



Elinkeino-, liikenne- ja ympäristökeskus

Asukaskyselyn tulokset

Pyhtään liikenneturvallisuussuunnitelma, helmikuu 2023

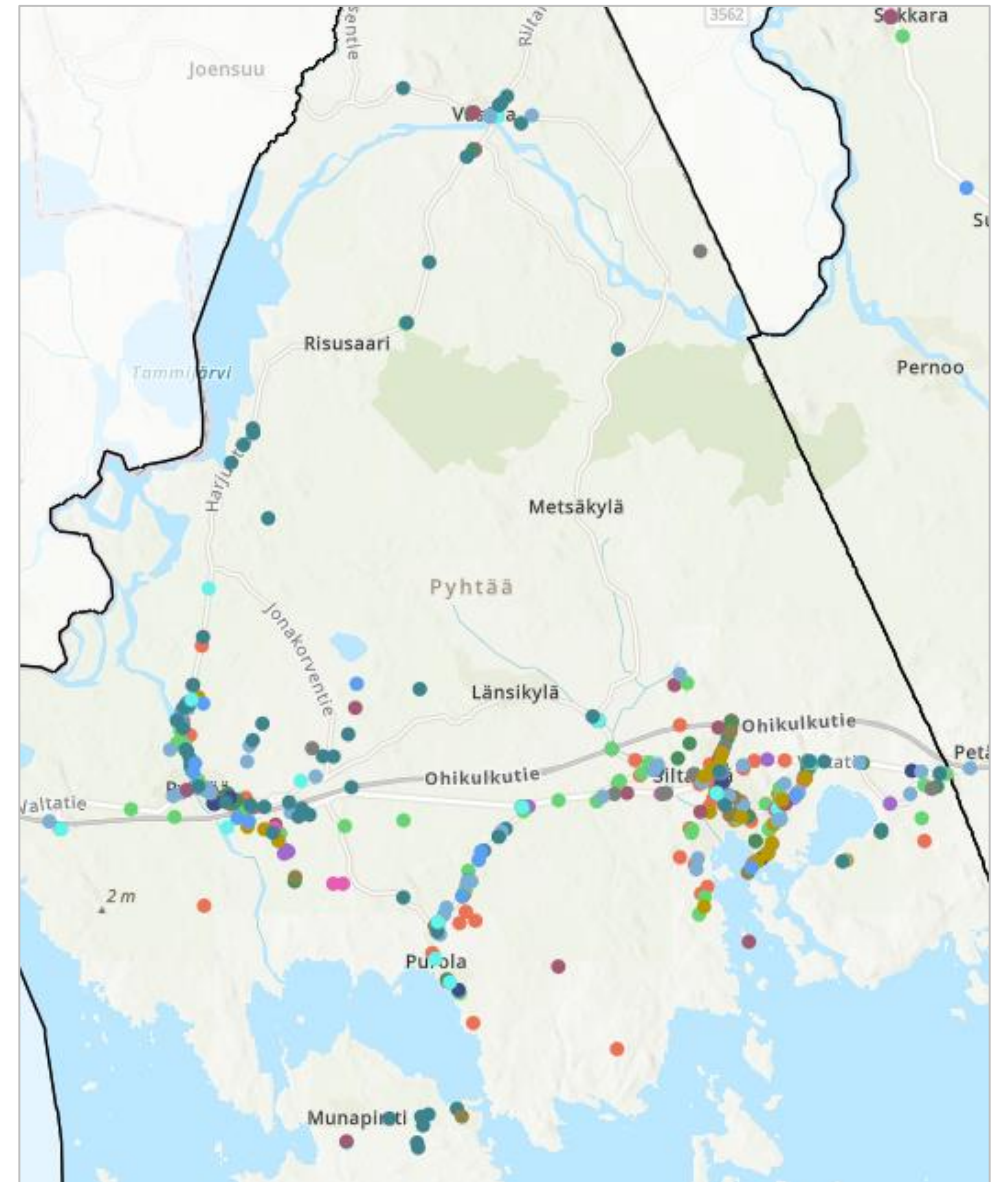
RAMBOLL



Asukaskyselyn sanapilvi (koko seudun vastaukset)

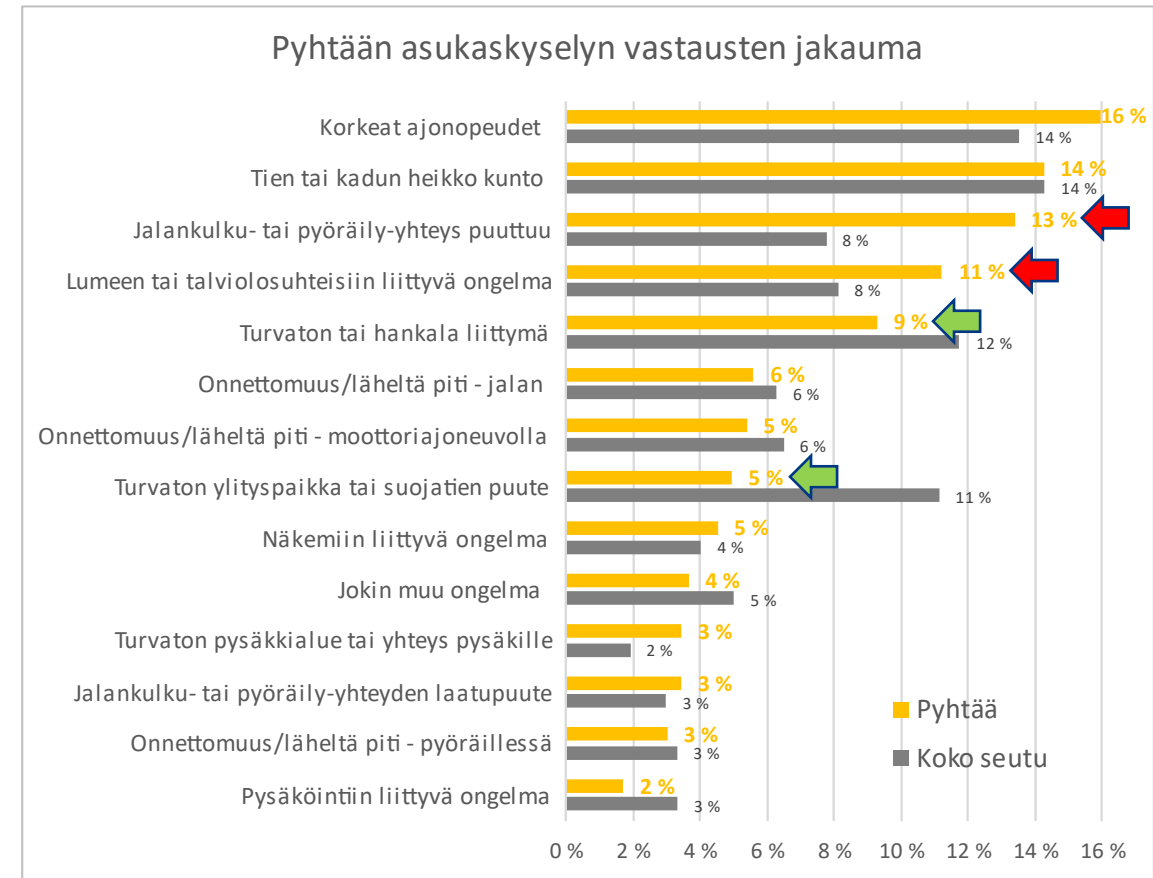
Koko seudun tulokset

- Kaakkois-Suomen ELY-keskus ja Hamina, Kotka, Pyhtää, Miehikkälä ja Virolahti toteuttivat keväällä 2022 (21.3.–10.4.2022) karttapohjaisen kyselyn, jossa alueen asukkailla ja muilla sidosryhmillä oli mahdollisuus kertoa liikenteen vaaranpaikoista ja muista liikenneolosuhteisiin liittyvistä kehittämistarpeista.
- Vaaranpaikkoja tai muita kehittämistarpeita saatiin kartalle yhteensä yli 4 100 kpl (Pyhtäällä noin 460 kpl).
- Koko seudun vastauksia tulkittaessa huolta aiheuttavat erityisesti **kunnossapito (14 % vastauksista)**, **ajonopeudet (14 %)**, **turvattomat liittymät (12 %)** sekä **turvattomat suojatiet ja tienylityspaikat (11 %)**.
- Kaikkiin kyselyssä saatuihin vastauksiin voi tutustua oheisen nettikartan kautta: [linkki](#)
- Nettikartassa vastauksia voi tarkastella vastausteema kerralla (esim. korkeat ajonopeudet). Mikäli vastaaja on kertonut lisätietoja, näkee ne klikkaamalla karttavastausta.



Asukaskyselyn tulokset Pyhtäällä

- Pyhtään asukaskysely tuotti kartalle noin 460 vastausta.
- Eniten mainintoja saivat
 - Korkeat ajonopeudet 16 %
 - Tien tai kadun heikko kunto 14 %
 - Jalankulku- tai pyöräily-yhteyden puute 13 % ja
 - Lumeen tai talviolosuhteisiin liittyvä ongelma 11 %.
- Jkp-väylän puute ja lumeen tai talviolosuhteisiin liittyvät ongelmat korostuivat Pyhtäällä selvästi enemmän kuin seudulla keskimäärin. →
- Vastaavasti turvattomat ja hankalat liittymät sekä turvaton ylityspaikka tai suojatien puute nousivat esille vähemmän kuin seudulla keskimäärin. ↘



Vastausmäärät kunnittain ja vastausteemoittain

| Vastausteema | Hamina | Kotka | Miehikkälä | Pyhtää | Violahti | Koko seutu |
|--|------------|--------------|------------|------------|------------|--------------|
| Tien tai kadun heikko kunto | 8 % | 11 % | 15 % | 14 % | 49 % | 14 % |
| Korkeat ajonopeudet | 15 % | 13 % | 15 % | 16 % | 7 % | 14 % |
| Turvaton tai hankala liittymä | 9 % | 15 % | 9 % | 9 % | 5 % | 12 % |
| Turvaton ylityspaikka tai suojatien puute | 12 % | 13 % | 6 % | 5 % | 5 % | 11 % |
| Lumeen tai talviolosuhteisiin liittyvä ongelma | 9 % | 8 % | 5 % | 11 % | 6 % | 8 % |
| Jalankulku- tai pyöräily-yhteys puuttuu | 11 % | 5 % | 15 % | 13 % | 8 % | 8 % |
| Onnettomuus/läheltä piti - moottoriajoneuvolla | 7 % | 6 % | 11 % | 5 % | 4 % | 6 % |
| Onnettomuus/läheltä piti - jalan | 5 % | 8 % | 3 % | 6 % | 3 % | 6 % |
| Jokin muu ongelma | 5 % | 5 % | 7 % | 4 % | 5 % | 5 % |
| Näkemiin liittyvä ongelma | 3 % | 4 % | 5 % | 5 % | 5 % | 4 % |
| Pysäköintiin liittyvä ongelma | 5 % | 4 % | 0 % | 2 % | 1 % | 3 % |
| Onnettomuus/läheltä piti - pyöräillessä | 4 % | 3 % | 2 % | 3 % | 1 % | 3 % |
| Jalankulku- tai pyöräily-yhteyden laatupuute | 3 % | 3 % | 6 % | 3 % | 1 % | 3 % |
| Turvaton pysäkkialue tai yhteys pysäkille | 4 % | 1 % | 1 % | 3 % | 1 % | 2 % |
| Karttavastauksien lukumäärä | 880 | 2 338 | 136 | 463 | 344 | 4 161 |

Pyhtään eniten kommentoidut kohteet ja ongelmat (1/3)

- 1) Mt 14537 (Harjuntie), väli mt 170 (Pyhtääntie) – Kangas [ELY, kunta] [karttalinkki](#)
 - Kapea tie, puutteellinen talvihoito, jalankulku- ja pyöräilyväylän puute, ylinopeudet, lapsia
- 2) Huutjärventie, väli mt 170 (Valtatie) – Alatie [kunta] [karttalinkki](#)
 - Jalankulku- ja pyöräilyväylän puute
- 3) Mt 3501 (Purolantie), koko tie [ELY, kunta] [karttalinkki](#)
 - Tien heikko kunto (talvikunnossapito), kapea tie, jalankulku- ja pyöräilyväylän puute, ylinopeudet
- 4) Mt 170 (Valtatie) / Huutjärventie liittymä [ELY, kunta] [karttalinkki](#)
 - Turvaton liittymä, huonot näkemät
- 5) Vanhalantie ja Hartikantie, koko tie [kunta] [karttalinkki](#)
 - Ylinopeudet, jalankulku- ja pyöräilyväylän puute, huonot näkemät (lumikasat, mutka), mutkainen tieosuus
- 6) Mt 14537 (Harjuntie), Hirvikosken koulun kohta [ELY] [karttalinkki](#)
 - Pysäkkilevitys puuttuu, lapsia
- 7) Malmisuontie, kauppojen kohta [kunta] [karttalinkki](#)
 - Huonot näkemät (mainoskyltti, lumikinokset), turvaton liittymä

*Kohteet
esitetty
kartalla
seuraavilla
sivuilla*



Pyhtään eniten kommentoidut kohteet ja ongelmat (2/3)

- 8) Mt 14601 (Mokrantie), koko tie [ELY, kunta] [karttalinkki](#)
 - Jalankulku- ja pyöräilyväylän puute, ylinopeudet, puutteellinen valaistus, lapsia
- 9) Mt 170 (Valtatie), väli mt 3501 (Purolantie) – Siltakyläntie [ELY, kunta] [karttalinkki](#)
 - Puutteellinen valaistus, jalankulku- ja pyöräilyväylän puute
- 10) Kiviniementie / Siltakyläntie / Huutjärventie liittymä [kunta] [karttalinkki](#)
 - Turvaton liittymä, turvattomat suojatiet, ylinopeudet, huonot näkemät

*Kohteet
esitetty
kartalla
seuraavilla
sivuilla*



Pyhtään eniten kommentoidut kohteet ja ongelmat (3/3)

