



Asukaskyselyn tulokset

Haminan liikenneturvallisuussuunnitelma, helmikuu 2023

RAMBOLL

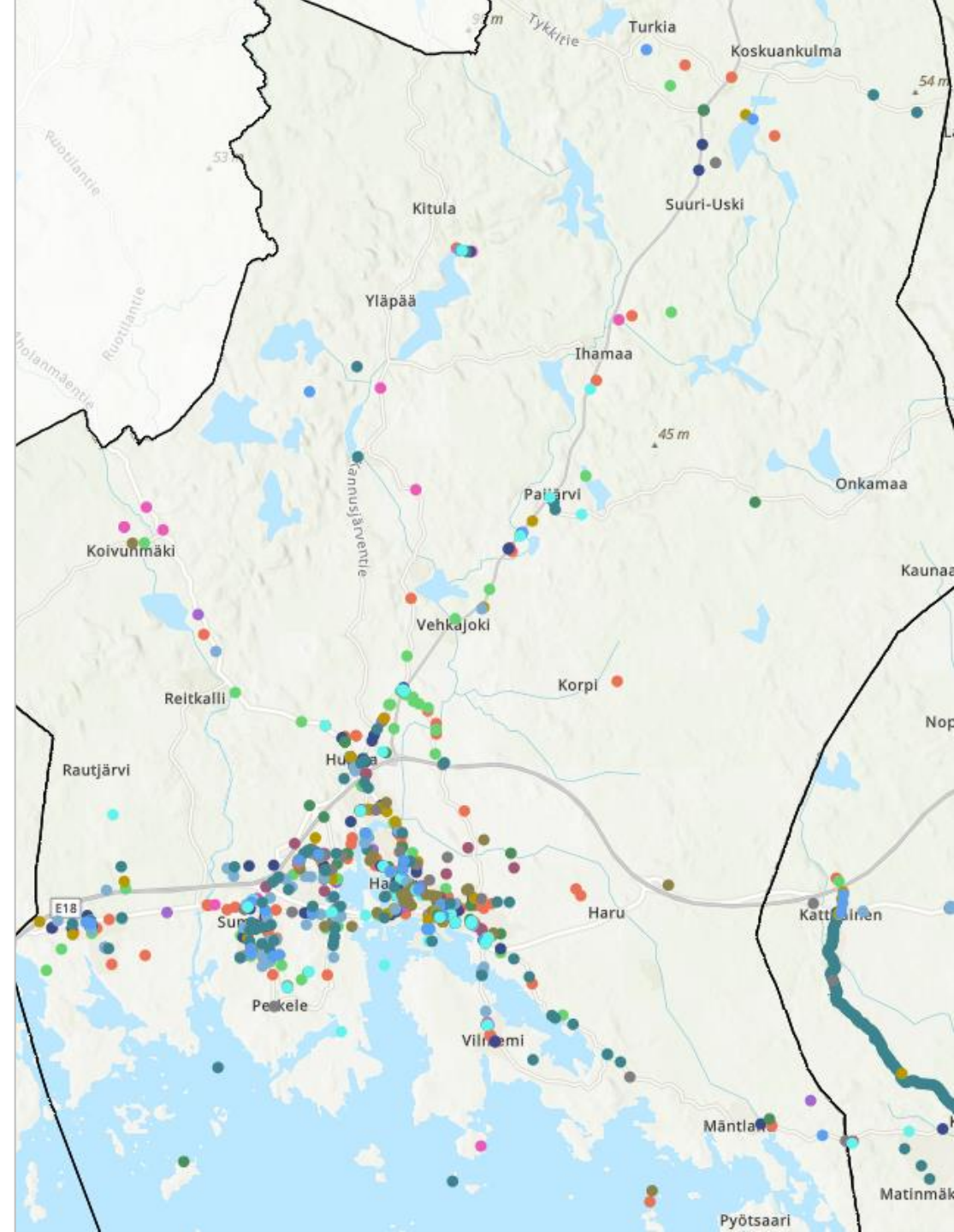
HAMINAN





Asukaskyselyn sanapilvi (koko seudun vastaukset)

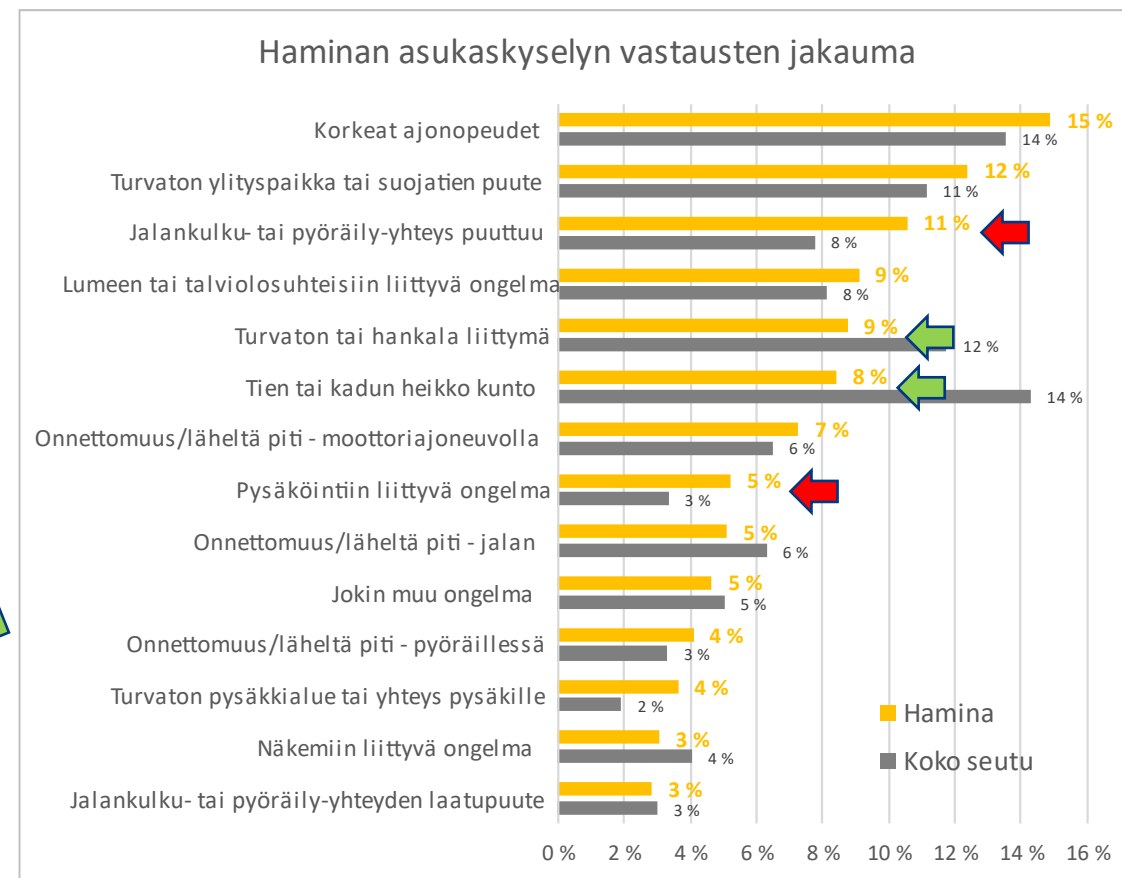
Koko seudun tulokset

- Kaakkois-Suomen ELY-keskus ja Hamina, Kotka, Pyhtää, Miehikkälä ja Virolahti toteuttivat keväällä 2022 (21.3.–10.4.2022) karttapohjaisen kyselyn, jossa alueen asukkailla ja muilla sidosryhmillä oli mahdollisuus kertoa liikenteen vaaranpaikoista ja muista liikenneolosuhteisiin liittyvistä kehittämistarpeista.
- Vaaranpaikkoja tai muita kehittämistarpeita saatiin kartalle yhteensä yli 4 100 kpl (Haminassa noin 880 kpl).
- Koko seudun vastauksia tulkittaessa huolta aiheuttavat erityisesti **kunnossapito (14 % vastauksista)**, **ajonopeudet (14 %)**, **turvattomat liittymät (12 %)** sekä **turvattomat suojatiet ja tienylityspaikat (11 %)**.
- Kaikkiin kyselyssä saatuihin vastauksiin voi tutustua oheisen nettikartan kautta: [linkki](#)
- Nettikartassa vastauksia voi tarkastella vastausteema kerralla (esim. korkeat ajonopeudet). Mikäli vastaaja on kertonut lisätietoja, näkee ne klikkaamalla karttavastausta.



Asukaskyselyn tulokset Haminassa

- Haminan asukaskysely tuotti kartalle noin 880 vastausta.
- Eniten mainintoja saivat
 - Korkeat ajonopeudet 15 %
 - Turvaton tienylityspaikka tai suojatien puute 12 % ja
 - Jalankulku- tai pyöräily-yhteyden (jkip) puute 11 %.
- Jkip-väylän puute ja pysäköintiin liittyvät ongelmat korostuivat Haminassa selvästi enemmän kuin seudulla keskimäärin. 
- Vastaavasti liittymäongelmat, sekä tien ja kadun huono kunto nousivat esille vähemmän kuin seudulla keskimäärin. 



Vastausmäärät kunnittain ja vastausteemoittain

Vastausteema	Hamina	Kotka	Miehikkälä	Pyhtää	Violahti	Koko seutu
Tien tai kadun heikko kunto	8 %	11 %	15 %	14 %	49 %	14 %
Korkeat ajonopeudet	15 %	13 %	15 %	16 %	7 %	14 %
Turvaton tai hankala liittymä	9 %	15 %	9 %	9 %	5 %	12 %
Turvaton ylityspaikka tai suojatien puute	12 %	13 %	6 %	5 %	5 %	11 %
Lumeen tai talviolosuhteisiin liittyvä ongelma	9 %	8 %	5 %	11 %	6 %	8 %
Jalankulku- tai pyöräily-yhteys puuttuu	11 %	5 %	15 %	13 %	8 %	8 %
Onnettomuus/läheltä piti - moottoriajoneuvolla	7 %	6 %	11 %	5 %	4 %	6 %
Onnettomuus/läheltä piti - jalan	5 %	8 %	3 %	6 %	3 %	6 %
Jokin muu ongelma	5 %	5 %	7 %	4 %	5 %	5 %
Näkemiin liittyvä ongelma	3 %	4 %	5 %	5 %	5 %	4 %
Pysäköintiin liittyvä ongelma	5 %	4 %	0 %	2 %	1 %	3 %
Onnettomuus/läheltä piti - pyöräillessä	4 %	3 %	2 %	3 %	1 %	3 %
Jalankulku- tai pyöräily-yhteyden laatupuute	3 %	3 %	6 %	3 %	1 %	3 %
Turvaton pysäkkialue tai yhteys pysäkille	4 %	1 %	1 %	3 %	1 %	2 %
Karttavastauksien lukumäärä	880	2 338	136	463	344	4 161

Haminan eniten kommentoidut kohteet ja ongelmat (1/3)

- 1) Vesikatu, Pappilansalmen koulun edusta [kaup.] [karttalinkki](#)
 - Heikot saattoliikennejärjestelyt, ruuhkautuminen, vähän pysäköintipaikkoja
- 2) Ruissalontie, Vehkalahden koulun edusta [kaup.] [karttalinkki](#)
 - Huono talvikunnossapito, ylinopeudet (nuoriso), huonot näkemät
- 3) Mt 14685 (Töytäri, Kirkkojärvi), väli Kirkkojärven koulu – Töytäri [ELY, kaup.] [karttalinkki](#)
 - Jalankulku- ja pyöräilyväylän puute, ylinopeudet, paljon liikennettä
- 4) Mt 371 (Husupyölintie) / Makasiinintie [ELY] [karttalinkki](#)
 - Turvaton suojatie ja liittymä, ylinopeudet
- 5) Raatihuoneentori [kaup.] [karttalinkki](#)
 - Pyöräilijän paikka epäselvä, tulisi muuttaa liikenneympyräksi, huono talvikunnossapito
- 6) Vt 26 / mt 14679 (Vehkajärventie) / mt 14685 (Töytäri) liittymä [ELY] [karttalinkki](#)
 - Huonot näkemät, turvaton tienylityspaikka, suojatien tai alikulun puute
- 7) Rautatienkatu / Vallikatu korotettu liittymä [kaup.] [karttalinkki](#)
 - Turvaton suojatie ja liittymä, lapsia
- 8) Murtalhontie, koko tie [kaup.] [karttalinkki](#)
 - Jalankulku- ja pyöräilyväylän puute (kapea tie ja kadunvarsipysäköintiä), vilkas liikenne, lapsia

*Kohteet
esitetty
kartalla
seuraavilla
sivuilla*



Haminan eniten kommentoidut kohteet ja ongelmat (2/3)

- 9) Pirkantie, Salmenvirran sillan kohta [kaup.] [karttalinkki](#)
 - Jalankulku- ja pyöräilyväylän puute, ylinopeudet
- 10) Töytärintie, väli Töytäri – mt 14675 (Husulantie) [ELY, kaup.] [karttalinkki](#)
 - Jalankulku- ja pyöräilyväylän puute, ylinopeudet
- 11) Mäkeläntie / Suntiontie liittymä [kaup.] [karttalinkki](#)
 - Suojatien puute, koululaisia
- 12) Mt 14688 (Vilniementie), bussipysäkki Tuomponraitin kohdalla [ELY] [karttalinkki](#)
 - Huono talvikunnossapito, jalkakäytävän puute pysäkillä, paljon liikennettä
- 13) Mannerheimintie, väli Keskikatu – Kalastajankatu [kaup.] [karttalinkki](#)
 - Ylinopeudet
- 14) Mannerheimintie, väli Villenkatu – Raatihuoneentori [kaup.] [karttalinkki](#)
 - Pyörätien puute, ylinopeudet
- 15) Mannerheimintie / Rautatienkatu liikenneympyrä [kaup.] [karttalinkki](#)
 - Turvaton liikenneympyrä (läpiajettavuus), ylinopeudet, turvaton suojatie

*Kohteet
esitetty
kartalla
seuraavilla
sivuilla*



Haminan eniten kommentoidut kohteet ja ongelmat (3/3)

