



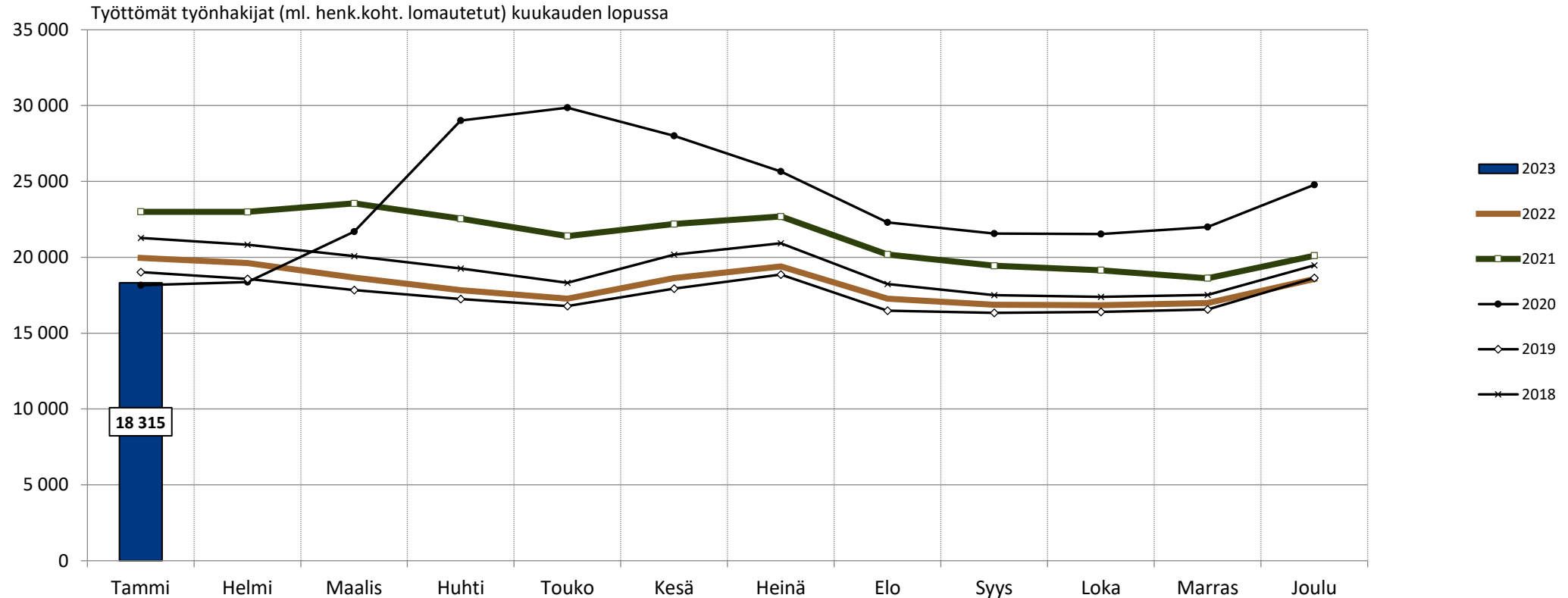
Elinkeino-, liikenne- ja
ympäristökeskus

Työllisyyskatsauksen tilastoliite, Häme tammikuu 2023

Lähde: TEM/Työnvälitystilastot,
Päivittänyt: Hämeen ELY-keskus/Sanna Paakkunainen

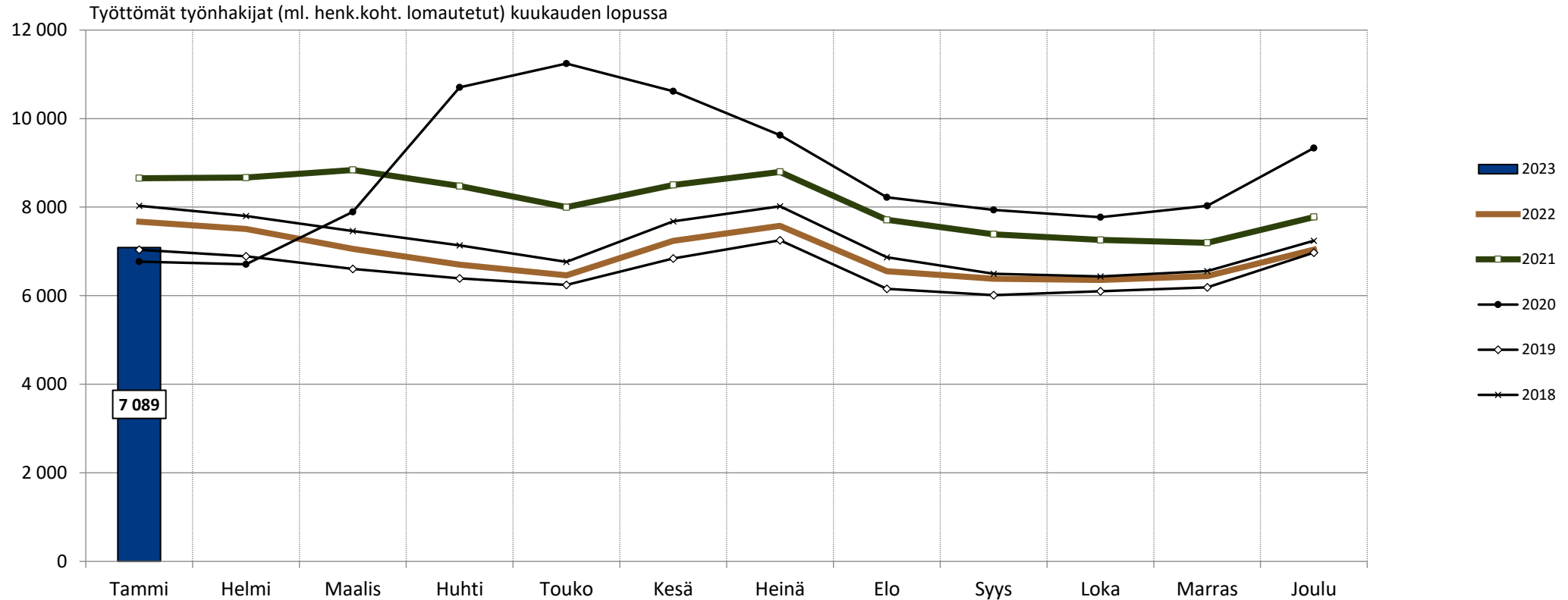
Lähde: TEM / Työnvälitystilastot
21.2.2023

Työttömät työnhakijat TE-toimistossa ja kuntakokeiluissa kuukauden lopussa Hämeen ELY-keskuksen alueella vuosina 2018–2023



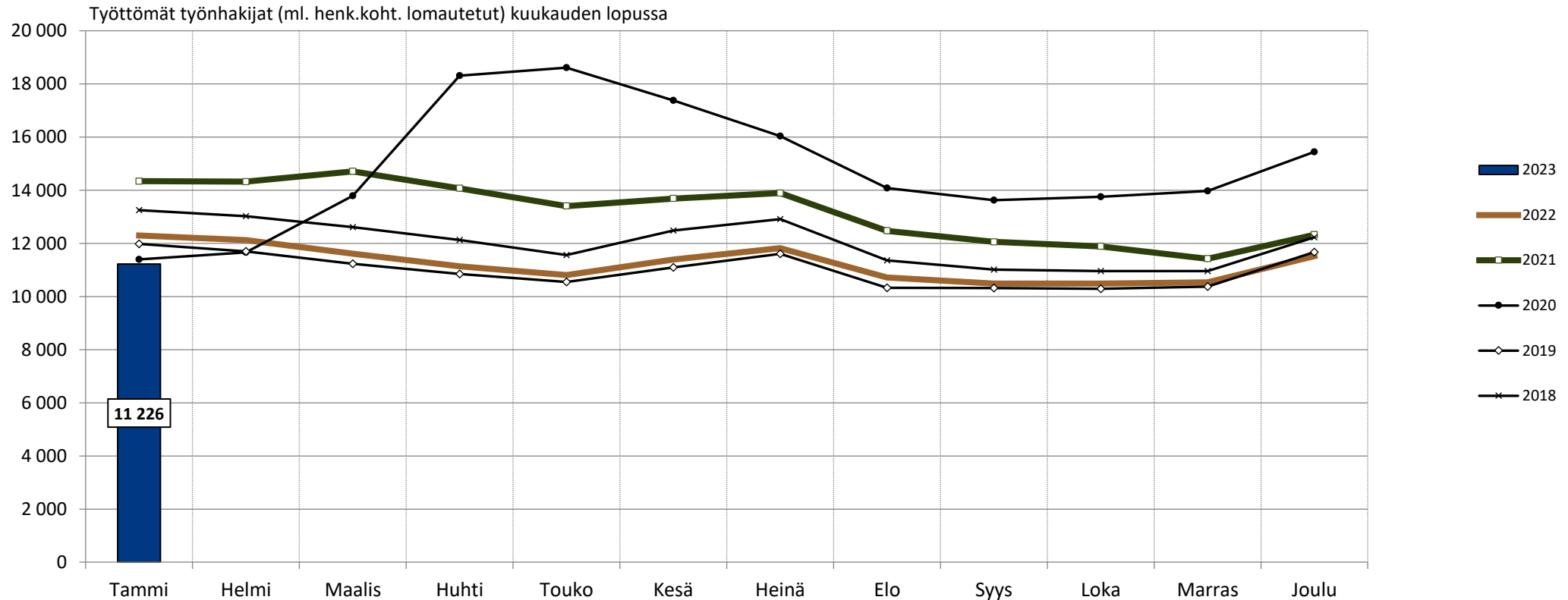
Hämeen ELY-keskuksen alueella toimii kaksi työllisyyden kuntakokeilua. Lahden seudun kuntakokeilua hallinnoi Lahti kumppaneinaan Asikkala, Hollola, Kärkölä ja Orimattila. Hämeenlinnan seudun kokeilua hallinnoi Hämeenlinna kumppaneinaan Hattula ja Janakkala. <https://tem.fi/tyollisyyskokeilut>

Työttömät työnhakijat TE-toimistossa ja kuntakokeiluissa kuukauden lopussa Kanta-Hämeen maakunnassa vuosina 2018–2023



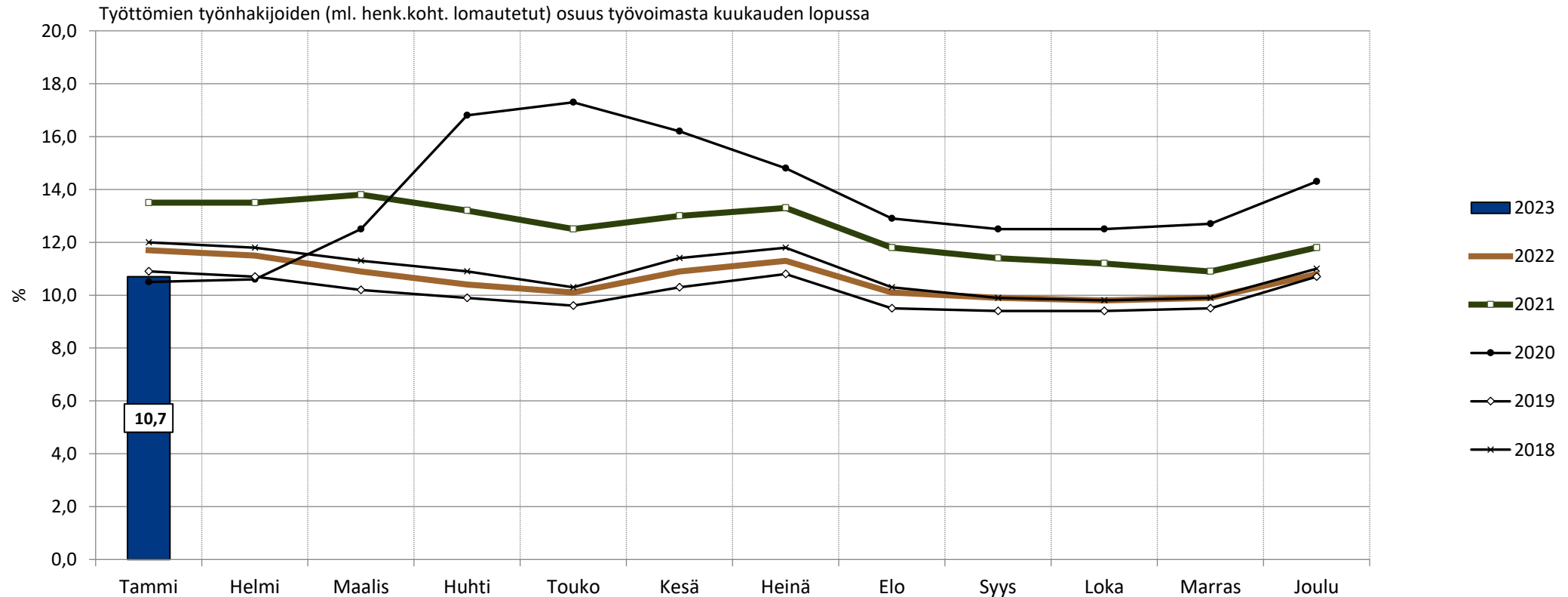
Hämeen ELY-keskuksen alueella toimii kaksi työllisyyden kuntakokeilua. Lahden seudun kuntakokeilua hallinnoi Lahti kumppaneinaan Asikkala, Hollola, Kärkölä ja Orimattila. Hämeenlinnan seudun kokeilua hallinnoi Hämeenlinna kumppaneinaan Hattula ja Janakkala. <https://tem.fi/tyollisyyskokeilut>

Työttömät työnhakijat TE-toimistossa ja kuntakokeiluissa kuukauden lopussa Päijät-Hämeen maakunnassa vuosina 2018–2023



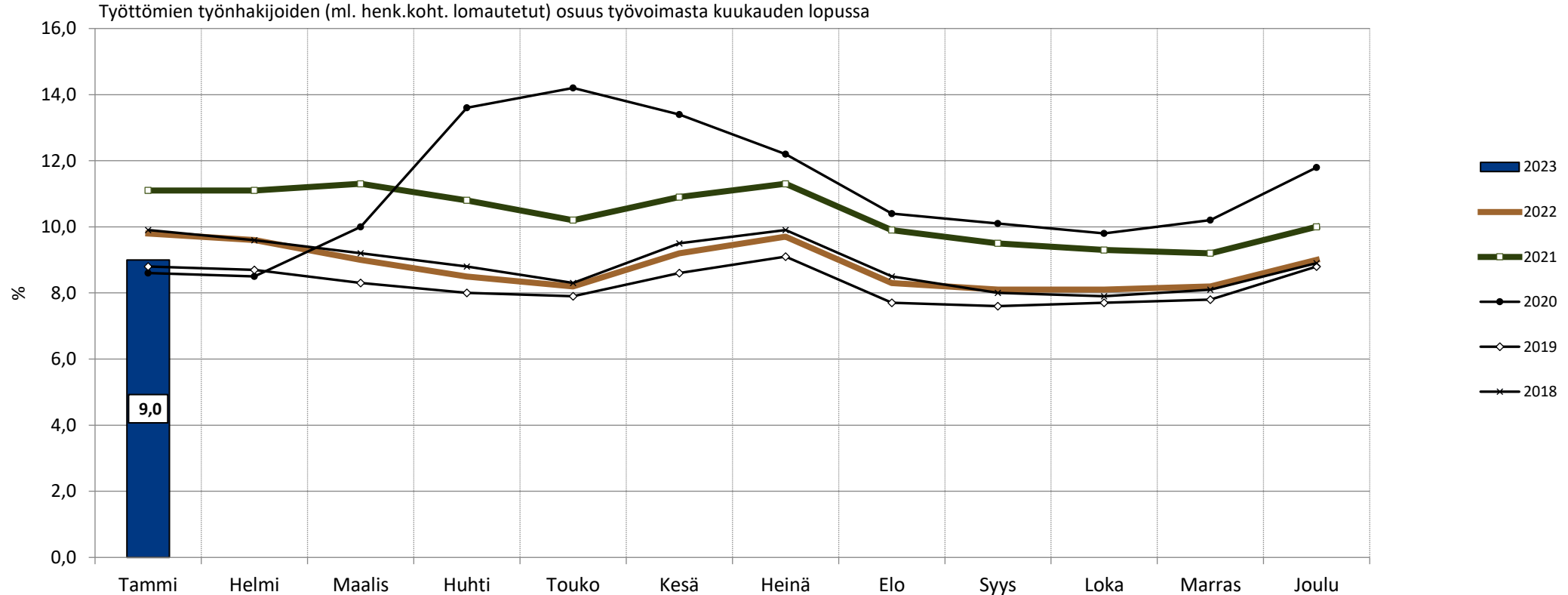
Hämeen ELY-keskuksen alueella toimii kaksi työllisyyden kuntakokeilua. Lahden seudun kuntakokeilua hallinnoi Lahti kumppaneinaan Asikkala, Hollola, Kärkölä ja Orimattila. Hämeenlinnan seudun kokeilua hallinnoi Hämeenlinna kumppaneinaan Hattula ja Janakkala. <https://tem.fi/tyollisyyskokeilut>

Työttömien osuus työvoimasta kuukauden lopussa Hämeen ELY-keskuksen alueella vuosina 2018–2023



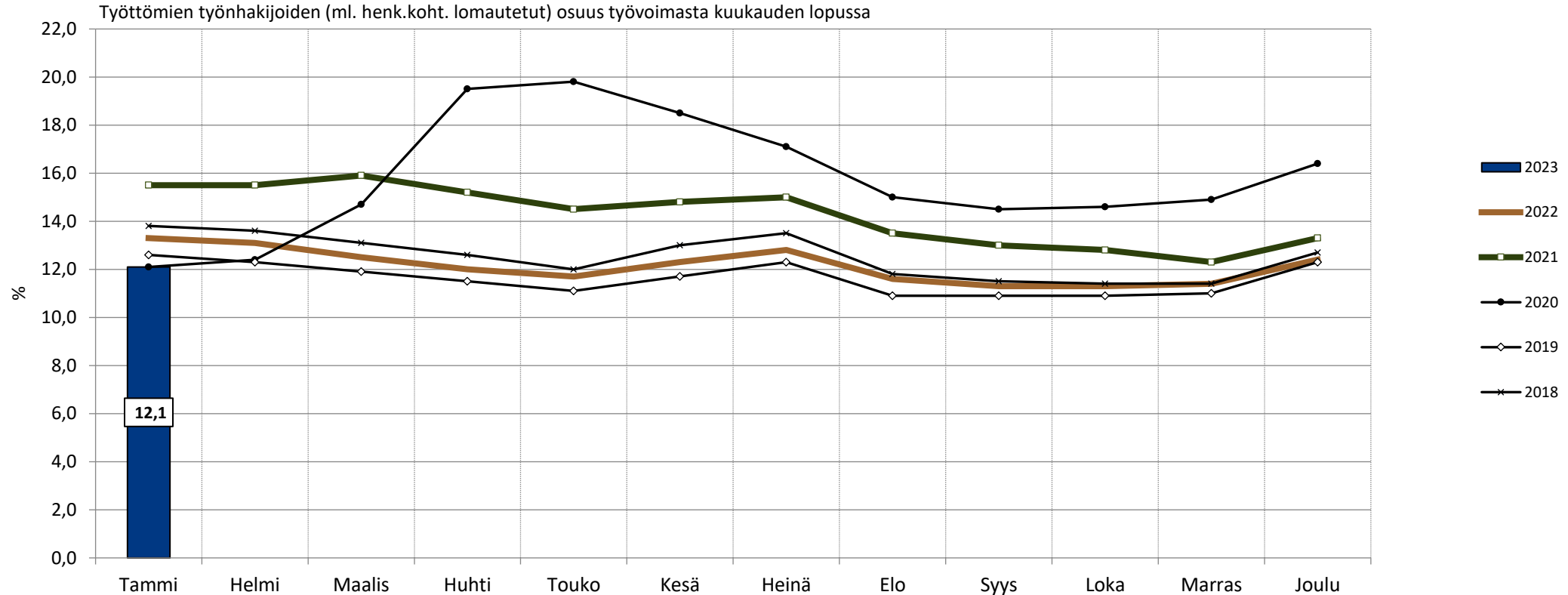
Hämeen ELY-keskuksen alueella toimii kaksi työllisyyskuntakokeilua. Lahden seudun kuntakokeilua hallinnoi Lahti kumppaneinaan Asikkala, Hollola, Kärkölä ja Orimattila. Hämeenlinnan seudun kokeilua hallinnoi Hämeenlinna kumppaneinaan Hattula ja Janakkala. <https://tem.fi/tyollisyyskokeilut>

Työttömien osuus työvoimasta kuukauden lopussa Kanta-Hämeen maakunnassa vuosina 2018–2023



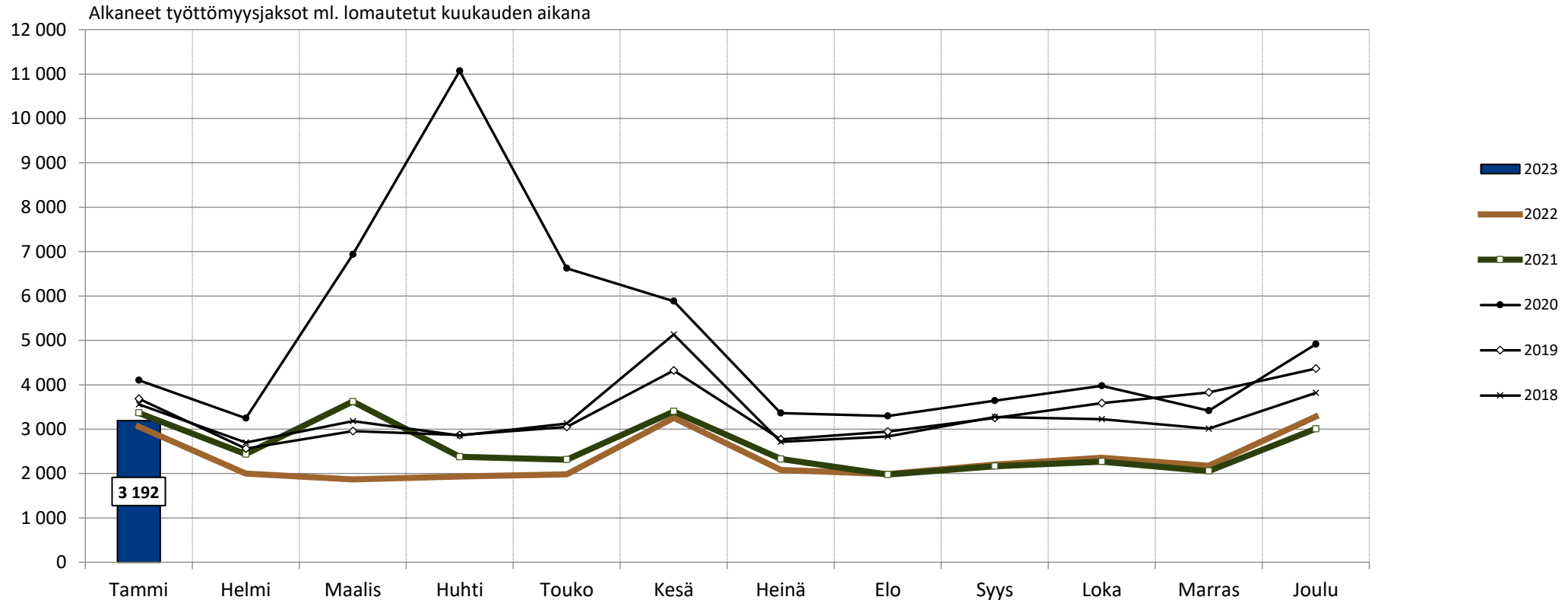
Hämeen ELY-keskuksen alueella toimii kaksi työllisyyskuntakokeilua. Lahden seudun kuntakokeilua hallinnoi Lahti kumppaneinaan Asikkala, Hollola, Kärkölä ja Orimattila. Hämeenlinnan seudun kokeilua hallinnoi Hämeenlinna kumppaneinaan Hattula ja Janakkala. <https://tem.fi/tyollisyyskokeilut>

Työttömien osuus työvoimasta kuukauden lopussa Päijät-Hämeen maakunnassa vuosina 2018–2023



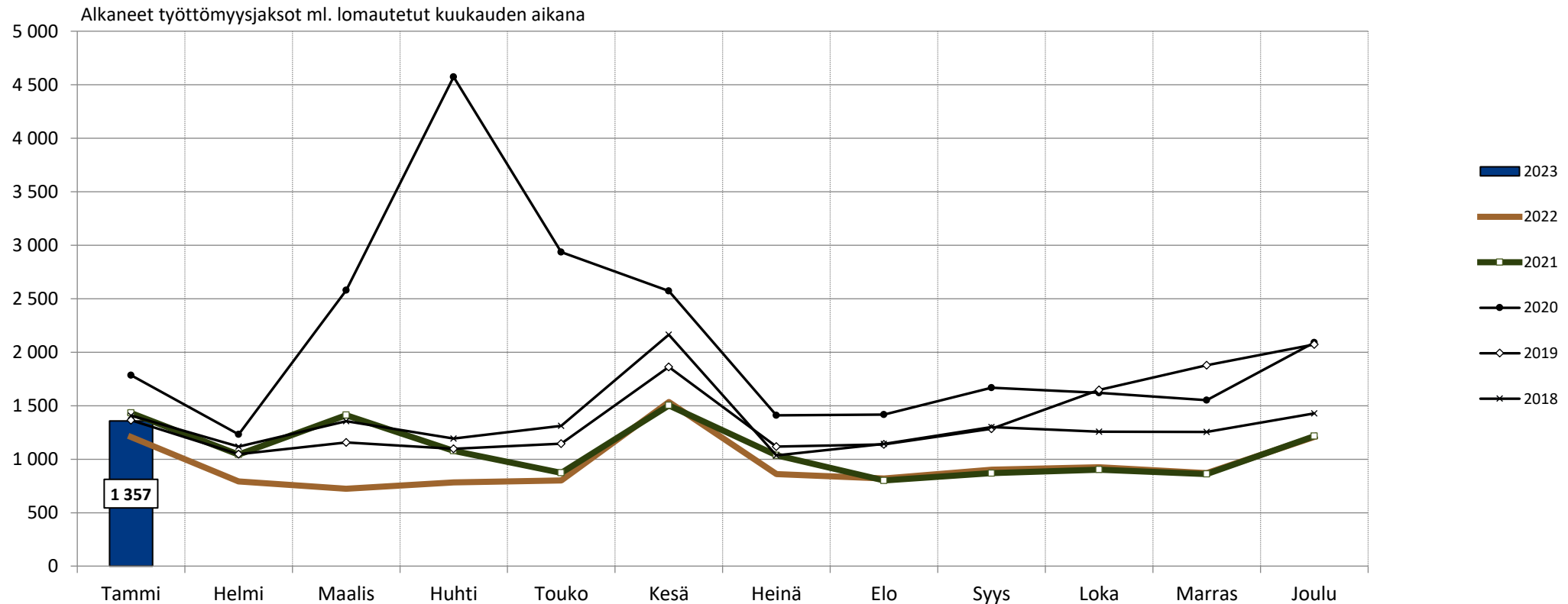
Hämeen ELY-keskuksen alueella toimii kaksi työllisyyskuntakokeilua. Lahden seudun kuntakokeilua hallinnoi Lahti kumppaneinaan Asikkala, Hollola, Kärkölä ja Orimattila. Hämeenlinnan seudun kokeilua hallinnoi Hämeenlinna kumppaneinaan Hattula ja Janakkala. <https://tem.fi/tyollisyyskokeilut>

Alkaneet työttömyysjaksot kuukauden aikana Hämeen ELY-keskuksen alueella vuosina 2018–2023



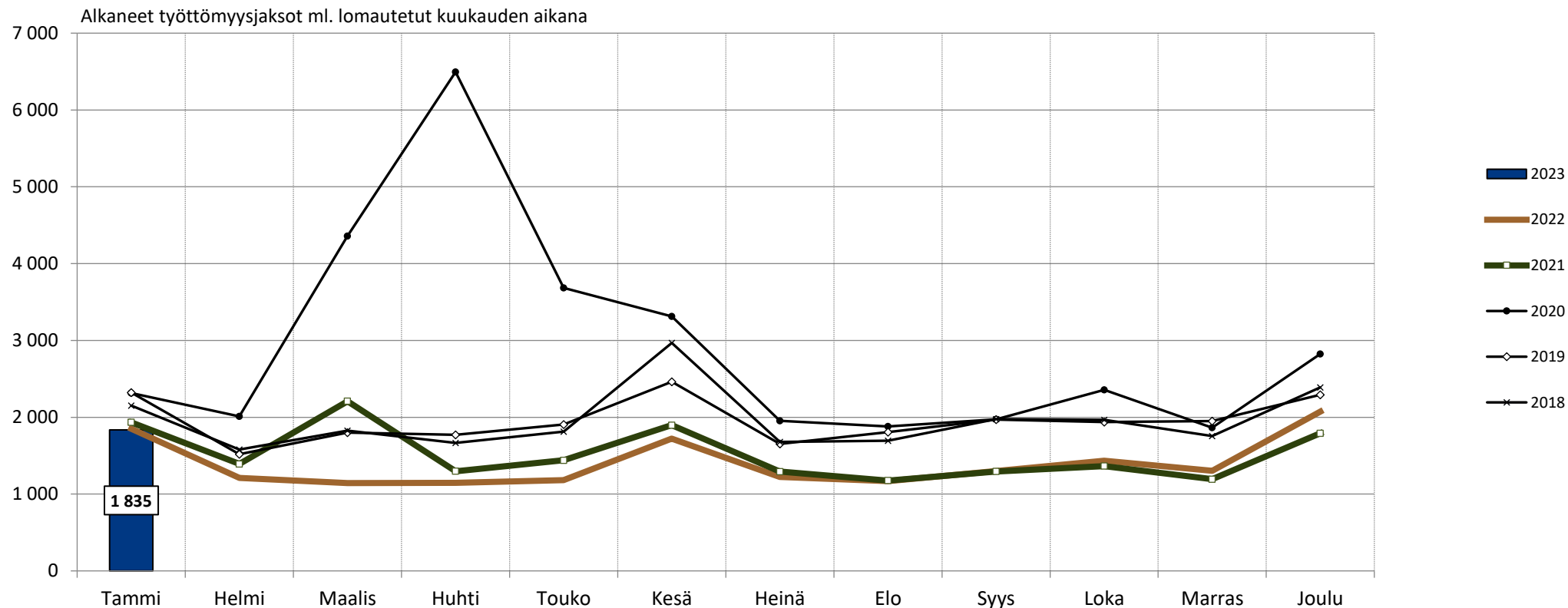
Hämeen ELY-keskuksen alueella toimii kaksi työllisyyden kuntakokeilua. Lahden seudun kuntakokeilua hallinnoi Lahti kumppaneinaan Asikkala, Hollola, Kärkölä ja Orimattila. Hämeenlinnan seudun kokeilua hallinnoi Hämeenlinna kumppaneinaan Hattula ja Janakkala. <https://tem.fi/tyollisyyskokeilut>

Alkaneet työttömyysjaksot kuukauden aikana Kanta-Hämeen maakunnassa vuosina 2018–2023



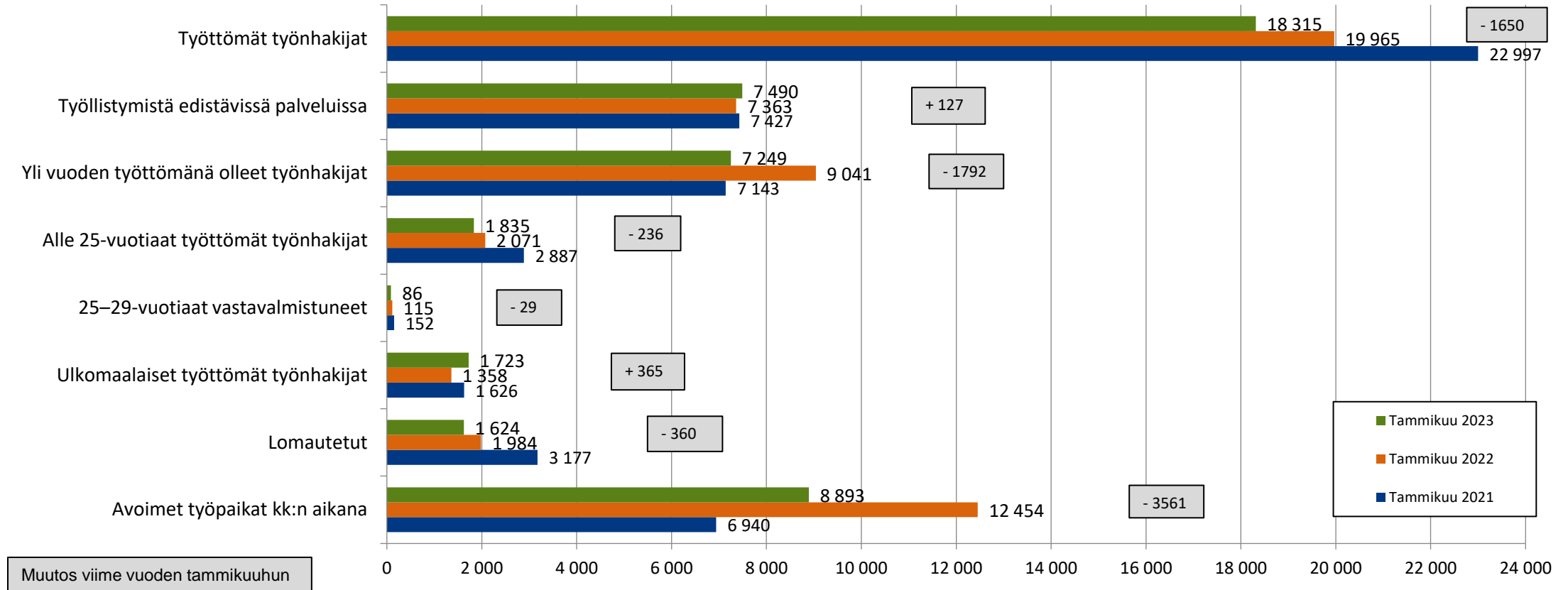
Hämeen ELY-keskuksen alueella toimii kaksi työllisyys kuntakokeilua. Lahden seudun kuntakokeilua hallinnoi Lahti kumppaneinaan Asikkala, Hollola, Kärkölä ja Orimattila. Hämeenlinnan seudun kokeilua hallinnoi Hämeenlinna kumppaneinaan Hattula ja Janakkala. <https://tem.fi/tyollisyyskokeilut>

Alkaneet työttömyysjaksot kuukauden aikana Päijät-Hämeen maakunnassa vuosina 2018–2023



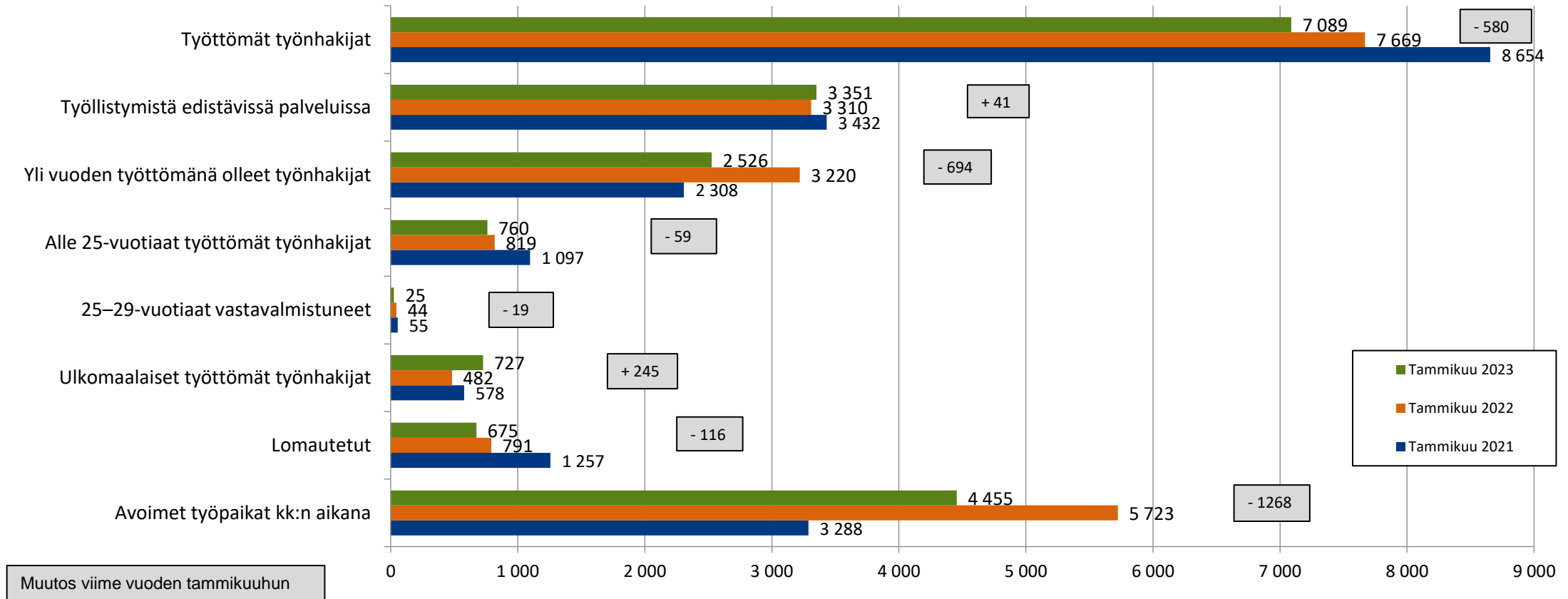
Hämeen ELY-keskuksen alueella toimii kaksi työllisyden kuntakokeilua. Lahden seudun kuntakokeilua hallinnoi Lahti kumppaneinaan Asikkala, Hollola, Kärkölä ja Orimattila. Hämeenlinnan seudun kokeilua hallinnoi Hämeenlinna kumppaneinaan Hattula ja Janakkala. <https://tem.fi/tyollisyyskokeilut>

Hämeen ELY-keskuksen alueen työttömät työnhakijat eri ryhmissä ja avoimet työpaikat TE-toimistossa ja kuntakokeiluissa tammikuussa 2021-2023



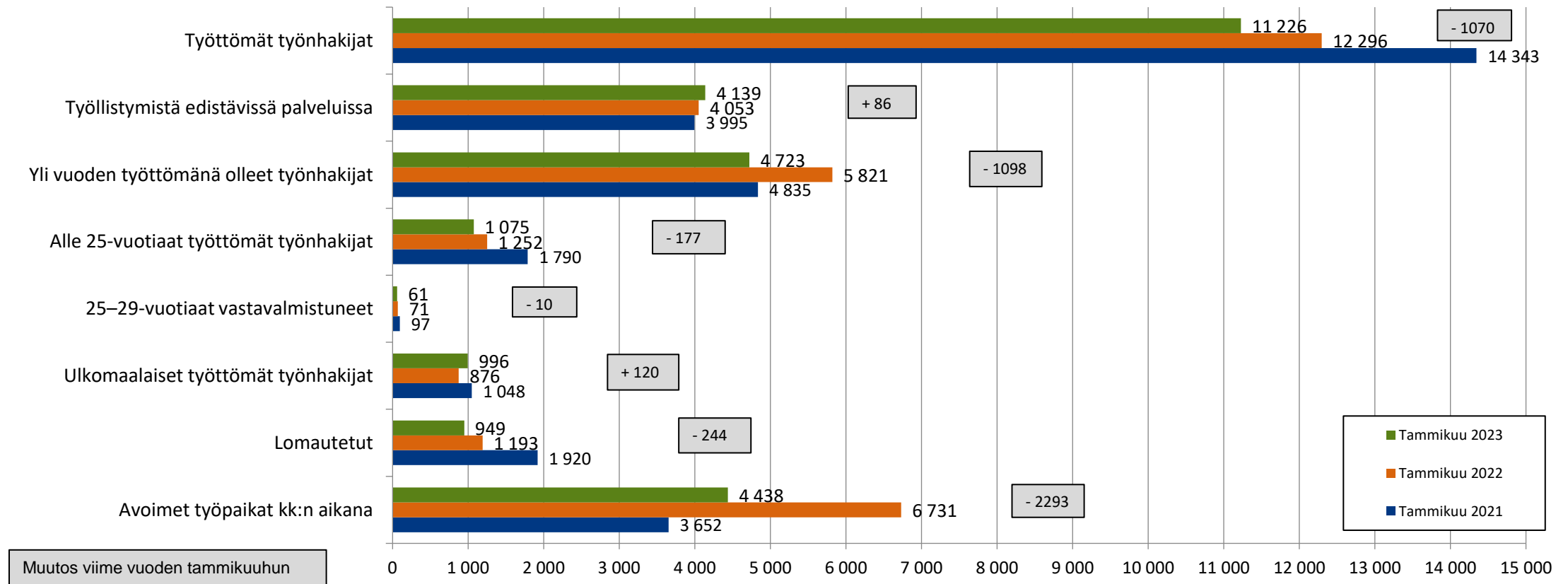
Hämeen ELY-keskuksen alueella toimii kaksi työllisyys kuntakokeilua. Lahden seudun kuntakokeilua hallinnoi Lahti kumppaneinaan Asikkala, Hollola, Kärkölä ja Orimattila. Hämeenlinnan seudun kokeilua hallinnoi Hämeenlinna kumppaneinaan Hattula ja Janakkala. <https://tem.fi/tyollisyyskokeilut>

Kanta-Hämeen työttömät työnhakijat eri ryhmissä ja avoimet työpaikat TE-toimistossa ja kuntakokeilussa tammikuussa 2021-2023



Hämeen ELY-keskuksen alueella toimii kaksi työllisyyskuntakokeilua. Lahden seudun kuntakokeilua hallinnoi Lahti kumppaneinaan Asikkala, Hollola, Kärkölä ja Orimattila. Hämeenlinnan seudun kokeilua hallinnoi Hämeenlinna kumppaneinaan Hattula ja Janakkala. <https://tem.fi/tyollisyyskokeilut>

Päijät-Hämeen työttömät työnhakijat eri ryhmissä ja avoimet työpaikat TE-toimistossa ja kuntakokeiluissa tammikuussa 2021-2023



Hämeen ELY-keskuksen alueella toimii kaksi työllisyyden kuntakokeilua. Lahden seudun kuntakokeilua hallinnoi Lahti kumppaneinaan Asikkala, Hollola, Kärkölä ja Orimattila. Hämeenlinnan seudun kokeilua hallinnoi Hämeenlinna kumppaneinaan Hattula ja Janakkala. <https://tem.fi/tyollisyyskokeilut>

Työttömyysaste ja työttömät työnhakijat kuukauden lopussa ja avoimet työpaikat (Hämeen ELY-keskusalue ja koko maa)

Tilanne	Hämeen ELY-keskuksen alue					Koko maa				
	kuukauden lopussa	1/2023	muutos: 12/2022	muutos: 1/2022		1/2023	muutos: 12/2022	muutos: 1/2022		
Työttömät %	10,7	-0,1	-1,0		9,8	-0,1	-0,6			
Alle 25-vuotiaat %	12,7	-0,8	-1,6		11,5	-0,3	-1,1			
Ulkomaalaiset %	28,3	-1,5	6,0		25,0	-0,9	3,4			
Työttömät työnhakijat	18 315	-247	-1,3 %	-1 650	-8,3 %	258 028	-2 416	-0,9 %	-15 698	-5,7 %
- Lomautetut	1 624	-130	-7,4 %	-360	-18,1 %	22 366	-1 216	-5,2 %	-6 770	-23,2 %
- Alle 25-vuotiaat	1 835	-115	-5,9 %	-236	-11,4 %	27 406	-720	-2,6 %	-2 572	-8,6 %
- 25-29 v. vastavalm.	86	11	14,7 %	-29	-25,2 %	1 930	230	13,5 %	-175	-8,3 %
- Yli 50-vuotiaat	7 720	-8	-0,1 %	-949	-10,9 %	95 512	-484	-0,5 %	-9 617	-9,1 %
- Yli vuoden työttömänä	7 249	-156	-2,1 %	-1 792	-19,8 %	85 878	-282	-0,3 %	-20 081	-19,0 %
- Ulkomaalaiset	1 723	-94	-5,2 %	365	26,9 %	35 792	-1 299	-3,5 %	4 920	15,9 %
Avoimet työpaikat kk:n aikana	8 893	2 207	33,0 %	-3 561	-28,6 %	176 493	46 973	36,3 %	-31 639	-15,2 %
Palveluissa kk:n lopussa	7 490	349	4,9 %	127	1,7 %	111 481	4 319	4,0 %	2 567	2,4 %

Hämeen ELY-keskuksen alueella toimii kaksi työllisyyden kuntakokeilua. Lahden seudun kuntakokeilua hallinnoi Lahti kumppaneinaan Asikkala, Hollola, Kärkölä ja Orimattila. Hämeenlinnan seudun kokeilua hallinnoi Hämeenlinna kumppaneinaan Hattula ja Janakkala. <https://tem.fi/tyollisyyskokeilut>

Työttömien osuus (%) työvoimasta kuukauden lopussa

KUNTA	1/2023	12/22	1/22	muutos 12/22	muutos 1/22	KUNTA	1/2023	12/22	1/22	muutos 12/22	muutos 1/22
Hattula	6,1	5,7	7,3	0,4	-1,2	Asikkala	8,7	8,5	10,0	0,2	-1,3
Hämeenlinna	10,3	10,1	11,2	0,2	-0,9	Hollola	7,2	7,5	8,5	-0,3	-1,3
Janakkala	8,0	7,8	8,7	0,2	-0,7	Iitti	9,6	9,5	10,0	0,1	-0,4
Hämeenlinnan seutu	9,5	9,3	10,4	0,2	-0,9	Kärkölä	9,8	9,7	9,7	0,1	0,1
Forssa	10,4	10,4	11,1	0,0	-0,7	Lahti	13,4	13,9	14,9	-0,5	-1,5
Humppila	10,2	10,4	10,8	-0,2	-0,6	Orimattila	10,5	10,3	10,7	0,2	-0,2
Jokioinen	7,5	7,8	7,5	-0,3	0,0	Padasjoki	11,8	11,6	12,5	0,2	-0,7
Tammela	6,8	7,0	7,4	-0,2	-0,6	Lahden seutu	12,0	12,2	13,2	-0,2	-1,2
Ypäjä	7,9	7,3	9,3	0,6	-1,4	Hartola	14,1	16,0	12,9	-1,9	1,2
Forssan seutu	9,0	9,1	9,6	-0,1	-0,6	Heinola	13,8	14,4	14,6	-0,6	-0,8
Hausjärvi	6,2	6,3	7,8	-0,1	-1,6	Sysmä	10,9	10,7	10,8	0,2	0,1
Loppi	5,2	5,4	6,3	-0,2	-1,1	Heinolan seutu	13,5	14,1	13,9	-0,6	-0,4
Riihimäki	9,4	9,6	9,5	-0,2	-0,1	PÄIJÄT-HÄME	12,1	12,4	13,3	-0,3	-1,2
Riihimäen seutu	8,1	8,3	8,6	-0,2	-0,5						
KANTA-HÄME	9,0	9,0	9,8	0,0	-0,8						

Hämeen ELY-keskuksen alueella toimii kaksi työllisyyden kuntakokeilua. Lahden seudun kuntakokeilua hallinnoi Lahti kumppaneinaan Asikkala, Hollola, Kärkölä ja Orimattila. Hämeenlinnan seudun kokeilua hallinnoi Hämeenlinna kumppaneinaan Hattula ja Janakkala. <https://tem.fi/tyollisyyskokeilut>

Työttömät työnhakijat (ml. lomautetut) TE-toimistossa ja kuntakokeiluissa kuukauden lopussa asuinkunnan mukaan

KUNTA	1/2023	12/22	1/22	muutos 12/22	muutos 1/22	KUNTA	1/2023	12/22	1/22	muutos 12/22	muutos 1/22
Hattula	270	251	323	19	8 %	Asikkala	284	279	328	5	2 %
Hämeenlinna	3 229	3 167	3 504	62	2 %	Hollola	766	791	900	-25	-3 %
Janakkala	609	595	666	14	2 %	Iitti	266	264	278	2	1 %
Hämeenlinnan seutu	4 108	4 013	4 493	95	2 %	Kärkölä	195	192	193	3	2 %
Forssa	737	736	782	1	0 %	Lahti	7 495	7 731	8 304	-236	-3 %
Humppila	98	100	104	-2	-2 %	Orimattila	758	743	777	15	2 %
Jokioinen	175	182	176	-7	-4 %	Padasjoki	127	124	134	3	2 %
Tammela	184	190	202	-6	-3 %	Lahden seutu	9 891	10 124	10 914	-233	-2 %
Ypäjä	84	78	100	6	8 %	Hartola	140	159	128	-19	-12 %
Forssan seutu	1 278	1 286	1 364	-8	-1 %	Heinola	1 052	1 097	1 112	-45	-4 %
Hausjärvi	243	246	303	-3	-1 %	Sysmä	143	140	142	3	2 %
Loppi	188	195	229	-7	-4 %	Heinolan seutu	1 335	1 396	1 382	-61	-4 %
Riihimäki	1 272	1 302	1 280	-30	-2 %	PÄIJÄT-HÄME	11 226	11 520	12 296	-294	-3 %
Riihimäen seutu	1 703	1 743	1 812	-40	-2 %						
KANTA-HÄME	7 089	7 042	7 669	47	1 %						

Hämeen ELY-keskuksen alueella toimii kaksi työllisyyden kuntakokeilua. Lahden seudun kuntakokeilua hallinnoi Lahti kumppaneinaan Asikkala, Hollola, Kärkölä ja Orimattila. Hämeenlinnan seudun kokeilua hallinnoi Hämeenlinna kumppaneinaan Hattula ja Janakkala. <https://tem.fi/tyollisyyskokeilut>

Työttömistä kokoaikaisesti lomautetut TE-toimistossa ja kuntakokeiluissa kuukauden lopussa asuinkunnan mukaan

KUNTA	1/2023	12/22	1/22	muutos 12/22	muutos 1/22	KUNTA	1/2023	12/22	1/22	muutos 12/22	muutos 1/22
Hattula	53	36	46	17	47 %	Asikkala	40	45	49	-5	-11 %
Hämeenlinna	292	234	343	58	25 %	Hollola	100	108	105	-8	-7 %
Janakkala	58	48	75	10	21 %	Iitti	32	31	31	1	3 %
Hämeenlinnan seutu	403	318	464	85	27 %	Kärkölä	21	25	20	-4	-16 %
Forssa	77	75	61	2	3 %	Lahti	523	609	745	-86	-14 %
Humpkala	22	24	13	-2	-8 %	Orimattila	92	104	93	-12	-12 %
Jokioinen	24	31	17	-7	-23 %	Padasjoki	14	13	12	1	8 %
Tammela	28	27	29	1	4 %	Lahden seutu	822	935	1 055	-113	-12 %
Ypäjä	7	8	12	-1	-13 %	Hartola	32	51	18	-19	-37 %
Forssan seutu	158	165	132	-7	-4 %	Heinola	66	115	102	-49	-43 %
Hausjärvi	21	23	33	-2	-9 %	Sysmä	29	34	18	-5	-15 %
Loppi	24	30	38	-6	-20 %	Heinolan seutu	127	200	138	-73	-37 %
Riihimäki	69	83	124	-14	-17 %	PÄIJÄT-HÄME	949	1 135	1 193	-186	-16 %
Riihimäen seutu	114	136	195	-22	-16 %						
KANTA-HÄME	675	619	791	56	9 %						

Hämeen ELY-keskuksen alueella toimii kaksi työllisyyden kuntakokeilua. Lahden seudun kuntakokeilua hallinnoi Lahti kumppaneinaan Asikkala, Hollola, Kärkölä ja Orimattila. Hämeenlinnan seudun kokeilua hallinnoi Hämeenlinna kumppaneinaan Hattula ja Janakkala. <https://tem.fi/tyollisyyskokeilut>

Alle 25-vuotiaiden työttömien työnhakijoiden osuus (%) alle 25-vuotiaasta työvoimasta kuukauden lopussa

KUNTA	1/2023	12/22	1/22	muutos 12/22	muutos 1/22	KUNTA	1/2023	12/22	1/22	muutos 12/22	muutos 1/22
Hattula	5,6	6,0	8,5	-0,4	-2,9	Asikkala	9,0	9,5	9,0	-0,5	0,0
Hämeenlinna	12,3	12,6	13,0	-0,3	-0,7	Hollola	8,8	9,1	7,8	-0,3	1,0
Janakkala	11,2	10,2	12,2	1,0	-1,0	Iitti	10,9	8,2	12,0	2,7	-1,1
Hämeenlinnan seutu	11,7	11,7	12,5	0,0	-0,8	Kärkölä	7,2	10,1	9,4	-2,9	-2,2
Forssa	10,9	12,4	14,5	-1,5	-3,6	Lahti	14,4	16,0	17,4	-1,6	-3,0
Humppila	9,6	8,4	8,4	1,2	1,2	Orimattila	16,3	16,1	16,9	0,2	-0,6
Jokioinen	12,2	11,5	10,9	0,7	1,3	Padasjoki	8,1	8,1	14,5	0,0	-6,4
Tammela	7,2	6,8	9,7	0,4	-2,5	Lahden seutu	13,6	14,8	16,0	-1,2	-2,4
Ypäjä	9,0	7,9	9,0	1,1	0,0	Hartola	6,7	11,1	17,8	-4,4	-11,1
Forssan seutu	10,3	10,8	12,5	-0,5	-2,2	Heinola	15,9	18,5	17,2	-2,6	-1,3
Hausjärvi	9,0	11,0	11,4	-2,0	-2,4	Sysmä	13,5	10,8	6,8	2,7	6,7
Loppi	6,0	6,5	5,6	-0,5	0,4	Heinolan seutu	15,0	17,1	16,0	-2,1	-1,0
Riihimäki	13,3	13,2	12,9	0,1	0,4	PÄIJÄT-HÄME	13,7	15,0	16,0	-1,3	-2,3
Riihimäen seutu	11,8	12,0	11,7	-0,2	0,1						
KANTA-HÄME	11,4	11,6	12,3	-0,2	-0,9						

Hämeen ELY-keskuksen alueella toimii kaksi työllisyyden kuntakokeilua. Lahden seudun kuntakokeilua hallinnoi Lahti kumppaneinaan Asikkala, Hollola, Kärkölä ja Orimattila. Hämeenlinnan seudun kokeilua hallinnoi Hämeenlinna kumppaneinaan Hattula ja Janakkala. <https://tem.fi/tyollisyyskokeilut>

Alle 25-vuotiaat työttömät työnhakijat (ml. lomautetut) TE-toimistossa ja kuntakokeiluissa kuukauden lopussa asuinkunnan mukaan

KUNTA	1/2023	12/22	1/22	muutos 12/22		muutos 1/22	
Hattula	16	17	24	-1	-6 %	-8	-33 %
Hämeenlinna	355	362	373	-7	-2 %	-18	-5 %
Janakkala	55	50	60	5	10 %	-5	-8 %
Hämeenlinnan seutu	426	429	457	-3	-1 %	-31	-7 %
Forssa	82	93	109	-11	-12 %	-27	-25 %
Humppila	8	7	7	1	14 %	1	14 %
Jokioinen	19	18	17	1	6 %	2	12 %
Tammela	15	14	20	1	7 %	-5	-25 %
Ypäjä	8	7	8	1	14 %	0	0 %
Forssan seutu	132	139	161	-7	-5 %	-29	-18 %
Hausjärvi	19	23	24	-4	-17 %	-5	-21 %
Loppi	14	15	13	-1	-7 %	1	8 %
Riihimäki	169	168	164	1	1 %	5	3 %
Riihimäen seutu	202	206	201	-4	-2 %	1	0 %
KANTA-HÄME	760	774	819	-14	-2 %	-59	-7 %

KUNTA	1/2023	12/22	1/22	muutos 12/22		muutos 1/22	
Asikkala	17	18	17	-1	-6 %	0	0 %
Hollola	55	57	49	-2	-4 %	6	12 %
Iitti	20	15	22	5	33 %	-2	-9 %
Kärkölä	10	14	13	-4	-29 %	-3	-23 %
Lahti	786	872	950	-86	-10 %	-164	-17 %
Orimattila	83	82	86	1	1 %	-3	-3 %
Padasjoki	5	5	9	0	0 %	-4	-44 %
Lahden seutu	976	1 063	1 146	-87	-8 %	-170	-15 %
Hartola	...	5	8
Heinola	86	100	93	-14	-14 %	-7	-8 %
Sysmä	...	8	5
Heinolan seutu	99	113	106	-14	-12 %	-7	-7 %
PÄIJÄT-HÄME	1 075	1 176	1 252	-101	-9 %	-177	-14 %

Hämeen ELY-keskuksen alueella toimii kaksi työllisyyden kuntakokeilua. Lahden seudun kuntakokeilua hallinnoi Lahti kumppaneinaan Asikkala, Hollola, Kärkölä ja Orimattila. Hämeenlinnan seudun kokeilua hallinnoi Hämeenlinna kumppaneinaan Hattula ja Janakkala. <https://tem.fi/tyollisyyskokeilut>

25–29-vuotiaat vastavalmistuneet työttömät työnhakijat TE-toimistossa ja kuntakokeiluissa kuukauden lopussa seutu- ja maakunnan mukaan

	1/2023	12/22	1/22	muutos 12/22		muutos 1/22	
Hämeenlinnan seutu	16	16	30	0	0 %	-14	-47 %
Forssan seutu
Riihimäen seutu
KANTA-HÄME	25	25	44	0	0 %	-19	-43 %

	1/2023	12/22	1/22	muutos 12/22		muutos 1/22	
Lahden seutu	56	44	63	12	27 %	-7	-11 %
Heinolan seutu	5	6	8	-1	-17 %	-3	-38 %
PÄIJÄT-HÄME	61	50	71	11	22 %	-10	-14 %

Hämeen ELY-keskuksen alueella toimii kaksi työllisyyden kuntakokeilua. Lahden seudun kuntakokeilua hallinnoi Lahti kumppaneinaan Asikkala, Hollola, Kärkölä ja Orimattila. Hämeenlinnan seudun kokeilua hallinnoi Hämeenlinna kumppaneinaan Hattula ja Janakkala. <https://tem.fi/tyollisyyskokeilut>

Ulkomaalaisten työttömien työnhakijoiden osuus (%) ulkomaalaisesta työvoimasta kuukauden lopussa

KUNTA	1/2023	12/22	1/22	muutos 12/22	muutos 1/22	KUNTA	1/2023	12/22	1/22	muutos 12/22	muutos 1/22
Hattula	13,2	13,2	17,6	0,0	-4,4	Asikkala	25,6	24,4	14,1	1,2	11,5
Hämeenlinna	27,5	26,3	23,5	1,2	4,0	Hollola	20,8	23,1	16,7	-2,3	4,1
Janakkala	21,5	22,7	17,4	-1,2	4,1	Iitti	24,4	26,7	24,4	-2,3	0,0
Hämeenlinnan seutu	26,1	25,2	22,4	0,9	3,7	Kärkölä	30,4	17,4	8,7	13,0	21,7
Forssa	22,1	23,3	14,0	-1,2	8,1	Lahti	29,5	31,9	27,2	-2,4	2,3
Humppila	46,7	33,3	20,0	13,4	26,7	Orimattila	20,7	18,7	20,2	2,0	0,5
Jokioinen	20,8	16,7	10,4	4,1	10,4	Padasjoki	76,5	82,4	35,3	-5,9	41,2
Tammela	22,4	28,6	20,4	-6,2	2,0	Lahden seutu	28,5	30,2	25,3	-1,7	3,2
Ypäjä	33,3	16,7	8,3	16,6	25,0	Hartola	37,5	66,7	50,0	-29,2	-12,5
Forssan seutu	23,1	23,3	14,3	-0,2	8,8	Heinola	26,6	28,2	18,1	-1,6	8,5
Hausjärvi	10,9	15,1	12,6	-4,2	-1,7	Sysmä	23,8	19,0	23,8	4,8	0,0
Loppi	23,9	26,1	25,0	-2,2	-1,1	Heinolan seutu	27,3	30,6	21,1	-3,3	6,2
Riihimäki	43,1	49,6	12,4	-6,5	30,7	PÄIJÄT-HÄME	28,4	30,2	25,0	-1,8	3,4
Riihimäen seutu	35,3	40,9	14,0	-5,6	21,3						
KANTA-HÄME	28,1	29,2	18,6	-1,1	9,5						

Hämeen ELY-keskuksen alueella toimii kaksi työllisyyden kuntakokeilua. Lahden seudun kuntakokeilua hallinnoi Lahti kumppaneinaan Asikkala, Hollola, Kärkölä ja Orimattila. Hämeenlinnan seudun kokeilua hallinnoi Hämeenlinna kumppaneinaan Hattula ja Janakkala. <https://tem.fi/tyollisyyskokeilut>

Ulkomaalaiset työttömät työnhakijat TE-toimistossa ja kuntakokeilussa kuukauden lopussa asuinkunnan mukaan

KUNTA	1/2023	12/22	1/22	muutos 12/22	muutos 1/22	KUNTA	1/2023	12/22	1/22	muutos 12/22	muutos 1/22
Hattula	9	9	12	0	0 %	Asikkala	20	19	11	1	5 %
Hämeenlinna	319	305	272	14	5 %	Hollola	46	51	37	-5	-10 %
Janakkala	37	39	30	-2	-5 %	Iitti	11	12	11	-1	-8 %
Hämeenlinnan seutu	365	353	314	12	3 %	Kärkölä	21	12	6	9	75 %
Forssa	76	80	48	-4	-5 %	Lahti	761	823	701	-62	-8 %
Humppila	Orimattila	41	37	40	4	11 %
Jokioinen	10	8	5	2	25 %	Padasjoki	13	14	6	-1	-7 %
Tammela	11	14	10	-3	-21 %	Lahden seutu	913	968	812	-55	-6 %
Ypäjä	Hartola	9	...	12
Forssan seutu	108	109	67	-1	-1 %	Heinola	69	73	47	-4	-5 %
Hausjärvi	13	18	15	-5	-28 %	Sysmä	5	...	5
Loppi	22	24	23	-2	-8 %	Heinolan seutu	83	93	64	-10	-11 %
Riihimäki	219	252	63	-33	-13 %	PÄIJÄT-HÄME	996	1 061	876	-65	-6 %
Riihimäen seutu	254	294	101	-40	-14 %						
KANTA-HÄME	727	756	482	-29	-4 %						

Hämeen ELY-keskuksen alueella toimii kaksi työllisyyden kuntakokeilua. Lahden seudun kuntakokeilua hallinnoi Lahti kumppaneinaan Asikkala, Hollola, Kärkölä ja Orimattila. Hämeenlinnan seudun kokeilua hallinnoi Hämeenlinna kumppaneinaan Hattula ja Janakkala. <https://tem.fi/tyollisyyskokeilut>

Yli vuoden työttömänä olleet TE-toimistossa ja kuntakokeiluissa kuukauden lopussa asuinkunnan mukaan

KUNTA	1/2023	12/22	1/22	muutos 12/22	muutos 1/22	KUNTA	1/2023	12/22	1/22	muutos 12/22	muutos 1/22
Hattula	75	77	135	-2	-3 %	Asikkala	83	95	137	-12	-13 %
Hämeenlinna	1 292	1 298	1 629	-6	0 %	Hollola	254	268	409	-14	-5 %
Janakkala	208	206	274	2	1 %	Iitti	83	86	107	-3	-3 %
Hämeenlinnan seutu	1 575	1 581	2 038	-6	0 %	Kärkölä	57	58	75	-1	-2 %
Forssa	230	245	294	-15	-6 %	Lahti	3 372	3 464	4 097	-92	-3 %
Humppila	38	38	45	0	0 %	Orimattila	301	305	330	-4	-1 %
Jokioinen	54	56	69	-2	-4 %	Padasjoki	38	38	55	0	0 %
Tammela	65	65	95	0	0 %	Lahden seutu	4 188	4 314	5 210	-126	-3 %
Ypäjä	34	36	44	-2	-6 %	Hartola	46	44	44	2	5 %
Forssan seutu	421	440	547	-19	-4 %	Heinola	439	438	511	1	0 %
Hausjärvi	86	89	105	-3	-3 %	Sysmä	50	53	56	-3	-6 %
Loppi	68	67	79	1	1 %	Heinolan seutu	535	535	611	0	0 %
Riihimäki	376	379	451	-3	-1 %	PÄIJÄT-HÄME	4 723	4 849	5 821	-126	-3 %
Riihimäen seutu	530	535	635	-5	-1 %						
KANTA-HÄME	2 526	2 556	3 220	-30	-1 %						

Hämeen ELY-keskuksen alueella toimii kaksi työllisyyden kuntakokeilua. Lahden seudun kuntakokeilua hallinnoi Lahti kumppaneinaan Asikkala, Hollola, Kärkölä ja Orimattila. Hämeenlinnan seudun kokeilua hallinnoi Hämeenlinna kumppaneinaan Hattula ja Janakkala. <https://tem.fi/tyollisyyskokeilut>

Aktivointiaste* (%) kuukauden lopussa

KUNTA	1/2023	12/22	1/22	muutos 12/22	muutos 1/22	KUNTA	1/2023	12/22	1/22	muutos 12/22	muutos 1/22
Hattula	33,7	34,6	24,9	-0,9	8,8	Asikkala	32,4	30,4	24,4	2,0	8,0
Hämeenlinna	28,7	28,5	26,8	0,2	1,9	Hollola	30,9	28,2	24,2	2,7	6,7
Janakkala	31,6	31,5	27,5	0,1	4,1	Iitti	29,1	27,9	28,7	1,2	0,4
Hämeenlinnan seutu	29,5	29,3	26,8	0,2	2,7	Kärkölä	33,2	35,6	35,0	-2,4	-1,8
Forssa	38,3	37,2	38,3	1,1	0,0	Lahti	27,0	25,2	24,7	1,8	2,3
Humppila	24,6	20,6	22,4	4,0	2,2	Orimattila	25,1	24,4	23,0	0,7	2,1
Jokioinen	30,8	30,3	32,3	0,5	-1,5	Padasjoki	20,1	19,0	15,7	1,1	4,4
Tammela	26,7	23,7	26,5	3,0	0,2	Lahden seutu	27,4	25,8	24,8	1,6	2,6
Ypäjä	29,4	32,8	25,4	-3,4	4,0	Hartola	24,7	22,1	30,1	2,6	-5,4
Forssan seutu	34,4	33,2	34,1	1,2	0,3	Heinola	21,3	20,7	23,0	0,6	-1,7
Hausjärvi	34,0	32,0	30,8	2,0	3,2	Sysmä	31,6	33,0	34,9	-1,4	-3,3
Loppi	37,5	34,6	33,6	2,9	3,9	Heinolan seutu	22,9	22,3	25,1	0,6	-2,2
Riihimäki	36,3	34,9	35,6	1,4	0,7	PÄIJÄT-HÄME	26,9	25,4	24,8	1,5	2,1
Riihimäen seutu	36,1	34,5	34,6	1,6	1,5						
KANTA-HÄME	32,1	31,4	30,1	0,7	2,0						

Hämeen ELY-keskuksen alueella toimii kaksi työllisyyden kuntakokeilua. Lahden seudun kuntakokeilua hallinnoi Lahti kumppaneinaan Asikkala, Hollola, Kärkölä ja Orimattila. Hämeenlinnan seudun kokeilua hallinnoi Hämeenlinna kumppaneinaan Hattula ja Janakkala. <https://tem.fi/tyollisyyskokeilut>

*= Palveluissa yhteensä laskentapäivänä olleiden osuus palveluissa yhteensä laskentapäivänä olleiden ja työttömien työnhakijoiden summasta.

TE-palveluiden* piirissä olevat kuukauden lopussa asuinkunnan mukaan

KUNTA	1/2023	12/22	1/22	muutos 12/22		muutos 1/22		KUNTA	1/2023	12/22	1/22	muutos 12/22		muutos 1/22	
Hattula	137	133	107	4	3 %	30	28 %	Asikkala	136	122	106	14	11 %	30	28 %
Hämeenlinna	1 301	1 260	1 285	41	3 %	16	1 %	Hollola	343	310	287	33	11 %	56	20 %
Janakkala	282	273	253	9	3 %	29	11 %	Iitti	109	102	112	7	7 %	-3	-3 %
Hämeenlinnan seutu	1 720	1 666	1 645	54	3 %	75	5 %	Kärkölä	97	106	104	-9	-8 %	-7	-7 %
Forssa	457	436	486	21	5 %	-29	-6 %	Lahti	2 771	2 611	2 724	160	6 %	47	2 %
Humppila	32	26	30	6	23 %	2	7 %	Orimattila	254	240	232	14	6 %	22	9 %
Jokioinen	78	79	84	-1	-1 %	-6	-7 %	Padasjoki	32	29	25	3	10 %	7	28 %
Tammela	67	59	73	8	14 %	-6	-8 %	Lahden seutu	3 742	3 520	3 590	222	6 %	152	4 %
Ypäjä	35	38	34	-3	-8 %	1	3 %	Hartola	46	45	55	1	2 %	-9	-16 %
Forssan seutu	669	638	707	31	5 %	-38	-5 %	Heinola	285	286	332	-1	0 %	-47	-14 %
Hausjärvi	125	116	135	9	8 %	-10	-7 %	Sysmä	66	69	76	-3	-4 %	-10	-13 %
Loppi	113	103	116	10	10 %	-3	-3 %	Heinolan seutu	397	400	463	-3	-1 %	-66	-14 %
Riihimäki	724	698	707	26	4 %	17	2 %	PÄIJÄT-HÄME	4 139	3 920	4 053	219	6 %	86	2 %
Riihimäen seutu	962	917	958	45	5 %	4	0 %								
KANTA-HÄME	3 351	3 221	3 310	130	4 %	41	1 %								

Hämeen ELY-keskuksen alueella toimii kaksi työllisyyden kuntakokeilua. Lahden seudun kuntakokeilua hallinnoi Lahti kumppaneinaan Asikkala, Hollola, Kärkölä ja Orimattila. Hämeenlinnan seudun kokeilua hallinnoi Hämeenlinna kumppaneinaan Hattula ja Janakkala. <https://tem.fi/tyollisyyskokeilut>

*=Valtiolle työllistetyt, kuntiin työllistetyt, yksityiselle sektorille työllistetyt, työvoimakoulutuksessa, valmennuksessa, työ/koulutuskokeilussa, vuorotteluvapaasijaisena, kuntouttavassa työtoiminnassa, omaehtoisessa opiskelussa

Työttömät työnhakijat TE-toimistossa ja kuntakokeiluissa Hämeen ELY-keskusalueella ikäryhmittäin kuukauden lopussa

TYÖTTÖMÄT TYÖNHAKIJAT	1/2023	12/22	1/22	muutos 12/22		muutos 1/22	
15-19 v	348	401	369	-53	-13 %	-21	-6 %
20-24 v	1 487	1 549	1 702	-62	-4 %	-215	-13 %
25-29 v	1 565	1 574	1 862	-9	-1 %	-297	-16 %
30-34 v	1 883	1 880	1 910	3	0 %	-27	-1 %
35-39 v	1 822	1 839	1 927	-17	-1 %	-105	-5 %
40-44 v	1 745	1 790	1 768	-45	-3 %	-23	-1 %
45-49 v	1 745	1 801	1 758	-56	-3 %	-13	-1 %
50-54 v	1 979	2 036	2 304	-57	-3 %	-325	-14 %
55-59 v	2 556	2 519	2 803	37	1 %	-247	-9 %
60-64 v	3 115	3 097	3 483	18	1 %	-368	-11 %
yli 64 v	70	76	79	-6	-8 %	-9	-11 %
Yhteensä	18 315	18 562	19 965	-247	-1 %	-1 650	-8 %

Hämeen ELY-keskuksen alueella toimii kaksi työllisyyden kuntakokeilua. Lahden seudun kuntakokeilua hallinnoi Lahti kumppaneinaan Asikkala, Hollola, Kärkölä ja Orimattila. Hämeenlinnan seudun kokeilua hallinnoi Hämeenlinna kumppaneinaan Hattula ja Janakkala. <https://tem.fi/tyollisyyskokeilut>

Työttömät työnhakijat TE-toimistossa ja kuntakokeilussa Kanta-Hämeessä ikäryhmittäin kuukauden lopussa

TYÖTTÖMÄT TYÖNHAKIJAT	1/2023	12/22	1/22	muutos 12/22		muutos 1/22	
15-19 v	133	158	121	-25	-16 %	12	10 %
20-24 v	627	616	698	11	2 %	-71	-10 %
25-29 v	617	620	733	-3	0 %	-116	-16 %
30-34 v	762	726	726	36	5 %	36	5 %
35-39 v	693	712	744	-19	-3 %	-51	-7 %
40-44 v	674	670	677	4	1 %	-3	0 %
45-49 v	681	687	655	-6	-1 %	26	4 %
50-54 v	731	739	844	-8	-1 %	-113	-13 %
55-59 v	961	916	1 090	45	5 %	-129	-12 %
60-64 v	1 189	1 177	1 352	12	1 %	-163	-12 %
yli 64 v	21	21	29	0	0 %	-8	-28 %
Yhteensä	7 089	7 042	7 669	47	1 %	-580	-8 %

Hämeen ELY-keskuksen alueella toimii kaksi työllisyyden kuntakokeilua. Lahden seudun kuntakokeilua hallinnoi Lahti kumppaneinaan Asikkala, Hollola, Kärkölä ja Orimattila. Hämeenlinnan seudun kokeilua hallinnoi Hämeenlinna kumppaneinaan Hattula ja Janakkala. <https://tem.fi/tyollisyyskokeilut>

Työttömät työnhakijat TE-toimistossa ja kuntakokeilussa Päijät-Hämeessä ikäryhmittäin kuukauden lopussa

TYÖTTÖMÄT TYÖNHAKIJAT	1/2023	12/22	1/22	muutos 12/22		muutos 1/22	
15-19 v	215	243	248	-28	-12 %	-33	-13 %
20-24 v	860	933	1 004	-73	-8 %	-144	-14 %
25-29 v	948	954	1 129	-6	-1 %	-181	-16 %
30-34 v	1 121	1 154	1 184	-33	-3 %	-63	-5 %
35-39 v	1 129	1 127	1 183	2	0 %	-54	-5 %
40-44 v	1 071	1 120	1 091	-49	-4 %	-20	-2 %
45-49 v	1 064	1 114	1 103	-50	-4 %	-39	-4 %
50-54 v	1 248	1 297	1 460	-49	-4 %	-212	-15 %
55-59 v	1 595	1 603	1 713	-8	0 %	-118	-7 %
60-64 v	1 926	1 920	2 131	6	0 %	-205	-10 %
yli 64 v	49	55	50	-6	-11 %	-1	-2 %
Yhteensä	11 226	11 520	12 296	-294	-3 %	-1 070	-9 %

Hämeen ELY-keskuksen alueella toimii kaksi työllisyyden kuntakokeilua. Lahden seudun kuntakokeilua hallinnoi Lahti kumppaneinaan Asikkala, Hollola, Kärkölä ja Orimattila. Hämeenlinnan seudun kokeilua hallinnoi Hämeenlinna kumppaneinaan Hattula ja Janakkala. <https://tem.fi/tyollisyyskokeilut>

Työttömät työnhakijat TE-toimistossa ja kuntakokeiluissa Hämeen ELY-keskusalueella koulutusasteittain kuukauden lopussa

TYÖTTÖMÄT TYÖNHAKIJAT	1/2023	12/22	1/22	muutos 12/22	muutos 1/22		
Alempi perusaste	560	586	697	-26	-4 %	-137	-20 %
Ylempi perusaste	4 040	4 124	4 506	-84	-2 %	-466	-10 %
Toinen aste	9 480	9 544	10 334	-64	-1 %	-854	-8 %
Erikoisammattikoulutusaste	121	112	145	9	8 %	-24	-17 %
Alin korkea-aste	1 135	1 150	1 316	-15	-1 %	-181	-14 %
Alempi korkeakouluaste	1 229	1 232	1 311	-3	0 %	-82	-6 %
Ylempi korkeakouluaste	599	614	733	-15	-2 %	-134	-18 %
Tutkijakoulutusaste	29	39	42	-10	-26 %	-13	-31 %
Koulutusaste tuntematon	1 122	1 161	881	-39	-3 %	241	27 %
Yhteensä	18 315	18 562	19 965	-247	-1 %	-1 650	-8 %

Hämeen ELY-keskuksen alueella toimii kaksi työllisyyden kuntakokeilua. Lahden seudun kuntakokeilua hallinnoi Lahti kumppaneinaan Asikkala, Hollola, Kärkölä ja Orimattila. Hämeenlinnan seudun kokeilua hallinnoi Hämeenlinna kumppaneinaan Hattula ja Janakkala. <https://tem.fi/tyollisyyskokeilut>

Työttömät työnhakijat TE-toimistossa ja kuntakokeilussa Kanta-Hämeessä koulutusasteittain kuukauden lopussa

TYÖTTÖMÄT TYÖNHAKIJAT	1/2023	12/22	1/22	muutos 12/22		muutos 1/22	
Alempi perusaste	255	255	302	0	0 %	-47	-16 %
Ylempi perusaste	1 367	1 360	1 533	7	1 %	-166	-11 %
Toinen aste	3 716	3 666	4 038	50	1 %	-322	-8 %
Erikoisammattikoulutusaste	55	49	64	6	12 %	-9	-14 %
Alin korkea-aste	482	487	560	-5	-1 %	-78	-14 %
Alempi korkeakouluaste	466	452	487	14	3 %	-21	-4 %
Ylempi korkeakouluaste	223	234	310	-11	-5 %	-87	-28 %
Tutkijakoulutusaste	17	22	23	-5	-23 %	-6	-26 %
Koulutusaste tuntematon	508	517	352	-9	-2 %	156	44 %
Yhteensä	7 089	7 042	7 669	47	1 %	-580	-8 %

Hämeen ELY-keskuksen alueella toimii kaksi työllisyyden kuntakokeilua. Lahden seudun kuntakokeilua hallinnoi Lahti kumppaneinaan Asikkala, Hollola, Kärkölä ja Orimattila. Hämeenlinnan seudun kokeilua hallinnoi Hämeenlinna kumppaneinaan Hattula ja Janakkala. <https://tem.fi/tyollisyyskokeilut>

Työttömät työnhakijat TE-toimistossa ja kuntakokeilussa Päijät-Hämeessä koulutusasteittain kuukauden lopussa

TYÖTTÖMÄT TYÖNHAKIJAT	1/2023	12/22	1/22	muutos 12/22		muutos 1/22	
Alempi perusaste	305	331	395	-26	-8 %	-90	-23 %
Ylempi perusaste	2 673	2 764	2 973	-91	-3 %	-300	-10 %
Toinen aste	5 764	5 878	6 296	-114	-2 %	-532	-8 %
Erikoisammattikoulutusaste	66	63	81	3	5 %	-15	-19 %
Alin korkea-aste	653	663	756	-10	-2 %	-103	-14 %
Alempi korkeakouluaste	763	780	824	-17	-2 %	-61	-7 %
Ylempi korkeakouluaste	376	380	423	-4	-1 %	-47	-11 %
Tutkijakoulutusaste	12	17	19	-5	-29 %	-7	-37 %
Koulutusaste tuntematon	614	644	529	-30	-5 %	85	16 %
Yhteensä	11 226	11 520	12 296	-294	-3 %	-1 070	-9 %

Hämeen ELY-keskuksen alueella toimii kaksi työllisyyden kuntakokeilua. Lahden seudun kuntakokeilua hallinnoi Lahti kumppaneinaan Asikkala, Hollola, Kärkölä ja Orimattila. Hämeenlinnan seudun kokeilua hallinnoi Hämeenlinna kumppaneinaan Hattula ja Janakkala. <https://tem.fi/tyollisyyskokeilut>

Työttömät työnhakijat TE-toimistossa ja kuntakokeiluissa Hämeen ELY-keskusalueella ammattiryhmittäin kuukauden lopussa

TYÖTTÖMÄT TYÖNHAKIJAT	1/2023	12/22	1/22	muutos 12/22		muutos 1/22	
Johtajat	207	220	278	-13	-6 %	-71	-26 %
Erityisasiantuntijat	1 643	1 678	1 867	-35	-2 %	-224	-12 %
Asiantuntijat	1 545	1 570	1 645	-25	-2 %	-100	-6 %
Toimisto- ja asiakaspalvelutyöntekijät	964	965	1 107	-1	0 %	-143	-13 %
Palvelu- ja myyntityöntekijät	3 001	3 087	3 676	-86	-3 %	-675	-18 %
Maanviljelijät, metsätyöntekijät ym.	513	492	568	21	4 %	-55	-10 %
Rakennus-, korjaus- ja valmistustyöntekijät	3 697	3 604	3 896	93	3 %	-199	-5 %
Prosessi- ja kuljetustyöntekijät	1 648	1 691	1 691	-43	-3 %	-43	-3 %
Muut työntekijät	1 778	1 734	1 898	44	3 %	-120	-6 %
Sotilaat	8	8	13	0	0 %	-5	-38 %
Ammatteihin luokittelemattomat ryhmät	3 311	3 513	3 326	-202	-6 %	-15	0 %
Yhteensä	18 315	18 562	19 965	-247	-1 %	-1 650	-8 %

Hämeen ELY-keskuksen alueella toimii kaksi työllisyyden kuntakokeilua. Lahden seudun kuntakokeilua hallinnoi Lahti kumppaneinaan Asikkala, Hollola, Kärkölä ja Orimattila. Hämeenlinnan seudun kokeilua hallinnoi Hämeenlinna kumppaneinaan Hattula ja Janakkala. <https://tem.fi/tyollisyyskokeilut>

Työttömät työnhakijat TE-toimistossa ja kuntakokeilussa Kanta-Hämeessä ammattiryhmittäin kuukauden lopussa

TYÖTTÖMÄT TYÖNHAKIJAT	1/2023	12/22	1/22	muutos 12/22		muutos 1/22	
Johtajat	116
Erityisasiantuntijat	651	661	744	-10	-2 %	-93	-13 %
Asiantuntijat	572	561	611	11	2 %	-39	-6 %
Toimisto- ja asiakaspalvelutyöntekijät	387	382	441	5	1 %	-54	-12 %
Palvelu- ja myyntityöntekijät	1 110	1 123	1 409	-13	-1 %	-299	-21 %
Maanviljelijät, metsätyöntekijät ym.	240	225	266	15	7 %	-26	-10 %
Rakennus-, korjaus- ja valmistustyöntekijät	1 442	1 393	1 498	49	4 %	-56	-4 %
Prosessi- ja kuljetustyöntekijät	639	627	626	12	2 %	13	2 %
Muut työntekijät	648	647	729	1	0 %	-81	-11 %
Sotilaat	8
Ammatteihin luokittelemattomat ryhmät	1 320	1 344	1 221	-24	-2 %	99	8 %
Yhteensä	7 089	7 042	7 669	47	1 %	-580	-8 %

Hämeen ELY-keskuksen alueella toimii kaksi työllisyyden kuntakokeilua. Lahden seudun kuntakokeilua hallinnoi Lahti kumppaneinaan Asikkala, Hollola, Kärkölä ja Orimattila. Hämeenlinnan seudun kokeilua hallinnoi Hämeenlinna kumppaneinaan Hattula ja Janakkala. <https://tem.fi/tyollisyyskokeilut>

Työttömät työnhakijat TE-toimistossa ja kuntakokeilussa Päijät-Hämeessä ammattiryhmittäin kuukauden lopussa

TYÖTTÖMÄT TYÖNHAKIJAT	1/2023	12/22	1/22	muutos 12/22		muutos 1/22	
Johtajat	162
Erityisasiantuntijat	992	1 017	1 123	-25	-2 %	-131	-12 %
Asiantuntijat	973	1 009	1 034	-36	-4 %	-61	-6 %
Toimisto- ja asiakaspalvelutyöntekijät	577	583	666	-6	-1 %	-89	-13 %
Palvelu- ja myyntityöntekijät	1 891	1 964	2 267	-73	-4 %	-376	-17 %
Maanviljelijät, metsätyöntekijät ym.	273	267	302	6	2 %	-29	-10 %
Rakennus-, korjaus- ja valmistustyöntekijät	2 255	2 211	2 398	44	2 %	-143	-6 %
Prosessi- ja kuljetustyöntekijät	1 009	1 064	1 065	-55	-5 %	-56	-5 %
Muut työntekijät	1 130	1 087	1 169	43	4 %	-39	-3 %
Sotilaat	5
Ammatteihin luokittelemattomat ryhmät	1 991	2 169	2 105	-178	-8 %	-114	-5 %
Yhteensä	11 226	11 520	12 296	-294	-3 %	-1 070	-9 %

Hämeen ELY-keskuksen alueella toimii kaksi työllisyyden kuntakokeilua. Lahden seudun kuntakokeilua hallinnoi Lahti kumppaneinaan Asikkala, Hollola, Kärkölä ja Orimattila. Hämeenlinnan seudun kokeilua hallinnoi Hämeenlinna kumppaneinaan Hattula ja Janakkala. <https://tem.fi/tyollisyyskokeilut>

Työttömistä kokoaikaisesti lomautetut TE-toimistossa ja kuntakokeiluissa Hämeen ELY-keskusalueella ammattiryhmittäin kuukauden lopussa

TYÖTTÖMISTÄ LOMAUTETUT	1/2023	12/22	1/22	muutos 12/22		muutos 1/22	
Johtajat	9	13	18	-4	-31 %	-9	-50 %
Erytisasiantuntijat	77	114	71	-37	-32 %	6	8 %
Asiantuntijat	120	135	134	-15	-11 %	-14	-10 %
Toimisto- ja asiakaspalvelutyöntekijät	37	46	75	-9	-20 %	-38	-51 %
Palvelu- ja myyntityöntekijät	109	175	510	-66	-38 %	-401	-79 %
Maanviljelijät, metsätyöntekijät ym.	56	38	52	18	47 %	4	8 %
Rakennus-, korjaus- ja valmistustyöntekijät	682	579	615	103	18 %	67	11 %
Prosessi- ja kuljetustyöntekijät	235	317	204	-82	-26 %	31	15 %
Muut työntekijät	161	139	219	22	16 %	-58	-26 %
Sotilaat	0	0	0	0	0 %	0	0 %
Ammatteihin luokittelemattomat ryhmät	138	198	86	-60	-30 %	52	60 %
Yhteensä	1 624	1 754	1 984	-130	-7 %	-360	-18 %

Hämeen ELY-keskuksen alueella toimii kaksi työllisyyden kuntakokeilua. Lahden seudun kuntakokeilua hallinnoi Lahti kumppaneinaan Asikkala, Hollola, Kärkölä ja Orimattila. Hämeenlinnan seudun kokeilua hallinnoi Hämeenlinna kumppaneinaan Hattula ja Janakkala. <https://tem.fi/tyollisyyskokeilut>

Työttömistä kokoaikaisesti lomautetut TE-toimistossa ja kuntakokeilussa Kanta-Hämeessä ammattiryhmittäin kuukauden lopussa

TYÖTTÖMISTÄ LOMAUTETUT	1/2023	12/22	1/22	muutos 12/22		muutos 1/22	
Johtajat
Erityisasiantuntijat	22	26	30	-4	-15 %	-8	-27 %
Asiantuntijat	53	42	50	11	26 %	3	6 %
Toimisto- ja asiakaspalvelutyöntekijät
Palvelu- ja myyntityöntekijät	38	55	192	-17	-31 %	-154	-80 %
Maanviljelijät, metsätyöntekijät ym.	23	15	23	8	53 %	0	0 %
Rakennus-, korjaus- ja valmistustyöntekijät	282	228	248	54	24 %	34	14 %
Prosessi- ja kuljetustyöntekijät	127	139	98	-12	-9 %	29	30 %
Muut työntekijät	58	52	93	6	12 %	-35	-38 %
Sotilaat	0	0	0	0	0 %	0	0 %
Ammatteihin luokittelemattomat ryhmät	55	43	27	12	28 %	28	104 %
Yhteensä	675	619	791	56	9 %	-116	-15 %

Hämeen ELY-keskuksen alueella toimii kaksi työllisyyden kuntakokeilua. Lahden seudun kuntakokeilua hallinnoi Lahti kumppaneinaan Asikkala, Hollola, Kärkölä ja Orimattila. Hämeenlinnan seudun kokeilua hallinnoi Hämeenlinna kumppaneinaan Hattula ja Janakkala. <https://tem.fi/tyollisyyskokeilut>

Työttömistä kokoaikaisesti lomautetut TE-toimistossa ja kuntakokeilussa Päijät-Hämeessä ammattiryhmittäin kuukauden lopussa

TYÖTTÖMISTÄ LOMAUTETUT	1/2023	12/22	1/22	muutos 12/22		muutos 1/22	
Johtajat
Erityisasiantuntijat	55	88	41	-33	-38 %	14	34 %
Asiantuntijat	67	93	84	-26	-28 %	-17	-20 %
Toimisto- ja asiakaspalvelutyöntekijät	22	30	49	-8	-27 %	-27	-55 %
Palvelu- ja myyntityöntekijät	71	120	318	-49	-41 %	-247	-78 %
Maanviljelijät, metsätyöntekijät ym.	33	23	29	10	43 %	4	14 %
Rakennus-, korjaus- ja valmistustyöntekijät	400	351	367	49	14 %	33	9 %
Prosessi- ja kuljetustyöntekijät	108	178	106	-70	-39 %	2	2 %
Muut työntekijät	103	87	126	16	18 %	-23	-18 %
Sotilaat	0	0	0	0	0 %	0	0 %
Ammatteihin luokittelemattomat ryhmät	83	155	59	-72	-46 %	24	41 %
Yhteensä	949	1 135	1 193	-186	-16 %	-244	-20 %

Hämeen ELY-keskuksen alueella toimii kaksi työllisyyden kuntakokeilua. Lahden seudun kuntakokeilua hallinnoi Lahti kumppaneinaan Asikkala, Hollola, Kärkölä ja Orimattila. Hämeenlinnan seudun kokeilua hallinnoi Hämeenlinna kumppaneinaan Hattula ja Janakkala. <https://tem.fi/tyollisyyskokeilut>

Uudet avoimet työpaikat TE-toimistossa kuukauden aikana kunnittain Kanta- ja Päijät-Hämeessä

KUNTA	1/2023	12/22	1/22	muutos 12/22	muutos 1/22
Hattula	48	46	91	2	4 %
Hämeenlinna	1 284	951	1 507	333	35 %
Janakkala	144	82	178	62	76 %
Hämeenlinnan seutu	1 476	1 079	1 776	397	37 %
Forssa	260	243	355	17	7 %
Humppila	15	10	7	5	50 %
Jokioinen	34	4	41	30	750 %
Tammela	33	19	8	14	74 %
Ypäjä	13	5	12	8	160 %
Forssan seutu	355	281	423	74	26 %
Hausjärvi	25	30	66	-5	-17 %
Loppi	69	26	76	43	165 %
Riihimäki	510	376	620	134	36 %
Riihimäen seutu	604	432	762	172	40 %
KANTA-HÄME	2 435	1 792	2 961	643	36 %

KUNTA	1/2023	12/22	1/22	muutos 12/22	muutos 1/22
Asikkala	105	54	85	51	94 %
Hollola	115	108	158	7	6 %
Iitti	55	14	58	41	293 %
Kärkölä	39	6	26	33	550 %
Lahti	2 244	1 197	2 455	1 047	87 %
Orimattila	96	60	131	36	60 %
Padasjoki	40	3	68	37	1233 %
Lahden seutu	2 694	1 442	2 981	1 252	87 %
Hartola	29	2	24	27	1350 %
Heinola	141	136	306	5	4 %
Sysmä	12	24	32	-12	-50 %
Heinolan seutu	182	162	362	20	12 %
PÄIJÄT-HÄME	2 876	1 604	3 343	1 272	79 %

Hämeen ELY-keskuksen alueella toimii kaksi työllisyyskuntakokeilua. Lahden seudun kuntakokeilua hallinnoi Lahti kumppaneinaan Asikkala, Hollola, Kärkölä ja Orimattila. Hämeenlinnan seudun kokeilua hallinnoi Hämeenlinna kumppaneinaan Hattula ja Janakkala. <https://tem.fi/tyollisyyskokeilut>

Uudet avoimet työpaikat TE-toimistossa Hämeen ELY-keskuksen alueella ammattiryhmittäin kuukauden aikana

UUDET AVOIMET TYÖPAIKAT	1/2023	12/22	1/22	muutos 12/22	muutos 1/22		
Johtajat	33	27	31	6	22 %	2	6 %
Erityisasiantuntijat	411	278	441	133	48 %	-30	-7 %
Asiantuntijat	937	571	1 097	366	64 %	-160	-15 %
Toimisto- ja asiakaspalvelutyöntekijät	150	86	156	64	74 %	-6	-4 %
Palvelu- ja myyntityöntekijät	1 801	898	1 764	903	101 %	37	2 %
Maanviljelijät, metsätyöntekijät ym.	289	5	120	284	5680 %	169	141 %
Rakennus-, korjaus- ja valmistustyöntekijät	536	474	936	62	13 %	-400	-43 %
Prosessi- ja kuljetustyöntekijät	419	608	846	-189	-31 %	-427	-50 %
Muut työntekijät	710	439	896	271	62 %	-186	-21 %
Sotilaat	0	0	0	0	0 %	0	0 %
Ammatteihin luokittelemattomat ryhmät	25	10	17	15	150 %	8	47 %
Yhteensä	5 311	3 396	6 304	1 915	56 %	-993	-16 %

Hämeen ELY-keskuksen alueella toimii kaksi työllisyyden kuntakokeilua. Lahden seudun kuntakokeilua hallinnoi Lahti kumppaneinaan Asikkala, Hollola, Kärkölä ja Orimattila. Hämeenlinnan seudun kokeilua hallinnoi Hämeenlinna kumppaneinaan Hattula ja Janakkala. <https://tem.fi/tyollisyyskokeilut>

Uudet avoimet työpaikat TE-toimistossa Kanta-Hämeessä ammattiryhmittäin kuukauden aikana

UUDET AVOIMET TYÖPAIKAT	1/2023	12/22	1/22	muutos 12/22		muutos 1/22	
Johtajat	12	9	13	3	33 %	-1	-8 %
Erityisasiantuntijat	207	134	206	73	54 %	1	0 %
Asiantuntijat	318	284	467	34	12 %	-149	-32 %
Toimisto- ja asiakaspalvelutyöntekijät	77	61	83	16	26 %	-6	-7 %
Palvelu- ja myyntityöntekijät	806	381	788	425	112 %	18	2 %
Maanviljelijät, metsätyöntekijät ym.	47	1	48	46	4600 %	-1	-2 %
Rakennus-, korjaus- ja valmistustyöntekijät	325	290	409	35	12 %	-84	-21 %
Prosessi- ja kuljetustyöntekijät	242	384	481	-142	-37 %	-239	-50 %
Muut työntekijät	393	245	458	148	60 %	-65	-14 %
Sotilaat	0	0	0	0	0 %	0	0 %
Ammatteihin luokittelemattomat ryhmät	8	3	8	5	167 %	0	0 %
Yhteensä	2 435	1 792	2 961	643	36 %	-526	-18 %

Hämeen ELY-keskuksen alueella toimii kaksi työllisyyden kuntakokeilua. Lahden seudun kuntakokeilua hallinnoi Lahti kumppaneinaan Asikkala, Hollola, Kärkölä ja Orimattila. Hämeenlinnan seudun kokeilua hallinnoi Hämeenlinna kumppaneinaan Hattula ja Janakkala. <https://tem.fi/tyollisyyskokeilut>

Uudet avoimet työpaikat TE-toimistossa Päijät-Hämeessä ammattiryhmittäin kuukauden aikana

UUDET AVOIMET TYÖPAIKAT	1/2023	12/22	1/22	muutos 12/22		muutos 1/22	
Johtajat	21	18	18	3	17 %	3	17 %
Erityisasiantuntijat	204	144	235	60	42 %	-31	-13 %
Asiantuntijat	619	287	630	332	116 %	-11	-2 %
Toimisto- ja asiakaspalvelutyöntekijät	73	25	73	48	192 %	0	0 %
Palvelu- ja myyntityöntekijät	995	517	976	478	92 %	19	2 %
Maanviljelijät, metsätyöntekijät ym.	242	4	72	238	5950 %	170	236 %
Rakennus-, korjaus- ja valmistustyöntekijät	211	184	527	27	15 %	-316	-60 %
Prosessi- ja kuljetustyöntekijät	177	224	365	-47	-21 %	-188	-52 %
Muut työntekijät	317	194	438	123	63 %	-121	-28 %
Sotilaat	0	0	0	0	0 %	0	0 %
Ammatteihin luokittelemattomat ryhmät	17	7	9	10	143 %	8	89 %
Yhteensä	2 876	1 604	3 343	1 272	79 %	-467	-14 %

Hämeen ELY-keskuksen alueella toimii kaksi työllisyyden kuntakokeilua. Lahden seudun kuntakokeilua hallinnoi Lahti kumppaneinaan Asikkala, Hollola, Kärkölä ja Orimattila. Hämeenlinnan seudun kokeilua hallinnoi Hämeenlinna kumppaneinaan Hattula ja Janakkala. <https://tem.fi/tyollisyyskokeilut>