



Elinkeino-, liikenne- ja
ympäristökeskus

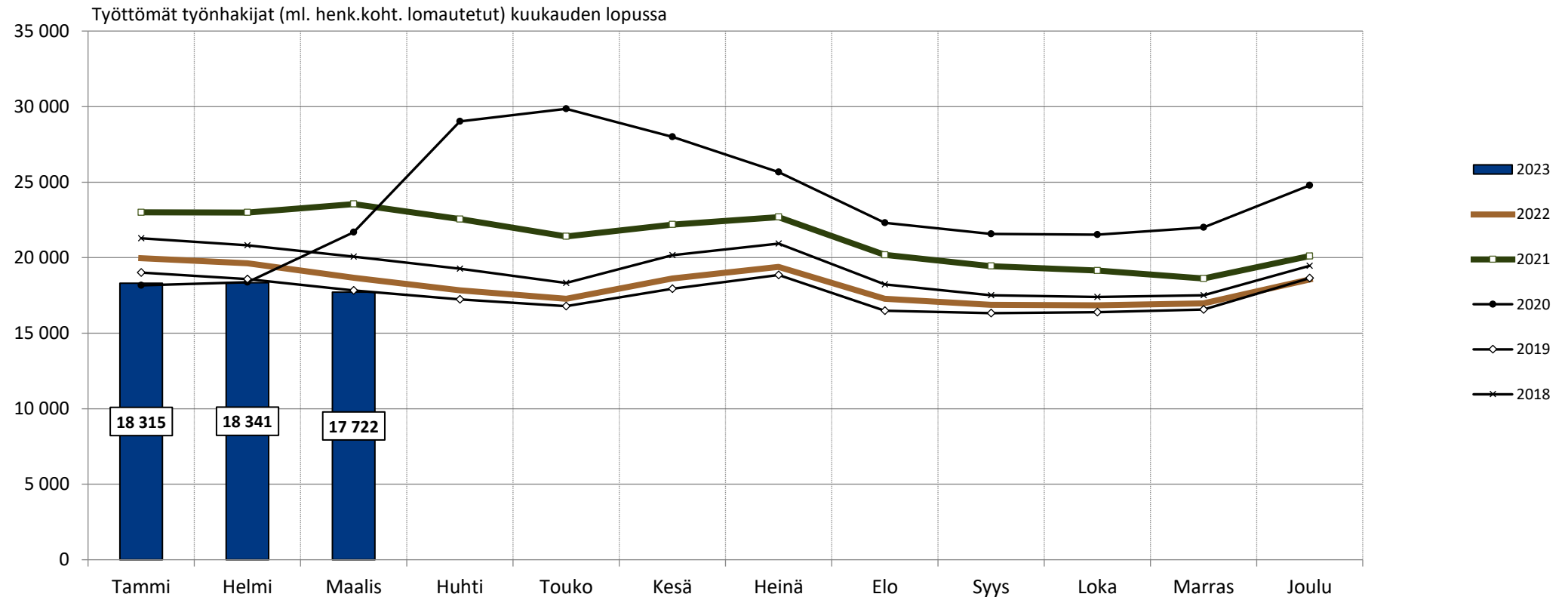
Työllisyyskatsauksen tilastoliite, Häme maaliskuu 2023

Lähde: TEM/Työnvälitystilastot,
Päivittänyt: Hämeen ELY-keskus/Sanna Paakkunainen

Lähde: TEM / Työnvälitystilastot

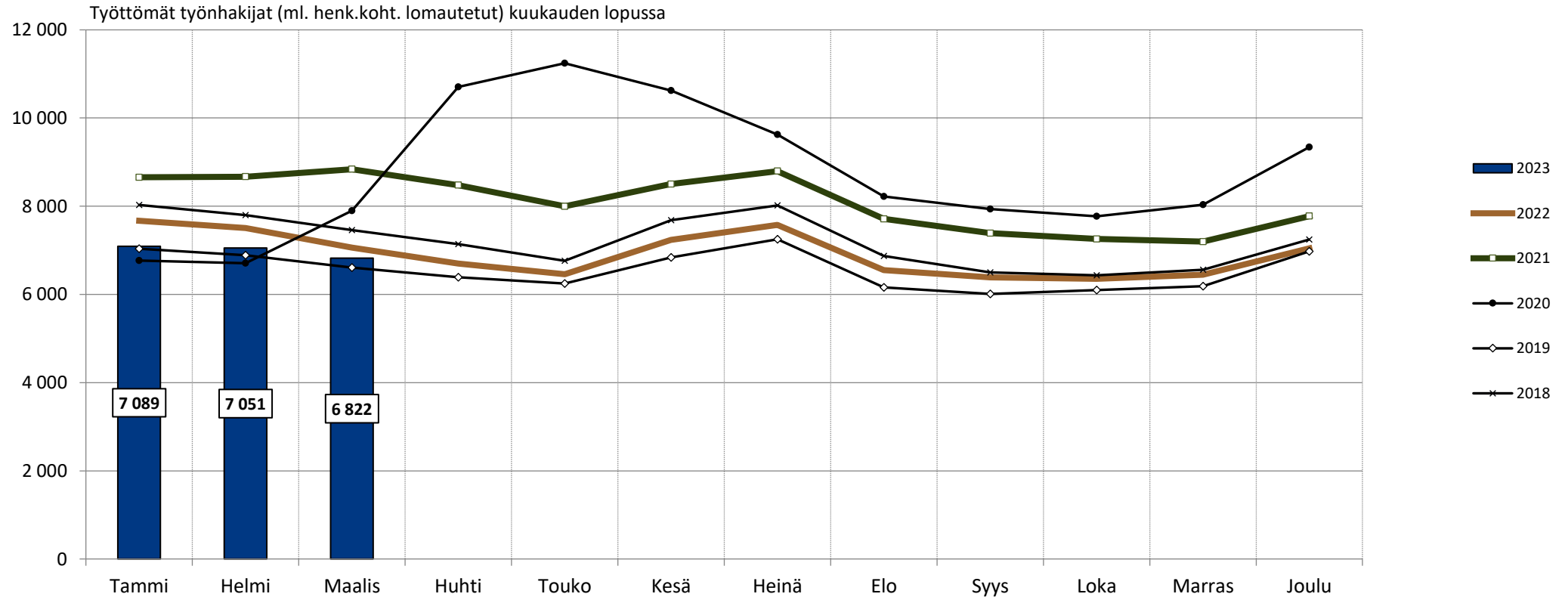
26.4.2023

Työttömät työnhakijat TE-toimistossa ja kuntakokeiluissa kuukauden lopussa Hämeen ELY-keskuksen alueella vuosina 2018–2023



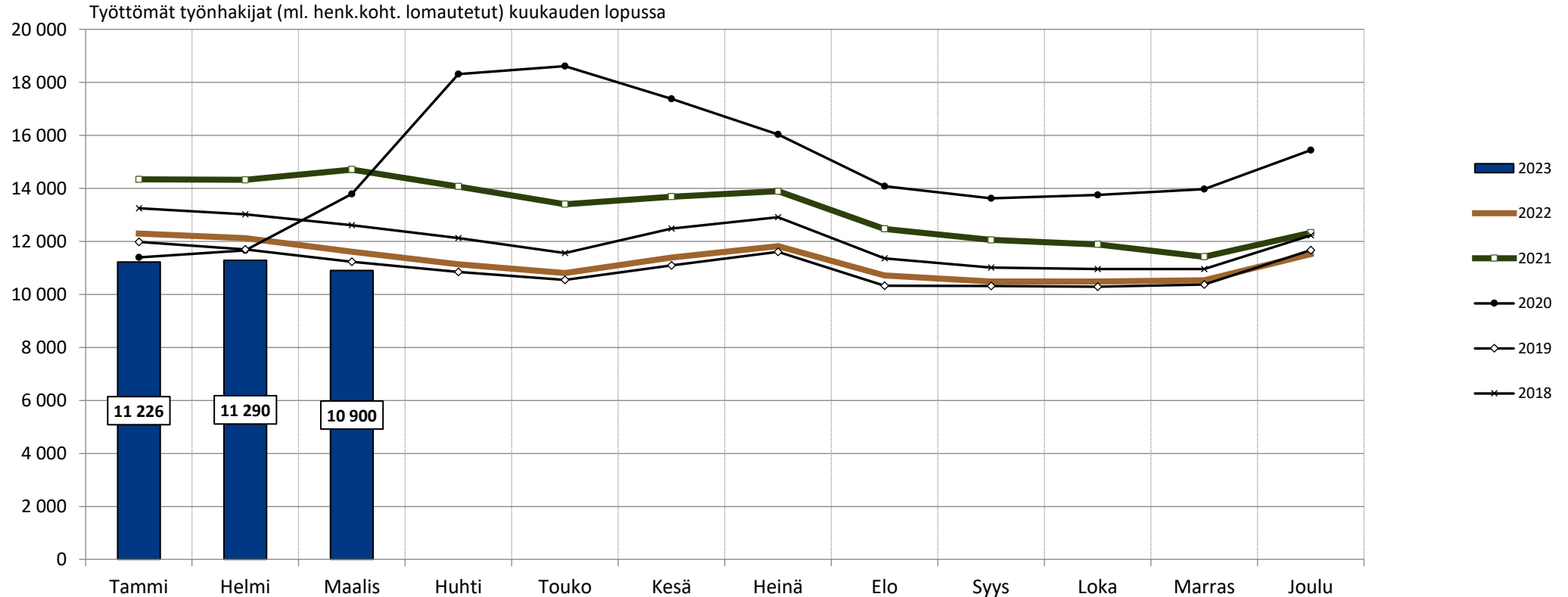
Hämeen ELY-keskuksen alueella toimii kaksi työllisyyden kuntakokeilua. Lahden seudun kuntakokeilua hallinnoi Lahti kumppaneinaan Asikkala, Hollola, Kärkölä ja Orimattila. Hämeenlinnan seudun kokeilua hallinnoi Hämeenlinna kumppaneinaan Hattula ja Janakkala. <https://tem.fi/tyollisyyskokeilut>

Työttömät työnhakijat TE-toimistossa ja kuntakokeiluissa kuukauden lopussa Kanta-Hämeen maakunnassa vuosina 2018–2023



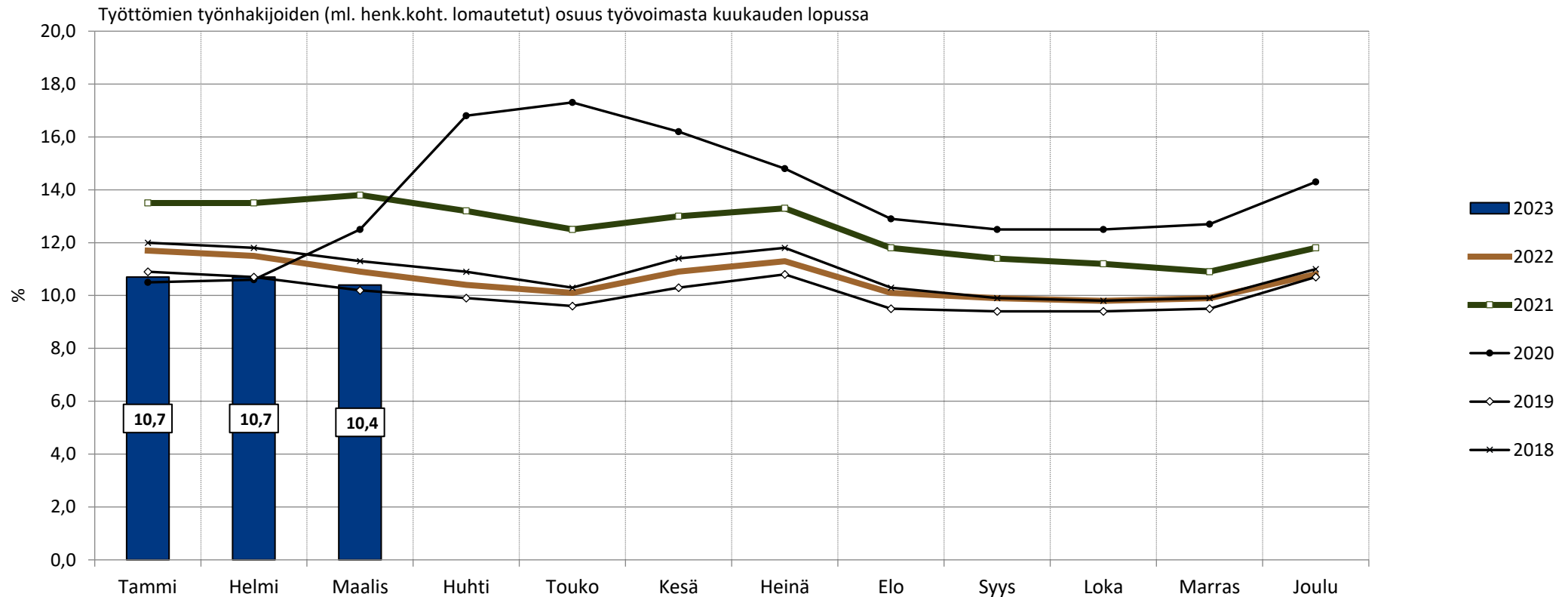
Hämeen ELY-keskuksen alueella toimii kaksi työllisyyden kuntakokeilua. Lahden seudun kuntakokeilua hallinnoi Lahti kumppaneinaan Asikkala, Hollola, Kärkölä ja Orimattila. Hämeenlinnan seudun kokeilua hallinnoi Hämeenlinna kumppaneinaan Hattula ja Janakkala. <https://tem.fi/tyollisyyskokeilut>

Työttömät työnhakijat TE-toimistossa ja kuntakokeiluissa kuukauden lopussa Päijät-Hämeen maakunnassa vuosina 2018–2023



Hämeen ELY-keskuksen alueella toimii kaksi työllisyyden kuntakokeilua. Lahden seudun kuntakokeilua hallinnoi Lahti kumppaneinaan Asikkala, Hollola, Kärkölä ja Orimattila. Hämeenlinnan seudun kokeilua hallinnoi Hämeenlinna kumppaneinaan Hattula ja Janakkala. <https://tem.fi/tyollisyyskokeilut>

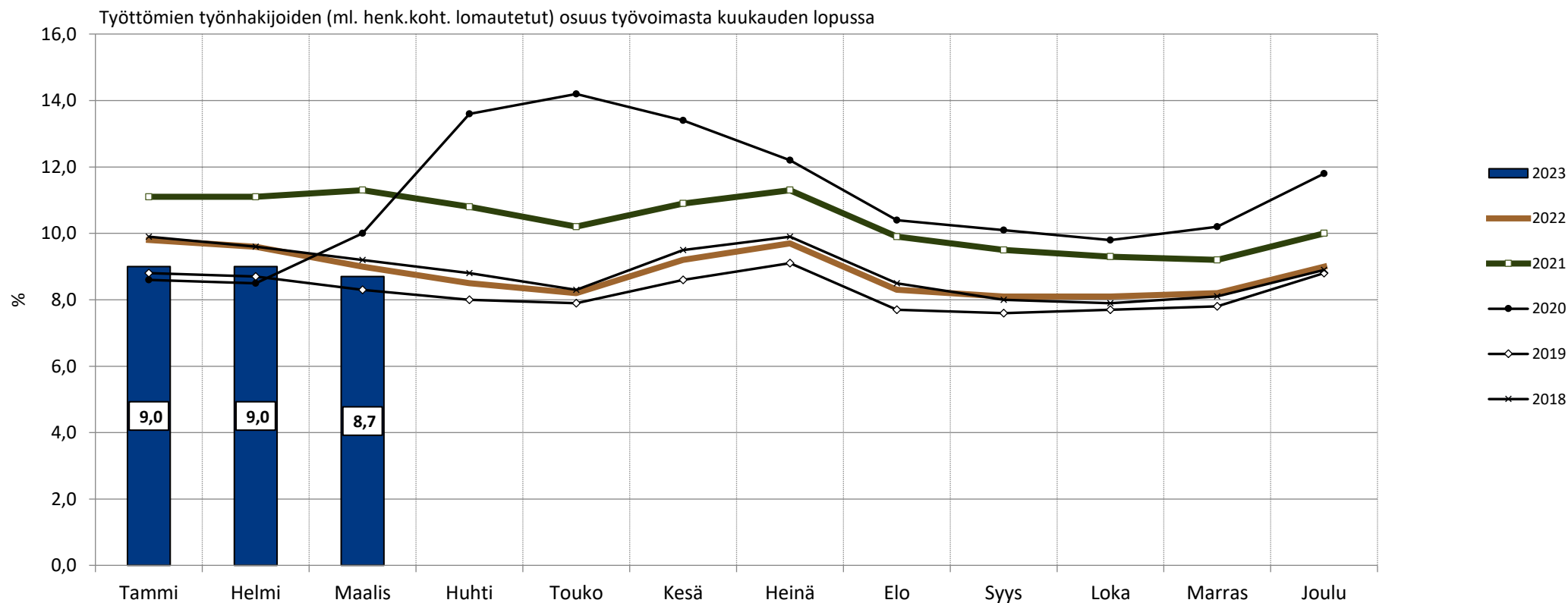
Työttömien osuus työvoimasta kuukauden lopussa Hämeen ELY-keskuksen alueella vuosina 2018–2023



Hämeen ELY-keskuksen alueella toimii kaksi työllisyyden kuntakokeilua. Lahden seudun kuntakokeilua hallinnoi Lahti kumppaneinaan Asikkala, Hollola, Kärkölä ja Orimattila. Hämeenlinnan seudun kokeilua hallinnoi Hämeenlinna kumppaneinaan Hattula ja Janakkala. <https://tem.fi/tyollisyyskokeilut>

Työttömien osuuden laskennassa käytetty kuntien työvoima on päivittynyt. Vuonna 2023 työvoimana käytetään Tilastokeskuksen työssäkäyntitilaston vuoden 2021 lopullista tietoa. Samalla %-osuudet tammikuulle ovat saattaneet muuttua.

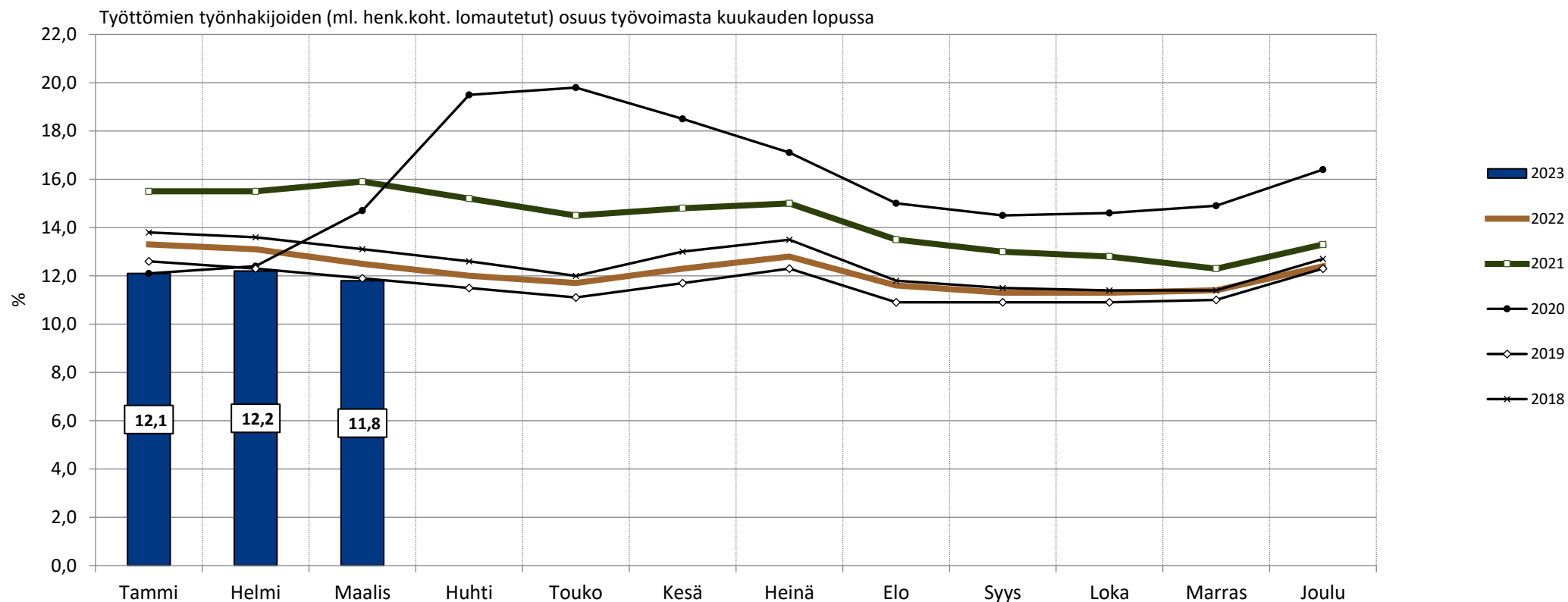
Työttömien osuus työvoimasta kuukauden lopussa Kanta-Hämeen maakunnassa vuosina 2018–2023



Hämeen ELY-keskuksen alueella toimii kaksi työllisyyden kuntakokeilua. Lahden seudun kuntakokeilua hallinnoi Lahti kumppaneinaan Asikkala, Hollola, Kärkölä ja Orimattila. Hämeenlinnan seudun kokeilua hallinnoi Hämeenlinna kumppaneinaan Hattula ja Janakkala. <https://tem.fi/tyollisyyskokeilut>

Työttömien osuuden laskennassa käytetty kuntien työvoima on päivittynyt. Vuonna 2023 työvoimana käytetään Tilastokeskuksen työssäkäyntitilaston vuoden 2021 lopullista tietoa. Samalla %-osuudet tammikuulle ovat saattaneet muuttua.

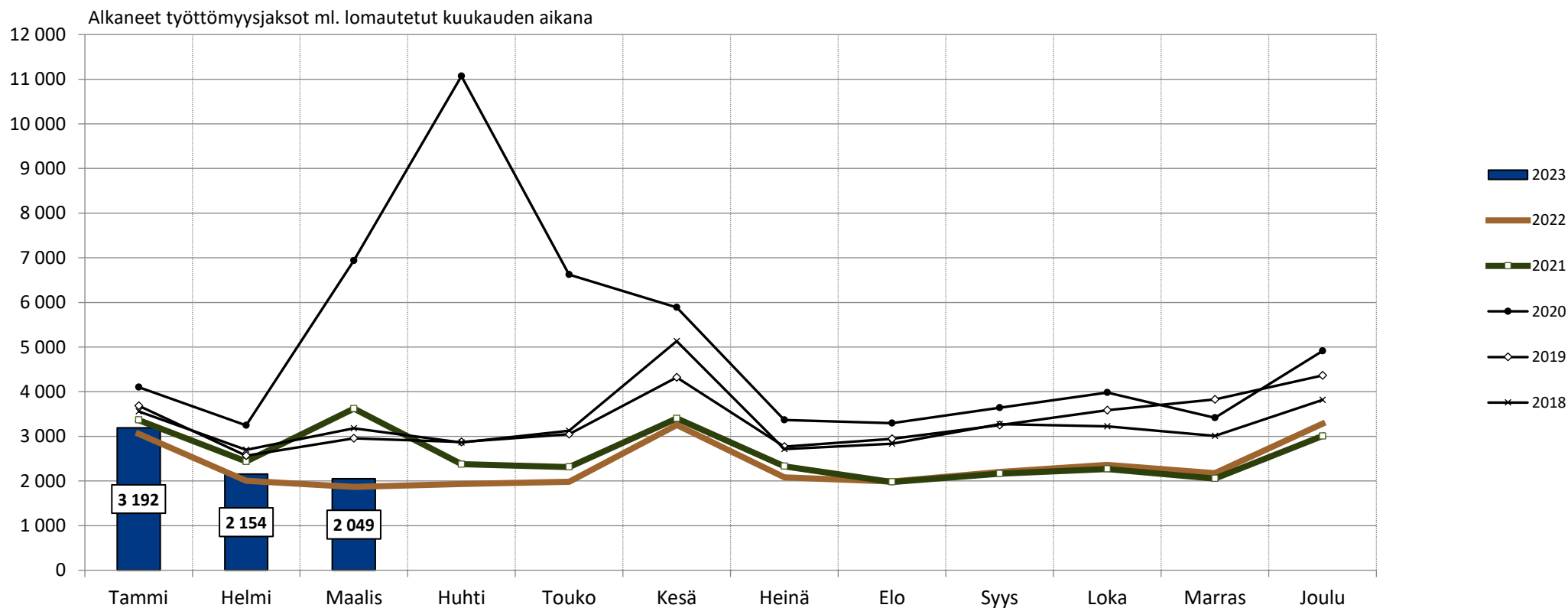
Työttömien osuus työvoimasta kuukauden lopussa Päijät-Hämeen maakunnassa vuosina 2018–2023



Hämeen ELY-keskuksen alueella toimii kaksi työllisyyden kuntakokeilua. Lahden seudun kuntakokeilua hallinnoi Lahti kumppaneinaan Asikkala, Hollola, Kärkölä ja Orimattila. Hämeenlinnan seudun kokeilua hallinnoi Hämeenlinna kumppaneinaan Hattula ja Janakkala. <https://tem.fi/tyollisyyskokeilut>

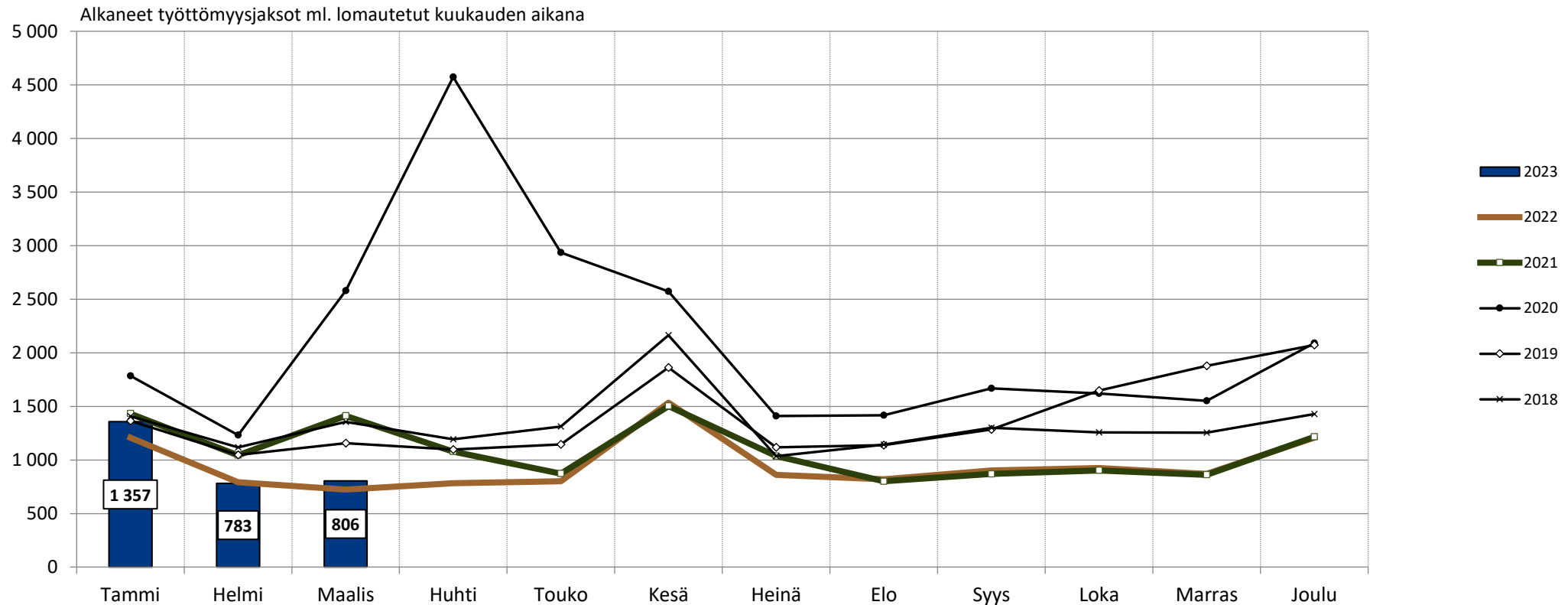
Työttömien osuuden laskennassa käytetty kuntien työvoima on päivittynyt. Vuonna 2023 työvoimana käytetään Tilastokeskuksen työssäkäyntitilaston vuoden 2021 lopullista tietoa. Samalla %-osuudet tammikuulle ovat saattaneet muuttua.

Alkaneet työttömyysjaksot kuukauden aikana Hämeen ELY-keskuksen alueella vuosina 2018–2023



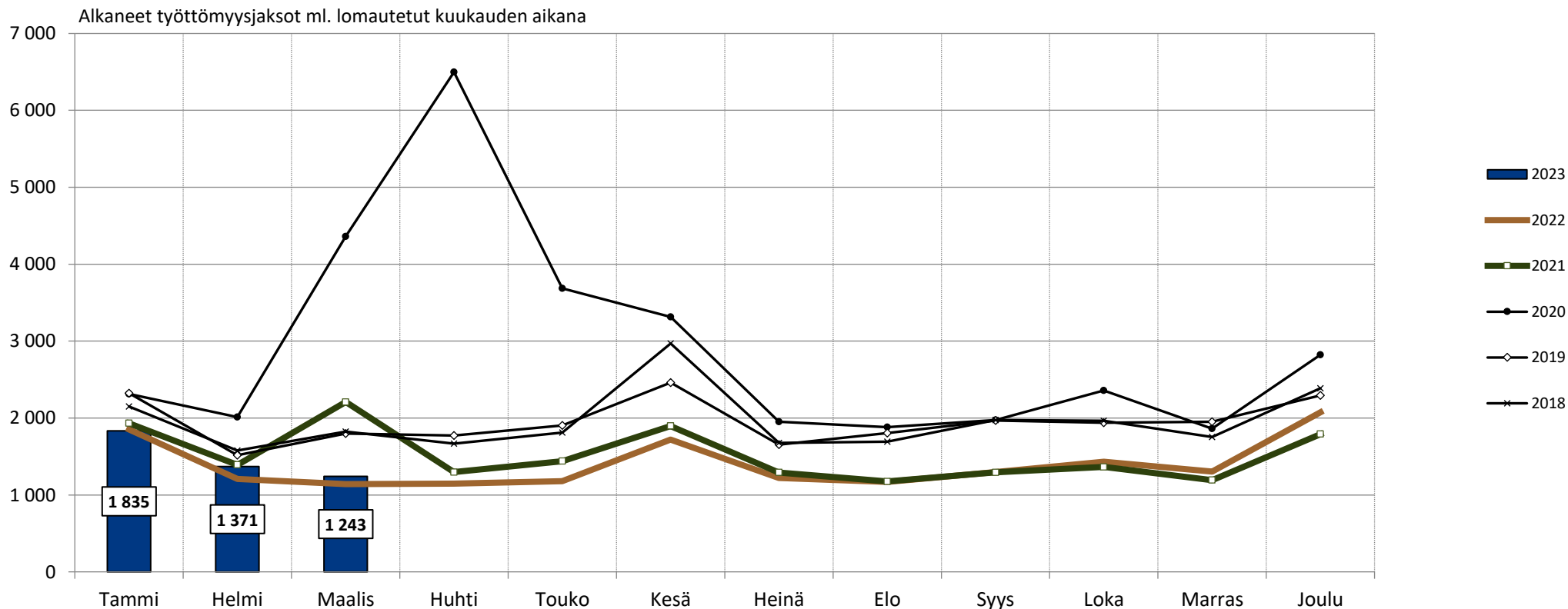
Hämeen ELY-keskuksen alueella toimii kaksi työllisyyden kuntakokeilua. Lahden seudun kuntakokeilua hallinnoi Lahti kumppaneinaan Asikkala, Hollola, Kärkölä ja Orimattila. Hämeenlinnan seudun kokeilua hallinnoi Hämeenlinna kumppaneinaan Hattula ja Janakkala. <https://tem.fi/tyollisyyskokeilut>

Alkaneet työttömyysjaksot kuukauden aikana Kanta-Hämeen maakunnassa vuosina 2018–2023



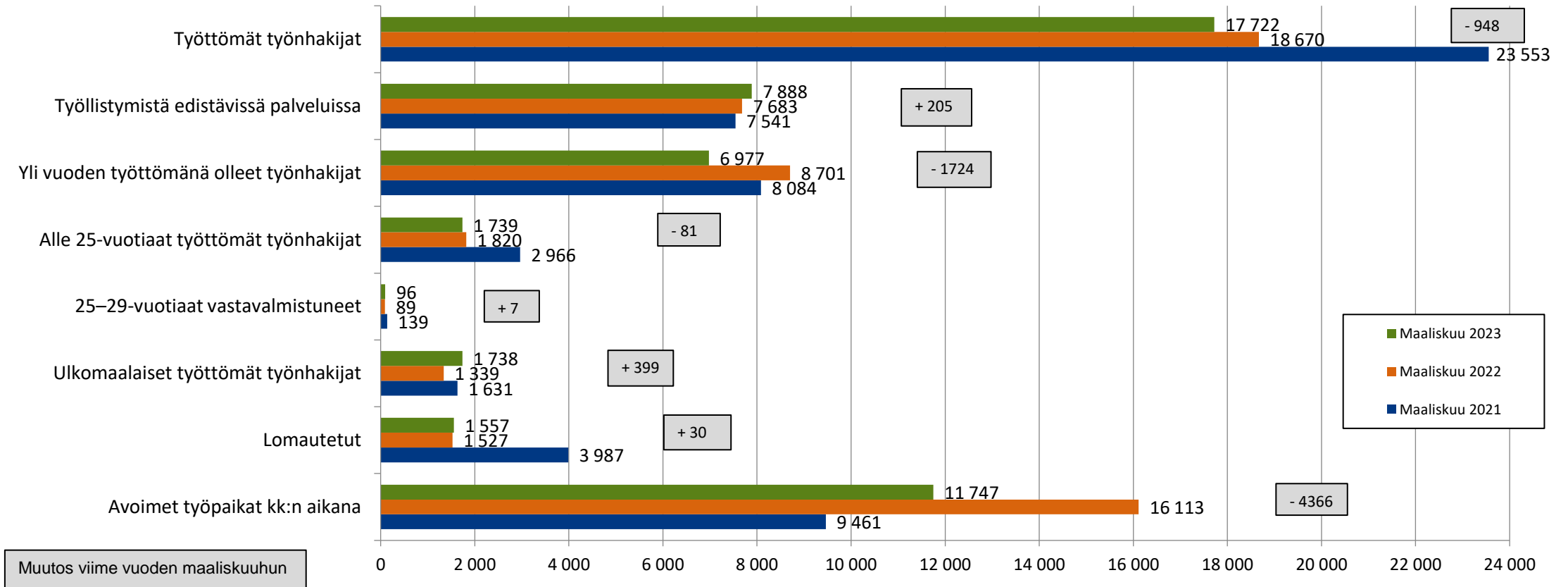
Hämeen ELY-keskuksen alueella toimii kaksi työllisyyden kuntakokeilua. Lahden seudun kuntakokeilua hallinnoi Lahti kumppaneinaan Asikkala, Hollola, Kärkölä ja Orimattila. Hämeenlinnan seudun kokeilua hallinnoi Hämeenlinna kumppaneinaan Hattula ja Janakkala. <https://tem.fi/tyollisyyskokeilut>

Alkaneet työttömyysjaksot kuukauden aikana Päijät-Hämeen maakunnassa vuosina 2018–2023



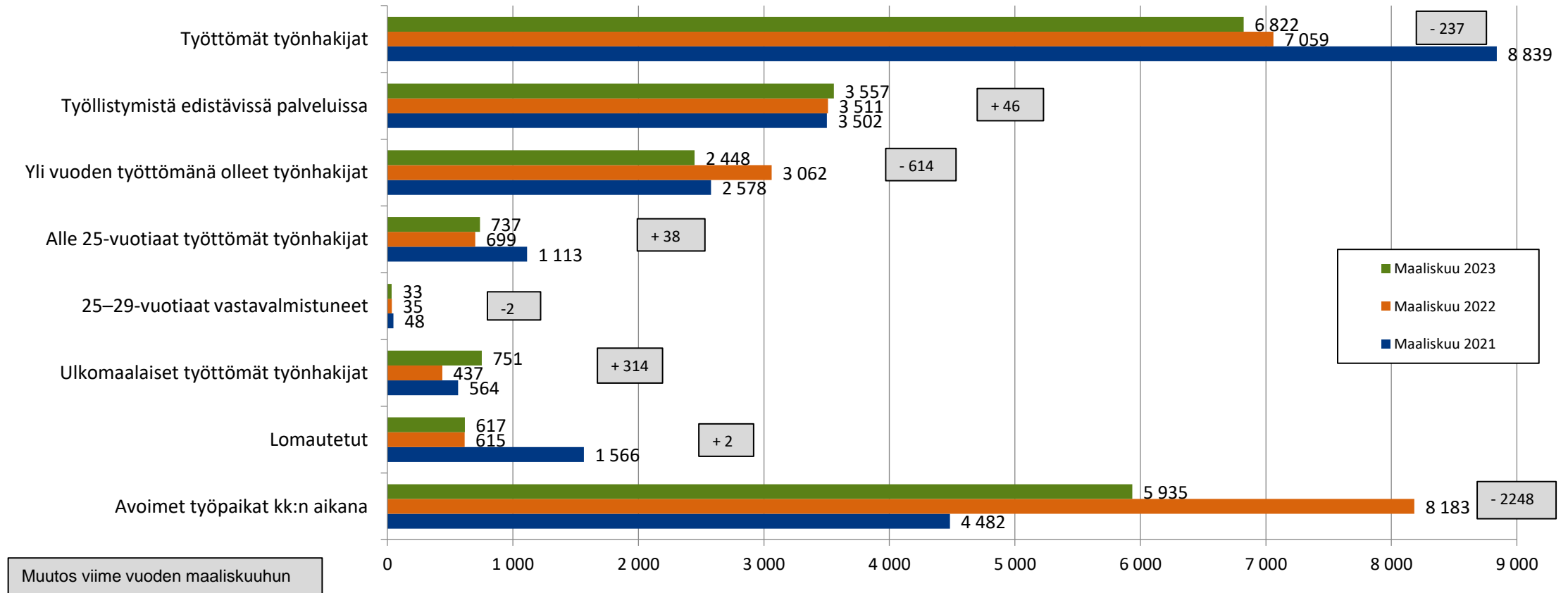
Hämeen ELY-keskuksen alueella toimii kaksi työllisyys kuntakokeilua. Lahden seudun kuntakokeilua hallinnoi Lahti kumppaneinaan Asikkala, Hollola, Kärkölä ja Orimattila. Hämeenlinnan seudun kokeilua hallinnoi Hämeenlinna kumppaneinaan Hattula ja Janakkala. <https://tem.fi/tyollisyyskokeilut>

Hämeen ELY-keskuksen alueen työttömät työnhakijat eri ryhmissä ja avoimet työpaikat TE-toimistossa ja kuntakokeiluissa maaliskuussa 2021-2023



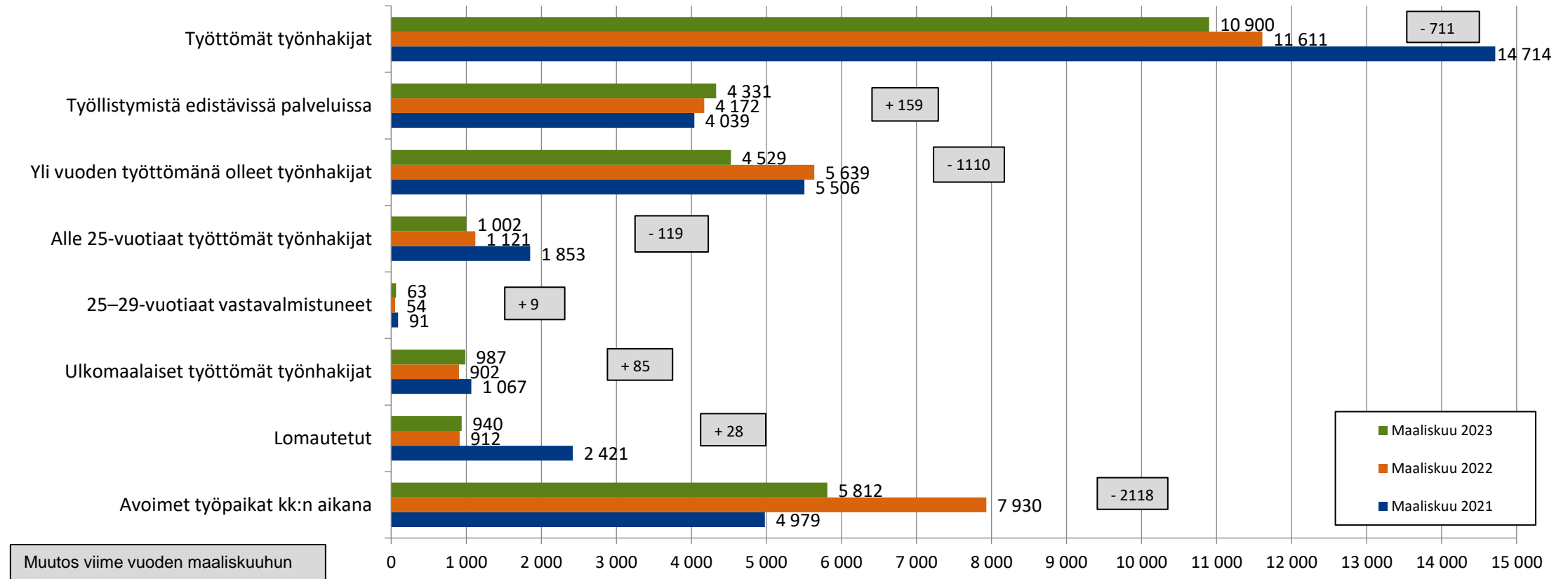
Hämeen ELY-keskuksen alueella toimii kaksi työllisyyskuntakokeilua. Lahden seudun kuntakokeilua hallinnoi Lahti kumppaneinaan Asikkala, Hollola, Kärkölä ja Orimattila. Hämeenlinnan seudun kokeilua hallinnoi Hämeenlinna kumppaneinaan Hattula ja Janakkala. <https://tem.fi/tyollisyyskokeilut>

Kanta-Hämeen työttömät työnhakijat eri ryhmissä ja avoimet työpaikat TE-toimistossa ja kuntakokeilussa maaliskuussa 2021-2023



Hämeen ELY-keskuksen alueella toimii kaksi työllisyys kuntakokeilua. Lahden seudun kuntakokeilua hallinnoi Lahti kumppaneinaan Asikkala, Hollola, Kärkölä ja Orimattila. Hämeenlinnan seudun kokeilua hallinnoi Hämeenlinna kumppaneinaan Hattula ja Janakkala. <https://tem.fi/tyollisyyskokeilut>

Päijät-Hämeen työttömät työnhakijat eri ryhmissä ja avoimet työpaikat TE-toimistossa ja kuntakokeiluissa maaliskuussa 2021-2023



Hämeen ELY-keskuksen alueella toimii kaksi työllisyyden kuntakokeilua. Lahden seudun kuntakokeilua hallinnoi Lahti kumppaneinaan Asikkala, Hollola, Kärkölä ja Orimattila. Hämeenlinnan seudun kokeilua hallinnoi Hämeenlinna kumppaneinaan Hattula ja Janakkala. <https://tem.fi/tyollisyyskokeilut>

Työttömyysaste ja työttömät työnhakijat kuukauden lopussa ja avoimet työpaikat (Hämeen ELY-keskusalue ja koko maa)

Tilanne kuukauden lopussa	Hämeen ELY-keskuksen alue					Koko maa				
	3/2023	muutos: 2/2023		muutos: 3/2022		3/2023	muutos: 2/2023		muutos: 3/2022	
Työttömät %	10,4	-0,3		-0,5		9,6	-0,1		0,1	
Alle 25-vuotiaat %	12,0	-0,8		-0,6		11,0	-0,2		-0,1	
Ulkomaalaiset %	28,2	-0,6		6,2		23,0	0,2		3,0	
Työttömät työnhakijat	17 722	-619	-3,4 %	-948	-5,1 %	253 876	-4 188	-1,6 %	3 154	1,3 %
- Lomautetut	1 557	-122	-7,3 %	30	2,0 %	22 945	-1 334	-5,5 %	1 988	9,5 %
- Alle 25-vuotiaat	1 739	-117	-6,3 %	-81	-4,5 %	26 394	-581	-2,2 %	84	0,3 %
- 25-29 v. vastavalm.	96	-11	-10,3 %	7	7,9 %	1 798	-120	-6,3 %	69	4,0 %
- Yli 50-vuotiaat	7 524	-138	-1,9 %	-766	-9,2 %	94 635	-1 126	-1,2 %	-4 161	-4,2 %
- Yli vuoden työttömänä	6 977	-153	-2,1 %	-1 724	-19,8 %	84 679	-470	-0,6 %	-15 805	-15,7 %
- Ulkomaalaiset	1 738	-34	-1,9 %	399	29,8 %	35 860	312	0,9 %	7 225	25,2 %
Avoimet työpaikat kk:n aikana	11 747	525	4,7 %	-4 366	-27,1 %	203 358	4 987	2,5 %	-55 712	-21,5 %
Palveluissa kk:n lopussa	7 888	347	4,6 %	205	2,7 %	116 719	2 669	2,3 %	2 520	2,2 %

Hämeen ELY-keskuksen alueella toimii kaksi työllisyyden kuntakokeilua. Lahden seudun kuntakokeilua hallinnoi Lahti kumppaneinaan Asikkala, Hollola, Kärkölä ja Orimattila. Hämeenlinnan seudun kokeilua hallinnoi Hämeenlinna kumppaneinaan Hattula ja Janakkala. <https://tem.fi/tyollisyyskokeilut>

Työttömien osuuden laskennassa käytetty kuntien työvoima on päivittynyt. Vuonna 2023 työvoimana käytetään Tilastokeskuksen työssäkäyntitilaston vuoden 2021 lopullista tietoa. Samalla %-osuudet tammikuulle ovat saattaneet muuttua.

Työttömien osuus (%) työvoimasta kuukauden lopussa

KUNTA	3/2023	2/23	3/22	muutos 2/23	muutos 3/22
Hattula	5,4	5,9	6,4	-0,5	-1,0
Hämeenlinna	9,7	10,0	10,4	-0,3	-0,7
Janakkala	7,5	8,1	7,9	-0,6	-0,4
Hämeenlinnan seutu	8,9	9,2	9,6	-0,3	-0,7
Forssa	11,0	10,6	10,2	0,4	0,8
Humppila	8,9	10,4	10,1	-1,5	-1,2
Jokioinen	7,1	7,4	7,4	-0,3	-0,3
Tammela	6,1	6,5	6,8	-0,4	-0,7
Ypäjä	7,8	8,1	8,2	-0,3	-0,4
Forssan seutu	9,0	9,1	8,9	-0,1	0,1
Hausjärvi	6,4	6,4	6,6	0,0	-0,2
Loppi	5,3	5,6	6,0	-0,3	-0,7
Riihimäki	9,4	9,8	8,7	-0,4	0,7
Riihimäen seutu	8,1	8,4	7,8	-0,3	0,3
KANTA-HÄME	8,7	9,0	9,0	-0,3	-0,3

KUNTA	3/2023	2/23	3/22	muutos 2/23	muutos 3/22
Asikkala	7,9	8,9	9,3	-1,0	-1,4
Hollola	7,3	7,6	8,0	-0,3	-0,7
Iitti	8,7	9,1	9,6	-0,4	-0,9
Kärkölä	7,9	9,1	9,5	-1,2	-1,6
Lahti	13,0	13,4	14,0	-0,4	-1,0
Orimattila	10,4	10,8	10,2	-0,4	0,2
Padasjoki	12,1	12,2	12,2	-0,1	-0,1
Lahden seutu	11,6	12,0	12,4	-0,4	-0,8
Hartola	12,9	13,9	12,4	-1,0	0,5
Heinola	13,7	13,9	14,0	-0,2	-0,3
Sysmä	10,8	11,6	10,3	-0,8	0,5
Heinolan seutu	13,2	13,6	13,4	-0,4	-0,2
PÄIJÄT-HÄME	11,8	12,2	12,5	-0,4	-0,7

Hämeen ELY-keskuksen alueella toimii kaksi työllisyyden kuntakokeilua. Lahden seudun kuntakokeilua hallinnoi Lahti kumppaneinaan Asikkala, Hollola, Kärkölä ja Orimattila. Hämeenlinnan seudun kokeilua hallinnoi Hämeenlinna kumppaneinaan Hattula ja Janakkala. <https://tem.fi/tyollisyyskokeilut>

Työttömien osuuden laskennassa käytetty kuntien työvoima on päivittynyt. Vuonna 2023 työvoimana käytetään Tilastokeskuksen työssäkäyntitilaston vuoden 2021 lopullista tietoa. Samalla %-osuudet tammikuulle ovat saattaneet muuttua.

Työttömät työnhakijat (ml. lomautetut) TE-toimistossa ja kuntakokeiluissa kuukauden lopussa asuinkunnan mukaan

KUNTA	3/2023	2/23	3/22	muutos 2/23		muutos 3/22		KUNTA	3/2023	2/23	3/22	muutos 2/23		muutos 3/22	
Hattula	239	262	280	-23	-9 %	-41	-15 %	Asikkala	258	289	305	-31	-11 %	-47	-15 %
Hämeenlinna	3 047	3 139	3 259	-92	-3 %	-212	-7 %	Hollola	770	792	847	-22	-3 %	-77	-9 %
Janakkala	574	617	605	-43	-7 %	-31	-5 %	Iitti	243	253	267	-10	-4 %	-24	-9 %
Hämeenlinnan seutu	3 860	4 018	4 144	-158	-4 %	-284	-7 %	Kärkölä	154	179	188	-25	-14 %	-34	-18 %
Forssa	765	742	724	23	3 %	41	6 %	Lahti	7 310	7 546	7 806	-236	-3 %	-496	-6 %
Humppila	84	98	97	-14	-14 %	-13	-13 %	Orimattila	749	778	742	-29	-4 %	7	1 %
Jokioinen	163	172	172	-9	-5 %	-9	-5 %	Padasjoki	128	129	131	-1	-1 %	-3	-2 %
Tammela	166	176	184	-10	-6 %	-18	-10 %	Lahden seutu	9 612	9 966	10 286	-354	-4 %	-674	-7 %
Ypäjä	83	86	88	-3	-3 %	-5	-6 %	Hartola	130	140	124	-10	-7 %	6	5 %
Forssan seutu	1 261	1 274	1 265	-13	-1 %	-4	0 %	Heinola	1 021	1 036	1 066	-15	-1 %	-45	-4 %
Hausjärvi	249	246	257	3	1 %	-8	-3 %	Sysmä	137	148	135	-11	-7 %	2	1 %
Loppi	187	197	218	-10	-5 %	-31	-14 %	Heinolan seutu	1 288	1 324	1 325	-36	-3 %	-37	-3 %
Riihimäki	1 265	1 316	1 175	-51	-4 %	90	8 %	PÄIJÄT-HÄME	10 900	11 290	11 611	-390	-3 %	-711	-6 %
Riihimäen seutu	1 701	1 759	1 650	-58	-3 %	51	3 %								
KANTA-HÄME	6 822	7 051	7 059	-229	-3 %	-237	-3 %								

Hämeen ELY-keskuksen alueella toimii kaksi työllisyyden kuntakokeilua. Lahden seudun kuntakokeilua hallinnoi Lahti kumppaneinaan Asikkala, Hollola, Kärkölä ja Orimattila. Hämeenlinnan seudun kokeilua hallinnoi Hämeenlinna kumppaneinaan Hattula ja Janakkala. <https://tem.fi/tyollisyyskokeilut>

Työttömistä kokoaikaisesti lomautetut TE-toimistossa ja kuntakokeiluissa kuukauden lopussa asuinkunnan mukaan

KUNTA	3/2023	2/23	3/22	muutos 2/23		muutos 3/22		KUNTA	3/2023	2/23	3/22	muutos 2/23		muutos 3/22	
Hattula	36	49	38	-13	-27 %	-2	-5 %	Asikkala	35	48	34	-13	-27 %	1	3 %
Hämeenlinna	232	262	251	-30	-11 %	-19	-8 %	Hollola	110	116	99	-6	-5 %	11	11 %
Janakkala	42	55	61	-13	-24 %	-19	-31 %	Iitti	32	32	34	0	0 %	-2	-6 %
Hämeenlinnan seutu	310	366	350	-56	-15 %	-40	-11 %	Kärkölä	17	23	19	-6	-26 %	-2	-11 %
Forssa	96	78	56	18	23 %	40	71 %	Lahti	491	529	545	-38	-7 %	-54	-10 %
Humppila	11	18	11	-7	-39 %	0	0 %	Orimattila	96	109	73	-13	-12 %	23	32 %
Jokioinen	25	23	13	2	9 %	12	92 %	Padasjoki	17	17	13	0	0 %	4	31 %
Tammela	28	25	23	3	12 %	5	22 %	Lahden seutu	798	874	817	-76	-9 %	-19	-2 %
Ypäjä	10	10	7	0	0 %	3	43 %	Hartola	32	40	19	-8	-20 %	13	68 %
Forssan seutu	170	154	110	16	10 %	60	55 %	Heinola	87	82	58	5	6 %	29	50 %
Hausjärvi	31	25	26	6	24 %	5	19 %	Sysmä	23	32	18	-9	-28 %	5	28 %
Loppi	26	27	37	-1	-4 %	-11	-30 %	Heinolan seutu	142	154	95	-12	-8 %	47	49 %
Riihimäki	80	79	92	1	1 %	-12	-13 %	PÄIJÄT-HÄME	940	1 028	912	-88	-9 %	28	3 %
Riihimäen seutu	137	131	155	6	5 %	-18	-12 %								
KANTA-HÄME	617	651	615	-34	-5 %	2	0 %								

Hämeen ELY-keskuksen alueella toimii kaksi työllisyyden kuntakokeilua. Lahden seudun kuntakokeilua hallinnoi Lahti kumppaneinaan Asikkala, Hollola, Kärkölä ja Orimattila. Hämeenlinnan seudun kokeilua hallinnoi Hämeenlinna kumppaneinaan Hattula ja Janakkala. <https://tem.fi/tyollisyyskokeilut>

Alle 25-vuotiaiden työttömien työnhakijoiden osuus (%) alle 25-vuotiaasta työvoimasta kuukauden lopussa

KUNTA	3/2023	2/23	3/22	muutos 2/23	muutos 3/22	KUNTA	3/2023	2/23	3/22	muutos 2/23	muutos 3/22
Hattula	5,1	7,0	6,3	-1,9	-1,2	Asikkala	7,2	8,8	6,9	-1,6	0,3
Hämeenlinna	12,1	11,9	11,2	0,2	0,9	Hollola	6,4	8,2	5,8	-1,8	0,6
Janakkala	8,6	10,6	10,0	-2,0	-1,4	Iitti	13,0	13,0	9,2	0,0	3,8
Hämeenlinnan seutu	11,1	11,4	10,7	-0,3	0,4	Kärkölä	4,8	8,9	12,2	-4,1	-7,4
Forssa	11,6	10,8	13,2	0,8	-1,6	Lahti	13,6	14,5	15,7	-0,9	-2,1
Humppila	11,0	11,0	10,8	0,0	0,2	Orimattila	15,7	17,1	15,7	-1,4	0,0
Jokioinen	11,6	10,3	12,8	1,3	-1,2	Padasjoki	7,8	9,4	11,3	-1,6	-3,5
Tammela	5,0	6,4	6,8	-1,4	-1,8	Lahden seutu	12,7	13,8	14,3	-1,1	-1,6
Ypäjä	11,0	9,8	4,5	1,2	6,5	Hartola	12,2	9,8	20,0	2,4	-7,8
Forssan seutu	10,4	9,9	11,3	0,5	-0,9	Heinola	14,7	15,5	14,8	-0,8	-0,1
Hausjärvi	8,3	10,8	6,7	-2,5	1,6	Sysmä	10,4	14,9	9,5	-4,5	0,9
Loppi	6,2	7,1	4,7	-0,9	1,5	Heinolan seutu	14,2	15,1	14,5	-0,9	-0,3
Riihimäki	12,3	14,0	10,9	-1,7	1,4	PÄIJÄT-HÄME	12,9	13,9	14,3	-1,0	-1,4
Riihimäen seutu	11,0	12,8	9,5	-1,8	1,5						
KANTA-HÄME	11,0	11,5	10,5	-0,5	0,5						

Hämeen ELY-keskuksen alueella toimii kaksi työllisyyden kuntakokeilua. Lahden seudun kuntakokeilua hallinnoi Lahti kumppaneinaan Asikkala, Hollola, Kärkölä ja Orimattila. Hämeenlinnan seudun kokeilua hallinnoi Hämeenlinna kumppaneinaan Hattula ja Janakkala. <https://tem.fi/tyollisyyskokeilut>

Työttömien osuuden laskennassa käytetty kuntien työvoima on päivittyntynyt. Vuonna 2023 työvoimana käytetään Tilastokeskuksen työssäkäyntitilaston vuoden 2021 lopullista tietoa. Samalla %-osuudet tammikuulle ovat saattaneet muuttua.

Alle 25-vuotiaat työttömät työnhakijat (ml. lomautetut) TE-toimistossa ja kuntakokeiluissa kuukauden lopussa asuinkunnan mukaan

KUNTA	3/2023	2/23	3/22	muutos 2/23		muutos 3/22	
Hattula	13	18	18	-5	-28 %	-5	-28 %
Hämeenlinna	359	354	323	5	1 %	36	11 %
Janakkala	45	56	49	-11	-20 %	-4	-8 %
Hämeenlinnan seutu	417	428	390	-11	-3 %	27	7 %
Forssa	86	80	99	6	8 %	-13	-13 %
Humppila	9	9	...	0	0 %
Jokioinen	18	16	20	2	13 %	-2	-10 %
Tammela	11	14	14	-3	-21 %	-3	-21 %
Ypäjä	9	8	...	1	13 %
Forssan seutu	133	127	146	6	5 %	-13	-9 %
Hausjärvi	17	22	14	-5	-23 %	3	21 %
Loppi	13	15	11	-2	-13 %	2	18 %
Riihimäki	157	179	138	-22	-12 %	19	14 %
Riihimäen seutu	187	216	163	-29	-13 %	24	15 %
KANTA-HÄME	737	771	699	-34	-4 %	38	5 %

KUNTA	3/2023	2/23	3/22	muutos 2/23		muutos 3/22	
Asikkala	13	16	13	-3	-19 %	0	0 %
Hollola	39	50	36	-11	-22 %	3	8 %
Iitti	24	24	17	0	0 %	7	41 %
Kärkölä	6	11	17	-5	-45 %	-11	-65 %
Lahti	745	795	855	-50	-6 %	-110	-13 %
Orimattila	76	83	80	-7	-8 %	-4	-5 %
Padasjoki	5	6	7	-1	-17 %	-2	-29 %
Lahden seutu	908	985	1 025	-77	-8 %	-117	-11 %
Hartola	5	...	9	-4	-44 %
Heinola	82	86	80	-4	-5 %	2	3 %
Sysmä	7	...	7	0	0 %
Heinolan seutu	94	100	96	-6	-6 %	-2	-2 %
PÄIJÄT-HÄME	1 002	1 085	1 121	-83	-8 %	-119	-11 %

Hämeen ELY-keskuksen alueella toimii kaksi työllisyyden kuntakokeilua. Lahden seudun kuntakokeilua hallinnoi Lahti kumppaneinaan Asikkala, Hollola, Kärkölä ja Orimattila. Hämeenlinnan seudun kokeilua hallinnoi Hämeenlinna kumppaneinaan Hattula ja Janakkala. <https://tem.fi/tyollisyyskokeilut>

25–29-vuotiaat vastavalmistuneet työttömät työnhakijat TE-toimistossa ja kuntakokeiluissa kuukauden lopussa seutu- ja maakunnan mukaan

	3/2023	2/23	3/22	muutos 2/23		muutos 3/22	
Hämeenlinnan seutu	20	20	23	0	0 %	-3	-13 %
Forssan seutu	6	5	5	1	20 %	1	20 %
Riihimäen seutu	7	10	7	-3	-30 %	0	0 %
KANTA-HÄME	33	35	35	-2	-6 %	-2	-6 %

	3/2023	2/23	3/22	muutos 2/23		muutos 3/22	
Lahden seutu	49
Heinolan seutu	5
PÄIJÄT-HÄME	63	72	54	-9	-13 %	9	17 %

Hämeen ELY-keskuksen alueella toimii kaksi työllisyyden kuntakokeilua. Lahden seudun kuntakokeilua hallinnoi Lahti kumppaneinaan Asikkala, Hollola, Kärkölä ja Orimattila. Hämeenlinnan seudun kokeilua hallinnoi Hämeenlinna kumppaneinaan Hattula ja Janakkala. <https://tem.fi/tyollisyyskokeilut>

Ulkomaalaisten työttömien työnhakijoiden osuus (%) ulkomaalaisesta työvoimasta kuukauden lopussa

KUNTA	3/2023	2/23	3/22	muutos 2/23	muutos 3/22	KUNTA	3/2023	2/23	3/22	muutos 2/23	muutos 3/22
Hattula	11,0	8,2	16,2	2,8	-5,2	Asikkala	25,9	30,9	11,5	-5,0	14,4
Hämeenlinna	25,2	27,0	21,6	-1,8	3,6	Hollola	19,1	18,6	17,6	0,5	1,5
Janakkala	18,4	22,2	16,9	-3,8	1,5	Iitti	23,3	30,2	22,2	-6,9	1,1
Hämeenlinnan seutu	23,6	25,4	20,7	-1,8	2,9	Kärkölä	8,5	15,5	8,7	-7,0	-0,2
Forssa	35,0	25,1	10,8	9,9	24,2	Lahti	29,7	30,4	27,9	-0,7	1,8
Humppila	25,0	31,3	0,0	-6,3	25,0	Orimattila	22,6	22,1	17,2	0,5	5,4
Jokioinen	18,0	24,0	10,4	-6,0	7,6	Padasjoki	72,2	72,2	29,4	0,0	42,8
Tammela	21,2	19,2	18,4	2,0	2,8	Lahden seutu	28,1	28,9	25,7	-0,8	2,4
Ypäjä	45,5	45,5	8,3	0,0	37,2	Hartola	25,6	34,9	50,0	-9,3	-24,4
Forssan seutu	31,6	25,0	11,1	6,6	20,5	Heinola	27,9	27,5	25,1	0,4	2,8
Hausjärvi	15,7	14,0	8,4	1,7	7,3	Sysmä	17,9	17,9	14,3	0,0	3,6
Loppi	15,5	19,0	27,2	-3,5	-11,7	Heinolan seutu	26,8	27,6	26,3	-0,8	0,5
Riihimäki	45,9	47,5	11,8	-1,6	34,1	PÄIJÄT-HÄME	28,0	28,8	25,7	-0,8	2,3
Riihimäen seutu	36,1	37,4	13,2	-1,3	22,9						
KANTA-HÄME	28,5	28,7	16,9	-0,2	11,6						

Hämeen ELY-keskuksen alueella toimii kaksi työllisyyden kuntakokeilua. Lahden seudun kuntakokeilua hallinnoi Lahti kumppaneinaan Asikkala, Hollola, Kärkölä ja Orimattila. Hämeenlinnan seudun kokeilua hallinnoi Hämeenlinna kumppaneinaan Hattula ja Janakkala. <https://tem.fi/tyollisyyskokeilut>

Työttömien osuuden laskennassa käytetty kuntien työvoima on päivitetty. Vuonna 2023 työvoimana käytetään Tilastokeskuksen työssäkäyntitilaston vuoden 2021 lopullista tietoa. Samalla %-osuudet tammikuulle ovat saattaneet muuttua.

Ulkomaalaiset työttömät työnhakijat TE-toimistossa ja kuntakokeilussa kuukauden lopussa asuinkunnan mukaan

KUNTA	3/2023	2/23	3/22	muutos 2/23		muutos 3/22	
Hattula	8	6	11	2	33 %	-3	-27 %
Hämeenlinna	296	317	250	-21	-7 %	46	18 %
Janakkala	34	41	29	-7	-17 %	5	17 %
Hämeenlinnan seutu	338	364	290	-26	-7 %	48	17 %
Forssa	120	86	37	34	40 %	83	224 %
Humppila	...	5	0
Jokioinen	9	12	...	-3	-25 %
Tammela	11	10	9	1	10 %	2	22 %
Ypäjä	...	5
Forssan seutu	149	118	52	31	26 %	97	187 %
Hausjärvi	19	17	10	2	12 %	9	90 %
Loppi	18	22	25	-4	-18 %	-7	-28 %
Riihimäki	227	235	60	-8	-3 %	167	278 %
Riihimäen seutu	264	274	95	-10	-4 %	169	178 %
KANTA-HÄME	751	756	437	-5	-1 %	314	72 %

KUNTA	3/2023	2/23	3/22	muutos 2/23		muutos 3/22	
Asikkala	21	25	9	-4	-16 %	12	133 %
Hollola	41	40	39	1	3 %	2	5 %
Iitti	10	13	10	-3	-23 %	0	0 %
Kärkölä	6	11	6	-5	-45 %	0	0 %
Lahti	758	774	719	-16	-2 %	39	5 %
Orimattila	47	46	34	1	2 %	13	38 %
Padasjoki	13	13	5	0	0 %	8	160 %
Lahden seutu	896	922	822	-26	-3 %	74	9 %
Hartola	11	15	...	-4	-27 %
Heinola	75	74	65	1	1 %	10	15 %
Sysmä	5	5	...	0	0 %
Heinolan seutu	91	94	80	-3	-3 %	11	14 %
PÄIJÄT-HÄME	987	1 016	902	-29	-3 %	85	9 %

Hämeen ELY-keskuksen alueella toimii kaksi työllisyyden kuntakokeilua. Lahden seudun kuntakokeilua hallinnoi Lahti kumppaneinaan Asikkala, Hollola, Kärkölä ja Orimattila. Hämeenlinnan seudun kokeilua hallinnoi Hämeenlinna kumppaneinaan Hattula ja Janakkala. <https://tem.fi/tyollisyyskokeilut>

Yli vuoden työttömänä olleet TE-toimistossa ja kuntakokeiluissa kuukauden lopussa asuinkunnan mukaan

KUNTA	3/2023	2/23	3/22	muutos 2/23	muutos 3/22	KUNTA	3/2023	2/23	3/22	muutos 2/23	muutos 3/22
Hattula	75	74	114	1	1 %	Asikkala	74	77	134	-3	-4 %
Hämeenlinna	1 260	1 278	1 543	-18	-1 %	Hollola	242	247	385	-5	-2 %
Janakkala	208	209	253	-1	0 %	Iitti	76	79	112	-3	-4 %
Hämeenlinnan seutu	1 543	1 561	1 910	-18	-1 %	Kärkölä	49	58	73	-9	-16 %
Forssa	219	224	284	-5	-2 %	Lahti	3 240	3 307	3 963	-67	-2 %
Humppila	37	38	43	-1	-3 %	Orimattila	293	295	330	-2	-1 %
Jokioinen	46	51	70	-5	-10 %	Padasjoki	41	40	51	1	3 %
Tammela	60	64	87	-4	-6 %	Lahden seutu	4 015	4 103	5 048	-88	-2 %
Ypäjä	30	33	43	-3	-9 %	Hartola	44	44	41	0	0 %
Forssan seutu	392	410	527	-18	-4 %	Heinola	420	429	494	-9	-2 %
Hausjärvi	84	88	98	-4	-5 %	Sysmä	50	47	56	3	6 %
Loppi	67	69	80	-2	-3 %	Heinolan seutu	514	520	591	-6	-1 %
Riihimäki	362	379	447	-17	-4 %	PÄIJÄT-HÄME	4 529	4 623	5 639	-94	-2 %
Riihimäen seutu	513	536	625	-23	-4 %						
KANTA-HÄME	2 448	2 507	3 062	-59	-2 %						

Hämeen ELY-keskuksen alueella toimii kaksi työllisyyden kuntakokeilua. Lahden seudun kuntakokeilua hallinnoi Lahti kumppaneinaan Asikkala, Hollola, Kärkölä ja Orimattila. Hämeenlinnan seudun kokeilua hallinnoi Hämeenlinna kumppaneinaan Hattula ja Janakkala. <https://tem.fi/tyollisyyskokeilut>

Aktivointiaste* (%) kuukauden lopussa

KUNTA	3/2023	2/23	3/22	muutos 2/23	muutos 3/22	KUNTA	3/2023	2/23	3/22	muutos 2/23	muutos 3/22
Hattula	36,8	35,0	30,0	1,8	6,8	Asikkala	34,2	29,2	26,2	5,0	8,0
Hämeenlinna	32,0	30,1	29,9	1,9	2,1	Hollola	30,1	29,3	26,9	0,8	3,2
Janakkala	32,8	31,2	31,0	1,6	1,8	Iitti	31,7	30,3	30,5	1,4	1,2
Hämeenlinnan seutu	32,4	30,6	30,1	1,8	2,3	Kärkölä	43,8	37,2	36,1	6,6	7,7
Forssa	38,1	38,4	40,6	-0,3	-2,5	Lahti	28,8	27,0	26,5	1,8	2,3
Humppila	30,0	26,3	26,0	3,7	4,0	Orimattila	24,9	23,7	22,9	1,2	2,0
Jokioinen	35,3	31,7	34,1	3,6	1,2	Padasjoki	18,5	19,4	20,6	-0,9	-2,1
Tammela	31,7	28,5	30,0	3,2	1,7	Lahden seutu	29,1	27,2	26,5	1,9	2,6
Ypäjä	30,3	30,6	29,6	-0,3	0,7	Hartola	27,4	25,1	31,1	2,3	-3,7
Forssan seutu	36,0	35,0	36,7	1,0	-0,7	Heinola	21,8	21,3	23,7	0,5	-1,9
Hausjärvi	34,8	34,2	36,9	0,6	-2,1	Sysmä	31,2	29,5	35,7	1,7	-4,5
Loppi	38,3	35,8	34,9	2,5	3,4	Heinolan seutu	23,5	22,7	25,9	0,8	-2,4
Riihimäki	37,2	35,7	38,3	1,5	-1,1	PÄIJÄT-HÄME	28,4	26,7	26,4	1,7	2,0
Riihimäen seutu	37,0	35,5	37,6	1,5	-0,6						
KANTA-HÄME	34,3	32,7	33,2	1,6	1,1						

Hämeen ELY-keskuksen alueella toimii kaksi työllisyyden kuntakokeilua. Lahden seudun kuntakokeilua hallinnoi Lahti kumppaneinaan Asikkala, Hollola, Kärkölä ja Orimattila. Hämeenlinnan seudun kokeilua hallinnoi Hämeenlinna kumppaneinaan Hattula ja Janakkala. <https://tem.fi/tyollisyyskokeilut>

*= Palveluissa yhteensä laskentapäivänä olleiden osuus palveluissa yhteensä laskentapäivänä olleiden ja työttömien työnhakijoiden summasta.

TE-palveluiden* piirissä olevat kuukauden lopussa asuinkunnan mukaan

KUNTA	3/2023	2/23	3/22	muutos 2/23	muutos 3/22	KUNTA	3/2023	2/23	3/22	muutos 2/23	muutos 3/22
Hattula	139	141	120	-2	-1 %	Asikkala	134	119	108	15	13 %
Hämeenlinna	1 431	1 351	1 390	80	6 %	Hollola	332	328	311	4	1 %
Janakkala	280	280	272	0	0 %	Iitti	113	110	117	3	3 %
Hämeenlinnan seutu	1 850	1 772	1 782	78	4 %	Kärkölä	120	106	106	14	13 %
Forssa	471	462	495	9	2 %	Lahti	2 959	2 789	2 814	170	6 %
Humppila	36	35	34	1	3 %	Orimattila	249	242	220	7	3 %
Jokioinen	89	80	89	9	11 %	Padasjoki	29	31	34	-2	-6 %
Tammela	77	70	79	7	10 %	Lahden seutu	3 936	3 725	3 710	211	6 %
Ypäjä	36	38	37	-2	-5 %	Hartola	49	47	56	2	4 %
Forssan seutu	709	685	734	24	4 %	Heinola	284	280	331	4	1 %
Hausjärvi	133	128	150	5	4 %	Sysmä	62	62	75	0	0 %
Loppi	116	110	117	6	5 %	Heinolan seutu	395	389	462	6	2 %
Riihimäki	749	732	728	17	2 %	PÄIJÄT-HÄME	4 331	4 114	4 172	217	5 %
Riihimäen seutu	998	970	995	28	3 %						
KANTA-HÄME	3 557	3 427	3 511	130	4 %						

Hämeen ELY-keskuksen alueella toimii kaksi työllisyyden kuntakokeilua. Lahden seudun kuntakokeilua hallinnoi Lahti kumppaneinaan Asikkala, Hollola, Kärkölä ja Orimattila. Hämeenlinnan seudun kokeilua hallinnoi Hämeenlinna kumppaneinaan Hattula ja Janakkala. <https://tem.fi/tyollisyyskokeilut>

*=Valtiolle työllistetyt, kuntiin työllistetyt, yksityiselle sektorille työllistetyt, työvoimakoulutuksessa, valmennuksessa, työ/koulutuskokeilussa, vuorotteluvapaasijaisena, kuntouttavassa työtoiminnassa, omaehtoisessa opiskelussa

Työttömät työnhakijat TE-toimistossa ja kuntakokeiluissa Hämeen ELY-keskusalueella ikäryhmittäin kuukauden lopussa

TYÖTTÖMÄT TYÖNHAKIJAT	3/2023	2/23	3/22	muutos 2/23		muutos 3/22	
15-19 v	340	346	351	-6	-2 %	-11	-3 %
20-24 v	1 399	1 510	1 469	-111	-7 %	-70	-5 %
25-29 v	1 557	1 593	1 615	-36	-2 %	-58	-4 %
30-34 v	1 813	1 875	1 832	-62	-3 %	-19	-1 %
35-39 v	1 773	1 847	1 795	-74	-4 %	-22	-1 %
40-44 v	1 656	1 764	1 665	-108	-6 %	-9	-1 %
45-49 v	1 660	1 744	1 653	-84	-5 %	7	0 %
50-54 v	1 876	1 960	2 102	-84	-4 %	-226	-11 %
55-59 v	2 483	2 534	2 675	-51	-2 %	-192	-7 %
60-64 v	3 087	3 085	3 427	2	0 %	-340	-10 %
yli 64 v	78	83	86	-5	-6 %	-8	-9 %
Yhteensä	17 722	18 341	18 670	-619	-3 %	-948	-5 %

Hämeen ELY-keskuksen alueella toimii kaksi työllisyyden kuntakokeilua. Lahden seudun kuntakokeilua hallinnoi Lahti kumppaneinaan Asikkala, Hollola, Kärkölä ja Orimattila. Hämeenlinnan seudun kokeilua hallinnoi Hämeenlinna kumppaneinaan Hattula ja Janakkala. <https://tem.fi/tyollisyyskokeilut>

Työttömät työnhakijat TE-toimistossa ja kuntakokeilussa Kanta-Hämeessä ikäryhmittäin kuukauden lopussa

TYÖTTÖMÄT TYÖNHAKIJAT	3/2023	2/23	3/22	muutos 2/23		muutos 3/22	
15-19 v	138	134	118	4	3 %	20	17 %
20-24 v	599	637	581	-38	-6 %	18	3 %
25-29 v	610	628	656	-18	-3 %	-46	-7 %
30-34 v	724	740	687	-16	-2 %	37	5 %
35-39 v	707	730	655	-23	-3 %	52	8 %
40-44 v	623	670	622	-47	-7 %	1	0 %
45-49 v	623	671	612	-48	-7 %	11	2 %
50-54 v	701	711	759	-10	-1 %	-58	-8 %
55-59 v	907	935	1 024	-28	-3 %	-117	-11 %
60-64 v	1 161	1 167	1 319	-6	-1 %	-158	-12 %
yli 64 v	29	28	26	1	4 %	3	12 %
Yhteensä	6 822	7 051	7 059	-229	-3 %	-237	-3 %

Hämeen ELY-keskuksen alueella toimii kaksi työllisyyden kuntakokeilua. Lahden seudun kuntakokeilua hallinnoi Lahti kumppaneinaan Asikkala, Hollola, Kärkölä ja Orimattila. Hämeenlinnan seudun kokeilua hallinnoi Hämeenlinna kumppaneinaan Hattula ja Janakkala. <https://tem.fi/tyollisyyskokeilut>

Työttömät työnhakijat TE-toimistossa ja kuntakokeilussa Päijät-Hämeessä ikäryhmittäin kuukauden lopussa

TYÖTTÖMÄT TYÖNHAKIJAT	3/2023	2/23	3/22	muutos 2/23		muutos 3/22	
15-19 v	202	212	233	-10	-5 %	-31	-13 %
20-24 v	800	873	888	-73	-8 %	-88	-10 %
25-29 v	947	965	959	-18	-2 %	-12	-1 %
30-34 v	1 089	1 135	1 145	-46	-4 %	-56	-5 %
35-39 v	1 066	1 117	1 140	-51	-5 %	-74	-6 %
40-44 v	1 033	1 094	1 043	-61	-6 %	-10	-1 %
45-49 v	1 037	1 073	1 041	-36	-3 %	-4	0 %
50-54 v	1 175	1 249	1 343	-74	-6 %	-168	-13 %
55-59 v	1 576	1 599	1 651	-23	-1 %	-75	-5 %
60-64 v	1 926	1 918	2 108	8	0 %	-182	-9 %
yli 64 v	49	55	60	-6	-11 %	-11	-18 %
Yhteensä	10 900	11 290	11 611	-390	-3 %	-711	-6 %

Hämeen ELY-keskuksen alueella toimii kaksi työllisyyden kuntakokeilua. Lahden seudun kuntakokeilua hallinnoi Lahti kumppaneinaan Asikkala, Hollola, Kärkölä ja Orimattila. Hämeenlinnan seudun kokeilua hallinnoi Hämeenlinna kumppaneinaan Hattula ja Janakkala. <https://tem.fi/tyollisyyskokeilut>

Työttömät työnhakijat TE-toimistossa ja kuntakokeiluissa Hämeen ELY-keskusalueella koulutusasteittain kuukauden lopussa

TYÖTTÖMÄT TYÖNHAKIJAT	3/2023	2/23	3/22	muutos 2/23		muutos 3/22	
Alempi perusaste	529	553	654	-24	-4 %	-125	-19 %
Ylempi perusaste	3 977	4 065	4 367	-88	-2 %	-390	-9 %
Toinen aste	9 100	9 481	9 525	-381	-4 %	-425	-4 %
Erikoisammattikoulutusaste	113	119	117	-6	-5 %	-4	-3 %
Alin korkea-aste	1 085	1 122	1 258	-37	-3 %	-173	-14 %
Alempi korkeakouluaste	1 172	1 232	1 172	-60	-5 %	0	0 %
Ylempi korkeakouluaste	557	572	683	-15	-3 %	-126	-18 %
Tutkijakoulutusaste	27	29	43	-2	-7 %	-16	-37 %
Koulutusaste tuntematon	1 162	1 168	851	-6	-1 %	311	37 %
Yhteensä	17 722	18 341	18 670	-619	-3 %	-948	-5 %

Hämeen ELY-keskuksen alueella toimii kaksi työllisyyden kuntakokeilua. Lahden seudun kuntakokeilua hallinnoi Lahti kumppaneinaan Asikkala, Hollola, Kärkölä ja Orimattila. Hämeenlinnan seudun kokeilua hallinnoi Hämeenlinna kumppaneinaan Hattula ja Janakkala. <https://tem.fi/tyollisyyskokeilut>

Työttömät työnhakijat TE-toimistossa ja kuntakokeilussa Kanta-Hämeessä koulutusasteittain kuukauden lopussa

TYÖTTÖMÄT TYÖNHAKIJAT	3/2023	2/23	3/22	muutos 2/23		muutos 3/22	
Alempi perusaste	231	251	269	-20	-8 %	-38	-14 %
Ylempi perusaste	1 326	1 358	1 454	-32	-2 %	-128	-9 %
Toinen aste	3 539	3 673	3 664	-134	-4 %	-125	-3 %
Erikoisammattikoulutusaste	48	51	50	-3	-6 %	-2	-4 %
Alin korkea-aste	450	467	540	-17	-4 %	-90	-17 %
Alempi korkeakouluaste	448	468	436	-20	-4 %	12	3 %
Ylempi korkeakouluaste	216	218	298	-2	-1 %	-82	-28 %
Tutkijakoulutusaste	16	17	20	-1	-6 %	-4	-20 %
Koulutusaste tuntematon	548	548	328	0	0 %	220	67 %
Yhteensä	6 822	7 051	7 059	-229	-3 %	-237	-3 %

Hämeen ELY-keskuksen alueella toimii kaksi työllisyyden kuntakokeilua. Lahden seudun kuntakokeilua hallinnoi Lahti kumppaneinaan Asikkala, Hollola, Kärkölä ja Orimattila. Hämeenlinnan seudun kokeilua hallinnoi Hämeenlinna kumppaneinaan Hattula ja Janakkala. <https://tem.fi/tyollisyyskokeilut>

Työttömät työnhakijat TE-toimistossa ja kuntakokeilussa Päijät-Hämeessä koulutusasteittain kuukauden lopussa

TYÖTTÖMÄT TYÖNHAKIJAT	3/2023	2/23	3/22	muutos 2/23		muutos 3/22	
Alempi perusaste	298	302	385	-4	-1 %	-87	-23 %
Ylempi perusaste	2 651	2 707	2 913	-56	-2 %	-262	-9 %
Toinen aste	5 561	5 808	5 861	-247	-4 %	-300	-5 %
Erikoisammattikoulutusaste	65	68	67	-3	-4 %	-2	-3 %
Alin korkea-aste	635	655	718	-20	-3 %	-83	-12 %
Alempi korkeakouluaste	724	764	736	-40	-5 %	-12	-2 %
Ylempi korkeakouluaste	341	354	385	-13	-4 %	-44	-11 %
Tutkijakoulutusaste	11	12	23	-1	-8 %	-12	-52 %
Koulutusaste tuntematon	614	620	523	-6	-1 %	91	17 %
Yhteensä	10 900	11 290	11 611	-390	-3 %	-711	-6 %

Hämeen ELY-keskuksen alueella toimii kaksi työllisyyden kuntakokeilua. Lahden seudun kuntakokeilua hallinnoi Lahti kumppaneinaan Asikkala, Hollola, Kärkölä ja Orimattila. Hämeenlinnan seudun kokeilua hallinnoi Hämeenlinna kumppaneinaan Hattula ja Janakkala. <https://tem.fi/tyollisyyskokeilut>

Työttömät työnhakijat TE-toimistossa ja kuntakokeiluissa Hämeen ELY-keskusalueella ammattiryhmittäin kuukauden lopussa

TYÖTTÖMÄT TYÖNHAKIJAT	3/2023	2/23	3/22	muutos 2/23		muutos 3/22	
Johtajat	203	208	271	-5	-2 %	-68	-25 %
Eriyisiasiantuntijat	1 566	1 610	1 760	-44	-3 %	-194	-11 %
Asiantuntijat	1 445	1 530	1 557	-85	-6 %	-112	-7 %
Toimisto- ja asiakaspalvelutyöntekijät	907	951	1 026	-44	-5 %	-119	-12 %
Palvelu- ja myyntityöntekijät	2 859	3 053	3 226	-194	-6 %	-367	-11 %
Maanviljelijät, metsätyöntekijät ym.	469	502	549	-33	-7 %	-80	-15 %
Rakennus-, korjaus- ja valmistustyöntekijät	3 706	3 703	3 694	3	0 %	12	0 %
Prosessi- ja kuljetustyöntekijät	1 622	1 661	1 623	-39	-2 %	-1	0 %
Muut työntekijät	1 713	1 759	1 778	-46	-3 %	-65	-4 %
Sotilaat	8	8	8	0	0 %	0	0 %
Ammatteihin luokittelemattomat ryhmät	3 224	3 356	3 178	-132	-4 %	46	1 %
Yhteensä	17 722	18 341	18 670	-619	-3 %	-948	-5 %

Hämeen ELY-keskuksen alueella toimii kaksi työllisyyden kuntakokeilua. Lahden seudun kuntakokeilua hallinnoi Lahti kumppaneinaan Asikkala, Hollola, Kärkölä ja Orimattila. Hämeenlinnan seudun kokeilua hallinnoi Hämeenlinna kumppaneinaan Hattula ja Janakkala. <https://tem.fi/tyollisyyskokeilut>

Työttömät työnhakijat TE-toimistossa ja kuntakokeilussa Kanta-Hämeessä ammattiryhmittäin kuukauden lopussa

TYÖTTÖMÄT TYÖNHAKIJAT	3/2023	2/23	3/22	muutos 2/23		muutos 3/22	
Johtajat
Erytisasiantuntijat	614	625	697	-11	-2 %	-83	-12 %
Asiantuntijat	544	570	592	-26	-5 %	-48	-8 %
Toimisto- ja asiakaspalvelutyöntekijät	351	371	409	-20	-5 %	-58	-14 %
Palvelu- ja myyntityöntekijät	1 081	1 132	1 237	-51	-5 %	-156	-13 %
Maanviljelijät, metsätyöntekijät ym.	205	231	244	-26	-11 %	-39	-16 %
Rakennus-, korjaus- ja valmistustyöntekijät	1 417	1 439	1 400	-22	-2 %	17	1 %
Prosessi- ja kuljetustyöntekijät	619	617	600	2	0 %	19	3 %
Muut työntekijät	619	635	662	-16	-3 %	-43	-6 %
Sotilaat
Ammatteihin luokittelemattomat ryhmät	1 299	1 350	1 107	-51	-4 %	192	17 %
Yhteensä	6 822	7 051	7 059	-229	-3 %	-237	-3 %

Hämeen ELY-keskuksen alueella toimii kaksi työllisyyden kuntakokeilua. Lahden seudun kuntakokeilua hallinnoi Lahti kumppaneinaan Asikkala, Hollola, Kärkölä ja Orimattila. Hämeenlinnan seudun kokeilua hallinnoi Hämeenlinna kumppaneinaan Hattula ja Janakkala. <https://tem.fi/tyollisyyskokeilut>

Työttömät työnhakijat TE-toimistossa ja kuntakokeilussa Päijät-Hämeessä ammattiryhmittäin kuukauden lopussa

TYÖTTÖMÄT TYÖNHAKIJAT	3/2023	2/23	3/22	muutos 2/23		muutos 3/22	
Johtajat
Erytisasiantuntijat	952	985	1 063	-33	-3 %	-111	-10 %
Asiantuntijat	901	960	965	-59	-6 %	-64	-7 %
Toimisto- ja asiakaspalvelutyöntekijät	556	580	617	-24	-4 %	-61	-10 %
Palvelu- ja myyntityöntekijät	1 778	1 921	1 989	-143	-7 %	-211	-11 %
Maanviljelijät, metsätyöntekijät ym.	264	271	305	-7	-3 %	-41	-13 %
Rakennus-, korjaus- ja valmistustyöntekijät	2 289	2 264	2 294	25	1 %	-5	0 %
Prosessi- ja kuljetustyöntekijät	1 003	1 044	1 023	-41	-4 %	-20	-2 %
Muut työntekijät	1 094	1 124	1 116	-30	-3 %	-22	-2 %
Sotilaat
Ammatteihin luokittelemattomat ryhmät	1 925	2 006	2 071	-81	-4 %	-146	-7 %
Yhteensä	10 900	11 290	11 611	-390	-3 %	-711	-6 %

Hämeen ELY-keskuksen alueella toimii kaksi työllisyyden kuntakokeilua. Lahden seudun kuntakokeilua hallinnoi Lahti kumppaneinaan Asikkala, Hollola, Kärkölä ja Orimattila. Hämeenlinnan seudun kokeilua hallinnoi Hämeenlinna kumppaneinaan Hattula ja Janakkala. <https://tem.fi/tyollisyyskokeilut>

Työttömistä kokoaikaisesti lomautetut TE-toimistossa ja kuntakokeiluissa Hämeen ELY-keskusalueella ammattiryhmittäin kuukauden lopussa

TYÖTTÖMISTÄ LOMAUTETUT	3/2023	2/23	3/22	muutos 2/23		muutos 3/22	
Johtajat	11	7	11	4	57 %	0	0 %
Erityisasiantuntijat	61	73	71	-12	-16 %	-10	-14 %
Asiantuntijat	96	120	97	-24	-20 %	-1	-1 %
Toimisto- ja asiakaspalvelutyöntekijät	30	36	48	-6	-17 %	-18	-38 %
Palvelu- ja myyntityöntekijät	71	149	244	-78	-52 %	-173	-71 %
Maanviljelijät, metsätyöntekijät ym.	50	56	65	-6	-11 %	-15	-23 %
Rakennus-, korjaus- ja valmistustyöntekijät	697	682	537	15	2 %	160	30 %
Prosessi- ja kuljetustyöntekijät	263	256	215	7	3 %	48	22 %
Muut työntekijät	150	156	185	-6	-4 %	-35	-19 %
Sotilaat	0	0	0	0	0 %	0	0 %
Ammatteihin luokittelemattomat ryhmät	128	144	54	-16	-11 %	74	137 %
Yhteensä	1 557	1 679	1 527	-122	-7 %	30	2 %

Hämeen ELY-keskuksen alueella toimii kaksi työllisyyden kuntakokeilua. Lahden seudun kuntakokeilua hallinnoi Lahti kumppaneinaan Asikkala, Hollola, Kärkölä ja Orimattila. Hämeenlinnan seudun kokeilua hallinnoi Hämeenlinna kumppaneinaan Hattula ja Janakkala. <https://tem.fi/tyollisyyskokeilut>

Työttömistä kokoaikaisesti lomautetut TE-toimistossa ja kuntakokeilussa Kanta-Hämeessä ammattiryhmittäin kuukauden lopussa

TYÖTTÖMISTÄ LOMAUTETUT	3/2023	2/23	3/22	muutos 2/23		muutos 3/22	
Johtajat	...	0
Erytisasiantuntijat	23	21	25	2	10 %	-2	-8 %
Asiantuntijat	40	50	42	-10	-20 %	-2	-5 %
Toimisto- ja asiakaspalvelutyöntekijät	...	16	21
Palvelu- ja myyntityöntekijät	30	48	96	-18	-38 %	-66	-69 %
Maanviljelijät, metsätyöntekijät ym.	18	23	25	-5	-22 %	-7	-28 %
Rakennus-, korjaus- ja valmistustyöntekijät	263	273	210	-10	-4 %	53	25 %
Prosessi- ja kuljetustyöntekijät	119	103	102	16	16 %	17	17 %
Muut työntekijät	54	58	77	-4	-7 %	-23	-30 %
Sotilaat	0	0	0	0	0 %	0	0 %
Ammatteihin luokittelemattomat ryhmät	54	59	16	-5	-8 %	38	238 %
Yhteensä	617	651	615	-34	-5 %	2	0 %

Hämeen ELY-keskuksen alueella toimii kaksi työllisyyden kuntakokeilua. Lahden seudun kuntakokeilua hallinnoi Lahti kumppaneinaan Asikkala, Hollola, Kärkölä ja Orimattila. Hämeenlinnan seudun kokeilua hallinnoi Hämeenlinna kumppaneinaan Hattula ja Janakkala. <https://tem.fi/tyollisyyskokeilut>

Työttömistä kokoaikaisesti lomautetut TE-toimistossa ja kuntakokeilussa Päijät-Hämeessä ammattiryhmittäin kuukauden lopussa

TYÖTTÖMISTÄ LOMAUTETUT	3/2023	2/23	3/22	muutos 2/23		muutos 3/22	
Johtajat	...	7
Erytisasiantuntijat	38	52	46	-14	-27 %	-8	-17 %
Asiantuntijat	56	70	55	-14	-20 %	1	2 %
Toimisto- ja asiakaspalvelutyöntekijät	...	20	27
Palvelu- ja myyntityöntekijät	41	101	148	-60	-59 %	-107	-72 %
Maanviljelijät, metsätyöntekijät ym.	32	33	40	-1	-3 %	-8	-20 %
Rakennus-, korjaus- ja valmistustyöntekijät	434	409	327	25	6 %	107	33 %
Prosessi- ja kuljetustyöntekijät	144	153	113	-9	-6 %	31	27 %
Muut työntekijät	96	98	108	-2	-2 %	-12	-11 %
Sotilaat	0	0	0	0	0 %	0	0 %
Ammatteihin luokittelemattomat ryhmät	74	85	38	-11	-13 %	36	95 %
Yhteensä	940	1 028	912	-88	-9 %	28	3 %

Hämeen ELY-keskuksen alueella toimii kaksi työllisyyden kuntakokeilua. Lahden seudun kuntakokeilua hallinnoi Lahti kumppaneinaan Asikkala, Hollola, Kärkölä ja Orimattila. Hämeenlinnan seudun kokeilua hallinnoi Hämeenlinna kumppaneinaan Hattula ja Janakkala. <https://tem.fi/tyollisyyskokeilut>

Uudet avoimet työpaikat TE-toimistossa kuukauden aikana kunnittain Kanta- ja Päijät-Hämeessä

KUNTA	3/2023	2/23	3/22	muutos 2/23		muutos 3/22	
Hattula	105	58	92	47	81 %	13	14 %
Hämeenlinna	1 123	1 189	1 886	-66	-6 %	-763	-40 %
Janakkala	175	281	243	-106	-38 %	-68	-28 %
Hämeenlinnan seutu	1 403	1 528	2 221	-125	-8 %	-818	-37 %
Forssa	310	312	369	-2	-1 %	-59	-16 %
Humppila	18	22	11	-4	-18 %	7	64 %
Jokioinen	17	12	20	5	42 %	-3	-15 %
Tammela	10	31	24	-21	-68 %	-14	-58 %
Ypäjä	20	17	30	3	18 %	-10	-33 %
Forssan seutu	375	394	454	-19	-5 %	-79	-17 %
Hausjärvi	33	72	84	-39	-54 %	-51	-61 %
Loppi	30	45	59	-15	-33 %	-29	-49 %
Riihimäki	561	548	737	13	2 %	-176	-24 %
Riihimäen seutu	624	665	880	-41	-6 %	-256	-29 %
KANTA-HÄME	2 402	2 587	3 555	-185	-7 %	-1 153	-32 %

KUNTA	3/2023	2/23	3/22	muutos 2/23		muutos 3/22	
Asikkala	63	24	150	39	163 %	-87	-58 %
Hollola	117	190	206	-73	-38 %	-89	-43 %
Iitti	51	74	131	-23	-31 %	-80	-61 %
Kärkölä	20	60	30	-40	-67 %	-10	-33 %
Lahti	1 863	1 881	2 812	-18	-1 %	-949	-34 %
Orimattila	90	125	189	-35	-28 %	-99	-52 %
Padasjoki	31	23	31	8	35 %	0	0 %
Lahden seutu	2 235	2 377	3 549	-142	-6 %	-1 314	-37 %
Hartola	22	10	27	12	120 %	-5	-19 %
Heinola	211	276	480	-65	-24 %	-269	-56 %
Sysmä	27	16	57	11	69 %	-30	-53 %
Heinolan seutu	260	302	564	-42	-14 %	-304	-54 %
PÄIJÄT-HÄME	2 495	2 679	4 113	-184	-7 %	-1 618	-39 %

Hämeen ELY-keskuksen alueella toimii kaksi työllisyyden kuntakokeilua. Lahden seudun kuntakokeilua hallinnoi Lahti kumppaneinaan Asikkala, Hollola, Kärkölä ja Orimattila. Hämeenlinnan seudun kokeilua hallinnoi Hämeenlinna kumppaneinaan Hattula ja Janakkala. <https://tem.fi/tyollisyyskokeilut>

Uudet avoimet työpaikat TE-toimistossa Hämeen ELY-keskuksen alueella ammattiryhmittäin kuukauden aikana

UUDET AVOIMET TYÖPAIKAT	3/2023	2/23	3/22	muutos 2/23		muutos 3/22	
Johtajat	36	29	34	7	24 %	2	6 %
Erytisasiantuntijat	537	461	568	76	16 %	-31	-5 %
Asiantuntijat	605	643	922	-38	-6 %	-317	-34 %
Toimisto- ja asiakaspalvelutyöntekijät	127	458	165	-331	-72 %	-38	-23 %
Palvelu- ja myyntityöntekijät	1 699	1 583	2 342	116	7 %	-643	-27 %
Maanviljelijät, metsätyöntekijät ym.	55	233	109	-178	-76 %	-54	-50 %
Rakennus-, korjaus- ja valmistustyöntekijät	552	501	1 080	51	10 %	-528	-49 %
Prosessi- ja kuljetustyöntekijät	501	374	988	127	34 %	-487	-49 %
Muut työntekijät	770	956	1 451	-186	-19 %	-681	-47 %
Sotilaat	1	0	0	1	0 %	1	0 %
Ammatteihin luokittelemattomat ryhmät	14	28	9	-14	-50 %	5	56 %
Yhteensä	4 897	5 266	7 668	-369	-7 %	-2 771	-36 %

Hämeen ELY-keskuksen alueella toimii kaksi työllisyyden kuntakokeilua. Lahden seudun kuntakokeilua hallinnoi Lahti kumppaneinaan Asikkala, Hollola, Kärkölä ja Orimattila. Hämeenlinnan seudun kokeilua hallinnoi Hämeenlinna kumppaneinaan Hattula ja Janakkala. <https://tem.fi/tyollisyyskokeilut>

Uudet avoimet työpaikat TE-toimistossa Kanta-Hämeessä ammattiryhmittäin kuukauden aikana

UJDET AVOIMET TYÖPAIKAT	3/2023	2/23	3/22	muutos 2/23		muutos 3/22	
Johtajat	20	15	16	5	33 %	4	25 %
Erityisasiantuntijat	270	221	265	49	22 %	5	2 %
Asiantuntijat	264	235	428	29	12 %	-164	-38 %
Toimisto- ja asiakaspalvelutyöntekijät	71	230	80	-159	-69 %	-9	-11 %
Palvelu- ja myyntityöntekijät	722	723	1 049	-1	0 %	-327	-31 %
Maanviljelijät, metsätyöntekijät ym.	19	119	72	-100	-84 %	-53	-74 %
Rakennus-, korjaus- ja valmistustyöntekijät	320	321	558	-1	0 %	-238	-43 %
Prosessi- ja kuljetustyöntekijät	272	208	432	64	31 %	-160	-37 %
Muut työntekijät	438	509	653	-71	-14 %	-215	-33 %
Sotilaat	1	0	0	1	0 %	1	0 %
Ammatteihin luokittelemattomat ryhmät	5	6	2	-1	-17 %	3	150 %
Yhteensä	2 402	2 587	3 555	-185	-7 %	-1 153	-32 %

Hämeen ELY-keskuksen alueella toimii kaksi työllisyyden kuntakokeilua. Lahden seudun kuntakokeilua hallinnoi Lahti kumppaneinaan Asikkala, Hollola, Kärkölä ja Orimattila. Hämeenlinnan seudun kokeilua hallinnoi Hämeenlinna kumppaneinaan Hattula ja Janakkala. <https://tem.fi/tyollisyyskokeilut>

Uudet avoimet työpaikat TE-toimistossa Päijät-Hämeessä ammattiryhmittäin kuukauden aikana

Uudet avoimet työpaikat	3/2023	2/23	3/22	muutos 2/23		muutos 3/22	
Johtajat	16	14	18	2	14 %	-2	-11 %
Erytisasiantuntijat	267	240	303	27	11 %	-36	-12 %
Asiantuntijat	341	408	494	-67	-16 %	-153	-31 %
Toimisto- ja asiakaspalvelutyöntekijät	56	228	85	-172	-75 %	-29	-34 %
Palvelu- ja myyntityöntekijät	977	860	1 293	117	14 %	-316	-24 %
Maanviljelijät, metsätyöntekijät ym.	36	114	37	-78	-68 %	-1	-3 %
Rakennus-, korjaus- ja valmistustyöntekijät	232	180	522	52	29 %	-290	-56 %
Prosessi- ja kuljetustyöntekijät	229	166	556	63	38 %	-327	-59 %
Muut työntekijät	332	447	798	-115	-26 %	-466	-58 %
Sotilaat	0	0	0	0	0 %	0	0 %
Ammatteihin luokittelemattomat ryhmät	9	22	7	-13	-59 %	2	29 %
Yhteensä	2 495	2 679	4 113	-184	-7 %	-1 618	-39 %

Hämeen ELY-keskuksen alueella toimii kaksi työllisyyden kuntakokeilua. Lahden seudun kuntakokeilua hallinnoi Lahti kumppaneinaan Asikkala, Hollola, Kärkölä ja Orimattila. Hämeenlinnan seudun kokeilua hallinnoi Hämeenlinna kumppaneinaan Hattula ja Janakkala. <https://tem.fi/tyollisyyskokeilut>