



Elinkeino-, liikenne- ja
ympäristökeskus

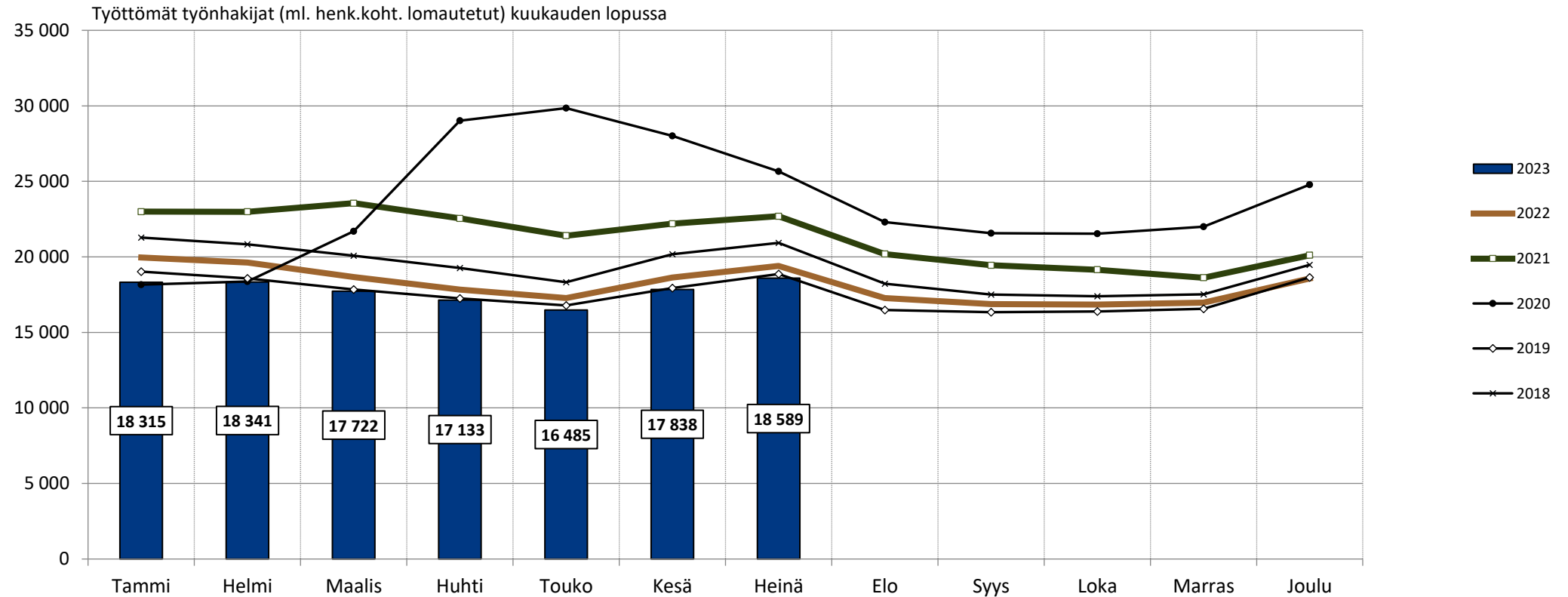
Työllisyyskatsauksen tilastoliite, Häme heinäkuu 2023

Lähde: TEM/Työnvälitystilastot,
Päivittänyt: Hämeen ELY-keskus/Sanna Paakkunainen

Lähde: TEM / Työnvälitystilastot

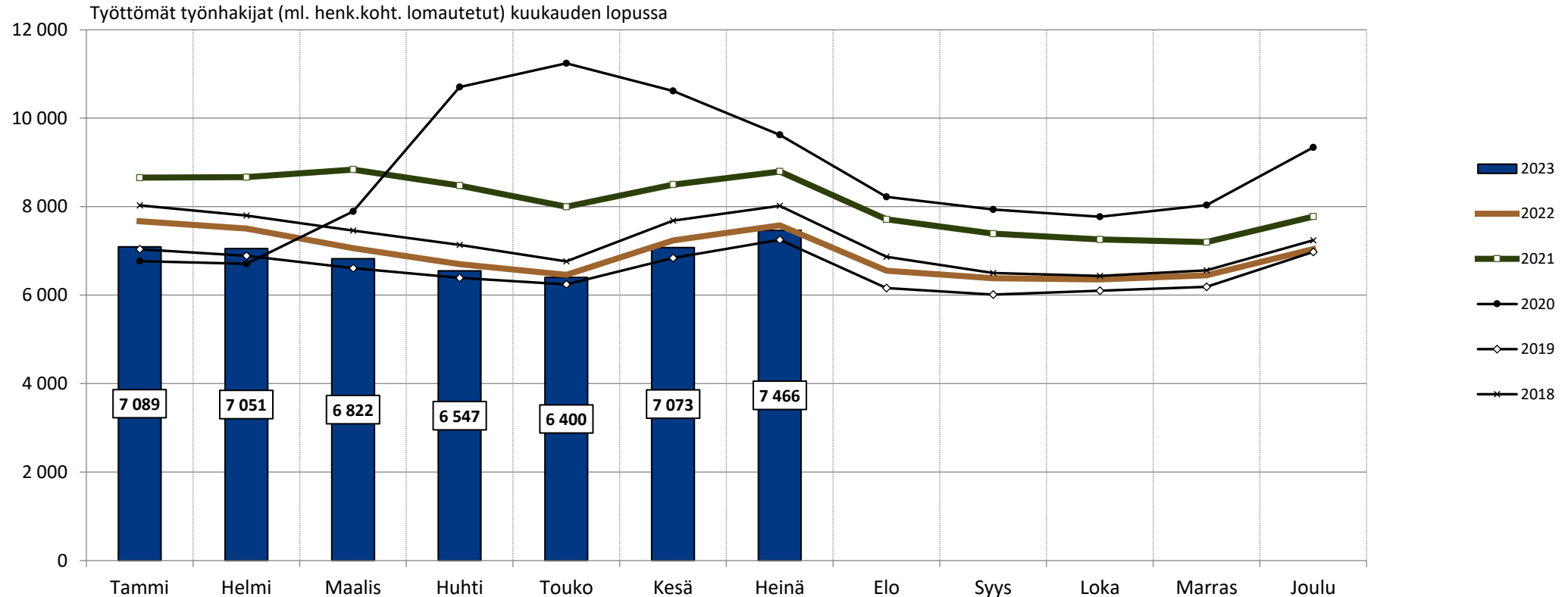
22.8.2023

Työttömät työnhakijat TE-toimistossa ja kuntakokeiluissa kuukauden lopussa Hämeen ELY-keskuksen alueella vuosina 2018–2023



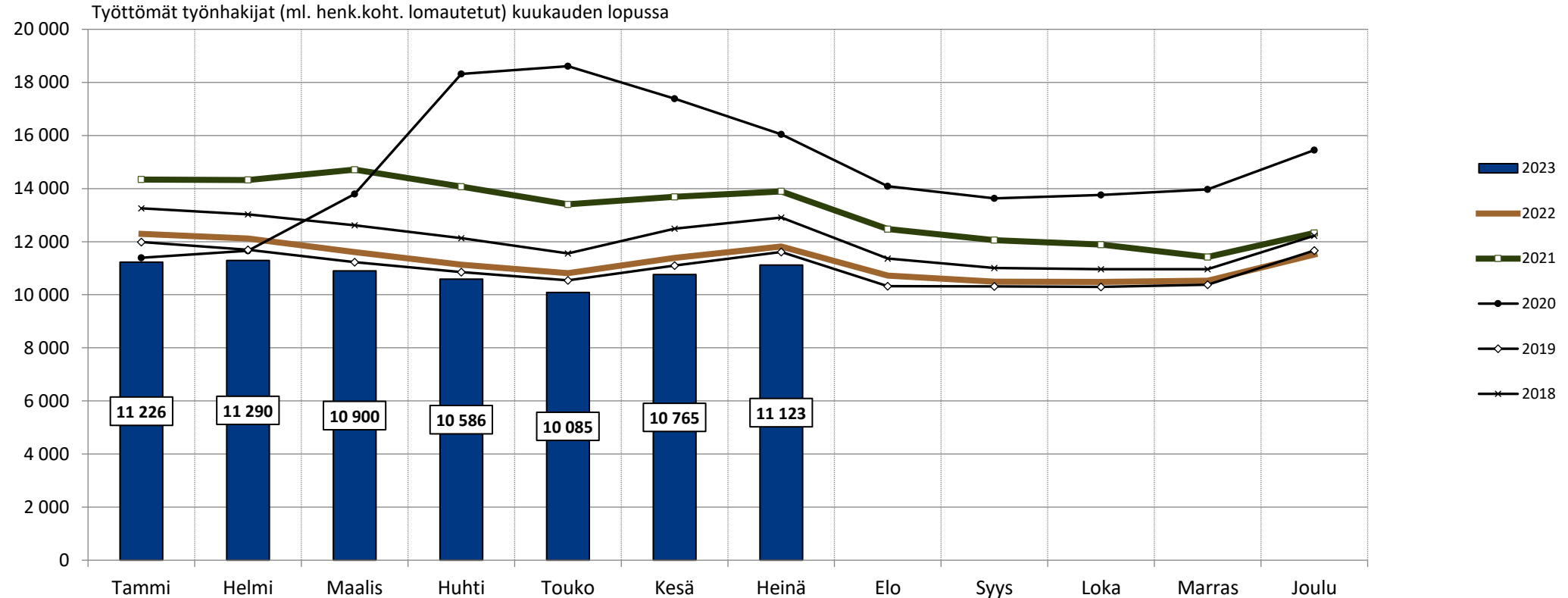
Hämeen ELY-keskuksen alueella toimii kaksi työllisyyden kuntakokeilua. Lahden seudun kuntakokeilua hallinnoi Lahti kumppaneinaan Asikkala, Hollola, Kärkölä ja Orimattila. Hämeenlinnan seudun kokeilua hallinnoi Hämeenlinna kumppaneinaan Hattula ja Janakkala. <https://tem.fi/tyollisyyskokeilut>

Työttömät työnhakijat TE-toimistossa ja kuntakokeiluissa kuukauden lopussa Kanta-Hämeen maakunnassa vuosina 2018–2023



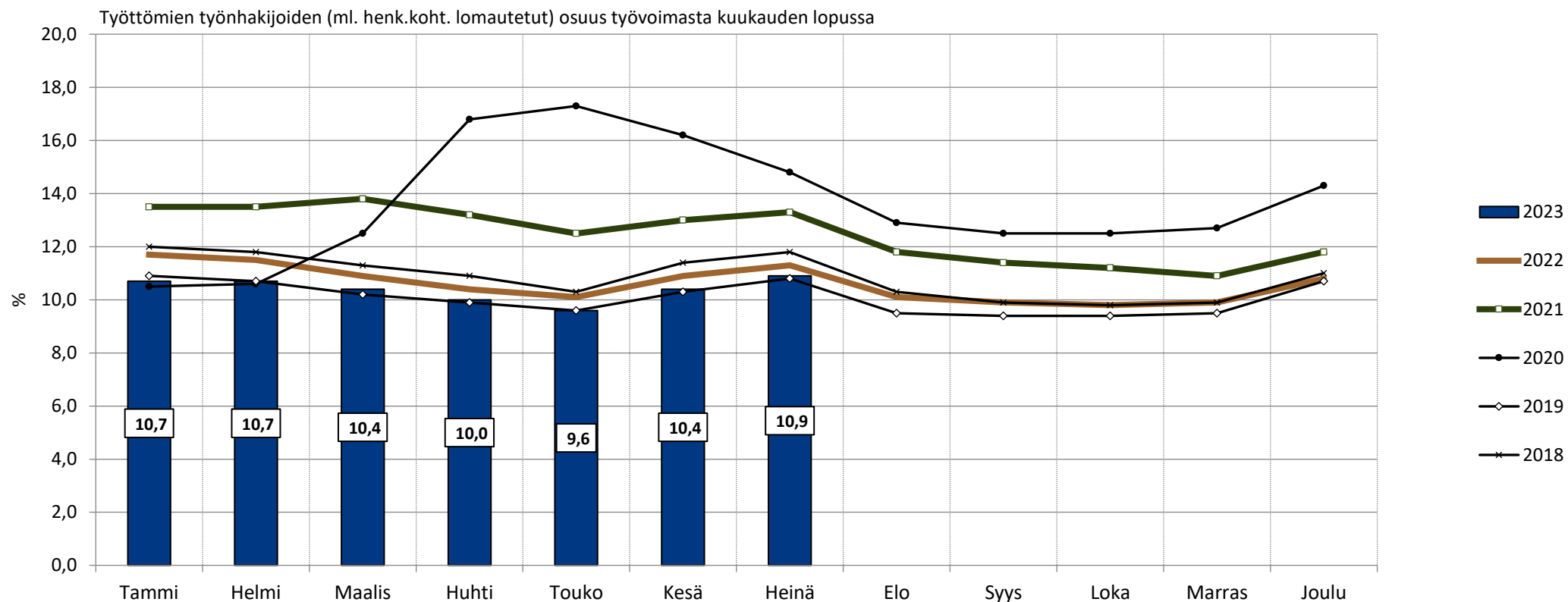
Hämeen ELY-keskuksen alueella toimii kaksi työllisyyden kuntakokeilua. Lahden seudun kuntakokeilua hallinnoi Lahti kumppaneinaan Asikkala, Hollola, Kärkölä ja Orimattila. Hämeenlinnan seudun kokeilua hallinnoi Hämeenlinna kumppaneinaan Hattula ja Janakkala. <https://tem.fi/tyollisyyskokeilut>

Työttömät työnhakijat TE-toimistossa ja kuntakokeiluissa kuukauden lopussa Päijät-Hämeen maakunnassa vuosina 2018–2023



Hämeen ELY-keskuksen alueella toimii kaksi työllisyyden kuntakokeilua. Lahden seudun kuntakokeilua hallinnoi Lahti kumppaneinaan Asikkala, Hollola, Kärkölä ja Orimattila. Hämeenlinnan seudun kokeilua hallinnoi Hämeenlinna kumppaneinaan Hattula ja Janakkala. <https://tem.fi/tyollisyyskokeilut>

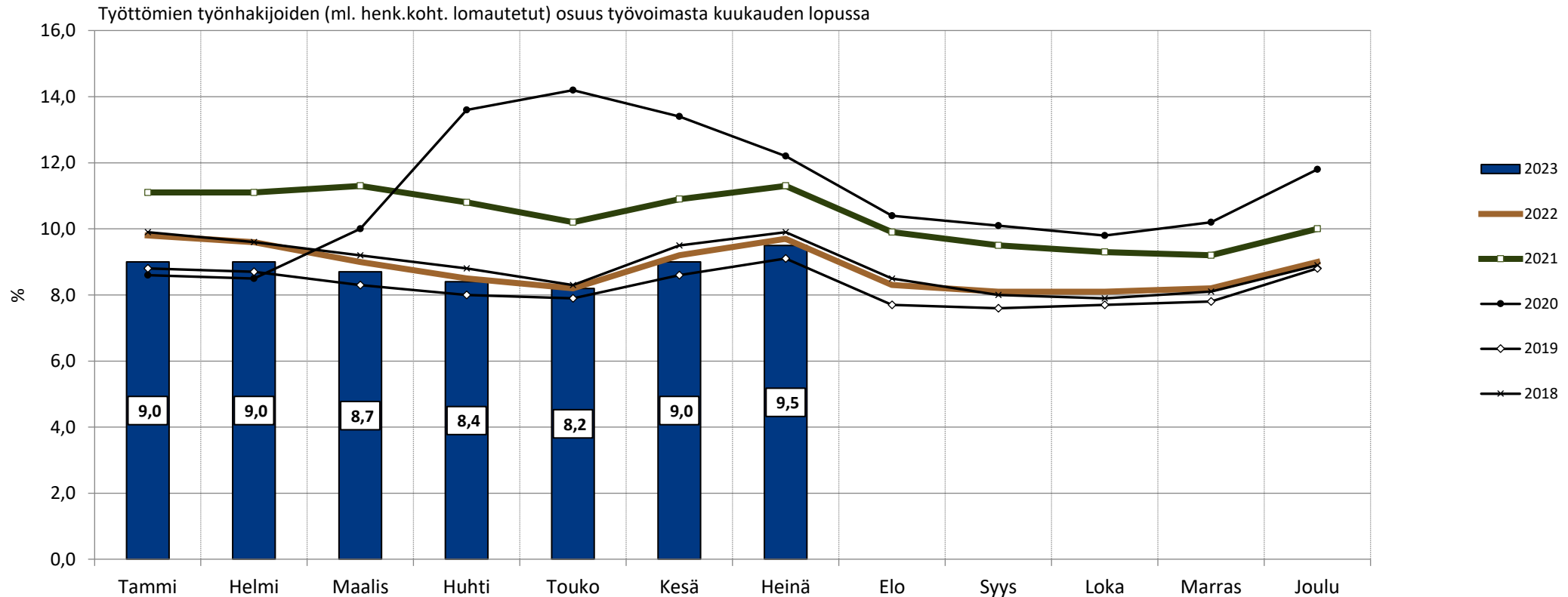
Työttömien osuus työvoimasta kuukauden lopussa Hämeen ELY-keskuksen alueella vuosina 2018–2023



Hämeen ELY-keskuksen alueella toimii kaksi työllisyyden kuntakokeilua. Lahden seudun kuntakokeilua hallinnoi Lahti kumppaneinaan Asikkala, Hollola, Kärkölä ja Orimattila. Hämeenlinnan seudun kokeilua hallinnoi Hämeenlinna kumppaneinaan Hattula ja Janakkala. <https://tem.fi/tyollisyyskokeilut>

Työttömien osuuden laskennassa käytetty kuntien työvoima on päivittynyt. Vuonna 2023 työvoimana käytetään Tilastokeskuksen työssäkäyntitilaston vuoden 2021 lopullista tietoa. Samalla %-osuudet tammikuulle ovat saattaneet muuttua.

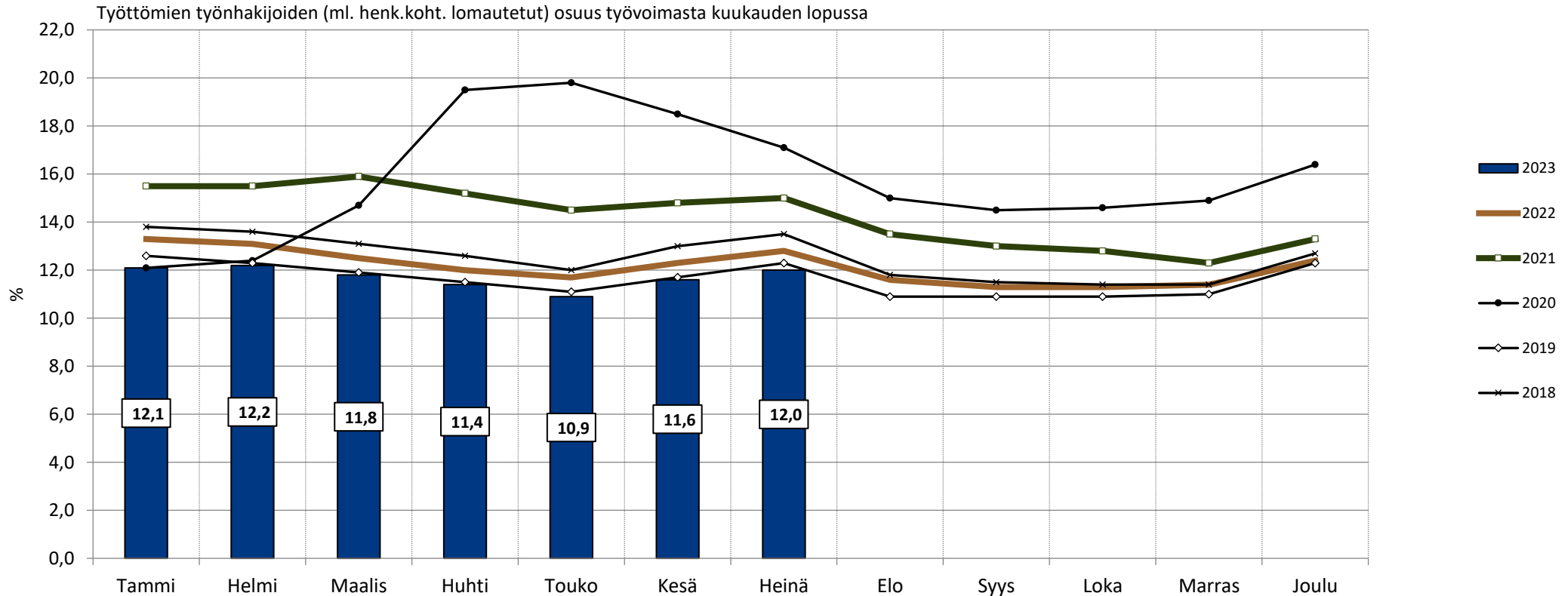
Työttömien osuus työvoimasta kuukauden lopussa Kanta-Hämeen maakunnassa vuosina 2018–2023



Hämeen ELY-keskuksen alueella toimii kaksi työllisyyden kuntakokeilua. Lahden seudun kuntakokeilua hallinnoi Lahti kumppaneinaan Asikkala, Hollola, Kärkölä ja Orimattila. Hämeenlinnan seudun kokeilua hallinnoi Hämeenlinna kumppaneinaan Hattula ja Janakkala. <https://tem.fi/tyollisyyskokeilut>

Työttömien osuuden laskennassa käytetty kuntien työvoima on päivittynyt. Vuonna 2023 työvoimana käytetään Tilastokeskuksen työssäkäyntitilaston vuoden 2021 lopullista tietoa. Samalla %-osuudet tammikuulle ovat saattaneet muuttua.

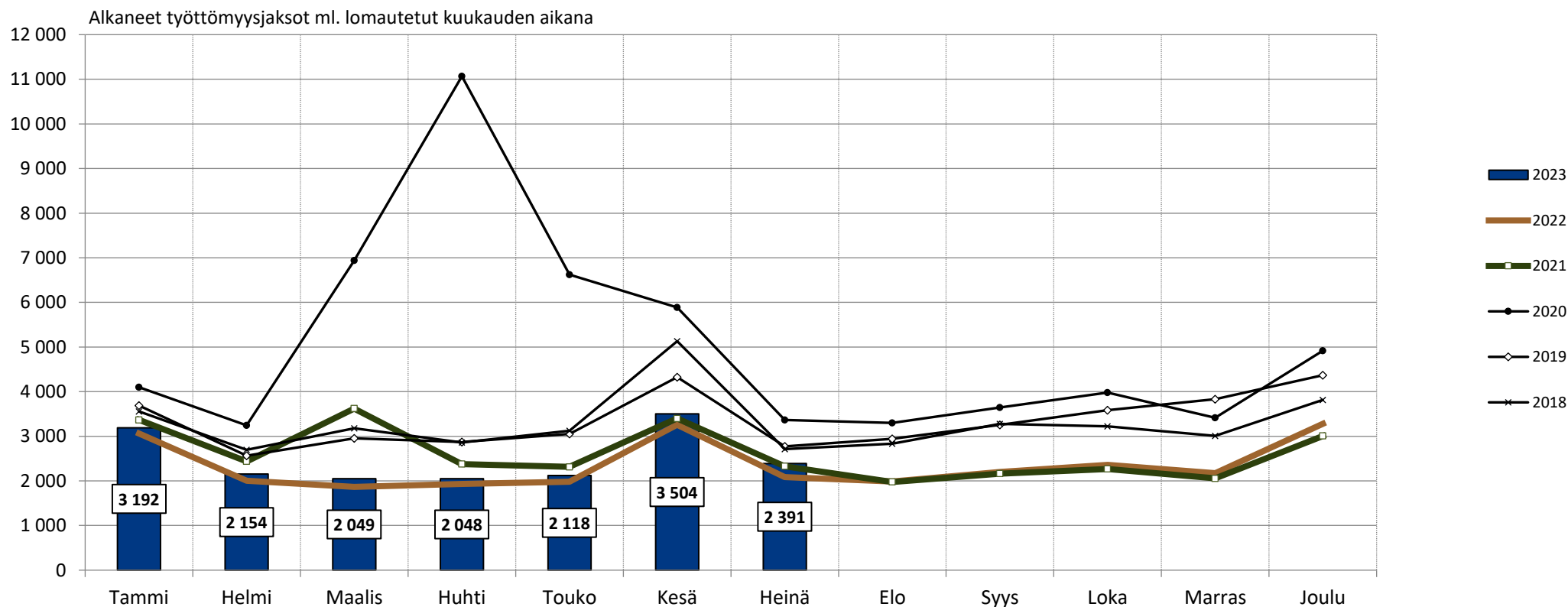
Työttömien osuus työvoimasta kuukauden lopussa Päijät-Hämeen maakunnassa vuosina 2018–2023



Hämeen ELY-keskuksen alueella toimii kaksi työllisyyden kuntakokeilua. Lahden seudun kuntakokeilua hallinnoi Lahti kumppaneinaan Asikkala, Hollola, Kärkölä ja Orimattila. Hämeenlinnan seudun kokeilua hallinnoi Hämeenlinna kumppaneinaan Hattula ja Janakkala. <https://tem.fi/tyollisyyskokeilut>

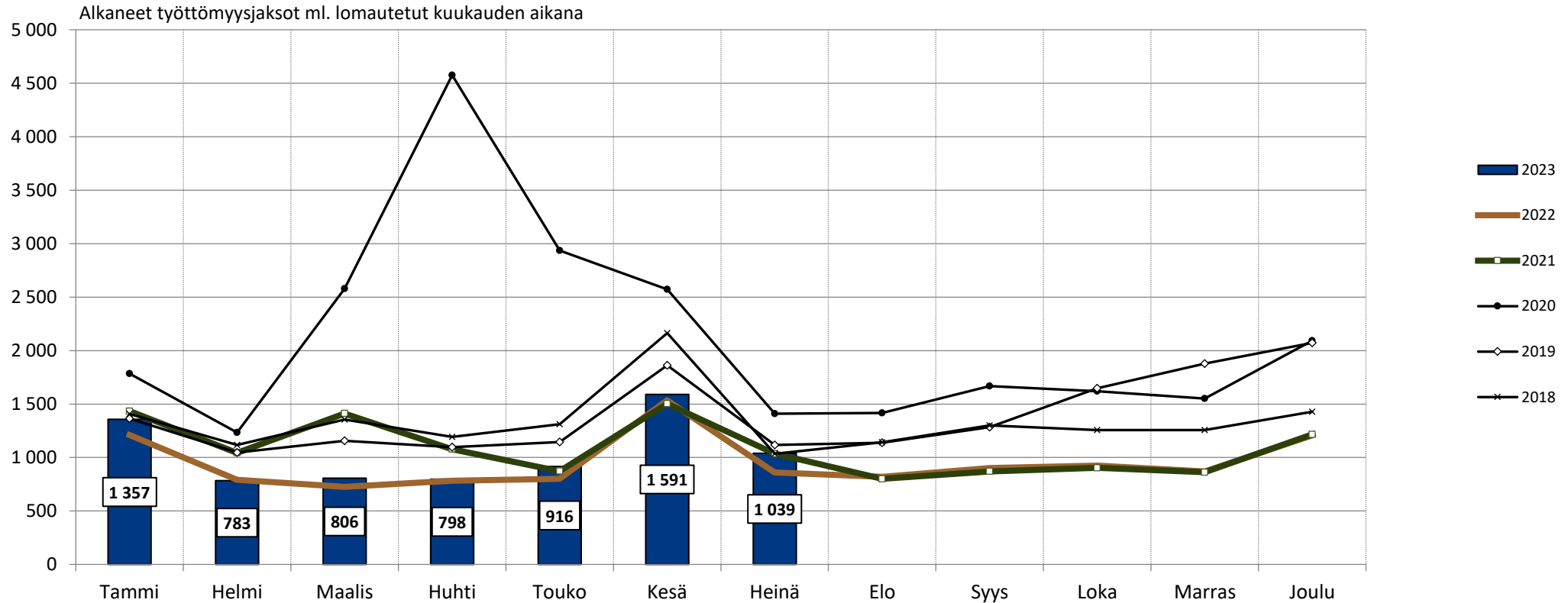
Työttömien osuuden laskennassa käytetty kuntien työvoima on päivittynyt. Vuonna 2023 työvoimana käytetään Tilastokeskuksen työssäkäyntitilaston vuoden 2021 lopullista tietoa. Samalla %-osuudet tammikuulle ovat saattaneet muuttua.

Alkaneet työttömyysjaksot kuukauden aikana Hämeen ELY-keskuksen alueella vuosina 2018–2023



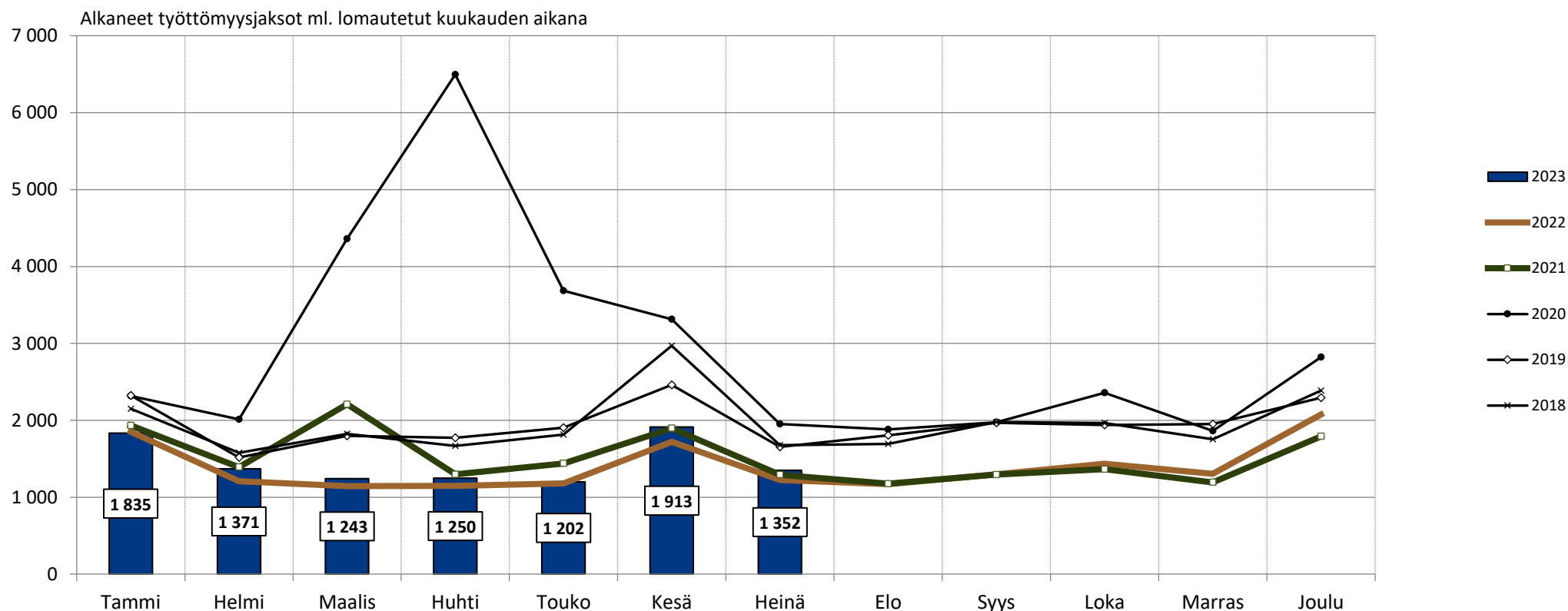
Hämeen ELY-keskuksen alueella toimii kaksi työllisyyden kuntakokeilua. Lahden seudun kuntakokeilua hallinnoi Lahti kumppaneinaan Asikkala, Hollola, Kärkölä ja Orimattila. Hämeenlinnan seudun kokeilua hallinnoi Hämeenlinna kumppaneinaan Hattula ja Janakkala. <https://tem.fi/tyollisyyskokeilut>

Alkaneet työttömyysjaksot kuukauden aikana Kanta-Hämeen maakunnassa vuosina 2018–2023



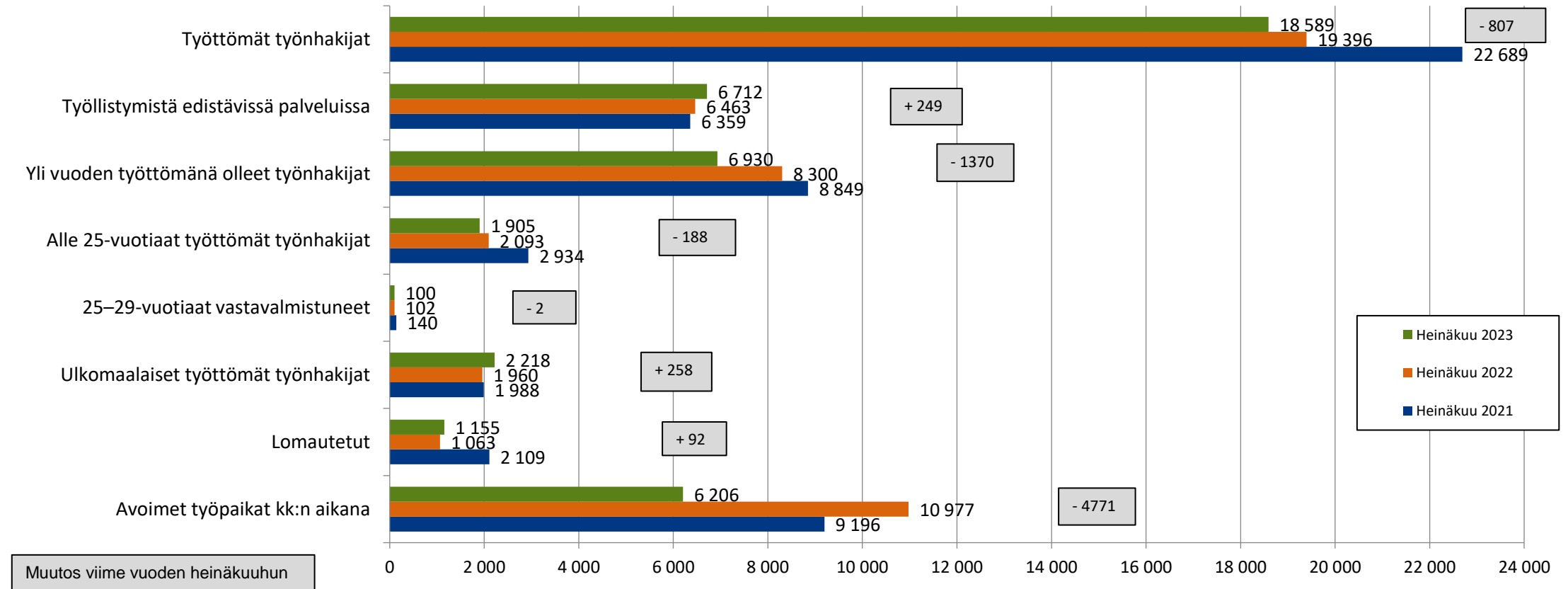
Hämeen ELY-keskuksen alueella toimii kaksi työllisyyskuntakokeilua. Lahden seudun kuntakokeilua hallinnoi Lahti kumppaneinaan Asikkala, Hollola, Kärkölä ja Orimattila. Hämeenlinnan seudun kokeilua hallinnoi Hämeenlinna kumppaneinaan Hattula ja Janakkala. <https://tem.fi/tyollisyyskokeilut>

Alkaneet työttömyysjaksot kuukauden aikana Päijät-Hämeen maakunnassa vuosina 2018–2023



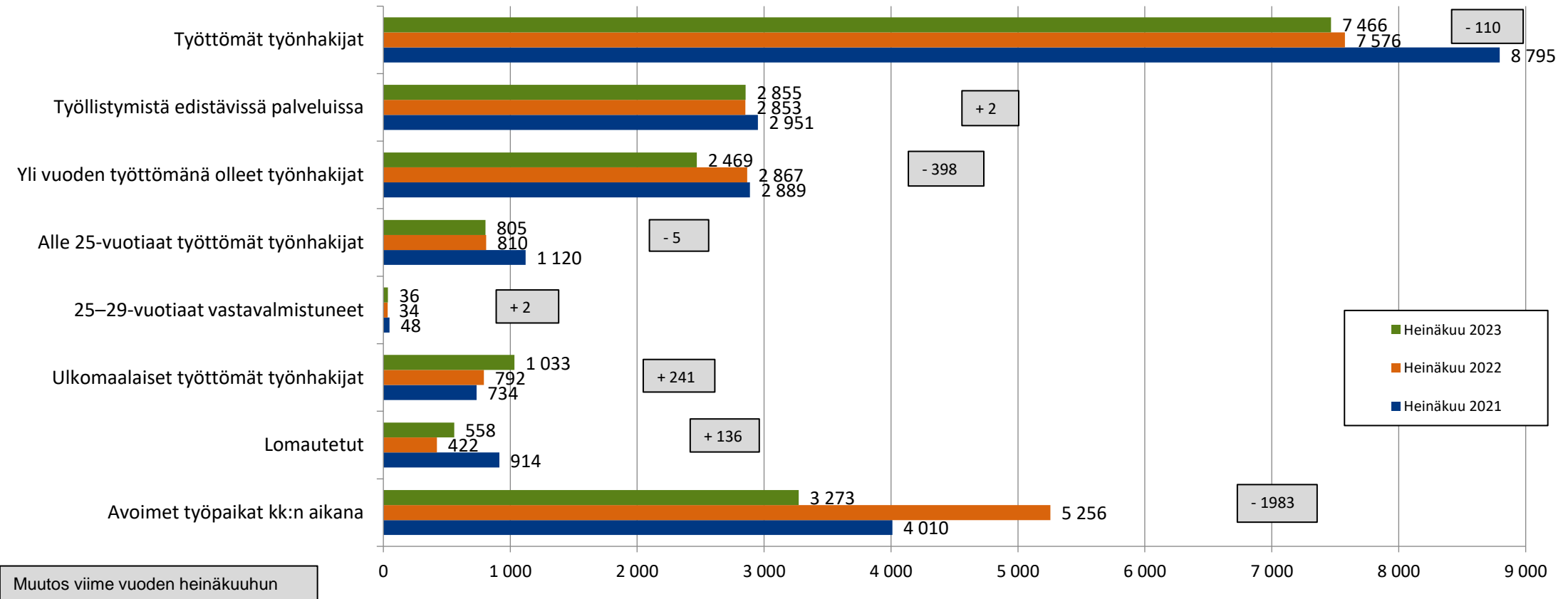
Hämeen ELY-keskuksen alueella toimii kaksi työllisyyden kuntakokeilua. Lahden seudun kuntakokeilua hallinnoi Lahti kumppaneinaan Asikkala, Hollola, Kärkölä ja Orimattila. Hämeenlinnan seudun kokeilua hallinnoi Hämeenlinna kumppaneinaan Hattula ja Janakkala. <https://tem.fi/tyollisyyskokeilut>

Hämeen ELY-keskuksen alueen työttömät työnhakijat eri ryhmissä ja avoimet työpaikat TE-toimistossa ja kuntakokeiluissa heinäkuussa 2021-2023



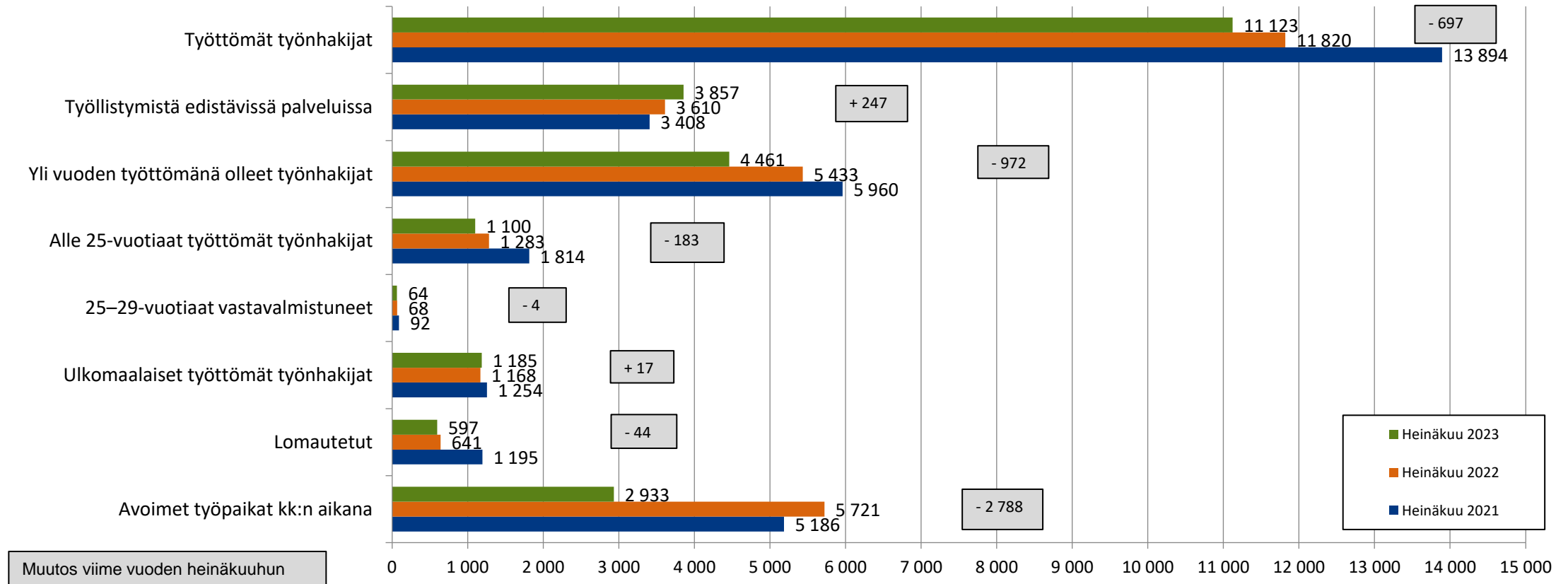
Hämeen ELY-keskuksen alueella toimii kaksi työllisyyden kuntakokeilua. Lahden seudun kuntakokeilua hallinnoi Lahti kumppaneinaan Asikkala, Hollola, Kärkölä ja Orimattila. Hämeenlinnan seudun kokeilua hallinnoi Hämeenlinna kumppaneinaan Hattula ja Janakkala. <https://tem.fi/tyollisyyskokeilut>

Kanta-Hämeen työttömät työnhakijat eri ryhmissä ja avoimet työpaikat TE-toimistossa ja kuntakokeilussa heinäkuussa 2021-2023



Hämeen ELY-keskuksen alueella toimii kaksi työllisyys kuntakokeilua. Lahden seudun kuntakokeilua hallinnoi Lahti kumppaneinaan Asikkala, Hollola, Kärkölä ja Orimattila. Hämeenlinnan seudun kokeilua hallinnoi Hämeenlinna kumppaneinaan Hattula ja Janakkala. <https://tem.fi/tyollisyyskokeilut>

Päijät-Hämeen työttömät työnhakijat eri ryhmissä ja avoimet työpaikat TE-toimistossa ja kuntakokeiluissa heinäkuussa 2021-2023



Hämeen ELY-keskuksen alueella toimii kaksi työllisyys kuntakokeilua. Lahden seudun kuntakokeilua hallinnoi Lahti kumppaneinaan Asikkala, Hollola, Kärkölä ja Orimattila. Hämeenlinnan seudun kokeilua hallinnoi Hämeenlinna kumppaneinaan Hattula ja Janakkala. <https://tem.fi/tyollisyyskokeilut>

Työttömyysaste ja työttömät työnhakijat kuukauden lopussa ja avoimet työpaikat (Hämeen ELY-keskusalue ja koko maa)

Tilanne kuukauden lopussa	Hämeen ELY-keskuksen alue					Koko maa				
	7/2023	muutos: 6/2023		muutos: 7/2022		7/2023	muutos: 6/2023		muutos: 7/2022	
Työttömät %	10,9	0,5		-0,4		10,5	0,5		0,2	
Alle 25-vuotiaat %	13,1	0,4		-1,4		12,9	0,4		0,1	
Ulkomaalaiset %	36,0	1,9		3,8		27,3	1,9		1,7	
Työttömät työnhakijat	18 589	751	4,2 %	-807	-4,2 %	278 747	14 016	5,3 %	6 494	2,4 %
- Lomautetut	1 155	151	15,0 %	92	8,7 %	18 401	2 622	16,6 %	3 778	25,8 %
- Alle 25-vuotiaat	1 905	58	3,1 %	-188	-9,0 %	30 938	1 010	3,4 %	473	1,6 %
- 25-29 v. vastavalm.	100	-8	-7,4 %	-2	-2,0 %	2 542	295	13,1 %	290	12,9 %
- Yli 50-vuotiaat	7 497	214	3,1 %	-440	-5,5 %	96 990	3 715	4,0 %	-945	-1,0 %
- Yli vuoden työttömänä	6 930	48	0,7 %	-1 370	-16,5 %	92 188	1 191	1,3 %	-3 197	-3,4 %
- Ulkomaalaiset	2 218	114	5,4 %	258	13,2 %	42 519	2 922	7,4 %	5 963	16,3 %
Avoimet työpaikat kk:n aikana	6 206	-2 087	-25,2 %	-4 771	-43,5 %	101 751	-22 108	-17,8 %	-59 231	-36,8 %
Palveluissa kk:n lopussa	6 712	-309	-4,4 %	249	3,9 %	100 046	-4 910	-4,7 %	2 033	2,1 %

Hämeen ELY-keskuksen alueella toimii kaksi työllisyyden kuntakokeilua. Lahden seudun kuntakokeilua hallinnoi Lahti kumppaneinaan Asikkala, Hollola, Kärkölä ja Orimattila. Hämeenlinnan seudun kokeilua hallinnoi Hämeenlinna kumppaneinaan Hattula ja Janakkala. <https://tem.fi/tyollisyyskokeilut>

Työttömien osuuden laskennassa käytetty kuntien työvoima on päivittynt. Vuonna 2023 työvoimana käytetään Tilastokeskuksen työssäkäyntitilaston vuoden 2021 lopullista tietoa. Samalla %-osuudet tammikuulle ovat saattaneet muuttua.

Työttömien osuus (%) työvoimasta kuukauden lopussa

KUNTA	7/2023	6/23	7/22	muutos 6/23	muutos 7/22	KUNTA	7/2023	6/23	7/22	muutos 6/23	muutos 7/22
Hattula	5,8	5,4	6,4	0,4	-0,6	Asikkala	9,3	8,2	8,8	1,1	0,5
Hämeenlinna	10,9	10,3	10,9	0,6	0,0	Hollola	7,0	6,8	8,0	0,2	-1,0
Janakkala	7,6	7,5	8,5	0,1	-0,9	Iitti	8,5	7,8	9,2	0,7	-0,7
Hämeenlinnan seutu	9,8	9,3	10,0	0,5	-0,2	Kärkölä	8,5	8,7	9,9	-0,2	-1,4
Forssa	12,3	11,0	11,5	1,3	0,8	Lahti	13,7	13,2	14,6	0,5	-0,9
Humppila	8,8	8,7	10,4	0,1	-1,6	Orimattila	10,4	9,9	10,6	0,5	-0,2
Jokioinen	7,0	6,9	7,4	0,1	-0,4	Padasjoki	10,3	9,9	11,0	0,4	-0,7
Tammela	6,8	6,4	7,5	0,4	-0,7	Lahden seutu	12,0	11,6	12,8	0,4	-0,8
Ypäjä	7,5	6,7	8,5	0,8	-1,0	Hartola	10,3	10,1	10,3	0,2	0,0
Forssan seutu	9,8	8,9	9,8	0,9	0,0	Heinola	12,5	12,9	13,0	-0,4	-0,5
Hausjärvi	6,6	6,2	7,2	0,4	-0,6	Sysmä	8,6	8,6	9,5	0,0	-0,9
Loppi	5,4	5,3	6,2	0,1	-0,8	Heinolan seutu	11,8	12,1	12,3	-0,3	-0,5
Riihimäki	10,3	10,0	10,1	0,3	0,2	PÄIJÄT-HÄME	12,0	11,6	12,8	0,4	-0,8
Riihimäen seutu	8,8	8,5	8,9	0,3	-0,1						
KANTA-HÄME	9,5	9,0	9,7	0,5	-0,2						

Hämeen ELY-keskuksen alueella toimii kaksi työllisyyden kuntakokeilua. Lahden seudun kuntakokeilua hallinnoi Lahti kumppaneinaan Asikkala, Hollola, Kärkölä ja Orimattila. Hämeenlinnan seudun kokeilua hallinnoi Hämeenlinna kumppaneinaan Hattula ja Janakkala. <https://tem.fi/tyollisyyskokeilut>

Työttömien osuuden laskennassa käytetty kuntien työvoima on päivittynt. Vuonna 2023 työvoimana käytetään Tilastokeskuksen työssäkäyntitilaston vuoden 2021 lopullista tietoa. Samalla %-osuudet tammikuulle ovat saattaneet muuttua.

Työttömät työnhakijat (ml. lomautetut) TE-toimistossa ja kuntakokeiluissa kuukauden lopussa asuinkunnan mukaan

KUNTA	7/2023	6/23	7/22	muutos 6/23	muutos 7/22	KUNTA	7/2023	6/23	7/22	muutos 6/23	muutos 7/22				
Hattula	256	238	283	18	8 %	-27	-10 %	Asikkala	302	267	288	35	13 %	14	5 %
Hämeenlinna	3 423	3 239	3 400	184	6 %	23	1 %	Hollola	738	713	844	25	4 %	-106	-13 %
Janakkala	584	571	644	13	2 %	-60	-9 %	liitti	237	218	255	19	9 %	-18	-7 %
Hämeenlinnan seutu	4 263	4 048	4 327	215	5 %	-64	-1 %	Kärkölä	167	170	197	-3	-2 %	-30	-15 %
Forssa	861	765	815	96	13 %	46	6 %	Lahti	7 670	7 405	8 133	265	4 %	-463	-6 %
Humppila	83	82	100	1	1 %	-17	-17 %	Orimattila	752	711	768	41	6 %	-16	-2 %
Jokioinen	162	159	172	3	2 %	-10	-6 %	Padasjoki	109	105	118	4	4 %	-9	-8 %
Tammela	184	174	204	10	6 %	-20	-10 %	Lahden seutu	9 975	9 589	10 603	386	4 %	-628	-6 %
Ypäjä	79	71	91	8	11 %	-12	-13 %	Hartola	104	102	103	2	2 %	1	1 %
Forssan seutu	1 369	1 251	1 382	118	9 %	-13	-1 %	Heinola	934	964	990	-30	-3 %	-56	-6 %
Hausjärvi	256	239	279	17	7 %	-23	-8 %	Sysmä	110	110	124	0	0 %	-14	-11 %
Loppi	190	188	224	2	1 %	-34	-15 %	Heinolan seutu	1 148	1 176	1 217	-28	-2 %	-69	-6 %
Riihimäki	1 388	1 347	1 364	41	3 %	24	2 %	PÄIJÄT-HÄME	11 123	10 765	11 820	358	3 %	-697	-6 %
Riihimäen seutu	1 834	1 774	1 867	60	3 %	-33	-2 %								
KANTA-HÄME	7 466	7 073	7 576	393	6 %	-110	-1 %								

Hämeen ELY-keskuksen alueella toimii kaksi työllisyyden kuntakokeilua. Lahden seudun kuntakokeilua hallinnoi Lahti kumppaneinaan Asikkala, Hollola, Kärkölä ja Orimattila. Hämeenlinnan seudun kokeilua hallinnoi Hämeenlinna kumppaneinaan Hattula ja Janakkala. <https://tem.fi/tyollisyyskokeilut>

Työttömistä kokoaikaisesti lomautetut TE-toimistossa ja kuntakokeiluissa kuukauden lopussa asuinkunnan mukaan

KUNTA	7/2023	6/23	7/22	muutos 6/23		muutos 7/22		KUNTA	7/2023	6/23	7/22	muutos 6/23		muutos 7/22	
Hattula	34	26	21	8	31 %	13	62 %	Asikkala	33	27	29	6	22 %	4	14 %
Hämeenlinna	242	173	152	69	40 %	90	59 %	Hollola	66	52	85	14	27 %	-19	-22 %
Janakkala	31	41	48	-10	-24 %	-17	-35 %	Iitti	27	23	18	4	17 %	9	50 %
Hämeenlinnan seutu	307	240	221	67	28 %	86	39 %	Kärkölä	13	10	16	3	30 %	-3	-19 %
Forssa	96	65	42	31	48 %	54	129 %	Lahti	322	306	355	16	5 %	-33	-9 %
Humppila	13	8	9	5	63 %	4	44 %	Orimattila	56	40	66	16	40 %	-10	-15 %
Jokioinen	24	20	14	4	20 %	10	71 %	Padasjoki	10	5	13	5	100 %	-3	-23 %
Tammela	23	18	23	5	28 %	0	0 %	Lahden seutu	527	463	582	64	14 %	-55	-9 %
Ypäjä	17	10	13	7	70 %	4	31 %	Hartola	...	17	11
Forssan seutu	173	121	101	52	43 %	72	71 %	Heinola	48	89	39	-41	-46 %	9	23 %
Hausjärvi	19	15	21	4	27 %	-2	-10 %	Sysmä	...	5	9
Loppi	18	15	26	3	20 %	-8	-31 %	Heinolan seutu	70	111	59	-41	-37 %	11	19 %
Riihimäki	41	39	53	2	5 %	-12	-23 %	PÄIJÄT-HÄME	597	574	641	23	4 %	-44	-7 %
Riihimäen seutu	78	69	100	9	13 %	-22	-22 %								
KANTA-HÄME	558	430	422	128	30 %	136	32 %								

Hämeen ELY-keskuksen alueella toimii kaksi työllisyyden kuntakokeilua. Lahden seudun kuntakokeilua hallinnoi Lahti kumppaneinaan Asikkala, Hollola, Kärkölä ja Orimattila. Hämeenlinnan seudun kokeilua hallinnoi Hämeenlinna kumppaneinaan Hattula ja Janakkala. <https://tem.fi/tyollisyyskokeilut>

Alle 25-vuotiaiden työttömien työnhakijoiden osuus (%) alle 25-vuotiaasta työvoimasta kuukauden lopussa

KUNTA	7/2023	6/23	7/22	muutos 6/23	muutos 7/22	KUNTA	7/2023	6/23	7/22	muutos 6/23	muutos 7/22
Hattula	7,0	7,4	7,4	-0,4	-0,4	Asikkala	8,3	7,7	9,0	0,6	-0,7
Hämeenlinna	12,7	12,7	12,1	0,0	0,6	Hollola	8,9	8,4	9,1	0,5	-0,2
Janakkala	9,3	9,3	12,0	0,0	-2,7	Iitti	13,0	14,1	13,0	-1,1	0,0
Hämeenlinnan seutu	11,8	11,9	11,7	-0,1	0,1	Kärkölä	8,9	11,3	15,1	-2,4	-6,2
Forssa	15,1	13,5	14,2	1,6	0,9	Lahti	15,3	14,5	17,9	0,8	-2,6
Humppila	7,3	6,1	14,5	1,2	-7,2	Orimattila	14,9	14,0	18,6	0,9	-3,7
Jokioinen	7,1	6,5	10,9	0,6	-3,8	Padasjoki	4,7	4,7	11,3	0,0	-6,6
Tammela	7,8	7,3	6,8	0,5	1,0	Lahden seutu	14,3	13,6	16,7	0,7	-2,4
Ypäjä	12,2	11,0	11,2	1,2	1,0	Hartola	9,8	9,8	8,9	0,0	0,9
Forssan seutu	12,2	10,9	12,4	1,3	-0,2	Heinola	13,3	13,7	14,6	-0,4	-1,3
Hausjärvi	9,8	8,3	12,4	1,5	-2,6	Sysmä	9,0	7,5	6,8	1,5	2,2
Loppi	11,4	10,5	6,9	0,9	4,5	Heinolan seutu	12,7	12,8	13,3	-0,1	-0,6
Riihimäki	12,7	12,9	14,3	-0,2	-1,6	PÄIJÄT-HÄME	14,1	13,6	16,4	0,5	-2,3
Riihimäen seutu	12,2	12,0	13,0	0,2	-0,8						
KANTA-HÄME	12,0	11,7	12,2	0,3	-0,2						

Hämeen ELY-keskuksen alueella toimii kaksi työllisyyden kuntakokeilua. Lahden seudun kuntakokeilua hallinnoi Lahti kumppaneinaan Asikkala, Hollola, Kärkölä ja Orimattila. Hämeenlinnan seudun kokeilua hallinnoi Hämeenlinna kumppaneinaan Hattula ja Janakkala. <https://tem.fi/tyollisyyskokeilut>

Työttömien osuuden laskennassa käytetty kuntien työvoima on päivittynt. Vuonna 2023 työvoimana käytetään Tilastokeskuksen työssäkäyntitilaston vuoden 2021 lopullista tietoa. Samalla %-osuudet tammikuulle ovat saattaneet muuttua.

Alle 25-vuotiaat työttömät työnhakijat (ml. lomautetut) TE-toimistossa ja kuntakokeiluissa kuukauden lopussa asuinkunnan mukaan

KUNTA	7/2023	6/23	7/22	muutos 6/23		muutos 7/22	
Hattula	18	19	21	-1	-5 %	-3	-14 %
Hämeenlinna	376	377	347	-1	0 %	29	8 %
Janakkala	49	49	59	0	0 %	-10	-17 %
Hämeenlinnan seutu	443	445	427	-2	0 %	16	4 %
Forssa	112	100	107	12	12 %	5	5 %
Humppila	6	5	12	1	20 %	-6	-50 %
Jokioinen	11	10	17	1	10 %	-6	-35 %
Tammela	17	16	14	1	6 %	3	21 %
Ypäjä	10	9	10	1	11 %	0	0 %
Forssan seutu	156	140	160	16	11 %	-4	-3 %
Hausjärvi	20	17	26	3	18 %	-6	-23 %
Loppi	24	22	16	2	9 %	8	50 %
Riihimäki	162	165	181	-3	-2 %	-19	-10 %
Riihimäen seutu	206	204	223	2	1 %	-17	-8 %
KANTA-HÄME	805	789	810	16	2 %	-5	-1 %

KUNTA	7/2023	6/23	7/22	muutos 6/23		muutos 7/22	
Asikkala	15	14	17	1	7 %	-2	-12 %
Hollola	54	51	57	3	6 %	-3	-5 %
Iitti	24	26	24	-2	-8 %	0	0 %
Kärkölä	21
Lahti	837	797	974	40	5 %	-137	-14 %
Orimattila	72	68	95	4	6 %	-23	-24 %
Padasjoki	7
Lahden seutu	1 016	973	1 195	43	4 %	-179	-15 %
Hartola
Heinola	74	76	79	-2	-3 %	-5	-6 %
Sysmä
Heinolan seutu	84	85	88	-1	-1 %	-4	-5 %
PÄIJÄT-HÄME	1 100	1 058	1 283	42	4 %	-183	-14 %

Hämeen ELY-keskuksen alueella toimii kaksi työllisyyden kuntakokeilua. Lahden seudun kuntakokeilua hallinnoi Lahti kumppaneinaan Asikkala, Hollola, Kärkölä ja Orimattila. Hämeenlinnan seudun kokeilua hallinnoi Hämeenlinna kumppaneinaan Hattula ja Janakkala. <https://tem.fi/tyollisyyskokeilut>

25–29-vuotiaat vastavalmistuneet työttömät työnhakijat TE-toimistossa ja kuntakokeiluissa kuukauden lopussa seutu- ja maakunnan mukaan

	7/2023	6/23	7/22	muutos 6/23		muutos 7/22	
Hämeenlinnan seutu	17	17	20	0	0 %	-3	-15 %
Forssan seutu	7	10	7	-3	-30 %	0	0 %
Riihimäen seutu	12	13	7	-1	-8 %	5	71 %
KANTA-HÄME	36	40	34	-4	-10 %	2	6 %

	7/2023	6/23	7/22	muutos 6/23		muutos 7/22	
Lahden seutu	...	63	63
Heinolan seutu	...	5	5
PÄIJÄT-HÄME	64	68	68	-4	-6 %	-4	-6 %

Hämeen ELY-keskuksen alueella toimii kaksi työllisyyskuntakokeilua. Lahden seudun kuntakokeilua hallinnoi Lahti kumppaneinaan Asikkala, Hollola, Kärkölä ja Orimattila. Hämeenlinnan seudun kokeilua hallinnoi Hämeenlinna kumppaneinaan Hattula ja Janakkala. <https://tem.fi/tyollisyyskokeilut>

Ulkomaalaisten työttömien työnhakijoiden osuus (%) ulkomaalaisesta työvoimasta kuukauden lopussa

KUNTA	7/2023	6/23	7/22	muutos 6/23	muutos 7/22	KUNTA	7/2023	6/23	7/22	muutos 6/23	muutos 7/22
Hattula	17,8	15,1	17,6	2,7	0,2	Asikkala	21,0	22,2	23,1	-1,2	-2,1
Hämeenlinna	39,4	37,5	35,4	1,9	4,0	Hollola	14,9	13,5	20,4	1,4	-5,5
Janakkala	27,6	25,9	29,7	1,7	-2,1	Iitti	25,6	25,6	26,7	0,0	-1,1
Hämeenlinnan seutu	36,8	34,9	33,8	1,9	3,0	Kärkölä	8,5	8,5	11,6	0,0	-3,1
Forssa	44,6	41,1	26,5	3,5	18,1	Lahti	37,7	34,8	37,6	2,9	0,1
Humppila	31,3	37,5	0,0	-6,2	31,3	Orimattila	34,1	31,3	17,7	2,8	16,4
Jokioinen	20,0	24,0	12,5	-4,0	7,5	Padasjoki	55,6	66,7	47,1	-11,1	8,5
Tammela	23,1	25,0	26,5	-1,9	-3,4	Lahden seutu	34,8	32,3	34,2	2,5	0,6
Ypäjä	27,3	27,3	8,3	0,0	19,0	Hartola	16,3	16,3	25,0	0,0	-8,7
Forssan seutu	38,8	37,1	23,7	1,7	15,1	Heinola	23,4	24,2	24,3	-0,8	-0,9
Hausjärvi	12,4	11,6	16,8	0,8	-4,4	Sysmä	25,0	21,4	19,0	3,6	6,0
Loppi	14,7	15,5	28,3	-0,8	-13,6	Heinolan seutu	22,6	22,9	24,0	-0,3	-1,4
Riihimäki	58,8	58,8	31,9	0,0	26,9	PÄIJÄT-HÄME	33,6	31,4	33,3	2,2	0,3
Riihimäen seutu	44,1	44,1	28,9	0,0	15,2						
KANTA-HÄME	39,2	37,8	30,6	1,4	8,6						

Hämeen ELY-keskuksen alueella toimii kaksi työllisyyden kuntakokeilua. Lahden seudun kuntakokeilua hallinnoi Lahti kumppaneinaan Asikkala, Hollola, Kärkölä ja Orimattila. Hämeenlinnan seudun kokeilua hallinnoi Hämeenlinna kumppaneinaan Hattula ja Janakkala. <https://tem.fi/tyollisyyskokeilut>

Työttömien osuuden laskennassa käytetty kuntien työvoima on päivittynt. Vuonna 2023 työvoimana käytetään Tilastokeskuksen työssäkäyntitilaston vuoden 2021 lopullista tietoa. Samalla %-osuudet tammikuulle ovat saattaneet muuttua.

Ulkomaalaiset työttömät työnhakijat TE-toimistossa ja kuntakokeilussa kuukauden lopussa asuinkunnan mukaan

KUNTA	7/2023	6/23	7/22	muutos 6/23		muutos 7/22	
Hattula	13	11	12	2	18 %	1	8 %
Hämeenlinna	463	441	410	22	5 %	53	13 %
Janakkala	51	48	51	3	6 %	0	0 %
Hämeenlinnan seutu	527	500	473	27	5 %	54	11 %
Forssa	153	141	91	12	9 %	62	68 %
Humppila
Jokioinen	10	12	6	-2	-17 %	4	67 %
Tammela	12	13	13	-1	-8 %	-1	-8 %
Ypäjä
Forssan seutu	183	175	111	8	5 %	72	65 %
Hausjärvi	15	14	20	1	7 %	-5	-25 %
Loppi	17	18	26	-1	-6 %	-9	-35 %
Riihimäki	291	291	162	0	0 %	129	80 %
Riihimäen seutu	323	323	208	0	0 %	115	55 %
KANTA-HÄME	1 033	998	792	35	4 %	241	30 %

KUNTA	7/2023	6/23	7/22	muutos 6/23		muutos 7/22	
Asikkala	17	18	18	-1	-6 %	-1	-6 %
Hollola	32	29	45	3	10 %	-13	-29 %
Iitti	11	11	12	0	0 %	-1	-8 %
Kärkölä	6	6	8	0	0 %	-2	-25 %
Lahti	961	887	969	74	8 %	-8	-1 %
Orimattila	71	65	35	6	9 %	36	103 %
Padasjoki	10	12	8	-2	-17 %	2	25 %
Lahden seutu	1 108	1 028	1 095	80	8 %	13	1 %
Hartola	7	7	...	0	0 %
Heinola	63	65	63	-2	-3 %	0	0 %
Sysmä	7	6	...	1	17 %
Heinolan seutu	77	78	73	-1	-1 %	4	5 %
PÄIJÄT-HÄME	1 185	1 106	1 168	79	7 %	17	1 %

Hämeen ELY-keskuksen alueella toimii kaksi työllisyyden kuntakokeilua. Lahden seudun kuntakokeilua hallinnoi Lahti kumppaneinaan Asikkala, Hollola, Kärkölä ja Orimattila. Hämeenlinnan seudun kokeilua hallinnoi Hämeenlinna kumppaneinaan Hattula ja Janakkala. <https://tem.fi/tyollisyyskokeilut>

Yli vuoden työttömänä olleet TE-toimistossa ja kuntakokeiluissa kuukauden lopussa asuinkunnan mukaan

KUNTA	7/2023	6/23	7/22	muutos 6/23		muutos 7/22		KUNTA	7/2023	6/23	7/22	muutos 6/23		muutos 7/22	
Hattula	80	82	104	-2	-2 %	-24	-23 %	Asikkala	80	78	112	2	3 %	-32	-29 %
Hämeenlinna	1 282	1 263	1 429	19	2 %	-147	-10 %	Hollola	240	235	343	5	2 %	-103	-30 %
Janakkala	209	210	240	-1	0 %	-31	-13 %	Iitti	86	72	105	14	19 %	-19	-18 %
Hämeenlinnan seutu	1 571	1 555	1 773	16	1 %	-202	-11 %	Kärkölä	49	52	64	-3	-6 %	-15	-23 %
Forssa	212	212	263	0	0 %	-51	-19 %	Lahti	3 173	3 170	3 860	3	0 %	-687	-18 %
Humppila	34	35	47	-1	-3 %	-13	-28 %	Orimattila	289	292	337	-3	-1 %	-48	-14 %
Jokioinen	59	56	58	3	5 %	1	2 %	Padasjoki	43	40	43	3	8 %	0	0 %
Tammela	59	58	81	1	2 %	-22	-27 %	Lahden seutu	3 960	3 939	4 864	21	1 %	-904	-19 %
Ypäjä	24	26	41	-2	-8 %	-17	-41 %	Hartola	47	44	43	3	7 %	4	9 %
Forssan seutu	388	387	490	1	0 %	-102	-21 %	Heinola	413	416	463	-3	-1 %	-50	-11 %
Hausjärvi	72	70	100	2	3 %	-28	-28 %	Sysmä	41	39	63	2	5 %	-22	-35 %
Loppi	52	54	76	-2	-4 %	-24	-32 %	Heinolan seutu	501	499	569	2	0 %	-68	-12 %
Riihimäki	386	378	428	8	2 %	-42	-10 %	PÄIJÄT-HÄME	4 461	4 438	5 433	23	1 %	-972	-18 %
Riihimäen seutu	510	502	604	8	2 %	-94	-16 %								
KANTA-HÄME	2 469	2 444	2 867	25	1 %	-398	-14 %								

Hämeen ELY-keskuksen alueella toimii kaksi työllisyyden kuntakokeilua. Lahden seudun kuntakokeilua hallinnoi Lahti kumppaneinaan Asikkala, Hollola, Kärkölä ja Orimattila. Hämeenlinnan seudun kokeilua hallinnoi Hämeenlinna kumppaneinaan Hattula ja Janakkala. <https://tem.fi/tyollisyyskokeilut>

Aktivointiaste* (%) kuukauden lopussa

KUNTA	7/2023	6/23	7/22	muutos 6/23	muutos 7/22	KUNTA	7/2023	6/23	7/22	muutos 6/23	muutos 7/22
Hattula	31,2	34,6	27,6	-3,4	3,6	Asikkala	27,6	30,3	26,7	-2,7	0,9
Hämeenlinna	24,1	26,1	24,1	-2,0	0,0	Hollola	27,4	29,0	24,7	-1,6	2,7
Janakkala	28,2	29,9	25,4	-1,7	2,8	Iitti	32,7	35,7	31,8	-3,0	0,9
Hämeenlinnan seutu	25,1	27,2	24,5	-2,1	0,6	Kärkölä	38,1	38,6	34,1	-0,5	4,0
Forssa	30,4	34,4	32,6	-4,0	-2,2	Lahti	25,1	26,5	22,3	-1,4	2,8
Humppila	29,1	29,9	24,2	-0,8	4,9	Orimattila	22,6	24,8	21,2	-2,2	1,4
Jokioinen	31,4	33,8	33,8	-2,4	-2,4	Padasjoki	24,8	23,9	20,8	0,9	4,0
Tammela	26,4	28,7	23,3	-2,3	3,1	Lahden seutu	25,6	27,1	23,1	-1,5	2,5
Ypäjä	31,3	37,2	29,5	-5,9	1,8	Hartola	34,2	34,2	32,7	0,0	1,5
Forssan seutu	30,0	33,5	30,8	-3,5	-0,8	Heinola	25,0	25,0	24,0	0,0	1,0
Hausjärvi	31,9	33,6	30,8	-1,7	1,1	Sysmä	32,1	33,7	35,1	-1,6	-3,0
Loppi	36,9	38,2	29,6	-1,3	7,3	Heinolan seutu	26,7	26,8	26,1	-0,1	0,6
Riihimäki	30,4	32,2	31,0	-1,8	-0,6	PÄIJÄT-HÄME	25,7	27,1	23,4	-1,4	2,3
Riihimäen seutu	31,3	33,1	30,8	-1,8	0,5						
KANTA-HÄME	27,7	29,9	27,4	-2,2	0,3						

Hämeen ELY-keskuksen alueella toimii kaksi työllisyyden kuntakokeilua. Lahden seudun kuntakokeilua hallinnoi Lahti kumppaneinaan Asikkala, Hollola, Kärkölä ja Orimattila. Hämeenlinnan seudun kokeilua hallinnoi Hämeenlinna kumppaneinaan Hattula ja Janakkala. <https://tem.fi/tyollisyyskokeilut>

*= Palveluissa yhteensä laskentapäivänä olleiden osuus palveluissa yhteensä laskentapäivänä olleiden ja työttömien työnhakijoiden summasta.

TE-palveluiden* piirissä olevat kuukauden lopussa asuinkunnan mukaan

KUNTA	7/2023	6/23	7/22	muutos 6/23		muutos 7/22		KUNTA	7/2023	6/23	7/22	muutos 6/23		muutos 7/22	
Hattula	116	126	108	-10	-8 %	8	7 %	Asikkala	115	116	105	-1	-1 %	10	10 %
Hämeenlinna	1 087	1 144	1 080	-57	-5 %	7	1 %	Hollola	278	291	277	-13	-4 %	1	0 %
Janakkala	229	244	219	-15	-6 %	10	5 %	Iitti	115	121	119	-6	-5 %	-4	-3 %
Hämeenlinnan seutu	1 432	1 514	1 407	-82	-5 %	25	2 %	Kärkölä	103	107	102	-4	-4 %	1	1 %
Forssa	376	401	395	-25	-6 %	-19	-5 %	Lahti	2 573	2 669	2 339	-96	-4 %	234	10 %
Humppila	34	35	32	-1	-3 %	2	6 %	Orimattila	219	234	207	-15	-6 %	12	6 %
Jokioinen	74	81	88	-7	-9 %	-14	-16 %	Padasjoki	36	33	31	3	9 %	5	16 %
Tammela	66	70	62	-4	-6 %	4	6 %	Lahden seutu	3 439	3 571	3 180	-132	-4 %	259	8 %
Ypäjä	36	42	38	-6	-14 %	-2	-5 %	Hartola	54	53	50	1	2 %	4	8 %
Forssan seutu	586	629	615	-43	-7 %	-29	-5 %	Heinola	312	322	313	-10	-3 %	-1	0 %
Hausjärvi	120	121	124	-1	-1 %	-4	-3 %	Sysmä	52	56	67	-4	-7 %	-15	-22 %
Loppi	111	116	94	-5	-4 %	17	18 %	Heinolan seutu	418	431	430	-13	-3 %	-12	-3 %
Riihimäki	606	639	613	-33	-5 %	-7	-1 %	PÄIJÄT-HÄME	3 857	4 002	3 610	-145	-4 %	247	7 %
Riihimäen seutu	837	876	831	-39	-4 %	6	1 %								
KANTA-HÄME	2 855	3 019	2 853	-164	-5 %	2	0 %								

Hämeen ELY-keskuksen alueella toimii kaksi työllisyyden kuntakokeilua. Lahden seudun kuntakokeilua hallinnoi Lahti kumppaneinaan Asikkala, Hollola, Kärkölä ja Orimattila. Hämeenlinnan seudun kokeilua hallinnoi Hämeenlinna kumppaneinaan Hattula ja Janakkala. <https://tem.fi/tyollisyyskokeilut>

*=Valtiolle työllistetyt, kuntiin työllistetyt, yksityiselle sektorille työllistetyt, työvoimakoulutuksessa, valmennuksessa, työ/koulutuskokeilussa, vuorotteluvapaasijaisena, kuntouttavassa työtoiminnassa, omaehtoisessa opiskelussa

Työttömät työnhakijat TE-toimistossa ja kuntakokeiluissa Hämeen ELY-keskusalueella ikäryhmittäin kuukauden lopussa

TYÖTTÖMÄT TYÖNHAKIJAT	7/2023	6/23	7/22	muutos 6/23		muutos 7/22	
15-19 v	411	448	478	-37	-8 %	-67	-14 %
20-24 v	1 494	1 399	1 615	95	7 %	-121	-7 %
25-29 v	1 630	1 533	1 676	97	6 %	-46	-3 %
30-34 v	1 924	1 830	1 992	94	5 %	-68	-3 %
35-39 v	1 952	1 870	1 977	82	4 %	-25	-1 %
40-44 v	1 891	1 784	1 890	107	6 %	1	0 %
45-49 v	1 790	1 691	1 831	99	6 %	-41	-2 %
50-54 v	1 839	1 789	2 061	50	3 %	-222	-11 %
55-59 v	2 475	2 375	2 475	100	4 %	0	0 %
60-64 v	3 129	3 063	3 310	66	2 %	-181	-5 %
yli 64 v	54	56	91	-2	-4 %	-37	-41 %
Yhteensä	18 589	17 838	19 396	751	4 %	-807	-4 %

Hämeen ELY-keskuksen alueella toimii kaksi työllisyyden kuntakokeilua. Lahden seudun kuntakokeilua hallinnoi Lahti kumppaneinaan Asikkala, Hollola, Kärkölä ja Orimattila. Hämeenlinnan seudun kokeilua hallinnoi Hämeenlinna kumppaneinaan Hattula ja Janakkala. <https://tem.fi/tyollisyyskokeilut>

Työttömät työnhakijat TE-toimistossa ja kuntakokeilussa Kanta-Hämeessä ikäryhmittäin kuukauden lopussa

TYÖTTÖMÄT TYÖNHAKIJAT	7/2023	6/23	7/22	muutos 6/23		muutos 7/22	
15-19 v	168	198	189	-30	-15 %	-21	-11 %
20-24 v	637	591	621	46	8 %	16	3 %
25-29 v	679	609	678	70	11 %	1	0 %
30-34 v	796	750	805	46	6 %	-9	-1 %
35-39 v	805	768	793	37	5 %	12	2 %
40-44 v	771	711	788	60	8 %	-17	-2 %
45-49 v	709	669	698	40	6 %	11	2 %
50-54 v	725	690	768	35	5 %	-43	-6 %
55-59 v	954	897	914	57	6 %	40	4 %
60-64 v	1 196	1 164	1 287	32	3 %	-91	-7 %
yli 64 v	26	26	35	0	0 %	-9	-26 %
Yhteensä	7 466	7 073	7 576	393	6 %	-110	-1 %

Hämeen ELY-keskuksen alueella toimii kaksi työllisyyden kuntakokeilua. Lahden seudun kuntakokeilua hallinnoi Lahti kumppaneinaan Asikkala, Hollola, Kärkölä ja Orimattila. Hämeenlinnan seudun kokeilua hallinnoi Hämeenlinna kumppaneinaan Hattula ja Janakkala. <https://tem.fi/tyollisyyskokeilut>

Työttömät työnhakijat TE-toimistossa ja kuntakokeilussa Päijät-Hämeessä ikäryhmittäin kuukauden lopussa

TYÖTTÖMÄT TYÖNHAKIJAT	7/2023	6/23	7/22	muutos 6/23		muutos 7/22	
15-19 v	243	250	289	-7	-3 %	-46	-16 %
20-24 v	857	808	994	49	6 %	-137	-14 %
25-29 v	951	924	998	27	3 %	-47	-5 %
30-34 v	1 128	1 080	1 187	48	4 %	-59	-5 %
35-39 v	1 147	1 102	1 184	45	4 %	-37	-3 %
40-44 v	1 120	1 073	1 102	47	4 %	18	2 %
45-49 v	1 081	1 022	1 133	59	6 %	-52	-5 %
50-54 v	1 114	1 099	1 293	15	1 %	-179	-14 %
55-59 v	1 521	1 478	1 561	43	3 %	-40	-3 %
60-64 v	1 933	1 899	2 023	34	2 %	-90	-4 %
yli 64 v	28	30	56	-2	-7 %	-28	-50 %
Yhteensä	11 123	10 765	11 820	358	3 %	-697	-6 %

Hämeen ELY-keskuksen alueella toimii kaksi työllisyyden kuntakokeilua. Lahden seudun kuntakokeilua hallinnoi Lahti kumppaneinaan Asikkala, Hollola, Kärkölä ja Orimattila. Hämeenlinnan seudun kokeilua hallinnoi Hämeenlinna kumppaneinaan Hattula ja Janakkala. <https://tem.fi/tyollisyyskokeilut>

Työttömät työnhakijat TE-toimistossa ja kuntakokeiluissa Hämeen ELY-keskusalueella koulutusasteittain kuukauden lopussa

TYÖTTÖMÄT TYÖNHAKIJAT	7/2023	6/23	7/22	muutos 6/23		muutos 7/22	
Alempi perusaste	548	528	645	20	4 %	-97	-15 %
Ylempi perusaste	3 888	3 766	4 278	122	3 %	-390	-9 %
Toinen aste	9 366	8 994	9 732	372	4 %	-366	-4 %
Erikoisammattikoulutusaste	112	113	114	-1	-1 %	-2	-2 %
Alin korkea-aste	1 129	1 108	1 257	21	2 %	-128	-10 %
Alempi korkeakouluaste	1 359	1 283	1 356	76	6 %	3	0 %
Ylempi korkeakouluaste	788	724	812	64	9 %	-24	-3 %
Tutkijakoulutusaste	38	34	49	4	12 %	-11	-22 %
Koulutusaste tuntematon	1 361	1 288	1 153	73	6 %	208	18 %
Yhteensä	18 589	17 838	19 396	751	4 %	-807	-4 %

Hämeen ELY-keskuksen alueella toimii kaksi työllisyyden kuntakokeilua. Lahden seudun kuntakokeilua hallinnoi Lahti kumppaneinaan Asikkala, Hollola, Kärkölä ja Orimattila. Hämeenlinnan seudun kokeilua hallinnoi Hämeenlinna kumppaneinaan Hattula ja Janakkala. <https://tem.fi/tyollisyyskokeilut>

Työttömät työnhakijat TE-toimistossa ja kuntakokeilussa Kanta-Hämeessä koulutusasteittain kuukauden lopussa

TYÖTTÖMÄT TYÖNHAKIJAT	7/2023	6/23	7/22	muutos 6/23		muutos 7/22	
Alempi perusaste	239	230	269	9	4 %	-30	-11 %
Ylempi perusaste	1 333	1 263	1 432	70	6 %	-99	-7 %
Toinen aste	3 797	3 597	3 887	200	6 %	-90	-2 %
Erikoisammattikoulutusaste	55	56	47	-1	-2 %	8	17 %
Alin korkea-aste	465	454	524	11	2 %	-59	-11 %
Alempi korkeakouluaste	559	507	540	52	10 %	19	4 %
Ylempi korkeakouluaste	348	319	358	29	9 %	-10	-3 %
Tutkijakoulutusaste	24	20	21	4	20 %	3	14 %
Koulutusaste tuntematon	646	627	498	19	3 %	148	30 %
Yhteensä	7 466	7 073	7 576	393	6 %	-110	-1 %

Hämeen ELY-keskuksen alueella toimii kaksi työllisyyden kuntakokeilua. Lahden seudun kuntakokeilua hallinnoi Lahti kumppaneinaan Asikkala, Hollola, Kärkölä ja Orimattila. Hämeenlinnan seudun kokeilua hallinnoi Hämeenlinna kumppaneinaan Hattula ja Janakkala. <https://tem.fi/tyollisyyskokeilut>

Työttömät työnhakijat TE-toimistossa ja kuntakokeilussa Päijät-Hämeessä koulutusasteittain kuukauden lopussa

TYÖTTÖMÄT TYÖNHAKIJAT	7/2023	6/23	7/22	muutos 6/23		muutos 7/22	
Alempi perusaste	309	298	376	11	4 %	-67	-18 %
Ylempi perusaste	2 555	2 503	2 846	52	2 %	-291	-10 %
Toinen aste	5 569	5 397	5 845	172	3 %	-276	-5 %
Erikoisammattikoulutusaste	57	57	67	0	0 %	-10	-15 %
Alin korkea-aste	664	654	733	10	2 %	-69	-9 %
Alempi korkeakouluaste	800	776	816	24	3 %	-16	-2 %
Ylempi korkeakouluaste	440	405	454	35	9 %	-14	-3 %
Tutkijakoulutusaste	14	14	28	0	0 %	-14	-50 %
Koulutusaste tuntematon	715	661	655	54	8 %	60	9 %
Yhteensä	11 123	10 765	11 820	358	3 %	-697	-6 %

Hämeen ELY-keskuksen alueella toimii kaksi työllisyyden kuntakokeilua. Lahden seudun kuntakokeilua hallinnoi Lahti kumppaneinaan Asikkala, Hollola, Kärkölä ja Orimattila. Hämeenlinnan seudun kokeilua hallinnoi Hämeenlinna kumppaneinaan Hattula ja Janakkala. <https://tem.fi/tyollisyyskokeilut>

Työttömät työnhakijat TE-toimistossa ja kuntakokeiluissa Hämeen ELY-keskusalueella ammattiryhmittäin kuukauden lopussa

TYÖTTÖMÄT TYÖNHAKIJAT	7/2023	6/23	7/22	muutos 6/23		muutos 7/22	
Johtajat	226	215	277	11	5 %	-51	-18 %
Erytisasiantuntijat	1 982	1 901	2 059	81	4 %	-77	-4 %
Asiantuntijat	1 588	1 572	1 687	16	1 %	-99	-6 %
Toimisto- ja asiakaspalvelutyöntekijät	903	886	1 014	17	2 %	-111	-11 %
Palvelu- ja myyntityöntekijät	3 431	3 208	3 716	223	7 %	-285	-8 %
Maanviljelijät, metsätyöntekijät ym.	296	289	334	7	2 %	-38	-11 %
Rakennus-, korjaus- ja valmistustyöntekijät	3 345	3 299	3 415	46	1 %	-70	-2 %
Prosessi- ja kuljetustyöntekijät	1 537	1 445	1 514	92	6 %	23	2 %
Muut työntekijät	1 576	1 515	1 655	61	4 %	-79	-5 %
Sotilaat	14	11	10	3	27 %	4	40 %
Ammatteihin luokittelemattomat ryhmät	3 691	3 497	3 715	194	6 %	-24	-1 %
Yhteensä	18 589	17 838	19 396	751	4 %	-807	-4 %

Hämeen ELY-keskuksen alueella toimii kaksi työllisyyden kuntakokeilua. Lahden seudun kuntakokeilua hallinnoi Lahti kumppaneinaan Asikkala, Hollola, Kärkölä ja Orimattila. Hämeenlinnan seudun kokeilua hallinnoi Hämeenlinna kumppaneinaan Hattula ja Janakkala. <https://tem.fi/tyollisyyskokeilut>

Työttömät työnhakijat TE-toimistossa ja kuntakokeilussa Kanta-Hämeessä ammattiryhmittäin kuukauden lopussa

TYÖTTÖMÄT TYÖNHAKIJAT	7/2023	6/23	7/22	muutos 6/23		muutos 7/22	
Johtajat	86	82	...	4	5 %
Erityisasiantuntijat	842	802	868	40	5 %	-26	-3 %
Asiantuntijat	603	593	649	10	2 %	-46	-7 %
Toimisto- ja asiakaspalvelutyöntekijät	343	340	386	3	1 %	-43	-11 %
Palvelu- ja myyntityöntekijät	1 376	1 283	1 482	93	7 %	-106	-7 %
Maanviljelijät, metsätyöntekijät ym.	120	121	140	-1	-1 %	-20	-14 %
Rakennus-, korjaus- ja valmistustyöntekijät	1 314	1 268	1 337	46	4 %	-23	-2 %
Prosessi- ja kuljetustyöntekijät	627	557	569	70	13 %	58	10 %
Muut työntekijät	595	560	640	35	6 %	-45	-7 %
Sotilaat	9	6	...	3	50 %
Ammatteihin luokittelemattomat ryhmät	1 551	1 461	1 393	90	6 %	158	11 %
Yhteensä	7 466	7 073	7 576	393	6 %	-110	-1 %

Hämeen ELY-keskuksen alueella toimii kaksi työllisyyden kuntakokeilua. Lahden seudun kuntakokeilua hallinnoi Lahti kumppaneinaan Asikkala, Hollola, Kärkölä ja Orimattila. Hämeenlinnan seudun kokeilua hallinnoi Hämeenlinna kumppaneinaan Hattula ja Janakkala. <https://tem.fi/tyollisyyskokeilut>

Työttömät työnhakijat TE-toimistossa ja kuntakokeilussa Päijät-Hämeessä ammattiryhmittäin kuukauden lopussa

TYÖTTÖMÄT TYÖNHAKIJAT	7/2023	6/23	7/22	muutos 6/23		muutos 7/22	
Johtajat	140	133	...	7	5 %
Erityisasiantuntijat	1 140	1 099	1 191	41	4 %	-51	-4 %
Asiantuntijat	985	979	1 038	6	1 %	-53	-5 %
Toimisto- ja asiakaspalvelutyöntekijät	560	546	628	14	3 %	-68	-11 %
Palvelu- ja myyntityöntekijät	2 055	1 925	2 234	130	7 %	-179	-8 %
Maanviljelijät, metsätyöntekijät ym.	176	168	194	8	5 %	-18	-9 %
Rakennus-, korjaus- ja valmistustyöntekijät	2 031	2 031	2 078	0	0 %	-47	-2 %
Prosessi- ja kuljetustyöntekijät	910	888	945	22	2 %	-35	-4 %
Muut työntekijät	981	955	1 015	26	3 %	-34	-3 %
Sotilaat	5	5	...	0	0 %
Ammatteihin luokittelemattomat ryhmät	2 140	2 036	2 322	104	5 %	-182	-8 %
Yhteensä	11 123	10 765	11 820	358	3 %	-697	-6 %

Hämeen ELY-keskuksen alueella toimii kaksi työllisyyden kuntakokeilua. Lahden seudun kuntakokeilua hallinnoi Lahti kumppaneinaan Asikkala, Hollola, Kärkölä ja Orimattila. Hämeenlinnan seudun kokeilua hallinnoi Hämeenlinna kumppaneinaan Hattula ja Janakkala. <https://tem.fi/tyollisyyskokeilut>

Työttömistä kokoaikaisesti lomautetut TE-toimistossa ja kuntakokeiluissa Hämeen ELY-keskusalueella ammattiryhmittäin kuukauden lopussa

TYÖTTÖMISTÄ LOMAUTETUT	7/2023	6/23	7/22	muutos 6/23		muutos 7/22	
Johtajat	17	13	10	4	31 %	7	70 %
Erytisasiantuntijat	69	83	57	-14	-17 %	12	21 %
Asiantuntijat	63	78	70	-15	-19 %	-7	-10 %
Toimisto- ja asiakaspalvelutyöntekijät	33	23	46	10	43 %	-13	-28 %
Palvelu- ja myyntityöntekijät	195	130	284	65	50 %	-89	-31 %
Maanviljelijät, metsätyöntekijät ym.	5	8	8	-3	-38 %	-3	-38 %
Rakennus-, korjaus- ja valmistustyöntekijät	421	363	302	58	16 %	119	39 %
Prosessi- ja kuljetustyöntekijät	212	172	178	40	23 %	34	19 %
Muut työntekijät	54	52	70	2	4 %	-16	-23 %
Sotilaat	0	0	0	0	0 %	0	0 %
Ammatteihin luokittelemattomat ryhmät	86	82	38	4	5 %	48	126 %
Yhteensä	1 155	1 004	1 063	151	15 %	92	9 %

Hämeen ELY-keskuksen alueella toimii kaksi työllisyyden kuntakokeilua. Lahden seudun kuntakokeilua hallinnoi Lahti kumppaneinaan Asikkala, Hollola, Kärkölä ja Orimattila. Hämeenlinnan seudun kokeilua hallinnoi Hämeenlinna kumppaneinaan Hattula ja Janakkala. <https://tem.fi/tyollisyyskokeilut>

Työttömistä kokoaikaisesti lomautetut TE-toimistossa ja kuntakokeilussa Kanta-Hämeessä ammattiryhmittäin kuukauden lopussa

TYÖTTÖMISTÄ LOMAUTETUT	7/2023	6/23	7/22	muutos 6/23		muutos 7/22	
Johtajat
Erytisasiantuntijat	25	31	17	-6	-19 %	8	47 %
Asiantuntijat	27	28	31	-1	-4 %	-4	-13 %
Toimisto- ja asiakaspalvelutyöntekijät	16	10	15	6	60 %	1	7 %
Palvelu- ja myyntityöntekijät	75	60	105	15	25 %	-30	-29 %
Maanviljelijät, metsätyöntekijät ym.
Rakennus-, korjaus- ja valmistustyöntekijät	200	149	121	51	34 %	79	65 %
Prosessi- ja kuljetustyöntekijät	131	92	81	39	42 %	50	62 %
Muut työntekijät	25	20	34	5	25 %	-9	-26 %
Sotilaat	0	0	0	0	0 %	0	0 %
Ammatteihin luokittelemattomat ryhmät	52	35	10	17	49 %	42	420 %
Yhteensä	558	430	422	128	30 %	136	32 %

Hämeen ELY-keskuksen alueella toimii kaksi työllisyyden kuntakokeilua. Lahden seudun kuntakokeilua hallinnoi Lahti kumppaneinaan Asikkala, Hollola, Kärkölä ja Orimattila. Hämeenlinnan seudun kokeilua hallinnoi Hämeenlinna kumppaneinaan Hattula ja Janakkala. <https://tem.fi/tyollisyyskokeilut>

Työttömistä kokoaikaisesti lomautetut TE-toimistossa ja kuntakokeilussa Päijät-Hämeessä ammattiryhmittäin kuukauden lopussa

TYÖTTÖMISTÄ LOMAUTETUT	7/2023	6/23	7/22	muutos 6/23		muutos 7/22	
Johtajat
Erytisasiantuntijat	44	52	40	-8	-15 %	4	10 %
Asiantuntijat	36	50	39	-14	-28 %	-3	-8 %
Toimisto- ja asiakaspalvelutyöntekijät	17	13	31	4	31 %	-14	-45 %
Palvelu- ja myyntityöntekijät	120	70	179	50	71 %	-59	-33 %
Maanviljelijät, metsätyöntekijät ym.
Rakennus-, korjaus- ja valmistustyöntekijät	221	214	181	7	3 %	40	22 %
Prosessi- ja kuljetustyöntekijät	81	80	97	1	1 %	-16	-16 %
Muut työntekijät	29	32	36	-3	-9 %	-7	-19 %
Sotilaat	0	0	0	0	0 %	0	0 %
Ammatteihin luokittelemattomat ryhmät	34	47	28	-13	-28 %	6	21 %
Yhteensä	597	574	641	23	4 %	-44	-7 %

Hämeen ELY-keskuksen alueella toimii kaksi työllisyyden kuntakokeilua. Lahden seudun kuntakokeilua hallinnoi Lahti kumppaneinaan Asikkala, Hollola, Kärkölä ja Orimattila. Hämeenlinnan seudun kokeilua hallinnoi Hämeenlinna kumppaneinaan Hattula ja Janakkala. <https://tem.fi/tyollisyyskokeilut>

Uudet avoimet työpaikat TE-toimistossa kuukauden aikana kunnittain Kanta- ja Päijät-Hämeessä

KUNTA	7/2023	6/23	7/22	muutos 6/23		muutos 7/22	
Hattula	21	35	43	-14	-40 %	-22	-51 %
Hämeenlinna	899	818	957	81	10 %	-58	-6 %
Janakkala	58	106	70	-48	-45 %	-12	-17 %
Hämeenlinnan seutu	978	959	1 070	19	2 %	-92	-9 %
Forssa	111	131	221	-20	-15 %	-110	-50 %
Humppila	9	7	4	2	29 %	5	125 %
Jokioinen	12	11	12	1	9 %	0	0 %
Tammela	9	19	19	-10	-53 %	-10	-53 %
Ypäjä	5	9	6	-4	-44 %	-1	-17 %
Forssan seutu	146	177	262	-31	-18 %	-116	-44 %
Hausjärvi	13	15	48	-2	-13 %	-35	-73 %
Loppi	19	30	39	-11	-37 %	-20	-51 %
Riihimäki	223	344	387	-121	-35 %	-164	-42 %
Riihimäen seutu	255	389	474	-134	-34 %	-219	-46 %
KANTA-HÄME	1 379	1 525	1 806	-146	-10 %	-427	-24 %

KUNTA	7/2023	6/23	7/22	muutos 6/23		muutos 7/22	
Asikkala	33	35	48	-2	-6 %	-15	-31 %
Hollola	78	110	103	-32	-29 %	-25	-24 %
Iitti	21	21	36	0	0 %	-15	-42 %
Kärkölä	5	10	7	-5	-50 %	-2	-29 %
Lahti	900	1 134	1 730	-234	-21 %	-830	-48 %
Orimattila	52	103	89	-51	-50 %	-37	-42 %
Padasjoki	6	12	20	-6	-50 %	-14	-70 %
Lahden seutu	1 095	1 425	2 033	-330	-23 %	-938	-46 %
Hartola	12	12	20	0	0 %	-8	-40 %
Heinola	104	165	260	-61	-37 %	-156	-60 %
Sysmä	23	23	7	0	0 %	16	229 %
Heinolan seutu	139	200	287	-61	-31 %	-148	-52 %
PÄIJÄT-HÄME	1 234	1 625	2 320	-391	-24 %	-1 086	-47 %

Hämeen ELY-keskuksen alueella toimii kaksi työllisyiden kuntakokeilua. Lahden seudun kuntakokeilua hallinnoi Lahti kumppaneinaan Asikkala, Hollola, Kärkölä ja Orimattila. Hämeenlinnan seudun kokeilua hallinnoi Hämeenlinna kumppaneinaan Hattula ja Janakkala. <https://tem.fi/tyollisyyskokeilut>

Uudet avoimet työpaikat TE-toimistossa Hämeen ELY-keskuksen alueella ammattiryhmittäin kuukauden aikana

Uudet avoimet työpaikat	7/2023	6/23	7/22	muutos 6/23		muutos 7/22	
Johtajat	6	25	16	-19	-76 %	-10	-63 %
Erityisasiantuntijat	188	338	172	-150	-44 %	16	9 %
Asiantuntijat	347	452	418	-105	-23 %	-71	-17 %
Toimisto- ja asiakaspalvelutyöntekijät	39	62	103	-23	-37 %	-64	-62 %
Palvelu- ja myyntityöntekijät	912	1 061	1 393	-149	-14 %	-481	-35 %
Maanviljelijät, metsätyöntekijät ym.	23	7	34	16	229 %	-11	-32 %
Rakennus-, korjaus- ja valmistustyöntekijät	333	363	657	-30	-8 %	-324	-49 %
Prosessi- ja kuljetustyöntekijät	338	403	504	-65	-16 %	-166	-33 %
Muut työntekijät	417	429	813	-12	-3 %	-396	-49 %
Sotilaat	0	0	0	0	0 %	0	0 %
Ammatteihin luokittelemattomat ryhmät	10	10	16	0	0 %	-6	-38 %
Yhteensä	2 613	3 150	4 126	-537	-17 %	-1 513	-37 %

Hämeen ELY-keskuksen alueella toimii kaksi työllisyyden kuntakokeilua. Lahden seudun kuntakokeilua hallinnoi Lahti kumppaneinaan Asikkala, Hollola, Kärkölä ja Orimattila. Hämeenlinnan seudun kokeilua hallinnoi Hämeenlinna kumppaneinaan Hattula ja Janakkala. <https://tem.fi/tyollisyyskokeilut>

Uudet avoimet työpaikat TE-toimistossa Kanta-Hämeessä ammattiryhmittäin kuukauden aikana

UUDET AVOIMET TYÖPAIKAT	7/2023	6/23	7/22	muutos 6/23		muutos 7/22	
Johtajat	1	10	9	-9	-90 %	-8	-89 %
Erytisasiantuntijat	88	163	70	-75	-46 %	18	26 %
Asiantuntijat	142	178	175	-36	-20 %	-33	-19 %
Toimisto- ja asiakaspalvelutyöntekijät	17	25	32	-8	-32 %	-15	-47 %
Palvelu- ja myyntityöntekijät	426	485	608	-59	-12 %	-182	-30 %
Maanviljelijät, metsätyöntekijät ym.	18	4	28	14	350 %	-10	-36 %
Rakennus-, korjaus- ja valmistustyöntekijät	231	223	312	8	4 %	-81	-26 %
Prosessi- ja kuljetustyöntekijät	204	245	195	-41	-17 %	9	5 %
Muut työntekijät	247	187	368	60	32 %	-121	-33 %
Sotilaat	0	0	0	0	0 %	0	0 %
Ammatteihin luokittelemattomat ryhmät	5	5	9	0	0 %	-4	-44 %
Yhteensä	1 379	1 525	1 806	-146	-10 %	-427	-24 %

Hämeen ELY-keskuksen alueella toimii kaksi työllisyyden kuntakokeilua. Lahden seudun kuntakokeilua hallinnoi Lahti kumppaneinaan Asikkala, Hollola, Kärkölä ja Orimattila. Hämeenlinnan seudun kokeilua hallinnoi Hämeenlinna kumppaneinaan Hattula ja Janakkala. <https://tem.fi/tyollisyyskokeilut>

Uudet avoimet työpaikat TE-toimistossa Päijät-Hämeessä ammattiryhmittäin kuukauden aikana

UUDET AVOIMET TYÖPAIKAT	7/2023	6/23	7/22	muutos 6/23		muutos 7/22	
Johtajat	5	15	7	-10	-67 %	-2	-29 %
Erityisasiantuntijat	100	175	102	-75	-43 %	-2	-2 %
Asiantuntijat	205	274	243	-69	-25 %	-38	-16 %
Toimisto- ja asiakaspalvelutyöntekijät	22	37	71	-15	-41 %	-49	-69 %
Palvelu- ja myyntityöntekijät	486	576	785	-90	-16 %	-299	-38 %
Maanviljelijät, metsätyöntekijät ym.	5	3	6	2	67 %	-1	-17 %
Rakennus-, korjaus- ja valmistustyöntekijät	102	140	345	-38	-27 %	-243	-70 %
Prosessi- ja kuljetustyöntekijät	134	158	309	-24	-15 %	-175	-57 %
Muut työntekijät	170	242	445	-72	-30 %	-275	-62 %
Sotilaat	0	0	0	0	0 %	0	0 %
Ammatteihin luokittelemattomat ryhmät	5	5	7	0	0 %	-2	-29 %
Yhteensä	1 234	1 625	2 320	-391	-24 %	-1 086	-47 %

Hämeen ELY-keskuksen alueella toimii kaksi työllisyyden kuntakokeilua. Lahden seudun kuntakokeilua hallinnoi Lahti kumppaneinaan Asikkala, Hollola, Kärkölä ja Orimattila. Hämeenlinnan seudun kokeilua hallinnoi Hämeenlinna kumppaneinaan Hattula ja Janakkala. <https://tem.fi/tyollisyyskokeilut>