



Elinkeino-, liikenne- ja ympäristökeskus
Närings-, trafik- och miljöcentralen
Centre for Economic Development, Transport and the Environment

Ajankohtaista luonnonsuojelussa 2023

VARELY, Ylitarkastaja Iiro Ikonen, luonnonsuojeluyksikkö



Ajankohtaista luonnonsuojelussa 2023

Luonnon monimuotoisuuden tila:

- Luonnon monimuotoisuutta on suojeltava ja ylläpidettävä, jotta elämän edellytykset maapallolla voidaan turvata.
- Kansainvälisen luontopaneelin IPBES:n keväällä 2019 julkaiseman raportin mukaan luonnon monimuotoisuus köyhtyy nyt ennennäkemättömän nopeasti eri puolilla maailmaa.
- Lajien (2019) ja luontotyyppien (2018) uusimpien uhanalaisuusarviointien mukaan Suomen luonnon monimuotoisuuden kehityssuunta on **edelleen** heikkenevä.
- *”Kaiken keskiössä on ekologinen kestävyyskriisi ja luonnon kantokyvyn mureneminen. Ihmisten toiminta kuormittaa elollista ja elotonta luontoa yli kantokyvyn rajojen ja vaarantaa siten koko taloutemme ja hyvinvointimme pohjan”* SITRA 2023.



Ajankohtaista luonnonsuojelussa 2023

EU:n biodiversiteettistrategia (2020): tavoitteena on pysäyttää luontokato ja kääntää luonnon monimuotoisuuden kehitys myönteiseksi vuoteen 2030 mennessä.

- Luonto- ja lintudirektiivin lajien ja luontotyyppien suojelutason heikkenemisen pysäyttäminen ja suojelutason parantaminen, lisäksi tavoitteita mm. pölyttäjiin, kalastukseen, luomuviljelyyn ja metsittämiseen liittyen
 - Oikeudellisen suojelun piiriin 30 % maa- ja merialueista, 10 % tiukasti suojeltua
 - Kaikkien jäljellä olevien vanhojen ja luonnontilaisten metsien suojelu
 - Komissio edellyttää jäsenmailta sitoumuksia v. 2022 loppuun mennessä: suojelualueverkoston kehittäminen, lajien ja luontotyyppien suojelutason parantaminen
- > Tavoitteet suojeluverkostoa tehostamalla ja kunnostus-/ hoitotoimin, joita toteutetaan sekä suojelualueilla että sen ulkopuolella
- <https://ym.fi/eu-n-biodiversiteettistrategia>



Ajankohtaista luonnonsuojelussa 2023

- **Ennallistamisasetus**
- Euroopan komissio julkaisi 22.6.2022 ehdotuksen ennallistamisasetukseksi, eli ns. luonnon tilan parantamista koskevaksi asetukseksi. EU:n ennallistamisasetus tähtää osaltaan EU:n biodiversiteettistrategian tavoitteiden täyttämiseen.
- Kukin jäsenmaa laatii kansallisen ennallistamissuunnitelman.



Ajankohtaista luonnonsuojelussa 2023

- **Ennallistamisasetus**
- Tavoitteena on parantaa luonnon tilaa laajasti eri ympäristöissä sekä suojelualueilla että niiden ulkopuolella. Ennallistaminen ei siis tarkoita pelkästään suojelua, vaan myös tapoja vahvistaa luontoarvoja. **Ennallistettava alue voi säilyä talouskäytössä tai vaikkapa osana kaupunkiympäristöä.**
- Ennallistamisasetuksen yleinen tavoite olisi edistää luonnon monimuotoisuuden pitkäaikaista ja kestävää elpymistä maa- ja merialueilla. Ehdotuksessa asetetaan sitovia tavoitteita ja velvoitteita luonnon tilan parantamiseksi eri elinympäristöissä. Toimenpiteiden olisi katettava vähintään 20 % EU:n maa- ja merialueista vuoteen 2030 mennessä, ja vuoteen 2050 mennessä kaikki ennallistamisen tarpeessa olevat ekosysteemit. Ennallistamisasetus koskisi muun muassa soita, kosteikkoja, niittyjä, vesistöjä, metsiä, maatalousympäristöjä – ja myös kaupunkeja.



Ajankohtaista luonnonsuojelussa 2023

Luontokadon pysäyttäminen edellyttää ns. kestävyysmurrosta:

Kestävyysmurros tarkoittaa ekologisen kestävyuden ja ihmisen hyvinvoinnin turvaavia nopeita ja laaja-alaisia muutoksia kaikissa yhteiskunnan järjestelmissä useilla eri tasoilla samanaikaisesti sekä järjestelmien sovittamista ympäristön kantokyvyn rajoihin. Kestävyysmurros edellyttää muutoksia arvoissa ja käyttäytymisessä ja siten kestävyysmurroksen lopullinen aikajänne on pitkä ja sukupolvien välinen. Toteutuessaan kestävyysmurros tuo paljon muutoksia myös ihmisten arkielämään ja siksi on tärkeää, että muutokset toteutetaan oikeudenmukaisesti (Kansallinen luonnon monimuotoisuusstrategia, luonnos 14.12.2022).



Ajankohtaista luonnonsuojelussa 2023

Luontoarvojen huomioon ottaminen

- Esim. kaavoissa luontoarvojen parempi tunnistaminen ja arvottaminen, ekologiset yhteydet
- Myös luontoarvojen kannalta mahdollisesti palautettavien / hoidettavien alueiden tunnistaminen
- Uusympäristöt: ihmisen voimakkaasti muokkaama esimerkiksi rakentamisen tai viljelyn kautta. Tällaiset ympäristöt tarjoavat kasvi- ja eläinlajeille uuden elinympäristön, kun niiden luonnolliset elinympäristöt ovat vähentyneet. Korvaavia elinympäristöjä ovat muun muassa junaratojen penkereet ja teiden pientareet sekä niiden muut reuna-alueet, lentokentät, ampuma-alueet, maa-ainesten ottoalueet, satamat, joutomaa-alueet ja voimajohtoaukeat.



Teckning: A. Karhilahti, 2022.





Elinkeino-, liikenne- ja ympäristökeskus
Närings-, trafik- och miljöcentralen
Centre for Economic Development, Transport and the Environment

Helmi-ohjelma ja Metso-ohjelma

Helmi-ohjelma vuoteen 2030 saakka

Soiden ennallistaminen

Lintuvesien ja kosteikkojen kunnostaminen ja hoito

Perinneympäristöjen kunnostaminen ja hoito

Metsäisten elinympäristöjen hoito

Pienvesien ja rantaluonnon kunnostaminen

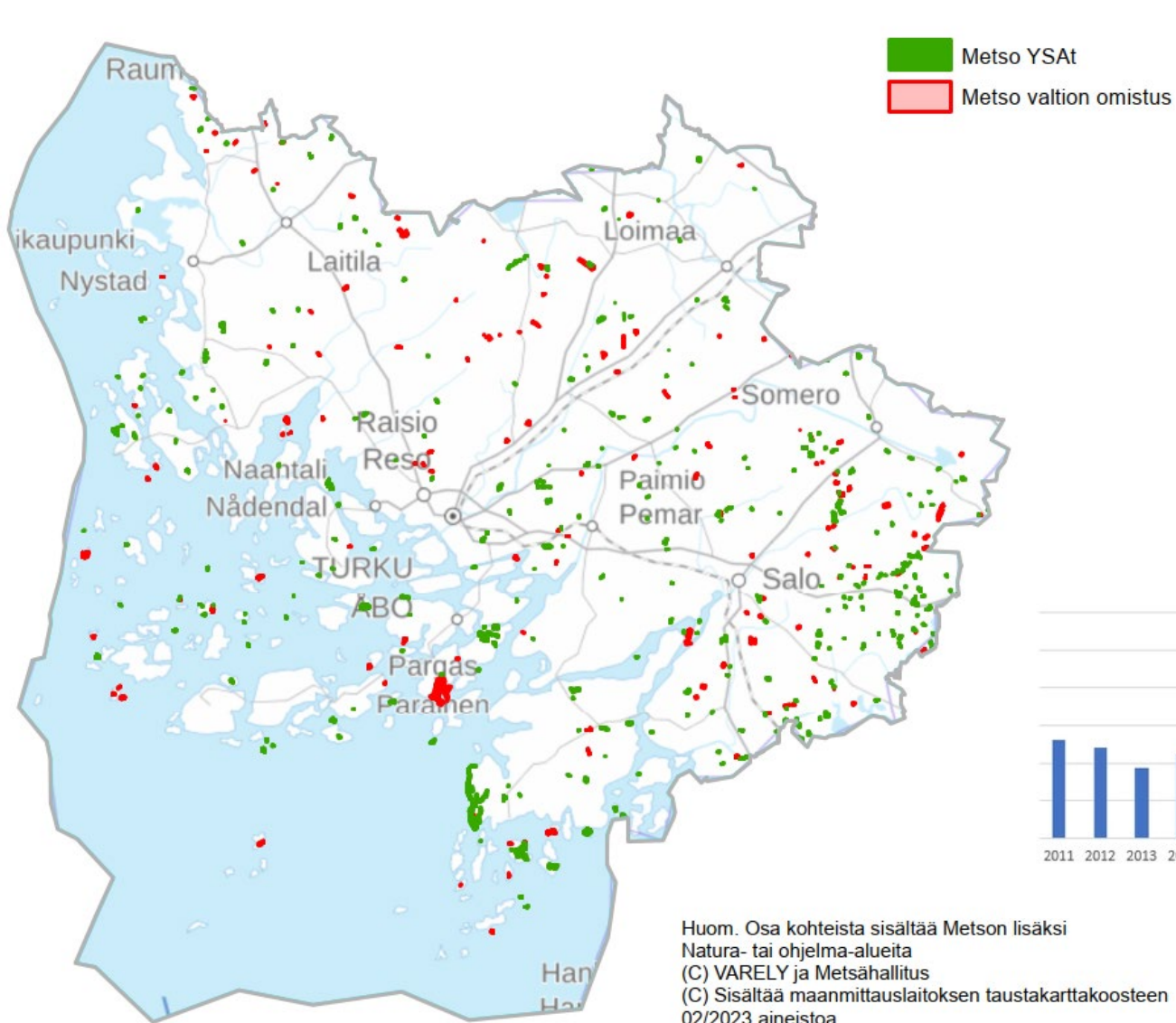
Kunta HELMI-hakuja !

METSO-ohjelma päättyy 2025, mutta jatkunee 2030 saakka

VARELYn tavoitepinta-ala alkaa täyttyä, uudet tavoitteet 2025-



Varsinais-Suomen Metso-alueet

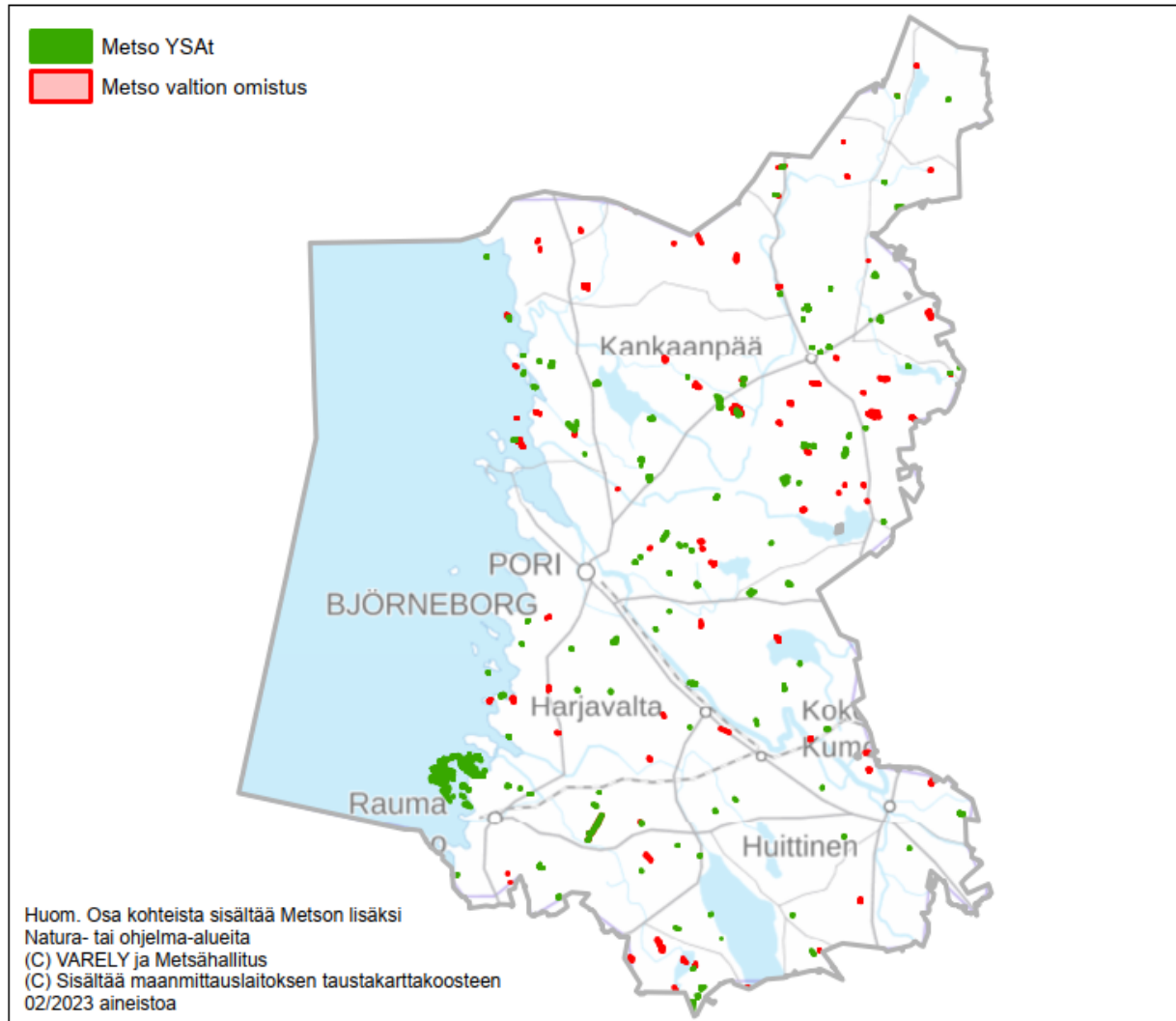


VARELYn METSO-toteutus



Huom. Osa kohteista sisältää Metson lisäksi Natura- tai ohjelma-alueita
(C) VARELY ja Metsähallitus
(C) Sisältää maanmittauslaitoksen taustakarttakoosteen 02/2023 aineistoa

Satakunnan Metso-alueet





Vieraslajit ja muu yhteistyö

Vieraslajihavainnot vieraslajiportaaliin

www.vieraslajit.fi

- myös torjuntatoimet viedään tänne

Opas luontoselvitysten laadintaan:

[https://www.syke.fi/fi-](https://www.syke.fi/fi-FI/Tutkimus_kehittaminen/Tutkimus_ja_kehittamishankkeet/Hankkeet/Luontoselvitykset_ja_luontovaikutusten_arviointi_oppaan_paivitys_LUOPAS)

[FI/Tutkimus_kehittaminen/Tutkimus_ja_](https://www.syke.fi/fi-FI/Tutkimus_kehittaminen/Tutkimus_ja_kehittamishankkeet/Hankkeet/Luontoselvitykset_ja_luontovaikutusten_arviointi_oppaan_paivitys_LUOPAS)
[_kehittamishankkeet/Hankkeet/Luontos](https://www.syke.fi/fi-FI/Tutkimus_kehittaminen/Tutkimus_ja_kehittamishankkeet/Hankkeet/Luontoselvitykset_ja_luontovaikutusten_arviointi_oppaan_paivitys_LUOPAS)
[elvitykset ja luontovaikutusten arviointi](https://www.syke.fi/fi-FI/Tutkimus_kehittaminen/Tutkimus_ja_kehittamishankkeet/Hankkeet/Luontoselvitykset_ja_luontovaikutusten_arviointi_oppaan_paivitys_LUOPAS)

[i oppaan päivitys LUOPAS](https://www.syke.fi/fi-FI/Tutkimus_kehittaminen/Tutkimus_ja_kehittamishankkeet/Hankkeet/Luontoselvitykset_ja_luontovaikutusten_arviointi_oppaan_paivitys_LUOPAS) , myös
Naturavaikutusten arvioinnin ohjeistusta

[https://www.ely-keskus.fi/rahoitus-ja-](https://www.ely-keskus.fi/rahoitus-ja-avustukset-ymparistovastuualue)
[avustukset-ymparistovastuualue](https://www.ely-keskus.fi/rahoitus-ja-avustukset-ymparistovastuualue)





Priodiversity LIFE-hanke



- Metsähallitus hakee, Concept note mennyt läpi
- Varsinais-Suomen ELY-keskuksella 3,8 m€ osuus
- Satakuntaan ja Varsinais-Suomeen alueelliset biodiversiteettiohjelmat 2024-2027 (Pirkanmaalla valmistunut)
- Pienvesi- Metso/VARELY. Resursseja vesistöjen lähiympäristöjen Metso-markkinointiin ja toteutukseen 2024-2031



Priodiversity LIFE (SNaP) pähkinänkuoressa

50 milj. €

Omarahoitus 40%,
EU 60%

8 vuotta

2024-2031

Vaiheet: 3+3+2



YM hanke-
valmistelu

MH hanke-
valmistelu

Concept
note DL
8.9.2022

Full
Proposal DL
30.3.2023

Hanke
alkaa



Elinkeino-, liikenne- ja ympäristökeskus
Närings-, trafik- och miljöcentralen
Centre for Economic Development, Transport and the Environment

Kumppanit ja kohdealueet

METSÄHALLITUS
Parks & Wildlife
MH Forestry Ltd.

Metsäkeskus
Forest Centre

Ympäristöministeriö
Miljöministeriet
Ministry of the Environment

Luke
NATURAL RESOURCES
INSTITUTE FINLAND

S Y K E

TAPIO

WWF

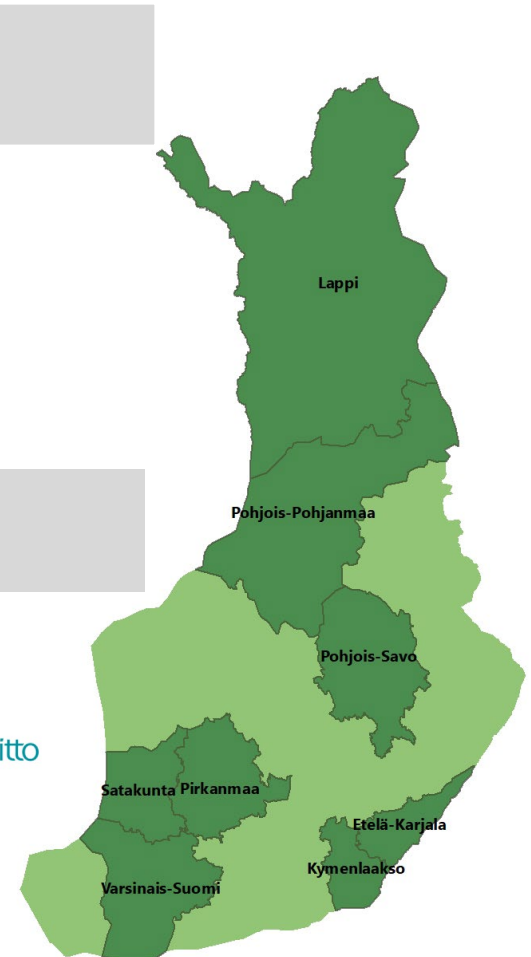
LUOMUS
FINNISH MUSEUM OF NATURAL HISTORY

Suomen luonnonsuojeluliitto

RUOKAVIRASTO
Livsmedelsverket • Finnish Food Authority

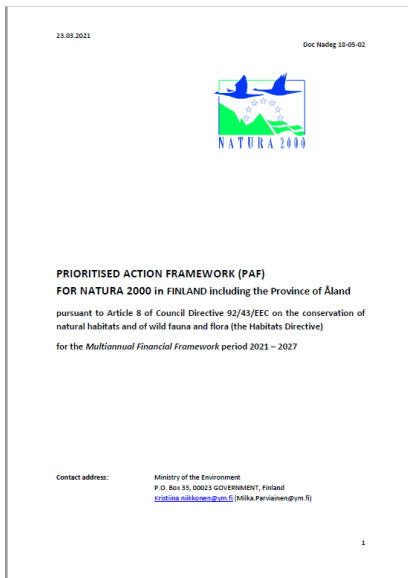
Maa- ja metsätalousministeriö

**Centre for Economic Development,
Transport and the Environment**

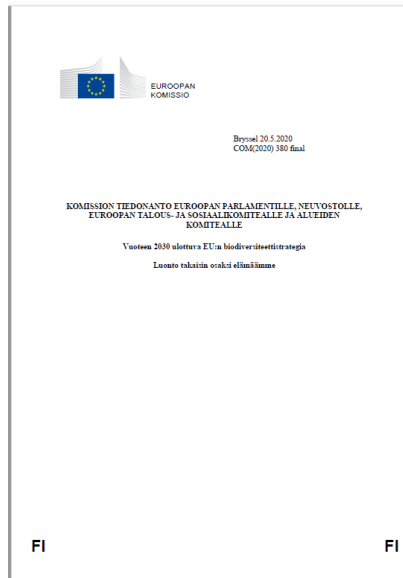




Toimeenpantavat strategiat ja ohjelmat



**Natura 2000-verkoston
priorisoitujen
toimenpiteiden
puiteohjelma (PAF)**



**EU:n
biodiversiteettistrategia
Kansallinen BD
strategia**

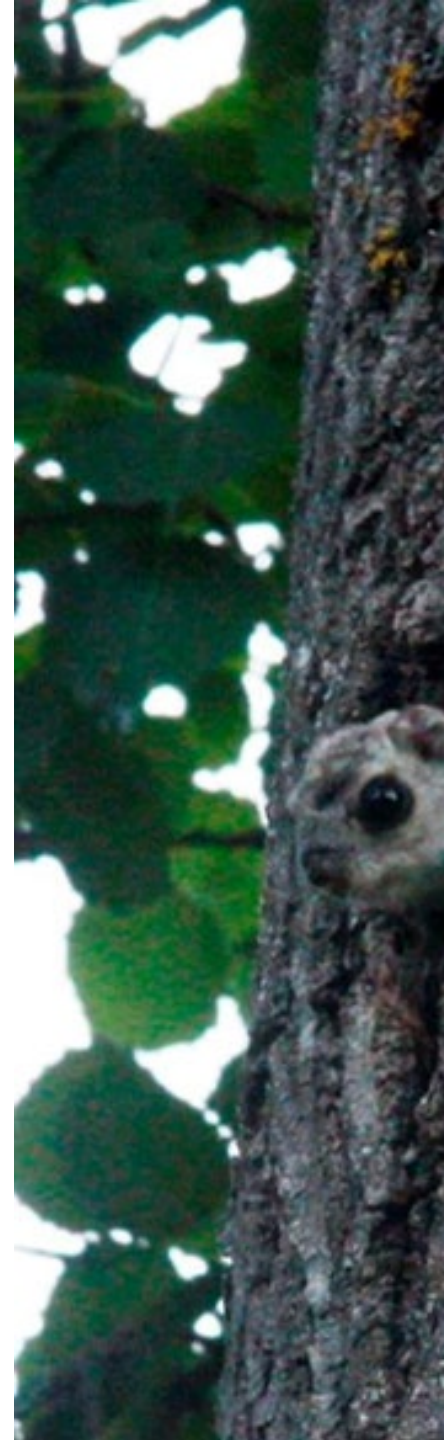



**HELMI-
elin ympäristöohjelma**



Muuta

- **Uusi luonnonsuojelulaki** voimaan 1.6.2023
- Mm. vapaaehtoinen ekologinen kompensatio, luontotyyppeihin liittyvät täydennykset / muutokset
- **Liito-orava LIFE:** ohjeita ja toimintatapoja, uusia käytäntöjä
- **Vihreä siirtymä:** muutos kohti ekologisesti kestävää taloutta ja kasvua, joka ei perustu luonnonvarojen ylikulutukseen ja fossiilisiin polttoaineisiin. Kestävä talous nojaa vähähiilisiin sekä kiertotaloutta ja luonnon monimuotoisuutta edistäviin ratkaisuihin.
- Yrityksissä, teollisuudessa tai vaikkapa kunnassa vihreä siirtymä voi tarkoittaa esimerkiksi investointeja puhtaaseen energiantuotantoon, kiertotalousratkaisuihin ja vetyteknologiaan, ja erilaisten uusien palveluiden ja toimintamallien käyttöönottoa.
- Tavoitteita edistetään muun muassa toimilla, jotka saavat liikkeelle mahdollisimman paljon vihreän siirtymän investointeja.
- Investointitukia, lainsäädännöllistä joustavuutta, JTF, ohjausta jne





Edistäkää pienvesien suojelua.
Luonnontilaiset pienvedet
ovat elinympäristömme
HELMIÄ !

Kiitos !