



# Hakuinfo: Koulutus- ja tiedonvälityshankkeet sekä yhteistyöhankkeet

25.4.2023

Jaana Tuhkalainen Pohjois-Savon ELY-keskus

Pirjo Ikäheimonen Pohjois-Savon ELY-keskus

# EU:n yhteinen maatalouspolitiikka ja Suomen CAP- suunnitelma

- Mitä uutta mm.:
- Uudella kaudella korostuvat **aktiivinen ruuantuotanto, ilmasto- ja ympäristötoimet, yhteistyö ja uudistuva ja monipuolinen maaseutu. Lisäksi osaaminen ja digitalisaatio**
- **Vaikuttavuus** korostuu, mitä **muutosta** tavoitellaan, **vaikutukset ympäristöön ja ilmastoon**. Uudet **valintaperusteet** toimenpiteittäin
- Hanketukien yhteistyötoimenpiteissä: **Laatujärjestelmät, tuottajaorganisaatiot, viljelijäryhmät**
- Ei **kiinteitä tukitasoja**
- Uutena **valmisteluraha, pienhankkeet** (vain Leader)
- Uusi, dynaaminen **Hyrrän** käyttöliittymä

# Pohjois-Savon alueellinen maaseudun kehittämissuunnitelma 2023–2027: Mahdollisuudet kasvavat maaseudulla



Pohjois-Savossa maaseudun kehittämistä ohjaa Pohjois-Savon alueellinen maaseudun kehittämissuunnitelma 2023–2027. Kehittämissuunnitelman toimeenpanosta vastaa Pohjois-Savon ELY-keskus. [Pohjois-Savon alueellinen maaseudun kehittämissuunnitelma 2023-2027](#) (pdf)

**Pohjois-Savon maaseudun kehittämissuunnitelman strategiset painopisteet ovat:**

kestävä ja  
kehittyvä  
ruokajärjestelmä

ympäristö ja  
ilmasto

elinvoimainen  
maaseutu

# Pohjois-Savon ELY-keskuksen hanke –ja yritystukien rahoitus 2023-2027

- Maa- ja metsätalousministeriö on hyväksynyt 6.2.2023 suunnitelman alueellisten valtuuksien jaosta ELY-keskuksille
- Suunnitelma varojen jaosta perustuu alueluokitukseen sekä alueiden kehittymistä kuvaavien indikaattoreiden käyttöön.
- Pohjois-Savon ELY-keskuksen rahoitusosuus on 8%, n. 5 M€/vuosi
- Pohjois-Savon ELY-keskuksen hankkeiden arvioitu rahoitustarve 2023-2027 on 90 M€

# Koulutus- ja tiedonvälityshankkeet



# Koulutus- ja tiedonvälityshankkeet tuensaaja

- Julkisoikeudelliset ja yksityisoikeudelliset koulutusta tarjoavat yhteisöt
- Koulutusta tarjoavalla yksiköllä oltava asianmukaiset valmiudet eli pätevä henkilöstö.
- Tuensaajien on tarvittaessa voitava osoittaa, että hankkeessa työskentelevillä on hankkeen toteuttamisen kannalta tarvittava koulutus tai osaaminen.

## Osaamista voidaan kehittää

- toteuttamalla verkkokoulutuksia, työpajoja, vertaisoppimista, valmennuksia, esittelytoimia sekä
- tila- ja yritysvierailuja tai muilla vastaavilla toimenpiteillä hankkeissa.
- Pilottihankkeena voidaan tukea kokeiluja, joissa testataan tuotteen, palvelun tai menetelmän toteutuskelpoisuutta.

# Koulutushankkeen kohderyhmä ja aiheet

- Kohderyhmänä maaseudun yrittäjät ja yhteisöt sekä viljelijät.
- Maatalouden, metsätalouden ja maaseudun yritysten, yhteisöjen ja asukkaiden osaamisen lisääminen:
  - Maa- ja metsätalouden kestävyden, kilpailukyvyn, resurssitehokkuuden ja ympäristönsuojelun parantaminen
  - Välittää tietoa tutkimuksista ja innovaatioista viljelijöille, metsänomistajille, elintarvikealan toimijoille, muille maaseudun yrittäjille ja yhteisöille.
  - Luonnon, ympäristön ja ilmaston liittyvän tiedon lisääminen
  - Muutoskestävyyden ja johtamisosaamisen lisääminen
- Ei ammatilliseen tai tutkintoon johtavaan koulutukseen, tai yleissivistävää koulutusta

# Koulutushankkeen tukitasot

- Tuki koulutukseen
  - Maatalouden alkutuotannon tai maataloustuotteiden jalostuksen tai kaupan pitämisen alalla toimiville pienille ja keskisuurille yrityksille maks. 100%
  - Metsätalouseläälle maks. 100%
  - Muille mikro- ja pienyrityksille yrityksille maks. 70%
  - koulutukseen, joka ei kohdistu tietyille toimialalle tai toimijajoukolle maks. 100%



# Tiedonvälityshankkeet

- Tiedonvälityksellä edistetään innovaatioita, suunnitelmien ja selvitysten laatimista ja päivittämistä sekä tietojen vaihtoa ja levittämistä.
- Tiedonvälityksen tulee kohdistua laajalle kohderyhmälle
- Tiedonvälityshankkeet välittävät uusinta tietoa muilla menetelmillä kuin koulutuksella
- Tiedonvälityshankkeessa voidaan laatia tai päivittää maaseudun palvelujen esiselvityksiä, toteutettavuustutkimuksia ja luontoarvoiltaan tärkeiden alueiden suojele-, hoito- ja käyttösuunnitelmia
  - Hankkeessa vahva viestinnällinen ulottuvuus
  - Tulokset julkaistava

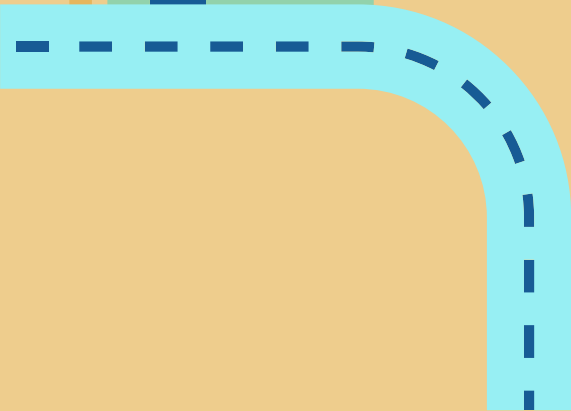
# Tiedonvälityshankkeen aiheet tai teemat

Tiedonvälityshankkeiden aiheina voivat olla:

- ilmasto- ja ympäristöasiat, kuten ilmastonmuutoksen hillintä ja siihen sopeutuminen
- digitalisaation hyödyntäminen
- uusiutuvan energian tuotanto ja käyttö sekä energiansäästön mahdollisuudet
- kiertotalous
- kestävä tuotanto ja toiminta
- EU:n laatujärjestelmät
- vesienhoito
- luonnon monimuotoisuus ja geneettinen monimuotoisuus
- uudet ratkaisut ja toimintamallit (esim. tuottajaorganisaatiot)

Tukitaso enintään 100 % hyväksyttävistä kustannuksista (muu julkinen tuki mukaan luettuna)

# Yhteistyöhankkeet



# Yhteistyöhankkeet 1/3

- Yhteistyötoimenpiteessä tuetaan kehittämishankkeiden toteuttamista.
- Yhteistyöhön osallistuu vähintään kaksi toimijaa
  - Yritysryhmät ja viljelijäryhmät 3-10 toimijaa
- Tukea voi saada yksityis- tai julkisoikeudellinen yhteisö
- Hankkeet voivat olla paikallisia, alueellisia, alueiden välisiä, valtakunnallisia tai kansainvälisiä
- Tuen osuus vaihtelee: 60, 80 tai 100 % hyväksyttävistä kustannuksista
  - yritysryhmähankkeissa ja viljelijäryhmähankkeissa 75 %

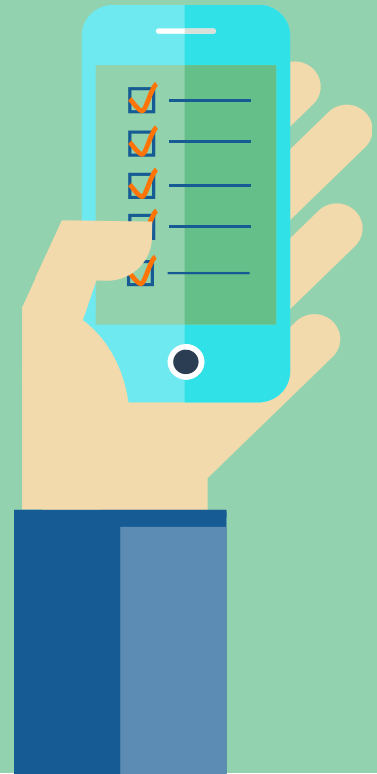
# Yhteistyöhankkeet 2/3

- Yhteistyötoimet maatalojen kilpailukyvn kehittämiseen ja tilojen nykyaikaistamiseen
- Yhteistyötoimet laatujärjestelmien ja tuottajaorganisaatioiden edistämiseksi
- Yhteistyötoimet ilmastonmuutoksen hillitsemiseen ja ilmastonmuutokseen sopeutumiseen
- Yhteistyötoimet luonnonvarojen kestävään hoitoon
- Yhteistyötoimet nuorten viljelijöiden ja yritystoiminnan edistämiseksi
- Yhteistyötoimet sosioekonomisen rakenteen kehittämiseksi
- Älykäs kylä-yhteistyöhankkeet
- EIP-hankkeet eli eurooppalaisen innovaatiokumppanuuden hankkeet

# Yhteistyöhankkeet 3/3

- **Uutta:**
- Kaikissa yhteistyöhankkeissa läpileikkaavina tavoitteina osaaminen, innovaatiot ja digitalisaatio
- Viljelijäryhmähankkeet
- Älykkäät kylät
- Panostus EU:n laatujärjestelmien ja tuottajaryhmien aktivointiin.
  
- *Valmisteluraha*
- 5000 euroa, vakioitu kertakorvaus esim. yritys- ja viljelijäryhmähankkeiden, tuottajaorganisaatiohankkeiden, EIP-hankkeiden ja Älykkäät kylät- hankkeiden valmisteluun

# Hanketukien yleisiä edellytyksiä



# Hanketukien yleiset edellytykset

- Tuen kohteena oleva toiminta antaa mahdollisuuden toteuttaa hakijan **toimintaan liittyviä lisätehtäviä**, joiden toteuttaminen ilman tukea ei olisi mahdollista
- Tuen määrä on tarkoituksenmukaisessa suhteessa suunnitellun toiminnan laajuuteen
- Tuen kohteena olevaa toimenpidettä ei ole aloitettu, ennen kuin tukihakemus on tullut vireille
- Hakijalla on riittävät taloudelliset ja toiminnalliset edellytykset hankkeen toteuttamiseen.
  - Koskee yhteistyöhankkeessa myös toteuttajakumppania
  - Tuen siirtäminen toteuttajakumppanille on mahdollista kirjallisella tuensiirtosopimuksella.



# Kehittämishankkeen tukikelpoiset kustannukset

[Valtioneuvoston asetus \(617/2023\) 12§, 16§ \(Finlex.fi\)](#)

- Henkilöstökulut
- Matkakustannukset
- Ostopalveluiden hankintakustannukset
- Vuokrakustannukset
- Pienhankinnat ja kohtuulliset tarjoilukustannukset hankkeen kokous-, koulutus- ja tiedotustilaisuuksissa
- Tarpeelliset ja kohtuulliset kustannukset, jotka liittyvät kansainväliseen yhteistyöhön, jos hanke on kansainvälinen hanke
- Pilottihankkeissa tarvittavien välineiden ja laitteiden poistot siltä osin ja siltä ajalta, kun niitä käytetään hankkeessa
- Muut kehittämishankkeet toteuttamisesta aiheutuvat tarpeelliset ja kohtuulliset kustannukset
- Koulutushankkeessa lisäksi koulutusta antavien henkilöiden välttämättömästä lisäkoulutuksesta aiheutuvat tarpeelliset ja kohtuulliset kustannukset, jotka liittyvät hankkeen tarjoamiin koulutuksiin (VNA16§)

# Kehittämishankkeiden kustannusmallit 1/2

## (koulutus-, tiedonvälitys ja yhteistyöhankkeet)

- Kertakorvaus
  - Tuotosperusteinen kustannusmalli -> Tuki maksetaan, jos tukipäätöksessä ennalta määritelty tuen maksamisen edellytyksenä oleva tuotos on todennetusti toteutunut
- Kokonaan todellisten hyväksyttävien kustannusten perusteella
  - Ns. kuittiperusteinen malli



# Kehittämishankkeiden kustannusmallit 2/2

## (koulutus-, tiedonvälitys ja yhteistyöhankkeet)

- Osa hankkeen kustannuksista voidaan hyväksyä laskennallisina
  - Laskennalliset yleiskustannukset:
    - 19% hankkeen hyväksyttävistä ulkopuolisten palvelujen ja henkilöstökulujen yhteenlasketuista kustannuksista ai
    - 40% hankkeen hyväksyttävistä henkilöstökuluista
  - Laskennalliset yleiskustannukset sisältävät hankehenkilön matkakustannukset, toimitilakustannukset, kone- ja laitekulut, ohjelmistokulut, toimistokulut, koulutuskulut, työterveyskulut, hankkeen vastuuvakuutukset
  - Hankkeen henkilöstökulut = työajan palkka ilman sivukuluja + laskennallisina sivukuluina 39 % työajan palkasta.
    - Laskennallinen sivukulu sisältää tavanomaisen palkan sivukulut, loma-ajan palkan ja lomarahat
    - Lomarahoja ei haeta enää hankkeen toteutuksen päättymisen jälkeen erikseen.

# Valintaperusteet

- Valintaperusteiden tarkoituksena on
  - varmistaa hakijoiden yhdenvertainen kohtelu,
  - parantaa varojen käyttöä ja
  - kohdentaa tuki toimenpiteiden tavoitteiden mukaisesti.
- Edellytyksenä pisteytykseen etenemiselle on, että tukikelpoisuusedellytykset täyttyvät
- ELY-keskuksen kautta haettavien kehittämishankkeiden valintaperusteita on 4—5 aihealueesta tukimuodosta riippuen
- Tutustu valintaperusteisiin: [ELY-keskuksen hanketukien valintaperusteet](https://maaseutu.fi/ELY-keskuksen_hanketukien_valintaperusteet) (maaseutu.fi)
- Leader-ryhmillä on käytössä omat valintaperusteet



# Tilaa Pohjois-Savon Mahdollisuudet kasvavat maaseudulla – uutiskirje

Uutiskirjeessämme on ajankohtaisia nostoja EU-rahoituskauden 2023–2027 aiheista. Tilaa uutiskirje QR-koodista tai osoitteesta: [www.ely-keskus.fi/uutiskirjeet](http://www.ely-keskus.fi/uutiskirjeet) (ely-pos.viestitys.fi)



Euroopan unionin osarahoittama



Euroopan unionin rahoittama



Tilaa Pohjois-Savon  
Mahdollisuudet kasvavat  
maaseudulla-uutiskirje  
[www.ely-keskus.fi/uutiskirjeet](http://www.ely-keskus.fi/uutiskirjeet)



Elinkeino-, liikenne- ja ympäristökeskus

# Lisätietoa

Kiitos mielenkiinnosta!

Lisätietoa:

Jaana Tuhkalainen, [jaana.tuhkalainen@ely-keskus.fi](mailto:jaana.tuhkalainen@ely-keskus.fi), p. 0295 026 697  
-hanketuet, yritysryhmä-, viljelijäryhmähankkeet

Pirjo Ikäheimonen [pirjo.ikaheimonen@ely-keskus.fi](mailto:pirjo.ikaheimonen@ely-keskus.fi), p. 0295 026 639  
-Leaderin hanke- ja yritystuet

- [Leader-ryhmien yhteystiedot](https://www.highwaysavo.fi) (Highwaysavo.fi)





Elinkeino-, liikenne- ja  
ympäristökeskus



Euroopan unionin  
rahoittama



Euroopan unionin  
osarahoittama

