

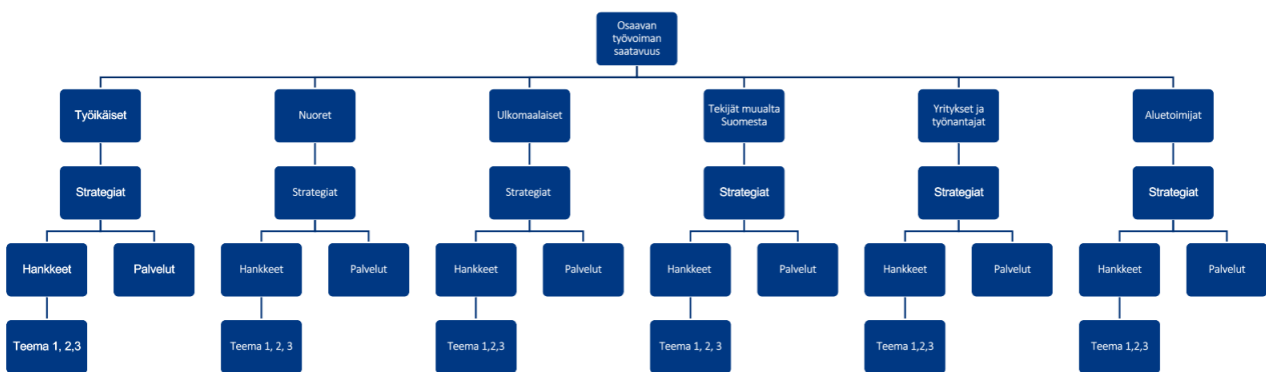
OSAAVAN TYÖVOIMAN SAATAVUUDEN TOIMENPIDEOHJELMAN NYKYTILASELVITYS

Päivi Holopainen, Lapin ELY-keskus
Vuorensola Maria, Lapin ELY-keskus

Lapin osaavan työvoiman saatavuuden nykytila – strategiat, hankkeet ja palvelut

Osaavan työvoiman saatavuuden nykytilaselvityksessä luodaan tilannekuva eri strategisista tavoitteista, kehittämishankkeista sekä palveluista, joilla edistetään osaavan työvoiman saatavuutta Lapissa.

Selvitystä varten läpikäyty materiaali on ryhmitelty kuuden kohderyhmän mukaan. Kohderyhmittäin on tunnistettu Lapin aluekehitystä ohjaavien strategioiden toimenpide-ehdotukset, käynnissä olevat hankkeet sekä TE-palvelut, joilla edistetään työllisyyttä. Kohderyhmätarkastelulla pyritään luomaan kokonaiskuva jo ehdotetuista tai käynnissä olevista toimenpiteistä. Samalla pystytään tunnistamaan kehittämiskohteita tai puutteita, joihin tulevaisuudessa tulisi suunnata kehittämistoimia.



Strategiat ja tiekartat

Nykytilaselvitystä varten käytiin läpi 17 strategiaa ja tiekarttaa. Näistä tunnistettiin strategioiden toimenpiteitä, joilla osaltaan edistetään paikallista osaavan työvoiman saatavuutta. Strategioista käytiin läpi visiot, niissä käytetyt tilastot, tunnistetut tilastotarpeet sekä ehdotetut toimenpiteet osaavan työvoiman saatavuuden teemaan liittyen.

Läpikäydyt strategiat ja tiekartat:

- ELY-AVI strategia 2020–2023
- Lappi sopimus 2022–2025
- Veto- ja pitovoima tiekartta 2021–2030
- Green deal tiekartta
- Korona Exit 2020–2023
- Jatkuvan oppimisen strategia 2021–2025
- KV ja älykkään erikoistumisen painopisteet 2018–2022
- Lapin tulevaisuuskuva 2040
- Lapin Matkailun post-covid-19 skenaariot
- Selvitys työ- ja koulutusperusteisen maahanmuuton kokonaiskuvasta ja kehittämistarpeista Lapissa
- Suomen aluekehityksen skenaariot 2040
- Lapin maahanmuuttostrategia
- Lapin poismuuttoselvitys
- Lapin hyvinvointiohjelma 2023
- Lapin Matkailustrategia
- Lapin muuttajapotentiaaliselvitys
- Lapin TNO strategia 2025 - Menestyjäksi Lapissa

Hyödynnetyt tilastot

Strategioissa tunnistetut tilastot osaavan työvoiman saatavuuden ennakkointiin olivat:

- Keva:n työvoimaennuste 2030
- väestömäärän muutos (sis. luonnollisen väestökehityksen ja ulkomaalaisten määrän), muuttotase
- työpaikkojen lkm., työttömyysaste mkl. nuorisotyöttömyys, työllisyysaste, yritysten määrän kasvu,
- erityisesti osaamisen kehittämiseen tunnistetut tilastot: TKI-menot/asukas, TKI-% BKT:sta, koulutustaso, oppilaitosten ulkopuolisen rahoituksen kehitys

Strategioista tunnistettiin, että alueelle tarvitaan toimijoiden yhdessä käyttämä työvoimaennuste, joka kattaa kaikki toimialat ja toimii kokonaisvaltaisena asiakirjana houkuttelukampanjoiden kohdentamisessa. Osaavan työvoiman houkuttelutyön on perustuttava alueen kärkitoimialojen ja keskeisen yksityisten ja julkisten työnantajien osaamistarpeille ja niiden ennakoimiseen.

Hankkeet

Nykytilaselvitystä varten käytiin läpi pääasiassa ESR- ja EAKR- rahoitteisia kehittämishankkeita, joissa edistettiin osaavan työvoiman saatavuutta Lapin alueelle. Läpikäytyt hankkeet rajattiin vuonna 2019 ja sen jälkeen loppuneisiin. Osa läpikäydyistä hankkeista on edelleen käynnissä. Kohderyhmittäin kootut osaavan työvoiman saatavuutta edistävät hankkeet on koottu jokaisen kohderyhmän alle eri teemoittain.

1. Kohderyhmä: työikäiset lappilaiset

Strategiat ja toimenpide-ehdotukset

Tunnistettuna haasteena on lappilaisten työpaikkojen veto- ja pitovoiman heikkous. Strategioissa nostetut toimenpide-ehdotukset painottuvat työelämän ja työpaikkojen vetovoiman kehittämiseen sekä työntekijän osaamisen kehittämiseen.

ELY-AVI strategia 2020–2023:

- Yhä useammat ovat toiminta- ja työkykyisinä mukana muuttuvassa työelämässä, työyhteisöt monimuotoistuvat

Lappi-sopimus 2022–2025:

- Heikommassa työmarkkina-asemassa olevien työttömien työnhakijoiden työllistymistä ja työelämäedellytyksiä parannetaan, sekä pyritään työvoimanpotentiaalin hyödyntäminen paikalliseen työvoiman kysynnän tarpeisiin
- Työllisyyden kuntakokeilu ja työkykyohjelmalla tukea työllistymiseen
- Jatkuvan osaamisen kehittämisen tukeminen, täydennyskoulutuksen kehittäminen
- Veto- ja pitovoimatekijöihin vastaaminen
- Panostukset työhyvinvointiin
- Sesonkityöhön luotavat työpolut

Veto- ja pitovoima tiekartta 2021–2030:

- Haasteena: lappilaisista työpaikoista puuttuu pitovoima.
- Perhe-elämän ja työn yhteensovittamisen mahdollisuuksien kasvattaminen
- erityisasiantuntijoiden profilointi

Green deal tiekartta:

- Sesonkityöhön luotavat urapolut

Korona Exit 2020–2023:

- Lapin väestön parempi integroiminen työelämään erityisesti uran alussa ja työttömyysjaksojen jälkeen (ml. nuoret, opiskelijat ja +55)
- Ikääntyneen työvoiman parempi huomioiminen työllisyysasteen nostamisen näkökulmasta
- Anonyymien rekrytoinnin käyttöönotto
- Osatyökykyisten ja maahanmuuttajataustaisten osaajien integraatioon osaksi työyhteisöä

Jatkuvan oppimisen strategia:

- Työpaikat oppimisympäristöinä, jatkuvan oppimisen edistäminen
- Osaajapula pahenee ja huoli osaavasta työvoimasta kasvaa erityisesti ikärakenteen muutoksen ja koulutustason nousun pysähtymisen vuoksi. Suomenkin on sopeuduttava muutoksiin ja ryhdyttävä tehokkaisiin toimiin työssä olevien osaamistason nostamiseksi ja osaamisen uusintamiseksi

Kansainvälistymisen ja älykkään erikoistumisen strategiset prioriteetit 2018–2022:

- Osaavan työvoiman saanti arktisella alueella on kriittinen menestystekijä, joka vaikuttaa kaikkiin sektoreihin. Avainasemassa ovat monipuolisen koulutustarjonnan säilyminen sekä uuden tarvelähtöisen koulutuksen ja muuntokoulutuksen suuntaamiseen tähtäävät toimenpiteet

Hankkeet

Läpi käydyt kehittämishankkeet on ryhmitelty kymmenen eri teeman mukaisesti. Kehittämistyötä on käynnissä runsaimmin työttömille ja työttömyysuhan alaisille työikäisille.

Työttömät ja työttömyysuhan alaiset

- [Hyvinvoiva kuntalainen – työllisyyden kehittäminen Enontekiöllä](#)
- [Mahdollisuuksien Pohjoinen – JobBoost Koillis-Suomi](#)
- [Työtä Kemissä! - työllisyyden yhteispalvelun kehittäminen](#)
- [VALTTI -Valmennuksella ja osaamisen vahvistamisella tehoa työllistymiseen](#)
- [Osaajia alueelle - monimuotoisia työmarkkinoita kehittämässä](#)
- [TyöTakomo](#) (työpajajympäristö)
- [Monimuotoiset työmarkkinat ja verkostot työllistymisen mahdollistajana](#)
- [Osaamista Työvoimapoolista](#)
- [Hehku](#) (digibusiness-osaaminen)
- [Matkailun verkostomainen oppimiskenttä länsirajalla](#)
- [GET10](#) (digiajan osaaminen)
- [VoL1 - Vaihtoehtoiset oppimisympäristöt Lapissa](#)
- [Digiosaajasta yrittäjyyteen koulutushanke](#) (OKM)
- [JOOK – Jatkuvan oppimisen ja osaamisen kehittämishanke](#) (OKM)

Työnhakijat:

- [Osaamo -kohtaantoa edistämässä](#)

Pitkäaikaistyöttömät /heikossa työmarkkina- asemassa olevat

- [JOKOS - Työtä ja hyvinvointia kylissä](#)
- [Ahman Askeleet- Kittilän työpajatoiminnan kehittämishanke](#)
- [Kemin työllisyys- ja elinvoimahanke](#)
- [Selvitys yhteiskunnallisen yrityksen hautomotoiminnasta - SYTYKE](#)
- [MetsäRekry Lappi](#)
- [Selvitys yhteiskunnallisen yrityksen hautomotoiminnasta - SYTYKE](#)

Osatyökykyiset /täsmätyökykyiset

- [Osaamisella työelämään – Osatyökykyisten tuettu osaamisen vahvistaminen \(OSTE\)](#)
- [Osatyökykyiset osana avoimia työmarkkinoita](#)
- [Koordinoitujen rakennemuutoksen ja kohtaantoon](#)
- [Duunista totta](#)
- [Koulutuksella laatua ja toimintavarmuutta etähoitoon](#)

Ikääntyvät työnhakijat

- [ProOsaaja: 45+ työnhakijoiden uravalmennus](#)

Korkeakoulutetut työnhakijat ja työttömät

- [Momentum](#)

- [Urasampo](#)
- [RAITO - Osuvaa urasuunnittelua korkeakoulutetuille](#)

Työmarkkinoiden ulkopuolella olevat

- [Suuntana työ - AIM2WORK](#)

Yrittäjyyttä suunnittelevat /yrittäjänä toimivat

- [Yrittäjyyskoulutuksien ja -palveluiden kehittäminen](#)

Ammatilliset siirtymävaiheet

- [Lapin Kehittäjäkoulu](#)

Irtisanotut

- [ÄRM- hanke – Kemi-Tornion alueen äkillisen rakennemuutoksen hoito](#) (OKM)

TE-palvelut:

Kohderyhmälle suunnattuja palveluita ovat mm. Osaamo-palvelut sekä Kemissä toimiva työllisyyden yhteispalvelu Pointti. Lisäksi kohderyhmän käytössä ovat kaikki henkilöasiakkaille suunnatut TE-palvelut, joita ei kohdennettu nuoriin tai maahanmuuttajiin.

2. Kohderyhmä: nuoret, opiskelijat, kv-opiskelijat

Strategiat ja toimenpide-ehdotukset

Lappilaisiin nuoriin ja opiskelijoihin tunnistetut strategiset toimet liittyvät lappilaisen harjoittelu-paikkamallin rakentamiseen, oppilaitosten ja yritysten yhteistyön kehittämiseen sekä mm. ajasta ja paikasta riippumattoman opetuksen ja ohjauksen edistämiseen. Strategioissa painottuvat toimet opiskelijoihin ja vastavalmistuviin. Strategiset toimenpide-ehdotukset ns. väliinputoajille, eli nuorille, jotka eivät lähde jatko-opintoihin tai jättävät opintonsa kesken, uupuvat.

Lappi sopimus 2022–2025:

- Panostaminen osaamisen kehittämiseen elinkeinoelämän ja oppilaitosten yhteistyötä tiivistämällä, jatkuvan oppimisen toimintamallin toteuttaminen ja täydennyskoulutuksen kehittäminen
- Kansainvälisten osaajien ja opiskelijoiden potentiaali tulee saada täyteen hyötykäyttöön ja pyrkiä kiinnittämään opiskelijoita alueelle jo opiskeluaikana

Veto- ja pitovoima tiekartta 2021–2030:

- Panostaminen yrittäjäkasvatukseen
- Opiskelijoille parempia väyliä harjoitteluun ja edelleen työllistymiseen. Tavoitteena on vähentää nuorten poismuuttoa, että houkutella nuoria muualta Suomesta ja muista maista. Tavoitteena on kehittää koulutusvientiä ja opiskelijavaihtoja. Tavoitteena on opiskeluiden joustavuus ja etäopiskelumahdollisuudet siten, että opiskelijan on mahdollista asua myös toisella paikkakunnalla.
- Lapista valmistuvat ovat tärkeä työvoimaresurssi lappilaisille työnantajille.
- Väylät harjoitteluun: tavoitteena on vähentää nuorten poismuuttoa ja houkutella nuoria muualta Suomesta ja muista maista
- Lappi Learning - Yhteinen harjoittelupolku työelämään-hanke
- LaTu-hanke (Laaja-alaiset tulevaisuustaidot lukiodien korkeakoulu- ja työelämäyhteistyön perustana)

Korona Exit 2020–2023:

- Opiskelijoiden parempi integroiminen työelämään, varsinkin uran alussa
- Koulutuksen kehittäminen yritysmaailman tarpeita paremmin vastaavaksi
- Lappilaisen harjoittelupaikkamallin rakentaminen
- Joustavien muunto- ja täydennyskoulutuksien kehittäminen

Jatkuvan oppimisen strategia 2021–2025:

- Panostettava ennakointitietoon varsinkin osaamis- ja kehittämistarpeiden tunnistamisessa
- Joustavat opintopolut tutkintokoulutuksessa
- Ajasta ja paikasta riippumaton opetus ja ohjaus
- Työelämä oppimisympäristönä: tiivistettävä oppilaitosten ja työelämän linkkiä

Lapin tulevaisuuskuvat 2040:

- Muutostekijänä: etätyö- ja etäopiskelu, monipaikkainen asuminen
- Työn ja opiskelun murrokseen liittyvä uhkakuva: korkeakoulutus uhkaa jäädä digiloikasta. Korkeakouluopiskelu jää vanhahtavalle teoreettiselle tasolle

Lapin Matkailun post-covid-19 skenaarit:

- Matkailualan ja oppilaitosten välisen yhteistyön kehittäminen
- Tunnistettu osaamistarve: digitaalisen osaamisen vahvistaminen ja uusien trendien ketterä havainnointi (mm. markkinointi- ja tietojenkäsittelyosaaminen)

Selvitys työ- ja koulutusperusteisen maahanmuuton kokonaiskuvasta ja kehittämistarpeista Lapissa:

- Osaajien houkuttelussa on jatkossa tunnistettava tarkempia kohderyhmiä. Nuorten, opiskelijoiden ja varsinkin kv-opiskelijoiden merkitys alueen kohtaanto-ongelman ratkaisussa on keskeinen.
- Alueelle kiinnittyminen opintojen jälkeen ja tuki urapolun rakentamiseen
- Työ- ja harjoittelupaikkojen selkeyttäminen
- Nuorten pitovoiman vahvistaminen nopean työelämään integroitumisen kautta

Lapin poismuuttoselvitys (MDI):

- Vastavalmistuneet korkeakoulutetut ratkaisevat Lapin väestökehityksen suunnan

Hankkeet

Nuorille opiskelijoille ja kv-opiskelijoille suunnattuja kehittämishankkeita on ryhmitelty kuuden eri teeman mukaan. Kehittämistyötä on käynnissä runsaimmin nuorille työttömille. Lisäksi käynnissä on useita kehittämishankkeita, joissa annetaan tukea ja ohjausta opiskelun aikana sekä harjoitteluun ja työelämään siirryttäessä.

Nuoret työttömät

- [Avainpelaajaksi](#)
- [Kipinä - vahvuudet ja taidot työllistymisen tukena](#)
- [Selvitys yhteiskunnallisen yrityksen hautomotoiminnasta - SYTYKE](#)
- [Kemin Kohtaamo- Nuorten työllisyyden ja hyvinvoinnin edistäminen](#)
- [NextStep - työ- ja opintopolkuja nuorille](#)
- [Yksilöllistä ohjausta ja tukea nuorille matalan kynnyksen asiointipisteestä - Nuorten ohjaamo](#)
- [Työtaidot](#)
- [Koordinoiden rakennemuutokseen ja kohtaantoon](#)
- [VALTTI -Valmennuksella ja osaamisen vahvistamisella tehoa työllistymiseen](#)
- [Mahdollisuuksien Pohjoinen – JobBoost Koillis-Suomi](#)

- [Monimuotoiset työmarkkinat ja verkostot työllistymisen mahdollistajana](#)
- [RAITO - Osuvaa urasuunnittelua korkeakoulutetuille](#)
- [Kemin työllisyys- ja elinvoimahanke](#)
- [VoL1 - Vaihtoehtoiset oppimisympäristöt Lapissa](#)

Nuoret

- [Osaajia alueelle - monimuotoisia työmarkkinoita kehittämässä](#)
- [Yrittäjyyskoulutuksen ja -palveluiden kehittäminen](#)
- [Osaamista Työvoimapolusta](#)

Kv-opiskelijat, maahanmuuttajaopiskelijat

- [Attract Lappi](#)
- [Silta - siirtymät maahanmuuttajien urapoluilla](#)

Ohjaus työ/urapolulle opiskelun aikana, siirtymävaiheet, harjoittelut

- [Joustavat oppimispolut Sodankylän malliin](#)
- [Ohjaa nuori tulevaan](#)
- [Lapin yhteinen harjoittelupolku työelämään](#)
- [Ohjauksella opintoihin](#)
- [#Hyvinvoiva amis. Peruskoulusta ammattiopintoihin ja työelämään Lapissa](#)
- [VAHTO- Vahvuusperustaisen tulevaisuusohjauksen kehittäminen](#) (korkeakouluopiskelijat)
- [Erilaisia polkuja pitkin ammattiin \(EPPA\)](#) (2. aste)
- [PracDis - Harjoittele etänä](#)

Korkeakouluopiskelijat

- [Yrittäjäksi Lappiin MOOC](#)
- [DigiUra - Työelämän digi- ja vuorovaikutustaidot urapolun rakentamisessa](#)
- [Kolmisuuntaisesta yhteistyömallista voimaa valmistumiseen](#)
- [Hekku](#) (digibusiness-osaaminen)

Työelämän tarpeisiin vastaaminen

- [DiVa- Digitaalisuudella vahvuutta opiskelun ja työn yhteensovittamiseen](#)
- [Digimpi REDU – tekniikan pajasta osaamista opetukseen ja työelämään](#) (robotiikkaympäristö)

TE-palvelut

Nuorille, opiskelijoille sekä kv-opiskelijoille suunnattuja TE-palveluita ovat mm. Ohjaamo-palvelut, osaamisen kehittämisen palvelut kuten: työvoimakoulutus, omaehtoiset koulutukset, valmennukset ja työkokeilut. Lisäksi nuorille on tarjolla koulutusneuvontaa, nuorisotakuupalvelua, Ammattitietotietopankki, ForeAmmatti-palvelu, AVO-ammatinvalintaohjelma, Oppisopimuspilotti osana Ohjaamotoiminnan palvelurakennetta sekä Kesätyöt nuorille -palvelut.

3. Kohderyhmä: ulkomaalaiset

Strategiat ja toimenpide-ehdotukset

Ulkomaalaiset-ryhmässä on tarkasteltu maahanmuuttajiin ja kansainväliseen rekrytointiin liittyviä toimia. Ehdotettuja toimenpiteitä ovat mm. kansainvälisen rekrytointimallin kehittäminen, anonyymien rekrytoinnin käyttöönotto sekä panostukset maahanmuuttajien osaamisen tunnistamiseen sekä tunnustamiseen.

ELY-AVI strategia 2020–2023:

- Maahanmuuton merkitys kasvaa, kansainvälisten osaajien tarve kasvaa

Lappi sopimus 2022–2025:

- Työelämää kansainvälistetään yritysten ja työnantajien tarpeista käsin. Maahanmuuttajien kotouttamiseen ja osaamisen hyödyntämiseen haetaan monialaisesti ratkaisuja, joiden kautta heidät saadaan nopeasti kiinni työelämään. Kansainvälisten osaajien ja opiskelijoiden potentiaali tulee saada täyteen hyötykäyttöön ja pyrkiä kiinnittämään opiskelijoita alueelle jo opiskeluaikana.
- Työ- ja koulutusperäisen maahanmuuton lisäämiseen tarvitaan vaikuttavia toimenpiteitä, jotta voidaan varmistaa osaavan työvoiman riittävyys elinkeinoelämän tarpeisiin

Veto- ja pitovoima tiekartta 2021–2030:

- Luodaan toimiva kansainvälisten rekrytointien malli. Lappiin luodaan alueellinen malli, joka ottaa huomion kansallisella tasolla tehtävän Talent Boost -työn. Alueellisen mallin luomiseen voivat osallistua esimerkiksi TE-hallinto (ml. EURES), korkeakoulut, kunnat ja elinkeinoelämän edustajat.
- Vahvistetaan kansainvälisten osaajien houkuttelun rakenteita ja toimintamallia
- Kansainvälisten osaajien kohdalla tarvitaan työnantajilta ja rekrytoijilta asennemuutosta. Tätä voidaan tehdä vaikuttamalla asenteisiin ja aktiivisesti viestimällä kansainvälisten osaajien

merkityksestä työnantajille. Alueen yrityksiä ja muita työnantajia voisi haastaa palkkaamaan Lapissa opiskelevia kansainvälisiä opiskelijoita.

Korona exit

- Anonyymin rekrytoinnin käyttöönotto

Jatkuvan oppimisen strategia 2021–2025

- Maahanmuuttajille kohdistetun koulutuksen edelleen kehittäminen
- Panostetaan maahanmuuttajien osaamisen tunnistamiseen ja tunnustamiseen sekä tätä kautta tuetaan opintoihin sujuvaa siirtymistä ja työllistymistä
- Varmistetaan jatkuvan oppimisen ohjaus ja rakennetaan maahanmuuttajille yksilöllisiä jatkuvan oppimisen polkuja

Kansainvälistymisen ja älykkään erikoistumisen strategiset prioriteetit 2018–2022:

- Työelämä kehittyy ja kansainvälistyy sekä lappilainen osaaminen vahvistuu myös ulkomaalaisten osaajien kautta.

Selvitys työ- ja koulutusperusteisen maahanmuuton kokonaiskuvasta ja kehittämistarpeista Lapissa:

- Osaajien houkuttelussa on jatkossa tunnistettava tarkempia kohderyhmiä
- Julkisten palveluiden kehittämisessä huomio tulee suunnata niihin työnantajiin, joissa on työvoimalle suuri tarve ja joissa nimenomaan työ- ja koulutusperusteinen maahanmuutto on oikea ratkaisu
- Vuoropuhelua ja yhteistyötä oppilaitosten ja yritysten välillä tulee tiivistää, sillä oppilaitosten ja niissä opiskelevien kansainvälisten opiskelijoiden merkitys tulee kasvamaan työmarkkinoiden kohtaanto-ongelmien ratkaisemisessa
- Pienten yritysten vahvistaminen maahanmuuttajien rekrytoinnilla. Maahanmuuttajien yrittäjyyden lisääminen (esim. yrittäjyysohjelmat). Työelämän tasapuolisuuden edistäminen kohti kansainvälistymistä, mm. kielimuuria madaltamalla. Koulutusvienti ulkomaille ja kansainvälisyyden vahvempi rooli opinnoissa
- Monipaikkaistuvan (etä-)työn hyödyntäminen Lapin eduksi – töitä voi tehdä Lappiin ja varsinkin Lapista käsin (esim. etätyöviisumit)
- Ulkomaisten startup-yritysten houkuttelu ja kansainväliset kumppanuudet
- Alueelle kiinnittyminen opintojen jälkeen, urapolkujen rakentaminen
- Kansainvälisen rekrytoinnin mallin luomiseen pienille ja keskisuurille yrityksille, sujuvampien oleskelulupaprosessien aikaansaamiseen, asiakaslähtöisten asettautumispalveluiden luomiseen ja yritysten ja kansainvälisten osaajien kohtaamisen ja työelämän ja TKI-toiminnan monimuotoisuuden vahvistamiseen.

Lapin maahanmuuttostrategia

- Varmistetaan riittävät ja laadukkaat kotoutumista ja työllistymistä tukevat palvelut ja toimenpiteet kaikissa kotoutumisia työllistymispolun vaiheissa eri puolilla Lappia

Hankkeet

Ulkomaalaiset-kohderyhmälle suunnatut kehittämishankkeet on jaettu neljään teemaan. Työttömille maahanmuuttajille on käynnissä eniten kehittämishankkeita.

(Työttömät) maahanmuuttajat

- [Koordinoitujen rakennemuutoksen ja kohtaantoon](#)
- [MetsäRekry Lappi](#)
- [Mahdollisuuksien Pohjoinen – JobBoost Koillis-Suomi](#)
- [Tueksi työpaikalle – hanke](#)
- [Maahanmuuttaja Ohjaamo](#)
- [Oma polku maahanmuuttajalle](#)
- [Suuntana työ - AIM2WORK](#)
- [OSMA - Osaamista maahanmuuttajille työelämälähtöisesti](#)
- [Mahdollisuuksien Pohjoinen – JobBoost Koillis-Suomi](#)
- [Avainpelaajaksi](#)
- [Step2Job - Työuralle osaamista tunnistamalla](#) (korkeakoulu)

- [Sujuvasti arktiseen elämään - työperäisten maahanmuuttajien asettautumispalvelujen kehittäminen Inarissa 2019–2021](#)
- [Suuntana työ - AIM2WORK](#) (osuuskunnat)

Maahanmuuttajayrittäjät

- [Business Ladies](#)

Työperusteiset maahanmuuttajat

- [Attract Lappi](#)
- [Lapland of opportunity](#)
- [Yrittäjäksi Lappiin MOOC](#)
- [Talent Boost - Lapin osaajamarkkinointi](#)

Sote-sektorin osaajat

- [KulttuuriOsaaja- Kulttuurinen osaaminen sote-alan työyhteisöissä](#)

TE-palvelut

Ulkomaalaisille suunnittuja TE-palveluita ovat mm. EURES-palvelut, työlupapalvelut, ohjaus- ja neuvontapalvelut, kotoutumispalvelut, kieli- ja tulkkipalvelut, Imago-hankkeen palvelut, Talent Boost, Työpaikkasuomi sekä EOJD-virtuaali- ja rekrytointitapahtumat.

TE-palveluiden kuntakokeilussa ulkomaalaisille tarjotut palvelut järjestetään kunnan toimesta.

4. Kohderyhmä: tekijät muualta Suomesta

Strategiat ja toimenpide-ehdotukset

Tekijät muualta Suomesta -kohderyhmässä, toimenpide-ehdotukset liittyvät aluekuvan kehittämiseen, täsmämarkkinointiin sekä käynnissä olevan työnmurroksen hyödyntämiseen monipaikkaisen työn tekemisessä.

ELY-AVI strategia:

- Osaavan työvoiman tarve kasvaa, monipaikkaisuus lisääntyy

Lappisopimus 2022–2025:

- Eryteisesti nuorta ja työikäistä väestöä on houkuteltava asumaan ja perustamaan perheensä Lapissa. Lapin kunnat, kehittäjäorganisaatiot, yritykset ja oppilaitokset sekä kolmas sektori tekevät yhdessä töitä alueen veto- ja pitovoimaisuuden kehittämiseksi. Työn päämääränä on huoltosuhteen parantaminen syntyvyyden kasvun ja nettomuuton kautta. Toimenpiteitä tarvitaan lapsiperheiden, työvoiman, opiskelijoiden ja maahanmuuttajien houkuttelemiseksi ja kiinnittämiseksi alueelle pysyvästi.

- Osaavan työvoiman houkutteluun, nuorten työllistämiseen sekä työ- ja koulutusperäisen maahanmuuton lisäämiseen tarvitaan vaikuttavia toimenpiteitä, jotta voidaan varmistaa osaavan työvoiman riittävyys elinkeinoelämän tarpeisiin.
- Työelämän kehittämisen tavoitteena on, että lappilaiset yritykset ja työyhteisöt ovat työntekijän näkökulmasta vetovoimaisia ja haluttuja
- Tavoitteena on, että lappilaisen työelämän rakenteet ovat joustavat, perheystävälliset ja tukevat esimerkiksi hybridityön ja verkostomaisen työn tekemistä sekä työtä, jossa toimeentulo voi koostua useista eri lähteistä
- Työn murroksen hyödyntäminen Lapin eduksi vaatii ennen kaikkea nopeita ja kattavia tietoliikenneyhteyksiä, mutta myös panostuksia muuhun infrastruktuuriin ja palvelujen kehittämiseen
- Lapin tavoitteena on saada etätyöläisiä kiinnittymään pysyviksi asukkaiksi Lappiin muun muassa veto- ja pitovoimatoimenpiteiden avulla

Veto- ja pitovoima tiekartta 2021–2030

- Kausityöntekijöiden ja pendelöijien sitouttaminen alueelle
- Lapin tulee jatkossa entistä vahvemmin profiloitua myös modernina ja monipuolisena työnteon paikkana
- Vahvassa Lappi-kuvassa heikkoutena voidaan kuitenkin nähdä stereotyyppiset ja kapeat näkemykset työnteon mahdollisuuksista ja elämisen ja asumisen monipuolisuudesta. Osaaja- ja asukasmarkkinoinnilla voidaan vahvistaa kuvaa Lapista modernina ja monipuolisena työskentelyalueena, jossa on mahdollista elää sekä kaupunkimaisessa että maalaismaisessa ympäristössä.
- Tavoitteena on, että Lappi nähdään erilaisten osaajien ja ammattilaisten näkökulmasta houkuttelevana ja monipuolisena paikkana asua, elää sekä tehdä työtä tai opiskella. Tavoitteena on, että kynnyks muuttamiselle on matala riippumatta siitä, muuttaako tulija työn tai opiskelun takia tai onko tulija tulossa yksin tai perheen kanssa. Tavoitteen saavuttaminen edellyttää oikeiden kohderyhmien tunnistamista.
- Lapin työmahdollisuuksien vielä laajempi viestintä, jotta erityisesti valmistuvat ymmärtävät ajatella laajasti työllistymismahdollisuuksiaan Lapissa.

Green deal tiekartta:

- Monipaikkaisen ja etätyön edistäminen

Korona Exit:

- Lapin vetovoiman kehittäminen, jotta alkanut positiivinen muuttoliike käännetään pysyväksi

Lapin muuttajapotentiaaliselvitys (HOL)

- 18 % 18–59-vuotiasta on kiinnostunut Lapista asuinpaikkana
- suurin muuttopotentiaali on Pohjois-Suomessa, ylempillä toimihenkilöillä/asiantuntijoilla sekä 18–39-vuotiaissa miehissä

Hankkeet

Vaikka strategioissa on tunnistettu laajasti kehittämiskohteista, niin tekijät muualta Suomesta - kohderyhmässä on tunnistettavissa selkeästi vain yksi kehittämishanke:

Osaajien houkuttelu

- [Lapland Talent Attraction](#)

TE-palvelut

TE-palvelut tekevät yhteistyötä Varsinais-Suomen ja Hämeen kanssa kausityöntekijöiden houkuttelussa. Lisäksi panostetaan markkinointiin ja veto- ja pitovoimaan. Alueen yritysten ja työnhakijoiden kohtauttamisessa hyödynnetään TAVATA- alustaa sekä TE-liven avulla vahvistetaan avointen työpaikkojen markkinointia. Uusien työntekijöiden alueelle houkuttelussa hyödynnetään myös massaviestintää sekä valtakunnallista Suurrekytointi-verkosta.

5. Kohderyhmä: yritykset ja työnantajat

Strategiat ja toimenpide-ehdotukset

Yritykset ja työnantajat -kohderyhmän toimenpide-ehdotuksissa painottui yritysten välisen yhteistyön kehittäminen sesonkityössä, panostukset työhyvinvointiin ja työntajakuvan kehittäminen.

ELY-AVI strategia 2020–2023.

- Oppiva organisaatio, työn tekemisen tavat uudistuvat, monipaikkaisuus lisääntyy
- Yritykset uudistuvat, kasvavat ja kansainvälistyvät

Lappi sopimus 2022–2025:

- Työn murroksen hyödyntäminen ja hybridityön tekemisen edellytyksien parantaminen
- Työhyvinvointia kehitetään osana tuottavuustalkoita. Työntekijöiden ja asiakkaiden osallistamisen kautta kehitetään organisaatioiden toimintaa niin, että Lapissa vuonna 2021 yritysten ja julkisten organisaatioiden tuottavuutta on lisätty merkittävästi (työ)hyvinvoinnin johtamisen mallilla.
- Elinkeinoelämän ja oppilaitosten yhteistyön tiivistäminen
- Eri elinkeinojen ja toimialojen yhteistyö voi tarjota työllistymismahdollisuuksia, sillä yhden sesonki on toisen hiljainen kausi. Tavoite on, että sesonkiluotoisilla aloilla (biotalous/keruutoiminta sekä matkailun talvisesonki) työvoima liikkuu sujuvasti sesongista toiseen.
- Yritysten välinen yhteistyö osaajien houkuttelussa. Yhteistyöllistäminen ja ”osaajapoolit”. ”Osaajapoolit” voi puolestaan pyrkiä luomaan usean toimijan kesken. Etätyön lisääntyessä myös ”työssäkäyntialueita” tulee ajatella uudella tavalla.

Veto- ja pitovoima tiekartta 2021–2030:

- Monipaikkainen ja etätyön edistäminen
- Sesonkityön kehittäminen, matkailualalle luovien urapolkujen kehittäminen
- Työhyvinvointiin ja työpaikkaliikuntaan panostaminen

Korona Exit 2020–2023:

- Yritysviestinnän kirkastaminen työnantaja- ja työntekijäimagon näkökulmasta. Positiivisten mielikuvien ja viestinnän lisääminen varsinkin nuorten työpanoksen arvostukseen liittyen
- Työyhteisöjen valmiuksien parantaminen esim. osatyökykyisten ja maahanmuuttajataustaisten osaajien integraatioon osaksi työyhteisöä
- Johtamis-, esimies- ja alaistaitojen systemaattinen kehittäminen. Jatkuvan oppimisen periaatteen jalkauttaminen
- Työelämän ja oppilaitosten yhteistyötä tiivistettävä
- Jatkuva oppiminen työelämässä

Jatkuvan oppimisen strategia 2021–2025:

- Jatkuvan oppimisen avulla edistetään uuden yritystoiminnan kehittämistä ja uusien yritysten syntyä
- Yritys- ja oppilaitos yhteistyön edelleen kehittäminen

KV ja älykkään erikoistumisen painopisteet 2018–2022:

- Panostukset arktiseen osaamiseen, uudistumiseen ja innovaatioihin. Nämä vahvistavat kasvua ja kansainvälistä liiketoimintaa
- Toimialaklustereiden kehittäminen

Hankkeet

Yrityksille ja työnantajille suunnattuja kehittämishankkeita on käynnissä laajasti, eritoten työnantajakuvaan liittyviä. Osaamisen kehittämistä tukevilla hankkeilla hyödynnetään paljon teknologiaa ja digitalisaatiota. Kehittämishankkeet kohdistuvat laajalti matkailusektorille.

Muutoksenhallinta

- [Vastuullisen muutoksenhallinnan osaamisen ja taitojen vahvistaminen](#)
- [Mikro- ja pk-yritysten toimintaedellytysten turvaaminen poikkeusoloissa](#)
- [Itäläppiläinen mikroyrittäjyys ja Covid-19](#)
- [Koronaexit -Yritysten koronavaikutusten jälkeiset toimenpiteet Tunturi-Lapissa](#)
- [Vetoapua lappilaisille yrityksille](#)
- [Koronakriisin yli ja eteenpäin](#)
- [Tulevaisuuden kunnan tehtävien uudelleen muotoilu -esiselvitys](#)
- [Koronasta kasvuun](#)

Kilpailukyky, houkuttelevuus, työntekijäkokemus, brändäys

- [Perheystävällinen hybridityön Lappi](#)
- [Tekijöiden Lappi - työhyvinvointia kunta-alalle](#)
- [NOSTETta työntantajakuvaalla ja työhyvinvoinnilla](#)
- [Tarkastelussa matkailualan työntekijäkokemus](#)
- [Business Lapland -markkinointihanke](#)
- [Ylitornion alueen pk-yritysten kilpailukykyyn parantaminen](#)
- [Attract Lappi](#)
- [Lapland of opportunity](#)
- [Osaajia alueelle - monimuotoisia työmarkkinoita kehittämässä](#)

Työhyvinvointi ja tuottavuus

- [Hyvinvointia henkilöstölle ennakoivalla johtamisella](#)
- [Seuratoiminnan työhyvinvoinnin kehittäminen](#)
- [Työhyvinvoinnin edistäminen hoivakodeissa \(TYÖHYVE\)](#)
- [Laatuhoiva - Osaamisen ja työhyvinvoinnin edistämällä parempaan tulokseen hoivapalveluissa](#)

Osaamisen kehittäminen, laajentaminen

- [DIGIJUMP - Digitaalisen liiketoiminnan kehittäjä](#)
- [Tulevaisuuden teknologiat matkailun palveluissa](#)
- [Arctic Smart Future Technologies - ASFT](#)
- [HyTeKo - Hyvinvointiteknologia apuna koronakriisissä](#)
- [Kohdennettua koulutusta matkailualalle](#)
- [Hehku](#) (digibusiness)
- [GET10](#) (digiajan osaaminen)
- [Digimpi REDU – tekniikan pajasta osaamista opetukseen ja työelämään](#) (robotiikkaympäristö)
- [JATKUMO- ammattikorkeakoulut yritysten jatkuvan oppimisen tukena](#) (OKM)

Osaava työvoima

- [Matkailun verkostomainen oppimiskenttä länsirajalla](#)

TE-palvelut

Yrityksille tarjottavia TE-palveluita ovat muun muassa:

- Avoimet työpaikat- palvelu
- Työhönvalmennuspalvelut
- Työvoimakoulutukset ja omaehtoiset opinnot työttömyysetuudella
- Työnhakijaesittelyt, työtarjoajat ja rekrytoinnin tukipalvelut mm. rekrytointitilaisuudet (Mätsis), virtuaaliesittelyt (TAVATA-alusta)
- Työolosuhteiden järjestelytuki
- Yhteishankintakoulutukset
- Työlupapalvelut
- EURES
- Työkokeilu
- Oppisopimuskoulutus
- Työpaikkasuomi
- Palkkatuki
- Työkykykoordinaattorin palvelut
- Talent Boost
- Muutosturvapalvelut, ÄRM-asiantuntijat
- Lappilaisten verkostojen hyödyntäminen: SYP, oppilaitokset jne.

- Yritysten kontaktointi ennakoivasti ja palvelujen markkinointi

6. Kohderyhmä: aluetoimijat

Strategiat ja toimenpide-ehdotukset

Aluetoimijat-kohderyhmä pitää sisällään julkisen sektorin, oppilaitokset sekä muut aluekehittämisen toimijat. Toimenpiteet liittyvät aluemarkkinointiin ja alueellisten toimintamallien kehittämiseen.

ELY-AVI strategia 2020–2023:

- Elinvoiman lisääminen

Lappi sopimus 2022–2025:

- Aktiivinen toimijuus kansainvälisissä verkostoissa
- Vihreän siirtymän edistäminen ja hyödyntäminen kaikilla toimialoilla
- Yritysten kasvun, uusien liiketoimintamahdollisuuksien ja toimialojen kehittäminen
- Panostukset sosiaalisesti kestäväen talouden edistämiseen: väestön hyvinvointi, arjen turva ja osallistavat työmarkkinat
- Tartutaan aktiivisesti työmarkkinoiden kohtaanto- ja vetovoimahaasteisiin. Toimenpiteitä ovat muun muassa osaavan työvoiman houkuttelu, osaamisen kehittäminen elinkeinoelämän ja oppilaitosten yhteistyötä tiivistämällä, jatkuvan oppimisen toimintamallin toteuttaminen ja täydennyskoulutuksen kehittäminen
- Panostukset aluemarkkinointiin: Lapin vahvuuksien esille tuonti
- Koulutustarpeen ennakointi ja sen pohjalta tapahtuva koulutuspaikkojen suunnittelu koulutuksen järjestäjien ja aluekehittäjien yhteistyönä
- Lapin Arjen turva -toimintamalli toteuttaa Lapin kestäväen talouden tavoitteita turvallisuuden, hyvinvoinnin, yrittäjyyden, työllisyyden ja osallisuuden vahvistamisen näkökulmista.
- Tunnistettuna tarpeena maakunnallinen ekosysteemi, jonka perustana toimii älykäs klusteritoiminta eli toimialarajat ylittävä yhteistyö ja laaja-alainen kehittäminen.
- Arktisen osaamisen tiekartta
- Käynnissä olevia toimenpiteitä: työllisyyden kuntakokeilu, työkykyohjelma ja paikalliset työllisyyden edistämisen hankkeet

Veto- ja pitovoima tiekartta:

- Osaaja- ja asukasmarkkinoinnin vahvistaminen Lapin brändityössä
- Fokusoidut kampanjat ja tapahtumat yhdessä ELY-keskuksen ja TE-palveluiden kanssa osaajien houkuttelemiseksi. Olemassa olevaan Lapin markkinointiviestinnän tavoittamaan laajaan kohdemarkkinointiryhmään kuuluu n. 900 000 työikäistä suomalaista.
- Työvoimapulan mukaiset kohdennetut kampanjat ja tapahtumat kotimaassa ja muualla Lappi-brändiä hyödyntämällä. Digitaaliset ja muuten toteutettuja kampanjoita tulee jatkaa ja kehittää työvoimatarpeiden pohjalta.
- Kansainvälisen houkuttelun rakenteiden, kanavien ja välineiden kehittäminen. Kansainvälisten osaajien houkuttelu edellyttää uusien kanavien ja työkalujen luomista.
- Edistettävä innovatiivisia asumisen ratkaisuja yhdessä rakennuttajien, sijoittajien ja työnantajien kanssa
- Asumisen nivominen osaksi ”palvelupaketteja”, joilla houkutellaan töihin alueelle
- Laajan asuntoselvityksen laadinta: Lapin nykyinen asuntokanta ja tulevaisuuden tarpeet peilaten työvoimatarpeeseen
- Koulutustarjonnan ja tutkinto-ohjelmien kehittäminen. Kehittämistä tehdään oppilaitoksissa, jotta koulutus vastaa paremmin alueen työnantajien tarpeita.

Korona Exit

- Akuutit työllisyystoimet ja yritysten uudistumisen tukeminen
- Työn hybridimallien kehittäminen yrityksissä ja julkisella puolella
- Lapin vetovoiman kehittäminen, jotta alkanut positiivinen muuttoliike käännetään pysyväksi
- Työllisyystoimet matkailun ja teollisuuden parissa

Hankkeet

Käynnissä olevat hankkeet kohdistuvat laajalti aluemarkkinointiin, yrittäjyyden tukemiseen sekä työllisyyden edistämisen tukemiseen.

Veto- ja pitovoima

- [Lappi – viisaan kasvun keskus. Veto- ja pitovoimainen Lappi - esiselvityshanke](#)

Aluemarkkinointi, brändäys, osaajien houkuttelu

- [Uudistuva aluemarkkinointi](#)
- [Invest in Tornio - invest in future](#)
- [Sallalle nostetta brändityöllä](#)
- [Asettautumispalveluhanke Kemijärvelle, Keminmaalle ja Posiolla](#)
- [Sujuvasti arktiseen elämään - työperäisten maahanmuuttajien asettautumispalvelujen kehittäminen Inarissa 2019-2021](#)

Osaamistarpeet

- [Ennakointi ja jatkuva oppiminen - tulevaisuuden osaamistarpeet Lapissa](#)
- [JATKUMO- ammattikorkeakoulut yritysten jatkuvan oppimisen tukena \(OKM\)](#)

Kasvun haasteet, rakennemuutos, yrittäjyyden tukeminen

- [Pk-kasvu esiselvityshanke](#)
- [Tulevaisuuskuvat maakunnan koronan jälkeiseen kestäväään kasvuun lyhyellä ja pitkällä aikavälillä](#)
- [Lapin yrittäjyyskasvatusstrategia](#)

Työllisyyden ja työllistämisen edistäminen, ohjaus

- [Asiakkaat työllisyyden ja soten yhdyspinnoilla](#)
- [Lapin uraohjauksen, osaamisen ja työllisyyden palveluketju - LUOTA](#)
- [Lapin tuetun työllistymisen osuuskunta](#)
- [Kohti aikuisten ohjaamo -esiselvityshanke](#)
- [Ohjaa nuori tulevaan](#)

Liikkuvuus

- [Arbeta tillsammans – Working together \(Interreg\)](#)

TE-palvelut

TE-palvelut ovat mukana SYP-toimijaverkostossa, toimialaklustereissa sekä Lapin ennakoititoiminnassa. Lisäksi alueellisille toimijoille tarjotaan muun muassa kuntien tuottamia työllisyyspalveluita sekä elinkeinoyhteistyötä.

7. Eri toimialojen osaamisen kehittämiseen liittyvät hankkeet ja ammatillinen työvoimakoulutus

Alle on koottu eri toimialojen osaamisen kehittämiseen liittyviä hankkeita sekä tarjolla olevaa ammatillista työvoimakoulutusta. Näiden osalta mm. matkailu- ja rakennusalalle on huomattavasti suppeammin koulutusta tai hankkeita käynnissä.

Teollisuus, kaivosteollisuus

- [Malminetsintään ja -tutkimiseen suunnattu osaamisen kehittäminen METSO](#)
- [Kunnossapidon teollisen osaamisen koulutusmoduuli - KuTOMO](#)
- [MiGaEL - Mining Game for Education and Learning](#)
- [Yritysräjapinnassa toteutettavan kiertotalous ja teolliset sivuvirrat opintokokonaisuuden kehittäminen – KIERTOKOULU](#)

Liikenne

- [Tuunattua osaamista tulevaisuuden teille ja autoille \(TOTTA\)](#)
- [Ajoneuvon testausosaajan ja tarkastajan oppimisympäristö \(AutoKoulu\)](#)

Metsäteollisuus, maaseutu, luonnonvara-ala

- [MeSi – Metsäkone simulaatiokoulutuksen kehittäminen](#)
- [METKO - Metsäkoulutuksen osaamisen kehittäminen Pohjois-Suomessa](#)
- [Osaaja vesistökuunnostukseen](#)
- [Porukkaoppi - Porotalouden porukalle lisäoppia -koulutuksen kehittämishanke](#)

Sote-ala

- [Osaamisen Mahdollistaminen Digitaalisissa Hyvinvointipalveluissa](#)
- [Sosiaalityön ja hyvinvointioikeuden osaamisen vahvistaminen - laadun tae koulutuksessa ja työelämässä](#)
- [Monialaista ja -tieteistä osaamista sosiaali- ja terveydenhuollon ammattilaisille](#)
- [Etäpalveluosaaminen Lapin sote-alan mikro- ja pk-yrityksille](#)

Rakennusala

- [Taitoa Lumelle: Lumi- ja jääveistäjien työelämälähtöinen koulutus](#)

Luovat alat

- [ARCTA FAST -koulutusmalli](#)
- [Palvelumuotoilun monialainen maisteriohjelma PAMA](#)
- [Taiteen asiantuntija -maisteriohjelman suunnittelu ja käynnistäminen](#)
- [Arctic Arts & Design kansainvälinen maisteriohjelma](#)

Hyvinvointi-ala

- [SportBusinessLapland](#)

Elintarvikeala

- [Porotalouden uudet pedagogiset ratkaisut \(POROPEDA\)](#)

Matkailuala

- [Lapista käsin](#)

Ammatillinen työvoimakoulutus eri toimialoille 2020–2021

Alle on koottuna vuosien 2020–2021 ammatillisen työvoimakoulutuksen eri koulutuskokonaisuudet.

Teollisuus, kaivosteollisuus, rakennusala

- Teollisuusmätsi
- 3D-koneenohjauuskoulutus
- Kone- ja metallialan koulutuskapasiteetti
- Kone- ja metalliala
- Malminetsijän urapolulle
- Rakennusalan koulutuskapasiteetti
- Poraus-lastaus- ja ajo

Metsäteollisuus, maaseutu, luonnonvara-ala

- Metsäalan täydennys- ja rekrytointikoulutuskapasiteetti
- Metsäalaan tutustumiskoulutus
- Eväät metsäkonealalle
- Metsäalan koulutus, minustako metsäalan osaaja

Liikenne

- Kuljetusalan koulutus
- Kuljettajien ammattipätevyys jatkokoulutus

Sote-ala

- Hoitotyön täydennyskoulutus
- Tartuntaketjujen jäljittäjäkoulutukset

Palvelualat

- STARTTI takaisin työhön palvelualueille
- Virtuaalitahtuman tuottaja
- Ideasta testatuksi palvelukonseptiksi - verkkokoulutus

Marata-ala

- Marata-kapasiteetti
- INNO: Matkailumuotoilutoimisto
- INNO: Virtuaalimatkailun osaajaksi
- Inklusiivinen matkailu
- Matkailualan kapasiteetti
- Esteetön matkailupalvelujen ja liiketoiminnan suunnittelu
- Kulttuurimatkailun täydennyskoulutus

Yrittäjyys

- INNO: Lapin luovuus liiketoiminnaksi

- INNO: Suliko bisnes
- Lapin Bisnesvirittämö
- Startup Your Business

Digitalisaatio, digitaidot

- INNO: Mikrodigi
- Ohjelmointikielikylpy introverteille
- Digimarkkinoinnin koulutus
- Digitaidot uuteen työelämään
- Työelämän digitaidot
- Digitaidon koulutukset

Palvelumuotoilu, luovat alat

- INNO: Palmut pohjoisessa
- Muutosmuotoilutoimisto

Muut

- Osaamista maahanmuuttajille
- OSMA-työvoimakoulutus maahanmuuttajille
- Varastotyön ja tuotekeräilyn perusteet ja työpaikkasuomea maahanmuuttajille
- Ammatillisen koulutuksen uralle
- Kohti korkeakoulua
- Korkeastikoulutettujen osaamissalkku
- Lupa- ja pätevyyskoulutukset
- Projektiosaaja

Oppilaitosten tarjoamat palvelut ja toimenpiteet

Kyselyllä selvitettiin oppilaitosten tarjoamia palveluja ja toimenpiteitä, joilla tuetaan opiskelijoiden työllistymistä Lappiin. Oppilaitoksilta kysyttiin mitä toimenpiteitä oppilaitokset tarjoavat opiskelijoiden työllistymisen edistämiseksi, millaista yritysyritystä oppilaitokset tekevät ja miten yritysyritystyön kehitystä seurataan. Lisäksi kysyttiin tarjolla olevista urapalveluista ja missä määrin urapalveluita on tarjolla hankkeissa tai oppilaitoksen pysyvänä toimintana. Samalla selvitettiin, minkälaisesta oppilaitoksista saatavasta tiedosta olisi hyötyä Lapin osaavan työvoiman saatavuuden toimenpideohjelmaa rakennettaessa, mitä oppilaitosten tuottamaa tietoa tulisi seurata aktiivisesti osaavan työvoiman edistämiseksi ja onko tieto kerättävissä suoraan Vipusen kautta vai onko tieto oppilaitoksen itsetuottamaa.

Ammatilliset oppilaitokset

Ammatilliset oppilaitokset saavat tietoa työelämän tarpeista alakohtaisista verkostoista ja ennakoitavista klustereista. Lisäksi oppilaitoksilla on vakiintuneita TEO-paikkoja, joiden kautta oppilaitokset saavat hyvin tietoa siitä, missä ja millaista työvoimaa tarvitaan. Lisäksi opiskelijoita ohjataan työpaikan hakuun liittyvissä asioissa. Ohjausta saa myös valmistumisen jälkeen. Ennakointitietoa saadaan eri alojen kehityssuunnista, erityisesti osaavasta työvoimatarpeesta ja voidaan ohjata opiskelijoita työpaikkoihin ja räätälöidä erilaisia polkuja ja koulutuksia. Yhteistyön kehittäminen yritysten kanssa on jatkuvaa, mutta ei välttämättä kovin strukturoitua. Lisäksi yhteistyön seurantamenetelmät vaativat kehittämistä. Yhteistyötä tehdään mm. opiskelijoiden työelämässä oppimisen jaksoilla, hankkeissa, räätälöityjen koulutuksien suunnittelussa, tapahtumien järjestämisessä, pyytämällä työelämäpalautetta ja erilaisten toimikuntien ja ohjausryhmien kautta. Kummiyritykset ja kumppanuussopimukset mahdollistavat vahvan yhteistyön alueen yritysten kanssa, mikä luo mahdollisuudet opiskelijoille työelämässä oppimisen jaksoille. Yhteistyö henkilöstöpalveluyritysten kanssa on tärkeää.

Hyvä työpaikkojen perehdyttäminen ja yrityksille tarjottu työpaikkaohjaajien koulutus edistää työllistymistä. Oppisopimuskoulutus on oiva tapa saada yritykselle osaajia, joista yritys voi kouluttaa itselleen työntekijän. Toisen asteen oppilaitoksena työssäoppimisen rooli on merkittävä osa osana osaamisen hankkimista. Samoin kaikkiin työvoimapolitiittisiin opintoihin sisältyy merkittävässä määrin työpaikalla tapahtuvaa osaamisen hankkimista.

Opettajilla on alakohtaisia työelämätapoja, esim. Saamelaisalueen koulutuskeskuksen matkailu- ja taideteollisuusalan opettajat ovat hankkeiden kautta pitäneet yhteisiä keskustelutilaisuuksia ja seminaareja

Utsjoella ja Inarissa. Yhteisiä tilaisuuksia on ollut myös Inarin Yrittäjien ja Ivalon naisyrittäjien kanssa. Asiakkuuksien hoitoon on esim. Lappialla on käytössä CRM-ohjelma. Osaavan työvoiman saatavuuden edistämisen kehitystä seurataan mm. CRM kautta ja kumppanuussopimusten määrällä.

Korkeakoulut

Lapin yliopiston opiskelijoille tarjotaan opintojen aikana ura- ja rekrytointipalveluja (urasuunnittelu, työnhaku, harjoittelujaksot). Yliopistossa opiskelijoille suunnatut palvelut ovat pysyvää toimintaa. Jossakin määrin opiskelijoille suunnattua palvelutarjontaa on lisätty myös hanketoiminnan kautta. Yliopiston koulutus- ja kehittämispalvelut -yksikkö tarjoaa urapalveluja myös työnhakijoille ja rekrytointitukea tarvitseville yrityksille. Toimintaa organisoidaan eri hankkeiden ja työvoimapoliittisten hankkeiden kautta. Lisäksi yliopisto on osaltaan kehittämässä eri kohderyhmille suunnattua ohjaustoimintaa erilaisissa kehittämishankkeissa. Ohjaustoiminnan kehittämisen taustalla on vahva kasvatustieteiden tiedekunnan asiantuntijuus ja tutkimustoiminta.

Lapin ammattikorkeakoulussa työelämäyhteistyö on jatkuvaa ja kiinteää. Säännöllisiä tapaamisia pidetään sopimuskumppaneiden kanssa, joissa kehitetään systemaattista yhteistyötä ja seurataan sovittuja toimenpiteitä ja suunnataan niitä tarvittaessa uudelleen. Opiskelijoiden työllistymistä edistetään yhteisten tutkimus- ja kehittämishankkeiden avulla. Työelämäyhteistyötä tehdään opiskelijoiden työelämävierailujen ja harjoittelujaksojen ja opiskelijoiden opintoihin linkitettyjen työelämän toimeksiantojen (esim. opinnäytetyöt) kautta. Työn opinnollistaminen on myös vaihtoehtoisena opintojen suoritustapana. Työelämää tavataan myös työelämän edustajien ollessa opettajina tai vierailijoina opintojaksoilla tai opiskelijatapahtumissa. Myös alumnitoiminta ja opettajien työelämäjaksot ovat tärkeä osa työelämäyhteistyötä, samoin erilaiset yhteistyötapahtumat, kuten Valakiat, Etappi ja Mätsis-messut.

Ammattikorkeakoulussa tutkintokoulutusten opetussuunnitelmat perustuvat työelämän nykyisiin ja tulevaisuuden osaamistarpeisiin (geneeriset ja alakohtaiset kompetenssit). Myös muu koulutus- ja opintotarjonta perustuu työelämän vaatimiin osaamistarpeisiin. Opiskelijoiden ohjausta tehdään ennen opintoja, opintojen aikana ja valmistumisvaiheessa, mikä tarkoittaa tukea ja ohjausta oman opintopolun luomiseen sekä sisältöjen (suuntautuminen) että opintojen toteutusten ja suoritustapojen osalta (vaihtoehtoiset tavat opiskella ja hankkia osaamista, opiskelukyvyn ja hyvinvoinnin tukeminen). Urasuunnittelu on osa tätä.

Kyselyn pohjalta nousi esille seuraavia seurattavia tietotarpeita/indikaattoreita

- Kv-opiskelijoiden kiinnostus jäädä alueelle (mahdollisuus kohdistaa integraatiota tukevia toimenpiteitä jo opiskeluiden aikana)
- Yrittäjyydestä kiinnostuneiden opiskelijoiden osuus
- Opiskelijoiden sijoittuminen Lappiin
- Harjoitteluihin liittyvä tiedontuotanto edistämään veto- ja pitovoimaa (esim. terveysalalla opiskelevat kertovat, että harjoittelukokemukset eivät välttämättä edistä alalle jäämistä)
- Vipusen tiedot: koulutusten vetovoima, läpäisy ja valmistuvien palautteet, kokemukset alalle opiskelusta ja harjoittelusta
- Jatkuvan haun sisäänottomäärät
- Valmistuneiden määrät pidemmistä tutkintokoulutuksista ja lyhyemmistä tutkinnon osan koulutuksista
- Oppilaitosten rahoituspäätökset
- Tieto valmistuvista vähintään vuosi ennakkoon
- Valmistuvat aloittain ja valmistuvan työllisyystilanne

Lopuksi

Osaavan työvoiman saatavuuden toimenpideohjelman nykytilaselvitystä on laadittu Lapin johdon strategiafoorumin toimeksiantona vuoden 2021–2022 taitteessa. Nykytilaselvityksen valmistelua on ohjannut Osaavan työvoiman saatavuuden toimenpideohjelman pienryhmä ja selvitys on valmisteltu käsiteltäväksi Johdon strategiafoorumissa 4.2.2022.