



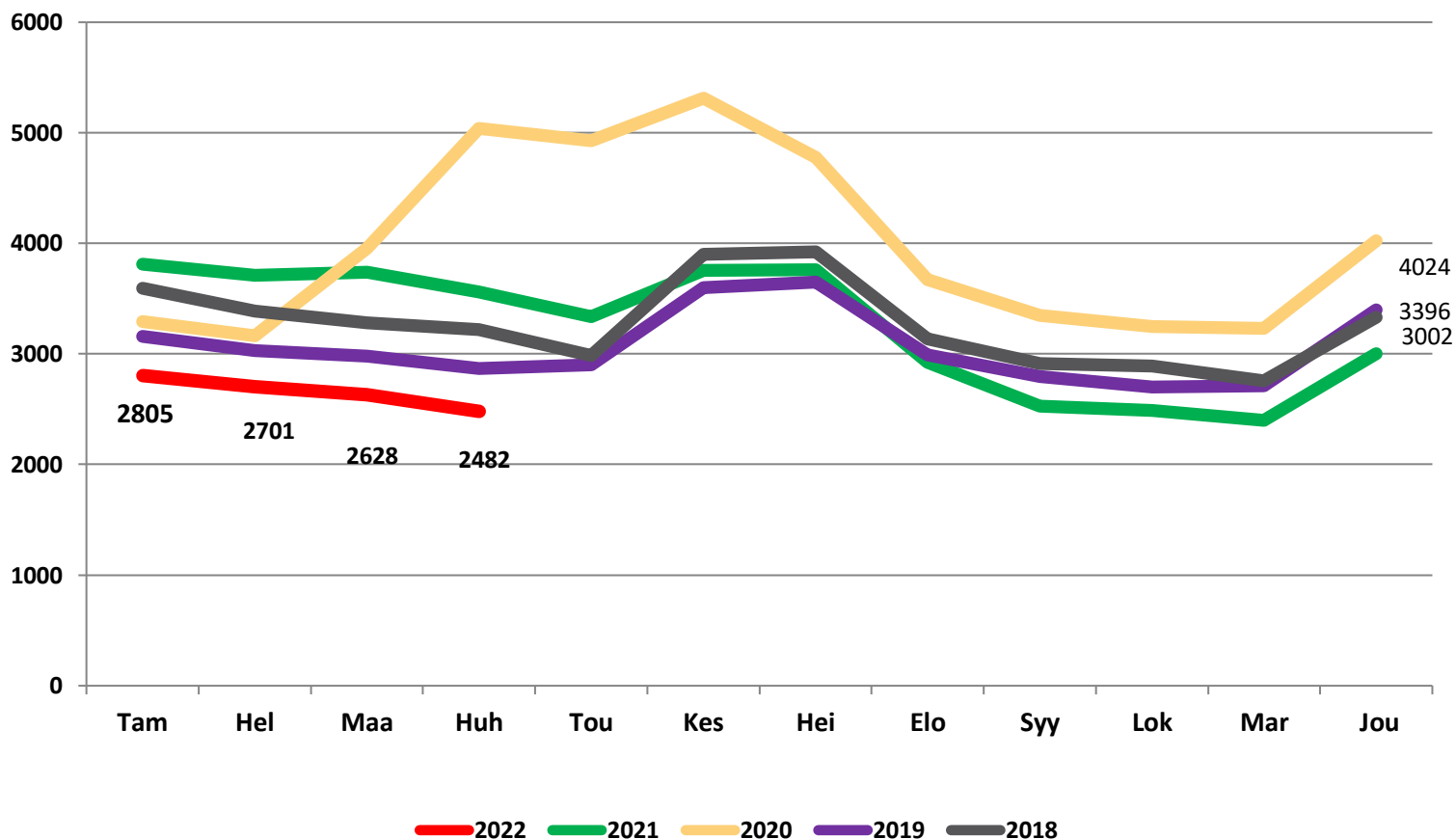
# Nuorten työttömyydestä

## Pohjois-Pohjanmaalla

### - huhtikuu 2022

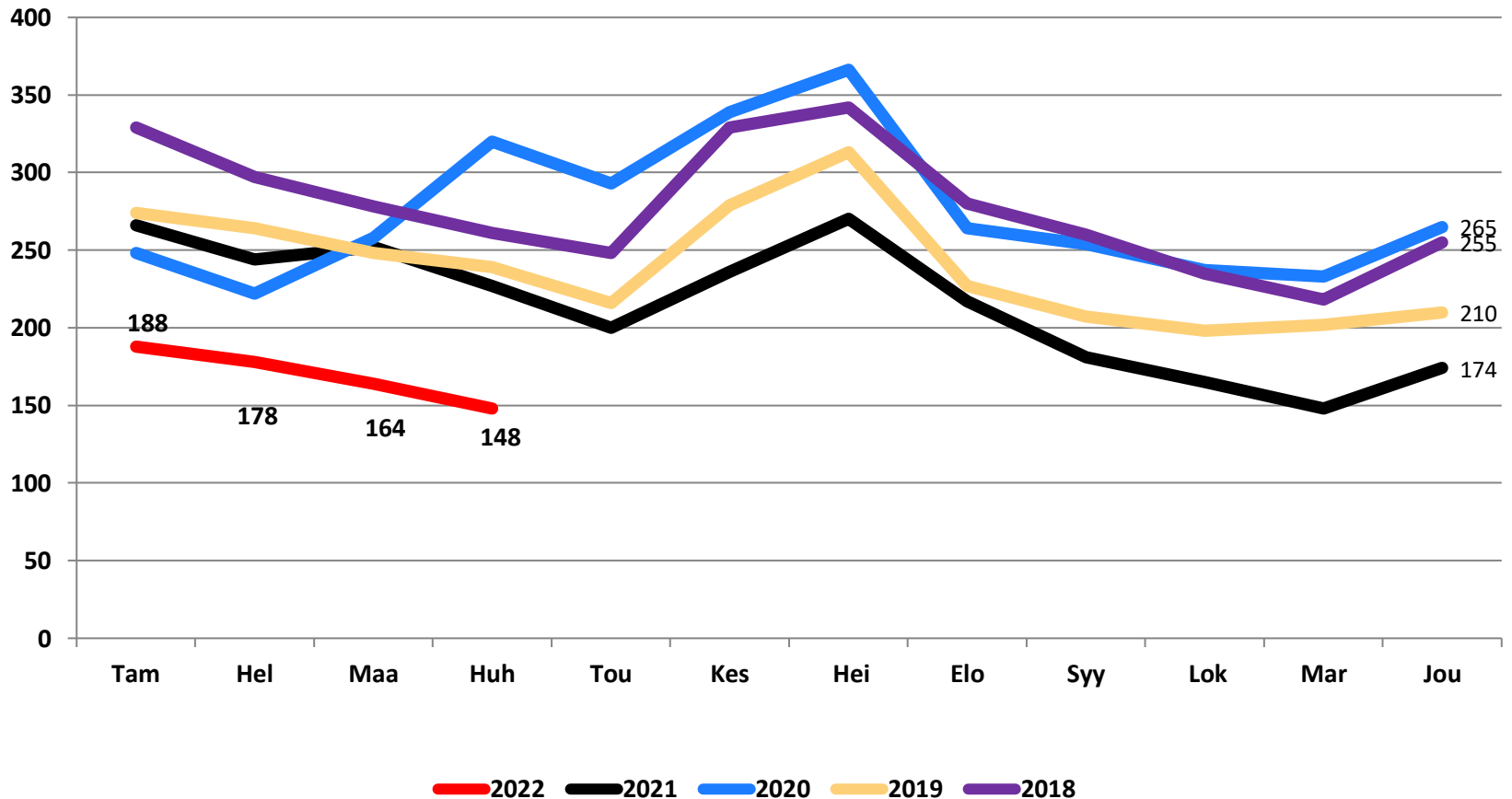


## Alle 25-vuotiaat työttömät työnhakijat kuukausittain kuukauden lopussa Pohjois-Pohjanmaalla 2018-2022



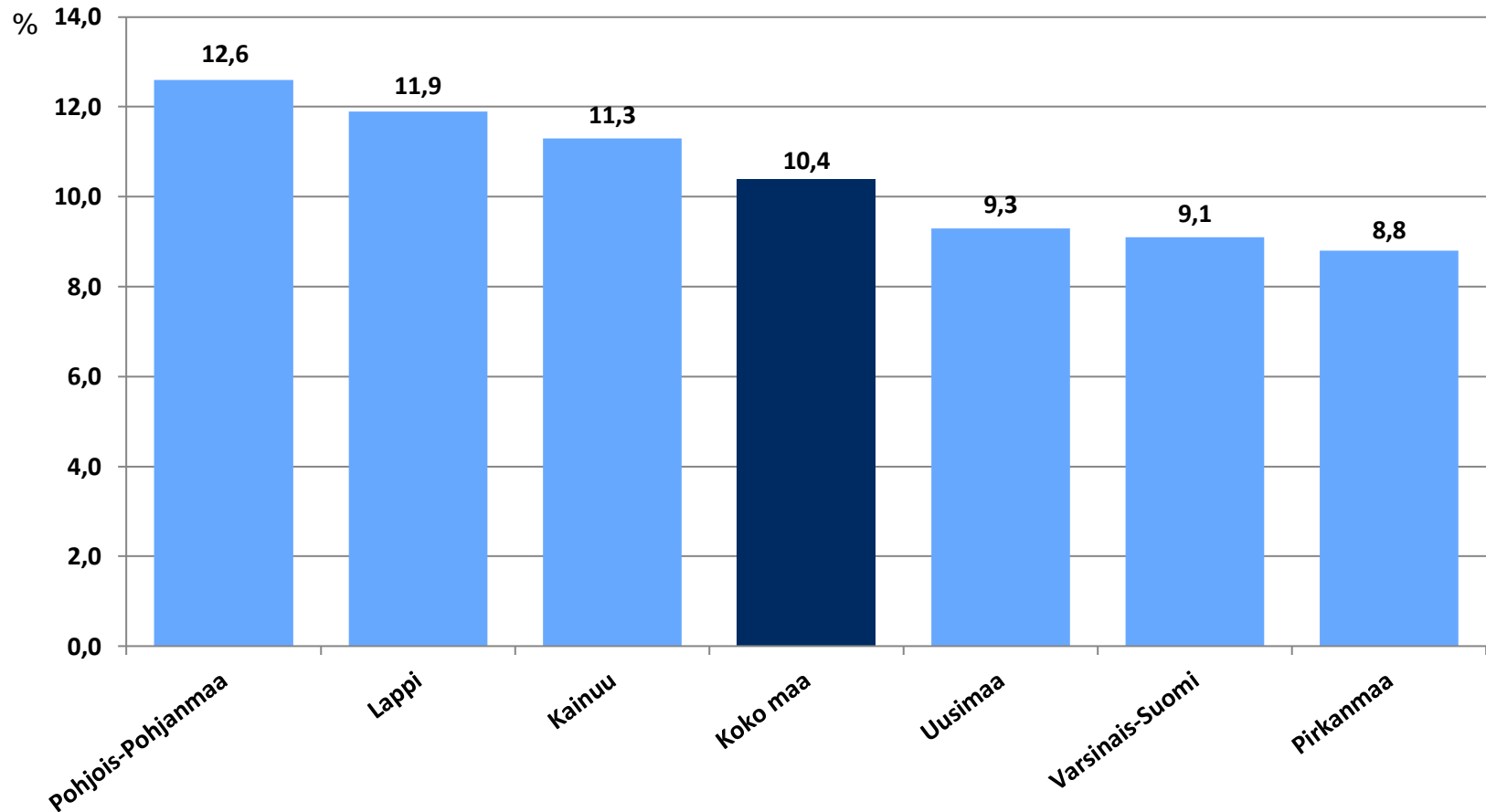


## 25-29-vuotiaat vastavalmistuneet työttömät työnhakijat kuukausittain Pohjois-Pohjanmaalla 2018-2022



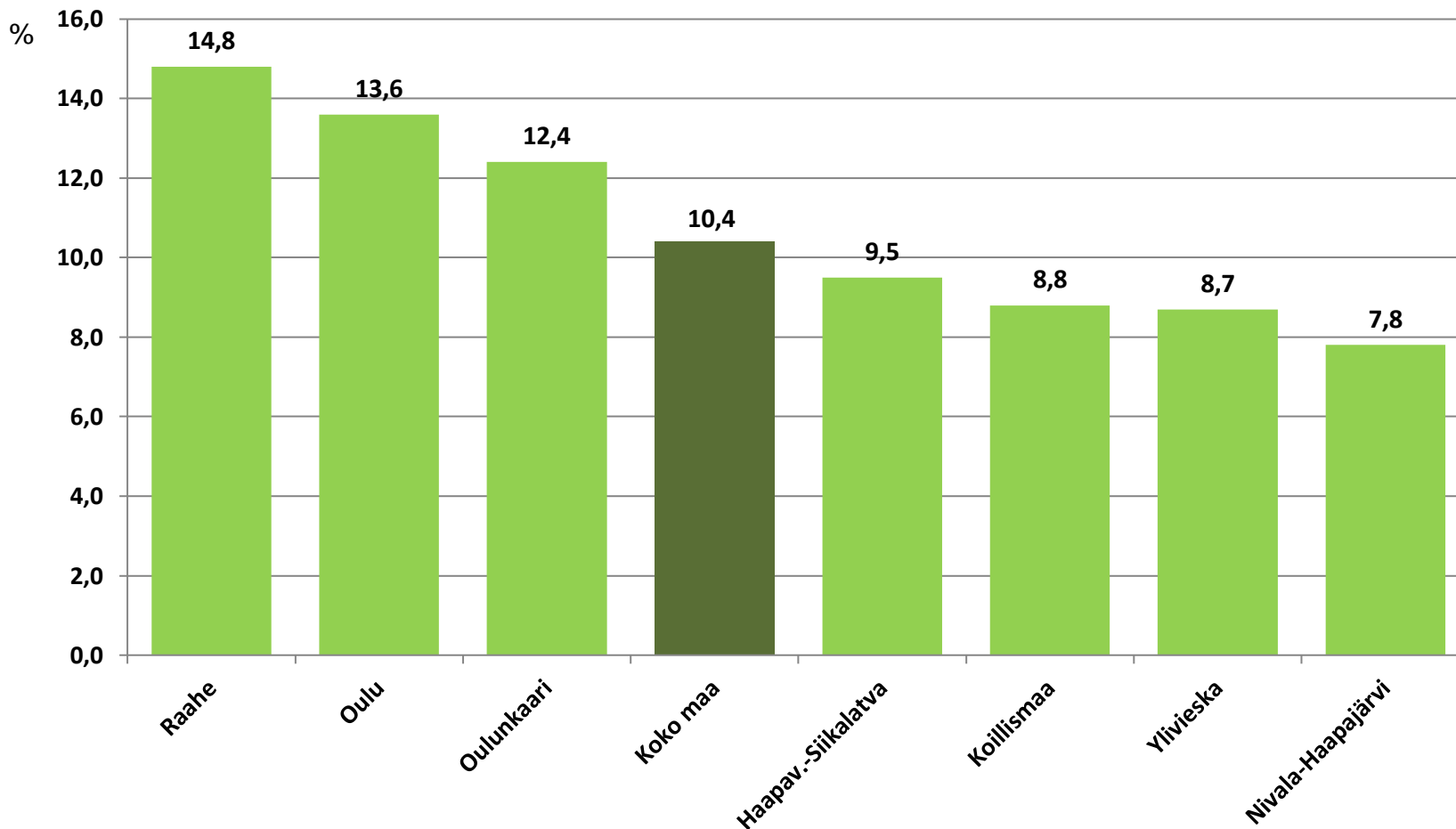


## Alle 25-vuotiaiden työttömien työnhakijoiden %-osuus alle 25-vuotiaasta työvoimasta eräissä maakunnissa – huhtikuu 2022



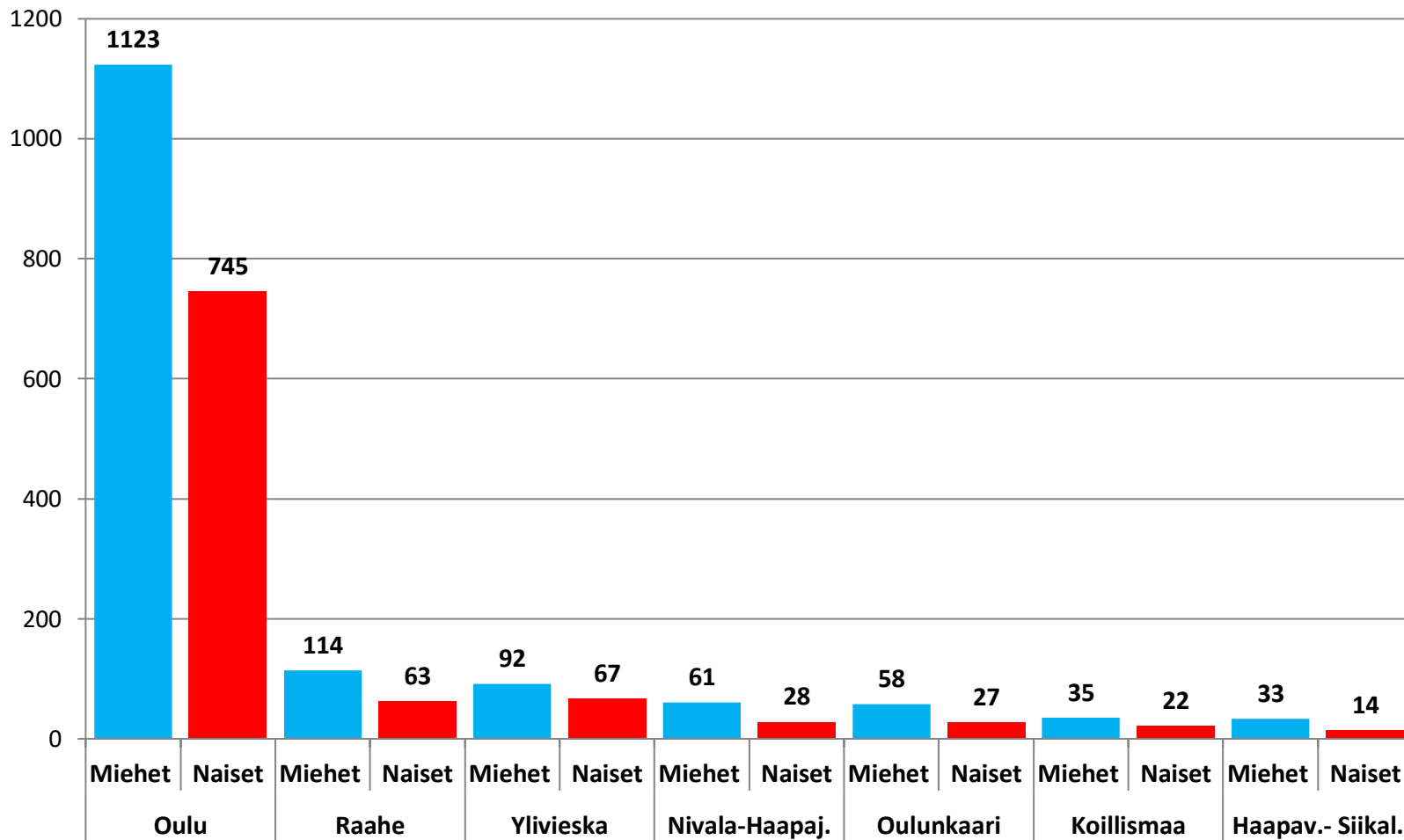


## Alle 25-vuotiaiden työttömien työnhakijoiden %-osuus alle 25-vuotiaasta työvoimasta seuduittain – huhtikuu 2022





## Alle 25-vuotiaiden työttömien työnhakijoiden määrä seuduittain – huhtikuu 2022



N=2482



## Alle 25-vuotiaat työttömät työnhakijat kunnittain 2022 (1/3)

	Tammi	Helmi	Maalis	Huhti	Touko	Kesä	Heinä	Elo	Syys	Loka	Marras	Joulu	Keskim.
Oulu	1812	1750	1754	1695									1753
Raahe	194	188	174	153									177
Kempele	108	104	95	84									98
Ylivieska	105	102	86	77									93
Muhos	85	78	61	50									69
Kuusamo	56	58	48	50									53
li	54	53	51	45									51
Kalajoki	47	48	43	43									45
Nivala	42	36	39	33									38
Liminka	29	24	32	23									27
Pohjois-Pohjanmaa	2805	2701	2628	2482									2654



## Alle 25-vuotiaat työttömät työnhakijat kunnittain 2022 (2/3)

	Tammi	Helmi	Maalis	Huhti	Touko	Kesä	Heinä	Elo	Syys	Loka	Marras	Joulu	Keskim.
Haapavesi	27	25	22	24									25
Pudasjärvi	28	26	21	21									24
Haapajärvi	19	21	22	21									21
Siikajoki	22	24	21	15									21
Pyhäjärvi	24	21	17	19									20
Sievi	16	20	17	19									18
Siikalatva	15	18	17	17									17
Tyrnävä	20	16	15	12									16
Oulainen	20	16	14	10									15
Pyhäjoki	11	11	12	9									11
Pohjois- Pohjanmaa	2805	2701	2628	2482									2654



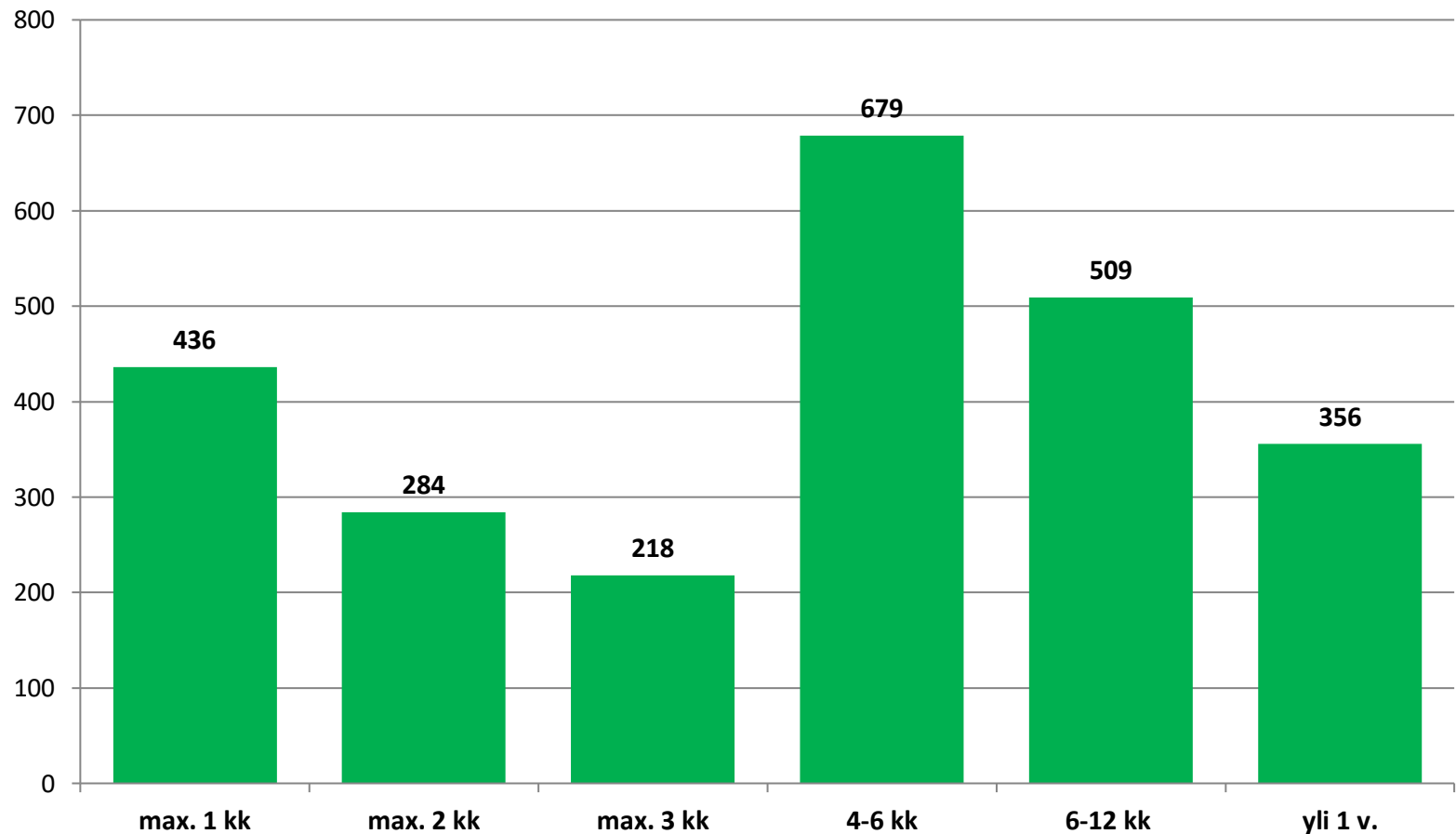


## Alle 25-vuotiaat työttömät työnhakijat kunnittain 2022 (3/3)

	Tammi	Helmi	Maalis	Huhti	Touko	Kesä	Heinä	Elo	Syys	Loka	Marras	Joulu	Keskim.
Taivalkoski	13	10	11	7									10
Utajärvi	13	9	9	8									10
Vaala	9	9	10	11									10
Kärsämäki	11	8	7	9									9
Alavieska	8	9	8	7									8
Reisjärvi	7	7	7	7									7
Lumijoki	..	..	5	..									..
Merijärvi	..	..	5	..									..
Pyhäntä	..	..	5	6									..
Hailuoto	..	0	0	0									0
Pohjois- Pohjanmaa	2805	2701	2628	2482									2654



## Työttömyyden kesto alle 25-vuotiailla työttömillä työnhakijoilla Pohjois-Pohjanmaalla – huhtikuu 2022



**N=2482**



## Työttömät ja aktiivitoimissa olevat nuoret Pohjois-Pohjanmaalla - huhtikuu 2022

Nuoria palveluissa yht. 972, aktiivintiaste 28,1 %

