



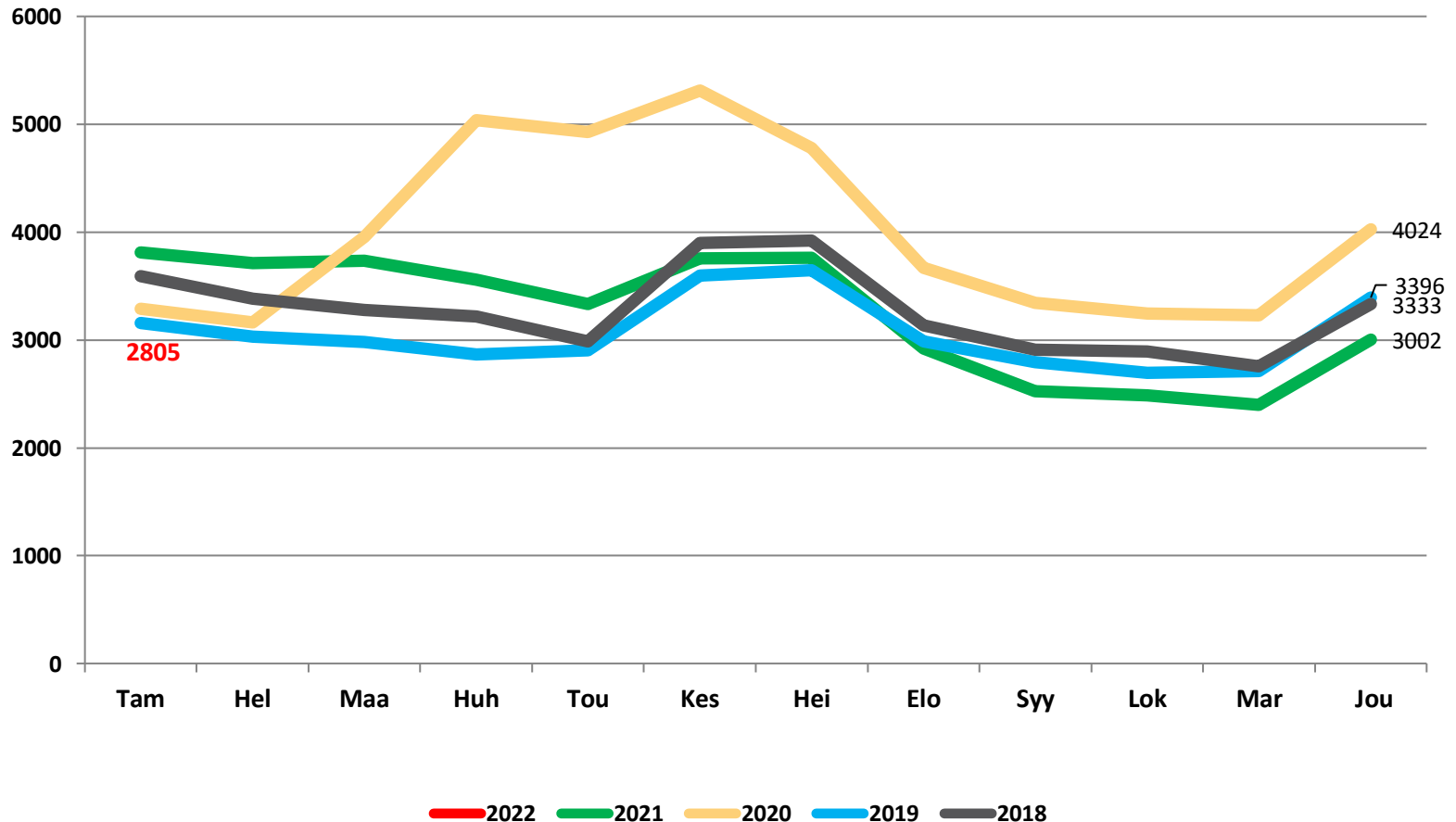
Nuorten työttömyydestä

Pohjois-Pohjanmaalla

- tammikuu 2022

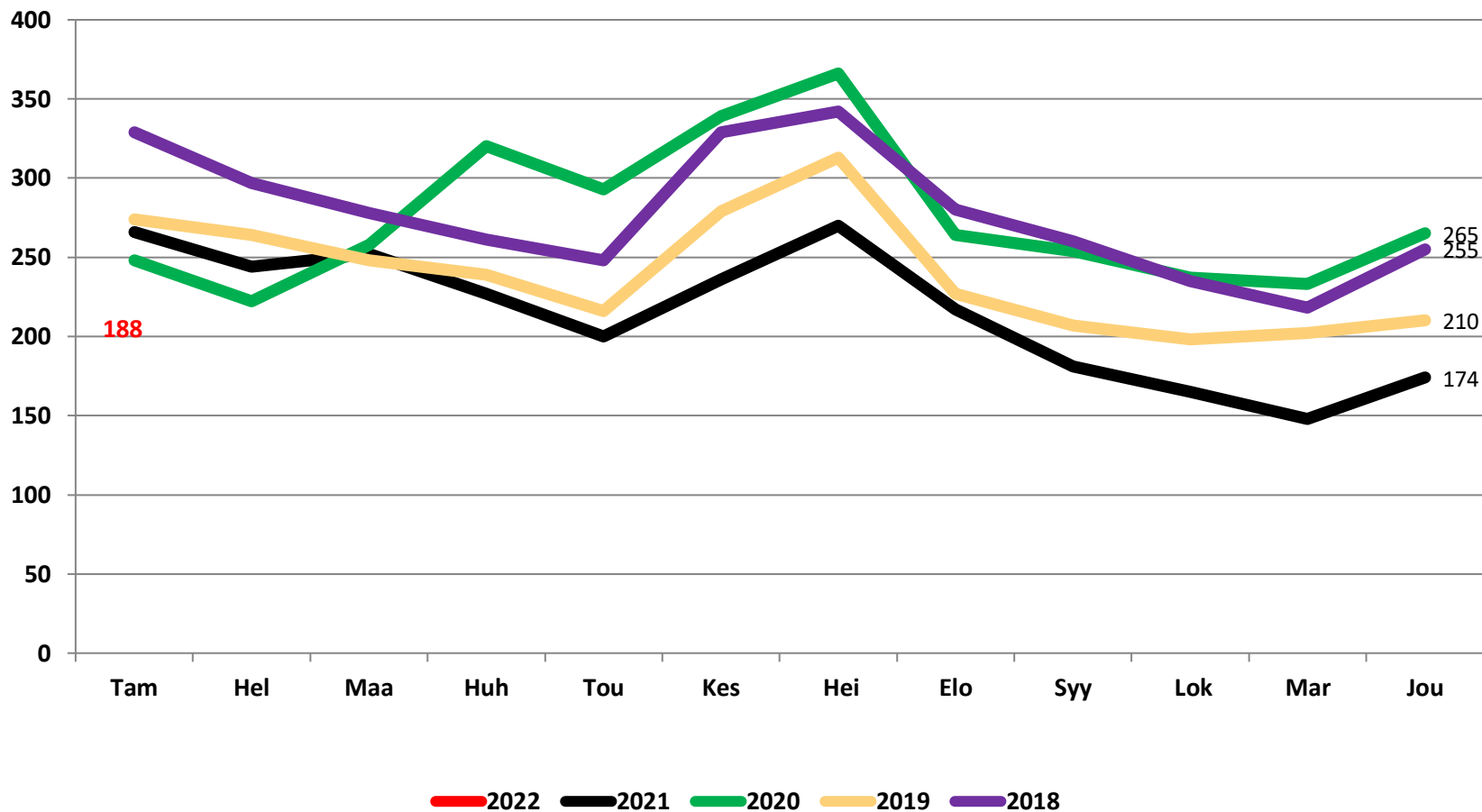


Alle 25-vuotiaat työttömät työnhakijat kuukausittain kuukauden lopussa Pohjois-Pohjanmaalla 2018-2022



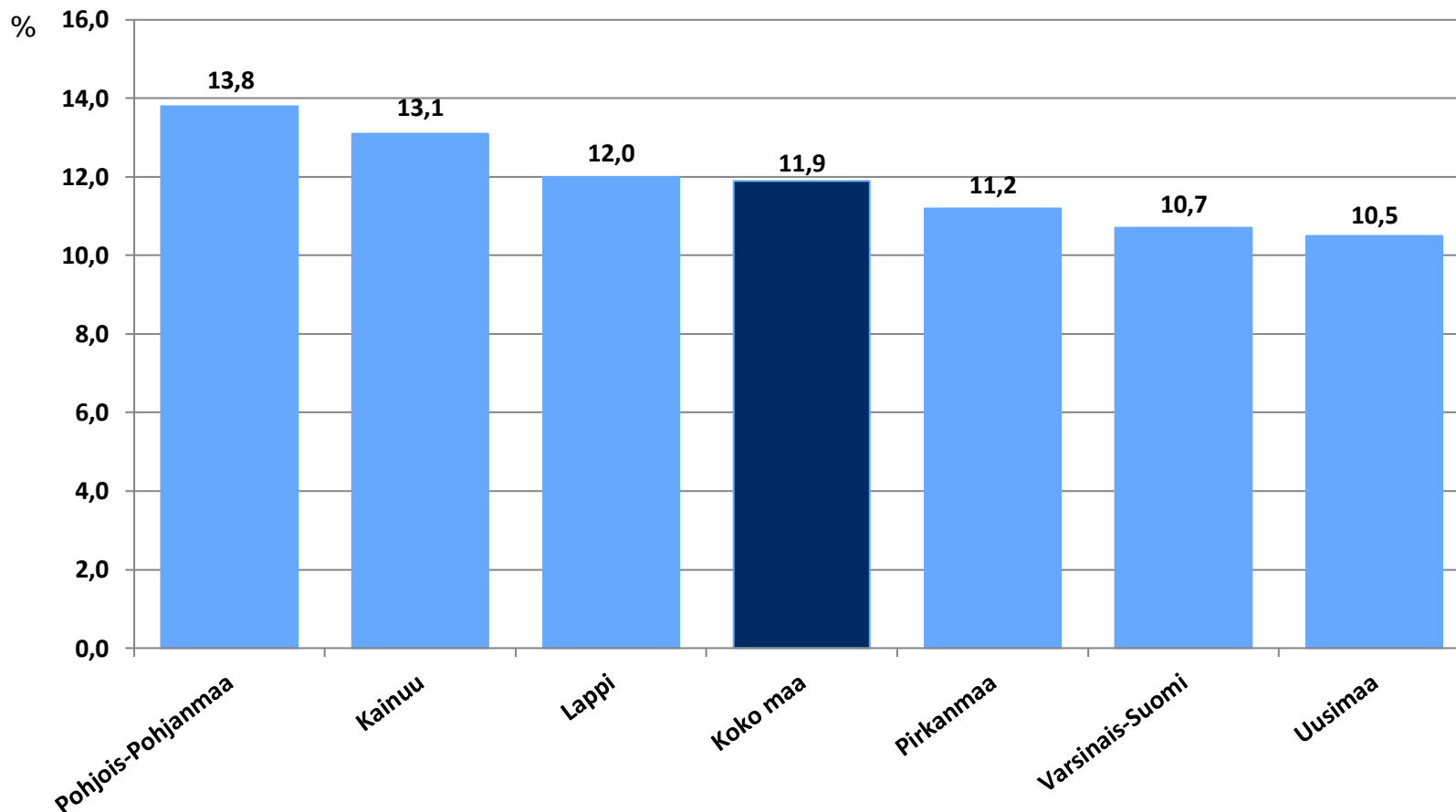


25-29-vuotiaat vastavalmistuneet työttömät työnhakijat kuukausittain Pohjois-Pohjanmaalla 2018-2022



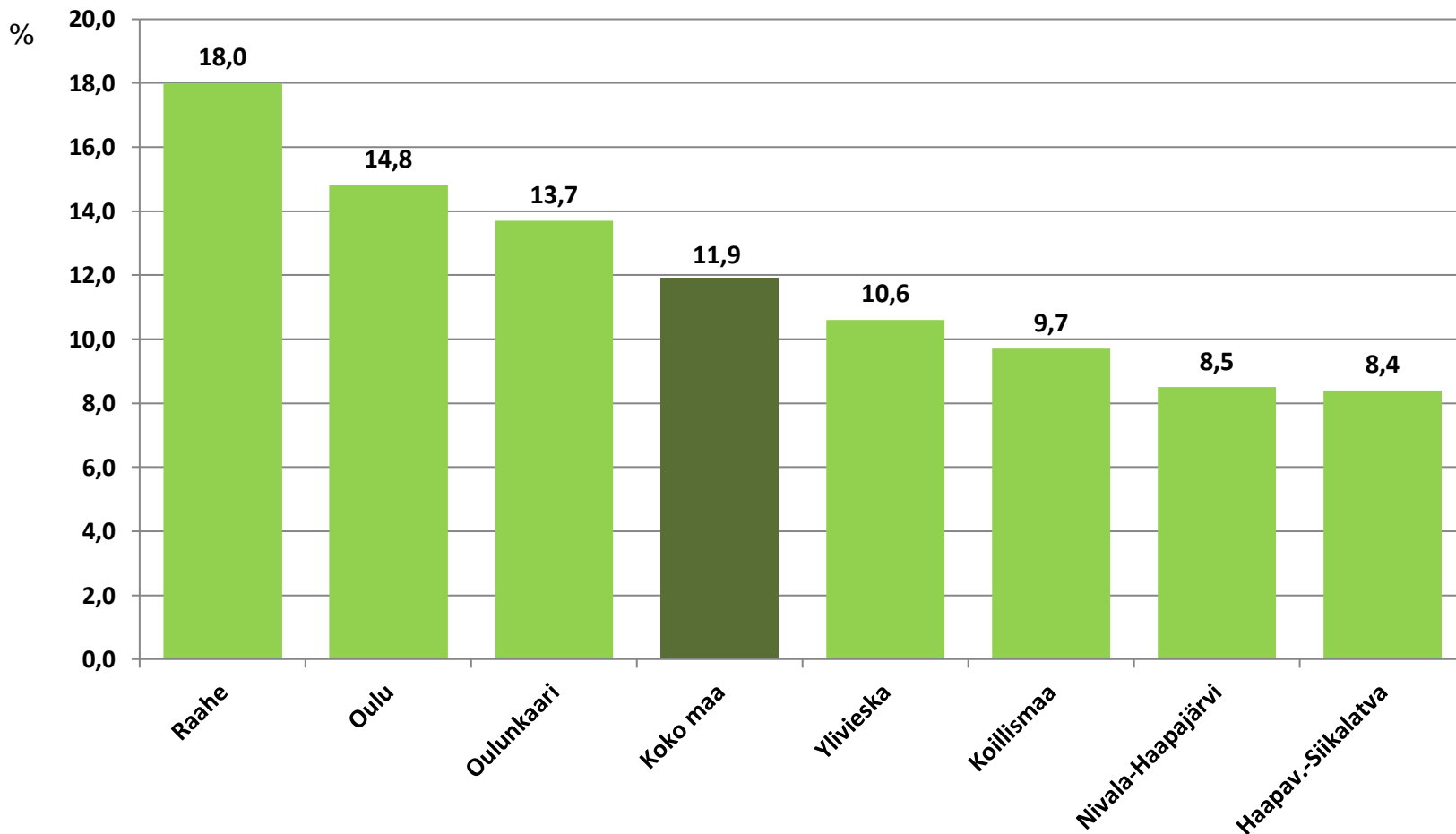


Alle 25-vuotiaiden työttömien työnhakijoiden %-osuus alle 25-vuotiaasta työvoimasta eräissä maakunnissa – tammikuu 2022



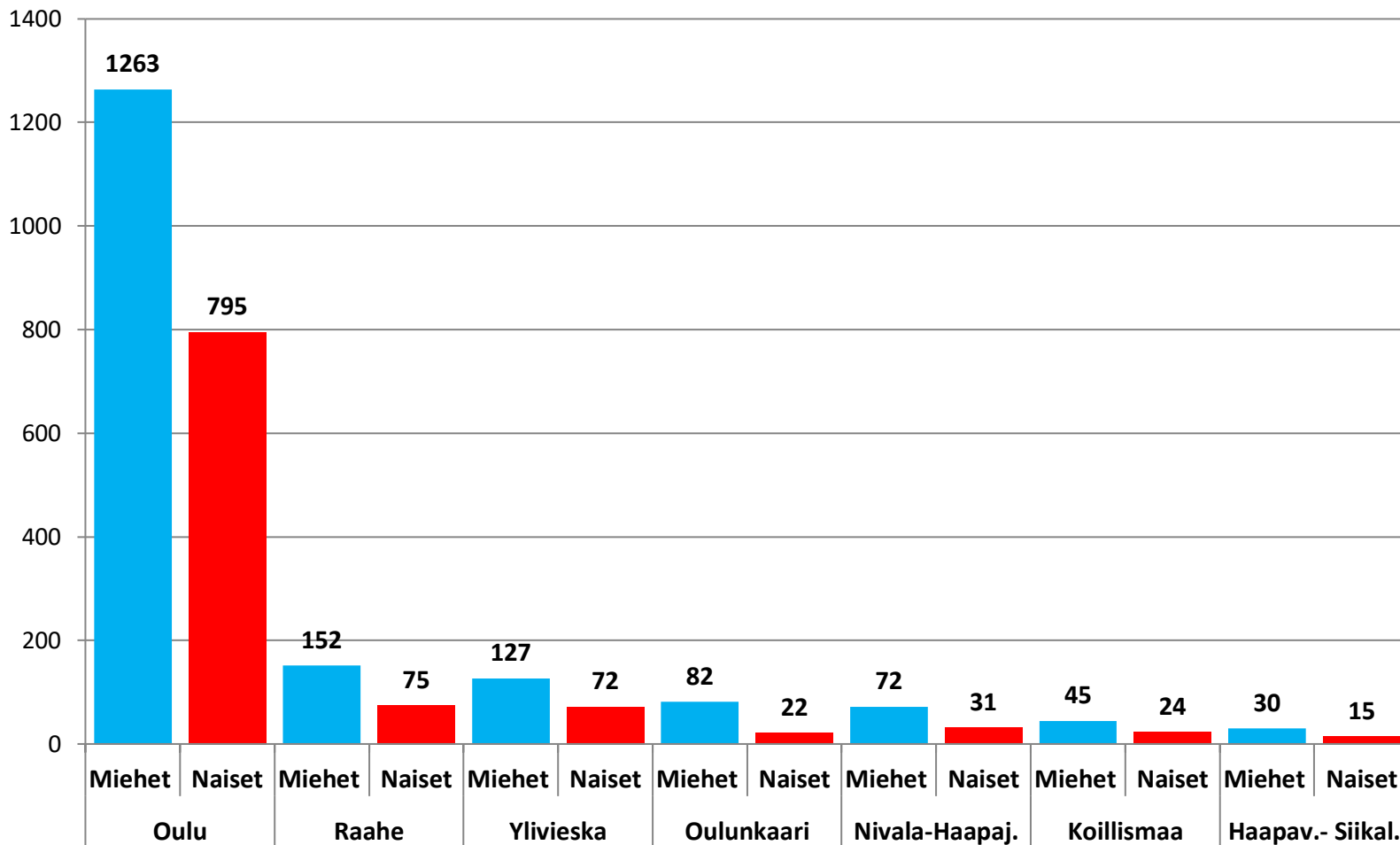


Alle 25-vuotiaiden työttömien työnhakijoiden %-osuus alle 25-vuotiaasta työvoimasta seuduittain – tammikuu 2022





Alle 25-vuotiaiden työttömien työnhakijoiden määrä seuduittain – tammikuu 2022



N=2805



Alle 25-vuotiaat työttömät työnhakijat kunnittain 2022 (1/3)

	Tammi	Helmi	Maalis	Huhti	Touko	Kesä	Heinä	Elo	Syys	Loka	Marras	Joulu	Keskim.
Oulu	1812												1812
Raahe	194												194
Kempele	108												108
Ylivieska	105												105
Muhos	85												85
Kuusamo	56												56
Ii	54												54
Kalajoki	47												47
Nivala	42												42
Liminka	29												29
Pohjois-Pohjanmaa	2805												2805



Alle 25-vuotiaat työttömät työnhakijat kunnittain 2022 (2/3)

	Tammi	Helmi	Maalis	Huhti	Touko	Kesä	Heinä	Elo	Syys	Loka	Marras	Joulu	Keskim.
Pudasjärvi	28												28
Haapavesi	27												27
Pyhäjärvi	24												24
Siikajoki	22												22
Oulainen	20												20
Tyrnävä	20												20
Haapajärvi	19												19
Sievi	16												16
Siikalatva	15												15
Taivalkoski	13												13
Pohjois- Pohjanmaa	2805												2805

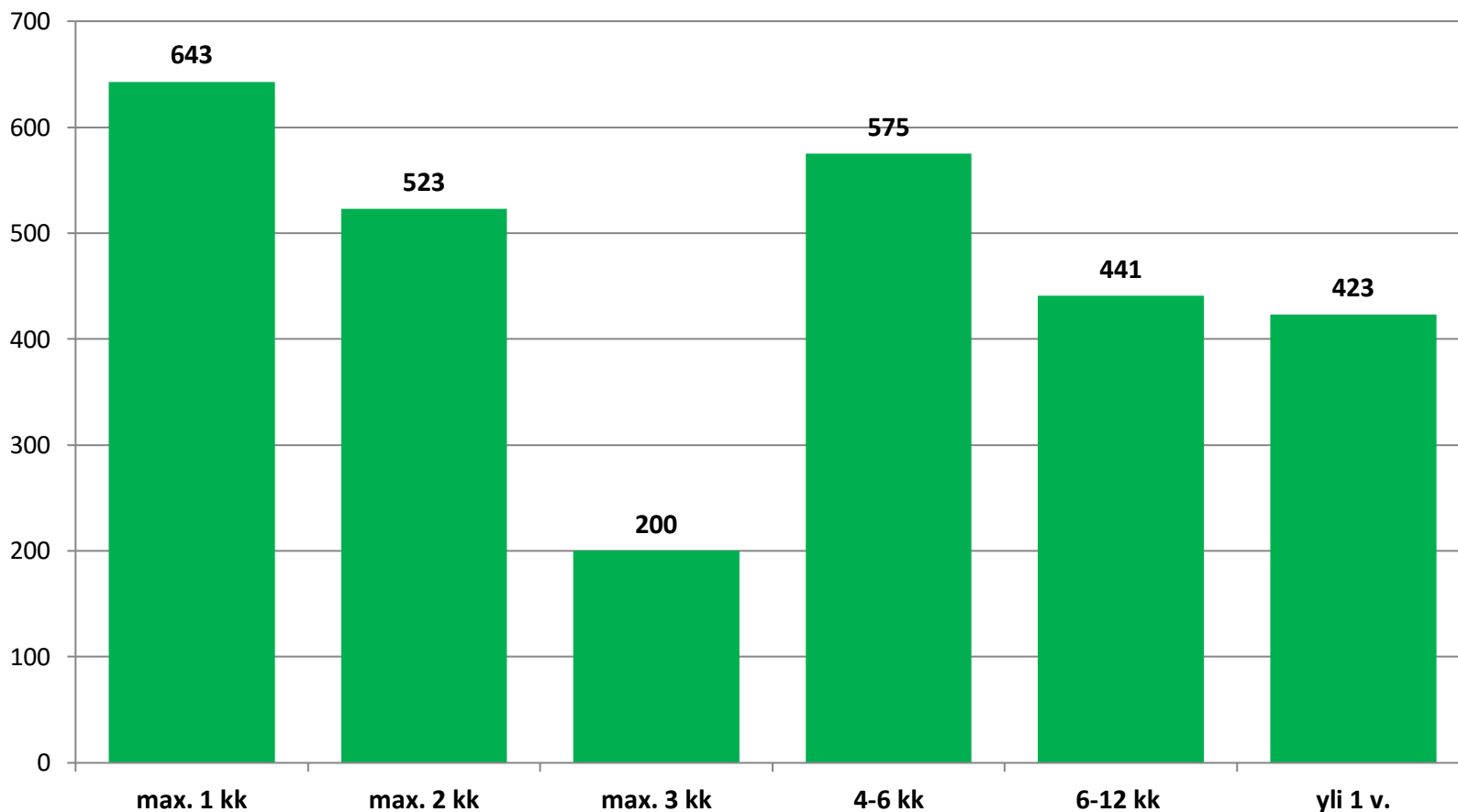


Alle 25-vuotiaat työttömät työnhakijat kunnittain 2022 (3/3)

	Tammi	Helmi	Maalis	Huhti	Touko	Kesä	Heinä	Elo	Syys	Loka	Marras	Joulu	Keskim.
Utajärvi	13												13
Kärsämäki	11												11
Pyhäjoki	11												11
Vaala	9												9
Alavieska	8												8
Reisjärvi	7												7
Lumijoki
Merijärvi
Pyhäntä
Hailuoto
Pohjois-Pohjanmaa	2805												2805



Työttömyyden kesto alle 25-vuotiailla työttömillä työnhakijoilla Pohjois-Pohjanmaalla – tammikuu 2022



N=2805



Työttömät ja aktiivitoimissa olevat nuoret Pohjois-Pohjanmaalla - tammikuu 2022

