



Elinkeino-, liikenne- ja
ympäristökeskus

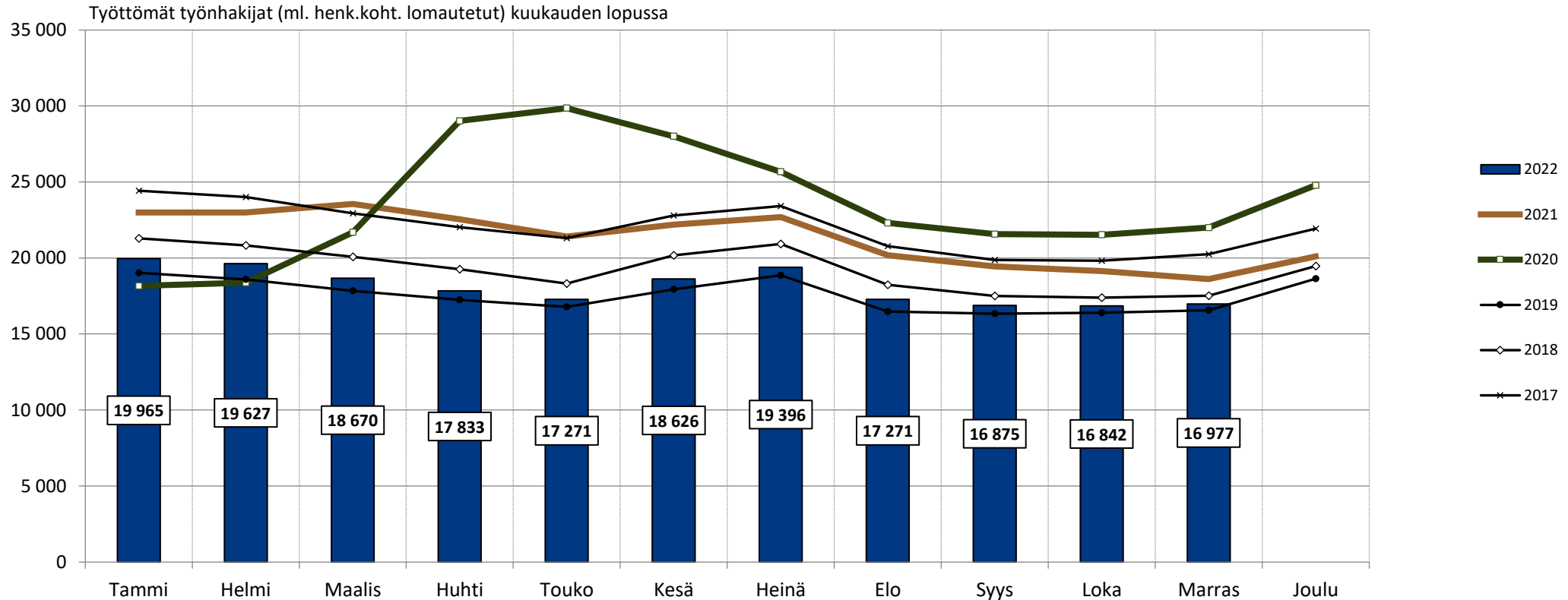
Työllisyyskatsauksen tilastoliite, Häme marraskuu 2022

Lähde: TEM/Työnvälitystilastot,
Päivittänyt: Hämeen ELY-keskus/Sanna Paakkunainen

Lähde: TEM / Työnvälitystilastot

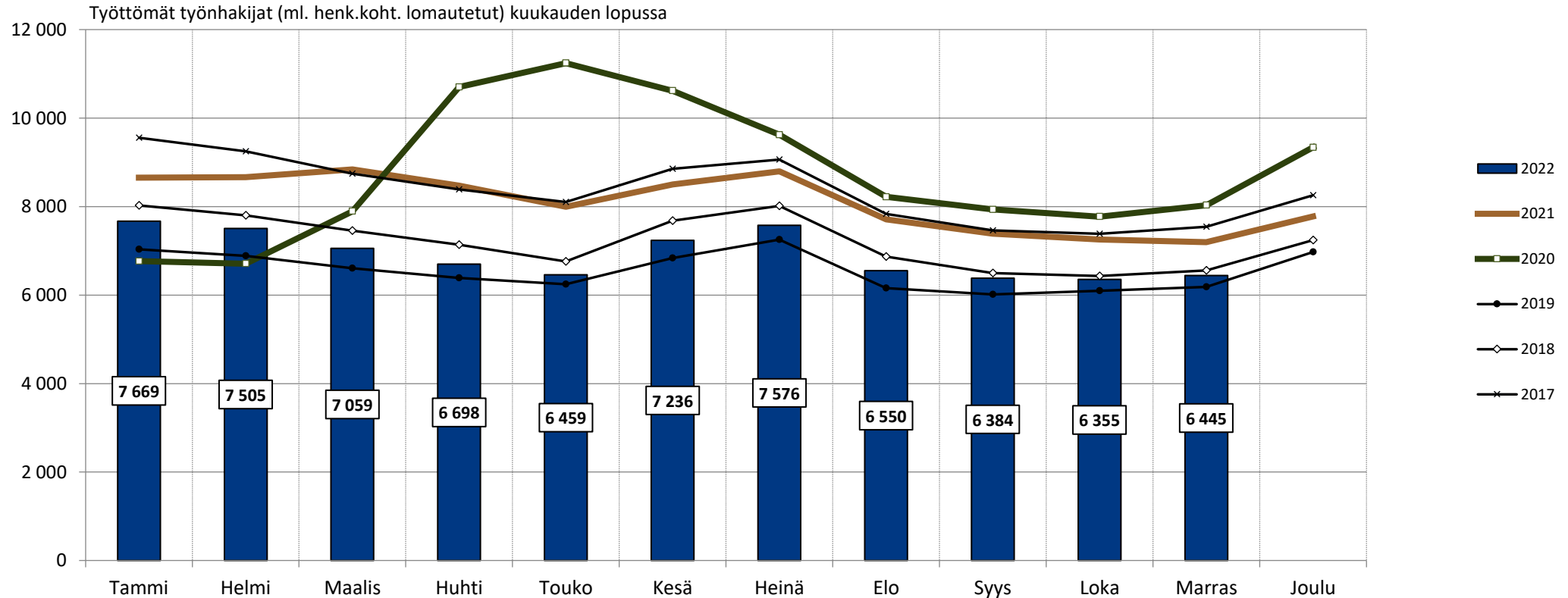
20.12.2022

Työttömät työnhakijat TE-toimistossa ja kuntakokeiluissa kuukauden lopussa Hämeen ELY-keskuksen alueella vuosina 2017–2022



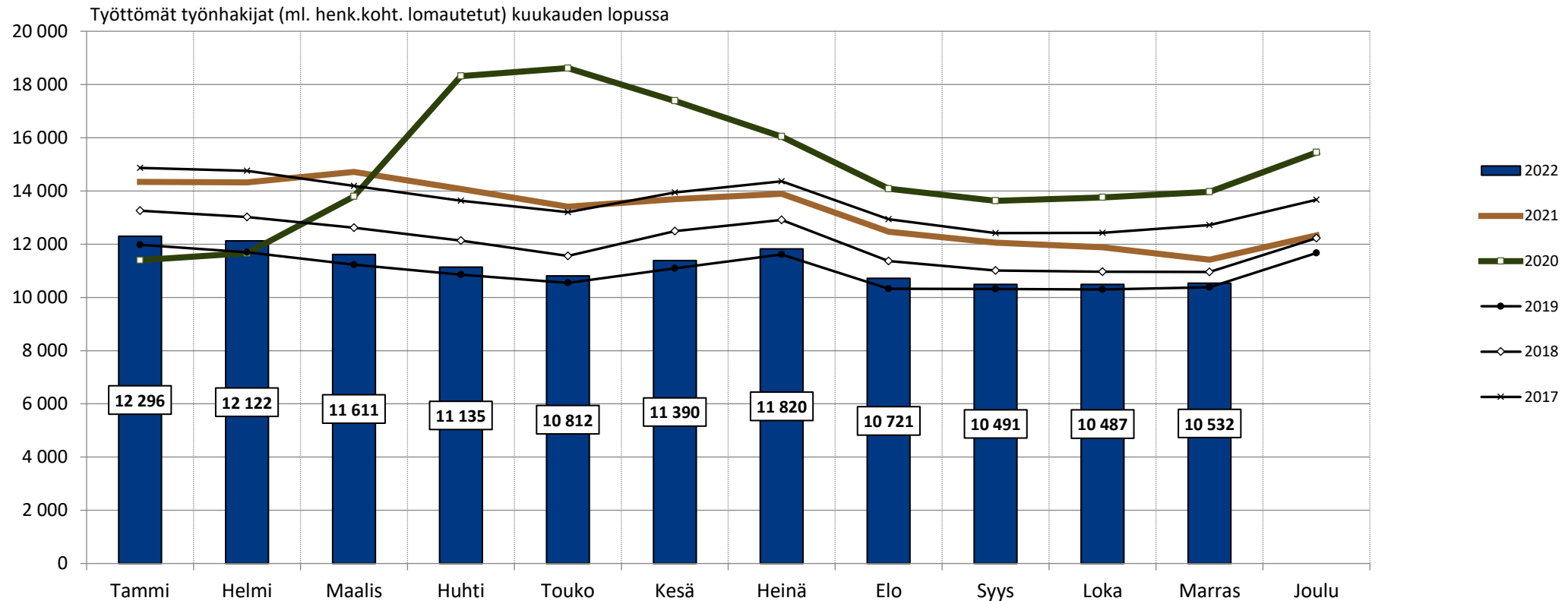
Hämeen ELY-keskuksen alueella toimii kaksi työllisyyden kuntakokeilua. Lahden seudun kuntakokeilua hallinnoi Lahti kumppaneinaan Asikkala, Hollola, Kärkölä ja Orimattila. Hämeenlinnan seudun kokeilua hallinnoi Hämeenlinna kumppaneinaan Hattula ja Janakkala. <https://tem.fi/tyollisyyskokeilut>

Työttömät työnhakijat TE-toimistossa ja kuntakokeiluissa kuukauden lopussa Kanta-Hämeen maakunnassa vuosina 2017–2022



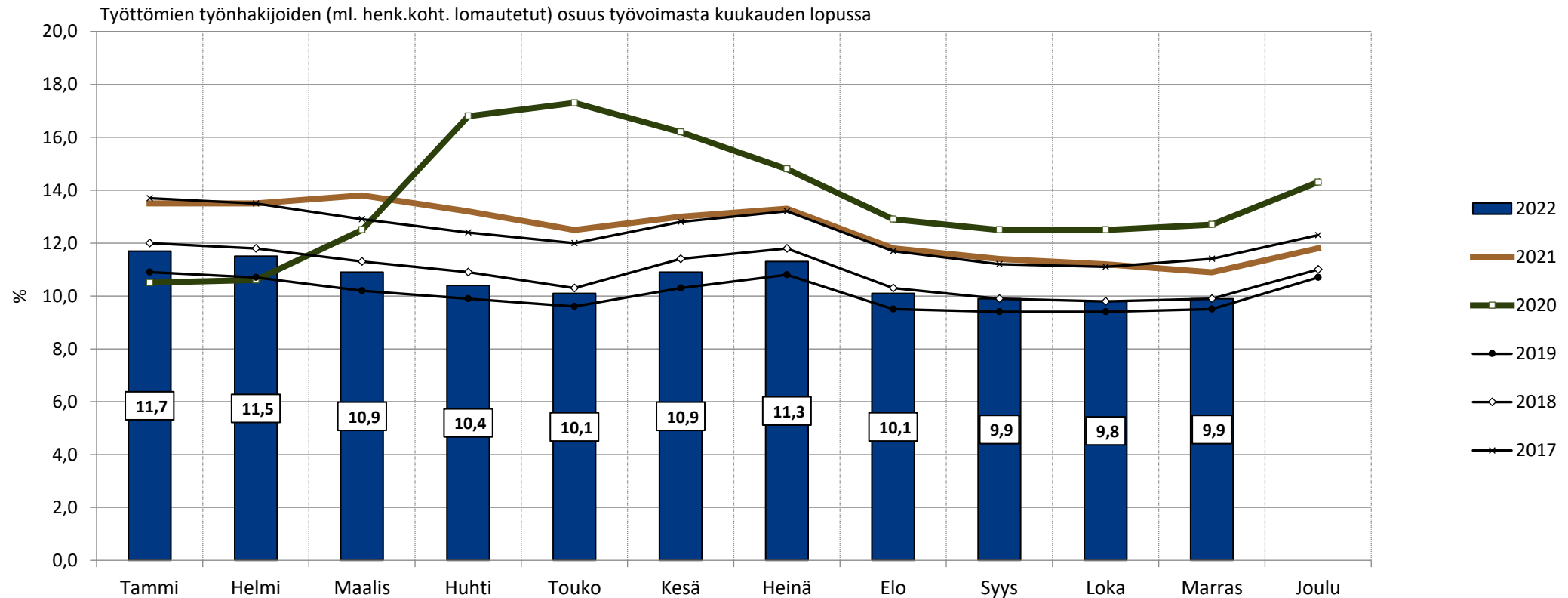
Hämeen ELY-keskuksen alueella toimii kaksi työllisyyden kuntakokeilua. Lahden seudun kuntakokeilua hallinnoi Lahti kumppaneinaan Asikkala, Hollola, Kärkölä ja Orimattila. Hämeenlinnan seudun kokeilua hallinnoi Hämeenlinna kumppaneinaan Hattula ja Janakkala. <https://tem.fi/tyollisyyskokeilut>

Työttömät työnhakijat TE-toimistossa ja kuntakokeiluissa kuukauden lopussa Päijät-Hämeen maakunnassa vuosina 2017–2022



Hämeen ELY-keskuksen alueella toimii kaksi työllisyyden kuntakokeilua. Lahden seudun kuntakokeilua hallinnoi Lahti kumppaneinaan Asikkala, Hollola, Kärkölä ja Orimattila. Hämeenlinnan seudun kokeilua hallinnoi Hämeenlinna kumppaneinaan Hattula ja Janakkala. <https://tem.fi/tyollisyyskokeilut>

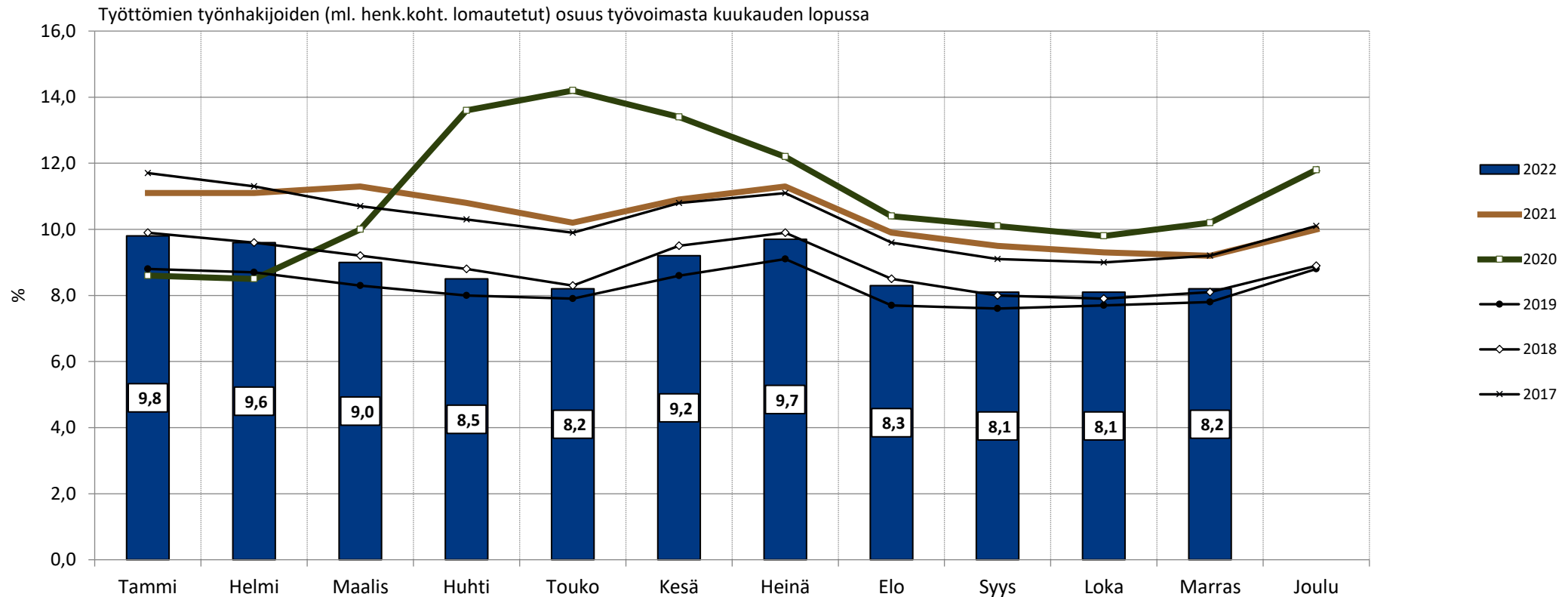
Työttömien osuus työvoimasta kuukauden lopussa Hämeen ELY-keskuksen alueella vuosina 2017–2022



Hämeen ELY-keskuksen alueella toimii kaksi työllisyyden kuntakokeilua. Lahden seudun kuntakokeilua hallinnoi Lahti kumppaneinaan Asikkala, Hollola, Kärkölä ja Orimattila. Hämeenlinnan seudun kokeilua hallinnoi Hämeenlinna kumppaneinaan Hattula ja Janakkala. <https://tem.fi/tyollisyyskokeilut>

Työttömien osuuden laskennassa käytetty kuntien työvoima on päivittyntä maaliskuun tilastojen yhteydessä. Työvoima vuodelle 2022 on Tilastokeskuksen työssäkäyntitilaston vuoden 2020 lopullinen työvoima. Samalla %-osuudet tammi-helmikuulle ovat saattaneet muuttua.

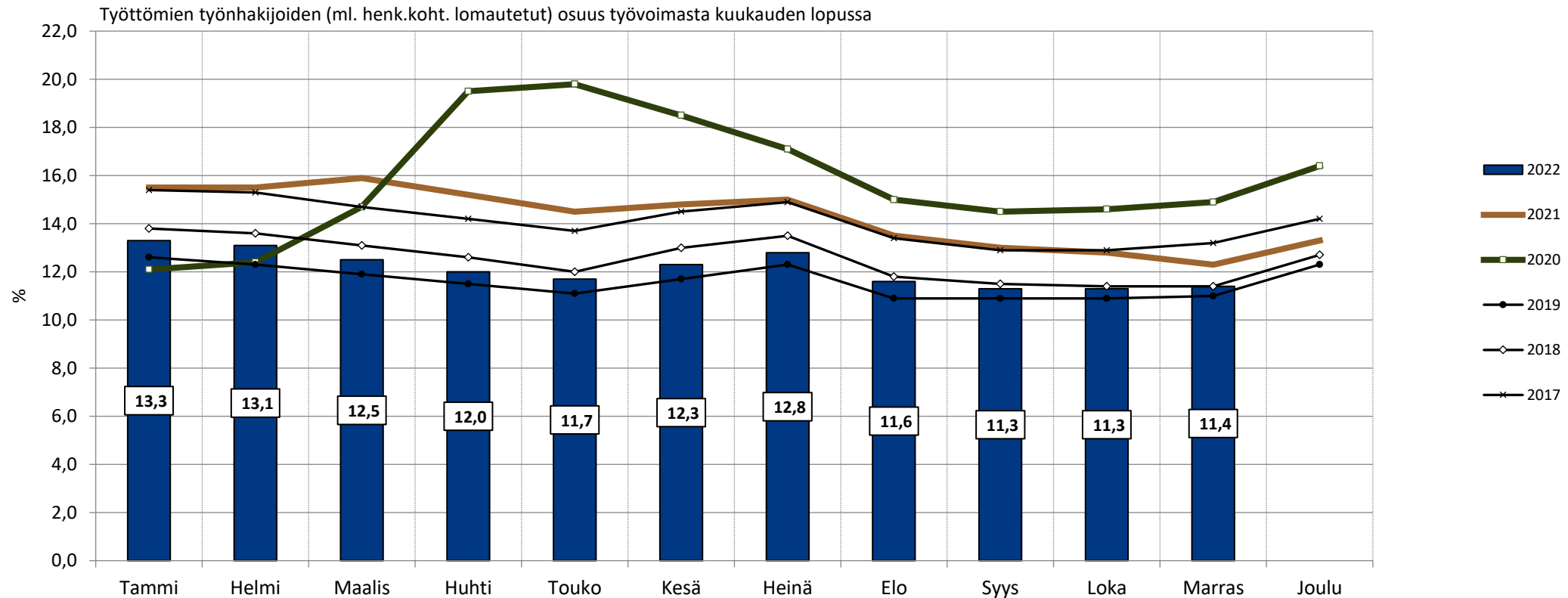
Työttömien osuus työvoimasta kuukauden lopussa Kanta-Hämeen maakunnassa vuosina 2017–2022



Hämeen ELY-keskuksen alueella toimii kaksi työllisyyden kuntakokeilua. Lahden seudun kuntakokeilua hallinnoi Lahti kumppaneinaan Asikkala, Hollola, Kärkölä ja Orimattila. Hämeenlinnan seudun kokeilua hallinnoi Hämeenlinna kumppaneinaan Hattula ja Janakkala. <https://tem.fi/tyollisyyskokeilut>

Työttömien osuuden laskennassa käytetty kuntien työvoima on päivitetty maaliskuun tilastojen yhteydessä. Työvoima vuodelle 2022 on Tilastokeskuksen työssäkäyntitilaston vuoden 2020 lopullinen työvoima. Samalla %-osuudet tammi-helmikuulle ovat saattaneet muuttua.

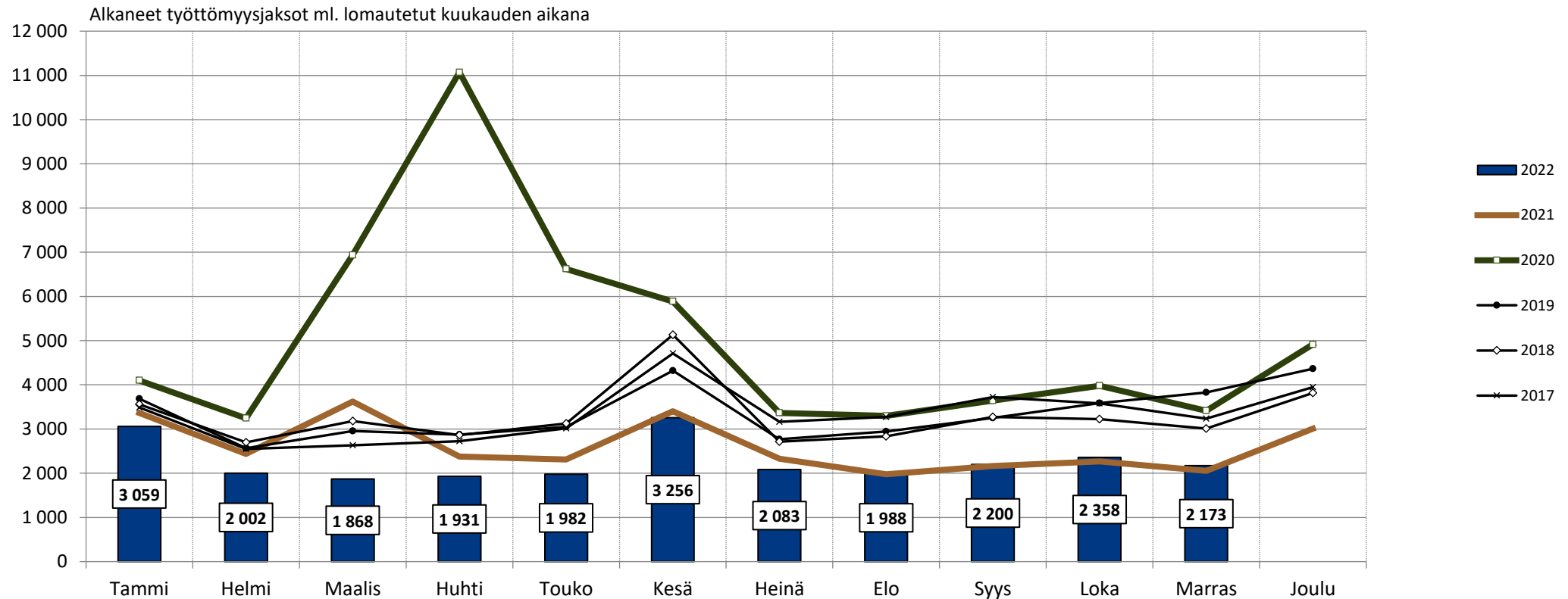
Työttömien osuus työvoimasta kuukauden lopussa Päijät-Hämeen maakunnassa vuosina 2017–2022



Hämeen ELY-keskuksen alueella toimii kaksi työllisyyden kuntakokeilua. Lahden seudun kuntakokeilua hallinnoi Lahti kumppaneinaan Asikkala, Hollola, Kärkölä ja Orimattila. Hämeenlinnan seudun kokeilua hallinnoi Hämeenlinna kumppaneinaan Hattula ja Janakkala. <https://tem.fi/tyollisyyskokeilut>

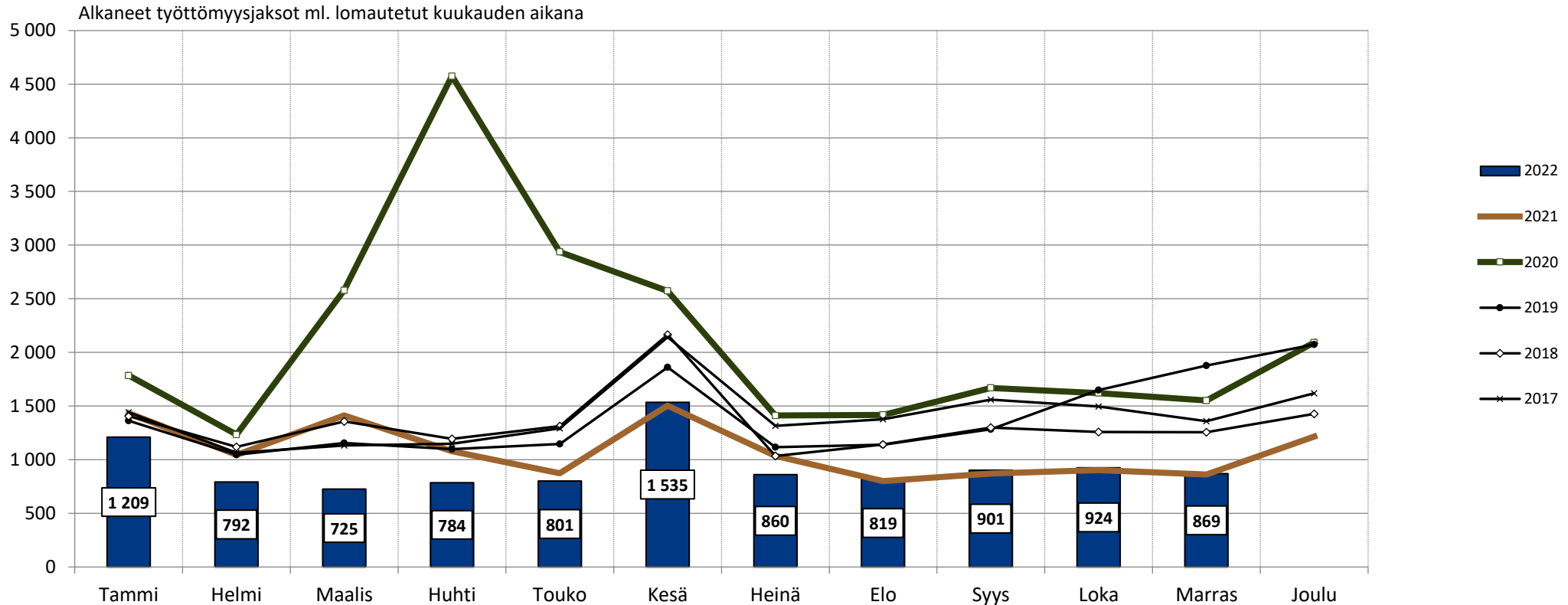
Työttömien osuuden laskennassa käytetty kuntien työvoima on päivitetty maaliskuun tilastojen yhteydessä. Työvoima vuodelle 2022 on Tilastokeskuksen työssäkäyntitilaston vuoden 2020 lopullinen työvoima. Samalla %-osuudet tammi-helmikuulle ovat saattaneet muuttua.

Alkaneet työttömyysjaksot kuukauden aikana Hämeen ELY-keskuksen alueella vuosina 2017–2022



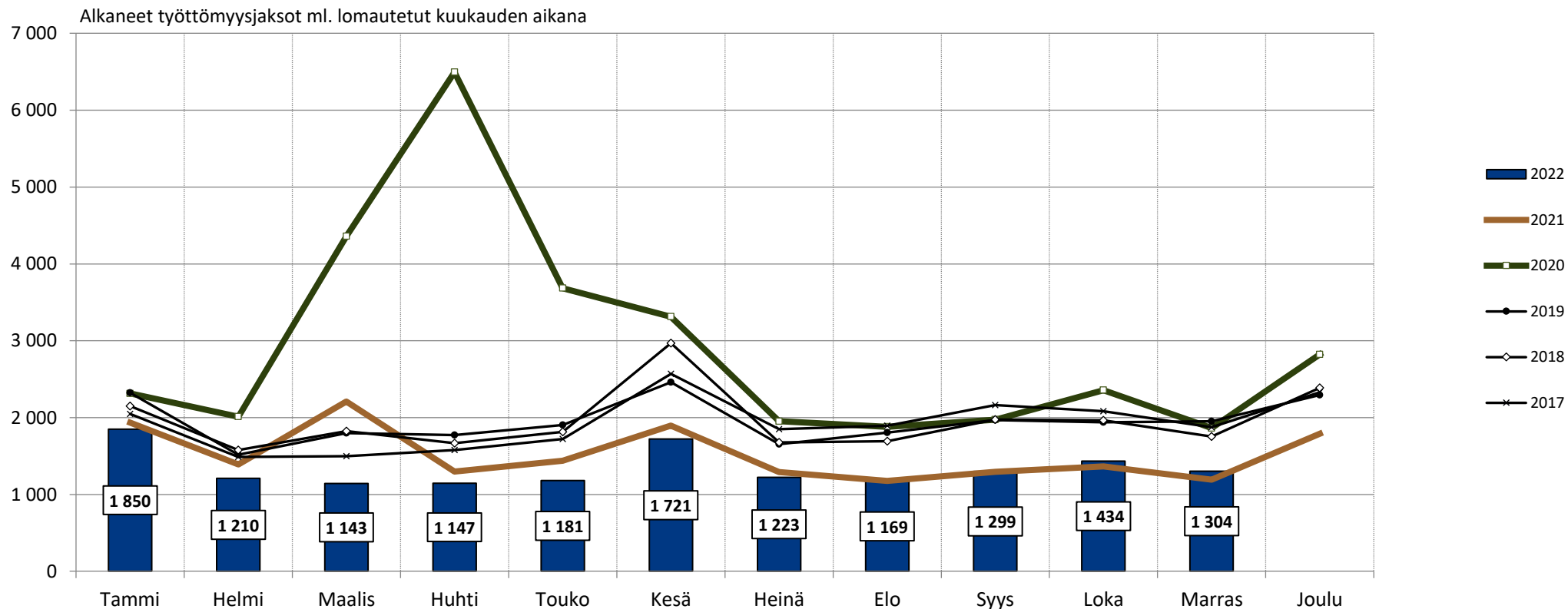
Hämeen ELY-keskuksen alueella toimii kaksi työllisyyden kuntakokeilua. Lahden seudun kuntakokeilua hallinnoi Lahti kumppaneinaan Asikkala, Hollola, Kärkölä ja Orimattila. Hämeenlinnan seudun kokeilua hallinnoi Hämeenlinna kumppaneinaan Hattula ja Janakkala. <https://tem.fi/tyollisyyskokeilut>

Alkaneet työttömyysjaksot kuukauden aikana Kanta-Hämeen maakunnassa vuosina 2017–2022



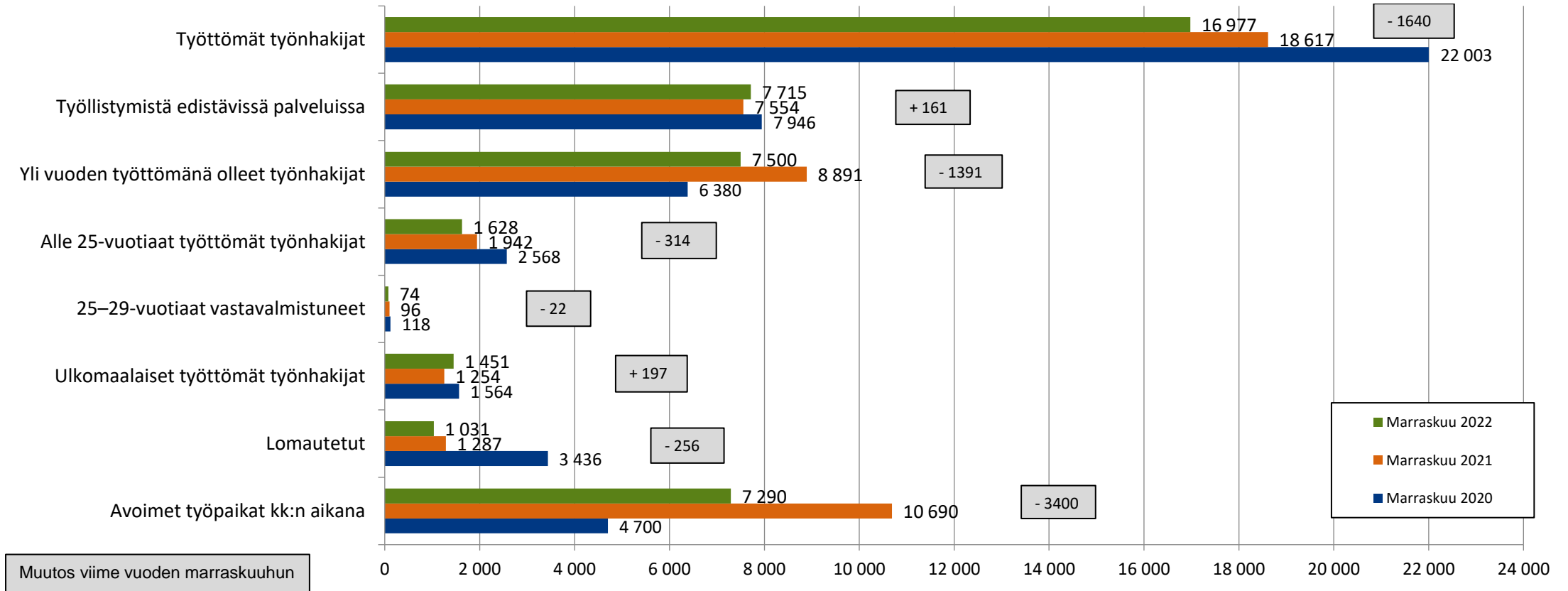
Hämeen ELY-keskuksen alueella toimii kaksi työllisyyden kuntakokeilua. Lahden seudun kuntakokeilua hallinnoi Lahti kumppaneinaan Asikkala, Hollola, Kärkölä ja Orimattila. Hämeenlinnan seudun kokeilua hallinnoi Hämeenlinna kumppaneinaan Hattula ja Janakkala. <https://tem.fi/tyollisyyskokeilut>

Alkaneet työttömyysjaksot kuukauden aikana Päijät-Hämeen maakunnassa vuosina 2017–2022



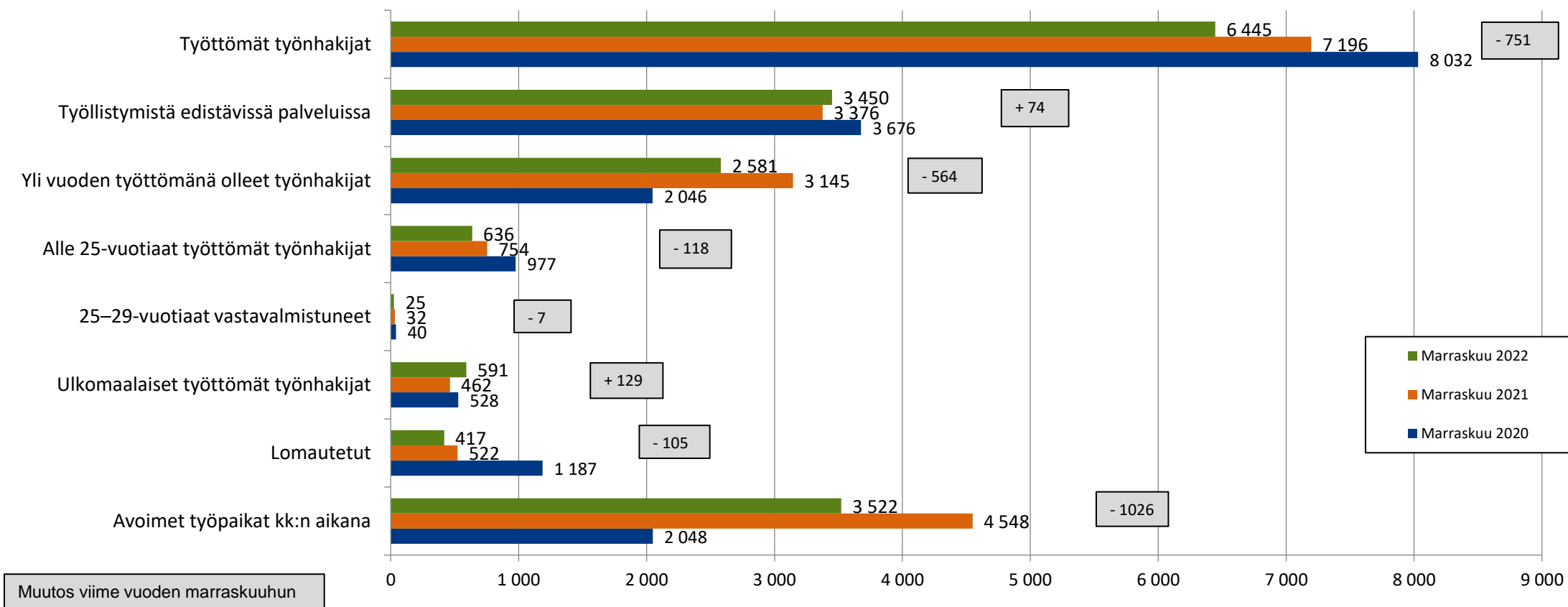
Hämeen ELY-keskuksen alueella toimii kaksi työllisyyden kuntakokeilua. Lahden seudun kuntakokeilua hallinnoi Lahti kumppaneinaan Asikkala, Hollola, Kärkölä ja Orimattila. Hämeenlinnan seudun kokeilua hallinnoi Hämeenlinna kumppaneinaan Hattula ja Janakkala. <https://tem.fi/tyollisyyskokeilut>

Hämeen ELY-keskuksen alueen työttömät työnhakijat eri ryhmissä ja avoimet työpaikat TE-toimistossa ja kuntakokeiluissa marraskuussa 2020-2022



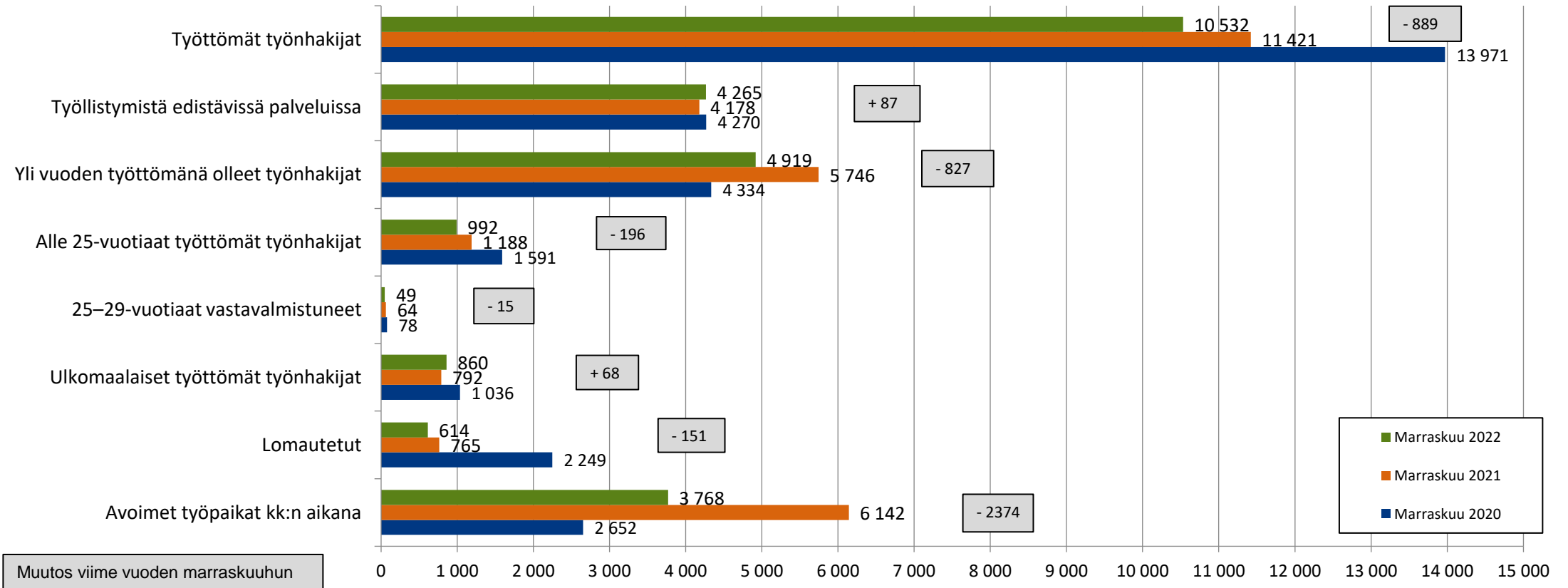
Hämeen ELY-keskuksen alueella toimii kaksi työllisyyden kuntakokeilua. Lahden seudun kuntakokeilua hallinnoi Lahti kumppaneinaan Asikkala, Hollola, Kärkölä ja Orimattila. Hämeenlinnan seudun kokeilua hallinnoi Hämeenlinna kumppaneinaan Hattula ja Janakkala. <https://tem.fi/tyollisyyskokeilut>

Kanta-Hämeen työttömät työnhakijat eri ryhmissä ja avoimet työpaikat TE-toimistossa ja kuntakokeilussa marraskuussa 2020-2022



Hämeen ELY-keskuksen alueella toimii kaksi työllisyys kuntakokeilua. Lahden seudun kuntakokeilua hallinnoi Lahti kumppaneinaan Asikkala, Hollola, Kärkölä ja Orimattila. Hämeenlinnan seudun kokeilua hallinnoi Hämeenlinna kumppaneinaan Hattula ja Janakkala. <https://tem.fi/tyollisyyskokeilut>

Päijät-Hämeen työttömät työnhakijat eri ryhmissä ja avoimet työpaikat TE-toimistossa ja kuntakokeiluissa marraskuussa 2020-2022



Hämeen ELY-keskuksen alueella toimii kaksi työllisyyden kuntakokeilua. Lahden seudun kuntakokeilua hallinnoi Lahti kumppaneinaan Asikkala, Hollola, Kärkölä ja Orimattila. Hämeenlinnan seudun kokeilua hallinnoi Hämeenlinna kumppaneinaan Hattula ja Janakkala. <https://tem.fi/tyollisyyskokeilut>

Työttömyysaste ja työttömät työnhakijat kuukauden lopussa ja avoimet työpaikat (Hämeen ELY-keskusalue ja koko maa)

Tilanne	Hämeen ELY-keskuksen alue					Koko maa				
	kuukauden lopussa	11/2022	muutos: 10/2022	muutos: 11/2021		11/2022	muutos: 10/2022	muutos: 11/2021		
Työttömät %	9,9	0,1	-1,0		8,9	0,1	-0,7			
Alle 25-vuotiaat %	11,2	-0,5	-1,5		9,8	-0,1	-0,7			
Ulkomaalaiset %	23,8	1,0	1,9		22,6	0,4	1,4			
Työttömät työnhakijat	16 977	135	0,8 %	-1 640	-8,8 %	234 837	2 469	1,1 %	-17 884	-7,1 %
- Lomautetut	1 031	190	22,6 %	-256	-19,9 %	13 856	3 002	27,7 %	-4 778	-25,6 %
- Alle 25-vuotiaat	1 628	-62	-3,7 %	-314	-16,2 %	23 232	-328	-1,4 %	-3 297	-12,4 %
- 25-29 v. vastavalm.	74	-2	-2,6 %	-22	-22,9 %	1 523	-67	-4,2 %	-326	-17,6 %
- Yli 50-vuotiaat	7 426	63	0,8 %	-733	-9,0 %	90 269	984	1,1 %	-9 500	-9,5 %
- Yli vuoden työttömänä	7 500	-174	-2,3 %	-1 391	-15,6 %	86 078	-1 652	-1,9 %	-20 125	-18,9 %
- Ulkomaalaiset	1 451	64	4,6 %	197	15,7 %	32 369	642	2,0 %	3 381	11,7 %
Avoimet työpaikat kk:n aikana	7 290	-1 627	-18,2 %	-3 400	-31,8 %	135 567	-24 960	-15,5 %	-32 563	-19,4 %
Palveluissa kk:n lopussa	7 715	79	1,0 %	161	2,1 %	117 634	1 368	1,2 %	2 664	2,3 %

Hämeen ELY-keskuksen alueella toimii kaksi työllisyyden kuntakokeilua. Lahden seudun kuntakokeilua hallinnoi Lahti kumppaneinaan Asikkala, Hollola, Kärkölä ja Orimattila. Hämeenlinnan seudun kokeilua hallinnoi Hämeenlinna kumppaneinaan Hattula ja Janakkala. <https://tem.fi/tyollisyyskokeilut>

Työttömien osuuden laskennassa käytetty kuntien työvoima on päivittynyt maaliskuun tilastojen yhteydessä. Työvoima vuodelle 2022 on Tilastokeskuksen työssäkäyntitilaston vuoden 2020 lopullinen työvoima. Samalla %-osuudet tammi-helmikuulle ovat saattaneet muuttua.

Työttömien osuus (%) työvoimasta kuukauden lopussa

KUNTA	11/2022	10/22	11/21	muutos 10/22	muutos 11/21	KUNTA	11/2022	10/22	11/21	muutos 10/22	muutos 11/21
Hattula	5,3	4,8	6,3	0,5	-1,0	Asikkala	7,1	7,1	9,1	0,0	-2,0
Hämeenlinna	9,3	9,3	10,8	0,0	-1,5	Hollola	6,7	6,9	8,1	-0,2	-1,4
Janakkala	7,4	7,3	8,4	0,1	-1,0	Iitti	8,5	8,6	9,4	-0,1	-0,9
Hämeenlinnan seutu	8,6	8,5	9,9	0,1	-1,3	Kärkölä	8,6	8,7	8,7	-0,1	-0,1
Forssa	9,1	9,3	10,6	-0,2	-1,5	Lahti	12,8	12,8	13,9	0,0	-1,1
Humppila	9,7	8,5	9,6	1,2	0,1	Orimattila	9,4	9,1	9,8	0,3	-0,4
Jokioinen	6,7	5,9	6,1	0,8	0,6	Padasjoki	10,5	10,5	11,2	0,0	-0,7
Tammela	6,4	6,1	7,1	0,3	-0,7	Lahden seutu	11,2	11,2	12,3	0,0	-1,1
Ypäjä	7,4	7,5	8,2	-0,1	-0,8	Hartola	12,3	12,0	10,5	0,3	1,8
Forssan seutu	8,1	7,9	8,9	0,2	-0,8	Heinola	13,1	12,8	13,1	0,3	0,0
Hausjärvi	6,2	6,0	6,7	0,2	-0,5	Sysmä	9,0	8,3	10,0	0,7	-1,0
Loppi	5,2	5,1	6,1	0,1	-0,9	Heinolan seutu	12,5	12,2	12,4	0,3	0,1
Riihimäki	8,6	8,5	8,8	0,1	-0,2	PÄIJÄT-HÄME	11,4	11,3	12,3	0,1	-0,9
Riihimäen seutu	7,5	7,5	8,0	0,0	-0,5						
KANTA-HÄME	8,2	8,1	9,2	0,1	-1,0						

Hämeen ELY-keskuksen alueella toimii kaksi työllisyyden kuntakokeilua. Lahden seudun kuntakokeilua hallinnoi Lahti kumppaneinaan Asikkala, Hollola, Kärkölä ja Orimattila. Hämeenlinnan seudun kokeilua hallinnoi Hämeenlinna kumppaneinaan Hattula ja Janakkala. <https://tem.fi/tyollisyyskokeilut>

Työttömien osuuden laskennassa käytetty kuntien työvoima on päivitetty maaliskuun tilastojen yhteydessä. Työvoima vuodelle 2022 on Tilastokeskuksen työssäkäyntitilaston vuoden 2020 lopullinen työvoima. Samalla %-osuudet tammi-helmikuulle ovat saattaneet muuttua.

Työttömät työnhakijat (ml. lomautetut) TE-toimistossa ja kuntakokeiluissa kuukauden lopussa asuinkunnan mukaan

KUNTA	11/2022	10/22	11/21	muutos 10/22	muutos 11/21	KUNTA	11/2022	10/22	11/21	muutos 10/22	muutos 11/21
Hattula	233	213	277	20	9 %	Asikkala	233	231	296	2	1 %
Hämeenlinna	2 915	2 895	3 345	20	1 %	Hollola	707	729	864	-22	-3 %
Janakkala	564	553	642	11	2 %	Iitti	236	240	263	-4	-2 %
Hämeenlinnan seutu	3 712	3 661	4 264	51	1 %	Kärkölä	170	172	173	-2	-1 %
Forssa	642	655	746	-13	-2 %	Lahti	7 153	7 135	7 742	18	0 %
Humppila	93	82	93	11	13 %	Orimattila	683	662	708	21	3 %
Jokioinen	156	138	144	18	13 %	Padasjoki	113	113	122	0	0 %
Tammela	175	166	195	9	5 %	Lahden seutu	9 295	9 282	10 168	13	0 %
Ypäjä	79	80	87	-1	-1 %	Hartola	123	120	109	3	3 %
Forssan seutu	1 145	1 121	1 265	24	2 %	Heinola	996	976	1 013	20	2 %
Hausjärvi	243	235	261	8	3 %	Sysmä	118	109	131	9	8 %
Loppi	187	183	217	4	2 %	Heinolan seutu	1 237	1 205	1 253	32	3 %
Riihimäki	1 158	1 155	1 189	3	0 %	PÄIJÄT-HÄME	10 532	10 487	11 421	45	0 %
Riihimäen seutu	1 588	1 573	1 667	15	1 %						
KANTA-HÄME	6 445	6 355	7 196	90	1 %						

Hämeen ELY-keskuksen alueella toimii kaksi työllisyyden kuntakokeilua. Lahden seudun kuntakokeilua hallinnoi Lahti kumppaneinaan Asikkala, Hollola, Kärkölä ja Orimattila. Hämeenlinnan seudun kokeilua hallinnoi Hämeenlinna kumppaneinaan Hattula ja Janakkala. <https://tem.fi/tyollisyyskokeilut>

Työttömistä kokoaikaisesti lomautetut TE-toimistossa ja kuntakokeiluissa kuukauden lopussa asuinkunnan mukaan

KUNTA	11/2022	10/22	11/21	muutos 10/22	muutos 11/21
Hattula	20	15	23	5 33 %	-3 -13 %
Hämeenlinna	163	140	224	23 16 %	-61 -27 %
Janakkala	32	28	48	4 14 %	-16 -33 %
Hämeenlinnan seutu	215	183	295	32 17 %	-80 -27 %
Forssa	49	33	47	16 48 %	2 4 %
Humppila	19	10	8	9 90 %	11 138 %
Jokioinen	17	8	11	9 113 %	6 55 %
Tammela	21	16	24	5 31 %	-3 -13 %
Ypäjä	9	8	11	1 13 %	-2 -18 %
Forssan seutu	115	75	101	40 53 %	14 14 %
Hausjärvi	14	12	19	2 17 %	-5 -26 %
Loppi	25	18	34	7 39 %	-9 -26 %
Riihimäki	48	46	73	2 4 %	-25 -34 %
Riihimäen seutu	87	76	126	11 14 %	-39 -31 %
KANTA-HÄME	417	334	522	83 25 %	-105 -20 %

KUNTA	11/2022	10/22	11/21	muutos 10/22	muutos 11/21
Asikkala	18	13	28	5 38 %	-10 -36 %
Hollola	72	62	72	10 16 %	0 0 %
Iitti	20	17	20	3 18 %	0 0 %
Kärkölä	18	16	16	2 13 %	2 13 %
Lahti	338	270	474	68 25 %	-136 -29 %
Orimattila	57	47	73	10 21 %	-16 -22 %
Padasjoki	6	6	6	0 0 %	0 0 %
Lahden seutu	529	431	689	98 23 %	-160 -23 %
Hartola	20	19	8	1 5 %	12 150 %
Heinola	55	48	58	7 15 %	-3 -5 %
Sysmä	10	9	10	1 11 %	0 0 %
Heinolan seutu	85	76	76	9 12 %	9 12 %
PÄIJÄT-HÄME	614	507	765	107 21 %	-151 -20 %

Hämeen ELY-keskuksen alueella toimii kaksi työllisyyden kuntakokeilua. Lahden seudun kuntakokeilua hallinnoi Lahti kumppaneinaan Asikkala, Hollola, Kärkölä ja Orimattila. Hämeenlinnan seudun kokeilua hallinnoi Hämeenlinna kumppaneinaan Hattula ja Janakkala. <https://tem.fi/tyollisyyskokeilut>

Alle 25-vuotiaiden työttömien työnhakijoiden osuus (%) alle 25-vuotiaasta työvoimasta kuukauden lopussa

KUNTA	11/2022	10/22	11/21	muutos 10/22	muutos 11/21	KUNTA	11/2022	10/22	11/21	muutos 10/22	muutos 11/21
Hattula	3,9	4,2	6,4	-0,3	-2,5	Asikkala	7,4	5,8	11,1	1,6	-3,7
Hämeenlinna	10,4	10,8	11,7	-0,4	-1,3	Hollola	6,9	8,5	7,4	-1,6	-0,5
Janakkala	9,2	9,4	12,8	-0,2	-3,6	Iitti	6,0	7,1	9,8	-1,1	-3,8
Hämeenlinnan seutu	9,7	10,1	11,5	-0,4	-1,8	Kärkölä	5,8	8,6	6,6	-2,8	-0,8
Forssa	9,7	11,4	12,2	-1,7	-2,5	Lahti	14,0	14,4	15,6	-0,4	-1,6
Humppila	6,0	6,0	7,8	0,0	-1,8	Orimattila	12,9	12,4	12,8	0,5	0,1
Jokioinen	9,0	7,1	6,5	1,9	2,5	Padasjoki	6,5	6,5	8,9	0,0	-2,4
Tammela	3,4	4,8	8,1	-1,4	-4,7	Lahden seutu	12,7	13,2	14,2	-0,5	-1,5
Ypäjä	7,9	9,0	3,8	-1,1	4,1	Hartola	6,7	6,7	8,6	0,0	-1,9
Forssan seutu	8,2	9,3	10,1	-1,1	-1,9	Heinola	14,2	14,2	14,6	0,0	-0,4
Hausjärvi	9,5	8,6	11,8	0,9	-2,3	Sysmä	5,4	5,4	9,6	0,0	-4,2
Loppi	3,0	3,9	4,1	-0,9	-1,1	Heinolan seutu	12,7	12,7	13,7	0,0	-1,0
Riihimäki	11,6	11,6	11,1	0,0	0,5	PÄIJÄT-HÄME	12,7	13,1	14,1	-0,4	-1,4
Riihimäen seutu	10,2	10,2	10,3	0,0	-0,1						
KANTA-HÄME	9,6	10,0	10,9	-0,4	-1,3						

Hämeen ELY-keskuksen alueella toimii kaksi työllisyyden kuntakokeilua. Lahden seudun kuntakokeilua hallinnoi Lahti kumppaneinaan Asikkala, Hollola, Kärkölä ja Orimattila. Hämeenlinnan seudun kokeilua hallinnoi Hämeenlinna kumppaneinaan Hattula ja Janakkala. <https://tem.fi/tyollisyyskokeilut>

Työttömien osuuden laskennassa käytetty kuntien työvoima on päivittynyt maaliskuun tilastojen yhteydessä. Työvoima vuodelle 2022 on Tilastokeskuksen työssäkäyntitilaston vuoden 2020 lopullinen työvoima. Samalla %-osuudet tammi-helmikuulle ovat saattaneet muuttua.

Alle 25-vuotiaat työttömät työnhakijat (ml. lomautetut) TE-toimistossa ja kuntakokeiluissa kuukauden lopussa asuinkunnan mukaan

KUNTA	11/2022	10/22	11/21	muutos 10/22		muutos 11/21	
Hattula	11	12	18	-1	-8 %	-7	-39 %
Hämeenlinna	300	311	355	-11	-4 %	-55	-15 %
Janakkala	45	46	70	-1	-2 %	-25	-36 %
Hämeenlinnan seutu	356	369	443	-13	-4 %	-87	-20 %
Forssa	73	86	94	-13	-15 %	-21	-22 %
Humppila	5	5	...	0	0 %
Jokioinen	14	11	11	3	27 %	3	27 %
Tammela	7	10	16	-3	-30 %	-9	-56 %
Ypäjä	7	8	...	-1	-13 %
Forssan seutu	106	120	130	-14	-12 %	-24	-18 %
Hausjärvi	20	18	24	2	11 %	-4	-17 %
Loppi	7	9	10	-2	-22 %	-3	-30 %
Riihimäki	147	147	147	0	0 %	0	0 %
Riihimäen seutu	174	174	181	0	0 %	-7	-4 %
KANTA-HÄME	636	663	754	-27	-4 %	-118	-16 %

KUNTA	11/2022	10/22	11/21	muutos 10/22		muutos 11/21	
Asikkala	14	11	23	3	27 %	-9	-39 %
Hollola	43	53	50	-10	-19 %	-7	-14 %
Iitti	11	13	18	-2	-15 %	-7	-39 %
Kärkölä	9
Lahti	762	787	908	-25	-3 %	-146	-16 %
Orimattila	66	63	70	3	5 %	-4	-6 %
Padasjoki	7
Lahden seutu	908	943	1 085	-35	-4 %	-177	-16 %
Hartola	5
Heinola	77	77	91	0	0 %	-14	-15 %
Sysmä	7
Heinolan seutu	84	84	103	0	0 %	-19	-18 %
PÄIJÄT-HÄME	992	1 027	1 188	-35	-3 %	-196	-16 %

Hämeen ELY-keskuksen alueella toimii kaksi työllisyyden kuntakokeilua. Lahden seudun kuntakokeilua hallinnoi Lahti kumppaneinaan Asikkala, Hollola, Kärkölä ja Orimattila. Hämeenlinnan seudun kokeilua hallinnoi Hämeenlinna kumppaneinaan Hattula ja Janakkala. <https://tem.fi/tyollisyyskokeilut>

25–29-vuotiaat vastavalmistuneet työttömät työnhakijat TE-toimistossa ja kuntakokeiluissa kuukauden lopussa seutu- ja maakunnan mukaan

	11/2022	10/22	11/21	muutos 10/22		muutos 11/21	
Hämeenlinnan seutu	15	17	23	-2	-12 %	-8	-35 %
Forssan seutu	5	5	...	0	0 %
Riihimäen seutu	5	7	...	-2	-29 %
KANTA-HÄME	25	29	32	-4	-14 %	-7	-22 %

	11/2022	10/22	11/21	muutos 10/22		muutos 11/21	
Lahden seutu	42	41	...	1	2 %
Heinolan seutu	7	6	...	1	17 %
PÄIJÄT-HÄME	49	47	64	2	4 %	-15	-23 %

Hämeen ELY-keskuksen alueella toimii kaksi työllisyyden kuntakokeilua. Lahden seudun kuntakokeilua hallinnoi Lahti kumppaneinaan Asikkala, Hollola, Kärkölä ja Orimattila. Hämeenlinnan seudun kokeilua hallinnoi Hämeenlinna kumppaneinaan Hattula ja Janakkala. <https://tem.fi/tyollisyyskokeilut>

Ulkomaalaisten työttömien työnhakijoiden osuus (%) ulkomaalaisesta työvoimasta kuukauden lopussa

KUNTA	11/2022	10/22	11/21	muutos 10/22	muutos 11/21	KUNTA	11/2022	10/22	11/21	muutos 10/22	muutos 11/21
Hattula	10,3	8,8	14,9	1,5	-4,6	Asikkala	20,5	20,5	12,9	0,0	7,6
Hämeenlinna	21,5	21,3	23,3	0,2	-1,8	Hollola	17,6	16,7	17,4	0,9	0,2
Janakkala	17,4	16,9	16,8	0,5	0,6	Iitti	22,2	22,2	14,6	0,0	7,6
Hämeenlinnan seutu	20,4	20,2	22,0	0,2	-1,6	Kärkölä	13,0	15,9	10,6	-2,9	2,4
Forssa	15,4	14,8	16,5	0,6	-1,1	Lahti	26,1	25,2	25,9	0,9	0,2
Humppila	20,0	13,3	11,8	6,7	8,2	Orimattila	15,7	16,7	19,4	-1,0	-3,7
Jokioinen	20,8	10,4	4,2	10,4	16,6	Padasjoki	64,7	64,7	35,7	0,0	29,0
Tammela	24,5	20,4	21,7	4,1	2,8	Lahden seutu	24,6	23,9	24,1	0,7	0,5
Ypäjä	16,7	16,7	0,0	0,0	16,7	Hartola	41,7	37,5	52,4	4,2	-10,7
Forssan seutu	17,1	15,0	15,1	2,1	2,0	Heinola	21,2	20,1	18,7	1,1	2,5
Hausjärvi	11,8	9,2	14,8	2,6	-3,0	Sysmä	28,6	23,8	16,0	4,8	12,6
Loppi	20,7	18,5	37,0	2,2	-16,3	Heinolan seutu	23,4	21,7	20,9	1,7	2,5
Riihimäki	37,8	34,3	13,5	3,5	24,3	PÄIJÄT-HÄME	24,5	23,7	23,8	0,8	0,7
Riihimäen seutu	31,3	28,1	16,1	3,2	15,2						
KANTA-HÄME	22,9	21,4	19,1	1,5	3,8						

Hämeen ELY-keskuksen alueella toimii kaksi työllisyyden kuntakokeilua. Lahden seudun kuntakokeilua hallinnoi Lahti kumppaneinaan Asikkala, Hollola, Kärkölä ja Orimattila. Hämeenlinnan seudun kokeilua hallinnoi Hämeenlinna kumppaneinaan Hattula ja Janakkala. <https://tem.fi/tyollisyyskokeilut>

Työttömien osuuden laskennassa käytetty kuntien työvoima on päivittynyt maaliskuun tilastojen yhteydessä. Työvoima vuodelle 2022 on Tilastokeskuksen työssäkäyntitilaston vuoden 2020 lopullinen työvoima. Samalla %-osuudet tammi-helmikuulle ovat saattaneet muuttua.

Ulkomaalaiset työttömät työnhakijat TE-toimistossa ja kuntakokeilussa kuukauden lopussa asuinkunnan mukaan

KUNTA	11/2022	10/22	11/21	muutos 10/22		muutos 11/21	
Hattula	7	6	10	1	17 %	-3	-30 %
Hämeenlinna	249	247	248	2	1 %	1	0 %
Janakkala	30	29	29	1	3 %	1	3 %
Hämeenlinnan seutu	286	282	287	4	1 %	-1	0 %
Forssa	53	51	48	2	4 %	5	10 %
Humppila
Jokioinen	10	5	...	5	100 %
Tammela	12	10	10	2	20 %	2	20 %
Ypäjä	0
Forssan seutu	80	70	62	10	14 %	18	29 %
Hausjärvi	14	11	16	3	27 %	-2	-13 %
Loppi	19	17	27	2	12 %	-8	-30 %
Riihimäki	192	174	70	18	10 %	122	174 %
Riihimäen seutu	225	202	113	23	11 %	112	99 %
KANTA-HÄME	591	554	462	37	7 %	129	28 %

KUNTA	11/2022	10/22	11/21	muutos 10/22		muutos 11/21	
Asikkala	16	16	9	0	0 %	7	78 %
Hollola	39	37	38	2	5 %	1	3 %
Iitti	10	10	6	0	0 %	4	67 %
Kärkölä	9	11	7	-2	-18 %	2	29 %
Lahti	673	649	629	24	4 %	44	7 %
Orimattila	31	33	37	-2	-6 %	-6	-16 %
Padasjoki	11	11	5	0	0 %	6	120 %
Lahden seutu	789	767	731	22	3 %	58	8 %
Hartola	10	9	...	1	11 %
Heinola	55	52	46	3	6 %	9	20 %
Sysmä	6	5	...	1	20 %
Heinolan seutu	71	66	61	5	8 %	10	16 %
PÄIJÄT-HÄME	860	833	792	27	3 %	68	9 %

Hämeen ELY-keskuksen alueella toimii kaksi työllisyyden kuntakokeilua. Lahden seudun kuntakokeilua hallinnoi Lahti kumppaneinaan Asikkala, Hollola, Kärkölä ja Orimattila. Hämeenlinnan seudun kokeilua hallinnoi Hämeenlinna kumppaneinaan Hattula ja Janakkala. <https://tem.fi/tyollisyyskokeilut>

Yli vuoden työttömänä olleet TE-toimistossa ja kuntakokeiluissa kuukauden lopussa asuinkunnan mukaan

KUNTA	11/2022	10/22	11/21	muutos 10/22	muutos 11/21	KUNTA	11/2022	10/22	11/21	muutos 10/22	muutos 11/21
Hattula	82	85	128	-3	-4 %	Asikkala	92	93	128	-1	-1 %
Hämeenlinna	1 305	1 340	1 601	-35	-3 %	Hollola	279	287	403	-8	-3 %
Janakkala	209	218	272	-9	-4 %	Iitti	84	93	108	-9	-10 %
Hämeenlinnan seutu	1 596	1 643	2 001	-47	-3 %	Kärkölä	61	62	72	-1	-2 %
Forssa	247	243	292	4	2 %	Lahti	3 512	3 591	4 040	-79	-2 %
Humppila	41	39	41	2	5 %	Orimattila	315	321	311	-6	-2 %
Jokioinen	56	55	65	1	2 %	Padasjoki	39	41	56	-2	-5 %
Tammela	68	71	93	-3	-4 %	Lahden seutu	4 382	4 488	5 118	-106	-2 %
Ypäjä	37	39	46	-2	-5 %	Hartola	45	46	49	-1	-2 %
Forssan seutu	449	447	537	2	0 %	Heinola	431	441	520	-10	-2 %
Hausjärvi	94	91	87	3	3 %	Sysmä	61	57	59	4	7 %
Loppi	69	70	73	-1	-1 %	Heinolan seutu	537	544	628	-7	-1 %
Riihimäki	373	391	447	-18	-5 %	PÄIJÄT-HÄME	4 919	5 032	5 746	-113	-2 %
Riihimäen seutu	536	552	607	-16	-3 %						
KANTA-HÄME	2 581	2 642	3 145	-61	-2 %						

Hämeen ELY-keskuksen alueella toimii kaksi työllisyyden kuntakokeilua. Lahden seudun kuntakokeilua hallinnoi Lahti kumppaneinaan Asikkala, Hollola, Kärkölä ja Orimattila. Hämeenlinnan seudun kokeilua hallinnoi Hämeenlinna kumppaneinaan Hattula ja Janakkala. <https://tem.fi/tyollisyyskokeilut>

Aktivointiaste* (%) kuukauden lopussa

KUNTA	11/2022	10/22	11/21	muutos 10/22	muutos 11/21	KUNTA	11/2022	10/22	11/21	muutos 10/22	muutos 11/21
Hattula	35,5	38,1	29,0	-2,6	6,5	Asikkala	37,5	36,7	28,0	0,8	9,5
Hämeenlinna	32,4	32,4	28,3	0,0	4,1	Hollola	32,1	31,7	25,5	0,4	6,6
Janakkala	33,2	32,8	28,5	0,4	4,7	Iitti	32,4	32,4	29,7	0,0	2,7
Hämeenlinnan seutu	32,7	32,8	28,3	-0,1	4,4	Kärkölä	40,4	39,6	36,4	0,8	4,0
Forssa	42,0	41,8	39,6	0,2	2,4	Lahti	28,5	28,2	26,6	0,3	1,9
Humppila	21,8	26,8	29,0	-5,0	-7,2	Orimattila	27,0	26,8	24,6	0,2	2,4
Jokioinen	32,5	36,1	36,3	-3,6	-3,8	Padasjoki	19,9	20,4	20,8	-0,5	-0,9
Tammela	26,5	26,9	28,8	-0,4	-2,3	Lahden seutu	29,2	28,9	26,6	0,3	2,6
Ypäjä	32,5	32,2	28,1	0,3	4,4	Hartola	29,3	28,6	37,7	0,7	-8,4
Forssan seutu	36,8	37,7	36,3	-0,9	0,5	Heinola	23,9	24,5	25,4	-0,6	-1,5
Hausjärvi	32,7	34,4	35,4	-1,7	-2,7	Sysmä	35,9	38,8	36,7	-2,9	-0,8
Loppi	35,1	34,2	36,4	0,9	-1,3	Heinolan seutu	25,8	26,4	28,0	-0,6	-2,2
Riihimäki	39,6	39,4	37,1	0,2	2,5	PÄIJÄT-HÄME	28,8	28,6	26,8	0,2	2,0
Riihimäen seutu	38,1	38,1	36,7	0,0	1,4						
KANTA-HÄME	34,9	35,1	31,9	-0,2	3,0						

Hämeen ELY-keskuksen alueella toimii kaksi työllisyyden kuntakokeilua. Lahden seudun kuntakokeilua hallinnoi Lahti kumppaneinaan Asikkala, Hollola, Kärkölä ja Orimattila. Hämeenlinnan seudun kokeilua hallinnoi Hämeenlinna kumppaneinaan Hattula ja Janakkala. <https://tem.fi/tyollisyyskokeilut>

*= Palveluissa yhteensä laskentapäivänä olleiden osuus palveluissa yhteensä laskentapäivänä olleiden ja työttömien työnhakijoiden summasta.

TE-palveluiden* piirissä olevat kuukauden lopussa asuinkunnan mukaan

KUNTA	11/2022	10/22	11/21	muutos 10/22	muutos 11/21	KUNTA	11/2022	10/22	11/21	muutos 10/22	muutos 11/21
Hattula	128	131	113	-3	-2 %	Asikkala	140	134	115	6	4 %
Hämeenlinna	1 396	1 385	1 318	11	1 %	Hollola	335	339	295	-4	-1 %
Janakkala	280	270	256	10	4 %	Iitti	113	115	111	-2	-2 %
Hämeenlinnan seutu	1 804	1 786	1 687	18	1 %	Kärkölä	115	113	99	2	2 %
Forssa	465	470	489	-5	-1 %	Lahti	2 852	2 798	2 808	54	2 %
Humppila	26	30	38	-4	-13 %	Orimattila	253	242	231	11	5 %
Jokioinen	75	78	82	-3	-4 %	Padasjoki	28	29	32	-1	-3 %
Tammela	63	61	79	2	3 %	Lahden seutu	3 836	3 770	3 691	66	2 %
Ypäjä	38	38	34	0	0 %	Hartola	51	48	66	3	6 %
Forssan seutu	667	677	722	-10	-1 %	Heinola	312	316	345	-4	-1 %
Hausjärvi	118	123	143	-5	-4 %	Sysmä	66	69	76	-3	-4 %
Loppi	101	95	124	6	6 %	Heinolan seutu	429	433	487	-4	-1 %
Riihimäki	760	752	700	8	1 %	PÄIJÄT-HÄME	4 265	4 203	4 178	62	1 %
Riihimäen seutu	979	970	967	9	1 %						
KANTA-HÄME	3 450	3 433	3 376	17	0 %						

Hämeen ELY-keskuksen alueella toimii kaksi työllisyyden kuntakokeilua. Lahden seudun kuntakokeilua hallinnoi Lahti kumppaneinaan Asikkala, Hollola, Kärkölä ja Orimattila. Hämeenlinnan seudun kokeilua hallinnoi Hämeenlinna kumppaneinaan Hattula ja Janakkala. <https://tem.fi/tyollisyyskokeilut>

*=Valtiolle työllistetyt, kuntiin työllistetyt, yksityiselle sektorille työllistetyt, työvoimakoulutuksessa, valmennuksessa, työ/koulutuskokeilussa, vuorotteluvapaasijaisena, kuntouttavassa työtoiminnassa, omaehtoisessa opiskelussa

HUOM. TEM Työnvälitystilaston syyskuun 2022 lukuja on korjattu jälkepäin työllistettyjen osalta, mikä näkyy myös palveluissa olevien yhteismäärässä.

Työttömät työnhakijat TE-toimistossa ja kuntakokeiluissa Hämeen ELY-keskusalueella ikäryhmittäin kuukauden lopussa

TYÖTTÖMÄT TYÖNHAKIJAT	11/2022	10/22	11/21	muutos 10/22		muutos 11/21	
15-19 v	328	367	392	-39	-11 %	-64	-16 %
20-24 v	1 300	1 323	1 550	-23	-2 %	-250	-16 %
25-29 v	1 433	1 438	1 658	-5	0 %	-225	-14 %
30-34 v	1 675	1 632	1 771	43	3 %	-96	-5 %
35-39 v	1 654	1 628	1 758	26	2 %	-104	-6 %
40-44 v	1 566	1 554	1 680	12	1 %	-114	-7 %
45-49 v	1 595	1 537	1 649	58	4 %	-54	-3 %
50-54 v	1 850	1 823	2 162	27	1 %	-312	-14 %
55-59 v	2 372	2 316	2 625	56	2 %	-253	-10 %
60-64 v	3 133	3 150	3 311	-17	-1 %	-178	-5 %
yli 64 v	71	74	61	-3	-4 %	10	16 %
Yhteensä	16 977	16 842	18 617	135	1 %	-1 640	-9 %

Hämeen ELY-keskuksen alueella toimii kaksi työllisyyden kuntakokeilua. Lahden seudun kuntakokeilua hallinnoi Lahti kumppaneinaan Asikkala, Hollola, Kärkölä ja Orimattila. Hämeenlinnan seudun kokeilua hallinnoi Hämeenlinna kumppaneinaan Hattula ja Janakkala. <https://tem.fi/tyollisyyskokeilut>

Työttömät työnhakijat TE-toimistossa ja kuntakokeilussa Kanta-Hämeessä ikäryhmittäin kuukauden lopussa

TYÖTTÖMÄT TYÖNHAKIJAT	11/2022	10/22	11/21	muutos 10/22		muutos 11/21	
15-19 v	138	161	147	-23	-14 %	-9	-6 %
20-24 v	498	502	607	-4	-1 %	-109	-18 %
25-29 v	571	582	658	-11	-2 %	-87	-13 %
30-34 v	662	618	684	44	7 %	-22	-3 %
35-39 v	623	624	697	-1	0 %	-74	-11 %
40-44 v	577	575	650	2	0 %	-73	-11 %
45-49 v	604	574	601	30	5 %	3	0 %
50-54 v	694	667	823	27	4 %	-129	-16 %
55-59 v	867	828	993	39	5 %	-126	-13 %
60-64 v	1 189	1 200	1 309	-11	-1 %	-120	-9 %
yli 64 v	22	24	27	-2	-8 %	-5	-19 %
Yhteensä	6 445	6 355	7 196	90	1 %	-751	-10 %

Hämeen ELY-keskuksen alueella toimii kaksi työllisyyden kuntakokeilua. Lahden seudun kuntakokeilua hallinnoi Lahti kumppaneinaan Asikkala, Hollola, Kärkölä ja Orimattila. Hämeenlinnan seudun kokeilua hallinnoi Hämeenlinna kumppaneinaan Hattula ja Janakkala. <https://tem.fi/tyollisyyskokeilut>

Työttömät työnhakijat TE-toimistossa ja kuntakokeilussa Päijät-Hämeessä ikäryhmittäin kuukauden lopussa

TYÖTTÖMÄT TYÖNHAKIJAT	11/2022	10/22	11/21	muutos 10/22		muutos 11/21	
15-19 v	190	206	245	-16	-8 %	-55	-22 %
20-24 v	802	821	943	-19	-2 %	-141	-15 %
25-29 v	862	856	1 000	6	1 %	-138	-14 %
30-34 v	1 013	1 014	1 087	-1	0 %	-74	-7 %
35-39 v	1 031	1 004	1 061	27	3 %	-30	-3 %
40-44 v	989	979	1 030	10	1 %	-41	-4 %
45-49 v	991	963	1 048	28	3 %	-57	-5 %
50-54 v	1 156	1 156	1 339	0	0 %	-183	-14 %
55-59 v	1 505	1 488	1 632	17	1 %	-127	-8 %
60-64 v	1 944	1 950	2 002	-6	0 %	-58	-3 %
yli 64 v	49	50	34	-1	-2 %	15	44 %
Yhteensä	10 532	10 487	11 421	45	0 %	-889	-8 %

Hämeen ELY-keskuksen alueella toimii kaksi työllisyyden kuntakokeilua. Lahden seudun kuntakokeilua hallinnoi Lahti kumppaneinaan Asikkala, Hollola, Kärkölä ja Orimattila. Hämeenlinnan seudun kokeilua hallinnoi Hämeenlinna kumppaneinaan Hattula ja Janakkala. <https://tem.fi/tyollisyyskokeilut>

Työttömät työnhakijat TE-toimistossa ja kuntakokeiluissa Hämeen ELY-keskusalueella koulutusasteittain kuukauden lopussa

TYÖTTÖMÄT TYÖNHAKIJAT	11/2022	10/22	11/21	muutos 10/22	muutos 11/21		
Alempi perusaste	542	535	681	7	1 %	-139	-20 %
Ylempi perusaste	3 867	3 869	4 355	-2	0 %	-488	-11 %
Toinen aste	8 659	8 552	9 528	107	1 %	-869	-9 %
Erikoisammattikoulutusaste	94	90	111	4	4 %	-17	-15 %
Alin korkea-aste	1 118	1 112	1 233	6	1 %	-115	-9 %
Alempi korkeakouluaste	1 128	1 139	1 198	-11	-1 %	-70	-6 %
Ylempi korkeakouluaste	562	573	676	-11	-2 %	-114	-17 %
Tutkijakoulutusaste	39	39	37	0	0 %	2	5 %
Koulutusaste tuntematon	968	933	798	35	4 %	170	21 %
Yhteensä	16 977	16 842	18 617	135	1 %	-1 640	-9 %

Hämeen ELY-keskuksen alueella toimii kaksi työllisyyden kuntakokeilua. Lahden seudun kuntakokeilua hallinnoi Lahti kumppaneinaan Asikkala, Hollola, Kärkölä ja Orimattila. Hämeenlinnan seudun kokeilua hallinnoi Hämeenlinna kumppaneinaan Hattula ja Janakkala. <https://tem.fi/tyollisyyskokeilut>

Työttömät työnhakijat TE-toimistossa ja kuntakokeilussa Kanta-Hämeessä koulutusasteittain kuukauden lopussa

TYÖTTÖMÄT TYÖNHAKIJAT	11/2022	10/22	11/21	muutos 10/22		muutos 11/21	
Alempi perusaste	228	221	296	7	3 %	-68	-23 %
Ylempi perusaste	1 268	1 269	1 459	-1	0 %	-191	-13 %
Toinen aste	3 331	3 265	3 789	66	2 %	-458	-12 %
Erikoisammattikoulutusaste	43	37	48	6	16 %	-5	-10 %
Alin korkea-aste	471	461	524	10	2 %	-53	-10 %
Alempi korkeakouluaste	426	440	449	-14	-3 %	-23	-5 %
Ylempi korkeakouluaste	214	214	299	0	0 %	-85	-28 %
Tutkijakoulutusaste	20	18	20	2	11 %	0	0 %
Koulutusaste tuntematon	444	430	312	14	3 %	132	42 %
Yhteensä	6 445	6 355	7 196	90	1 %	-751	-10 %

Hämeen ELY-keskuksen alueella toimii kaksi työllisyyden kuntakokeilua. Lahden seudun kuntakokeilua hallinnoi Lahti kumppaneinaan Asikkala, Hollola, Kärkölä ja Orimattila. Hämeenlinnan seudun kokeilua hallinnoi Hämeenlinna kumppaneinaan Hattula ja Janakkala. <https://tem.fi/tyollisyyskokeilut>

Työttömät työnhakijat TE-toimistossa ja kuntakokeilussa Päijät-Hämeessä koulutusasteittain kuukauden lopussa

TYÖTTÖMÄT TYÖNHAKIJAT	11/2022	10/22	11/21	muutos 10/22		muutos 11/21	
					%		%
Alempi perusaste	314	314	385	0	0 %	-71	-18 %
Ylempi perusaste	2 599	2 600	2 896	-1	0 %	-297	-10 %
Toinen aste	5 328	5 287	5 739	41	1 %	-411	-7 %
Erikoisammattikoulutusaste	51	53	63	-2	-4 %	-12	-19 %
Alin korkea-aste	647	651	709	-4	-1 %	-62	-9 %
Alempi korkeakouluaste	702	699	749	3	0 %	-47	-6 %
Ylempi korkeakouluaste	348	359	377	-11	-3 %	-29	-8 %
Tutkijakoulutusaste	19	21	17	-2	-10 %	2	12 %
Koulutusaste tuntematon	524	503	486	21	4 %	38	8 %
Yhteensä	10 532	10 487	11 421	45	0 %	-889	-8 %

Hämeen ELY-keskuksen alueella toimii kaksi työllisyyden kuntakokeilua. Lahden seudun kuntakokeilua hallinnoi Lahti kumppaneinaan Asikkala, Hollola, Kärkölä ja Orimattila. Hämeenlinnan seudun kokeilua hallinnoi Hämeenlinna kumppaneinaan Hattula ja Janakkala. <https://tem.fi/tyollisyyskokeilut>

Työttömät työnhakijat TE-toimistossa ja kuntakokeiluissa Hämeen ELY-keskusalueella ammattiryhmittäin kuukauden lopussa

TYÖTTÖMÄT TYÖNHAKIJAT	11/2022	10/22	11/21	muutos 10/22		muutos 11/21	
Johtajat	219	223	266	-4	-2 %	-47	-18 %
Erytisasiantuntijat	1 584	1 598	1 752	-14	-1 %	-168	-10 %
Asiantuntijat	1 456	1 453	1 546	3	0 %	-90	-6 %
Toimisto- ja asiakaspalvelutyöntekijät	934	935	1 066	-1	0 %	-132	-12 %
Palvelu- ja myyntityöntekijät	2 848	2 881	3 238	-33	-1 %	-390	-12 %
Maanviljelijät, metsätyöntekijät ym.	425	354	504	71	20 %	-79	-16 %
Rakennus-, korjaus- ja valmistustyöntekijät	3 330	3 244	3 689	86	3 %	-359	-10 %
Prosessi- ja kuljetustyöntekijät	1 456	1 422	1 610	34	2 %	-154	-10 %
Muut työntekijät	1 610	1 586	1 720	24	2 %	-110	-6 %
Sotilaat	8	8	12	0	0 %	-4	-33 %
Ammatteihin luokittelemattomat ryhmät	3 107	3 138	3 214	-31	-1 %	-107	-3 %
Yhteensä	16 977	16 842	18 617	135	1 %	-1 640	-9 %

Hämeen ELY-keskuksen alueella toimii kaksi työllisyyden kuntakokeilua. Lahden seudun kuntakokeilua hallinnoi Lahti kumppaneinaan Asikkala, Hollola, Kärkölä ja Orimattila. Hämeenlinnan seudun kokeilua hallinnoi Hämeenlinna kumppaneinaan Hattula ja Janakkala. <https://tem.fi/tyollisyyskokeilut>

Työttömät työnhakijat TE-toimistossa ja kuntakokeilussa Kanta-Hämeessä ammattiryhmittäin kuukauden lopussa

TYÖTTÖMÄT TYÖNHAKIJAT	11/2022	10/22	11/21	muutos 10/22		muutos 11/21	
Johtajat	...	83	109
Eriyisiasiantuntijat	630	626	704	4	1 %	-74	-11 %
Asiantuntijat	547	549	598	-2	0 %	-51	-9 %
Toimisto- ja asiakaspalvelutyöntekijät	362	363	422	-1	0 %	-60	-14 %
Palvelu- ja myyntityöntekijät	1 033	1 031	1 270	2	0 %	-237	-19 %
Maanviljelijät, metsätyöntekijät ym.	190	144	243	46	32 %	-53	-22 %
Rakennus-, korjaus- ja valmistustyöntekijät	1 288	1 242	1 446	46	4 %	-158	-11 %
Prosessi- ja kuljetustyöntekijät	541	529	589	12	2 %	-48	-8 %
Muut työntekijät	592	577	653	15	3 %	-61	-9 %
Sotilaat	...	5	5
Ammatteihin luokittelemattomat ryhmät	1 183	1 206	1 157	-23	-2 %	26	2 %
Yhteensä	6 445	6 355	7 196	90	1 %	-751	-10 %

Hämeen ELY-keskuksen alueella toimii kaksi työllisyyden kuntakokeilua. Lahden seudun kuntakokeilua hallinnoi Lahti kumppaneinaan Asikkala, Hollola, Kärkölä ja Orimattila. Hämeenlinnan seudun kokeilua hallinnoi Hämeenlinna kumppaneinaan Hattula ja Janakkala. <https://tem.fi/tyollisyyskokeilut>

Työttömät työnhakijat TE-toimistossa ja kuntakokeilussa Päijät-Hämeessä ammattiryhmittäin kuukauden lopussa

TYÖTTÖMÄT TYÖNHAKIJAT	11/2022	10/22	11/21	muutos 10/22		muutos 11/21	
Johtajat	157
Erityisasiantuntijat	954	972	1 048	-18	-2 %	-94	-9 %
Asiantuntijat	909	904	948	5	1 %	-39	-4 %
Toimisto- ja asiakaspalvelutyöntekijät	572	572	644	0	0 %	-72	-11 %
Palvelu- ja myyntityöntekijät	1 815	1 850	1 968	-35	-2 %	-153	-8 %
Maanviljelijät, metsätyöntekijät ym.	235	210	261	25	12 %	-26	-10 %
Rakennus-, korjaus- ja valmistustyöntekijät	2 042	2 002	2 243	40	2 %	-201	-9 %
Prosessi- ja kuljetustyöntekijät	915	893	1 021	22	2 %	-106	-10 %
Muut työntekijät	1 018	1 009	1 067	9	1 %	-49	-5 %
Sotilaat	7
Ammatteihin luokittelemattomat ryhmät	1 924	1 932	2 057	-8	0 %	-133	-6 %
Yhteensä	10 532	10 487	11 421	45	0 %	-889	-8 %

Hämeen ELY-keskuksen alueella toimii kaksi työllisyyden kuntakokeilua. Lahden seudun kuntakokeilua hallinnoi Lahti kumppaneinaan Asikkala, Hollola, Kärkölä ja Orimattila. Hämeenlinnan seudun kokeilua hallinnoi Hämeenlinna kumppaneinaan Hattula ja Janakkala. <https://tem.fi/tyollisyyskokeilut>

Työttömistä kokoaikaisesti lomautetut TE-toimistossa ja kuntakokeiluissa Hämeen ELY-keskusalueella ammattiryhmittäin kuukauden lopussa

TYÖTTÖMISTÄ LOMAUTETUT	11/2022	10/22	11/21	muutos 10/22		muutos 11/21	
Johtajat	10	9	19	1	11 %	-9	-47 %
Erytisasiantuntijat	64	61	74	3	5 %	-10	-14 %
Asiantuntijat	70	60	95	10	17 %	-25	-26 %
Toimisto- ja asiakaspalvelutyöntekijät	33	30	50	3	10 %	-17	-34 %
Palvelu- ja myyntityöntekijät	97	96	244	1	1 %	-147	-60 %
Maanviljelijät, metsätyöntekijät ym.	11	8	16	3	38 %	-5	-31 %
Rakennus-, korjaus- ja valmistustyöntekijät	435	345	471	90	26 %	-36	-8 %
Prosessi- ja kuljetustyöntekijät	151	116	146	35	30 %	5	3 %
Muut työntekijät	80	68	112	12	18 %	-32	-29 %
Sotilaat	0	0	0	0	0 %	0	0 %
Ammatteihin luokittelemattomat ryhmät	80	48	60	32	67 %	20	33 %
Yhteensä	1 031	841	1 287	190	23 %	-256	-20 %

Hämeen ELY-keskuksen alueella toimii kaksi työllisyyden kuntakokeilua. Lahden seudun kuntakokeilua hallinnoi Lahti kumppaneinaan Asikkala, Hollola, Kärkölä ja Orimattila. Hämeenlinnan seudun kokeilua hallinnoi Hämeenlinna kumppaneinaan Hattula ja Janakkala. <https://tem.fi/tyollisyyskokeilut>

Työttömistä kokoaikaisesti lomautetut TE-toimistossa ja kuntakokeilussa Kanta-Hämeessä ammattiryhmittäin kuukauden lopussa

TYÖTTÖMISTÄ LOMAUTETUT	11/2022	10/22	11/21	muutos 10/22		muutos 11/21	
Johtajat
Erityisasiantuntijat	14	17	26	-3	-18 %	-12	-46 %
Asiantuntijat	33	30	45	3	10 %	-12	-27 %
Toimisto- ja asiakaspalvelutyöntekijät	13	13	21	0	0 %	-8	-38 %
Palvelu- ja myyntityöntekijät	31	32	86	-1	-3 %	-55	-64 %
Maanviljelijät, metsätyöntekijät ym.	9
Rakennus-, korjaus- ja valmistustyöntekijät	186	136	195	50	37 %	-9	-5 %
Prosessi- ja kuljetustyöntekijät	78	57	73	21	37 %	5	7 %
Muut työntekijät	30	25	43	5	20 %	-13	-30 %
Sotilaat	0	0	0	0	0 %	0	0 %
Ammatteihin luokittelemattomat ryhmät	23	13	20	10	77 %	3	15 %
Yhteensä	417	334	522	83	25 %	-105	-20 %

Hämeen ELY-keskuksen alueella toimii kaksi työllisyyden kuntakokeilua. Lahden seudun kuntakokeilua hallinnoi Lahti kumppaneinaan Asikkala, Hollola, Kärkölä ja Orimattila. Hämeenlinnan seudun kokeilua hallinnoi Hämeenlinna kumppaneinaan Hattula ja Janakkala. <https://tem.fi/tyollisyyskokeilut>

Työttömistä kokoaikaisesti lomautetut TE-toimistossa ja kuntakokeilussa Päijät-Hämeessä ammattiryhmittäin kuukauden lopussa

TYÖTTÖMISTÄ LOMAUTETUT	11/2022	10/22	11/21	muutos 10/22		muutos 11/21	
Johtajat	8	5	15	3	60 %	-7	-47 %
Eriyisiasiantuntijat	50	44	48	6	14 %	2	4 %
Asiantuntijat	37	30	50	7	23 %	-13	-26 %
Toimisto- ja asiakaspalvelutyöntekijät	20	17	29	3	18 %	-9	-31 %
Palvelu- ja myyntityöntekijät	66	64	158	2	3 %	-92	-58 %
Maanviljelijät, metsätyöntekijät ym.	7
Rakennus-, korjaus- ja valmistustyöntekijät	249	209	276	40	19 %	-27	-10 %
Prosessi- ja kuljetustyöntekijät	73	59	73	14	24 %	0	0 %
Muut työntekijät	50	43	69	7	16 %	-19	-28 %
Sotilaat	0	0	0	0	0 %	0	0 %
Ammatteihin luokittelemattomat ryhmät	57	35	40	22	63 %	17	43 %
Yhteensä	614	507	765	107	21 %	-151	-20 %

Hämeen ELY-keskuksen alueella toimii kaksi työllisyyden kuntakokeilua. Lahden seudun kuntakokeilua hallinnoi Lahti kumppaneinaan Asikkala, Hollola, Kärkölä ja Orimattila. Hämeenlinnan seudun kokeilua hallinnoi Hämeenlinna kumppaneinaan Hattula ja Janakkala. <https://tem.fi/tyollisyyskokeilut>

Uudet avoimet työpaikat TE-toimistossa kuukauden aikana kunnittain Kanta- ja Päijät-Hämeessä

KUNTA	11/2022	10/22	11/21	muutos 10/22		muutos 11/21	
Hattula	56	77	76	-21	-27 %	-20	-26 %
Hämeenlinna	972	1 008	1 064	-36	-4 %	-92	-9 %
Janakkala	148	71	160	77	108 %	-12	-8 %
Hämeenlinnan seutu	1 176	1 156	1 300	20	2 %	-124	-10 %
Forssa	105	157	193	-52	-33 %	-88	-46 %
Humppila	5	4	7	1	25 %	-2	-29 %
Jokioinen	22	37	19	-15	-41 %	3	16 %
Tammela	10	10	13	0	0 %	-3	-23 %
Ypäjä	18	2	13	16	800 %	5	38 %
Forssan seutu	160	210	245	-50	-24 %	-85	-35 %
Hausjärvi	30	36	61	-6	-17 %	-31	-51 %
Loppi	26	42	27	-16	-38 %	-1	-4 %
Riihimäki	307	328	479	-21	-6 %	-172	-36 %
Riihimäen seutu	363	406	567	-43	-11 %	-204	-36 %
KANTA-HÄME	1 699	1 772	2 112	-73	-4 %	-413	-20 %

KUNTA	11/2022	10/22	11/21	muutos 10/22		muutos 11/21	
Asikkala	15	37	82	-22	-59 %	-67	-82 %
Hollola	111	86	167	25	29 %	-56	-34 %
Iitti	21	29	36	-8	-28 %	-15	-42 %
Kärkölä	25	25	19	0	0 %	6	32 %
Lahti	1 326	1 505	2 704	-179	-12 %	-1 378	-51 %
Orimattila	93	75	82	18	24 %	11	13 %
Padasjoki	7	16	12	-9	-56 %	-5	-42 %
Lahden seutu	1 598	1 773	3 102	-175	-10 %	-1 504	-48 %
Hartola	8	21	21	-13	-62 %	-13	-62 %
Heinola	141	226	352	-85	-38 %	-211	-60 %
Sysmä	7	3	10	4	133 %	-3	-30 %
Heinolan seutu	156	250	383	-94	-38 %	-227	-59 %
PÄIJÄT-HÄME	1 754	2 023	3 485	-269	-13 %	-1 731	-50 %

Hämeen ELY-keskuksen alueella toimii kaksi työllisyyden kuntakokeilua. Lahden seudun kuntakokeilua hallinnoi Lahti kumppaneinaan Asikkala, Hollola, Kärkölä ja Orimattila. Hämeenlinnan seudun kokeilua hallinnoi Hämeenlinna kumppaneinaan Hattula ja Janakkala. <https://tem.fi/tyollisyyskokeilut>

Uudet avoimet työpaikat TE-toimistossa Hämeen ELY-keskuksen alueella ammattiryhmittäin kuukauden aikana

UUDET AVOIMET TYÖPAIKAT	11/2022	10/22	11/21	muutos 10/22		muutos 11/21	
Johtajat	16	30	26	-14	-47 %	-10	-38 %
Erytisasiantuntijat	357	306	378	51	17 %	-21	-6 %
Asiantuntijat	527	563	637	-36	-6 %	-110	-17 %
Toimisto- ja asiakaspalvelutyöntekijät	61	147	131	-86	-59 %	-70	-53 %
Palvelu- ja myyntityöntekijät	983	1 146	2 298	-163	-14 %	-1 315	-57 %
Maanviljelijät, metsätyöntekijät ym.	2	6	6	-4	-67 %	-4	-67 %
Rakennus-, korjaus- ja valmistustyöntekijät	640	644	817	-4	-1 %	-177	-22 %
Prosessi- ja kuljetustyöntekijät	371	376	542	-5	-1 %	-171	-32 %
Muut työntekijät	484	571	753	-87	-15 %	-269	-36 %
Sotilaat	2	0	0	2	0 %	2	0 %
Ammatteihin luokittelemattomat ryhmät	10	6	9	4	67 %	1	11 %
Yhteensä	3 453	3 795	5 597	-342	-9 %	-2 144	-38 %

Hämeen ELY-keskuksen alueella toimii kaksi työllisyyden kuntakokeilua. Lahden seudun kuntakokeilua hallinnoi Lahti kumppaneinaan Asikkala, Hollola, Kärkölä ja Orimattila. Hämeenlinnan seudun kokeilua hallinnoi Hämeenlinna kumppaneinaan Hattula ja Janakkala. <https://tem.fi/tyollisyyskokeilut>

Uudet avoimet työpaikat TE-toimistossa Kanta-Hämeessä ammattiryhmittäin kuukauden aikana

UUDET AVOIMET TYÖPAIKAT	11/2022	10/22	11/21	muutos 10/22		muutos 11/21	
Johtajat	6	18	18	-12	-67 %	-12	-67 %
Erytisasiantuntijat	182	128	143	54	42 %	39	27 %
Asiantuntijat	238	275	285	-37	-13 %	-47	-16 %
Toimisto- ja asiakaspalvelutyöntekijät	28	71	53	-43	-61 %	-25	-47 %
Palvelu- ja myyntityöntekijät	426	483	594	-57	-12 %	-168	-28 %
Maanviljelijät, metsätyöntekijät ym.	1	3	3	-2	-67 %	-2	-67 %
Rakennus-, korjaus- ja valmistustyöntekijät	353	342	394	11	3 %	-41	-10 %
Prosessi- ja kuljetustyöntekijät	215	209	242	6	3 %	-27	-11 %
Muut työntekijät	243	241	374	2	1 %	-131	-35 %
Sotilaat	2	0	0	2	0 %	2	0 %
Ammatteihin luokittelemattomat ryhmät	5	2	6	3	150 %	-1	-17 %
Yhteensä	1 699	1 772	2 112	-73	-4 %	-413	-20 %

Hämeen ELY-keskuksen alueella toimii kaksi työllisyyden kuntakokeilua. Lahden seudun kuntakokeilua hallinnoi Lahti kumppaneinaan Asikkala, Hollola, Kärkölä ja Orimattila. Hämeenlinnan seudun kokeilua hallinnoi Hämeenlinna kumppaneinaan Hattula ja Janakkala. <https://tem.fi/tyollisyyskokeilut>

Uudet avoimet työpaikat TE-toimistossa Päijät-Hämeessä ammattiryhmittäin kuukauden aikana

Uudet avoimet työpaikat	11/2022	10/22	11/21	muutos 10/22		muutos 11/21	
Johtajat	10	12	8	-2	-17 %	2	25 %
Erityisasiantuntijat	175	178	235	-3	-2 %	-60	-26 %
Asiantuntijat	289	288	352	1	0 %	-63	-18 %
Toimisto- ja asiakaspalvelutyöntekijät	33	76	78	-43	-57 %	-45	-58 %
Palvelu- ja myyntityöntekijät	557	663	1 704	-106	-16 %	-1 147	-67 %
Maanviljelijät, metsätyöntekijät ym.	1	3	3	-2	-67 %	-2	-67 %
Rakennus-, korjaus- ja valmistustyöntekijät	287	302	423	-15	-5 %	-136	-32 %
Prosessi- ja kuljetustyöntekijät	156	167	300	-11	-7 %	-144	-48 %
Muut työntekijät	241	330	379	-89	-27 %	-138	-36 %
Sotilaat	0	0	0	0	0 %	0	0 %
Ammatteihin luokittelemattomat ryhmät	5	4	3	1	25 %	2	67 %
Yhteensä	1 754	2 023	3 485	-269	-13 %	-1 731	-50 %

Hämeen ELY-keskuksen alueella toimii kaksi työllisyyden kuntakokeilua. Lahden seudun kuntakokeilua hallinnoi Lahti kumppaneinaan Asikkala, Hollola, Kärkölä ja Orimattila. Hämeenlinnan seudun kokeilua hallinnoi Hämeenlinna kumppaneinaan Hattula ja Janakkala. <https://tem.fi/tyollisyyskokeilut>