



Elinkeino-, liikenne- ja
ympäristökeskus

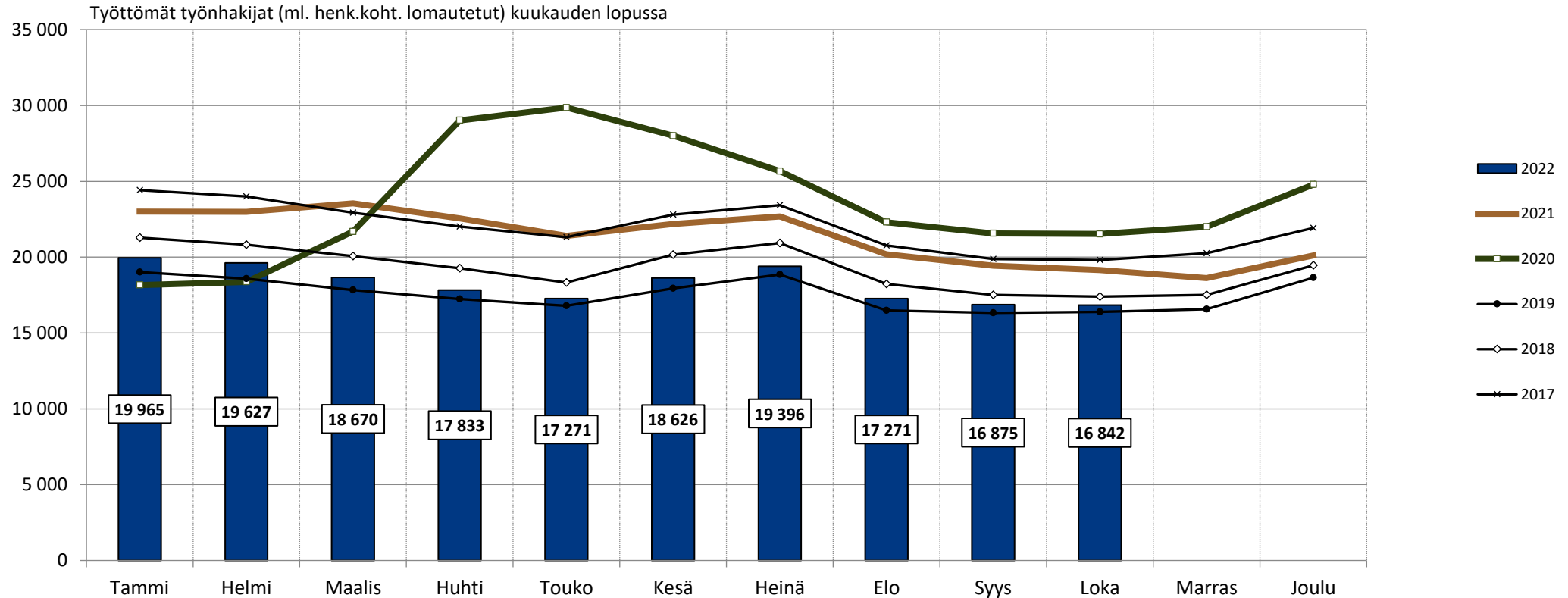
Työllisyyskatsauksen tilastoliite, Häme lokakuu 2022

Lähde: TEM/Työnvälitystilastot,
Päivittänyt: Hämeen ELY-keskus/Sanna Paakkunainen

Lähde: TEM / Työnvälitystilastot

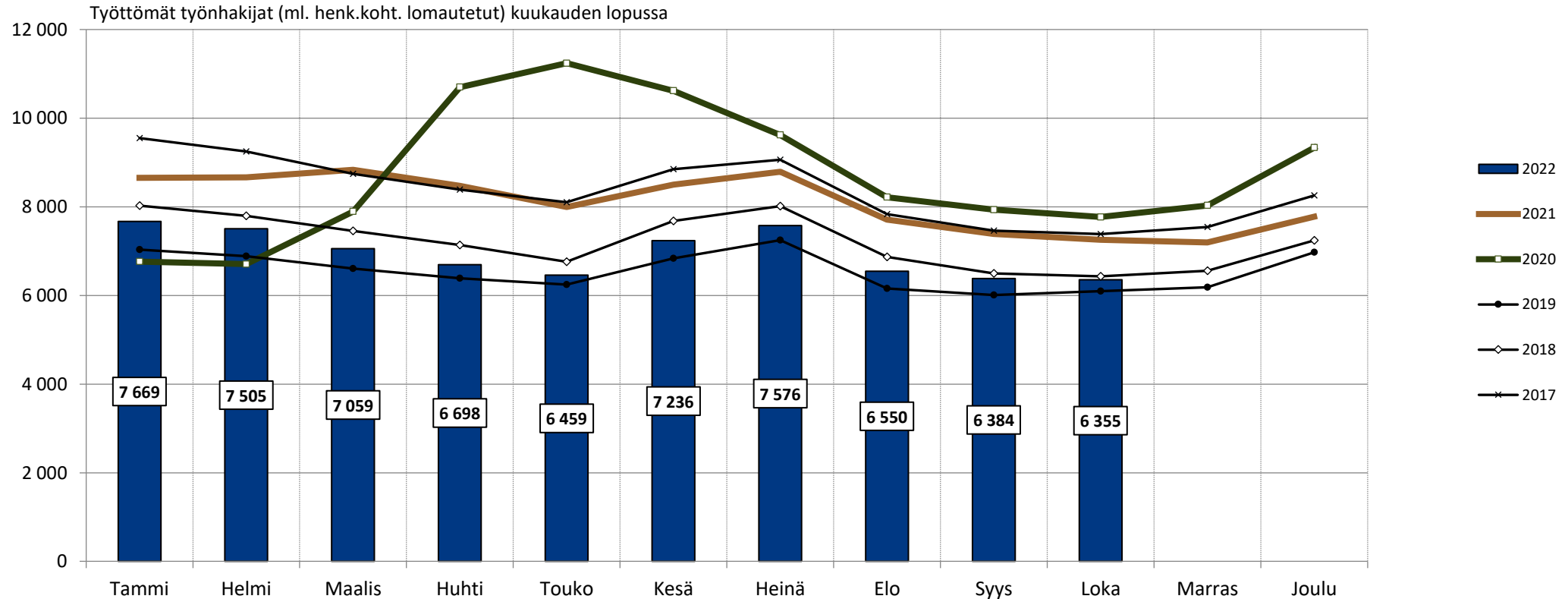
22.11.2022

Työttömät työnhakijat TE-toimistossa ja kuntakokeiluissa kuukauden lopussa Hämeen ELY-keskuksen alueella vuosina 2017–2022



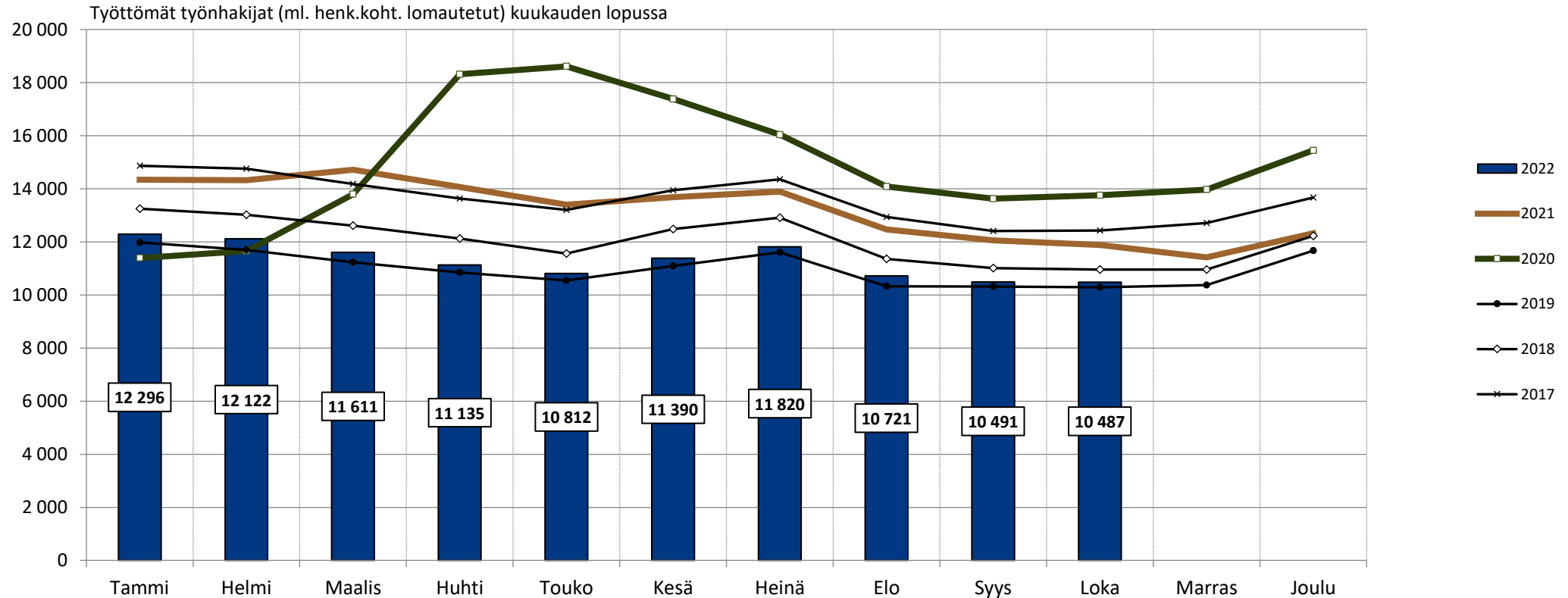
Hämeen ELY-keskuksen alueella toimii kaksi työllisyyden kuntakokeilua. Lahden seudun kuntakokeilua hallinnoi Lahti kumppaneinaan Asikkala, Hollola, Kärkölä ja Orimattila. Hämeenlinnan seudun kokeilua hallinnoi Hämeenlinna kumppaneinaan Hattula ja Janakkala. <https://tem.fi/tyollisyyskokeilut>

Työttömät työnhakijat TE-toimistossa ja kuntakokeiluissa kuukauden lopussa Kanta-Hämeen maakunnassa vuosina 2017–2022



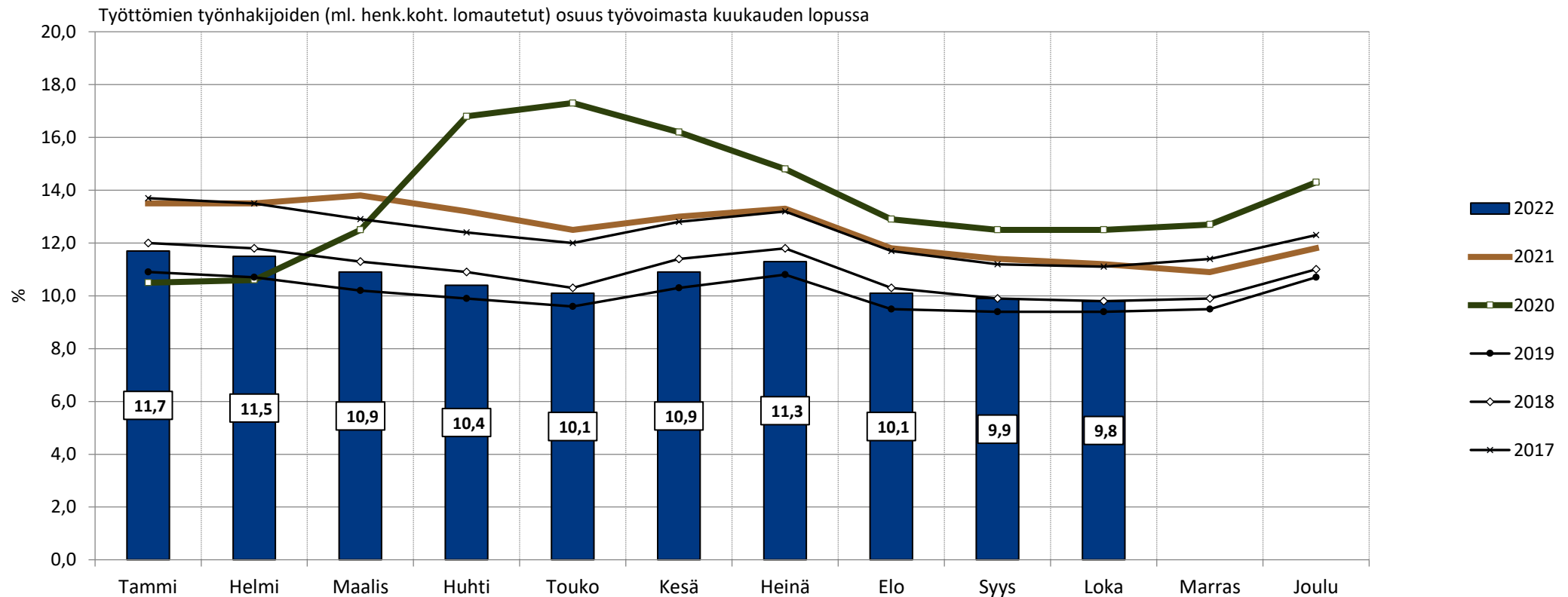
Hämeen ELY-keskuksen alueella toimii kaksi työllisyyden kuntakokeilua. Lahden seudun kuntakokeilua hallinnoi Lahti kumppaneinaan Asikkala, Hollola, Kärkölä ja Orimattila. Hämeenlinnan seudun kokeilua hallinnoi Hämeenlinna kumppaneinaan Hattula ja Janakkala. <https://tem.fi/tyollisyyskokeilut>

Työttömät työnhakijat TE-toimistossa ja kuntakokeiluissa kuukauden lopussa Päijät-Hämeen maakunnassa vuosina 2017–2022



Hämeen ELY-keskuksen alueella toimii kaksi työllisyyden kuntakokeilua. Lahden seudun kuntakokeilua hallinnoi Lahti kumppaneinaan Asikkala, Hollola, Kärkölä ja Orimattila. Hämeenlinnan seudun kokeilua hallinnoi Hämeenlinna kumppaneinaan Hattula ja Janakkala. <https://tem.fi/tyollisyyskokeilut>

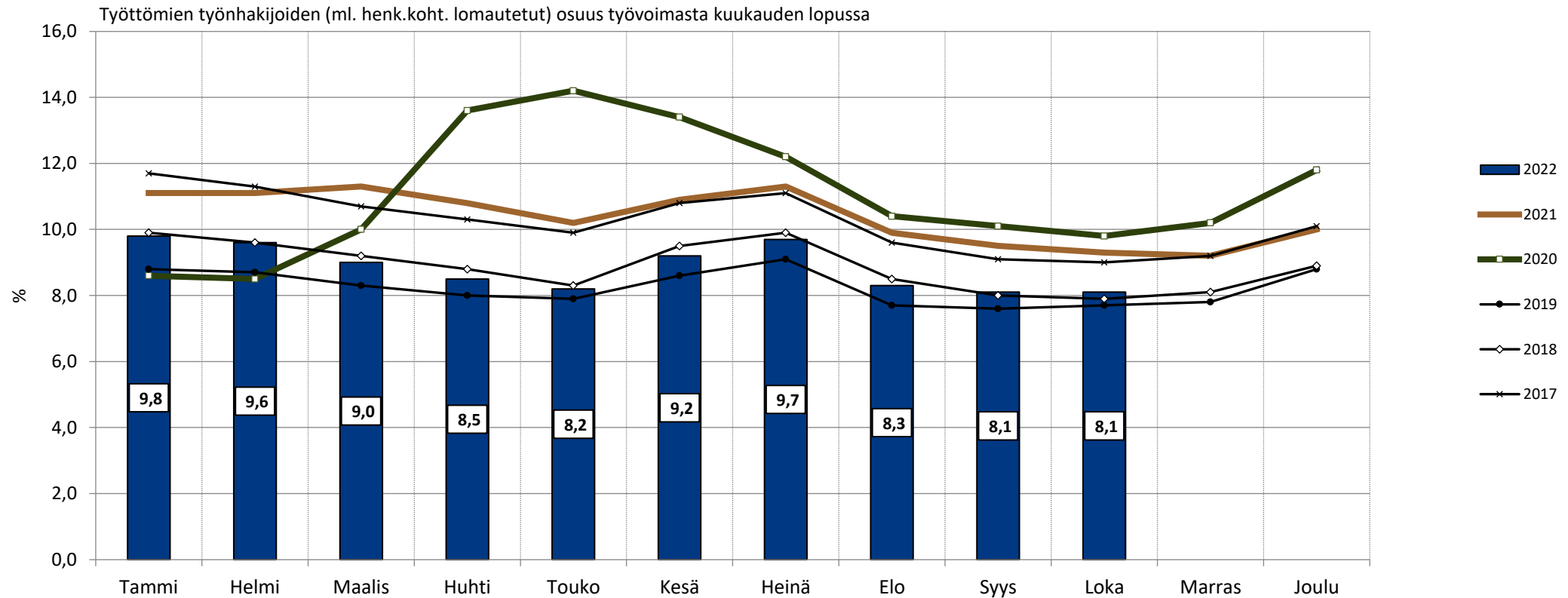
Työttömien osuus työvoimasta kuukauden lopussa Hämeen ELY-keskuksen alueella vuosina 2017–2022



Hämeen ELY-keskuksen alueella toimii kaksi työllisyyden kuntakokeilua. Lahden seudun kuntakokeilua hallinnoi Lahti kumppaneinaan Asikkala, Hollola, Kärkölä ja Orimattila. Hämeenlinnan seudun kokeilua hallinnoi Hämeenlinna kumppaneinaan Hattula ja Janakkala. <https://tem.fi/tyollisyyskokeilut>

Työttömien osuuden laskennassa käytetty kuntien työvoima on päivitetty maaliskuun tilastojen yhteydessä. Työvoima vuodelle 2022 on Tilastokeskuksen työssäkäyntitilaston vuoden 2020 lopullinen työvoima. Samalla %-osuudet tammi-helmikuulle ovat saattaneet muuttua.

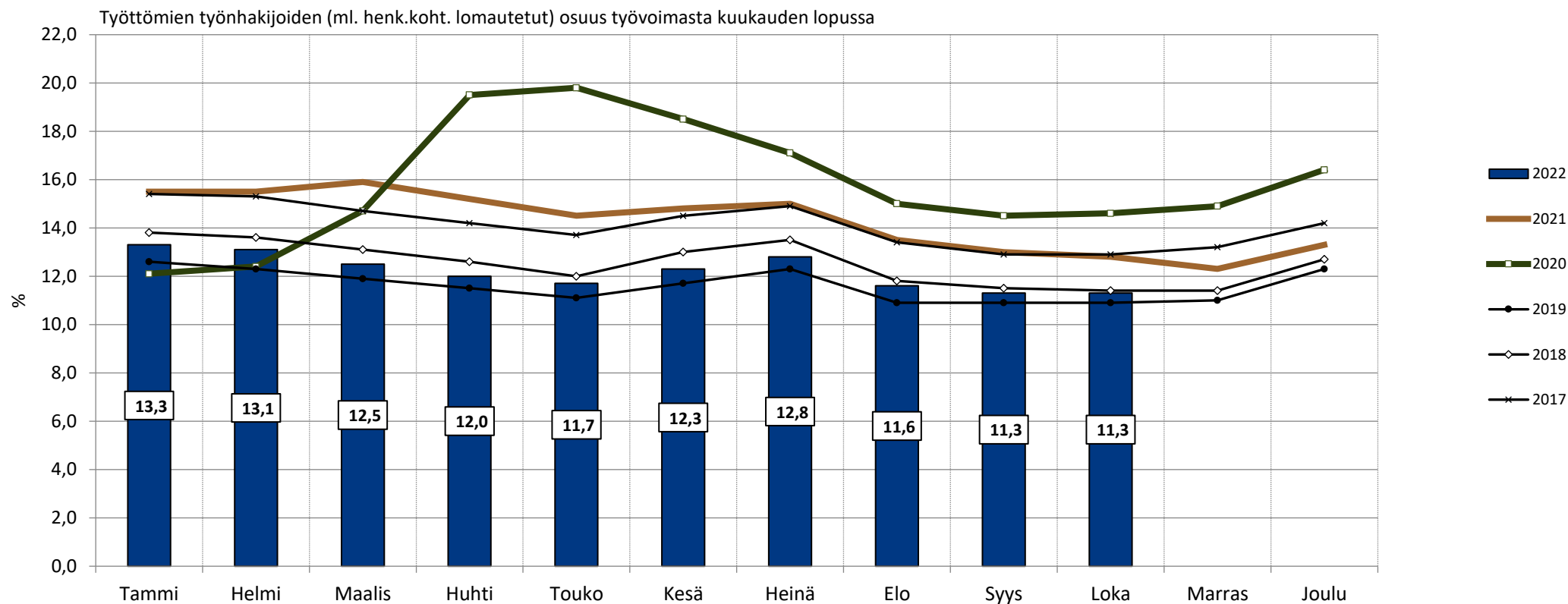
Työttömien osuus työvoimasta kuukauden lopussa Kanta-Hämeen maakunnassa vuosina 2017–2022



Hämeen ELY-keskuksen alueella toimii kaksi työllisyyskuntakokeilua. Lahden seudun kuntakokeilua hallinnoi Lahti kumppaneinaan Asikkala, Hollola, Kärkölä ja Orimattila. Hämeenlinnan seudun kokeilua hallinnoi Hämeenlinna kumppaneinaan Hattula ja Janakkala. <https://tem.fi/tyollisyyskokeilut>

Työttömien osuuden laskennassa käytetty kuntien työvoima on päivitetty maaliskuun tilastojen yhteydessä. Työvoima vuodelle 2022 on Tilastokeskuksen työssäkäyntitilaston vuoden 2020 lopullinen työvoima. Samalla %-osuudet tammi-helmikuulle ovat saattaneet muuttua.

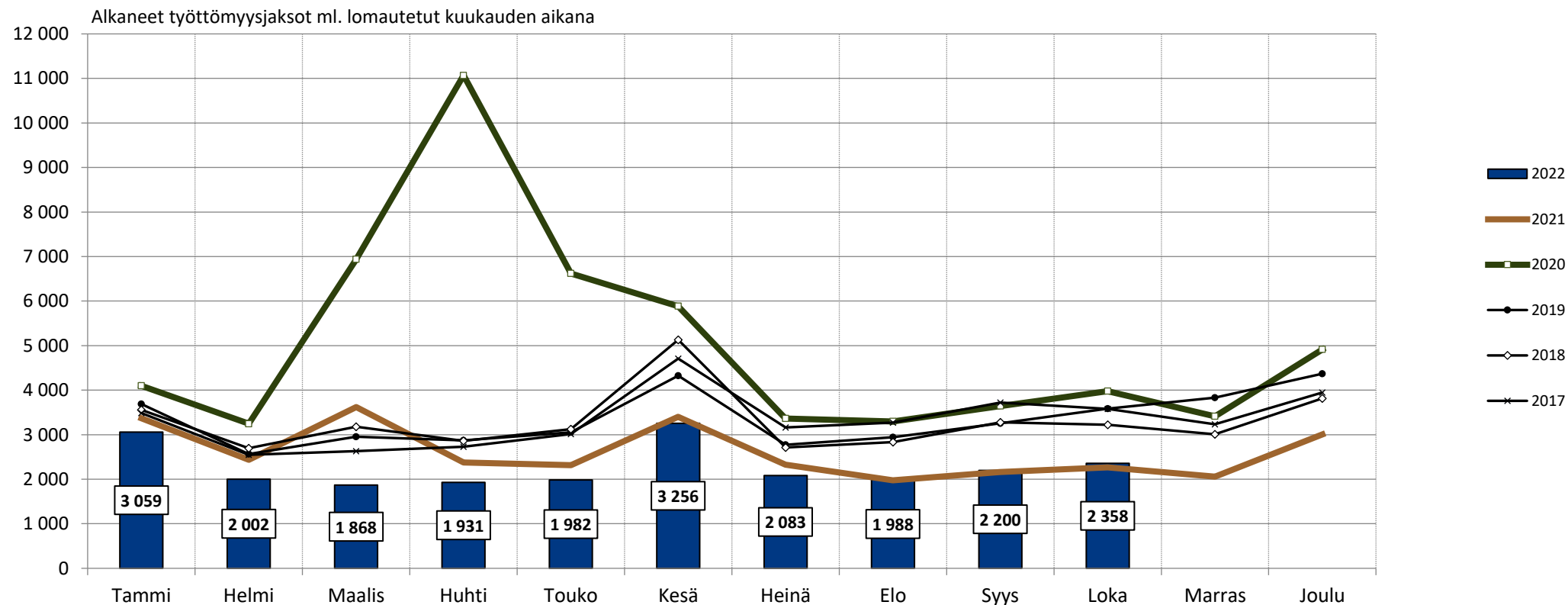
Työttömien osuus työvoimasta kuukauden lopussa Päijät-Hämeen maakunnassa vuosina 2017–2022



Hämeen ELY-keskuksen alueella toimii kaksi työllisyyden kuntakokeilua. Lahden seudun kuntakokeilua hallinnoi Lahti kumppaneinaan Asikkala, Hollola, Kärkölä ja Orimattila. Hämeenlinnan seudun kokeilua hallinnoi Hämeenlinna kumppaneinaan Hattula ja Janakkala. <https://tem.fi/tyollisyyskokeilut>

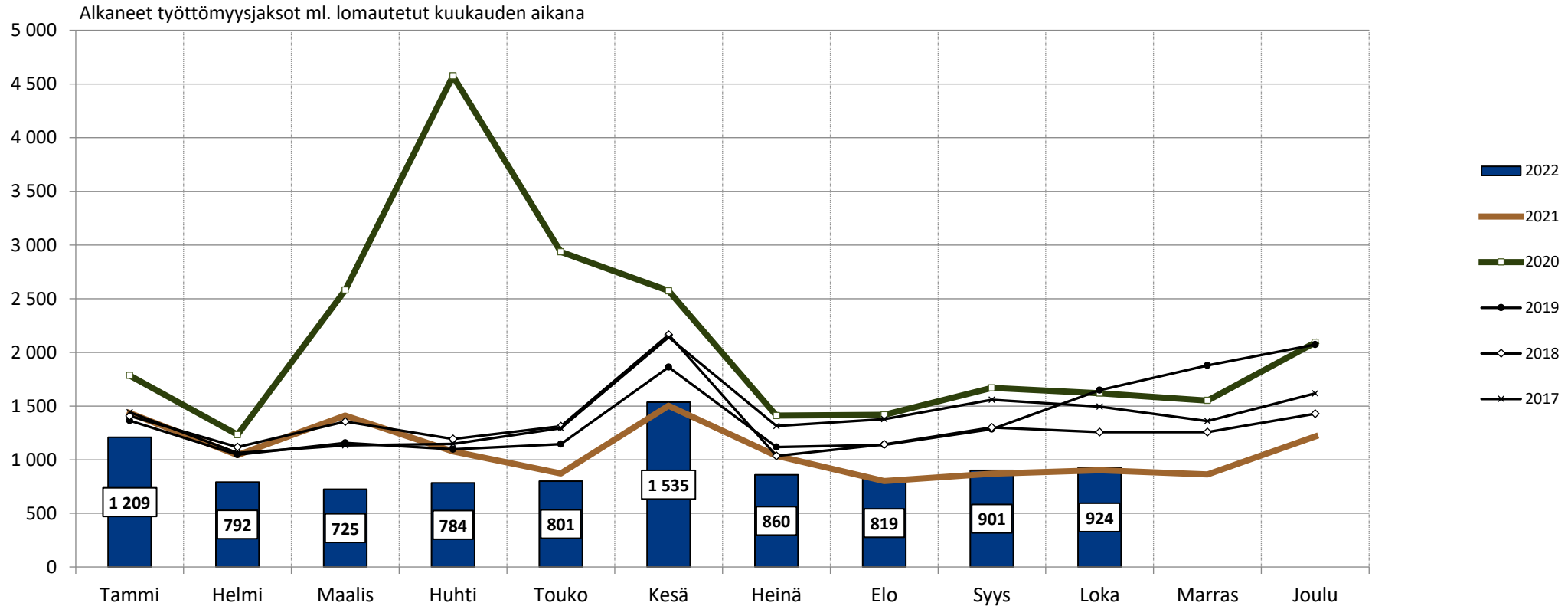
Työttömien osuuden laskennassa käytetty kuntien työvoima on päivitetty maaliskuun tilastojen yhteydessä. Työvoima vuodelle 2022 on Tilastokeskuksen työssäkäyntitilaston vuoden 2020 lopullinen työvoima. Samalla %-osuudet tammi-helmikuulle ovat saattaneet muuttua.

Alkaneet työttömyysjaksot kuukauden aikana Hämeen ELY-keskuksen alueella vuosina 2017–2022



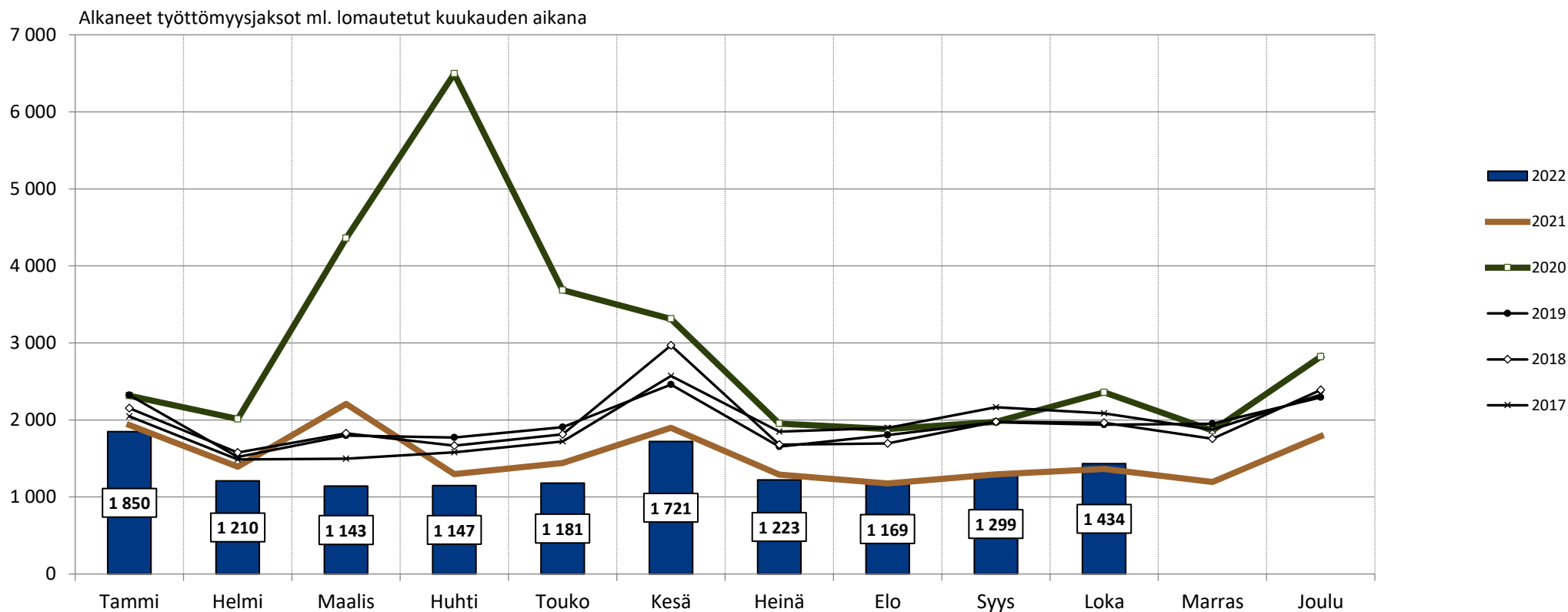
Hämeen ELY-keskuksen alueella toimii kaksi työllisyyskuntakokeilua. Lahden seudun kuntakokeilua hallinnoi Lahti kumppaneinaan Asikkala, Hollola, Kärkölä ja Orimattila. Hämeenlinnan seudun kokeilua hallinnoi Hämeenlinna kumppaneinaan Hattula ja Janakkala. <https://tem.fi/tyollisyyskokeilut>

Alkaneet työttömyysjaksot kuukauden aikana Kanta-Hämeen maakunnassa vuosina 2017–2022



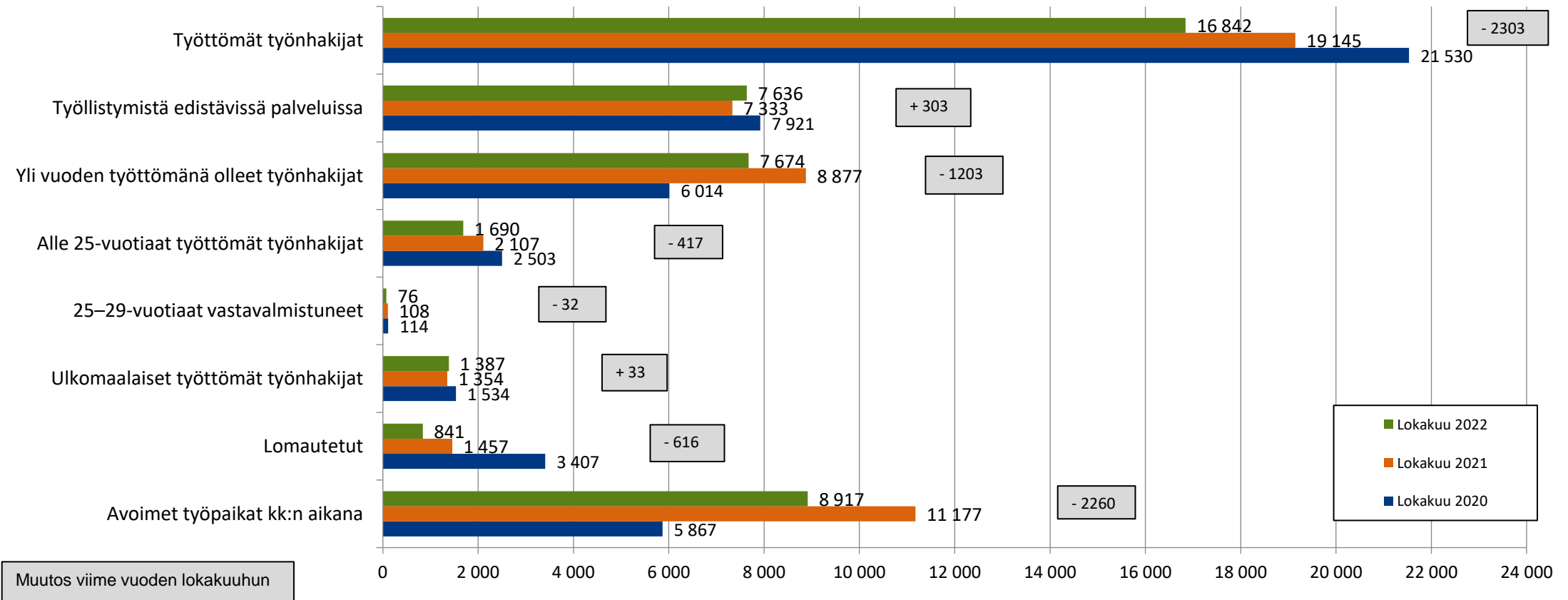
Hämeen ELY-keskuksen alueella toimii kaksi työllisyyden kuntakokeilua. Lahden seudun kuntakokeilua hallinnoi Lahti kumppaneinaan Asikkala, Hollola, Kärkölä ja Orimattila. Hämeenlinnan seudun kokeilua hallinnoi Hämeenlinna kumppaneinaan Hattula ja Janakkala. <https://tem.fi/tyollisyyskokeilut>

Alkaneet työttömyysjaksot kuukauden aikana Päijät-Hämeen maakunnassa vuosina 2017–2022



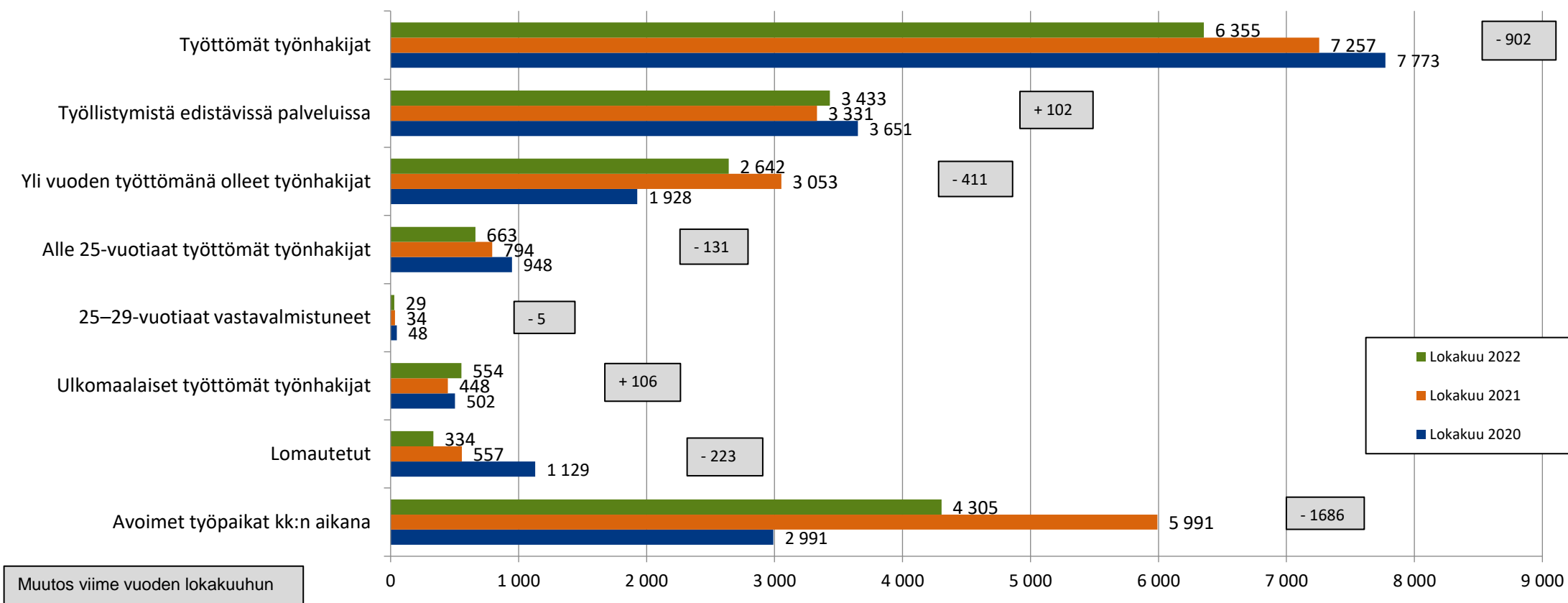
Hämeen ELY-keskuksen alueella toimii kaksi työllisyyskokeilua. Lahden seudun kuntakokeilua hallinnoi Lahti kumppaneinaan Asikkala, Hollola, Kärkölä ja Orimattila. Hämeenlinnan seudun kokeilua hallinnoi Hämeenlinna kumppaneinaan Hattula ja Janakkala. <https://tem.fi/tyollisyyskokeilut>

Hämeen ELY-keskuksen alueen työttömät työnhakijat eri ryhmissä ja avoimet työpaikat TE-toimistossa ja kuntakokeiluissa lokakuussa 2020-2022



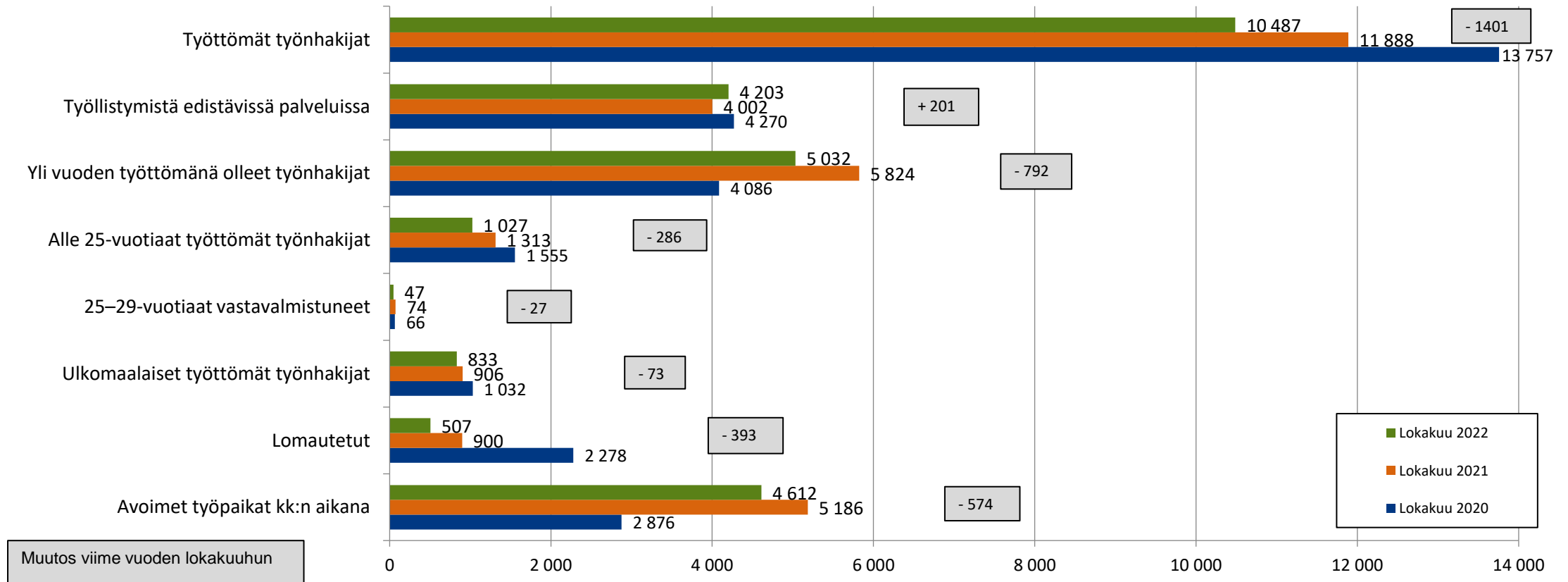
Hämeen ELY-keskuksen alueella toimii kaksi työllisyyskuntakokeilua. Lahden seudun kuntakokeilua hallinnoi Lahti kumppaneinaan Asikkala, Hollola, Kärkölä ja Orimattila. Hämeenlinnan seudun kokeilua hallinnoi Hämeenlinna kumppaneinaan Hattula ja Janakkala. <https://tem.fi/tyollisyyskokeilut>

Kanta-Hämeen työttömät työnhakijat eri ryhmissä ja avoimet työpaikat TE-toimistossa ja kuntakokeilussa lokakuussa 2020-2022



Hämeen ELY-keskuksen alueella toimii kaksi työllisyyden kuntakokeilua. Lahden seudun kuntakokeilua hallinnoi Lahti kumppaneinaan Asikkala, Hollola, Kärkölä ja Orimattila. Hämeenlinnan seudun kokeilua hallinnoi Hämeenlinna kumppaneinaan Hattula ja Janakkala. <https://tem.fi/tyollisyyskokeilut>

Päijät-Hämeen työttömät työnhakijat eri ryhmissä ja avoimet työpaikat TE-toimistossa ja kuntakokeiluissa lokakuussa 2020-2022



Hämeen ELY-keskuksen alueella toimii kaksi työllisyyden kuntakokeilua. Lahden seudun kuntakokeilua hallinnoi Lahti kumppaneinaan Asikkala, Hollola, Kärkölä ja Orimattila. Hämeenlinnan seudun kokeilua hallinnoi Hämeenlinna kumppaneinaan Hattula ja Janakkala. <https://tem.fi/tyollisyyskokeilut>

Työttömyysaste ja työttömät työnhakijat kuukauden lopussa ja avoimet työpaikat (Hämeen ELY-keskusalue ja koko maa)

Tilanne kuukauden lopussa	Hämeen ELY-keskuksen alue					Koko maa				
	10/2022	muutos: 9/2022		muutos: 10/2021		10/2022	muutos: 9/2022		muutos: 10/2021	
Työttömät %	9,8	-0,1		-1,4		8,8	0,0		-1,0	
Alle 25-vuotiaat %	11,7	0,1		-2,0		9,9	-0,3		-1,1	
Ulkomaalaiset %	22,8	-0,3		-0,8		22,2	-0,1		0,1	
Työttömät työnhakijat	16 842	-33	-0,2 %	-2 303	-12,0 %	232 368	-505	-0,2 %	-26 668	-10,3 %
- Lomautetut	841	82	10,8 %	-616	-42,3 %	10 854	1 428	15,1 %	-8 912	-45,1 %
- Alle 25-vuotiaat	1 690	13	0,8 %	-417	-19,8 %	23 560	-541	-2,2 %	-4 252	-15,3 %
- 25-29 v. vastavalm.	76	1	1,3 %	-32	-29,6 %	1 590	-36	-2,2 %	-393	-19,8 %
- Yli 50-vuotiaat	7 363	-10	-0,1 %	-805	-9,9 %	89 285	411	0,5 %	-11 449	-11,4 %
- Yli vuoden työttömänä	7 674	-165	-2,1 %	-1 203	-13,6 %	87 730	-2 147	-2,4 %	-20 241	-18,7 %
- Ulkomaalaiset	1 387	-21	-1,5 %	33	2,4 %	31 727	-198	-0,6 %	1 474	4,9 %
Avoimet työpaikat kk:n aikana	8 917	-980	-9,9 %	-2 260	-20,2 %	160 527	-11 014	-6,4 %	-9 141	-5,4 %
Palveluissa kk:n lopussa	7 636	92	1,2 %	303	4,1 %	116 266	3 745	3,3 %	3 617	3,2 %

Hämeen ELY-keskuksen alueella toimii kaksi työllisyyden kuntakokeilua. Lahden seudun kuntakokeilua hallinnoi Lahti kumppaneinaan Asikkala, Hollola, Kärkölä ja Orimattila. Hämeenlinnan seudun kokeilua hallinnoi Hämeenlinna kumppaneinaan Hattula ja Janakkala. <https://tem.fi/tyollisyyskokeilut>

Työttömien osuuden laskennassa käytetty kuntien työvoima on päivittynyt maaliskuun tilastojen yhteydessä. Työvoima vuodelle 2022 on Tilastokeskuksen työssäkäyntitilaston vuoden 2020 lopullinen työvoima. Samalla %-osuudet tammi-helmikuulle ovat saattaneet muuttua.

Työttömien osuus (%) työvoimasta kuukauden lopussa

KUNTA	10/2022	9/22	10/21	muutos 9/22	muutos 10/21
Hattula	4,8	4,7	6,2	0,1	-1,4
Hämeenlinna	9,3	9,3	10,8	0,0	-1,5
Janakkala	7,3	7,4	8,6	-0,1	-1,3
Hämeenlinnan seutu	8,5	8,5	10,0	0,0	-1,5
Forssa	9,3	9,4	11,1	-0,1	-1,8
Humppila	8,5	9,0	10,1	-0,5	-1,6
Jokioinen	5,9	5,9	6,2	0,0	-0,3
Tammela	6,1	6,0	6,9	0,1	-0,8
Ypäjä	7,5	7,3	7,9	0,2	-0,4
Forssan seutu	7,9	8,0	9,1	-0,1	-1,2
Hausjärvi	6,0	6,1	6,6	-0,1	-0,6
Loppi	5,1	4,9	5,8	0,2	-0,7
Riihimäki	8,5	8,6	9,0	-0,1	-0,5
Riihimäen seutu	7,5	7,5	8,0	0,0	-0,5
KANTA-HÄME	8,1	8,1	9,3	0,0	-1,2

KUNTA	10/2022	9/22	10/21	muutos 9/22	muutos 10/21
Asikkala	7,1	6,9	9,3	0,2	-2,2
Hollola	6,9	6,8	8,3	0,1	-1,4
Iitti	8,6	8,5	9,9	0,1	-1,3
Kärkölä	8,7	9,0	9,0	-0,3	-0,3
Lahti	12,8	12,9	14,6	-0,1	-1,8
Orimattila	9,1	9,1	10,2	0,0	-1,1
Padasjoki	10,5	10,1	10,8	0,4	-0,3
Lahden seutu	11,2	11,3	12,9	-0,1	-1,7
Hartola	12,0	11,7	10,0	0,3	2,0
Heinola	12,8	12,3	13,4	0,5	-0,6
Sysmä	8,3	9,5	9,9	-1,2	-1,6
Heinolan seutu	12,2	11,9	12,6	0,3	-0,4
PÄIJÄT-HÄME	11,3	11,3	12,8	0,0	-1,5

Hämeen ELY-keskuksen alueella toimii kaksi työllisyyden kuntakokeilua. Lahden seudun kuntakokeilua hallinnoi Lahti kumppaneinaan Asikkala, Hollola, Kärkölä ja Orimattila. Hämeenlinnan seudun kokeilua hallinnoi Hämeenlinna kumppaneinaan Hattula ja Janakkala. <https://tem.fi/tyollisyyskokeilut>

Työttömien osuuden laskennassa käytetty kuntien työvoima on päivitetty maaliskuun tilastojen yhteydessä. Työvoima vuodelle 2022 on Tilastokeskuksen työssäkäyntitilaston vuoden 2020 lopullinen työvoima. Samalla %-osuudet tammi-helmikuulle ovat saattaneet muuttua.

Työttömät työnhakijat (ml. lomautetut) TE-toimistossa ja kuntakokeiluissa kuukauden lopussa asuinkunnan mukaan

KUNTA	10/2022	9/22	10/21	muutos 9/22	muutos 10/21	KUNTA	10/2022	9/22	10/21	muutos 9/22	muutos 10/21
Hattula	213	207	271	6	3 %	Asikkala	231	226	304	5	2 %
Hämeenlinna	2 895	2 902	3 356	-7	0 %	Hollola	729	722	882	7	1 %
Janakkala	553	565	657	-12	-2 %	Iitti	240	236	278	4	2 %
Hämeenlinnan seutu	3 661	3 674	4 284	-13	0 %	Kärkölä	172	179	179	-7	-4 %
Forssa	655	667	781	-12	-2 %	Lahti	7 135	7 182	8 120	-47	-1 %
Humppila	82	87	98	-5	-6 %	Orimattila	662	662	736	0	0 %
Jokioinen	138	137	146	1	1 %	Padasjoki	113	108	117	5	5 %
Tammela	166	164	189	2	1 %	Lahden seutu	9 282	9 315	10 616	-33	0 %
Ypäjä	80	78	84	2	3 %	Hartola	120	117	104	3	3 %
Forssan seutu	1 121	1 133	1 298	-12	-1 %	Heinola	976	935	1 039	41	4 %
Hausjärvi	235	237	256	-2	-1 %	Sysmä	109	124	129	-15	-12 %
Loppi	183	176	207	7	4 %	Heinolan seutu	1 205	1 176	1 272	29	2 %
Riihimäki	1 155	1 164	1 212	-9	-1 %	PÄIJÄT-HÄME	10 487	10 491	11 888	-4	0 %
Riihimäen seutu	1 573	1 577	1 675	-4	0 %						
KANTA-HÄME	6 355	6 384	7 257	-29	0 %						

Hämeen ELY-keskuksen alueella toimii kaksi työllisyyden kuntakokeilua. Lahden seudun kuntakokeilua hallinnoi Lahti kumppaneinaan Asikkala, Hollola, Kärkölä ja Orimattila. Hämeenlinnan seudun kokeilua hallinnoi Hämeenlinna kumppaneinaan Hattula ja Janakkala. <https://tem.fi/tyollisyyskokeilut>

Työttömistä kokoaikaisesti lomautetut TE-toimistossa ja kuntakokeiluissa kuukauden lopussa asuinkunnan mukaan

KUNTA	10/2022	9/22	10/21	muutos 9/22	muutos 10/21	KUNTA	10/2022	9/22	10/21	muutos 9/22	muutos 10/21				
Hattula	15	10	29	5	50 %	-14	-48 %	Asikkala	13	...	37	-24	-65 %
Hämeenlinna	140	132	229	8	6 %	-89	-39 %	Hollola	62	54	80	8	15 %	-18	-23 %
Janakkala	28	27	44	1	4 %	-16	-36 %	Iitti	17	17	25	0	0 %	-8	-32 %
Hämeenlinnan seutu	183	169	302	14	8 %	-119	-39 %	Kärkölä	16	15	18	1	7 %	-2	-11 %
Forssa	33	29	55	4	14 %	-22	-40 %	Lahti	270	244	559	26	11 %	-289	-52 %
Humppila	10	9	14	1	11 %	-4	-29 %	Orimattila	47	40	83	7	18 %	-36	-43 %
Jokioinen	8	7	12	1	14 %	-4	-33 %	Padasjoki	6	...	6	0	0 %
Tammela	16	16	23	0	0 %	-7	-30 %	Lahden seutu	431	383	808	48	13 %	-377	-47 %
Ypäjä	8	6	10	2	33 %	-2	-20 %	Hartola	19	19	8	0	0 %	11	138 %
Forssan seutu	75	67	114	8	12 %	-39	-34 %	Heinola	48	41	73	7	17 %	-25	-34 %
Hausjärvi	12	11	23	1	9 %	-11	-48 %	Sysmä	9	12	11	-3	-25 %	-2	-18 %
Loppi	18	12	30	6	50 %	-12	-40 %	Heinolan seutu	76	72	92	4	6 %	-16	-17 %
Riihimäki	46	45	88	1	2 %	-42	-48 %	PÄIJÄT-HÄME	507	455	900	52	11 %	-393	-44 %
Riihimäen seutu	76	68	141	8	12 %	-65	-46 %								
KANTA-HÄME	334	304	557	30	10 %	-223	-40 %								

Hämeen ELY-keskuksen alueella toimii kaksi työllisyyden kuntakokeilua. Lahden seudun kuntakokeilua hallinnoi Lahti kumppaneinaan Asikkala, Hollola, Kärkölä ja Orimattila. Hämeenlinnan seudun kokeilua hallinnoi Hämeenlinna kumppaneinaan Hattula ja Janakkala. <https://tem.fi/tyollisyyskokeilut>

Alle 25-vuotiaiden työttömien työnhakijoiden osuus (%) alle 25-vuotiaasta työvoimasta kuukauden lopussa

KUNTA	10/2022	9/22	10/21	muutos 9/22	muutos 10/21	KUNTA	10/2022	9/22	10/21	muutos 9/22	muutos 10/21
Hattula	4,2	3,2	5,7	1,0	-1,5	Asikkala	5,8	4,8	12,1	1,0	-6,3
Hämeenlinna	10,8	9,7	12,2	1,1	-1,4	Hollola	8,5	8,6	8,6	-0,1	-0,1
Janakkala	9,4	11,2	12,5	-1,8	-3,1	Iitti	7,1	10,3	11,4	-3,2	-4,3
Hämeenlinnan seutu	10,1	9,4	11,8	0,7	-1,7	Kärkölä	8,6	10,1	12,5	-1,5	-3,9
Forssa	11,4	11,3	13,2	0,1	-1,8	Lahti	14,4	14,5	17,3	-0,1	-2,9
Humppila	6,0	7,2	7,8	-1,2	-1,8	Orimattila	12,4	13,3	14,7	-0,9	-2,3
Jokioinen	7,1	9,0	6,5	-1,9	0,6	Padasjoki	6,5	8,1	8,9	-1,6	-2,4
Tammela	4,8	5,8	8,6	-1,0	-3,8	Lahden seutu	13,2	13,4	15,9	-0,2	-2,7
Ypäjä	9,0	10,1	7,6	-1,1	1,4	Hartola	6,7	13,3	10,3	-6,6	-3,6
Forssan seutu	9,3	9,8	10,9	-0,5	-1,6	Heinola	14,2	13,1	14,3	1,1	-0,1
Hausjärvi	8,6	9,0	14,2	-0,4	-5,6	Sysmä	5,4	4,1	4,1	1,3	1,3
Loppi	3,9	3,4	5,0	0,5	-1,1	Heinolan seutu	12,7	12,1	13,0	0,6	-0,3
Riihimäki	11,6	11,3	11,9	0,3	-0,3	PÄIJÄT-HÄME	13,1	13,3	15,6	-0,2	-2,5
Riihimäen seutu	10,2	9,9	11,2	0,3	-1,0						
KANTA-HÄME	10,0	9,6	11,5	0,4	-1,5						

Hämeen ELY-keskuksen alueella toimii kaksi työllisyyden kuntakokeilua. Lahden seudun kuntakokeilua hallinnoi Lahti kumppaneinaan Asikkala, Hollola, Kärkölä ja Orimattila. Hämeenlinnan seudun kokeilua hallinnoi Hämeenlinna kumppaneinaan Hattula ja Janakkala. <https://tem.fi/tyollisyyskokeilut>

Työttömien osuuden laskennassa käytetty kuntien työvoima on päivittynyt maaliskuun tilastojen yhteydessä. Työvoima vuodelle 2022 on Tilastokeskuksen työssäkäyntitilaston vuoden 2020 lopullinen työvoima. Samalla %-osuudet tammi-helmikuulle ovat saattaneet muuttua.

Alle 25-vuotiaat työttömät työnhakijat (ml. lomautetut) TE-toimistossa ja kuntakokeiluissa kuukauden lopussa asuinkunnan mukaan

KUNTA	10/2022	9/22	10/21	muutos 9/22	muutos 10/21
Hattula	12	9	16	3	33 %
Hämeenlinna	311	278	371	33	12 %
Janakkala	46	55	68	-9	-16 %
Hämeenlinnan seutu	369	342	455	27	8 %
Forssa	86	85	101	1	1 %
Humppila	5	6	6	-1	-17 %
Jokioinen	11	14	11	-3	-21 %
Tammela	10	12	17	-2	-17 %
Ypäjä	8	9	6	-1	-11 %
Forssan seutu	120	126	141	-6	-5 %
Hausjärvi	18	19	29	-1	-5 %
Loppi	9	8	12	1	13 %
Riihimäki	147	143	157	4	3 %
Riihimäen seutu	174	170	198	4	2 %
KANTA-HÄME	663	638	794	25	4 %

KUNTA	10/2022	9/22	10/21	muutos 9/22	muutos 10/21
Asikkala	...	9	25
Hollola	53	54	58	-1	-2 %
Iitti	13	19	21	-6	-32 %
Kärkölä	12	14	17	-2	-14 %
Lahti	787	790	1 007	-3	0 %
Orimattila	63	68	80	-5	-7 %
Padasjoki	...	5	7
Lahden seutu	943	959	1 215	-16	-2 %
Hartola
Heinola	77	71	89	6	8 %
Sysmä
Heinolan seutu	84	80	98	4	5 %
PÄIJÄT-HÄME	1 027	1 039	1 313	-12	-1 %

Hämeen ELY-keskuksen alueella toimii kaksi työllisyyden kuntakokeilua. Lahden seudun kuntakokeilua hallinnoi Lahti kumppaneinaan Asikkala, Hollola, Kärkölä ja Orimattila. Hämeenlinnan seudun kokeilua hallinnoi Hämeenlinna kumppaneinaan Hattula ja Janakkala. <https://tem.fi/tyollisyyskokeilut>

25–29-vuotiaat vastavalmistuneet työttömät työnhakijat TE-toimistossa ja kuntakokeiluissa kuukauden lopussa seutu- ja maakunnan mukaan

	10/2022	9/22	10/21	muutos 9/22		muutos 10/21	
Hämeenlinnan seutu	17	16	22	1	6 %	-5	-23 %
Forssan seutu	5
Riihimäen seutu	7
KANTA-HÄME	29	26	34	3	12 %	-5	-15 %

	10/2022	9/22	10/21	muutos 9/22		muutos 10/21	
Lahden seutu	41	...	69	-28	-41 %
Heinolan seutu	6	...	5	1	20 %
PÄIJÄT-HÄME	47	49	74	-2	-4 %	-27	-36 %

Hämeen ELY-keskuksen alueella toimii kaksi työllisyyden kuntakokeilua. Lahden seudun kuntakokeilua hallinnoi Lahti kumppaneinaan Asikkala, Hollola, Kärkölä ja Orimattila. Hämeenlinnan seudun kokeilua hallinnoi Hämeenlinna kumppaneinaan Hattula ja Janakkala. <https://tem.fi/tyollisyyskokeilut>

Ulkomaalaisten työttömien työnhakijoiden osuus (%) ulkomaalaisesta työvoimasta kuukauden lopussa

KUNTA	10/2022	9/22	10/21	muutos 9/22	muutos 10/21	KUNTA	10/2022	9/22	10/21	muutos 9/22	muutos 10/21
Hattula	8,8	10,3	17,9	-1,5	-9,1	Asikkala	20,5	16,7	15,7	3,8	4,8
Hämeenlinna	21,3	22,2	22,3	-0,9	-1,0	Hollola	16,7	15,8	20,2	0,9	-3,5
Janakkala	16,9	19,2	17,9	-2,3	-1,0	Iitti	22,2	17,8	14,6	4,4	7,6
Hämeenlinnan seutu	20,2	21,2	21,5	-1,0	-1,3	Kärkölä	15,9	21,7	9,1	-5,8	6,8
Forssa	14,8	15,7	17,5	-0,9	-2,7	Lahti	25,2	26,1	29,7	-0,9	-4,5
Humppila	13,3	13,3	5,9	0,0	7,4	Orimattila	16,7	17,2	19,4	-0,5	-2,7
Jokioinen	10,4	14,6	6,3	-4,2	4,1	Padasjoki	64,7	52,9	35,7	11,8	29,0
Tammela	20,4	18,4	21,7	2,0	-1,3	Lahden seutu	23,9	24,6	27,4	-0,7	-3,5
Ypäjä	16,7	16,7	12,5	0,0	4,2	Hartola	37,5	41,7	52,4	-4,2	-14,9
Forssan seutu	15,0	15,8	16,1	-0,8	-1,1	Heinola	20,1	20,5	24,8	-0,4	-4,7
Hausjärvi	9,2	8,4	11,1	0,8	-1,9	Sysmä	23,8	23,8	16,0	0,0	7,8
Loppi	18,5	20,7	31,5	-2,2	-13,0	Heinolan seutu	21,7	22,4	26,0	-0,7	-4,3
Riihimäki	34,3	30,1	12,7	4,2	21,6	PÄIJÄT-HÄME	23,7	24,4	27,3	-0,7	-3,6
Riihimäen seutu	28,1	25,3	14,4	2,8	13,7						
KANTA-HÄME	21,4	21,4	18,5	0,0	2,9						

Hämeen ELY-keskuksen alueella toimii kaksi työllisyyden kuntakokeilua. Lahden seudun kuntakokeilua hallinnoi Lahti kumppaneinaan Asikkala, Hollola, Kärkölä ja Orimattila. Hämeenlinnan seudun kokeilua hallinnoi Hämeenlinna kumppaneinaan Hattula ja Janakkala. <https://tem.fi/tyollisyyskokeilut>

Työttömien osuuden laskennassa käytetty kuntien työvoima on päivittynyt maaliskuun tilastojen yhteydessä. Työvoima vuodelle 2022 on Tilastokeskuksen työssäkäyntitilaston vuoden 2020 lopullinen työvoima. Samalla %-osuudet tammi-helmikuulle ovat saattaneet muuttua.

Ulkomaalaiset työttömät työnhakijat TE-toimistossa ja kuntakokeilussa kuukauden lopussa asuinkunnan mukaan

KUNTA	10/2022	9/22	10/21	muutos 9/22		muutos 10/21	
Hattula	6	7	12	-1	-14 %	-6	-50 %
Hämeenlinna	247	257	238	-10	-4 %	9	4 %
Janakkala	29	33	31	-4	-12 %	-2	-6 %
Hämeenlinnan seutu	282	297	281	-15	-5 %	1	0 %
Forssa	51	54	51	-3	-6 %	0	0 %
Humppila
Jokioinen	5	7	...	-2	-29 %
Tammela	10	9	10	1	11 %	0	0 %
Ypäjä
Forssan seutu	70	74	66	-4	-5 %	4	6 %
Hausjärvi	11	10	12	1	10 %	-1	-8 %
Loppi	17	19	23	-2	-11 %	-6	-26 %
Riihimäki	174	153	66	21	14 %	108	164 %
Riihimäen seutu	202	182	101	20	11 %	101	100 %
KANTA-HÄME	554	553	448	1	0 %	106	24 %

KUNTA	10/2022	9/22	10/21	muutos 9/22		muutos 10/21	
Asikkala	16	13	11	3	23 %	5	45 %
Hollola	37	35	44	2	6 %	-7	-16 %
Iitti	10	8	6	2	25 %	4	67 %
Kärkölä	11	15	6	-4	-27 %	5	83 %
Lahti	649	673	721	-24	-4 %	-72	-10 %
Orimattila	33	34	37	-1	-3 %	-4	-11 %
Padasjoki	11	9	5	2	22 %	6	120 %
Lahden seutu	767	787	830	-20	-3 %	-63	-8 %
Hartola	9	10	...	-1	-10 %
Heinola	52	53	61	-1	-2 %	-9	-15 %
Sysmä	5	5	...	0	0 %
Heinolan seutu	66	68	76	-2	-3 %	-10	-13 %
PÄIJÄT-HÄME	833	855	906	-22	-3 %	-73	-8 %

Hämeen ELY-keskuksen alueella toimii kaksi työllisyyden kuntakokeilua. Lahden seudun kuntakokeilua hallinnoi Lahti kumppaneinaan Asikkala, Hollola, Kärkölä ja Orimattila. Hämeenlinnan seudun kokeilua hallinnoi Hämeenlinna kumppaneinaan Hattula ja Janakkala. <https://tem.fi/tyollisyyskokeilut>

Yli vuoden työttömänä olleet TE-toimistossa ja kuntakokeiluissa kuukauden lopussa asuinkunnan mukaan

KUNTA	10/2022	9/22	10/21	muutos 9/22		muutos 10/21		KUNTA	10/2022	9/22	10/21	muutos 9/22		muutos 10/21	
Hattula	85	88	121	-3	-3 %	-36	-30 %	Asikkala	93	95	125	-2	-2 %	-32	-26 %
Hämeenlinna	1 340	1 373	1 535	-33	-2 %	-195	-13 %	Hollola	287	299	398	-12	-4 %	-111	-28 %
Janakkala	218	213	271	5	2 %	-53	-20 %	Iitti	93	100	105	-7	-7 %	-12	-11 %
Hämeenlinnan seutu	1 643	1 674	1 927	-31	-2 %	-284	-15 %	Kärkölä	62	63	86	-1	-2 %	-24	-28 %
Forssa	243	249	287	-6	-2 %	-44	-15 %	Lahti	3 591	3 676	4 113	-85	-2 %	-522	-13 %
Humppila	39	39	42	0	0 %	-3	-7 %	Orimattila	321	324	315	-3	-1 %	6	2 %
Jokioinen	55	50	64	5	10 %	-9	-14 %	Padasjoki	41	42	56	-1	-2 %	-15	-27 %
Tammela	71	71	95	0	0 %	-24	-25 %	Lahden seutu	4 488	4 599	5 198	-111	-2 %	-710	-14 %
Ypäjä	39	38	43	1	3 %	-4	-9 %	Hartola	46	46	46	0	0 %	0	0 %
Forssan seutu	447	447	531	0	0 %	-84	-16 %	Heinola	441	453	523	-12	-3 %	-82	-16 %
Hausjärvi	91	94	81	-3	-3 %	10	12 %	Sysmä	57	59	57	-2	-3 %	0	0 %
Loppi	70	70	71	0	0 %	-1	-1 %	Heinolan seutu	544	558	626	-14	-3 %	-82	-13 %
Riihimäki	391	397	443	-6	-2 %	-52	-12 %	PÄIJÄT-HÄME	5 032	5 157	5 824	-125	-2 %	-792	-14 %
Riihimäen seutu	552	561	595	-9	-2 %	-43	-7 %								
KANTA-HÄME	2 642	2 682	3 053	-40	-1 %	-411	-13 %								

Hämeen ELY-keskuksen alueella toimii kaksi työllisyyden kuntakokeilua. Lahden seudun kuntakokeilua hallinnoi Lahti kumppaneinaan Asikkala, Hollola, Kärkölä ja Orimattila. Hämeenlinnan seudun kokeilua hallinnoi Hämeenlinna kumppaneinaan Hattula ja Janakkala. <https://tem.fi/tyollisyyskokeilut>

Aktivointiaste* (%) kuukauden lopussa

KUNTA	10/2022	9/22	10/21	muutos 9/22	muutos 10/21	KUNTA	10/2022	9/22	10/21	muutos 9/22	muutos 10/21
Hattula	38,1	37,8	29,1	0,3	9,0	Asikkala	36,7	37,7	24,9	-1,0	11,8
Hämeenlinna	32,4	31,5	28,1	0,9	4,3	Hollola	31,7	31,6	24,0	0,1	7,7
Janakkala	32,8	31,8	27,8	1,0	5,0	Iitti	32,4	33,1	29,6	-0,7	2,8
Hämeenlinnan seutu	32,8	31,9	28,1	0,9	4,7	Kärkölä	39,6	36,1	37,2	3,5	2,4
Forssa	41,8	41,6	38,0	0,2	3,8	Lahti	28,2	27,8	24,8	0,4	3,4
Humppila	26,8	26,9	27,9	-0,1	-1,1	Orimattila	26,8	26,4	23,5	0,4	3,3
Jokioinen	36,1	37,7	36,0	-1,6	0,1	Padasjoki	20,4	22,9	20,9	-2,5	-0,5
Tammela	26,9	29,3	28,4	-2,4	-1,5	Lahden seutu	28,9	28,6	25,0	0,3	3,9
Ypäjä	32,2	34,5	28,8	-2,3	3,4	Hartola	28,6	30,4	39,2	-1,8	-10,6
Forssan seutu	37,7	38,2	35,3	-0,5	2,4	Heinola	24,5	25,7	23,3	-1,2	1,2
Hausjärvi	34,4	34,9	35,4	-0,5	-1,0	Sysmä	38,8	35,1	37,7	3,7	1,1
Loppi	34,2	36,0	35,5	-1,8	-1,3	Heinolan seutu	26,4	27,3	26,6	-0,9	-0,2
Riihimäki	39,4	38,4	36,4	1,0	3,0	PÄIJÄT-HÄME	28,6	28,4	25,2	0,2	3,4
Riihimäen seutu	38,1	37,6	36,1	0,5	2,0						
KANTA-HÄME	35,1	34,6	31,5	0,5	3,6						

Hämeen ELY-keskuksen alueella toimii kaksi työllisyyden kuntakokeilua. Lahden seudun kuntakokeilua hallinnoi Lahti kumppaneinaan Asikkala, Hollola, Kärkölä ja Orimattila. Hämeenlinnan seudun kokeilua hallinnoi Hämeenlinna kumppaneinaan Hattula ja Janakkala. <https://tem.fi/tyollisyyskokeilut>

*= Palveluissa yhteensä laskentapäivänä olleiden osuus palveluissa yhteensä laskentapäivänä olleiden ja työttömien työnhakijoiden summasta.

TE-palveluiden* piirissä olevat kuukauden lopussa asuinkunnan mukaan

KUNTA	10/2022	9/22	10/21	muutos 9/22	muutos 10/21	KUNTA	10/2022	9/22	10/21	muutos 9/22	muutos 10/21				
Hattula	131	126	111	5	4 %	20	18 %	Asikkala	134	137	101	-3	-2 %	33	33 %
Hämeenlinna	1 385	1 334	1 311	51	4 %	74	6 %	Hollola	339	334	278	5	1 %	61	22 %
Janakkala	270	264	253	6	2 %	17	7 %	Iitti	115	117	117	-2	-2 %	-2	-2 %
Hämeenlinnan seutu	1 786	1 724	1 675	62	4 %	111	7 %	Kärkölä	113	101	106	12	12 %	7	7 %
Forssa	470	475	479	-5	-1 %	-9	-2 %	Lahti	2 798	2 770	2 683	28	1 %	115	4 %
Humppila	30	32	38	-2	-6 %	-8	-21 %	Orimattila	242	238	226	4	2 %	16	7 %
Jokioinen	78	83	82	-5	-6 %	-4	-5 %	Padasjoki	29	32	31	-3	-9 %	-2	-6 %
Tammela	61	68	75	-7	-10 %	-14	-19 %	Lahden seutu	3 770	3 729	3 542	41	1 %	228	6 %
Ypäjä	38	41	34	-3	-7 %	4	12 %	Hartola	48	51	67	-3	-6 %	-19	-28 %
Forssan seutu	677	699	708	-22	-3 %	-31	-4 %	Heinola	316	323	315	-7	-2 %	1	0 %
Hausjärvi	123	127	140	-4	-3 %	-17	-12 %	Sysmä	69	67	78	2	3 %	-9	-12 %
Loppi	95	99	114	-4	-4 %	-19	-17 %	Heinolan seutu	433	441	460	-8	-2 %	-27	-6 %
Riihimäki	752	725	694	27	4 %	58	8 %	PÄIJÄT-HÄME	4 203	4 170	4 002	33	1 %	201	5 %
Riihimäen seutu	970	951	948	19	2 %	22	2 %								
KANTA-HÄME	3 433	3 374	3 331	59	2 %	102	3 %								

Hämeen ELY-keskuksen alueella toimii kaksi työllisyyden kuntakokeilua. Lahden seudun kuntakokeilua hallinnoi Lahti kumppaneinaan Asikkala, Hollola, Kärkölä ja Orimattila. Hämeenlinnan seudun kokeilua hallinnoi Hämeenlinna kumppaneinaan Hattula ja Janakkala. <https://tem.fi/tyollisyyskokeilut>

*=Valtiolle työllistetyt, kuntiin työllistetyt, yksityiselle sektorille työllistetyt, työvoimakoulutuksessa, valmennuksessa, työ/koulutuskokeiluissa, vuorotteluvapaasijaisena, kuntouttavassa työtoiminnassa, omaehtoisessa opiskelussa

HUOM. TEM Työnvälitystilaston syyskuun 2022 lukuja on korjattu jälkepäin työllistettyjen osalta, mikä näkyy myös palveluissa olevien yhteismäärässä.

Työttömät työnhakijat TE-toimistossa ja kuntakokeiluissa Hämeen ELY-keskusalueella ikäryhmittäin kuukauden lopussa

TYÖTTÖMÄT TYÖNHAKIJAT	10/2022	9/22	10/21	muutos 9/22		muutos 10/21	
15-19 v	367	374	409	-7	-2 %	-42	-10 %
20-24 v	1 323	1 303	1 698	20	2 %	-375	-22 %
25-29 v	1 438	1 438	1 799	0	0 %	-361	-20 %
30-34 v	1 632	1 671	1 819	-39	-2 %	-187	-10 %
35-39 v	1 628	1 639	1 804	-11	-1 %	-176	-10 %
40-44 v	1 554	1 533	1 743	21	1 %	-189	-11 %
45-49 v	1 537	1 544	1 705	-7	0 %	-168	-10 %
50-54 v	1 823	1 837	2 180	-14	-1 %	-357	-16 %
55-59 v	2 316	2 270	2 634	46	2 %	-318	-12 %
60-64 v	3 150	3 185	3 300	-35	-1 %	-150	-5 %
yli 64 v	74	81	54	-7	-9 %	20	37 %
Yhteensä	16 842	16 875	19 145	-33	0 %	-2 303	-12 %

Hämeen ELY-keskuksen alueella toimii kaksi työllisyyden kuntakokeilua. Lahden seudun kuntakokeilua hallinnoi Lahti kumppaneinaan Asikkala, Hollola, Kärkölä ja Orimattila. Hämeenlinnan seudun kokeilua hallinnoi Hämeenlinna kumppaneinaan Hattula ja Janakkala. <https://tem.fi/tyollisyyskokeilut>

Työttömät työnhakijat TE-toimistossa ja kuntakokeilussa Kanta-Hämeessä ikäryhmittäin kuukauden lopussa

TYÖTTÖMÄT TYÖNHAKIJAT	10/2022	9/22	10/21	muutos 9/22		muutos 10/21	
15-19 v	161	141	147	20	14 %	14	10 %
20-24 v	502	497	647	5	1 %	-145	-22 %
25-29 v	582	579	685	3	1 %	-103	-15 %
30-34 v	618	650	679	-32	-5 %	-61	-9 %
35-39 v	624	634	702	-10	-2 %	-78	-11 %
40-44 v	575	579	655	-4	-1 %	-80	-12 %
45-49 v	574	572	621	2	0 %	-47	-8 %
50-54 v	667	679	810	-12	-2 %	-143	-18 %
55-59 v	828	818	987	10	1 %	-159	-16 %
60-64 v	1 200	1 208	1 299	-8	-1 %	-99	-8 %
yli 64 v	24	27	25	-3	-11 %	-1	-4 %
Yhteensä	6 355	6 384	7 257	-29	0 %	-902	-12 %

Hämeen ELY-keskuksen alueella toimii kaksi työllisyyden kuntakokeilua. Lahden seudun kuntakokeilua hallinnoi Lahti kumppaneinaan Asikkala, Hollola, Kärkölä ja Orimattila. Hämeenlinnan seudun kokeilua hallinnoi Hämeenlinna kumppaneinaan Hattula ja Janakkala. <https://tem.fi/tyollisyyskokeilut>

Työttömät työnhakijat TE-toimistossa ja kuntakokeilussa Päijät-Hämeessä ikäryhmittäin kuukauden lopussa

TYÖTTÖMÄT TYÖNHAKIJAT	10/2022	9/22	10/21	muutos 9/22		muutos 10/21	
15-19 v	206	233	262	-27	-12 %	-56	-21 %
20-24 v	821	806	1 051	15	2 %	-230	-22 %
25-29 v	856	859	1 114	-3	0 %	-258	-23 %
30-34 v	1 014	1 021	1 140	-7	-1 %	-126	-11 %
35-39 v	1 004	1 005	1 102	-1	0 %	-98	-9 %
40-44 v	979	954	1 088	25	3 %	-109	-10 %
45-49 v	963	972	1 084	-9	-1 %	-121	-11 %
50-54 v	1 156	1 158	1 370	-2	0 %	-214	-16 %
55-59 v	1 488	1 452	1 647	36	2 %	-159	-10 %
60-64 v	1 950	1 977	2 001	-27	-1 %	-51	-3 %
yli 64 v	50	54	29	-4	-7 %	21	72 %
Yhteensä	10 487	10 491	11 888	-4	0 %	-1 401	-12 %

Hämeen ELY-keskuksen alueella toimii kaksi työllisyyden kuntakokeilua. Lahden seudun kuntakokeilua hallinnoi Lahti kumppaneinaan Asikkala, Hollola, Kärkölä ja Orimattila. Hämeenlinnan seudun kokeilua hallinnoi Hämeenlinna kumppaneinaan Hattula ja Janakkala. <https://tem.fi/tyollisyyskokeilut>

Työttömät työnhakijat TE-toimistossa ja kuntakokeiluissa Hämeen ELY-keskusalueella koulutusasteittain kuukauden lopussa

TYÖTTÖMÄT TYÖNHAKIJAT	10/2022	9/22	10/21	muutos 9/22		muutos 10/21	
Alempi perusaste	535	556	698	-21	-4 %	-163	-23 %
Ylempi perusaste	3 869	3 914	4 453	-45	-1 %	-584	-13 %
Toinen aste	8 552	8 497	9 766	55	1 %	-1 214	-12 %
Erikoisammattikoulutusaste	90	98	124	-8	-8 %	-34	-27 %
Alin korkea-aste	1 112	1 112	1 278	0	0 %	-166	-13 %
Alempi korkeakouluaste	1 139	1 125	1 240	14	1 %	-101	-8 %
Ylempi korkeakouluaste	573	611	715	-38	-6 %	-142	-20 %
Tutkijakoulutusaste	39	45	42	-6	-13 %	-3	-7 %
Koulutusaste tuntematon	933	917	829	16	2 %	104	13 %
Yhteensä	16 842	16 875	19 145	-33	0 %	-2 303	-12 %

Hämeen ELY-keskuksen alueella toimii kaksi työllisyyden kuntakokeilua. Lahden seudun kuntakokeilua hallinnoi Lahti kumppaneinaan Asikkala, Hollola, Kärkölä ja Orimattila. Hämeenlinnan seudun kokeilua hallinnoi Hämeenlinna kumppaneinaan Hattula ja Janakkala. <https://tem.fi/tyollisyyskokeilut>

Työttömät työnhakijat TE-toimistossa ja kuntakokeilussa Kanta-Hämeessä koulutusasteittain kuukauden lopussa

TYÖTTÖMÄT TYÖNHAKIJAT	10/2022	9/22	10/21	muutos 9/22		muutos 10/21	
Alempi perusaste	221	229	300	-8	-3 %	-79	-26 %
Ylempi perusaste	1 269	1 265	1 452	4	0 %	-183	-13 %
Toinen aste	3 265	3 292	3 809	-27	-1 %	-544	-14 %
Erikoisammattikoulutusaste	37	40	57	-3	-8 %	-20	-35 %
Alin korkea-aste	461	470	542	-9	-2 %	-81	-15 %
Alempi korkeakouluaste	440	437	458	3	1 %	-18	-4 %
Ylempi korkeakouluaste	214	233	309	-19	-8 %	-95	-31 %
Tutkijakoulutusaste	18	23	21	-5	-22 %	-3	-14 %
Koulutusaste tuntematon	430	395	309	35	9 %	121	39 %
Yhteensä	6 355	6 384	7 257	-29	0 %	-902	-12 %

Hämeen ELY-keskuksen alueella toimii kaksi työllisyyden kuntakokeilua. Lahden seudun kuntakokeilua hallinnoi Lahti kumppaneinaan Asikkala, Hollola, Kärkölä ja Orimattila. Hämeenlinnan seudun kokeilua hallinnoi Hämeenlinna kumppaneinaan Hattula ja Janakkala. <https://tem.fi/tyollisyyskokeilut>

Työttömät työnhakijat TE-toimistossa ja kuntakokeilussa Päijät-Hämeessä koulutusasteittain kuukauden lopussa

TYÖTTÖMÄT TYÖNHAKIJAT	10/2022	9/22	10/21	muutos 9/22		muutos 10/21	
Alempi perusaste	314	327	398	-13	-4 %	-84	-21 %
Ylempi perusaste	2 600	2 649	3 001	-49	-2 %	-401	-13 %
Toinen aste	5 287	5 205	5 957	82	2 %	-670	-11 %
Erikoisammattikoulutusaste	53	58	67	-5	-9 %	-14	-21 %
Alin korkea-aste	651	642	736	9	1 %	-85	-12 %
Alempi korkeakouluaste	699	688	782	11	2 %	-83	-11 %
Ylempi korkeakouluaste	359	378	406	-19	-5 %	-47	-12 %
Tutkijakoulutusaste	21	22	21	-1	-5 %	0	0 %
Koulutusaste tuntematon	503	522	520	-19	-4 %	-17	-3 %
Yhteensä	10 487	10 491	11 888	-4	0 %	-1 401	-12 %

Hämeen ELY-keskuksen alueella toimii kaksi työllisyyden kuntakokeilua. Lahden seudun kuntakokeilua hallinnoi Lahti kumppaneinaan Asikkala, Hollola, Kärkölä ja Orimattila. Hämeenlinnan seudun kokeilua hallinnoi Hämeenlinna kumppaneinaan Hattula ja Janakkala. <https://tem.fi/tyollisyyskokeilut>

Työttömät työnhakijat TE-toimistossa ja kuntakokeiluissa Hämeen ELY-keskusalueella ammattiryhmittäin kuukauden lopussa

TYÖTTÖMÄT TYÖNHAKIJAT	10/2022	9/22	10/21	muutos 9/22		muutos 10/21	
					%		%
Johtajat	223	233	271	-10	-4 %	-48	-18 %
Erytisasiantuntijat	1 598	1 650	1 807	-52	-3 %	-209	-12 %
Asiantuntijat	1 453	1 459	1 619	-6	0 %	-166	-10 %
Toimisto- ja asiakaspalvelutyöntekijät	935	941	1 110	-6	-1 %	-175	-16 %
Palvelu- ja myyntityöntekijät	2 881	2 913	3 474	-32	-1 %	-593	-17 %
Maanviljelijät, metsätyöntekijät ym.	354	307	404	47	15 %	-50	-12 %
Rakennus-, korjaus- ja valmistustyöntekijät	3 244	3 199	3 673	45	1 %	-429	-12 %
Prosessi- ja kuljetustyöntekijät	1 422	1 386	1 615	36	3 %	-193	-12 %
Muut työntekijät	1 586	1 565	1 761	21	1 %	-175	-10 %
Sotilaat	8	10	10	-2	-20 %	-2	-20 %
Ammatteihin luokittelemattomat ryhmät	3 138	3 212	3 401	-74	-2 %	-263	-8 %
Yhteensä	16 842	16 875	19 145	-33	0 %	-2 303	-12 %

Hämeen ELY-keskuksen alueella toimii kaksi työllisyyden kuntakokeilua. Lahden seudun kuntakokeilua hallinnoi Lahti kumppaneinaan Asikkala, Hollola, Kärkölä ja Orimattila. Hämeenlinnan seudun kokeilua hallinnoi Hämeenlinna kumppaneinaan Hattula ja Janakkala. <https://tem.fi/tyollisyyskokeilut>

Työttömät työnhakijat TE-toimistossa ja kuntakokeilussa Kanta-Hämeessä ammattiryhmittäin kuukauden lopussa

TYÖTTÖMÄT TYÖNHAKIJAT	10/2022	9/22	10/21	muutos 9/22		muutos 10/21	
Johtajat
Erytisasiantuntijat	626	661	717	-35	-5 %	-91	-13 %
Asiantuntijat	549	556	622	-7	-1 %	-73	-12 %
Toimisto- ja asiakaspalvelutyöntekijät	363	366	447	-3	-1 %	-84	-19 %
Palvelu- ja myyntityöntekijät	1 031	1 074	1 335	-43	-4 %	-304	-23 %
Maanviljelijät, metsätyöntekijät ym.	144	117	180	27	23 %	-36	-20 %
Rakennus-, korjaus- ja valmistustyöntekijät	1 242	1 230	1 437	12	1 %	-195	-14 %
Prosessi- ja kuljetustyöntekijät	529	511	593	18	4 %	-64	-11 %
Muut työntekijät	577	578	648	-1	0 %	-71	-11 %
Sotilaat
Ammatteihin luokittelemattomat ryhmät	1 206	1 196	1 163	10	1 %	43	4 %
Yhteensä	6 355	6 384	7 257	-29	0 %	-902	-12 %

Hämeen ELY-keskuksen alueella toimii kaksi työllisyyden kuntakokeilua. Lahden seudun kuntakokeilua hallinnoi Lahti kumppaneinaan Asikkala, Hollola, Kärkölä ja Orimattila. Hämeenlinnan seudun kokeilua hallinnoi Hämeenlinna kumppaneinaan Hattula ja Janakkala. <https://tem.fi/tyollisyyskokeilut>

Työttömät työnhakijat TE-toimistossa ja kuntakokeilussa Päijät-Hämeessä ammattiryhmittäin kuukauden lopussa

TYÖTTÖMÄT TYÖNHAKIJAT	10/2022	9/22	10/21	muutos 9/22		muutos 10/21	
Johtajat
Erytisasiantuntijat	972	989	1 090	-17	-2 %	-118	-11 %
Asiantuntijat	904	903	997	1	0 %	-93	-9 %
Toimisto- ja asiakaspalvelutyöntekijät	572	575	663	-3	-1 %	-91	-14 %
Palvelu- ja myyntityöntekijät	1 850	1 839	2 139	11	1 %	-289	-14 %
Maanviljelijät, metsätyöntekijät ym.	210	190	224	20	11 %	-14	-6 %
Rakennus-, korjaus- ja valmistustyöntekijät	2 002	1 969	2 236	33	2 %	-234	-10 %
Prosessi- ja kuljetustyöntekijät	893	875	1 022	18	2 %	-129	-13 %
Muut työntekijät	1 009	987	1 113	22	2 %	-104	-9 %
Sotilaat	6
Ammatteihin luokittelemattomat ryhmät	1 932	2 016	2 238	-84	-4 %	-306	-14 %
Yhteensä	10 487	10 491	11 888	-4	0 %	-1 401	-12 %

Hämeen ELY-keskuksen alueella toimii kaksi työllisyyden kuntakokeilua. Lahden seudun kuntakokeilua hallinnoi Lahti kumppaneinaan Asikkala, Hollola, Kärkölä ja Orimattila. Hämeenlinnan seudun kokeilua hallinnoi Hämeenlinna kumppaneinaan Hattula ja Janakkala. <https://tem.fi/tyollisyyskokeilut>

Työttömistä kokoaikaisesti lomautetut TE-toimistossa ja kuntakokeiluissa Hämeen ELY-keskusalueella ammattiryhmittäin kuukauden lopussa

TYÖTTÖMISTÄ LOMAUTETUT	10/2022	9/22	10/21	muutos 9/22		muutos 10/21	
Johtajat	9	7	20	2	29 %	-11	-55 %
Erityisasiantuntijat	61	54	74	7	13 %	-13	-18 %
Asiantuntijat	60	53	117	7	13 %	-57	-49 %
Toimisto- ja asiakaspalvelutyöntekijät	30	28	61	2	7 %	-31	-51 %
Palvelu- ja myyntityöntekijät	96	101	364	-5	-5 %	-268	-74 %
Maanviljelijät, metsätyöntekijät ym.	8	6	11	2	33 %	-3	-27 %
Rakennus-, korjaus- ja valmistustyöntekijät	345	301	467	44	15 %	-122	-26 %
Prosessi- ja kuljetustyöntekijät	116	106	153	10	9 %	-37	-24 %
Muut työntekijät	68	62	123	6	10 %	-55	-45 %
Sotilaat	0	0	0	0	0 %	0	0 %
Ammatteihin luokittelemattomat ryhmät	48	41	67	7	17 %	-19	-28 %
Yhteensä	841	759	1 457	82	11 %	-616	-42 %

Hämeen ELY-keskuksen alueella toimii kaksi työllisyyden kuntakokeilua. Lahden seudun kuntakokeilua hallinnoi Lahti kumppaneinaan Asikkala, Hollola, Kärkölä ja Orimattila. Hämeenlinnan seudun kokeilua hallinnoi Hämeenlinna kumppaneinaan Hattula ja Janakkala. <https://tem.fi/tyollisyyskokeilut>

Työttömistä kokoaikaisesti lomautetut TE-toimistossa ja kuntakokeilussa Kanta-Hämeessä ammattiryhmittäin kuukauden lopussa

TYÖTTÖMISTÄ LOMAUTETUT	10/2022	9/22	10/21	muutos 9/22		muutos 10/21	
Johtajat	5
Erityisasiantuntijat	17	13	27	4	31 %	-10	-37 %
Asiantuntijat	30	28	52	2	7 %	-22	-42 %
Toimisto- ja asiakaspalvelutyöntekijät	13	10	27	3	30 %	-14	-52 %
Palvelu- ja myyntityöntekijät	32	38	112	-6	-16 %	-80	-71 %
Maanviljelijät, metsätyöntekijät ym.	5
Rakennus-, korjaus- ja valmistustyöntekijät	136	125	189	11	9 %	-53	-28 %
Prosessi- ja kuljetustyöntekijät	57	51	74	6	12 %	-17	-23 %
Muut työntekijät	25	25	43	0	0 %	-18	-42 %
Sotilaat	0	0	0	0	0 %	0	0 %
Ammatteihin luokittelemattomat ryhmät	13	8	23	5	63 %	-10	-43 %
Yhteensä	334	304	557	30	10 %	-223	-40 %

Hämeen ELY-keskuksen alueella toimii kaksi työllisyyden kuntakokeilua. Lahden seudun kuntakokeilua hallinnoi Lahti kumppaneinaan Asikkala, Hollola, Kärkölä ja Orimattila. Hämeenlinnan seudun kokeilua hallinnoi Hämeenlinna kumppaneinaan Hattula ja Janakkala. <https://tem.fi/tyollisyyskokeilut>

Työttömistä kokoaikaisesti lomautetut TE-toimistossa ja kuntakokeilussa Päijät-Hämeessä ammattiryhmittäin kuukauden lopussa

TYÖTTÖMISTÄ LOMAUTETUT	10/2022	9/22	10/21	muutos 9/22		muutos 10/21	
Johtajat	15
Eriyisiasiantuntijat	44	41	47	3	7 %	-3	-6 %
Asiantuntijat	30	25	65	5	20 %	-35	-54 %
Toimisto- ja asiakaspalvelutyöntekijät	17	18	34	-1	-6 %	-17	-50 %
Palvelu- ja myyntityöntekijät	64	63	252	1	2 %	-188	-75 %
Maanviljelijät, metsätyöntekijät ym.	6
Rakennus-, korjaus- ja valmistustyöntekijät	209	176	278	33	19 %	-69	-25 %
Prosessi- ja kuljetustyöntekijät	59	55	79	4	7 %	-20	-25 %
Muut työntekijät	43	37	80	6	16 %	-37	-46 %
Sotilaat	0	0	0	0	0 %	0	0 %
Ammatteihin luokittelemattomat ryhmät	35	33	44	2	6 %	-9	-20 %
Yhteensä	507	455	900	52	11 %	-393	-44 %

Hämeen ELY-keskuksen alueella toimii kaksi työllisyyden kuntakokeilua. Lahden seudun kuntakokeilua hallinnoi Lahti kumppaneinaan Asikkala, Hollola, Kärkölä ja Orimattila. Hämeenlinnan seudun kokeilua hallinnoi Hämeenlinna kumppaneinaan Hattula ja Janakkala. <https://tem.fi/tyollisyyskokeilut>

Uudet avoimet työpaikat TE-toimistossa kuukauden aikana kunnittain Kanta- ja Päijät-Hämeessä

KUNTA	10/2022	9/22	10/21	muutos 9/22	muutos 10/21
Hattula	77	62	61	15	24 %
Hämeenlinna	1 008	1 309	1 139	-301	-23 %
Janakkala	71	108	133	-37	-34 %
Hämeenlinnan seutu	1 156	1 479	1 333	-323	-22 %
Forssa	157	213	350	-56	-26 %
Humppila	4	6	7	-2	-33 %
Jokioinen	37	5	24	32	640 %
Tammela	10	26	12	-16	-62 %
Ypäjä	2	7	7	-5	-71 %
Forssan seutu	210	257	400	-47	-18 %
Hausjärvi	36	48	69	-12	-25 %
Loppi	42	42	47	0	0 %
Riihimäki	328	419	493	-91	-22 %
Riihimäen seutu	406	509	609	-103	-20 %
KANTA-HÄME	1 772	2 245	2 342	-473	-21 %

KUNTA	10/2022	9/22	10/21	muutos 9/22	muutos 10/21
Asikkala	37	38	64	-1	-3 %
Hollola	86	117	103	-31	-26 %
Iitti	29	28	35	1	4 %
Kärkölä	25	25	25	0	0 %
Lahti	1 505	1 896	1 957	-391	-21 %
Orimattila	75	39	111	36	92 %
Padasjoki	16	10	17	6	60 %
Lahden seutu	1 773	2 153	2 312	-380	-18 %
Hartola	21	15	24	6	40 %
Heinola	226	202	274	24	12 %
Sysmä	3	6	11	-3	-50 %
Heinolan seutu	250	223	309	27	12 %
PÄIJÄT-HÄME	2 023	2 376	2 621	-353	-15 %

Hämeen ELY-keskuksen alueella toimii kaksi työllisyyskuntakokeilua. Lahden seudun kuntakokeilua hallinnoi Lahti kumppaneinaan Asikkala, Hollola, Kärkölä ja Orimattila. Hämeenlinnan seudun kokeilua hallinnoi Hämeenlinna kumppaneinaan Hattula ja Janakkala. <https://tem.fi/tyollisyyskokeilut>

Uudet avoimet työpaikat TE-toimistossa Hämeen ELY-keskuksen alueella ammattiryhmittäin kuukauden aikana

UUDET AVOIMET TYÖPAIKAT	10/2022	9/22	10/21	muutos 9/22		muutos 10/21	
Johtajat	30	20	24	10	50 %	6	25 %
Eriyisiasiantuntijat	306	326	329	-20	-6 %	-23	-7 %
Asiantuntijat	563	575	643	-12	-2 %	-80	-12 %
Toimisto- ja asiakaspalvelutyöntekijät	147	182	240	-35	-19 %	-93	-39 %
Palvelu- ja myyntityöntekijät	1 146	1 279	1 314	-133	-10 %	-168	-13 %
Maanviljelijät, metsätyöntekijät ym.	6	12	6	-6	-50 %	0	0 %
Rakennus-, korjaus- ja valmistustyöntekijät	644	927	912	-283	-31 %	-268	-29 %
Prosessi- ja kuljetustyöntekijät	376	467	680	-91	-19 %	-304	-45 %
Muut työntekijät	571	820	807	-249	-30 %	-236	-29 %
Sotilaat	0	0	1	0	0 %	-1	0 %
Ammatteihin luokittelemattomat ryhmät	6	13	7	-7	-54 %	-1	-14 %
Yhteensä	3 795	4 621	4 963	-826	-18 %	-1 168	-24 %

Hämeen ELY-keskuksen alueella toimii kaksi työllisyyden kuntakokeilua. Lahden seudun kuntakokeilua hallinnoi Lahti kumppaneinaan Asikkala, Hollola, Kärkölä ja Orimattila. Hämeenlinnan seudun kokeilua hallinnoi Hämeenlinna kumppaneinaan Hattula ja Janakkala. <https://tem.fi/tyollisyyskokeilut>

Uudet avoimet työpaikat TE-toimistossa Kanta-Hämeessä ammattiryhmittäin kuukauden aikana

UUDET AVOIMET TYÖPAIKAT	10/2022	9/22	10/21	muutos 9/22		muutos 10/21	
Johtajat	18	15	10	3	20 %	8	80 %
Erytisasiantuntijat	128	171	146	-43	-25 %	-18	-12 %
Asiantuntijat	275	278	278	-3	-1 %	-3	-1 %
Toimisto- ja asiakaspalvelutyöntekijät	71	88	82	-17	-19 %	-11	-13 %
Palvelu- ja myyntityöntekijät	483	600	613	-117	-20 %	-130	-21 %
Maanviljelijät, metsätyöntekijät ym.	3	10	4	-7	-70 %	-1	-25 %
Rakennus-, korjaus- ja valmistustyöntekijät	342	451	463	-109	-24 %	-121	-26 %
Prosessi- ja kuljetustyöntekijät	209	217	267	-8	-4 %	-58	-22 %
Muut työntekijät	241	409	477	-168	-41 %	-236	-49 %
Sotilaat	0	0	1	0	0 %	-1	0 %
Ammatteihin luokittelemattomat ryhmät	2	6	1	-4	-67 %	1	100 %
Yhteensä	1 772	2 245	2 342	-473	-21 %	-570	-24 %

Hämeen ELY-keskuksen alueella toimii kaksi työllisyyden kuntakokeilua. Lahden seudun kuntakokeilua hallinnoi Lahti kumppaneinaan Asikkala, Hollola, Kärkölä ja Orimattila. Hämeenlinnan seudun kokeilua hallinnoi Hämeenlinna kumppaneinaan Hattula ja Janakkala. <https://tem.fi/tyollisyyskokeilut>

Uudet avoimet työpaikat TE-toimistossa Päijät-Hämeessä ammattiryhmittäin kuukauden aikana

UUDET AVOIMET TYÖPAIKAT	10/2022	9/22	10/21	muutos 9/22		muutos 10/21	
Johtajat	12	5	14	7	140 %	-2	-14 %
Eriyasisiantuntijat	178	155	183	23	15 %	-5	-3 %
Asiantuntijat	288	297	365	-9	-3 %	-77	-21 %
Toimisto- ja asiakaspalvelutyöntekijät	76	94	158	-18	-19 %	-82	-52 %
Palvelu- ja myyntityöntekijät	663	679	701	-16	-2 %	-38	-5 %
Maanviljelijät, metsätyöntekijät ym.	3	2	2	1	50 %	1	50 %
Rakennus-, korjaus- ja valmistustyöntekijät	302	476	449	-174	-37 %	-147	-33 %
Prosessi- ja kuljetustyöntekijät	167	250	413	-83	-33 %	-246	-60 %
Muut työntekijät	330	411	330	-81	-20 %	0	0 %
Sotilaat	0	0	0	0	0 %	0	0 %
Ammatteihin luokittelemattomat ryhmät	4	7	6	-3	-43 %	-2	-33 %
Yhteensä	2 023	2 376	2 621	-353	-15 %	-598	-23 %

Hämeen ELY-keskuksen alueella toimii kaksi työllisyyden kuntakokeilua. Lahden seudun kuntakokeilua hallinnoi Lahti kumppaneinaan Asikkala, Hollola, Kärkölä ja Orimattila. Hämeenlinnan seudun kokeilua hallinnoi Hämeenlinna kumppaneinaan Hattula ja Janakkala. <https://tem.fi/tyollisyyskokeilut>