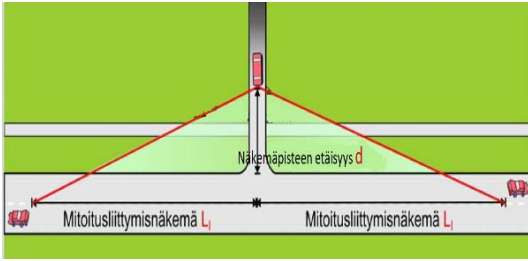
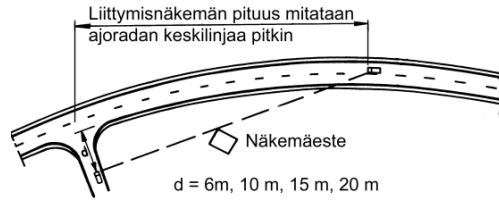


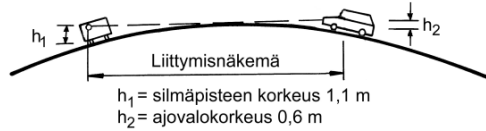
Liittymisnäkemä



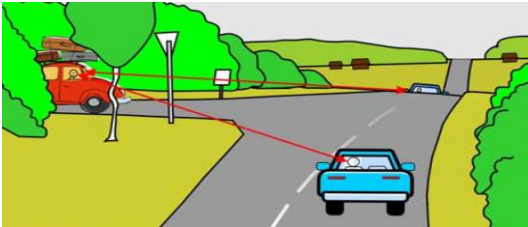
A. Liittymisnäkemä tasoliitymässä



B. Liittymisnäkemä tasausviivan kuperan pyörityksen kohdalla



h_1 = silmäpisteen korkeus 1,1 m
 h_2 = ajovalokorkeus 0,6 m



Hae liittymäaluetta sellaiseen paikkaan, jossa liittymisnäkemävaatimukset täyttyvät. Huomioi puiden/kasvillisuuden raivauksen tarve. Toimita hakemuksen liitteenä naapurikiinteistön omistajan allekirjoitettu valtakirja, jos puita tai puskia täytyy poistaa naapurikiinteistön puolelta.

Mitoitusnopeus km/h	Mitoitusliittymisnäkemän vähimmäisarvo L1 (m)	
	normaali	poikkeuksellinen
≤30	60	40
40	80	60
50	105	80
60	130	100
70	160	120
80	200	150
90	230	190
100	270	240

Liittymäväli



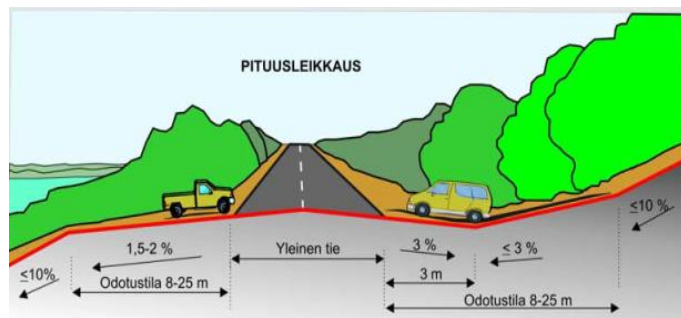
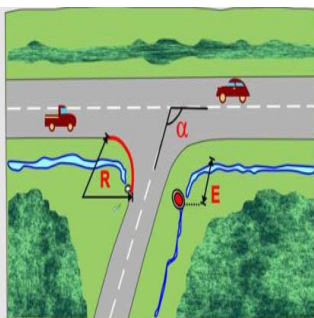
Liikennemäärä maantiellä (ajon./vrk)	Suurin liittymätiheys	Pienin liittymäväli	
		Suosittelava	Poikkeuksellinen
Valta- ja kantatiet			
< 3000	3 kpl/km	400 – 600 m	250 m
3000 – 9000	2 kpl/km	500 – 800 m	300 m
> 9000	1 kpl/km	800 – 1200 m	500 m
Seututie			
< 1500	4 kpl/km	150 – 300 m	100 m
1500 – 6000	4 kpl/km	250 – 400 m	150 m
> 6000	3 kpl/km	400 – 600 m	250 m
Yhdystiet			
< 500	ei rajoitettu	50 – 150 m	50 m
500-3000	ei rajoitettu	100 – 200 m	50 m
> 3000	6 kpl/km	150 – 300 m	100 m

Liittymän geometria

E RUMMUN ETÄISYYS YLEISEN TIEN SIVUJALINJASTA
 $E = 5 - 10$ m
 poikkeuksellisesti 2 m

R RUMMUN HALKAISIJA
 ≥ 400 mm, kun pituus > 8 m
 ≥ 300 mm, kun pituus < 8 m

α LIITYMÄKULMA
 $\alpha = 80 - 100^\circ$



Tien kuivatuksen ja liikenneturvallisuuden vuoksi liittymän rakenteen tulee noudattaa yllä olevia kuvia. Liittymäkulman tulee olla kohtisuorahko maantiehen nähden. Liittymään täytyy asentaa rumpuputki useimmissa tapauksissa. Liittymäkaari R määräytyy käytettävän ajoneuvotyypin mukaan. Jos on tarve tietyn kokoiselle liittymäkaarelle, mainitse siitä hakemuksessa.