

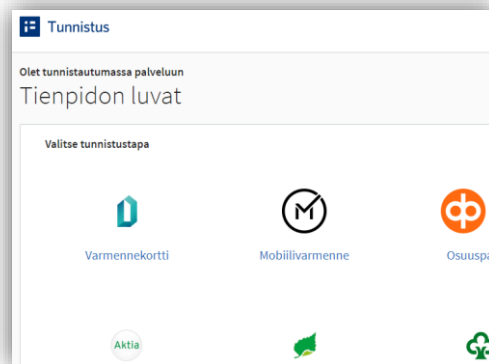
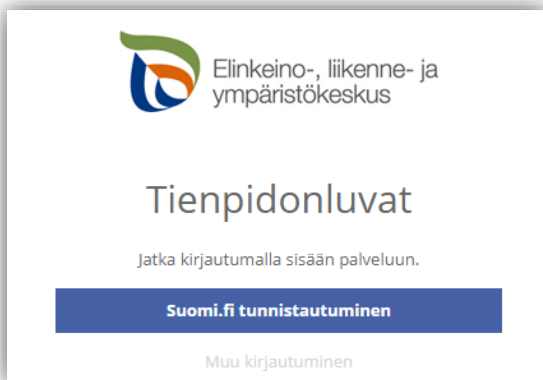


2.2.2022

Kirjautuminen palveluun

Sähköinen asiointi löytyy osoitteesta <https://sa.tienpidonluvat.ahtp.fi>

Käyttäjän tunnistamiseen käytetään Suomi.fi-palvelua, jossa henkilökohtainen tunnistus tapahtuu vahvalla tunnistautumisella, eli pankkitunnuksilla, mobiilivarmenteella tai varmennekortilla. Seuraa palvelun ohjeita kirjautuaksesi sähköiseen asiointiin.



Tunnistautumisen jälkeen palvelu siirtyy sähköisen asiointin etusivulle. Asiointin toimivuutta on testattu eri selaimilla ja parhaiten se on toiminut Firefox-selaimella. Asiointi toimii myös Edge- ja Chrome-selaimilla.

Etusivu

Päivä	Hakemuksen tyyppi	Kunta	Luonnos	Toiminto
08.10.2019 11:30:20 Silja Loikkanen	Johto- ja kaapelihakemus testausta 30.9.	Keuruu Tie: 23	Luonnos	Poista
30.09.2019 11:37:41 Taavetin Kauppa-aitta, P. Naumanen	Työlupa Työlupatestausta 2 30.9.2019	Kunta: Hämeenlinna Tie: 2846	Luonnos	Poista

Etusivulla näet keskeneräiset hakemuksesi. Voit jatkaa hakemusten täydentämistä tai poistaa tarpeettomat luonnokset.

Kohdasta **Hae lupaa** voit siirtyä kokonaan uuden luvan hakemiseen.

Kohdasta **Hakemukset** näet kaikki aiemmat hakemuksesi. Voit tarkastella aikaisempia hakemuksia, tai voit käyttää niitä uuden hakemuksen pohjana.



Sivun oikeasta yläaidasta voit muuttaa omia ja muita käyttämiäsi **yhteystietoja** tai **kirjautua ulos** palvelusta.

Hae lupaa

Hae lupaa

Valitse mitä lupaa olet hakemassa.

Valitse haettavan luvan tyyppi:

- Johto- ja kaapelihakemus
- Työlupahakemus
- Liittymälupahakemus
- Vesihuoltolupahakemus
- Tilapäiset luvat
- Suoja- tai näkemäalueelle rakentaminen
- Mainosilmoitus
- Opastelupahakemus

Välilehti Hakijan tiedot

Hakijan tiedot

1 Hakemuksen työnimi

Liittymä Lahdentielle

Voit nimetä hakemuksen, jolloin löydät oikean hakemuksen muiden hakemusten joukosta helposti

2 Hakija

Merkitse luvansaajan tiedot kohtaan **Luvansaajan yhteyshenkilö** sivulla **Yhteystiedot**.

Nimi
Silja Loikkanen

Osoite * Postinumero
Testiosoite 12345 40100 Jyväskylä

Puhelinnumero * Sähköpostiosoite * Yritys
567 silja@testi.fi

Ohjeessa ei käytetä oikeita henkilötietoja

Aikaisemmin
käytössä ollut
Valtuutus-
toiminto on
otettu
tilapäisesti
pois käytöstä

Merkitse kohtaan **Hakija** kaikki yhteystiedot. Yhteystiedot tallentuvat asiointiin seuraavaa kertaa varten.

Jos haet lupaa yritykselle, merkitse luvansaajan tiedot kohtaan **Luvansaajan yhteyshenkilö** sivulla **Yhteystiedot**.



- Voit siirtyä seuraavaan vaiheeseen sivun alalaidan painikkeesta **Jatka**, tai valitsemalla seuraavan välilehden. Välilehden väri ilmaisee, onko kaikki tarvittavat tiedot täytetty (**punainen** = pakollisia tietoja täyttämättä, **vihreä** = tiedot ok)

Jatka

Hakijan tiedot

Hakijan tiedot

Välilehti **Liittymän sijainti**

Liittymän sijainti

Kiinteistön tiedot

Merkitse kiinteistö, jolle liittymä on tarkoitus rakentaa, tai jolla muutettava/parannettava liittymä on. Merkitse myös paikan katuosoite sekä liitä mukaan osoitus oikeudesta hakea liittymää kyseiselle kiinteistölle.

1

Kiinteistön tiedot

Kiinteistötunnus: kiinteistö jolla liittymä sijaitsee *

123-123-12-12

Valtakirja, kauppakirja, perunkirja, vuokrasopimus, tmv.

Valitse

Katuosoite *

Lahdentie 444, Orimattila

Liittymän sijainti

Liittymän sijainnin voi merkitä suoraan kartalle, jolloin järjestelmä hakee liittymän sijaintipaikalle tierekisteriosoitteen.

2

Liittymäkohteiden sijainnit

Voit lisätä yhden liittymän tiedot syöttämällä tiiosoitteen kohdasta 'Lisää pistemäinen kohde'.

7

Lisää pistemäinen kohde

1

2

3

Hakutulokset

Lahdentie 444, 16310, Orimattila

Tarkenna kohteeseen

4

5

6

Peruskartta

Maastokartta

Ilmakuva

(c) MML, Esri Finland

Powered by Esri



Kohdista kartta oikealle alueelle (1) tai hae paikka **hakutoiminnon** avulla (2) tai **kohdistamalla nykyiseen sijaintiin** (3). Voit lisätä vasemmasta alakulmasta kartalle näkyviin **tienumerot** (4), jotta näet maantiet ja niiden numerot. **Hallinnollinen luokka** näyttää onko kyseessä maantie vai katu tai yksityistie (5). Voit myös vaihtaa sopivan **taustakartan** oikeasta alakulmasta (6). Liittymän sijainti lisätään yläreunan **Lisää pistemäinen kohde** -painikkeesta (7).

Lisää pistemäinen kohde > Valitse kartalta

Lisää pistemäinen kohde

Lisää liittymän sijainti avautuvan ikkunan kohdasta **Valitse piste kartalta**

Valitse kartalta ×

Liittymän tieosoite Valitse piste kartalta

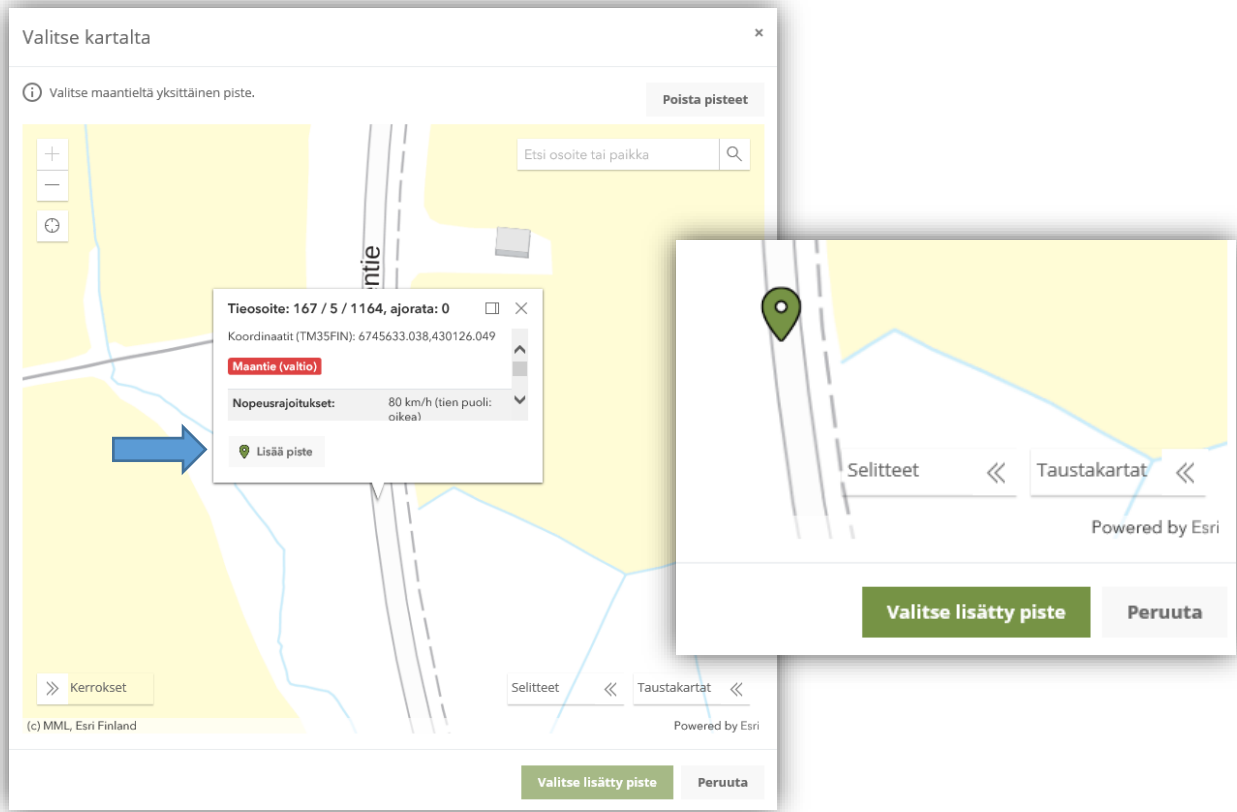
Tie * Osa * Etäisyys *

Tien puoli * ▼ Mihin suuntaan ajettaessa *

Kommentit

Valmis Peruuta

Voit merkitä liittymän sijainnin klikkaamalla karttaa oikeasta kohdasta ja sen jälkeen valitsemalla **Lisää piste** ja **Valitse lisätty piste**



Valittuasi pisteen, sille haetaan automaattisesti Tierekisterin mukainen tieosoite. Jos paikka ei ole maantiellä, ei pistettä pysty valitsemaan. Täytä itse loput tiedot; tien puoli ja suunta sekä lisätiedot.



Valitse kartalta

Liittymän tieosoite Valitse piste kartalta

Tie * Osa * Etäisyys *

167 5 1164

Tien puoli * Mihin suuntaan ajettaessa *

Oikea Etelään päin ajettaessa

Kommentit

Uusi tieliittymä osoitteeseen Lahdentie 444

Valmis Peruuta

Liittymäkohteet: Kartalle merkityn pisteen tieosoite (tiennumero - tien osa - etäisyys metreinä) haetaan automaattisesti. Voit myös itse lisätä tai korjata tieosoitteita, jos tiedät oikean tieosoitteen.

- **Tien puoli** = Valitse kummalla puolella tietä liittymän paikka on
- **Mihin suuntaan ajettaessa** = Valitse mihin suuntaan ajettaessa tien puoli on katsottu
- **Kommentti** = Voit kertoa tarkemmin liittymän sijainnista tai käyttötarkoituksesta

3 Liittymäkohteet			
Tieosoite	Tien puoli	Mihin suuntaan ajettaessa	Toiminnot
167 / 5 / 1164	Oikea	Etelään päin ajettaessa	Muokkaa Poista
Kommentti			
Uusi tieliittymä osoitteeseen Lahdentie 444			

Liittymän tieosoite ja muut tiedot tallentuvat asiointiin. Voit vielä muokata osoitteita ja tietoja.



Välilehti **Liittymän tiedot**

Liittymän tiedot

1

Liittymän tiedot

Liittymätyyppi *

Uusi liittymä

Liittymän käyttötarkoitus *

Maa- tai metsätalousliittymä pellolle tai metsäpalstalle johtavan maantien sivuojan ylitystä varten

Maa- tai metsätalousliittymä, jonka jatkeena on tie

Asuinkiinteistölle kulkuun

Liike- tai teollisuuskiinteistölle kulkuun

Liittymää käytetään energiapuukuljetuksiin

Jalankulku- ja pyöräliikenteeseen

Lomakiinteistölle kulkuun

Moottorikelkkailuun

Erikoiskäyttö mm. pumppaamolle tai puistomuuntamolle kulkuun

Muu

Kuvaile liittymän käyttötarkoitusta *

Kiinteistölle rakennetaan uudisrakennus, jolle tarvitaan liittymä.

Valitse minkä tyyppistä liittymälupaa haet ja mikä on liittymän käyttötarkoitus.

2

Liittymän lisätiedot

Etäisyys lähimmille liittymille

Ennen liittymää metriä

Jälkeen liittymän metriä

Onko kiinteistölle muita mahdollisia kulkuyhteyksiä? *

Kyllä

Ei

Lisätiedot kulkuyhteyksistä

Kiinteistölle on nykyisin kapea maatalousliittymä, joka on merkitty liitteenä olevaan karttaan.

Esitetty liittymä on merkitty maastoon seuraavasti

Uuden liittymän paikka on merkitty sinisillä merkkipaaluilla.

Liittymän arvioitu kokonaisliikenne ajoneuvoa/vrk/ajosuunta

Liittymän arvioitu kuorma-autoliikenne ajoneuvoa/vrk/ajosuunta

Lisätiedot

Nykyinen maatalousliittymä on liian lähellä mutkaa, minkä vuoksi uusi parempi paikka olisi kiinteistön toisessa reunassa

Merkitse lisätiedot liittymän sijaintipaikasta ja käytöstä.



Välilehti **Yhteystiedot**

Yhteystiedot

1 Luvansaajan yhteyshenkilö

Täydennä hakijan tiedolista

Valitse aikaisemmista
Valitse

Etunimi * Sukunimi *

Puhelinnumero * Sähköpostiosoite *

Osoite * Postinumero * Postitoimipaikka *

Yrityksen nimi Y-tunnus/henkilötunnus *

2 Laskutustiedot

Yksityinen henkilö
 Yritys

Valitse aikaisemmista
Valitse

Täytä kaikki yhteystiedot. Lisäämäsi yhteystiedot tallentuvat muistiin seuraavaa asiointikertaa varten.
Jos haet lupaa yritykselle, täytä yrityksen tiedot kohtaan **Luvansaajan yhteyshenkilö**

Välilehti **Hakemuksen lähetys**

Hakemuksen lähetys

1 Lisätiedot

Sijaitseeko liittymä samalla kiinteistöllä/palstalla, jolle kulkemiseksi liittymälupaa haetaan? *

Kyllä
 Ei

Kiinteistötunnus: kiinteistö jolle kulkemiseksi liittymälupaa haetaan *

123-123-23-5

Onko kyseiselle kiinteistölle/palstalle muodostettu tieoikeutta? *

Kyllä
 Ei

Liitä todistus tieoikeudesta kohdassa 2 "Liitteet".

Sijaitseeko kiinteistö asemakaava-alueella? *

Kyllä
 Ei

Onko alueelle laadittu yleiskaava? *

Kyllä
 Ei

Liitä yleiskaavaote kohdassa 2 "Liitteet". Otteen voi hakea kunnan internet-sivuilta tai pyytää sen kunnasta.

Onko kiinteistölle tarkoitus rakentaa uudisrakennuksia? *

Kyllä
 Ei

Liitä osoitus kiinteistön rakennusoikeudesta kohdassa 2 "Liitteet". Osoituksen saat kunnasta.

Rajoittuuko kiinteistö, jolle rakennetaan, maantiehen? *

Kyllä
 Ei

Liitä naapurinkuulemislausunto kohdassa 2 "Liitteet".



2 Liitteet

MUUT

Liitä vapaavaltintaisia liitteitä

Valitse... (Maks. 10 Mt / liite)

PAKOLLISET

Liitä hakemukseen seuraavat liitteet.

Kartta *

Valitse... (Maks. 10 Mt / liite) Liittymän paikka kartalla (1:20 000)

Valtakirja, kauppakirja, perunkirja, vuokrasopimus, tmv. *

Valitse... (Maks. 10 Mt / liite) Todistus hakijan käytössä olevan kiinteistön hallinta- tai käyttöoikeudesta

Asemapiirros *

Valitse... (Maks. 10 Mt / liite) Asemapiirros tai vastaava kiinteistöä koskeva suunnitelma, josta ilmenee liittymän tarkka sijainti esim. lähimmästä rajapyykistä mitattuna.

Anna tarvittavat lisätiedot ja lisää vaaditut liitteet, jotta voit lähettää hakemuksen.

➤ **Pakolliset liitteet** on merkitty vasemmassa reunassa olevalla tekstillä.

3 Muut sähköpostiosoitteet

📘 Jos haluat luvan toimitettavan myös muihin sähköpostiosoitteisiin, listaa ne tähän

Sähköpostiosoite

Lisää muita sähköpostiosoitteita, jos haluat että lupa toimitetaan tiedoksi myös sellaisille henkilöille, joiden yhteystietoja ei ole kirjattu hakemukselle.

Lähetä hakemus

Lomakkeen tiedot ovat puutteelliset!

Jos kaikki vaaditut tiedot on täytetty, voit lähettää hakemuksen.

Lähetetty hakemus tallentuu **Hakemukset** -sivulle.