



Elinkeino-, liikenne- ja ympäristökeskus
Närings-, trafik- och miljöcentralen
Centre for Economic Development, Transport and the Environment

Ohje
**Tiestötiedot lupapalveluun
-karttasovellus**
Liikennevirasto

Pirkanmaan ELY-keskus

30.9.2016

Sovelluksen linkki päivitetty 4.12.2019



Tiestötiedot lupapalveluun -karttasovellus

Linkki karttapalveluun: [Linkki muutettu!!](#)

- <https://julkinen.vayla.fi/webgis-sovellukset/webgis/template.html?config=lupapalvelu>
- ELY-keskuksen Liikenteen luvat verkkosivuilla on linkkejä karttasovellukseen mm. työ lupia sekä johtojen ja kaapeleiden sijoituslupia käsittelevissä kohdissa

Kartan käyttötarkoitus:

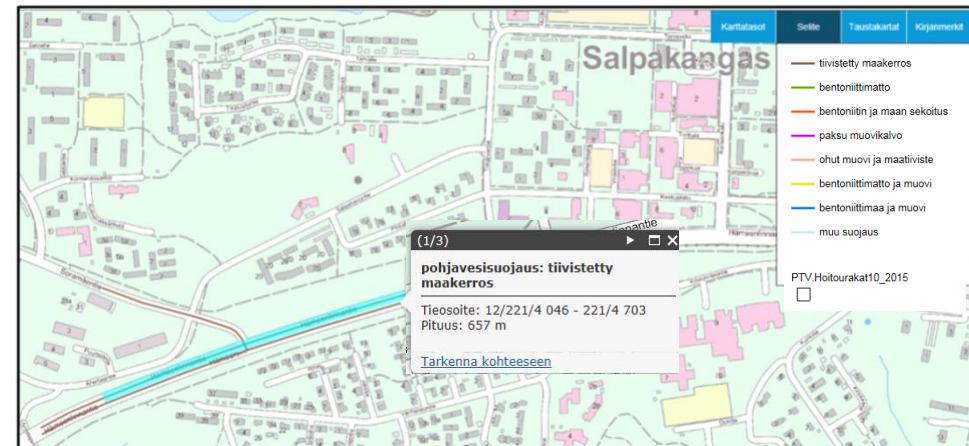
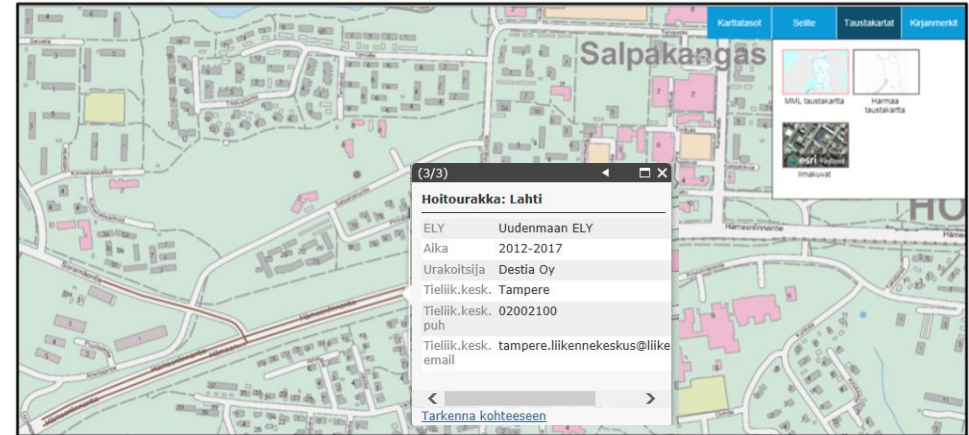
- Ø Johtojen ja kaapeleiden sijoittaminen ilmoitusmenettelyllä edellyttää sijaintipaikan tieosoitteen ja tiestötietojen selvittämistä ennen ilmoituksen jättämistä
- Ø Muissa lupatyypeissä tiestön perustietojen selvittäminen on vapaaehtoista, mutta auttaa työn suunnittelussa (työluvat, sijoitusluvat, jne.)
- Ø Karttapalvelun tarjoamat tietolajit on esitetty kuvassa

Karttatasot	Selite	Taustakartat	Kirjanmerkit
	<input type="checkbox"/> pohjavesisuojaus		
	<input type="checkbox"/> valaistus		
	<input type="checkbox"/> asemakaavoitettu alue 9/2015		
	<input type="checkbox"/> moottoritie		
	<input type="checkbox"/> päällysteen leveys		
	<input type="checkbox"/> ajoradan leveys		
	<input type="checkbox"/> sillat		
	<input type="checkbox"/> nopeusrajoitus (km/h)		
	<input type="checkbox"/> liikennemäärä 2015 (ajon./vrk)		
	<input type="checkbox"/> hoitourakat 2016		
	<input type="checkbox"/> tienumerot		



Tiestötiedot lupapalveluun -karttasovellus

- § Karttapohjan voi valita
- § Kohteen voi hakea suoraan kartalta tai tiennumero- tai tieosoitehakua käyttämällä
- § Karttaa tulee kohdentaa riittävän lähelle haluttua kohdetta, jotta tarjotut tiedot koskevat oikeaa tietä
- § Yhden tietolajin tarkastelu onnistuu hyvin kartalle piirtyvien merkintöjen avulla: värikoodien merkitykset on listattu kohdassa 'selitteet'
- Yhdellä värillä voi olla useita merkityksiä
- § Jos valitset monta tietolajia kerralla, tiedot kannattaa katsoa tietä klikkaamalla esiin tulevasta tietolaatikosta





Karttanäkymä

Karttatasot Selite **Taustakartat** Kijänmerkit

Paikannimet näkyvät MML taustakartassa

MML taustakartta Harmaa taustakartta

Ilmakuvat

Päivänkämmen Lemmetinhaka Stendal Kuoholanpelto

Tiehaku Tieosoite Hoitourakka ELY-alue Osoitehaku Tulostus Avoimen datan lisenssi

Liikennevirasto



Paikan hakeminen

Vinkki: Tienumeron voi kirjoittaa vapaasti tai hakea selaamalla.

Tieosoitteen etäisyys valitaan tien ja tieosan täyttämisen jälkeen

Näkymä tieosoitteen valitsemisen jälkeen (huom. taustakarttana MML)

Etsi tie

Tie: 455, Tieosa: 7, Ajourata: 0, Tyhjienna:

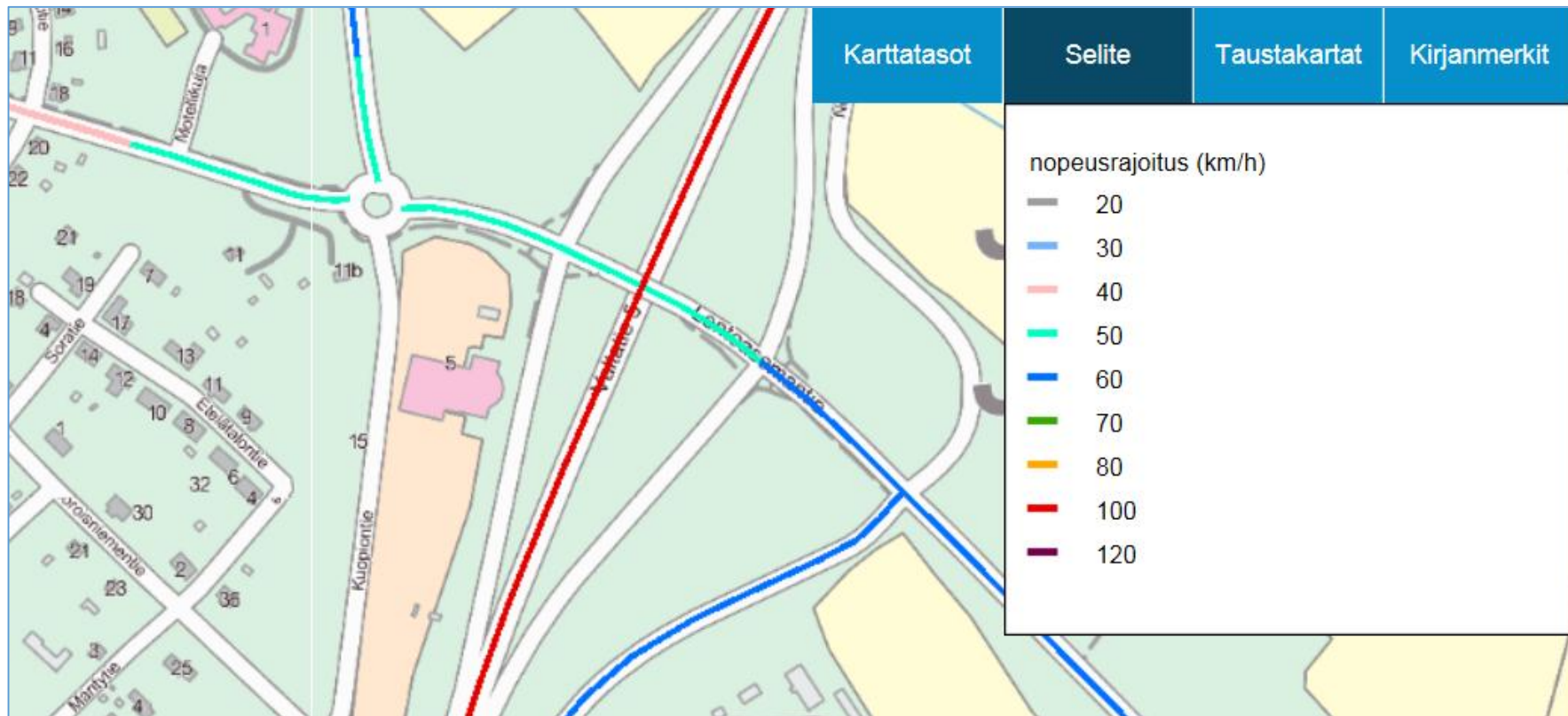
Etäisyys (m): 9735

Tiehaku, Tieosoite, Hoitourakka, ELY-alue, Osoitehaku, Tulostus

Avoimen datan lisenssi Liikennevirasto



Yksittäisen tietolajin tarkastelu on havainnollista karttapohjaisesti.





Useiden tietolajien tarkastelu

Useita tietolajeja tarkasteltaessa tulokset kannattaa katsoa tietä klikkaamalla esiin tulevasta tietolaatikosta.

Huom! Sama värikoodi voi esiintyä useissa tietolajeissa.

The screenshot shows a GIS application interface with several key components:

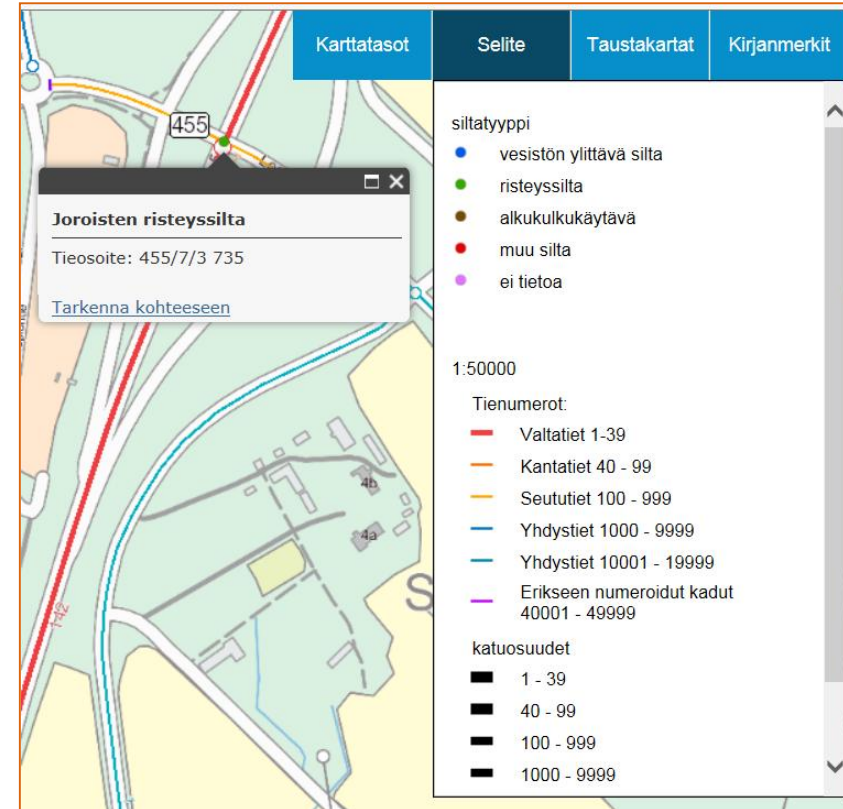
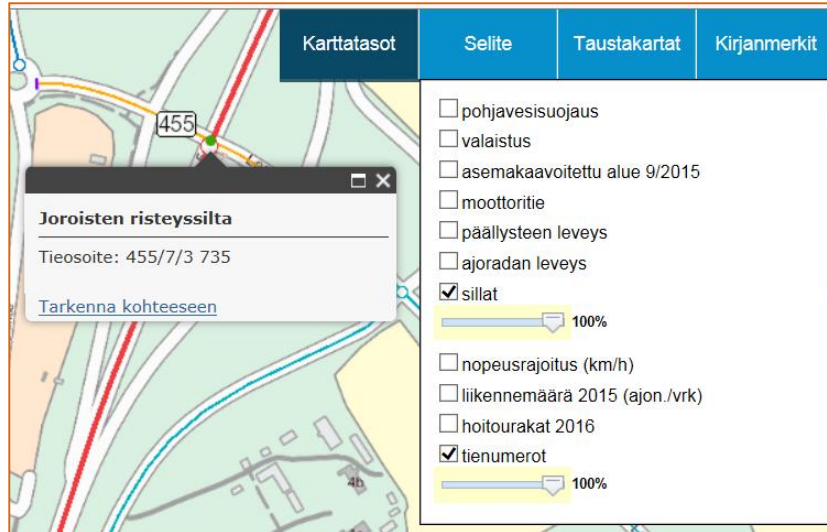
- Map:** A map showing a road network with various colored lines representing different data layers.
- Layer Selection Panel:** A panel on the right with tabs for "Karttatasot", "Selite", "Taustakartat", and "Kirjanmerkit". The "Karttatasot" tab is active, showing a list of layers with checkboxes and sliders. Layers include "pohjavesisuojaus", "valaistus", "asemakaavoitettu alue 9/2015", "moottoritie", "päällysteen leveys", "ajoradan leveys", and "sillat".
- Data Popup:** A popup window titled "Hoitourakka: Juva" showing details for a specific road segment, including ELY, time period, contractor, and contact information.
- Legend:** A legend on the right side of the interface, titled "Värikoodien selitteet esitetään ainoastaan valituista tietolajeista." (Legend symbols are shown only for selected data layers). It lists symbols for "alkukulkukäytävä", "muu silta", and "ei tietoa", as well as a color-coded legend for "nopeusrajoitus (km/h)" ranging from 20 to 120.

Annotations in the image highlight specific features:

- "Tietolaatikon sivujen selaus" points to the popup window.
- "Tietolajien valinta" points to the layer selection panel.
- "Värikoodien selitteet esitetään ainoastaan valituista tietolajeista." points to the legend.
- "Alueurakan nimi (mm. johto- ja kaapeli-ilmoitukset)" points to the popup window title.



Tietolaji - Sillat



Maanteillä olevat sillat esitetään kartassa pisteinä

- Ø Pisteen väri kuvaa sillatyyppiä
- Ø Pistettä klikkaamalla esiin sillan nimi ja tieosoite



Tietolaji - Pohjavesisuojaus

Pohjavedensuojaus esitetään kartassa viivana

- Ø Viivan väri kuvaa suojauksen tyyppiä
- Ø Viivaa klikkaamalla esiin suojauksen tyyppi, tieosoiteväli ja pituus

