

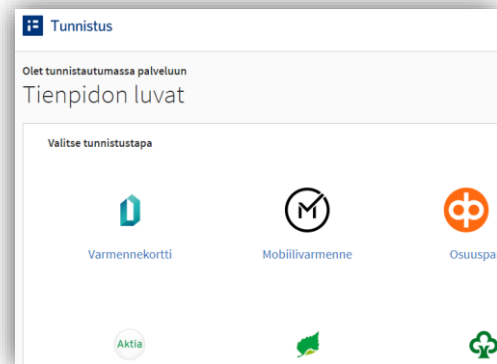
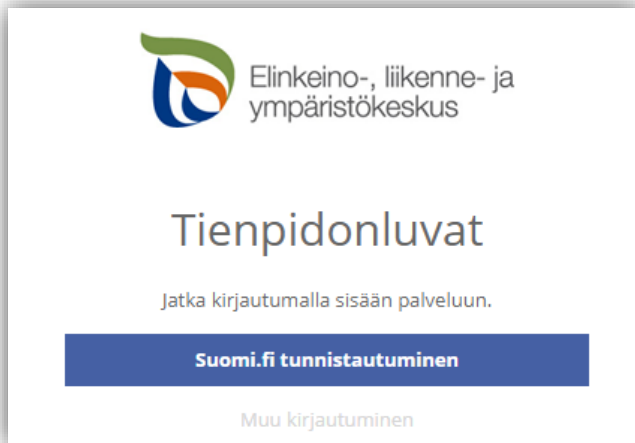


2.2.2022

Kirjautuminen palveluun

Sähköinen asiointi löytyy osoitteesta <https://sa.tienpidonluvat.ahtp.fi>

Käyttäjän tunnistamiseen käytetään Suomi.fi-palvelua, jossa henkilökohtainen tunnistus tapahtuu vahvalla tunnistautumisella, eli pankkitunnuksilla, mobiilivarmenteella tai varmennekortilla. Seuraa palvelun ohjeita kirjautuaksesi sähköiseen asiointiin.



Tunnistautumisen jälkeen palvelu siirtyy sähköisen asiointin etusivulle. Asiointin toimivuutta on testattu eri selaimilla ja parhaiten se on toiminut Firefox-selaimella. Asiointi toimii myös Edge- ja Chrome-selaimilla.

Etusivu

08.10.2019 11:30:20	Johto- ja kaapelihakemus	Kunta: Keuruu	Luonnos	Poista
Silja Loikkanen	testausta 30.9.	Tie: 23		
30.09.2019 11:37:41	Työlupa	Kunta: Hämeenlinna	Luonnos	Poista
Taavetin Kauppa-alta, P. Naumanen	Työlupateistus 2 30.9.2019	Tie: 2846		

Etusivulla näet keskeneräiset hakemuksesi. Voit jatkaa hakemusten täydentämistä tai poistaa tarpeettomat luonnokset.

Kohdasta **Hae lupaa** voit siirtyä kokonaan uuden luvan hakemiseen.



Kohdasta **Hakemukset** näet kaikki aiemmat hakemuksesi. Voit tarkastella aikaisempia hakemuksia, tai voit käyttää niitä uuden hakemuksen pohjana.

Sivun oikeasta yläalaidasta voit muuttaa omia ja muita käyttämiäsi **yhteystietoja** tai **kirjautua ulos** palvelusta.

Hae lupaa

Hae lupaa

Valitse haettavan luvan tyyppi:

Johto- ja kaapelihakemus

Työlupahakemus

Liittymälupahakemus

Vesihuoltolupahakemus

Tilapäiset luvat

Suoja- tai näkemäalueelle rakentaminen

Mainosilmoitus

Opastelupahakemus

Valitse mitä lupaa olet hakemassa.

Välilehti Hakijan tiedot

Hakijan tiedot

1

Hakemuksen työnimi

Pyhäniemen kaapelointi 1-4

Voit nimetä hakemuksen, jolloin löydät oikean hakemuksen muiden hakemusten joukosta helposti

2

Hakija

Merkitse luvansaajan tiedot kohtaan **Luvansaajan yhteyshenkilö** sivulla **Yhteystiedot**.

Nimi

Henkilötunnus

Silja Loikkanen

Ohjeessa ei käytetä
oikeita henkilötietoja

Osoite *

Testiosoitte 12345

ikka *

Puhelinnumero *

567

Sähköpostiosoite *

silja@testi.fi

Yritys

Aikaisemmin
käytössä ollut
Valtuutus-
toiminto on
otettu
tilapäisesti
pois käytöstä

Merkitse kohtaan **Hakija** kaikki yhteystiedot. Yhteystiedot tallentuvat asiointiin seuraavaa kertaa varten.

Jos haet lupaa yritykselle, merkitse luvansaajan tiedot kohtaan **Luvansaajan yhteyshenkilö** sivulla **Yhteystiedot**.



- Voit siirtyä seuraavaan vaiheeseen sivun alalaidan painikkeesta **Jatka**, tai valitsemalla seuraavan välilehden. Välilehden väri ilmaisee, onko kaikki tarvittavat tiedot täytetty (**punainen** = pakollisia tietoja täyttämättä, **vihreä** = tiedot ok)

Jatka

Hakijan tiedot

Hakijan tiedot

Välilehti **Kaapelireitti**

Yleistiedot

1

Yleistiedot

Työn aloituspäivä
2019-09-06

Työn päättymispäivä
2019-09-07

Minkä tyyppistä kaapelia/johtoa hakemus koskee

Telekaapeli
 Sähkökaapeli
 Kaukolämpöputki
 Maakaasuputki

Lisää reitti kartalle

Kohdassa **Yleistiedot** valitaan työn suoritusaika sekä mille johto-/kaapelityypille lupaa haetaan.

Maanteitä koskevan kaapelointireitin voi lisätä kohdasta **Lisää reitti kartalle**. Reittiä lisättäessä voit merkitä kartalle alitus- ja ylityskohdat tai maantien pituussuuntaisen reitin alku- ja loppupisteet.

- Ohjeessa puhutaan yleisesti kaapeloinnista, mutta lupaa voi hakea myös kaukolämpöjohdoille ja maakaasuputkille



Kaapelireitti

Kaapelireitti

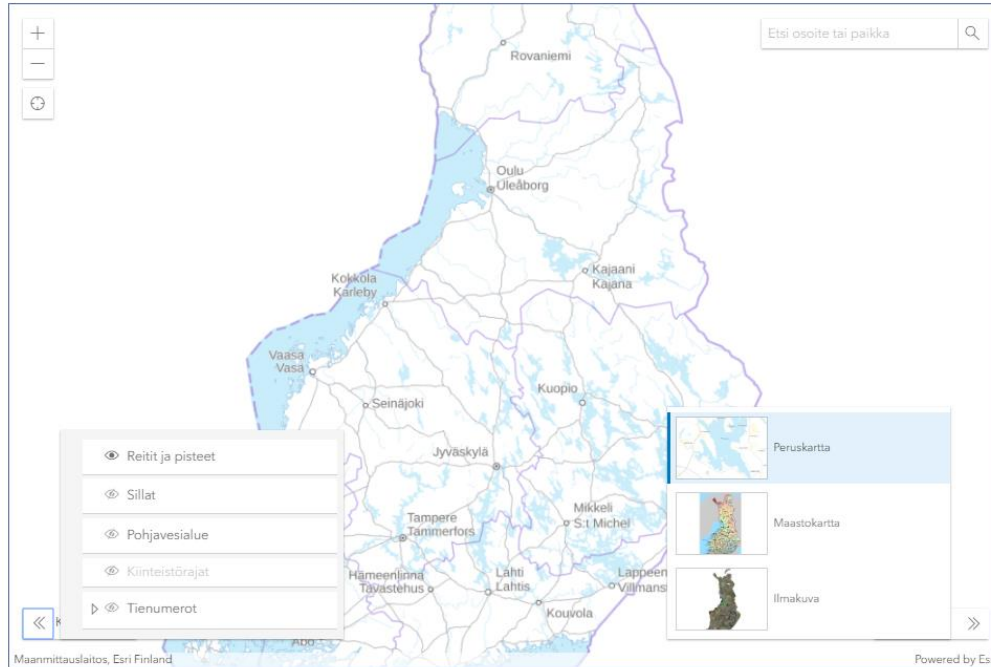
2

Kaapelireitti *

Voit lisätä kaapelireitin tiedot syöttämällä tieosoitteet kohdasta 'Lisää uusi reitti' tai 'Lisää pistemäinen kohde' (esim. ylitys, alitus). Lisää ylitykset, alitukset sekä eri teille tai puolelle tietä tulevat reitit erikseen.

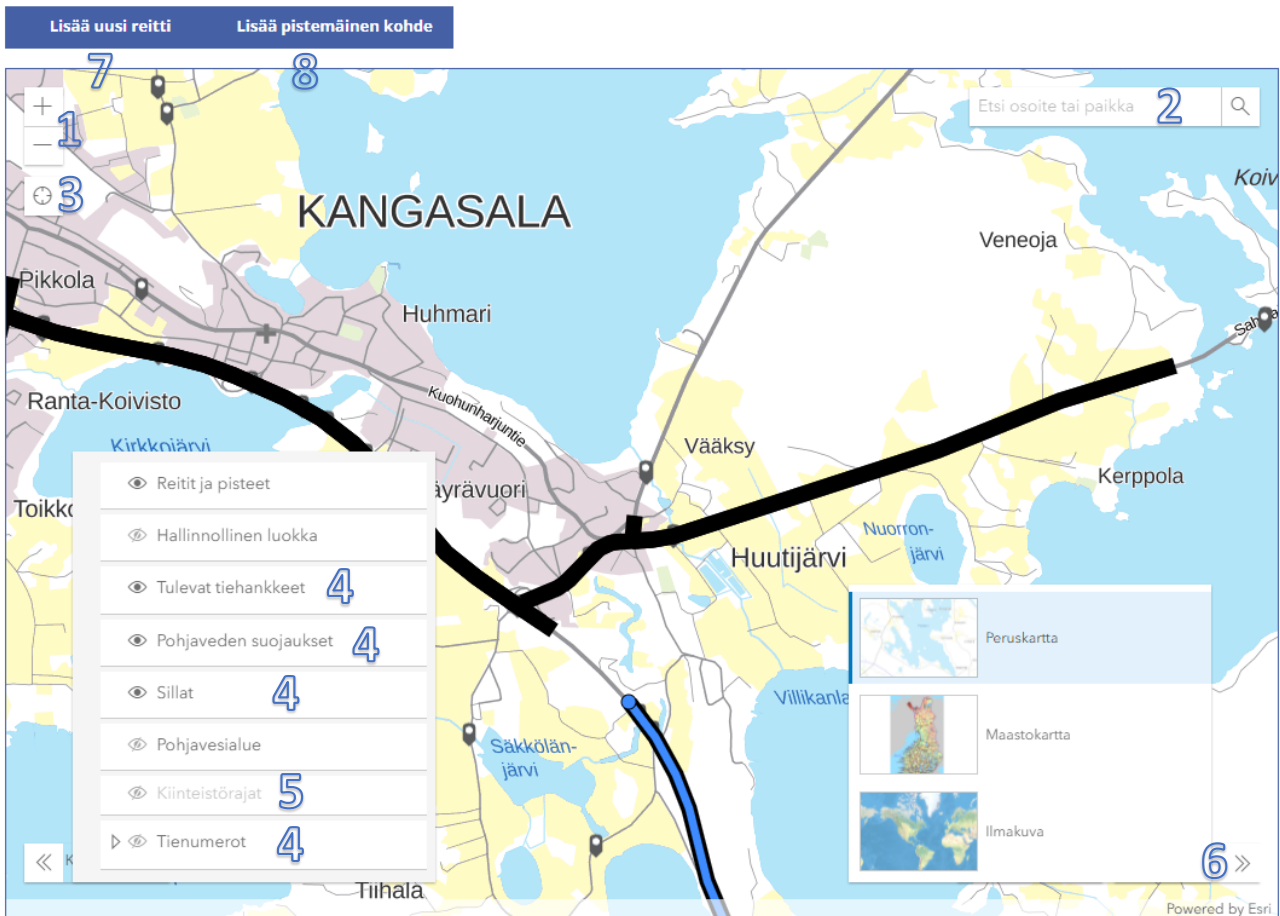
Lisää uusi reitti

Lisää pistemäinen kohde



Reitin piirto

Kartalle on tarkoitus lisätä pistemäiset kohteet (esim. alitus, ylitys) omina pisteinään yksi kerrallaan. Jos kyseessä on tien suuntainen kaapelireitti, on tarkoitus merkitä kartalle tien keskilinjalle reitin alku- ja loppupiste. Jos tien puoli muuttuu, lisätään uusi reitti (alku- ja loppupiste) sekä puolen vaihtoon liittyvä alitus/ylitys (pistemäinen kohde). Jos kyseessä on erityisen pitkä reitti, niin merkitse ainakin yksi piste jokaiselle tielle, johon reitti kohdistuu. Piirrä eri maanteitä koskevat reitit erikseen, jotta kartta pystyy hakemaan tieosoitteet jokaiselle tielle. Muista liittää hakemuksen liitteeksi myös tarkka kaapelointireitin suunnitelmapaketti sekä lähestymiskartta.



Kohdista kartta oikealle alueelle (1) tai hae paikka **hakutoiminnon** avulla (2) tai **kohdistamalla nykyiseen sijaintiin** (3).

Voit lisätä vasemmasta alakulmasta kartalle näkyviin **tienumerot**, jotta näet mitkä tiet ovat maanteitä, sekä muita tiestötietoja, esimerkiksi tiehankkeet, pohjavedensuojaukset ja sillat (4). **Kiinteistörajat** (5) näkyvät vain, kun kartta on kohdistettu tarpeeksi lähelle.

Voit myös vaihtaa sopivan **taustakartan** oikeasta alakulmasta (6).

Lisää tien suuntaisen reitin alku- ja loppupiste yläreunan **Lisää uusi reitti** -painikkeesta (7). Pistemäisen kohteen (esim. tien alitus tai ylitys) voit lisätä **Lisää pistemäinen kohde** -painikkeesta (8).



Reitit ja pisteet

Lisää uusi reitti

Lisää pistemäinen kohde

Avaa **Asennuksen tiedot** valitsemalla **uusi reitti** tai **pistemäinen kohde**

Asennuksen tiedot

Reitin alkupiste **Valitse alku- ja päätepiste kartalta**

Tie * 4 Osa * 304 Etäisyys * 4605

Reitin päätepiste

Osa * 305 Etäisyys * 33

Asennettava kaapeli/laite *
Telekaapeli

Tien suuntainen asennus

Asennustyyppi *
Tien varressa

Sisäluisikan kaltevuus
Loiva (1:3 tai loivempi)

Kaapelin sijoitus luisikassa *
E

Tien puoli * Oikea Ajorata * 0

Kommentit
Tien suuntainen kaapelointi

Valmis Peruuta

Asennuksen tiedot

Pisteen tietosointe **Valitse piste kartalta**

Tie * 6375 Osa * 1 Etäisyys * 103

Asennettava kaapeli/laite *
Telekaapeli

Asennustyyppi *
Tien alitus

Ajorata *
0

Kommentit
Maantien 6375 alitus poraamalla

Valmis Peruuta

Voit valita pisteet kartalta valitsemalla **Valitse alku- ja päätepiste kartalta** tai **Valitse piste kartalta**

Tieosoite: 12 / 207 / 790, ajorata: 1

Koordinaatit (TM35FIN): 6802614.126,354837.035

Maantie (valtio)

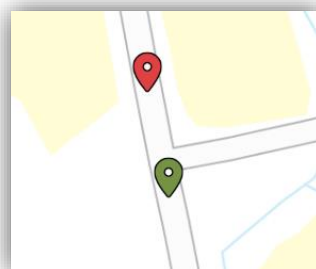
Nopeusrajoitukset: 80 km/h (tien puoli: oikea)

Keskimääräinen liikennemäärä: 7559 ajoneuvoa/vrk

Ajoradan leveys: 3.2 m

Pientareen leveys: 100 cm

Lisää alkupiste Lisää päätepiste



Valitse lisätyt pisteet

Peruuta



Klikkaamalla avautunutta karttaikkunaa valitsemastasi kohdasta saat näkyviin valitun pisteen tiedot (tiedoite, koordinaatit nopeusrajoitus, vuorokausiliikenne ym.). Voit valita, onko kyseessä reitin alku- vai loppupiste (pistemäisessä kohteessa vain yksi piste). Valittuasi pisteet, niille haetaan automaattisesti tieosoitteet. Jos paikka ei ole maantiellä, ei pisteitä pysty valitsemaan. Alku- ja loppupisteiden pitää myös olla samalla maantiellä.

Reitin alkupiste ja päätepiste Kartalle merkittyjen pisteiden tieosoitteet (tiennumero - tien osa - etäisyys metreinä) haetaan automaattisesti. Voit myös itse lisätä tai korjata tieosoitteita, jos tiedät oikean tieosoitteen.

- **Asennettava kaapeli/laite** = valitse mitä tiealueelle on tarkoitus asentaa
- **Asennustyyppi** = valitse mihin kaapeli/laite on tarkoitus sijoittaa tiealueelle
 - Tien varressa = Tien suuntainen kaapelointi tai tien varteen sijoitettava laite
 - valitse lisäksi luiskan kaltevuus sekä kaapelin/laitteen sijoituspaikka
 - Silta = valitse jos kaapeli kiinnitetään siltarakenteisiin
 - Tiealueen ulkopuolella = Asennus jossa ilmakaapeli sijoitetaan tiealueen ulkopuolelle, mutta linjan vaikutus ulottuu myös tiealueelle.
 - Suojaputki = Kaapeli sijoitetaan olemassa olevaan suojaputkeen
- **Sisäluiskan kaltevuus ja Kaapelin sijoitus luiskassa** = valitse tien luiskan jyrkkyys sekä kaapelin sijoituspaikka. Poikkileikkauksuvasta näet eri sijoitusvaihtoehdot.
- **Tien puoli** = *Oikea* on tien oikea puoli tienumeron kasvusuunnassa. Valitse **0** jos puolesta ei ole tietoa.
- **Ajorata** = Yksiajorataisella tiellä aina **0**. Kaksiajorataisella tiellä ajoradat ovat **1** (oikea) ja **2** (vasen)

3 Reitit ja pisteet *

Tieosoite	Asennettava kaapeli/laite	Asennustyyppi	Tien puoli	Ajorata	Toiminnot
6375 / 1 / 103	Telekaapeli	Tien alitus		0	Muokkaa Poista

Kommentti

Maantien 6375 alitus poraamalla

Tieosoite	Asennettava kaapeli/laite	Asennustyyppi	Luiska	Sijoitus	Tien puoli	Ajorata	Toiminnot
4 / 304 / 4590 - 305 / 33	Telekaapeli	Tien varressa	Loiva (1:3 tai loivempi)	E	Oikea	0	Muokkaa Poista

Kommentti

Tien suuntainen kaapelointi

Tiensuuntaisen kaapelin yhteispituus metreinä	Alitusten / ylitysten lukumäärä	Silta-asennusten lukumäärä
68	1	0

Laske

Valittujen reittien tieosoitteet ja tiedot tallentuvat asiointiin. Voit vielä muokata osoitteita ja tietoja. Samalla voit laskea kaapeloinnin yhteispituuden.



Asiointi tarkistaa automaattisesti, onko asennuskohteissa tai asennusreitillä siltoja, pohjavedensuojauksia tai tulevia tiehankkeita.

Reitillä on seuraavia tulevia tiehankkeita	Toiminnot
Valtatien 12 parantaminen välillä Huutijärvi - Laitikkala, Kangasala ja Pälkäne ohituskaistat, yksityistiejärjestelyt, liittymäjärjestelyt	Näytä Kartalla
Reitillä on seuraavia pohjavedensuojausosuuksia	Toiminnot
Tieosoite 65 / 1 / 4053 - 1 / 4400, Ajourata 1	Näytä Kartalla
Reitillä on seuraavat sillat	Toiminnot
Joutsiniemen allkulkukäytävä, Siltanro 5201 Tieosoite 12 / 204 / 1100, Ajourata 0	Näytä Kartalla
Kirpun allkulkukäytävä, Siltanro 5214 Tieosoite 12 / 205 / 6176, Ajourata 0	Näytä Kartalla

Näiden tietojen perusteella tulee lisätä tarvittavat tiedot ja liitteet välilehdellä **Esiselvitykset**.

Liitä työsuunnitelma liitteeksi.

4 Liitä työkartta/työsuunnitelma

Lisää yksi liite, jossa on tarkka suunnitelmakartta sekä lähestymiskartat.

[Valitse...](#) [Liitä](#)

Lisää liitteeksi tarkka kaapelointisuunnitelma sekä lähestymiskartta (pdf).

Kohteen lisätiedot

5 Kohteen lisätiedot

Vapaamuotoinen lisätieto

Kirjoita tarvittaessa tarkempia tietoja asennuksesta.



Välilehti **Esiselvitykset**

Esiselvitykset

1 Olemassa olevat johdot ja kaapelit sekä muut maanalaiset rakenteet

Olemassa olevat johdot ja kaapelit sekä maanalaiset rakenteet on selvitetty ja uudet kaapelit ja johtoreitit merkitään suunnitelmakarttoihin piirroksina ja/tai tekstilaatikkoina

Olemassa oleva pohjavedensuojaus

Kyllä Ei

Liitä lausunto

Valitse... (Maks. 10 Mt / liite)

i Jos reitillä on pohjavedensuojelun sijainnista.

i Pohjavedensuojelun sijainnista: <https://liikenne...>

Täytä esiselvitysten tarkistuslista ja lisää tarvittaessa liitteet. Järjestelmä muodostaa tiedoista automaattisesti esiselvitysten tarkistuslistan, joten sitä ei tarvitse erikseen liittää hakemukseen. Liitä tarvittaessa tarkistuslistan pyytämät liitteet.

Välilehti **Liikenteenohjaukuvat**

Liikenteenohjaukuvat

0 Liitä oma vapaaehtoinen liikenteenohjaukuvat PDF-muodossa:

Valitse... (Maks. 10 Mt / liite)

1 Liikenteen pysäyttäminen

Pillota vaihtoehdot

1.1 Tien ylittävän ilmajohdon rakentaminen tai purkaminen

1.2 Tien ylittävän ilmajohdon rakentaminen tai purkaminen

Lisää valmiita mallikuvia tai oma liikenteenohjaussuunnitelmasi. Jos työ on jo tehty tai työ ei vaikuta maantien liikenteeseen, voit valita **Liikenteenohjaussuunnitelmaa ei tarvita**.



Välilehti Yhteystiedot

Yhteystiedot

1 Luvansaajan yhteyshenkilö

Täydennä hakijan tiedolsta

Valitse aikaisemmista
Valitse

Etunimi * Sukunimi *

Puhelinnumero * Sähköpostiosoite *

Osoite * Postinumero * Postitoimipaikka *

Yrityksen nimi Y-tunnus/henkilötunnus *

2 Laskutustiedot

Yksityinen henkilö
 Yritys

Valitse aikaisemmista
Valitse

Täytä kaikki yhteystiedot. Lisäämäsi yhteystiedot tallentuvat muistiin seuraavaa kertaa varten.

Jos haet lupaa yritykselle, täytä yrityksen tiedot kohtaan **Luvansaajan yhteyshenkilö**



Välilehti Hakemuksen lähetys

Hakemuksen lähetys

1 Liitteet

MUUT

i Liitä vapaavalintaisia liitteitä

Valitse... (Maks. 10 Mt / liite)

LUODUT

i Nämä liitteet on luotu automaattisesti hakemuksesi valintojen perusteella.

- Liikenteenohjaussuunnitelma.pdf

PAKOLLISET

i Liitä hakemukseen seuraavat liitteet.

Työkartta: *

Valitse... (Maks. 10 Mt / liite)

Liitä tarvittavat liitteet.

- **Pakolliset liitteet** on merkitty vasemmassa reunassa olevalla tekstillä.

3 Muut sähköpostiosoitteet

i Jos haluat luvan toimitettavan myös muihin sähköpostiosoitteisiin, listaa ne tähän

Sähköpostiosoite

Lisää muita sähköpostiosoitteita, jos haluat että lupa toimitetaan tiedoksi myös sellaisille henkilöille, joiden yhteystietoja ei ole kirjattu hakemukselle.

Lähetä hakemus

Lomakkeen tiedot ovat puutteelliset!

Jos kaikki vaaditut tiedot on täytetty, voit lähettää hakemuksen.

Lähetetty hakemus tallentuu **Hakemukset** -sivulle