



Elinkeino-, liikenne- ja ympäristökeskus  
Närings-, trafik- och miljöcentralen  
Centre for Economic Development, Transport and the Environment

# Nuorisotyöttömyyden seuranta Pohjois-Karjalan ELY-keskuksen alueella

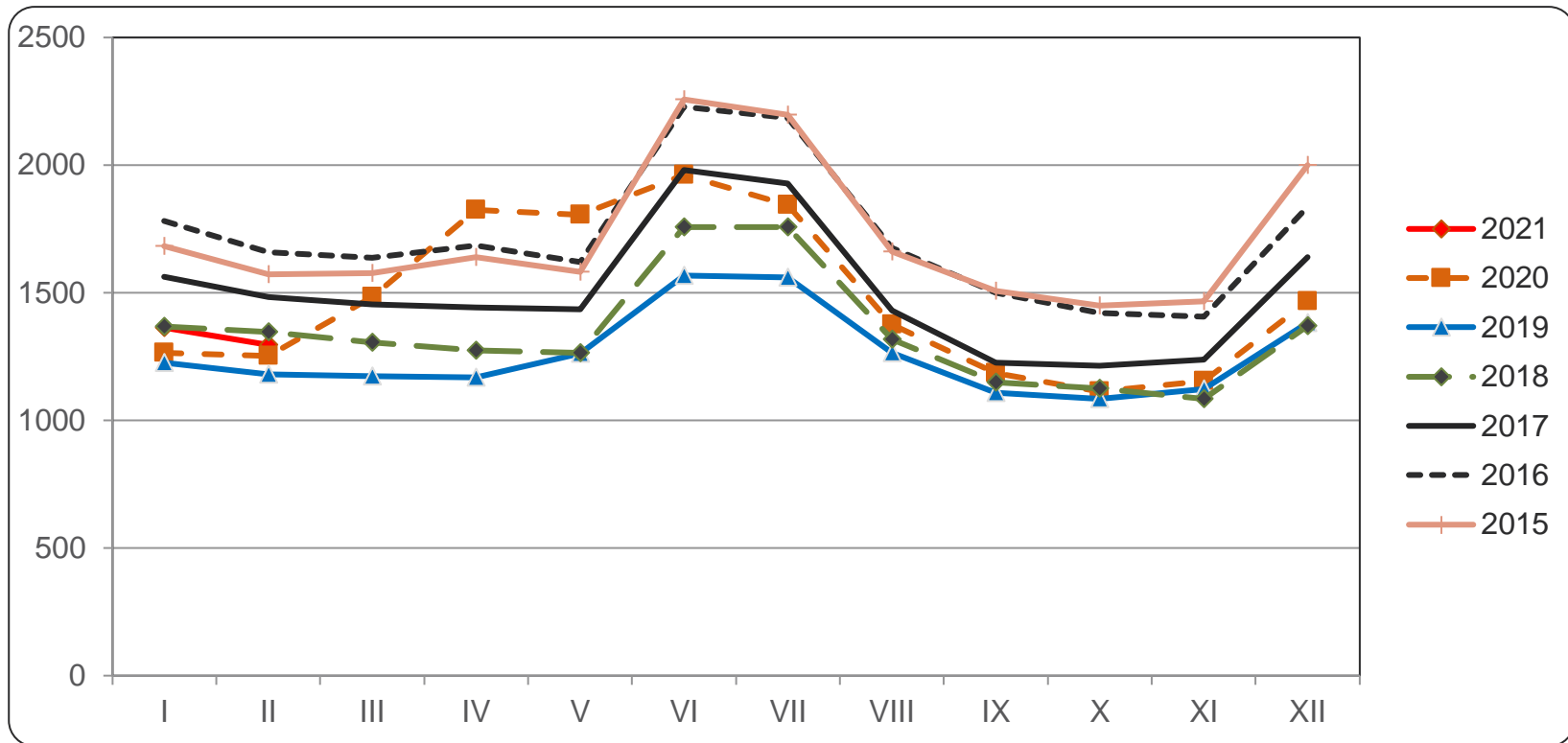
(tiedot työnhakijan asuinkunnan mukaan)

## helmikuu 2021



# Alle 25-vuotiaat työttömät työnhakijat Pohjois-Karjalassa vuosina 2015 - 2021

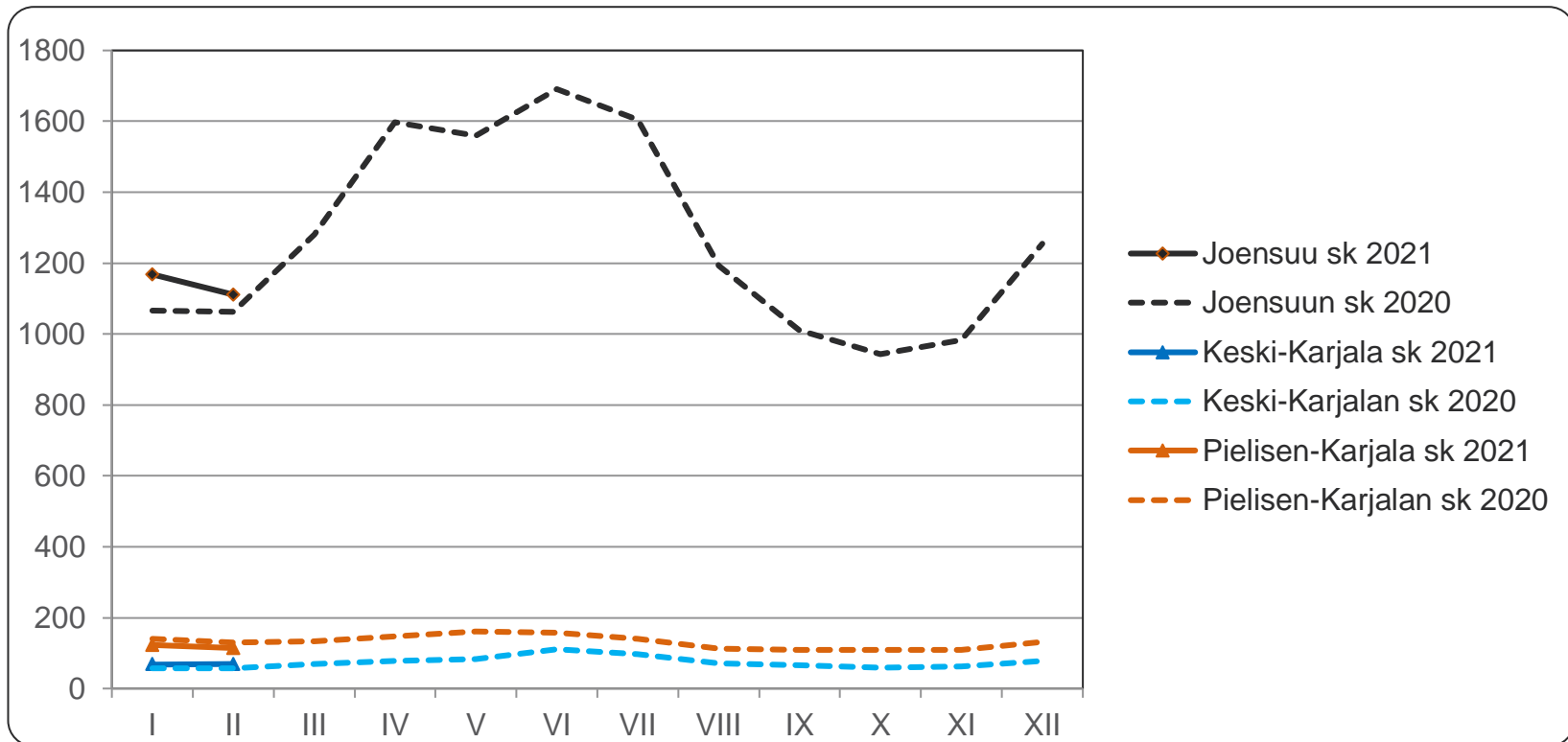
Lähde: TEM, työnvälitystilastot





# Alle 25-vuotiaat työttömät työnhakijat seutukunnittain Pohjois-Karjalassa vuosina 2020 ja 2021

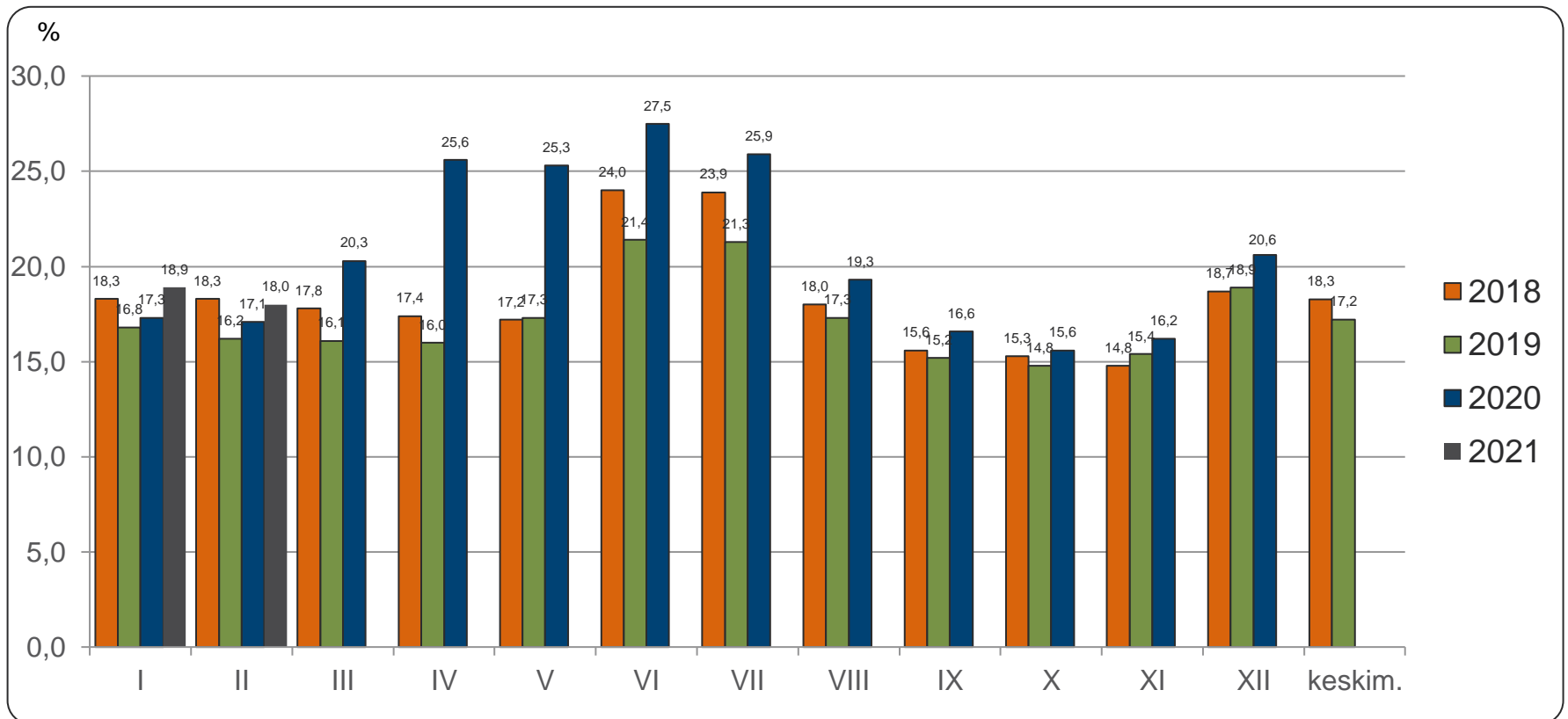
Lähde: TEM, työnvälitystilastot





## Alle 25-vuotiaiden työttömien osuus vastaavan ikäisestä työvoimasta Pohjois-Karjalassa vuosina 2018 - 2021

Lähde: TEM, työnvälitystilastot (työttömät), Tilastokeskus, työssäkäyntitilasto





## Alle 25-vuotiaat työttömät koulutuksen ja sukupuolen mukaan Pohjois-Karjalassa helmikuussa 2020 ja 2021

Lähde: TEM, työnvälitystilastot

	helmikuu 2020			helmikuu 2021		
	Yhteensä	Miehet	Naiset	Yhteensä	Miehet	Naiset
Perusaste	208	140	68	210	135	75
Toinen aste, mistä	982	660	322	989	658	331
- <i>yo-tutkinto tai muu yleissiv.</i>	238	137	101	245	122	123
Korkea-aste	47	10	37	52	15	37
Koulutusaste tuntematon	27	20	7	45	29	16
Yhteensä	1264	830	434	1296	837	459
Ilman ammatillista koulutusta	37 %	36 %	41 %	39 %	34 %	47 %

Ammatillista koulutusta vailla oleviin on laskettu pelkän perusasteen tai yo-tutkinnon suorittaneet sekä ne nuoret, joiden koulutusaste on tuntematon



## Alle 25-vuotiaiden aktivointiaste helmikuussa 2021

Lähde: TEM, työnvälitystilastot

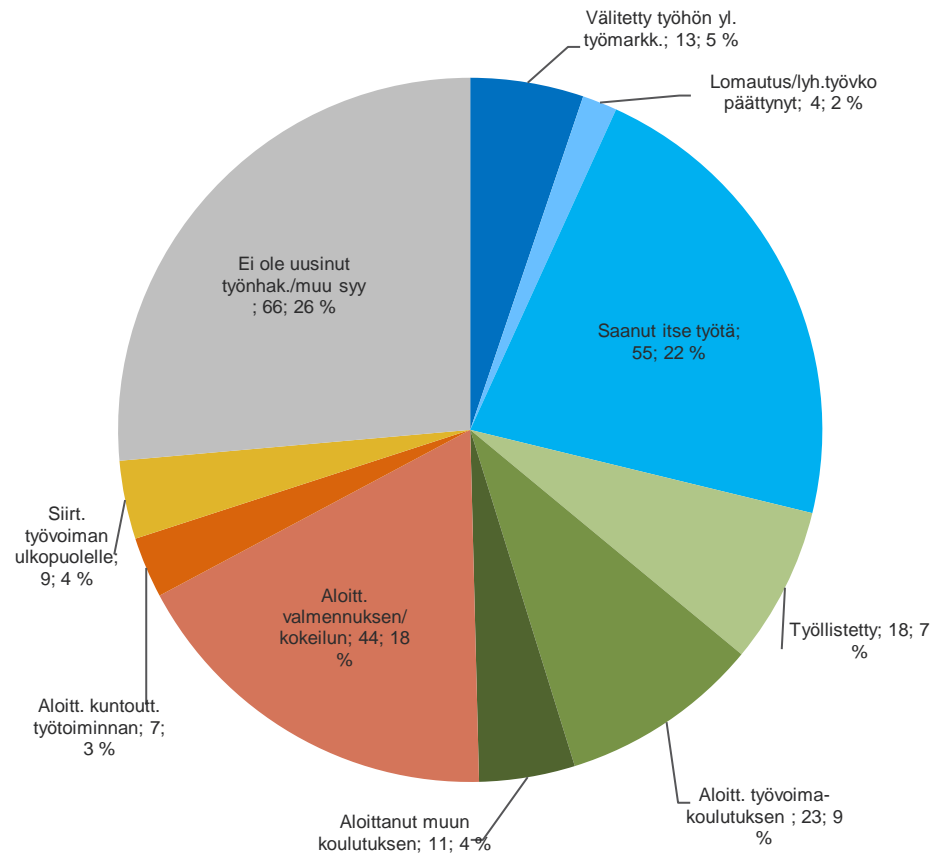
	Koko maa	Pohjois-Karjala	Joensuun seutukunta	Keski-Karjalan sk	Pielisen Karjalan sk
<b>Aktivointiaste</b>	<b>25,9</b>	<b>26,2</b>	<b>25,0</b>	<b>27,1</b>	<b>35,6</b>
Työttömiä	38841	1296	1112	70	114
Palveluissa yht.	13554	460	371	26	63
- Työvoimakoulutuksessa	2369	72	64	-	-
- Valmennuksessa	652	22	20	-	-
- Työllistettynä	2762	148	120	7	21
- Kokeilussa	1710	94	74	6	14
- Vuorotteluvapaasijaisena	369	9	7	-	-
- Kuntouttavassa työtoiminn.	2683	74	59	-	12
- Omaeht.opiskelussa	3009	41	27	6	8

Aktivointiaste (%) = TE-palveluissa laskentapäivänä olleiden osuus palveluissa olleiden ja työttömien työnhakijoiden summasta.

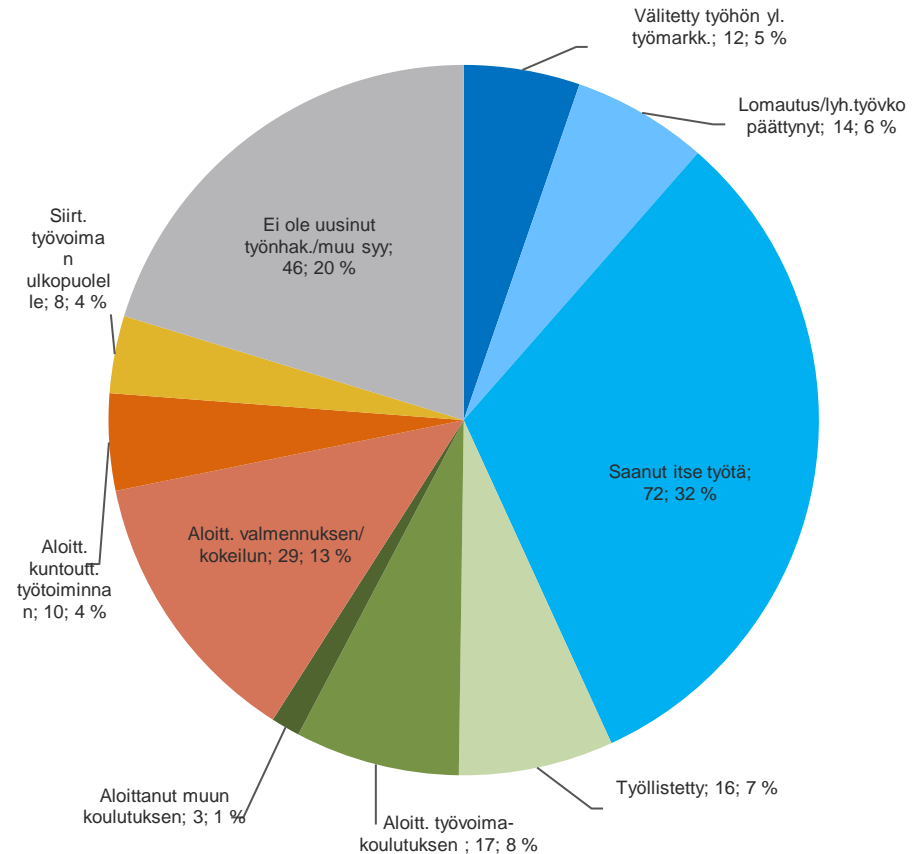


## Alle 25-vuotiaiden päättäneet työttömyysjaksot työttömyyden päättymissyyden mukaan Pohjois-Karjalassa, helmikuussa 2020 ja 2021

Lähde: TEM, työväilytilastot



helmikuu 2020, päätt.jaksoja yht. 250



helmikuu 2021, päätt.jaksoja yht. 227



## Alle 25-vuotiaiden ja 25-29 vuotiaiden vastavalmistuneiden virta yli 3 kk työttömyyteen helmikuu 2020 ja 2021

Lähde: TEM, työnvälitystilastot

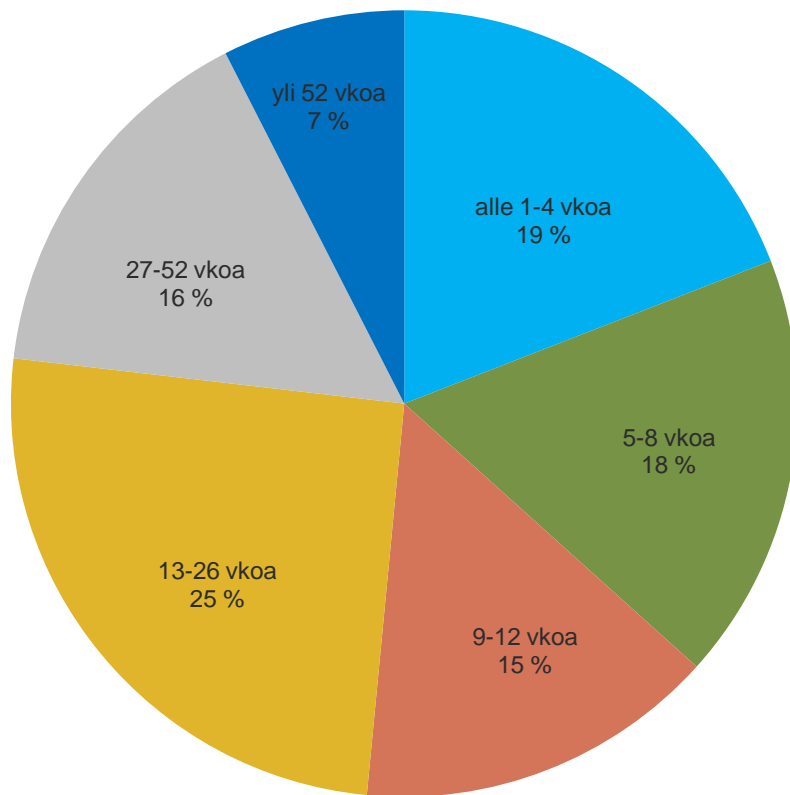
Alle 25-vuotiaat	helmikuu 2020			helmikuu 2021		
	3 kk sitten alkaneet työttömyydet	Ylittää 3 kk	%	3 kk sitten alkaneet työttömyydet	Ylittää 3 kk	%
Koko maa	8381	3057	36,5	7427	3582	48,2
Pohjois-Karjala	269	139	51,7	244	123	50,4
Joensuun seutukunta	223	115	51,6	208	109	52,4
Keski-Karjalan seutukunta	13	9	69,2	14	5	35,7
Pielisen Karjalan seutukunta	33	15	45,5	22	9	40,9
25-29 vuotiaat vastavalmistuneet	helmikuu 2020			helmikuu 2021		
	3 kk sitten alkaneet työttömyydet	Ylittää 3 kk	%	3 kk sitten alkaneet työttömyydet	Ylittää 3 kk	%
Koko maa	591	239	40,4	630	253	40,2
Pohjois-Karjala	25	10	40,0	21	6	28,6



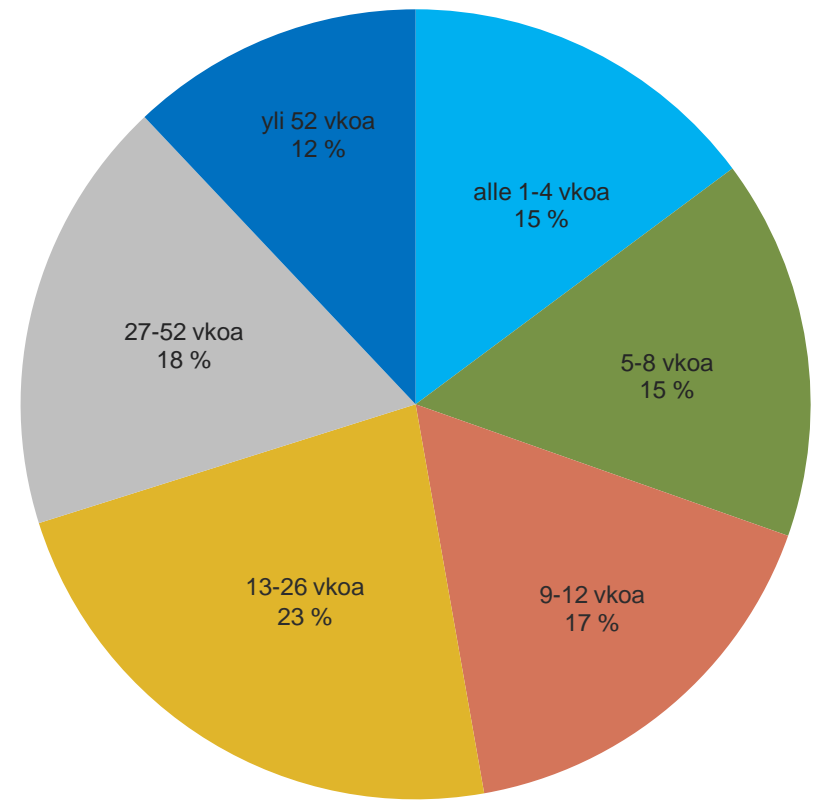


# Alle 25 –vuotiaiden työttömyyden kesto helmikuussa 2020 ja 2021

Lähde: TEM, työnvälitystilastot



helmikuu **2020**, n = 1252



helmikuu **2021**, n = 1296