



Elinkeino-, liikenne- ja ympäristökeskus  
Närings-, trafik- och miljöcentralen  
Centre for Economic Development, Transport and the Environment

# Tilastotietoja TE-palveluista, työttömistä ja avoimista työpaikoista Hämeessä, maaliskuu 2021

Hämeen ELY-keskus

TEM/Työnvälitystilastot, päivitetty 04.05.2021 / Sari Teimola



# Seurantaan liittyvä käsitteistö

- **Aktivointiaste** = palveluissa yhteensä laskentapäivänä olleiden osuus palveluissa yhteensä laskentapäivänä olleiden ja työttömien työnhakijoiden summasta
- **Työvoimakoulutuksessa** –rivi sisältää kaikki työvoimakoulutuksessa olevat
- **Valmennuksessa** = työnhaku- tai uravalmennuksessa olevat
- **Työllistettynä** = työllistämiset valtiolle, kuntiin tai yksityiselle sektorille (ml. starttirahat)
- **Kokeilussa** = työ- tai koulutuskokeiluissa olevat
- **Palveluissa yhteensä** on em. palveluiden yhteismäärä ja se vastaa työllisyyskatsauksessa julkaistua palveluissa laskentapäivänä olevien lukumäärää
- **Vaikeasti työllistyvät** = vaikeasti työllistyviin lasketaan yli vuoden työttömänä olleet, näihin rinnastettavat työttömät (työttömänä vähintään 12 kuukautta viimeisen 16 kuukauden aikana), palveluilta työttömäksi jääneet ja palveluilta palveluille siirtyneet

Lähde: TEM/Työväilytilastot



## Työllisyystilanne kuukauden lopussa Hämeessä

	Maaliskuu 2021	Maaliskuu 2020	Muutos
<b><u>Työttömät yhteensä</u></b>	23 553	21 690	8,6 %
- alle 25-vuotiaat työttömät	2 966	2 809	5,6 %
- yli vuoden työttömänä olleet	8 084	4 661	73,4 %
- ulkomaalaiset	1 631	1 647	-1,0 %
<b><u>Palveluissa yhteensä*</u></b>	7 541	8 146	- 7,4 %
- alle 25-vuotiaat työttömät	879	1004	- 12,5 %
- yli vuoden työttömänä olleet	512	504	1,6 %
- ulkomaalaiset	1 650	1 753	- 5,9 %
<b><u>Aktivointiaste, %</u></b>	24,3	27,3	- 3,0 %-yks.
- alle 25-vuotiaat työttömät	22,9	26,3	-3,4 %-yks.
- yli vuoden työttömänä olleet	6,0	9,8	-3,8 %-yks.
- ulkomaalaiset	50,3	51,6	-1,3 %-yks.

\* Palveluissa yhteensä = työvoimakoulutuksessa, valmennuksessa, työllistettynä/työharjoittelussa, kokeilussa, vuorotteluvapaasijaisena, kuntouttavassa työtoiminnassa ja omaehtoisessa opiskelussa olevat.



## Palveluissa kuukauden lopussa Hämeessä

	Maaliskuu 2021	Maaliskuu 2020
<b>Palveluissa yhteensä</b>	7 541	8 146
- Työvoimakoulutuksessa	1 305	1 325
- Valmennuksessa	64	169
- - <i>Työnhakuvalmennus</i>	30	49
- - <i>Uravalmennus</i>	34	120
- Työllistettynä/työharj.	1 553	1 459
- - <i>Palkkatuki ja valtiolle työllistäminen</i>	1 251	1 244
- - <i>Starttiraha</i>	302	215
- - <i>Muu työllistäminen</i>	0	0
- Kokeilussa	562	725
- - <i>Työkokeilu</i>	509	682
- - <i>Koulutuskokeilu</i>	53	43
- Vuorotteluvapaasijaiset	116	110
- Kuntouttava työtoiminta	1 749	1 986
- Omaehtoinen opiskelu	2 192	2 372



## Palveluissa kuukauden lopussa Hämeessä

	Maaliskuu 2021	Maaliskuu 2020
<b><u>Alle 25-vuotiaita palveluissa yhteensä</u></b>	879	1 004
- Työvoimakoulutuksessa	137	169
- Valmennuksessa	9	26
- - <i>Työnhakuvalmennus</i>	...	11
- - <i>Uravalmennus</i>	5	15
- Työllistettynä/työharj.	204	166
- - <i>Palkkatuki ja valtiolle työllistäminen</i>	180	146
- - <i>Starttiraha</i>	24	20
- - <i>Muu työllistäminen</i>	0	0
- Kokeilussa	152	223
- - <i>Työkokeilu</i>	121	201
- - <i>Koulutuskokeilu</i>	31	22
- Vuorotteluvapaasijaiset	8	6
- Kuntouttava työtoiminta	200	209
- Omaehtoinen opiskelu	169	205



## Palveluissa kuukauden lopussa Hämeessä

	Maaliskuu 2021	Maaliskuu 2020
<b><u>Yli vuoden työttömänä olleet palveluissa yhteensä</u></b>	512	504
- Työvoimakoulutuksessa	74	73
- Valmennuksessa	10	17
- - <i>Työnhakuvalmennus</i>	...	...
- - <i>Uravalmennus</i>	7	15
- Työllistettynä/työharj.	93	88
- - <i>Palkkatuki ja valtiolle työllistäminen</i>	87	82
- - <i>Starttiraha</i>	6	6
- - <i>Muu työllistäminen</i>	0	0
- Kokeilussa	46	50
- - <i>Työkokeilu</i>	46	50
- - <i>Koulutuskokeilu</i>	0	0
- Vuorotteluvapaasijaiset	5	...
- Kuntouttava työtoiminta	74	91
- Omaehtoinen opiskelu	210	182

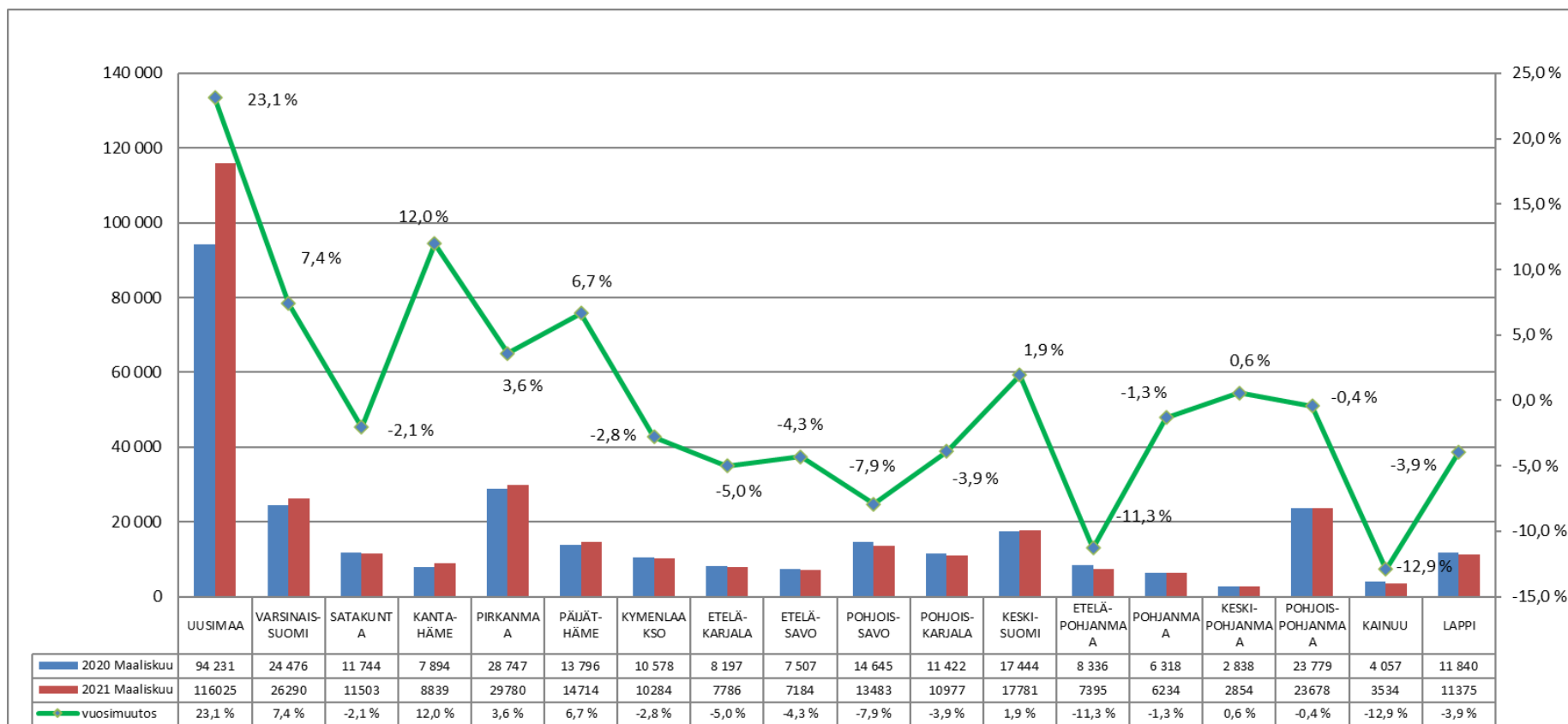


## Palveluissa kuukauden lopussa Hämeessä

	Maaliskuu 2021	Maaliskuu 2020
<b><u>Ulkomaalaisia palveluissa yhteensä</u></b>	1 650	1 753
- Työvoimakoulutuksessa	602	599
- Valmennuksessa	...	6
- - <i>Työnhakuvalmennus</i>	...	...
- - <i>Uravalmennus</i>	...	5
- Työllistettynä/työharj.	71	70
- - <i>Palkkatuki ja valtiolle työllistäminen</i>	57	59
- - <i>Starttiraha</i>	14	11
- - <i>Muu työllistäminen</i>	0	0
- Kokeilussa	75	90
- - <i>Työkokeilu</i>	74	89
- - <i>Koulutuskokeilu</i>	...	...
- Vuorotteluvapaasijaiset	...	...
- Kuntouttava työtoiminta	68	88
- Omaehtoinen opiskelu	830	898



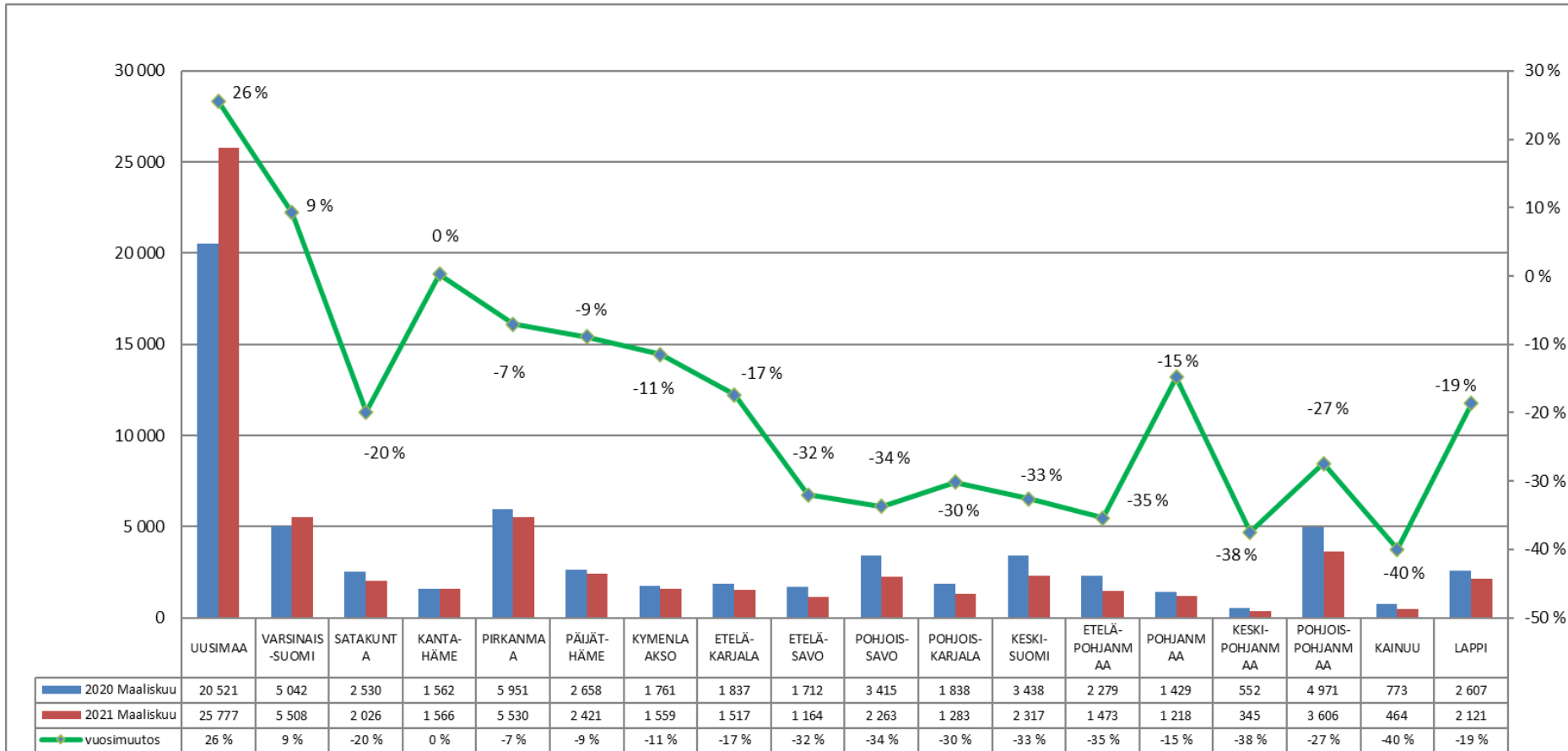
## Työttömien määrän ml. lomautetut vuosimuutos TE-toimistoissa ja kuntakokeiluissa maakunnittain kuukauden lopussa





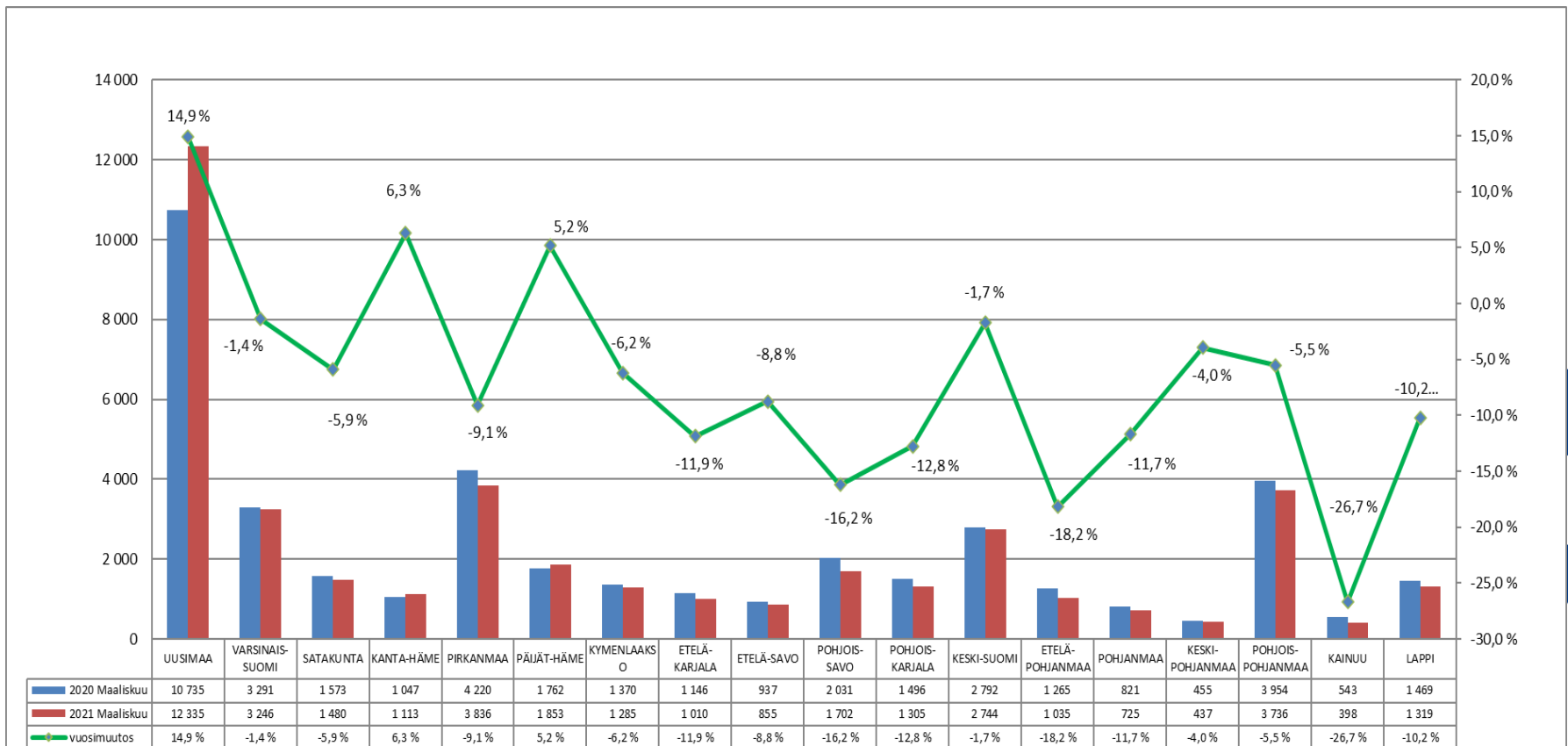


## Kokoaikaisesti lomautettujen määrän vuosimuutos TE-toimistoissa ja kuntakokeiluissa maakunnittain kuukauden lopussa



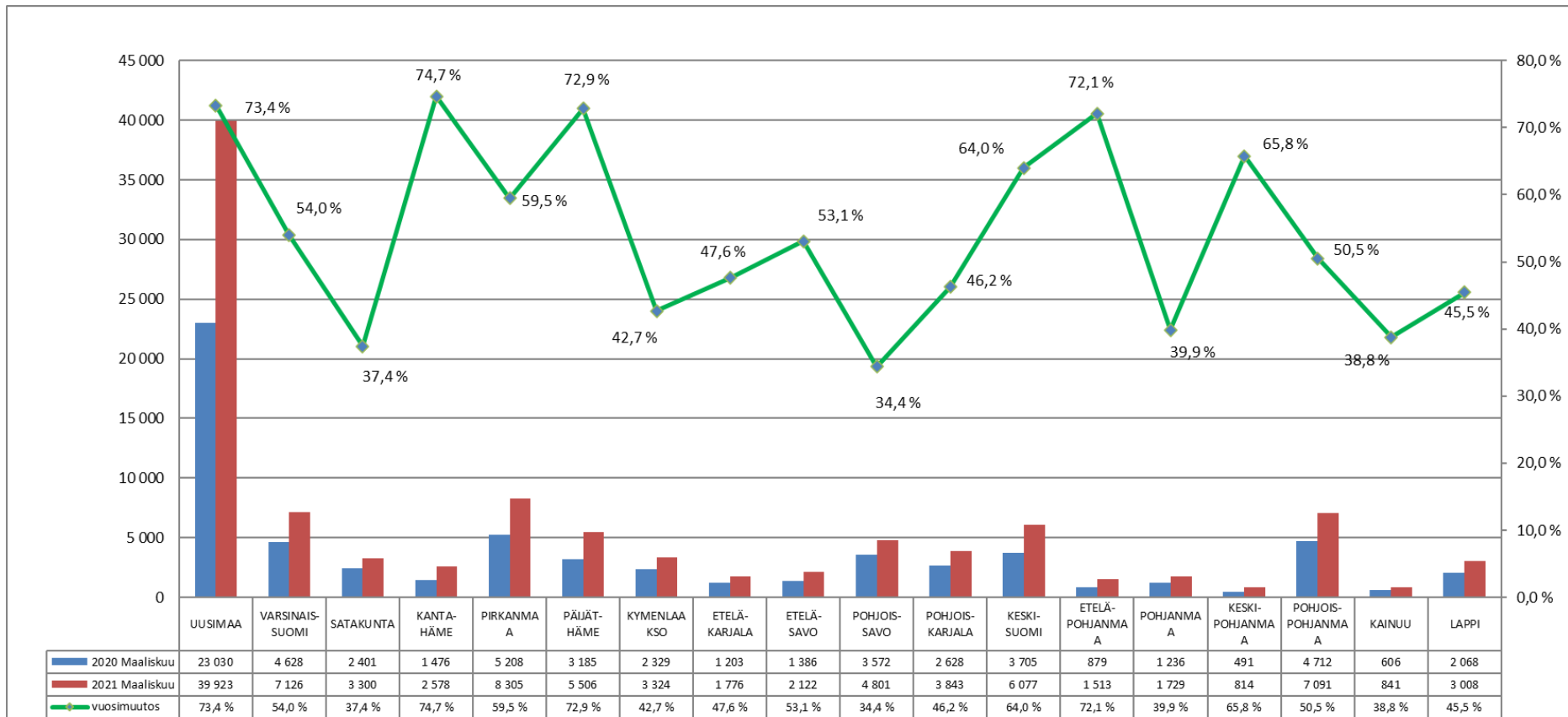


# Nuorten työttömien määrän vuosimuutos TE-toimistoissa ja kuntakokeiluissa maakunnittain kuukauden lopussa



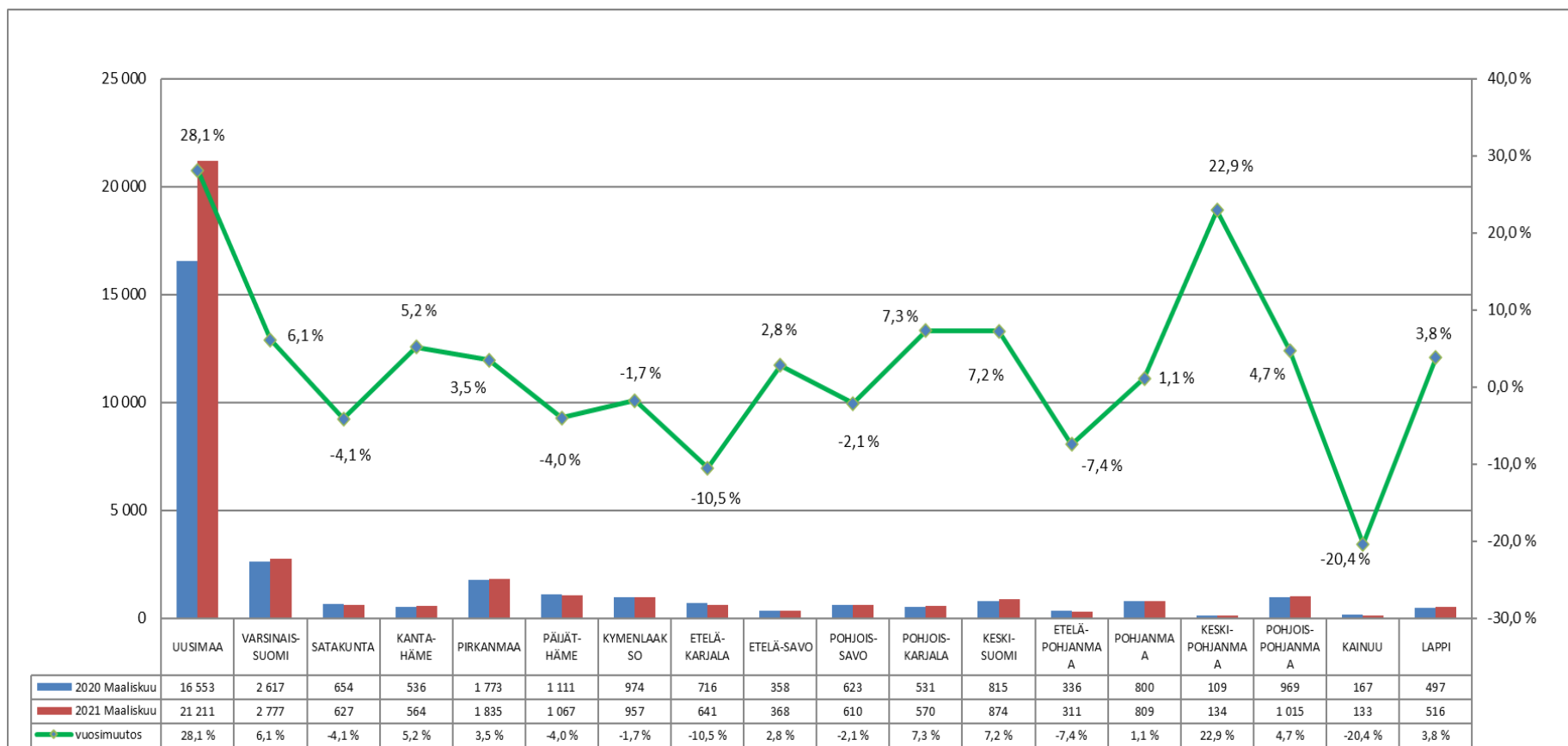


## Yli vuoden työttömänä olleiden määrän vuosimuutos TE-toimistoissa ja kuntakokeiluissa maakunnittain kuukauden lopussa



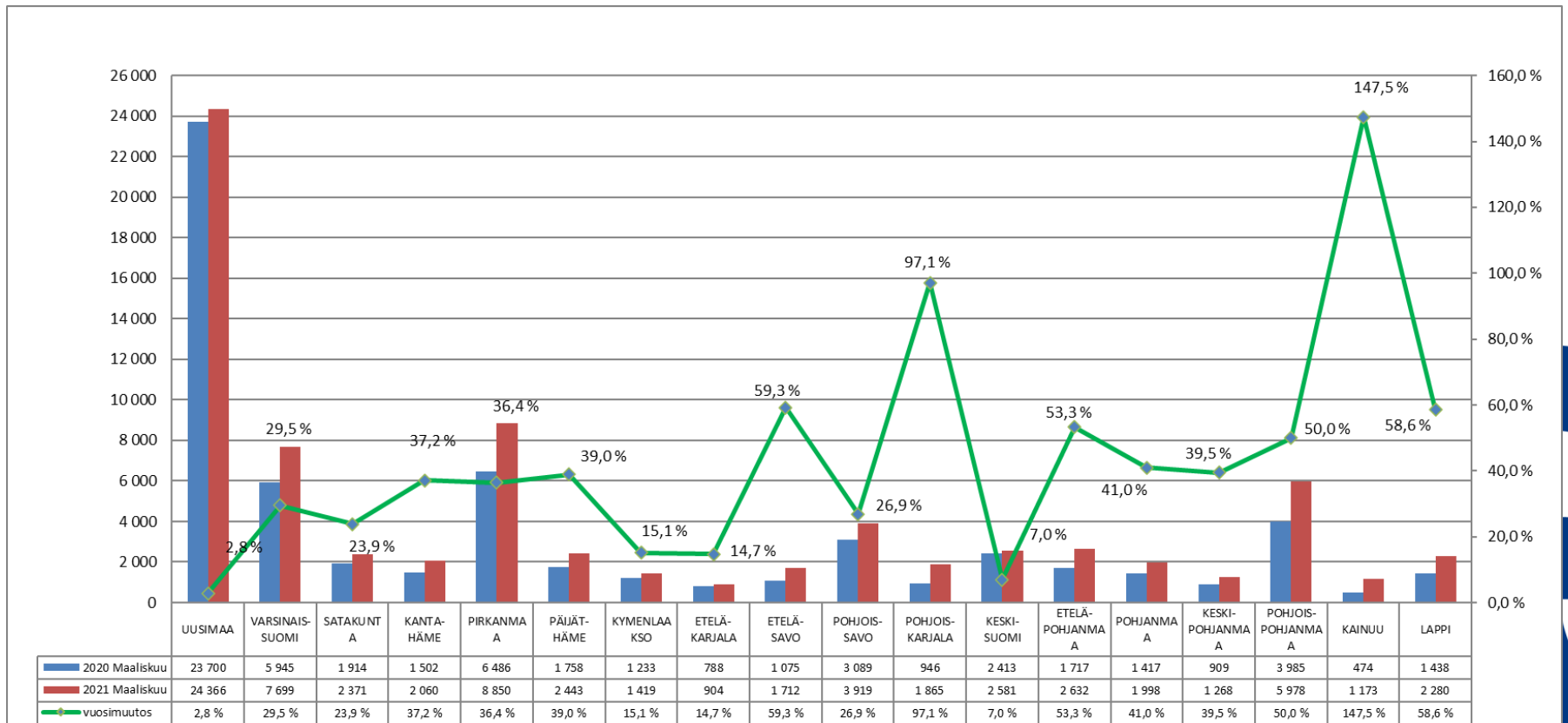


## Ulkomaalaisten työttömien määrän vuosimuutos TE-toimistoissa ja kuntakokeiluissa maakunnittain kuukauden lopussa



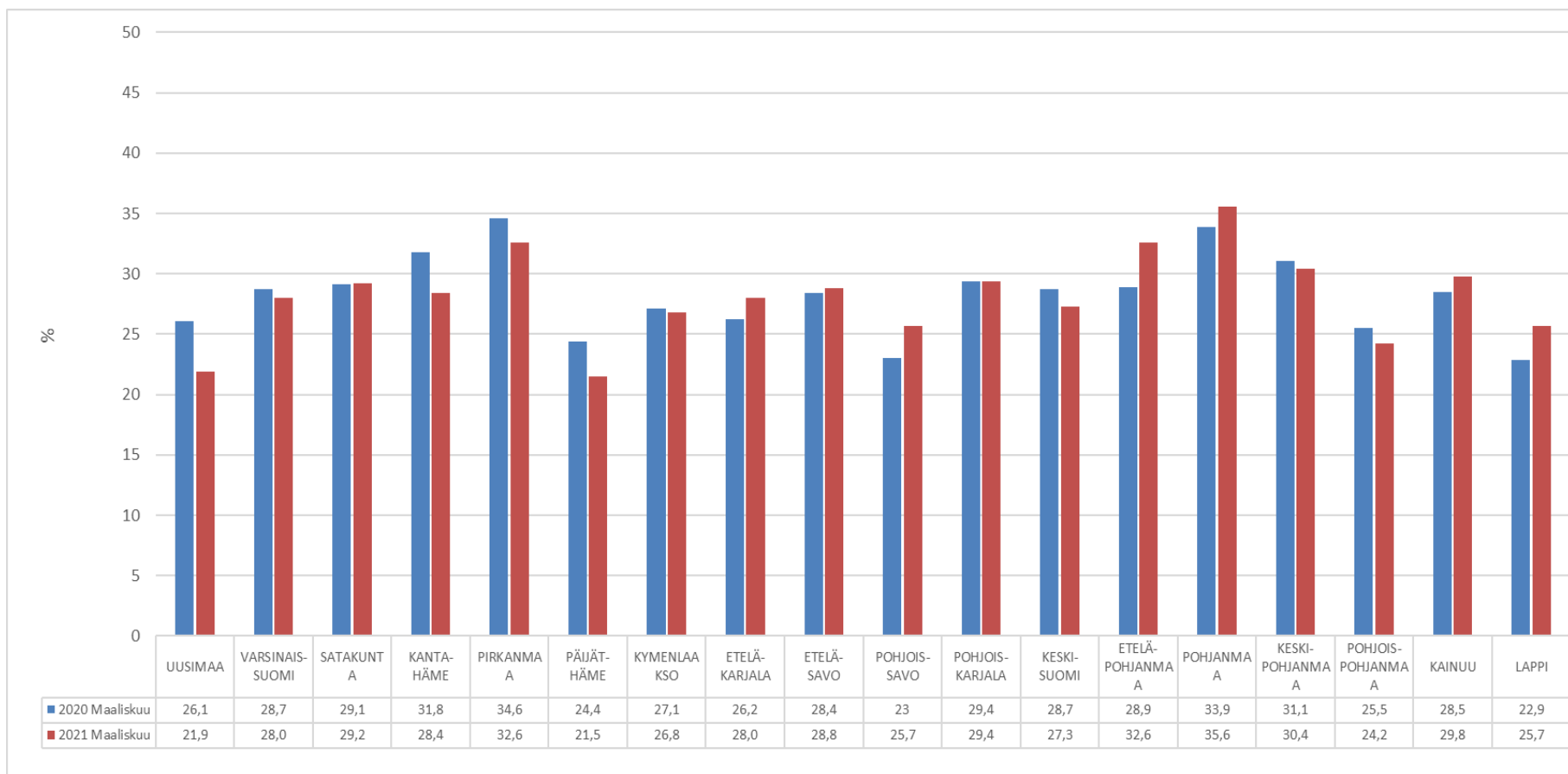


## Uusien avoimien työpaikkojen määrän vuosimuutos TE-toimistoissa ja kuntakokeiluissa maakunnittain kuukauden aikana



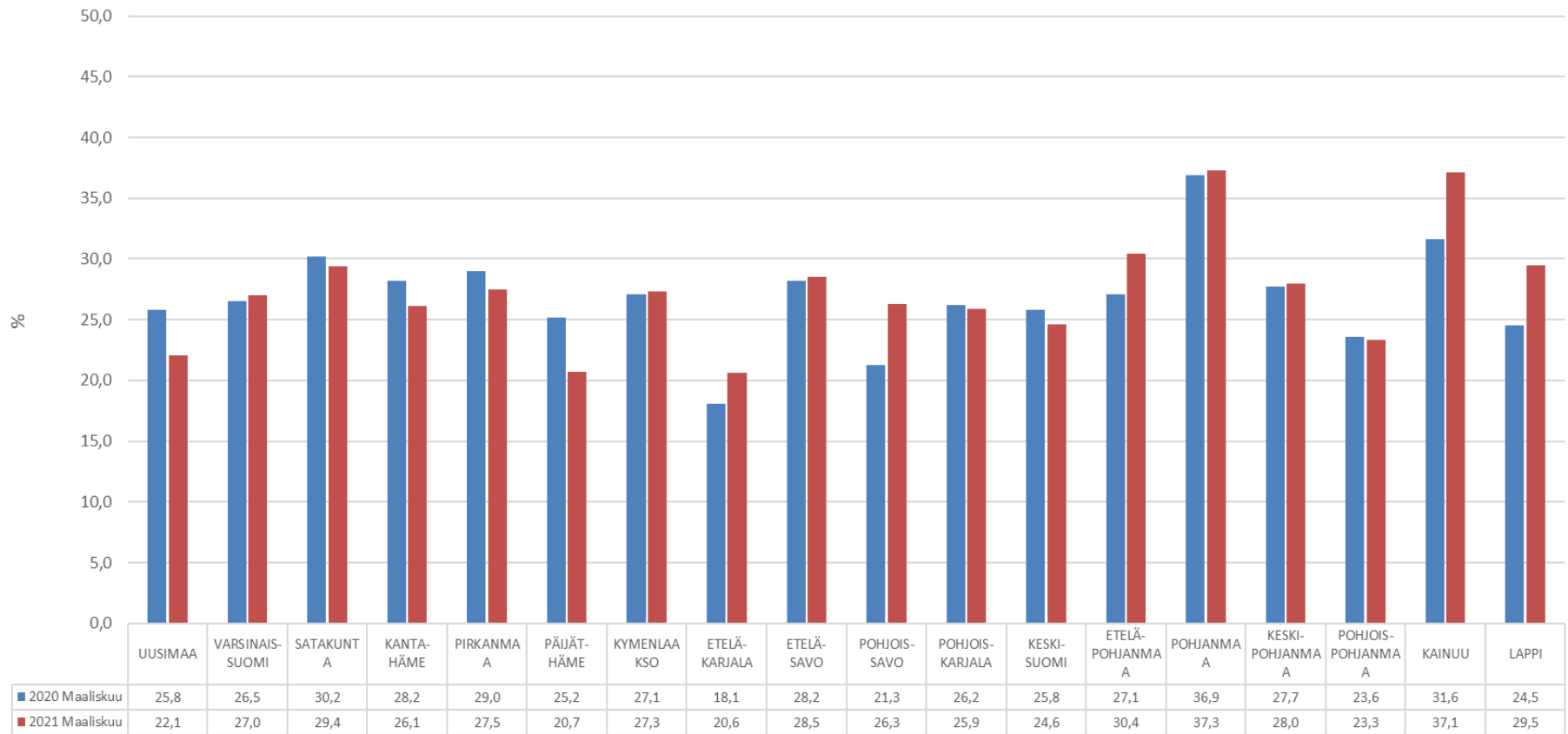


## Aktivointiasteen vuosimuutos TE-toimistoissa ja kuntakokeiluissa maakunnittain kuukauden lopussa



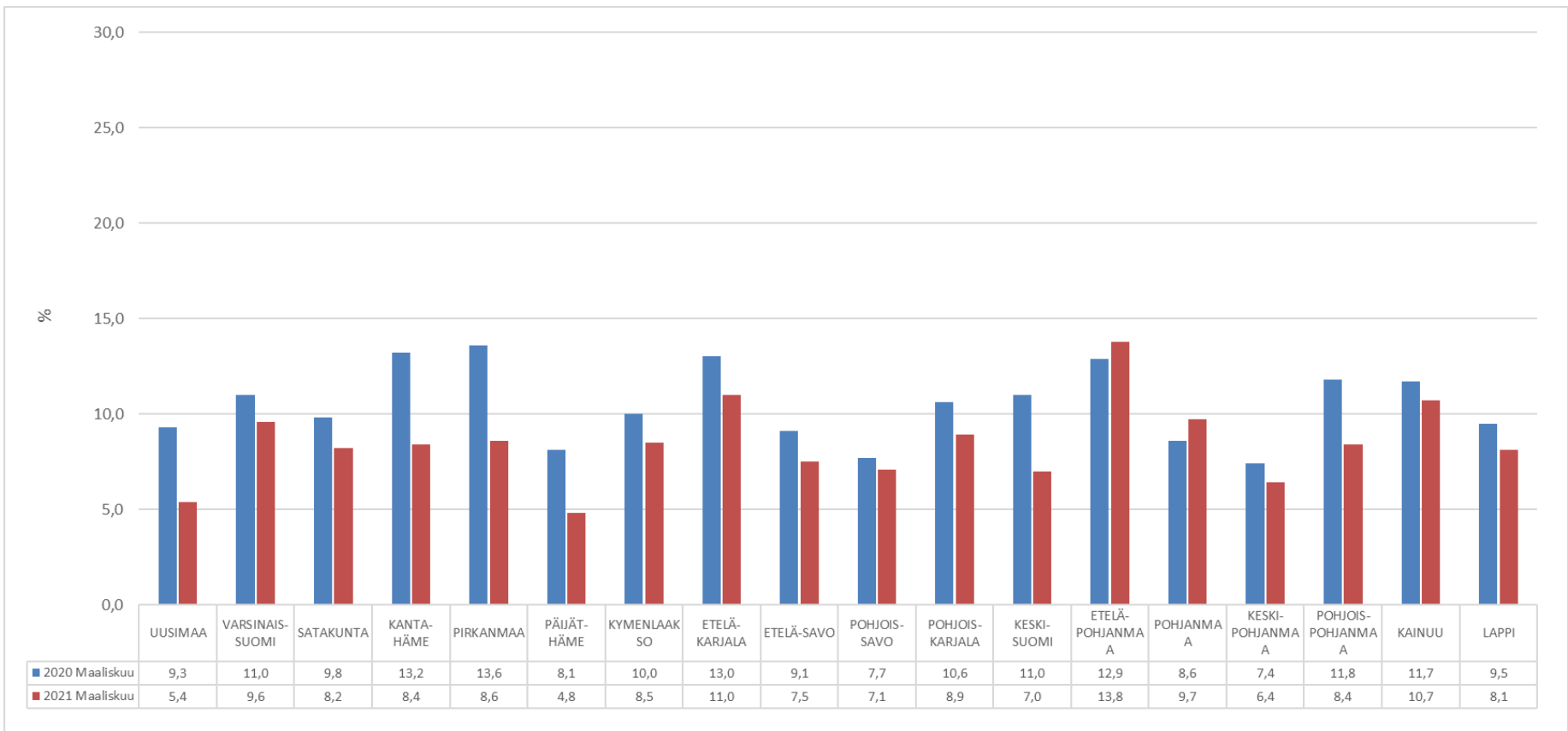


## Nuorten aktivointiasteen vuosimuutos TE-toimistoissa ja kuntakokeiluissa maakunnittain kuukauden lopussa





## Yli vuoden työttömänä olleiden aktivointiasteen vuosimuutos TE-toimistoissa ja kuntakokeiluissa maakunnittain kuukauden lopussa





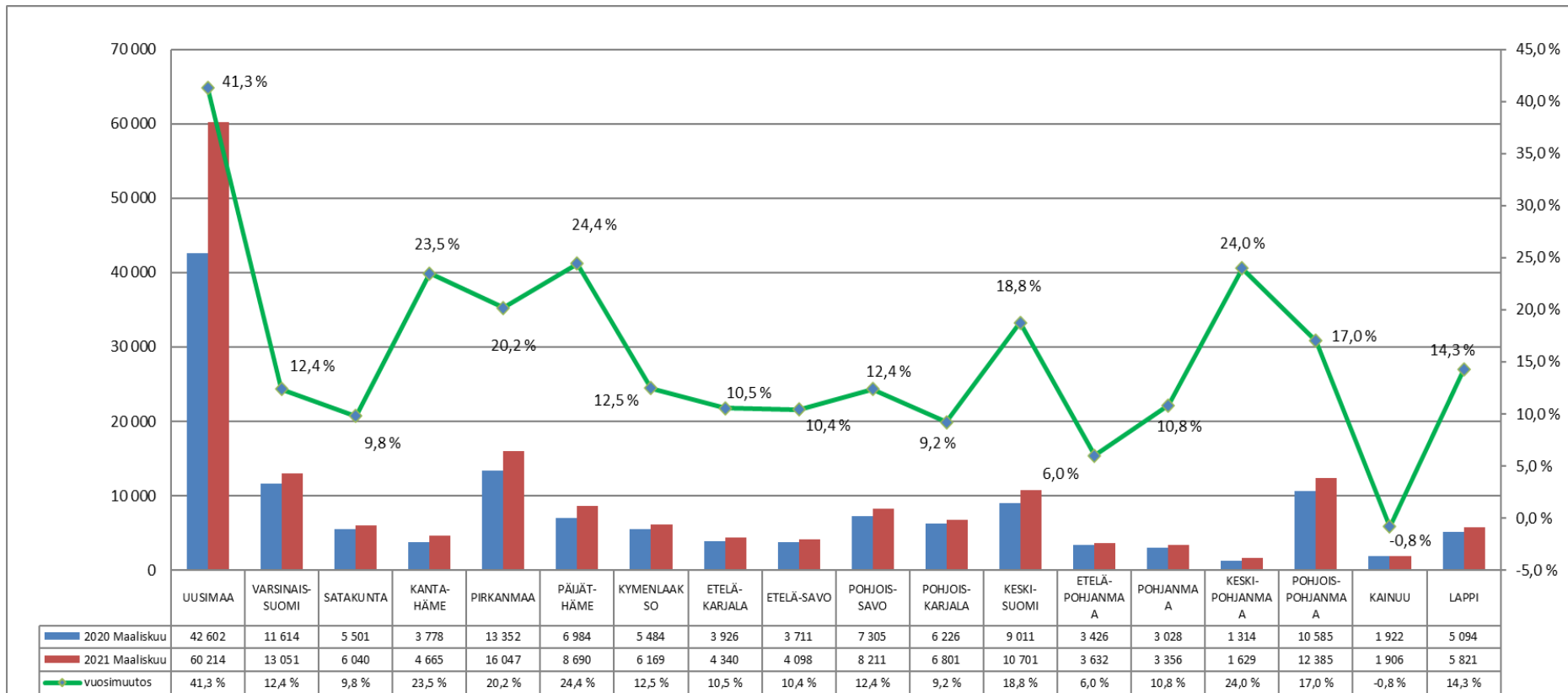


## Ulkomaalaisten aktivointiasteen vuosimuutos TE-toimistoissa ja kuntakokeiluissa maakunnittain kuukauden lopussa



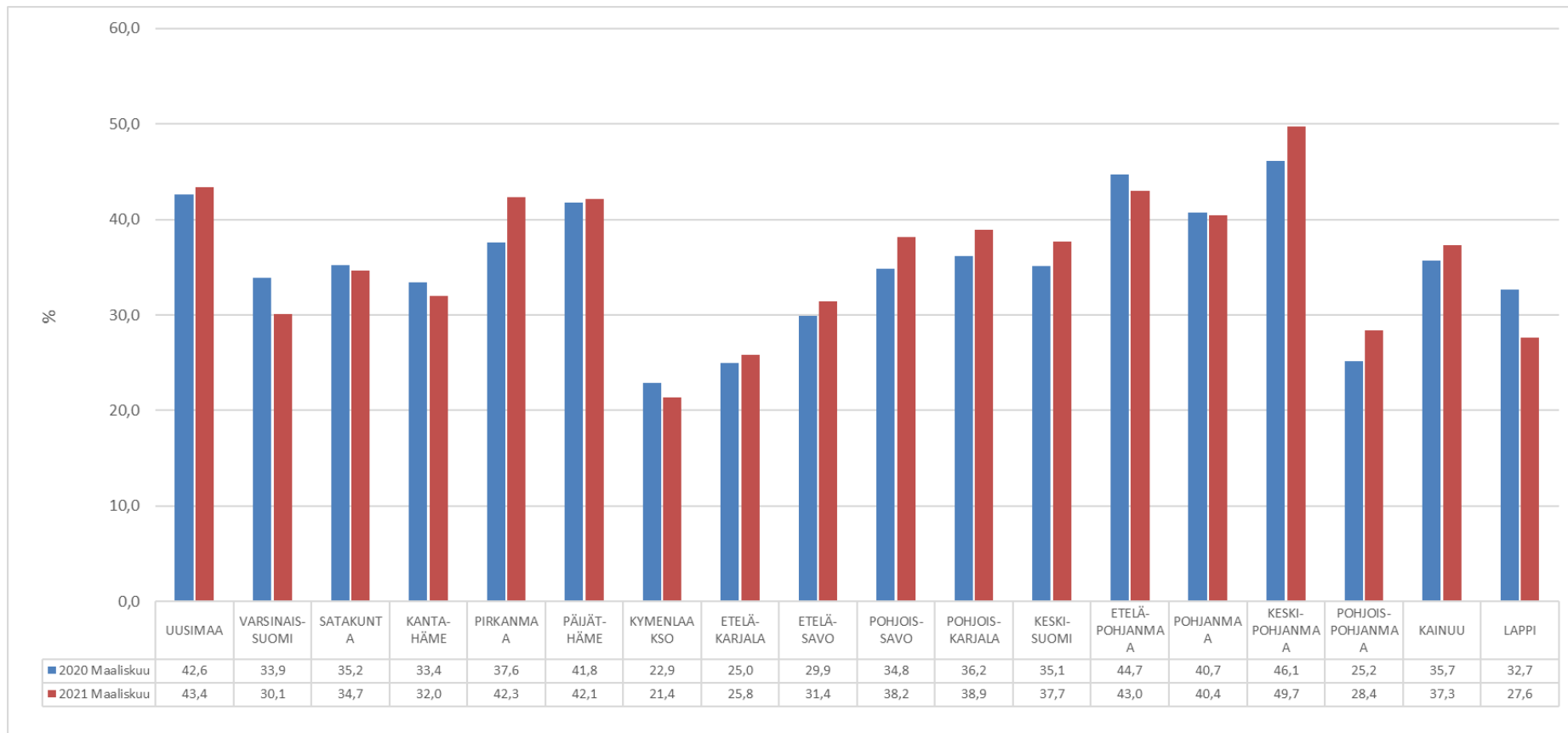


# Vaikeasti työllistävien määrän vuosimuutos TE-toimistoissa ja kuntakokeiluissa maakunnittain kuukauden lopussa



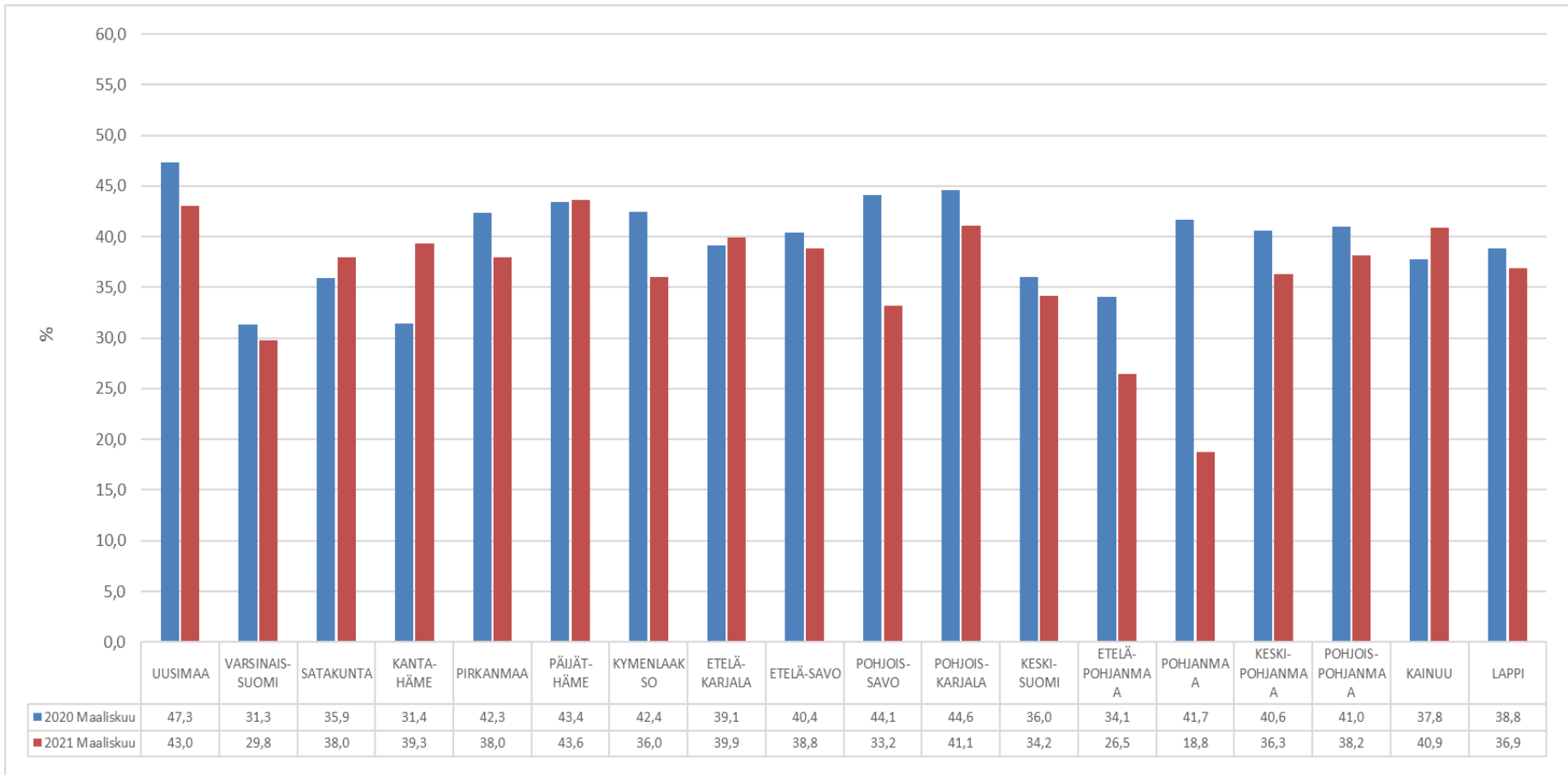


## Tuella palkatut yrityksissä, vuosimuutos TE-toimistoissa ja kuntakokeiluissa maakunnittain kuukauden lopussa (osuus tuella palkatuista)



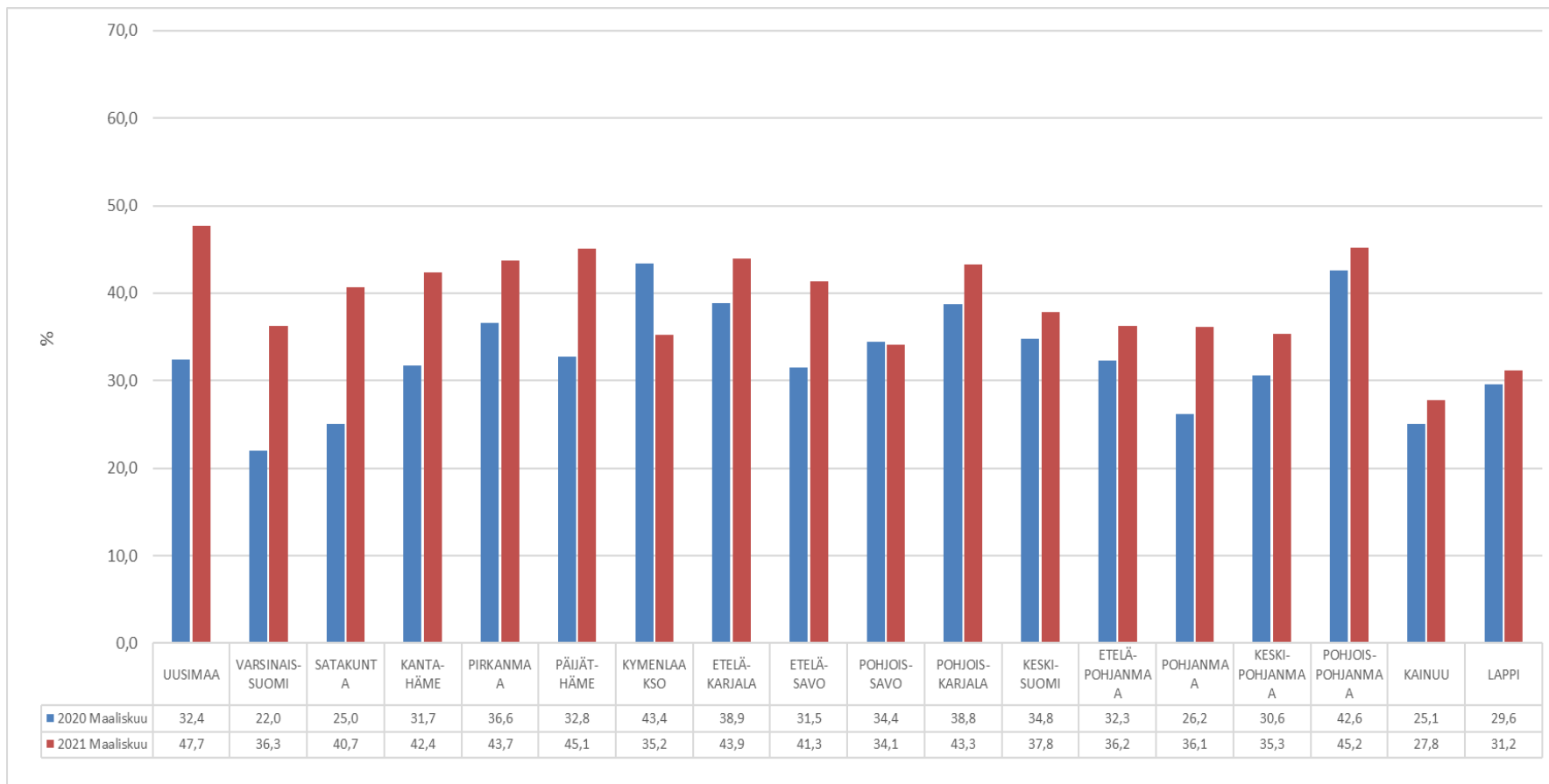


## Virta yli 3 kk työttömyyteen (%), vuosimuutos TE-toimistoissa ja kuntakokeiluissa maakunnittain kuukauden lopussa



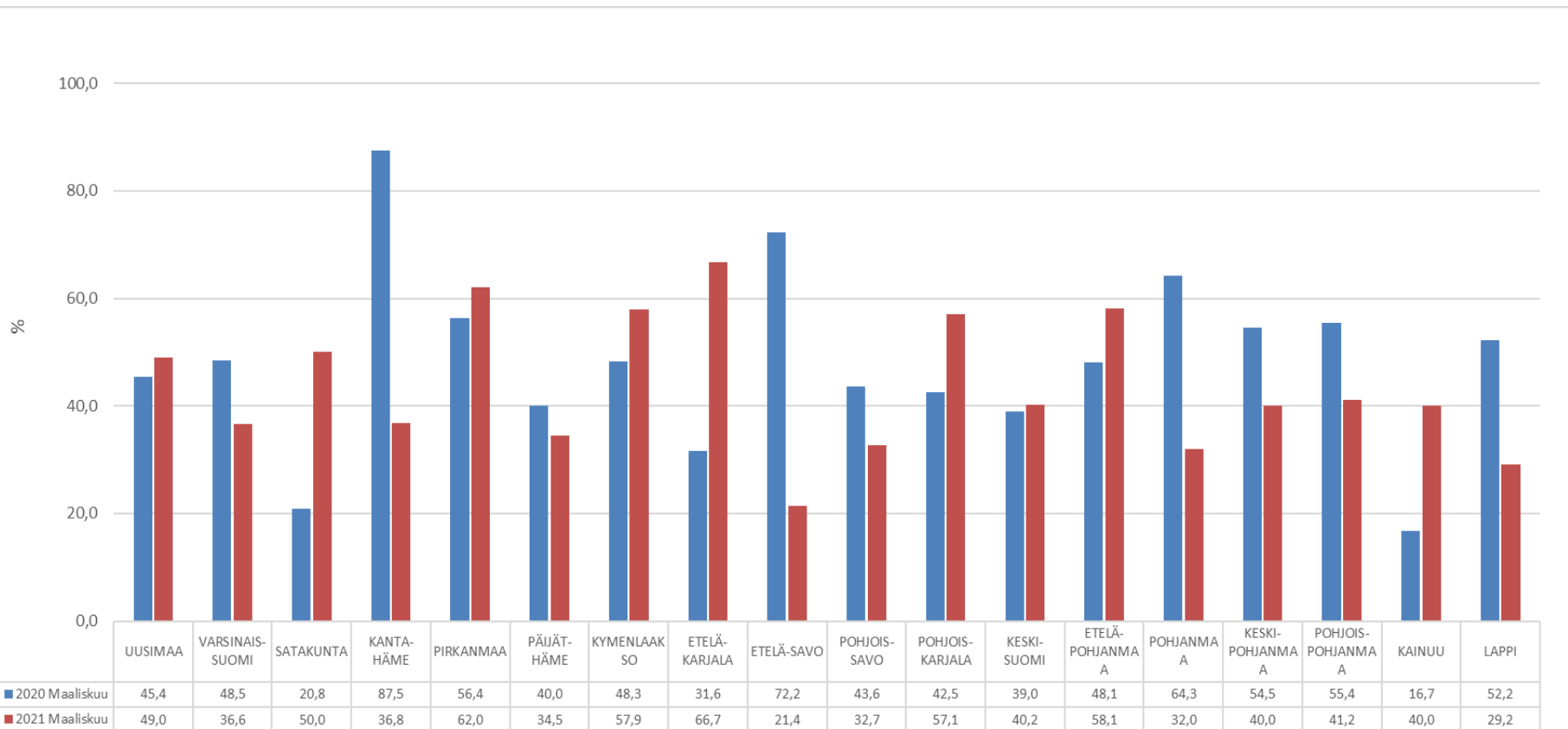


## Alle 25-vuotiaiden virta yli 3 kk työttömyyteen (%), vuosimuutos TE-toimistoissa ja kuntakoikeiluissa maakunnittain kuukauden lopussa





## 25-29-vuotiaiden vastavalmistuneiden virta yli 3 kk työttömyyteen (%), vuosimuutos TE-toimistoissa ja kuntakoikeiluissa maakunnittain kuukauden lopussa





## Työtarjouksesta tai muuten toimiston hakijalla täyttyneet työpaikat, osuus ja vuosimuutos TE-toimistoissa ja kuntakokeiluissa maakunnittain kuukauden lopussa

