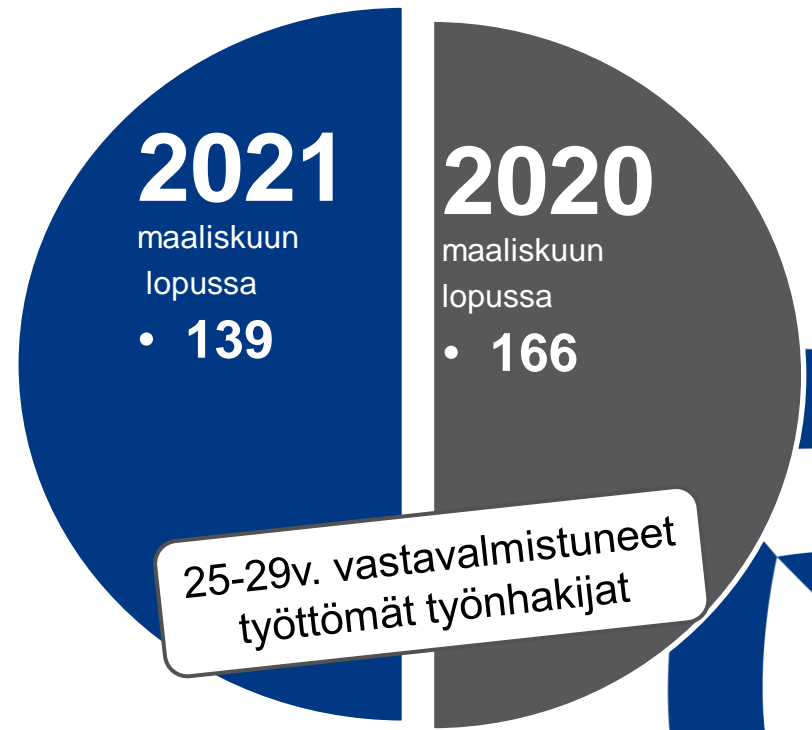
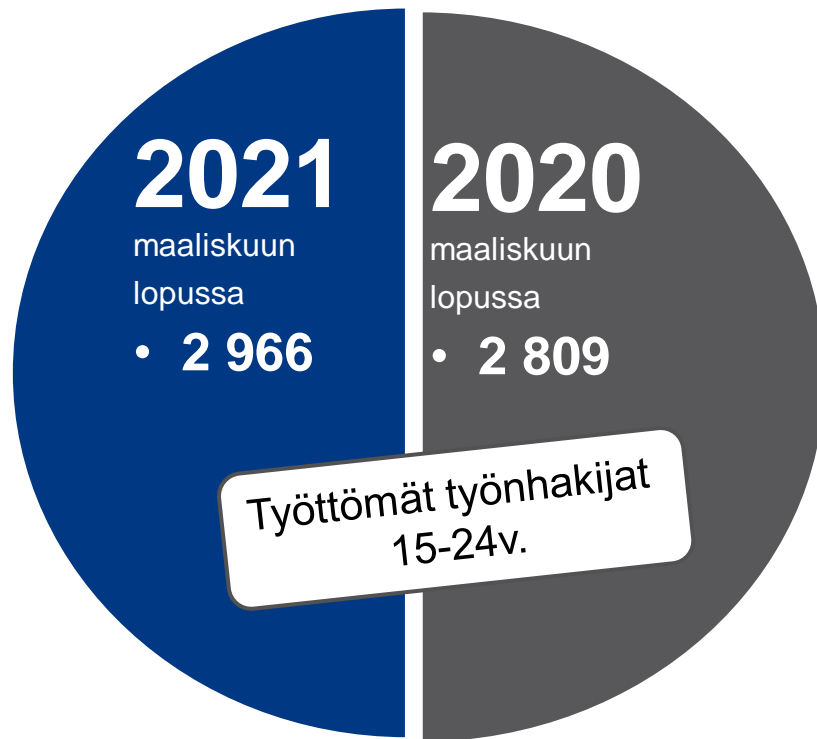




# Tilastotietoja nuorten työttömyydestä Hämeen ELY-keskuksen alueella, maaliskuu 2021



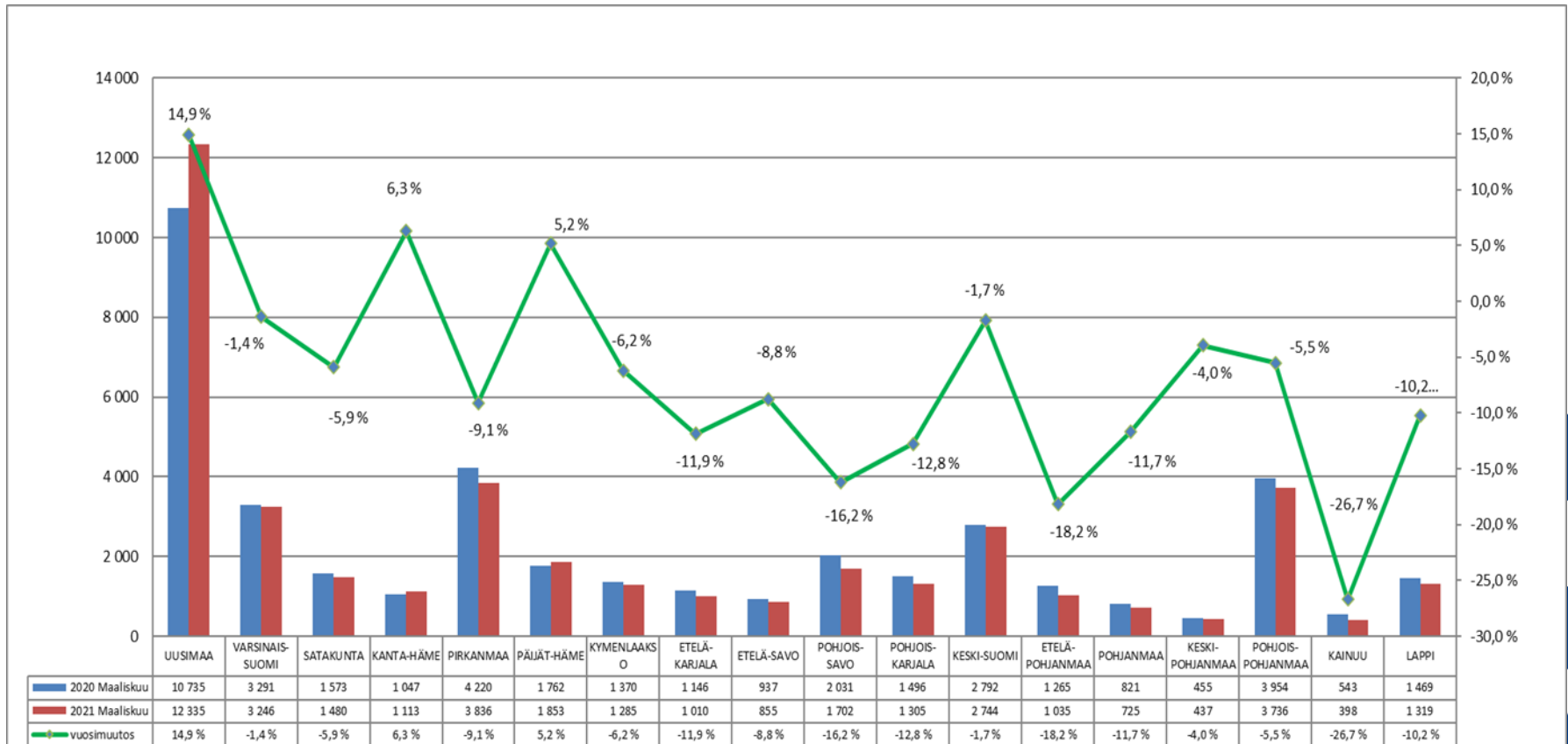
## Nuoret työttömät työnhakijat kuukauden lopussa Hämeessä



litti siirtyi Kymenlaaksosta osaksi Päijät-Hämeen maakuntaa 1.1.2021. Muutos on huomioitu luvuissa myös takautuvasti.



## Alle 25-vuotiaiden nuorten työttömien määrän vuosimuutos TE-toimistoissa ja kuntakoikeiluissa maakunnittain kuukauden lopussa v. 2020-2021

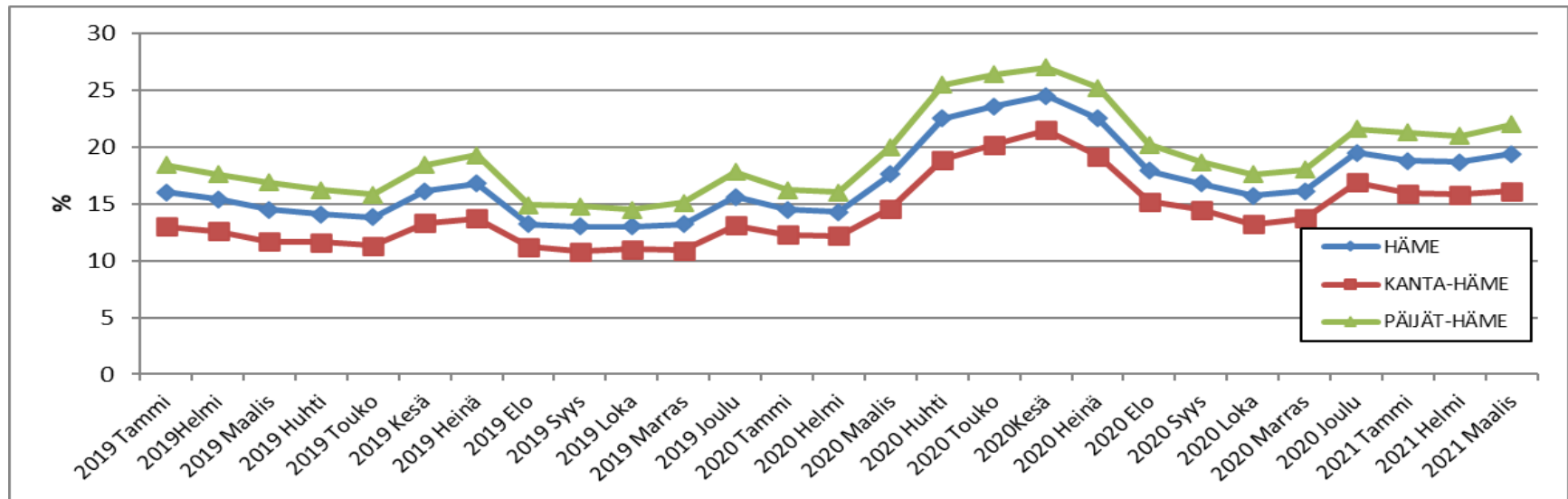


litti siirtyi Kymenlaaksosta osaksi Päijät-Hämeen maakuntaa 1.1.2021. Muutos on huomioitu luvuissa myös takautuvasti.



## Alle 25-vuotiaiden työttömien työnhakijoiden osuus alle 25-vuotiaasta työvoimasta Kanta-Hämeessä, Päijät-Hämeessä ja koko Hämeessä kuukauden lopussa (kaaviossa vuodet 2019, 2020 ja 2021)

	2020 Huhti	2020 Touko	2020 Kesä	2020 Heinä	2020 Elo	2020 Syys	2020 Loka	2020 Marras	2020 Joul	2021 Tammi	2021 Helmi	2021 Maalis
Häme	22,5	23,6	24,5	22,5	17,9	16,8	15,7	16,1	19,5	18,8	18,7	19,4
K-H	18,9	20,2	21,5	19,2	15,2	14,5	13,2	13,7	16,9	15,9	15,8	16,1
P-H	25,5	26,4	27	25,2	20,2	18,7	17,6	18	21,6	21,3	21	22



litti siirtyi Kymenlaaksosta osaksi Päijät-Hämeen maakuntaa 1.1.2021. Muutos on huomioitu luvuissa myös takautuvasti.



## Alle 25-vuotiaiden työttömien työnhakijoiden osuus (%) alle 25-vuotiaasta työvoimasta kunnittain ja seutukunnittain Kanta-Hämeessä

KUNTA	3/2021	2/21	3/20	muutos 2/21	muutos 3/20
Hattula	10,3	10,3	8,5	0,0	1,8
Hämeenlinna	17,4	16,7	16,7	0,7	0,7
Janakkala	14,7	14,3	16,4	0,4	-1,7
<b>Hämeenlinnan seutu</b>	<b>16,5</b>	<b>15,9</b>	<b>16,0</b>	<b>0,6</b>	<b>0,5</b>
Forssa	17,6	17,7	15,9	-0,1	1,7
Humppila	16,9	14,3	7,2	2,6	9,7
Jokioinen	10,7	13,0	14,1	-2,3	-3,4
Tammela	14,1	13,6	11,1	0,5	3,0
Ypäjä	11,4	15,2	5,0	-3,8	6,4
<b>Forssan seutu</b>	<b>15,7</b>	<b>16,1</b>	<b>13,5</b>	<b>-0,4</b>	<b>2,2</b>
Hausjärvi	13,2	16,2	9,3	-3,0	3,9
Loppi	5,4	7,1	6,1	-1,7	-0,7
Riihimäki	17,7	16,4	14,0	1,3	3,7
<b>Riihimäen seutu</b>	<b>15,5</b>	<b>15,1</b>	<b>12,5</b>	<b>0,4</b>	<b>3,0</b>
<b>KANTA-HÄME</b>	<b>16,1</b>	<b>15,8</b>	<b>14,6</b>	<b>0,3</b>	<b>1,5</b>

litti siirtyi Kymenlaaksosta osaksi Päijät-Hämeen maakuntaa 1.1.2021. Muutos on huomioitu luvuissa myös takautuvasti.



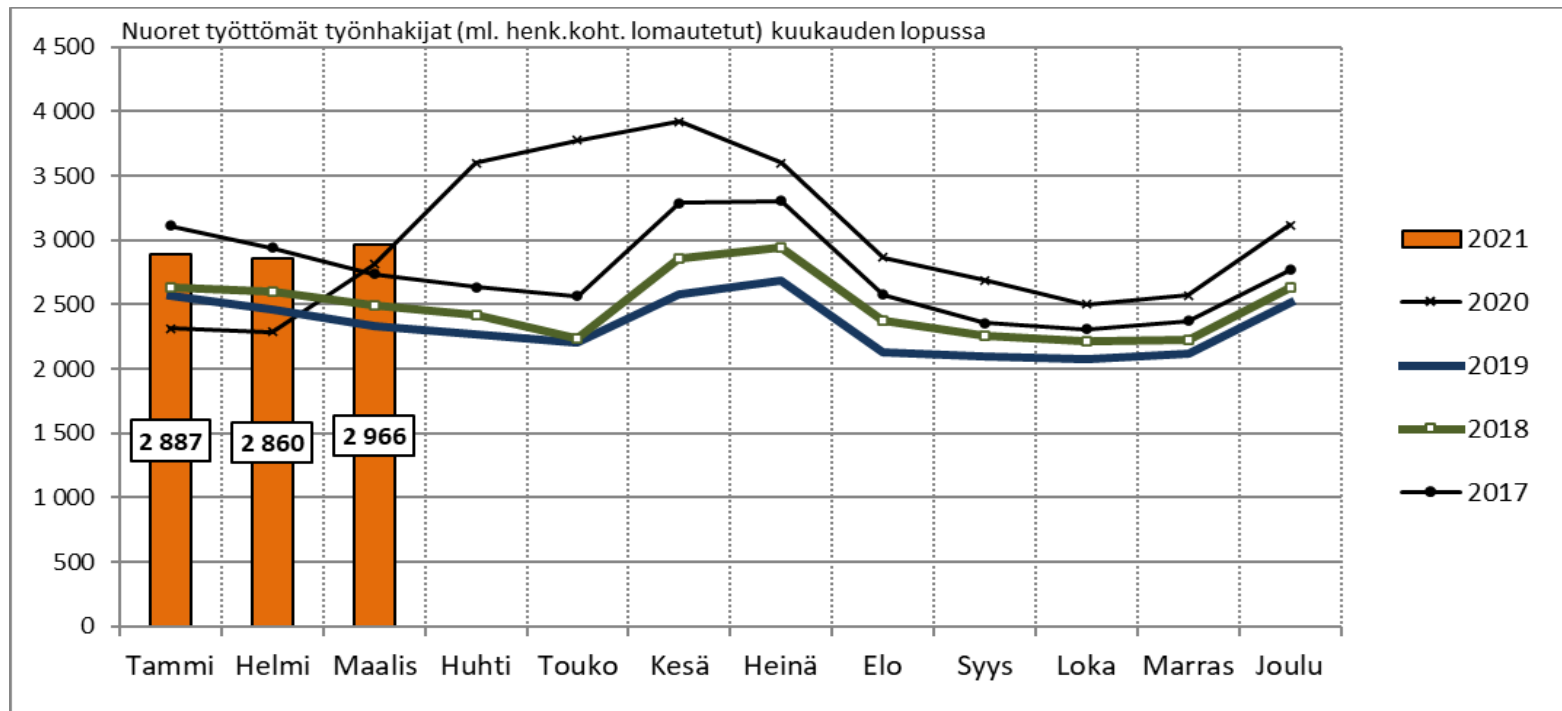
## Alle 25-vuotiaiden työttömien työnhakijoiden osuus (%) alle 25-vuotiaasta työvoimasta kunnittain ja seutukunnittain Päijät-Hämeessä

KUNTA	3/2021	2/21	3/20	muutos 2/21	muutos 3/20
Asikkala	13,0	11,1	17,9	1,9	-4,9
Hollola	15,7	16,6	14,5	-0,9	1,2
litti	16,8	17,9	15,3	-1,1	1,5
Kärkölä	17,6	25,0	15,6	-7,4	2,0
Lahti	24,3	22,7	21,1	1,6	3,2
Orimattila	16,7	16,8	14,6	-0,1	2,1
Padasjoki	7,6	6,3	11,9	1,3	-4,3
<b>Lahden seutu</b>	<b>22,2</b>	<b>21,2</b>	<b>19,6</b>	<b>1,0</b>	<b>2,6</b>
Hartola	12,1	17,2	13,0	-5,1	-0,9
Heinola	22,0	21,3	25,4	0,7	-3,4
Sysmä	11,0	9,6	14,9	1,4	-3,9
<b>Heinolan seutu</b>	<b>20,2</b>	<b>19,9</b>	<b>23,1</b>	<b>0,3</b>	<b>-2,9</b>
<b>PÄIJÄT-HÄME</b>	<b>22,0</b>	<b>21,0</b>	<b>20,0</b>	<b>1,0</b>	<b>2,0</b>

litti siirtyi Kymenlaaksosta osaksi Päijät-Hämeen maakuntaa 1.1.2021. Muutos on huomioitu luvuissa myös takautuvasti.



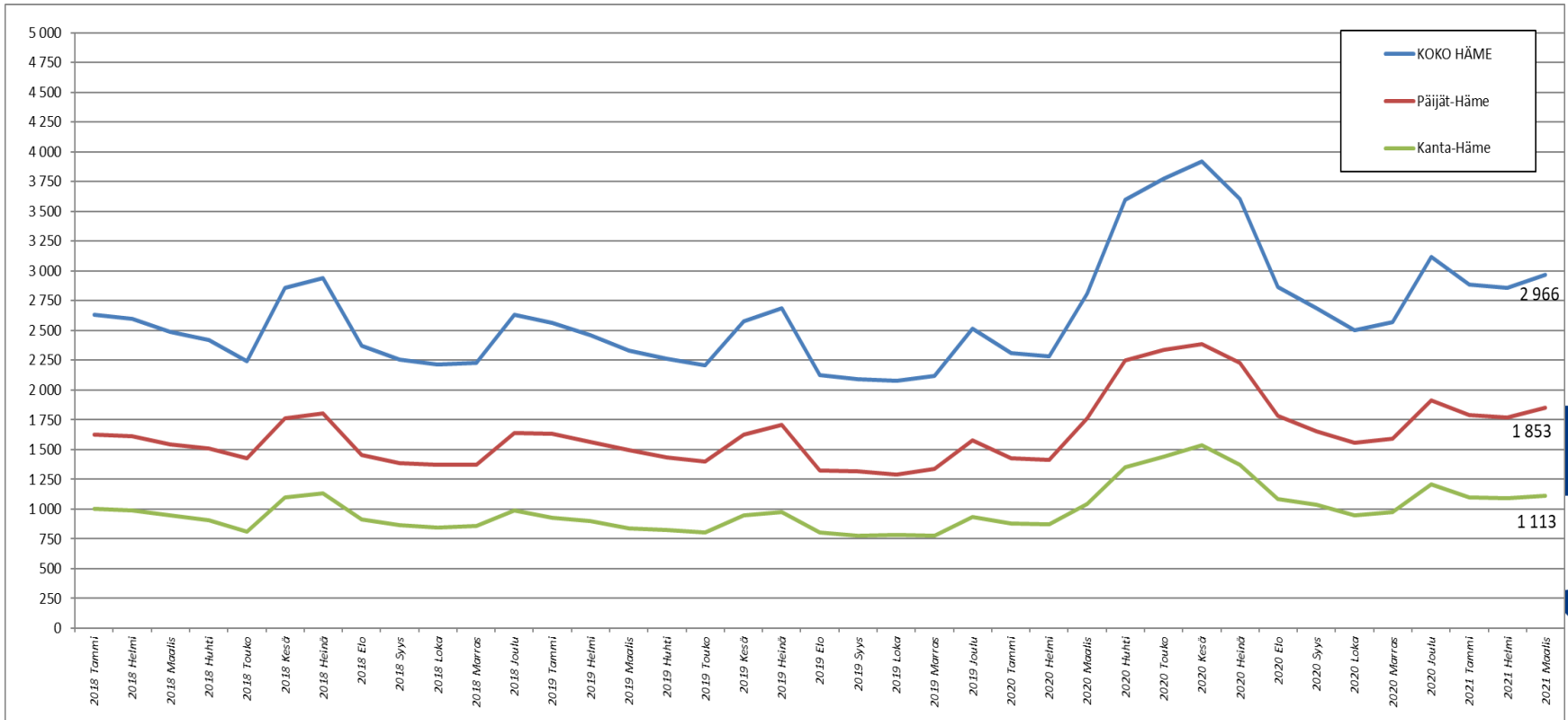
## Alle 25-vuotiaat työttömät työnhakijat TE-toimistossa ja kuntakokeiluissa (ml. henk.koht. lomautetut) kuukauden lopussa Hämeessä



litti siirtyi Kymenlaaksosta osaksi Päijät-Hämeen maakuntaa 1.1.2021. Muutos on huomioitu luvuissa myös takautuvasti.



## Alle 25-vuotiaiden nuorten työttömyyden vaihtelu Hämeessä, kuukauden lopussa v. 2018 - 2021, lkm



litti siirtyi Kymenlaaksosta osaksi Päijät-Hämeen maakuntaa 1.1.2021. Muutos on huomioitu luvuissa myös takautuvasti.





## Alle 25-vuotiaat nuoret työttömät työnhakijat TE-toimistossa ja kuntakokeiluissa kunnittain, seuduittain ja maakunnittain

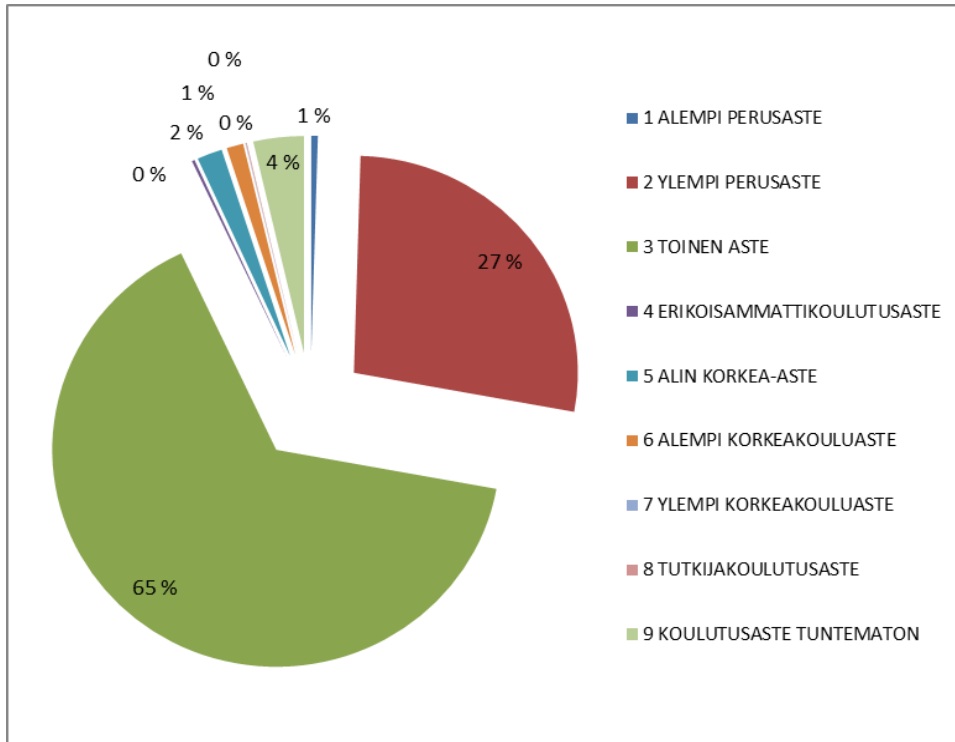
KUNTA	3/2021	2/21	3/20	muutos 2/21	muutos 3/20		
Hattula	29	29	26	0	0 %	3	12 %
Hämeenlinna	527	508	514	19	4 %	13	3 %
Janakkala	80	78	97	2	3 %	-17	-18 %
<b>Hämeenlinnan seutu</b>	<b>636</b>	<b>615</b>	<b>637</b>	<b>21</b>	<b>3 %</b>	<b>-1</b>	<b>0 %</b>
Forssa	135	136	122	-1	-1 %	13	11 %
Humppila	13	11	6	2	18 %	7	117 %
Jokioinen	18	22	26	-4	-18 %	-8	-31 %
Tammela	28	27	24	1	4 %	4	17 %
Ypäjä	9	12	5	-3	-25 %	4	80 %
<b>Forssan seutu</b>	<b>203</b>	<b>208</b>	<b>183</b>	<b>-5</b>	<b>-2 %</b>	<b>20</b>	<b>11 %</b>
Hausjärvi	27	33	21	-6	-18 %	6	29 %
Loppi	13	17	13	-4	-24 %	0	0 %
Riihimäki	234	217	193	17	8 %	41	21 %
<b>Riihimäen seutu</b>	<b>274</b>	<b>267</b>	<b>227</b>	<b>7</b>	<b>3 %</b>	<b>47</b>	<b>21 %</b>
<b>KANTA-HÄME</b>	<b>1 113</b>	<b>1 090</b>	<b>1 047</b>	<b>23</b>	<b>2 %</b>	<b>66</b>	<b>6 %</b>

KUNTA	3/2021	2/21	3/20	muutos 2/21	muutos 3/20		
Asikkala	27	23	35	4	17 %	-8	-23 %
Hollola	106	112	100	-6	-5 %	6	6 %
litti	31	33	31	-2	-6 %	0	0 %
Kärkölä	24	34	25	-10	-29 %	-1	-4 %
Lahti	1 416	1 321	1 285	95	7 %	131	10 %
Orimattila	91	92	77	-1	-1 %	14	18 %
Padasjoki	6	5	12	1	20 %	-6	-50 %
<b>Lahden seutu</b>	<b>1 701</b>	<b>1 620</b>	<b>1 565</b>	<b>81</b>	<b>5 %</b>	<b>136</b>	<b>9 %</b>
Hartola	7	10	10	-3	-30 %	-3	-30 %
Heinola	137	133	173	4	3 %	-36	-21 %
Sysmä	8	7	14	1	14 %	-6	-43 %
<b>Heinolan seutu</b>	<b>152</b>	<b>150</b>	<b>197</b>	<b>2</b>	<b>1 %</b>	<b>-45</b>	<b>-23 %</b>
<b>PÄIJÄT-HÄME</b>	<b>1 853</b>	<b>1 770</b>	<b>1 762</b>	<b>83</b>	<b>5 %</b>	<b>91</b>	<b>5 %</b>

litti siirtyi Kymenlaaksosta osaksi Päijät-Hämeen maakuntaa 1.1.2021. Muutos on huomioitu luvuissa myös takautuvasti.



## Työttömät alle 25-vuotiaat työnhakijat Hämeessä koulutuksen mukaan kuukauden lopussa

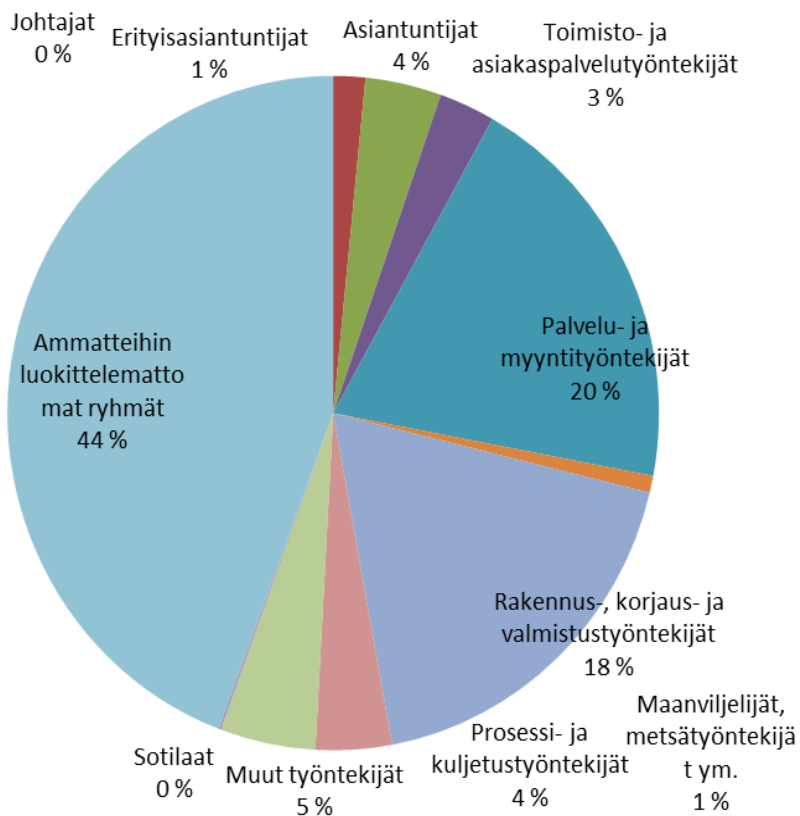


HÄME	Maaliskuu 2021	Maaliskuu 2020
ALEMPI PERUSASTE	14	25
YLEMPI PERUSASTE	813	709
TOINEN ASTE	1 932	1 906
ERIKOISAMMATTIKOULUTUSASTE	6	...
ALIN KORKEA-ASTE	54	38
ALEMPI KORKEAKOULUASTE	36	42
YLEMPI KORKEAKOULUASTE	...	...
TUTKIJAKOULUTUSASTE	...	...
KOULUTUSASTE TUNTEMATON	108	80
<b>YHTEENSÄ</b>	<b>2 966</b>	<b>2 809</b>

Lähde: TEM/Työnvälitystilastot, huom. alle viiden luvut ovat salattuja ja ne on merkitty pisteillä (...).



## Työttömät alle 25-vuotiaat työnhakijat Hämeessä ammattiryhmittäin kuukauden lopussa



HÄME	Maaliskuu 2021	Maaliskuu 2020
JOHTAJAT	0	0
ERITYISASIAANTUNTIJAT	47	46
ASIAANTUNTIJAT	112	113
TOIMISTO- JA ASIAKASPALVELUTYÖNTEKIJÄT	82	75
PALVELU- JA MYYNTITYÖNTEKIJÄT	589	640
MAANVILJELIJÄT, METSÄTYÖNTEKIJÄT YM.	24	29
RAKENNUS-, KORJAUS- JA VALMISTUSTYÖNTEKIJÄT	543	510
PROSESSI- JA KULJETUSTYÖNTEKIJÄT	112	123
MUUT TYÖNTEKIJÄT	140	114
SOTILAAT	...	0
AMMATTEIHIN LUOKITTELEMATTOMAT RYHMÄT (mm. vailla ammattia olevat tai ammatti ei ole tiedossa)	1313	1159
<b>AMMATIT YHTEENSÄ</b>	<b>2 966</b>	<b>2 809</b>

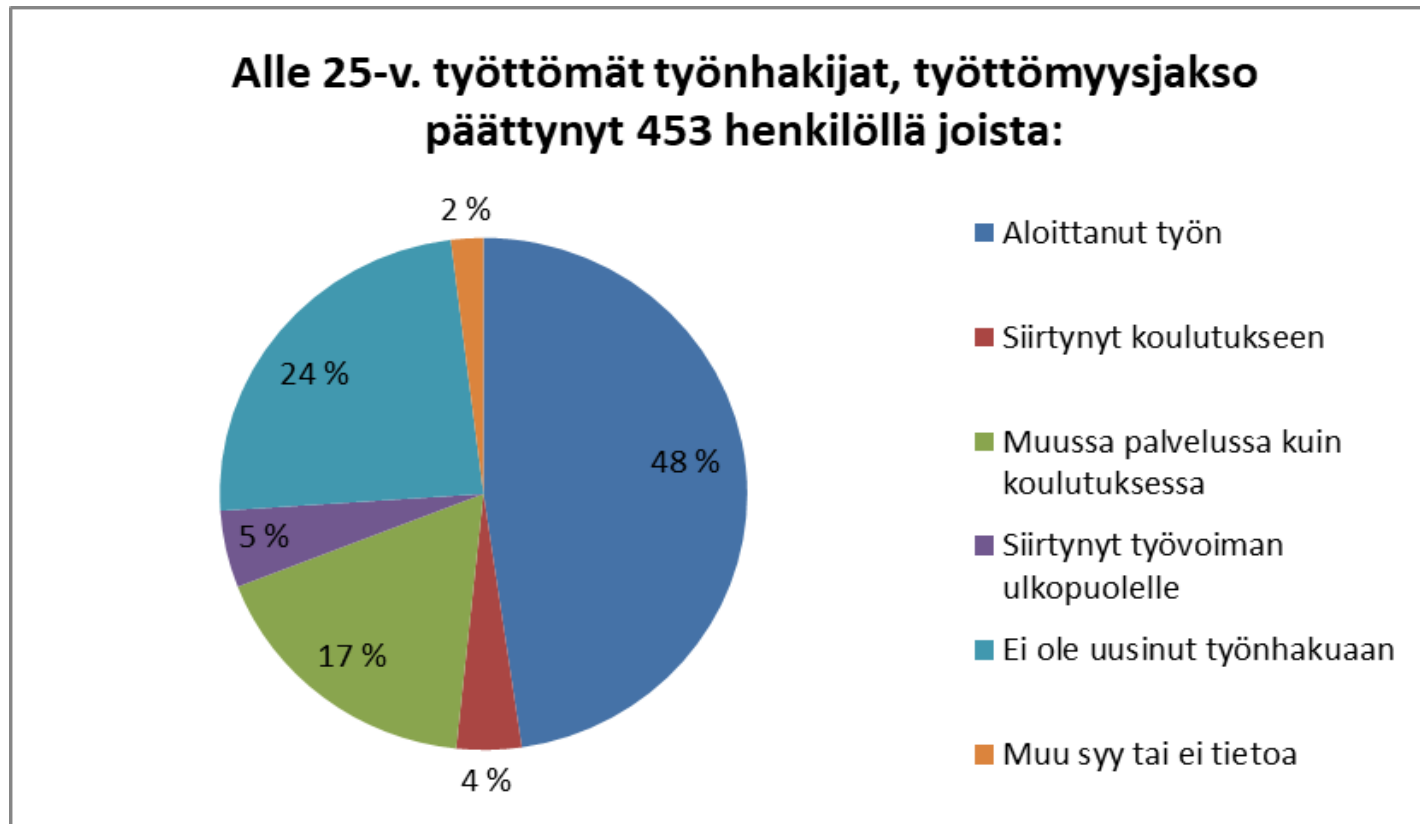


## Alle 25-vuotiaiden työttömyys ja aktivointi palveluihin kuukauden lopussa Hämeessä

	Maaliskuu 2021	Maaliskuu 2020	Muutos: 3/20
<b><u>Alle 25-vuotiaat työttömät</u></b>	2 966	2 809	5,6 %
<b><u>Alle 25-vuotiaiden aktivointiaste, %</u></b>	22,9	26,3	- 3,4 %-yks.
<b><u>Alle 25-vuotiaita palveluissa yhteensä</u></b>	879	1004	- 12,5 %
- Työvoimakoulutuksessa	137	169	- 18,9 %
- Valmennuksessa	9	26	- 65,4 %
- - <i>Työnhakuvalmennus</i>	...	11	...
- - <i>Uravalmennus</i>	5	15	- 66,7 %
- Työllistettynä/työharj.	204	166	22,9 %
- - <i>Palkkatuki ja valtiolle työllistäminen</i>	180	146	23,3 %
- - <i>Starttiraha</i>	24	20	20,0 %
- - <i>Muu työllistäminen</i>	0	0	...
- Kokeilussa	152	223	-31,8 %
- - <i>Työkokeilu</i>	121	201	-39,8 %
- - <i>Koulutuskokeilu</i>	31	22	40,9 %
- Vuorotteluvapaasijaiset	8	6	33,3,%
- Kuntouttava työtoiminta	200	209	- 4,3 %
- Omaehtoinen opiskelu	169	205	- 17,6 %



## Nuoret alle 25-vuotiaat työttömät työnhakijat kuukauden lopussa työttömyysjakson päätymissyyn mukaan Hämeessä, maaliskuu 2021





## 25-29-vuotiaat vastavalmistuneet työttömät työnhakijat TE-toimistossa ja kuntakokeiluissa seuduittain ja maakunnittain

	3/2021	2/21	3/20	muutos 2/21		muutos 3/20	
<b>Hämeenlinnan seutu</b>	31	32	35	-1	-3 %	-4	-11 %
<b>Forssan seutu</b>	5	8	8	-3	-38 %	-3	-38 %
<b>Riihimäen seutu</b>	12	12	16	0	0 %	-4	-25 %
<b>KANTA-HÄME</b>	<b>48</b>	<b>52</b>	<b>59</b>	<b>-4</b>	<b>-8 %</b>	<b>-11</b>	<b>-19 %</b>

	3/2021	2/21	3/20	muutos 2/21		muutos 3/20	
<b>PÄIJÄT-HÄME</b>	<b>91</b>	<b>89</b>	<b>107</b>	<b>2</b>	<b>2 %</b>	<b>-16</b>	<b>-15 %</b>

litti siirtyi Kymenlaaksosta osaksi Päijät-Hämeen maakuntaa 1.1.2021. Muutos on huomioitu luvuissa myös takautuvasti.



## Alle 25v. aktivointiaste

	Maaliskuu 2020	Huhtikuu 2020	Toukokuu 2020	Kesäkuu 2020	Heinäkuu 2020	Elokuu 2020	Syyskuu 2020	Lokakuu 2020	Marraskuu 2020	Joulukuu 2020	Tammikuu 2021	Helmikuu 2021	Maaliskuu 2021
Koko maa %	26,2	19,1	18	16,3	16,6	22,5	25,7	27,6	28,1	21,6	24,3	25,9	25,2
Häme %	26,3	19,6	17,6	16,3	15,9	22,4	25,2	28,3	27,3	20,1	23,5	24,1	22,9

litti siirtyi Kymenlaaksosta osaksi Päijät-Hämeen maakuntaa 1.1.2021. Muutos on huomioitu luvuissa myös takautuvasti.



## Työttömiä nuoria alle 25v työllistynyt palkkatyöhön avoimille työmarkkinoille

	Maaliskuu 2021	Maaliskuu 2020
Koko maa	2 980	2 717
Häme	196	215

	Maaliskuu 2020	Huhtikuu 2020	Toukokuu 2020	Kesäkuu 2020	Heinäkuu 2020	Elokuu 2020	Syyskuu 2020	Lokakuu 2020	Marraskuu 2020	Joulukuu 2020	Tammikuu 2021	Helmikuu 2021	Maaliskuu 2021
Koko maa	2 717	2 854	7 193	6 955	4 262	5 548	3 235	2 752	2 598	1 453	3 814	2 778	2 980
Koko Häme	215	180	433	410	261	329	206	173	179	84	228	167	196

litti siirtyi Kymenlaaksosta osaksi Päijät-Hämeen maakuntaa 1.1.2021. Muutos on huomioitu luvuissa myös takautuvasti.