



Elinkeino-, liikenne- ja ympäristökeskus  
Närings-, trafik- och miljöcentralen  
Centre for Economic Development, Transport and the Environment

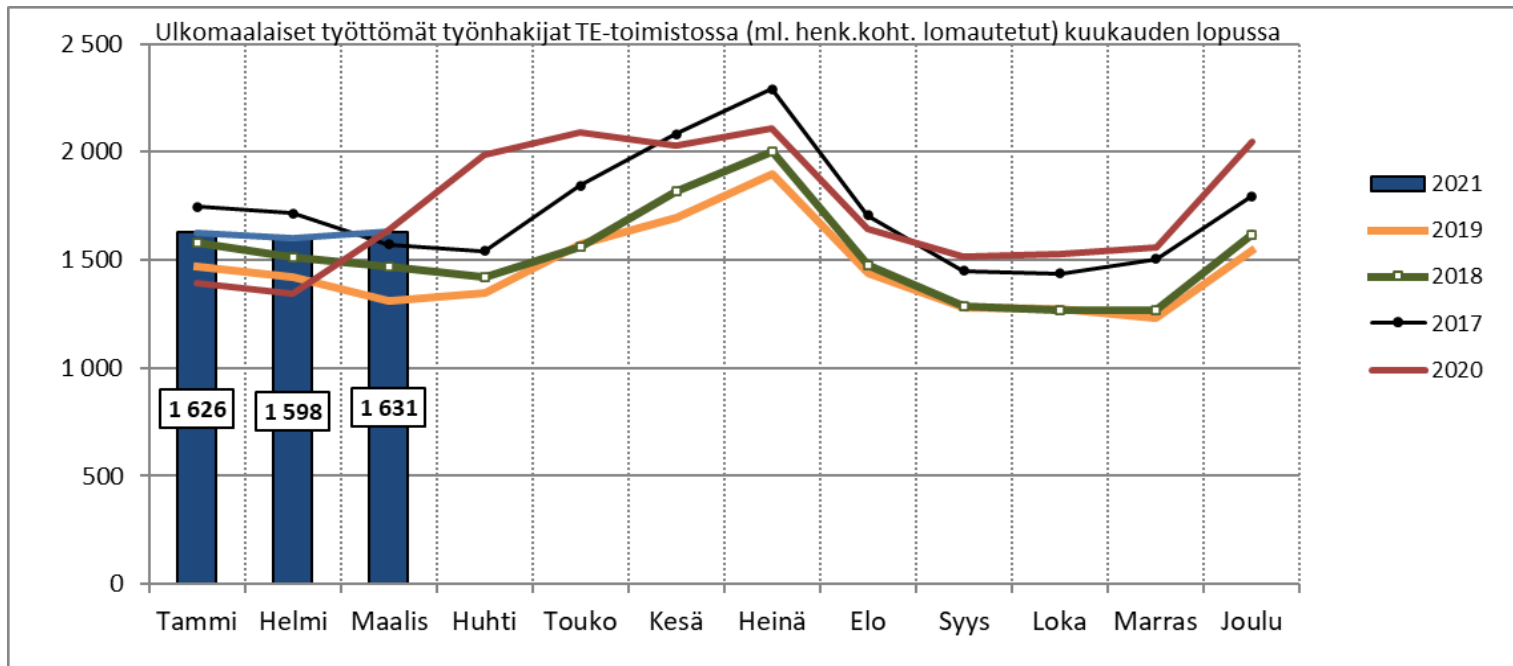
# Tilastotietoja ulkomaalaisten työttömyydestä Hämeessä

Maaliskuu 2021

TEM/Työnvälitystilastot  
Päivitetty 04.05.2021 / Hämeen ELY-keskus, Sari Teimola



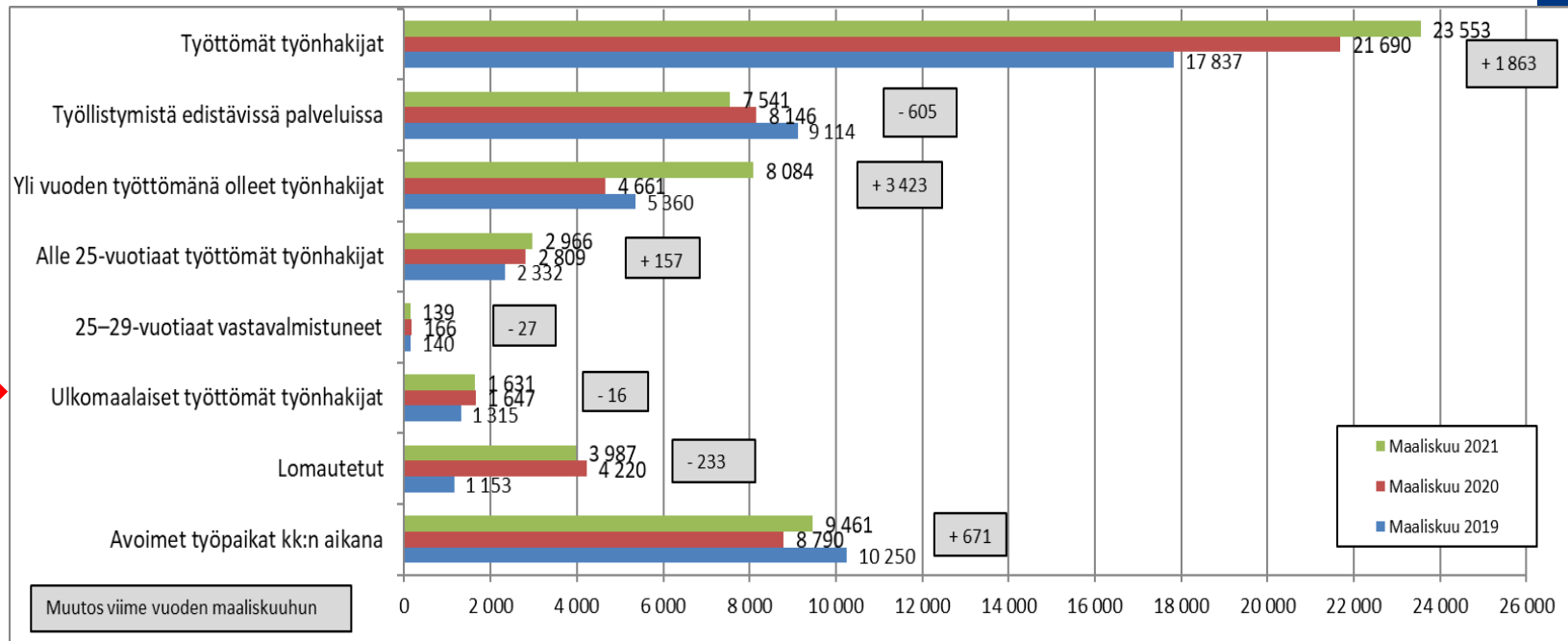
## Ulkomaalaiset työttömät työnhakijat TE-toimistossa ja kuntakokeiluissa kuukauden lopussa Hämeen ELY-keskuksen alueella vuosina 2016-2021



litti siirtyi Kymenlaaksosta osaksi Päijät-Hämeen maakuntaa 1.1.2021. Muutos on huomioitu luvuissa myös takautuvasti.



## Hämeen ELY-keskuksen alueen työttömät työnhakijat TE-toimistossa ja kuntakokeiluissa eri ryhmissä ja avoimet työpaikat maaliskuussa 2019-2021



liitti siirtyi Kymenlaaksosta osaksi Päijät-Hämeen maakuntaa 1.1.2021. Muutos on huomioitu luvuissa myös takautuvasti.

Lähde: TEM/Työnvälitystilastot

Työllistymistä edeltävissä palveluissa= työvoimakoulutuksessa, työnhaku- ja uravalmennuksessa, työllistettynä/työharjoittelussa, työ-/koulutuskokeilussa, vuorotteluvapaapaikkaan työllistetyt, kuntouttavassa työtoiminnassa ja omaehtoisessa opiskelussa olevat.



## Työttömyysaste, työttömät työnhakijat ja avoimet työpaikat kuukauden lopussa (Häme ja koko maa)

Tilanne kuukauden lopussa	Hämeen ELY-keskuksen alue					Koko maa				
	3/2021	muutos: 2/2021		muutos: 3/2020		3/2021	muutos: 2/2021		muutos: 3/2020	
Työttömät %	13,8	0,3		1,3		12,6	0,2		0,8	
Alle 25-vuotiaat %	19,4	0,7		1,8		16,1	0,7		0,4	
<b>Ulkomaalaiset %</b>	<b>28,4</b>	<b>0,6</b>		<b>-0,3</b>		<b>26,1</b>	<b>0,7</b>		<b>2,7</b>	
Työttömät työnhakijat	23 553	564	2,5 %	1 863	8,6 %	331 526	4 396	1,3 %	22 467	7,3 %
- Lomautetut	3 987	697	21,2 %	-233	-5,5 %	62 726	7 068	12,7 %	-2 570	-3,9 %
- Alle 25-vuotiaat	2 966	106	3,7 %	157	5,6 %	40 583	1 742	4,5 %	-498	-1,2 %
- 25-29 v. vastavalm.	139	-2	-1,4 %	-27	-16,3 %	2 714	-142	-5,0 %	-299	-9,9 %
- Yli 50-vuotiaat	9 330	148	2,0 %	1 108	13,5 %	119 972	-43	0,0 %	12 652	11,8 %
- Yli vuoden työttömänä	8 084	585	7,8 %	3 423	73,4 %	104 001	7 908	8,2 %	39 124	60,3 %
<b>- Ulkomaalaiset</b>	<b>1 631</b>	<b>33</b>	<b>2,1 %</b>	<b>-16</b>	<b>-1,0 %</b>	<b>35 663</b>	<b>957</b>	<b>2,8 %</b>	<b>5 072</b>	<b>16,6 %</b>
Avoimet työpaikat kk:n aikana	9 461	689	7,9 %	671	7,6 %	162 456	1 879	1,2 %	12 597	8,4 %
Palveluissa kk:n lopussa	7 541	50	0,7 %	-605	-7,4 %	117 057	1 822	1,6 %	-2 137	-1,8 %

litti siirtyi Kymenlaaksosta osaksi Päijät-Hämeen maakuntaa 1.1.2021.  
Muutos on huomioitu Hämeen ELY-keskusalueen luvuissa myös takautuvasti.



## Ulkomaalaiset työttömät työnhakijat kuukauden lopussa eri ryhmissä Hämeen ELY-keskuksen alueen TE-toimistossa ja kuntakokeiluissa 2021

Tilanne kuukauden lopussa	Hämeen ELY-keskuksen alue					Koko maa				
	3/2021	muutos: 2/2021		muutos: 3/2020		3/2021	muutos: 2/2021		muutos: 3/2020	
Ulkomaalaiset %	28,4	0,6		-0,3		26,1	0,7		2,7	
Ulkomaalaiset työttömät työnhakijat	1 631	33	2,1 %	-16	-1,0 %	35 663	957	2,8 %	5 072	16,6 %
- Lomautetut	244	36	17,3 %	-7	-2,8 %	6 969	1 041	17,6 %	925	15,3 %
- Alle 25-vuotiaat	112	5	4,7 %	-44	-28,2 %	2 299	47	2,1 %	22	1,0 %
- Yli 50-vuotiaat	567	22	4,9 %	76	15,5 %	9 205	186	2,1 %	1 712	22,8 %
- Yli vuoden työttömänä	509	58	12,9 %	235	85,8 %	9 307	1 218	15,1 %	4 488	93,1 %
Palveluissa kk:n lopussa	1 650	3	0,2 %	-103	-5,9 %	29 814	258	0,9 %	-1 018	-3,3 %

litti siirtyi Kymenlaaksosta osaksi Päijät-Hämeen maakuntaa 1.1.2021.  
Muutos on huomioitu Hämeen ELY-keskusalueen luvuissa myös takautuvasti.



## Ulkomaalaiset työttömät työnhakijat TE-toimistossa ja kuntakokeiluissa kuukauden lopussa seutu- ja maakunnan mukaan Hämeessä

	3/2021	2/21	3/20	muutos 2/21		muutos 3/20	
<b>Hämeenlinnan seutu</b>	349	345	313	4	1 %	36	12 %
<b>Forssan seutu</b>	75	78	89	-3	-4 %	-14	-16 %
<b>Riihimäen seutu</b>	140	127	134	13	10 %	6	4 %
<b>KANTA-HÄME</b>	<b>564</b>	<b>550</b>	<b>536</b>	<b>14</b>	<b>3 %</b>	<b>28</b>	<b>5 %</b>

	3/2021	2/21	3/20	muutos 2/21		muutos 3/20	
<b>Lahden seutu</b>	984	972	1 020	12	1 %	-36	-4 %
<b>Heinolan seutu</b>	83	76	91	7	9 %	-8	-9 %
<b>PÄIJÄT-HÄME</b>	<b>1 067</b>	<b>1 048</b>	<b>1 111</b>	<b>19</b>	<b>2 %</b>	<b>-44</b>	<b>-4 %</b>

litti siirtyi Kymenlaaksosta osaksi Päijät-Hämeen maakuntaa 1.1.2021. Muutos on huomioitu luvuissa myös takautuvasti.



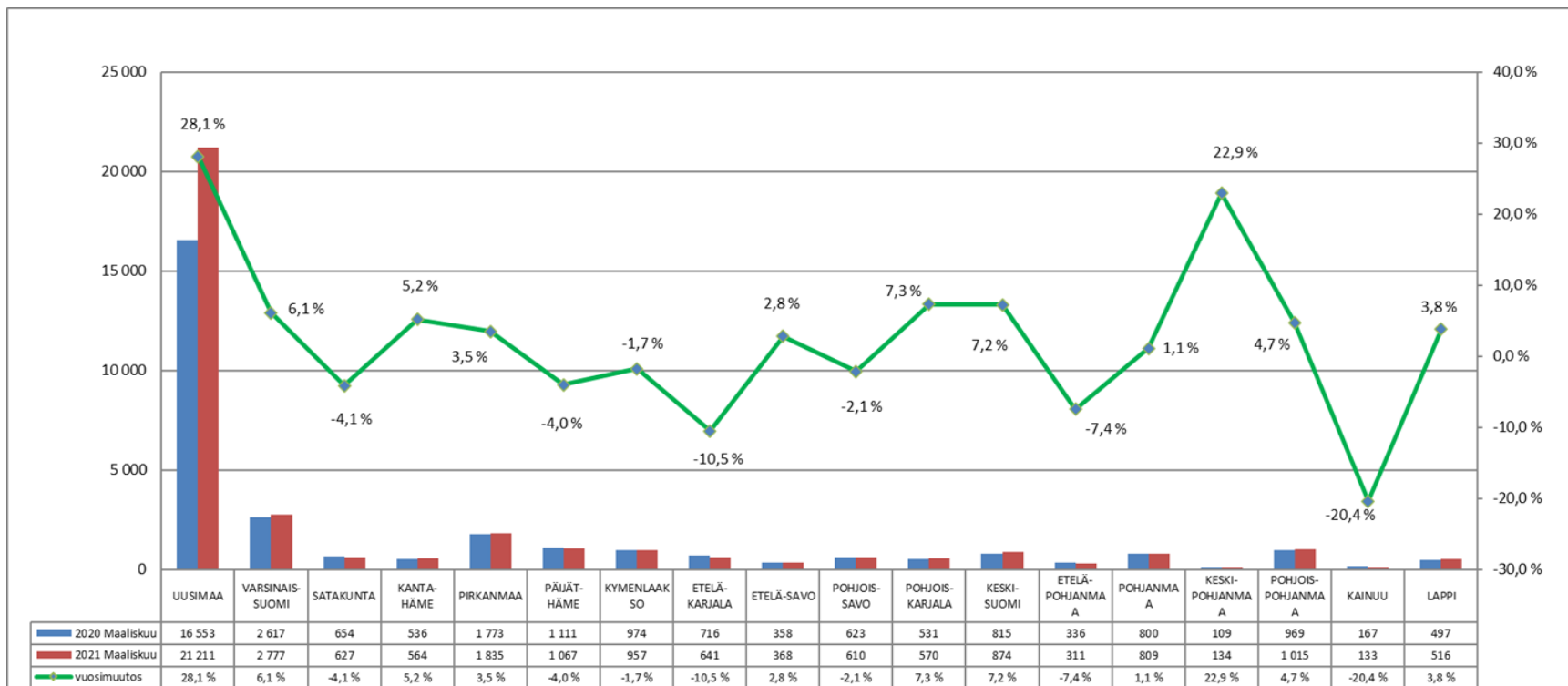
## Ulkomaalaisten työttömien työnhakijoiden osuus (%) ulkomaalaisesta työvoimasta kuukauden lopussa, Häme

KUNTA	3/2021	2/21	3/20	muutos 2/21	muutos 3/20	KUNTA	3/2021	2/21	3/20	muutos 2/21	muutos 3/20
Hattula	20,9	22,4	19,7	-1,5	1,2	Asikkala	21,4	20,0	16,9	1,4	4,5
Hämeenlinna	28,3	27,9	26,0	0,4	2,3	Hollola	23,9	21,6	18,4	2,3	5,5
Janakkala	19,7	19,1	17,8	0,6	1,9	litti	17,1	14,6	15,6	2,5	1,5
<b>Hämeenlinnan seutu</b>	<b>26,7</b>	<b>26,4</b>	<b>24,5</b>	<b>0,3</b>	<b>2,2</b>	Kärkölä	15,2	16,7	13,1	-1,5	2,1
Forssa	17,9	17,9	18,2	0,0	-0,3	Lahti	34,9	34,4	37,3	0,5	-2,4
Humppila	17,6	17,6	16,7	0,0	0,9	Orimattila	24,1	27,7	16,8	-3,6	7,3
Jokioinen	12,5	14,6	23,4	-2,1	-10,9	Padasjoki	35,7	35,7	45,5	0,0	-9,8
Tammela	26,1	26,1	36,6	0,0	-10,5	<b>Lahden seutu</b>	<b>32,5</b>	<b>32,1</b>	<b>33,4</b>	<b>0,4</b>	<b>-0,9</b>
Ypäjä	25,0	50,0	8,3	-25,0	16,7	Hartola	33,3	38,1	13,6	-4,8	19,7
<b>Forssan seutu</b>	<b>18,3</b>	<b>19,0</b>	<b>20,1</b>	<b>-0,7</b>	<b>-1,8</b>	Heinola	28,9	26,0	32,8	2,9	-3,9
Hausjärvi	17,6	19,4	9,7	-1,8	7,9	Sysmä	20,0	16,0	23,1	4,0	-3,1
Loppi	26,0	24,7	17,4	1,3	8,6	<b>Heinolan seutu</b>	<b>28,4</b>	<b>26,0</b>	<b>29,3</b>	<b>2,4</b>	<b>-0,9</b>
Riihimäki	19,6	16,9	23,0	2,7	-3,4	<b>PÄIJÄT-HÄME</b>	<b>32,1</b>	<b>31,5</b>	<b>33,1</b>	<b>0,6</b>	<b>-1,0</b>
<b>Riihimäen seutu</b>	<b>20,0</b>	<b>18,1</b>	<b>20,3</b>	<b>1,9</b>	<b>-0,3</b>						
<b>KANTA-HÄME</b>	<b>23,3</b>	<b>22,8</b>	<b>22,5</b>	<b>0,5</b>	<b>0,8</b>						

litti siirtyi Kymenlaaksosta osaksi Päijät-Hämeen maakuntaa 1.1.2021. Muutos on huomioitu luvuissa myös takautuvasti.



# Ulkomaalaisten työttömien määrän vuosimuutos TE-toimistossa ja kuntakoikeiluissa maakunnittain kuukauden lopussa

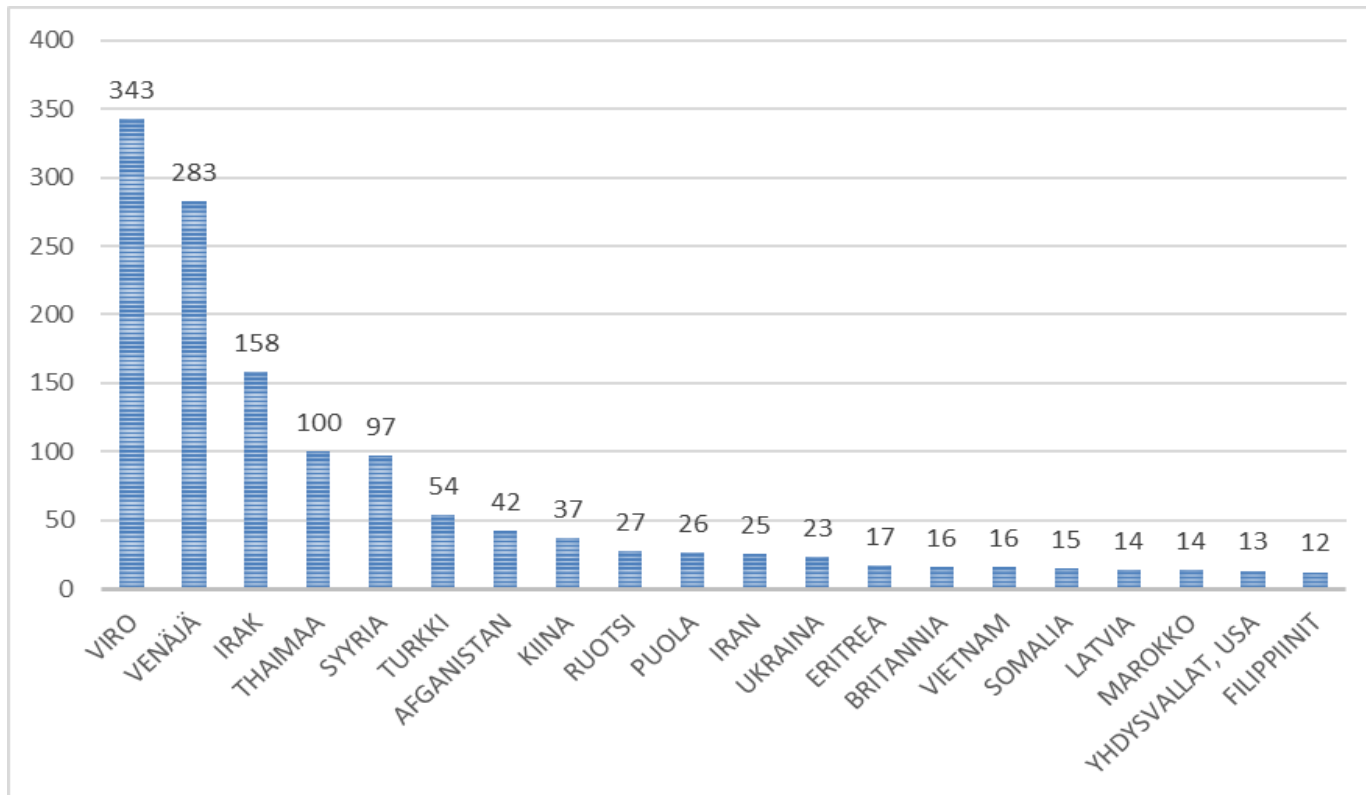


litti siirtyi Kymenlaaksosta osaksi Päijät-Hämeen maakuntaa 1.1.2021. Muutos on huomioitu luvuissa myös takautuvasti.



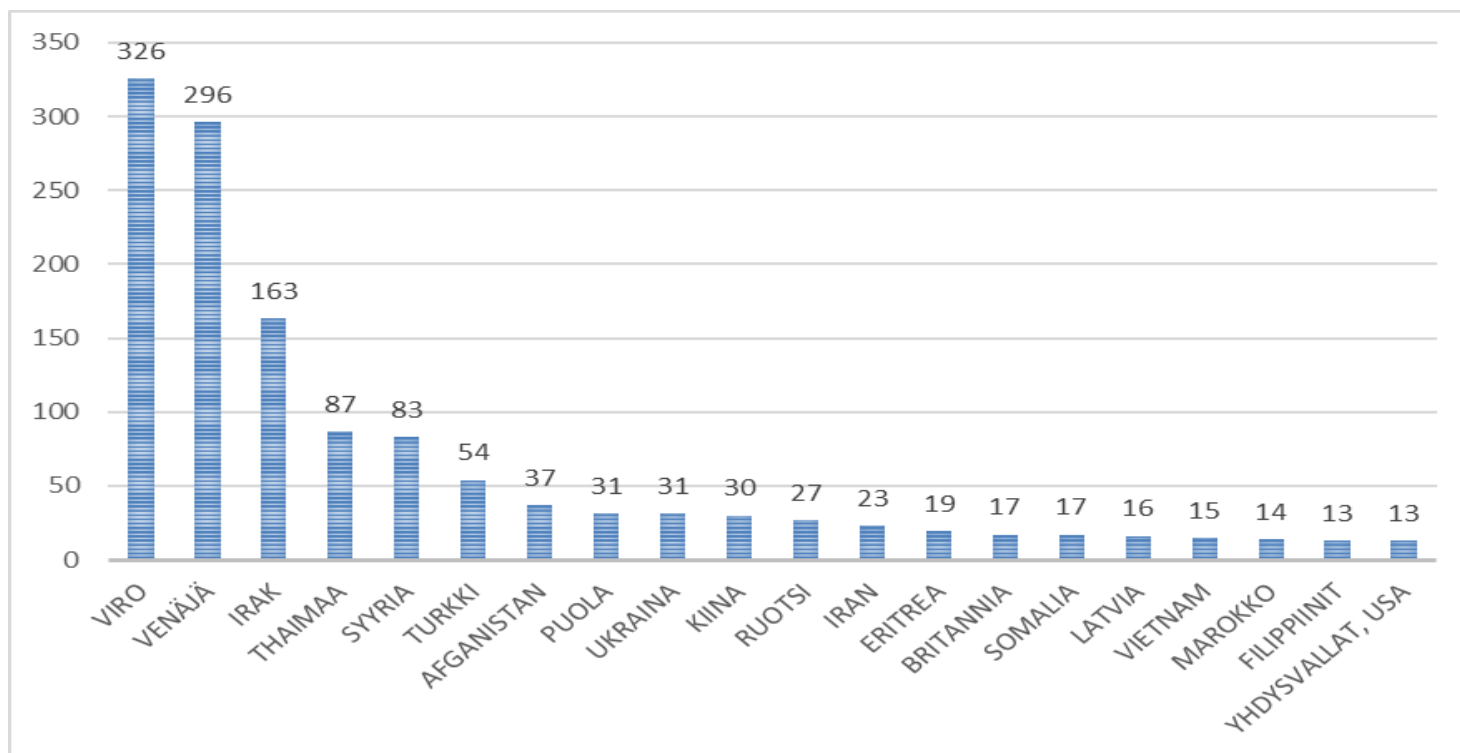


## Ulkomaalaiset työttömät työnhakijat TE-toimistossa\* Hämeen ELY-keskuksen alueen kunnissa kuukauden lopussa kansalaisuuden mukaan (maaliskuu 2021)





## Ulkomaalaiset työttömät työnhakijat TE-toimistossa\* Hämeen ELY-keskuksen alueen kunnissa kuukauden lopussa kansalaisuuden mukaan (helmikuu 2021)



\* lukumäärällisesti 20 suurinta

Lähde: TEM/Työnvälitystilastot



## Työllisyystilanne kuukauden lopussa Hämeessä

	Maaliskuu 2021	Maaliskuu 2020	Muutos
<b><u>Työttömät yhteensä</u></b>	23 553	21 690	8,6 %
- alle 25-vuotiaat työttömät	2 966	2 809	5,6 %
- yli vuoden työttömänä olleet	8 084	4 661	73,4 %
- <i>ulkomaalaiset</i>	1 631	1 647	-1,0 %
<b><u>Palveluissa yhteensä*</u></b>	7 541	8 146	- 7,4 %
- alle 25-vuotiaat työttömät	879	1004	- 12,5 %
- yli vuoden työttömänä olleet	512	504	1,6 %
- <i>ulkomaalaiset</i>	1 650	1 753	- 5,9 %
<b><u>Aktivointiaste, %</u></b>	24,3	27,3	- 3,0 %-yks.
- alle 25-vuotiaat työttömät	22,9	26,3	-3,4 %-yks.
- yli vuoden työttömänä olleet	6,0	9,8	-3,8 %-yks.
- <i>ulkomaalaiset</i>	50,3	51,6	-1,3 %-yks.

\* Palveluissa yhteensä = työvoimakoulutuksessa, valmennuksessa, työllistettynä/työharjoittelussa, kokeilussa, vuorotteluvapaasijaisena, kuntouttavassa työtoiminnassa ja omaehtoisessa opiskelussa olevat.

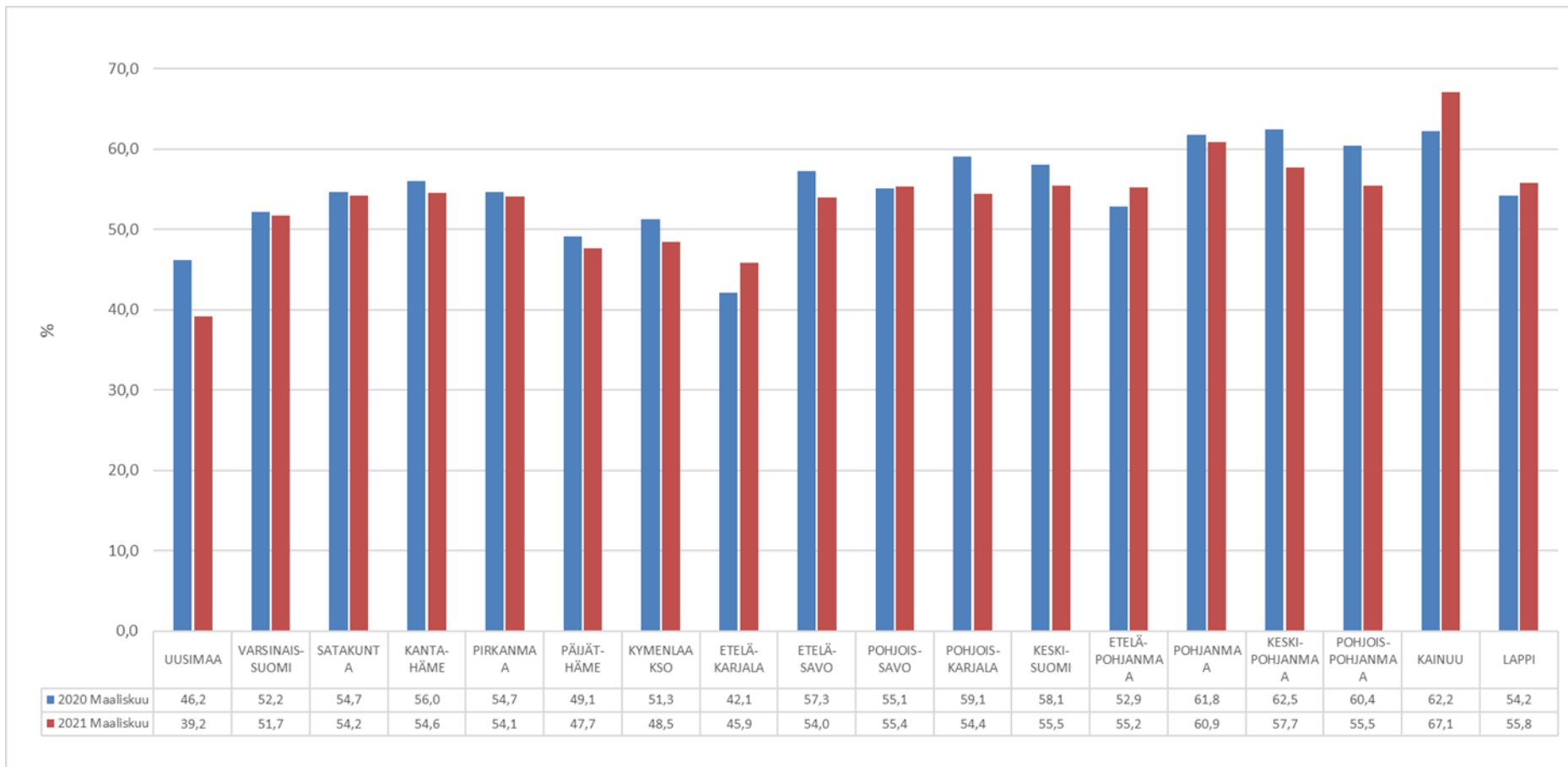


## Palveluissa kuukauden lopussa Hämeessä, ulkomaalaiset

	Maaliskuu 2021	Maaliskuu 2020
<b><u>Ulkomaalaisia palveluissa yhteensä</u></b>	1 650	1 753
- Työvoimakoulutuksessa	602	599
- Valmennuksessa	...	6
- - <i>Työnhakuvalmennus</i>	...	...
- - <i>Uravalmennus</i>	...	5
- Työllistettynä/työharj.	71	70
- - <i>Palkkatuki ja valtiolle työllistäminen</i>	57	59
- - <i>Starttiraha</i>	14	11
- - <i>Muu työllistäminen</i>	0	0
- Kokeilussa	75	90
- - <i>Työkokeilu</i>	74	89
- - <i>Koulutuskokeilu</i>	...	...
- Vuorotteluvapaasijaiset	...	...
- Kuntouttava työtoiminta	68	88
- Omaehtoinen opiskelu	830	898



## Ulkomaalaisten aktiivintasteen vuosimuutos maakunnittain kuukauden lopussa





## Ulkomaalaisten yhteenvetotaulukko

- [Linkki Työllisyyskatsauksen Ulkomaalaisten yhteenvetotaulukkoon](#), ELY-keskusalueet ja koko maa