



Elinkeino-, liikenne- ja ympäristökeskus
Närings-, trafik- och miljöcentralen
Centre for Economic Development, Transport and the Environment

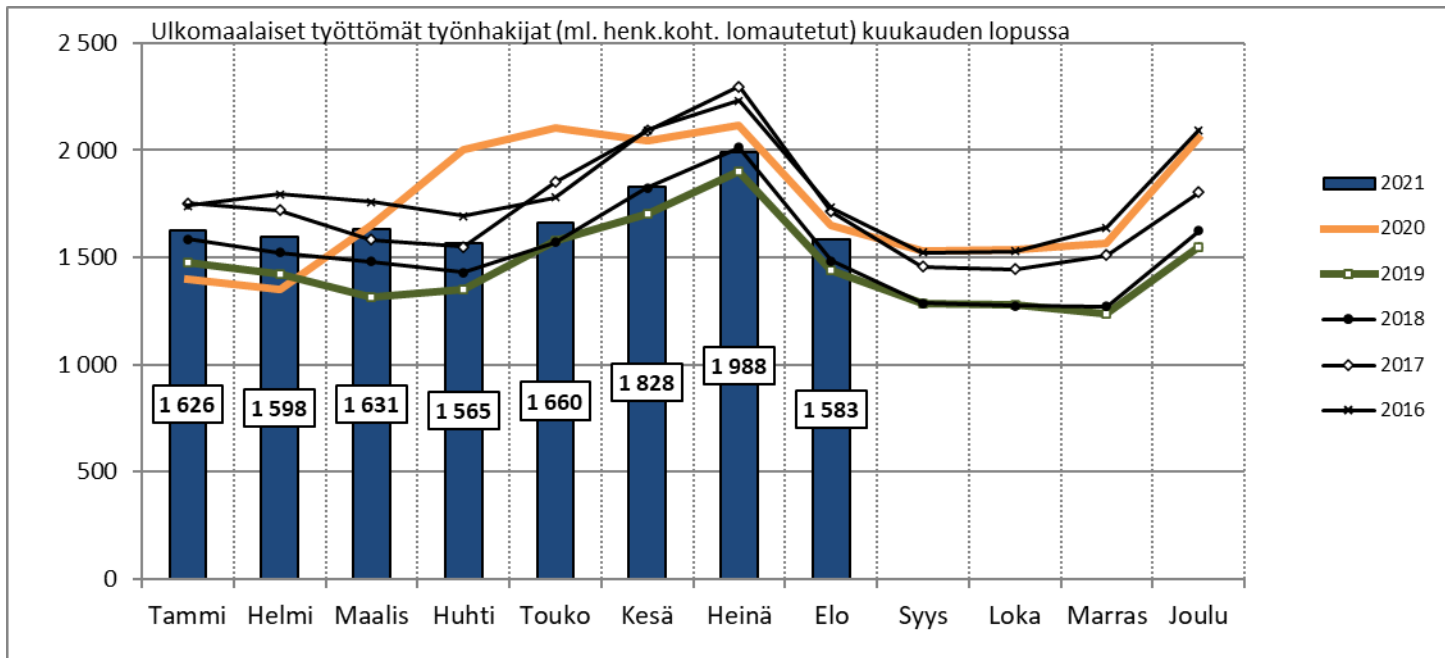
Tilastotietoja ulkomaalaisten työttömyydestä Hämeessä

Elokuu 2021

TEM/Työnvälitystilastot
Päivitetty 21.9.2021 / Hämeen ELY-keskus, Sari Teimola



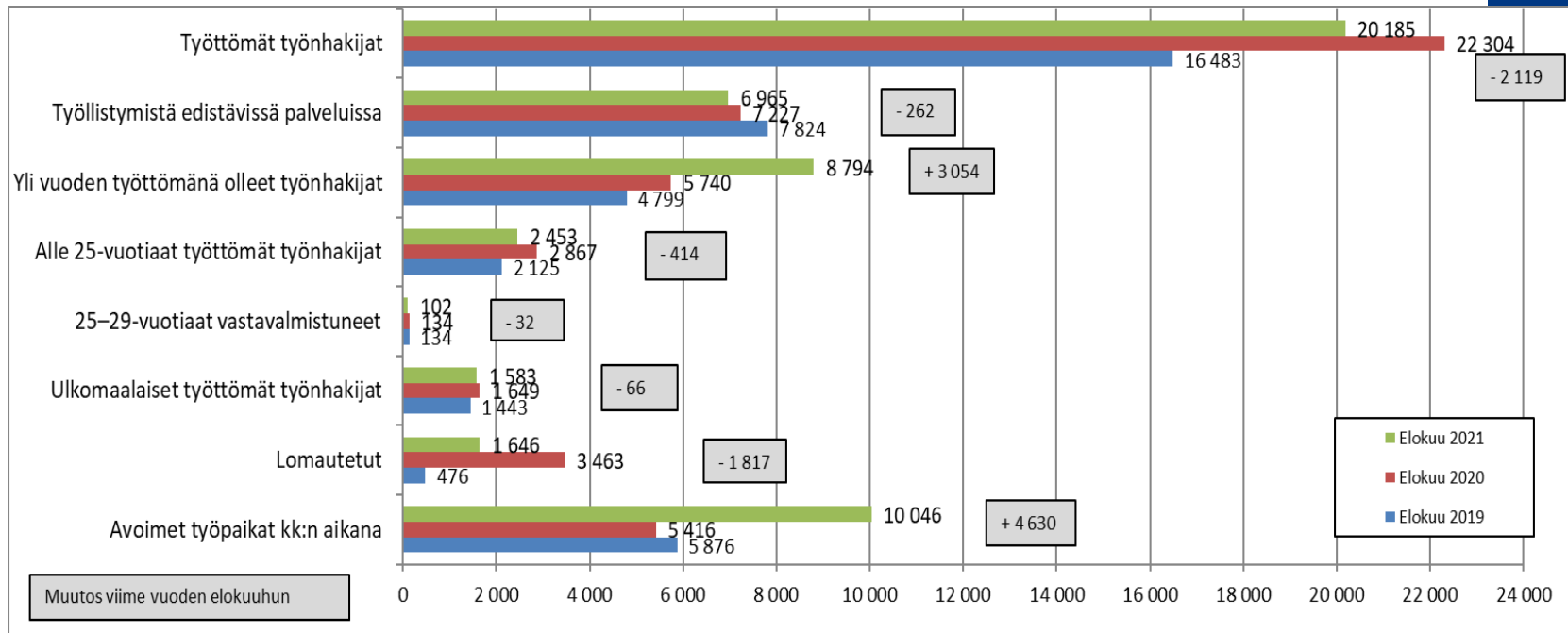
Ulkomaalaiset työttömät työnhakijat TE-toimistossa ja kuntakokeiluissa kuukauden lopussa Hämeen ELY-keskuksen alueella vuosina 2016-2021



litti siirtyi Kymenlaaksosta osaksi Päijät-Hämeen maakuntaa 1.1.2021. Muutos on huomioitu luvuissa myös takautuvasti.



Hämeen ELY-keskuksen alueen työttömät työnhakijat TE-toimistossa ja kuntakokeiluissa eri ryhmissä ja avoimet työpaikat elokuussa 2019-2021



litti siirtyi Kymenlaaksosta osaksi Päijät-Hämeen maakuntaa 1.1.2021. Muutos on huomioitu luvuissa myös takautuvasti.

Lähde: TEM/Työväilytilastot

Työllistymistä edeltävissä palveluissa= työvoimakoulutuksessa, työnhaku- ja uravalmennuksessa, työllistettynä/työharjoittelussa, työ-/koulutuskokeiluissa, vuorotteluvapaapaikkaan työllistetyt, kuntouttavassa työtoiminnassa ja omaehtoisessa opiskelussa olevat.



Työttömyysaste, työttömät työnhakijat ja avoimet työpaikat kuukauden lopussa (Häme ja koko maa)

Tilanne kuukauden lopussa	Hämeen ELY-keskuksen alue					Koko maa				
	8/2021	muutos: 7/2021	muutos: 8/2020			8/2021	muutos: 7/2021	muutos: 8/2020		
Työttömät %	11,8	-1,5	-1,1			10,7	-1,6	-1,8		
Alle 25-vuotiaat %	16,0	-3,1	-1,9			13,0	-3,0	-3,1		
Ulkomaalaiset %	27,6	-7,0	-1,1			24,7	-4,0	-2,0		
Työttömät työnhakijat	20 185	-2 504	-11,0 %	-2 119	-9,5 %	281 049	-41 533	-12,9 %	-48 670	-14,8 %
- Lomautetut	1 646	-463	-22,0 %	-1 817	-52,5 %	24 610	-7 809	-24,1 %	-36 357	-59,6 %
- Alle 25-vuotiaat	2 453	-481	-16,4 %	-414	-14,4 %	32 830	-7 470	-18,5 %	-9 168	-21,8 %
- 25-29 v. vastavalm.	102	-38	-27,1 %	-32	-23,9 %	2 213	-749	-25,3 %	-955	-30,1 %
- Yli 50-vuotiaat	8 318	-536	-6,1 %	-301	-3,5 %	105 192	-8 235	-7,3 %	-10 132	-8,8 %
- Yli vuoden työttömänä	8 794	-55	-0,6 %	3 054	53,2 %	111 751	-2 143	-1,9 %	32 945	41,8 %
- Ulkomaalaiset	1 583	-405	-20,4 %	-66	-4,0 %	33 792	-5 504	-14,0 %	-1 043	-3,0 %
Avoimet työpaikat kk:n aikana	10 046	850	9,2 %	4 630	85,5 %	155 305	19 259	14,2 %	56 721	57,5 %
Palveluissa kk:n lopussa	6 965	606	9,5 %	-262	-3,6 %	105 890	8 055	8,2 %	-140	-0,1 %

litti siirtyi Kymenlaaksosta osaksi Päijät-Hämeen maakuntaa 1.1.2021. Muutos on huomioitu Hämeen ELY-keskusalueen luvuissa takautuvasti.



Ulkomaalaiset työttömät työnhakijat kuukauden lopussa eri ryhmissä Hämeen ELY-keskuksen alueen TE-toimistossa ja kuntakokeiluissa

Tilanne	Hämeen ELY-keskuksen alue					Koko maa				
	8/2021	muutos: 7/2021		muutos: 8/2020		8/2021	muutos: 7/2021		muutos: 8/2020	
Ulkomaalaiset %	27,6	-7,0		-1,1		24,7	-4,0		-2,0	
Ulkomaalaiset työttömät työnhakijat	1 583	-405	-20,4 %	-66	-4,0 %	33 792	-5 504	-14,0 %	-1 043	-3,0 %
- Lomautetut	126	0	0,0 %	-54	-30,0 %	3 428	-558	-14,0 %	-2 571	-42,9 %
- Alle 25-vuotiaat	109	-62	-36,3 %	-42	-27,8 %	2 274	-868	-27,6 %	-345	-13,2 %
- Yli 50-vuotiaat	528	-42	-7,9 %	-5	-0,9 %	8 865	-654	-6,9 %	326	3,8 %
- Yli vuoden työttömänä	523	-8	-1,5 %	156	42,5 %	10 782	-117	-1,1 %	4 570	73,6 %
Palveluissa kk:n lopussa	1 402	382	37,5 %	-131	-8,5 %	25 613	3 486	15,8 %	-1 443	-5,3 %

litti siirtyi Kymenlaaksosta osaksi Päijät-Hämeen maakuntaa 1.1.2021. Muutos on huomioitu Hämeen ELY-keskusalueen luvuissa takautuvasti.



Ulkomaalaiset työttömät työnhakijat TE-toimistossa ja kuntakokeiluissa kuukauden lopussa seutu- ja maakunnan mukaan Hämeessä

	8/2021	7/21	8/20	muutos 7/21		muutos 8/20	
Hämeenlinnan seutu	365	473	333	-108	-23 %	32	10 %
Forssan seutu	72	110	96	-38	-35 %	-24	-25 %
Riihimäen seutu	124	151	124	-27	-18 %	0	0 %
KANTA-HÄME	561	734	553	-173	-24 %	8	1 %

	8/2021	7/21	8/20	muutos 7/21		muutos 8/20	
Lahden seutu	962	1 184	1 010	-222	-19 %	-48	-5 %
Heinolan seutu	60	70	86	-10	-14 %	-26	-30 %
PÄIJÄT-HÄME	1 022	1 254	1 096	-232	-19 %	-74	-7 %

litti siirtyi Kymenlaaksosta osaksi Päijät-Hämeen maakuntaa 1.1.2021. Muutos on huomioitu luvuissa myös takautuvasti.



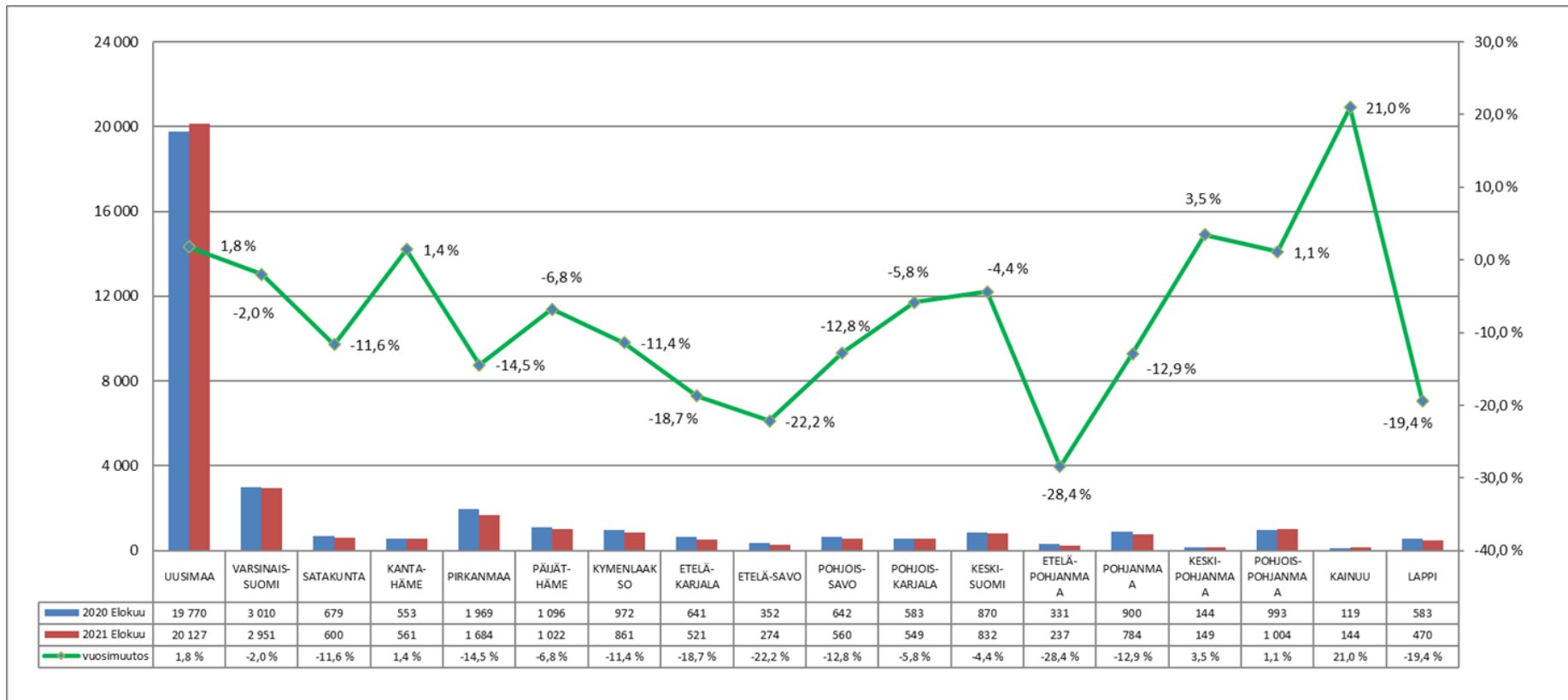
Ulkomaalaisten työttömien työnhakijoiden osuus (%) ulkomaalaisesta työvoimasta kuukauden lopussa, Häme

KUNTA	8/2021	7/21	8/20	muutos 7/21	muutos 8/20	KUNTA	8/2021	7/21	8/20	muutos 7/21	muutos 8/20
Hattula	19,4	20,9	23,0	-1,5	-3,6	Asikkala	18,6	21,4	18,3	-2,8	0,3
Hämeenlinna	30,0	38,7	27,8	-8,7	2,2	Hollola	18,8	26,6	18,9	-7,8	-0,1
Janakkala	19,1	27,2	17,2	-8,1	1,9	litti	19,5	22,0	17,8	-2,5	1,7
Hämeenlinnan seutu	28,0	36,2	26,1	-8,2	1,9	Kärkölä	13,6	18,2	13,1	-4,6	0,5
Forssa	17,2	29,9	21,8	-12,7	-4,6	Lahti	35,0	42,9	36,5	-7,9	-1,5
Humppila	11,8	11,8	5,6	0,0	6,2	Orimattila	19,4	22,5	21,5	-3,1	-2,1
Jokioinen	8,3	6,3	23,4	2,0	-15,1	Padasjoki	28,6	35,7	27,3	-7,1	1,3
Tammela	28,3	34,8	29,3	-6,5	-1,0	Lahden seutu	31,7	39,1	33,1	-7,4	-1,4
Ypäjä	37,5	25,0	8,3	12,5	29,2	Hartola	33,3	33,3	20,5	0,0	12,8
Forssan seutu	17,6	26,8	21,7	-9,2	-4,1	Heinola	21,1	24,8	30,7	-3,7	-9,6
Hausjärvi	16,7	16,7	10,7	0,0	6,0	Sysmä	4,0	8,0	11,5	-4,0	-7,5
Loppi	30,1	32,9	20,3	-2,8	9,8	Heinolan seutu	20,5	24,0	27,7	-3,5	-7,2
Riihimäki	16,2	21,0	20,3	-4,8	-4,1	PÄIJÄT-HÄME	30,8	37,7	32,6	-6,9	-1,8
Riihimäen seutu	17,7	21,5	18,8	-3,8	-1,1						
KANTA-HÄME	23,2	30,4	23,2	-7,2	0,0						

litti siirtyi Kymenlaaksosta osaksi Päijät-Hämeen maakuntaa 1.1.2021. Muutos on huomioitu luvuissa myös takautuvasti.



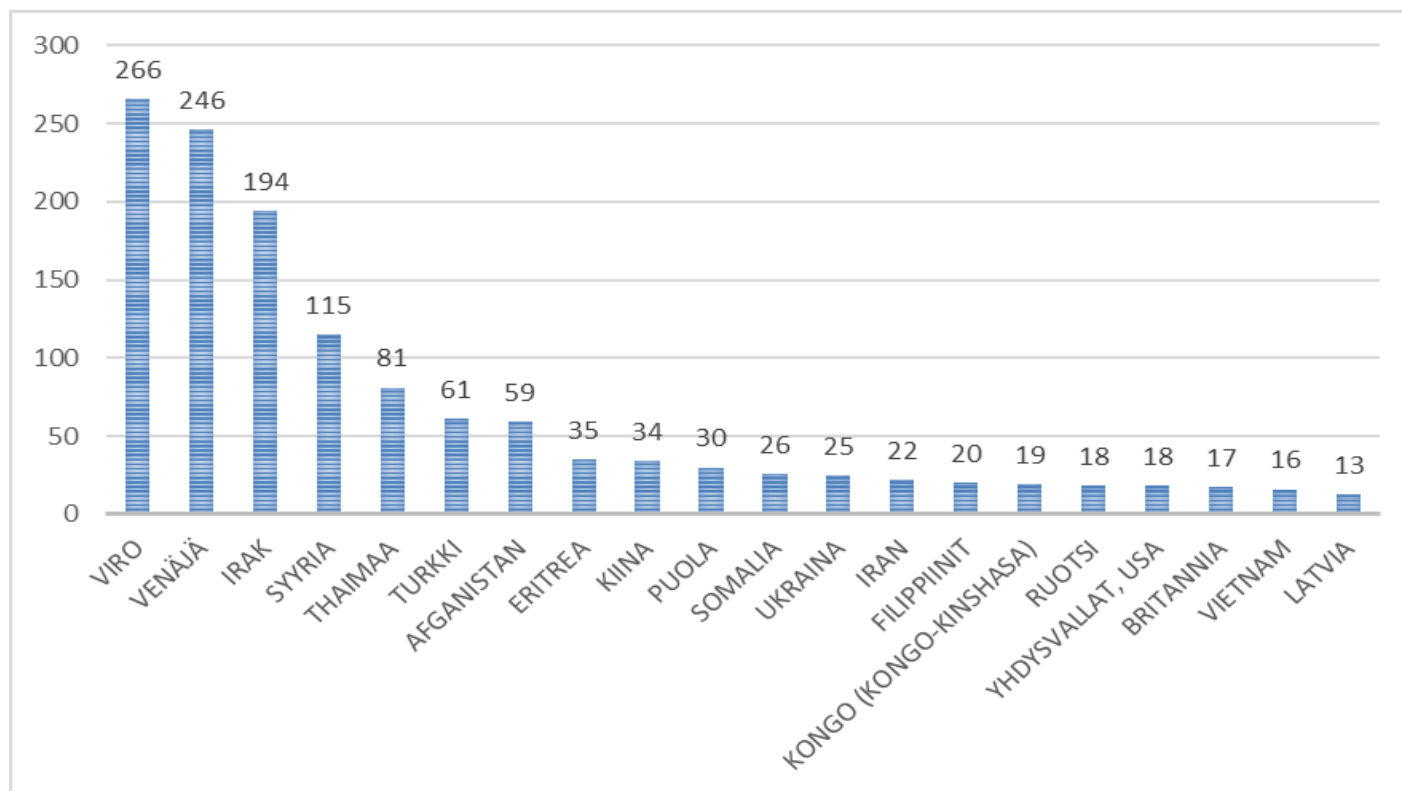
Ulkomaalaisten työttömien määrän vuosimuutos TE-toimistossa ja kuntakoikeiluissa maakunnittain kuukauden lopussa



litti siirtyi Kymenlaaksosta osaksi Päijät-Hämeen maakuntaa 1.1.2021. Muutos on huomioitu luvuissa myös takautuvasti.



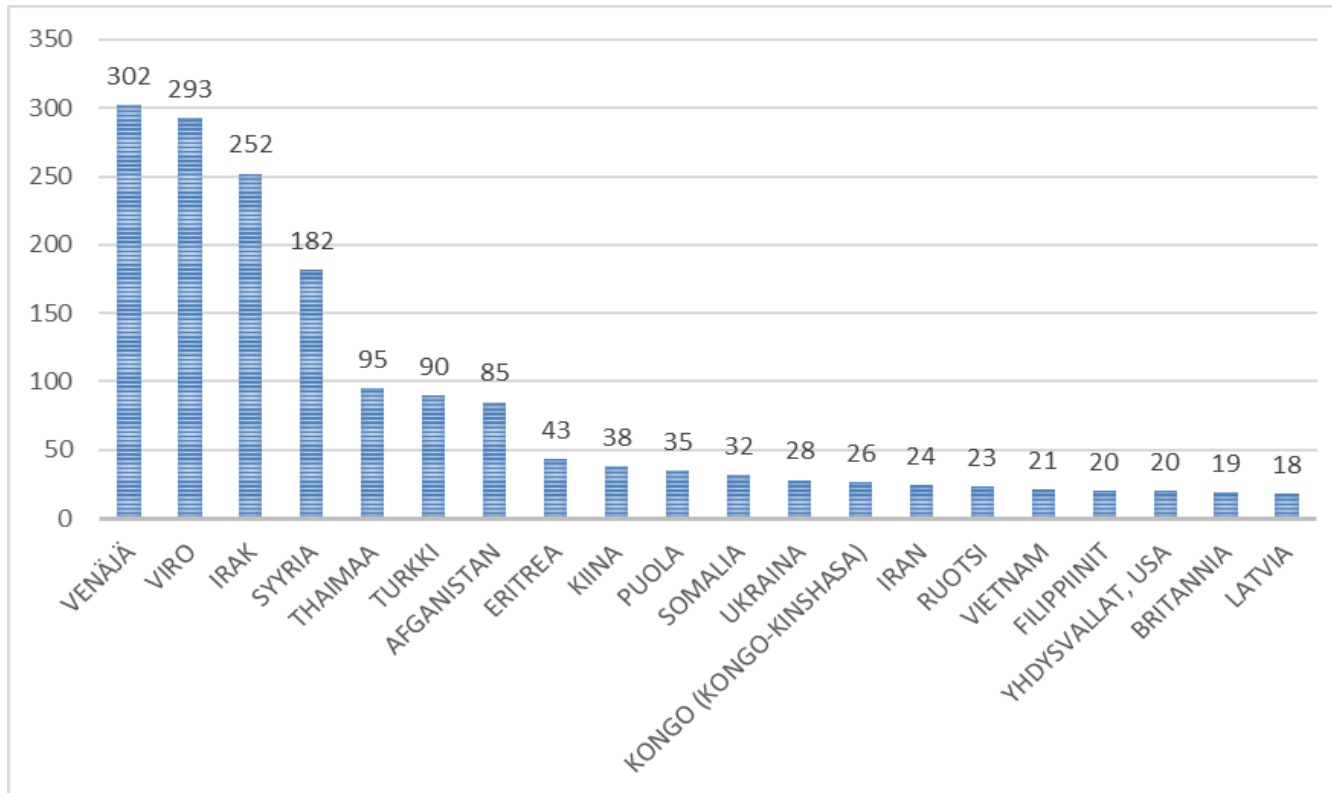
Ulkomaalaiset työttömät työnhakijat TE-toimistossa* Hämeen ELY-keskuksen alueen kunnissa kuukauden lopussa kansalaisuuden mukaan (elokuu 2021)



* lukumääräisesti 20 suurinta
Lähde: TEM/Työnvälitystilastot

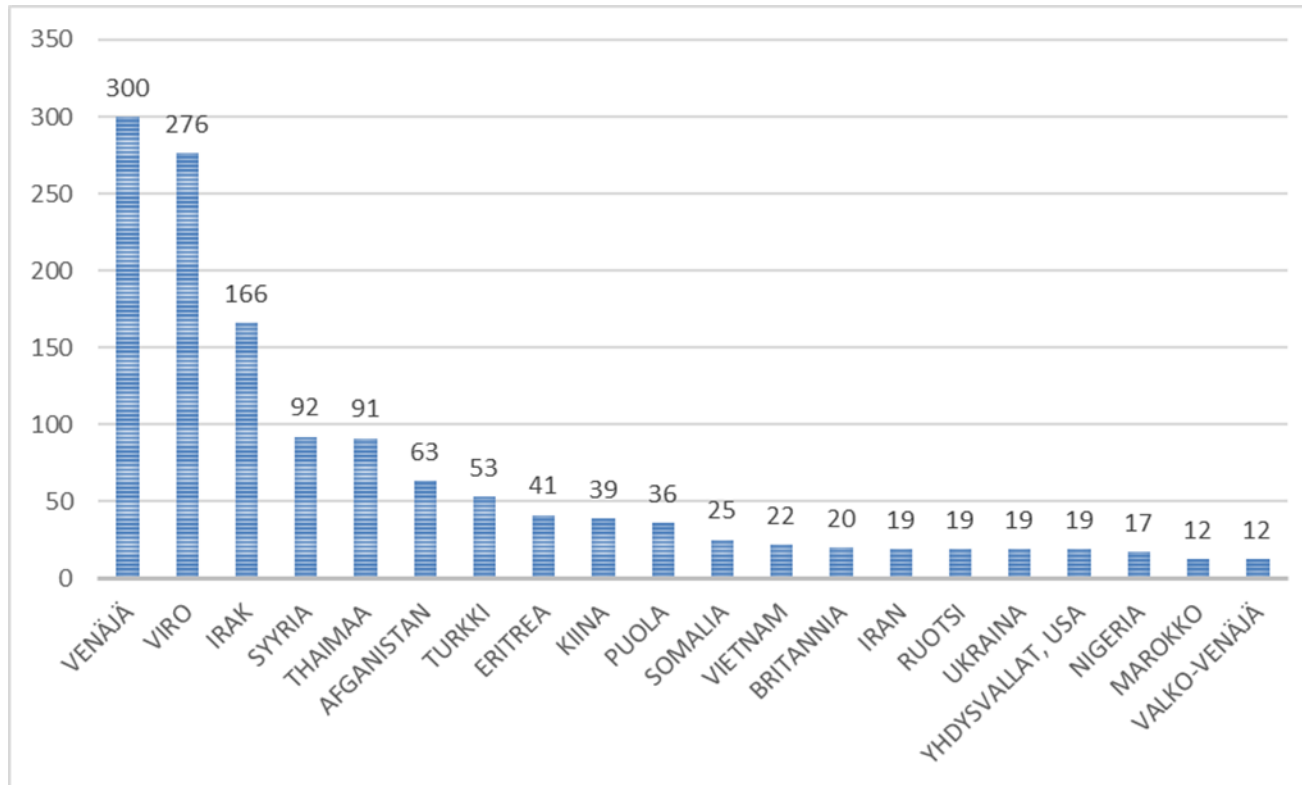


Ulkomaalaiset työttömät työnhakijat TE-toimistossa* Hämeen ELY-keskuksen alueen kunnissa kuukauden lopussa kansalaisuuden mukaan (heinäkuu 2021)





Ulkomaalaiset työttömät työnhakijat TE-toimistossa* Hämeen ELY-keskuksen alueen kunnissa kuukauden lopussa kansalaisuuden mukaan (elokuu 2020)





Työllisyystilanne kuukauden lopussa Hämeessä

	Elokuu 2021	Elokuu 2020	Muutos
<u>Työttömät yhteensä</u>	20 185	22 304	-9,5 %
- alle 25-vuotiaat työttömät	2 453	2 867	-14,4 %
- yli vuoden työttömänä olleet	8 794	5 740	53,2 %
- ulkomaalaiset	1 583	1 649	-4,0 %
<u>Palveluissa yhteensä*</u>	6 965	7 227	-3,6 %
- alle 25-vuotiaat työttömät	706	829	-14,8 %
- yli vuoden työttömänä olleet	659	551	19,6 %
- ulkomaalaiset	1 402	1 533	-8,5 %
<u>Aktivointiaste, %</u>	25,7	24,5	1,2 %-yks.
- alle 25-vuotiaat työttömät	22,3	22,4	-0,1 %-yks.
- yli vuoden työttömänä olleet	7,0	8,8	-1,8 %-yks.
- ulkomaalaiset	47,0	48,2	-1,2 %-yks.

* Palveluissa yhteensä = työvoimakoulutuksessa, valmennuksessa, työllistettynä/työharjoittelussa, kokeilussa, vuorotteluvapaasijaisena, kuntouttavassa työtoiminnassa ja omaehtoisessa opiskelussa olevat.

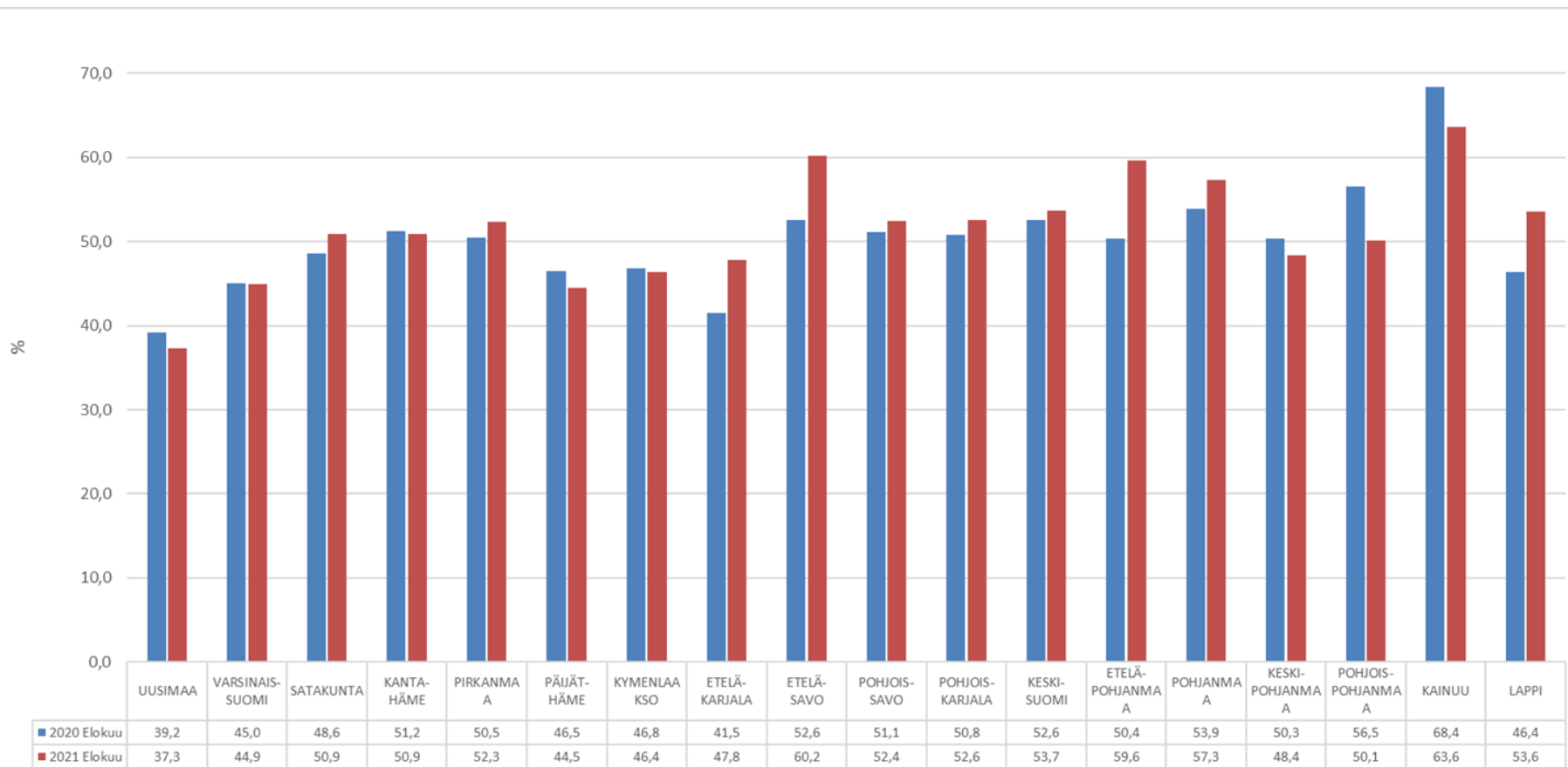


Palveluissa kuukauden lopussa Hämeessä

	Elokuu 2021	Elokuu 2020
<u>Ulkomaalaisia palveluissa yhteensä</u>	1 402	1 533
- Työvoimakoulutuksessa	473	570
- Valmennuksessa
- - <i>Työnhakuvalmennus</i>	0	...
- - <i>Uravalmennus</i>
- Työllistettynä/työharj.	112	56
- - <i>Palkkatuki ja valtiolle työllistäminen</i>	99	45
- - <i>Starttiraha</i>	13	11
- - <i>Muu työllistäminen</i>	0	0
- Kokeilussa	84	60
- - <i>Työkokeilu</i>	83	59
- - <i>Koulutuskokeilu</i>
- Vuorotteluvapaasijaiset
- Kuntouttava työtoiminta	56	76
- Omaehtoinen opiskelu	675	767



Ulkomaalaisten aktivointiasteen vuosimuutos maakunnittain kuukauden lopussa





Ulkomaalaisten yhteenvetotaulukko

- [Linkki Työllisyyskatsauksen Ulkomaalaisten yhteenvetotaulukkoon](#), ELY-keskusalueet ja koko maa