



Tilastotietoja TE-palveluista, työttömistä ja avoimista työpaikoista Hämeessä, lokakuu 2020

Hämeen ELY-keskus



Seurantaan liittyvä käsitteistö

- **Aktivointiaste** = palveluissa yhteensä laskentapäivänä olleiden osuus palveluissa yhteensä laskentapäivänä olleiden ja työttömien työnhakijoiden summasta
- **Työvoimakoulutuksessa** –rivi sisältää kaikki työvoimakoulutuksessa olevat
- **Valmennuksessa** = työnhaku- tai uravalmennuksessa olevat
- **Työllistettynä** = työllistämiset valtiolle, kuntiin tai yksityiselle sektorille (ml. starttirahat)
- **Kokeilussa** = työ- tai koulutuskokeiluissa olevat
- **Palveluissa yhteensä** on em. palveluiden yhteismäärä ja se vastaa työllisyyskatsauksessa julkaistua palveluissa laskentapäivänä olevien lukumäärää
- **Vaikeasti työllistyvät** = vaikeasti työllistyviin lasketaan yli vuoden työttömänä olleet, näihin rinnastettavat työttömät (työttömänä vähintään 12 kuukautta viimeisen 16 kuukauden aikana), palveluilta työttömäksi jääneet ja palveluilta palveluille siirtyneet

Lähde: TEM/Työväilytilastot



Työllisyystilanne kuukauden lopussa Hämeessä

| | Lokakuu 2020 | Lokakuu 2019 | Muutos |
|-------------------------------------|--------------|--------------|-------------|
| <u>Työttömät yhteensä</u> | 21 241 | 16 145 | 31,6 % |
| - alle 25-vuotiaat työttömät | 2 475 | 2 054 | 20,5 % |
| - yli vuoden työttömänä olleet | 5 942 | 4 499 | 32,1 % |
| - ulkomaalaiset | 1 526 | 1 276 | 19,6 % |
| <u>Palveluissa yhteensä*</u> | 7 790 | 8 379 | - 7,0 % |
| - alle 25-vuotiaat työttömät | 977 | 1 062 | - 8,0 % |
| - yli vuoden työttömänä olleet | 615 | 673 | - 8,6 % |
| - ulkomaalaiset | 1 620 | 1 793 | - 9,6 % |
| <u>Aktivointiaste, %</u> | 26,8 | 34,2 | -7,4 %-yks. |
| - alle 25-vuotiaat työttömät | 28,3 | 34,1 | -5,8 %-yks. |
| - yli vuoden työttömänä olleet | 9,4 | 13,0 | -3,6 %-yks. |
| - ulkomaalaiset | 51,5 | 58,4 | -6,9 %-yks. |

* Palveluissa yhteensä = työvoimakoulutuksessa, valmennuksessa, työllistettynä/työharjoittelussa, kokeilussa, vuorotteluvapaasijaisena, kuntouttavassa työtoiminnassa ja omaehtoisessa opiskelussa olevat.



Palveluissa kuukauden lopussa Hämeessä

| | Lokakuu 2020 | Lokakuu 2019 |
|---|--------------|--------------|
| <u>Palveluissa yhteensä</u> | 7 790 | 8 379 |
| - Työvoimakoulutuksessa | 1152 | 1 278 |
| - Valmennuksessa | 313 | 169 |
| - - <i>Työnhakuvalmennus</i> | 140 | 45 |
| - - <i>Uravalmennus</i> | 173 | 124 |
| - Työllistettynä/työharj. | 1 499 | 1 524 |
| - - <i>Palkkatuki ja valtiolle työllistäminen</i> | 1 254 | 1 343 |
| - - <i>Starttiraha</i> | 244 | 181 |
| - - <i>Muu työllistäminen</i> | ... | 0 |
| - Kokeilussa | 614 | 791 |
| - - <i>Työkokeilu</i> | 563 | 747 |
| - - <i>Koulutuskokeilu</i> | 51 | 44 |
| - Vuorotteluvapaasijaiset | 111 | 112 |
| - Kuntouttava työtoiminta | 1 859 | 2 118 |
| - Omaehtoinen opiskelu | 2 243 | 2 387 |



Palveluissa kuukauden lopussa Hämeessä

| | Lokakuu 2020 | Lokakuu 2019 |
|--|--------------|--------------|
| <u>Alle 25-vuotiaita palveluissa yhteensä</u> | 977 | 1 062 |
| - Työvoimakoulutuksessa | 123 | 156 |
| - Valmennuksessa | 94 | 38 |
| - - <i>Työnhakuvalmennus</i> | 36 | 14 |
| - - <i>Uravalmennus</i> | 58 | 24 |
| - Työllistettynä/työharj. | 184 | 183 |
| - - <i>Palkkatuki ja valtiolle työllistäminen</i> | 155 | 170 |
| - - <i>Starttiraha</i> | 29 | 13 |
| - - <i>Muu työllistäminen</i> | 0 | 0 |
| - Kokeilussa | 182 | 237 |
| - - <i>Työkokeilu</i> | 151 | 217 |
| - - <i>Koulutuskokeilu</i> | 31 | 20 |
| - Vuorotteluvapaasijaiset | 6 | 5 |
| - Kuntouttava työtoiminta | 190 | 226 |
| - Omaehtoinen opiskelu | 198 | 217 |



Palveluissa kuukauden lopussa Hämeessä

| | Lokakuu 2020 | Lokakuu 2019 |
|---|--------------|--------------|
| <u>Yli vuoden työttömänä olleet palveluissa yhteensä</u> | 615 | 673 |
| - Työvoimakoulutuksessa | 63 | 78 |
| - Valmennuksessa | 26 | 21 |
| - - <i>Työnhakuvalmennus</i> | ... | ... |
| - - <i>Uravalmennus</i> | 24 | 17 |
| - Työllistettynä/työharj. | 175 | 217 |
| - - <i>Palkkatuki ja valtiolle työllistäminen</i> | 165 | 207 |
| - - <i>Starttiraha</i> | 10 | 10 |
| - - <i>Muu työllistäminen</i> | 0 | 0 |
| - Kokeilussa | 55 | 60 |
| - - <i>Työkokeilu</i> | 55 | 60 |
| - - <i>Koulutuskokeilu</i> | 0 | 0 |
| - Vuorotteluvapaasijaiset | ... | ... |
| - Kuntouttava työtoiminta | 98 | 105 |
| - Omaehtoinen opiskelu | 194 | 188 |

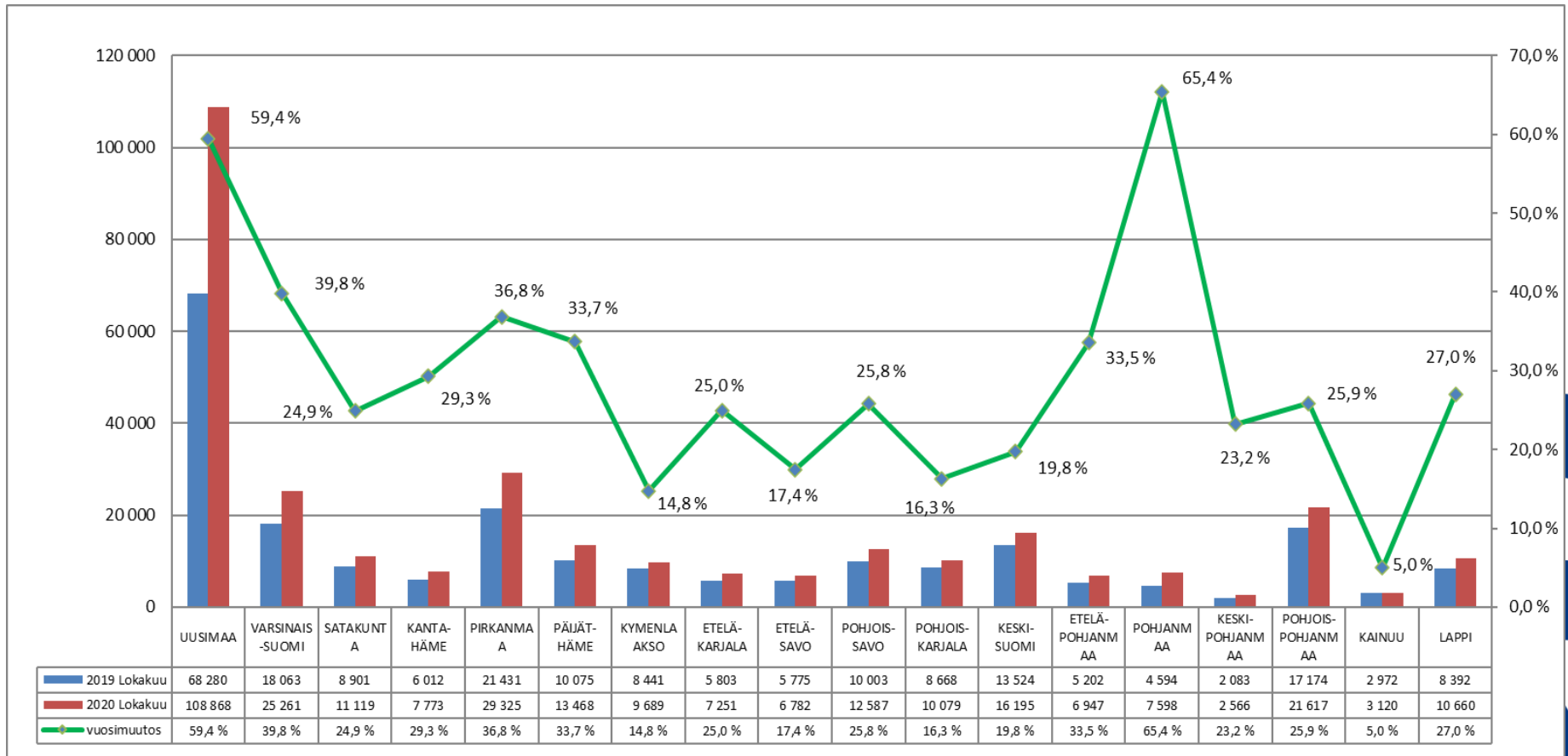


Palveluissa kuukauden lopussa Hämeessä

| | Lokakuu 2020 | Lokakuu 2019 |
|---|--------------|--------------|
| <u>Ulkomaalaisia palveluissa yhteensä</u> | 1 620 | 1 793 |
| - Työvoimakoulutuksessa | 512 | 603 |
| - Valmennuksessa | 7 | ... |
| - - <i>Työnhakuvalmennus</i> | ... | ... |
| - - <i>Uravalmennus</i> | ... | ... |
| - Työllistettynä/työharj. | 65 | 82 |
| - - <i>Palkkatuki ja valtiolle työllistäminen</i> | 55 | 71 |
| - - <i>Starttiraha</i> | 10 | 11 |
| - - <i>Muu työllistäminen</i> | 0 | 0 |
| - Kokeilussa | 78 | 101 |
| - - <i>Työkokeilu</i> | 77 | 100 |
| - - <i>Koulutuskokeilu</i> | ... | ... |
| - Vuorotteluvapaasijaiset | 0 | ... |
| - Kuntouttava työtoiminta | 85 | 100 |
| - Omaehtoinen opiskelu | 873 | 901 |

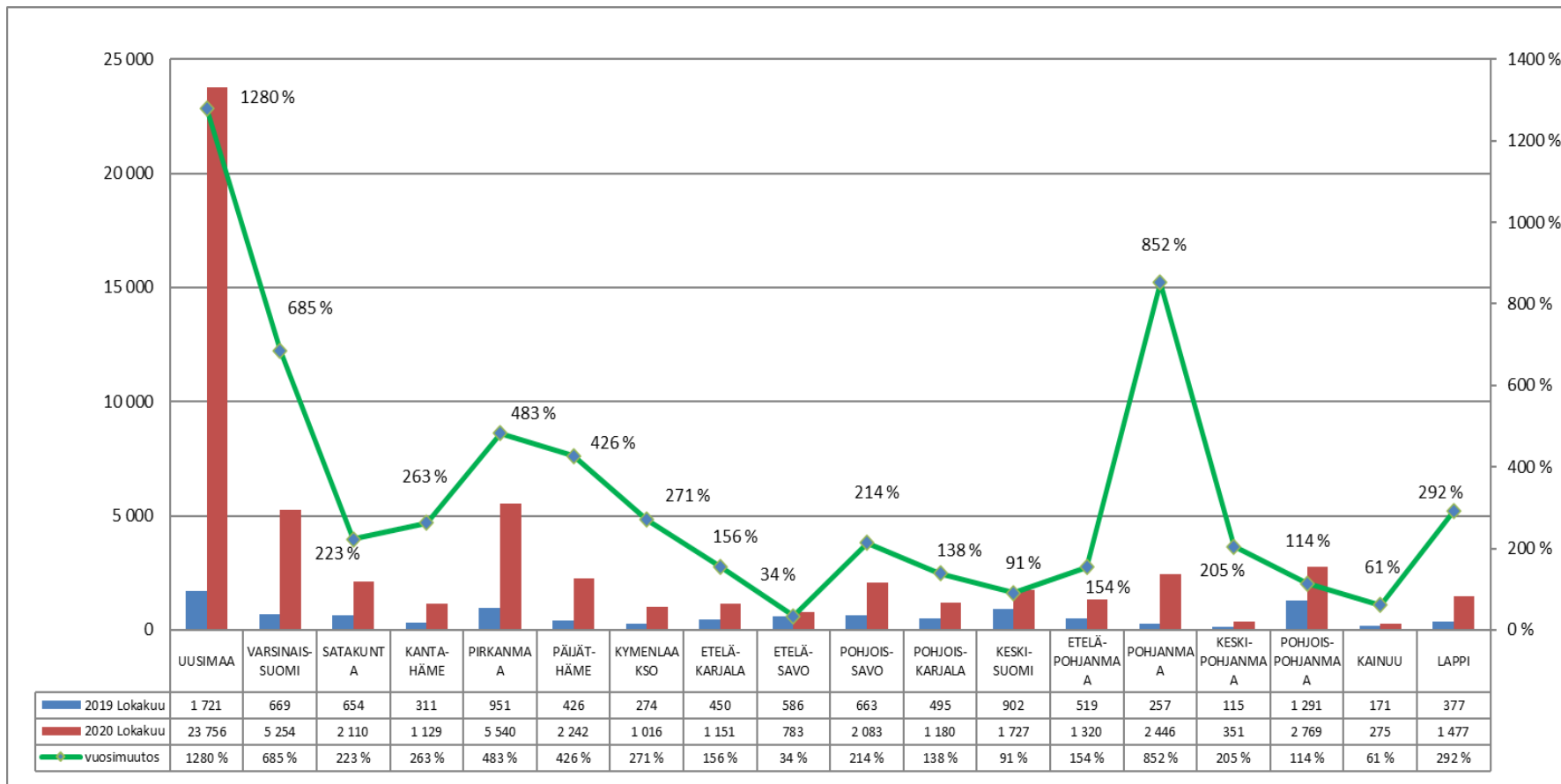


Työttömien määrän ml. lomautetut vuosimuutos TE-toimistoissa maakunnittain kuukauden lopussa



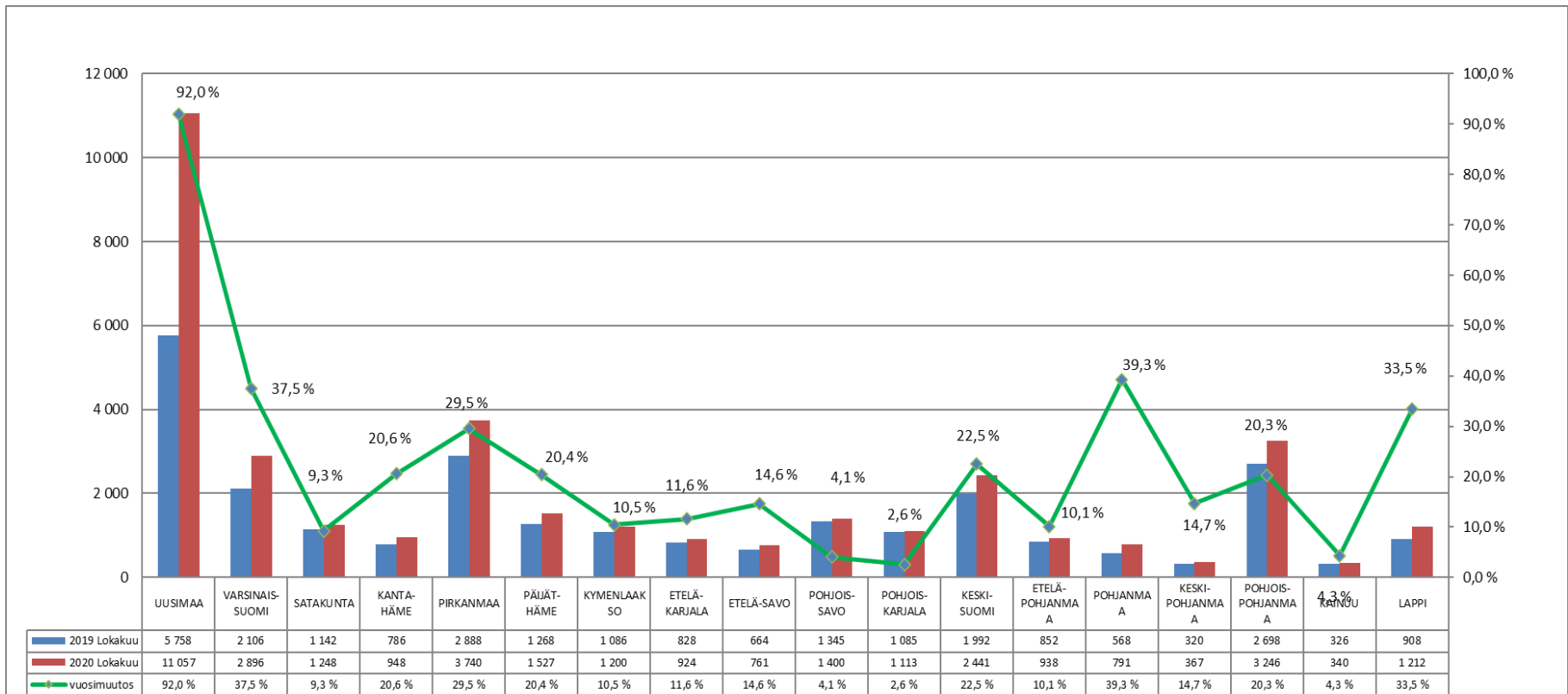


Kokoaikaisesti lomautettujen määrän vuosimuutos TE-toimistoissa maakunnittain kuukauden lopussa



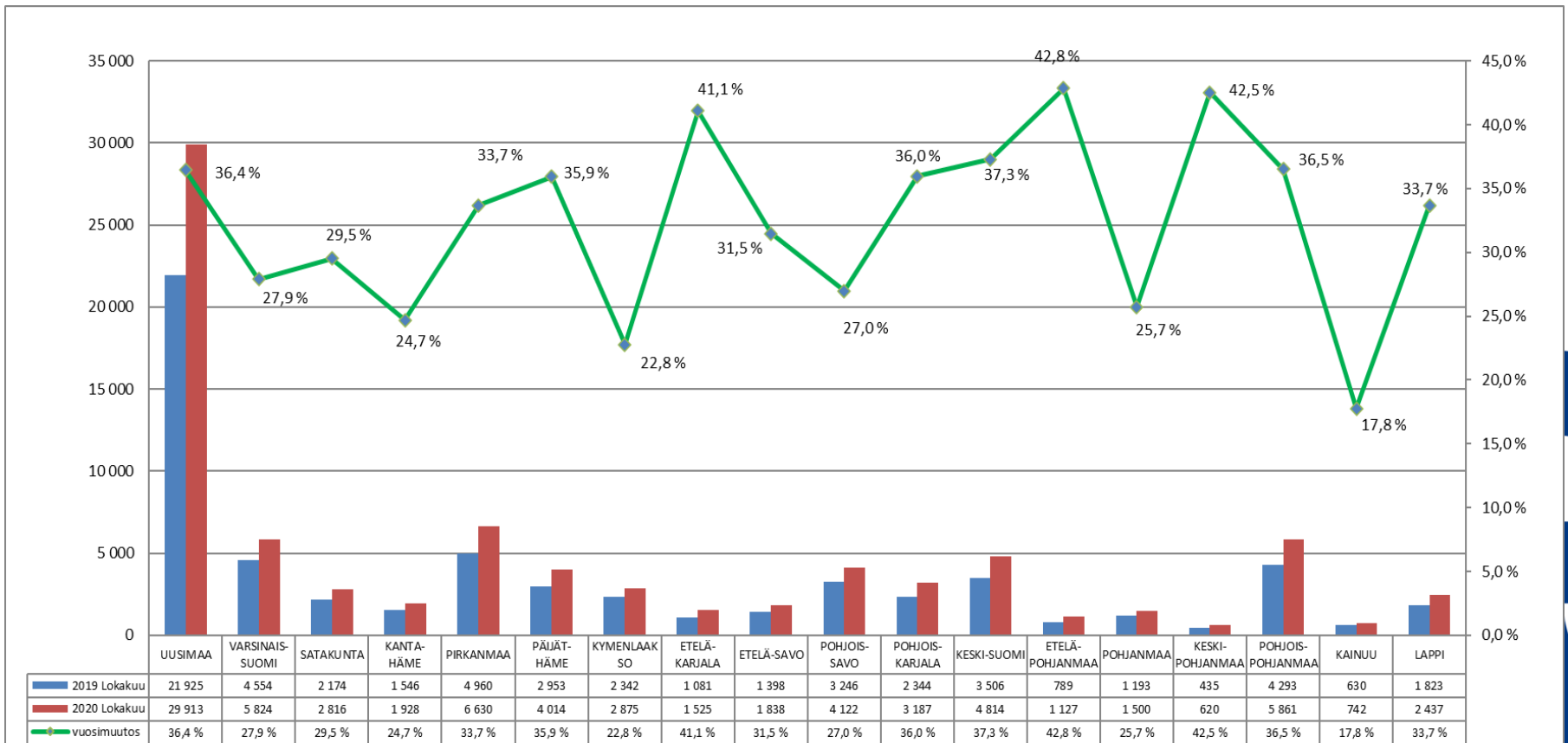


Nuorten työttömien määrän vuosimuutos TE-toimistoissa maakunnittain kuukauden lopussa



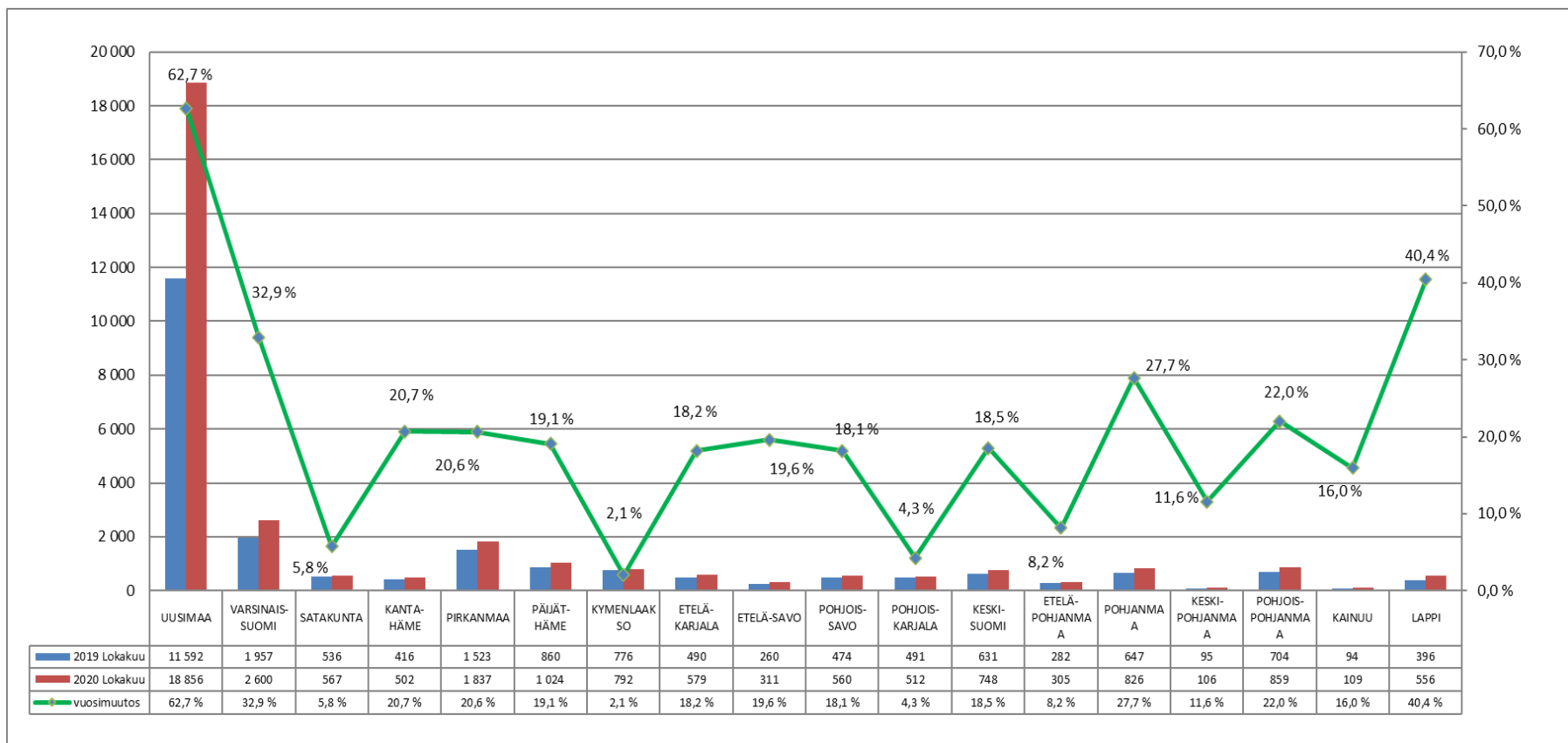


Yli vuoden työttömänä olleiden määrän vuosimuutos TE-toimistoissa maakunnittain kuukauden lopussa



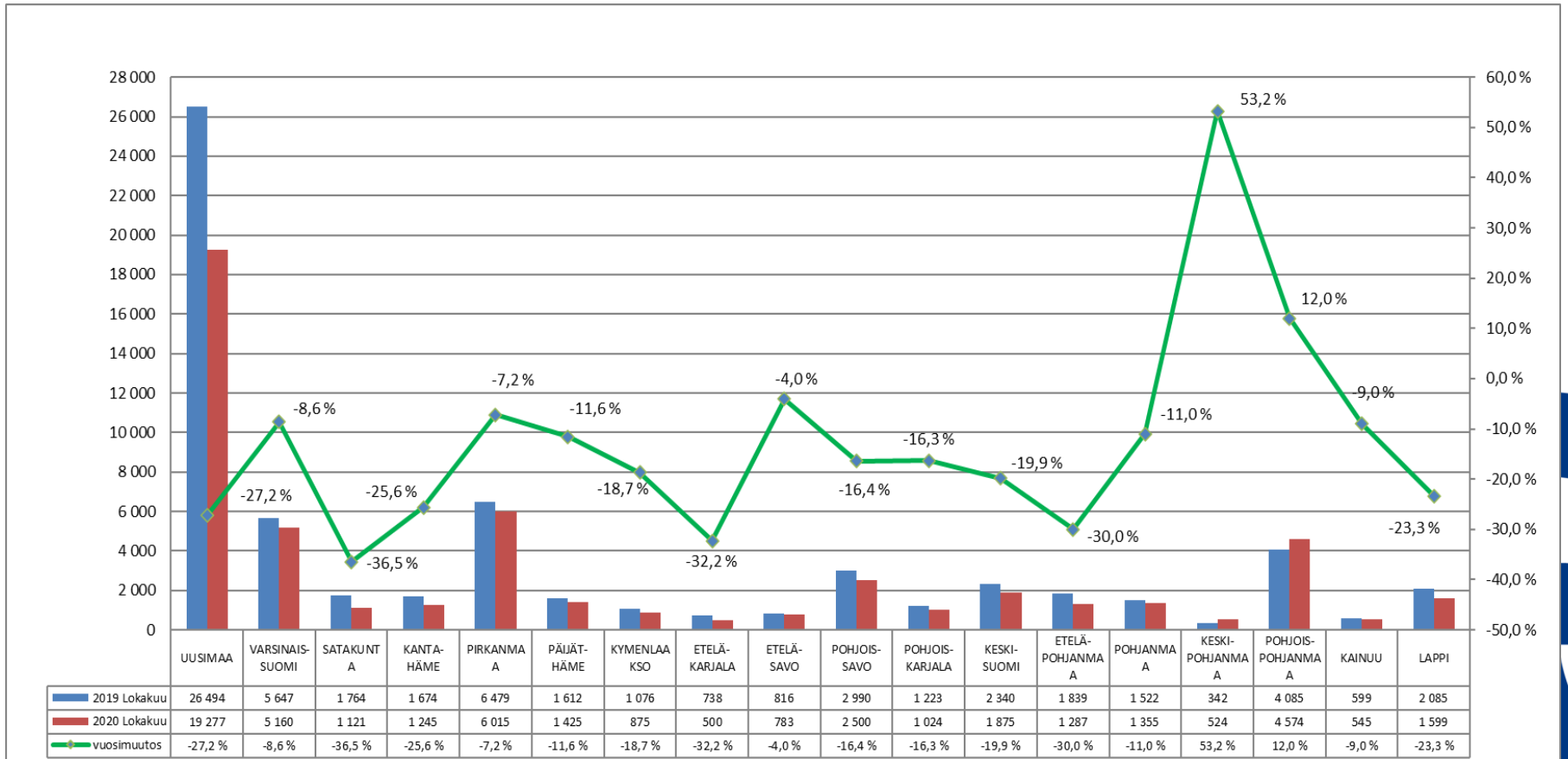


Ulkomaalaisten työttömien määrän vuosimuutos TE-toimistoissa maakunnittain kuukauden lopussa



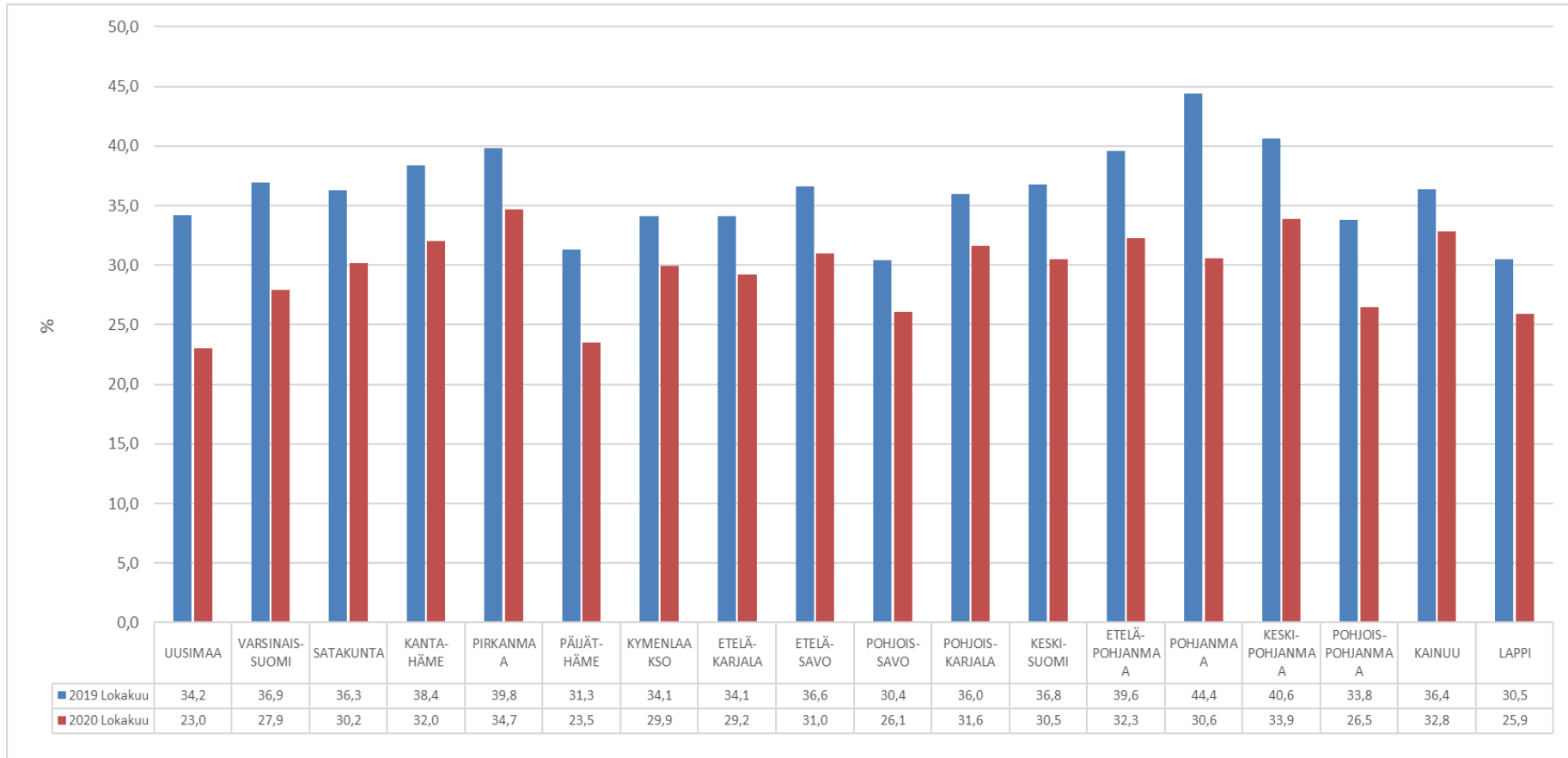


Uusien avoimien työpaikkojen määrän vuosimuutos TE-toimistoissa maakunnittain kuukauden aikana



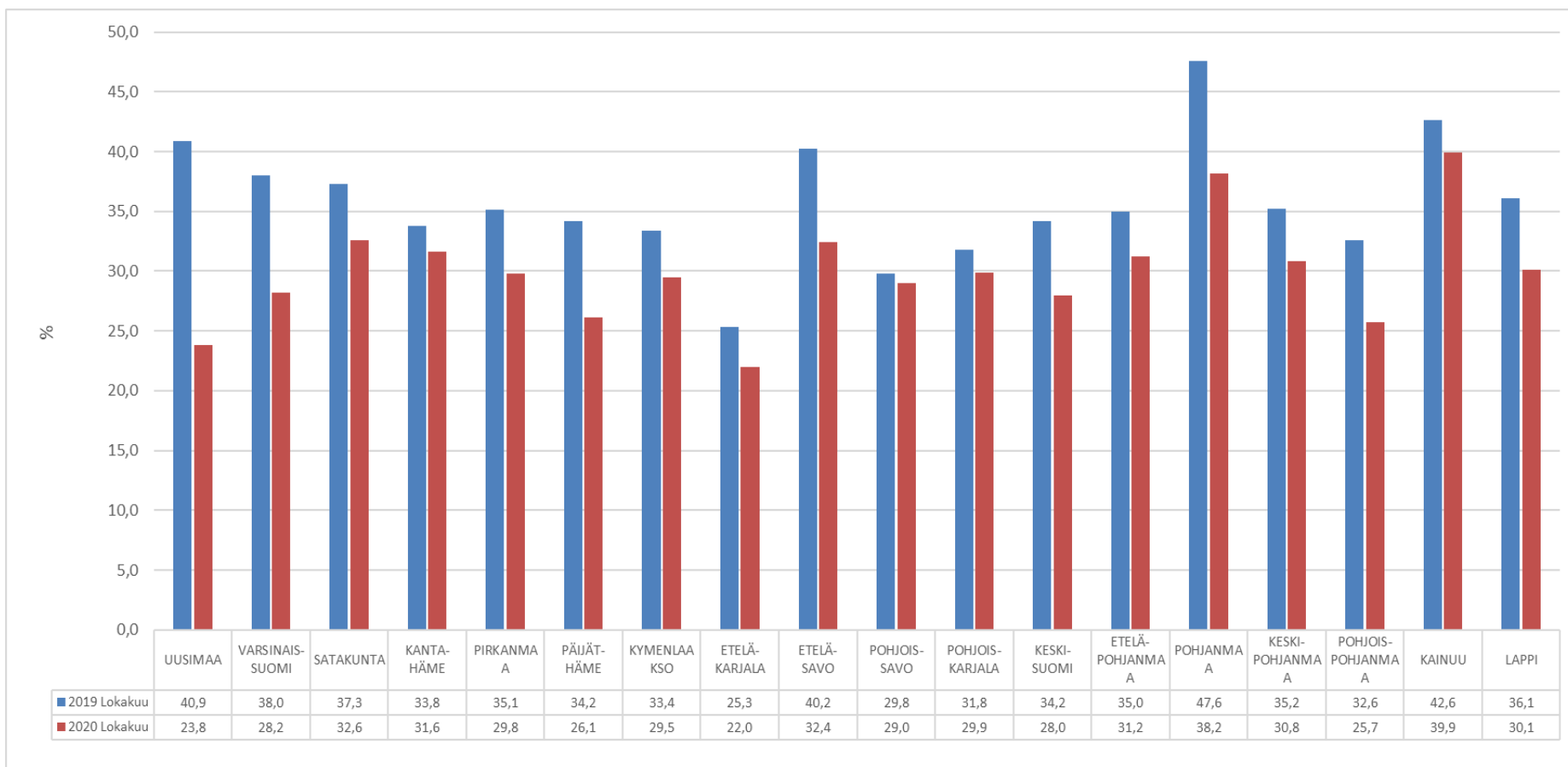


Aktivointiasteen vuosimuutos TE-toimistoissa maakunnittain kuukauden lopussa



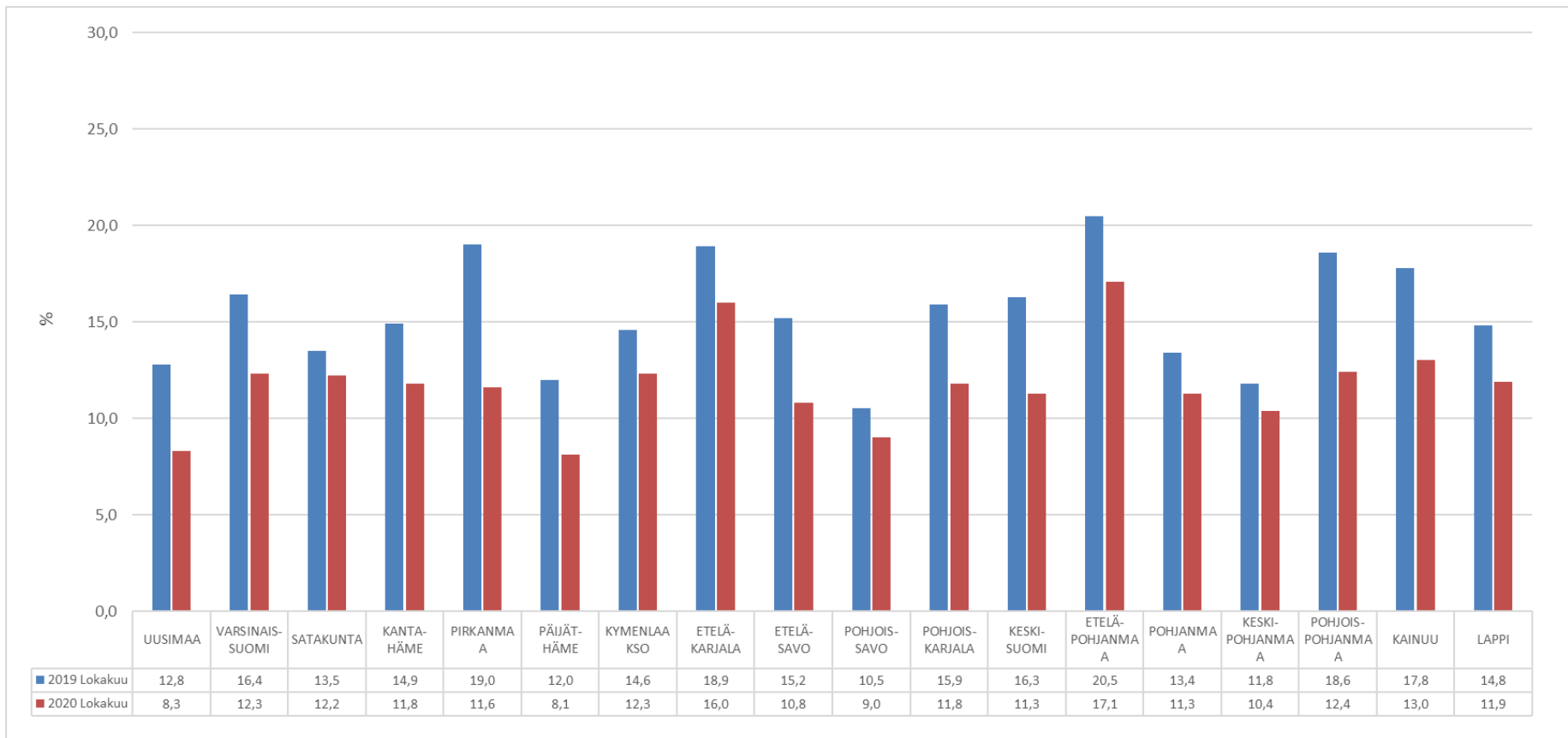


Nuorten aktivointiasteen vuosimuutos TE-toimistoissa maakunnittain kuukauden lopussa



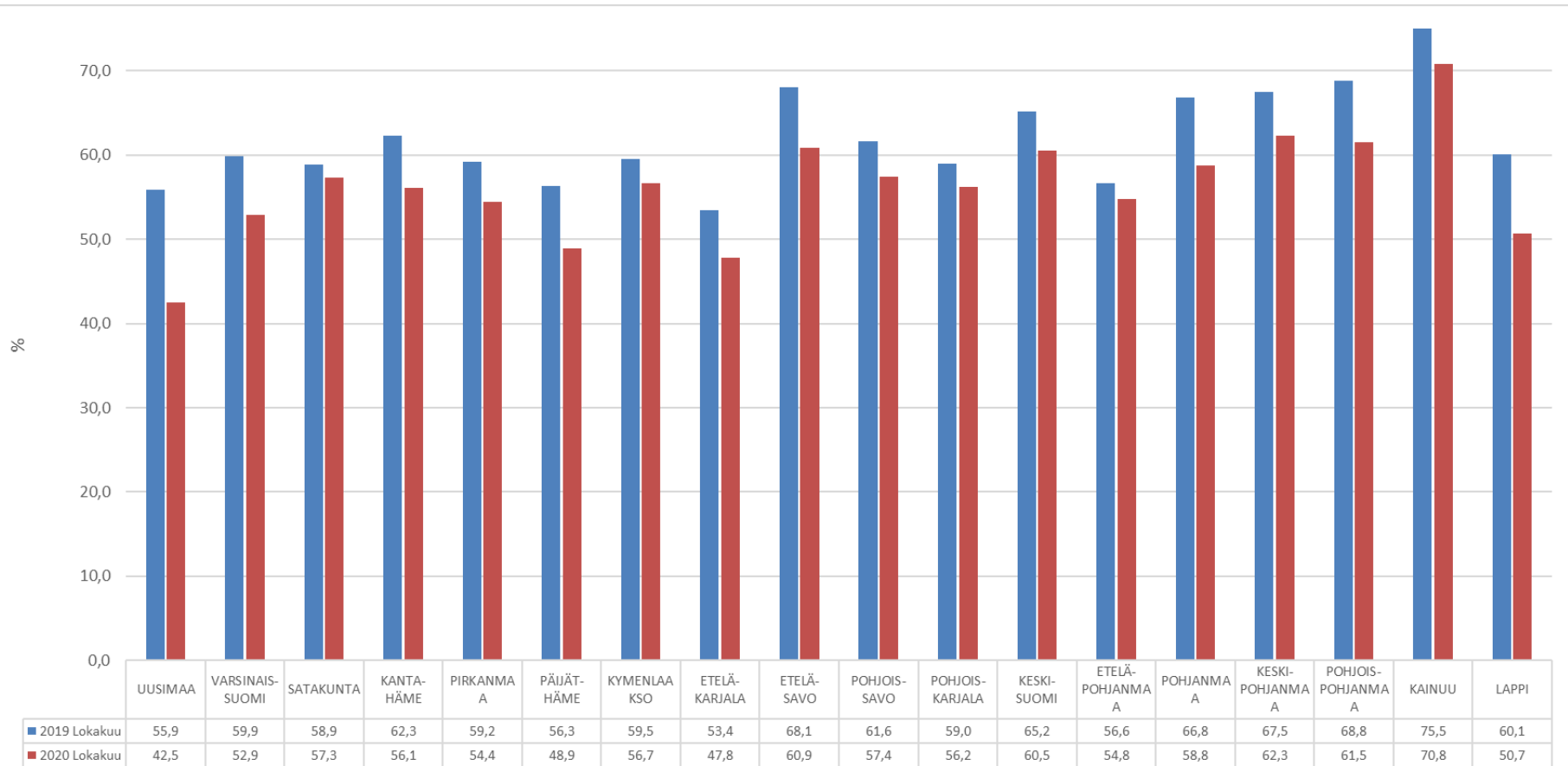


Yli vuoden työttömänä olleiden aktivointiasteen vuosimuutos TE-toimistoissa maakunnittain kuukauden lopussa



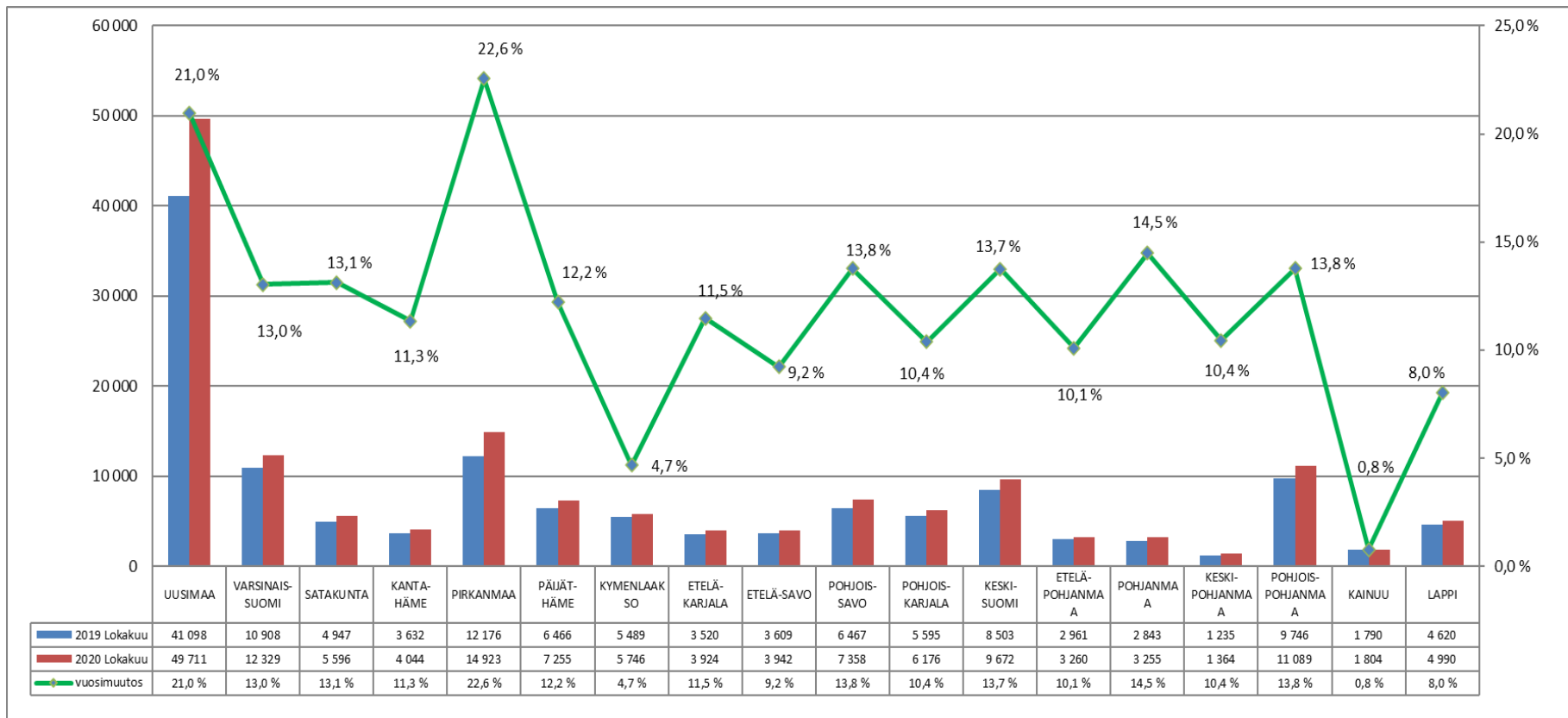


Ulkomaalaisten aktivointiasteen vuosimuutos TE-toimistoissa maakunnittain kuukauden lopussa



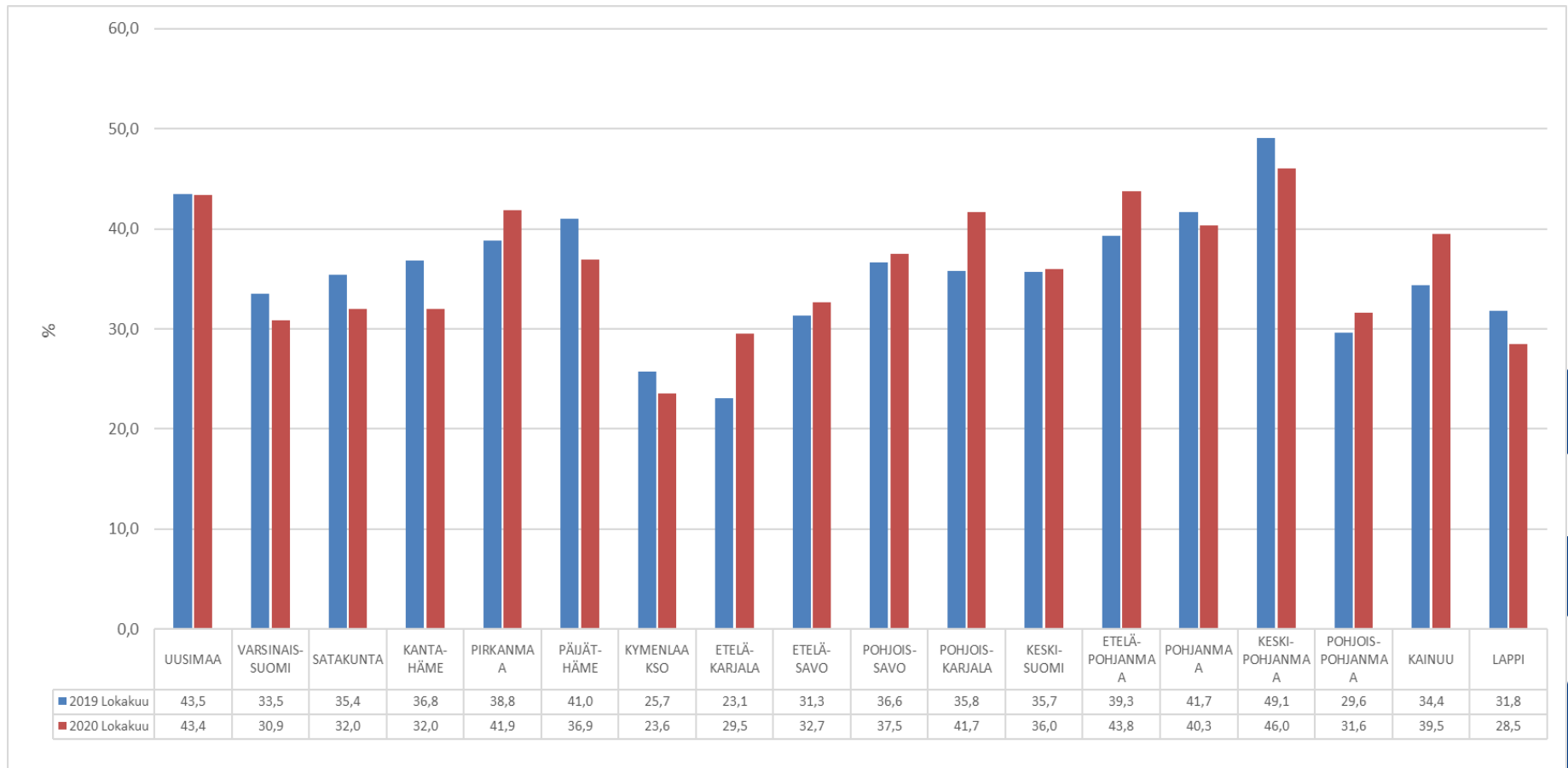


Vaikeasti työllistävien määrän vuosimuutos TE-toimistoissa maakunnittain kuukauden lopussa



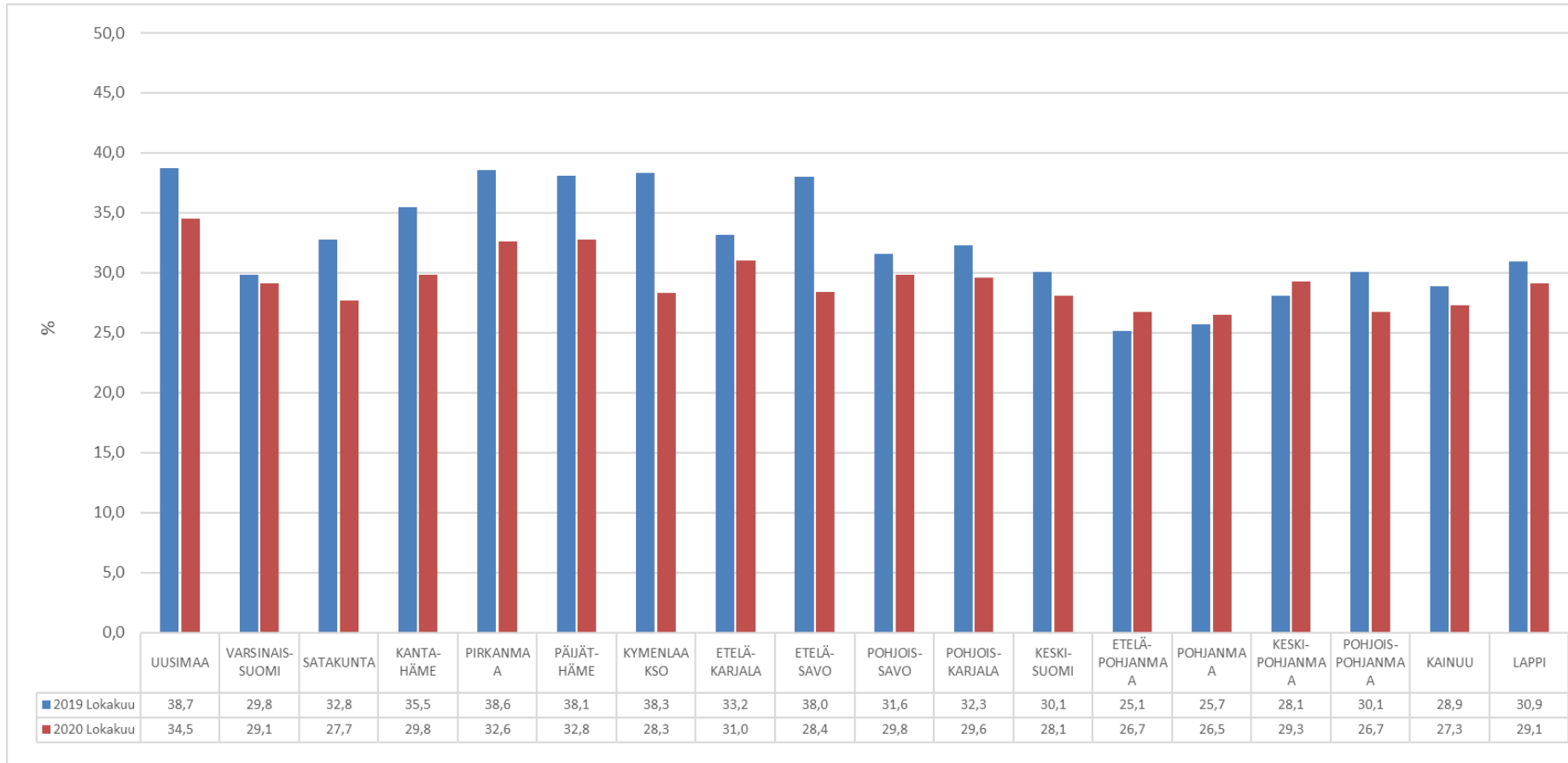


Tuella palkatut yrityksissä, vuosimuutos TE-toimistoissa maakunnittain kuukauden lopussa (osuus tuella palkatuista)





Virta yli 3 kk työttömyyteen (%), vuosimuutos TE-toimistoissa maakunnittain kuukauden lopussa



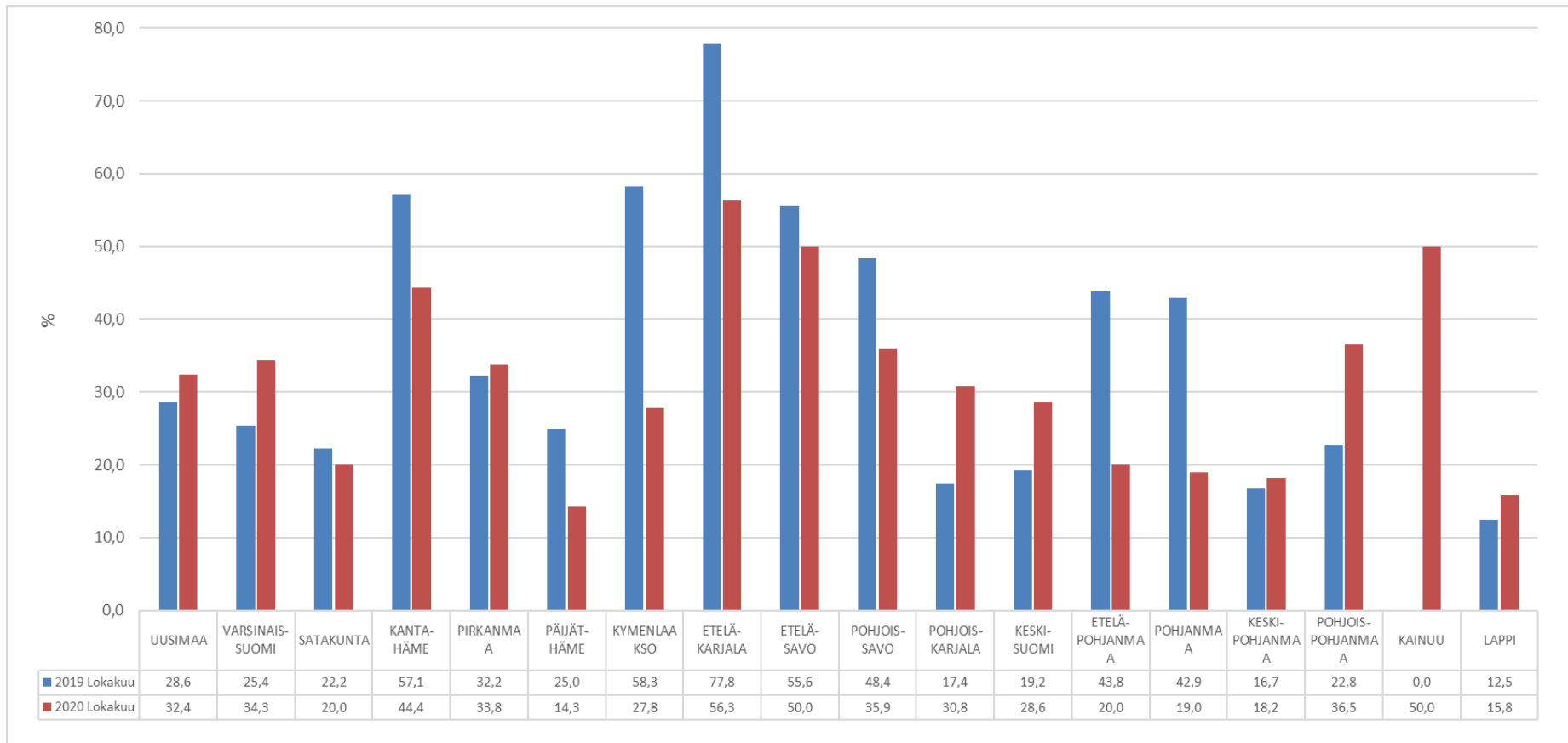


Alle 25-vuotiaiden virta yli 3 kk työttömyyteen (%), vuosimuutos TE-toimistoissa maakunnittain kuukauden lopussa





25-29-vuotiaiden vastavalmistuneiden virta yli 3 kk työttömyyteen (%), vuosimuutos TE-toimistoissa maakunnittain kuukauden lopussa





Työtarjouksesta tai muuten toimiston hakijalla täyttyneet työpaikat, osuus ja vuosimuutos TE-toimistoissa maakunnittain kuukauden lopussa

