



Elinkeino-, liikenne- ja ympäristökeskus  
Närings-, trafik- och miljöcentralen  
Centre for Economic Development, Transport and the Environment

# Nuorisotyöttömyyden seuranta Pohjois-Karjalan ELY-keskuksen alueella

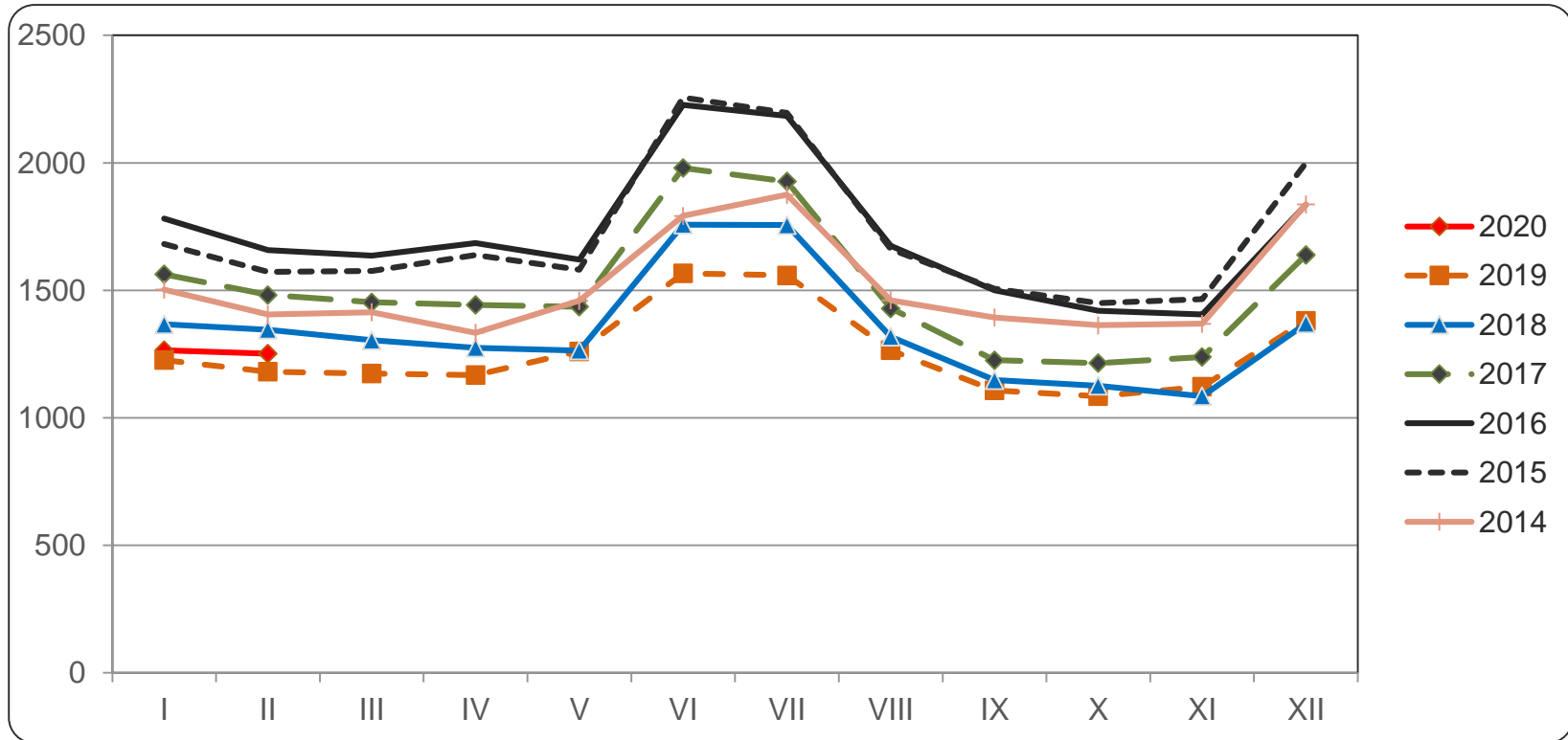
(tiedot työnhakijan asuinkunnan mukaan)

## helmikuu 2020



# Alle 25-vuotiaat työttömät työnhakijat Pohjois-Karjalassa vuosina 2014 - 2020

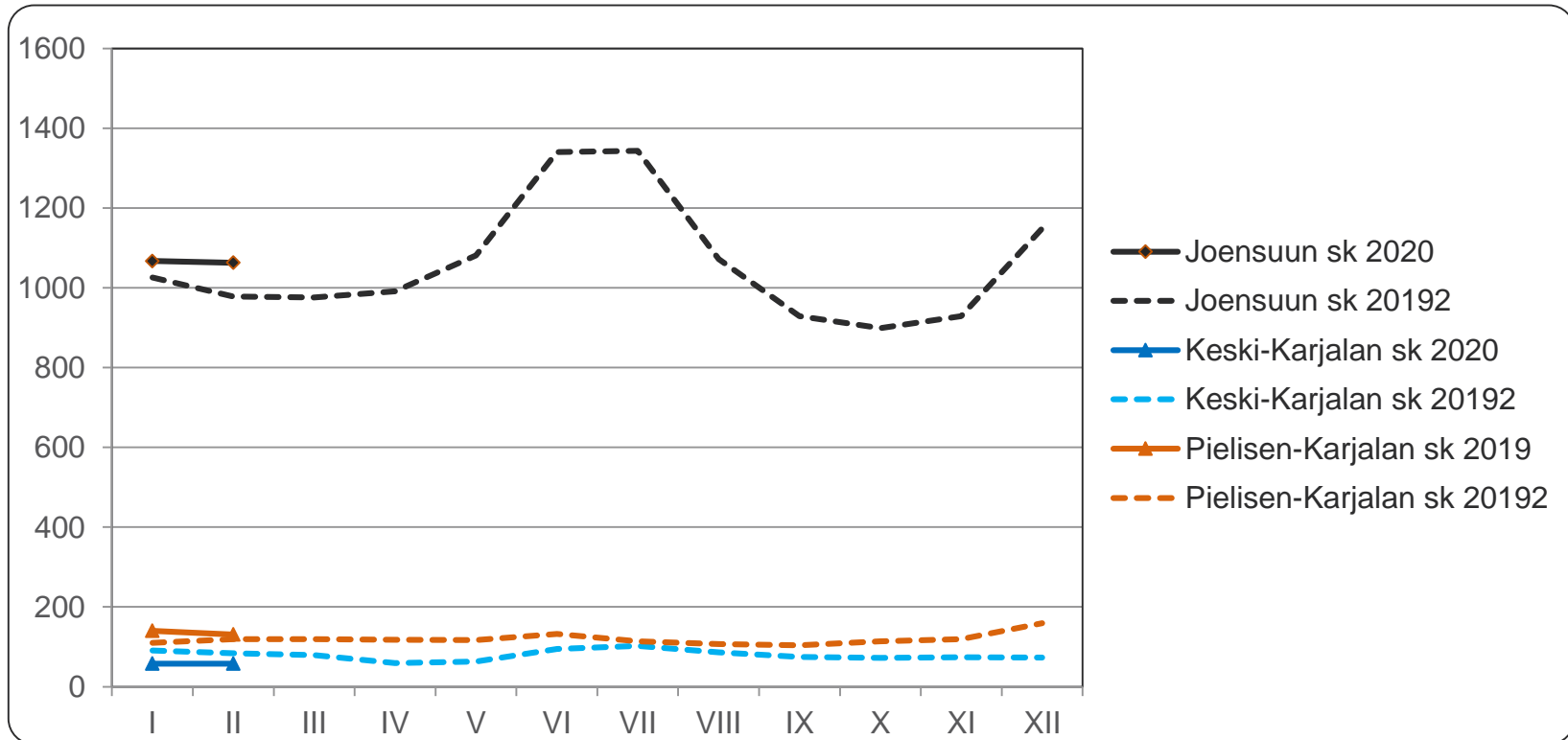
Lähde: TEM, työnvälitystilastot





# Alle 25-vuotiaat työttömät työnhakijat seutukunnittain Pohjois-Karjalassa vuosina 2019 ja 2020

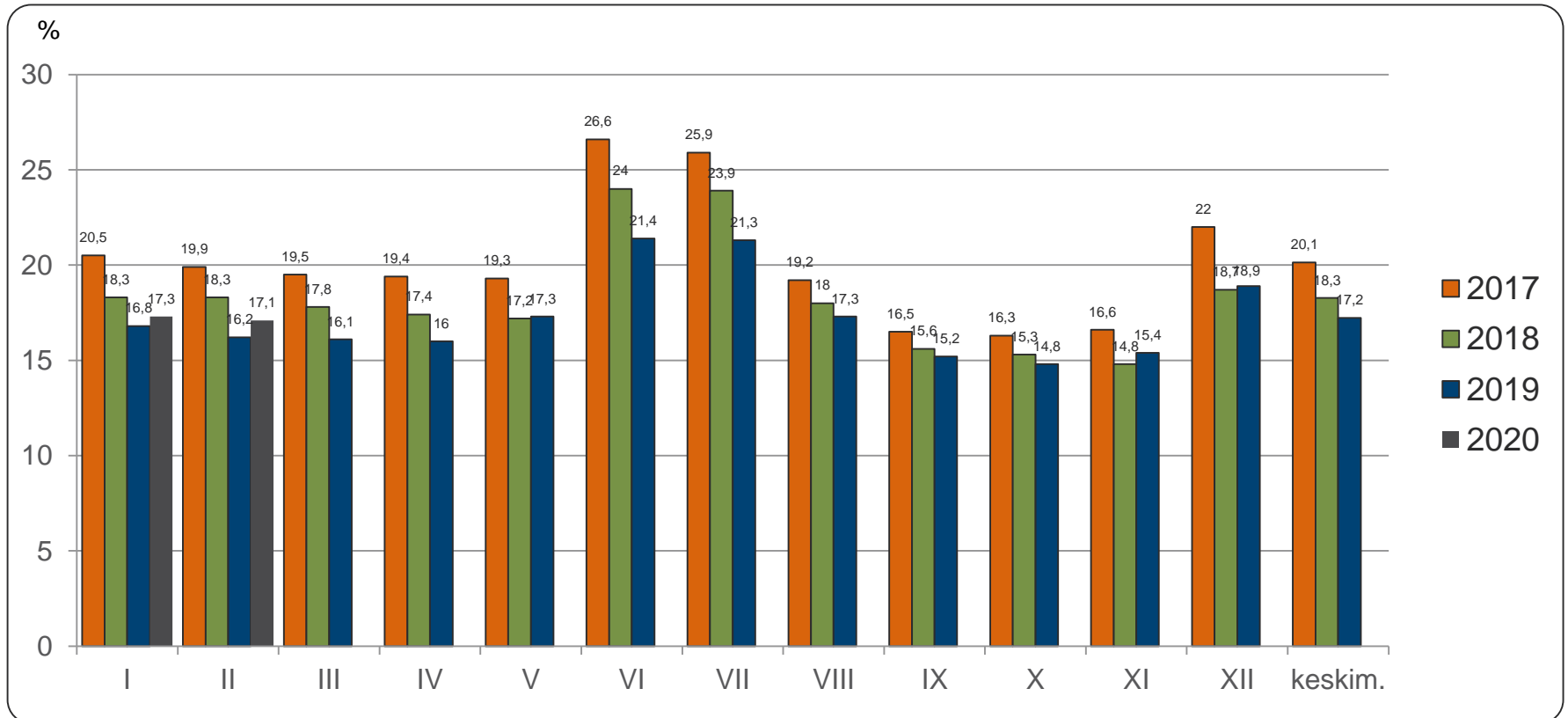
Lähde: TEM, työnvälitystilastot





## Alle 25-vuotiaiden työttömien osuus vastaavan ikäisestä työvoimasta Pohjois-Karjalassa vuosina 2017 - 2020

Lähde: TEM, työnvälitystilastot (työttömät), Tilastokeskus, työssäkäyntitilasto (työvoima, vuonna 2019 käytetään v. 2017 lopullista tietoa)





## Alle 25-vuotiaat työttömät koulutuksen ja sukupuolen mukaan Pohjois-Karjalassa helmikuussa 2019 ja 2020

Lähde: TEM, työnvälitystilastot

	helmikuu 2019			helmikuu 2020		
	Yhteensä	Miehet	Naiset	Yhteensä	Miehet	Naiset
Perusaste	203	138	65	206	139	67
Toinen aste, mistä	921	580	341	973	655	318
- <i>yo-tutkinto tai muu yleissiv.</i>	219	118	101	235	136	99
Korkea-aste	34	13	21	46	9	37
Koulutusaste tuntematon	23	16	7	27	20	7
Yhteensä	1181	747	434	1252	823	429
Ilman ammatillista koulutusta	38 %	36 %	40 %	37 %	36 %	40 %

Ammatillista koulutusta vailla oleviin on laskettu pelkän perusasteen tai yo-tutkinnon suorittaneet sekä ne nuoret, joiden koulutusaste on tuntematon



## Alle 25-vuotiaiden aktiivointiaste helmikuussa 2020

Lähde: TEM, työnvälitystilastot

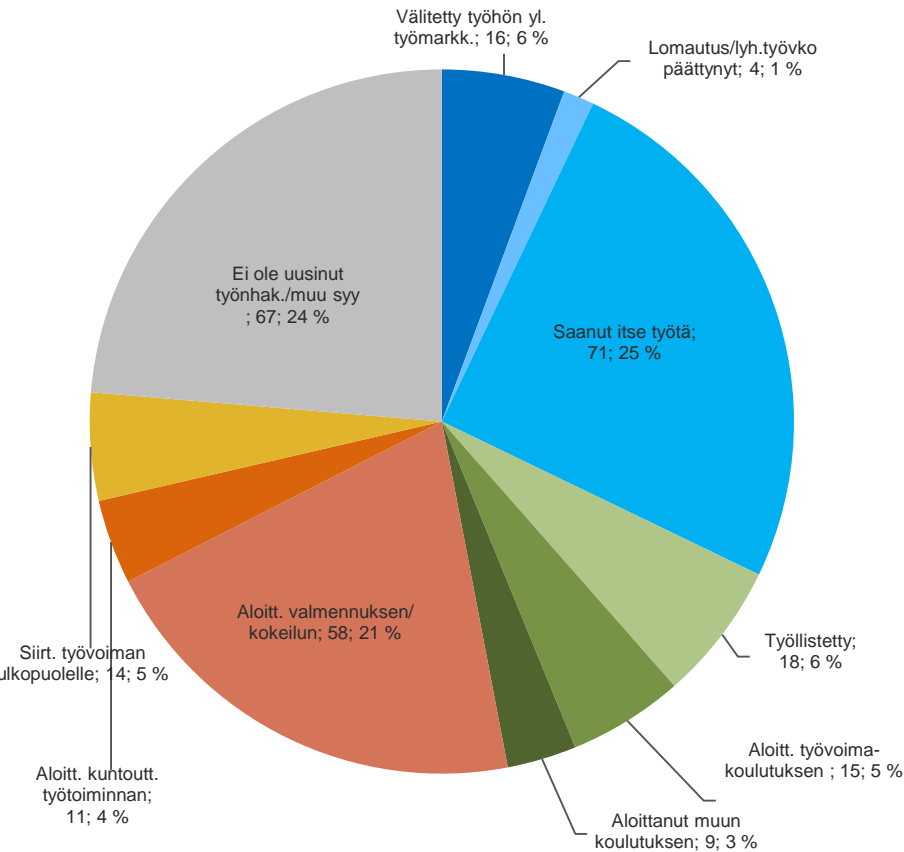
	Koko maa	Pohjois-Karjala	Joensuun seutukunta	Keski-Karjalan sk	Pielisen Karjalan sk
<b>Aktiivointiaste</b>	<b>33,1</b>	<b>29,7</b>	<b>29,0</b>	<b>35,6</b>	<b>32,8</b>
Työttömiä	29788	1252	1063	58	131
Palveluissa yht.	14763	530	434	32	64
- Työvoimakoulutuksessa	2291	85	73	-	8
- Valmennuksessa	603	29	26	-	-
- Työllistettynä	2509	151	120	17	14
- Kokeilussa	2266	115	100	5	10
- Vuorotteluvapaasijaisena	474	10	10	-	-
- Kuntouttavassa työtoiminn.	2967	90	67	-	20
- Omaeht.opiskelussa	3653	50	38	-	9

Aktiivointiaste (%) = TE-palveluissa laskentapäivänä olleiden osuus palveluissa olleiden ja työttömien työnhakijoiden summasta.

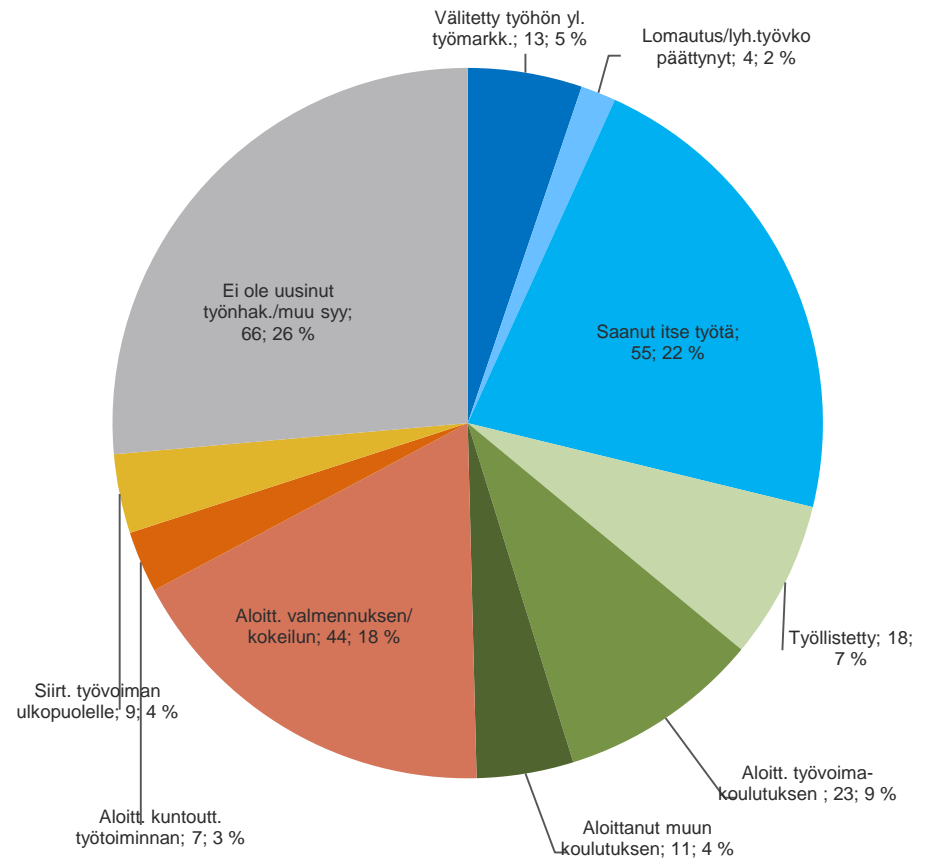


# Alle 25-vuotiaiden päättäneet työttömyysjaksot työttömyyden päättymissyyden mukaan Pohjois-Karjalassa, helmikuussa 2019 ja 2020

Lähde: TEM, työnvälitystilastot



helmikuu 2019, päätt.jaksoja yht. 283



helmikuu 2020, päätt.jaksoja yht. 250



## Alle 25-vuotiaiden ja 25-29 vuotiaiden vastavalmistuneiden virta yli 3 kk työttömyyteen helmikuu 2019 ja 2020

Lähde: TEM, työnvälitystilastot

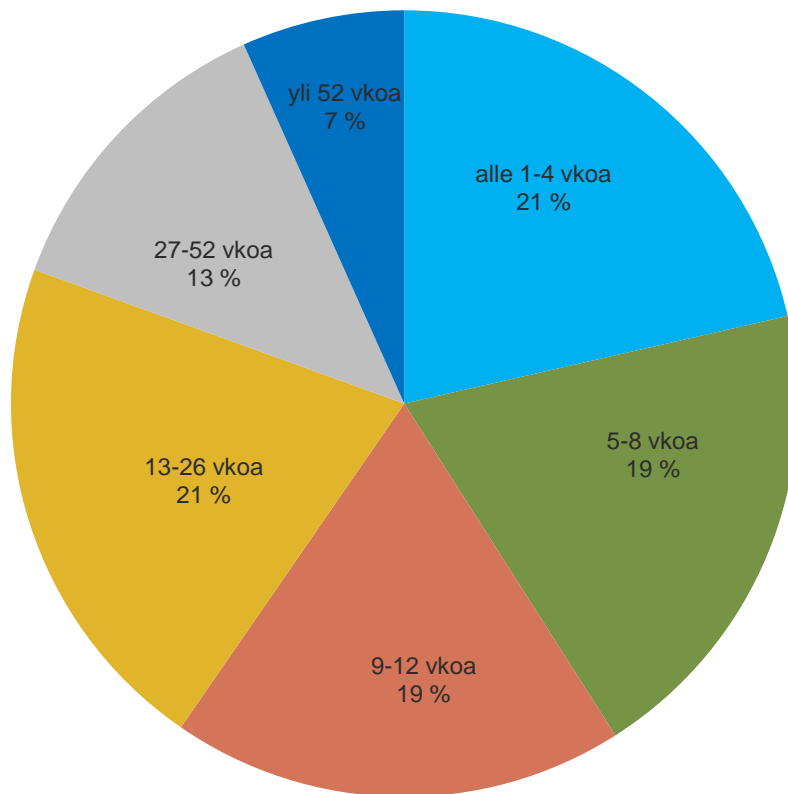
Alle 25-vuotiaat	helmikuu 2019			helmikuu 2020		
	3 kk sitten alkaneet työttömyydet	Ylittää 3 kk	%	3 kk sitten alkaneet työttömyydet	Ylittää 3 kk	%
Koko maa	8157	3009	36,9	8381	3057	36,5
Pohjois-Karjala	250	103	41,2	269	139	51,7
Joensuun seutukunta	201	88	43,8	223	115	51,6
Keski-Karjalan seutukunta	20	6	30,0	13	9	69,2
Pielisen Karjalan seutukunta	29	9	31,0	33	15	45,5
25-29 vuotiaat vastavalmistuneet	helmikuu 2019			helmikuu 2020		
	3 kk sitten alkaneet työttömyydet	Ylittää 3 kk	%	3 kk sitten alkaneet työttömyydet	Ylittää 3 kk	%
Koko maa	584	253	43,3	591	239	40,4
Pohjois-Karjala	27	14	51,9	25	10	40,0



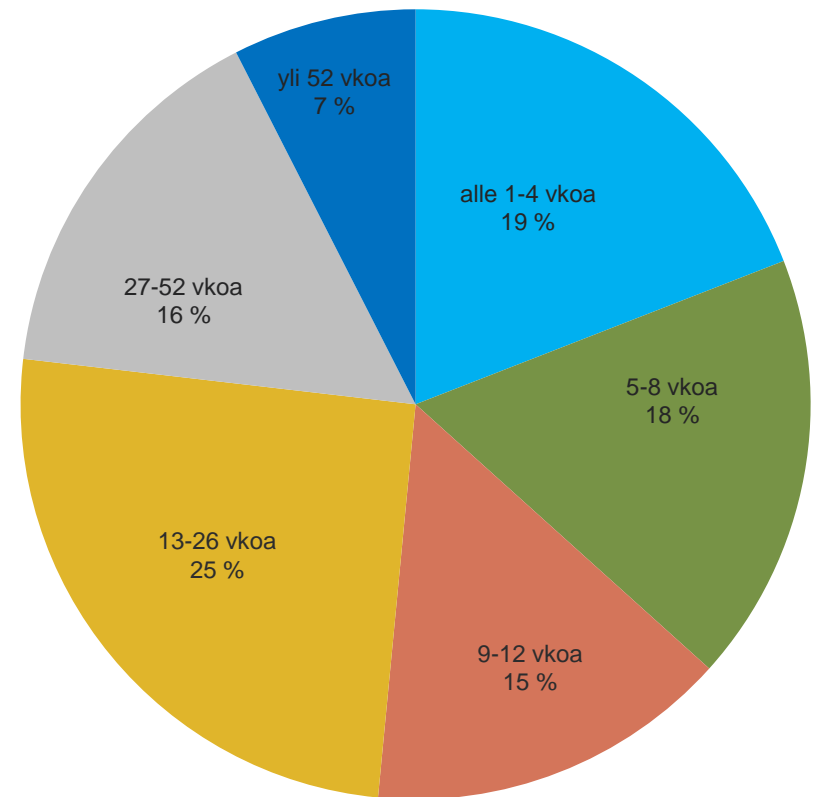


# Alle 25 –vuotiaiden työttömyyden kesto helmikuussa 2019 ja 2020

Lähde: TEM, työnvälitystilastot



helmikuu **2019**, n = 1181



helmikuu **2020**, n = 1252