



Elinkeino-, liikenne- ja ympäristökeskus
Närings-, trafik- och miljöcentralen
Centre for Economic Development, Transport and the Environment

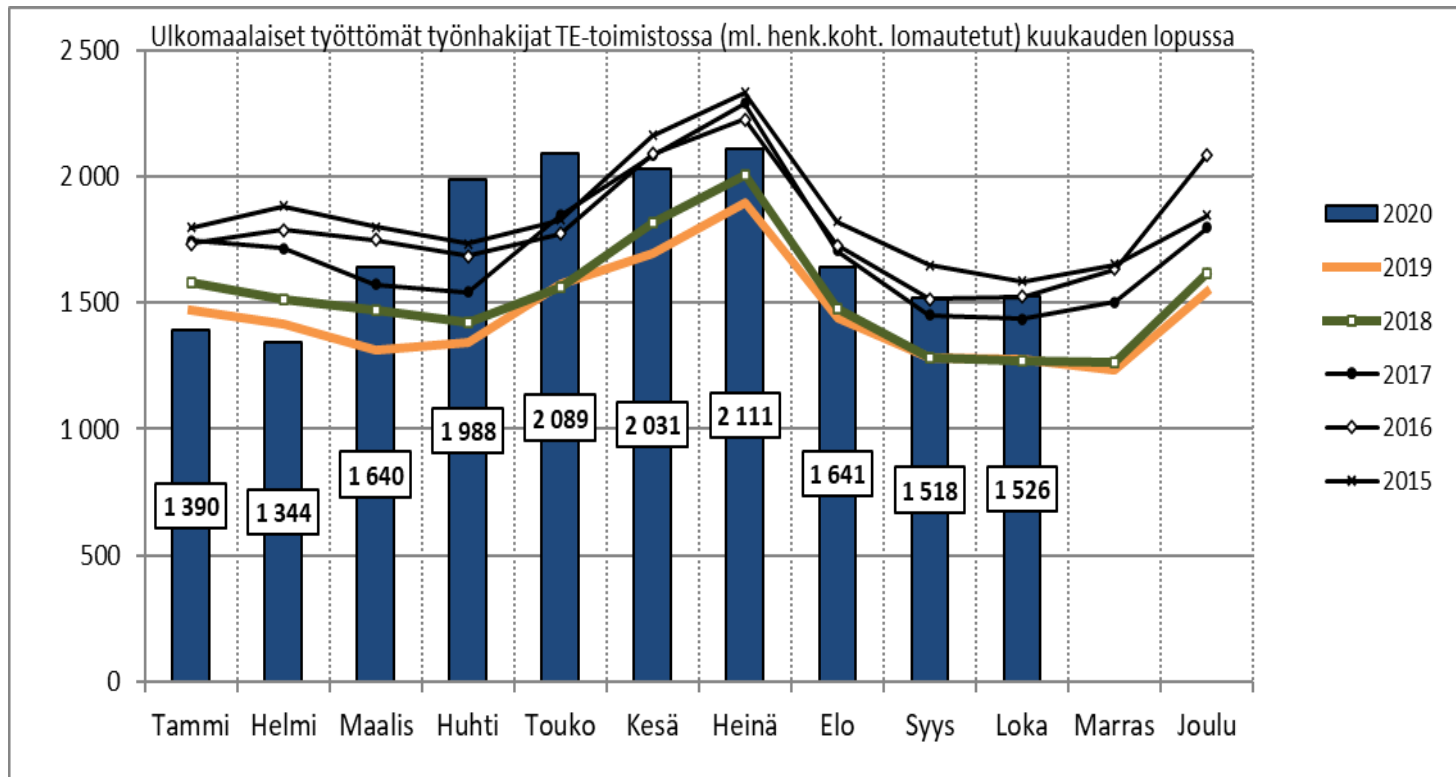
Tilastotietoja ulkomaalaisten työttömyydestä Hämeessä

Lokakuu 2020

TEM/Työnvälitystilastot
Päivitetty 24.11.2020 / Hämeen ELY-keskus, Sari Teimola

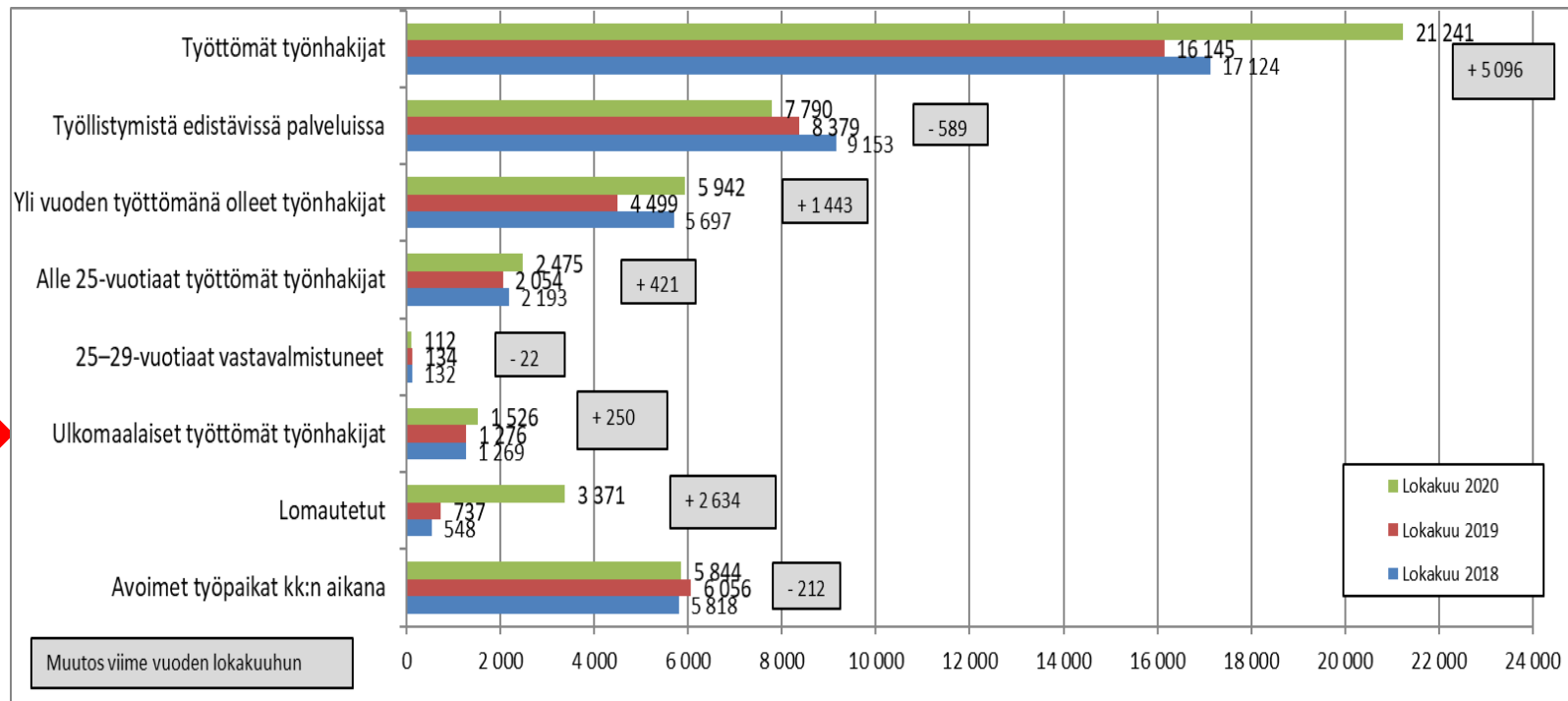


Ulkomaalaiset työttömät työnhakijat TE-toimistossa kuukauden lopussa Hämeen ELY-keskuksen alueella vuosina 2015-2020





Hämeen ELY-keskuksen alueen työttömät työnhakijat TE-toimistossa eri ryhmissä ja avoimet työpaikat lokakuussa 2018-2020



Lähde: TEM/Työnvälitystilastot

Työllistymistä edeltävissä palveluissa= työvoimakoulutuksessa, työnhaku- ja uravalmennuksessa, työllistettynä/työharjoittelussa, työ-/koulutuskokeilussa, vuorotteluvapaapaikkaan työllistetyt, kuntouttavassa työtoiminnassa ja omaehtoisessa opiskelussa olevat.



Työttömyysaste, työttömät työnhakijat ja avoimet työpaikat kuukauden lopussa (Häme ja koko maa)

Tilanne	Hämeen ELY-keskuksen alue					Koko maa				
	10/2020	muutos: 9/2020		muutos: 10/2019		10/2020	muutos: 9/2020		muutos: 10/2019	
Työttömät %	12,5	0,0		3,1		11,9	-0,1		3,3	
Alle 25-vuotiaat %	15,7	-1,1		2,7		13,9	-0,7		3,8	
Ulkomaalaiset %	26,8	0,1		4,0		24,7	-0,6		6,7	
Työttömät työnhakijat	21 241	-28	-0,1 %	5 096	31,6 %	312 713	-3 067	-1,0 %	87 979	39,1 %
- Lomautetut	3 371	81	2,5 %	2 634	357,4 %	57 165	428	0,8 %	46 316	426,9 %
- Alle 25-vuotiaat	2 475	-177	-6,7 %	421	20,5 %	36 314	-1 815	-4,8 %	9 604	36,0 %
- 25-29 v. vastavalm.	112	-21	-15,8 %	-22	-16,4 %	2 870	-190	-6,2 %	717	33,3 %
- Yli 50-vuotiaat	8 576	216	3,7 %	2 114	32,7 %	114 382	837	0,7 %	28 224	32,8 %
- Yli vuoden työttömänä	5 942	59	1,0 %	1 443	32,1 %	81 978	924	1,1 %	20 673	33,7 %
- Ulkomaalaiset	1 526	8	0,5 %	250	19,6 %	32 223	-829	-2,5 %	9 777	43,6 %
Avoimet työpaikat kk:n aikana	5 844	226	4,0 %	-212	-3,5 %	100 574	-2 403	-2,3 %	-20 370	-16,8 %
Palveluissa kk:n lopussa	7 790	228	3,0 %	-589	-7,0 %	118 543	4 635	4,1 %	-5 550	-4,5 %



Ulkomaalaiset työttömät työnhakijat kuukauden lopussa eri ryhmissä Hämeen ELY-keskuksen alueen TE-toimistossa 2020

Tilanne kuukauden lopussa	Hämeen ELY-keskuksen alue					Koko maa				
	10/2020	muutos: 9/2020		muutos: 10/2019		10/2020	muutos: 9/2020		muutos: 10/2019	
Ulkomaalaiset %	26,8	0,1		4,0		26,8	0,1		4,0	
Ulkomaalaiset työttömät työnhakijat	1 526	8	0,5 %	250	19,6 %	32 223	-829	-2,5 %	9 777	43,6 %
- Lomautetut	147	-10	-6,4 %	113	332,4 %	5 448	-88	-1,6 %	4 728	656,7 %
- Alle 25-vuotiaat	123	-7	-5,4 %	1	0,8 %	2 220	-129	-5,5 %	690	45,1 %
- Yli 50-vuotiaat	512	12	3,2 %	102	24,9 %	8 223	-72	-0,9 %	2 143	35,2 %
- Yli vuoden työttömänä	360	-11	-3,0 %	103	40,1 %	6 471	55	0,9 %	1 922	42,3 %
Palveluissa kk:n lopussa	1 620	-18	-1,1 %	-173	-9,6 %	30 132	1 121	3,9 %	-1 620	-5,1 %



Ulkomaalaiset työttömät työnhakijat TE-toimistossa kuukauden lopussa seutu- ja maakunnan mukaan Hämeessä

	10/2020	9/20	10/19	muutos 9/20		muutos 10/19	
Hämeenlinnan seutu	298	309	248	-11	-4 %	50	20 %
Forssan seutu	78	89	80	-11	-12 %	-2	-3 %
Riihimäen seutu	126	122	88	4	3 %	38	43 %
KANTA-HÄME	502	520	416	-18	-3 %	86	21 %

	10/2020	9/20	10/19	muutos 9/20		muutos 10/19	
Lahden seutu	936	917	796	19	2 %	140	18 %
Heinolan seutu	88	81	64	7	9 %	24	38 %
PÄIJÄT-HÄME	1 024	998	860	26	3 %	164	19 %

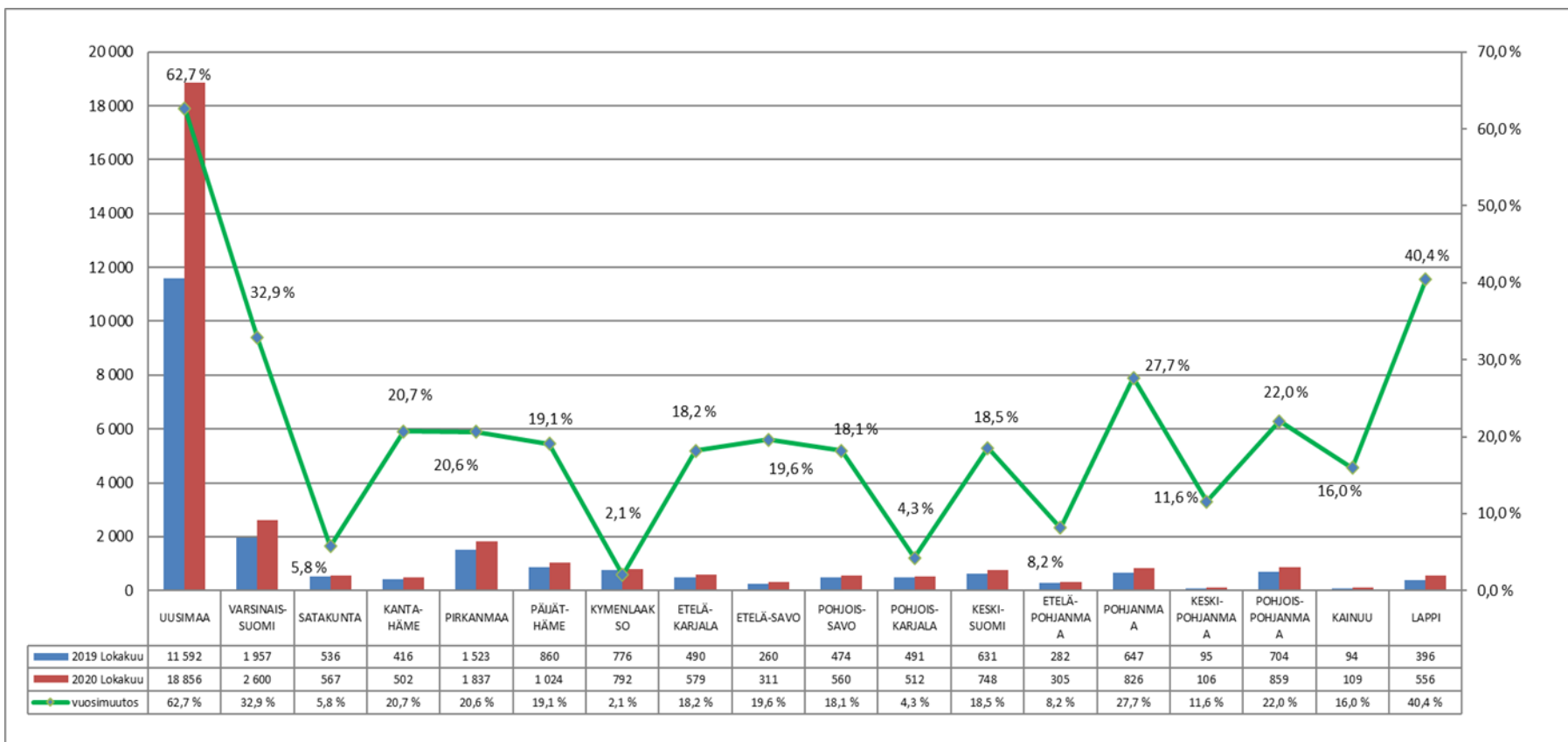


Ulkomaalaisten työttömien työnhakijoiden osuus (%) ulkomaalaisesta työvoimasta kuukauden lopussa, Häme

KUNTA	10/2020	9/20	10/19	muutos 9/20	muutos 10/19	KUNTA	10/2020	9/20	10/19	muutos 9/20	muutos 10/19
Hattula	21,3	23,0	14,5	-1,7	6,8	Asikkala	23,9	21,1	16,4	2,8	7,5
Hämeenlinna	25,2	26,4	19,3	-1,2	5,9	Hollola	17,1	16,6	17,9	0,5	-0,8
Janakkala	13,3	12,2	20,6	1,1	-7,3	Kärkölä	16,4	16,4	17,9	0,0	-1,5
Hämeenlinnan seutu	23,4	24,2	19,2	-0,8	4,2	Lahti	33,7	32,9	30,1	0,8	3,6
Forssa	17,5	19,4	16,4	-1,9	1,1	Orimattila	20,9	23,0	14,0	-2,1	6,9
Humppila	11,1	11,1	13,3	0,0	-2,2	Padasjoki	36,4	36,4	18,8	0,0	17,6
Jokioinen	21,3	19,1	35,0	2,2	-13,7	Lahden seutu	31,1	30,5	27,5	0,6	3,6
Tammela	19,5	31,7	21,4	-12,2	-1,9	Hartola	20,5	20,5	17,6	0,0	2,9
Ypäjä	8,3	16,7	7,7	-8,4	0,6	Heinola	30,3	28,2	22,3	2,1	8,0
Forssan seutu	17,6	20,1	18,2	-2,5	-0,6	Sysmä	23,1	15,4	19,4	7,7	3,7
Hausjärvi	13,6	11,7	11,7	1,9	1,9	Heinolan seutu	28,3	26,0	21,5	2,3	6,8
Loppi	27,5	21,7	8,9	5,8	18,6	PÄIJÄT-HÄME	30,9	30,1	27,0	0,8	3,9
Riihimäki	19,1	19,5	13,9	-0,4	5,2						
Riihimäen seutu	19,1	18,5	13,0	0,6	6,1						
KANTA-HÄME	21,1	21,9	17,3	-0,8	3,8						

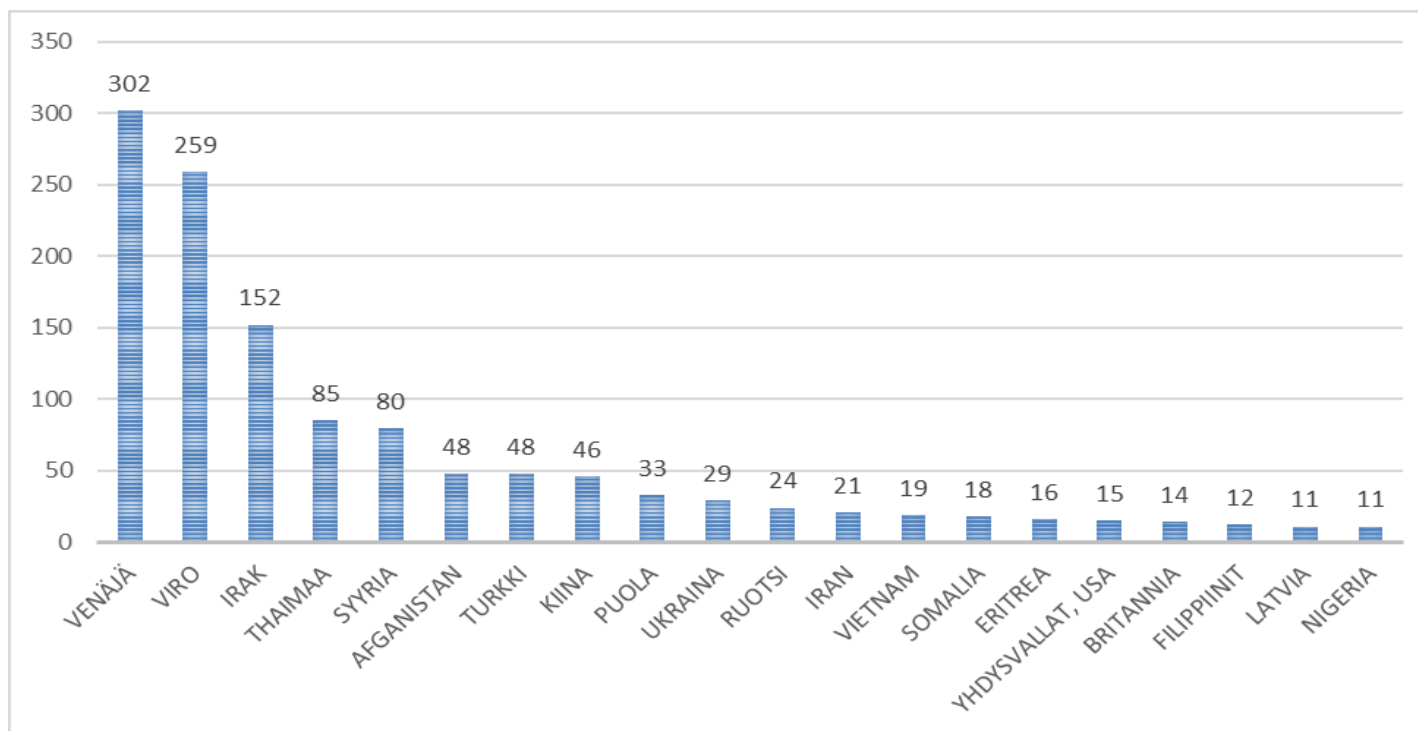


Ulkomaalaisten työttömien määrän vuosimuutos TE-toimistossa maakunnittain kuukauden lopussa





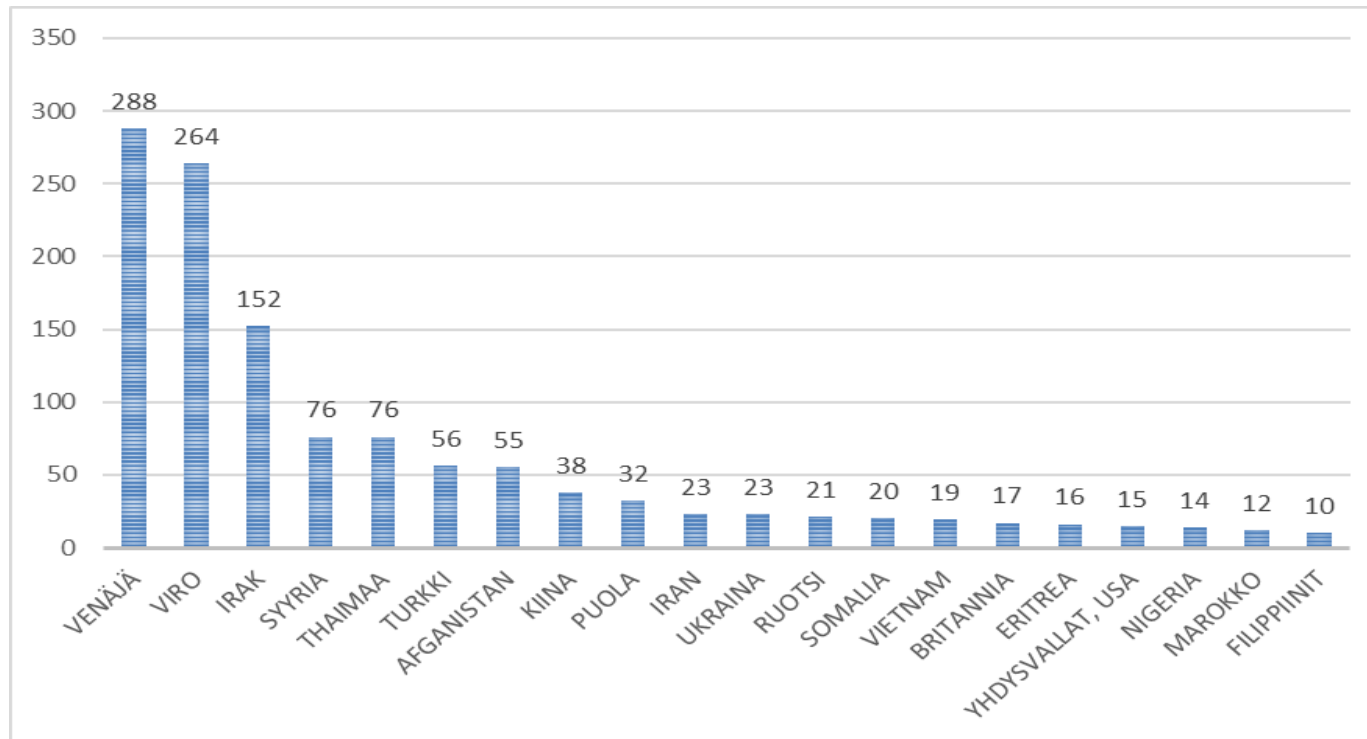
Ulkomaalaiset työttömät työnhakijat TE-toimistossa* Hämeen ELY-keskuksen alueen kunnissa kuukauden lopussa kansalaisuuden mukaan (lokakuu 2020)



* lukumääräisesti 20 suurinta



Ulkomaalaiset työttömät työnhakijat TE-toimistossa* Hämeen ELY-keskuksen alueen kunnissa kuukauden lopussa kansalaisuuden mukaan (syyskuu 2020)





Työllisyystilanne kuukauden lopussa Hämeessä

	Lokakuu 2020	Lokakuu 2019	Muutos
<u>Työttömät yhteensä</u>	21 241	16 145	31,6 %
- alle 25-vuotiaat työttömät	2 475	2 054	20,5 %
- yli vuoden työttömänä olleet	5 942	4 499	32,1 %
- <i>ulkomaalaiset</i>	1 526	1 276	19,6 %
<u>Palveluissa yhteensä*</u>	7 790	8 379	- 7,0 %
- alle 25-vuotiaat työttömät	977	1 062	- 8,0 %
- yli vuoden työttömänä olleet	615	673	- 8,6 %
- <i>ulkomaalaiset</i>	1 620	1 793	- 9,6 %
<u>Aktivointiaste, %</u>	26,8	34,2	-7,4 %-yks.
- alle 25-vuotiaat työttömät	28,3	34,1	-5,8 %-yks.
- yli vuoden työttömänä olleet	9,4	13,0	-3,6 %-yks.
- <i>ulkomaalaiset</i>	51,5	58,4	-6,9 %-yks.

* Palveluissa yhteensä = työvoimakoulutuksessa, valmennuksessa, työllistettynä/työharjoittelussa, kokeilussa, vuorotteluvapaasijaisena, kuntouttavassa työtoiminnassa ja omaehtoisessa opiskelussa olevat.

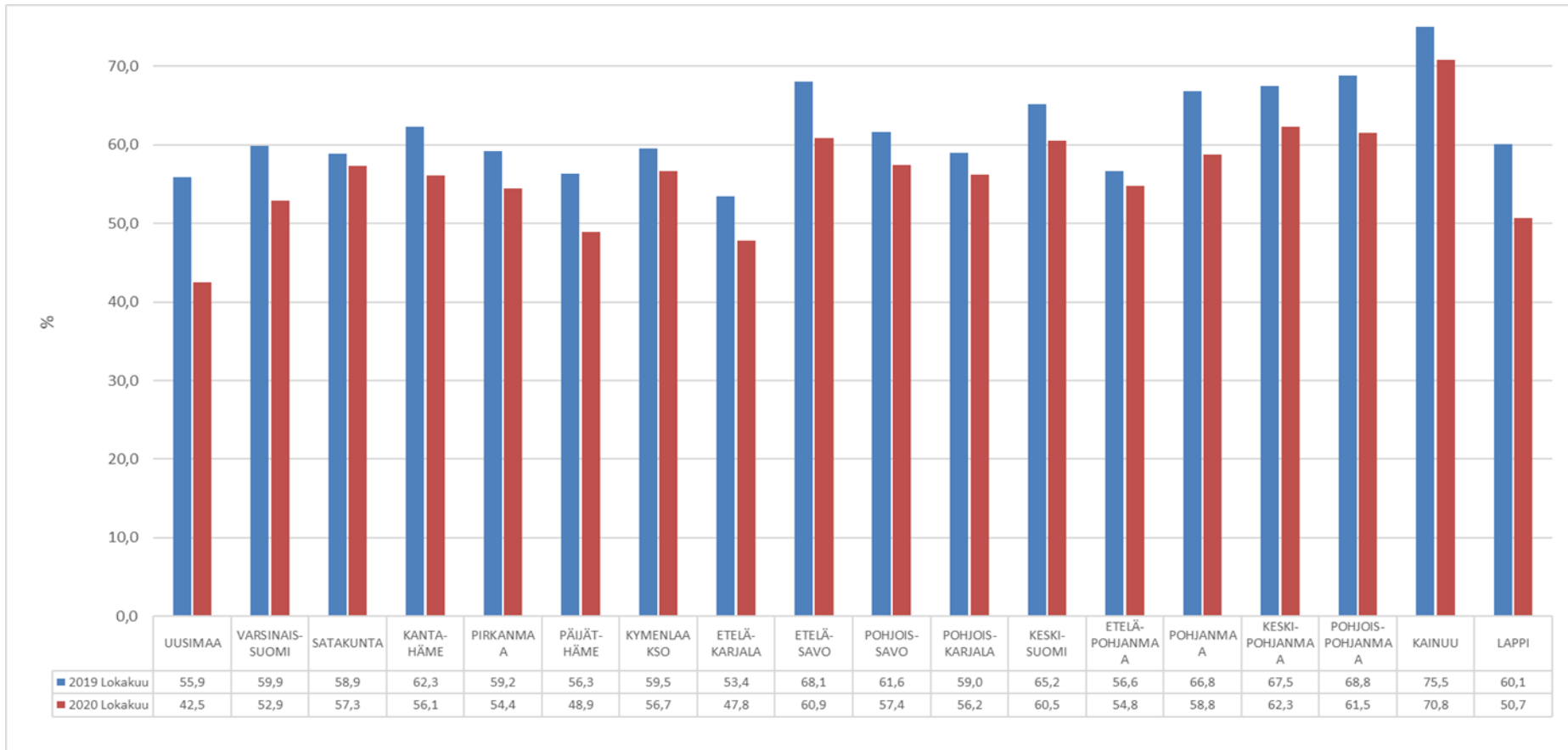


Palveluissa kuukauden lopussa Hämeessä, ulkomaalaiset

	Lokakuu 2020	Lokakuu 2019
Ulkomaalaisia palveluissa yhteensä	1 620	1 793
- Työvoimakoulutuksessa	512	603
- Valmennuksessa	7	...
- - <i>Työnhakuvalmennus</i>
- - <i>Uravalmennus</i>
- Työllistettynä/työharj.	65	82
- - <i>Palkkatuki ja valtiolle työllistäminen</i>	55	71
- - <i>Starttiraha</i>	10	11
- - <i>Muu työllistäminen</i>	0	0
- Kokeilussa	78	101
- - <i>Työkokeilu</i>	77	100
- - <i>Koulutuskokeilu</i>
- Vuorotteluvapaasijaiset	0	...
- Kuntouttava työtoiminta	85	100
- Omaehtoinen opiskelu	873	901



Ulkomaalaisten aktivointiasteen vuosimuutos maakunnittain kuukauden lopussa





Ulkomaalaisten yhteenvetotaulukko

- [Linkki Työllisyyskatsauksen Ulkomaalaisten yhteenvetotaulukkoon](#), ELY-keskusalueet ja koko maa