



Elinkeino-, liikenne- ja ympäristökeskus  
Närings-, trafik- och miljöcentralen  
Centre for Economic Development, Transport and the Environment

# Nuorisotyöttömyyden seuranta Uudenmaan ELY-keskuksen alueella

Tammikuu 2020

Uudenmaan ELY-keskus



## Nuoret työttömät työnhakijat kuukauden lopussa Uudellamaalla

	2019 Tammikuu	2019 Joulukuu	2020 Tammikuu	Vuosimuutos (%)
Alle 25-v.	6 647	6 683	6 525	-1,8 %
- Alle 20-v.	1 122	1 277	1 141	1,7 %
25-29-v.	7 774	7 399	7 444	-4,2 %
<b><u>Kaikki alle 30-v.</u></b>	14 421	14 082	13 969	-3,1 %
20-29-v. ilman peruskoulun jälk. tutkintoa	4 390	4 159	4 045	-7,9 %



Elinkeino-, liikenne- ja ympäristökeskus  
Närings-, trafik- och miljöcentralen  
Centre for Economic Development, Transport and the Environment

# Alle 25-vuotiaat työttömät työnhakijat





## Alle 25-v. työttömät työnhakijat Uudenmaan alueen kunnissa sekä vuosimuutos (%) kuukauden lopussa

Alue	2019 Tammikuu	2019 Joulukuu	2020 Tammikuu	Vuosimuutos (%)
KOKO MAA	31 917	32 802	30 763	-3,6 %
02 UUSIMAA	6 647	6 683	6 525	-1,8 %
Helsingin seutukunta	2019 Tammikuu	2019 Joulukuu	2020 Tammikuu	Vuosimuutos (%)
ESPOO	932	922	915	-1,8 %
HELSINKI	2 353	2 301	2 231	-5,2 %
HYVINKÄÄ	249	275	273	9,6 %
JÄRVENPÄÄ	241	230	239	-0,8 %
KARKKILA	36	52	55	52,8 %
KAUNIAINEN	20	6	10	-50,0 %
KERAVA	225	219	213	-5,3 %
KIRKKONUMMI	155	143	125	-19,4 %
LOHJA	227	266	248	9,3 %
MÄNTSÄLÄ	68	74	69	1,5 %
NURMIJÄRVI	162	160	154	-4,9 %
PORNAINEN	16	22	21	31,3 %
SIPOO	76	93	80	5,3 %
SIUNTIO	8	6	9	12,5 %
TUUSULA	111	114	111	0,0 %
VANTAA	1 107	1 171	1 143	3,3 %
VIHTI	134	137	140	4,5 %

Raaseporin seutukunta	2019 Tammikuu	2019 Joulukuu	2020 Tammikuu	Vuosimuutos (%)
HANKO	35	34	38	8,6 %
INKOO	9	9	10	11,1 %
RAASEPORI	103	102	114	10,7 %
Porvoon seutukunta	2019 Tammikuu	2019 Joulukuu	2020 Tammikuu	Vuosimuutos (%)
ASKOLA	15	23	24	60,0 %
MYRSKYLÄ	12	5	7	-41,7 %
PORVOO	283	245	215	-24,0 %
PUKKILA	5	10	8	60,0 %
Loviisan seutukunta	2019 Tammikuu	2019 Joulukuu	2020 Tammikuu	Vuosimuutos (%)
LAPINJÄRVI	8	6	5	-37,5 %
LOVIISA	57	58	68	19,3 %
Muut alueet	2019 Tammikuu	2019 Joulukuu	2020 Tammikuu	Vuosimuutos (%)
PK-seudun kunnat	4 412	4 400	4 299	-2,6 %

... = tieto on salassapitosäännön alainen



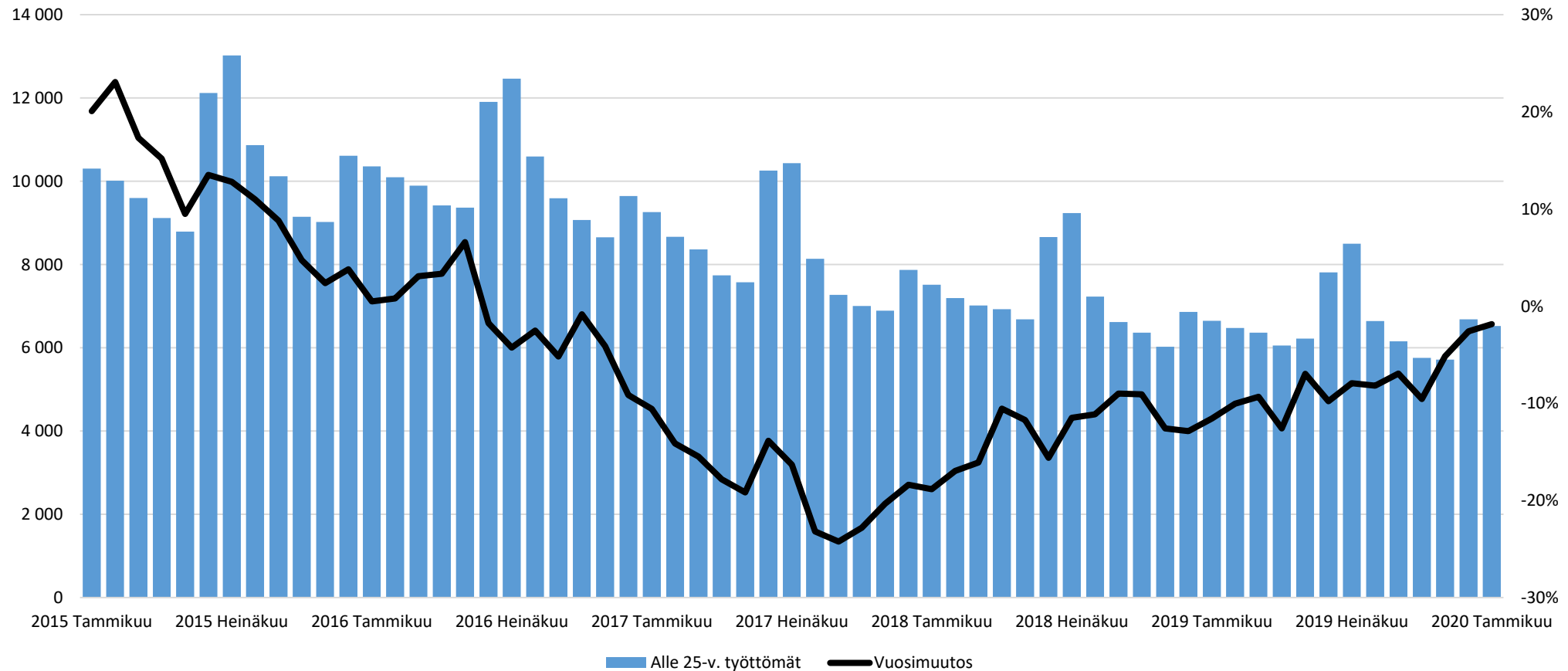
## Alle 25-vuotiaiden työttömien työnhakijoiden osuus (%) alle 25-vuotiaasta työvoimasta Uudenmaan alueen kunnissa

Alue	2019 Tammikuu	2020 Tammikuu	Vuosimuutos (%-yksikköä)
KOKO MAA	12,1	11,6	-0,5
02 UUSIMAA	8,0	7,8	-0,2
Helsingin seutukunta	2019 Tammikuu	2020 Tammikuu	Vuosimuutos (%-yksikköä)
ESPOO	6,8	6,7	-0,1
HELSINKI	6,7	6,4	-0,3
HYVINKÄÄ	10,4	11,4	1,0
JÄRVENPÄÄ	10,3	10,2	-0,1
KARKKILA	11,3	17,2	5,9
KAUNIAINEN	4,6	2,3	-2,3
KERAVA	11,5	10,9	-0,6
KIRKKONUMMI	10,0	8,1	-1,9
LOHJA	11,8	12,9	1,1
MÄNTSÄLÄ	8,2	8,3	0,1
NURMIJÄRVI	9,4	8,9	-0,5
PORNAINEN	7,4	9,7	2,3
SIPOO	8,6	9,0	0,4
SIUNTIO	4,2	4,7	0,5
TUUSULA	7,6	7,6	0,0
VANTAA	8,8	9,0	0,2
VIHTI	11,5	12,0	0,5

Raaseporin seutukunta	2019 Tammikuu	2020 Tammikuu	Vuosimuutos (%-yksikköä)
HANKO	13,5	14,7	1,2
INKOO	5,4	6,0	0,6
RAASEPORI	9,6	10,6	1,0
Porvoon seutukunta	2019 Tammikuu	2020 Tammikuu	Vuosimuutos (%-yksikköä)
ASKOLA	8,3	13,3	5,0
MYRSKYLÄ	15,2	8,9	-6,3
PORVOO	11,7	8,9	-2,8
PUKKILA	5,5	8,8	3,3
Loviisan seutukunta	2019 Tammikuu	2020 Tammikuu	Vuosimuutos (%-yksikköä)
LAPINJÄRVI	8,5	5,3	-3,2
LOVIISA	11,4	13,6	2,2

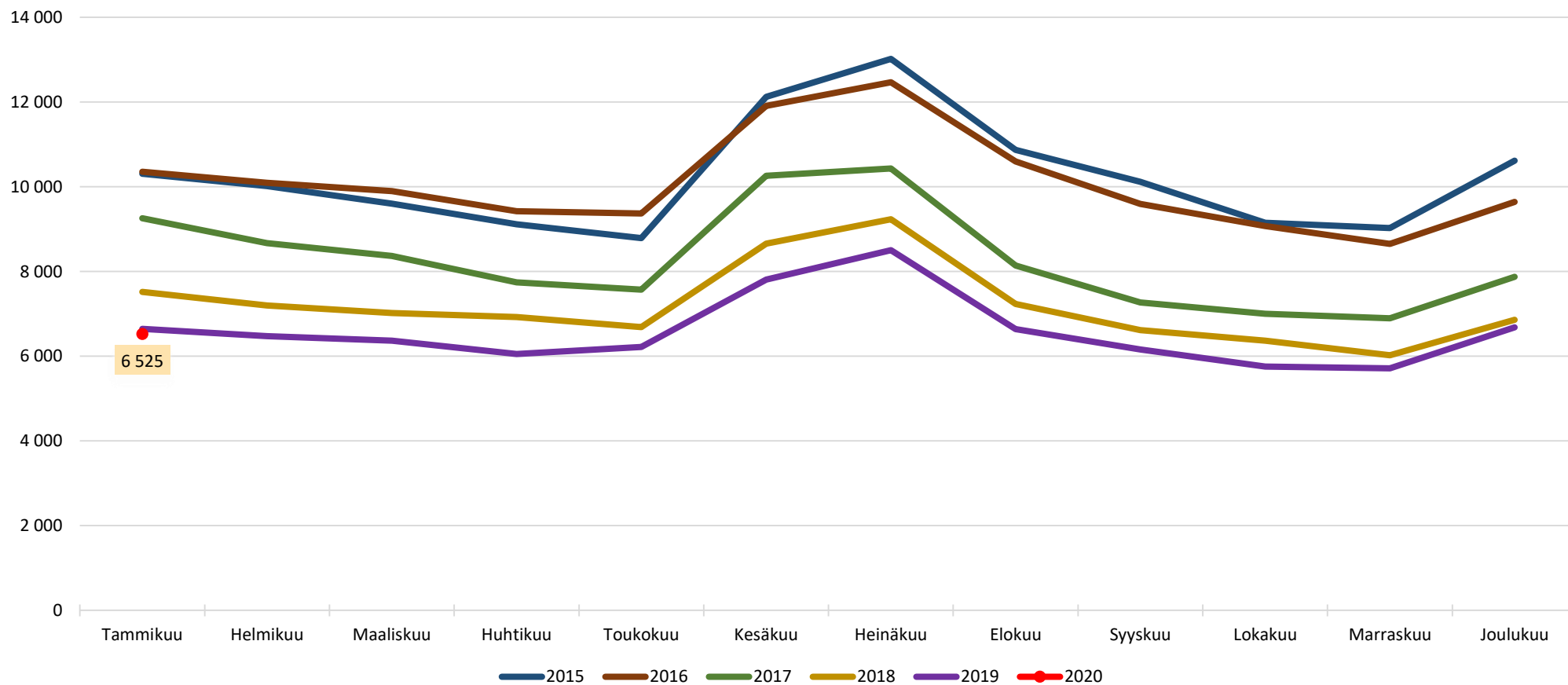


## Alle 25 -vuotiaat työttömät työnhakijat Uudellamaalla kuukauden lopussa ja työttömyyden vuosimuutos (%)



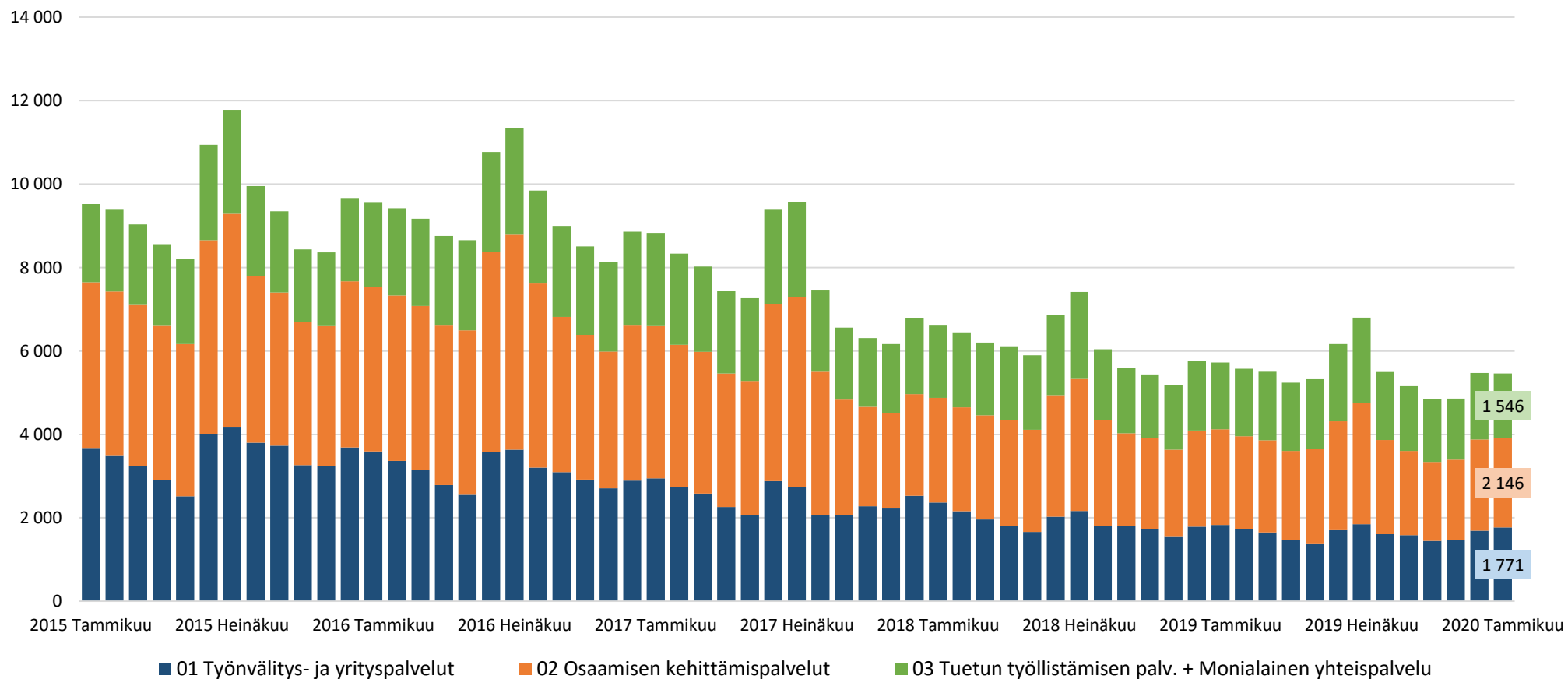


## Alle 25-v. työttömät työnhakijat kuukauden lopussa Uudellamaalla





## Alle 25-v. työttömät työnhakijat TE-toimiston palvelulinjan mukaan kuukauden lopussa Uudellamaalla







## Palveluissa olevat alle 25-vuotiaat työnhakijat Uudellamaalla kuukauden lopussa

	Aktivointiaste	Työttömiä työnhakijoita	Palveluissa yhteensä	Työvoima-koulutuksessa	Valmennuksessa	Työllistettynä	Kokeilussa	Vuorottelu-vapaasijaiset	Kuntouttava työtoiminta	Omaehtoinen opiskelu
2020 Tammi	36,1	6 525	3 686	447	9	523	534	114	379	1 680
2019 Joulukuu	34,8	6 683	3 564	441	16	527	443	109	348	1 680
2019 Marraskuu	41,0	5 715	3 967	518	12	556	601	122	423	1 735
2019 Lokakuu	40,9	5 758	3 978	530	11	562	598	122	421	1 734
2019 Syyskuu	38,3	6 158	3 819	494	14	570	536	129	398	1 678
2019 Elokuu	34,4	6 641	3 481	436	19	560	453	127	348	1 538
2019 Heinäkuu	26,4	8 502	3 048	393	21	574	485	107	355	1 113
2019 Kesäkuu	29,7	7 811	3 294	438	16	586	636	118	402	1 098
2019 Toukokuu	38,4	6 221	3 870	486	19	576	714	107	448	1 520
2019 Huhtikuu	41,0	6 054	4 200	496	13	587	696	95	475	1 838
2019 Maaliskuu	39,5	6 365	4 162	490	17	583	696	97	456	1 823
2019 Helmikuu	38,7	6 475	4 087	477	16	574	690	98	417	1 815
2019 Tammi	36,9	6 647	3 894	404	16	575	645	92	387	1 775
<b>Vuosi</b>	<b>-0,8</b>	<b>-122</b>	<b>-208</b>	<b>43</b>	<b>-7</b>	<b>-52</b>	<b>-111</b>	<b>22</b>	<b>-8</b>	<b>-95</b>



## Alle 25-v. aktivointiaste (%) kuukauden lopussa Uudenmaan alueen kunnissa

Alue	2019 Tammikuu	2020 Tammikuu	Vuosi- muutos (%-yksikköä)
KOKO MAA	32,2	31,6	-0,6
02 UUSIMAA	36,9	36,1	-0,8
Helsingin seutukunta	2019 Tammikuu	2020 Tammikuu	Vuosi- muutos (%-yksikköä)
ESPOO	41,6	42,6	1,0
HELSINKI	36,6	35,9	-0,7
HYVINKÄÄ	41,0	34,8	-6,2
JÄRVENPÄÄ	37,6	37,8	0,2
KARKKILA	49,3	40,9	-8,4
KAUNIAINEN	52,4	69,7	17,3
KERAVA	34,2	30,4	-3,8
KIRKKONUMMI	31,1	35,9	4,8
LOHJA	35,3	31,7	-3,6
MÄNTSÄLÄ	35,2	33,7	-1,5
NURMIJÄRVI	32,2	28,7	-3,5
PORNAINEN	20,0	12,5	-7,5
SIPOO	39,7	35,5	-4,2
SIUNTIO	50,0	30,8	-19,2
TUUSULA	32,7	26,5	-6,2
VANTAA	37,4	36,1	-1,3
VIHTI	21,2	27,5	6,3

Raaseporin seutukunta	2019 Tammikuu	2020 Tammikuu	Vuosi- muutos (%-yksikköä)
HANKO	37,5	26,9	-10,6
INKOO	40,0	23,1	-16,9
RAASEPORI	33,5	32,5	-1,0
Porvoon seutukunta	2019 Tammikuu	2020 Tammikuu	Vuosi- muutos (%-yksikköä)
ASKOLA	31,8	14,3	-17,5
MYRSKYLÄ	20,0	30,0	10,0
PORVOO	32,9	37,7	4,8
PUKKILA	37,5	27,3	-10,2
Loviisan seutukunta	2019 Tammikuu	2020 Tammikuu	Vuosi- muutos (%-yksikköä)
LAPINJÄRVI	20,0	28,6	8,6
LOVIISA	29,6	26,9	-2,7



# 25-29-vuotiaat työttömät työnhakijat





## 25-29-vuotiaat työttömät työnhakijat Uudenmaan alueen kunnissa sekä vuosimuutos (%) kuukauden lopussa

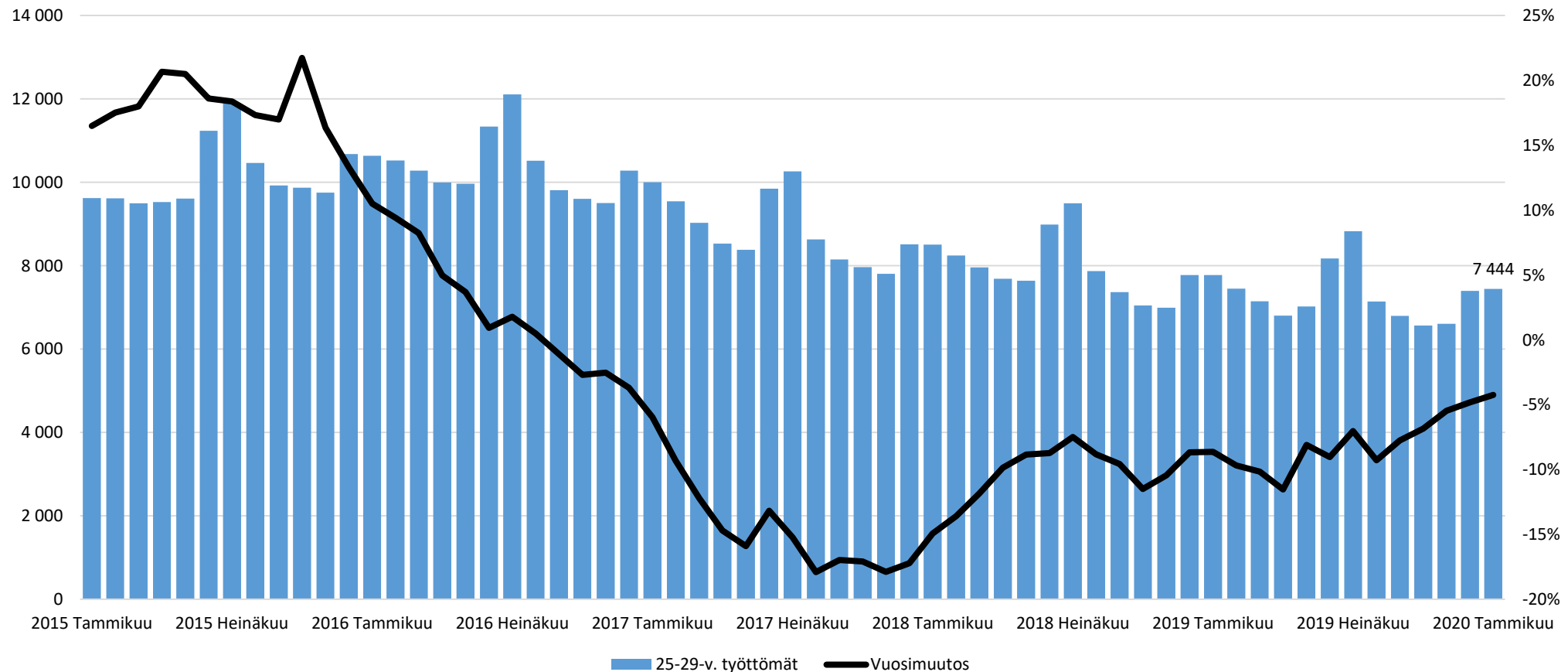
Alue	2019 Tammikuu	2019 Joulukuu	2020 Tammikuu	Vuosimuutos (%)
KOKO MAA	27 479	27 560	27 343	-0,5 %
02 UUSIMAA	7 774	7 399	7 444	-4,2 %
Helsingin seutukunta	2019 Tammikuu	2019 Joulukuu	2020 Tammikuu	Vuosimuutos (%)
ESPOO	1 176	1 059	1 116	-5,1 %
HELSINKI	3 560	3 273	3 221	-9,5 %
HYVINKÄÄ	214	198	199	-7,0 %
JÄRVENPÄÄ	219	208	201	-8,2 %
KARKKILA	31	33	31	0,0 %
KAUNIAINEN	13	15	12	-7,7 %
KERAVA	234	238	241	3,0 %
KIRKKONUMMI	132	115	113	-14,4 %
LOHJA	148	179	183	23,6 %
MÄNTSÄLÄ	48	56	60	25,0 %
NURMIJÄRVI	122	110	111	-9,0 %
PORNAINEN	...	10	11	...
SIPOO	54	66	57	5,6 %
SIUNTIO	11	18	17	54,5 %
TUUSULA	83	104	94	13,3 %
VANTAA	1 222	1 210	1 264	3,4 %
VIHTI	82	87	87	6,1 %

Raaseporin seutukunta	2019 Tammikuu	2019 Joulukuu	2020 Tammikuu	Vuosimuutos (%)
HANKO	22	24	24	9,1 %
INKOO	13	9	9	-30,8 %
RAASEPORI	102	96	92	-9,8 %
Porvoon seutukunta	2019 Tammikuu	2019 Joulukuu	2020 Tammikuu	Vuosimuutos (%)
ASKOLA	15	8	10	-33,3 %
MYRSKYLÄ	7	9	9	28,6 %
PORVOO	201	211	219	9,0 %
PUKKILA	5	7	7	40,0 %
Loviisan seutukunta	2019 Tammikuu	2019 Joulukuu	2020 Tammikuu	Vuosimuutos (%)
LAPINJÄRVI	5	...	...	...
LOVIISA	51	52	53	3,9 %
Muut alueet	2019 Tammikuu	2019 Joulukuu	2020 Tammikuu	Vuosimuutos (%)
PK-seudun kunnat	5 971	5 557	5 613	-6,0 %

... = tieto on salassapitosäännön alainen

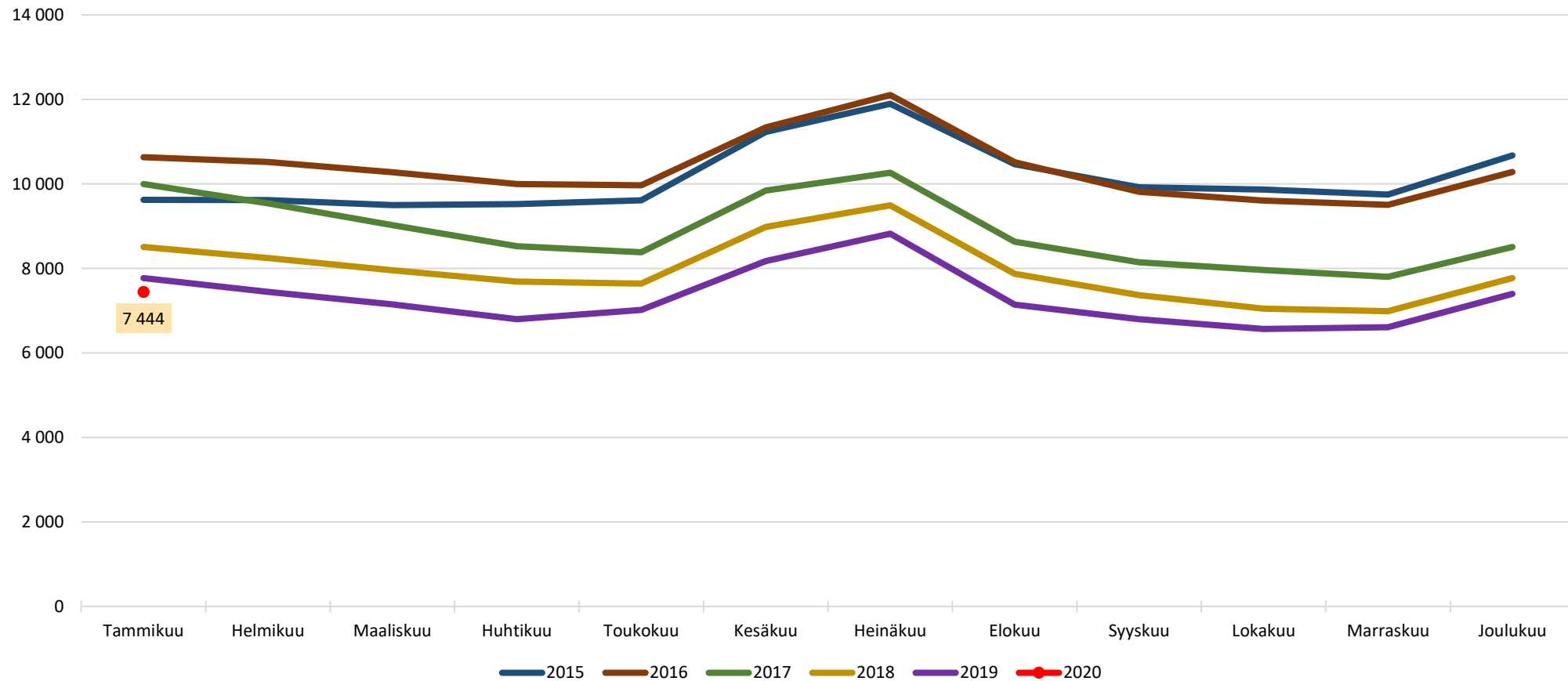


## 25-29-vuotiaat työttömät työnhakijat Uudellamaalla kuukauden lopussa ja työttömyyden vuosimuutos (%)



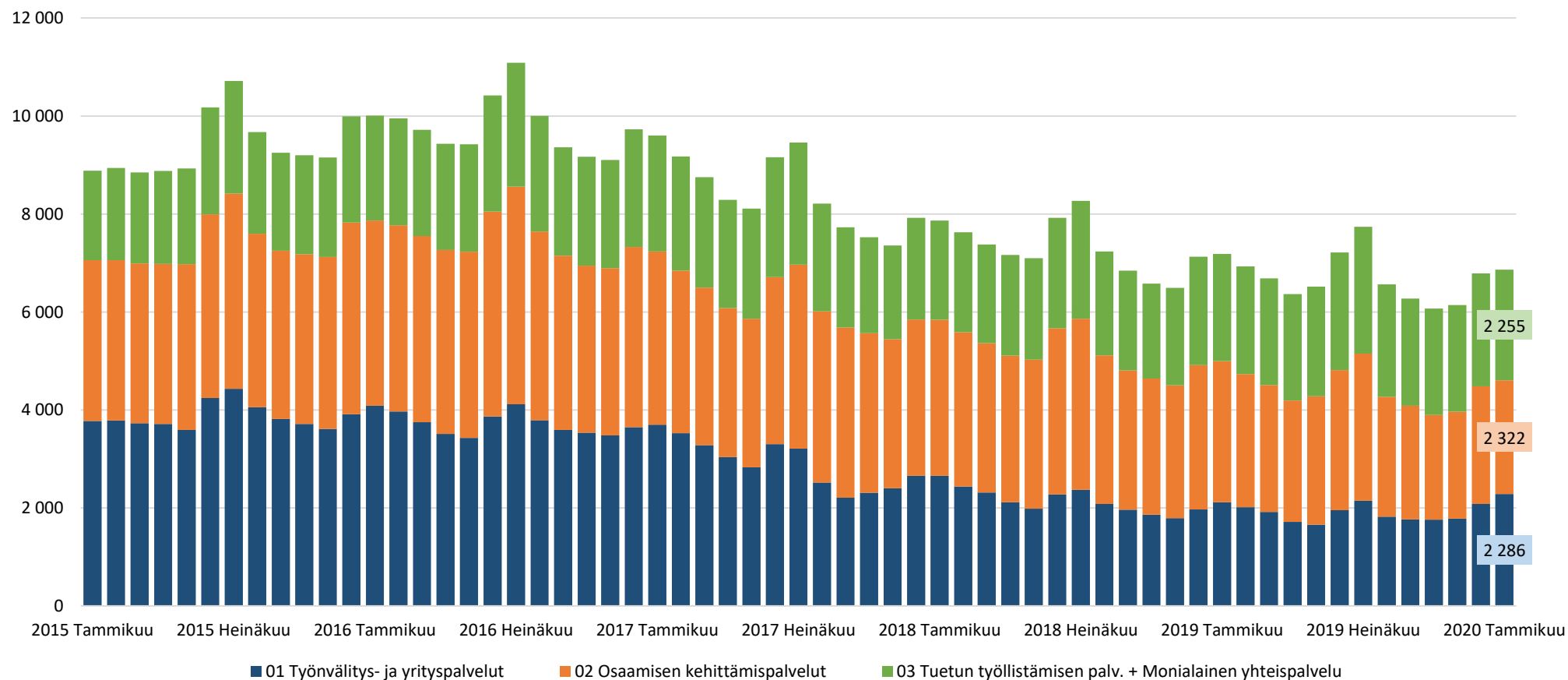


## 25-29-vuotiaat työttömät työnhakijat kuukauden lopussa Uudellamaalla





## 25-29-vuotiaat työttömät työnhakijat TE-toimiston palvelulinjan mukaan kuukauden lopussa Uudellamaalla





## Palveluissa olevat 25-29-vuotiaat työnhakijat Uudellamaalla kuukauden lopussa

	Aktivointiaste	Työttömiä työnhakijoita	Palveluissa yhteensä	Työvoima-koulutuksessa	Valmennuksessa	Työllistettynä	Kokeilussa	Vuorottelu-vapaasijaiset	Kuntouttava työtoiminta	Omaehtoinen opiskelu
2020 Tammi	41,4	7 444	5 267	943	13	760	418	82	372	2 679
2019 Joulukuu	40,5	7 399	5 044	908	16	755	339	87	349	2 590
2019 Marraskuu	45,6	6 609	5 538	988	16	794	456	98	387	2 799
2019 Lokakuu	45,8	6 567	5 552	1 011	21	802	450	99	382	2 787
2019 Syyskuu	44,1	6 799	5 357	922	19	804	424	105	357	2 726
2019 Elokuu	41,7	7 142	5 116	874	23	826	367	109	332	2 585
2019 Heinäkuu	33,8	8 827	4 498	785	16	815	315	100	342	2 125
2019 Kesäkuu	36,9	8 175	4 782	861	17	837	396	115	378	2 178
2019 Toukokuu	43,4	7 022	5 386	945	22	828	451	108	431	2 601
2019 Huhtikuu	45,6	6 801	5 710	1 001	18	817	462	92	454	2 866
2019 Maaliskuu	44,4	7 150	5 699	981	21	784	471	77	455	2 910
2019 Helmikuu	42,5	7 448	5 512	894	21	792	459	72	432	2 842
2019 Tammi	41,0	7 774	5 395	852	23	797	443	81	405	2 794
<b>Vuosi</b>	<b>0,4</b>	<b>-330</b>	<b>-128</b>	<b>91</b>	<b>-10</b>	<b>-37</b>	<b>-25</b>	<b>1</b>	<b>-33</b>	<b>-115</b>





## 25-29-vuotiaiden aktivointiaste (%) kuukauden lopussa Uudenmaan alueen kunnissa

Alue	2019 Tammikuu	2020 Tammikuu	Vuosimuutos (%-yksikköä)
KOKO MAA	41,8	40,3	-1,5
02 UUSIMAA	41,0	41,4	0,4
Helsingin seutukunta	2019 Tammikuu	2020 Tammikuu	Vuosimuutos (%-yksikköä)
ESPOO	42,5	44,8	2,3
HELSINKI	41,0	42,7	1,7
HYVINKÄÄ	48,7	46,8	-1,9
JÄRVENPÄÄ	34,0	34,5	0,5
KARKKILA	50,8	43,6	-7,2
KAUNIAINEN	51,9	53,8	1,9
KERAVA	34,3	36,2	1,9
KIRKKONUMMI	44,8	47,2	2,4
LOHJA	42,6	37,1	-5,5
MÄNTSÄLÄ	47,8	26,8	-21,0
NURMIJÄRVI	33,3	29,7	-3,6
PORNAINEN	60,0	26,7	-33,3
SIPOO	34,1	30,5	-3,6
SIUNTIO	31,3	19,0	-12,3
TUUSULA	32,5	33,3	0,8
VANTAA	40,2	39,7	-0,5
VIHTI	46,8	39,6	-7,2

Raaseporin seutukunta	2019 Tammikuu	2020 Tammikuu	Vuosimuutos (%-yksikköä)
HANKO	38,9	41,5	2,6
INKOO	38,1	30,8	-7,3
RAASEPORI	43,0	45,9	2,9
Porvoon seutukunta	2019 Tammikuu	2020 Tammikuu	Vuosimuutos (%-yksikköä)
ASKOLA	28,6	23,1	-5,5
MYRSKYLÄ	22,2	43,8	21,6
PORVOO	39,8	34,8	-5,0
PUKKILA	37,5	41,7	4,2
Loviisan seutukunta	2019 Tammikuu	2020 Tammikuu	Vuosimuutos (%-yksikköä)
LAPINJÄRVI	16,7	57,1	40,4
LOVIISA	35,4	31,2	-4,2



20-29-v. ilman  
peruskoulunjälkeistä tutkintoa  
olevat työttömät  
työnhakijat





## Ilman peruskoulun jälkeistä tutkintoa olevat 20-29 vuotiaat työttömät työnhakijat Uudenmaan alueen kunnissa

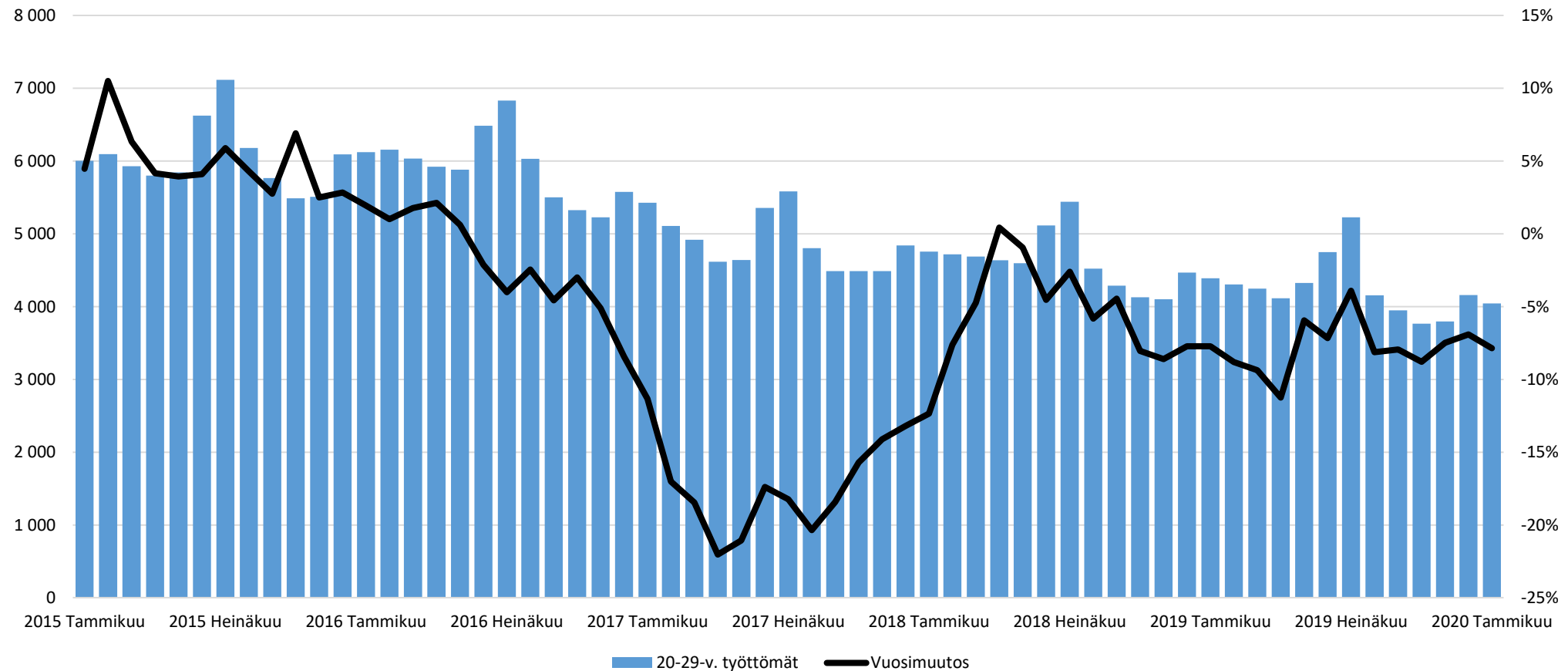
Alue	2019 Tammikuu	2019 Joulukuu	2020 Tammikuu	Vuosimuutos (%)
KOKO MAA	13 629	13 429	13 019	-4,5 %
02 UUSIMAA	4 390	4 159	4 045	-7,9 %
Helsingin seutukunta	2019 Tammikuu	2019 Joulukuu	2020 Tammikuu	Vuosimuutos (%)
ESPOO	649	590	568	-12,5 %
HELSINKI	1 777	1 636	1 550	-12,8 %
HYVINKÄÄ	149	138	132	-11,4 %
JÄRVENPÄÄ	132	122	128	-3,0 %
KARKKILA	15	22	18	20,0 %
KAUNIAINEN	8	5	6	-25,0 %
KERAVA	144	148	156	8,3 %
KIRKKONUMMI	87	77	64	-26,4 %
LOHJA	82	131	117	42,7 %
MÄNTSÄLÄ	26	28	34	30,8 %
NURMIJÄRVI	75	65	64	-14,7 %
PORNAINEN	...	...	...	...
SIPOO	39	34	32	-17,9 %
SIUNTIO	6	7	6	0,0 %
TUUSULA	50	55	51	2,0 %
VANTAA	760	762	770	1,3 %
VIHTI	59	53	54	-8,5 %

Raaseporin seutukunta	2019 Tammikuu	2019 Joulukuu	2020 Tammikuu	Vuosimuutos (%)
HANKO	22	18	22	0,0 %
INKOO	6	...	...	...
RAASEPORI	74	65	66	-10,8 %
Porvoon seutukunta	2019 Tammikuu	2019 Joulukuu	2020 Tammikuu	Vuosimuutos (%)
ASKOLA	6	10	10	66,7 %
MYRSKYLÄ	8	8	10	25,0 %
PORVOO	163	135	138	-15,3 %
PUKKILA	...	...	...	...
Loviisan seutukunta	2019 Tammikuu	2019 Joulukuu	2020 Tammikuu	Vuosimuutos (%)
LAPINJÄRVI	7	5	...	...
LOVIISA	6	...	...	...
Muut alueet	2019 Tammikuu	2019 Joulukuu	2020 Tammikuu	Vuosimuutos (%)
PK-seudun kunnat	3 194	2 993	2 894	-9,4 %

... = tieto on salassapitosäännön alainen

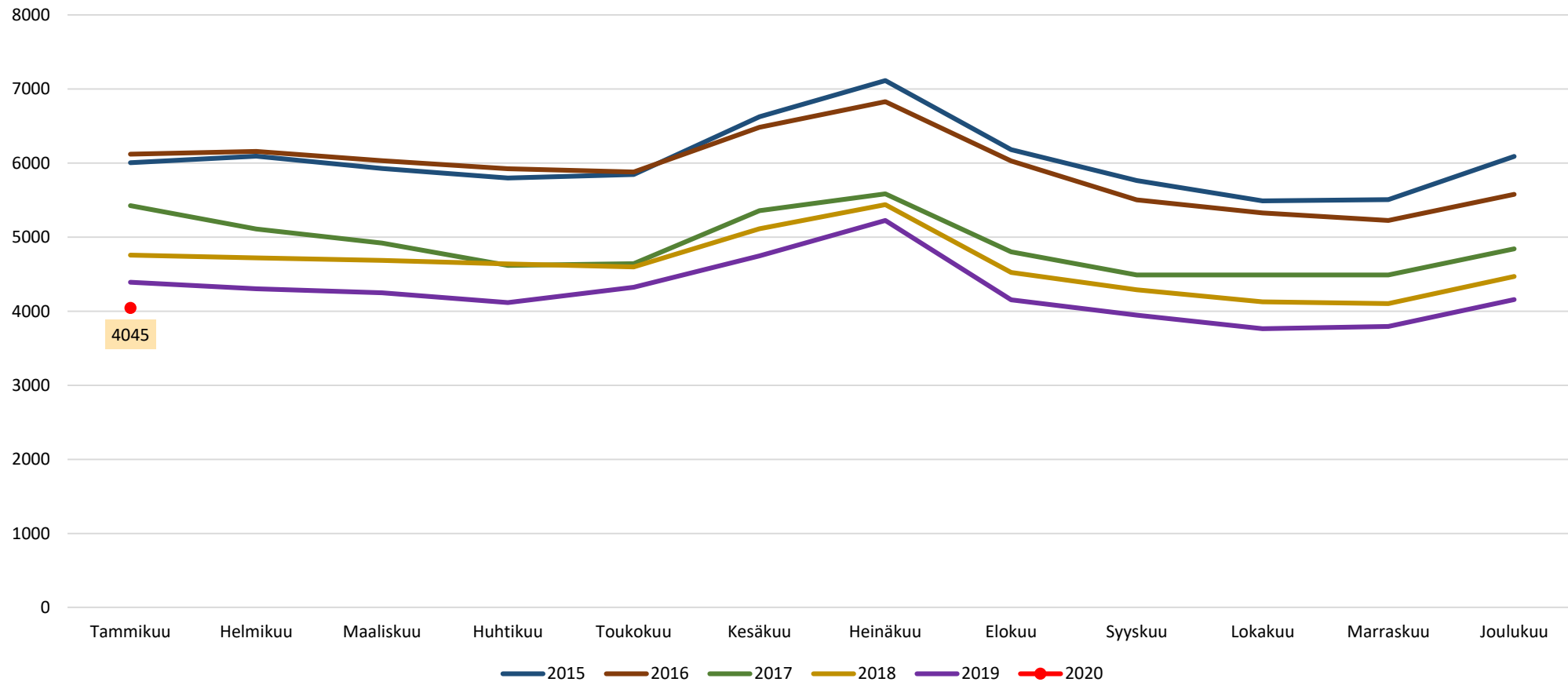


## Ilman peruskoulun jälkeistä tutkintoa olevat 20-29-v. työttömät kuukauden lopussa Uudellamaalla



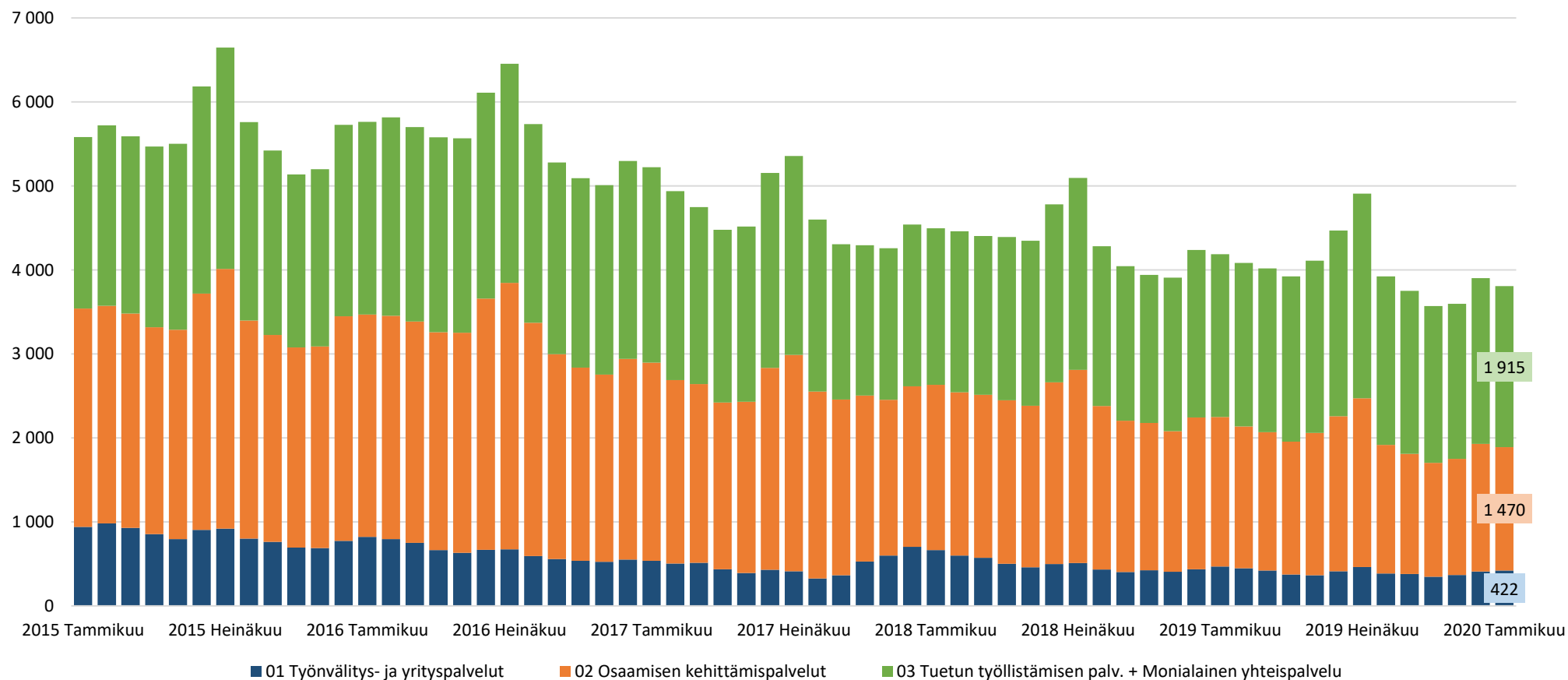


## Ilman peruskoulun jälkeistä tutkintoa olevat 20-29-v. työttömät Uudellamaalla





## Ilman peruskoulun jälkeistä tutkintoa olevat 20-29-v. työttömät TE-toimiston palvelulinjan mukaan Uudellamaalla





Lisätietoa ja kuntakohtaisia tilastoja:

Uudenmaan ELY-keskus  
[tutkimus.uusimaa\(at\)ely-keskus.fi](mailto:tutkimus.uusimaa(at)ely-keskus.fi)

