



Elinkeino-, liikenne- ja ympäristökeskus
Närings-, trafik- och miljöcentralen
Centre for Economic Development, Transport and the Environment

Nuorisotyöttömyyden seuranta Uudenmaan ELY-keskuksen alueella

Kesäkuu 2020

Uudenmaan ELY-keskus



Nuoret työttömät työnhakijat kuukauden lopussa Uudellamaalla

	2019 Kesäkuu	2020 Toukokuu	2020 Kesäkuu	Vuosi muutos (%)
Alle 25-v.	7 811	17 381	17 469	123,6 %
- Alle 20-v.	1 811	2 925	3 654	101,8 %
25-29-v.	8 175	18 448	17 383	112,6 %
<u>Kaikki</u> alle 30-v.	15 986	35 829	34 852	118,0 %
20-29-v. ilman peruskoulun jälk. tutkintoa	4 748	7 767	7 777	63,8 %



Alle 25-vuotiaat työttömät työnhakijat





Alle 25-v. työttömät työnhakijat Uudenmaan alueen kunnissa sekä vuosimuutos (%) kuukauden lopussa

Alue	2019 Kesäkuu	2020 Toukokuu	2020 Kesäkuu	Vuosimuutos (%)
KOKO MAA	35 232	56 374	58 867	67,1 %
02 UUSIMAA	7 811	17 381	17 469	123,6 %
Helsingin seutukunta	2019 Kesäkuu	2020 Toukokuu	2020 Kesäkuu	Vuosimuutos (%)
ESPOO	1 184	2 658	2 638	122,8 %
HELSINKI	2 767	7 274	7 136	157,9 %
HYVINKÄÄ	312	508	537	72,1 %
JÄRVENPÄÄ	275	490	523	90,2 %
KARKKILA	39	62	71	82,1 %
KAUNIAINEN	23	55	66	187,0 %
KERAVA	278	413	435	56,5 %
KIRKKONUMMI	162	285	306	88,9 %
LOHJA	249	400	411	65,1 %
MÄNTSÄLÄ	66	158	161	143,9 %
NURMIJÄRVI	168	328	367	118,5 %
PORNAINEN	16	34	36	125,0 %
SIPOO	93	154	172	84,9 %
SIUNTIO	20	27	33	65,0 %
TUUSULA	146	295	306	109,6 %
VANTAA	1 347	3 181	3 145	133,5 %
VIHTI	147	200	237	61,2 %

Raaseporin seutukunta	2019 Kesäkuu	2020 Toukokuu	2020 Kesäkuu	Vuosimuutos (%)
HANKO	36	61	56	55,6 %
INKOO	11	20	19	72,7 %
RAASEPORI	118	176	182	54,2 %
Porvoon seutukunta	2019 Kesäkuu	2020 Toukokuu	2020 Kesäkuu	Vuosimuutos (%)
ASKOLA	19	30	33	73,7 %
MYRSKYLÄ	13	9	10	-23,1 %
PORVOO	244	439	459	88,1 %
PUKKILA	6	10	15	150,0 %
Loviisan seutukunta	2019 Kesäkuu	2020 Toukokuu	2020 Kesäkuu	Vuosimuutos (%)
LAPINJÄRVI	8	14	15	87,5 %
LOVIISA	64	100	100	56,3 %
Muut alueet	2019 Kesäkuu	2020 Toukokuu	2020 Kesäkuu	Vuosimuutos (%)
PK-seudun kunnat	5 321	13 168	12 985	144,0 %

... = tieto on salassapitosäännön alainen



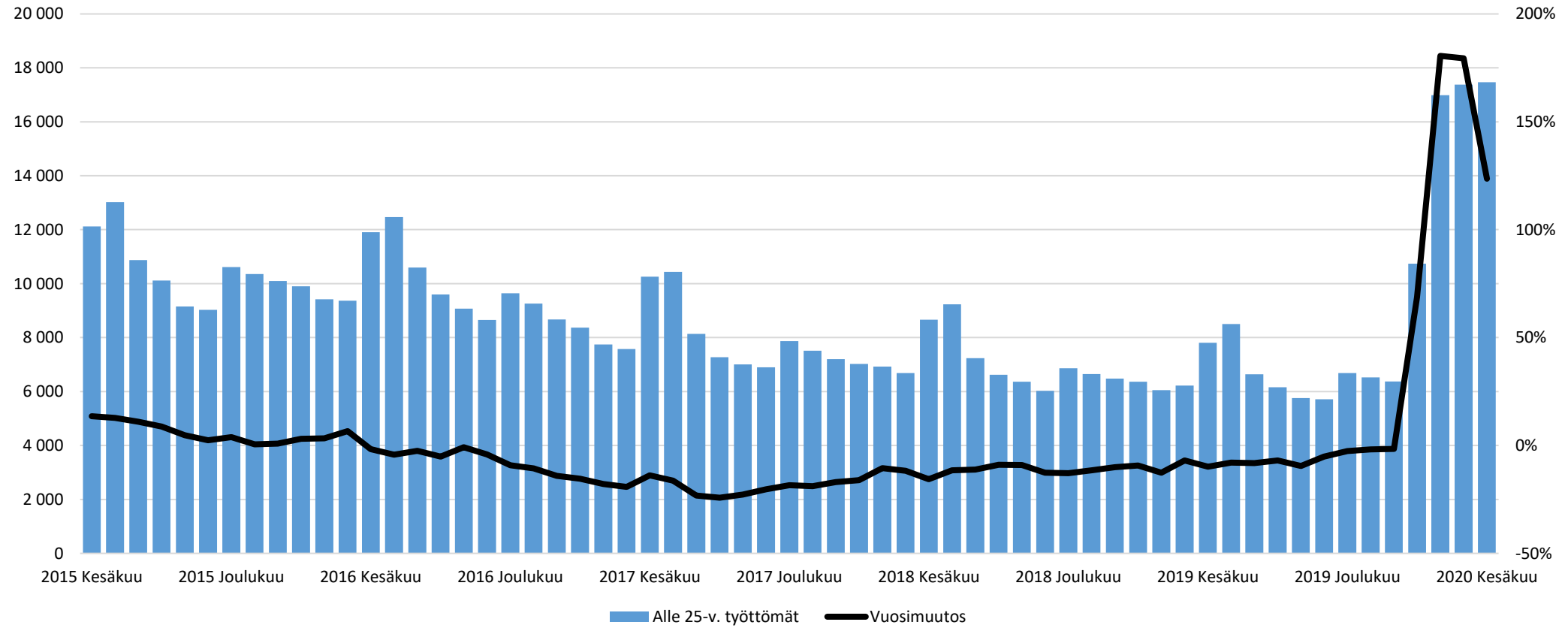
Alle 25-vuotiaiden työttömien työnhakijoiden osuus (%) alle 25-vuotiaasta työvoimasta Uudenmaan alueen kunnissa

Alue	2019 Kesäkuu	2020 Kesäkuu	Vuosi muutos (%-yksikköä)
KOKO MAA	13,3	22,5	9,2
02 UUSIMAA	9,3	21,0	11,7
Helsingin seutukunta	2019 Kesäkuu	2020 Kesäkuu	Vuosi muutos (%-yksikköä)
ESPOO	8,7	19,3	10,6
HELSINKI	7,9	20,7	12,8
HYVINKÄÄ	13,1	24,2	11,1
JÄRVENPÄÄ	11,7	22,1	10,4
KARKKILA	12,2	23,4	11,2
KAUNIAINEN	5,3	17,9	12,6
KERAVA	14,2	22,0	7,8
KIRKKONUMMI	10,5	19,8	9,3
LOHJA	12,9	22,9	10,0
MÄNTSÄLÄ	7,9	19,3	11,4
NURMIJÄRVI	9,7	20,2	10,5
PORNAINEN	7,4	19,1	11,7
SIPOO	10,5	18,3	7,8
SIUNTIO	10,5	16,9	6,4
TUUSULA	10,0	21,0	11,0
VANTAA	10,6	23,6	13,0
VIHTI	12,6	20,5	7,9

Raaseporin seutukunta	2019 Kesäkuu	2020 Kesäkuu	Vuosi muutos (%-yksikköä)
HANKO	13,9	20,8	6,9
INKOO	6,5	12,4	5,9
RAASEPORI	11,0	17,8	6,8
Porvoon seutukunta	2019 Kesäkuu	2020 Kesäkuu	Vuosi muutos (%-yksikköä)
ASKOLA	10,6	19,5	8,9
MYRSKYLÄ	16,5	13,2	-3,3
PORVOO	10,1	19,3	9,2
PUKKILA	6,6	19,7	13,1
Loviisan seutukunta	2019 Kesäkuu	2020 Kesäkuu	Vuosi muutos (%-yksikköä)
LAPINJÄRVI	8,5	17,0	8,5
LOVIISA	12,8	20,1	7,3

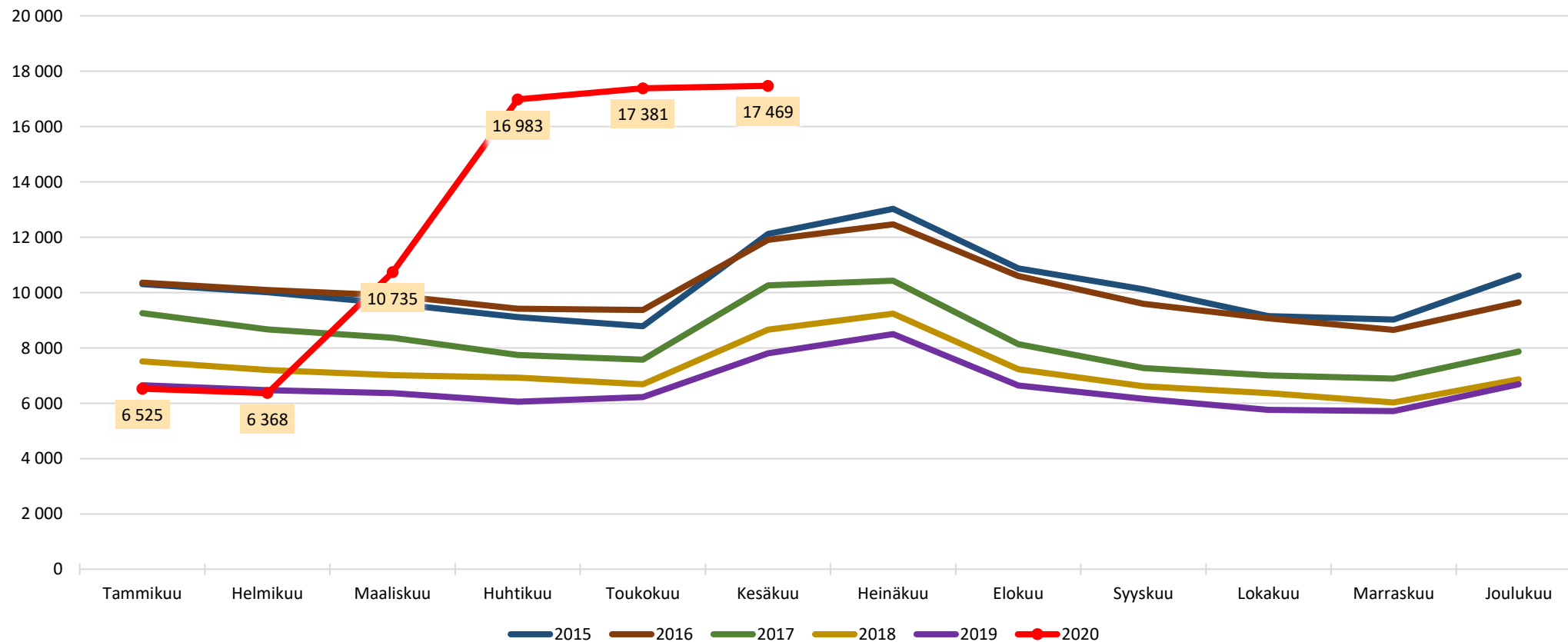


Alle 25 -vuotiaat työttömät työnhakijat Uudellamaalla kuukauden lopussa ja työttömyyden vuosimuutos (%)



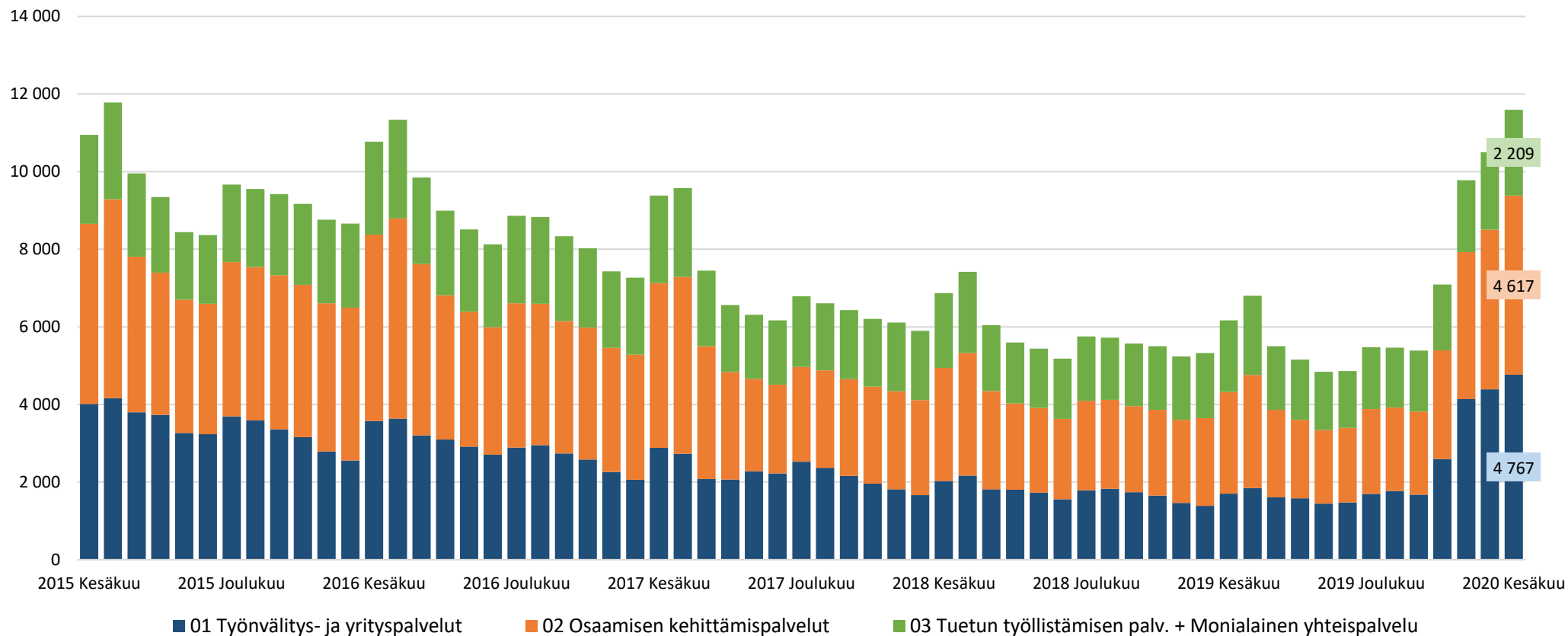


Alle 25-v. työttömät työnhakijat kuukauden lopussa Uudellamaalla





Alle 25-v. työttömät työnhakijat TE-toimiston palvelulinjan mukaan kuukauden lopussa Uudellamaalla





Palveluissa olevat alle 25-vuotiaat työnhakijat Uudellamaalla kuukauden lopussa

	Aktivointiaste	Työttömiä työnhakijoita	Palveluissa yhteensä	Työvoimakoulutuksessa	Valmennuksessa	Työllistettynä	Kokeilussa	Vuorotteluvapaasijaiset	Kuntouttava työtoiminta	Omaehtoinen opiskelu
2020 Kesäkuu	14,0	17 469	2 832	445	13	506	308	101	287	1 172
2020 Toukokuu	15,6	17 381	3 218	478	5	509	360	111	286	1 469
2020 Huhtikuu	17,3	16 983	3 563	494	5	532	444	99	310	1 679
2020 Maaliskuu	25,8	10 735	3 730	467	9	541	541	90	396	1 686
2020 Helmikuu	37,1	6 368	3 751	444	9	544	577	102	391	1 684
2020 Tammikuu	36,1	6 525	3 686	447	9	523	534	114	379	1 680
2019 Joulukuu	34,8	6 683	3 564	441	16	527	443	109	348	1 680
2019 Marraskuu	41,0	5 715	3 967	518	12	556	601	122	423	1 735
2019 Lokakuu	40,9	5 758	3 978	530	11	562	598	122	421	1 734
2019 Syyskuu	38,3	6 158	3 819	494	14	570	536	129	398	1 678
2019 Elokuu	34,4	6 641	3 481	436	19	560	453	127	348	1 538
2019 Heinäkuu	26,4	8 502	3 048	393	21	574	485	107	355	1 113
2019 Kesäkuu	29,7	7 811	3 294	438	16	586	636	118	402	1 098
Vuosi muutos	-15,7	9658	-462	7	-3	-80	-328	-17	-115	74



Alle 25-v. aktivointiaste (%) kuukauden lopussa Uudenmaan alueen kunnissa

Alue	2019 Kesäkuu	2020 Kesäkuu	Vuosi muutos (%-yksikköä)
KOKO MAA	27,9	16,3	-11,6
02 UUSIMAA	29,7	14,0	-15,7
Helsingin seutukunta	2019 Kesäkuu	2020 Kesäkuu	Vuosi muutos (%-yksikköä)
ESPOO	31,7	16,1	-15,6
HELSINKI	29,2	11,2	-18,0
HYVINKÄÄ	31,0	18,3	-12,7
JÄRVENPÄÄ	31,1	17,0	-14,1
KARKKILA	47,3	28,3	-19,0
KAUNIAINEN	46,5	19,5	-27,0
KERAVA	24,5	15,9	-8,6
KIRKKONUMMI	26,4	15,0	-11,4
LOHJA	30,4	18,1	-12,3
MÄNTSÄLÄ	34,0	17,0	-17,0
NURMIJÄRVI	28,5	14,7	-13,8
PORNAINEN	27,3	7,7	-19,6
SIPOO	22,5	18,1	-4,4
SIUNTIO	20,0	21,4	1,4
TUUSULA	22,8	9,2	-13,6
VANTAA	29,3	14,5	-14,8
VIHTI	24,6	14,4	-10,2

Raaseporin seutukunta	2019 Kesäkuu	2020 Kesäkuu	Vuosi muutos (%-yksikköä)
HANKO	34,5	16,4	-18,1
INKOO	26,7	5,0	-21,7
RAASEPORI	30,6	17,6	-13,0
Porvoon seutukunta	2019 Kesäkuu	2020 Kesäkuu	Vuosi muutos (%-yksikköä)
ASKOLA	32,1	15,4	-16,7
MYRSKYLÄ	7,1	9,1	2,0
PORVOO	34,4	16,8	-17,6
PUKKILA	50,0	28,6	-21,4
Loviisan seutukunta	2019 Kesäkuu	2020 Kesäkuu	Vuosi muutos (%-yksikköä)
LAPINJÄRVI	11,1	0,0	-11,1
LOVIISA	22,9	15,3	-7,6



25-29-vuotiaat työttömät työnhakijat





25-29-vuotiaat työttömät työnhakijat Uudenmaan alueen kunnissa sekä vuosimuutos (%) kuukauden lopussa

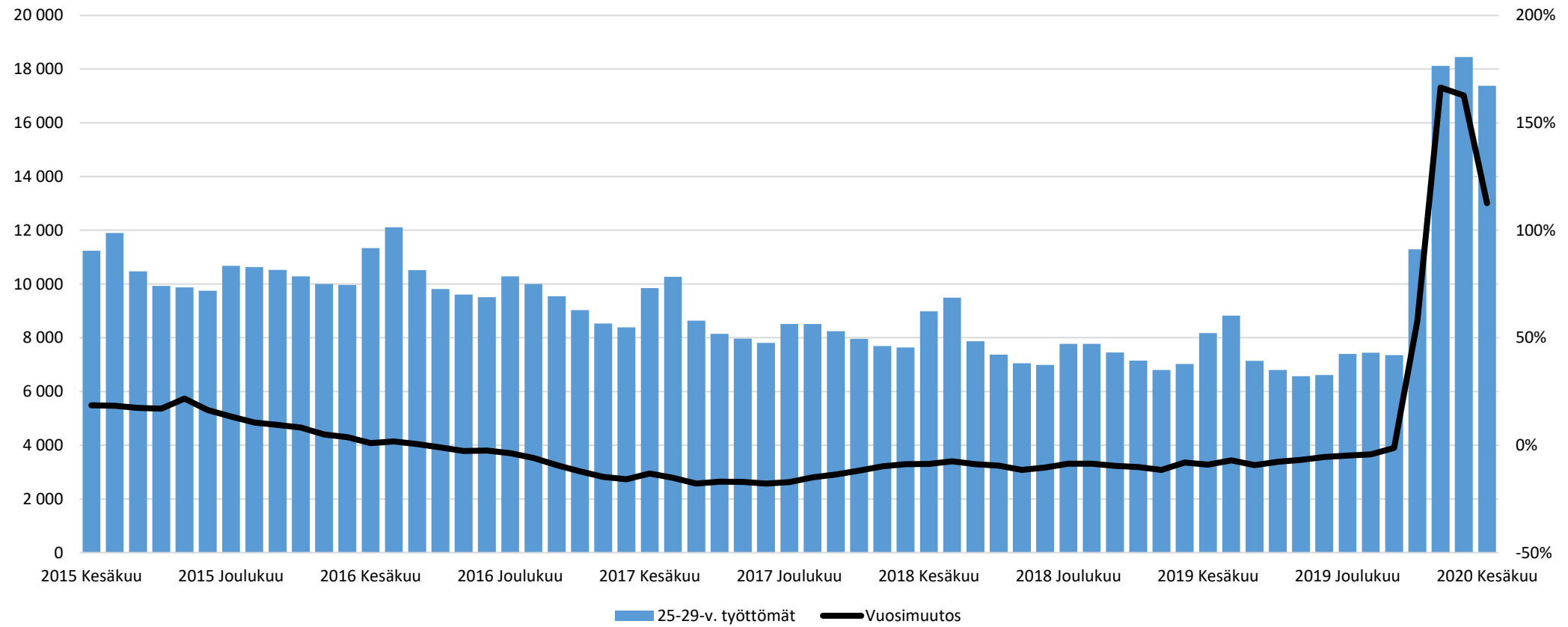
Alue	2019 Kesäkuu	2020 Toukokuu	2020 Kesäkuu	Vuosimuutos (%)
KOKO MAA	28 040	50 960	48 787	74,0 %
02 UUSIMAA	8 175	18 448	17 383	112,6 %
Helsingin seutukunta	2019 Kesäkuu	2020 Toukokuu	2020 Kesäkuu	Vuosimuutos (%)
ESPOO	1 263	2 690	2 581	104,4 %
HELSINKI	3 729	9 223	8 627	131,3 %
HYVINKÄÄ	225	390	390	73,3 %
JÄRVENPÄÄ	206	445	429	108,3 %
KARKKILA	25	44	42	68,0 %
KAUNIAINEN	21	45	43	104,8 %
KERAVA	254	423	397	56,3 %
KIRKKONUMMI	148	220	209	41,2 %
LOHJA	156	301	254	62,8 %
MÄNTSÄLÄ	58	95	81	39,7 %
NURMIJÄRVI	123	219	207	68,3 %
PORNAINEN	9	17	17	88,9 %
SIPOO	60	114	106	76,7 %
SIUNTIO	14	24	22	57,1 %
TUUSULA	91	208	203	123,1 %
VANTAA	1 264	3 054	2 898	129,3 %
VIHTI	85	169	155	82,4 %

Raaseporin seutukunta	2019 Kesäkuu	2020 Toukokuu	2020 Kesäkuu	Vuosimuutos (%)
HANKO	24	47	42	75,0 %
INKOO	15	19	18	20,0 %
RAASEPORI	109	178	170	56,0 %
Porvoon seutukunta	2019 Kesäkuu	2020 Toukokuu	2020 Kesäkuu	Vuosimuutos (%)
ASKOLA	10	18	19	90,0 %
MYRSKYLÄ	8	8	10	25,0 %
PORVOO	212	402	374	76,4 %
PUKKILA	8	7
Loviisan seutukunta	2019 Kesäkuu	2020 Toukokuu	2020 Kesäkuu	Vuosimuutos (%)
LAPINJÄRVI	7	9	10	42,9 %
LOVIISA	51	79	75	47,1 %
Muut alueet	2019 Kesäkuu	2020 Toukokuu	2020 Kesäkuu	Vuosimuutos (%)
PK-seudun kunnat	6 277	15 012	14 149	125,4 %

... = tieto on salassapitosäännön alainen

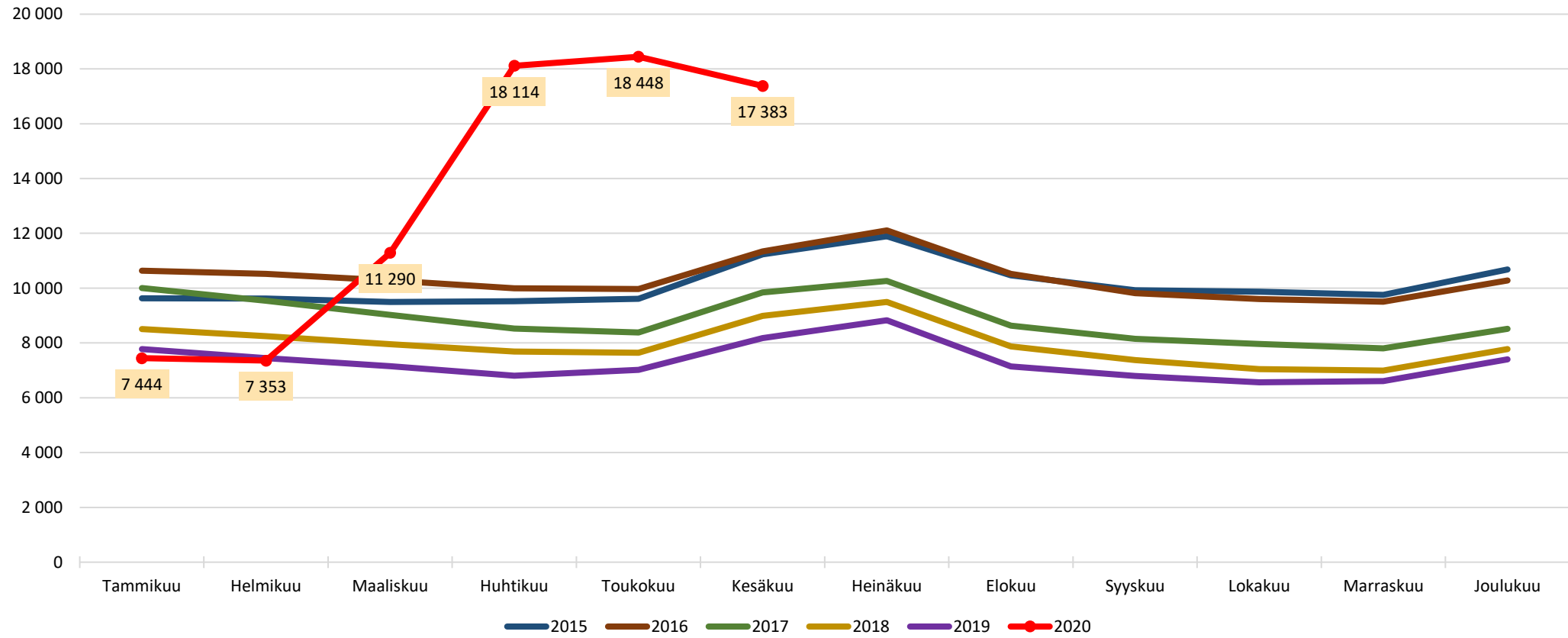


25-29-vuotiaat työttömät työnhakijat Uudellamaalla kuukauden lopussa ja työttömyyden vuosimuutos (%)



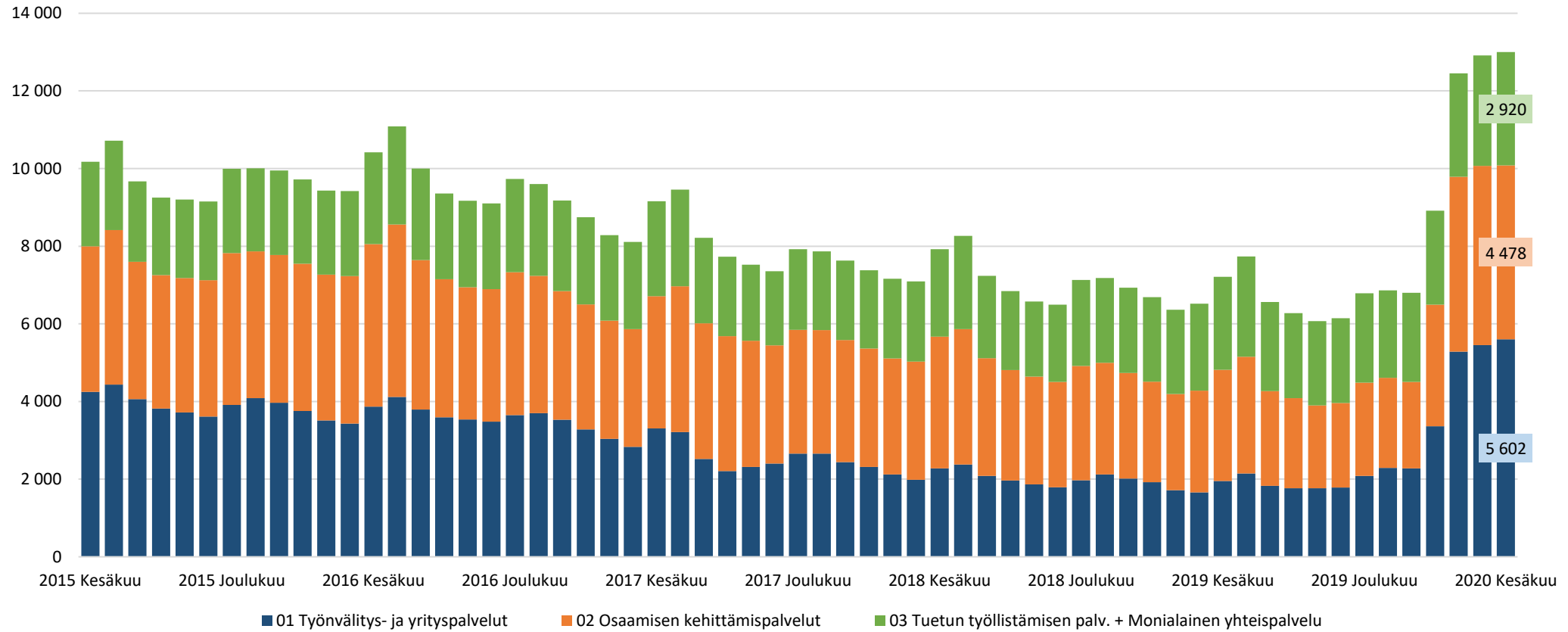


25-29-vuotiaat työttömät työnhakijat kuukauden lopussa Uudellamaalla





25-29-vuotiaat työttömät työnhakijat TE-toimiston palvelulinjan mukaan kuukauden lopussa Uudellamaalla





Palveluissa olevat 25-29-vuotiaat työnhakijat Uudellamaalla kuukauden lopussa

	Aktivointiaste	Työttömiä työnhakijoita	Palveluissa yhteensä	Työvoimakoulutuksessa	Valmennuksessa	Työllistettynä	Kokeilussa	Vuorotteluvapaasijaiset	Kuntouttava työtoiminta	Omaehtoinen opiskelu
2020 Kesäkuu	20,4	17 383	4 466	982	28	778	213	98	292	2 075
2020 Toukokuu	20,9	18 448	4 870	1 036	25	759	244	92	299	2 415
2020 Huhtikuu	22,0	18 114	5 119	1 035	21	753	304	71	335	2 600
2020 Maaliskuu	31,9	11 290	5 291	1 023	18	775	398	67	389	2 621
2020 Helmikuu	42,1	7 353	5 350	1 013	13	772	427	77	373	2 675
2020 Tammikuu	41,4	7 444	5 267	943	13	760	418	82	372	2 679
2019 Joulukuu	40,5	7 399	5 044	908	16	755	339	87	349	2 590
2019 Marraskuu	45,6	6 609	5 538	988	16	794	456	98	387	2 799
2019 Lokakuu	45,8	6 567	5 552	1 011	21	802	450	99	382	2 787
2019 Syyskuu	44,1	6 799	5 357	922	19	804	424	105	357	2 726
2019 Elokuu	41,7	7 142	5 116	874	23	826	367	109	332	2 585
2019 Heinäkuu	33,8	8 827	4 498	785	16	815	315	100	342	2 125
2019 Kesäkuu	36,9	8 175	4 782	861	17	837	396	115	378	2 178
Vuosi muutos	-16,5	9208	-316	121	11	-59	-183	-17	-86	-103



25-29-vuotiaiden aktivointiaste (%) kuukauden lopussa Uudenmaan alueen kunnissa

Alue	2019 Kesäkuu	2020 Kesäkuu	Vuosi­muutos (%-yksikköä)
KOKO MAA	38,4	24,4	-14,0
02 UUSIMAA	36,9	20,4	-16,5
Helsingin seutukunta	2019 Kesäkuu	2020 Kesäkuu	Vuosi­muutos (%-yksikköä)
ESPOO	39,0	23,1	-15,9
HELSINKI	36,7	18,9	-17,8
HYVINKÄÄ	43,3	25,0	-18,3
JÄRVENPÄÄ	34,8	17,8	-17,0
KARKKILA	53,7	33,3	-20,4
KAUNIAINEN	25,0	27,1	2,1
KERAVA	34,5	21,5	-13,0
KIRKKONUMMI	32,7	28,4	-4,3
LOHJA	38,1	29,2	-8,9
MÄNTSÄLÄ	36,3	19,8	-16,5
NURMIJÄRVI	28,9	19,1	-9,8
PORNAINEN	40,0	26,1	-13,9
SIPOO	25,0	19,1	-5,9
SIUNTIO	22,2	21,4	-0,8
TUUSULA	30,5	14,0	-16,5
VANTAA	37,9	19,9	-18,0
VIHTI	41,4	26,5	-14,9

Raaseporin seutukunta	2019 Kesäkuu	2020 Kesäkuu	Vuosi­muutos (%-yksikköä)
HANKO	27,3	23,6	-3,7
INKOO	25,0	10,0	-15,0
RAASEPORI	35,5	25,8	-9,7
Porvoon seutukunta	2019 Kesäkuu	2020 Kesäkuu	Vuosi­muutos (%-yksikköä)
ASKOLA	37,5	24,0	-13,5
MYRSKYLÄ	33,3	16,7	-16,6
PORVOO	32,1	20,8	-11,3
PUKKILA	33,3	50,0	16,7
Loviisan seutukunta	2019 Kesäkuu	2020 Kesäkuu	Vuosi­muutos (%-yksikköä)
LAPINJÄRVI	30,0	28,6	-1,4
LOVIISA	27,1	17,6	-9,5



20-29-v. ilman
peruskoulunjälkeistä tutkintoa
olevat työttömät
työnhakijat





Ilman peruskoulun jälkeistä tutkintoa olevat 20-29 vuotiaat työttömät työnhakijat Uudenmaan alueen kunnissa

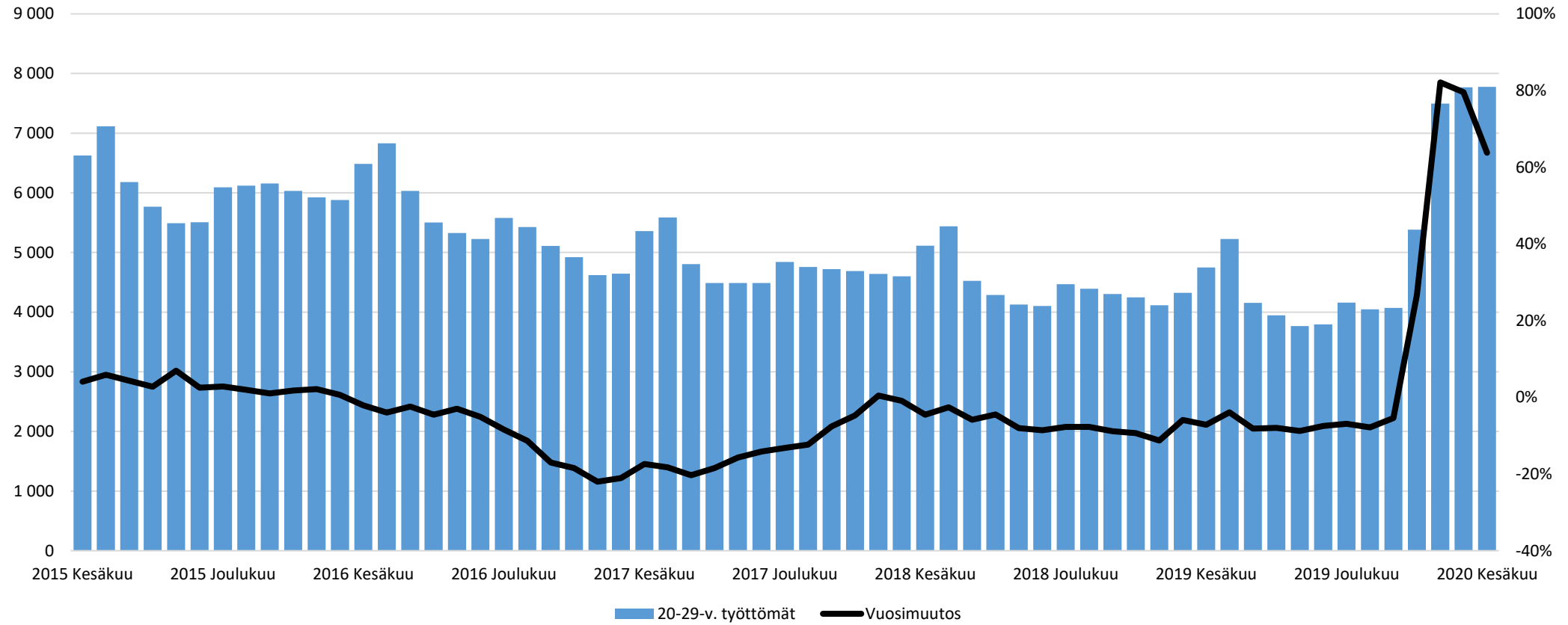
Alue	2019 Kesäkuu	2020 Toukokuu	2020 Kesäkuu	Vuosimuutos (%)
KOKO MAA	14 378	19 929	20 040	39,4 %
02 UUSIMAA	4 748	7 767	7 777	63,8 %
Helsingin seutukunta	2019 Kesäkuu	2020 Toukokuu	2020 Kesäkuu	Vuosimuutos (%)
ESPOO	720	1 159	1 179	63,8 %
HELSINKI	1 855	3 347	3 306	78,2 %
HYVINKÄÄ	170	213	223	31,2 %
JÄRVENPÄÄ	144	217	245	70,1 %
KARKKILA	14	24	22	57,1 %
KAUNIAINEN	10	14	18	80,0 %
KERAVA	170	216	216	27,1 %
KIRKKONUMMI	98	112	119	21,4 %
LOHJA	101	151	151	49,5 %
MÄNTSÄLÄ	25	58	47	88,0 %
NURMIJÄRVI	79	117	128	62,0 %
PORNAINEN	...	10	11	...
SIPOO	41	48	46	12,2 %
SIUNTIO	9	14	13	44,4 %
TUUSULA	62	96	96	54,8 %
VANTAA	864	1 484	1 469	70,0 %
VIHTI	63	73	80	27,0 %

Raaseporin seutukunta	2019 Kesäkuu	2020 Toukokuu	2020 Kesäkuu	Vuosimuutos (%)
HANKO	26	38	37	42,3 %
INKOO	8	7	8	0,0 %
RAASEPORI	68	97	89	30,9 %
Porvoon seutukunta	2019 Kesäkuu	2020 Toukokuu	2020 Kesäkuu	Vuosimuutos (%)
ASKOLA	6	11	10	66,7 %
MYRSKYLÄ	8	7	6	-25,0 %
PORVOO	153	192	206	34,6 %
PUKKILA
Loviisan seutukunta	2019 Kesäkuu	2020 Toukokuu	2020 Kesäkuu	Vuosimuutos (%)
LAPINJÄRVI	7	8	6	-14,3 %
LOVIISA	8	7	8	0,0 %
Muut alueet	2019 Kesäkuu	2020 Toukokuu	2020 Kesäkuu	Vuosimuutos (%)
PK-seudun kunnat	3 449	6 004	5 972	73,2 %

... = tieto on salassapitosäännön alainen

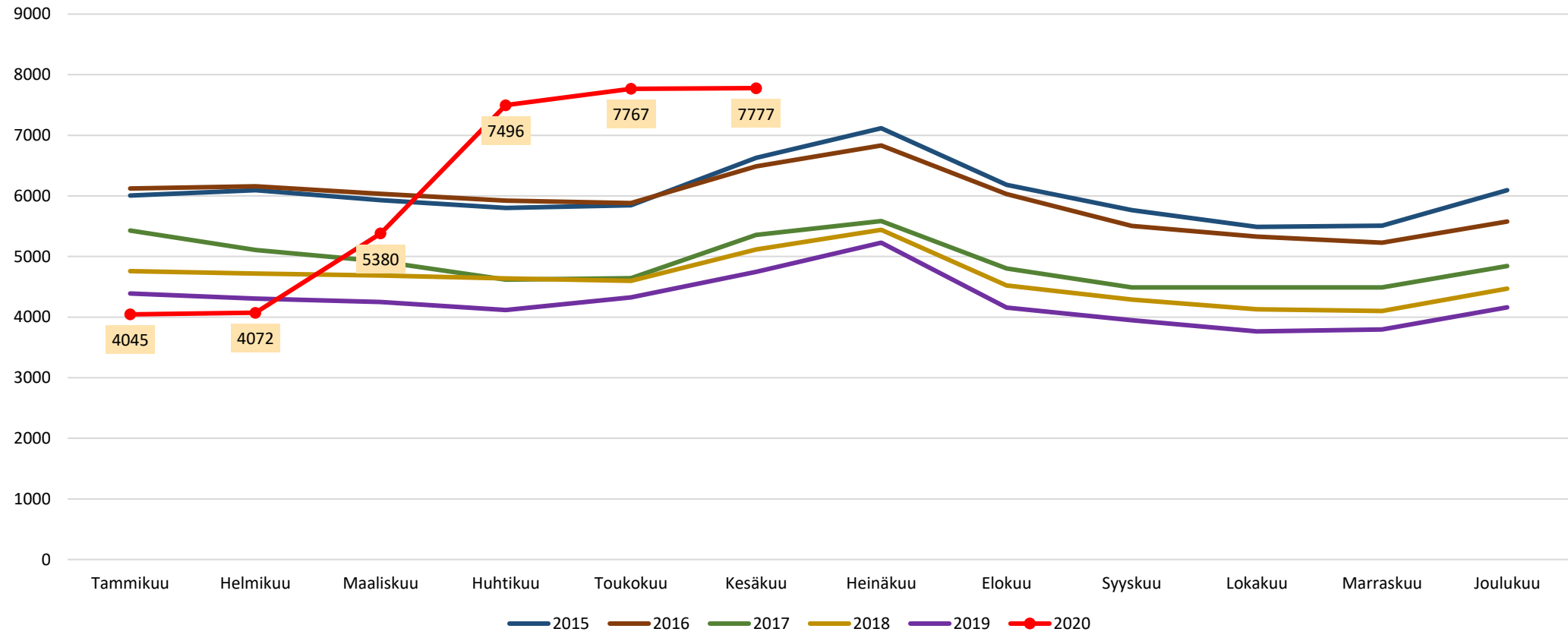


Ilman peruskoulun jälkeistä tutkintoa olevat 20-29-v. työttömät kuukauden lopussa Uudellamaalla



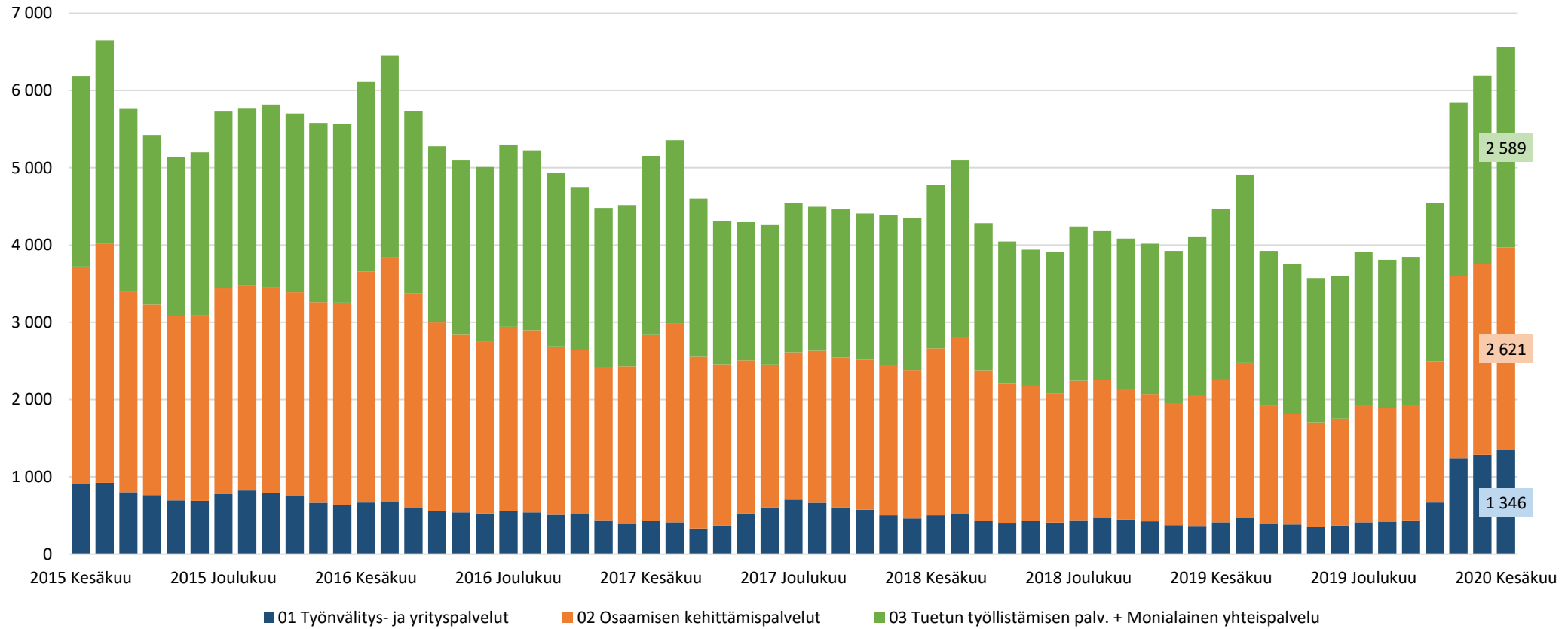


Ilman peruskoulun jälkeistä tutkintoa olevat 20-29-v. työttömät Uudellamaalla





Ilman peruskoulun jälkeistä tutkintoa olevat 20-29-v. työttömät TE-toimiston palvelulinjan mukaan Uudellamaalla





Lisätietoa ja kuntakohtaisia tilastoja:

Uudenmaan ELY-keskus
[tutkimus.uusimaa\(at\)ely-keskus.fi](mailto:tutkimus.uusimaa(at)ely-keskus.fi)

