



Elinkeino-, liikenne- ja ympäristökeskus
Närings-, trafik- och miljöcentralen
Centre for Economic Development, Transport and the Environment

Nuorisotyöttömyyden seuranta Uudenmaan ELY-keskuksen alueella

Maaliskuu 2020

Uudenmaan ELY-keskus



Nuoret työttömät työnhakijat kuukauden lopussa Uudellamaalla

	2019 Maaliskuu	2020 Helmikuu	2020 Maaliskuu	Vuosi muutos (%)
Alle 25-v.	6 365	6 368	10 735	68,7 %
- Alle 20-v.	1 116	1 120	1 993	78,6 %
25-29-v.	7 150	7 353	11 290	57,9 %
<u>Kaikki alle 30-v.</u>	13 515	13 721	22 025	63,0 %
20-29-v. ilman peruskoulun jälk. tutkintoa	4 248	4 072	5 380	26,6 %



Elinkeino-, liikenne- ja ympäristökeskus
Närings-, trafik- och miljöcentralen
Centre for Economic Development, Transport and the Environment

Alle 25-vuotiaat työttömät työnhakijat





Alle 25-v. työttömät työnhakijat Uudenmaan alueen kunnissa sekä vuosimuutos (%) kuukauden lopussa

Alue	2019 Maaliskuu	2020 Helmikuu	2020 Maaliskuu	Vuosimuutos (%)
KOKO MAA	29 497	29 788	41 081	39,3 %
02 UUSIMAA	6 365	6 368	10 735	68,7 %
Helsingin seutukunta	2019 Maaliskuu	2020 Helmikuu	2020 Maaliskuu	Vuosimuutos (%)
ESPOO	913	928	1 584	73,5 %
HELSINKI	2 278	2 172	4 215	85,0 %
HYVINKÄÄ	257	277	382	48,6 %
JÄRVENPÄÄ	231	225	332	43,7 %
KARKKILA	46	58	55	19,6 %
KAUNIAINEN	18	15	28	55,6 %
KERAVA	217	211	293	35,0 %
KIRKKONUMMI	129	124	197	52,7 %
LOHJA	207	235	296	43,0 %
MÄNTSÄLÄ	58	63	114	96,6 %
NURMIJÄRVI	158	155	221	39,9 %
PORNAINEN	11	19	23	109,1 %
SIPOO	77	87	124	61,0 %
SIUNTIO	10	12	25	150,0 %
TUUSULA	108	105	171	58,3 %
VANTAA	1 040	1 095	1 869	79,7 %
VIHTI	135	126	167	23,7 %

Raaseporin seutukunta	2019 Maaliskuu	2020 Helmikuu	2020 Maaliskuu	Vuosimuutos (%)
HANKO	43	39	39	-9,3 %
INKOO	10	12	13	30,0 %
RAASEPORI	91	109	147	61,5 %
Porvoon seutukunta	2019 Maaliskuu	2020 Helmikuu	2020 Maaliskuu	Vuosimuutos (%)
ASKOLA	14	20	21	50,0 %
MYRSKYLÄ	14	7	8	-42,9 %
PORVOO	232	194	305	31,5 %
PUKKILA	9	8	12	33,3 %
Loviisan seutukunta	2019 Maaliskuu	2020 Helmikuu	2020 Maaliskuu	Vuosimuutos (%)
LAPINJÄRVI	7	6	13	85,7 %
LOVIISA	52	66	81	55,8 %
Muut alueet	2019 Maaliskuu	2020 Helmikuu	2020 Maaliskuu	Vuosimuutos (%)
PK-seudun kunnat	4 249	4 210	7 696	81,1 %

... = tieto on salassapitosäännön alainen



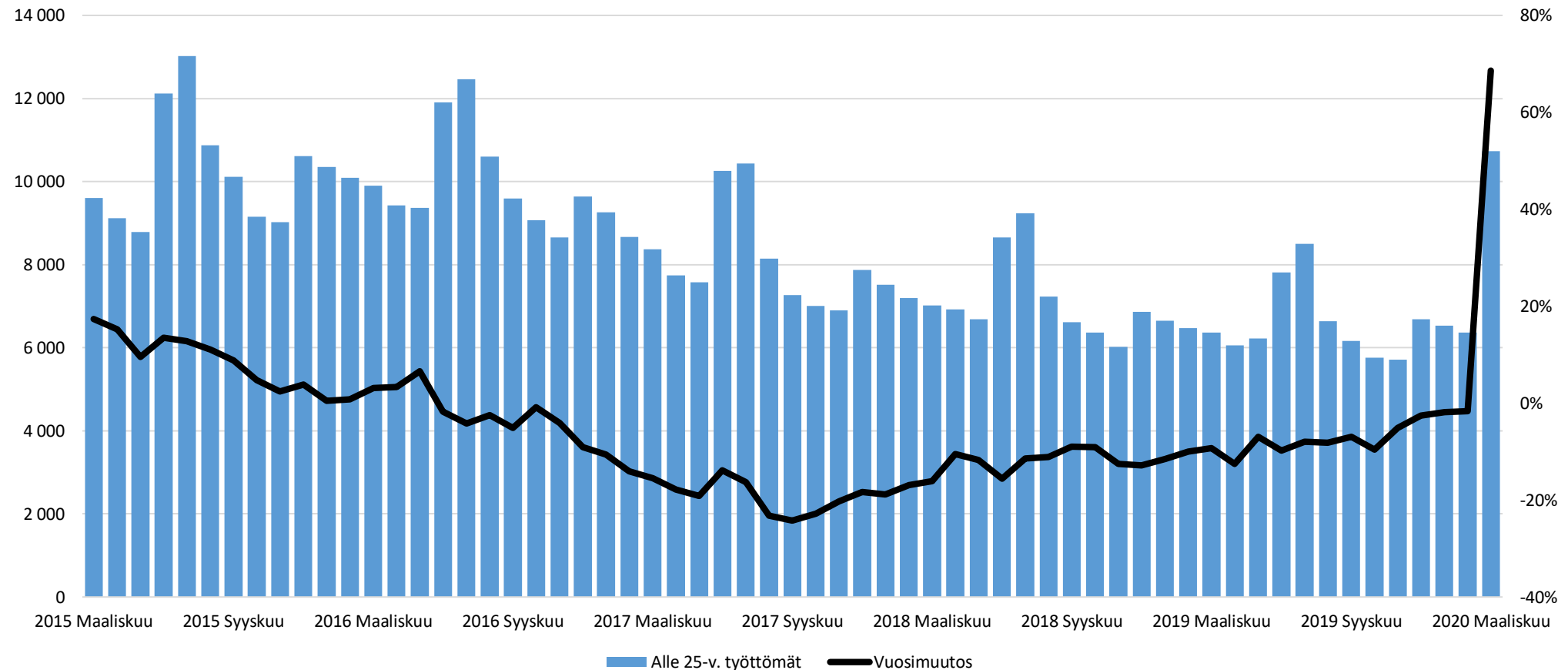
Alle 25-vuotiaiden työttömien työnhakijoiden osuus (%) alle 25-vuotiaasta työvoimasta Uudenmaan alueen kunnissa

Alue	2019	2020	Vuosi- muutos (%-yksikköä)
	Maaliskuu	Maaliskuu	
KOKO MAA	11,2	15,6	4,4
02 UUSIMAA	7,6	12,8	5,2
Helsingin seutukunta	2019	2020	Vuosi- muutos (%-yksikköä)
	Maaliskuu	Maaliskuu	
ESPOO	6,7	11,6	4,9
HELSINKI	6,5	12,0	5,5
HYVINKÄÄ	10,8	16,0	5,2
JÄRVENPÄÄ	9,8	14,1	4,3
KARKKILA	14,4	17,2	2,8
KAUNIAINEN	4,1	6,4	2,3
KERAVA	11,1	15,0	3,9
KIRKKONUMMI	8,3	12,7	4,4
LOHJA	10,7	15,4	4,7
MÄNTSÄLÄ	7,0	13,7	6,7
NURMIJÄRVI	9,1	12,8	3,7
PORNAINEN	5,1	10,6	5,5
SIPOO	8,7	14,0	5,3
SIUNTIO	5,3	13,2	7,9
TUUSULA	7,4	11,8	4,4
VANTAA	8,2	14,8	6,6
VIHTI	11,5	14,3	2,8

Raaseporin seutukunta	2019	2020	Vuosi- muutos (%-yksikköä)
	Maaliskuu	Maaliskuu	
HANKO	16,6	15,1	-1,5
INKOO	6,0	7,7	1,7
RAASEPORI	8,5	13,7	5,2
Porvoon seutukunta	2019	2020	Vuosi- muutos (%-yksikköä)
	Maaliskuu	Maaliskuu	
ASKOLA	7,8	11,7	3,9
MYRSKYLÄ	17,7	10,1	-7,6
PORVOO	9,6	12,6	3,0
PUKKILA	9,9	13,2	3,3
Loviisan seutukunta	2019	2020	Vuosi- muutos (%-yksikköä)
	Maaliskuu	Maaliskuu	
LAPINJÄRVI	7,4	13,8	6,4
LOVIISA	10,4	16,2	5,8

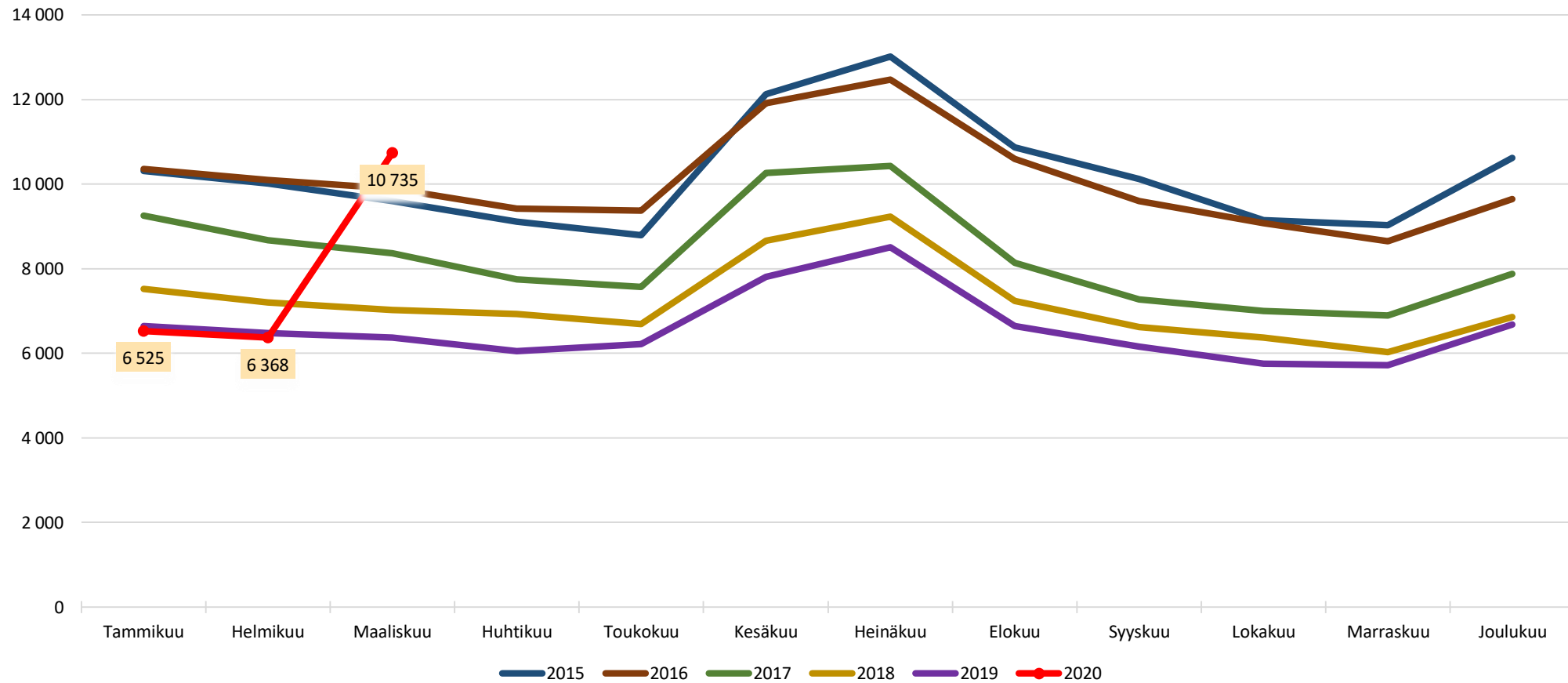


Alle 25 -vuotiaat työttömät työnhakijat Uudellamaalla kuukauden lopussa ja työttömyyden vuosimuutos (%)



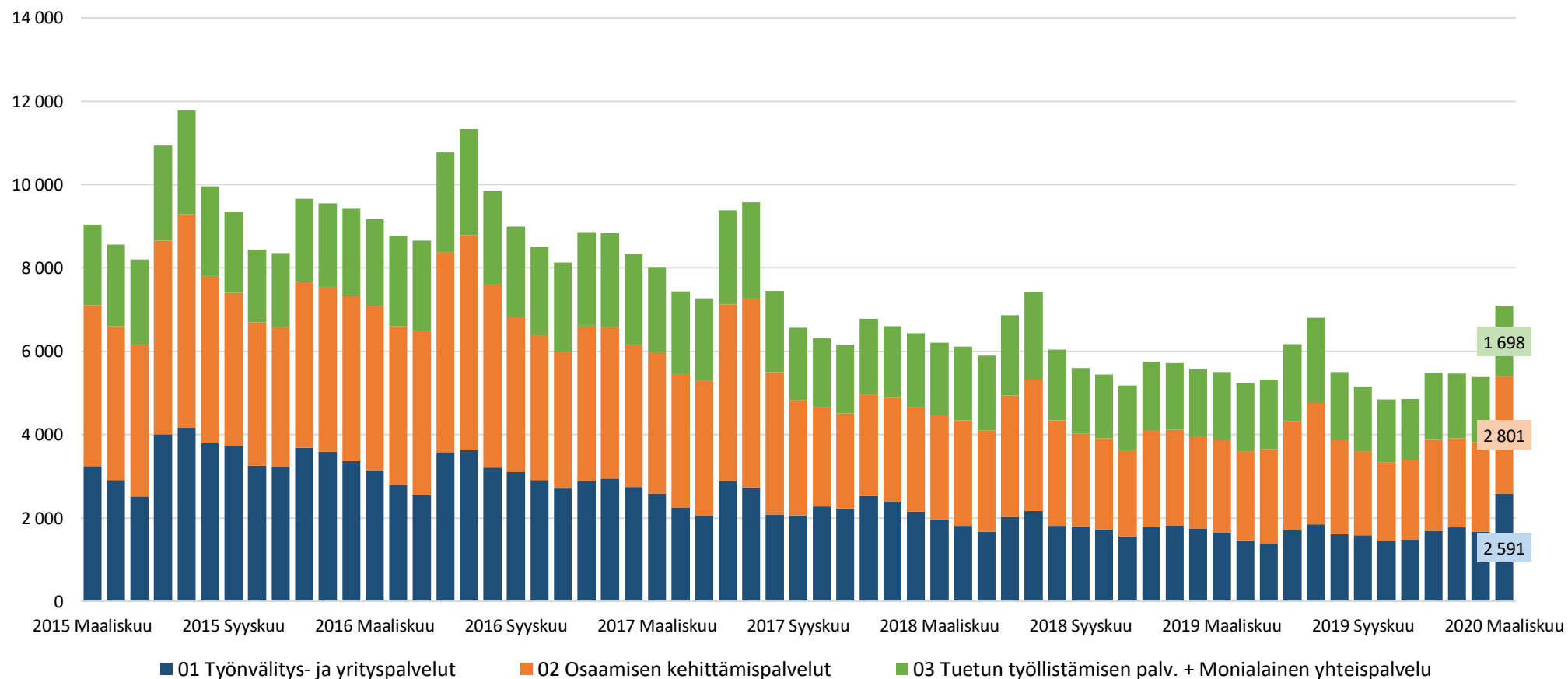


Alle 25-v. työttömät työnhakijat kuukauden lopussa Uudellamaalla





Alle 25-v. työttömät työnhakijat TE-toimiston palvelulinjan mukaan kuukauden lopussa Uudellamaalla





Palveluissa olevat alle 25-vuotiaat työnhakijat Uudellamaalla kuukauden lopussa

	Aktivointiaste	Työttömiä työnhakijoita	Palveluissa yhteensä	Työvoimakoulutuksessa	Valmennuksessa	Työllistettynä	Kokeilussa	Vuorotteluvapaasijaiset	Kuntouttava työtoiminta	Omaehtoinen opiskelu
2020 Maaliskuu	25,8	10 735	3 730	467	9	541	541	90	396	1 686
2020 Helmikuu	37,1	6 368	3 751	444	9	544	577	102	391	1 684
2020 Tammikuu	36,1	6 525	3 686	447	9	523	534	114	379	1 680
2019 Joulukuu	34,8	6 683	3 564	441	16	527	443	109	348	1 680
2019 Marraskuu	41,0	5 715	3 967	518	12	556	601	122	423	1 735
2019 Lokakuu	40,9	5 758	3 978	530	11	562	598	122	421	1 734
2019 Syyskuu	38,3	6 158	3 819	494	14	570	536	129	398	1 678
2019 Elokuu	34,4	6 641	3 481	436	19	560	453	127	348	1 538
2019 Heinäkuu	26,4	8 502	3 048	393	21	574	485	107	355	1 113
2019 Kesäkuu	29,7	7 811	3 294	438	16	586	636	118	402	1 098
2019 Toukokuu	38,4	6 221	3 870	486	19	576	714	107	448	1 520
2019 Huhtikuu	41,0	6 054	4 200	496	13	587	696	95	475	1 838
2019 Maaliskuu	39,5	6 365	4 162	490	17	583	696	97	456	1 823
Vuosimuutos	-13,7	4370	-432	-23	-8	-42	-155	-7	-60	-137



Alle 25-v. aktivointiaste (%) kuukauden lopussa Uudenmaan alueen kunnissa

Alue	2019	2020	Vuosi- muutos (%-yksikköä)
	Maaliskuu	Maaliskuu	
KOKO MAA	36,0	26,2	-9,8
02 UUSIMAA	39,5	25,8	-13,7
Helsingin seutukunta	2019	2020	Vuosi- muutos (%-yksikköä)
	Maaliskuu	Maaliskuu	
ESPOO	42,8	29,6	-13,2
HELSINKI	38,6	23,4	-15,2
HYVINKÄÄ	40,2	27,8	-12,4
JÄRVENPÄÄ	40,0	29,8	-10,2
KARKKILA	41,0	41,5	0,5
KAUNIAINEN	60,9	42,9	-18,0
KERAVALA	37,1	25,3	-11,8
KIRKKONUMMI	39,4	26,2	-13,2
LOHJA	40,2	29,0	-11,2
MÄNTSÄLÄ	42,6	23,5	-19,1
NURMIJÄRVI	36,0	21,1	-14,9
PORNAINEN	26,7	11,5	-15,2
SIPOO	39,8	26,2	-13,6
SIUNTIO	44,4	21,9	-22,5
TUUSULA	36,8	20,5	-16,3
VANTAA	40,8	26,2	-14,6
VIHTI	26,2	23,0	-3,2

Raaseporin seutukunta	2019	2020	Vuosi- muutos (%-yksikköä)
	Maaliskuu	Maaliskuu	
HANKO	30,6	27,8	-2,8
INKOO	33,3	13,3	-20,0
RAASEPORI	42,0	24,6	-17,4
Porvoon seutukunta	2019	2020	Vuosi- muutos (%-yksikköä)
	Maaliskuu	Maaliskuu	
ASKOLA	36,4	25,0	-11,4
MYRSKYLÄ	12,5	33,3	20,8
PORVOO	40,1	29,4	-10,7
PUKKILA	40,0	25,0	-15,0
Loviisan seutukunta	2019	2020	Vuosi- muutos (%-yksikköä)
	Maaliskuu	Maaliskuu	
LAPINJÄRVI	12,5	7,1	-5,4
LOVIISA	30,7	22,1	-8,6



25-29-vuotiaat työttömät työnhakijat





25-29-vuotiaat työttömät työnhakijat Uudenmaan alueen kunnissa sekä vuosimuutos (%) kuukauden lopussa

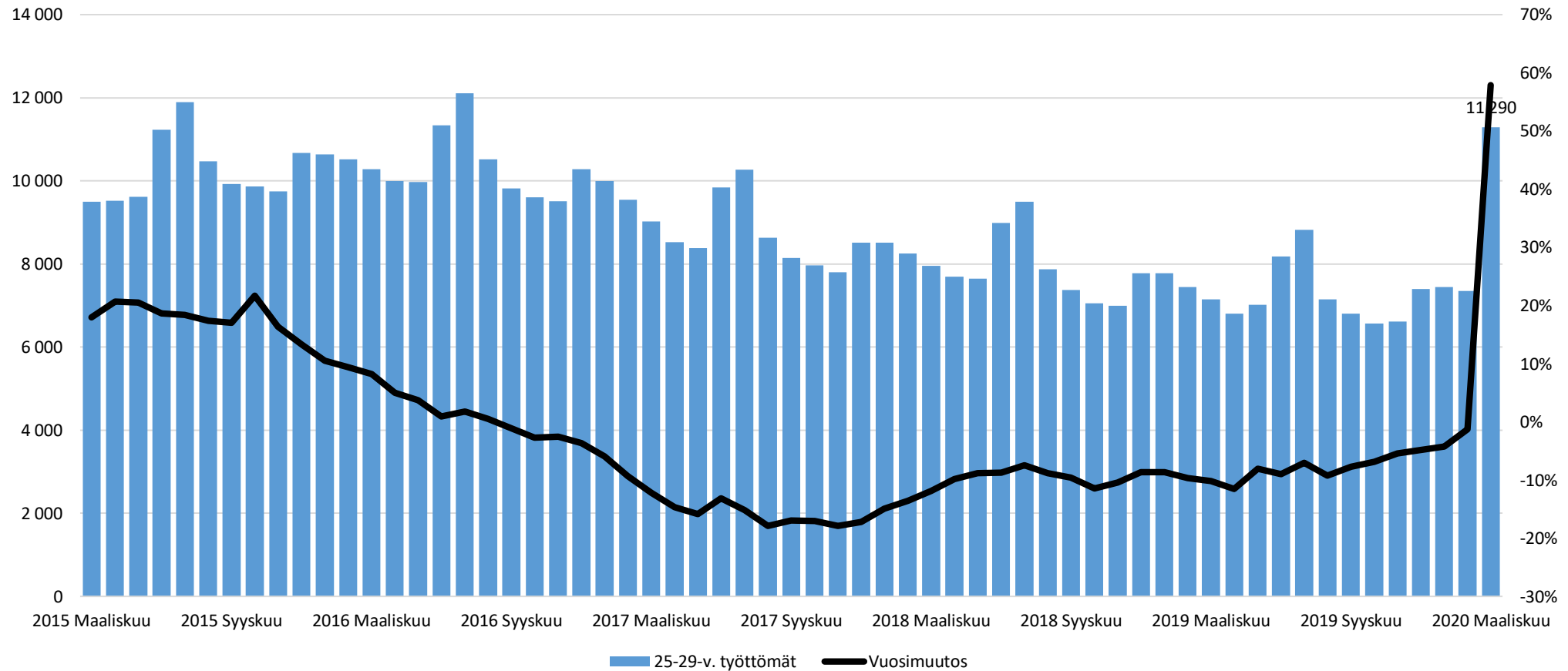
Alue	2019 Maaliskuu	2020 Helmikuu	2020 Maaliskuu	Vuosimuutos (%)
KOKO MAA	25 564	26 850	36 193	41,6 %
02 UUSIMAA	7 150	7 353	11 290	57,9 %
Helsingin seutukunta	2019 Maaliskuu	2020 Helmikuu	2020 Maaliskuu	Vuosimuutos (%)
ESPOO	1 103	1 134	1 723	56,2 %
HELSINKI	3 197	3 134	5 286	65,3 %
HYVINKÄÄ	189	207	258	36,5 %
JÄRVENPÄÄ	195	198	282	44,6 %
KARKKILA	30	32	41	36,7 %
KAUNIAINEN	11	14	29	163,6 %
KERAVA	212	230	289	36,3 %
KIRKKONUMMI	127	119	173	36,2 %
LOHJA	150	174	220	46,7 %
MÄNTSÄLÄ	48	56	72	50,0 %
NURMIJÄRVI	104	108	165	58,7 %
PORNAINEN	5	11	12	140,0 %
SIPOO	52	55	76	46,2 %
SIUNTIO	12	17	21	75,0 %
TUUSULA	89	94	134	50,6 %
VANTAA	1 154	1 257	1 838	59,3 %
VIHTI	75	93	130	73,3 %

Raaseporin seutukunta	2019 Maaliskuu	2020 Helmikuu	2020 Maaliskuu	Vuosimuutos (%)
HANKO	22	28	36	63,6 %
INKOO	12	9	16	33,3 %
RAASEPORI	107	92	119	11,2 %
Porvoon seutukunta	2019 Maaliskuu	2020 Helmikuu	2020 Maaliskuu	Vuosimuutos (%)
ASKOLA	14	8	10	-28,6 %
MYRSKYLÄ	6	10	8	33,3 %
PORVOO	179	210	282	57,5 %
PUKKILA	5	6	5	0,0 %
Loviisan seutukunta	2019 Maaliskuu	2020 Helmikuu	2020 Maaliskuu	Vuosimuutos (%)
LAPINJÄRVI	5
LOVIISA	47	54	62	31,9 %
Muut alueet	2019 Maaliskuu	2020 Helmikuu	2020 Maaliskuu	Vuosimuutos (%)
PK-seudun kunnat	5 465	5 539	8 876	62,4 %

... = tieto on salassapitosäännön alainen

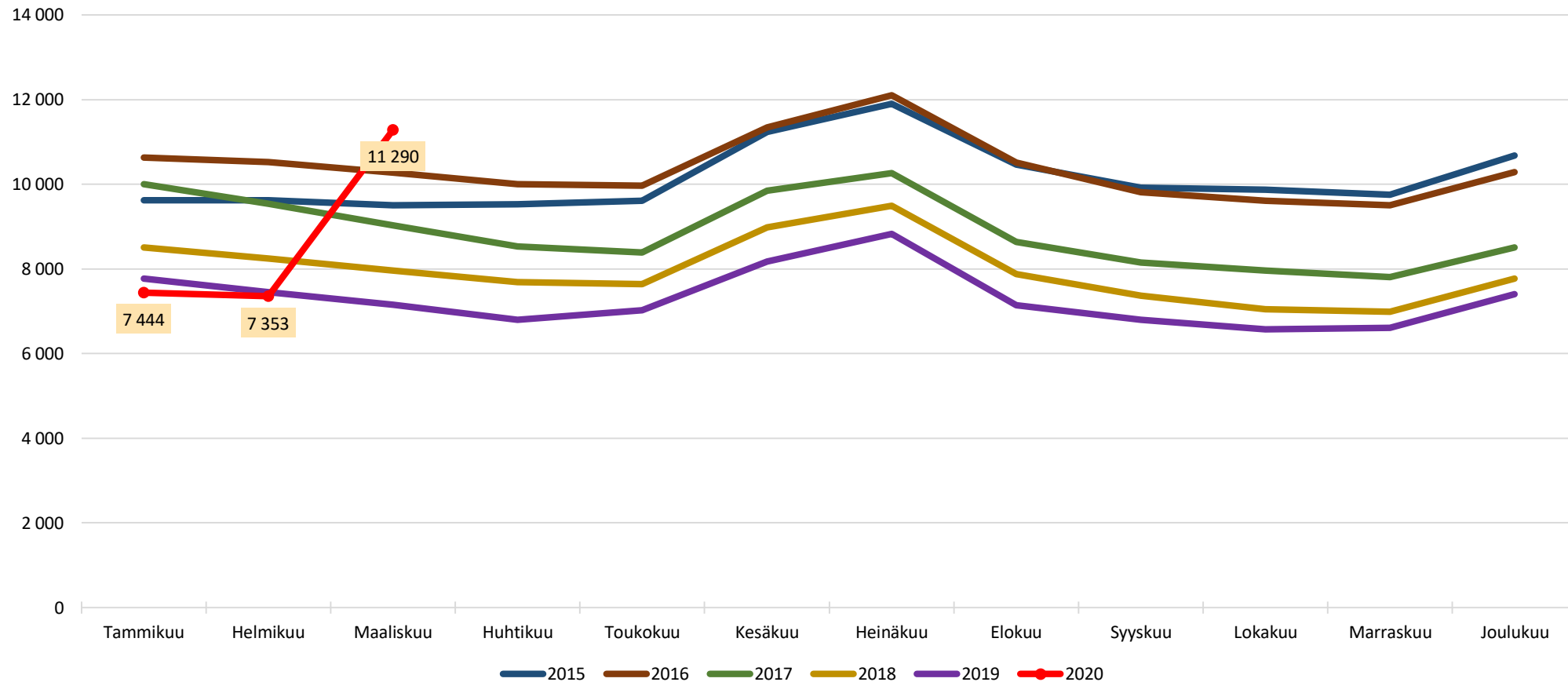


25-29-vuotiaat työttömät työnhakijat Uudellamaalla kuukauden lopussa ja työttömyyden vuosimuutos (%)



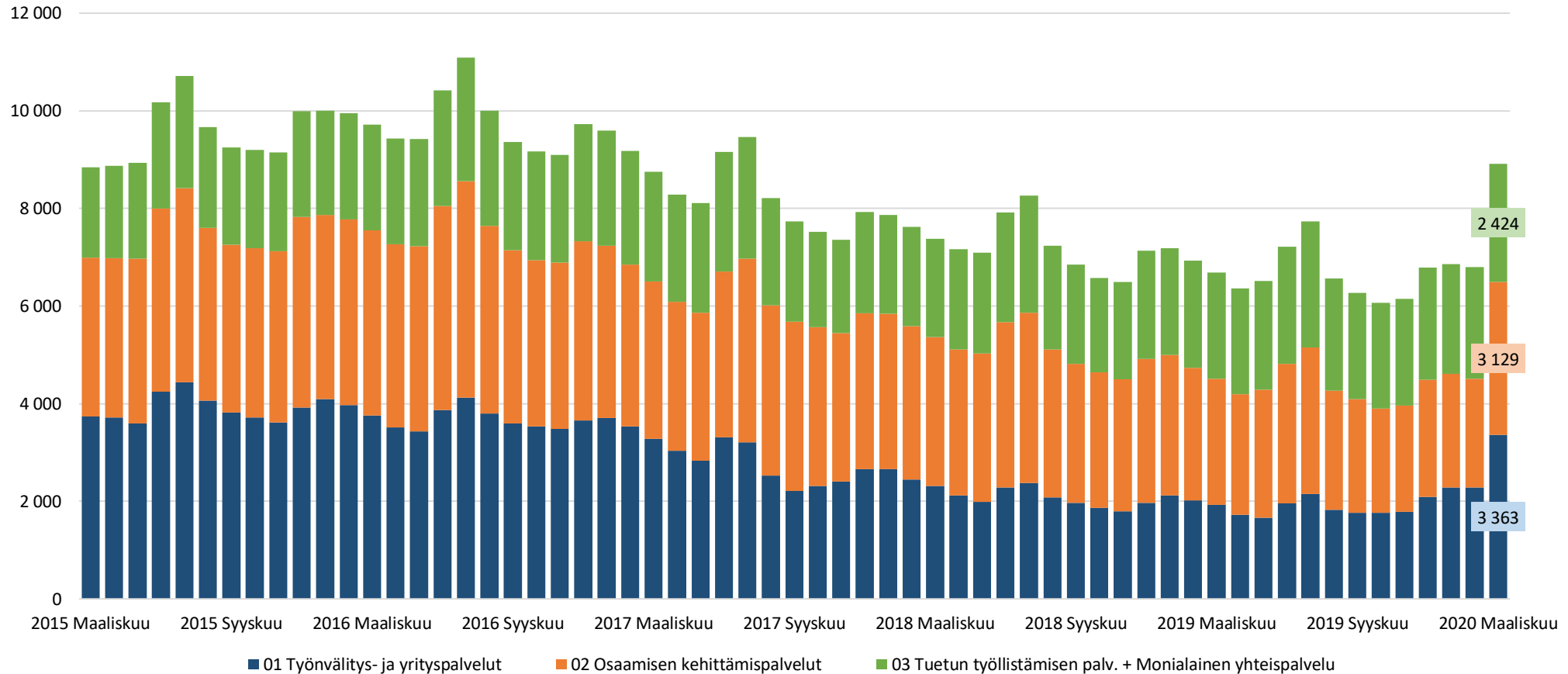


25-29-vuotiaat työttömät työnhakijat kuukauden lopussa Uudellamaalla





25-29-vuotiaat työttömät työnhakijat TE-toimiston palvelulinjan mukaan kuukauden lopussa Uudellamaalla





Palveluissa olevat 25-29-vuotiaat työnhakijat Uudellamaalla kuukauden lopussa

	Aktivointiaste	Työttömiä työnhakijoita	Palveluissa yhteensä	Työvoimakoulutuksessa	Valmennuksessa	Työllistettynä	Kokeilussa	Vuorotteluvapaasijaiset	Kuntouttava työtoiminta	Omaehtoinen opiskelu
2020 Maaliskuu	31,9	11 290	5 291	1 023	18	775	398	67	389	2 621
2020 Helmikuu	42,1	7 353	5 350	1 013	13	772	427	77	373	2 675
2020 Tammikuu	41,4	7 444	5 267	943	13	760	418	82	372	2 679
2019 Joulukuu	40,5	7 399	5 044	908	16	755	339	87	349	2 590
2019 Marraskuu	45,6	6 609	5 538	988	16	794	456	98	387	2 799
2019 Lokakuu	45,8	6 567	5 552	1 011	21	802	450	99	382	2 787
2019 Syyskuu	44,1	6 799	5 357	922	19	804	424	105	357	2 726
2019 Elokuu	41,7	7 142	5 116	874	23	826	367	109	332	2 585
2019 Heinäkuu	33,8	8 827	4 498	785	16	815	315	100	342	2 125
2019 Kesäkuu	36,9	8 175	4 782	861	17	837	396	115	378	2 178
2019 Toukokuu	43,4	7 022	5 386	945	22	828	451	108	431	2 601
2019 Huhtikuu	45,6	6 801	5 710	1 001	18	817	462	92	454	2 866
2019 Maaliskuu	44,4	7 150	5 699	981	21	784	471	77	455	2 910
Vuosimuutos	-12,5	4140	-408	42	-3	-9	-73	-10	-66	-289



25-29-vuotiaiden aktiivintiaste (%) kuukauden lopussa Uudenmaan alueen kunnissa

Alue	2019	2020	Vuosi- muutos (%-yksikköä)
	Maaliskuu	Maaliskuu	
KOKO MAA	44,8	34,3	-10,5
02 UUSIMAA	44,4	31,9	-12,5
Helsingin seutukunta	2019	2020	Vuosi- muutos (%-yksikköä)
	Maaliskuu	Maaliskuu	
ESPOO	45,8	33,8	-12,0
HELSINKI	45,0	31,4	-13,6
HYVINKÄÄ	53,2	40,4	-12,8
JÄRVENPÄÄ	38,9	28,6	-10,3
KARKKILA	48,3	37,9	-10,4
KAUNIAINEN	50,0	29,3	-20,7
KERAVA	42,4	32,3	-10,1
KIRKKONUMMI	46,9	34,5	-12,4
LOHJA	43,2	33,3	-9,9
MÄNTSÄLÄ	44,8	25,8	-19,0
NURMIJÄRVI	35,4	25,7	-9,7
PORNAINEN	58,3	33,3	-25,0
SIPOO	36,6	26,9	-9,7
SIUNTIO	33,3	22,2	-11,1
TUUSULA	31,5	26,0	-5,5
VANTAA	42,8	31,6	-11,2
VIHTI	51,6	30,9	-20,7

Raaseporin seutukunta	2019	2020	Vuosi- muutos (%-yksikköä)
	Maaliskuu	Maaliskuu	
HANKO	35,3	29,4	-5,9
INKOO	36,8	15,8	-21,0
RAASEPORI	38,9	37,4	-1,5
Porvoon seutukunta	2019	2020	Vuosi- muutos (%-yksikköä)
	Maaliskuu	Maaliskuu	
ASKOLA	22,2	33,3	11,1
MYRSKYLÄ	33,3	38,5	5,2
PORVOO	42,4	31,2	-11,2
PUKKILA	44,4	44,4	0,0
Loviisan seutukunta	2019	2020	Vuosi- muutos (%-yksikköä)
	Maaliskuu	Maaliskuu	
LAPINJÄRVI	28,6	40,0	11,4
LOVIISA	38,2	27,9	-10,3



20-29-v. ilman
peruskoulunjälkeistä tutkintoa
olevat työttömät
työnhakijat





Ilman peruskoulun jälkeistä tutkintoa olevat 20-29 vuotiaat työttömät työnhakijat Uudenmaan alueen kunnissa

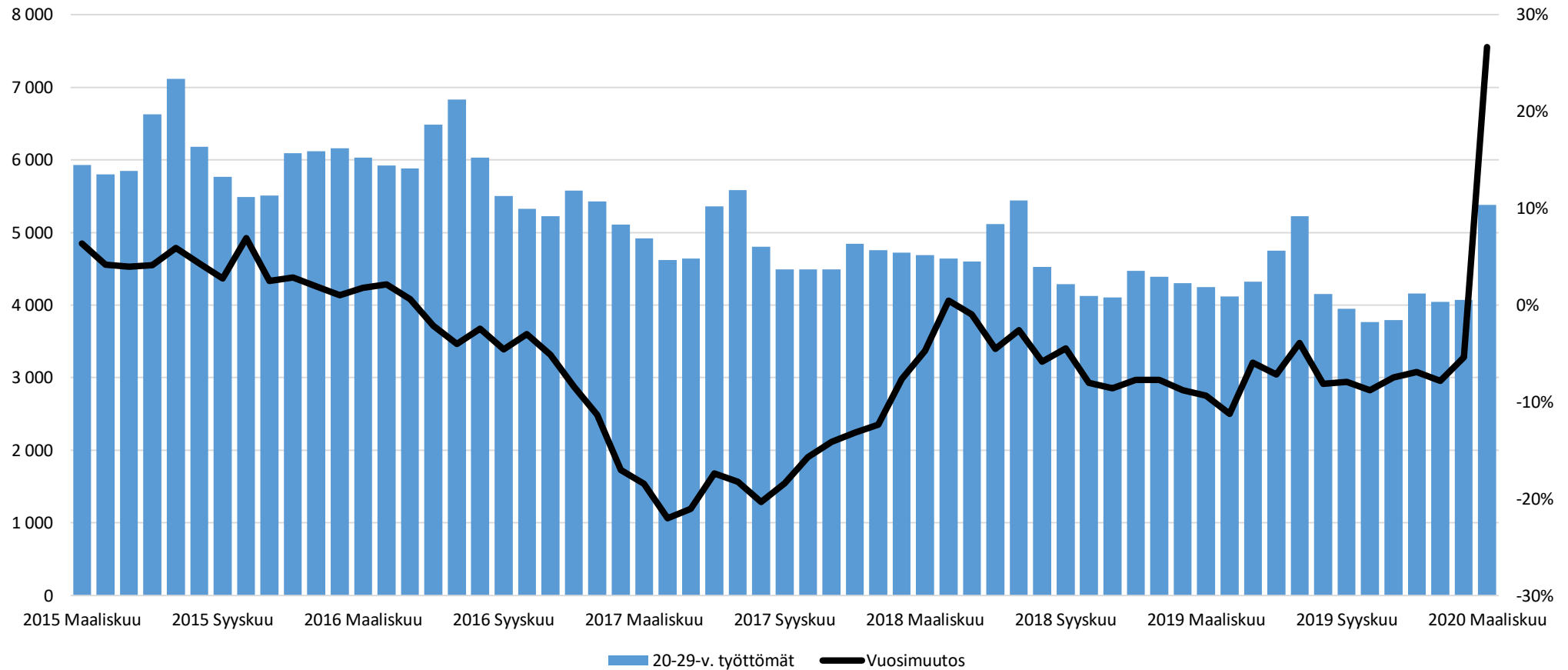
Alue	2019 Maaliskuu	2020 Helmikuu	2020 Maaliskuu	Vuosi- muutos (%)
KOKO MAA	13 033	12 862	15 353	17,8 %
02 UUSIMAA	4 248	4 072	5 380	26,6 %
Helsingin seutukunta	2019 Maaliskuu	2020 Helmikuu	2020 Maaliskuu	Vuosi- muutos (%)
ESPOO	616	595	798	29,5 %
HELSINKI	1 705	1 567	2 221	30,3 %
HYVINKÄÄ	143	143	165	15,4 %
JÄRVENPÄÄ	144	133	165	14,6 %
KARKKILA	17	22	23	35,3 %
KAUNIAINEN	7	7	11	57,1 %
KERAVA	144	148	173	20,1 %
KIRKKONUMMI	80	75	91	13,8 %
LOHJA	91	108	119	30,8 %
MÄNTSÄLÄ	23	27	38	65,2 %
NURMIJÄRVI	66	66	84	27,3 %
PORNAINEN	6	...
SIPOO	48	37	42	-12,5 %
SIUNTIO	10	6	10	0,0 %
TUUSULA	48	51	69	43,8 %
VANTAA	758	744	983	29,7 %
VIHTI	52	55	70	34,6 %

Raaseporin seutukunta	2019 Maaliskuu	2020 Helmikuu	2020 Maaliskuu	Vuosi- muutos (%)
HANKO	24	27	26	8,3 %
INKOO	6	...	5	-16,7 %
RAASEPORI	71	66	72	1,4 %
Porvoon seutukunta	2019 Maaliskuu	2020 Helmikuu	2020 Maaliskuu	Vuosi- muutos (%)
ASKOLA	...	9	7	...
MYRSKYLÄ	7	8	7	0,0 %
PORVOO	132	129	149	12,9 %
PUKKILA
Loviisan seutukunta	2019 Maaliskuu	2020 Helmikuu	2020 Maaliskuu	Vuosi- muutos (%)
LAPINJÄRVI	5
LOVIISA	6	...	5	-16,7 %
Muut alueet	2019 Maaliskuu	2020 Helmikuu	2020 Maaliskuu	Vuosi- muutos (%)
PK-seudun kunnat	3 086	2 913	4 013	30,0 %

... = tieto on salassapitosäynnön alainen

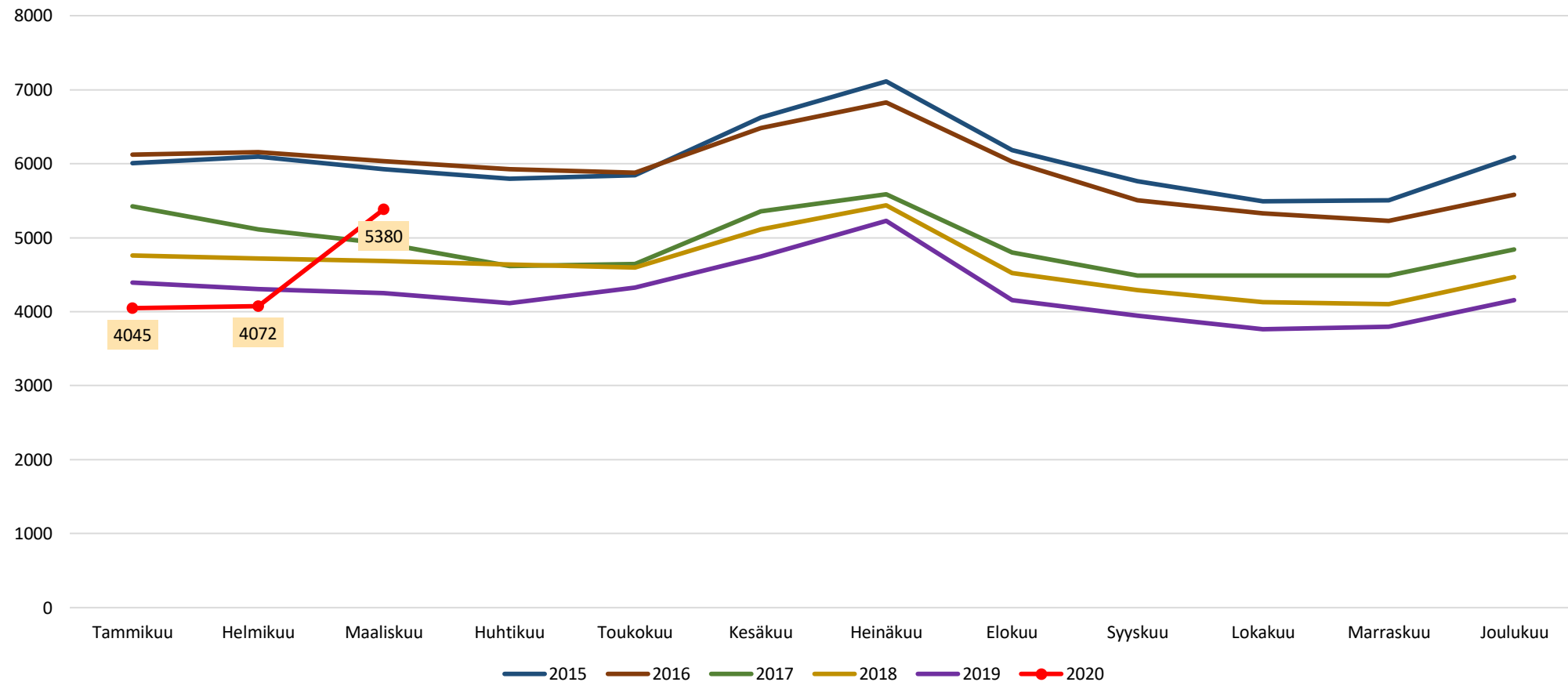


Ilman peruskoulun jälkeistä tutkintoa olevat 20-29-v. työttömät kuukauden lopussa Uudellamaalla



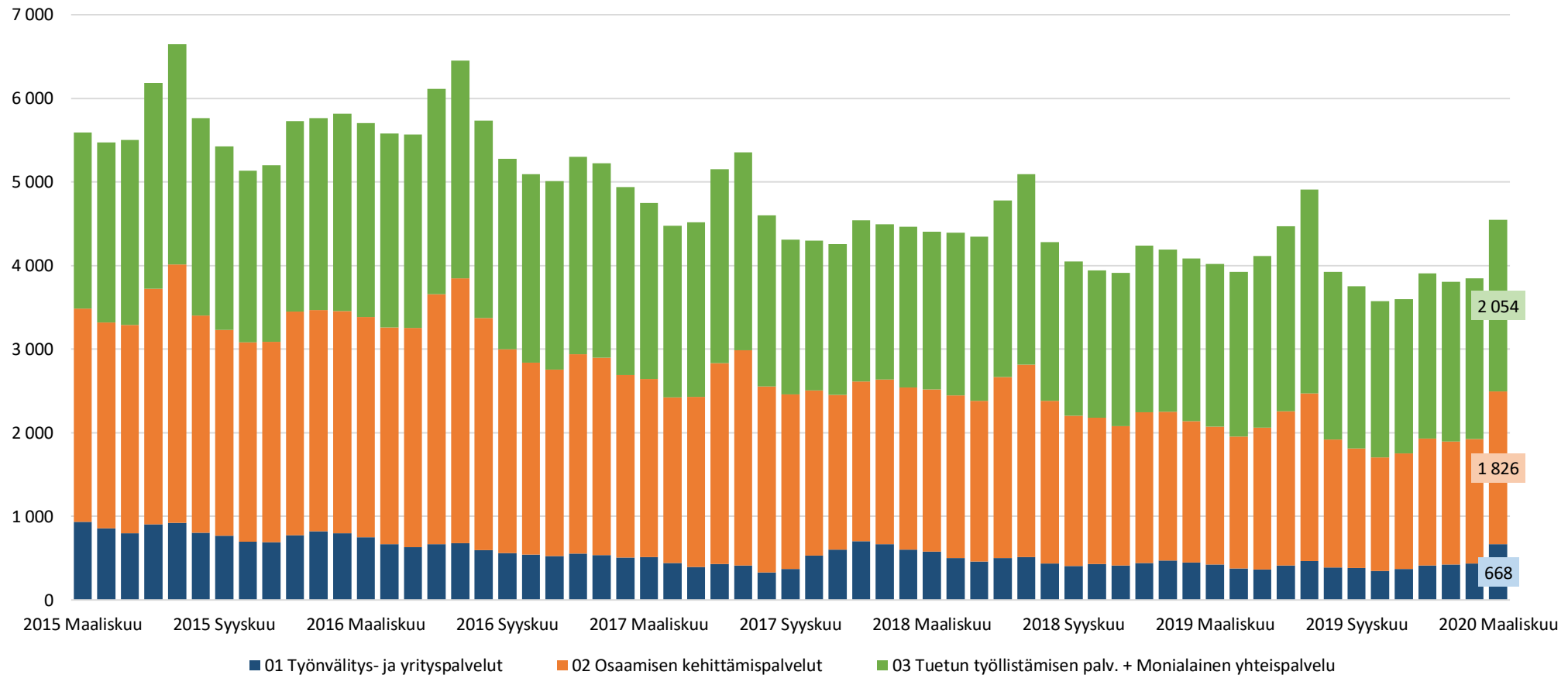


Ilman peruskoulun jälkeistä tutkintoa olevat 20-29-v. työttömät Uudellamaalla





Ilman peruskoulun jälkeistä tutkintoa olevat 20-29-v. työttömät TE-toimiston palvelulinjan mukaan Uudellamaalla





Lisätietoa ja kuntakohtaisia tilastoja:

Uudenmaan ELY-keskus
[tutkimus.uusimaa\(at\)ely-keskus.fi](mailto:tutkimus.uusimaa(at)ely-keskus.fi)

