



Elinkeino-, liikenne- ja ympäristökeskus
Närings-, trafik- och miljöcentralen
Centre for Economic Development, Transport and the Environment

Nuorisotyöttömyyden seuranta Uudenmaan ELY-keskuksen alueella

Huhtikuu 2020

Uudenmaan ELY-keskus



Nuoret työttömät työnhakijat kuukauden lopussa Uudellamaalla

	2019 Huhtikuu	2020 Maaliskuu	2020 Huhtikuu	Vuosi muutos (%)
Alle 25-v.	6 054	10 735	16 983	180,5 %
- Alle 20-v.	1 093	1 993	2 921	167,2 %
25-29-v.	6 801	11 290	18 114	166,3 %
<u>Kaikki alle 30-v.</u>	12 855	22 025	35 097	173,0 %
20-29-v. ilman peruskoulun jälk. tutkintoa	4 116	5 380	7 496	82,1 %



Alle 25-vuotiaat työttömät työnhakijat





Alle 25-v. työttömät työnhakijat Uudenmaan alueen kunnissa sekä vuosimuutos (%) kuukauden lopussa

Alue	2019 Huhtikuu	2020 Maaliskuu	2020 Huhtikuu	Vuosimuutos (%)
KOKO MAA	28 448	41 081	56 295	97,9 %
02 UUSIMAA	6 054	10 735	16 983	180,5 %
Helsingin seutukunta	2019 Huhtikuu	2020 Maaliskuu	2020 Huhtikuu	Vuosimuutos (%)
ESPOO	902	1 584	2 631	191,7 %
HELSINKI	2 188	4 215	6 986	219,3 %
HYVINKÄÄ	245	382	506	106,5 %
JÄRVENPÄÄ	205	332	486	137,1 %
KARKKILA	36	55	66	83,3 %
KAUNIAINEN	23	28	47	104,3 %
KERAVA	218	293	405	85,8 %
KIRKKONUMMI	123	197	283	130,1 %
LOHJA	205	296	381	85,9 %
MÄNTSÄLÄ	59	114	150	154,2 %
NURMIJÄRVI	130	221	335	157,7 %
PORNAINEN	14	23	33	135,7 %
SIPOO	70	124	166	137,1 %
SIUNTIO	13	25	28	115,4 %
TUUSULA	100	171	275	175,0 %
VANTAA	981	1 869	3 139	220,0 %
VIHTI	108	167	209	93,5 %

Raaseporin seutukunta	2019 Huhtikuu	2020 Maaliskuu	2020 Huhtikuu	Vuosimuutos (%)
HANKO	37	39	63	70,3 %
INKOO	7	13	19	171,4 %
RAASEPORI	90	147	178	97,8 %
Porvoon seutukunta	2019 Huhtikuu	2020 Maaliskuu	2020 Huhtikuu	Vuosimuutos (%)
ASKOLA	13	21	28	115,4 %
MYRSKYLÄ	15	8	9	-40,0 %
PORVOO	202	305	434	114,9 %
PUKKILA	10	12	11	10,0 %
Loviisan seutukunta	2019 Huhtikuu	2020 Maaliskuu	2020 Huhtikuu	Vuosimuutos (%)
LAPINJÄRVI	6	13	15	150,0 %
LOVIISA	54	81	100	85,2 %
Muut alueet	2019 Huhtikuu	2020 Maaliskuu	2020 Huhtikuu	Vuosimuutos (%)
PK-seudun kunnat	4 094	7 696	12 803	212,7 %

... = tieto on salassapitosäännön alainen



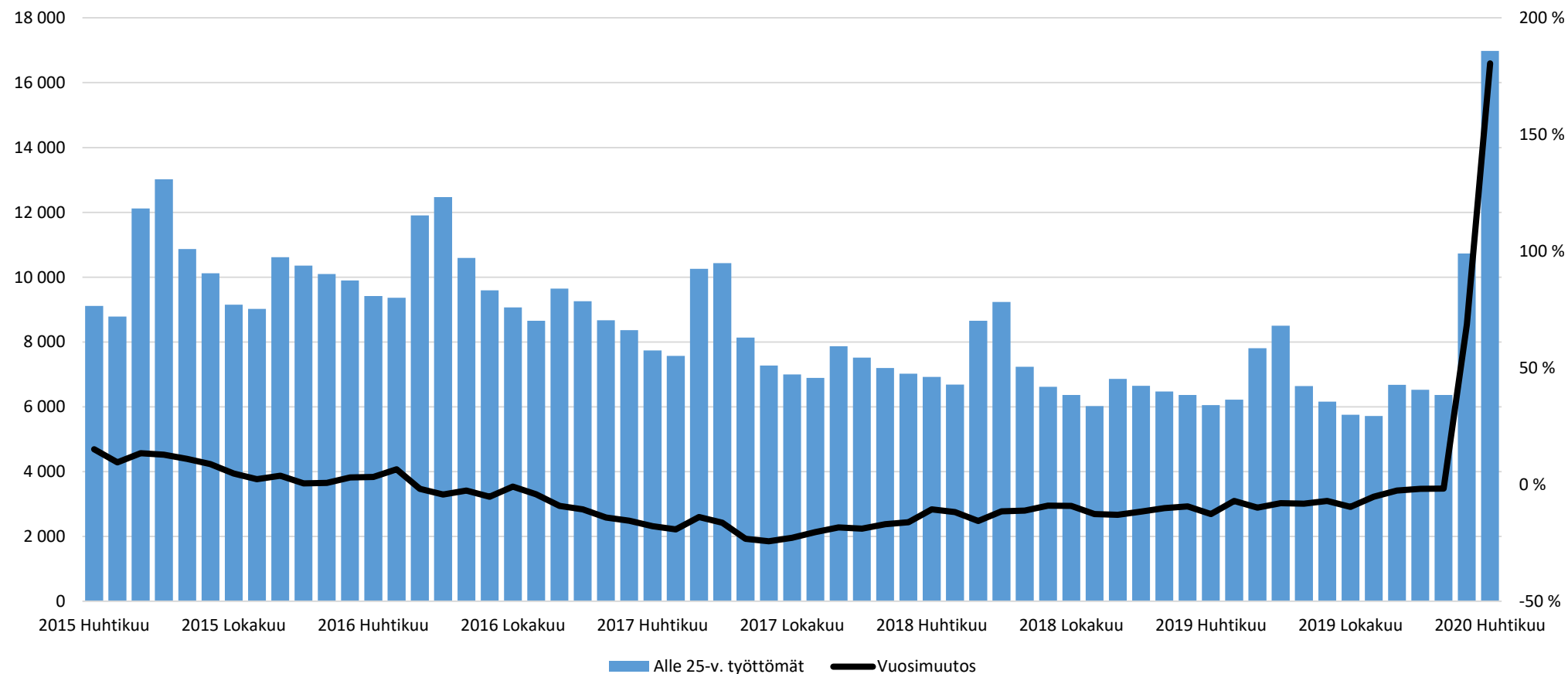
Alle 25-vuotiaiden työttömien työnhakijoiden osuus (%) alle 25-vuotiaasta työvoimasta Uudenmaan alueen kunnissa

Alue	2019 Huhtikuu	2020 Huhtikuu	Vuosimuutos (%-yksikköä)
KOKO MAA	10,8	21,5	10,7
02 UUSIMAA	7,2	20,4	13,2
Helsingin seutukunta	2019 Huhtikuu	2020 Huhtikuu	Vuosimuutos (%-yksikköä)
ESPOO	6,6	19,3	12,7
HELSINKI	6,3	20,3	14,0
HYVINKÄÄ	10,3	22,8	12,5
JÄRVENPÄÄ	8,7	20,5	11,8
KARKKILA	11,3	21,8	10,5
KAUNIAINEN	5,3	12,7	7,4
KERAVA	11,1	20,5	9,4
KIRKKONUMMI	8,0	18,3	10,3
LOHJA	10,6	21,2	10,6
MÄNTSÄLÄ	7,1	18,0	10,9
NURMIJÄRVI	7,5	18,5	11,0
PORNAINEN	6,5	17,6	11,1
SIPOO	7,9	17,7	9,8
SIUNTIO	6,8	14,4	7,6
TUUSULA	6,9	18,8	11,9
VANTAA	7,8	23,6	15,8
VIHTI	9,2	18,1	8,9

Raaseporin seutukunta	2019 Huhtikuu	2020 Huhtikuu	Vuosimuutos (%-yksikköä)
HANKO	14,3	23,4	9,1
INKOO	4,2	12,4	8,2
RAASEPORI	8,4	17,4	9,0
Porvoon seutukunta	2019 Huhtikuu	2020 Huhtikuu	Vuosimuutos (%-yksikköä)
ASKOLA	7,2	16,6	9,4
MYRSKYLÄ	19,0	11,8	-7,2
PORVOO	8,4	18,2	9,8
PUKKILA	11,0	14,5	3,5
Loviisan seutukunta	2019 Huhtikuu	2020 Huhtikuu	Vuosimuutos (%-yksikköä)
LAPINJÄRVI	6,4	17,0	10,6
LOVIISA	10,8	20,1	9,3

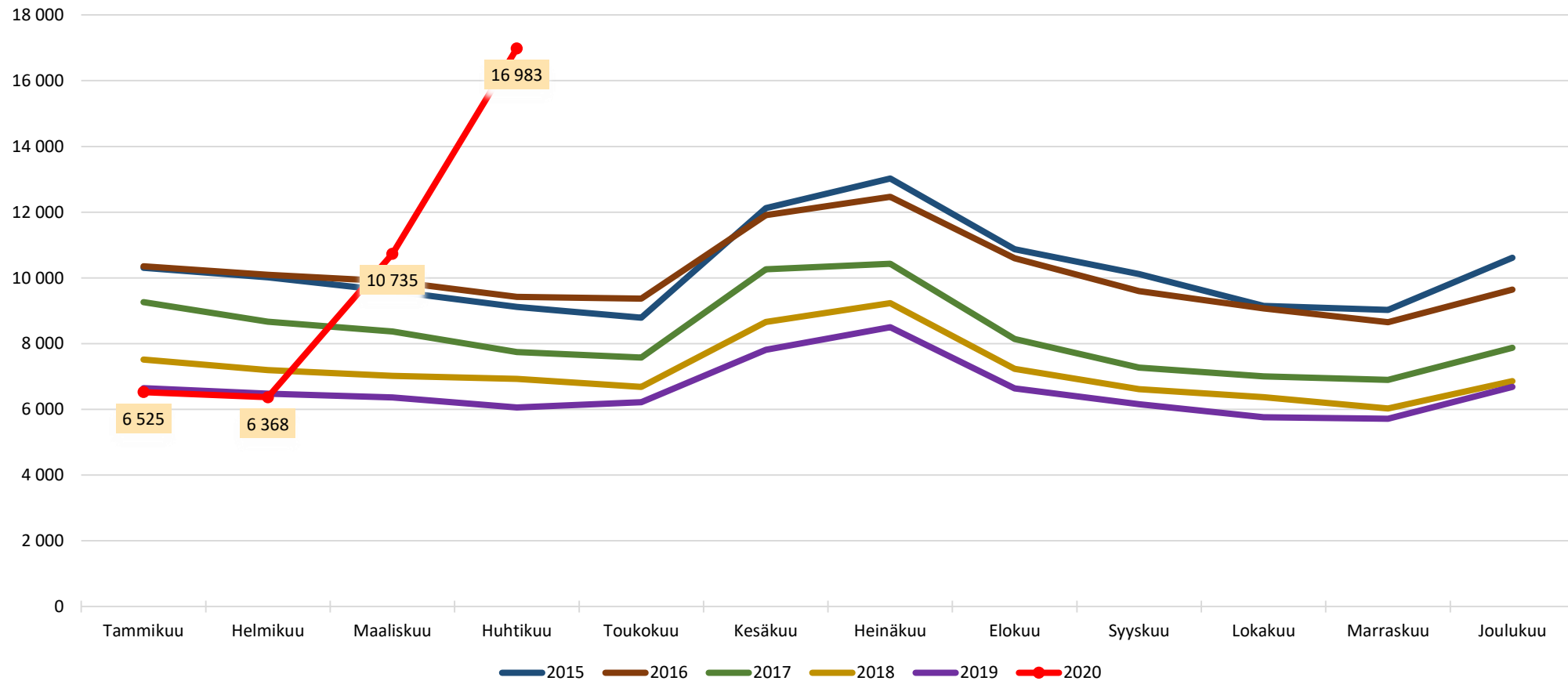


Alle 25 -vuotiaat työttömät työnhakijat Uudellamaalla kuukauden lopussa ja työttömyyden vuosimuutos (%)



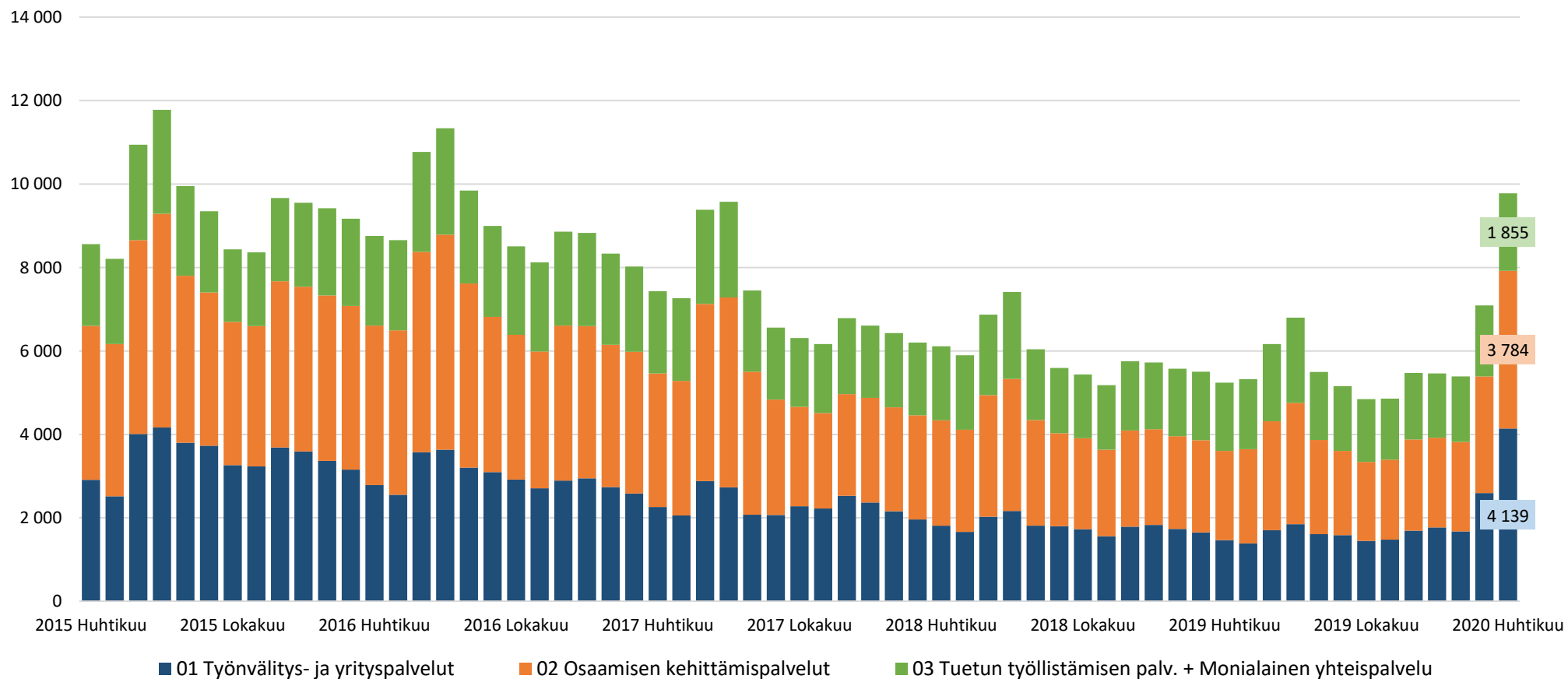


Alle 25-v. työttömät työnhakijat kuukauden lopussa Uudellamaalla





Alle 25-v. työttömät työnhakijat TE-toimiston palvelulinjan mukaan kuukauden lopussa Uudellamaalla





Palveluissa olevat alle 25-vuotiaat työnhakijat Uudellamaalla kuukauden lopussa

	Aktivointiaste	Työttömiä työnhakijoita	Palveluissa yhteensä	Työvoimakoulutuksessa	Valmennuksessa	Työllistettynä	Kokeilussa	Vuorotteluvapaasijaiset	Kuntouttava työtoiminta	Omaehtoinen opiskelu
2020 Huhtikuu	17,3	16 983	3 563	494	5	532	444	99	310	1 679
2020 Maaliskuu	25,8	10 735	3 730	467	9	541	541	90	396	1 686
2020 Helmikuu	37,1	6 368	3 751	444	9	544	577	102	391	1 684
2020 Tammikuu	36,1	6 525	3 686	447	9	523	534	114	379	1 680
2019 Joulukuu	34,8	6 683	3 564	441	16	527	443	109	348	1 680
2019 Marraskuu	41,0	5 715	3 967	518	12	556	601	122	423	1 735
2019 Lokakuu	40,9	5 758	3 978	530	11	562	598	122	421	1 734
2019 Syyskuu	38,3	6 158	3 819	494	14	570	536	129	398	1 678
2019 Elokuu	34,4	6 641	3 481	436	19	560	453	127	348	1 538
2019 Heinäkuu	26,4	8 502	3 048	393	21	574	485	107	355	1 113
2019 Kesäkuu	29,7	7 811	3 294	438	16	586	636	118	402	1 098
2019 Toukokuu	38,4	6 221	3 870	486	19	576	714	107	448	1 520
2019 Huhtikuu	41,0	6 054	4 200	496	13	587	696	95	475	1 838
Vuosimuutos	-23,7	10929	-637	-2	-8	-55	-252	4	-165	-159



Alle 25-v. aktivointiaste (%) kuukauden lopussa Uudenmaan alueen kunnissa

Alue	2019 Huhtikuu	2020 Huhtikuu	Vuosimuutos (%-yksikköä)
KOKO MAA	36,7	19,1	-17,6
02 UUSIMAA	41,0	17,3	-23,7
Helsingin seutukunta	2019 Huhtikuu	2020 Huhtikuu	Vuosimuutos (%-yksikköä)
ESPOO	43,3	20,0	-23,3
HELSINKI	39,9	15,1	-24,8
HYVINKÄÄ	40,0	20,1	-19,9
JÄRVENPÄÄ	43,8	21,6	-22,2
KARKKILA	48,6	35,3	-13,3
KAUNIAINEN	54,0	31,9	-22,1
KERAVA	37,0	19,2	-17,8
KIRKKONUMMI	39,1	19,1	-20,0
LOHJA	40,1	22,1	-18,0
MÄNTSÄLÄ	41,0	18,0	-23,0
NURMIJÄRVI	40,9	14,3	-26,6
PORNAINEN	17,6	5,7	-11,9
SIPOO	41,2	19,4	-21,8
SIUNTIO	40,9	20,0	-20,9
TUUSULA	33,8	12,7	-21,1
VANTAA	42,7	16,9	-25,8
VIHTI	33,7	19,0	-14,7

Raaseporin seutukunta	2019 Huhtikuu	2020 Huhtikuu	Vuosimuutos (%-yksikköä)
HANKO	35,1	18,2	-16,9
INKOO	41,7	9,5	-32,2
RAASEPORI	40,4	20,5	-19,9
Porvoon seutukunta	2019 Huhtikuu	2020 Huhtikuu	Vuosimuutos (%-yksikköä)
ASKOLA	38,1	20,0	-18,1
MYRSKYLÄ	11,8	25,0	13,2
PORVOO	46,1	20,7	-25,4
PUKKILA	37,5	26,7	-10,8
Loviisan seutukunta	2019 Huhtikuu	2020 Huhtikuu	Vuosimuutos (%-yksikköä)
LAPINJÄRVI	14,3	6,3	-8,0
LOVIISA	33,3	16,0	-17,3



25-29-vuotiaat työttömät työnhakijat





25-29-vuotiaat työttömät työnhakijat Uudenmaan alueen kunnissa sekä vuosimuutos (%) kuukauden lopussa

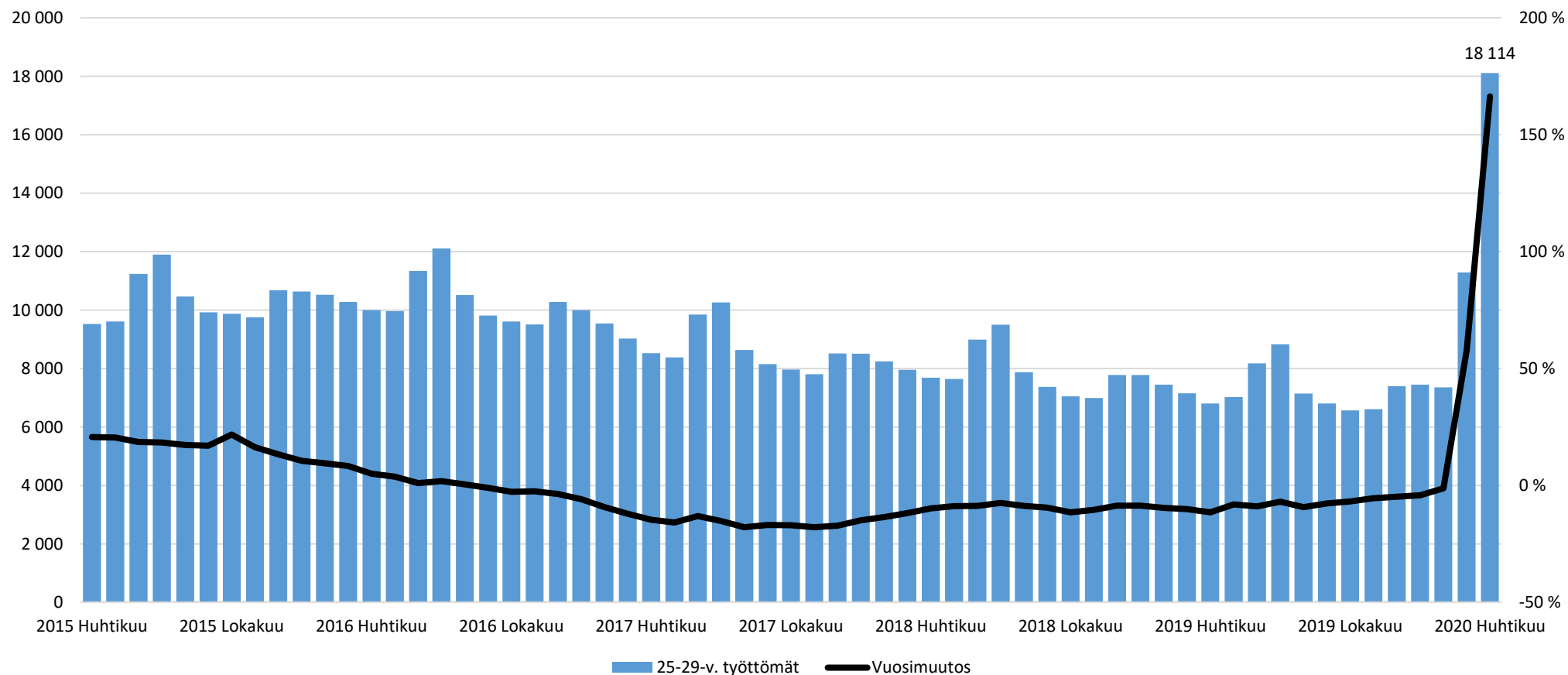
Alue	2019 Huhtikuu	2020 Maaliskuu	2020 Huhtikuu	Vuosimuutos (%)
KOKO MAA	24 334	36 193	51 757	112,7 %
02 UUSIMAA	6 801	11 290	18 114	166,3 %
Helsingin seutukunta	2019 Huhtikuu	2020 Maaliskuu	2020 Huhtikuu	Vuosimuutos (%)
ESPOO	1 099	1 723	2 652	141,3 %
HELSINKI	3 013	5 286	8 996	198,6 %
HYVINKÄÄ	174	258	383	120,1 %
JÄRVENPÄÄ	187	282	418	123,5 %
KARKKILA	29	41	50	72,4 %
KAUNIAINEN	13	29	45	246,2 %
KERAVA	207	289	424	104,8 %
KIRKKONUMMI	116	173	227	95,7 %
LOHJA	134	220	272	103,0 %
MÄNTSÄLÄ	40	72	97	142,5 %
NURMIJÄRVI	108	165	231	113,9 %
PORNAINEN	...	12	19	...
SIPOO	51	76	117	129,4 %
SIUNTIO	12	21	26	116,7 %
TUUSULA	87	134	203	133,3 %
VANTAA	1 080	1 838	3 030	180,6 %
VIHTI	76	130	168	121,1 %

Raaseporin seutukunta	2019 Huhtikuu	2020 Maaliskuu	2020 Huhtikuu	Vuosimuutos (%)
HANKO	19	36	49	157,9 %
INKOO	10	16	18	80,0 %
RAASEPORI	89	119	181	103,4 %
Porvoon seutukunta	2019 Huhtikuu	2020 Maaliskuu	2020 Huhtikuu	Vuosimuutos (%)
ASKOLA	11	10	17	54,5 %
MYRSKYLÄ	6	8	10	66,7 %
PORVOO	182	282	382	109,9 %
PUKKILA	5	5	5	0,0 %
Loviisan seutukunta	2019 Huhtikuu	2020 Maaliskuu	2020 Huhtikuu	Vuosimuutos (%)
LAPINJÄRVI	6	...	12	100,0 %
LOVIISA	43	62	82	90,7 %
Muut alueet	2019 Huhtikuu	2020 Maaliskuu	2020 Huhtikuu	Vuosimuutos (%)
PK-seudun kunnat	5 205	8 876	14 723	182,9 %

... = tieto on salassapitosäännön alainen

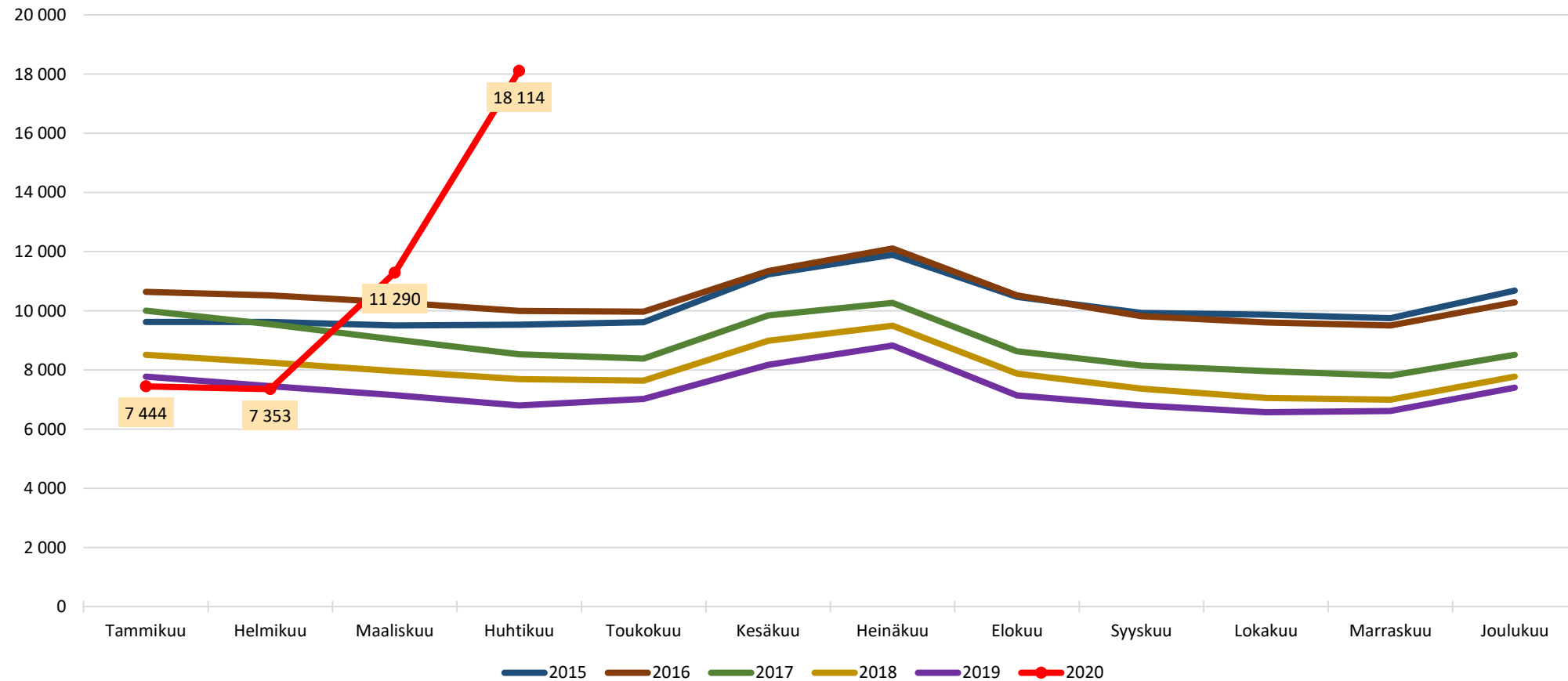


25-29-vuotiaat työttömät työnhakijat Uudellamaalla kuukauden lopussa ja työttömyyden vuosimuutos (%)



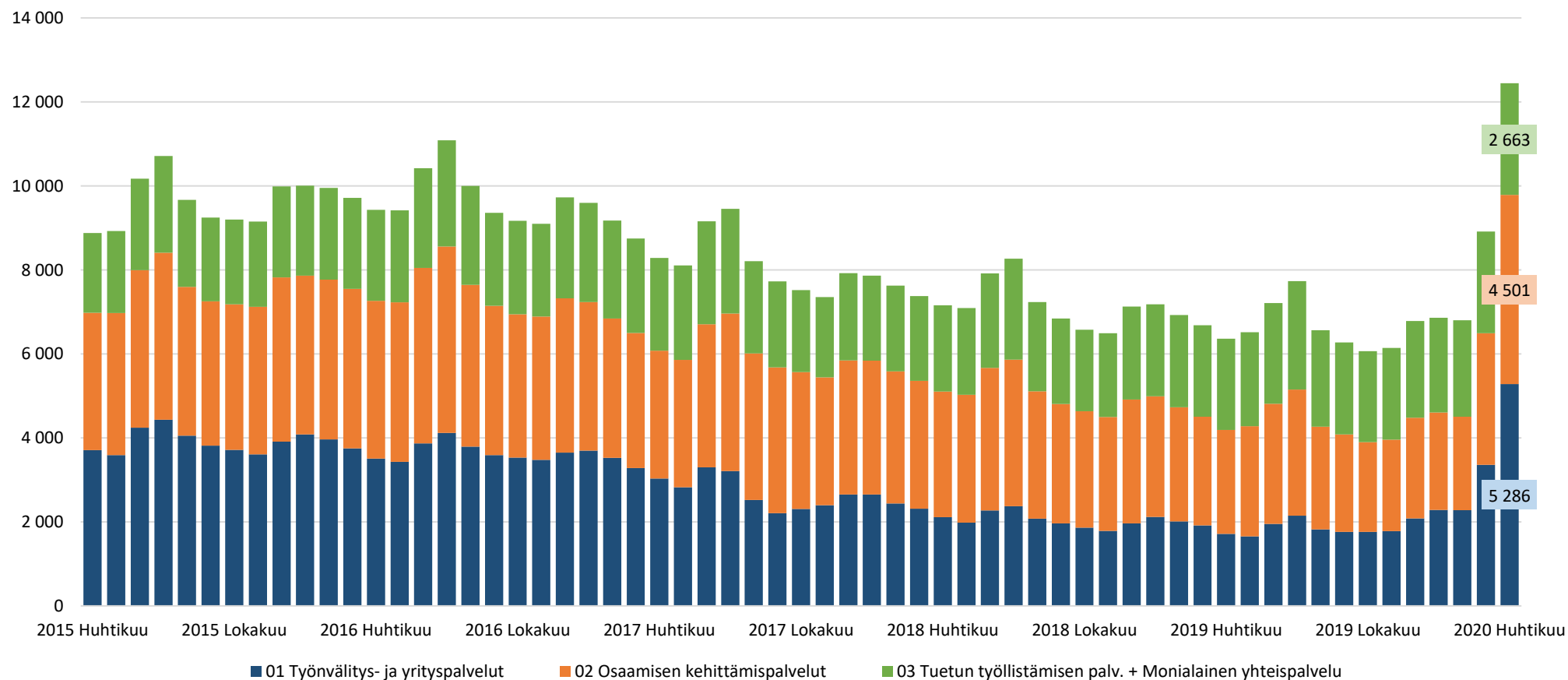


25-29-vuotiaat työttömät työnhakijat kuukauden lopussa Uudellamaalla





25-29-vuotiaat työttömät työnhakijat TE-toimiston palvelulinjan mukaan kuukauden lopussa Uudellamaalla





Palveluissa olevat 25-29-vuotiaat työnhakijat Uudellamaalla kuukauden lopussa

	Aktivointiaste	Työttömiä työnhakijoita	Palveluissa yhteensä	Työvoimakoulutuksessa	Valmennuksessa	Työllistettynä	Kokeilussa	Vuorotteluvapaasijaiset	Kuntouttava työtoiminta	Omaehtoinen opiskelu
2020 Huhtikuu	22,0	18 114	5 119	1 035	21	753	304	71	335	2 600
2020 Maaliskuu	31,9	11 290	5 291	1 023	18	775	398	67	389	2 621
2020 Helmikuu	42,1	7 353	5 350	1 013	13	772	427	77	373	2 675
2020 Tammikuu	41,4	7 444	5 267	943	13	760	418	82	372	2 679
2019 Joulukuu	40,5	7 399	5 044	908	16	755	339	87	349	2 590
2019 Marraskuu	45,6	6 609	5 538	988	16	794	456	98	387	2 799
2019 Lokakuu	45,8	6 567	5 552	1 011	21	802	450	99	382	2 787
2019 Syyskuu	44,1	6 799	5 357	922	19	804	424	105	357	2 726
2019 Elokuu	41,7	7 142	5 116	874	23	826	367	109	332	2 585
2019 Heinäkuu	33,8	8 827	4 498	785	16	815	315	100	342	2 125
2019 Kesäkuu	36,9	8 175	4 782	861	17	837	396	115	378	2 178
2019 Toukokuu	43,4	7 022	5 386	945	22	828	451	108	431	2 601
2019 Huhtikuu	45,6	6 801	5 710	1 001	18	817	462	92	454	2 866
Vuosimuutos	-23,6	11313	-591	34	3	-64	-158	-21	-119	-266



25-29-vuotiaiden aktiivointiaste (%) kuukauden lopussa Uudenmaan alueen kunnissa

Alue	2019 Huhtikuu	2020 Huhtikuu	Vuosi­muutos (%-yksikköä)
KOKO MAA	46,0	25,6	-20,4
02 UUSIMAA	45,6	22,0	-23,6
Helsingin seutukunta	2019 Huhtikuu	2020 Huhtikuu	Vuosi­muutos (%-yksikköä)
ESPOO	45,9	25,0	-20,9
HELSINKI	46,4	20,5	-25,9
HYVINKÄÄ	55,6	28,8	-26,8
JÄRVENPÄÄ	39,7	21,7	-18,0
KARKKILA	47,3	32,4	-14,9
KAUNIAINEN	40,9	21,1	-19,8
KERAVA	42,7	22,1	-20,6
KIRKKONUMMI	47,0	29,7	-17,3
LOHJA	46,4	28,4	-18,0
MÄNTSÄLÄ	51,2	19,8	-31,4
NURMIJÄRVI	35,3	18,7	-16,6
PORNAINEN	60,0	24,0	-36,0
SIPOO	34,6	19,3	-15,3
SIUNTIO	25,0	21,2	-3,8
TUUSULA	32,6	18,1	-14,5
VANTAA	45,3	21,4	-23,9
VIHTI	50,0	24,7	-25,3

Raaseporin seutukunta	2019 Huhtikuu	2020 Huhtikuu	Vuosi­muutos (%-yksikköä)
HANKO	42,4	19,7	-22,7
INKOO	41,2	14,3	-26,9
RAASEPORI	45,4	26,4	-19,0
Porvoon seutukunta	2019 Huhtikuu	2020 Huhtikuu	Vuosi­muutos (%-yksikköä)
ASKOLA	38,9	26,1	-12,8
MYRSKYLÄ	40,0	23,1	-16,9
PORVOO	41,5	24,4	-17,1
PUKKILA	50,0	37,5	-12,5
Loviisan seutukunta	2019 Huhtikuu	2020 Huhtikuu	Vuosi­muutos (%-yksikköä)
LAPINJÄRVI	25,0	14,3	-10,7
LOVIISA	40,3	20,4	-19,9



20-29-v. ilman
peruskoulunjälkeistä tutkintoa
olevat työttömät
työnhakijat





Ilman peruskoulun jälkeistä tutkintoa olevat 20-29 vuotiaat työttömät työnhakijat Uudenmaan alueen kunnissa

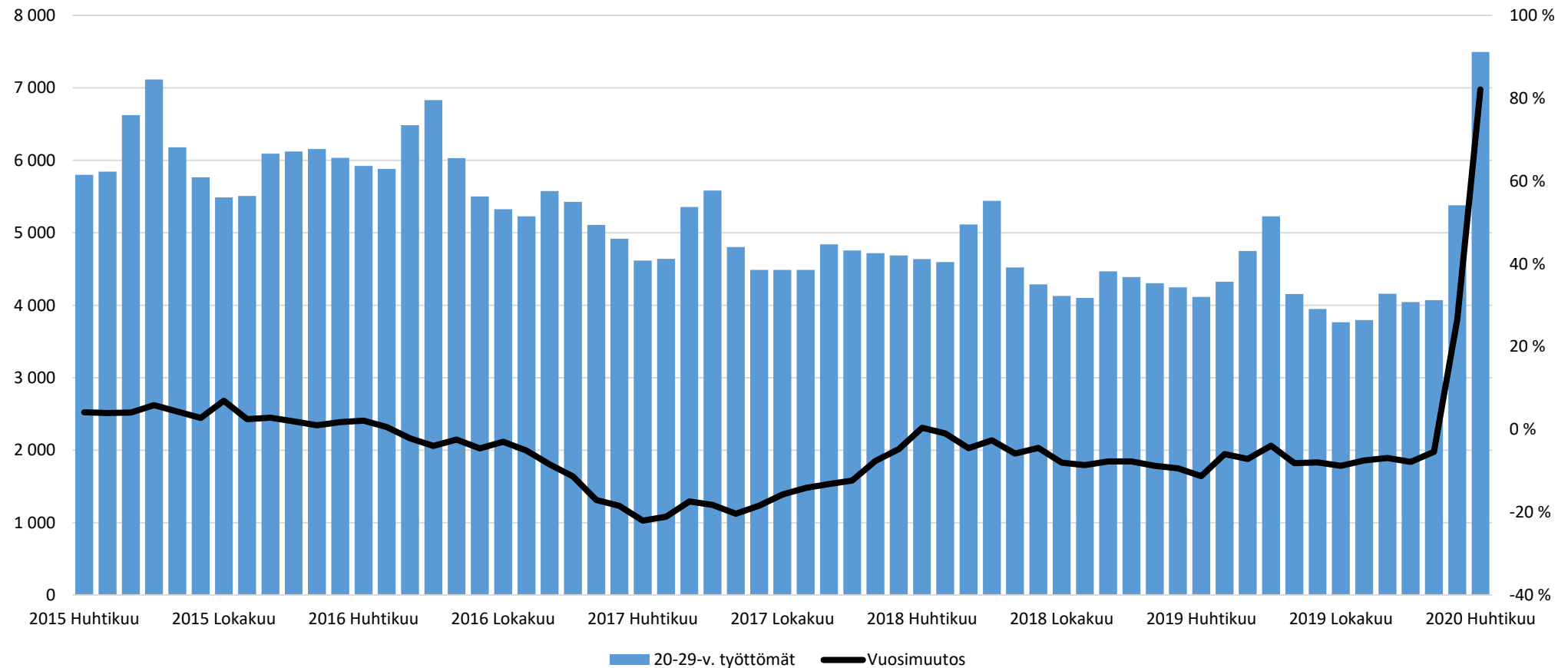
Alue	2019 Huhtikuu	2020 Maaliskuu	2020 Huhtikuu	Vuosi- muutos (%)
KOKO MAA	12 745	15 353	19 487	52,9 %
02 UUSIMAA	4 116	5 380	7 496	82,1 %
Helsingin seutukunta	2019 Huhtikuu	2020 Maaliskuu	2020 Huhtikuu	Vuosi- muutos (%)
ESPOO	630	798	1 129	79,2 %
HELSINKI	1 627	2 221	3 198	96,6 %
HYVINKÄÄ	136	165	213	56,6 %
JÄRVENPÄÄ	130	165	217	66,9 %
KARKKILA	16	23	27	68,8 %
KAUNIAINEN	8	11	14	75,0 %
KERAVA	138	173	207	50,0 %
KIRKKONUMMI	71	91	116	63,4 %
LOHJA	83	119	135	62,7 %
MÄNTSÄLÄ	23	38	45	95,7 %
NURMIJÄRVI	64	84	109	70,3 %
PORNAINEN	...	6	8	...
SIPOO	49	42	47	-4,1 %
SIUNTIO	10	10	12	20,0 %
TUUSULA	51	69	91	78,4 %
VANTAA	743	983	1 459	96,4 %
VIHTI	51	70	75	47,1 %

Raaseporin seutukunta	2019 Huhtikuu	2020 Maaliskuu	2020 Huhtikuu	Vuosi- muutos (%)
HANKO	23	26	35	52,2 %
INKOO	...	5	5	...
RAASEPORI	70	72	98	40,0 %
Porvoon seutukunta	2019 Huhtikuu	2020 Maaliskuu	2020 Huhtikuu	Vuosi- muutos (%)
ASKOLA	...	7	10	...
MYRSKYLÄ	8	7	7	-12,5 %
PORVOO	125	149	181	44,8 %
PUKKILA
Loviisan seutukunta	2019 Huhtikuu	2020 Maaliskuu	2020 Huhtikuu	Vuosi- muutos (%)
LAPINJÄRVI	8	...
LOVIISA	...	5	5	...
Muut alueet	2019 Huhtikuu	2020 Maaliskuu	2020 Huhtikuu	Vuosi- muutos (%)
PK-seudun kunnat	3 008	4 013	5 800	92,8 %

... = tieto on salassapitosäännön alainen

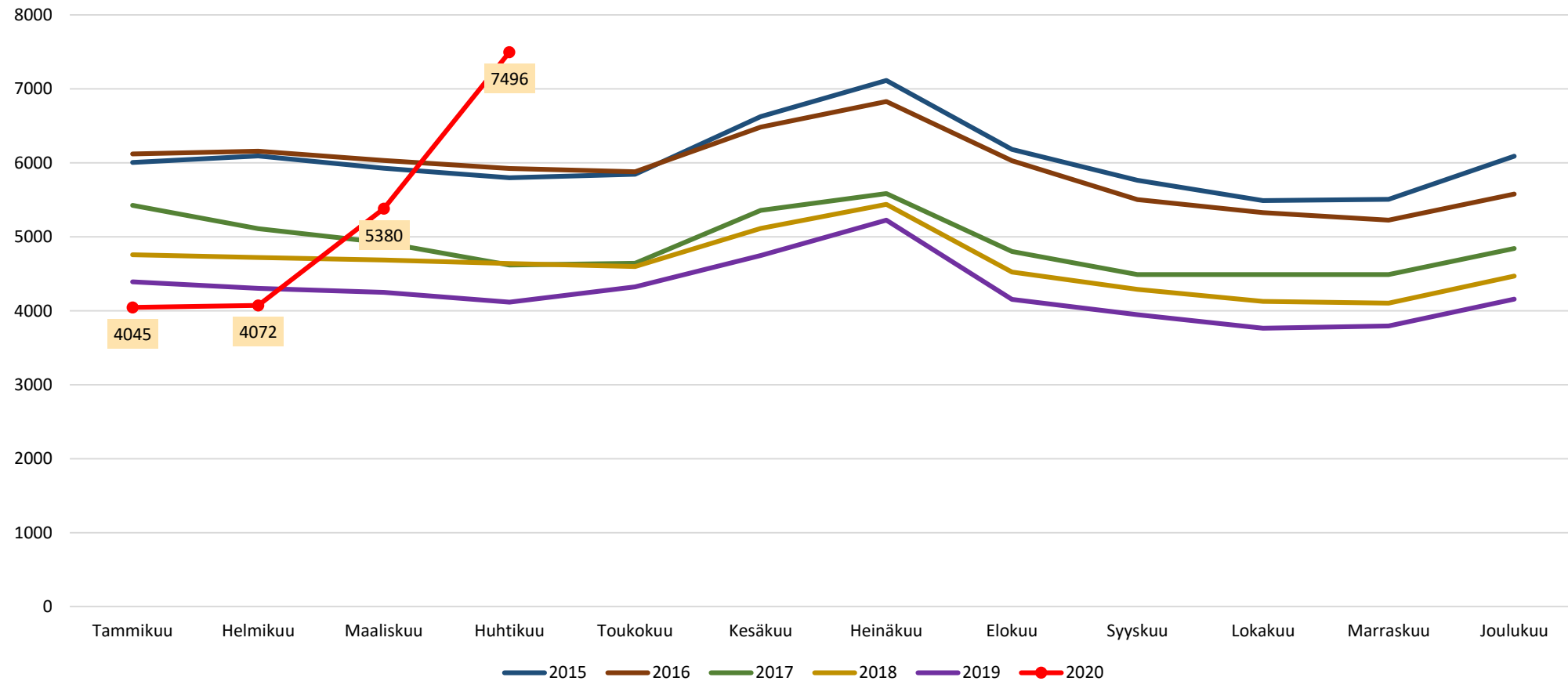


Ilman peruskoulun jälkeistä tutkintoa olevat 20-29-v. työttömät kuukauden lopussa Uudellamaalla



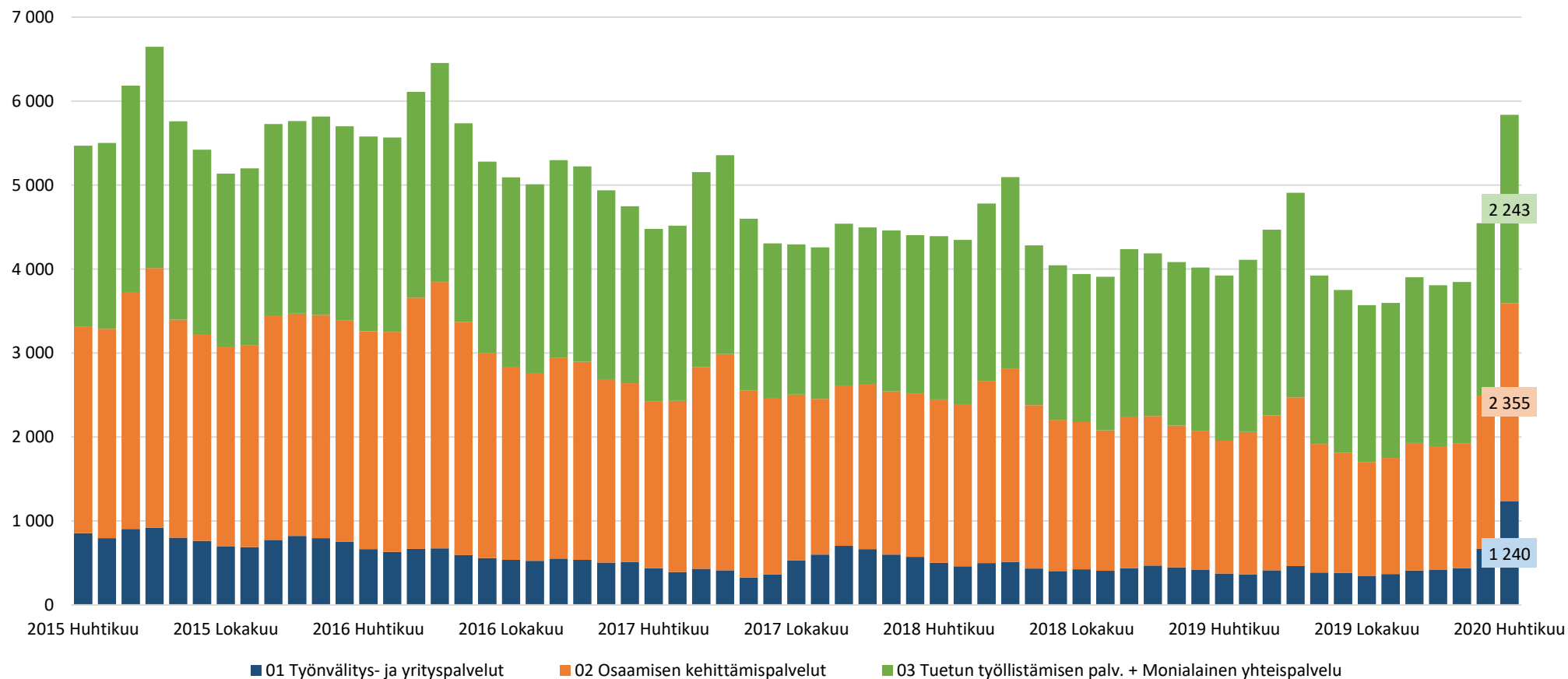


Ilman peruskoulun jälkeistä tutkintoa olevat 20-29-v. työttömät Uudellamaalla





Ilman peruskoulun jälkeistä tutkintoa olevat 20-29-v. työttömät TE-toimiston palvelulinjan mukaan Uudellamaalla





Lisätietoa ja kuntakohtaisia tilastoja:

Uudenmaan ELY-keskus
[tutkimus.uusimaa\(at\)ely-keskus.fi](mailto:tutkimus.uusimaa(at)ely-keskus.fi)

