



Elinkeino-, liikenne- ja ympäristökeskus
Närings-, trafik- och miljöcentralen
Centre for Economic Development, Transport and the Environment

Nuorisotyöttömyyden seuranta Uudenmaan ELY-keskuksen alueella

Elokuu 2020

Uudenmaan ELY-keskus



Nuoret työttömät työnhakijat kuukauden lopussa Uudellamaalla

	2019 Elokuu	2020 Heinäkuu	2020 Elokuu	Vuosi muutos (%)
Alle 25-v.	6 641	16 080	12 720	91,5 %
- Alle 20-v.	1 409	3 339	2 612	85,4 %
25-29-v.	7 142	16 124	13 323	86,5 %
<u>Kaikki</u> alle 30-v.	13 783	32 204	26 043	89,0 %
20-29-v. ilman peruskoulun jälk. tutkintoa	4 155	7 611	6 586	58,5 %



Elinkeino-, liikenne- ja ympäristökeskus
Närings-, trafik- och miljöcentralen
Centre for Economic Development, Transport and the Environment

Alle 25-vuotiaat työttömät työnhakijat





Alle 25-v. työttömät työnhakijat Uudenmaan alueen kunnissa sekä vuosimuutos (%) kuukauden lopussa

Alue	2019 Elokuu	2020 Heinäkuu	2020 Elokuu	Vuosimuutos (%)
KOKO MAA	29 632	54 041	41 998	41,7 %
02 UUSIMAA	6 641	16 080	12 720	91,5 %
Helsingin seutukunta	2019 Elokuu	2020 Heinäkuu	2020 Elokuu	Vuosimuutos (%)
ESPOO	1 015	2 480	1 942	91,3 %
HELSINKI	2 385	6 424	5 020	110,5 %
HYVINKÄÄ	290	505	435	50,0 %
JÄRVENPÄÄ	221	488	379	71,5 %
KARKKILA	42	73	56	33,3 %
KAUNIAINEN	14	65	46	228,6 %
KERAVA	215	400	321	49,3 %
KIRKKONUMMI	137	295	225	64,2 %
LOHJA	217	387	317	46,1 %
MÄNTSÄLÄ	65	141	105	61,5 %
NURMIJÄRVI	129	349	292	126,4 %
PORNAINEN	12	30	34	183,3 %
SIPOO	84	155	123	46,4 %
SIUNTIO	12	33	28	133,3 %
TUUSULA	106	267	228	115,1 %
VANTAA	1 117	2 947	2 312	107,0 %
VIHTI	129	230	192	48,8 %

Raaseporin seutukunta	2019 Elokuu	2020 Heinäkuu	2020 Elokuu	Vuosimuutos (%)
HANKO	35	53	45	28,6 %
INKOO	11	14	12	9,1 %
RAASEPORI	90	146	114	26,7 %
Porvoon seutukunta	2019 Elokuu	2020 Heinäkuu	2020 Elokuu	Vuosimuutos (%)
ASKOLA	14	27	24	71,4 %
MYRSKYLÄ	9	13	11	22,2 %
PORVOO	225	435	364	61,8 %
PUKKILA	6	18	12	100,0 %
Loviisan seutukunta	2019 Elokuu	2020 Heinäkuu	2020 Elokuu	Vuosimuutos (%)
LAPINJÄRVI	5	13	8	60,0 %
LOVIISA	56	92	75	33,9 %
Muut alueet	2019 Elokuu	2020 Heinäkuu	2020 Elokuu	Vuosimuutos (%)
PK-seudun kunnat	4 531	11 916	9 320	105,7 %

... = tieto on salassapitosäännön alainen



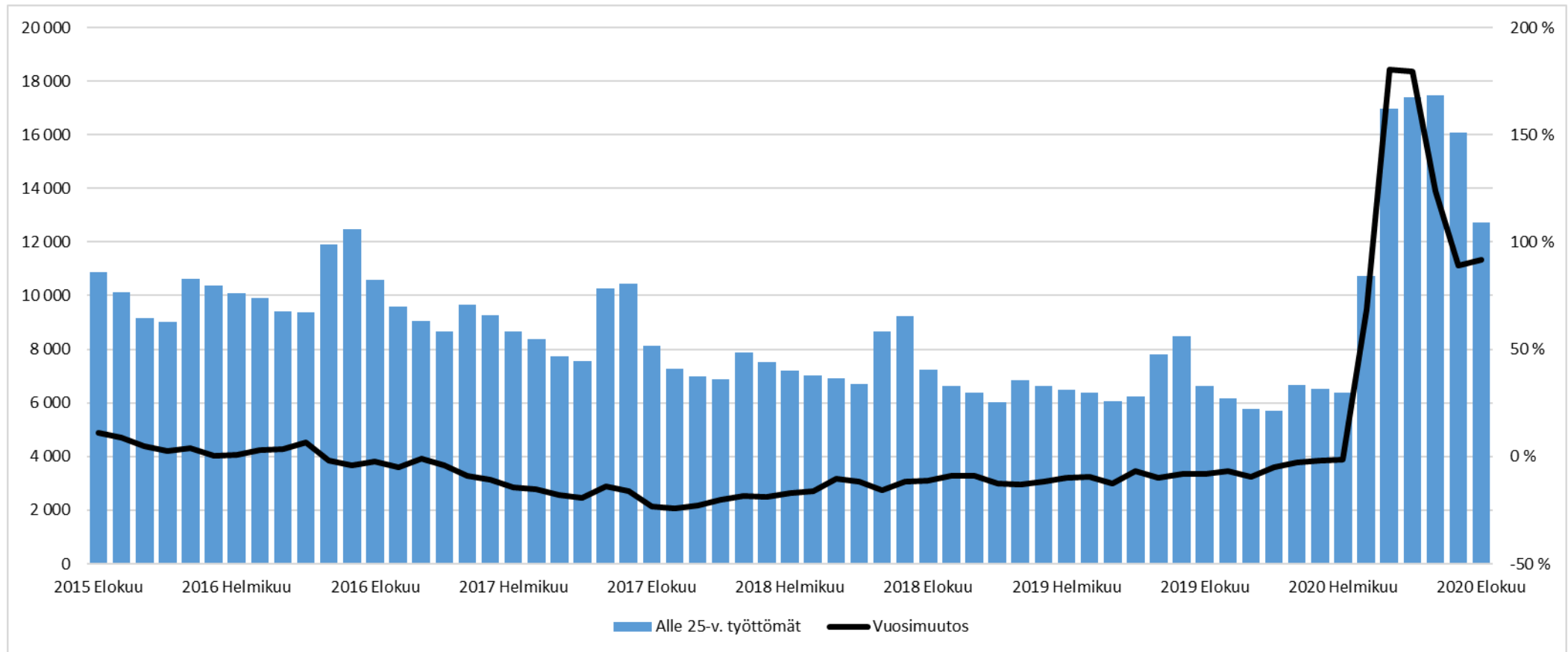
Alle 25-vuotiaiden työttömien työnhakijoiden osuus (%) alle 25-vuotiaasta työvoimasta Uudenmaan alueen kunnissa

Alue	2019 Elokuu	2020 Elokuu	Vuosi­muutos (%-yksikköä)
KOKO MAA	11,2	16,1	4,9
02 UUSIMAA	7,9	15,3	7,4
Helsingin seutukunta	2019 Elokuu	2020 Elokuu	Vuosi­muutos (%-yksikköä)
ESPOO	7,4	14,2	6,8
HELSINKI	6,8	14,6	7,8
HYVINKÄÄ	12,2	19,6	7,4
JÄRVENPÄÄ	9,4	16,0	6,6
KARKKILA	13,2	18,5	5,3
KAUNIAINEN	3,2	12,5	9,3
KERAVA	11,0	16,3	5,3
KIRKKONUMMI	8,9	14,5	5,6
LOHJA	11,3	17,7	6,4
MÄNTSÄLÄ	7,8	12,6	4,8
NURMIJÄRVI	7,5	16,1	8,6
PORNAINEN	5,6	18,1	12,5
SIPOO	9,5	13,1	3,6
SIUNTIO	6,3	14,4	8,1
TUUSULA	7,3	15,6	8,3
VANTAA	8,8	17,4	8,6
VIHTI	11,0	16,6	5,6

Raaseporin seutukunta	2019 Elokuu	2020 Elokuu	Vuosi­muutos (%-yksikköä)
HANKO	13,5	16,7	3,2
INKOO	6,5	7,8	1,3
RAASEPORI	8,4	11,1	2,7
Porvoon seutukunta	2019 Elokuu	2020 Elokuu	Vuosi­muutos (%-yksikköä)
ASKOLA	7,8	14,2	6,4
MYRSKYLÄ	11,4	14,5	3,1
PORVOO	9,3	15,3	6,0
PUKKILA	6,6	15,8	9,2
Loviisan seutukunta	2019 Elokuu	2020 Elokuu	Vuosi­muutos (%-yksikköä)
LAPINJÄRVI	5,3	9,1	3,8
LOVIISA	11,2	15,1	3,9

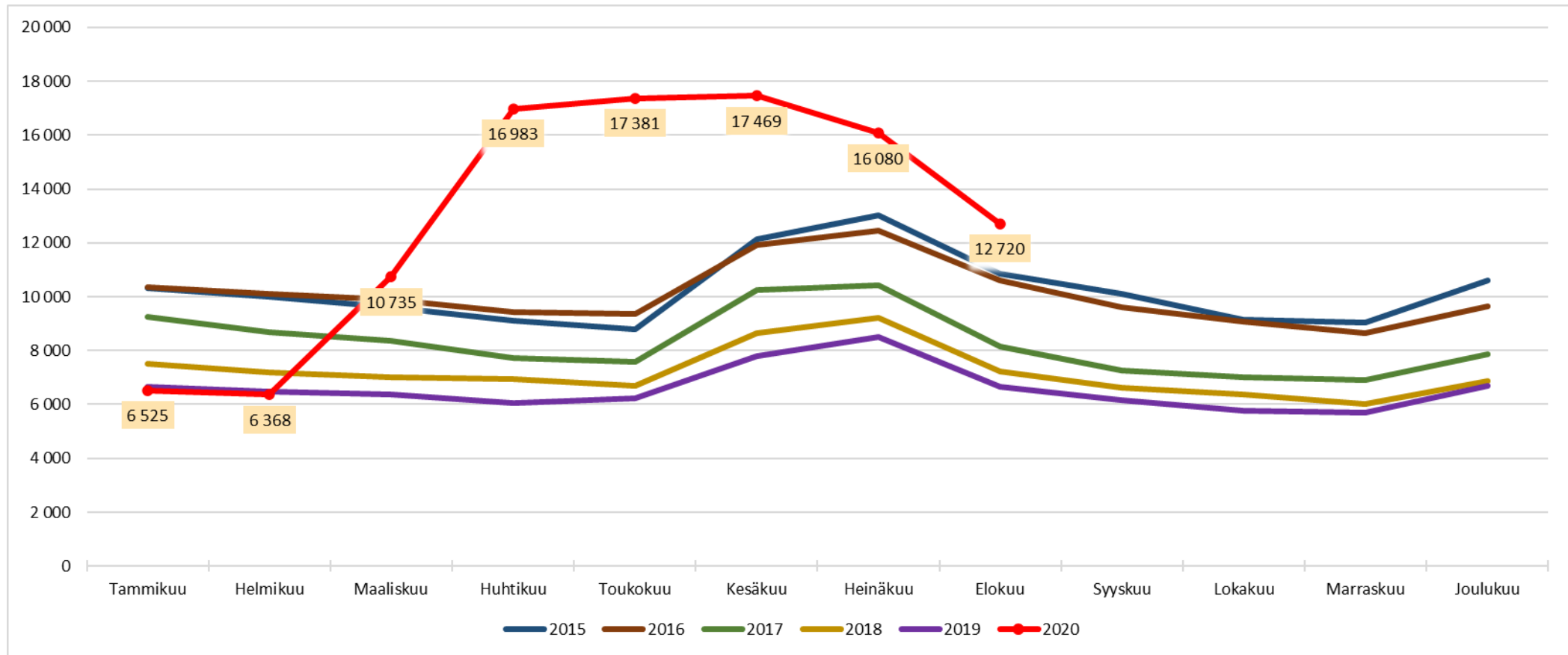


Alle 25 -vuotiaat työttömät työnhakijat Uudellamaalla kuukauden lopussa ja työttömyyden vuosimuutos (%)



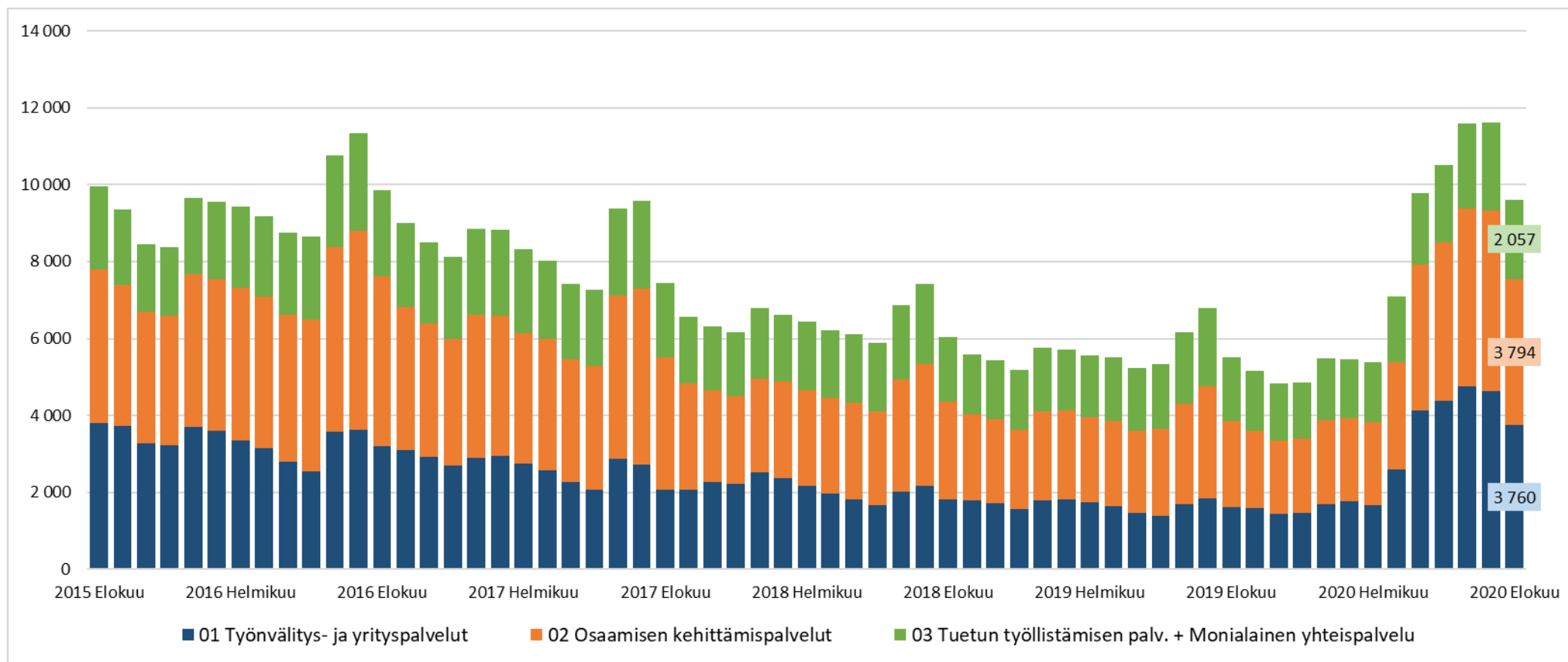


Alle 25-v. työttömät työnhakijat kuukauden lopussa Uudellamaalla





Alle 25-v. työttömät työnhakijat TE-toimiston palvelulinjan mukaan kuukauden lopussa Uudellamaalla





Palveluissa olevat alle 25-vuotiaat työnhakijat Uudellamaalla kuukauden lopussa

	Aktivointiaste	Työttömiä työnhakijoita	Palveluissa yhteensä	Työvoimakoulutuksessa	Valmennuksessa	Työllistettynä	Kokeilussa	Vuorotteluvapaasijaiset	Kuntouttava työtoiminta	Omaehtoinen opiskelu
2020 Elokuu	19,3	12 720	3 046	458	8	540	352	96	268	1 324
2020 Heinäkuu	14,6	16 080	2 751	397	6	500	314	95	273	1 166
2020 Kesäkuu	14,0	17 469	2 832	445	13	506	308	101	287	1 172
2020 Toukokuu	15,6	17 381	3 218	478	5	509	360	111	286	1 469
2020 Huhtikuu	17,3	16 983	3 563	494	5	532	444	99	310	1 679
2020 Maaliskuu	25,8	10 735	3 730	467	9	541	541	90	396	1 686
2020 Helmikuu	37,1	6 368	3 751	444	9	544	577	102	391	1 684
2020 Tammikuu	36,1	6 525	3 686	447	9	523	534	114	379	1 680
2019 Joulukuu	34,8	6 683	3 564	441	16	527	443	109	348	1 680
2019 Marraskuu	41,0	5 715	3 967	518	12	556	601	122	423	1 735
2019 Lokakuu	40,9	5 758	3 978	530	11	562	598	122	421	1 734
2019 Syyskuu	38,3	6 158	3 819	494	14	570	536	129	398	1 678
2019 Elokuu	34,4	6 641	3 481	436	19	560	453	127	348	1 538
Vuosimuutos	-15,1	6079	-435	22	-11	-20	-101	-31	-80	-214



Alle 25-v. aktivointiaste (%) kuukauden lopussa Uudenmaan alueen kunnissa

Alue	2019 Elokuu	2020 Elokuu	Vuosi muutos (%-yksikköä)
KOKO MAA	31,1	22,5	-8,6
02 UUSIMAA	34,4	19,3	-15,1
Helsingin seutukunta	2019 Elokuu	2020 Elokuu	Vuosi muutos (%-yksikköä)
ESPOO	38,4	22,9	-15,5
HELSINKI	32,5	16,7	-15,8
HYVINKÄÄ	31,8	19,6	-12,2
JÄRVENPÄÄ	39,3	19,0	-20,3
KARKKILA	38,2	27,3	-10,9
KAUNIAINEN	50,0	23,3	-26,7
KERAVA	32,4	21,9	-10,5
KIRKKONUMMI	35,7	19,6	-16,1
LOHJA	30,7	20,9	-9,8
MÄNTSÄLÄ	32,3	23,4	-8,9
NURMIJÄRVI	34,8	16,1	-18,7
PORNAINEN	29,4	8,1	-21,3
SIPOO	27,0	23,6	-3,4
SIUNTIO	29,4	15,2	-14,2
TUUSULA	29,8	14,9	-14,9
VANTAA	36,4	21,0	-15,4
VIHTI	28,3	17,2	-11,1

Raaseporin seutukunta	2019 Elokuu	2020 Elokuu	Vuosi muutos (%-yksikköä)
HANKO	32,7	21,1	-11,6
INKOO	31,3	7,7	-23,6
RAASEPORI	36,2	21,9	-14,3
Porvoon seutukunta	2019 Elokuu	2020 Elokuu	Vuosi muutos (%-yksikköä)
ASKOLA	39,1	29,4	-9,7
MYRSKYLÄ	0,0	8,3	8,3
PORVOO	33,4	19,1	-14,3
PUKKILA	50,0	36,8	-13,2
Loviisan seutukunta	2019 Elokuu	2020 Elokuu	Vuosi muutos (%-yksikköä)
LAPINJÄRVI	28,6	11,1	-17,5
LOVIISA	31,7	24,2	-7,5



25-29-vuotiaat työttömät työnhakijat





25-29-vuotiaat työttömät työnhakijat Uudenmaan alueen kunnissa sekä vuosimuutos (%) kuukauden lopussa

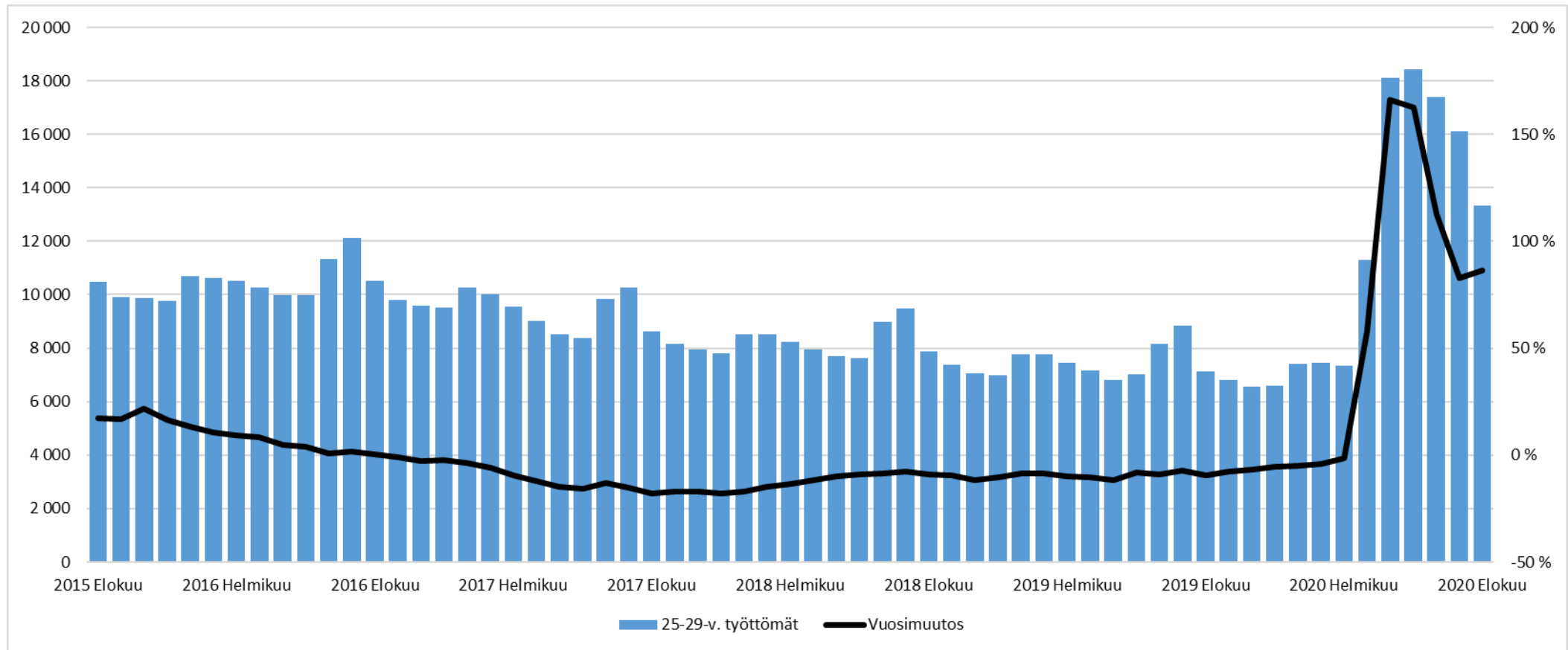
Alue	2019 Elokuu	2020 Heinäkuu	2020 Elokuu	Vuosimuutos (%)
KOKO MAA	24 584	45 953	36 963	50,4 %
02 UUSIMAA	7 142	16 124	13 323	86,5 %
Helsingin seutukunta	2019 Elokuu	2020 Heinäkuu	2020 Elokuu	Vuosimuutos (%)
ESPOO	1 127	2 421	1 986	76,2 %
HELSINKI	3 247	7 883	6 400	97,1 %
HYVINKÄÄ	178	357	297	66,9 %
JÄRVENPÄÄ	169	403	303	79,3 %
KARKKILA	28	41	37	32,1 %
KAUNIAINEN	17	41	38	123,5 %
KERAVA	208	372	324	55,8 %
KIRKKONUMMI	124	217	174	40,3 %
LOHJA	138	245	211	52,9 %
MÄNTSÄLÄ	59	85	60	1,7 %
NURMIJÄRVI	100	205	171	71,0 %
PORNAINEN	9	19	21	133,3 %
SIPOO	51	89	78	52,9 %
SIUNTIO	13	19	20	53,8 %
TUUSULA	81	175	163	101,2 %
VANTAA	1 111	2 732	2 333	110,0 %
VIHTI	79	149	131	65,8 %

Raaseporin seutukunta	2019 Elokuu	2020 Heinäkuu	2020 Elokuu	Vuosimuutos (%)
HANKO	29	32	33	13,8 %
INKOO	7	16	11	57,1 %
RAASEPORI	88	157	136	54,5 %
Porvoon seutukunta	2019 Elokuu	2020 Heinäkuu	2020 Elokuu	Vuosimuutos (%)
ASKOLA	11	13	12	9,1 %
MYRSKYLÄ	9	11	8	-11,1 %
PORVOO	200	350	290	45,0 %
PUKKILA	7
Loviisan seutukunta	2019 Elokuu	2020 Heinäkuu	2020 Elokuu	Vuosimuutos (%)
LAPINJÄRVI	6	9	8	33,3 %
LOVIISA	46	79	75	63,0 %
Muut alueet	2019 Elokuu	2020 Heinäkuu	2020 Elokuu	Vuosimuutos (%)
PK-seudun kunnat	5 502	13 077	10 757	95,5 %

... = tieto on salassapitosäännön alainen

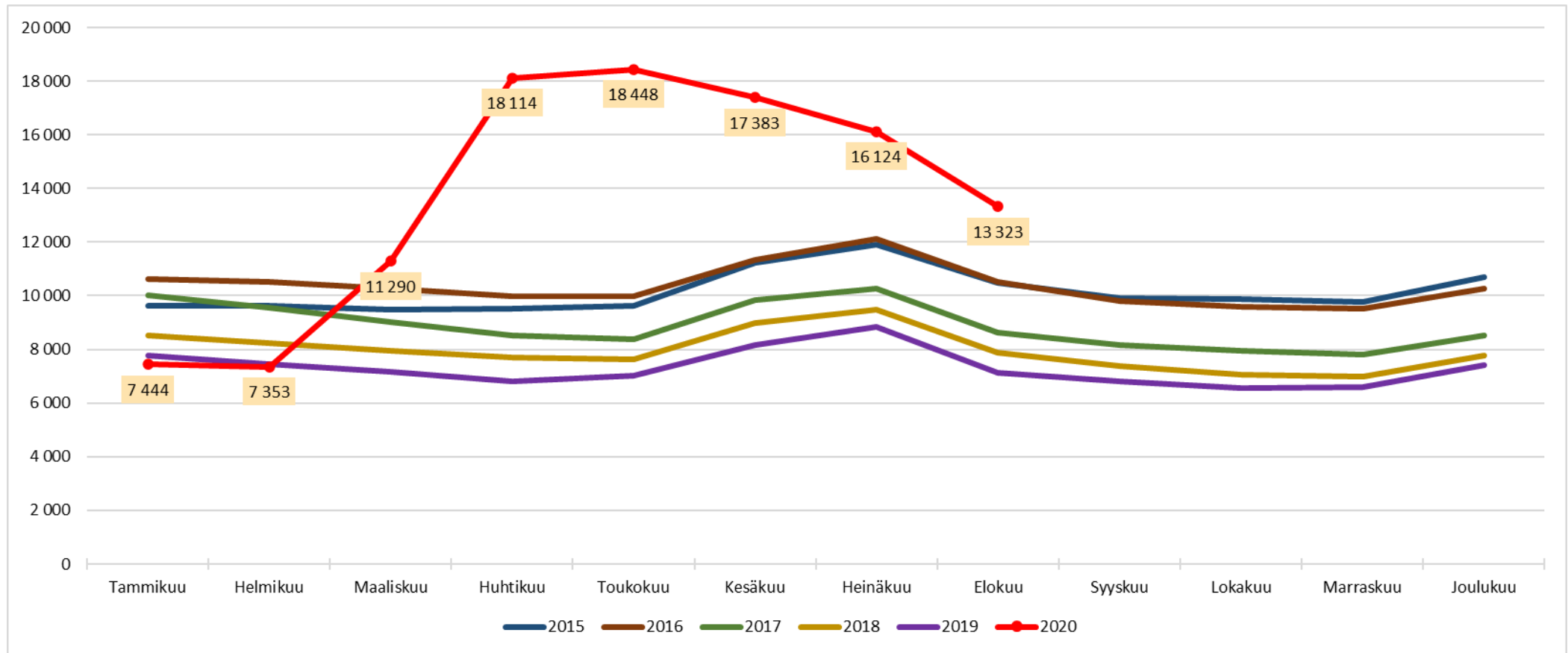


25-29-vuotiaat työttömät työnhakijat Uudellamaalla kuukauden lopussa ja työttömyyden vuosimuutos (%)



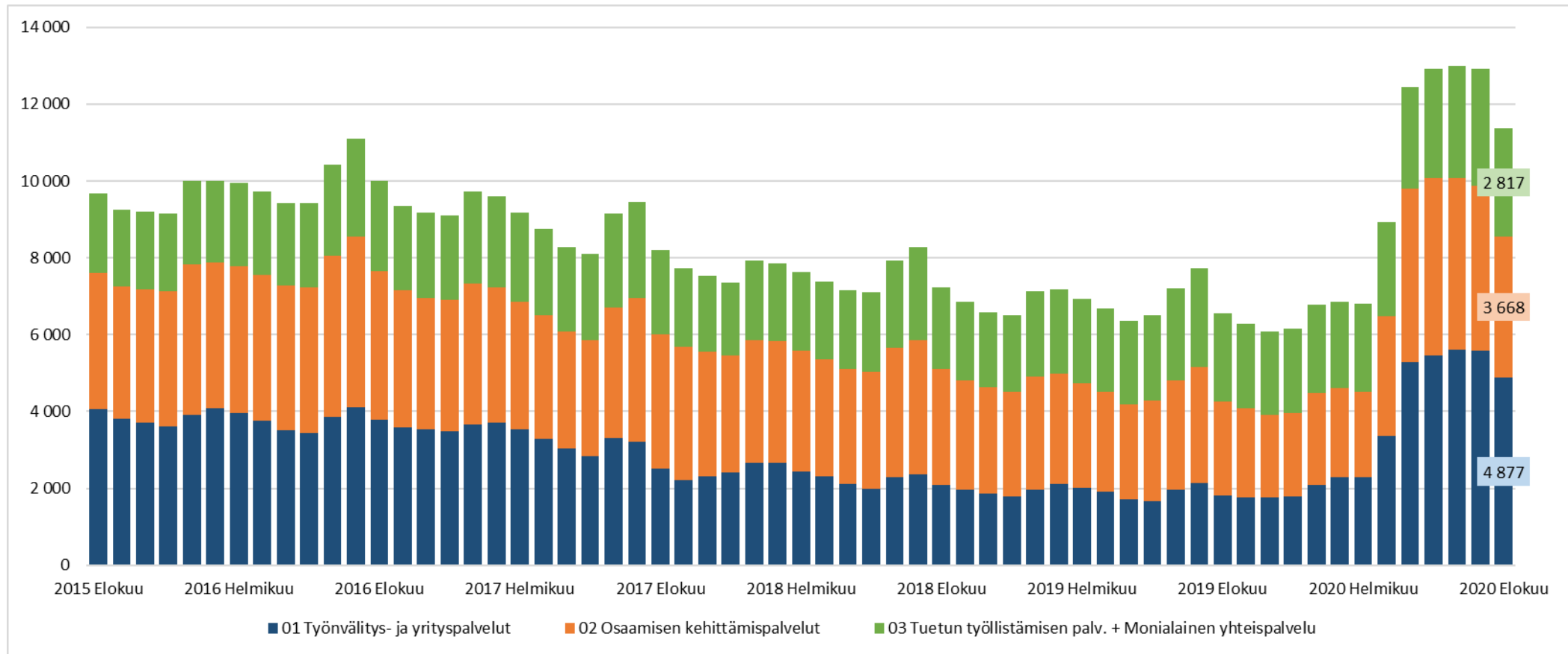


25-29-vuotiaat työttömät työnhakijat kuukauden lopussa Uudellamaalla





25-29-vuotiaat työttömät työnhakijat TE-toimiston palvelulinjan mukaan kuukauden lopussa Uudellamaalla





Palveluissa olevat 25-29-vuotiaat työnhakijat Uudellamaalla kuukauden lopussa

	Aktivointiaste	Työttömiä työnhakijoita	Palveluissa yhteensä	Työvoimakoulutuksessa	Valmennuksessa	Työllistettynä	Kokeilussa	Vuorotteluvapaasijaiset	Kuntouttava työtoiminta	Omaehtoinen opiskelu
2020 Elokuu	27,0	13 323	4 933	1 018	22	850	244	92	305	2 402
2020 Heinäkuu	21,0	16 124	4 294	871	17	793	203	94	293	2 023
2020 Kesäkuu	20,4	17 383	4 466	982	28	778	213	98	292	2 075
2020 Toukokuu	20,9	18 448	4 870	1 036	25	759	244	92	299	2 415
2020 Huhtikuu	22,0	18 114	5 119	1 035	21	753	304	71	335	2 600
2020 Maaliskuu	31,9	11 290	5 291	1 023	18	775	398	67	389	2 621
2020 Helmikuu	42,1	7 353	5 350	1 013	13	772	427	77	373	2 675
2020 Tammikuu	41,4	7 444	5 267	943	13	760	418	82	372	2 679
2019 Joulukuu	40,5	7 399	5 044	908	16	755	339	87	349	2 590
2019 Marraskuu	45,6	6 609	5 538	988	16	794	456	98	387	2 799
2019 Lokakuu	45,8	6 567	5 552	1 011	21	802	450	99	382	2 787
2019 Syyskuu	44,1	6 799	5 357	922	19	804	424	105	357	2 726
2019 Elokuu	41,7	7 142	5 116	874	23	826	367	109	332	2 585
Vuosimuutos	-14,7	6181	-183	144	-1	24	-123	-17	-27	-183



25-29-vuotiaiden aktivointiaste (%) kuukauden lopussa Uudenmaan alueen kunnissa

Alue	2019 Elokuu	2020 Elokuu	Vuosi­muutos (%-yksikköä)
KOKO MAA	42,4	31,9	-10,5
02 UUSIMAA	41,7	27,0	-14,7
Helsingin seutukunta	2019 Elokuu	2020 Elokuu	Vuosi­muutos (%-yksikköä)
ESPOO	43,5	29,9	-13,6
HELSINKI	41,6	25,8	-15,8
HYVINKÄÄ	50,8	31,7	-19,1
JÄRVENPÄÄ	40,1	26,3	-13,8
KARKKILA	45,1	37,3	-7,8
KAUNIAINEN	29,2	26,9	-2,3
KERAVA	41,6	26,7	-14,9
KIRKKONUMMI	40,1	36,0	-4,1
LOHJA	43,4	33,2	-10,2
MÄNTSÄLÄ	34,4	29,4	-5,0
NURMIJÄRVI	32,9	23,7	-9,2
PORNAINEN	30,8	25,0	-5,8
SIPOO	30,1	22,8	-7,3
SIUNTIO	23,5	25,9	2,4
TUUSULA	33,1	22,4	-10,7
VANTAA	42,6	26,0	-16,6
VIHTI	46,3	31,1	-15,2

Raaseporin seutukunta	2019 Elokuu	2020 Elokuu	Vuosi­muutos (%-yksikköä)
HANKO	23,7	23,3	-0,4
INKOO	46,2	15,4	-30,8
RAASEPORI	43,9	31,0	-12,9
Porvoon seutukunta	2019 Elokuu	2020 Elokuu	Vuosi­muutos (%-yksikköä)
ASKOLA	38,9	29,4	-9,5
MYRSKYLÄ	30,8	20,0	-10,8
PORVOO	33,8	28,2	-5,6
PUKKILA	46,2	40,0	-6,2
Loviisan seutukunta	2019 Elokuu	2020 Elokuu	Vuosi­muutos (%-yksikköä)
LAPINJÄRVI	25,0	33,3	8,3
LOVIISA	32,4	13,8	-18,6



20-29-v. ilman
peruskoulunjälkeistä tutkintoa
olevat työttömät
työnhakijat





Ilman peruskoulun jälkeistä tutkintoa olevat 20-29 vuotiaat työttömät työnhakijat Uudenmaan alueen kunnissa

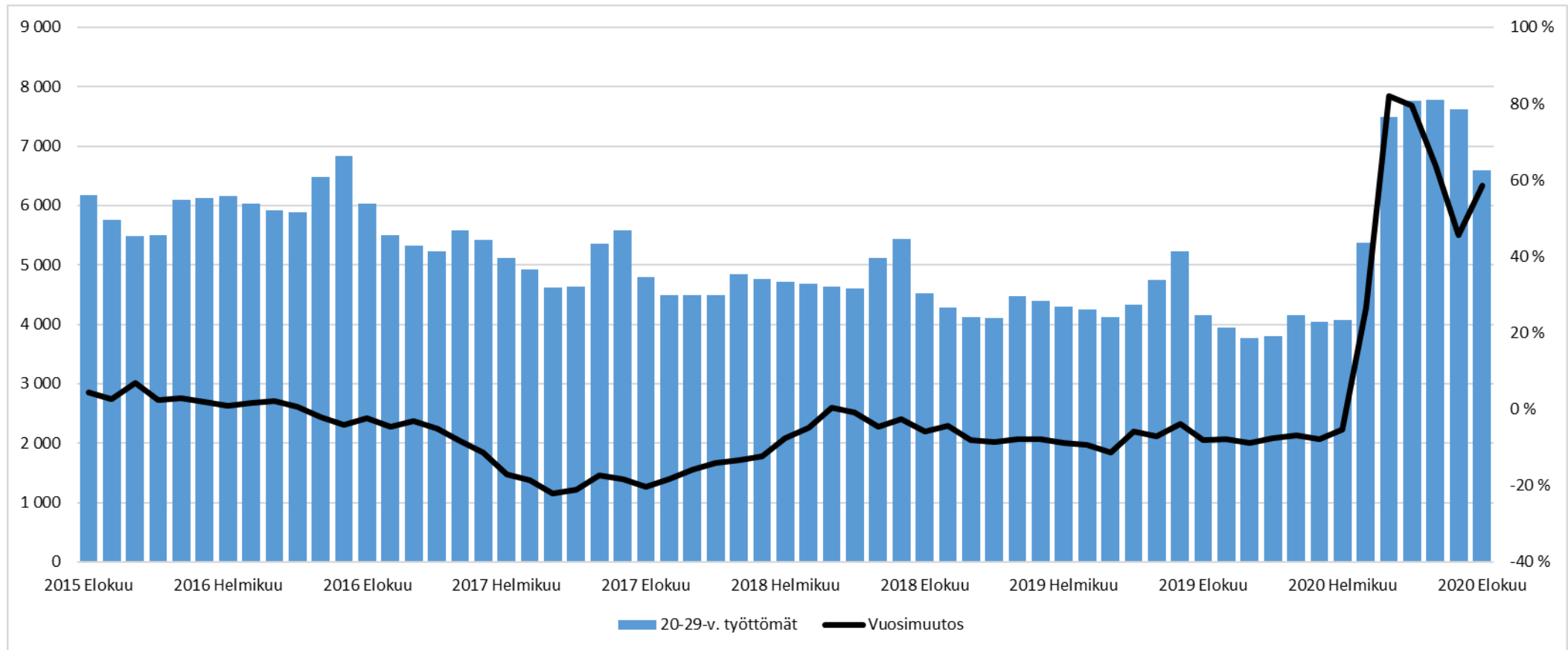
Alue	2019 Elokuu	2020 Heinäkuu	2020 Elokuu	Vuosi muutos (%)
KOKO MAA	12 834	19 754	16 807	31,0 %
02 UUSIMAA	4 155	7 611	6 586	58,5 %
Helsingin seutukunta	2019 Elokuu	2020 Heinäkuu	2020 Elokuu	Vuosi muutos (%)
ESPOO	634	1 178	1 004	58,4 %
HELSINKI	1 649	3 172	2 703	63,9 %
HYVINKÄÄ	138	233	206	49,3 %
JÄRVENPÄÄ	130	227	184	41,5 %
KARKKILA	16	24	19	18,8 %
KAUNIAINEN	5	22	21	320,0 %
KERAVA	137	210	182	32,8 %
KIRKKONUMMI	78	134	113	44,9 %
LOHJA	101	160	150	48,5 %
MÄNTSÄLÄ	30	49	39	30,0 %
NURMIJÄRVI	63	132	113	79,4 %
PORNAINEN	...	12	12	...
SIPOO	32	48	41	28,1 %
SIUNTIO	7	13	13	85,7 %
TUUSULA	51	89	83	62,7 %
VANTAA	741	1 438	1 273	71,8 %
VIHTI	49	75	73	49,0 %

Raaseporin seutukunta	2019 Elokuu	2020 Heinäkuu	2020 Elokuu	Vuosi muutos (%)
HANKO	26	33	31	19,2 %
INKOO	5	5
RAASEPORI	54	81	75	38,9 %
Porvoon seutukunta	2019 Elokuu	2020 Heinäkuu	2020 Elokuu	Vuosi muutos (%)
ASKOLA	6	8	7	16,7 %
MYRSKYLÄ	8	8	7	-12,5 %
PORVOO	143	208	184	28,7 %
PUKKILA
Loviisan seutukunta	2019 Elokuu	2020 Heinäkuu	2020 Elokuu	Vuosi muutos (%)
LAPINJÄRVI	6	...	5	-16,7 %
LOVIISA	5	5
Muut alueet	2019 Elokuu	2020 Heinäkuu	2020 Elokuu	Vuosi muutos (%)
PK-seudun kunnat	3 029	5 810	5 001	65,1 %

... = tieto on salassapitosäännön alainen

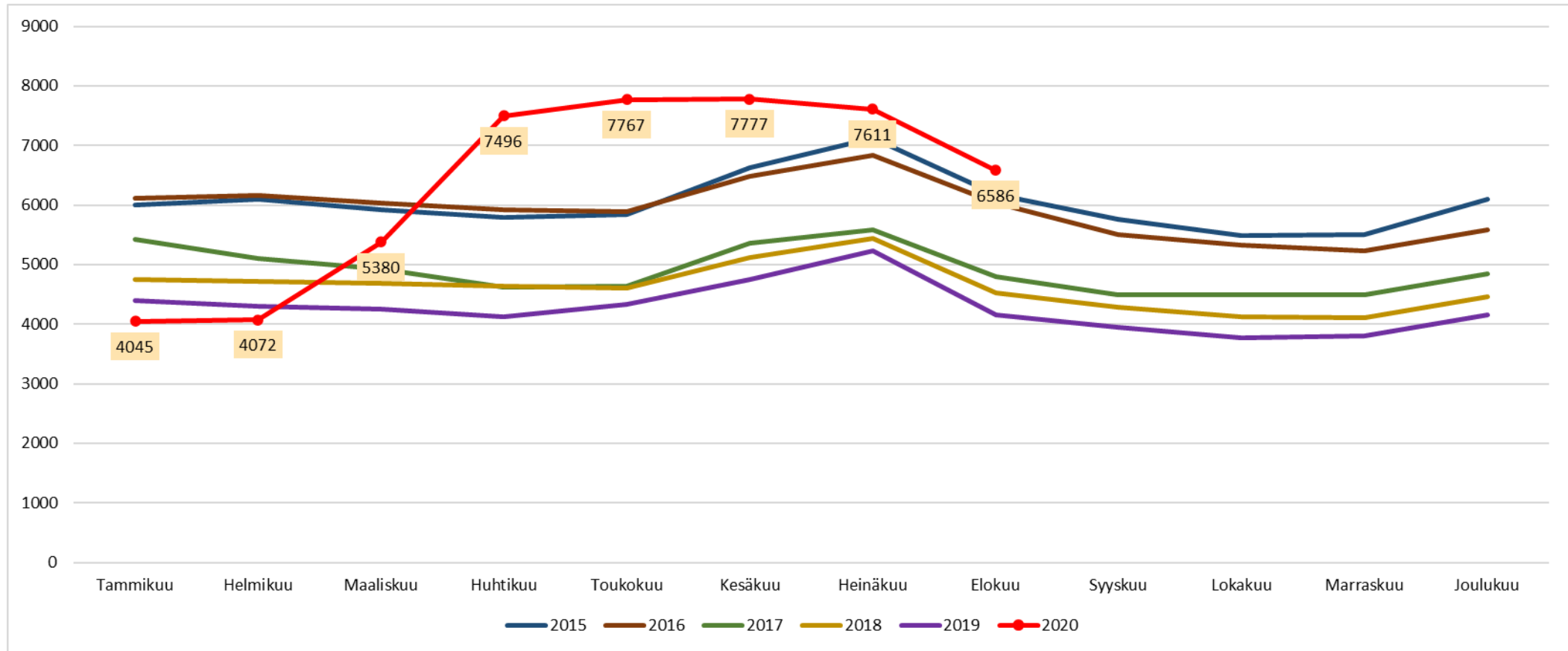


Ilman peruskoulun jälkeistä tutkintoa olevat 20-29-v. työttömät kuukauden lopussa Uudellamaalla



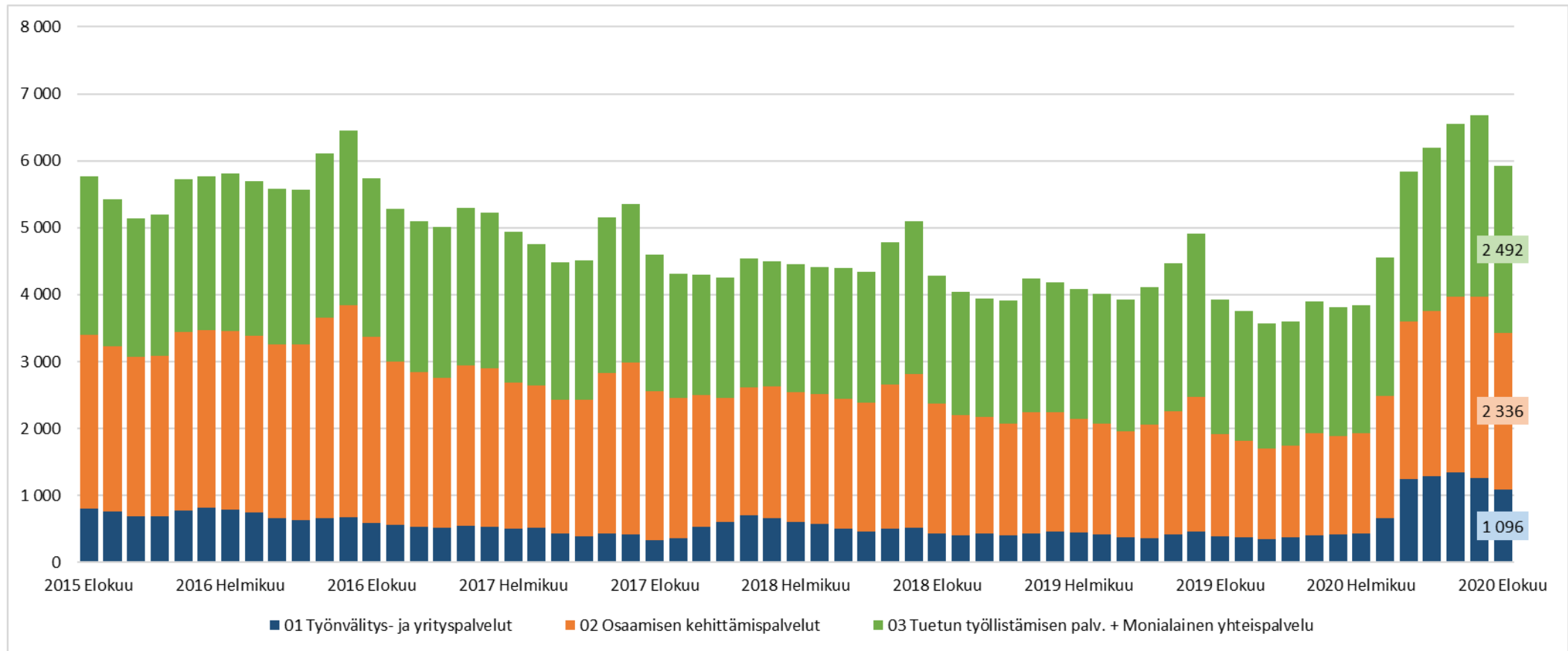


Ilman peruskoulun jälkeistä tutkintoa olevat 20-29-v. työttömät Uudellamaalla





Ilman peruskoulun jälkeistä tutkintoa olevat 20-29-v. työttömät TE-toimiston palvelulinjan mukaan Uudellamaalla





Lisätietoa ja kuntakohtaisia tilastoja:

Uudenmaan ELY-keskus
[tutkimus.uusimaa\(at\)ely-keskus.fi](mailto:tutkimus.uusimaa(at)ely-keskus.fi)