



Elinkeino-, liikenne- ja ympäristökeskus
Närings-, trafik- och miljöcentralen
Centre for Economic Development, Transport and the Environment

Nuorisotyöttömyyden seuranta Pohjois-Karjalan ELY-keskuksen alueella

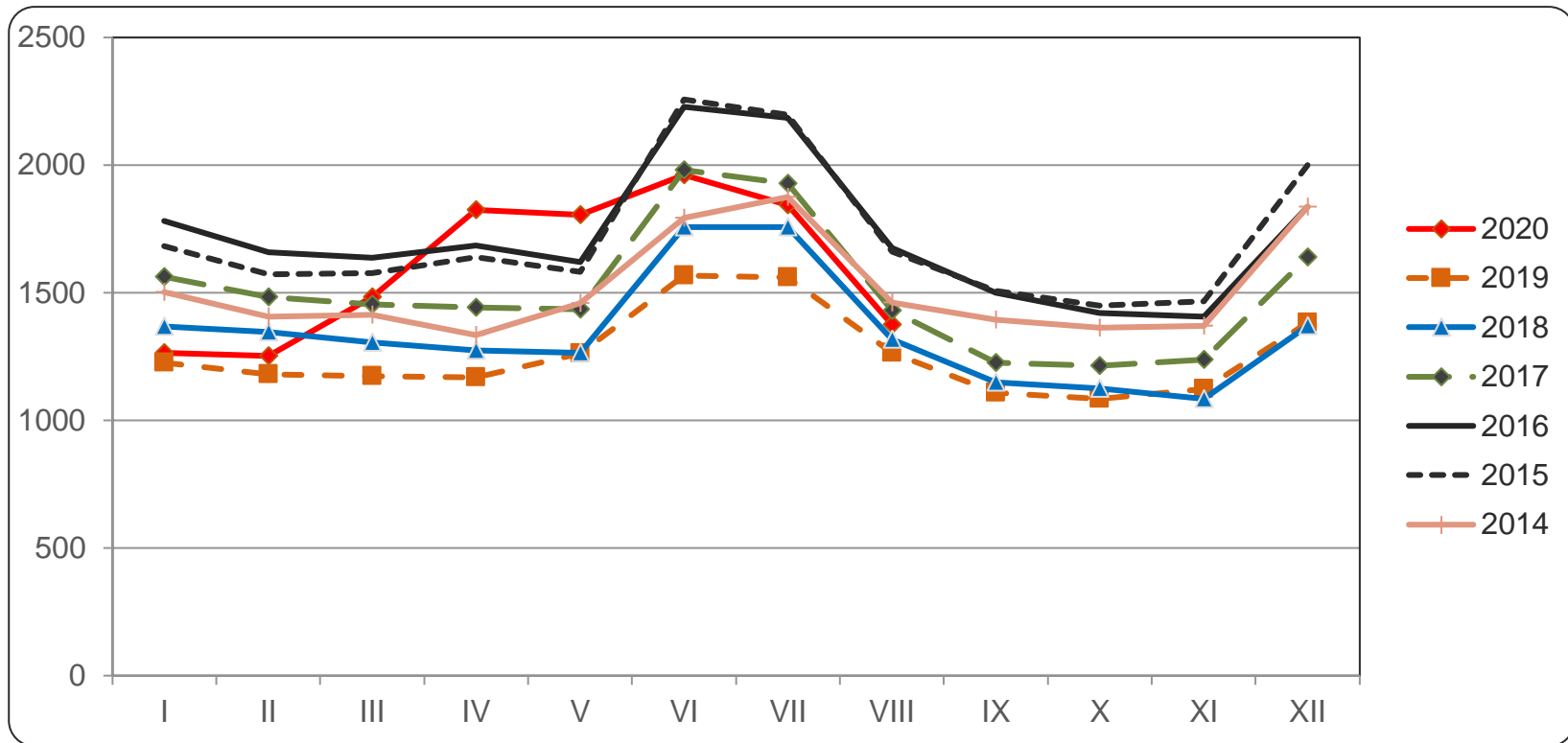
(tiedot työnhakijan asuinkunnan mukaan)

elokuu 2020



Alle 25-vuotiaat työttömät työnhakijat Pohjois-Karjalassa vuosina 2014 - 2020

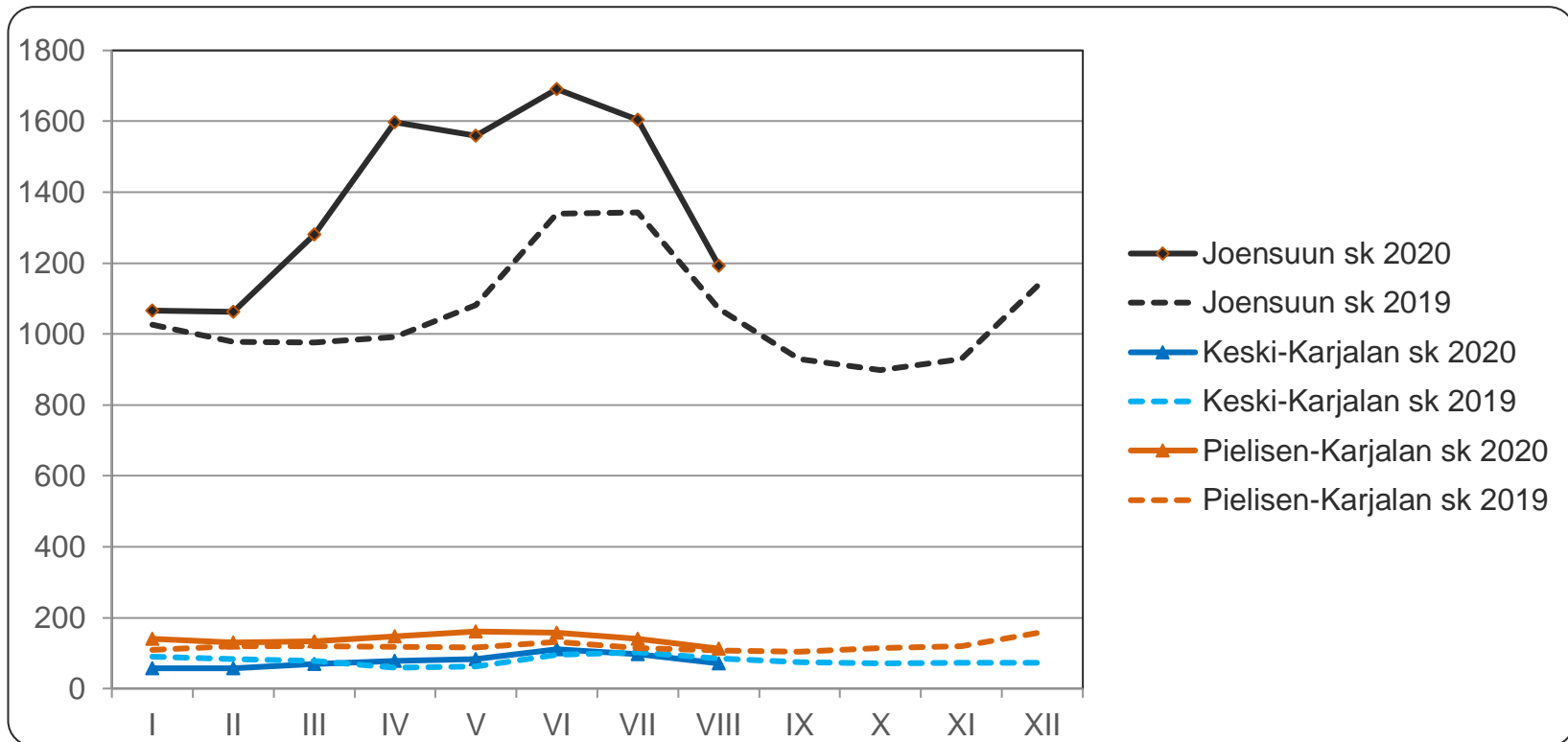
Lähde: TEM, työnvälitystilastot





Alle 25-vuotiaat työttömät työnhakijat seutukunnittain Pohjois-Karjalassa vuosina 2019 ja 2020

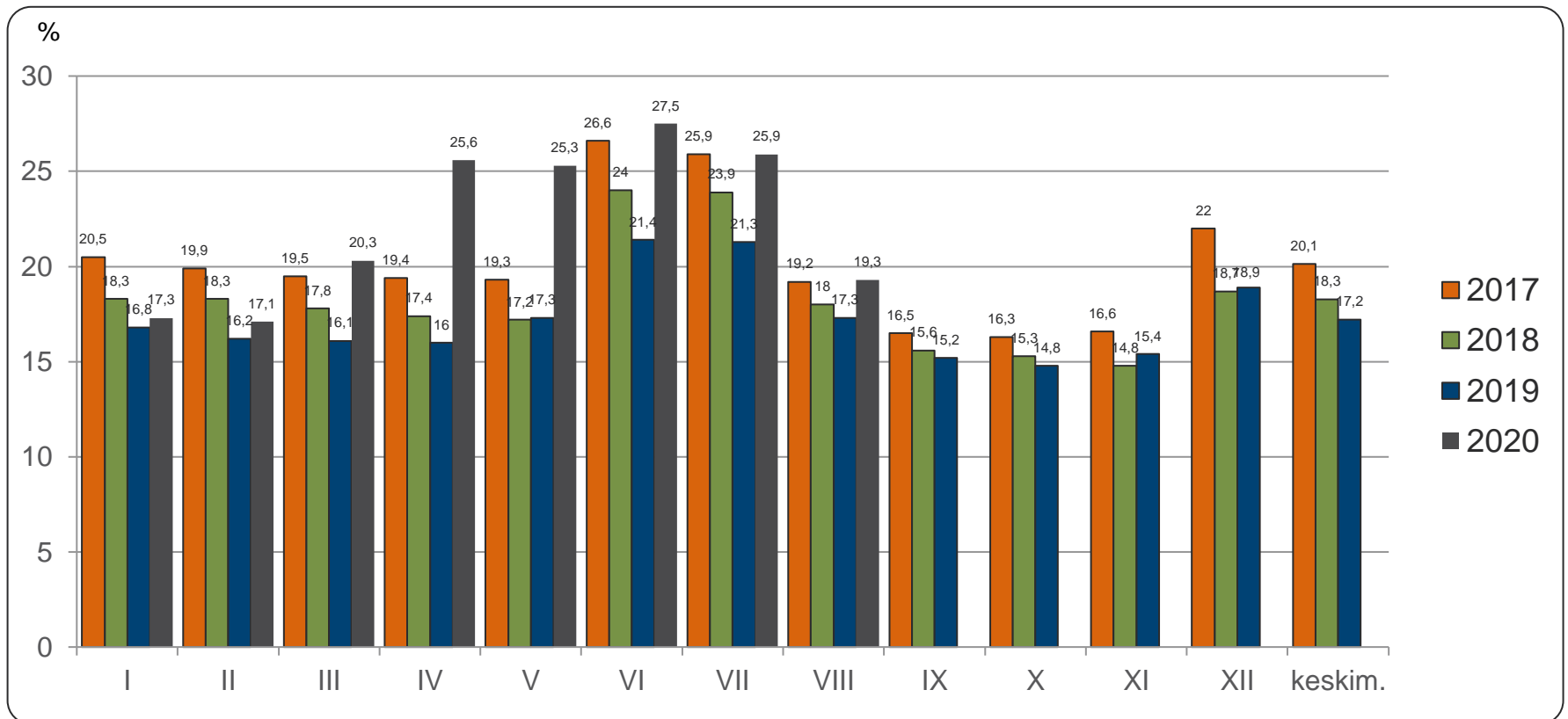
Lähde: TEM, työnvälitystilastot





Alle 25-vuotiaiden työttömien osuus vastaavan ikäisestä työvoimasta Pohjois-Karjalassa vuosina 2017 - 2020

Lähde: TEM, työnvälitystilastot (työttömät), Tilastokeskus, työssäkäyntitilasto (työvoima, vuonna 2019 käytetään v. 2017 lopullista tietoa)





Alle 25-vuotiaat työttömät koulutuksen ja sukupuolen mukaan Pohjois-Karjalassa elokuussa 2019 ja 2020

Lähde: TEM, työnvälitystilastot

	elokuu 2019			elokuu 2020		
	Yhteensä	Miehet	Naiset	Yhteensä	Miehet	Naiset
Perusaste	189	130	59	198	128	70
Toinen aste, mistä	1009	577	432	1088	651	437
- <i>yo-tutkinto tai muu yleissiv.</i>	339	154	185	347	163	184
Korkea-aste	41	12	29	59	19	40
Koulutusaste tuntematon	26	16	10	31	22	9
Yhteensä	1265	735	530	1376	820	556
Ilman ammatillista koulutusta	44 %	41 %	48 %	42 %	38 %	47 %

Ammatillista koulutusta vailla oleviin on laskettu pelkän perusasteen tai yo-tutkinnon suorittaneet sekä ne nuoret, joiden koulutusaste on tuntematon



Alle 25-vuotiaiden aktivointiaste elokuussa 2020

Lähde: TEM, työnvälitystilastot

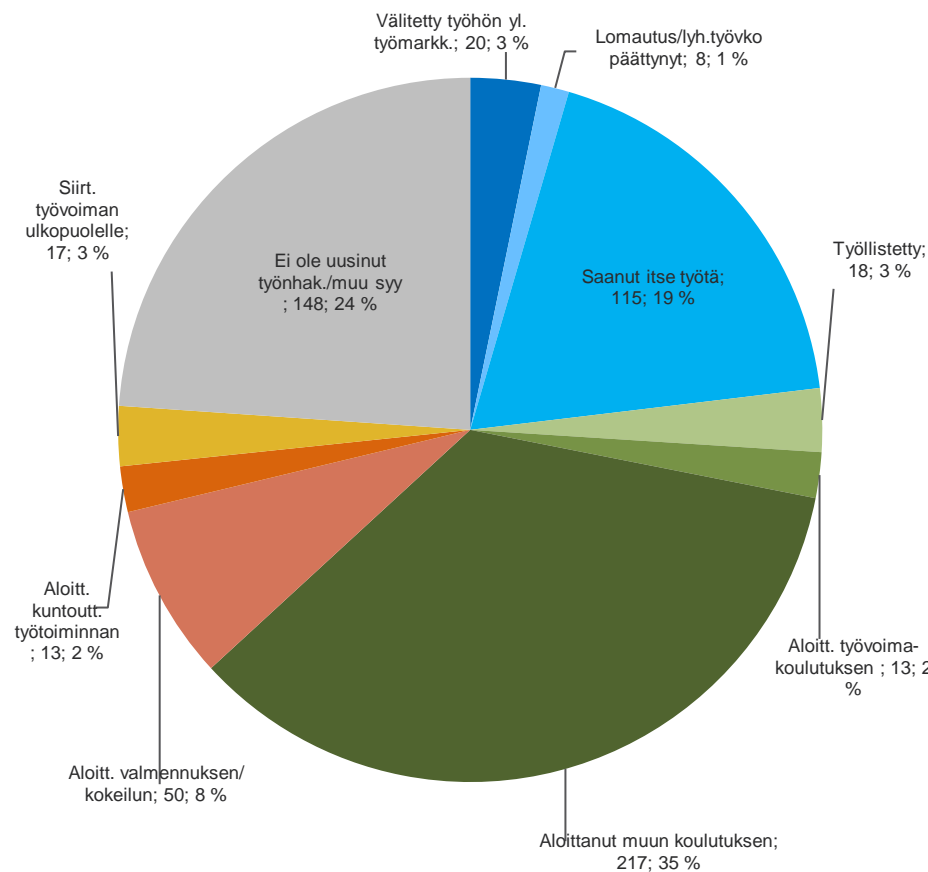
	Koko maa	Pohjois-Karjala	Joensuun seutukunta	Keski-Karjalan sk	Pielisen Karjalan sk
Aktivointiaste	22,5	26,5	24,8	31,7	38,3
Työttömiä	41998	1376	1192	71	113
Palveluissa yht.	12166	496	393	33	70
- Työvoimakoulutuksessa	1956	59	52	-	-
- Valmennuksessa	769	84	67	6	11
- Työllistettynä	2487	150	116	12	22
- Kokeilussa	1289	68	56	-	8
- Vuorotteluvapaasijaisena	460	17	15	-	-
- Kuntouttavassa työtoiminn.	2358	84	63	-	17
- Omaeht.opiskelussa	2847	34	24	-	6

Aktivointiaste (%) = TE-palveluissa laskentapäivänä olleiden osuus palvelussa olleiden ja työttömien työnhakijoiden summasta.

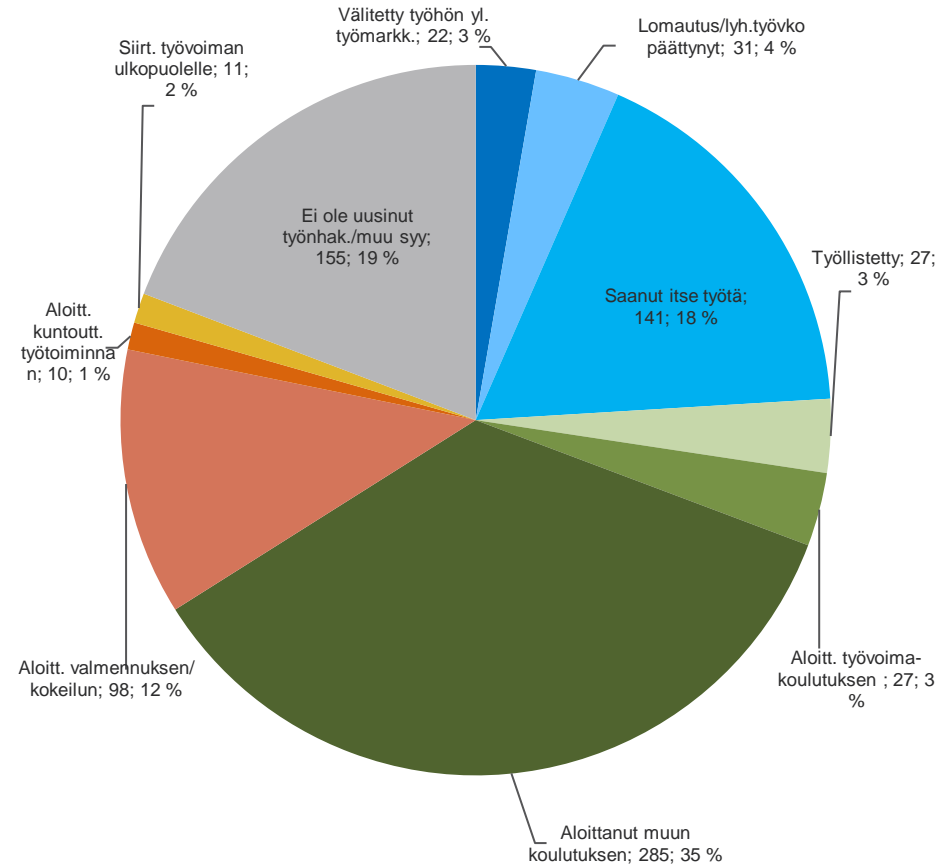


Alle 25-vuotiaiden päättäneet työttömyysjaksot työttömyyden päättymissyyden mukaan Pohjois-Karjalassa, elokuussa 2019 ja 2020

Lähde: TEM, työnvälitystilastot



elokuu 2019, päätt.jaksoja yht. 619



elokuu 2020, päätt.jaksoja yht. 807



Alle 25-vuotiaiden ja 25-29 vuotiaiden vastavalmistuneiden virta yli 3 kk työttömyyteen elokuu 2019 ja 2020

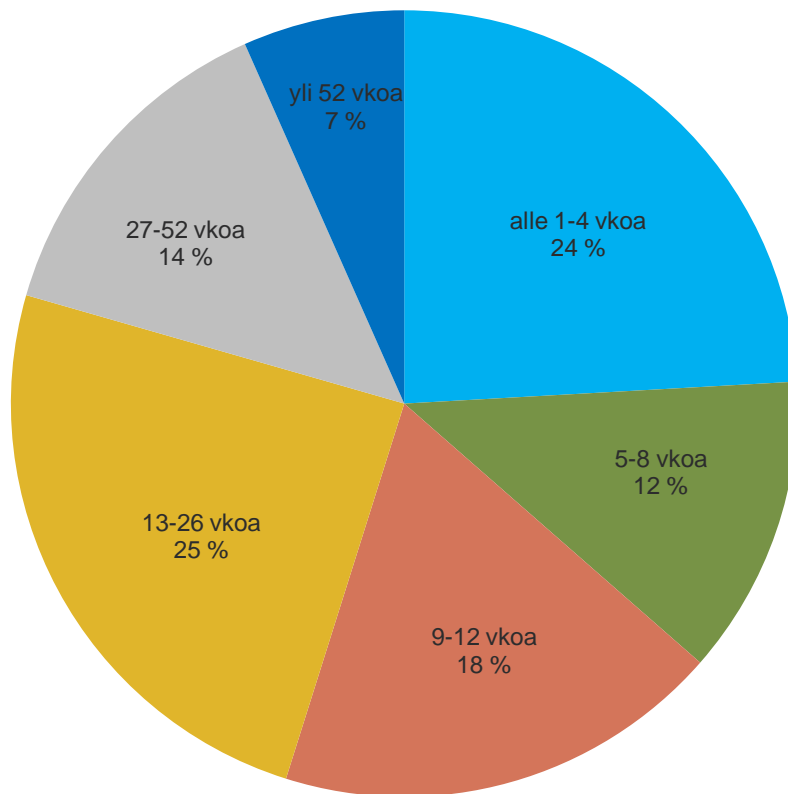
Lähde: TEM, työnvälitystilastot

Alle 25-vuotiaat	elokuu 2019			elokuu 2020		
	3 kk sitten alkaneet työttömyydet	Ylittää 3 kk	%	3 kk sitten alkaneet työttömyydet	Ylittää 3 kk	%
Koko maa	9738	3527	36,2	14763	5414	36,7
Pohjois-Karjala	445	162	36,4	512	184	35,9
Joensuun seutukunta	372	145	39,0	426	161	37,8
Keski-Karjalan seutukunta	32	5	15,6	34	11	32,4
Pielisen Karjalan seutukunta	41	12	29,3	52	12	23,1
25-29 vuotiaat vastavalmistuneet	elokuu 2019			elokuu 2020		
	3 kk sitten alkaneet työttömyydet	Ylittää 3 kk	%	3 kk sitten alkaneet työttömyydet	Ylittää 3 kk	%
Koko maa	841	339	40,3	1272	499	39,2
Pohjois-Karjala	46	20	43,5	53	19	35,8

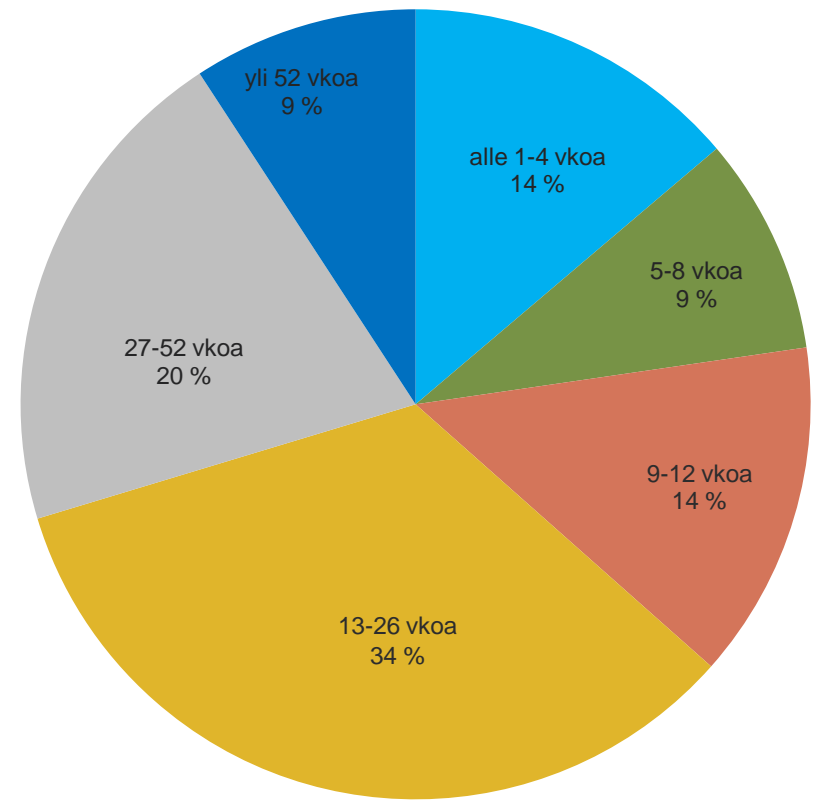


Alle 25 –vuotiaiden työttömyyden kesto elokuussa 2019 ja 2020

Lähde: TEM, työnvälitystilastot



elokuu **2019**, n = 1265



elokuu **2020**, n = 1376