

# Kainuulainen opinnollistamismalli

# Mallia laativat yhdessä



Kainuun TYPO  
koordinaatio  
2015 - 2020

Kainuun TYPO-koordinaatio -hanke



Kuhmon Elinvoima Sampo (ELSA) -hanke

**HYVÄ ARKI**

Kuhmon Hyvä Arki -hanke

**EC**<sup>®</sup>  
EDUKAI

Potkuri-hanke, Edukai Oy



Tolokkua tukea ja osaamista Sotkamossa -hanke

Tolokusti Sotkamossa -työllisyyden hoidon hanke

SUOMUSSALMEN  
**TALENTTI**  
EVÄITÄ OPINNÄLKÄÄN

Suomussalmen Talentti -hanke

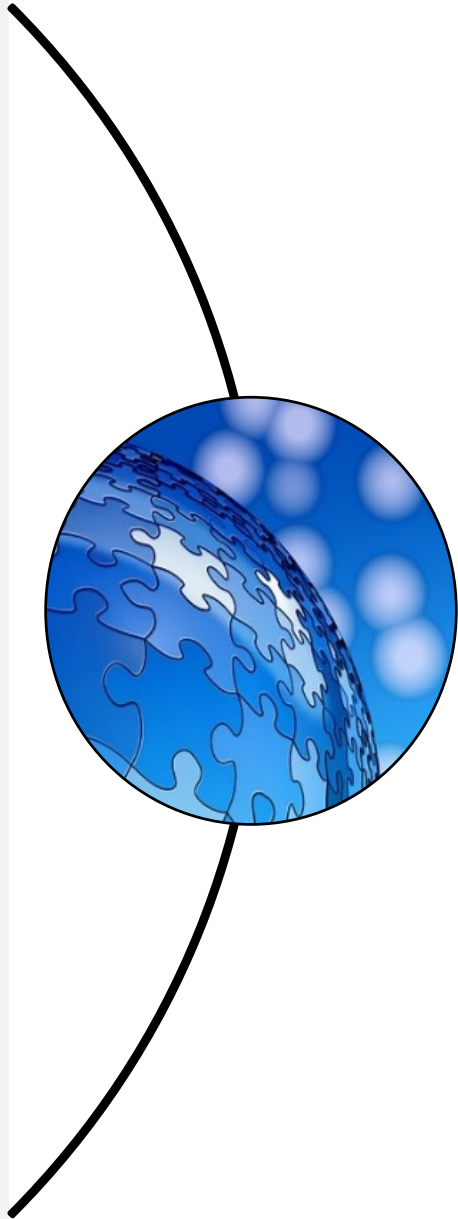
*Kestävää kasvua ja työtä -ohjelma*

**Vipuvoimaa**  
**EU:lta**  
2014–2020



Euroopan unioni  
Euroopan sosiaalirahasto

# Mitä hyötyjä opinnollistamisesta on?



## Hyödyt asiakkaalle

Osaaminen tehdään näkyväksi, jolloin oma usko omiin taitoihin lisääntyy.

Tulee tietoiseksi omasta osaamisestaan.

Voi seurata oman osaamisen kehittymistä.

Saavuttaa ammatillista osaamista.

Saa osaamistodistuksen, joka toimii myös työtodistuksena.

Osaamistodistus toimii työnhaun tukena.

Osaaminen voidaan tunnustaa oppilaitoksessa.

# Mitä hyötyjä opinnollistamisesta on?



## Hyödyt työpaikalle ja työpajalle

Työympäristön tehtävien avaaminen auttaa hahmottamaan oman toiminnan merkitystä työ- ja oppimisympäristönä.

Työskentely on tavoitteellisempaa ja suunnitelmallisempaa.

Yhteistyömahdollisuudet oppilaitosten kanssa monipuolistuvat.

Työympäristön osaaminen tulee näkyväksi ns. hiljainen tieto tulee esille ja jaettavaan muotoon.

Työpaikat saavat osaavaa työvoimaa ja nykyiset työntekijät voivat kehittää sekä päivittää osaamistaan.

# Mitä hyötyjä opinnollistamisesta on?

## **Hyödyt työpaikka- ja pajaohjaajalle sekä opettajalle**

Voi suhteuttaa ja kohdentaa työtehtävät sekä valmennustavat asiakkaan osaamistason mukaisesti.

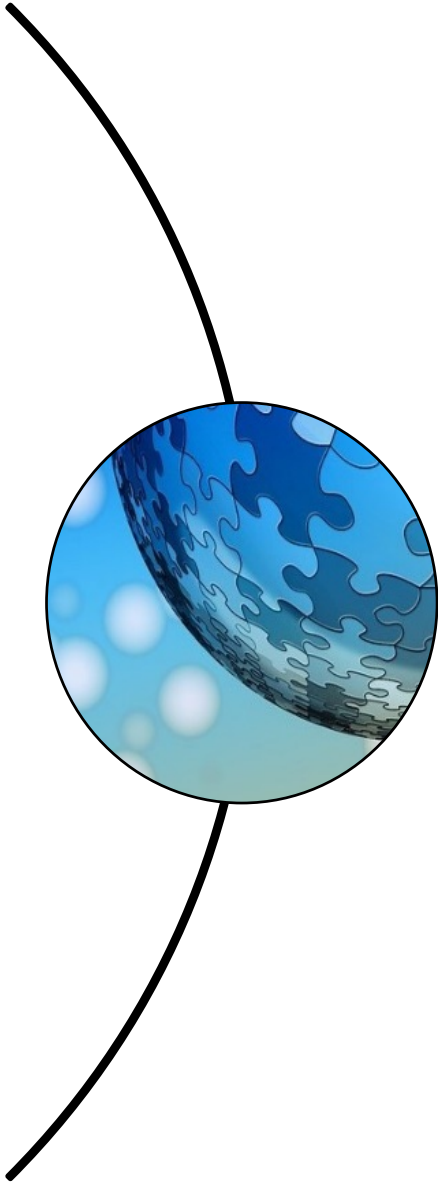
Työn laajuus ja monipuolisuus tulevat näkyviksi.

Työtehtävät selkeytyvät sekä hahmottuvat kokonaisuuksiksi.

Antaa mahdollisuuden omien ammatillisten taitojen kehittämiselle.

Löytyy yhteinen kieli työpaikkaohjaajan ja opettajan välille.

Kehittää työympäristö - oppilaitos yhteistyötä.



# Työpaikkaohjaajan ja oppilaitoksen/opettajan roolit opinnollistamisessa



## Työpaikka

- Tuntee työympäristön työtehtävät ja oppimismahdollisuudet
- Tarkastelee tutkinnon perusteita suhteessa työympäristön työtehtäviin, laitteisiin ja ohjausosaamiseen
- Suunnittelee työpaikalla tapahtuvaa oppimista ja osaamisen dokumentointia yhdessä opettajan kanssa
- Laatii osaamistodistukseen



## Ammatillinen opettaja

- Tekee yhteistyötä opinnollistamisprosessissa työpaikan kanssa
- Avaa ja vertaa työympäristössä tehtävää työtä tutkinnon perusteisiin
- Laatii oppimisympäristön tunnistamisraportin yhdessä työpaikan kanssa

# Näin opinnollistetaan



1.

## Työpaikan ja työpajan työympäristön tunnistaminen

Tunnistaminen tapahtuu yhdessä ammatillisen opettajan kanssa vertaamalla työ- ja toimintaympäristöä tutkinnon perusteisiin.

Tämän jälkeen laaditaan raportti, joka kertoo yksilöidysti ne tutkinnon osat ja ammattitaitovaatimukset, jotka työympäristössä voidaan osoittaa.



2.

## Asiakkaan osaamista havainnoidaan työympäristössä

Se tapahtuu vertaamalla osaamista ammatillisen tutkinnon perusteisiin.



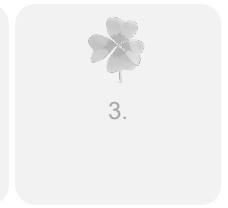
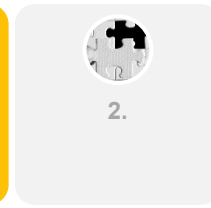
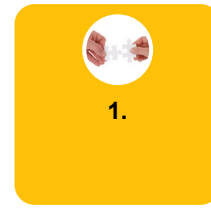
3.

## Osaaminen tehdään näkyväksi

Asiakas saa osaamistodistuksen tunnistetusta ja havaitusta osaamisestaan.



# 1. Työpaikan ja työpajan työympäristö tunnustetaan yhdessä oppilaitoksen edustajan kanssa



Osaamisen **tunnistaminen** tapahtuu erilaisissa **oppimisympäristöissä**, esimerkiksi työpajalla



Osaamisen **tunnustaminen** tapahtuu **aina oppilaitoksessa**

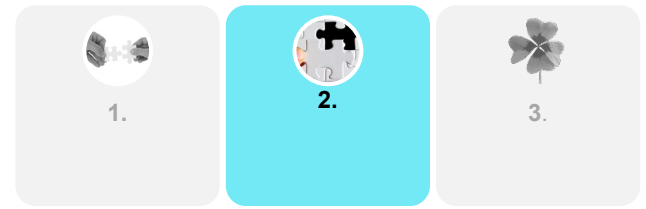
Työympäristöjen työtehtävät avataan, jonka jälkeen tutkitaan mihin tutkintoon tai tutkinnon osaan nämä työtehtävät kuuluvat. Tämä tehdään yhteistyössä alan ammatillisen opettajan ja työympäristön ohjaushenkilöstön kanssa.

Työympäristöjä ovat esimerkiksi yritysten työpaikat, nuorten työpajat, kuntouttavan työtoiminnan työpajat ja vankiloiden työtoimintaympäristöt.

**Opinnollistamisen tarkoituksena ei ole muuttaa työpajoja eikä työpaikkoja oppilaitoksiksi**  
Opinnollistamisen aikana osaaminen voidaan **tunnistaa** työpajalla tai työpaikassa.



## 2. Asiakkaan osaamista havainnoidaan työympäristössä vertaamalla osaamista ammatillisen tutkinnon perusteisiin



### Osaamisen tunnistamisessa

Selvitetään, millaista osaamista asiakas on hankkinut aiemmin mm. opiskellen, työelämässä ja harrastuksissa. Aikaisemmin hankittua osaamista verrataan tutkinnon perusteissa määriteltyihin ammattitaitovaatimuksiin ja osaamisperusteisiin.

Työympäristössä tapahtuvassa osaamisen tunnistamisessa selvitetään asiakkaan työskentelyä **havainnoimalla**.

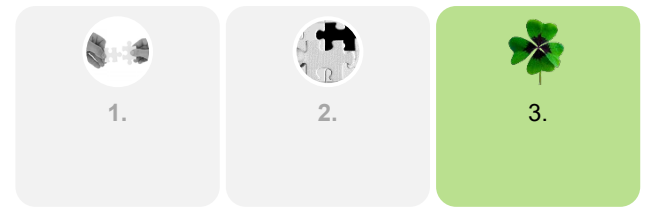
Lisäksi selvitetään, millaista osaamista asiakas on hankkinut aiemmin mm. opiskellen, työelämässä ja harrastuksissa.

### ePerusteet palvelu

ePerusteet palvelussa voi tutustua voimassa oleviin **opetussuunnitelmien ja tutkintojen perusteisiin** <https://eperusteet.opintopolku.fi/>

3.

## **Osaaminen tehdään näkyväksi Asiakas saa osaamistodistuksen tunnistetusta ja havaitusta osaamisestaan.**



**Osaamistodistuksen** käyttöönotossa on tärkeää oppilaitoksen ja erilaisten oppimisympäristöjen välinen yhteistyö, sillä opintosuoritukset hyväksyy ainoastaan oppilaitos.

Opinnollistamisen avulla saatu osaaminen sekä osaamistodistus voivat olla asiakkaille reitti työelämään tai opintoihin. Saadulla osaamistodistuksella on suuri merkitys ammatillisen itsetuntemuksen kehittymiselle antaen rohkeutta tarttua vaativampiinkin ammatillisiin haasteisiin.

### **Osaamisen osoittaminen**

Saadakseen osaamistodistuksen asiakkaan täytyy osoittaa vähintään tutkinnon perusteiden määrittelemä tyydyttävän tasoinen osaaminen (T1-taso).

Mikäli todistuksen saaja osoittaa joiltain osin hyvää tai jopa kiitettävää osaamisen tasoa, työpajassa tai työpaikalla osaaminen voidaan merkitä osaamistodistuksen ”lisätietoja” osaan. Työpajalla ja työpaikassa ei kuitenkaan koskaan anneta osaamisesta arvosanaa.

# Havaintokuvio opinnollistamisesta

**1.**  
Työpaikan/työpajan työympäristö tunnustetaan yhdessä ammatillisen opettajan kanssa.



Työympäristön toiminnot avataan ja niitä verrataan tutkinnon perusteisiin yhdessä opettajan kanssa.



**2.**  
Asiakkaan sen hetkistä osaamista havainnoidaan ja havaittu osaaminen tunnustetaan työympäristössä, vertaamalla osaamista tutkinnon perusteisiin.

**3.**  
Asiakas saa osaamistodistuksen tunnustetusta osaamisestaan.



**4.**  
Asiakas voi hyödyntää osaamistodistustaan mm. opiskelemaan hakiessaan sekä työhaussa.



**5.**  
Mikäli asiakas hakeutuu opiskelemaan ammatilliseen toiseen asteen oppilaitokseen, voi oppilaitos tunnustaa osaamisen henkilökohtaisessa osaamisen kehittämissuunnitelmassa (HOKS).