

Ympäristövaikutukset-prosessiliite

Ympäristövaikutusten prosessialue ja kuvatut prosessit

Ympäristövaikutusten arvioinnin prosessit

Ympäristövaikutusten arviointi

Ympäristövaikutusten
arviointimenettelyn (YVA)
yhteysviranomaisena toimiminen
s. 3

Päätöksen antaminen
ympäristövaikutusten
arviointimenettelyn (YVA)
soveltamisesta
yksittäistapauksessa, s. 7

Viranomaisten suunnitelmien ja
ohjelmien ympäristöarviointi
(SOVA)
s. 11

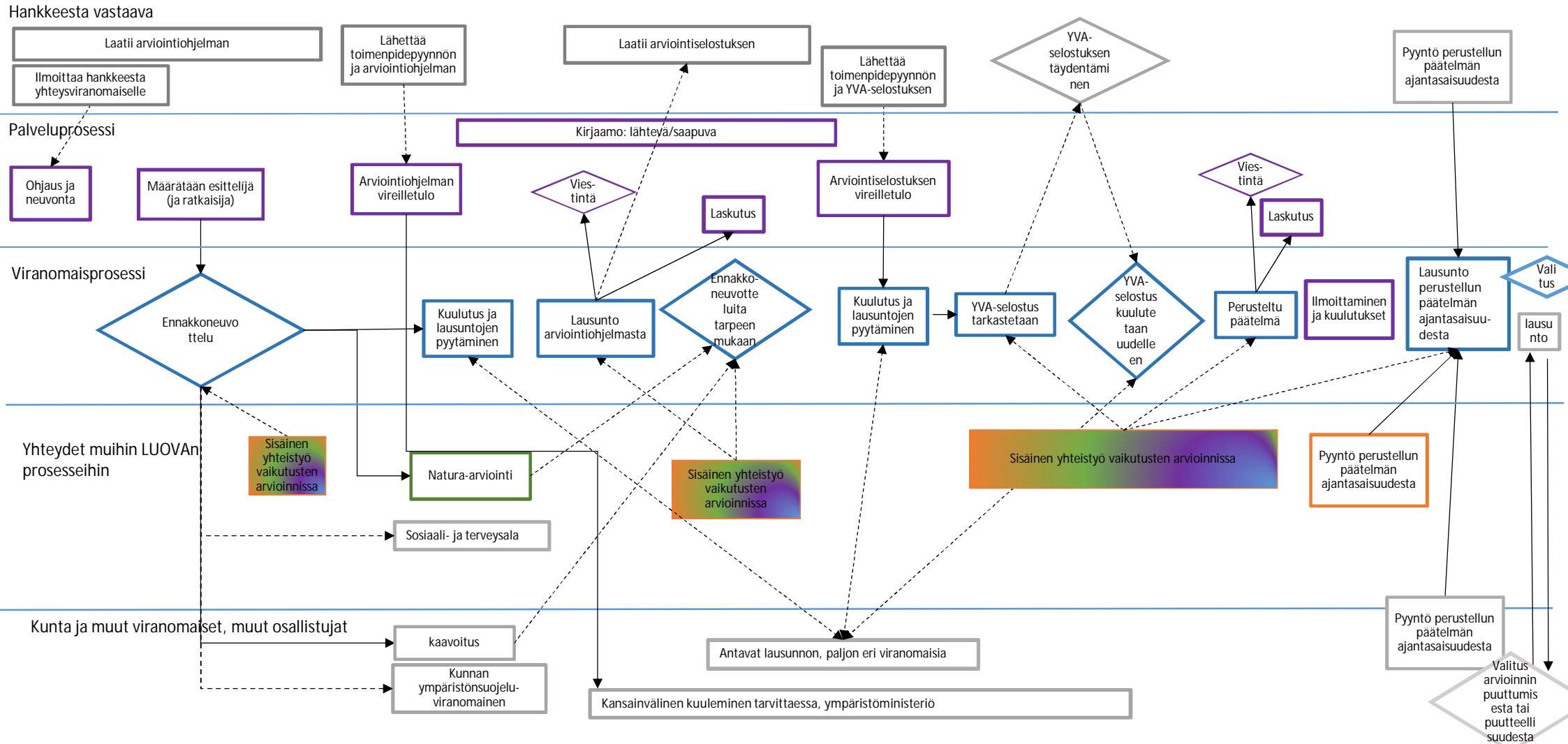
Neuvonta
(kuvataan palveluprosessina)

Ympäristövaikutusten arviointimenettelyn (YVA) yhteysviranomaisena toimiminen

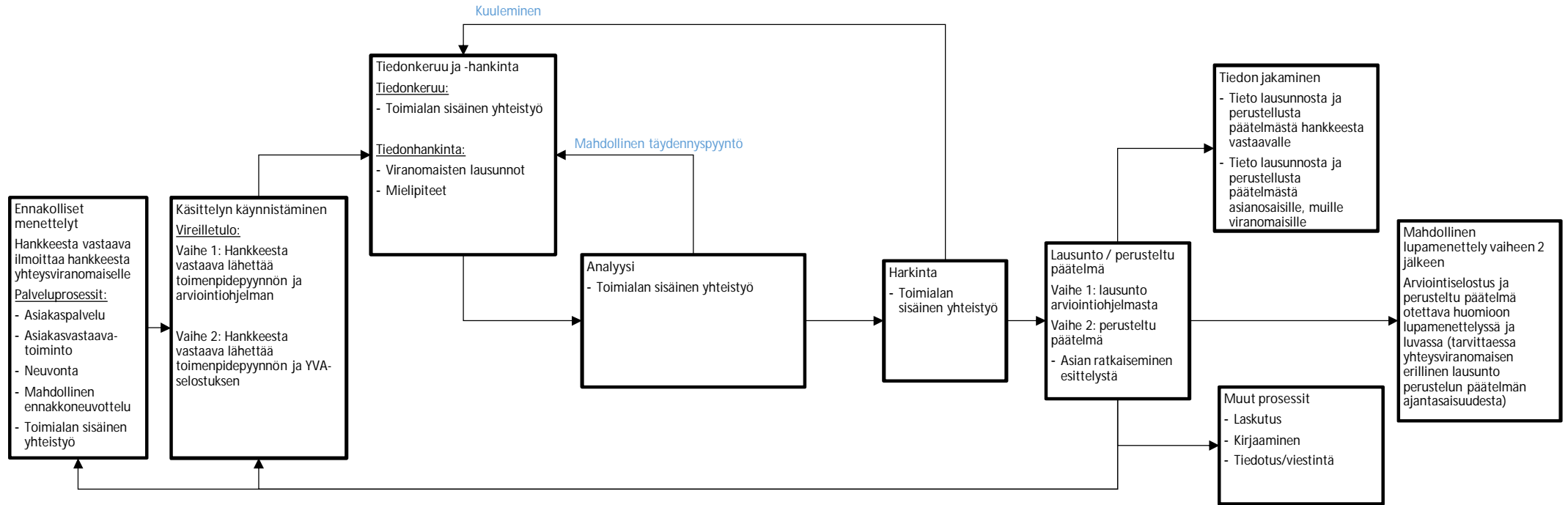
PROSESSIN KUVAUS

- YVA-menettely on osa hankkeen suunnittelua. Sillä lisätään osallistumismahdollisuuksia. Prosessissa tuotetaan tietoa hankkeen vaihtoehtoista ja vaikutuksista niin, että hankkeesta vastaava voi jatkaa suunnittelua siten, että hankkeesta aiheutuu mahdollisimmat vähäiset ympäristövaikutukset.
- Yhteysviranomaisena Luova huolehtii, että YVA-menettely järjestetään, sekä toimii ohjaavana ja koordinoivana viranomaisena menettelyssä.
- Yhteysviranomainen järjestää ennakkoneuvottelut ja kuulemiset, antaa lausunnon ja perustellun päätelmän.
- Kuuleminen on tarvittaessa kansainvälinen.
- Yhteysviranomaisella on rooli myös kaavoituksen yhteydessä tehtävissä ympäristövaikutusten arvioinneissa

Ympäristövaikutusten arviointimenettelyn (YVA) yhteysviranomaisena toimiminen



Ympäristövaikutusten arviointimenettely (YVA) yhteysviranomaisena toimiminen



Huomioita:

- YVA voidaan jatkossa tehdä hankekaavoituksen yhteydessä
- Natura-arviointi tehdään pääsääntöisesti YVA-menettelyn yhteydessä
- Kansainvälinen kuuleminen tarvittaessa Ympäristöministeriön toimesta
- Pyydettyä perustellun päätelmän ajantasaisuudesta annetaan lausunto lupapäätöstä varten

Keskeiset vaiheet

- Ennakkoneuvottelujen järjestäminen ja niihin osallistuminen
- Lausuntojen pyytäminen ja tilaisuuden varaaminen mielipiteiden esittämiseen arviointiohjelmasta
- Lausunnon antaminen arviointiohjelmasta
- Lausuntojen pyytäminen ja tilaisuuden varaaminen mielipiteiden esittämiseen arviointiselostuksesta
- Puutteellisen arviointiselostuksen täydentämisestä ilmoittaminen
- Perustellun päätelmän antaminen
- Perustellun päätelmän ajantasaisuuden arviointi
- Kuulemisten yhteensovittamisesta sopiminen kaavoituksesta vastaavan viranomaisen kanssa
- Kansainväliseen kuulemiseen tarvittavien asiakirjojen toimittaminen ympäristöministeriölle
- Prosessiin kuuluu tarvittaessa Luovan sisäinen yhteistyö asiantuntijatiimissä neuvotteluilla tai sisäisten kirjallisten kannanottojen pyytäminen
- Valitusoikeus arvioinnin puuttumisen tai puutteellisuuden perusteella

Hyvät käytännöt ja kehittämissuhteet

- Ennakkoneuvotteluja tulee käydä tarpeen mukaan
- Osallistuminen YVAa ohjaavaan ryhmään puolueettomana asiantuntijana
- YVA-ohjelman ja -selostuksen kommentointi luonnosvaiheessa
- Keskustelu yhteys hankkeesta vastaavan ja sitä edustavan konsultin kanssa koko YVA-menettelyn ajan
- YVA-ohjelmalausunto ja perusteltu päätelmä kirjoitetaan tiiviisti, keskittyen olennaisiin seikkoihin ja sisällyttäen selkeä johtopäätösosa.
- Vaikutusarviointien olennaiset puutteet tulee esittää yksiselitteisesti
- YVA-ohjelmalausunnon ja perustellun päätelmän läpikäynti hankkeesta vastaavan kanssa
- Yhteysviranomaisen yhteyshenkilö edesauttaa asukkaita ym. tahoja ymmärtämään eri menettelyt ja niiden osallistumismahdollisuudet
- Asiakirjojen nähtävilläoloaikojen suunnittelu ottaen huomioon mm. kuntien mahdollisuus antaa lausuntoja ja kansainvälinen kuulemisen edellyttämä aika
- Lakisäätöisiä nähtävilläoloaikoja täydentävien paikkojen, kuten kirjastot, käyttö
- Mahdollisuus jättää mielipide sähköisen lomakkeen kautta
- Sähköinen asianhallintajärjestelmä mahdollistaa esimerkiksi lausuntoyhteenvetojen laadinnan
- Yhteyshenkilön osallistuminen yleisötilaisuuksiin tulisi mahdollistaa
- Yhteysviranomaisen kannustaa hankkeesta vastaavaa luomaan yhteyden paikallisiin toimijoihin.
- Ympäristövaikutusten arvioinnin laatua ylläpidetään kiinnittämällä huomiota käytettyihin menetelmiin ja niiden kuvaukseen sekä selvitysten kohdentamiseen

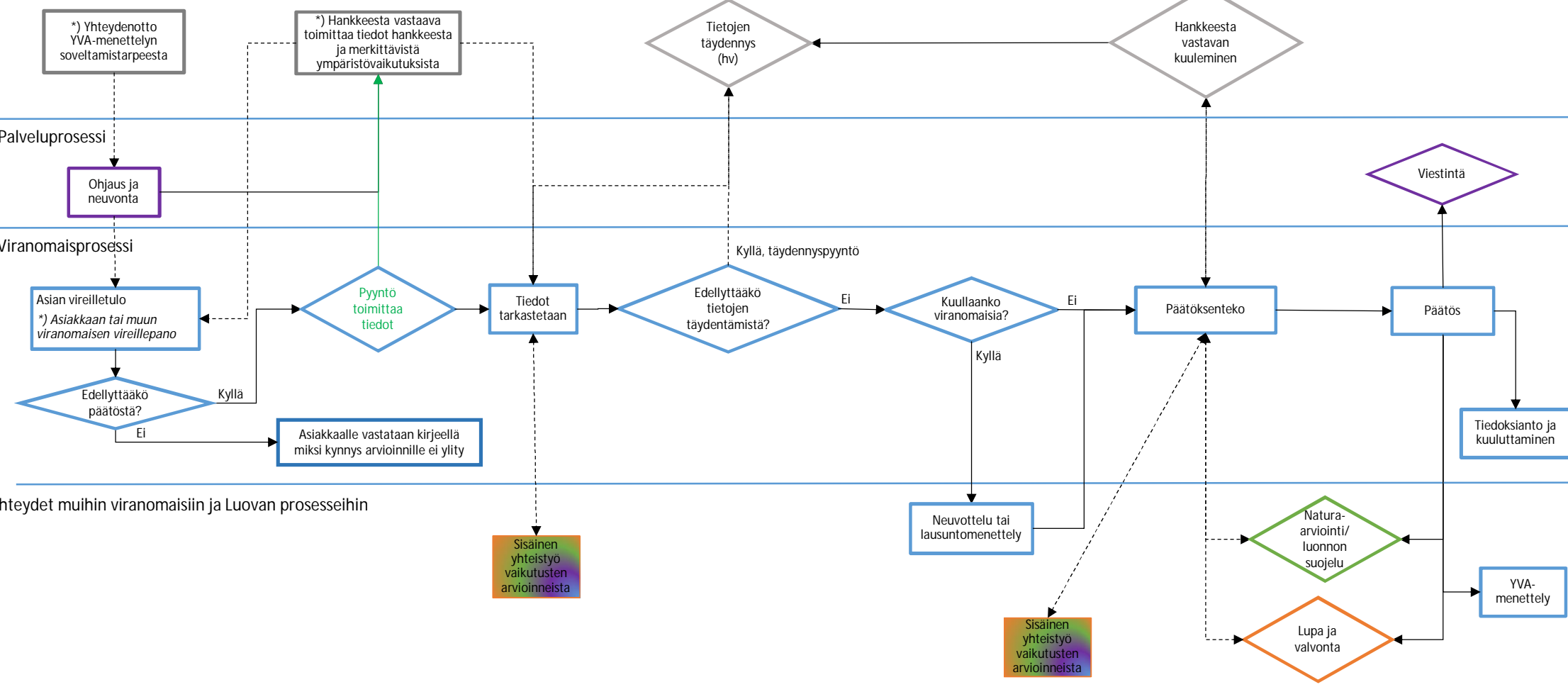
Päätöksen antaminen ympäristövaikutusten arviointimenettelyn(YVA) soveltamisesta yksittäistapauksessa

PROSESSIN KUVAUS

- Prosessissa tehdään hallintopäätös YVA-menettelyn soveltamistarpeesta.
- Päätetään aiheutuuko hankkeesta todennäköisesti YVA-lain hankeluettelon hankkeisiin verrattavia merkittäviä ympäristövaikutuksia.
- Prosessissa saadaan tietoja hankkeesta vastaavalta ja tarvittavat muut viranomaiset kuullaan.

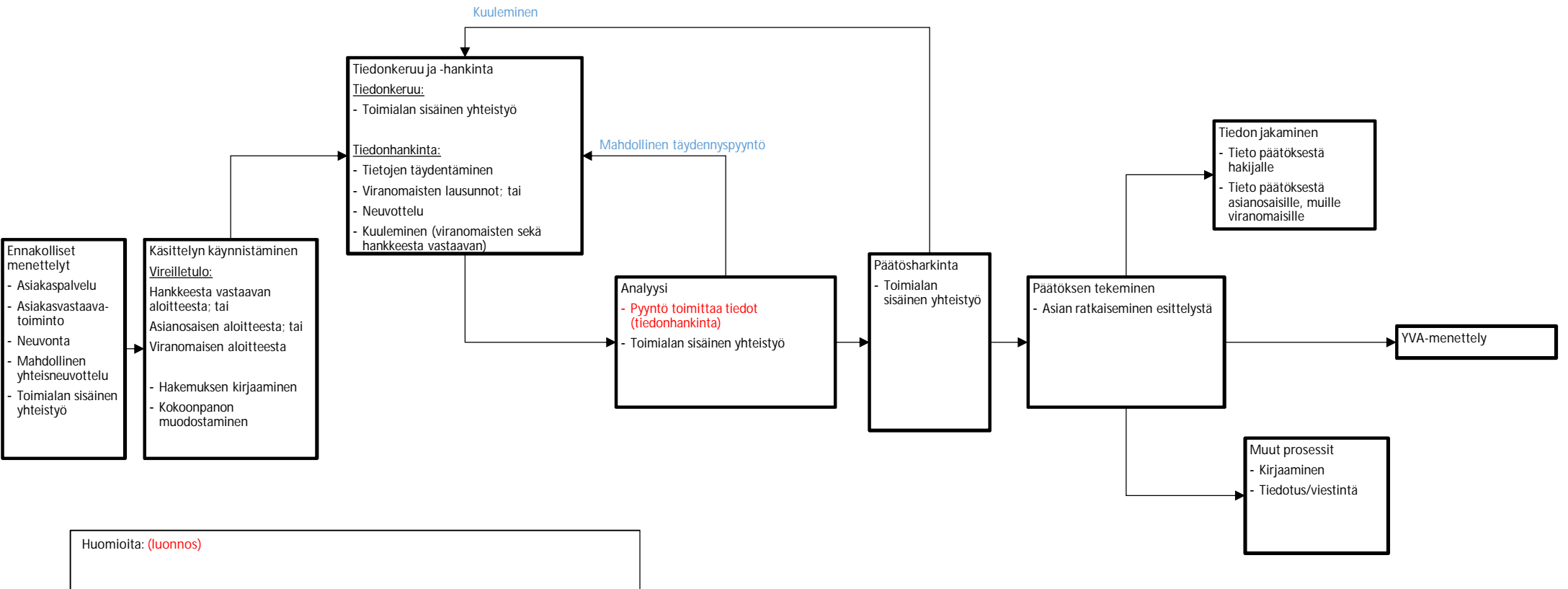
Päätöksen antaminen ympäristövaikutusten arviointimenettelyn(YVA) soveltamisesta yksittäistapauksessa

Hankkeesta vastaava tai muu asiakas



*) Prosessi voi käynnistyä hankkeesta vastaavan (mustat nuolet), asukkaan, valvojan, luvittajan, kaavoittajan tai muun asiaa hoitavan viranomaisen aloitteesta (vihreät nuolet ja teksti) tai Luova voi YVA-lain valvojana käynnistää prosessin

Päätöksen antaminen ympäristövaikutusten arviointimenettely(YVA) soveltamisesta yksittäistapauksessa, karkeistettu



Keskeiset vaiheet

- Harkinnan voi panna vireille hankkeesta vastaava, muu viranomainen tai esimerkiksi asukas.
- Mikäli on täysin selvää, että YVA-menettely ei ole tarpeen, asiakkaalle vastataan kirjeellä miksi kynnys YVA-menettelylle ei voi tulla kyseeseen.
- Huolehditaan riittävät tiedot harkinnan perusteeksi.
- Kuullaan muut viranomaiset neuvottelussa tai lausunnoilla.
- Tehdään päätös.
- Prosessiin kuuluu tarvittaessa Luovan sisäinen yhteistyö asiantuntijatiimissä neuvottelulla, jäsenten osallistuminen neuvotteluun tai sisäisten kirjallisten kannanottojen pyytäminen

Hyvät käytännöt ja kehittämissuhteet

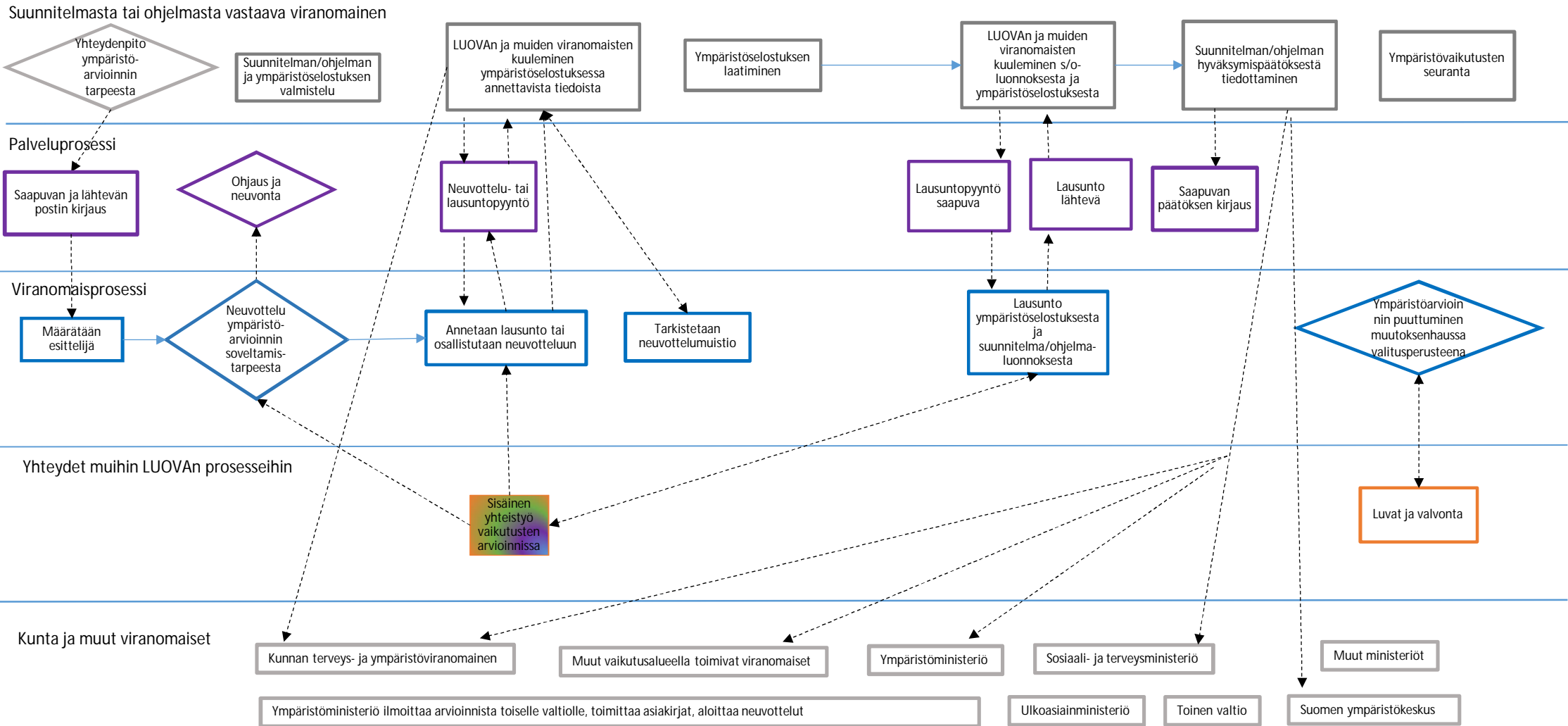
- Malli päätöspohjaksi

Viranomaisten suunnitelmien ja ohjelmien ympäristöarviointi (SOVA)

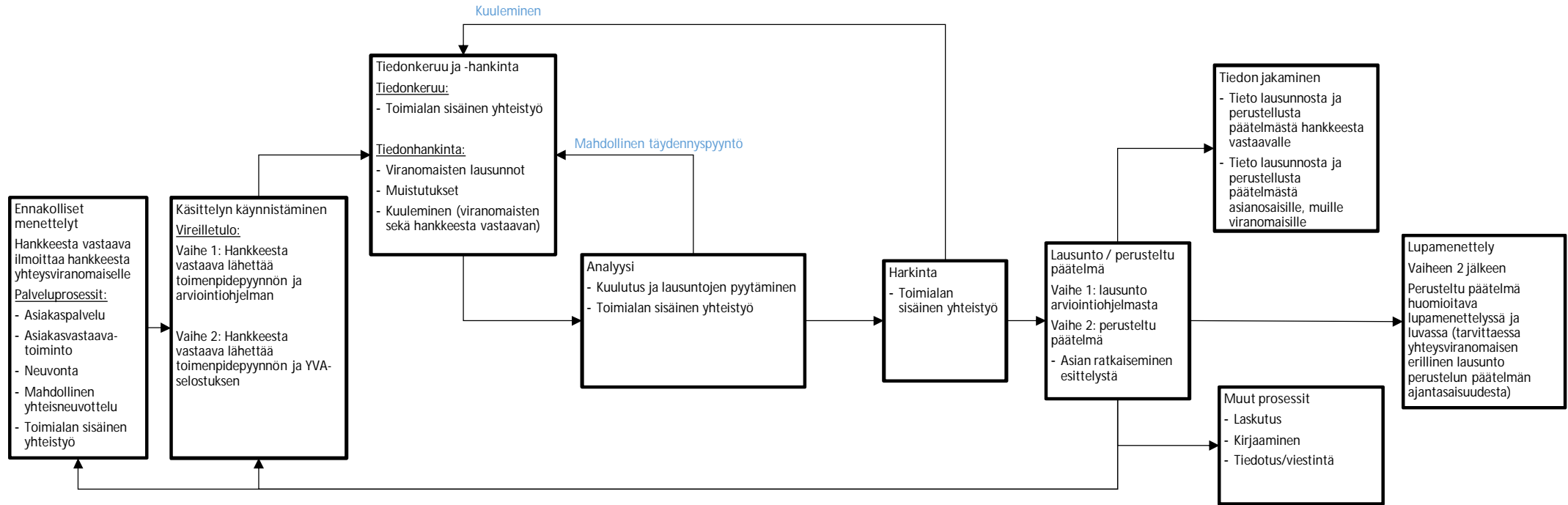
PROSESSIN KUVAUS

- Prosessissa osallistutaan ympäristöviranomaisena muiden viranomaisten suunnitelmien tai ohjelmien laatimiseen ja ympäristöarviointiin neuvottelussa tai antamalla lausunto. Tarkoituksena on edistää ympäristövaikutusten arviointia ja huomioon ottamista. Prosessi on kaksivaiheinen ja siihen voi liittyä alussa tarve osallistua ympäristöarvioinnin tarpeen tarkasteluun. Suunnitelmat/ohjelmat voivat olla valtakunnallisia tai maakunnallisia.
- Toteutettavat asiat:
 - Yhteydenpito muiden viranomaisten kanssa ympäristöarvioinnin tarpeesta, arviointien toteuttamisesta ja yhteensovittamista muiden lakien mukaisiin menettelyihin
 - Osallistuminen ympäristöarviointiin neuvottelussa ja/tai lausunnoilla

Viranomaisten suunnitelmien ja ohjelmien ympäristöarviointi (SOVA)



Viranomaisten suunnitelmien ja ohjelmien ympäristöarviointi (SOVA), karkeistettu



Huomioita: (luonnos)

- YVA voidaan jatkossa tehdä hankekaavoituksen yhteydessä
- Natura-arviointi tehdään pääsääntöisesti YVA-menettelyn yhteydessä
- Kansainvälinen kuuleminen tarvittaessa Ympäristöministeriön toimesta
- Pyydettyä perustellun päätelmän ajantasaisuudesta annetaan lausunto lupamenettelyä varten

Keskeiset vaiheet

- Prosessiin sisältyy ennakollinen neuvonta
- Osallistuminen ympäristöarvioinnin tarpeen harkintaan toisen viranomaisen kanssa
- Osallistuminen neuvotteluun ympäristöselostuksessa annettavien tietojen luonteesta tai lausunnon antaminen
- Lausunnon antaminen ympäristöselostuksesta sekä suunnitelma- tai ohjelmaluonnoksesta
- Prosessiin kuuluu tarvittaessa Luovan sisäinen yhteistyö asiantuntijatiimissä neuvottelulla tai sisäisten kirjallisten kannanottojen pyytäminen lausuntoihin (mm. Natura-asiat, ympäristönsuojelutavoitteet)

Hyvät käytännöt ja kehittämissuositukset

- Lausunnonantotehtävien keskittäminen siten, että Luovassa muutamalla henkilöllä on SOVA-tehtäviä ja henkilöt sijoittuisivat eri puolille maata
 - käytännöllä turvataan etenkin maakuntaohjelmien arviointiin osallistuminen, koska lausunto- ja neuvotteluajankohdat ovat samanaikaisesti 18 maakunnassa
 - tehtäviä ei ole tasaisesti, joten niitä ei voi osoittaa yhdelle henkilölle
- Yhteistyön ja tiedonkulun käytännöt
 - Luovassa tehtävä osoitetaan viiveettä SOVA-vastaavalle
 - Luovassa asiantuntijatiimi on käytössä
- Aktiivisuus viranomaisyhteistyössä
 - mikäli suunnitelmasta/ohjelmasta vastaava viranomainen ei ota riittävän varhaisessa vaiheessa yhteyttä ympäristöviranomaiseen, Luovasta tulee ottaa aktiivisesti yhteyttä ja muistuttaa ympäristöarvioinnin tarpeesta ja kuulemisten järjestämisestä
- SOVA-yhteistyöryhmä
 - tavoitteena jatkuvuus yhteistyössä
 - tuo yhteen erilaista asiantuntemusta
 - tarjoaa hyvät puitteet ohjelman ja sen ympäristöarvioinnin käsittelylle
 - tulee luoda ryhmän/ryhmien perustamisen periaate ja toimintamalli ryhmän toimintaan
- Haasteena ohjelmien ja suunnitelmien valtakunnallisuus tai maakunnallisuus
- Suunnitelmien ja ohjelmien sisällöllinen vaihtelevuus edellyttää Luovan asiantuntijatiimin kokoonpanon tunnistamista