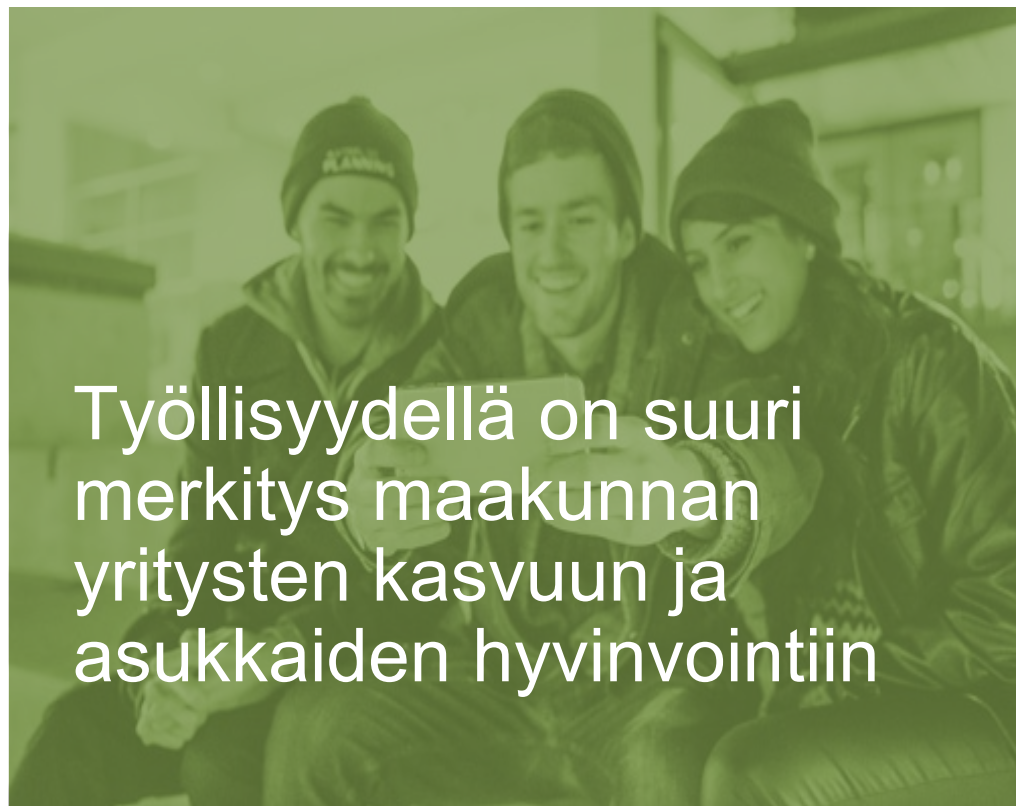




# Osaava työvoima – saanti ja toimet Etelä-Pohjanmaalla vuonna 2018

## Yhteenveto palveluista ja toimenpiteistä



Työllisyydellä on suuri merkitys maakunnan yritysten kasvuun ja asukkaiden hyvinvointiin

Työnhakijoille ja yrityksille on nykyisin monipuolisia palveluja

Näillä palveluilla syntyy työllisyyttä, kasvua ja hyvinvointia

Sujuvilla ja osuvilla työvoima- ja yrityspalveluilla voidaan vaikuttaa merkittävästi Etelä-Pohjanmaan maakunnan tulevaisuuden elinvoimaan



# Etelä-Pohjanmaa 2018

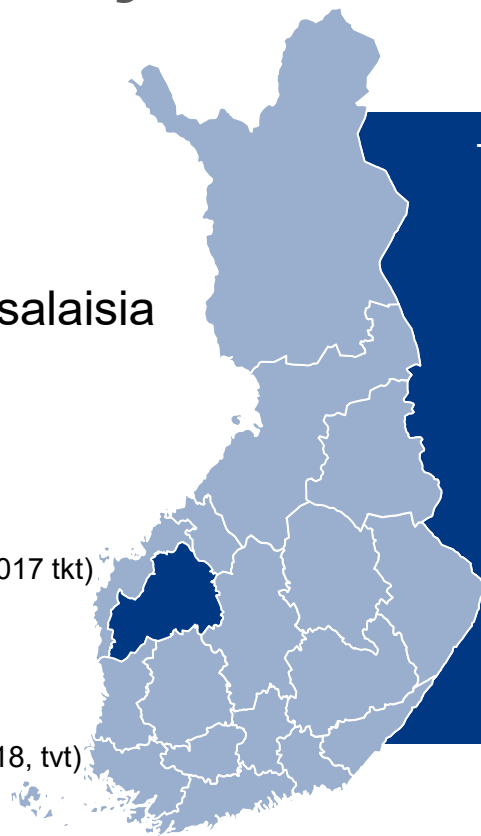
Asukkaita  
**189 715**

Ulkomaan kansalaisia  
**1,7 %**

Työllisiä  
**77 074** (2017 tkt)

Työllisyysaste  
**75,2 %** (2018, tvt)

Koko Suomi 71,7 %



Työttömiä keskimäärin

**6 307**

Palveluissa Pitkäaikaistyöttömiä  
**3 203 1 008**

Yritysten toimipaikkojen  
 määrä (2017)

**18 137**

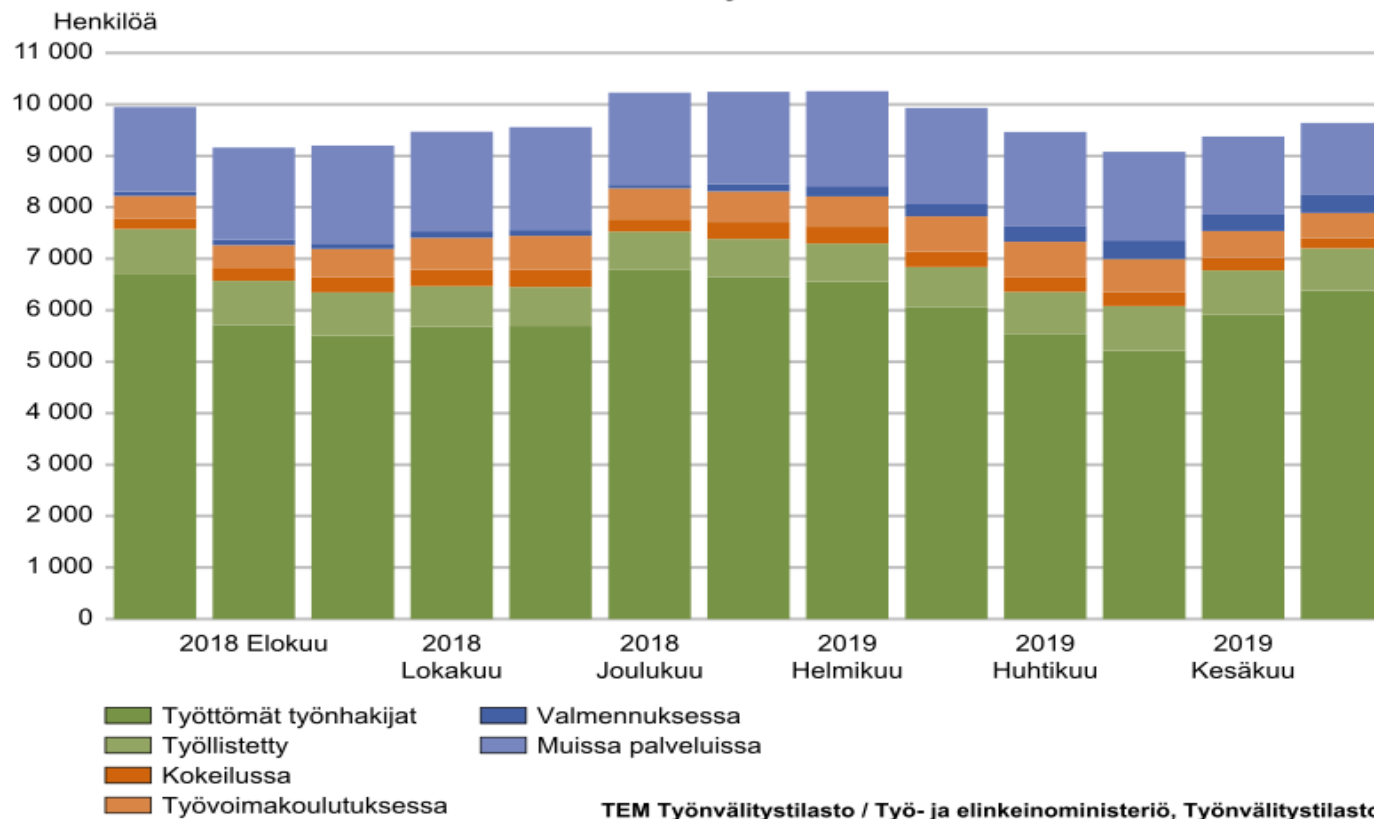
Työttömyysaste  
 (TEM)  
**7,3 %**  
 2018 ka.

**2,5 %**  
 koko Suomen  
 työttömistä

**4,6 %**  
 koko Suomen  
 toimipaikoista



## LAAJA TYÖTTÖMYYS Etelä-Pohjanmaa





# Miten työnhakijoita autetaan työllistymään





# Yritysyhteistyö, yrittäjyyden edistäminen ja työnvälitys

## Vuoden 2018 toimintaa

- Avoimia paikkoja vuodessa **18 967**
- Työnantajakäyntejä **1630**
- Työnantajayhteydenottoja **7650**
- Muutosturvatilanteita n. **85**
- EURES-palvelut
- Työtarjoukset/esittelyt n. **27000/vuosi**
- Starttiraha **1 206 768 €** n.130 uutta yritystä
- Yrittäjävalmennukset
- Koulutukset työvoimatarvealoille
- Messut, erilaiset info- ja rekrytointitilaisuudet
- Verkostoyhteistyö mm. kuntien elinkeinotoimet, yrittäjäjärjestöt, oppilaitokset, TF-verkosto jne.

## Työllisyydenhoito Etelä-Pohjanmaalla vuonna 2018

- ✓ Palkkatuki 9,3 M€
- ✓ Starttiraha 1,2 M€
- ✓ Yritysten kehittämispalvelut 0,6 M€ + (yritysten kehittämisavustus 2 M€)
- ✓ Työvoimakoulutus 5,4 M€
- ✓ Valmennukset ja kokeilut 1,3 M€
- ✓ Työllisyyspoliittisella avustuksella rahoitetut hankkeet 0,8 M€



## Yritystoiminnan kehittäminen 2018

### Yritysten kehittämispalvelut

0,6 M€

**87 yritykselle** analyysi ja/tai konsultointi  
**30 yritystä** osallistui  
kehittämiskoulutuksiin



### Yritysten kehittämisavustukset (TEM)

2 M€, 21 yritykselle

### Maaseutuohjelma, yritysrahoitus (MMM)

7,1 M€, 49 päätöstä

1,0 M€, 74 päätöstä (Leader)





## Palkkatuki ja starttiraha 2018

Starttirahalla perustetut uudet yritykset 130 kpl

Palkkatuella työllistettiin n.1300 henkilöä:

yksityinen sektori 63%

kunnat 33%

valtio 4%





# Työvoimakoulutus ja valmennuspalvelut 2018

Alueellamme oli ennätysmäärä TE-palveluja käytössä:

- Palveluvalikoimassa olivat mm.
  - Valmennuspalvelut: **1 200 000 €**  
(Uravalmennukset, työhakuvalmennukset, työhönvalmennukset, yrittäjävalmennus 90 000€)
  - Koulutukset **5 400 000 €**
  - Työ- ja koulutuskokeilut
  - Asiantuntija-arvioinnit
  - Hanketoiminta (ESR, työllisyyspoliittinen avustus, kansallinen)
  - Kuntoutuspalvelut jne.



## Työvoimakoulutus v. 2018

RekryKoulutuksen aloitti	162
Työvoimakoulutuksen aloitti	1500
Omaehtoisen opiskelun aloitti (työttömyysetuudella)	600





# Esimerkkejä tutkintotavoitteisista koulutuksista

- Kone- ja tuotantotekniikan pt, nonstop SJK, Ähtäri, Lapua (kerran kuussa aloitus)
- Koneistajan at, hitsaajan at osia, nonstop
- Kone- ja tuotantotekniikan pt, Seinäjoki
- Sähköasentajan at, Seinäjoki
- Koneenasentajan at, Seinäjoki
- Logistiikan pt, YA 2 , KA, varasto 2 Rengonharju
- Kuljetusalan at, puutavara, Rengonharju (2)
- Rakennusalan pt, maarakennus Rengonharju
- Sosiaali- ja terveystieteiden pt, Seinäjoki, Lapua, Kauhajoki, Lappajärvi, Seinäjoki
- Rakennusalan pt, Seinäjoki, nonstop
- Sosiaali- ja terveystieteiden pt, Seinäjoki ja maakunta



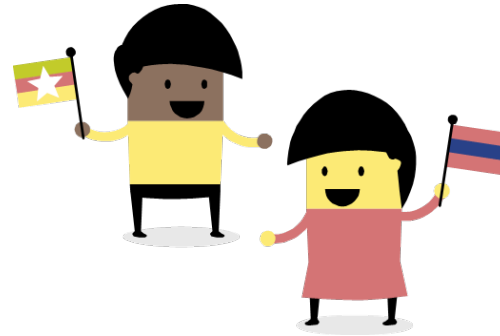
# RekryKoulutus

- Koulutuspalveluiden ”tähtituotteeksi” nousseilla **RekryKoulutuksilla** on lähdetty vastaamaan alueen yritysten työvoimapulaan. RekryKoulutusta ovat hyödyntäneet jo useat alat; metalli, puu, rakennus, muoviteollisuus, logistiikka, kaupallinen ala. Nyt on räätälöity koulutus myös 1-4 koulutettavalle (Osaajia yrityksiin -RekryKoulutus).
- EPOELY ja POHELY ovat yhdessä rakentamassa 3 pohjalaismaakunnan alueella toteutettavaa RekryKoulutus-kapasiteettia (Lakeuden kutsu). Kapasiteetti on pääsääntöisesti suunnattu suurille teknologiateollisuuden yrityksille.
- Yhteistyökuvio ei kuitenkaan poissulje pienempienkään yritysten yhteistyönä toteutettavia rekrytointikoulutuksia.
- Uutena innovaationa tähän koulutuskokonaisuuteen liittyy 3 maakunnan alueen kouluttajien välinen tiivis yhteistyö RekryKoulutuksissa, ns. koulutuskonsortio.



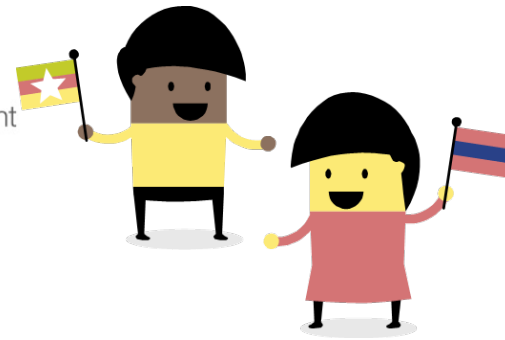
## Vaikuttavuus ja laatu 2018

- Työttömänä 3 kk työvoimakoulutuksen suorittamisen jälkeen v. 2018
  - Etelä-Pohjanmaa 34 %, tavoite 36 %
  - Koko valtakunta 36,8 %
  
- Opiskelijapalautteet
  - Vastausprosentti ka. 73 (koko maa: 78 %)
  - Palautteiden ka. 4,0 (koko maa: 4,1)
  - Hyvin tai erinomainen vastaukset 77 % (koko maa 81%)



# Kansainvälistyminen

- **Tukea kansainväliseen rekrytointiin Euroopasta tai sen ulkopuolelta**
- **Yrityksille ja työnantajille, jotka eivät ole löytäneet sopivaa työntekijää Suomesta**
- Eurooppa (EU-maat, Norja, Sveitsi ja Liechtenstein)
- **Työntekijän rekrytointi Euroopan ulkopuolisista maista:** Palvelukseen tulevan työntekijän on tällöin itse pantava vireille työntekijän oleskelulupa. Työntekijän oleskelulupa myönnetään kaksivaiheisesti. TE-toimisto tekee työntekijän oleskelulupa-asiaan osapäätöksen, minkä jälkeen asia siirtyy Maahanmuuttovirastolle lopullista päätöksentekoa varten.
- Alueemme yritysten kansainvälistymisen tukemiseksi on suunnitteilla uusi **VALO KV-valmennusohjelma pk-yrityksille**. Palvelukonsepti tulee sisältämään useita erilaisia palveluja, joita pystytään räätälöimään yrityskohtaisesti: Esim. yritysanalyysi, rahoituskanavien tarkastelu, TF-kumppanuusyhteistyö sekä viennin edistämiseen liittyvä koulutus.



# Kansainvälistyminen

- Olemme mukana valtakunnallisen Työvoiman liikkuvuus Euroopassa –hankeen toteuttamisessa. Tavoitteena on käynnistää ulkomaisen työvoiman liikkuvuutta sekä kielikoulutuksen toteuttamista kehittävä hanke EURES-verkoston, työnantajien sekä kouluttajien yhteistyönä.
- Järjestämme tulevana syksynä alueella oleville ulkomaalaisille korkeasti koulutetuille sekä muille korkeasti koulutetuille sekä osaltaan 2. asteen opiskelijoille Matchmaking-tapahtuman. Tavoitteena on, että työnantajat ja opiskelijat kohtaavat toisensa työpaikkojen ja harjoittelupaikkojen osalta.
- Lähdemme tiedottamaan ja markkinoimaan erityisesti EURES-verkoston palveluja: mm. Online rekrytapahtumat. Esimerkkinä EOJD-virtuaalirekrytapahtuma 9.10. Tapahtuma suunnattu Sote-, teollisuus- ja ICT-aloille.
- Järjestämme rekrytointitilaisuuden, jossa kerromme rekrytointivaihtoehtoista: EURES ja henkilöstöpalveluyritysten palvelut.





## Talent Boost -toimenpideohjelma



- Hallitus päätti puoliväliriihessä 2017 käynnistää valtioneuvoston yhteisen Talent Boost – Kasvua kansainvälisistä osaajista -toimenpideohjelman
- Tavoitteena on vahvistaa yritysten kasvua ja kansainvälistymistä yhteen sovittamalla maahanmuutto-, elinkeino-, innovaatio- työllisyys-, ja koulutuspolitiikkaa kasvua tukevaksi kokonaisuudeksi.
- Ohjelmalla määritelty kolme tavoitekokonaisuutta, joiden alle ryhmitelty kunkin kokonaisuuden toimenpiteet
  - 1) Suomi houkuttelee kansainvälisiä osaajia ja hyödyntää heidän verkostojaan investointien ja osaajien houkuttelussa.
  - 2) Yritykset hyödyntävät kansainvälisten osaajien verkostoja ja asiantuntemusta kasvussa ja kansainvälistymisessä ja innovaatiotoiminnassa.
  - 3) Suomalainen työelämä ja elinkeinoelämän ekosysteemit ovat avoimia ja houkuttelevia kansainvälisille osaajille.
- TEM koordinoi toimenpideohjelmaa, jossa kaupungit ja muut sidosryhmät vahvasti mukana. Valmistelussa hyödynnetään kansainvälistä benchmarkkausta.

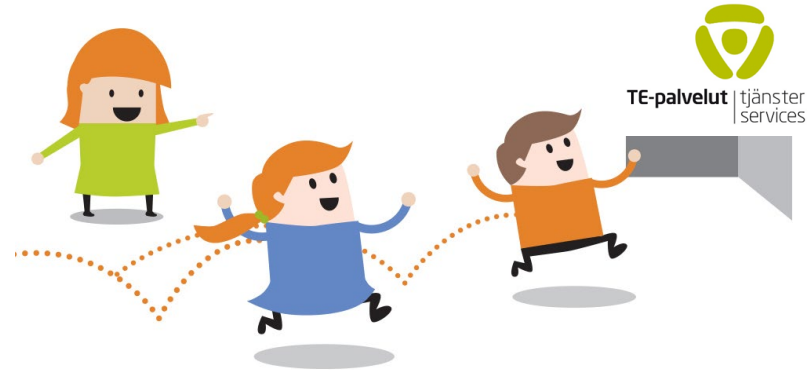
2019: ELY-keskus koordinoi  
EP:n alueella



# Hanketoiminta



- ELY-keskus ja TE-toimisto rahoittavat useita ESR- ja työvoimapoliittisia hankkeita (ns. typo-hankkeita), joissa pyritään löytämään tehokkaita työllistymisväyliä mm. heikossa työmarkkina-asemassa oleville henkilöille
- Kohderyhmänä mm. pitkäaikaistyöttömät, rakennetyöttömät, nuoret, maahanmuuttajat.
- ESR-hankkeita: Linke, Molti, Step On, Preppaamo 2
  - Palkkatuki **1 133 134**
  - Valmennuspalvelut **140 000**
- Oman tuotannon **Kiinni työelämän –hanke**
- Kiinni työelämään hankkeen tavoitteena on tukea asiakkaiden työllistymistä avoimille työmarkkinoille ja kehittää kohderyhmän työllistymistä tukeva verkosto ja yritysysteistyötä. Hankkeessa oleva asiakas kulkee aktiivisesti tuettuna hankepolkua pitkin kohti palkkatyösuhdetta. Hanke toimii tiiviissä yhteistyössä kuntien työllisyyspalvelujen kanssa muun työllisyydenhoidon verkoston sekä alueen yritysten kanssa. Hankkeen toisena tavoitteena on etsiä työvoiman saamisesta ja rekrytointiongelmista kärsivien yritysten tarpeisiin sopivia työntekijöitä.



# Hanketoiminta

## ■ Työvoimapolitiittisia hankkeita:

- Fokus (Seinäjoki, Ilmajoki, Kurikka, Kauhajoki, Kauhava, Suupohja),
- Aputiimi (Alajärvi, Vimpeli)
- Yritykset ja yhdistykset työllistäjinä (Seinäjoki, Kuortane, Alavus, Soini, Ähtäri),
- Evijärvi/Lappajärvi työllistämishanke Majakka

870 270 €