



# Nuorisotyöttömyyden seuranta Uudenmaan ELY-keskuksen alueella, tammikuu 2019

Uudenmaan ELY-keskus



## Nuoret työttömät työnhakijat kuukauden lopussa Uudellamaalla

(Lähde: TEM/Työnvälitystilasto 1207.)

	2018 Tammikuu	2018 Joulukuu	2019 Tammikuu	Vuosimuutos 2018-2019 (%)
Alle 25-v.	7 516	6 860	6 647	-11,6 %
<i>-Alle 20-v.</i>	1 202	1 288	1 122	-6,7 %
25-29-v.	8 509	7 774	7 774	-8,6 %
<b><i>Kaikki alle 30-v.</i></b>	16 025	14 634	14 421	-10,0 %
20-29-v. ilman peruskoulun jälk. tutkintoa	4 757	4 468	4 390	-7,7 %



# Alle 25-vuotiaat työttömät työnhakijat



## Alle 25-v. työttömät työnhakijat Uudenmaan alueen kunnissa sekä vuosimuutos (%) kuukauden lopussa (Lähde: TEM/Työnvälitystilasto 1207.)

Alue	2018 Tammikuu	2018 Joulukuu	2019 Tammikuu	Vuosimuutos (%)
KOKO MAA	35 394	33 415	31 917	-9,8 %
02 UUSIMAA	7 516	6 860	6 647	-11,6 %
Helsingin seutukunta	2018 Tammikuu	2018 Joulukuu	2019 Tammikuu	Vuosimuutos (%)
ESPOO	1 039	964	932	-10,3 %
HELSINKI	2 741	2 370	2 353	-14,2 %
HYVINKÄÄ	340	277	249	-26,8 %
JÄRVENPÄÄ	259	239	241	-6,9 %
KARKKILA	40	49	36	-10,0 %
KAUNIAINEN	16	16	20	25,0 %
KERAVA	256	229	225	-12,1 %
KIRKKONUMMI	158	160	155	-1,9 %
LOHJA	277	233	227	-18,1 %
MÄNTSÄLÄ	69	71	68	-1,4 %
NURMIJÄRVI	153	181	162	5,9 %
PORNAINEN	15	14	16	6,7 %
SIPOO	77	76	76	-1,3 %
SIUNTIO	9	5	8	-11,1 %
TUUSULA	118	114	111	-5,9 %
VANTAA	1 179	1 163	1 107	-6,1 %
VIHTI	147	139	134	-8,8 %

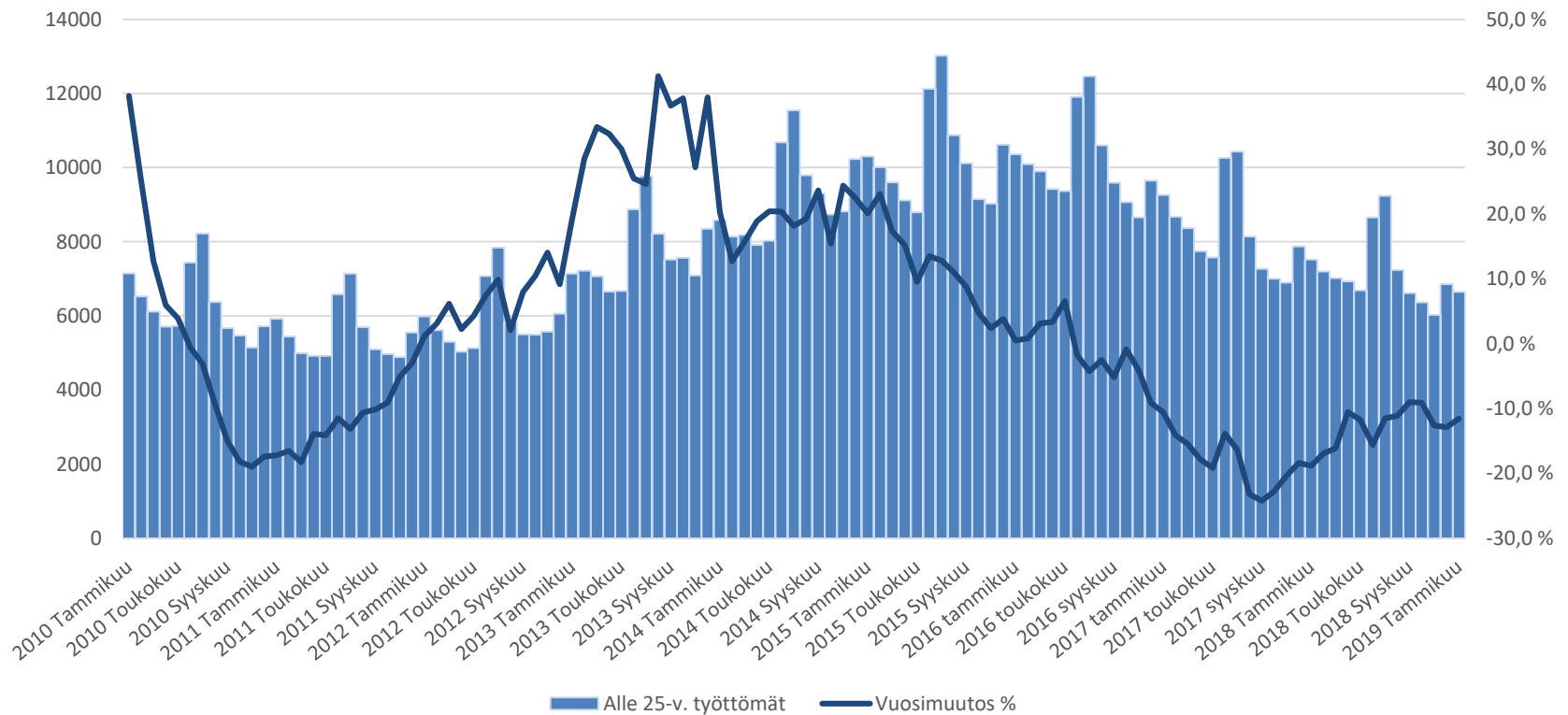
Raaseporin seutukunta	2018 Tammikuu	2018 Joulukuu	2019 Tammikuu	Vuosimuutos (%)
HANKO	32	45	35	9,4 %
INKOO	15	9	9	-40,0 %
RAASEPORI	150	107	103	-31,3 %
Porvoon seutukunta	2018 Tammikuu	2018 Joulukuu	2019 Tammikuu	Vuosimuutos (%)
ASKOLA	17	18	15	-11,8 %
MYRSKYLÄ	14	9	12	-14,3 %
PORVOO	311	283	283	-9,0 %
PUKKILA	12	5	5	-58,3 %
Loviisan seutukunta	2018 Tammikuu	2018 Joulukuu	2019 Tammikuu	Vuosimuutos (%)
LAPINJÄRVI	8	9	11	37,5 %
LOVIISA	57	75	61	7,0 %
Muut alueet	2018 Tammikuu	2018 Joulukuu	2019 Tammikuu	Vuosimuutos (%)
PK-seudun kunnat	4 975	4 513	4 412	-11,3 %

.. = tietoa ei ole saatu, se on liian epävarma esitettäväksi tai se on salassapitosäännön alainen



## Alle 25 -vuotiaat työttömät työnhakijat Uudellamaalla ja työttömyyden vuosimuutos (%)

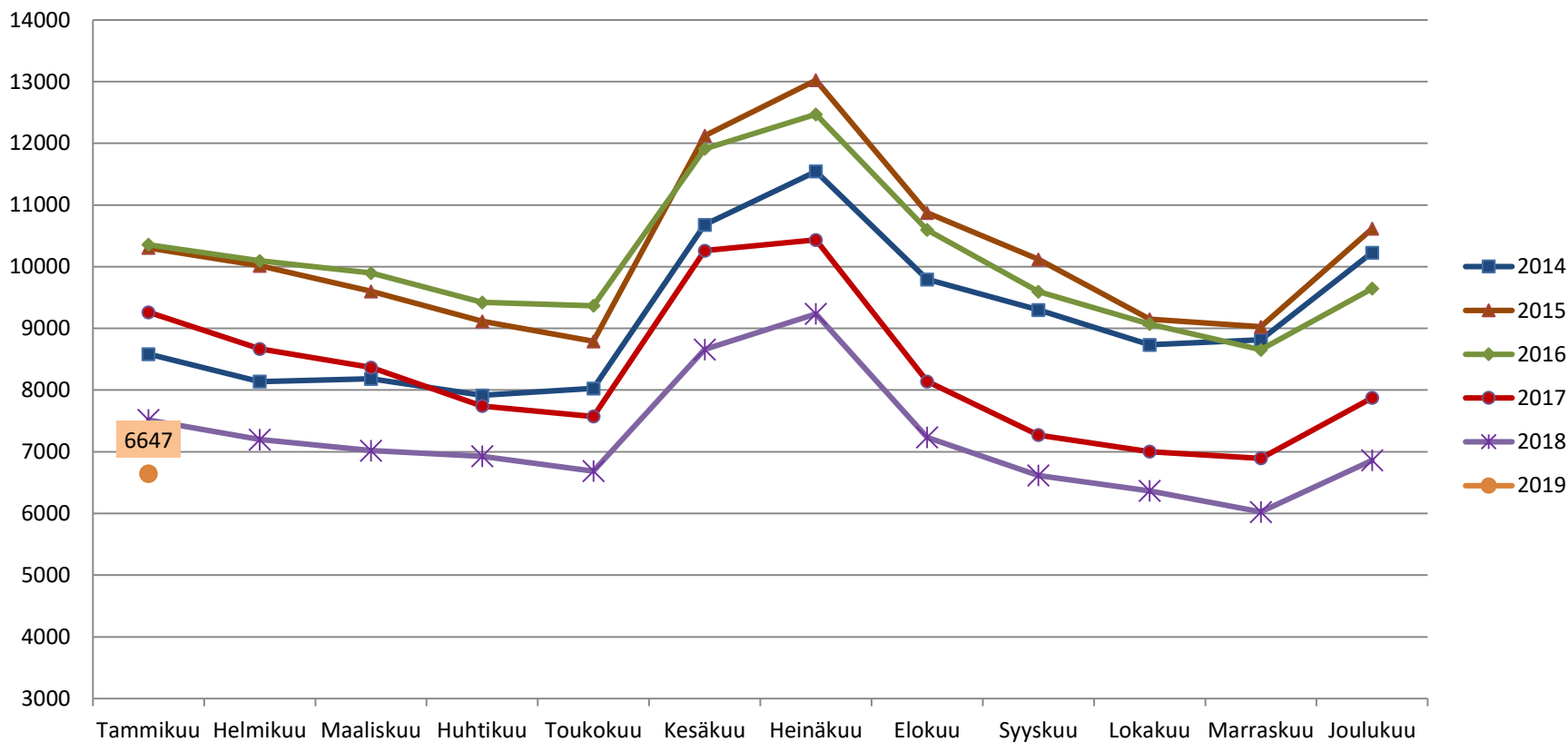
(Lähde: TEM/Työnvälitystilasto, 1207.)





## Alle 25-v. työttömät työnhakijat kuukauden lopussa Uudellamaalla v. 2012-2017

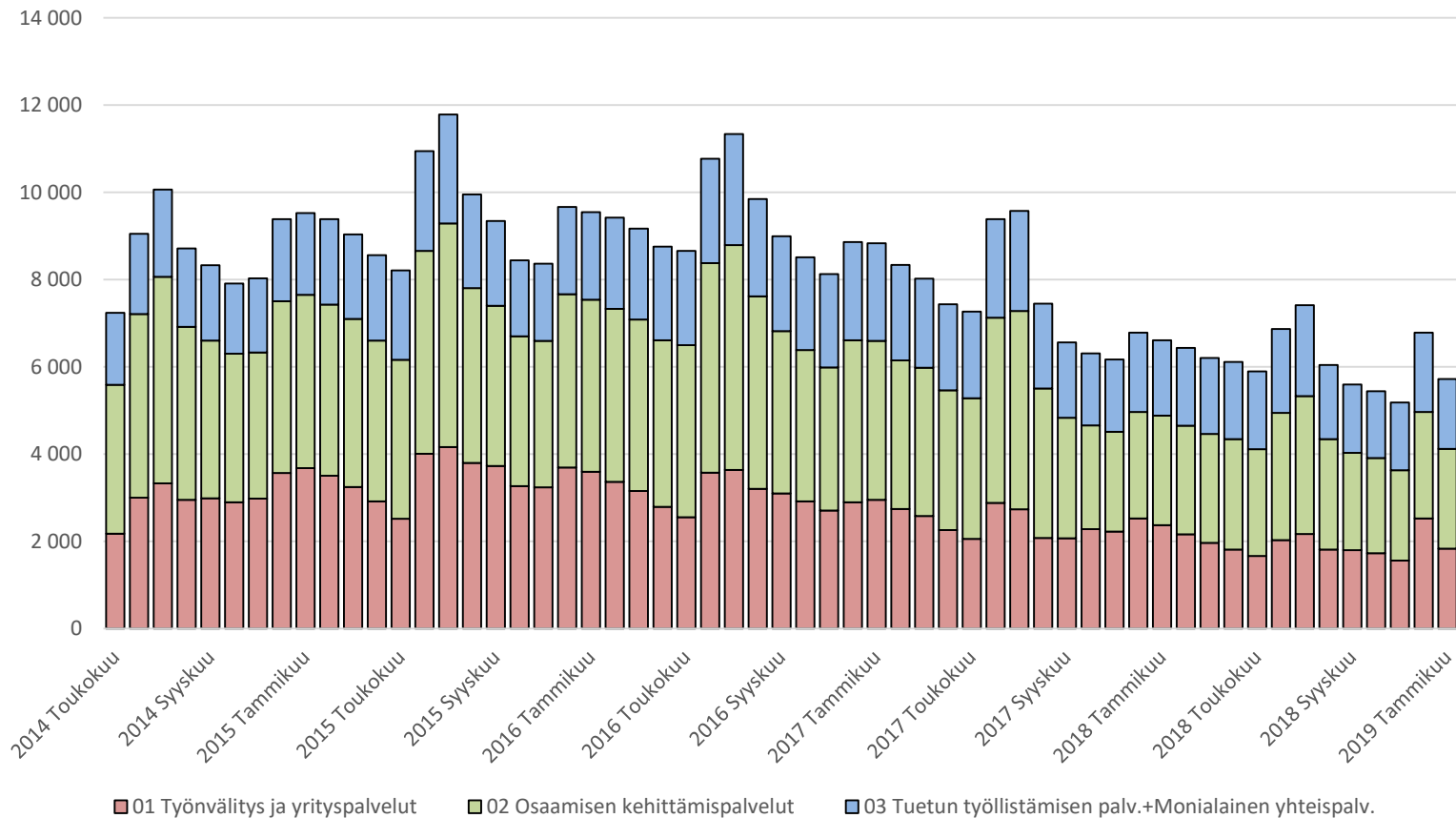
(Lähde: TEM/Työnvälitystilasto 1207.)





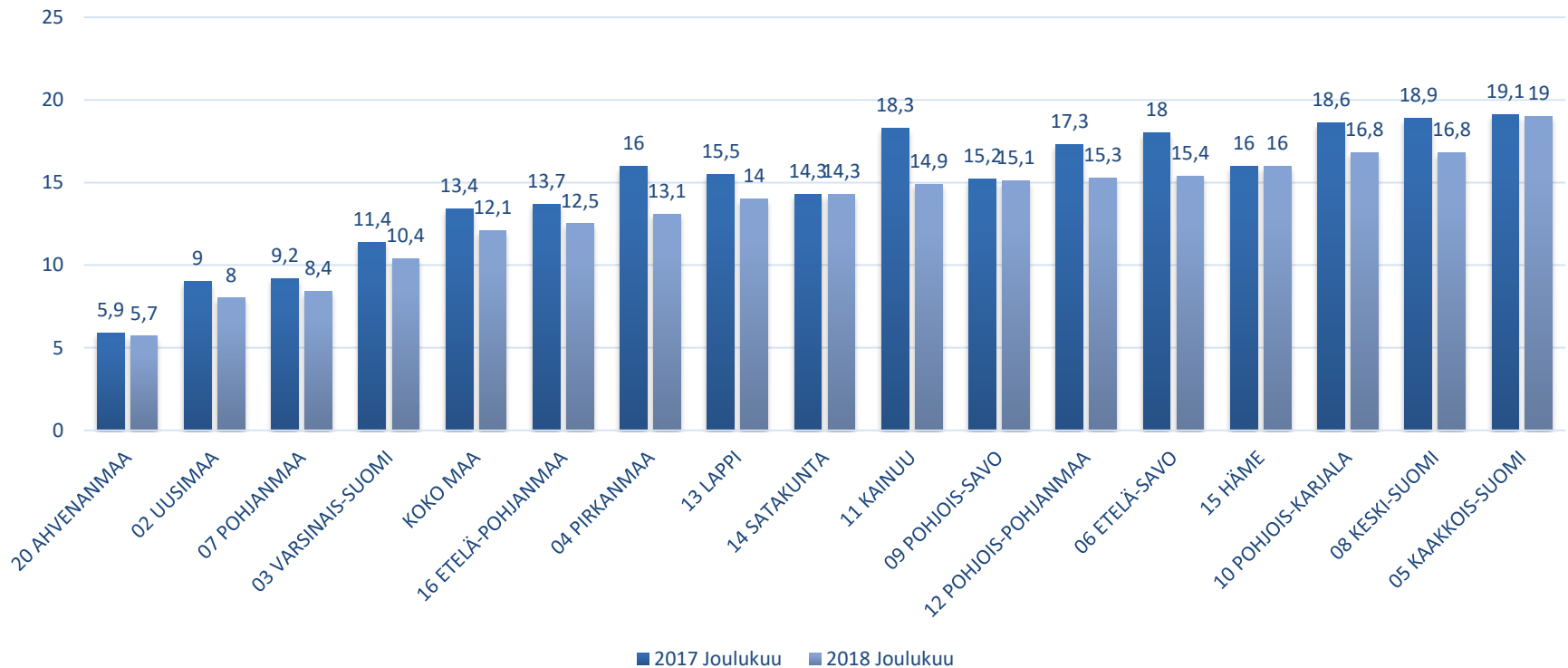
# Alle 25-v. työttömät työnhakijat TE-toimiston palvelulinjan mukaan kuukauden lopussa Uudellamaalla v. 2013-2017

(Lähde: TEM/Työnvälitystilasto 1215.)





## Alle 25-vuotiaiden työttömien työnhakijoiden osuus (%) alle 25-vuotiaasta työvoimasta ELY-alueittain (Lähde: TEM/Työnvälitystilasto 1263.)

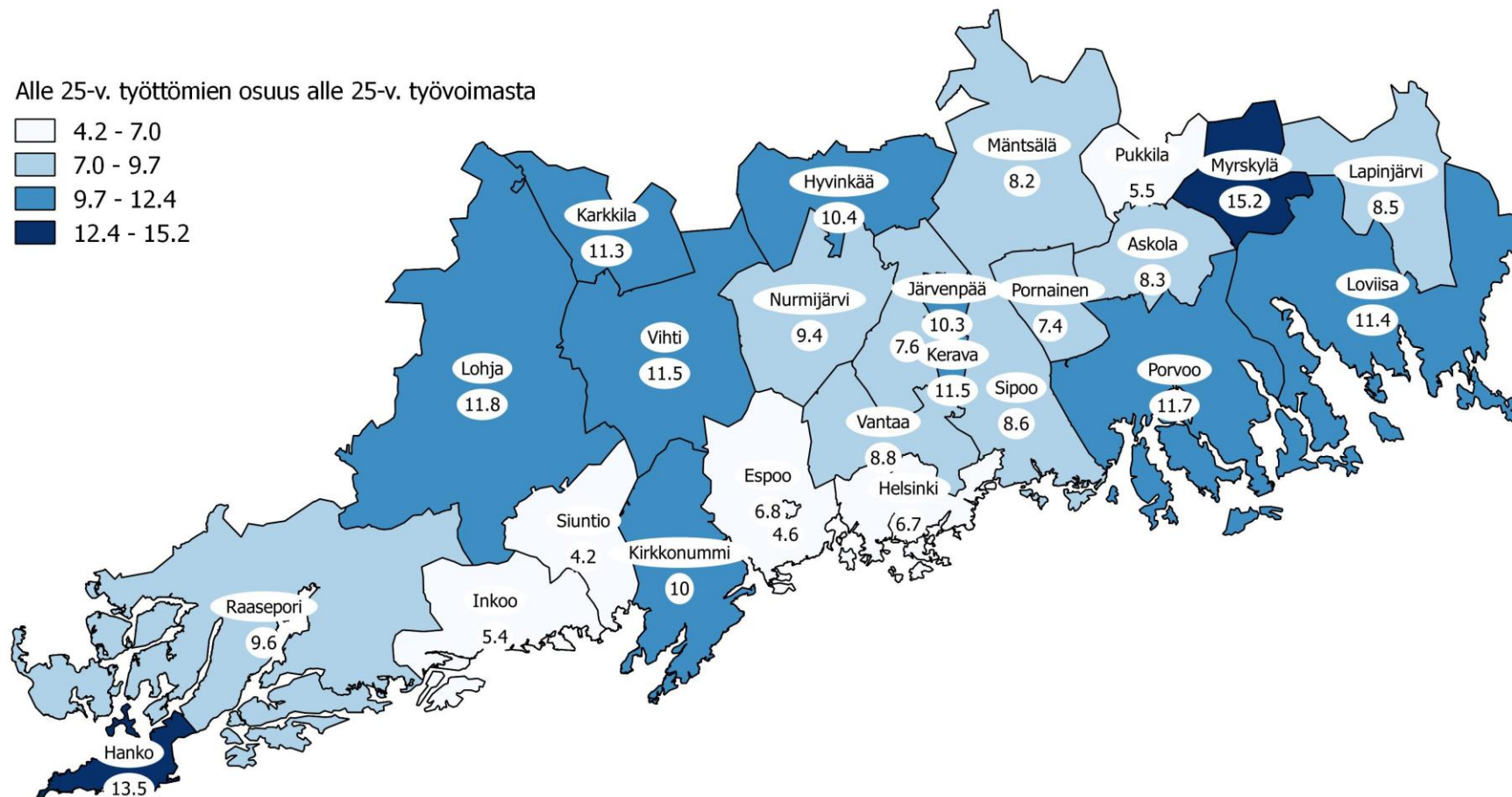
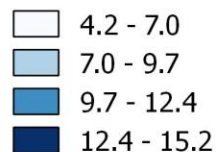




# Alle 25-vuotiaiden työttömien työnhakijoiden osuus (%) alle 25-vuotiaasta työvoimasta Uudenmaan alueen kunnissa

(Lähde: TEM/Työnvälitystilasto 1263.)

Alle 25-v. työttömien osuus alle 25-v. työvoimasta





## Alle 25-v. aktivointiaste (%) kuukauden lopussa Uudenmaan alueen kunnissa (Lähde: TEM/Työnvälitystilasto 4250.)

<b>YHTEENSÄ</b>	<b>2018 tammikuu</b>	<b>2019 tammikuu</b>	<b>Vuosi- muutos, %-yksikköä</b>
KOKO MAA	30,3	29,9	-0,4
UUSIMAA	34	33,2	-0,8
<b>Helsingin seutukunta</b>	<b>2018 tammikuu</b>	<b>2019 tammikuu</b>	<b>Vuosi- muutos, %-yksikköä</b>
ESPOO	35,7	35,8	0,1
HELSINKI	34,6	33,3	-1,3
HYVINKÄÄ	31,7	36,5	4,8
JÄRVENPÄÄ	34,3	33,8	-0,5
KARKKILA	42	48,6	6,6
KAUNIAINEN	56,8	45,9	-10,9
KERAVA	27,5	33	5,5
KIRKKONUMMI	30,4	30,2	-0,2
LOHJA	28,4	31,8	3,4
MÄNTSÄLÄ	38,9	29,2	-9,7
NURMIJÄRVI	26,4	27,4	1
PORNAINEN	28,6	15,8	-12,8
SIPOO	34,7	26,2	-8,5
SIUNTIO	59,1	50	-9,1
TUUSULA	30,6	31,1	0,5
VANTAA	37,3	34,3	-3
VIHTI	23,8	20,2	-3,6

<b>Raaseporin seutukunta</b>	<b>2018 tammikuu</b>	<b>2019 tammikuu</b>	<b>Vuosi- muutos, %-yksikköä</b>
HANKO	45,8	34	-11,8
INKOO	51,6	40	-11,6
RAASEPORI	25,7	30,9	5,2
<b>Porvoon seutukunta</b>	<b>2018 tammikuu</b>	<b>2019 tammikuu</b>	<b>Vuosi- muutos, %-yksikköä</b>
ASKOLA	32	31,8	-0,2
MYRSKYLÄ	6,7	20	13,3
PORVOO	30	28	-2
PUKKILA	14,3	28,6	14,3
<b>Loviisan seutukunta</b>	<b>2018 tammikuu</b>	<b>2019 tammikuu</b>	<b>Vuosi- muutos, %-yksikköä</b>
LAPINJÄRVI	38,9	20	-18,9
LOVIISA	32,2	25	-7,2

Aktivointiaste = palveluissa yhteensä laskentapäivänä olleiden osuus palveluissa yhteensä laskentapäivänä olleiden ja työttömien työnhakijoiden summasta.



## Palveluissa olevat alle 25-vuotiaat työnhakijat Uudellamaalla kuukauden lopussa

(Lähde: TEM/Työnvälitystilasto 4250.)

Alle 25-v.	Aktivointiaste	Työttömiä työnhakijoita	Palveluissa yhteensä	Työvoimakoulutuksessa	-Valmennuksessa	Työllistettynä	-Kokeilussa	-Vuorotteluvapaasijaiset	-Kuntouttava työtoiminta	-Omaehtoinen opiskelu
2019 Tammikuu	33,2	6 647	3 297	390	16	575	545	92	364	1 315
2018 Joulukuu	31,4	6 860	3 141	394	13	602	449	93	339	1 251
2018 Marraskuu	37,5	6 026	3 621	508	14	627	629	105	411	1 327
2018 Lokakuu	36,1	6 367	3 594	509	20	638	613	109	394	1 311
2018 Syyskuu	34,5	6 617	3 479	497	24	655	519	115	374	1 295
2018 Elokuu	31,1	7 233	3 268	482	21	664	475	124	335	1 167
2018 Heinäkuu	24,1	9 235	2 930	468	14	673	488	123	344	820
2018 Kesäkuu	27,2	8 659	3 231	521	14	692	672	144	385	803
2018 Toukokuu	36,8	6 686	3 896	581	26	679	772	120	450	1 268
2018 Huhtikuu	36,7	6 926	4 007	638	26	678	778	112	471	1 304
2018 Maaliskuu	36,6	7 020	4 047	640	20	667	815	94	514	1 297
2018 Helmikuu	35,5	7 198	3 966	618	21	648	831	89	489	1 270
2018 Tammikuu	34	7 516	3 876	619	34	639	785	101	446	1 252
<b>Vuosi muutos</b>	<b>-0,8</b>	<b>-869</b>	<b>-579</b>	<b>-229</b>	<b>-18</b>	<b>-64</b>	<b>-240</b>	<b>-9</b>	<b>-82</b>	<b>63</b>



# 25-29-vuotiaat työttömät työnhakijat



## 25-29-v. työttömät työnhakijat kuukauden lopussa Uudenmaan alueen kunnissa sekä vuosimuutos (%) (Lähde: TEM/Työnvälitystilasto 1207.)

Alue	2018 Tammikuu	2018 Joulukuu	2019 Tammikuu	Vuosimuutos (%)
KOKO MAA	31 074	27 711	27 479	-11,6 %
UUSIMAA	8 509	7 774	7 774	-8,6 %
Helsingin seutukunta	2018 Tammikuu	2018 Joulukuu	2019 Tammikuu	Vuosimuutos (%)
ESPOO	1 312	1 137	1 176	-10,4 %
HELSINKI	3 966	3 591	3 560	-10,2 %
HYVINKÄÄ	245	236	214	-12,7 %
JÄRVENPÄÄ	236	237	219	-7,2 %
KARKKILA	28	26	31	10,7 %
KAUNIAINEN	14	13	13	-7,1 %
KERAVA	207	223	234	13,0 %
KIRKKONUMMI	151	131	132	-12,6 %
LOHJA	184	153	148	-19,6 %
MÄNTSÄLÄ	63	45	48	-23,8 %
NURMIJÄRVI	121	119	122	0,8 %
PORNAINEN	8	6	..	..
SIPOO	49	45	54	10,2 %
SIUNTIO	15	15	11	-26,7 %
TUUSULA	111	90	83	-25,2 %
VANTAA	1 235	1 167	1 222	-1,1 %
VIHTI	93	90	82	-11,8 %

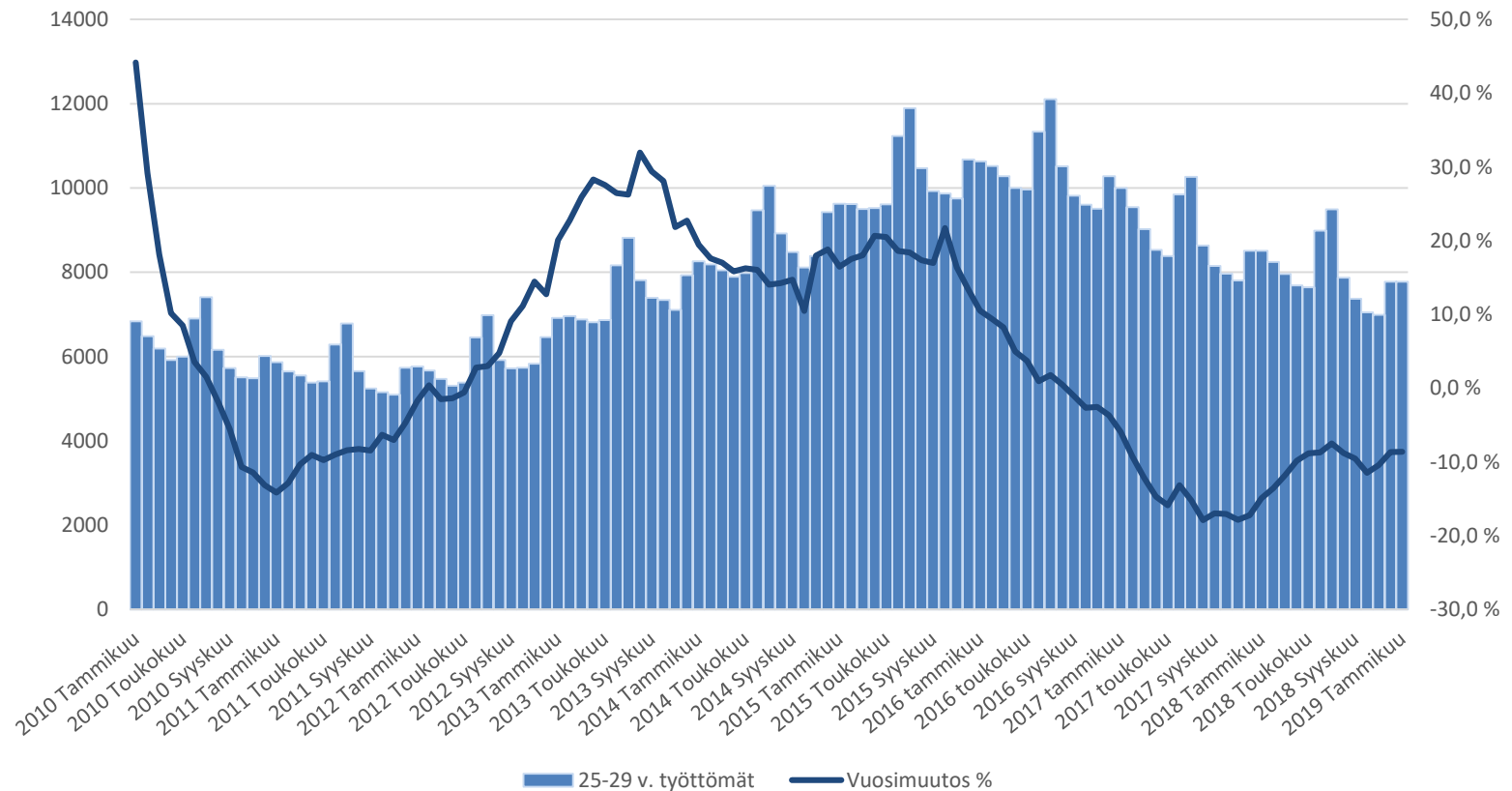
Raaseporin seutukunta	2018 Tammikuu	2018 Joulukuu	2019 Tammikuu	Vuosimuutos (%)
HANKO	24	23	22	-8,3 %
INKOO	12	12	13	8,3 %
RAASEPORI	124	110	102	-17,7 %
Porvoon seutukunta	2018 Tammikuu	2018 Joulukuu	2019 Tammikuu	Vuosimuutos (%)
ASKOLA	16	13	15	-6,3 %
MYRSKYLÄ	8	8	7	-12,5 %
PORVOO	202	215	201	-0,5 %
PUKKILA	9	5	5	-44,4 %
Loviisan seutukunta	2018 Tammikuu	2018 Joulukuu	2019 Tammikuu	Vuosimuutos (%)
LAPINJÄRVI	5	5	5	0,0 %
LOVIISA	71	59	51	-28,2 %
Muut alueet	2018 Tammikuu	2018 Joulukuu	2019 Tammikuu	Vuosimuutos (%)
PK-seudun kunnat	6 527	5 908	5 971	-8,5 %

.. = tietoa ei ole saatu, se on liian epävarma esitettäväksi tai se on salassapitosäännön alainen



## 25-29 -vuotiaat työttömät työnhakijat Uudellamaalla ja työttömyyden vuosimuutos (%)

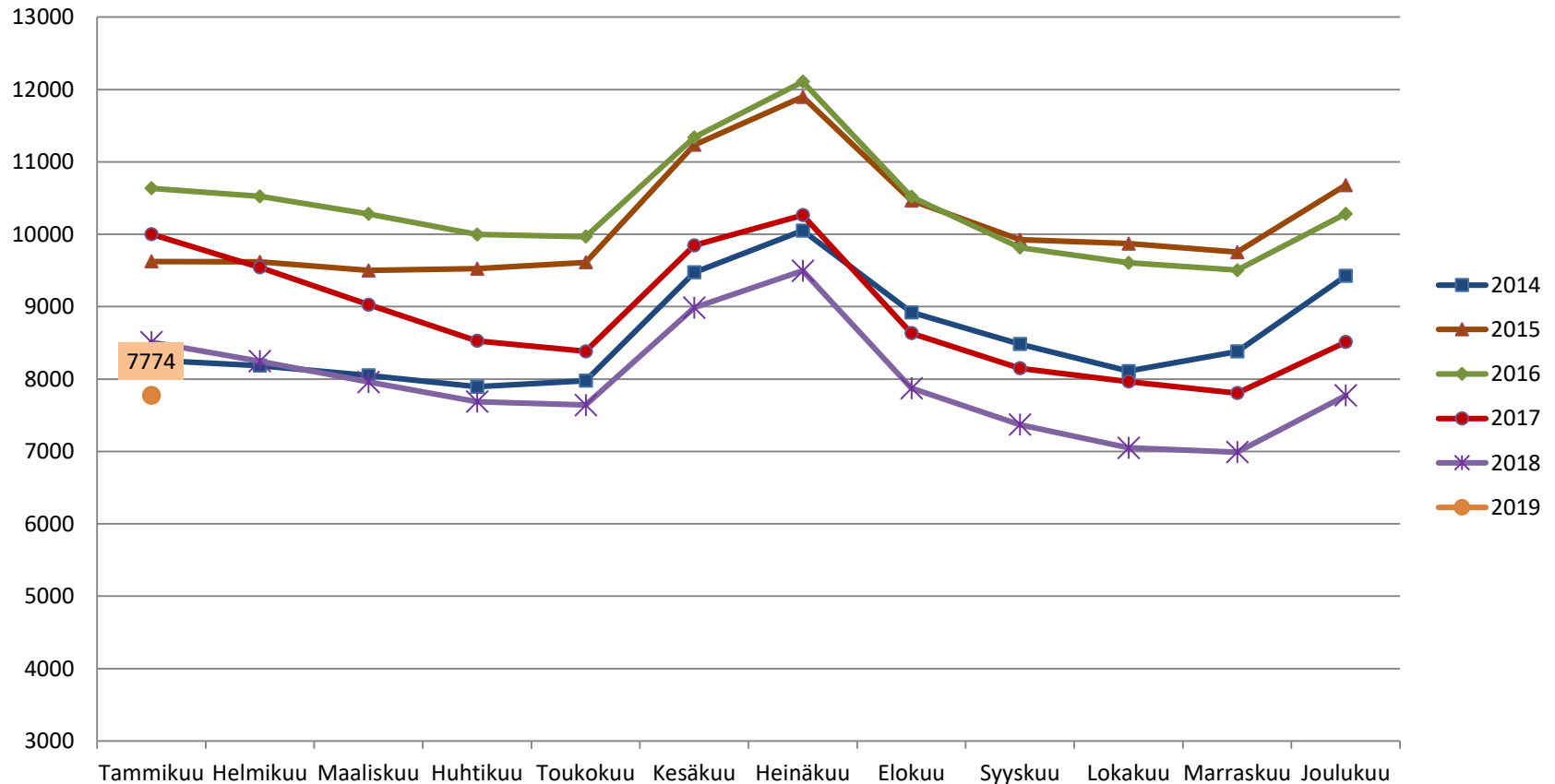
(Lähde: TEM/Työnvälitystilasto, 1207.)





## 25-29-v. työttömät työnhakijat kuukauden lopussa Uudellamaalla v. 2012-2017

(Lähde: TEM/Työnvälitystilasto 1207.)

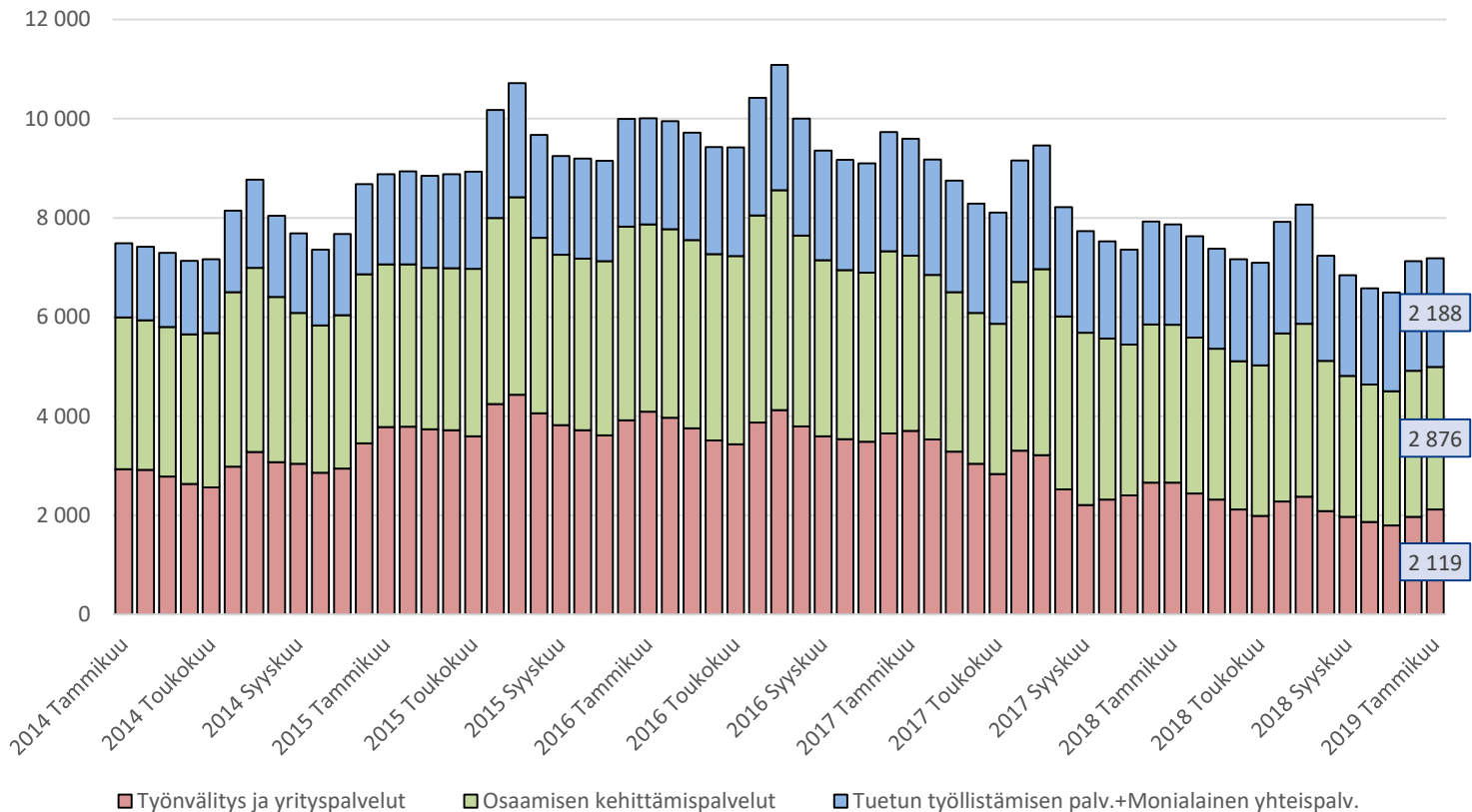




# Alle 25-v. työttömät työnhakijat TE-toimiston palvelulinjan mukaan kuukauden lopussa Uudellamaalla

v. 2013-2017

(Lähde: TEM/Työnvälitystilasto 1215.)







## 25-29-vuotiaiden työnhakijoiden aktivointiaste (%) kuukauden lopussa Uudenmaan alueen kunnissa

(Lähde: TEM/Työväilytilasto 1355.)

YHTEENSÄ	2018 tammikuu	2019 tammikuu	Vuosi- muutos, %-yksikköä
KOKO MAA	38,9	41,8	2,9
UUSIMAA	38,9	41	2,1
Helsingin seutukunta	2018 tammikuu	2019 tammikuu	Vuosi- muutos, %-yksikköä
ESPOO	41,3	42,5	1,2
HELSINKI	38,3	41	2,7
HYVINKÄÄ	41,8	48,7	6,9
JÄRVENPÄÄ	37,1	34	-3,1
KARKKILA	51,7	50,8	-0,9
KAUNIAINEN	48,1	51,9	3,8
KERAVA	40,5	34,3	-6,2
KIRKKONUMMI	34,1	44,8	10,7
LOHJA	41,2	42,6	1,4
MÄNTSÄLÄ	40,6	47,8	7,2
NURMIJÄRVI	30,5	33,3	2,8
PORNAINEN	42,9	60	17,1
SIPOO	38,8	34,1	-4,7
SIUNTIO	6,3	31,3	25
TUUSULA	30,2	32,5	2,3
VANTAA	39,9	40,2	0,3
VIHTI	43,3	46,8	3,5

Raaseporin seutukunta	2018 tammikuu	2019 tammikuu	Vuosi- muutos, %-yksikköä
HANKO	50	38,9	-11,1
INKOO	45,5	38,1	-7,4
RAASEPORI	33,7	43	9,3
Porvoon seutukunta	2018 tammikuu	2019 tammikuu	Vuosi- muutos, %-yksikköä
ASKOLA	5,9	28,6	22,7
MYRSKYLÄ	27,3	22,2	-5,1
PORVOO	35,5	39,8	4,3
PUKKILA	25	37,5	12,5
Loviisan seutukunta	2018 tammikuu	2019 tammikuu	Vuosi- muutos, %-yksikköä
LAPINJÄRVI	50	16,7	-33,3
LOVIISA	31,1	35,4	4,3

Aktivointiaste = palveluissa yhteensä laskentapäivänä olleiden osuus palveluissa yhteensä laskentapäivänä olleiden ja työttömien työnhakijoiden summasta.



## Palveluissa olevat 25-29-vuotiaat työnhakijat Uudellamaalla kuukauden lopussa (Lähde: TEM/Työnvälitystilasto 4250.)

25-29-v	Aktivointiaste	Työttömiä työnhakijoita	Palveluissa yhteensä	Työvoimakoulutuksessa	-Valmennuksessa	Työllistettynä	-Kokeilussa	-Vuorotteluvapaasijaiset	-Kuntouttava työtoiminta	-Omaehtoinen opiskelu
2019 Tammikuu	41	7 774	5 395	852	23	797	443	81	405	2 794
2018 Joulukuu	40	7 774	5 190	928	13	794	388	93	388	2 586
2018 Marraskuu	45	6 991	5 731	1 066	12	794	468	103	465	2 823
2018 Lokakuu	44,6	7 049	5 679	1 064	21	798	433	116	424	2 823
2018 Syyskuu	42,8	7 370	5 512	1 022	29	794	401	133	393	2 740
2018 Elokuu	39,9	7 873	5 229	994	29	780	375	130	361	2 560
2018 Heinäkuu	32,6	9 495	4 583	946	11	793	372	106	318	2 037
2018 Kesäkuu	35,1	8 986	4 860	1 002	15	820	466	120	344	2 093
2018 Toukokuu	42,2	7 641	5 580	1 116	27	828	490	110	429	2 580
2018 Huhtikuu	42,7	7 688	5 719	1 164	19	832	518	99	425	2 662
2018 Maaliskuu	42,2	7 958	5 807	1 191	25	842	518	81	430	2 720
2018 Helmikuu	40,5	8 246	5 613	1 126	35	813	490	81	396	2 672
2018 Tammikuu	38,9	8 509	5 417	1 111	26	774	451	77	372	2 606
Vuosimuutos	2,1	-735	-22	-259	-3	23	-8	4	33	188



# 20-29-v. ilman peruskoulunjälkeistä tutkintoa olevat työttömät työnhakijat



## Ilman peruskoulun jälkeistä tutkintoa olevat 20-29 vuotiaat työttömät työnhakijat Uudenmaan alueen kunnissa kuukauden lopussa

(Lähde: TEM/Työnvälitystilasto, 1207.)

Alue	2018 Tammikuu	2018 Joulukuu	2019 Tammikuu	Vuosi- muutos (%)
KOKO MAA	14 749	13 883	13 629	-7,6 %
UUSIMAA	4 757	4 468	4 390	-7,7 %
Helsingin seutukunta	2018 Tammikuu	2018 Joulukuu	2019 Tammikuu	Vuosi- muutos (%)
ESPOO	713	652	649	-9,0 %
HELSINKI	1965	1831	1777	-9,6 %
HYVINKÄÄ	148	162	149	0,7 %
JÄRVENPÄÄ	151	147	132	-12,6 %
KARKKILA	19	13	15	-21,1 %
KAUNIAINEN	5	6	8	60,0 %
KERAVA	147	138	144	-2,0 %
KIRKKONUMMI	97	102	87	-10,3 %
LOHJA	124	82	82	-33,9 %
MÄNTSÄLÄ	32	23	26	-18,8 %
NURMIJÄRVI	74	73	75	1,4 %
PORNAINEN	..	..	0	..
SIPOO	30	36	39	30,0 %
SIUNTIO	6	11	6	0,0 %
TUUSULA	68	53	50	-26,5 %
VANTAA	771	751	760	-1,4 %
VIHTI	58	62	59	1,7 %

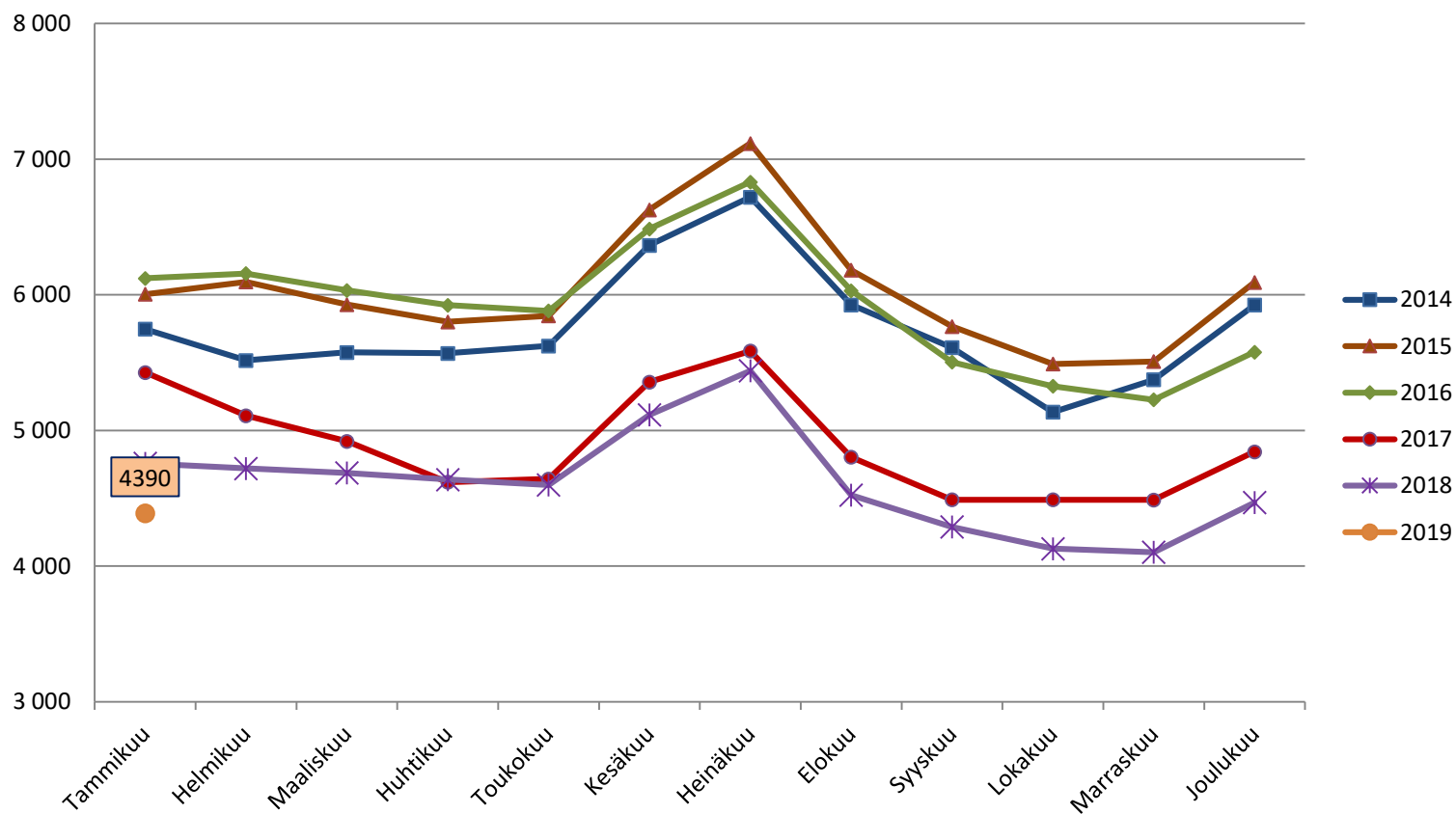
Raaseporin seutukunta	2018 Tammikuu	2018 Joulukuu	2019 Tammikuu	Vuosi- muutos (%)
HANKO	17	23	22	29,4 %
INKOO	6	5	6	0,0 %
RAASEPORI	85	70	74	-12,9 %
Porvoon seutukunta	2018 Tammikuu	2018 Joulukuu	2019 Tammikuu	Vuosi- muutos (%)
ASKOLA	7	7	6	-14,3 %
MYRSKYLÄ	9	8	8	-11,1 %
PORVOO	167	158	163	-2,4 %
PUKKILA	..	0	..	..
Loviisan seutukunta	2018 Tammikuu	2018 Joulukuu	2019 Tammikuu	Vuosi- muutos (%)
LAPINJÄRVI	6	6	7	16,7 %
LOVIISA	47	48	45	-4,3 %
Muut alueet	2018 Tammikuu	2018 Joulukuu	2019 Tammikuu	Vuosi- muutos (%)
PK-seudun kunnat	3 454	3 240	3 194	-7,5 %

.. = tietoa ei ole saatu, se on liian epävarma esitettäväksi tai se on salassapitosäännön alainen



## Ilman peruskoulun jälkeistä tutkintoa olevat 20-29-v. työttömät kuukauden lopussa v. 2013-2018 Uudellamaalla

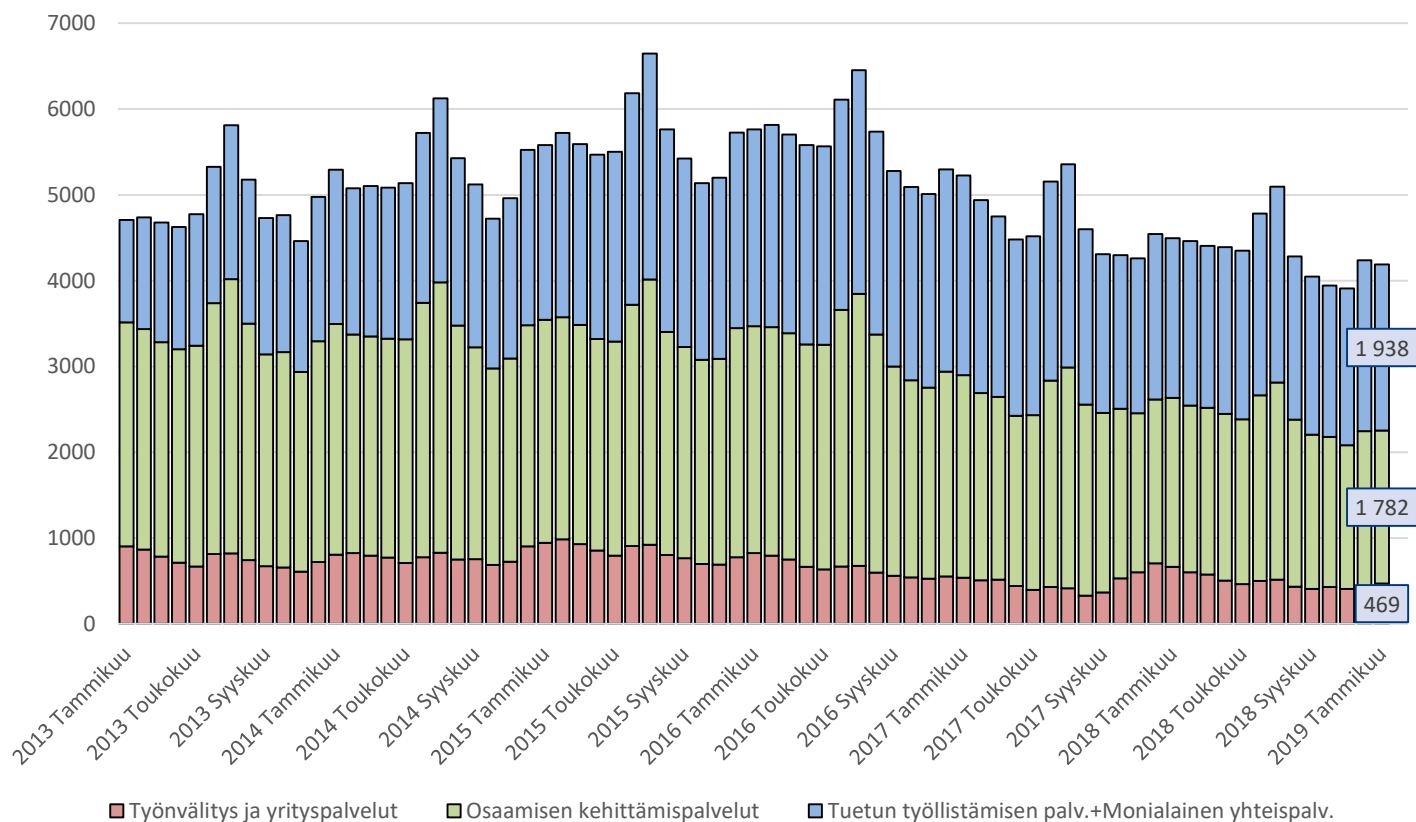
(Lähde: TEM/Työnvälitystilasto 1207.)





# Ilman peruskoulun jälkeistä tutkintoa olevat 20-29-v. työttömät TE-toimiston palvelulinjan mukaan kuukauden lopussa Uudellamaalla v. 2013-2017

(Lähde: TEM/Työnvälitystilasto 1215.)





- Lisätietoa ja kuntakohtaisia tilastoja:
  - Tutkija Timo Aulanko, Uudenmaan ELY-keskus  
([tutkimus.uusimaa\(at\)ely-keskus.fi](mailto:tutkimus.uusimaa(at)ely-keskus.fi))