



Elinkeino-, liikenne- ja ympäristökeskus  
Närings-, trafik- och miljöcentralen  
Centre for Economic Development, Transport and the Environment

# Nuorisotyöttömyyden seuranta Uudenmaan ELY-keskuksen alueella

Joulukuu 2019

Uudenmaan ELY-keskus



## Nuoret työttömät työnhakijat kuukauden lopussa Uudellamaalla

	2018 Joulukuu	2019 Marraskuu	2019 Joulukuu	Vuosi muutos (%)
Alle 25-v.	6 860	5 715	6 683	-2,6 %
- Alle 20-v.	1 288	1 134	1 277	-0,9 %
25-29-v.	7 774	6 609	7 399	-4,8 %
<b><u>Kaikki alle 30-v.</u></b>	14 634	12 324	14 082	-3,8 %
20-29-v. ilman peruskoulun jälk. tutkintoa	4 468	3 795	4 159	-6,9 %



# Alle 25-vuotiaat työttömät työnhakijat





## Alle 25-v. työttömät työnhakijat Uudenmaan alueen kunnissa sekä vuosimuutos (%) kuukauden lopussa

Alue	2018 Joulukuu	2019 Marraskuu	2019 Joulukuu	Vuosimuutos (%)
KOKO MAA	33 415	26 648	32 802	-1,8 %
02 UUSIMAA	6 860	5 715	6 683	-2,6 %
Helsingin seutukunta	2018 Joulukuu	2019 Marraskuu	2019 Joulukuu	Vuosimuutos (%)
ESPOO	964	776	922	-4,4 %
HELSINKI	2 370	1 997	2 301	-2,9 %
HYVINKÄÄ	277	243	275	-0,7 %
JÄRVENPÄÄ	239	189	230	-3,8 %
KARKKILA	49	38	52	6,1 %
KAUNIAINEN	16	5	6	-62,5 %
KERAVA	229	192	219	-4,4 %
KIRKKONUMMI	160	129	143	-10,6 %
LOHJA	233	207	266	14,2 %
MÄNTSÄLÄ	71	58	74	4,2 %
NURMIJÄRVI	181	142	160	-11,6 %
PORNAINEN	14	14	22	57,1 %
SIPOO	76	83	93	22,4 %
SIUNTIO	5	5	6	20,0 %
TUUSULA	114	89	114	0,0 %
VANTAA	1 163	1 014	1 171	0,7 %
VIHTI	139	116	137	-1,4 %

Raaseporin seutukunta	2018 Joulukuu	2019 Marraskuu	2019 Joulukuu	Vuosimuutos (%)
HANKO	45	32	34	-24,4 %
INKOO	9	7	9	0,0 %
RAASEPORI	107	93	102	-4,7 %
Porvoon seutukunta	2018 Joulukuu	2019 Marraskuu	2019 Joulukuu	Vuosimuutos (%)
ASKOLA	18	16	23	27,8 %
MYRSKYLÄ	9	7	5	-44,4 %
PORVOO	283	196	245	-13,4 %
PUKKILA	5	9	10	100,0 %
Loviisan seutukunta	2018 Joulukuu	2019 Marraskuu	2019 Joulukuu	Vuosimuutos (%)
LAPINJÄRVI	9	7	6	-33,3 %
LOVIISA	75	51	58	-22,7 %
Muut alueet	2018 Joulukuu	2019 Marraskuu	2019 Joulukuu	Vuosimuutos (%)
PK-seudun kunnat	4 513	3 792	4 400	-2,5 %

... = tieto on salassapitosäännön alainen



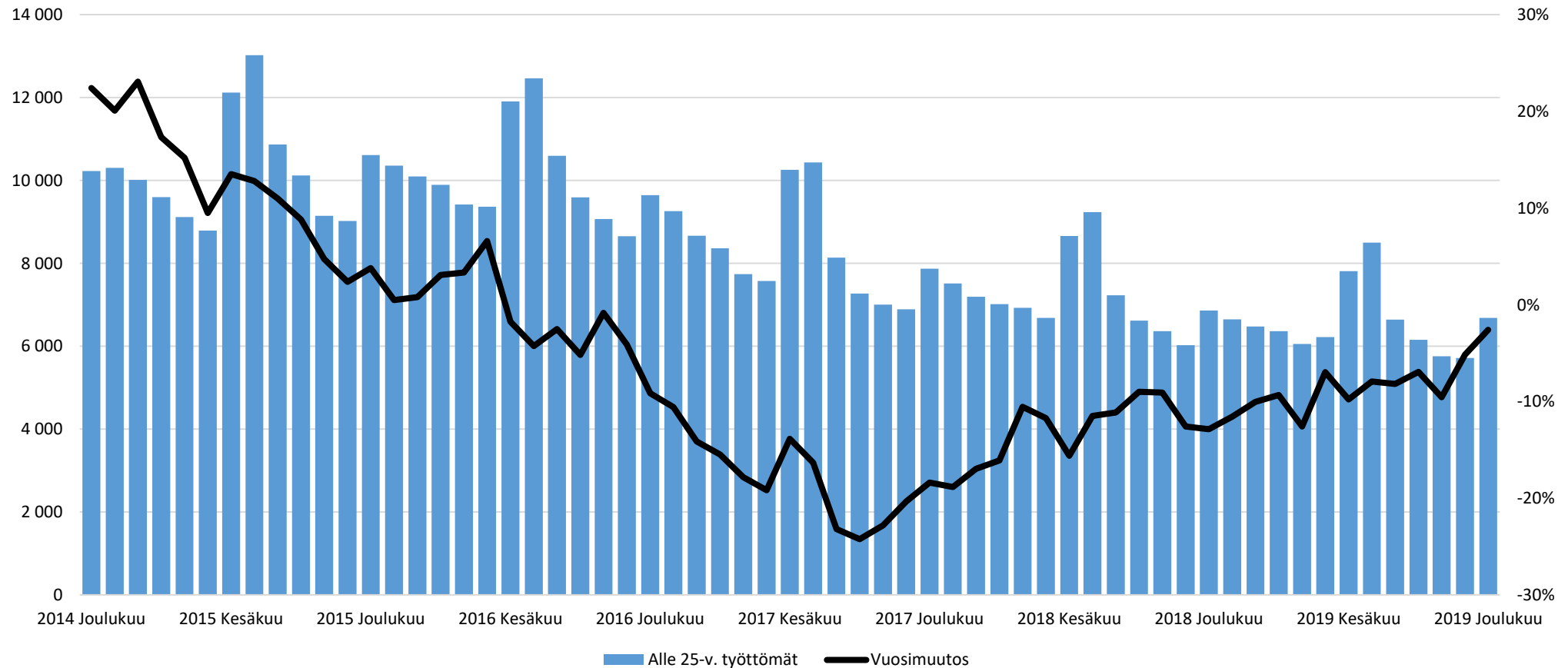
## Alle 25-vuotiaiden työttömien työnhakijoiden osuus (%) alle 25-vuotiaasta työvoimasta Uudenmaan alueen kunnissa

Alue	2018 Joulukuu	2019 Joulukuu	Vuosimuutos (%-yksikköä)
KOKO MAA	12,6	12,4	-0,2
02 UUSIMAA	8,2	8,0	-0,2
Helsingin seutukunta	2018 Joulukuu	2019 Joulukuu	Vuosimuutos (%-yksikköä)
ESPOO	7,0	6,7	-0,3
HELSINKI	6,7	6,6	-0,1
HYVINKÄÄ	11,8	11,5	-0,3
JÄRVENPÄÄ	10,9	9,8	-1,1
KARKKILA	16,0	16,3	0,3
KAUNIAINEN	3,7	1,4	-2,3
KERAVA	11,4	11,2	-0,2
KIRKKONUMMI	10,4	9,2	-1,2
LOHJA	11,5	13,8	2,3
MÄNTSÄLÄ	8,3	8,9	0,6
NURMIJÄRVI	10,5	9,3	-1,2
PORNAINEN	7,0	10,2	3,2
SIPOO	9,2	10,5	1,3
SIUNTIO	2,5	3,2	0,7
TUUSULA	7,5	7,8	0,3
VANTAA	9,5	9,3	-0,2
VIHTI	12,2	11,7	-0,5

Raaseporin seutukunta	2018 Joulukuu	2019 Joulukuu	Vuosimuutos (%-yksikköä)
HANKO	18,8	13,1	-5,7
INKOO	5,3	5,4	0,1
RAASEPORI	9,5	9,5	0,0
Porvoon seutukunta	2018 Joulukuu	2019 Joulukuu	Vuosimuutos (%-yksikköä)
ASKOLA	10,1	12,8	2,7
MYRSKYLÄ	10,8	6,3	-4,5
PORVOO	11,8	10,2	-1,6
PUKKILA	5,3	11,0	5,7
Loviisan seutukunta	2018 Joulukuu	2019 Joulukuu	Vuosimuutos (%-yksikköä)
LAPINJÄRVI	11,1	6,4	-4,7
LOVIISA	15,1	11,6	-3,5

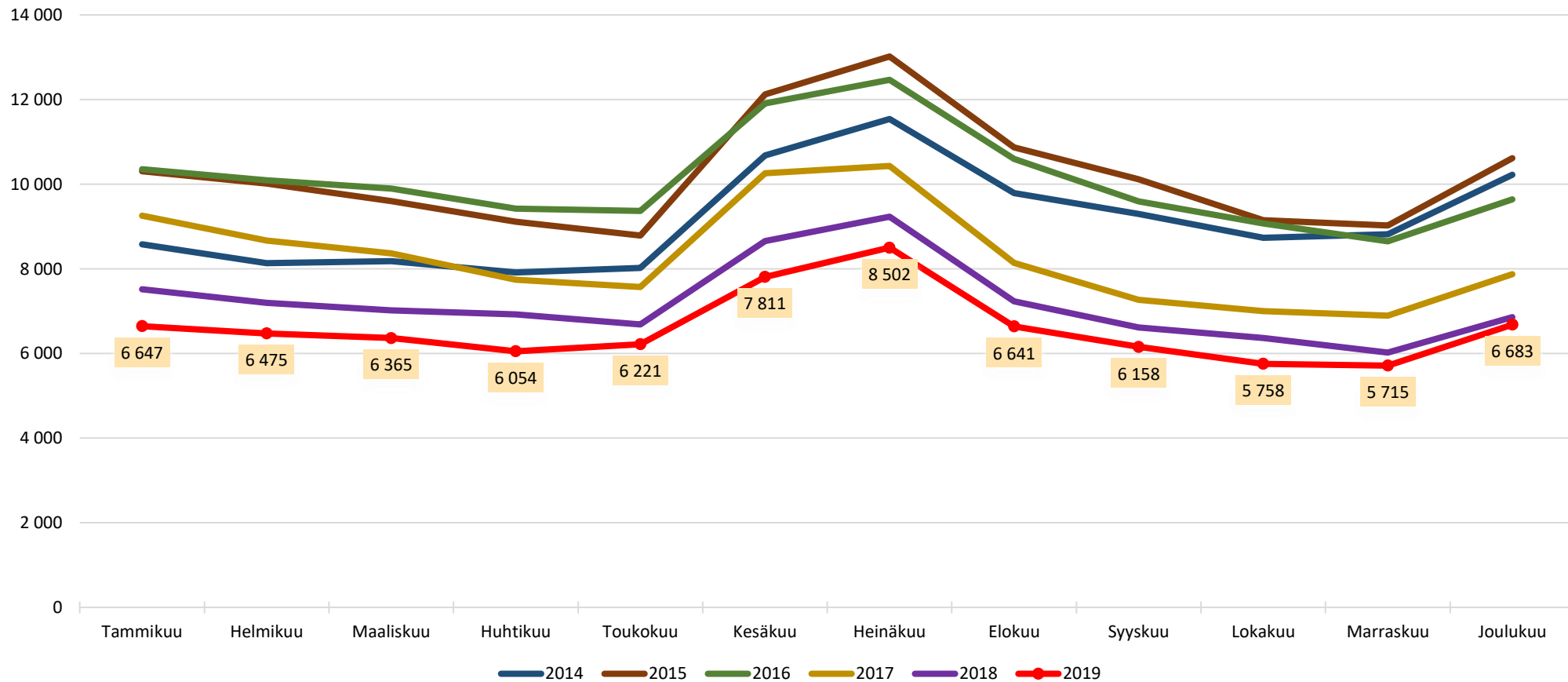


## Alle 25 -vuotiaat työttömät työnhakijat Uudellamaalla kuukauden lopussa ja työttömyyden vuosimuutos (%)



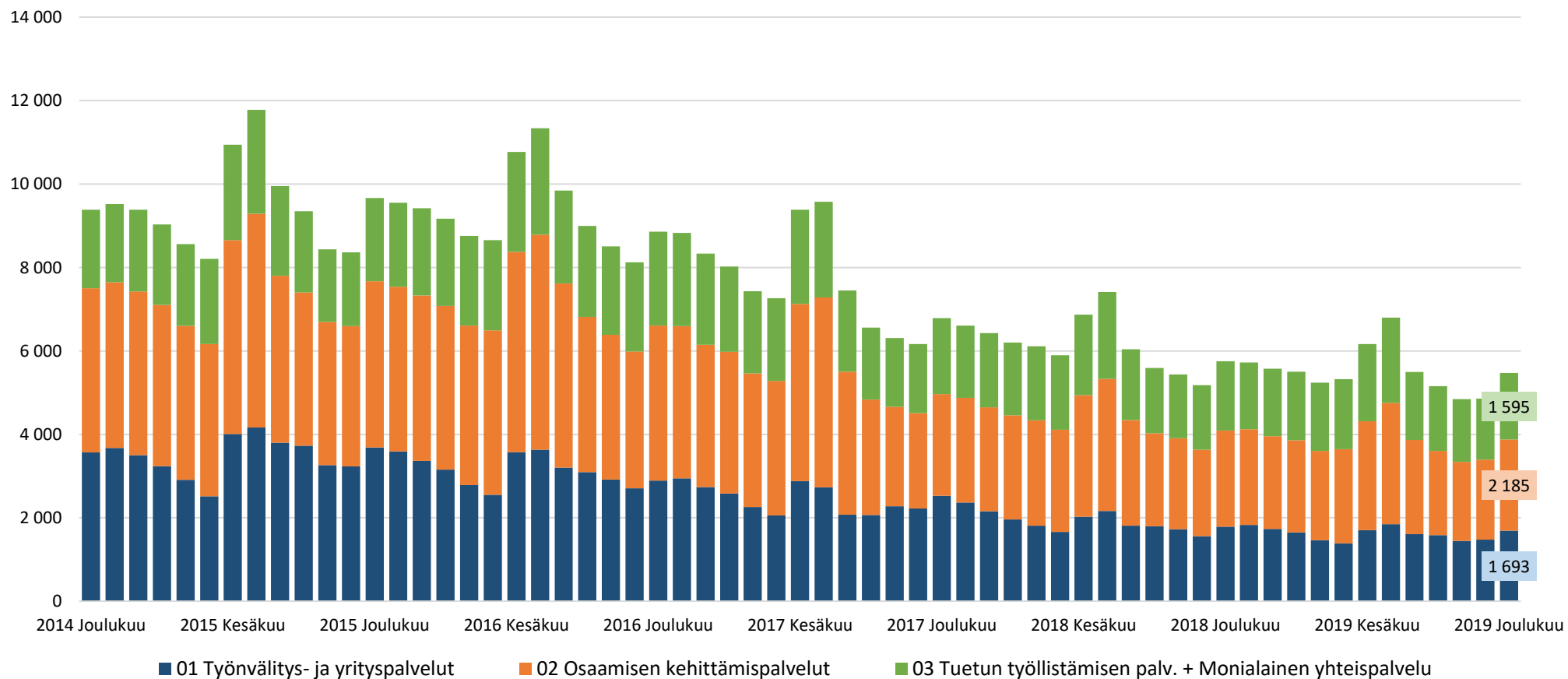


## Alle 25-v. työttömät työnhakijat kuukauden lopussa Uudellamaalla





## Alle 25-v. työttömät työnhakijat TE-toimiston palvelulinjan mukaan kuukauden lopussa Uudellamaalla







## Palveluissa olevat alle 25-vuotiaat työnhakijat Uudellamaalla kuukauden lopussa

	Aktivointiaste	Työttömiä työnhakijoita	Palveluissa yhteensä	Työvoimakoulutuksessa	Valmennuksessa	Työllistettynä	Kokeilussa	Vuorotteluvapaasijaiset	Kuntouttava työtoiminta	Omaehtoinen opiskelu
2019 Joulukuu	29,1	6 683	2 741	402	13	527	350	95	303	1 051
2019 Marraskuu	35,2	5 715	3 111	476	11	556	486	109	362	1 111
2019 Lokakuu	35,4	5 758	3 150	492	11	562	489	111	361	1 124
2019 Syyskuu	33,2	6 158	3 058	460	14	570	449	120	346	1 099
2019 Elokuu	29,8	6 641	2 816	400	17	560	371	119	311	1 038
2019 Heinäkuu	23,3	8 502	2 580	363	21	574	386	103	322	811
2019 Kesäkuu	26,3	7 811	2 794	404	16	586	499	115	368	806
2019 Toukokuu	33,9	6 221	3 192	449	18	576	560	105	403	1 081
2019 Huhtikuu	36,5	6 054	3 476	466	13	587	555	94	429	1 332
2019 Maaliskuu	35,3	6 365	3 470	461	17	583	564	97	416	1 332
2019 Helmikuu	34,6	6 475	3 428	450	16	574	566	98	387	1 337
2019 Tammikuu	33,2	6 647	3 297	390	16	575	545	92	364	1 315
2018 Joulukuu	31,4	6 860	3 141	394	13	602	449	93	339	1 251
<b>Vuosimuutos</b>	<b>-2,3</b>	<b>-177</b>	<b>-400</b>	<b>8</b>	<b>0</b>	<b>-75</b>	<b>-99</b>	<b>2</b>	<b>-36</b>	<b>-200</b>



## Alle 25-v. aktivointiaste (%) kuukauden lopussa Uudenmaan alueen kunnissa

Alue	2018 Joulukuu	2019 Joulukuu	Vuosi­muutos (%-yksikköä)
KOKO MAA	27,3	24,7	-2,6
02 UUSIMAA	31,4	29,1	-2,3
Helsingin seutukunta	2018 Joulukuu	2019 Joulukuu	Vuosi­muutos (%-yksikköä)
ESPOO	33,8	32,9	-0,9
HELSINKI	32,0	29,1	-2,9
HYVINKÄÄ	31,6	29,7	-1,9
JÄRVENPÄÄ	34,0	34,8	0,8
KARKKILA	31,0	32,5	1,5
KAUNIAINEN	48,4	70,0	21,6
KERAVA	32,0	30,0	-2,0
KIRKKONUMMI	27,3	28,5	1,2
LOHJA	30,7	23,1	-7,6
MÄNTSÄLÄ	30,4	25,3	-5,1
NURMIJÄRVI	21,6	18,8	-2,8
PORNAINEN	17,6	8,3	-9,3
SIPOO	27,6	21,2	-6,4
SIUNTIO	64,3	33,3	-31,0
TUUSULA	28,8	25,0	-3,8
VANTAA	32,7	29,8	-2,9
VIHTI	18,2	20,3	2,1

Raaseporin seutukunta	2018 Joulukuu	2019 Joulukuu	Vuosi­muutos (%-yksikköä)
HANKO	26,2	27,7	1,5
INKOO	40,0	30,8	-9,2
RAASEPORI	28,2	28,7	0,5
Porvoon seutukunta	2018 Joulukuu	2019 Joulukuu	Vuosi­muutos (%-yksikköä)
ASKOLA	25,0	8,0	-17,0
MYRSKYLÄ	25,0	37,5	12,5
PORVOO	28,2	24,8	-3,4
PUKKILA	28,6	23,1	-5,5
Loviisan seutukunta	2018 Joulukuu	2019 Joulukuu	Vuosi­muutos (%-yksikköä)
LAPINJÄRVI	18,2	14,3	-3,9
LOVIISA	21,1	27,5	6,4



# 25-29-vuotiaat työttömät työnhakijat





## 25-29-vuotiaat työttömät työnhakijat Uudenmaan alueen kunnissa sekä vuosimuutos (%) kuukauden lopussa

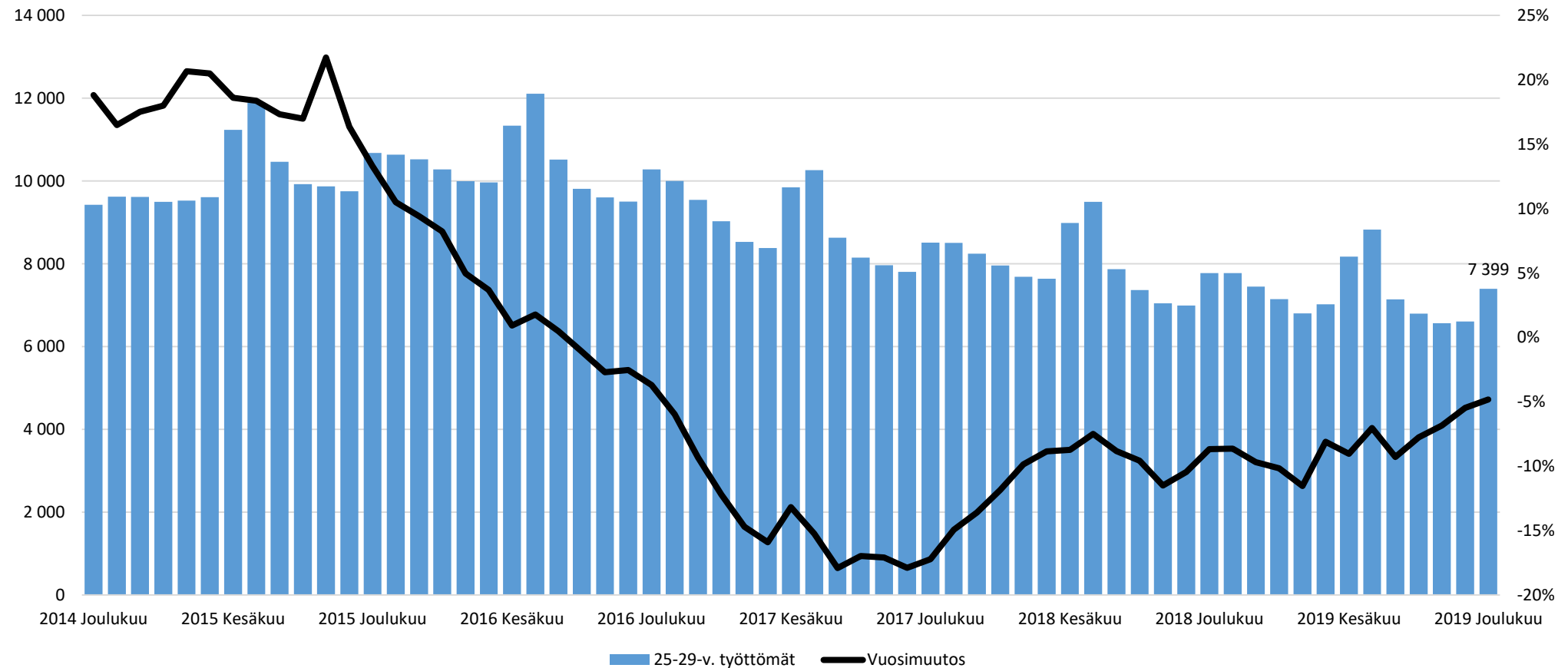
Alue	2018 Joulukuu	2019 Marraskuu	2019 Joulukuu	Vuosimuutos (%)
KOKO MAA	27 711	23 903	27 560	-0,5 %
02 UUSIMAA	7 774	6 609	7 399	-4,8 %
Helsingin seutukunta	2018 Joulukuu	2019 Marraskuu	2019 Joulukuu	Vuosimuutos (%)
ESPOO	1 137	980	1 059	-6,9 %
HELSINKI	3 591	2 942	3 273	-8,9 %
HYVINKÄÄ	236	171	198	-16,1 %
JÄRVENPÄÄ	237	178	208	-12,2 %
KARKKILA	26	31	33	26,9 %
KAUNIAINEN	13	13	15	15,4 %
KERAVA	223	207	238	6,7 %
KIRKKONUMMI	131	109	115	-12,2 %
LOHJA	153	156	179	17,0 %
MÄNTSÄLÄ	45	55	56	24,4 %
NURMIJÄRVI	119	102	110	-7,6 %
PORNAINEN	6	11	10	66,7 %
SIPOO	45	48	66	46,7 %
SIUNTIO	15	14	18	20,0 %
TUUSULA	90	91	104	15,6 %
VANTAA	1 167	1 041	1 210	3,7 %
VIHTI	90	76	87	-3,3 %

Raaseporin seutukunta	2018 Joulukuu	2019 Marraskuu	2019 Joulukuu	Vuosimuutos (%)
HANKO	23	27	24	4,3 %
INKOO	12	7	9	-25,0 %
RAASEPORI	110	86	96	-12,7 %
Porvoon seutukunta	2018 Joulukuu	2019 Marraskuu	2019 Joulukuu	Vuosimuutos (%)
ASKOLA	13	9	8	-38,5 %
MYRSKYLÄ	8	8	9	12,5 %
PORVOO	215	191	211	-1,9 %
PUKKILA	5	6	7	40,0 %
Loviisan seutukunta	2018 Joulukuu	2019 Marraskuu	2019 Joulukuu	Vuosimuutos (%)
LAPINJÄRVI	5	...	...	...
LOVIISA	59	46	52	-11,9 %
Muut alueet	2018 Joulukuu	2019 Marraskuu	2019 Joulukuu	Vuosimuutos (%)
PK-seudun kunnat	5 908	4 976	5 557	-5,9 %

... = tieto on salassapitosäännön alainen

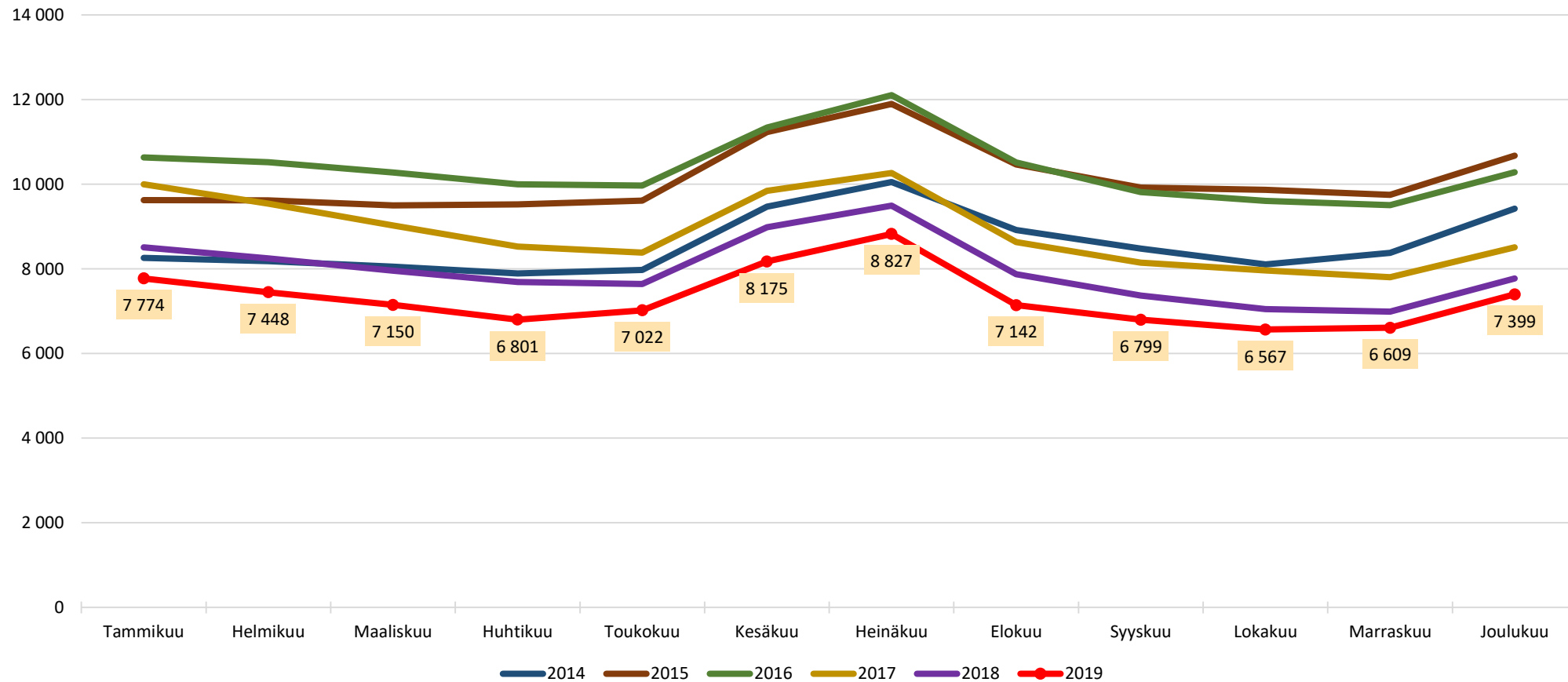


## 25-29-vuotiaat työttömät työnhakijat Uudellamaalla kuukauden lopussa ja työttömyyden vuosimuutos (%)



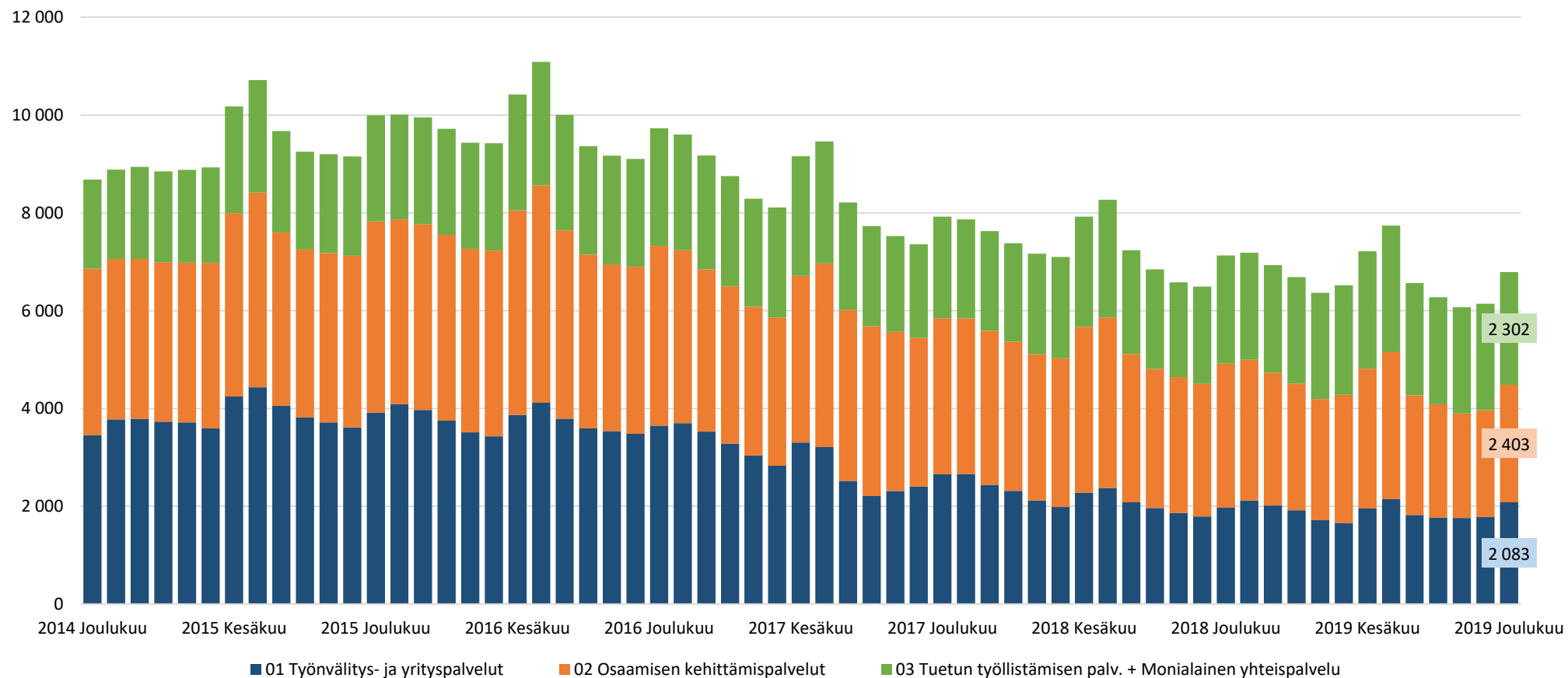


## 25-29-vuotiaat työttömät työnhakijat kuukauden lopussa Uudellamaalla





## 25-29-vuotiaat työttömät työnhakijat TE-toimiston palvelulinjan mukaan kuukauden lopussa Uudellamaalla





## Palveluissa olevat 25-29-vuotiaat työnhakijat Uudellamaalla kuukauden lopussa

	Aktivointiaste	Työttömiä työnhakijoita	Palveluissa yhteensä	Työvoimakoulutuksessa	Valmennuksessa	Työllistettynä	Kokeilussa	Vuorotteluvapaasijaiset	Kuntouttava työtoiminta	Omaehtoinen opiskelu
2019 Joulukuu	40,5	7 399	5 044	908	16	755	339	87	349	2 590
2019 Marraskuu	45,6	6 609	5 538	988	16	794	456	98	387	2 799
2019 Lokakuu	45,8	6 567	5 552	1 011	21	802	450	99	382	2 787
2019 Syyskuu	44,1	6 799	5 357	922	19	804	424	105	357	2 726
2019 Elokuu	41,7	7 142	5 116	874	23	826	367	109	332	2 585
2019 Heinäkuu	33,8	8 827	4 498	785	16	815	315	100	342	2 125
2019 Kesäkuu	36,9	8 175	4 782	861	17	837	396	115	378	2 178
2019 Toukokuu	43,4	7 022	5 386	945	22	828	451	108	431	2 601
2019 Huhtikuu	45,6	6 801	5 710	1 001	18	817	462	92	454	2 866
2019 Maaliskuu	44,4	7 150	5 699	981	21	784	471	77	455	2 910
2019 Helmikuu	42,5	7 448	5 512	894	21	792	459	72	432	2 842
2019 Tammikuu	41,0	7 774	5 395	852	23	797	443	81	405	2 794
2018 Joulukuu	40,0	7 774	5 190	928	13	794	388	93	388	2 586
<b>Vuosimuutos</b>	<b>0,5</b>	<b>-375</b>	<b>-146</b>	<b>-20</b>	<b>3</b>	<b>-39</b>	<b>-49</b>	<b>-6</b>	<b>-39</b>	<b>4</b>





## 25-29-vuotiaiden aktivointiaste (%) kuukauden lopussa Uudenmaan alueen kunnissa

Alue	2018 Joulukuu	2019 Joulukuu	Vuosi­muutos (%-yksikköä)
KOKO MAA	40,2	38,9	-1,3
02 UUSIMAA	40,0	40,5	0,5
Helsingin seutukunta	2018 Joulukuu	2019 Joulukuu	Vuosi­muutos (%-yksikköä)
ESPOO	43,5	46,5	3,0
HELSINKI	39,6	41,1	1,5
HYVINKÄÄ	43,7	45,8	2,1
JÄRVENPÄÄ	30,7	32,9	2,2
KARKKILA	52,7	41,1	-11,6
KAUNIAINEN	55,2	34,8	-20,4
KERA­VA	34,6	36,0	1,4
KIRKKONUMMI	39,6	45,8	6,2
LOHJA	42,5	35,8	-6,7
MÄNTSÄLÄ	51,1	29,1	-22,0
NURMIJÄRVI	32,8	29,5	-3,3
PORNAINEN	45,5	33,3	-12,2
SIPOO	40,0	26,7	-13,3
SIUNTIO	25,0	18,2	-6,8
TUUSULA	28,6	28,8	0,2
VANTAA	40,8	39,4	-1,4
VIHTI	41,2	37,0	-4,2

Raaseporin seutukunta	2018 Joulukuu	2019 Joulukuu	Vuosi­muutos (%-yksikköä)
HANKO	34,3	40,0	5,7
INKOO	36,8	25,0	-11,8
RAASEPORI	39,9	40,4	0,5
Porvoon seutukunta	2018 Joulukuu	2019 Joulukuu	Vuosi­muutos (%-yksikköä)
ASKOLA	31,6	46,7	15,1
MYRSKYLÄ	20,0	40,0	20,0
PORVOO	36,8	31,7	-5,1
PUKKILA	44,4	41,7	-2,7
Loviisan seutukunta	2018 Joulukuu	2019 Joulukuu	Vuosi­muutos (%-yksikköä)
LAPINJÄRVI	28,6	42,9	14,3
LOVIISA	32,2	33,3	1,1



20-29-v. ilman  
peruskoulunjälkeistä tutkintoa  
olevat työttömät  
työnhakijat





## Ilman peruskoulun jälkeistä tutkintoa olevat 20-29 vuotiaat työttömät työnhakijat Uudenmaan alueen kunnissa

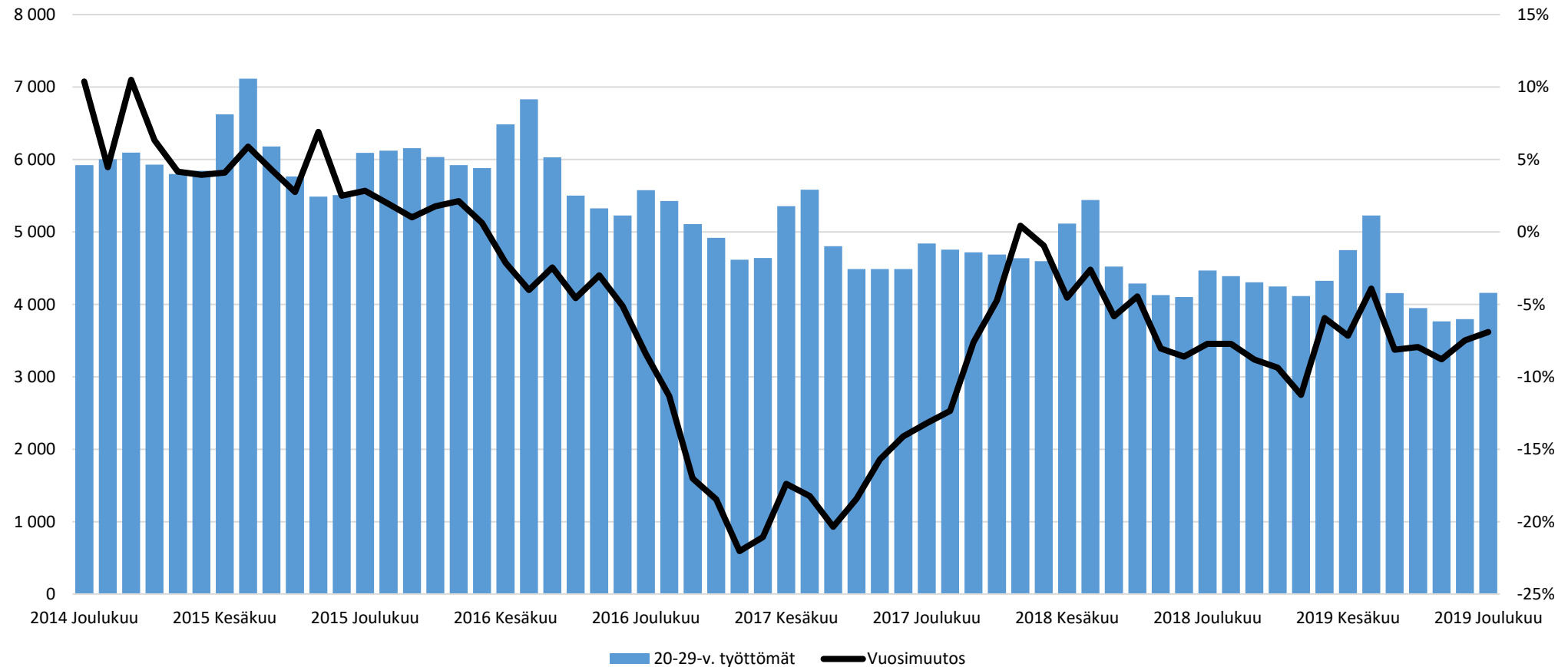
Alue	2018 Joulukuu	2019 Marraskuu	2019 Joulukuu	Vuosi- muutos (%)
KOKO MAA	13 883	11 892	13 429	-3,3 %
02 UUSIMAA	4 468	3 795	4 159	-6,9 %
Helsingin seutukunta	2018 Joulukuu	2019 Marraskuu	2019 Joulukuu	Vuosi- muutos (%)
ESPOO	652	550	590	-9,5 %
HELSINKI	1 831	1 523	1 636	-10,6 %
HYVINKÄÄ	162	119	138	-14,8 %
JÄRVENPÄÄ	147	118	122	-17,0 %
KARKKILA	13	15	22	69,2 %
KAUNIAINEN	6	6	5	-16,7 %
KERAVA	138	131	148	7,2 %
KIRKKONUMMI	102	63	77	-24,5 %
LOHJA	82	105	131	59,8 %
MÄNTSÄLÄ	23	28	28	21,7 %
NURMIJÄRVI	73	55	65	-11,0 %
PORNAINEN	...	...	...	...
SIPOO	36	33	34	-5,6 %
SIUNTIO	11	5	7	-36,4 %
TUUSULA	53	43	55	3,8 %
VANTAA	751	689	762	1,5 %
VIHTI	62	42	53	-14,5 %

Raaseporin seutukunta	2018 Joulukuu	2019 Marraskuu	2019 Joulukuu	Vuosi- muutos (%)
HANKO	23	21	18	-21,7 %
INKOO	5	...	...	...
RAASEPORI	70	65	65	-7,1 %
Porvoon seutukunta	2018 Joulukuu	2019 Marraskuu	2019 Joulukuu	Vuosi- muutos (%)
ASKOLA	7	8	10	42,9 %
MYRSKYLÄ	8	7	8	0,0 %
PORVOO	158	124	135	-14,6 %
PUKKILA	...	...	...	...
Loviisan seutukunta	2018 Joulukuu	2019 Marraskuu	2019 Joulukuu	Vuosi- muutos (%)
LAPINJÄRVI	6	5	5	-16,7 %
LOVIISA	5	...	...	...
Muut alueet	2018 Joulukuu	2019 Marraskuu	2019 Joulukuu	Vuosi- muutos (%)
PK-seudun kunnat	3 240	2 768	2 993	-7,6 %

... = tieto on salassapitosäännön alainen

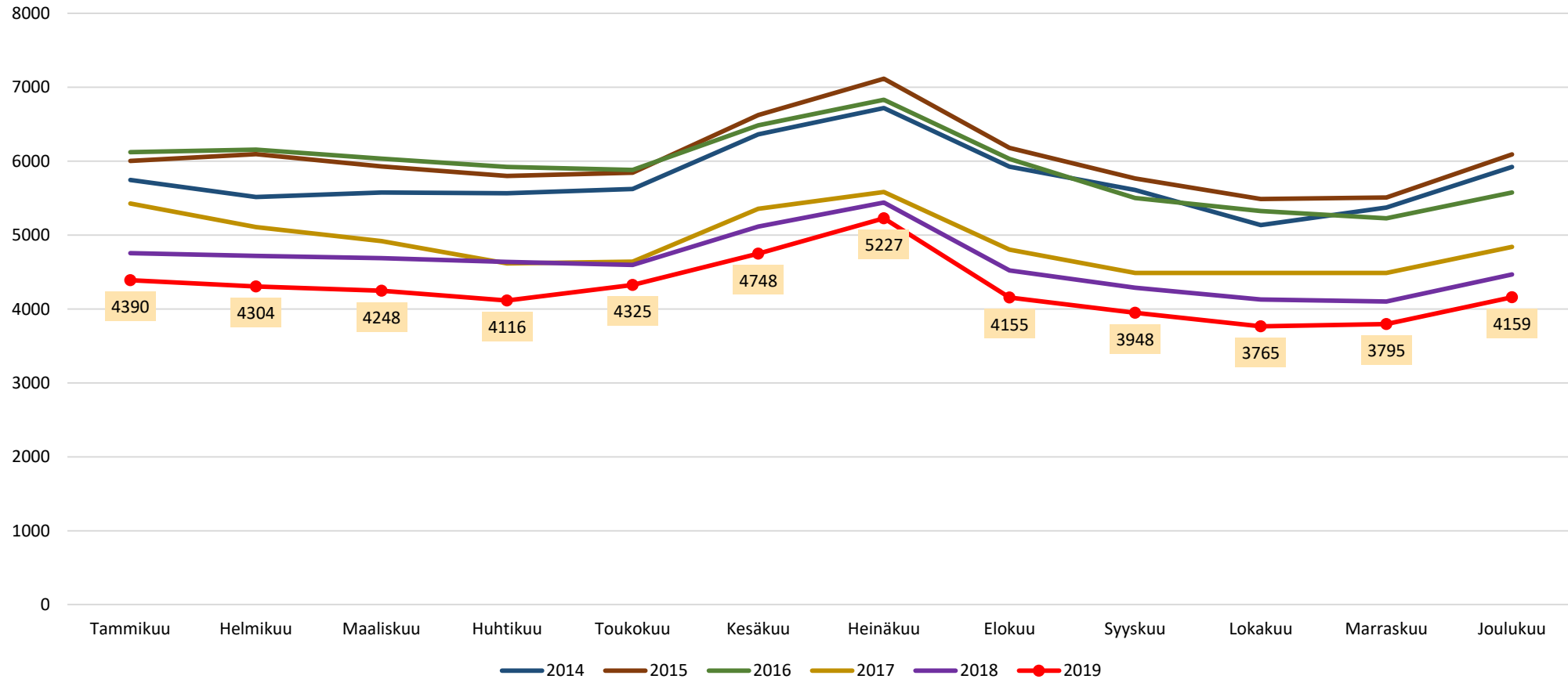


## Ilman peruskoulun jälkeistä tutkintoa olevat 20-29-v. työttömät kuukauden lopussa Uudellamaalla



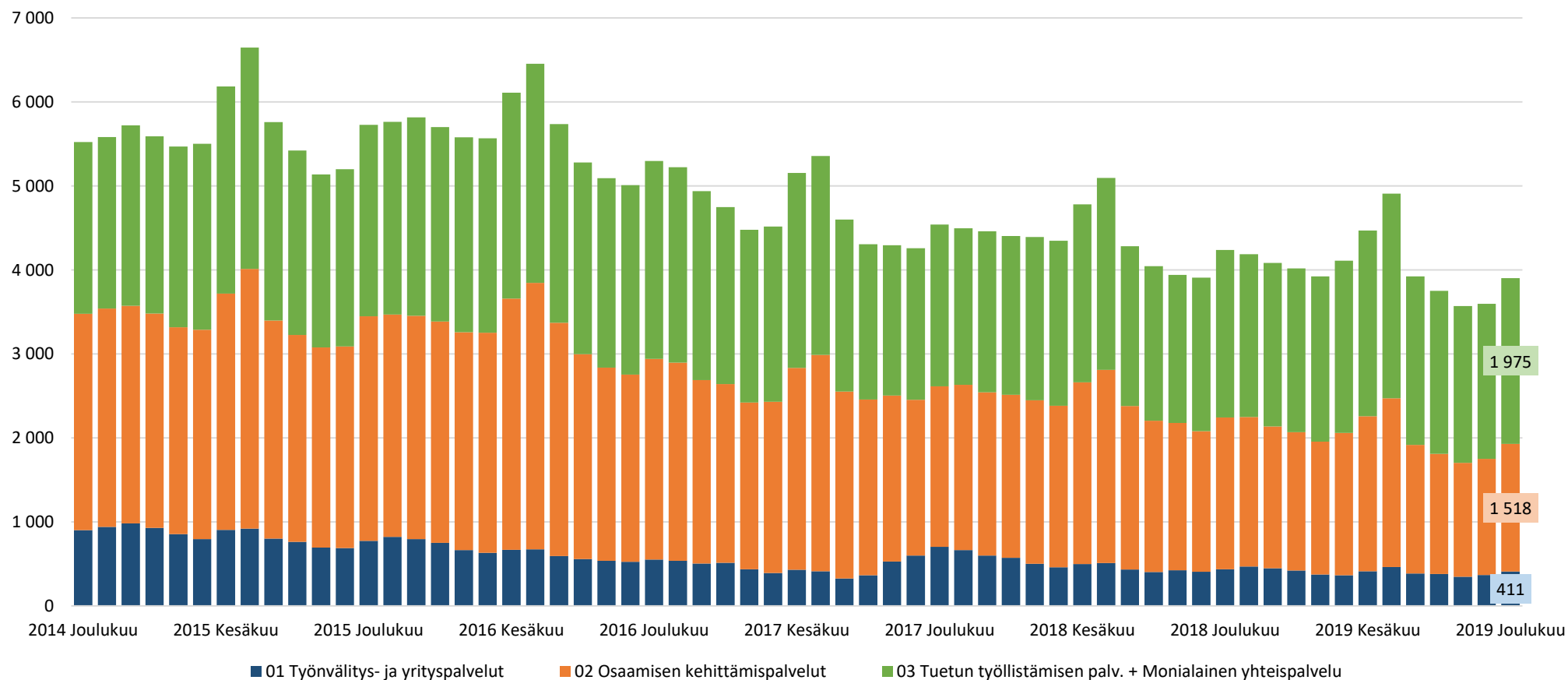


## Ilman peruskoulun jälkeistä tutkintoa olevat 20-29-v. työttömät Uudellamaalla





## Ilman peruskoulun jälkeistä tutkintoa olevat 20-29-v. työttömät TE-toimiston palvelulinjan mukaan Uudellamaalla





Lisätietoa ja kuntakohtaisia tilastoja:

Uudenmaan ELY-keskus  
[tutkimus.uusimaa\(at\)ely-keskus.fi](mailto:tutkimus.uusimaa(at)ely-keskus.fi)

