



Elinkeino-, liikenne- ja ympäristökeskus
Närings-, trafik- och miljöcentralen
Centre for Economic Development, Transport and the Environment

Nuorisotyöttömyyden seuranta Uudenmaan ELY-keskuksen alueella

Elokuu 2019

Uudenmaan ELY-keskus



Nuoret työttömät työnhakijat kuukauden lopussa Uudellamaalla

	2018 Elokuu	2019 Heinäkuu	2019 Elokuu	Vuosi muutos (%)
Alle 25-v.	7 233	8 502	6 641	-8,2 %
- Alle 20-v.	1 527	1 931	1 409	-7,7 %
25-29-v.	7 873	8 827	7 142	-9,3 %
<u>Kaikki</u> alle 30-v.	15 106	17 329	13 783	-8,8 %
20-29-v. ilman peruskoulun jälk. tutkintoa	4 523	5 227	4 155	-8,1 %



Alle 25-vuotiaat työttömät työnhakijat





Alle 25-v. työttömät työnhakijat Uudenmaan alueen kunnissa sekä vuosimuutos (%) kuukauden lopussa

Alue	2018 Elokuu	2019 Heinäkuu	2019 Elokuu	Vuosimuutos (%)
KOKO MAA	31 479	36 700	29 632	-5,9 %
02 UUSIMAA	7 233	8 502	6 641	-8,2 %
Helsingin seutukunta	2018 Elokuu	2019 Heinäkuu	2019 Elokuu	Vuosimuutos (%)
ESPOO	1 123	1 280	1 015	-9,6 %
HELSINKI	2 679	3 082	2 385	-11,0 %
HYVINKÄÄ	275	331	290	5,5 %
JÄRVENPÄÄ	247	293	221	-10,5 %
KARKKILA	39	48	42	7,7 %
KAUNIAINEN	21	24	14	-33,3 %
KERAVA	249	281	215	-13,7 %
KIRKKONUMMI	143	176	137	-4,2 %
LOHJA	215	275	217	0,9 %
MÄNTSÄLÄ	54	84	65	20,4 %
NURMIJÄRVI	165	180	129	-21,8 %
PORNAINEN	12	14	12	0,0 %
SIPOO	90	107	84	-6,7 %
SIUNTIO	...	20	12	...
TUUSULA	125	142	106	-15,2 %
VANTAA	1 176	1 456	1 117	-5,0 %
VIHTI	116	150	129	11,2 %

Raaseporin seutukunta	2018 Elokuu	2019 Heinäkuu	2019 Elokuu	Vuosimuutos (%)
HANKO	27	34	35	29,6 %
INKOO	11	12	11	0,0 %
RAASEPORI	96	114	90	-6,3 %
Porvoon seutukunta	2018 Elokuu	2019 Heinäkuu	2019 Elokuu	Vuosimuutos (%)
ASKOLA	16	17	14	-12,5 %
MYRSKYLÄ	11	13	9	-18,2 %
PORVOO	268	294	225	-16,0 %
PUKKILA	10	6	6	-40,0 %
Loviisan seutukunta	2018 Elokuu	2019 Heinäkuu	2019 Elokuu	Vuosimuutos (%)
LAPINJÄRVI	10	8	5	-50,0 %
LOVIISA	51	61	56	9,8 %
Muut alueet	2018 Elokuu	2019 Heinäkuu	2019 Elokuu	Vuosimuutos (%)
PK-seudun kunnat	4 999	5 842	4 531	-9,4 %

... = tieto on salassapitosäännön alainen



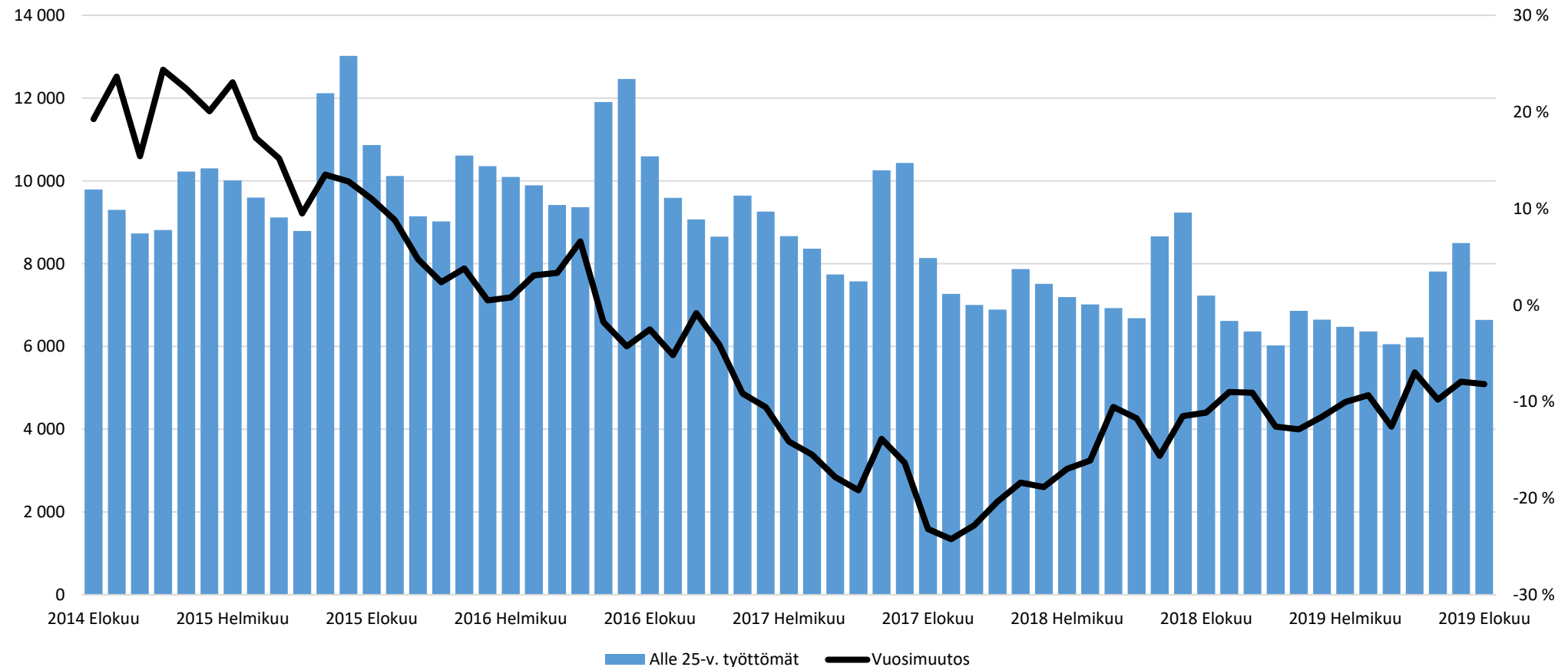
Alle 25-vuotiaiden työttömien työnhakijoiden osuus (%) alle 25-vuotiaasta työvoimasta Uudenmaan alueen kunnissa

Alue	2018 Elokuu	2019 Elokuu	Vuosi­muutos (%-yksikköä)
KOKO MAA	11,9	11,2	-0,7
02 UUSIMAA	8,7	7,9	-0,8
Helsingin seutukunta	2018 Elokuu	2019 Elokuu	Vuosi­muutos (%-yksikköä)
ESPOO	8,2	7,4	-0,8
HELSINKI	7,6	6,8	-0,8
HYVINKÄÄ	11,7	12,2	0,5
JÄRVENPÄÄ	11,3	9,4	-1,9
KARKKILA	12,7	13,2	0,5
KAUNIAINEN	4,8	3,2	-1,6
KERAVA	12,4	11,0	-1,4
KIRKKONUMMI	9,3	8,9	-0,4
LOHJA	10,7	11,3	0,6
MÄNTSÄLÄ	6,3	7,8	1,5
NURMIJÄRVI	9,6	7,5	-2,1
PORNAINEN	6,0	5,6	-0,4
SIPOO	10,9	9,5	-1,4
SIUNTIO	2,0	6,3	4,3
TUUSULA	8,3	7,3	-1,0
VANTAA	9,7	8,8	-0,9
VIHTI	10,2	11,0	0,8

Raaseporin seutukunta	2018 Elokuu	2019 Elokuu	Vuosi­muutos (%-yksikköä)
HANKO	11,3	13,5	2,2
INKOO	6,5	6,5	0,0
RAASEPORI	8,5	8,4	-0,1
Porvoon seutukunta	2018 Elokuu	2019 Elokuu	Vuosi­muutos (%-yksikköä)
ASKOLA	9,0	7,8	-1,2
MYRSKYLÄ	13,3	11,4	-1,9
PORVOO	11,1	9,3	-1,8
PUKKILA	10,6	6,6	-4,0
Loviisan seutukunta	2018 Elokuu	2019 Elokuu	Vuosi­muutos (%-yksikköä)
LAPINJÄRVI	12,3	5,3	-7,0
LOVIISA	10,2	11,2	1,0

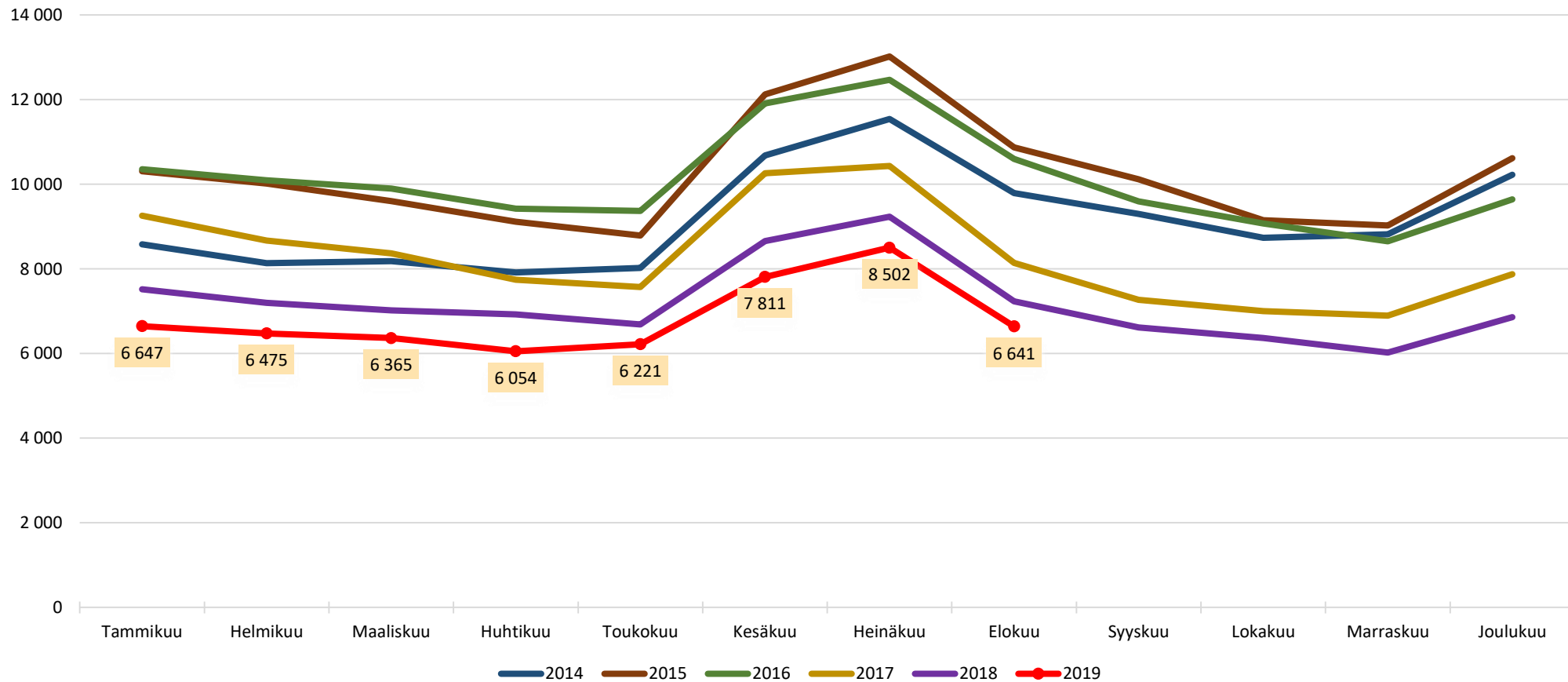


Alle 25 -vuotiaat työttömät työnhakijat Uudellamaalla kuukauden lopussa ja työttömyyden vuosimuutos (%)



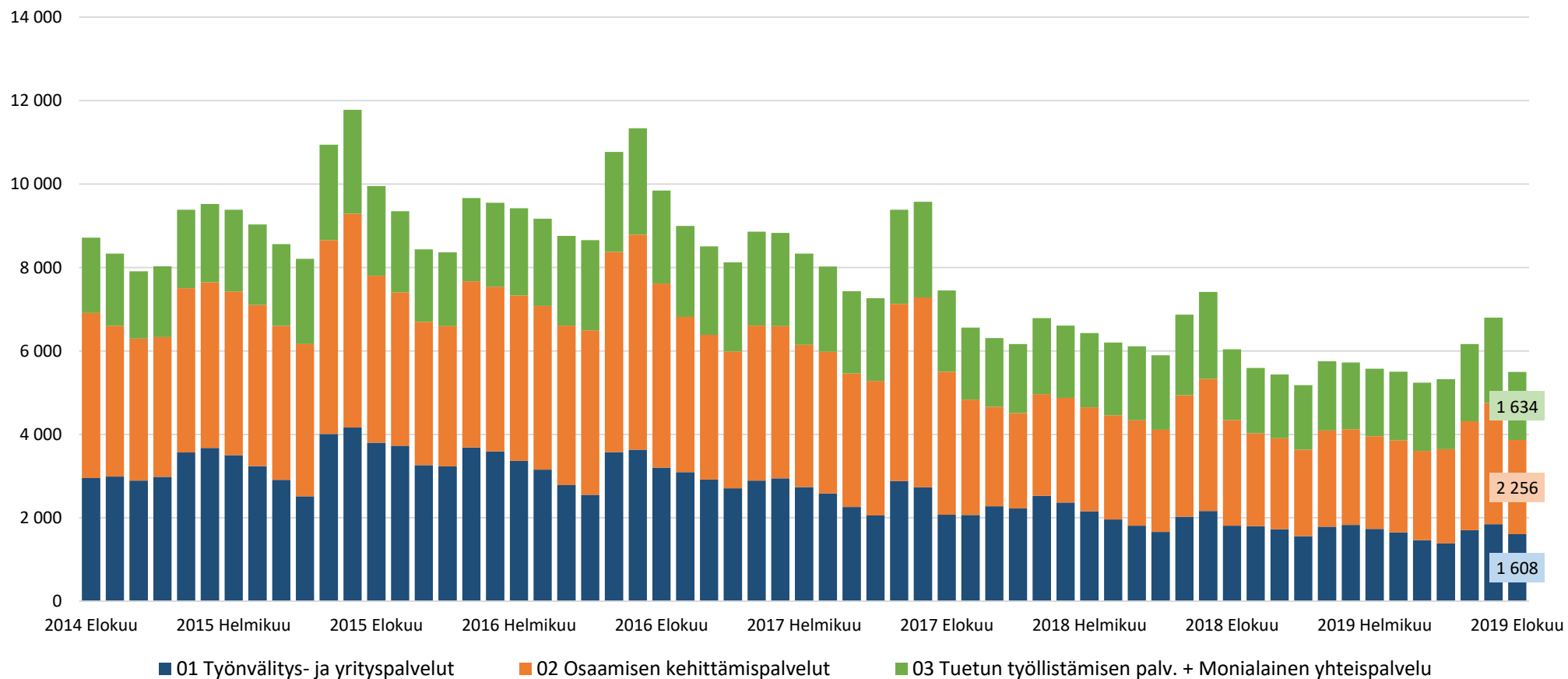


Alle 25-v. työttömät työnhakijat kuukauden lopussa Uudellamaalla





Alle 25-v. työttömät työnhakijat TE-toimiston palvelulinjan mukaan kuukauden lopussa Uudellamaalla





Palveluissa olevat alle 25-vuotiaat työnhakijat Uudellamaalla kuukauden lopussa

	Aktivointiaste	Työttömiä työnhakijoita	Palveluissa yhteensä	Työvoimakoulutuksessa	Valmennuksessa	Työllistettynä	Kokeilussa	Vuorotteluvapaasijaiset	Kuntouttava työtoiminta	Omaehtoinen opiskelu
2019 Elokuu	29,8	6 641	2 816	400	17	560	371	119	311	1 038
2019 Heinäkuu	23,3	8 502	2 580	363	21	574	386	103	322	811
2019 Kesäkuu	26,3	7 811	2 794	404	16	586	499	115	368	806
2019 Toukokuu	33,9	6 221	3 192	449	18	576	560	105	403	1 081
2019 Huhtikuu	36,5	6 054	3 476	466	13	587	555	94	429	1 332
2019 Maaliskuu	35,3	6 365	3 470	461	17	583	564	97	416	1 332
2019 Helmikuu	34,6	6 475	3 428	450	16	574	566	98	387	1 337
2019 Tammikuu	33,2	6 647	3 297	390	16	575	545	92	364	1 315
2018 Joulukuu	31,4	6 860	3 141	394	13	602	449	93	339	1 251
2018 Marraskuu	37,5	6 026	3 621	508	14	627	629	105	411	1 327
2018 Lokakuu	36,1	6 367	3 594	509	20	638	613	109	394	1 311
2018 Syyskuu	34,5	6 617	3 479	497	24	655	519	115	374	1 295
2018 Elokuu	31,1	7 233	3 268	482	21	664	475	124	335	1 167
Vuosimuutos	-1,3	-592	-452	-82	-4	-104	-104	-5	-24	-129



Alle 25-v. aktivointiaste (%) kuukauden lopussa Uudenmaan alueen kunnissa

Alue	2018 Elokuu	2019 Elokuu	Vuosi­muutos (%-yksikköä)
KOKO MAA	29,8	27,8	-2,0
02 UUSIMAA	31,1	29,8	-1,3
Helsingin seutukunta	2018 Elokuu	2019 Elokuu	Vuosi­muutos (%-yksikköä)
ESPOO	31,8	31,4	-0,4
HELSINKI	29,9	28,5	-1,4
HYVINKÄÄ	35,6	28,2	-7,4
JÄRVENPÄÄ	33,8	35,9	2,1
KARKKILA	38,1	35,4	-2,7
KAUNIAINEN	41,7	41,7	0,0
KERAVA	27,0	30,9	3,9
KIRKKONUMMI	30,6	34,1	3,5
LOHJA	33,6	27,2	-6,4
MÄNTSÄLÄ	38,6	25,3	-13,3
NURMIJÄRVI	24,7	27,9	3,2
PORNAINEN	42,9	29,4	-13,5
SIPOO	21,7	14,3	-7,4
SIUNTIO	69,2	29,4	-39,8
TUUSULA	29,4	28,9	-0,5
VANTAA	32,9	31,5	-1,4
VIHTI	26,6	25,4	-1,2

Raaseporin seutukunta	2018 Elokuu	2019 Elokuu	Vuosi­muutos (%-yksikköä)
HANKO	43,8	27,1	-16,7
INKOO	38,9	26,7	-12,2
RAASEPORI	36,4	31,8	-4,6
Porvoon seutukunta	2018 Elokuu	2019 Elokuu	Vuosi­muutos (%-yksikköä)
ASKOLA	27,3	36,4	9,1
MYRSKYLÄ	15,4	0,0	-15,4
PORVOO	27,2	28,1	0,9
PUKKILA	16,7	45,5	28,8
Loviisan seutukunta	2018 Elokuu	2019 Elokuu	Vuosi­muutos (%-yksikköä)
LAPINJÄRVI	9,1	28,6	19,5
LOVIISA	34,6	29,1	-5,5



25-29-vuotiaat työttömät työnhakijat





25-29-vuotiaat työttömät työnhakijat Uudenmaan alueen kunnissa sekä vuosimuutos (%) kuukauden lopussa

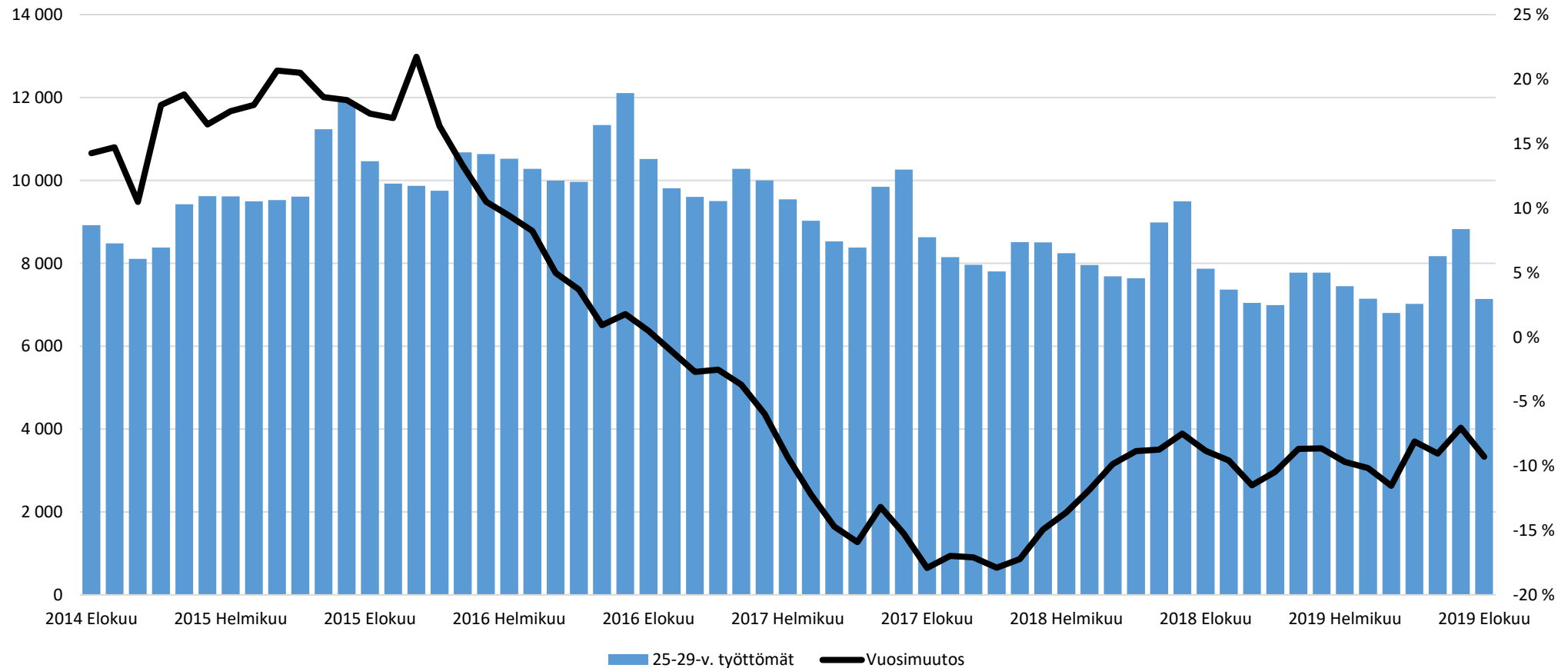
Alue	2018 Elokuu	2019 Heinäkuu	2019 Elokuu	Vuosimuutos (%)
KOKO MAA	26 128	30 303	24 584	-5,9 %
02 UUSIMAA	7 873	8 827	7 142	-9,3 %
Helsingin seutukunta	2018 Elokuu	2019 Heinäkuu	2019 Elokuu	Vuosimuutos (%)
ESPOO	1 181	1 368	1 127	-4,6 %
HELSINKI	3 800	4 072	3 247	-14,6 %
HYVINKÄÄ	215	251	178	-17,2 %
JÄRVENPÄÄ	219	219	169	-22,8 %
KARKKILA	32	31	28	-12,5 %
KAUNIAINEN	21	21	17	-19,0 %
KERAVA	215	267	208	-3,3 %
KIRKKONUMMI	162	149	124	-23,5 %
LOHJA	140	165	138	-1,4 %
MÄNTSÄLÄ	41	61	59	43,9 %
NURMIJÄRVI	103	132	100	-2,9 %
PORNAINEN	...	11	9	...
SIPOO	35	62	51	45,7 %
SIUNTIO	12	15	13	8,3 %
TUUSULA	75	95	81	8,0 %
VANTAA	1 114	1 358	1 111	-0,3 %
VIHTI	80	91	79	-1,3 %

Raaseporin seutukunta	2018 Elokuu	2019 Heinäkuu	2019 Elokuu	Vuosimuutos (%)
HANKO	24	25	29	20,8 %
INKOO	17	12	7	-58,8 %
RAASEPORI	99	114	88	-11,1 %
Porvoon seutukunta	2018 Elokuu	2019 Heinäkuu	2019 Elokuu	Vuosimuutos (%)
ASKOLA	15	13	11	-26,7 %
MYRSKYLÄ	6	10	9	50,0 %
PORVOO	200	215	200	0,0 %
PUKKILA	...	6	7	...
Loviisan seutukunta	2018 Elokuu	2019 Heinäkuu	2019 Elokuu	Vuosimuutos (%)
LAPINJÄRVI	...	7	6	...
LOVIISA	60	57	46	-23,3 %
Muut alueet	2018 Elokuu	2019 Heinäkuu	2019 Elokuu	Vuosimuutos (%)
PK-seudun kunnat	6 116	6 819	5 502	-10,0 %

... = tieto on salassapitosäännön alainen

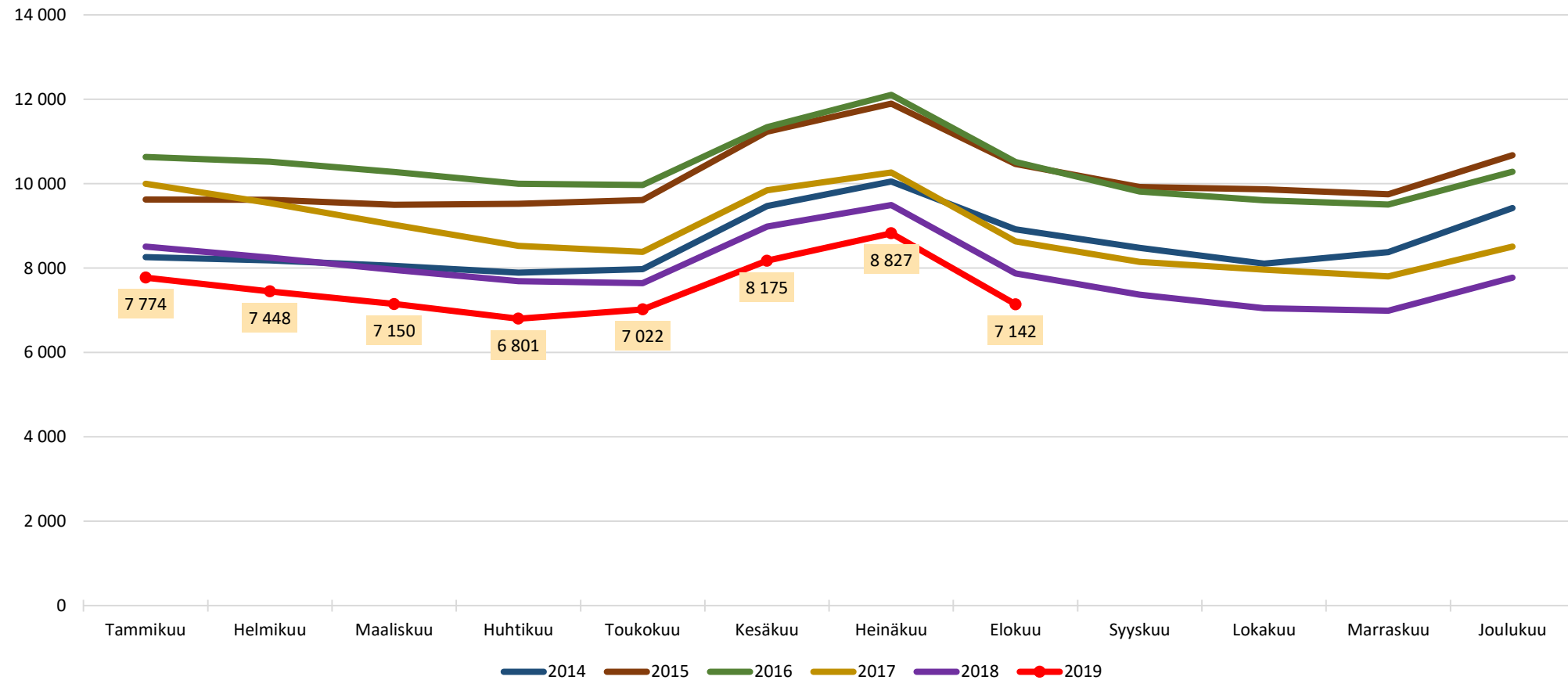


25-29-vuotiaat työttömät työnhakijat Uudellamaalla kuukauden lopussa ja työttömyyden vuosimuutos (%)



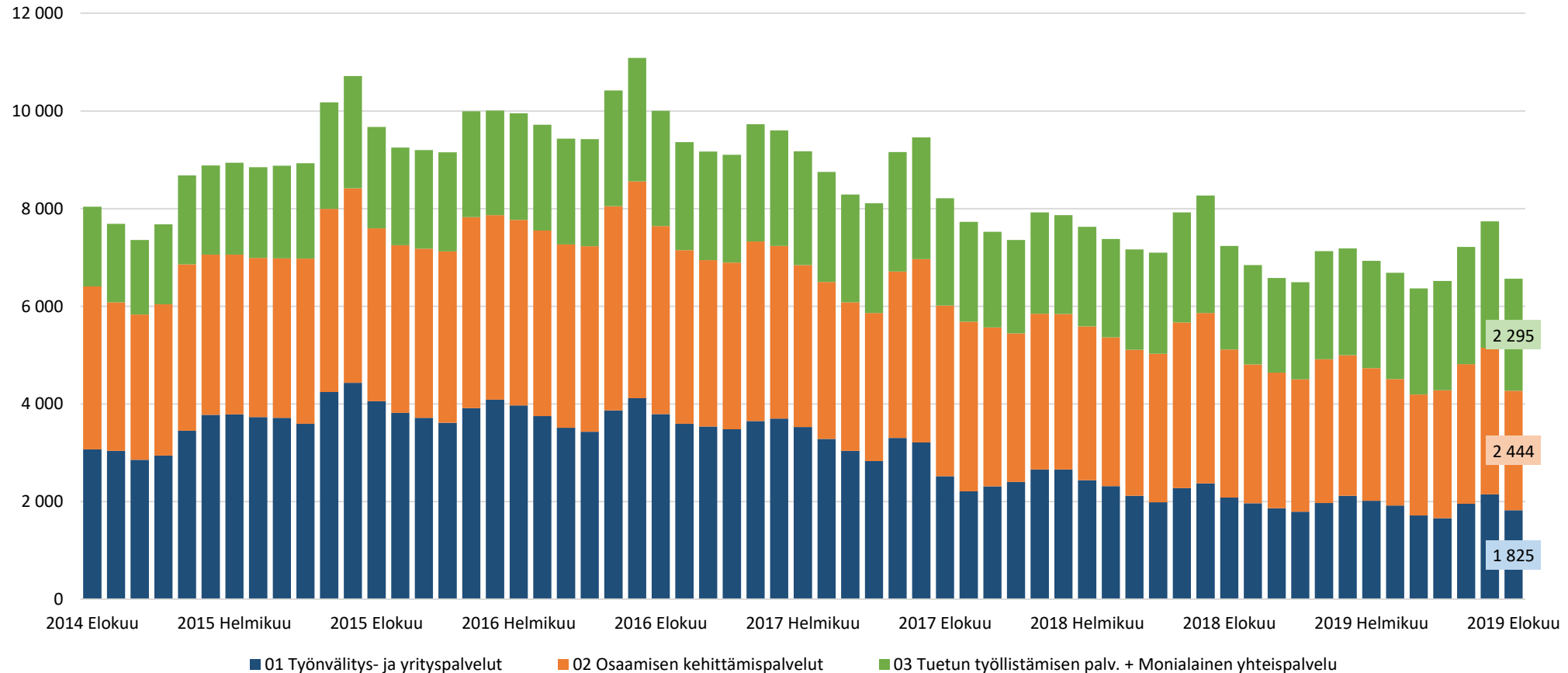


25-29-vuotiaat työttömät työnhakijat kuukauden lopussa Uudellamaalla





25-29-vuotiaat työttömät työnhakijat TE-toimiston palvelulinjan mukaan kuukauden lopussa Uudellamaalla





Palveluissa olevat 25-29-vuotiaat työnhakijat Uudellamaalla kuukauden lopussa

	Aktivointiaste	Työttömiä työnhakijoita	Palveluissa yhteensä	Työvoimakoulutuksessa	Valmennuksessa	Työllistettynä	Kokeilussa	Vuorotteluvapaasijaiset	Kuntouttava työtoiminta	Omaehtoinen opiskelu
2019 Elokuu	41,7	7 142	5 116	874	23	826	367	109	332	2 585
2019 Heinäkuu	33,8	8 827	4 498	785	16	815	315	100	342	2 125
2019 Kesäkuu	36,9	8 175	4 782	861	17	837	396	115	378	2 178
2019 Toukokuu	43,4	7 022	5 386	945	22	828	451	108	431	2 601
2019 Huhtikuu	45,6	6 801	5 710	1 001	18	817	462	92	454	2 866
2019 Maaliskuu	44,4	7 150	5 699	981	21	784	471	77	455	2 910
2019 Helmikuu	42,5	7 448	5 512	894	21	792	459	72	432	2 842
2019 Tammikuu	41,0	7 774	5 395	852	23	797	443	81	405	2 794
2018 Joulukuu	40,0	7 774	5 190	928	13	794	388	93	388	2 586
2018 Marraskuu	45,0	6 991	5 731	1 066	12	794	468	103	465	2 823
2018 Lokakuu	44,6	7 049	5 679	1 064	21	798	433	116	424	2 823
2018 Syyskuu	42,8	7 370	5 512	1 022	29	794	401	133	393	2 740
2018 Elokuu	39,9	7 873	5 229	994	29	780	375	130	361	2 560
Vuosimuutos	1,8	-731	-113	-120	-6	46	-8	-21	-29	25



25-29-vuotiaiden aktiivointiaste (%) kuukauden lopussa Uudenmaan alueen kunnissa

Alue	2018 Elokuu	2019 Elokuu	Vuosi­muutos (%-yksikköä)
KOKO MAA	42,1	42,4	0,3
02 UUSIMAA	39,9	41,7	1,8
Helsingin seutukunta	2018 Elokuu	2019 Elokuu	Vuosi­muutos (%-yksikköä)
ESPOO	43,2	43,5	0,3
HELSINKI	38,3	41,6	3,3
HYVINKÄÄ	46,0	50,8	4,8
JÄRVENPÄÄ	33,0	40,1	7,1
KARKKILA	50,8	45,1	-5,7
KAUNIAINEN	25,0	29,2	4,2
KERAVA	35,8	41,6	5,8
KIRKKONUMMI	37,0	40,1	3,1
LOHJA	45,7	43,4	-2,3
MÄNTSÄLÄ	51,8	34,4	-17,4
NURMIJÄRVI	39,1	32,9	-6,2
PORNAINEN	66,7	30,8	-35,9
SIPOO	36,4	30,1	-6,3
SIUNTIO	25,0	23,5	-1,5
TUUSULA	36,4	33,1	-3,3
VANTAA	41,8	42,6	0,8
VIHTI	44,4	46,3	1,9

Raaseporin seutukunta	2018 Elokuu	2019 Elokuu	Vuosi­muutos (%-yksikköä)
HANKO	45,5	23,7	-21,8
INKOO	22,7	46,2	23,5
RAASEPORI	44,1	43,9	-0,2
Porvoon seutukunta	2018 Elokuu	2019 Elokuu	Vuosi­muutos (%-yksikköä)
ASKOLA	16,7	38,9	22,2
MYRSKYLÄ	25,0	30,8	5,8
PORVOO	38,5	33,8	-4,7
PUKKILA	75,0	46,2	-28,8
Loviisan seutukunta	2018 Elokuu	2019 Elokuu	Vuosi­muutos (%-yksikköä)
LAPINJÄRVI	40,0	25,0	-15,0
LOVIISA	27,7	32,4	4,7



20-29-v. ilman
peruskoulunjälkeistä tutkintoa
olevat työttömät
työnhakijat





Ilman peruskoulun jälkeistä tutkintoa olevat 20-29 vuotiaat työttömät työnhakijat Uudenmaan alueen kunnissa

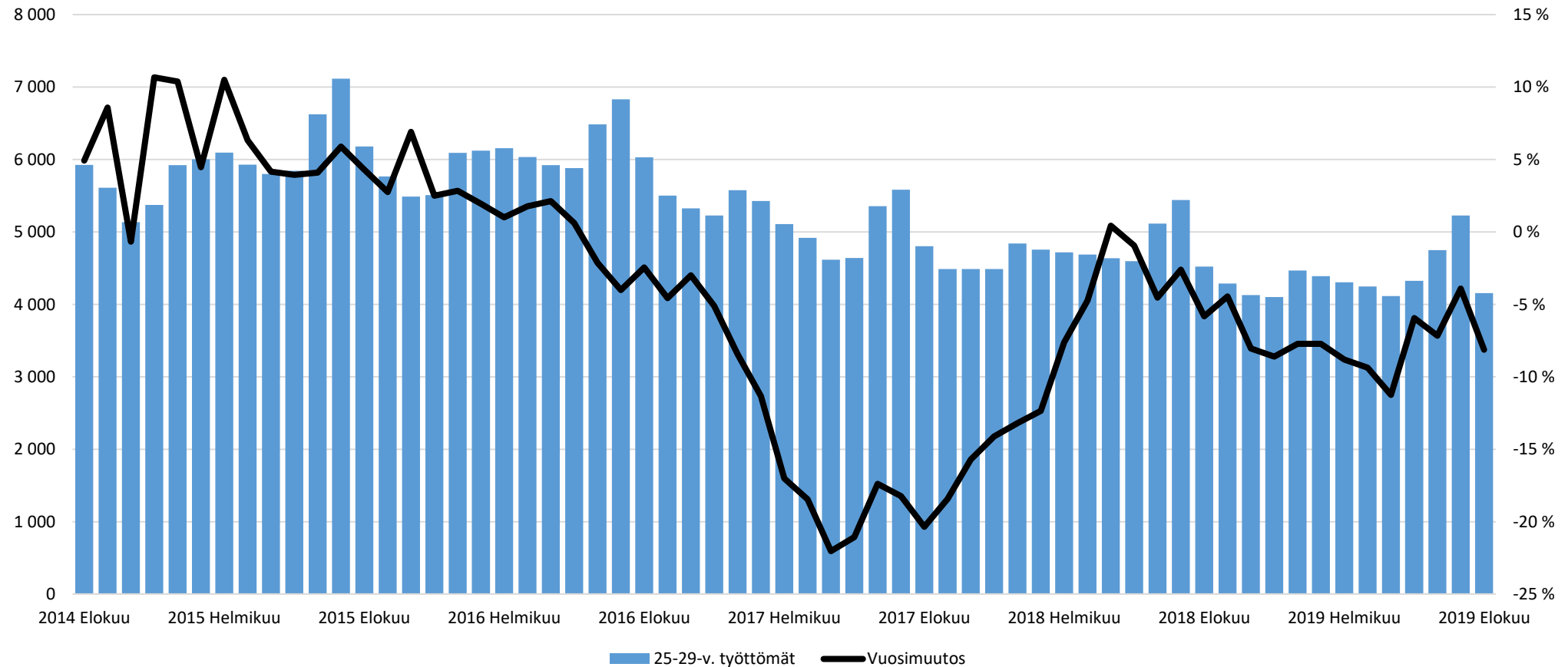
Alue	2018 Elokuu	2019 Heinäkuu	2019 Elokuu	Vuosimuutos (%)
KOKO MAA	13 617	15 577	12 834	-5,8 %
02 UUSIMAA	4 523	5 227	4 155	-8,1 %
Helsingin seutukunta	2018 Elokuu	2019 Heinäkuu	2019 Elokuu	Vuosimuutos (%)
ESPOO	716	796	634	-11,5 %
HELSINKI	1 881	2 093	1 649	-12,3 %
HYVINKÄÄ	125	186	138	10,4 %
JÄRVENPÄÄ	136	167	130	-4,4 %
KARKKILA	21	20	16	-23,8 %
KAUNIAINEN	11	10	5	-54,5 %
KERAVA	164	174	137	-16,5 %
KIRKKONUMMI	102	103	78	-23,5 %
LOHJA	101	112	101	0,0 %
MÄNTSÄLÄ	22	34	30	36,4 %
NURMIJÄRVI	62	81	63	1,6 %
PORNAINEN
SIPOO	36	41	32	-11,1 %
SIUNTIO	5	9	7	40,0 %
TUUSULA	48	59	51	6,3 %
VANTAA	732	943	741	1,2 %
VIHTI	53	57	49	-7,5 %

Raaseporin seutukunta	2018 Elokuu	2019 Heinäkuu	2019 Elokuu	Vuosimuutos (%)
HANKO	14	20	26	85,7 %
INKOO	9	6	5	-44,4 %
RAASEPORI	62	71	54	-12,9 %
Porvoon seutukunta	2018 Elokuu	2019 Heinäkuu	2019 Elokuu	Vuosimuutos (%)
ASKOLA	7	6	6	-14,3 %
MYRSKYLÄ	7	9	8	14,3 %
PORVOO	158	171	143	-9,5 %
PUKKILA
Loviisan seutukunta	2018 Elokuu	2019 Heinäkuu	2019 Elokuu	Vuosimuutos (%)
LAPINJÄRVI	6	7	6	0,0 %
LOVIISA	9	6	5	-44,4 %
Muut alueet	2018 Elokuu	2019 Heinäkuu	2019 Elokuu	Vuosimuutos (%)
PK-seudun kunnat	3 340	3 842	3 029	-9,3 %

... = tieto on salassapitosäännön alainen

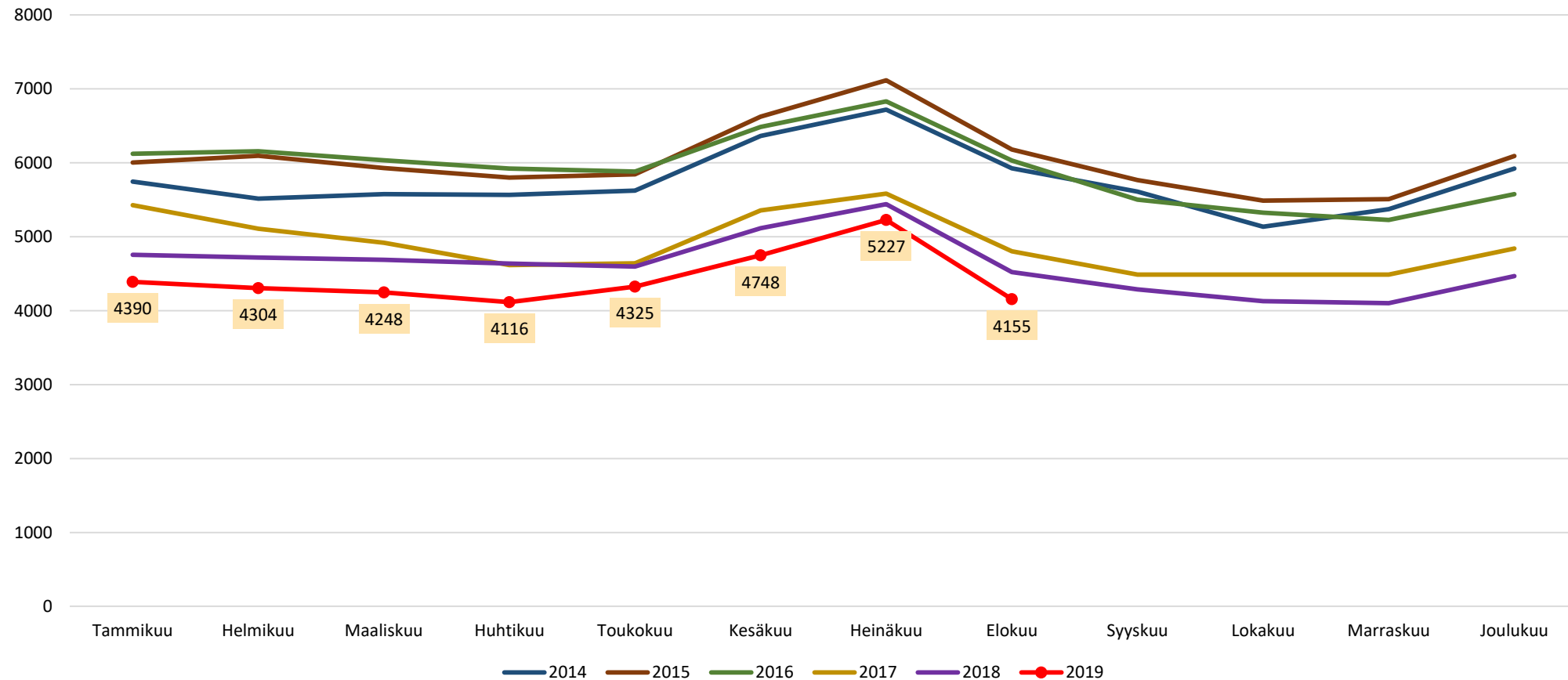


Ilman peruskoulun jälkeistä tutkintoa olevat 20-29-v. työttömät kuukauden lopussa Uudellamaalla



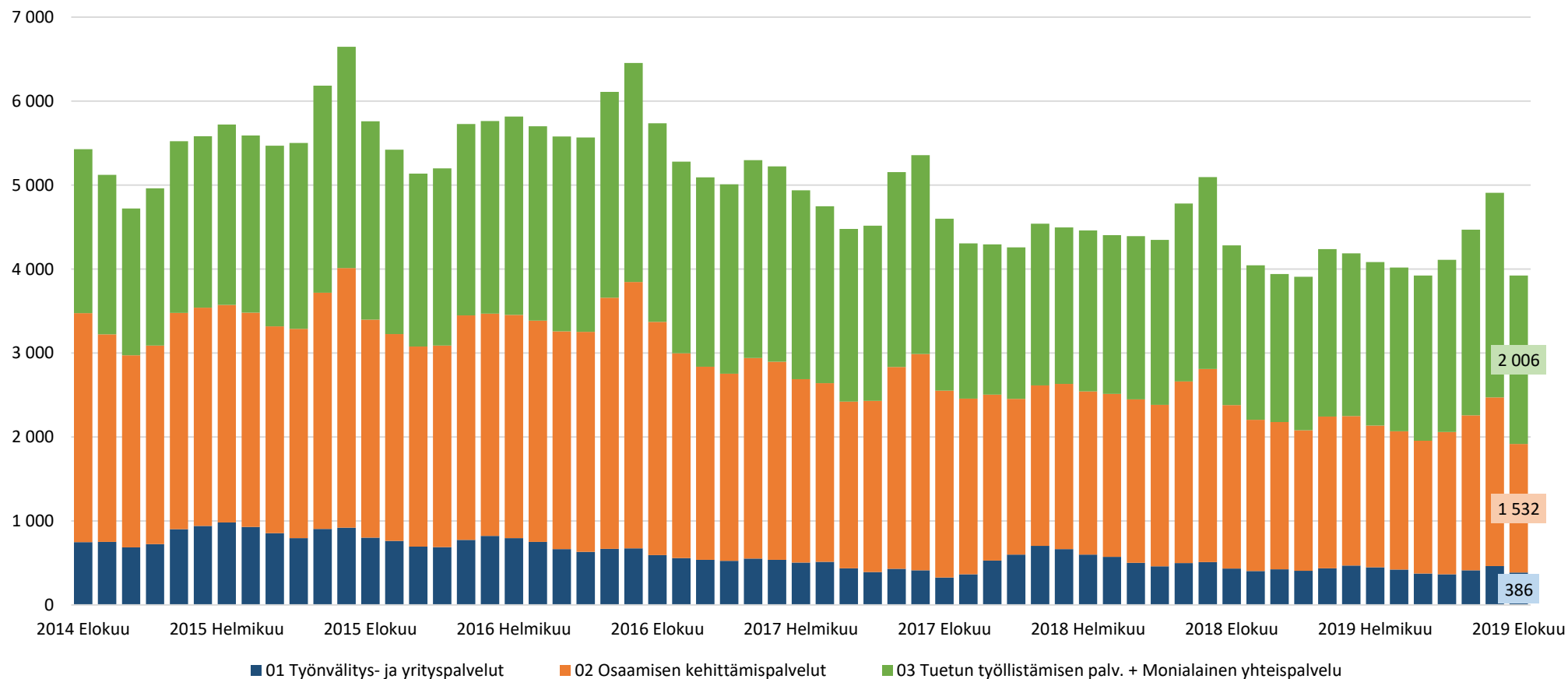


Ilman peruskoulun jälkeistä tutkintoa olevat 20-29-v. työttömät TE-toimiston palvelulinjan mukaan Uudellamaalla





Ilman peruskoulun jälkeistä tutkintoa olevat 20-29-v. työttömät TE-toimiston palvelulinjan mukaan Uudellamaalla





Lisätietoa ja kuntakohtaisia tilastoja:

Uudenmaan ELY-keskus
[tutkimus.uusimaa\(at\)ely-keskus.fi](mailto:tutkimus.uusimaa(at)ely-keskus.fi)

