



Elinkeino-, liikenne- ja ympäristökeskus
Närings-, trafik- och miljöcentralen
Centre for Economic Development, Transport and the Environment

Nuorisotyöttömyyden seuranta Uudenmaan ELY-keskuksen alueella

Kesäkuu 2019

Uudenmaan ELY-keskus



Nuoret työttömät työnhakijat kuukauden lopussa Uudellamaalla

	2018 Kesäkuu	2019 Toukokuu	2019 Kesäkuu	Vuosi muutos (%)
Alle 25-v.	8 659	6 221	7 811	-9,8 %
- Alle 20-v.	2 068	1 152	1 811	-12,4 %
25-29-v.	8 986	7 022	8 175	-9,0 %
<u>Kaikki alle 30-v.</u>	17 645	13 243	15 986	-9,4 %
20-29-v. ilman peruskoulun jälk. tutkintoa	5 114	4 325	4 748	-7,2 %



Elinkeino-, liikenne- ja ympäristökeskus
Närings-, trafik- och miljöcentralen
Centre for Economic Development, Transport and the Environment

Alle 25-vuotiaat työttömät työnhakijat





Alle 25-v. työttömät työnhakijat Uudenmaan alueen kunnissa sekä vuosimuutos (%) kuukauden lopussa

Alue	2018 Kesäkuu	2019 Toukokuu	2019 Kesäkuu	Vuosimuutos (%)
KOKO MAA	38 167	28 652	35 232	-7,7 %
02 UUSIMAA	8 659	6 221	7 811	-9,8 %
Helsingin seutukunta	2018 Kesäkuu	2019 Toukokuu	2019 Kesäkuu	Vuosimuutos (%)
ESPOO	1 292	906	1 184	-8,4 %
HELSINKI	3 135	2 253	2 767	-11,7 %
HYVINKÄÄ	364	270	312	-14,3 %
JÄRVENPÄÄ	335	216	275	-17,9 %
KARKKILA	39	35	39	0,0 %
KAUNIAINEN	33	17	23	-30,3 %
KERAVA	288	235	278	-3,5 %
KIRKKONUMMI	180	119	162	-10,0 %
LOHJA	289	202	249	-13,8 %
MÄNTSÄLÄ	81	60	66	-18,5 %
NURMIJÄRVI	180	127	168	-6,7 %
PORNAINEN	21	12	16	-23,8 %
SIPOO	98	77	93	-5,1 %
SIUNTIO	6	14	20	233,3 %
TUUSULA	156	100	146	-6,4 %
VANTAA	1 388	1 027	1 347	-3,0 %
VIHTI	152	108	147	-3,3 %

Raaseporin seutukunta	2018 Kesäkuu	2019 Toukokuu	2019 Kesäkuu	Vuosimuutos (%)
HANKO	26	39	36	38,5 %
INKOO	16	11	11	-31,3 %
RAASEPORI	119	89	118	-0,8 %
Porvoon seutukunta	2018 Kesäkuu	2019 Toukokuu	2019 Kesäkuu	Vuosimuutos (%)
ASKOLA	15	20	19	26,7 %
MYRSKYLÄ	10	14	13	30,0 %
PORVOO	331	206	244	-26,3 %
PUKKILA	15	7	6	-60,0 %
Loviisan seutukunta	2018 Kesäkuu	2019 Toukokuu	2019 Kesäkuu	Vuosimuutos (%)
LAPINJÄRVI	12	7	8	-33,3 %
LOVIISA	78	50	64	-17,9 %
Muut alueet	2018 Kesäkuu	2019 Toukokuu	2019 Kesäkuu	Vuosimuutos (%)
PK-seudun kunnat	5 848	4 203	5 321	-9,0 %

... = tieto on salassapitosäännön alainen



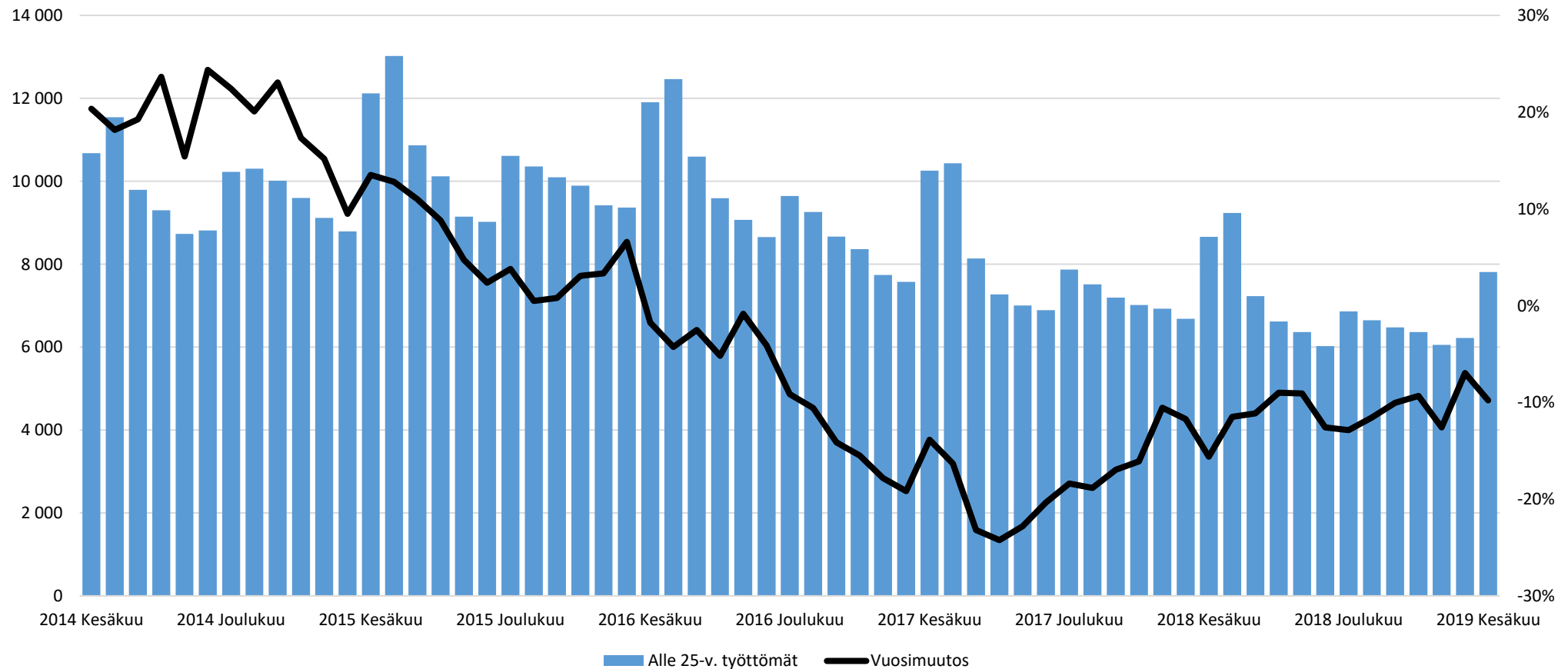
Alle 25-vuotiaiden työttömien työnhakijoiden osuus (%) alle 25-vuotiaasta työvoimasta Uudenmaan alueen kunnissa

Alue	2018 Kesäkuu	2019 Kesäkuu	Vuosimuutos (%-yksikköä)
KOKO MAA	14,4	13,3	-1,1
02 UUSIMAA	10,4	9,3	-1,1
Helsingin seutukunta	2018 Kesäkuu	2019 Kesäkuu	Vuosimuutos (%-yksikköä)
ESPOO	9,4	8,7	-0,7
HELSINKI	8,8	7,9	-0,9
HYVINKÄÄ	15,5	13,1	-2,4
JÄRVENPÄÄ	15,3	11,7	-3,6
KARKKILA	12,7	12,2	-0,5
KAUNIAINEN	7,6	5,3	-2,3
KERAVA	14,3	14,2	-0,1
KIRKKONUMMI	11,7	10,5	-1,2
LOHJA	14,3	12,9	-1,4
MÄNTSÄLÄ	9,5	7,9	-1,6
NURMIJÄRVI	10,4	9,7	-0,7
PORNAINEN	10,5	7,4	-3,1
SIPOO	11,9	10,5	-1,4
SIUNTIO	3,0	10,5	7,5
TUUSULA	10,3	10,0	-0,3
VANTAA	11,4	10,6	-0,8
VIHTI	13,4	12,6	-0,8

Raaseporin seutukunta	2018 Kesäkuu	2019 Kesäkuu	Vuosimuutos (%-yksikköä)
HANKO	10,9	13,9	3,0
INKOO	9,5	6,5	-3,0
RAASEPORI	10,6	11,0	0,4
Porvoon seutukunta	2018 Kesäkuu	2019 Kesäkuu	Vuosimuutos (%-yksikköä)
ASKOLA	8,4	10,6	2,2
MYRSKYLÄ	12,0	16,5	4,5
PORVOO	13,7	10,1	-3,6
PUKKILA	16,0	6,6	-9,4
Loviisan seutukunta	2018 Kesäkuu	2019 Kesäkuu	Vuosimuutos (%-yksikköä)
LAPINJÄRVI	14,8	8,5	-6,3
LOVIISA	15,7	12,8	-2,9

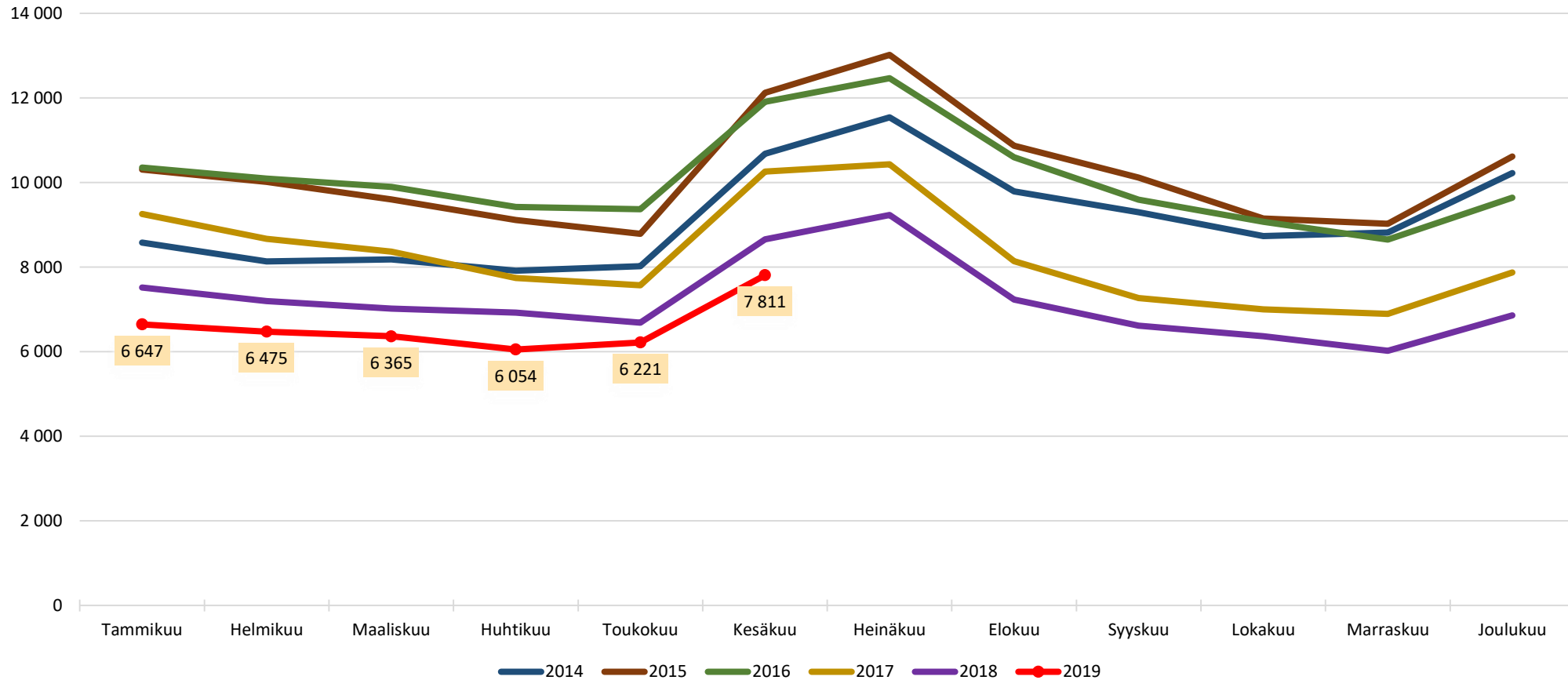


Alle 25 -vuotiaat työttömät työnhakijat Uudellamaalla kuukauden lopussa ja työttömyyden vuosimuutos (%)



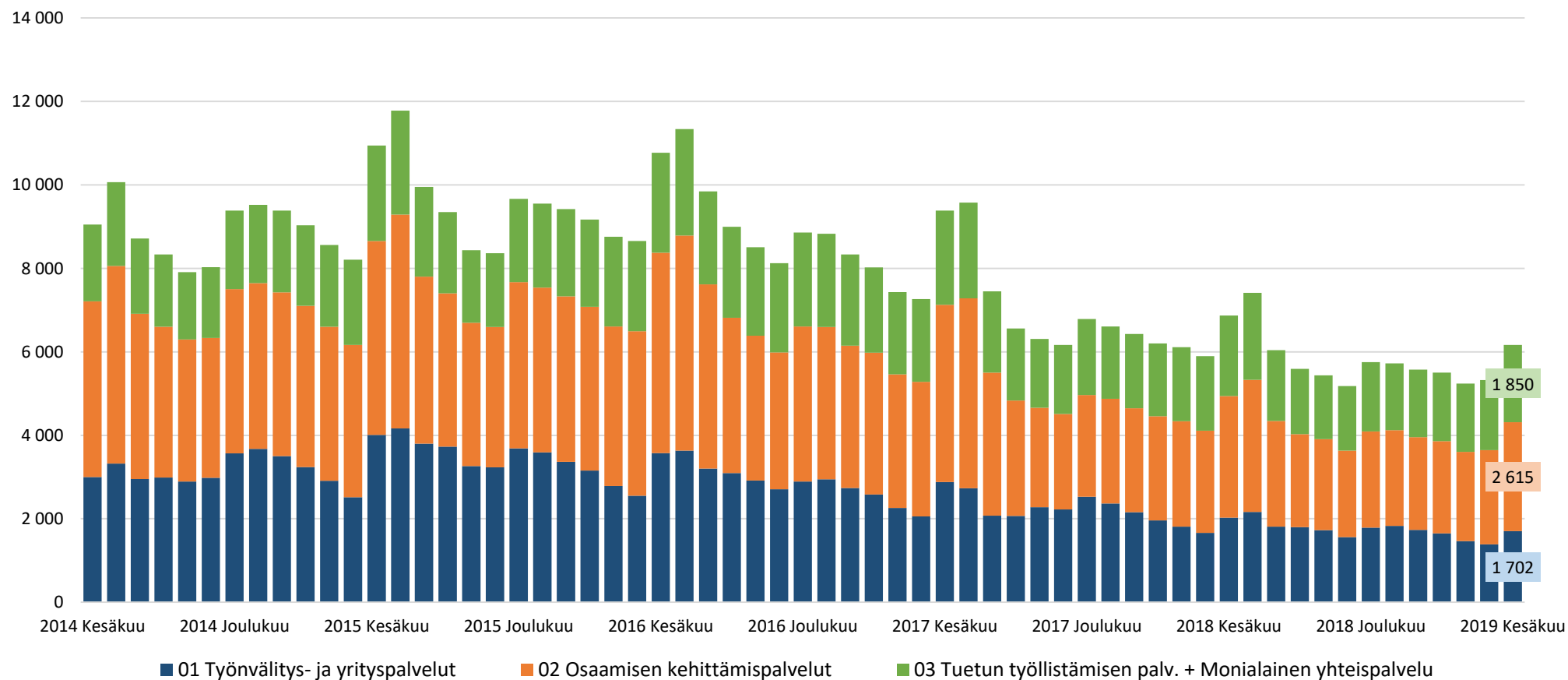


Alle 25-v. työttömät työnhakijat kuukauden lopussa Uudellamaalla





Alle 25-v. työttömät työnhakijat TE-toimiston palvelulinjan mukaan kuukauden lopussa Uudellamaalla





Palveluissa olevat alle 25-vuotiaat työnhakijat Uudellamaalla kuukauden lopussa

	Aktivointiaste	Työttömiä työnhakijoita	Palveluissa yhteensä	Työvoima-koulutuksessa	Valmennuksessa	Työllistettynä	Kokeilussa	Vuorottelu-vapaasijaiset	Kuntouttava työtoiminta	Omaehtoinen opiskelu
2019 Kesäkuu	26,3	7 811	2 794	404	16	586	499	115	368	806
2019 Toukokuu	33,9	6 221	3 192	449	18	576	560	105	403	1 081
2019 Huhtikuu	36,5	6 054	3 476	466	13	587	555	94	429	1 332
2019 Maaliskuu	35,3	6 365	3 470	461	17	583	564	97	416	1 332
2019 Helmikuu	34,6	6 475	3 428	450	16	574	566	98	387	1 337
2019 Tammikuu	33,2	6 647	3 297	390	16	575	545	92	364	1 315
2018 Joulukuu	31,4	6 860	3 141	394	13	602	449	93	339	1 251
2018 Marraskuu	37,5	6 026	3 621	508	14	627	629	105	411	1 327
2018 Lokakuu	36,1	6 367	3 594	509	20	638	613	109	394	1 311
2018 Syyskuu	34,5	6 617	3 479	497	24	655	519	115	374	1 295
2018 Elokuu	31,1	7 233	3 268	482	21	664	475	124	335	1 167
2018 Heinäkuu	24,1	9 235	2 930	468	14	673	488	123	344	820
2018 Kesäkuu	27,2	8 659	3 231	521	14	692	672	144	385	803
Vuosi muutos	-0,9	-848	-437	-117	2	-106	-173	-29	-17	3



Alle 25-v. aktivointiaste (%) kuukauden lopussa Uudenmaan alueen kunnissa

Alue	2018 Kesäkuu	2019 Kesäkuu	Vuosi muutos (%-yksikköä)
KOKO MAA	26,5	25,5	-1,0
02 UUSIMAA	27,2	26,3	-0,9
Helsingin seutukunta	2018 Kesäkuu	2019 Kesäkuu	Vuosi muutos (%-yksikköä)
ESPOO	28,1	27,1	-1,0
HELSINKI	26,5	26,0	-0,5
HYVINKÄÄ	30,1	26,6	-3,5
JÄRVENPÄÄ	26,7	29,7	3,0
KARKKILA	35,0	43,5	8,5
KAUNIAINEN	29,8	39,5	9,7
KERAVA	21,3	23,6	2,3
KIRKKONUMMI	25,9	25,3	-0,6
LOHJA	25,7	28,0	2,3
MÄNTSÄLÄ	31,4	26,7	-4,7
NURMIJÄRVI	25,0	24,7	-0,3
PORNAINEN	25,0	27,3	2,3
SIPOO	22,2	15,5	-6,7
SIUNTIO	62,5	20,0	-42,5
TUUSULA	25,7	21,1	-4,6
VANTAA	29,0	25,9	-3,1
VIHTI	23,2	22,6	-0,6

Raaseporin seutukunta	2018 Kesäkuu	2019 Kesäkuu	Vuosi muutos (%-yksikköä)
HANKO	49,0	33,3	-15,7
INKOO	27,3	26,7	-0,6
RAASEPORI	34,3	28,9	-5,4
Porvoon seutukunta	2018 Kesäkuu	2019 Kesäkuu	Vuosi muutos (%-yksikköä)
ASKOLA	40,0	32,1	-7,9
MYRSKYLÄ	23,1	7,1	-16,0
PORVOO	22,1	30,5	8,4
PUKKILA	11,8	45,5	33,7
Loviisan seutukunta	2018 Kesäkuu	2019 Kesäkuu	Vuosi muutos (%-yksikköä)
LAPINJÄRVI	14,3	11,1	-3,2
LOVIISA	25,0	21,0	-4,0



25-29-vuotiaat työttömät työnhakijat





25-29-vuotiaat työttömät työnhakijat Uudenmaan alueen kunnissa sekä vuosimuutos (%) kuukauden lopussa

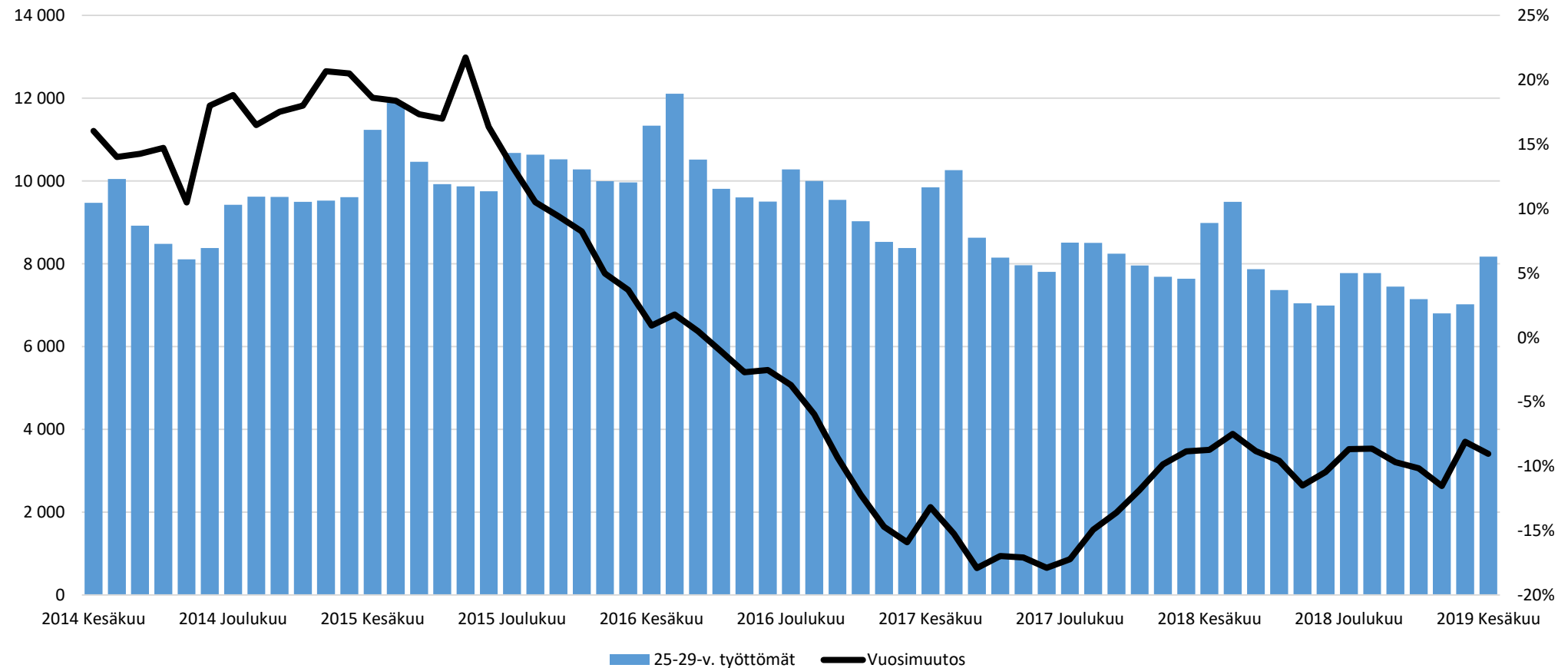
Alue	2018 Kesäkuu	2019 Toukokuu	2019 Kesäkuu	Vuosimuutos (%)
KOKO MAA	30 585	24 220	28 040	-8,3 %
02 UUSIMAA	8 986	7 022	8 175	-9,0 %
Helsingin seutukunta	2018 Kesäkuu	2019 Toukokuu	2019 Kesäkuu	Vuosimuutos (%)
ESPOO	1 354	1 104	1 263	-6,7 %
HELSINKI	4 269	3 144	3 729	-12,6 %
HYVINKÄÄ	242	180	225	-7,0 %
JÄRVENPÄÄ	245	176	206	-15,9 %
KARKKILA	35	23	25	-28,6 %
KAUNIAINEN	22	15	21	-4,5 %
KERAVA	242	232	254	5,0 %
KIRKKONUMMI	176	128	148	-15,9 %
LOHJA	187	141	156	-16,6 %
MÄNTSÄLÄ	52	43	58	11,5 %
NURMIJÄRVI	120	108	123	2,5 %
PORNAINEN	5	5	9	80,0 %
SIPOO	38	57	60	57,9 %
SIUNTIO	12	11	14	16,7 %
TUUSULA	98	86	91	-7,1 %
VANTAA	1 322	1 105	1 264	-4,4 %
VIHTI	86	76	85	-1,2 %

Raaseporin seutukunta	2018 Kesäkuu	2019 Toukokuu	2019 Kesäkuu	Vuosimuutos (%)
HANKO	32	18	24	-25,0 %
INKOO	22	12	15	-31,8 %
RAASEPORI	121	90	109	-9,9 %
Porvoon seutukunta	2018 Kesäkuu	2019 Toukokuu	2019 Kesäkuu	Vuosimuutos (%)
ASKOLA	14	10	10	-28,6 %
MYRSKYLÄ	8	7	8	0,0 %
PORVOO	204	195	212	3,9 %
PUKKILA	...	6	8	...
Loviisan seutukunta	2018 Kesäkuu	2019 Toukokuu	2019 Kesäkuu	Vuosimuutos (%)
LAPINJÄRVI	5	5	7	40,0 %
LOVIISA	71	45	51	-28,2 %
Muut alueet	2018 Kesäkuu	2019 Toukokuu	2019 Kesäkuu	Vuosimuutos (%)
PK-seudun kunnat	6 967	5 368	6 277	-9,9 %

... = tieto on salassapitosäännön alainen

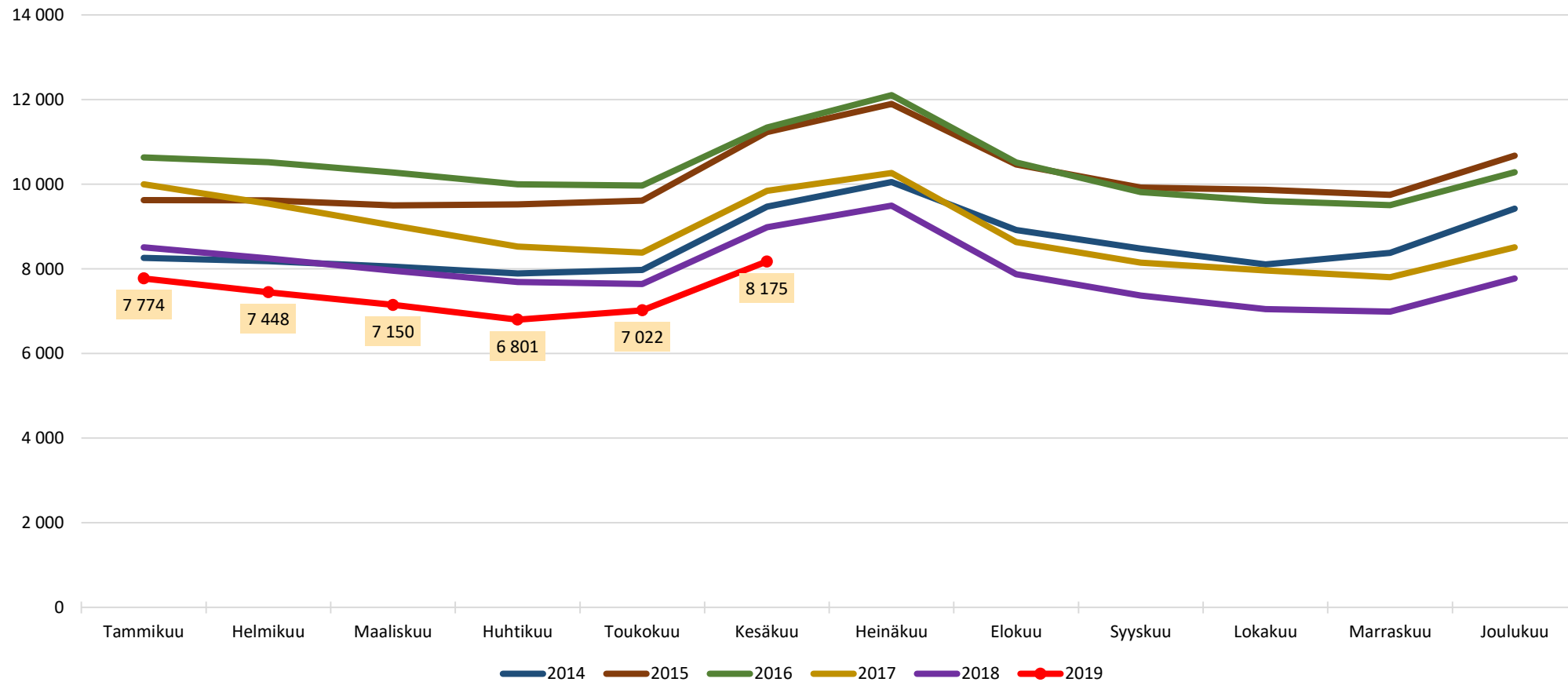


25-29-vuotiaat työttömät työnhakijat Uudellamaalla kuukauden lopussa ja työttömyyden vuosimuutos (%)



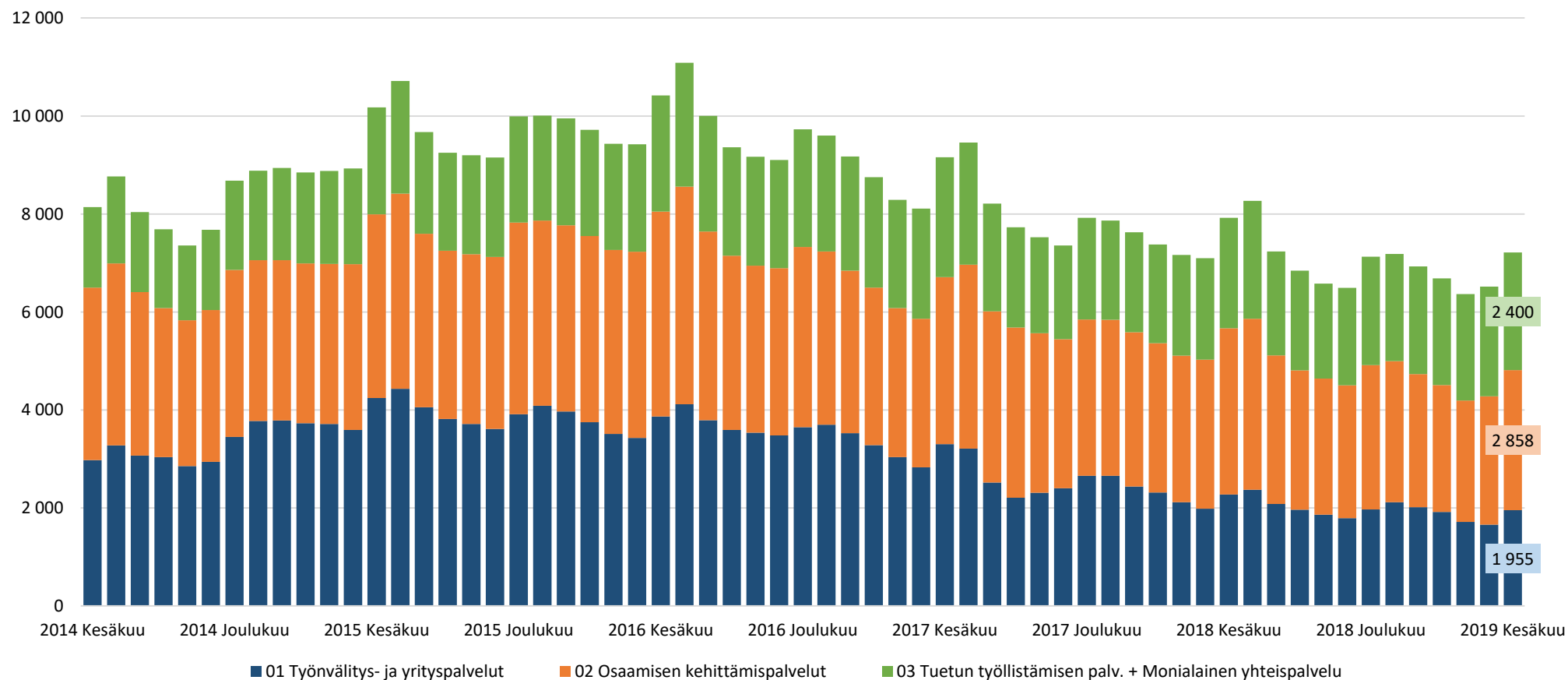


25-29-vuotiaat työttömät työnhakijat kuukauden lopussa Uudellamaalla





25-29-vuotiaat työttömät työnhakijat TE-toimiston palvelulinjan mukaan kuukauden lopussa Uudellamaalla





Palveluissa olevat 25-29-vuotiaat työnhakijat Uudellamaalla kuukauden lopussa

	Aktivointiaste	Työttömiä työnhakijoita	Palveluissa yhteensä	Työvoima-koulutuksessa	Valmennuksessa	Työllistettynä	Kokeilussa	Vuorottelu-vapaasijaiset	Kuntouttava työtoiminta	Omaehtoinen opiskelu
2019 Kesäkuu	36,9	8 175	4 782	861	17	837	396	115	378	2 178
2019 Toukokuu	43,4	7 022	5 386	945	22	828	451	108	431	2 601
2019 Huhtikuu	45,6	6 801	5 710	1 001	18	817	462	92	454	2 866
2019 Maaliskuu	44,4	7 150	5 699	981	21	784	471	77	455	2 910
2019 Helmikuu	42,5	7 448	5 512	894	21	792	459	72	432	2 842
2019 Tammikuu	41,0	7 774	5 395	852	23	797	443	81	405	2 794
2018 Joulukuu	40,0	7 774	5 190	928	13	794	388	93	388	2 586
2018 Marraskuu	45,0	6 991	5 731	1 066	12	794	468	103	465	2 823
2018 Lokakuu	44,6	7 049	5 679	1 064	21	798	433	116	424	2 823
2018 Syyskuu	42,8	7 370	5 512	1 022	29	794	401	133	393	2 740
2018 Elokuu	39,9	7 873	5 229	994	29	780	375	130	361	2 560
2018 Heinäkuu	32,6	9 495	4 583	946	11	793	372	106	318	2 037
2018 Kesäkuu	35,1	8 986	4 860	1 002	15	820	466	120	344	2 093
Vuosimuutos	1,8	-811	-78	-141	2	17	-70	-5	34	85



25-29-vuotiaiden aktivointiaste (%) kuukauden lopussa Uudenmaan alueen kunnissa

Alue	2018 Kesäkuu	2019 Kesäkuu	Vuosi muutos (%-yksikköä)
KOKO MAA	36,8	38,4	1,6
02 UUSIMAA	35,1	36,9	1,8
Helsingin seutukunta	2018 Kesäkuu	2019 Kesäkuu	Vuosi muutos (%-yksikköä)
ESPOO	38,1	39,0	0,9
HELSINKI	34,0	36,7	2,7
HYVINKÄÄ	41,0	43,3	2,3
JÄRVENPÄÄ	30,2	34,8	4,6
KARKKILA	47,8	53,7	5,9
KAUNIAINEN	29,0	25,0	-4,0
KERAVA	32,6	34,5	1,9
KIRKKONUMMI	33,8	32,7	-1,1
LOHJA	34,4	38,1	3,7
MÄNTSÄLÄ	47,5	36,3	-11,2
NURMIJÄRVI	34,1	28,9	-5,2
PORNAINEN	50,0	40,0	-10,0
SIPOO	33,3	25,0	-8,3
SIUNTIO	14,3	22,2	7,9
TUUSULA	27,4	30,5	3,1
VANTAA	35,4	37,9	2,5
VIHTI	42,7	41,4	-1,3

Raaseporin seutukunta	2018 Kesäkuu	2019 Kesäkuu	Vuosi muutos (%-yksikköä)
HANKO	36,0	27,3	-8,7
INKOO	21,4	25,0	3,6
RAASEPORI	39,2	35,5	-3,7
Porvoon seutukunta	2018 Kesäkuu	2019 Kesäkuu	Vuosi muutos (%-yksikköä)
ASKOLA	17,6	37,5	19,9
MYRSKYLÄ	20,0	33,3	13,3
PORVOO	36,1	32,1	-4,0
PUKKILA	0,0	33,3	33,3
Loviisan seutukunta	2018 Kesäkuu	2019 Kesäkuu	Vuosi muutos (%-yksikköä)
LAPINJÄRVI	28,6	30,0	1,4
LOVIISA	23,7	27,1	3,4



20-29-v. ilman
peruskoulunjälkeistä tutkintoa
olevat työttömät
työnhakijat





Ilman peruskoulun jälkeistä tutkintoa olevat 20-29 vuotiaat työttömät työnhakijat Uudenmaan alueen kunnissa

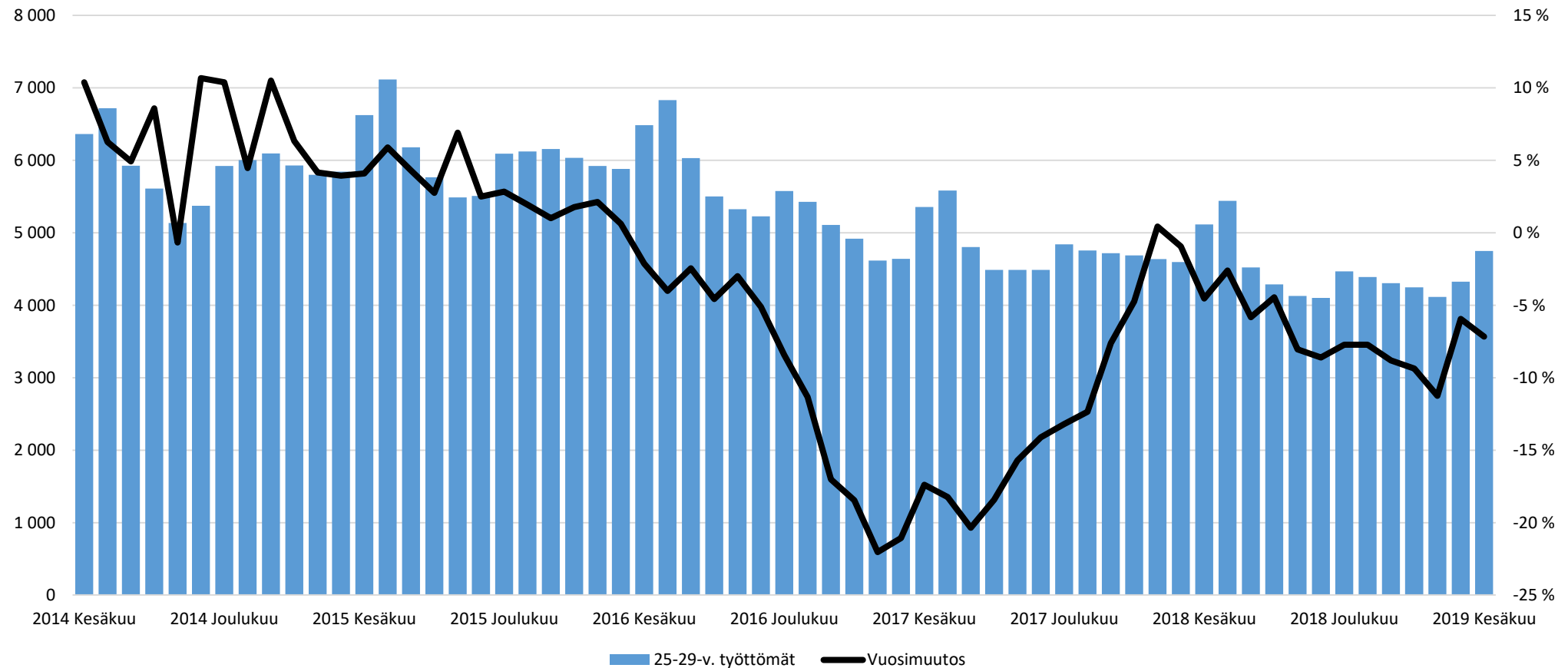
Alue	2018 Kesäkuu	2019 Toukokuu	2019 Kesäkuu	Vuosimuutos (%)
KOKO MAA	15 172	13 269	14 378	-5,2 %
02 UUSIMAA	5 114	4 325	4 748	-7,2 %
Helsingin seutukunta	2018 Kesäkuu	2019 Toukokuu	2019 Kesäkuu	Vuosimuutos (%)
ESPOO	800	638	720	-10,0 %
HELSINKI	2 107	1 744	1 855	-12,0 %
HYVINKÄÄ	153	149	170	11,1 %
JÄRVENPÄÄ	154	131	144	-6,5 %
KARKKILA	26	16	14	-46,2 %
KAUNIAINEN	13	9	10	-23,1 %
KERAVA	172	158	170	-1,2 %
KIRKKONUMMI	118	78	98	-16,9 %
LOHJA	117	97	101	-13,7 %
MÄNTSÄLÄ	38	21	25	-34,2 %
NURMIJÄRVI	63	68	79	25,4 %
PORNAINEN
SIPOO	33	42	41	24,2 %
SIUNTIO	...	9	9	...
TUUSULA	51	55	62	21,6 %
VANTAA	845	770	864	2,2 %
VIHTI	65	45	63	-3,1 %

Raaseporin seutukunta	2018 Kesäkuu	2019 Toukokuu	2019 Kesäkuu	Vuosimuutos (%)
HANKO	17	24	26	52,9 %
INKOO	11	7	8	-27,3 %
RAASEPORI	75	70	68	-9,3 %
Porvoon seutukunta	2018 Kesäkuu	2019 Toukokuu	2019 Kesäkuu	Vuosimuutos (%)
ASKOLA	7	6	6	-14,3 %
MYRSKYLÄ	9	9	8	-11,1 %
PORVOO	168	131	153	-8,9 %
PUKKILA
Loviisan seutukunta	2018 Kesäkuu	2019 Toukokuu	2019 Kesäkuu	Vuosimuutos (%)
LAPINJÄRVI	7	5	7	0,0 %
LOVIISA	11	7	8	-27,3 %
Muut alueet	2018 Kesäkuu	2019 Toukokuu	2019 Kesäkuu	Vuosimuutos (%)
PK-seudun kunnat	3 765	3 161	3 449	-8,4 %

... = tieto on salassapitosäännön alainen

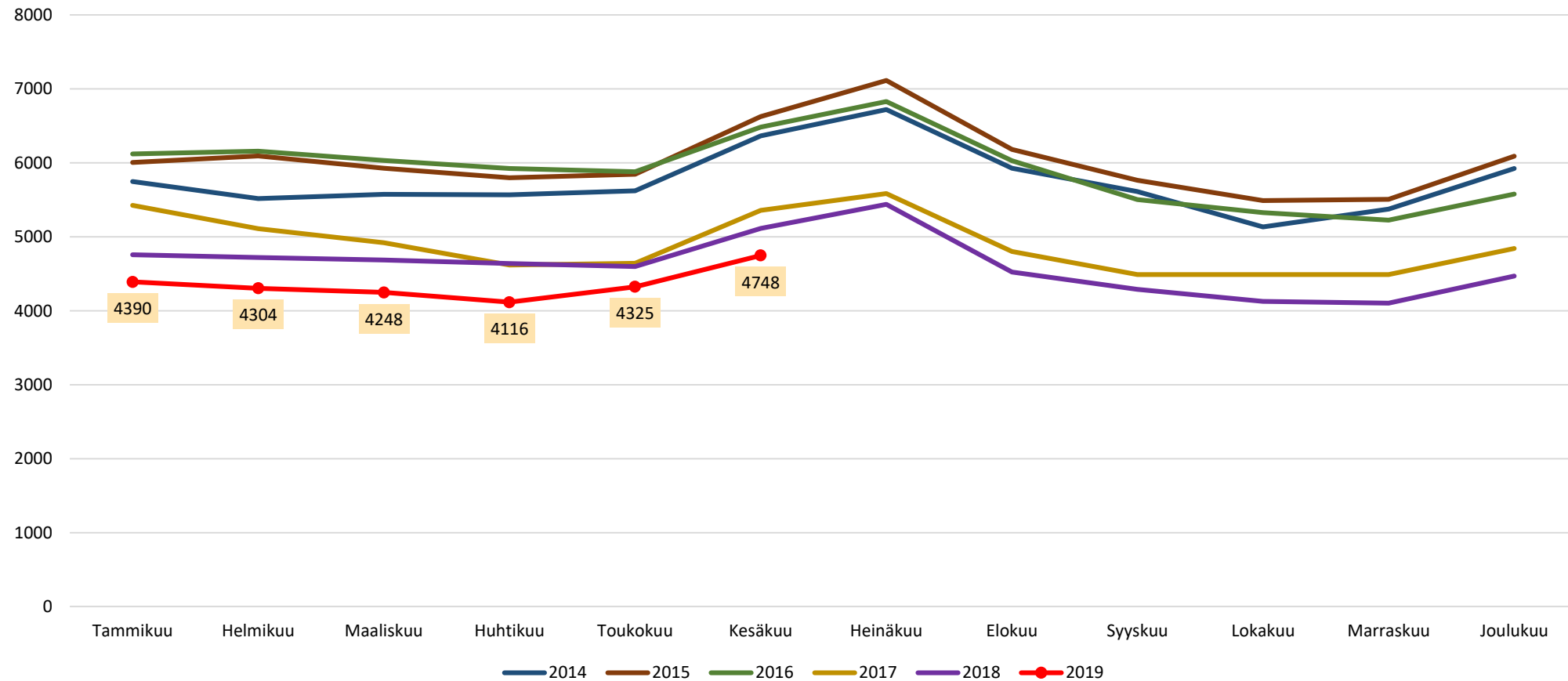


Ilman peruskoulun jälkeistä tutkintoa olevat 20-29-v. työttömät kuukauden lopussa Uudellamaalla



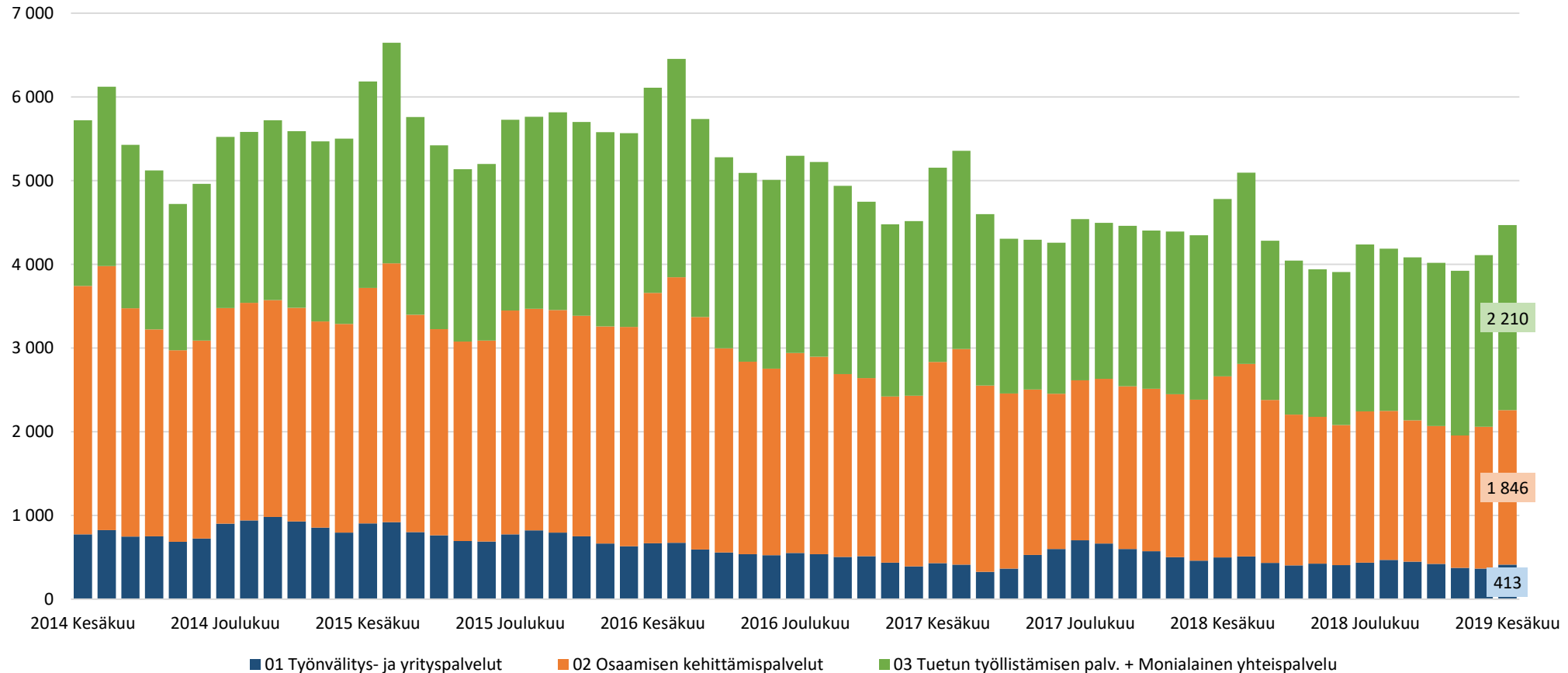


Ilman peruskoulun jälkeistä tutkintoa olevat 20-29-v. työttömät TE-toimiston palvelulinjan mukaan Uudellamaalla





Ilman peruskoulun jälkeistä tutkintoa olevat 20-29-v. työttömät TE-toimiston palvelulinjan mukaan Uudellamaalla





Lisätietoa ja kuntakohtaisia tilastoja:

Uudenmaan ELY-keskus
[tutkimus.uusimaa\(at\)ely-keskus.fi](mailto:tutkimus.uusimaa(at)ely-keskus.fi)

