



Elinkeino-, liikenne- ja ympäristökeskus
Närings-, trafik- och miljöcentralen
Centre for Economic Development, Transport and the Environment

Nuorisotyöttömyyden seuranta Uudenmaan ELY-keskuksen alueella

Huhtikuu 2019

Uudenmaan ELY-keskus



Nuoret työttömät työnhakijat kuukauden lopussa Uudellamaalla

	2018 Huhtikuu	2019 Maaliskuu	2019 Huhtikuu	Vuosi muutos (%)
Alle 25-v.	6 926	6 365	6 054	-12,6 %
- Alle 20-v.	1 145	1 116	1 093	-4,5 %
25-29-v.	7 688	7 150	6 801	-11,5 %
<u>Kaikki alle 30-v.</u>	14 614	13 515	12 855	-12,0 %
20-29-v. ilman peruskoulun jälk. tutkintoa	4 638	4 248	4 116	-11,3 %



Alle 25-vuotiaat työttömät työnhakijat





Alle 25-v. työttömät työnhakijat Uudenmaan alueen kunnissa sekä vuosimuutos (%) kuukauden lopussa

Alue	2018 Huhtikuu	2019 Maaliskuu	2019 Huhtikuu	Vuosimuutos (%)
KOKO MAA	31 365	29 497	28 448	-9,3 %
02 UUSIMAA	6 926	6 365	6 054	-12,6 %
Helsingin seutukunta	2018 Huhtikuu	2019 Maaliskuu	2019 Huhtikuu	Vuosimuutos (%)
ESPOO	964	913	902	-6,4 %
HELSINKI	2 511	2 278	2 188	-12,9 %
HYVINKÄÄ	302	257	245	-18,9 %
JÄRVENPÄÄ	252	231	205	-18,7 %
KARKKILA	33	46	36	9,1 %
KAUNIAINEN	18	18	23	27,8 %
KERAVA	243	217	218	-10,3 %
KIRKKONUMMI	167	129	123	-26,3 %
LOHJA	252	207	205	-18,7 %
MÄNTSÄLÄ	54	58	59	9,3 %
NURMIJÄRVI	136	158	130	-4,4 %
PORNAINEN	13	11	14	7,7 %
SIPOO	68	77	70	2,9 %
SIUNTIO	9	10	13	44,4 %
TUUSULA	127	108	100	-21,3 %
VANTAA	1 110	1 040	981	-11,6 %
VIHTI	119	135	108	-9,2 %

Raaseporin seutukunta	2018 Huhtikuu	2019 Maaliskuu	2019 Huhtikuu	Vuosimuutos (%)
HANKO	31	43	37	19,4 %
INKOO	12	10	7	-41,7 %
RAASEPORI	124	91	90	-27,4 %
Porvoon seutukunta	2018 Huhtikuu	2019 Maaliskuu	2019 Huhtikuu	Vuosimuutos (%)
ASKOLA	19	14	13	-31,6 %
MYRSKYLÄ	10	14	15	50,0 %
PORVOO	275	232	202	-26,5 %
PUKKILA	12	9	10	-16,7 %
Loviisan seutukunta	2018 Huhtikuu	2019 Maaliskuu	2019 Huhtikuu	Vuosimuutos (%)
LAPINJÄRVI	11	7	6	-45,5 %
LOVIISA	54	52	54	0,0 %
Muut alueet	2018 Huhtikuu	2019 Maaliskuu	2019 Huhtikuu	Vuosimuutos (%)
PK-seudun kunnat	4 603	4 249	4 094	-11,1 %

... = tieto on salassapitosäännön alainen



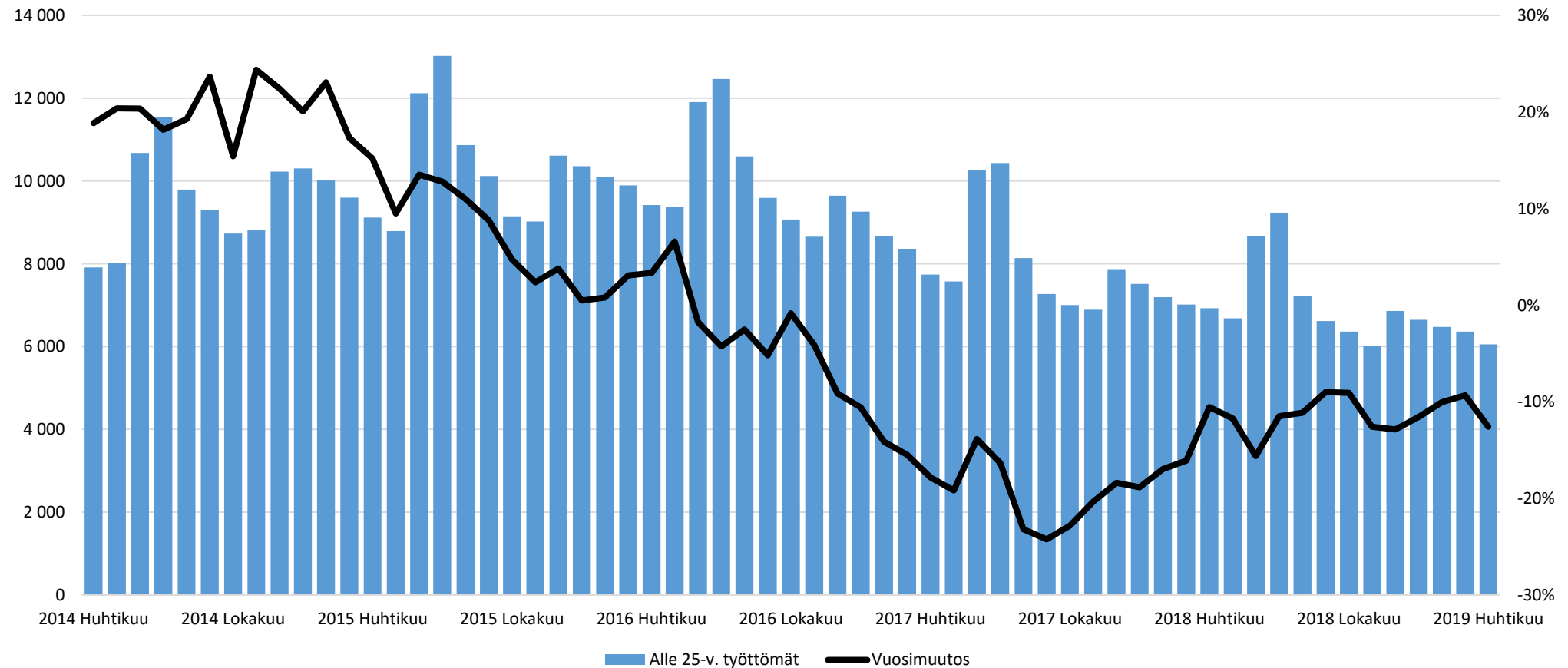
Alle 25-vuotiaiden työttömien työnhakijoiden osuus (%) alle 25-vuotiaasta työvoimasta Uudenmaan alueen kunnissa

Alue	2018 Huhtikuu	2019 Huhtikuu	Vuosimuutos (%-yksikköä)
KOKO MAA	11,8	10,8	-1,0
02 UUSIMAA	8,3	7,2	-1,1
Helsingin seutukunta	2018 Huhtikuu	2019 Huhtikuu	Vuosimuutos (%-yksikköä)
ESPOO	7,0	6,6	-0,4
HELSINKI	7,1	6,3	-0,8
HYVINKÄÄ	12,8	10,3	-2,5
JÄRVENPÄÄ	11,5	8,7	-2,8
KARKKILA	10,8	11,3	0,5
KAUNIAINEN	4,1	5,3	1,2
KERAVA	12,1	11,1	-1,0
KIRKKONUMMI	10,8	8,0	-2,8
LOHJA	12,5	10,6	-1,9
MÄNTSÄLÄ	6,3	7,1	0,8
NURMIJÄRVI	7,9	7,5	-0,4
PORNAINEN	6,5	6,5	0,0
SIPOO	8,2	7,9	-0,3
SIUNTIO	4,5	6,8	2,3
TUUSULA	8,4	6,9	-1,5
VANTAA	9,1	7,8	-1,3
VIHTI	10,5	9,2	-1,3

Raaseporin seutukunta	2018 Huhtikuu	2019 Huhtikuu	Vuosimuutos (%-yksikköä)
HANKO	13,0	14,3	1,3
INKOO	7,1	4,2	-2,9
RAASEPORI	11,0	8,4	-2,6
Porvoon seutukunta	2018 Huhtikuu	2019 Huhtikuu	Vuosimuutos (%-yksikköä)
ASKOLA	10,7	7,2	-3,5
MYRSKYLÄ	12,0	19,0	7,0
PORVOO	11,4	8,4	-3,0
PUKKILA	12,8	11,0	-1,8
Loviisan seutukunta	2018 Huhtikuu	2019 Huhtikuu	Vuosimuutos (%-yksikköä)
LAPINJÄRVI	13,6	6,4	-7,2
LOVIISA	10,8	10,8	0,0

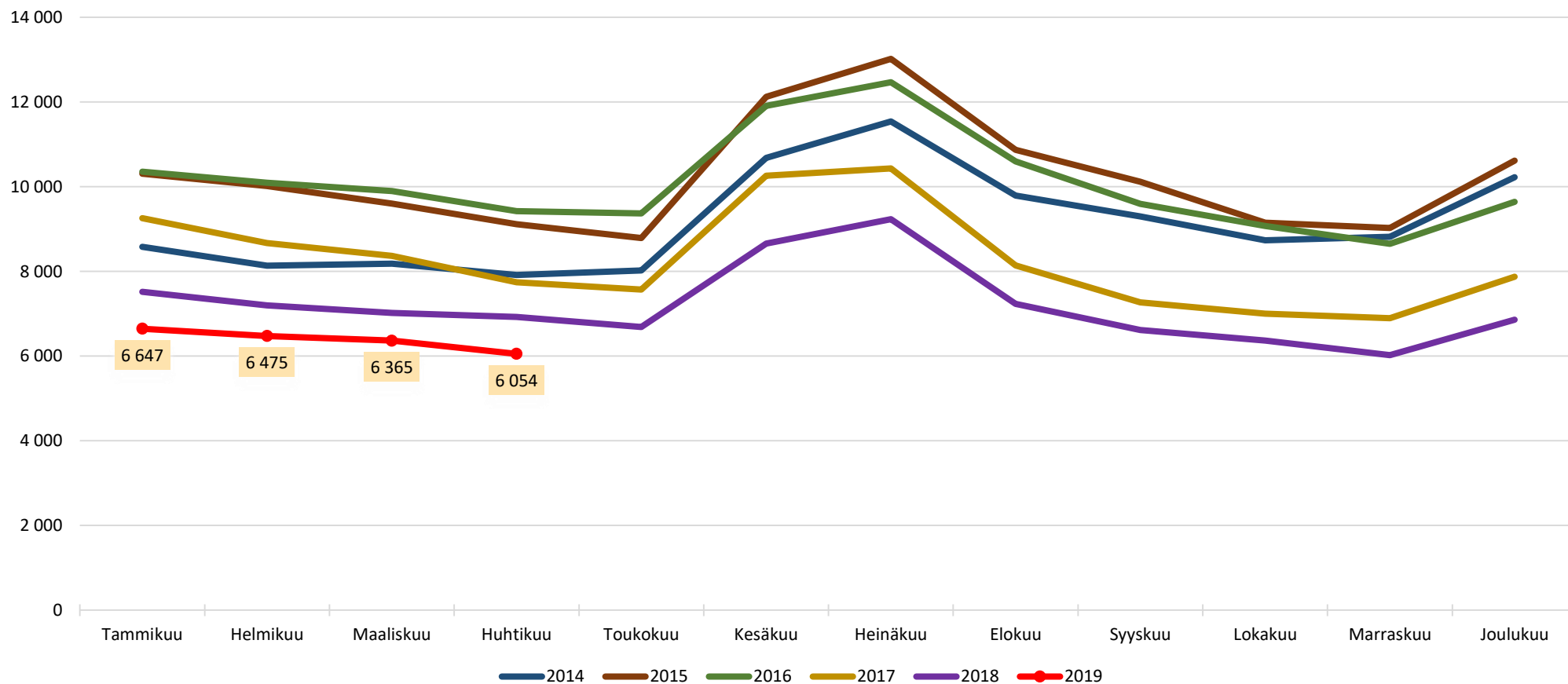


Alle 25 -vuotiaat työttömät työnhakijat Uudellamaalla kuukauden lopussa ja työttömyyden vuosimuutos (%)



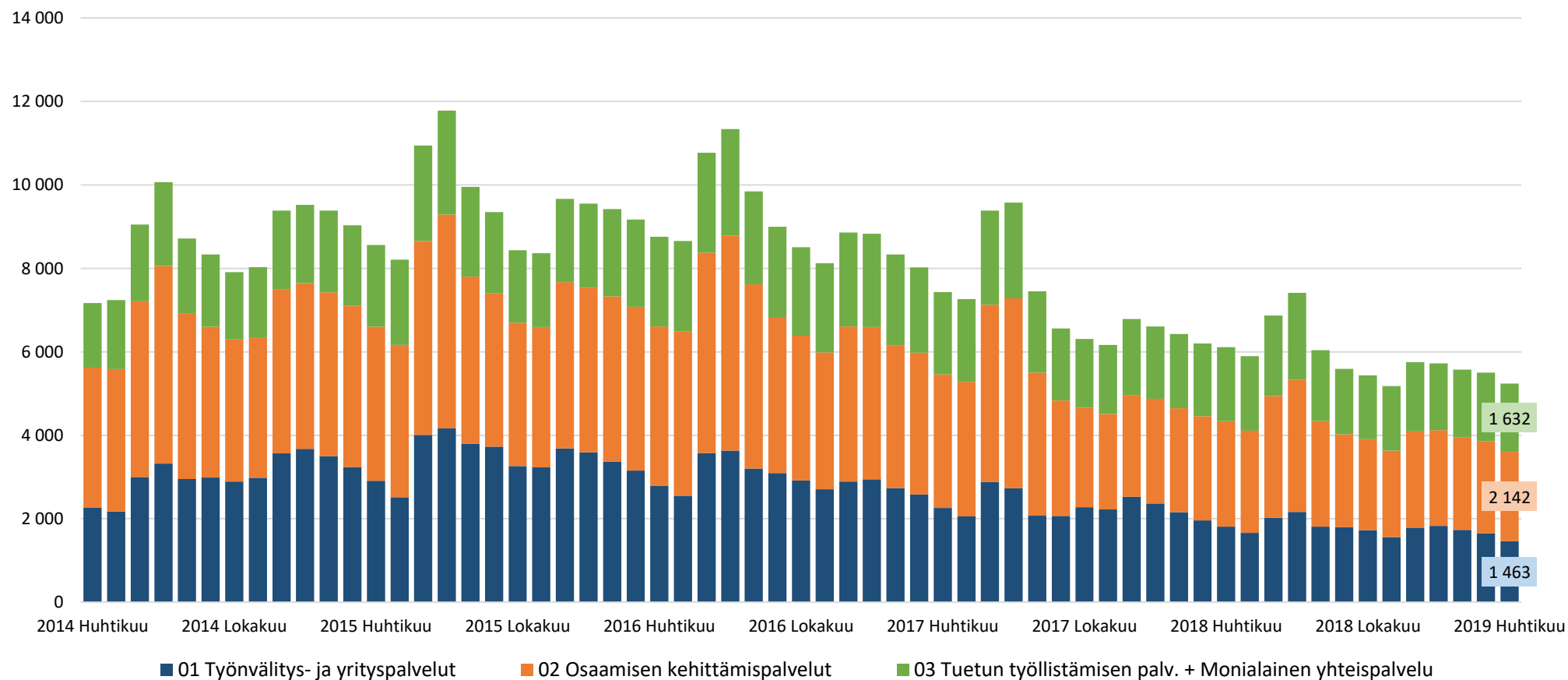


Alle 25-v. työttömät työnhakijat kuukauden lopussa Uudellamaalla





Alle 25-v. työttömät työnhakijat TE-toimiston palvelulinjan mukaan kuukauden lopussa Uudellamaalla





Palveluissa olevat alle 25-vuotiaat työnhakijat Uudellamaalla kuukauden lopussa

	Aktivointiaste	Työttömiä työnhakijoita	Palveluissa yhteensä	Työvoimakoulutuksessa	Valmennuksessa	Työllistettynä	Kokeilussa	Vuorotteluvapaasijaiset	Kuntouttava työtoiminta	Omaehtoinen opiskelu
2019 Huhtikuu	36,5	6 054	3 476	466	13	587	555	94	429	1 332
2019 Maaliskuu	35,3	6 365	3 470	461	17	583	564	97	416	1 332
2019 Helmikuu	34,6	6 475	3 428	450	16	574	566	98	387	1 337
2019 Tammikuu	33,2	6 647	3 297	390	16	575	545	92	364	1 315
2018 Joulukuu	31,4	6 860	3 141	394	13	602	449	93	339	1 251
2018 Marraskuu	37,5	6 026	3 621	508	14	627	629	105	411	1 327
2018 Lokakuu	36,1	6 367	3 594	509	20	638	613	109	394	1 311
2018 Syyskuu	34,5	6 617	3 479	497	24	655	519	115	374	1 295
2018 Elokuu	31,1	7 233	3 268	482	21	664	475	124	335	1 167
2018 Heinäkuu	24,1	9 235	2 930	468	14	673	488	123	344	820
2018 Kesäkuu	27,2	8 659	3 231	521	14	692	672	144	385	803
2018 Toukokuu	36,8	6 686	3 896	581	26	679	772	120	450	1 268
2018 Huhtikuu	36,7	6 926	4 007	638	26	678	778	112	471	1 304
Vuosimuutos	-0,2	-872	-531	-172	-13	-91	-223	-18	-42	28



Alle 25-v. aktivointiaste (%) kuukauden lopussa Uudenmaan alueen kunnissa

Alue	2018 Huhtikuu	2019 Huhtikuu	Vuosi­muutos (%-yksikköä)
KOKO MAA	34,0	33,8	-0,2
02 UUSIMAA	36,7	36,5	-0,2
Helsingin seutukunta	2018 Huhtikuu	2019 Huhtikuu	Vuosi­muutos (%-yksikköä)
ESPOO	39,6	37,0	-2,6
HELSINKI	36,8	35,9	-0,9
HYVINKÄÄ	37,3	35,5	-1,8
JÄRVENPÄÄ	37,5	39,9	2,4
KARKKILA	44,1	45,5	1,4
KAUNIAINEN	53,8	45,2	-8,6
KERAVA	29,8	35,5	5,7
KIRKKONUMMI	30,7	36,6	5,9
LOHJA	30,6	35,3	4,7
MÄNTSÄLÄ	45,5	33,0	-12,5
NURMIJÄRVI	32,7	34,7	2,0
PORNAINEN	35,0	17,6	-17,4
SIPOO	37,0	27,1	-9,9
SIUNTIO	55,0	40,9	-14,1
TUUSULA	27,8	32,0	4,2
VANTAA	38,0	38,8	0,8
VIHTI	33,5	30,8	-2,7

Raaseporin seutukunta	2018 Huhtikuu	2019 Huhtikuu	Vuosi­muutos (%-yksikköä)
HANKO	41,5	32,7	-8,8
INKOO	50,0	41,7	-8,3
RAASEPORI	30,3	36,2	5,9
Porvoon seutukunta	2018 Huhtikuu	2019 Huhtikuu	Vuosi­muutos (%-yksikköä)
ASKOLA	34,5	38,1	3,6
MYRSKYLÄ	23,1	11,8	-11,3
PORVOO	34,8	39,7	4,9
PUKKILA	25,0	23,1	-1,9
Loviisan seutukunta	2018 Huhtikuu	2019 Huhtikuu	Vuosi­muutos (%-yksikköä)
LAPINJÄRVI	35,3	14,3	-21,0
LOVIISA	38,6	28,0	-10,6



25-29-vuotiaat työttömät työnhakijat





25-29-vuotiaat työttömät työnhakijat Uudenmaan alueen kunnissa sekä vuosimuutos (%) kuukauden lopussa

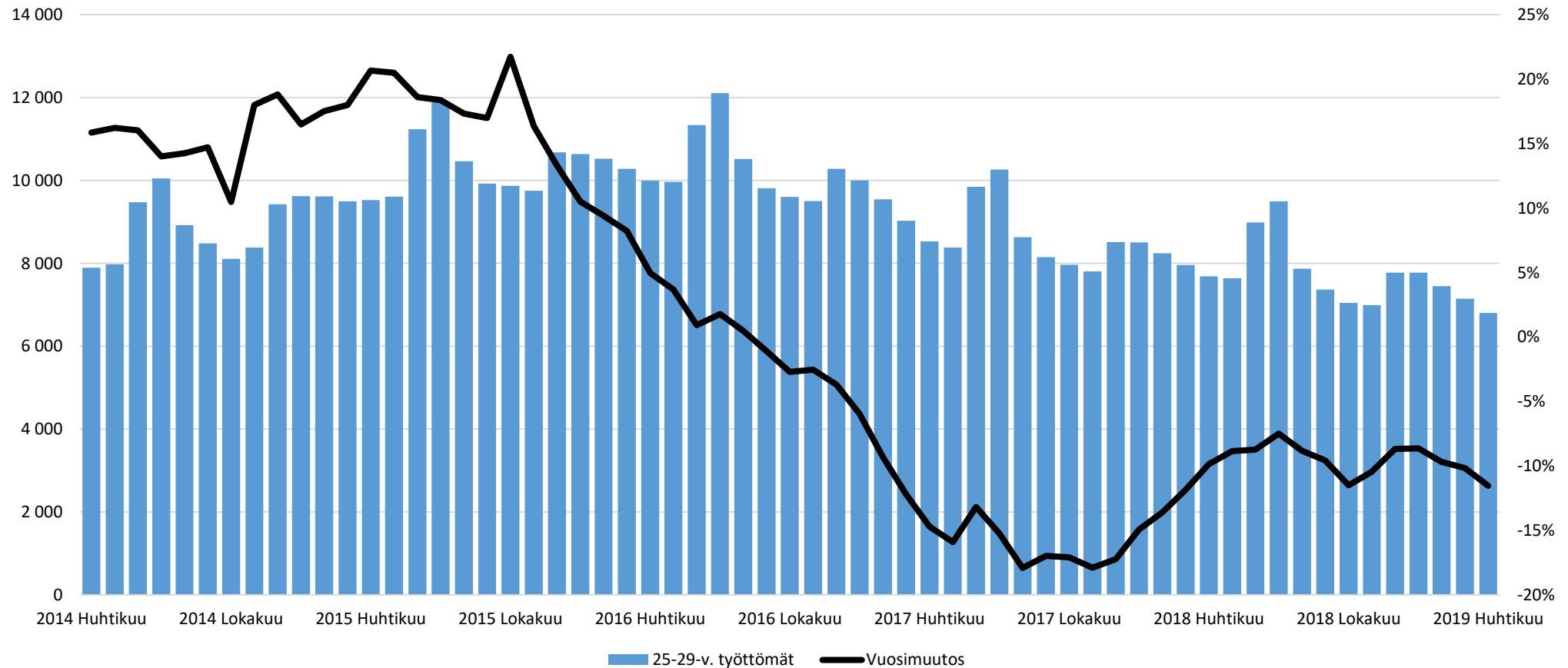
Alue	2018 Huhtikuu	2019 Maaliskuu	2019 Huhtikuu	Vuosimuutos (%)
KOKO MAA	27 016	25 564	24 334	-9,9 %
02 UUSIMAA	7 688	7 150	6 801	-11,5 %
Helsingin seutukunta	2018 Huhtikuu	2019 Maaliskuu	2019 Huhtikuu	Vuosimuutos (%)
ESPOO	1 195	1 103	1 099	-8,0 %
HELSINKI	3 505	3 197	3 013	-14,0 %
HYVINKÄÄ	213	189	174	-18,3 %
JÄRVENPÄÄ	214	195	187	-12,6 %
KARKKILA	33	30	29	-12,1 %
KAUNIAINEN	16	11	13	-18,8 %
KERAVA	196	212	207	5,6 %
KIRKKONUMMI	155	127	116	-25,2 %
LOHJA	156	150	134	-14,1 %
MÄNTSÄLÄ	43	48	40	-7,0 %
NURMIJÄRVI	104	104	108	3,8 %
PORNAINEN	7	5
SIPOO	35	52	51	45,7 %
SIUNTIO	13	12	12	-7,7 %
TUUSULA	95	89	87	-8,4 %
VANTAA	1 172	1 154	1 080	-7,8 %
VIHTI	83	75	76	-8,4 %

Raaseporin seutukunta	2018 Huhtikuu	2019 Maaliskuu	2019 Huhtikuu	Vuosimuutos (%)
HANKO	21	22	19	-9,5 %
INKOO	15	12	10	-33,3 %
RAASEPORI	118	107	89	-24,6 %
Porvoon seutukunta	2018 Huhtikuu	2019 Maaliskuu	2019 Huhtikuu	Vuosimuutos (%)
ASKOLA	14	14	11	-21,4 %
MYRSKYLÄ	11	6	6	-45,5 %
PORVOO	192	179	182	-5,2 %
PUKKILA	5	5	5	0,0 %
Loviisan seutukunta	2018 Huhtikuu	2019 Maaliskuu	2019 Huhtikuu	Vuosimuutos (%)
LAPINJÄRVI	...	5	6	...
LOVIISA	73	47	43	-41,1 %
Muut alueet	2018 Huhtikuu	2019 Maaliskuu	2019 Huhtikuu	Vuosimuutos (%)
PK-seudun kunnat	5 888	5 465	5 205	-11,6 %

... = tieto on salassapitosäännön alainen

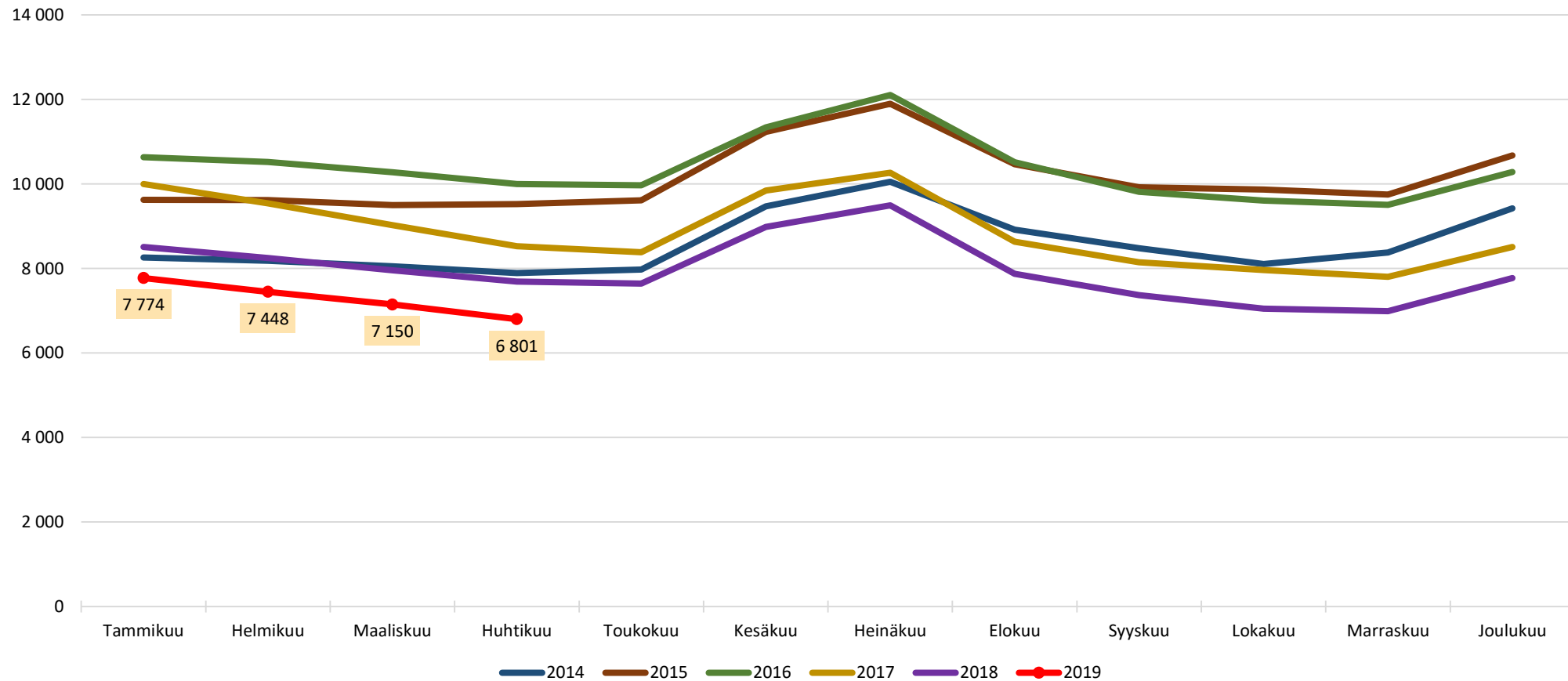


25-29-vuotiaat työttömät työnhakijat Uudellamaalla kuukauden lopussa ja työttömyyden vuosimuutos (%)



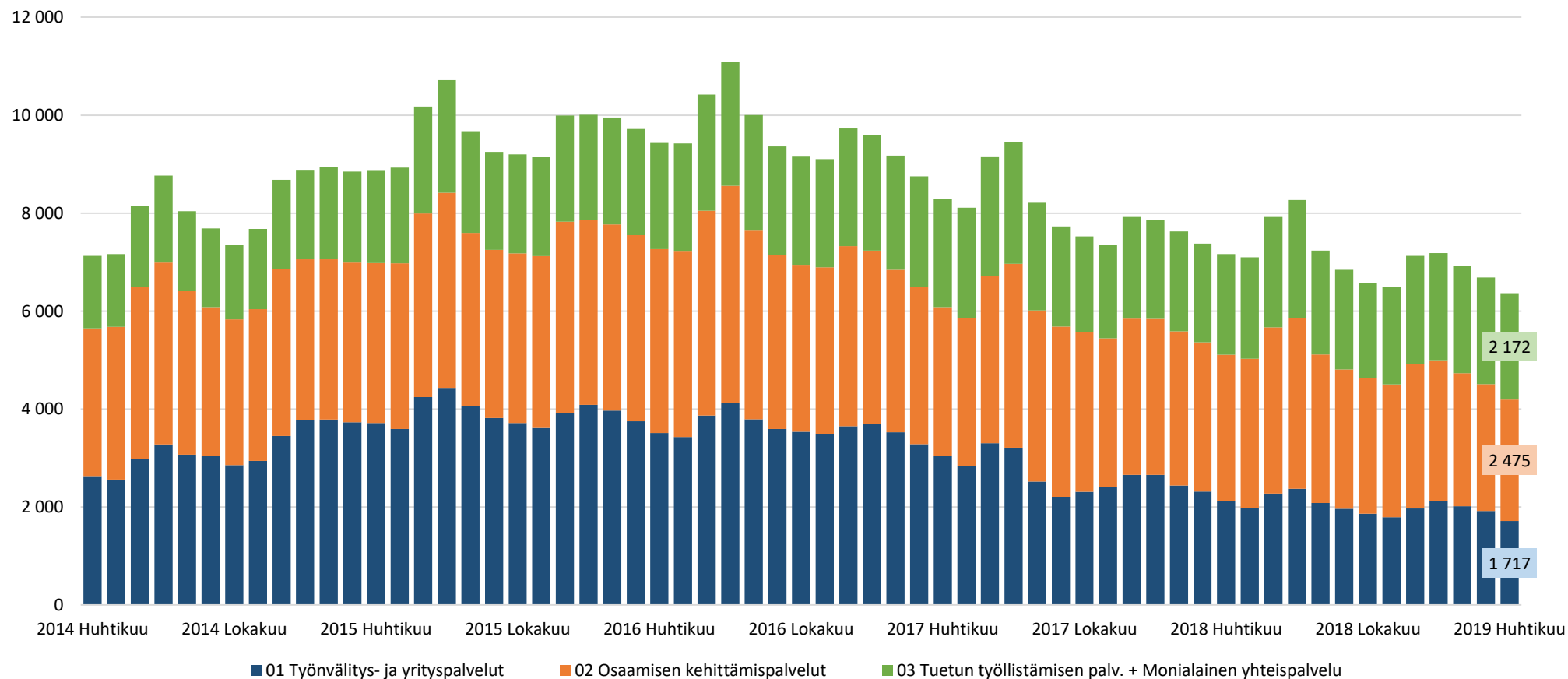


25-29-vuotiaat työttömät työnhakijat kuukauden lopussa Uudellamaalla





25-29-vuotiaat työttömät työnhakijat TE-toimiston palvelulinjan mukaan kuukauden lopussa Uudellamaalla





Palveluissa olevat 25-29-vuotiaat työnhakijat Uudellamaalla kuukauden lopussa

	Aktivointiaste	Työttömiä työnhakijoita	Palveluissa yhteensä	Työvoimakoulutuksessa	Valmennuksessa	Työllistettynä	Kokeilussa	Vuorotteluvapaasijaiset	Kuntouttava työtoiminta	Omaehtoinen opiskelu
2019 Huhtikuu	45,6	6 801	5 710	1 001	18	817	462	92	454	2 866
2019 Maaliskuu	44,4	7 150	5 699	981	21	784	471	77	455	2 910
2019 Helmikuu	42,5	7 448	5 512	894	21	792	459	72	432	2 842
2019 Tammikuu	41,0	7 774	5 395	852	23	797	443	81	405	2 794
2018 Joulukuu	40,0	7 774	5 190	928	13	794	388	93	388	2 586
2018 Marraskuu	45,0	6 991	5 731	1 066	12	794	468	103	465	2 823
2018 Lokakuu	44,6	7 049	5 679	1 064	21	798	433	116	424	2 823
2018 Syyskuu	42,8	7 370	5 512	1 022	29	794	401	133	393	2 740
2018 Elokuu	39,9	7 873	5 229	994	29	780	375	130	361	2 560
2018 Heinäkuu	32,6	9 495	4 583	946	11	793	372	106	318	2 037
2018 Kesäkuu	35,1	8 986	4 860	1 002	15	820	466	120	344	2 093
2018 Toukokuu	42,2	7 641	5 580	1 116	27	828	490	110	429	2 580
2018 Huhtikuu	42,7	7 688	5 719	1 164	19	832	518	99	425	2 662
Vuosimuutos	2,9	-887	-9	-163	-1	-15	-56	-7	29	204



25-29-vuotiaiden aktivointiaste (%) kuukauden lopussa Uudenmaan alueen kunnissa

Alue	2018 Huhtikuu	2019 Huhtikuu	Vuosi­muutos (%-yksikköä)
KOKO MAA	43,8	46,0	2,2
02 UUSIMAA	42,7	45,6	2,9
Helsingin seutukunta	2018 Huhtikuu	2019 Huhtikuu	Vuosi­muutos (%-yksikköä)
ESPOO	45,0	45,9	0,9
HELSINKI	43,0	46,4	3,4
HYVINKÄÄ	48,4	55,6	7,2
JÄRVENPÄÄ	37,4	39,7	2,3
KARKKILA	51,5	47,3	-4,2
KAUNIAINEN	42,9	40,9	-2,0
KERAVA	40,8	42,7	1,9
KIRKKONUMMI	38,5	47,0	8,5
LOHJA	46,0	46,4	0,4
MÄNTSÄLÄ	54,7	51,2	-3,5
NURMIJÄRVI	36,6	35,3	-1,3
PORNAINEN	50,0	60,0	10,0
SIPOO	46,2	34,6	-11,6
SIUNTIO	18,8	25,0	6,2
TUUSULA	32,6	32,6	0,0
VANTAA	41,5	45,3	3,8
VIHTI	42,8	50,0	7,2

Raaseporin seutukunta	2018 Huhtikuu	2019 Huhtikuu	Vuosi­muutos (%-yksikköä)
HANKO	52,3	42,4	-9,9
INKOO	31,8	41,2	9,4
RAASEPORI	37,9	45,4	7,5
Porvoon seutukunta	2018 Huhtikuu	2019 Huhtikuu	Vuosi­muutos (%-yksikköä)
ASKOLA	12,5	38,9	26,4
MYRSKYLÄ	31,3	40,0	8,7
PORVOO	39,4	41,5	2,1
PUKKILA	16,7	50,0	33,3
Loviisan seutukunta	2018 Huhtikuu	2019 Huhtikuu	Vuosi­muutos (%-yksikköä)
LAPINJÄRVI	50,0	25,0	-25,0
LOVIISA	29,8	40,3	10,5



20-29-v. ilman
peruskoulunjälkeistä tutkintoa
olevat työttömät
työnhakijat





Ilman peruskoulun jälkeistä tutkintoa olevat 20-29 vuotiaat työttömät työnhakijat Uudenmaan alueen kunnissa

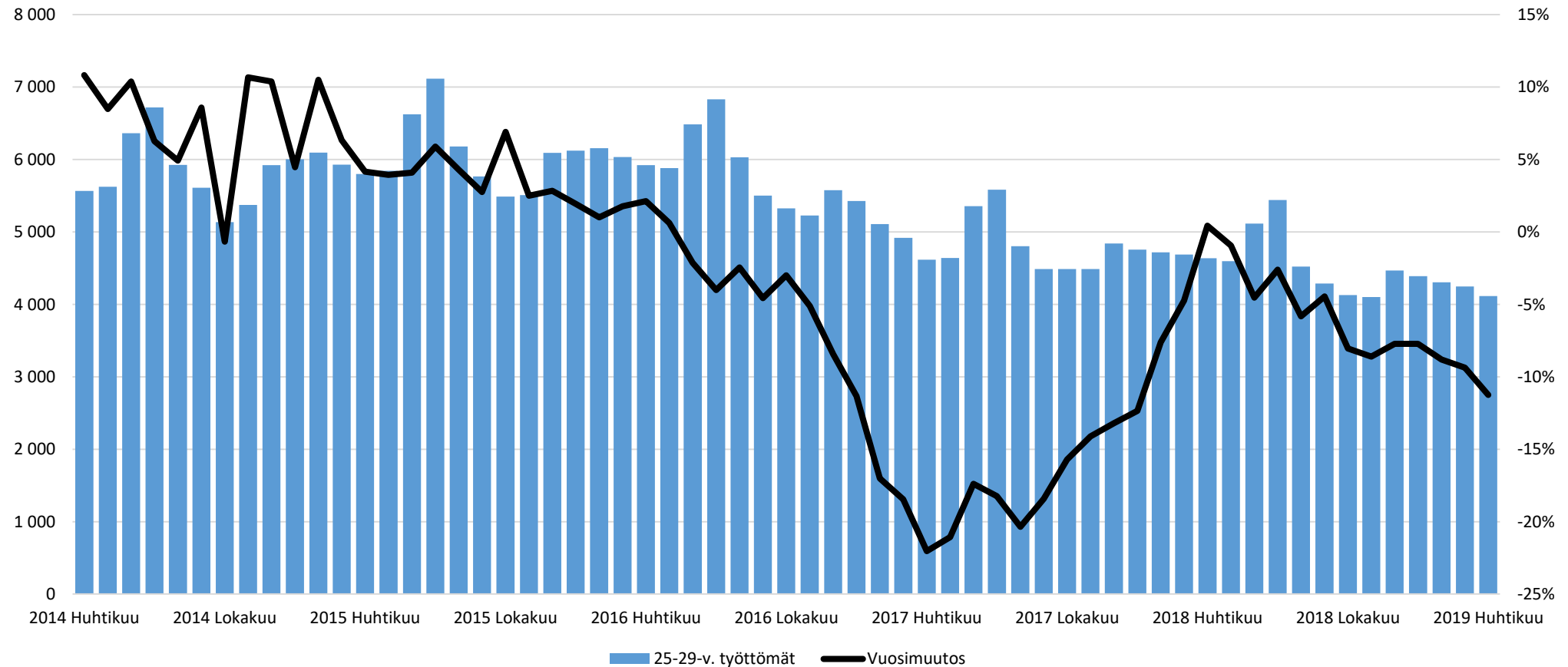
Alue	2018 Huhtikuu	2019 Maaliskuu	2019 Huhtikuu	Vuosi- muutos (%)
KOKO MAA	13 974	13 033	12 745	-8,8 %
02 UUSIMAA	4 638	4 248	4 116	-11,3 %
Helsingin seutukunta	2018 Huhtikuu	2019 Maaliskuu	2019 Huhtikuu	Vuosi- muutos (%)
ESPOO	737	616	630	-14,5 %
HELSINKI	1 887	1 705	1 627	-13,8 %
HYVINKÄÄ	143	143	136	-4,9 %
JÄRVENPÄÄ	150	144	130	-13,3 %
KARKKILA	21	17	16	-23,8 %
KAUNIAINEN	6	7	8	33,3 %
KERAVA	143	144	138	-3,5 %
KIRKKONUMMI	113	80	71	-37,2 %
LOHJA	103	91	83	-19,4 %
MÄNTSÄLÄ	28	23	23	-17,9 %
NURMIJÄRVI	61	66	64	4,9 %
PORNAINEN	5
SIPOO	31	48	49	58,1 %
SIUNTIO	8	10	10	25,0 %
TUUSULA	53	48	51	-3,8 %
VANTAA	772	758	743	-3,8 %
VIHTI	56	52	51	-8,9 %

Raaseporin seutukunta	2018 Huhtikuu	2019 Maaliskuu	2019 Huhtikuu	Vuosi- muutos (%)
HANKO	15	24	23	53,3 %
INKOO	9	6
RAASEPORI	72	71	70	-2,8 %
Porvoon seutukunta	2018 Huhtikuu	2019 Maaliskuu	2019 Huhtikuu	Vuosi- muutos (%)
ASKOLA	9
MYRSKYLÄ	12	7	8	-33,3 %
PORVOO	152	132	125	-17,8 %
PUKKILA
Loviisan seutukunta	2018 Huhtikuu	2019 Maaliskuu	2019 Huhtikuu	Vuosi- muutos (%)
LAPINJÄRVI	5	5
LOVIISA	9	6
Muut alueet	2018 Huhtikuu	2019 Maaliskuu	2019 Huhtikuu	Vuosi- muutos (%)
PK-seudun kunnat	3 402	3 086	3 008	-11,6 %

... = tieto on salassapitosäännön alainen

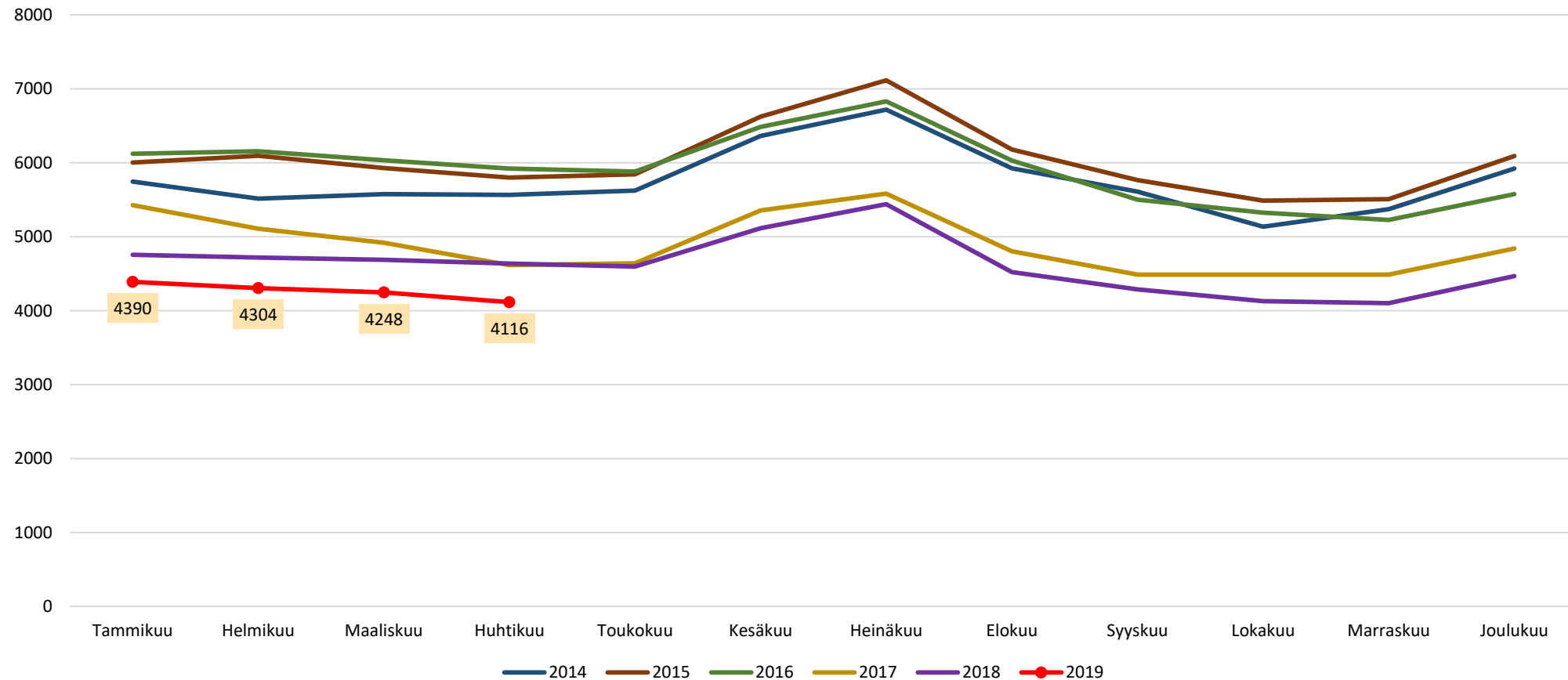


Ilman peruskoulun jälkeistä tutkintoa olevat 20-29-v. työttömät kuukauden lopussa Uudellamaalla



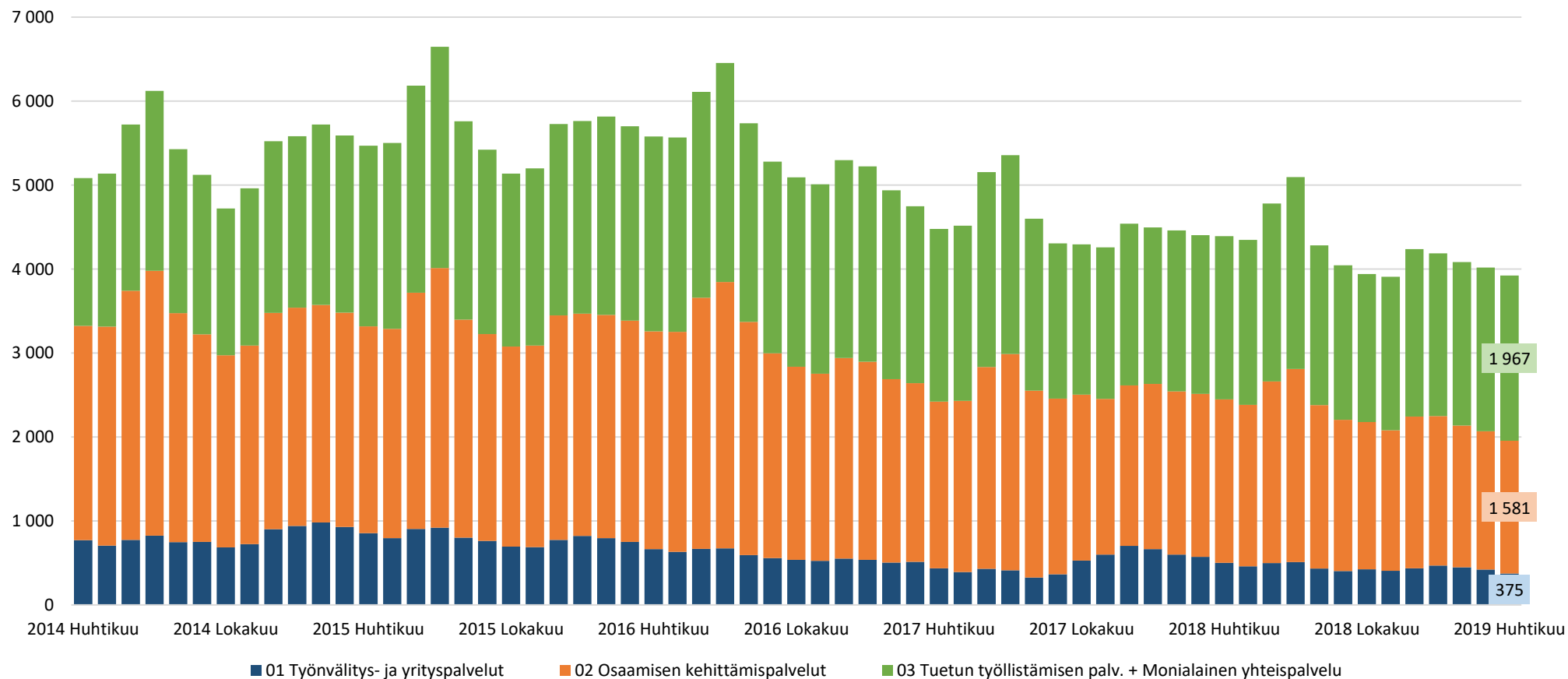


Ilman peruskoulun jälkeistä tutkintoa olevat 20-29-v. työttömät TE-toimiston palvelulinjan mukaan Uudellamaalla





Ilman peruskoulun jälkeistä tutkintoa olevat 20-29-v. työttömät TE-toimiston palvelulinjan mukaan Uudellamaalla





Lisätietoa ja kuntakohtaisia tilastoja:

Uudenmaan ELY-keskus
[tutkimus.uusimaa\(at\)ely-keskus.fi](mailto:tutkimus.uusimaa(at)ely-keskus.fi)

