



Elinkeino-, liikenne- ja ympäristökeskus
Närings-, trafik- och miljöcentralen
Centre for Economic Development, Transport and the Environment

Siivousalan ammattien tarkastelu - maaliskuu 2019

Tutkija Timo Aulanko
Uudenmaan ELY-keskus





Tarkastelun periaatteet

- Ammattibarometri:
 - Barometri antaa TE-toimiston henkilöasiakas- ja yrityspuolen asiantuntijoista/esimiehistä koostuvien paneelien näkemyksen yksittäisten ammattinimikkeiden työmarkkinatilanteen nykytilasta ja kehityksestä lähitulevaisuudessa. Arviot perustuvat asiakastyönkautta saatuihin kokemuksiin ja tilastoihin.

- Tilastot:
 - Tilastoissa on suhteutettu toisiinsa TEM:n tietoja työttömistä työnhakijoista kuukauden lopussa ja avoimista työpaikoista kuukauden aikana
 - Tiedot ovat kuviosta riippuen joko (vajaa-)vuosikeskiarvoja tai viimeisimpiä kuukausitietoja
 - TEM tilastoissa työttömäksi lasketaan työllisyyskoodilla 02 Työtön ja 03 Lomautettu olevat työnhakijat





Yhteenveto

- Kummassakin ammattinimikkeessä työvoiman kysyntä kasvanut edelleen hieman
- Ammattibarometrissa molemmat Uudenmaan suurimpia työvoimapula-ammatteja
- Hakemuksia käsitelty edelleen kasvavissa määrin





Rakennusalan ammattien tarkastelu

(Lähde: TEM / Ammattibarometri)

Ammatit 4-numerotasolla	I/2016	II/2016	I/2017	II/2017	I/2018	II/2018	I/2019
9111 Kotiapulaiset ja -siivoojat	4	4	4	4	4	5	5
9112 Toimisto- ja laitossiivoojat	4	4	4	4	4	4	5

5 = Paljon pulaa hakijoista

4 = Pulaa hakijoista

3 = Tasapano

2 = Liikaa hakijoita

1 = Paljon liikaa hakijoita



Yhteenveto ravintola-alan avoimista paikoista ja työttömistä (Lähde: TEM / Työvälistilasto)

VUOSI 2018

Ammattiryhmä	Av.paikat ka 2017	Av.paikat ka 2018	Työttömiä työnhakijoita ka. 2018	Työttömiä PL1 ja PL2:n työnhakijoita 2018	Työttömiä PL1:n työnhakijoita ka. 2018	Av. paikat per työtön ka. 2018	Av. paikat per PL1:n ja PL2:n työtön ka. 2018	Av. paikat per PL1:n työtön ka. 2018	Linjauksen piirissä
9111 Kotiapulaiset ja -siivoajat	178	254	88	50	14	2,9	5,1	18,1	KYLLÄ
9112 Toimisto- ja laitossiivoajat ym.	1 364	1 672	1716	863	282	1,0	1,9	5,9	KYLLÄ

VUOSI 2019 – TAMMI-MAALISKUU

Ammattiryhmä	Av.paikat ka 1-3/2018	Av.paikat ka 1-3/2019	Työttömiä työnhakijoita ka. 1-3/2019	Työttömiä PL1 ja PL2:n työnhakijoita ka. 1-3/2019	Työttömiä PL1:n työnhakijoita ka. 1-3/2019	Av. paikat per työtön ka. 1-3/2019	Av. paikat per PL1:n ja PL2:n työtön ka. 1-3/2019	Av. paikat per PL1:n työtön ka. 1-3/2019	Linjauksen piirissä
9111 Kotiapulaiset ja -siivoajat	225	231	86	48	14	2,7	4,8	16,5	KYLLÄ
9112 Toimisto- ja laitossiivoajat ym.	1 895	2 016	1580	747	225	1,3	2,7	9,0	KYLLÄ



Kielteiset ja myönteiset osaratkaisut 1. oleskelulupiin ravintola-alan työntekijöiden osalta Uudellamaalla (Lähde: TEM / Migri)

	2015		2016		2017		2018		1-3/2019	
	Kielteinen	Myönteinen	Kielteinen	Myönteinen	Kielteinen	Myönteinen	Kielteinen	Myönteinen	Kielteinen	Myönteinen
9111 Kotiapulaiset ja -siivoojat	..	78	9	47	..	46	..	77	11	21
9112 Toimisto- ja laitossiivoojat	81	210	107	264	67	312	177	459	141	372



Rakennusalan avoinna olevat työpaikat (%) työpaikan keston mukaan Uudellamaalla (Lähde: TEM / Työnvälitystilasto)

VUOSI 2018				
Ammattinimike	Alle 3 kk	3- 6 kk	6-12 kk	Yli 12 kk
9111 Kotiapulaiset ja -siivoajat	9 %	7 %	10 %	74 %
9112 Toimisto- ja laitossiivoajat ym.	16 %	15 %	13 %	62 %

VUOSI 2019 – TAMMI-MAALISKUU				
Ammattinimike	Alle 3 kk	3- 6 kk	6-12 kk	Yli 12 kk
9111 Kotiapulaiset ja -siivoajat	9 %	6 %	11 %	73 %
9112 Toimisto- ja laitossiivoajat ym.	16 %	29 %	15 %	48 %



Elinkeino-, liikenne- ja ympäristökeskus
Närings-, trafik- och miljöcentralen
Centre for Economic Development, Transport and the Environment

Ammattikohtaiset tarkastelut

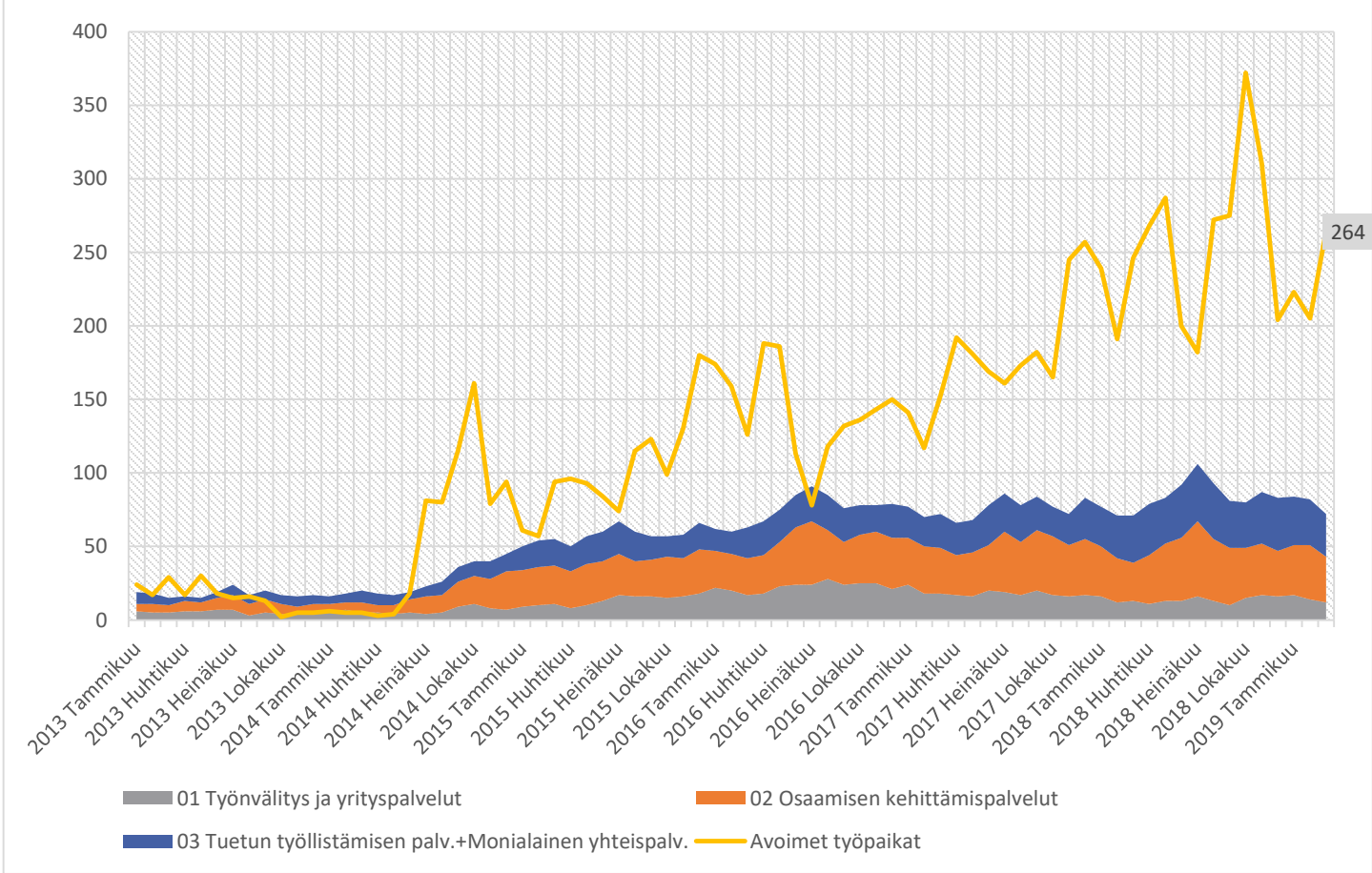




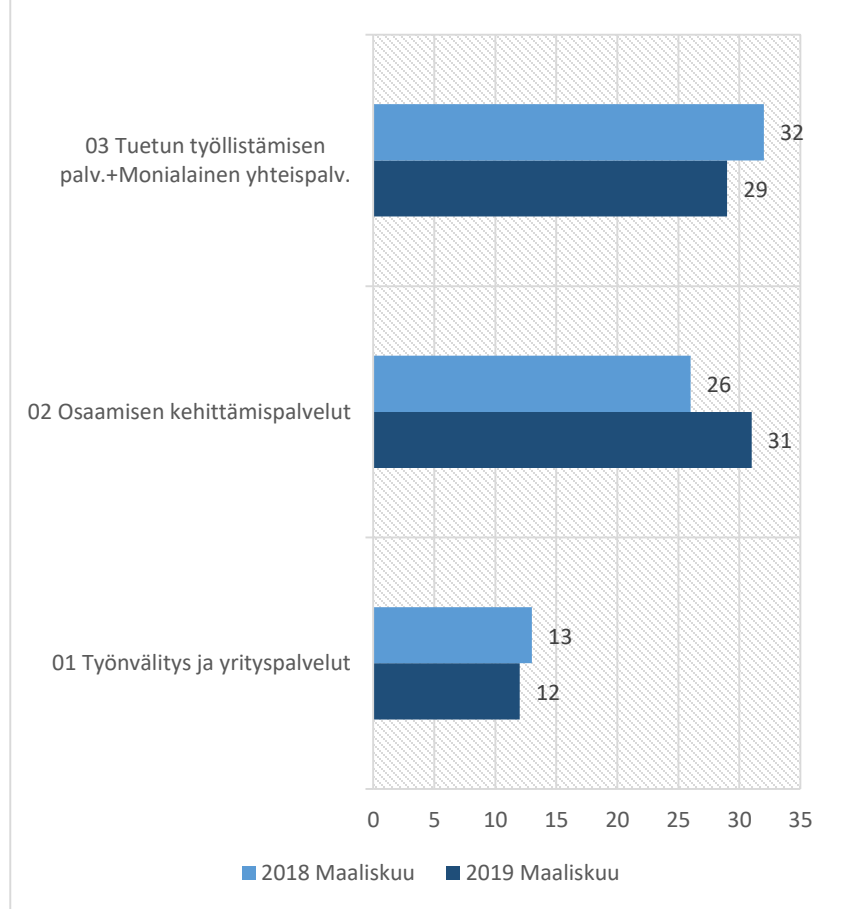
9111 Kotiapulaiset ja -siivoajat

Paljon pulaa hakijoista

Työttömät palvelulinjoittain kk lopussa ja avoimet paikat kk aikana



Työttömät palvelulinjoittain kk lopussa

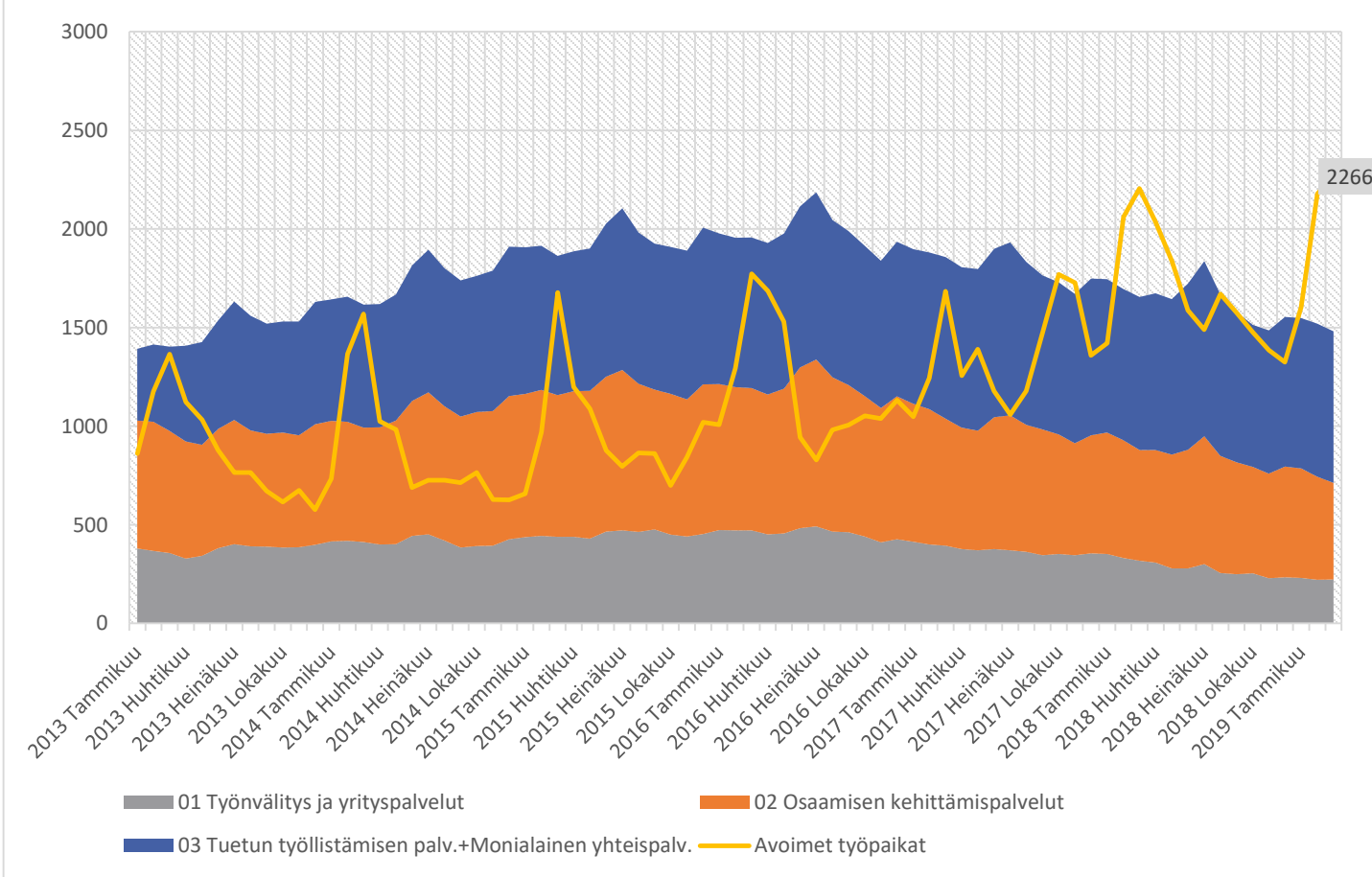




9112 Toimisto- ja laitossiivoojat ym.

Paljon pulaa hakijoista

Työttömät palvelulinjoittain kk lopussa ja avoimet paikat kk aikana



Työttömät palvelulinjoittain kk lopussa

