



Elinkeino-, liikenne- ja ympäristökeskus  
Närings-, trafik- och miljöcentralen  
Centre for Economic Development, Transport and the Environment



TAIPALSAARI  
*Saimaan sydämessä*

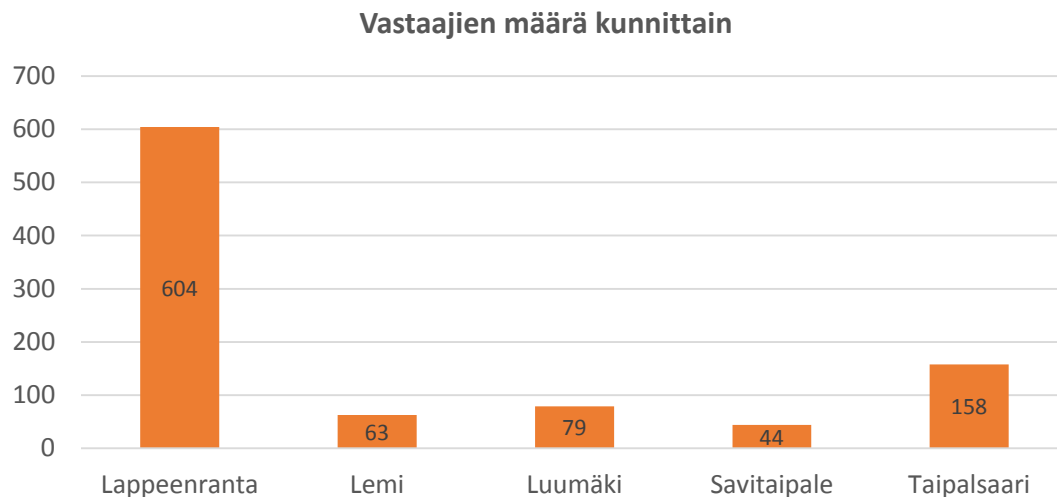
# Asukaskyselyn yhteenveto Taipalsaari

Lappeenrannan seudun liikenneturvallisuussuunnitelmat



# Taustatiedot

- Kysely oli auki 3.5.-31.5.2017 välisenä aikana.
- Kyselyyn saatiin yhteensä 948 vastausta. Kaikista kunnista saatiin vastauksia.
- Taipalsaaren osuus vastauksista oli 17 %.

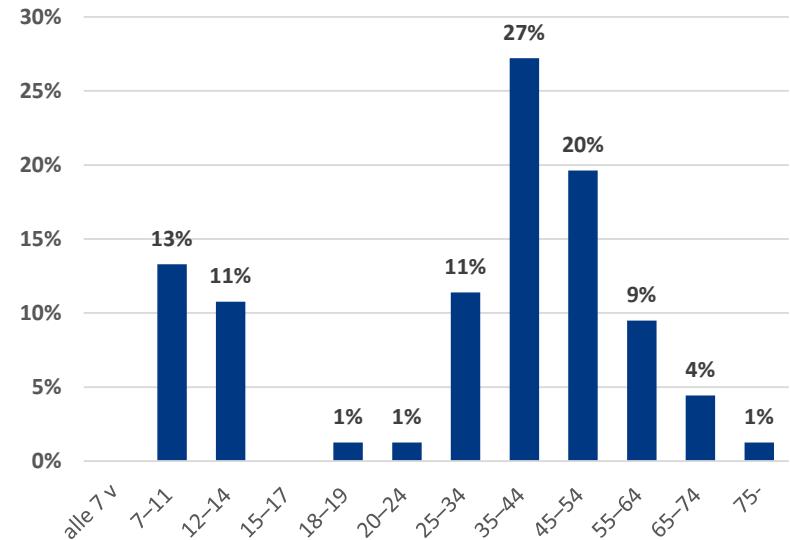




# Taustatiedot

- Taipalsaaren vastaajista 72 % oli naisia ja 28 % miehiä.
- Pääosa vastaajista oli 25–54 -vuotiaita (79 %). Koululaisille järjestettiin lisäksi oma kysely.

Taipalsaaren vastaajien ikäjakauma



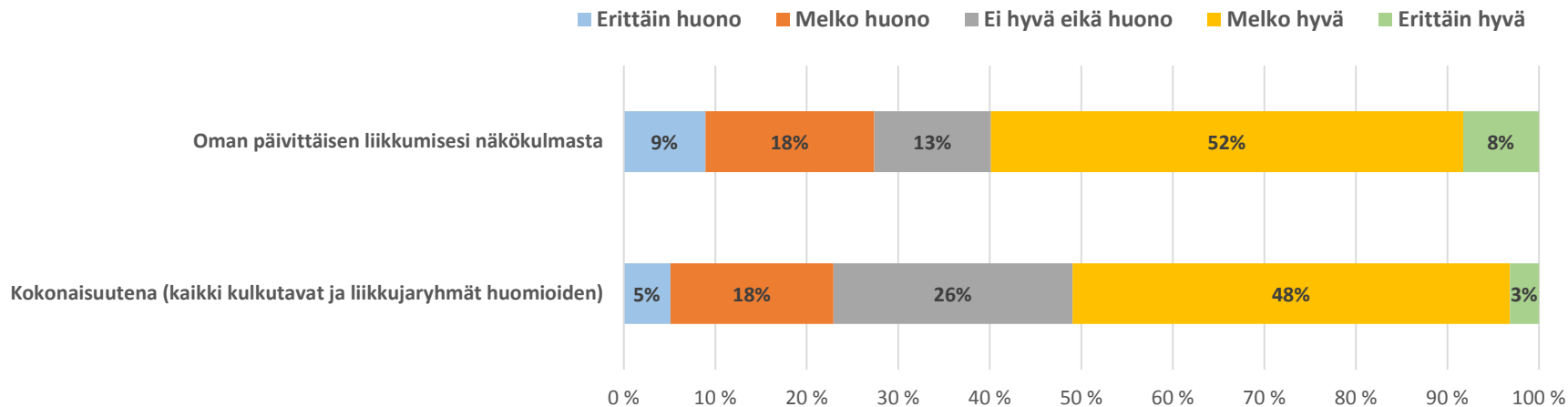


# Liikenneturvallisuus

## Kunnan liikenneturvallisuuden tilan arviointi

Vastaajat kokivat liikenneturvallisuuksustilanteen olevan oman päivittäisen liikkumisen näkökulmasta pääsääntöisesti melko hyvä tai erittäin hyvä (60 % vastaajista).

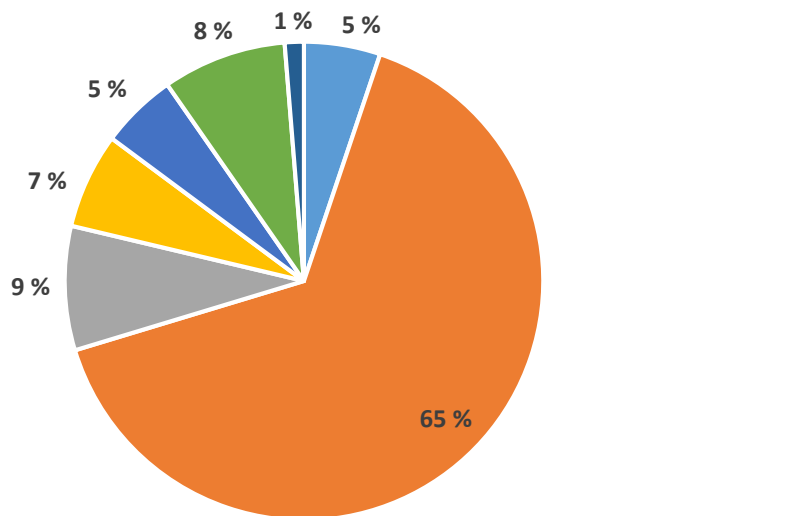
Kokonaisuutena Taipalsaaren liikenneturvallisuuden koettiin olevan melko hyvä tai erittäin hyvä (51 % vastaajista).





# Liikenneturvallisuus

## Millä liikkujaryhmistä on kaikkein korkein riski joutua liikenneonnettomuuteen?



- Alle kouluikäiset (0–5 v)
- Nuoret (15–17 v)
- Työikäiset aikuiset (24–64 v)
- Liikkumisesteiset tai -rajoitteiset
- Alakouluikäiset/varhaisnuoret (6–14 v)
- Nuoret aikuiset (18–24 v)
- lääkkäät (yli 65-vuotiaat)

Perusteluina vastauksille mainittiin jalankulku- ja pyöräilyteiden puutteet tietyillä alueilla, jolloin lasten ja nuorten omatoiminen liikkuminen koetaan vaaralliseksi. Vaarallisuutta lisää kaahaavat autot ja tästä johtuvat teiden ylitykset.

Vaaratilanteita koettiin aiheutuvan myös kapeista ja mutkaisista teistä, joissa ei ole tarpeeksi leveitä pientareita.

Lasten ja nuorten osalta uhkana koettiin tarkkaamattomuus liikenteessä, kun kuljetaan kuulokkeet korvilla tai matkapuhelinta katsoen.



# Liikenneturvallisuus

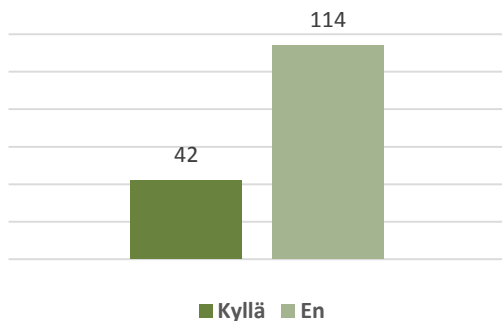
## Onnettomuuteen tai vaaratilanteeseen joutuminen viime vuosina

Vaaratilanteita aiheutti erityisesti kevyen liikenteen väylien puute sekä maantien varrella kuljettaessa kapeat pientareet.

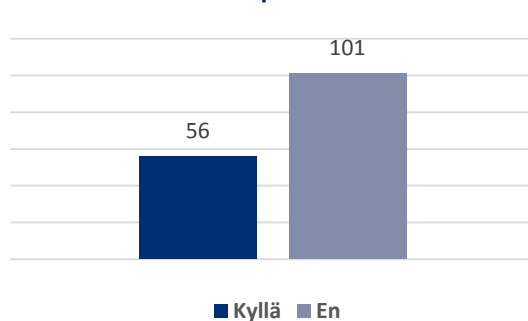
Vaaratilanteita aiheutui mm. liian suurista nopeuksista sekä sää- ja keliolosuhteista kuten liukkaudesta tai pimeydestä.

Vaaratilanteita aiheutui liian kapeista pientareista ja mopoilijoiden huonosta näkyvyydestä pimeään aikaan.

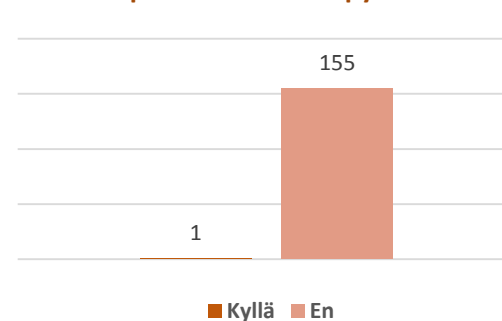
Kävellen tai pyörällä



Henkilö- tai pakettiautolla



Mopolla tai moottoripyörällä

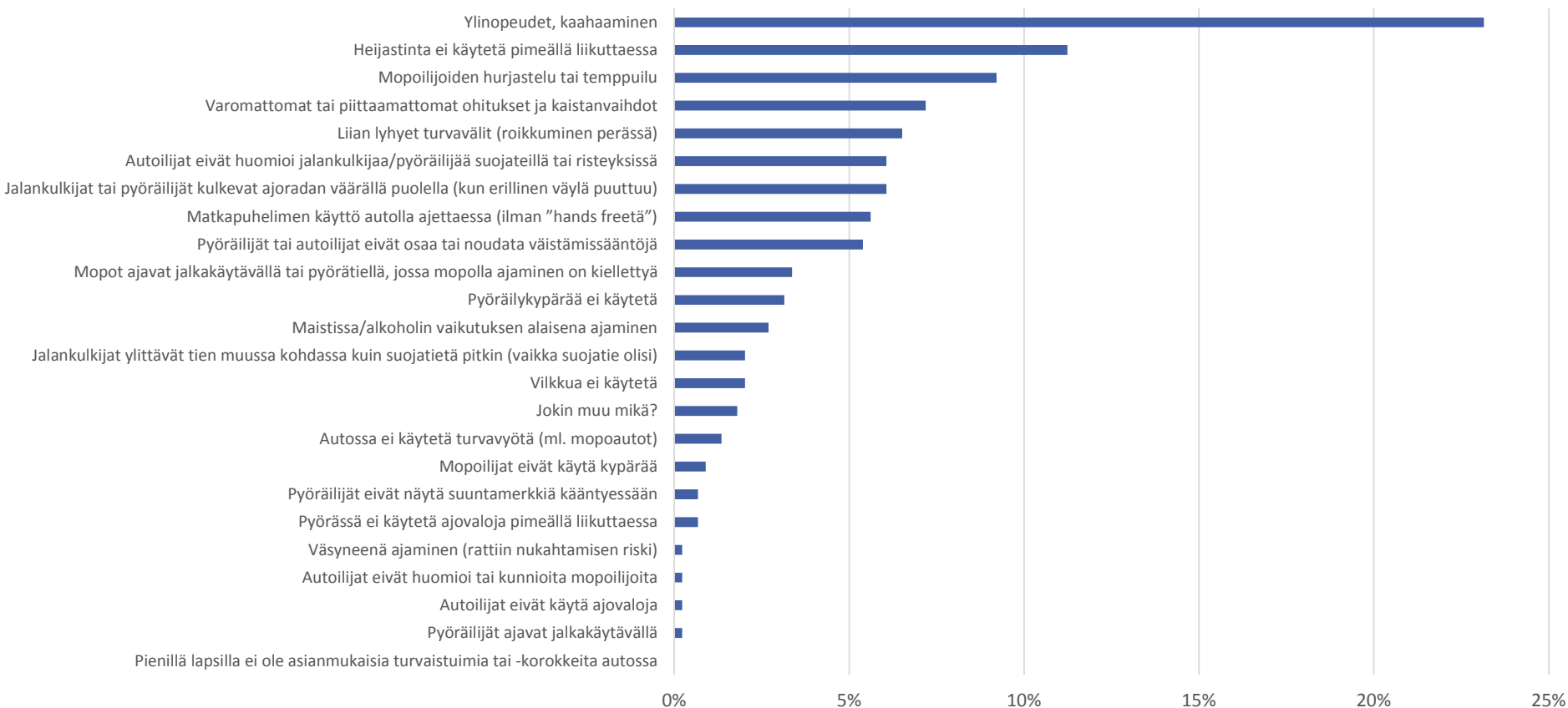




# Liikenneturvallisuus

## Yleisimmät ja vakavimmat liikenne rikkomukset Taipalsaarella

Vastausten perusteella yleisimpiä ja vakavimpia liikenne rikkomuksia koettiin Taipalsaarella olevan ylinopeudet ja kaahaaminen, heijastinta ei käytetä pimeällä liikuttaessa sekä mopoilijoiden hurjastelu ja temppuilu.



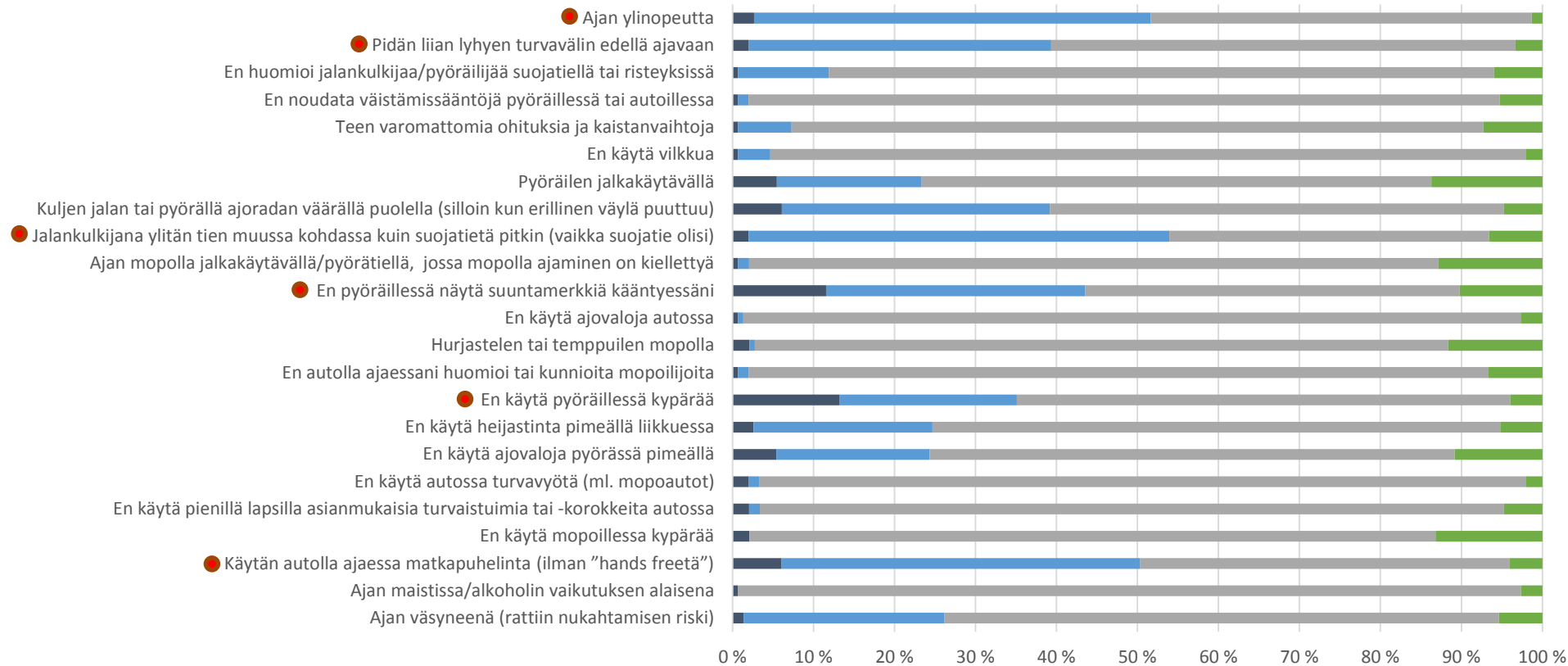


# Liikenneturvallisuus

## Kuinka usein vastaajat itse kokevat syyllistyvän liikennetrikkomuksiin

Vastaajat kokivat tyypillisimmin syyllistyvänsä itse autoa ajaessaan ylinopeuteen, liian lyhyeen turvavälin pitämiseen ja matkapuhelimen käyttöön ilman hands free -laitetta. Jalankulkijana tyypillisimmin syyllistyi tien ylittämiseen muussa kohdassa kuin suojatietä pitkin ja pyöräillessä ei näytetä suuntamerkkiä kääntyessä eikä käytetä kypärää.

■ Toimin näin usein ■ Toimin näin silloin tällöin ■ En toimi näin koskaan ■ En osaa sanoa



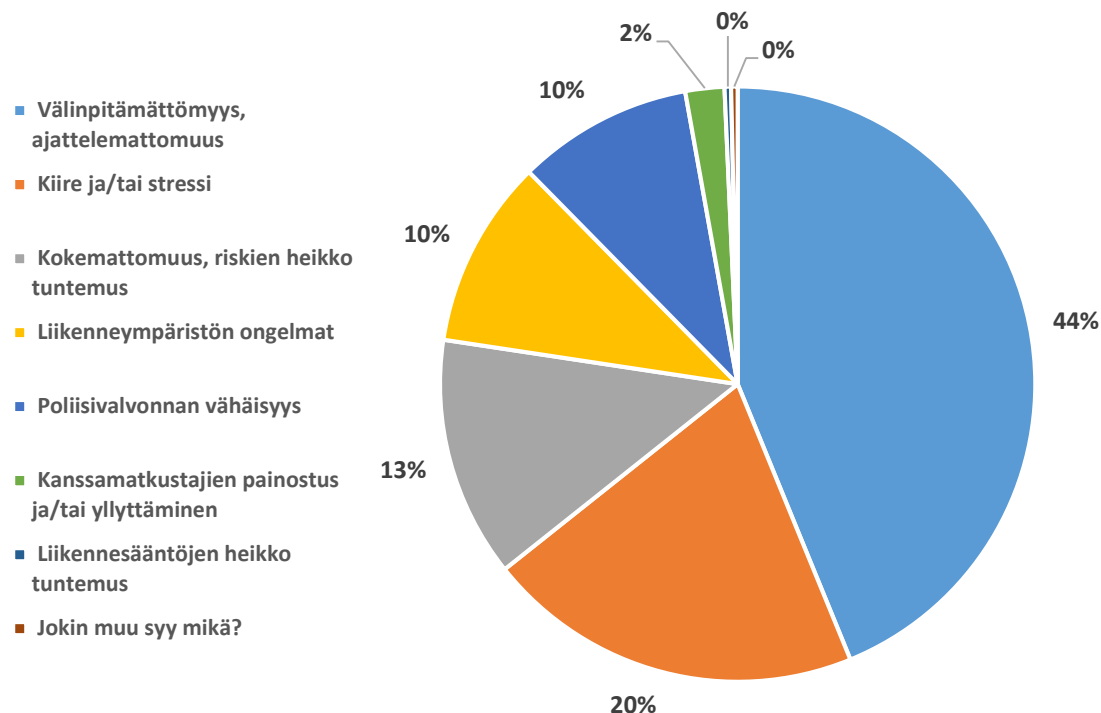




# Liikenneturvallisuus

## Keskeisimmät syyt erilaisten liikenneonnettomuuksien takana

Vastaajat kokivat liikenneonnettomuuksien Taipalsaarella johtuvan pääsääntöisesti välinpitämättömyydestä ja ajattelemattomuudesta, poliisivalvonnan vähäisyydestä sekä kiireestä ja stressistä.



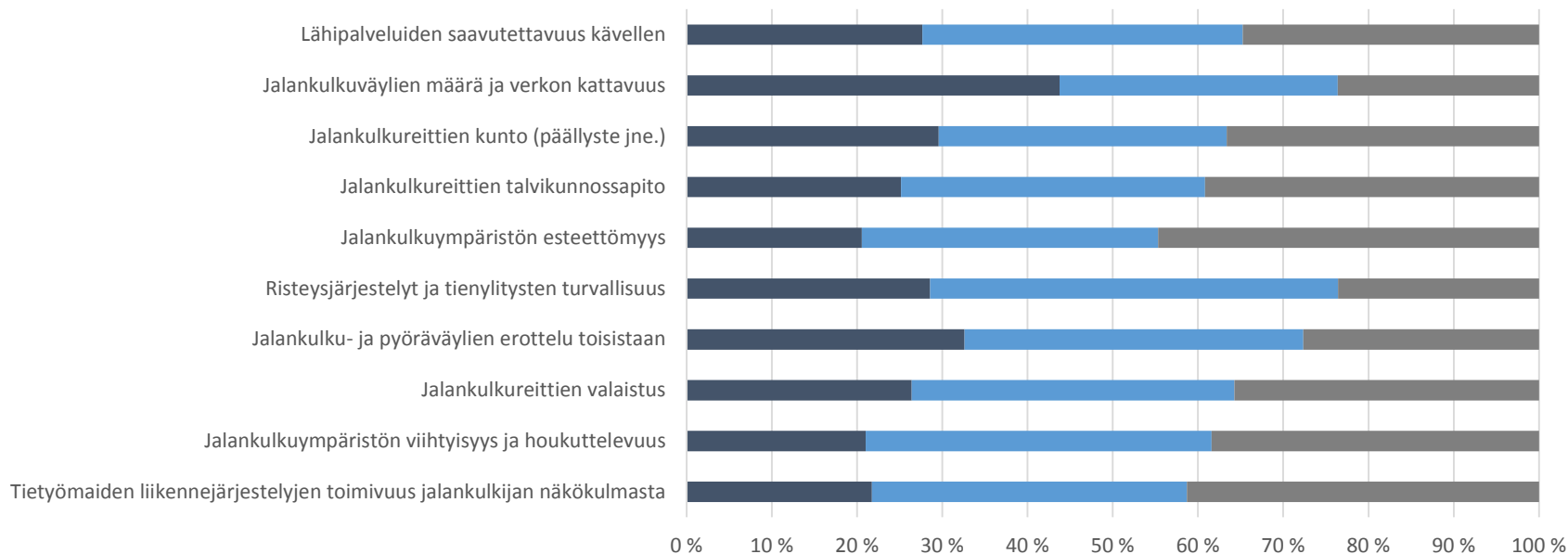


# Liikenneolosuhteiden kehittämistarpeet

## Tyytyväisyys Taipalsaaren jalankulun olosuhteisiin

Jalankulun osalta parannettavaa koettiin Taipalsaarella olevan erityisesti jalankulkuväylien määrässä ja verkon kattavuudessa, jalankulku- ja pyöräväylien erottelussa toisistaan sekä risteysjärjestelyissä ja tienylitysten turvallisuudessa.

■ Merkittävästi parannettavaa ■ Jonkin verran parannettavaa ■ Asia riittävän kunnossa

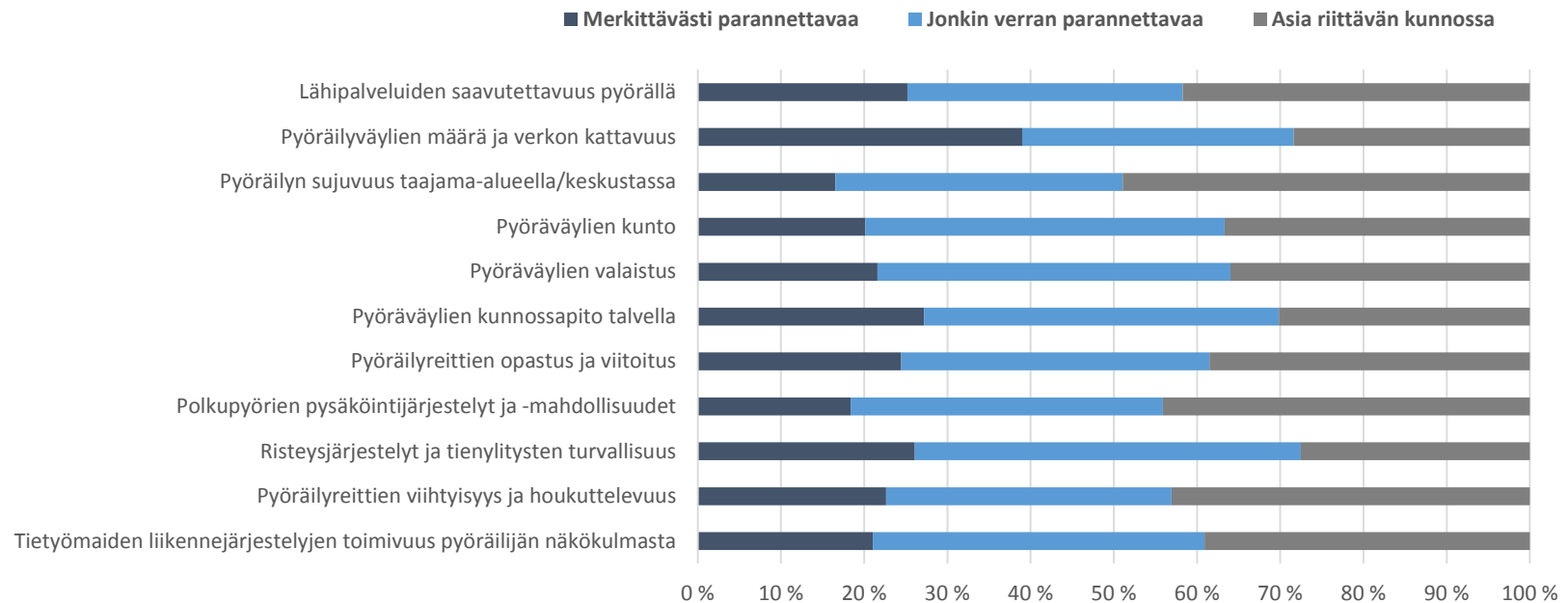




# Liikenneolosuhteiden kehittämistarpeet

## Tyytyväisyys Taipalsaaren pyöräilyn olosuhteisiin

Pyöräilyn osalta parannettavaa koettiin Taipalsaarella olevan pyöräilyväylien määrässä ja verkon kattavuudessa sekä risteysjärjestelyissä ja tienylitysten turvallisuudessa. Lisäksi parannettavaa koettiin olevan pyöräväylien talvikunnossapidossa.

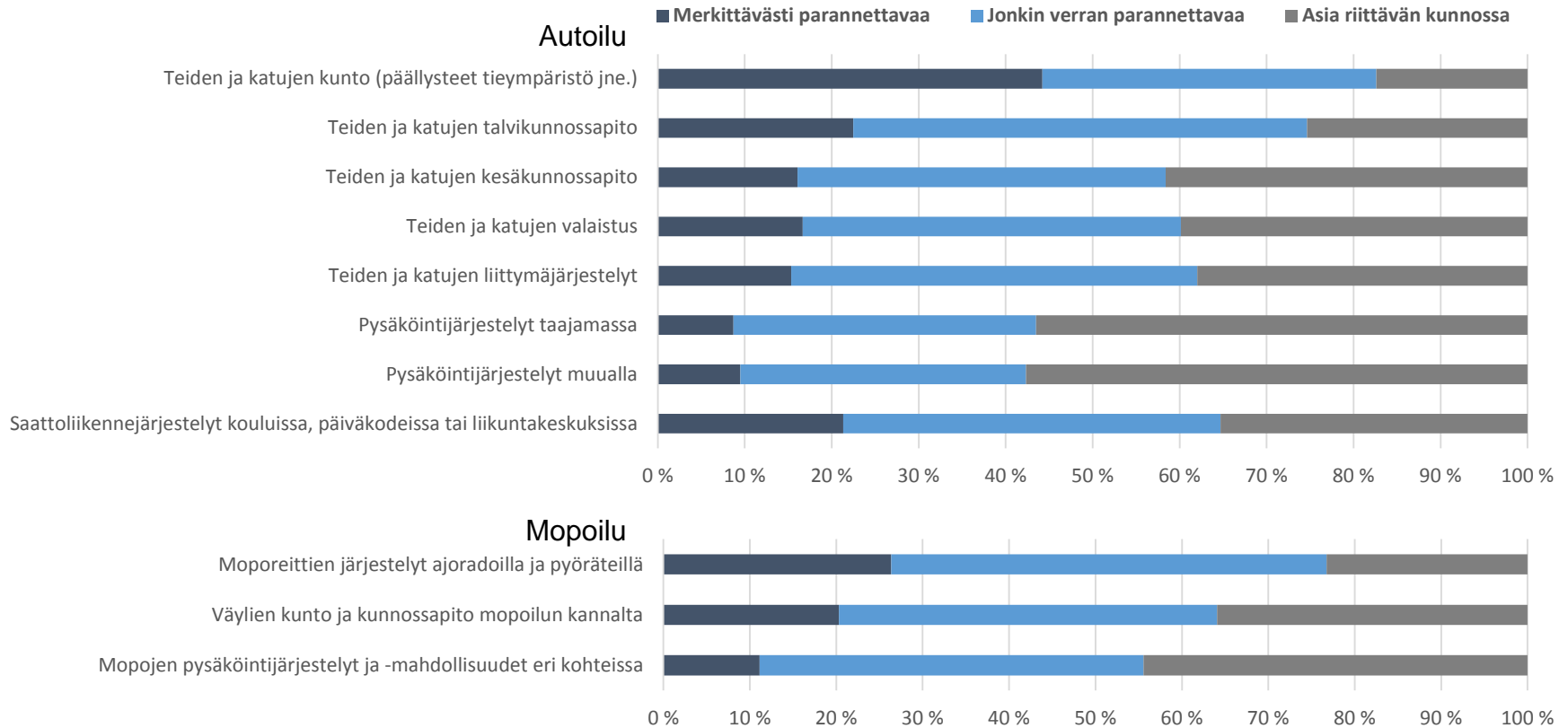




# Liikenneolosuhteiden kehittämistarpeet

## Tyytyväisyys Taipalsaaren **autoilun ja mopoilun** olosuhteisiin

Autoilun osalta parannettavaa koettiin Taipalsaarella olevan erityisesti teiden ja katujen kunnossa sekä talvikunnossapidossa. Mopojen osalta puolestaan moporeittien järjestelyissä ajoradoilla ja pyöräteillä.

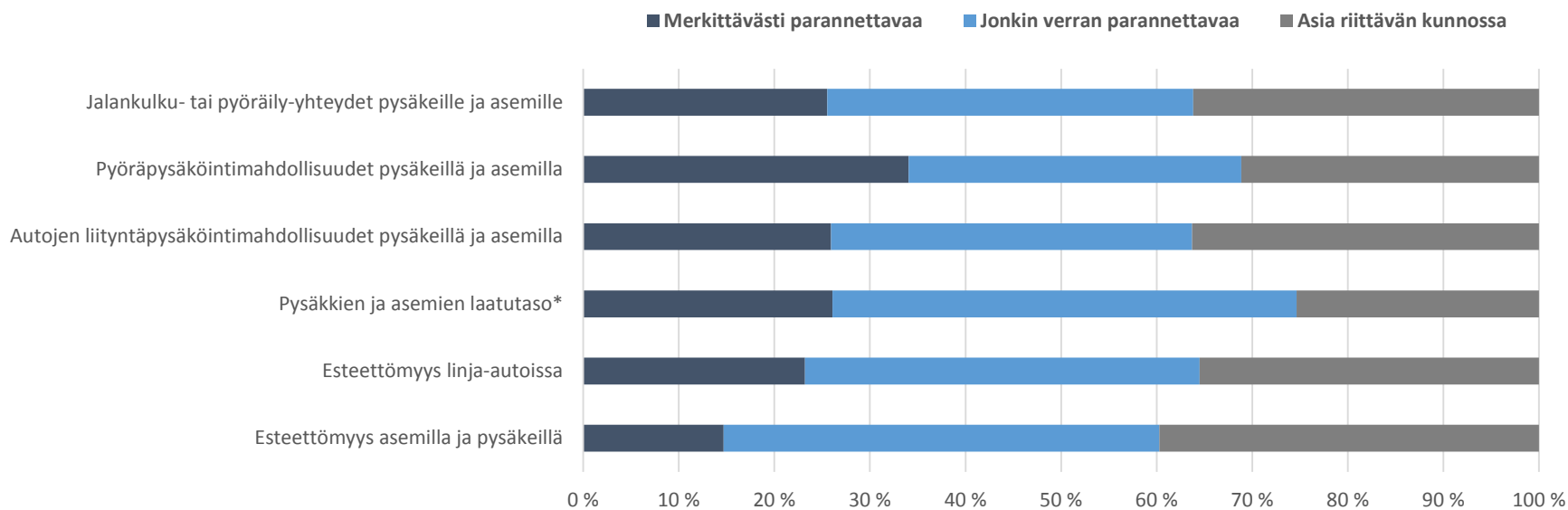




# Liikenneolosuhteiden kehittämistarpeet

## Tyytyväisyys Taipalsaaren joukkoliikenteen olosuhteisiin

Joukkoliikenteen osalta parannettavaa koettiin Taipalsaarella olevan erityisesti pysäkkien ja asemien laatussa sekä niiden pyöräpysäköintimahdollisuuksissa.



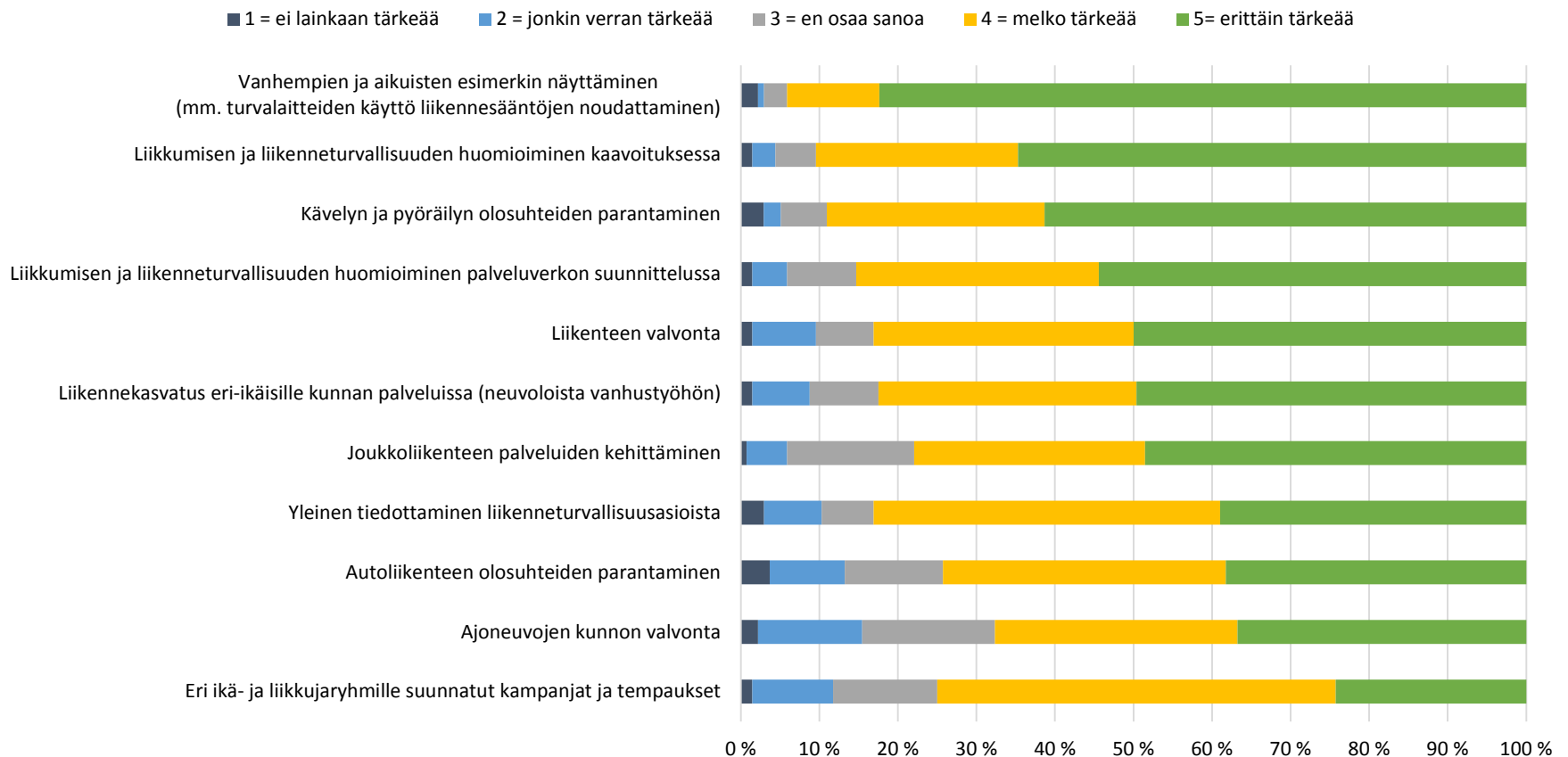
\* laatussa tarkoitetaan varustetasoa, informaatiota, toimivuutta, turvallisuutta ja viihtyisyyttä.



# Liikenneturvallisuuden parantaminen

## Liikenneturvallisuustyön osa-alueiden tärkeys vastaajien näkökulmasta

Lähes kaikkia osa-alueita pidettiin vastaajien näkökulmasta melko tärkeinä tai erittäin tärkeinä. Aikuisten esimerkki koettiin kaikista tärkeimmäksi!





# Vaaranpaikkakyselyssä esille noussutta

- Eniten mainintoja saaneita kohteita olivat:
  - **Maantie 4081 Vehkataipaleentie** → *Kevyen liikenteen väylän puuttuminen, ei valaistusta, tie huonokuntoinen, ylinopeudet, ei piennarta, kapea, kapea silta ennen Vehkataipaleen siltaa, koululaisia liikkuu tiellä raskaan liikenteen seassa.*
  - **Maantie 408 Savilahdentie, välillä Haikkaanlahti-Levänen** → *Tien päällysteen huono kunto.*
  - **Maantie 408 Taipalsaarentie, Kuhantien/ Konstunkaaren liittymä** → *Vaarallinen liittymä, Taipalsaarentien ylinopeudet, huonot näkemät, paljon kolareita jo tapahtunut. Kevyen liikenteen väylän liittymistä saatiin myös palautetta.*
  - **Maantie 408 Savilahdentie välillä Muukkolantie-Haikkaanlahti** → *Kevyen liikenteen väylä puuttuu. Tie kapea, mutkainen ja huonokuntoinen.*
- Muita mainintoja:
  - Joukkoliikennevuorojen puuttuminen Lappeenrannan suuntaan.
  - Lisää valvontaa toivottiin.