



Elinkeino-, liikenne- ja ympäristökeskus  
Närings-, trafik- och miljöcentralen  
Centre for Economic Development, Transport and the Environment



# Savitaipaleen onnettomuusyhteenvedo 2012-2016

Lappeenrannan seudun liikenneturvallisuussuunnitelmat

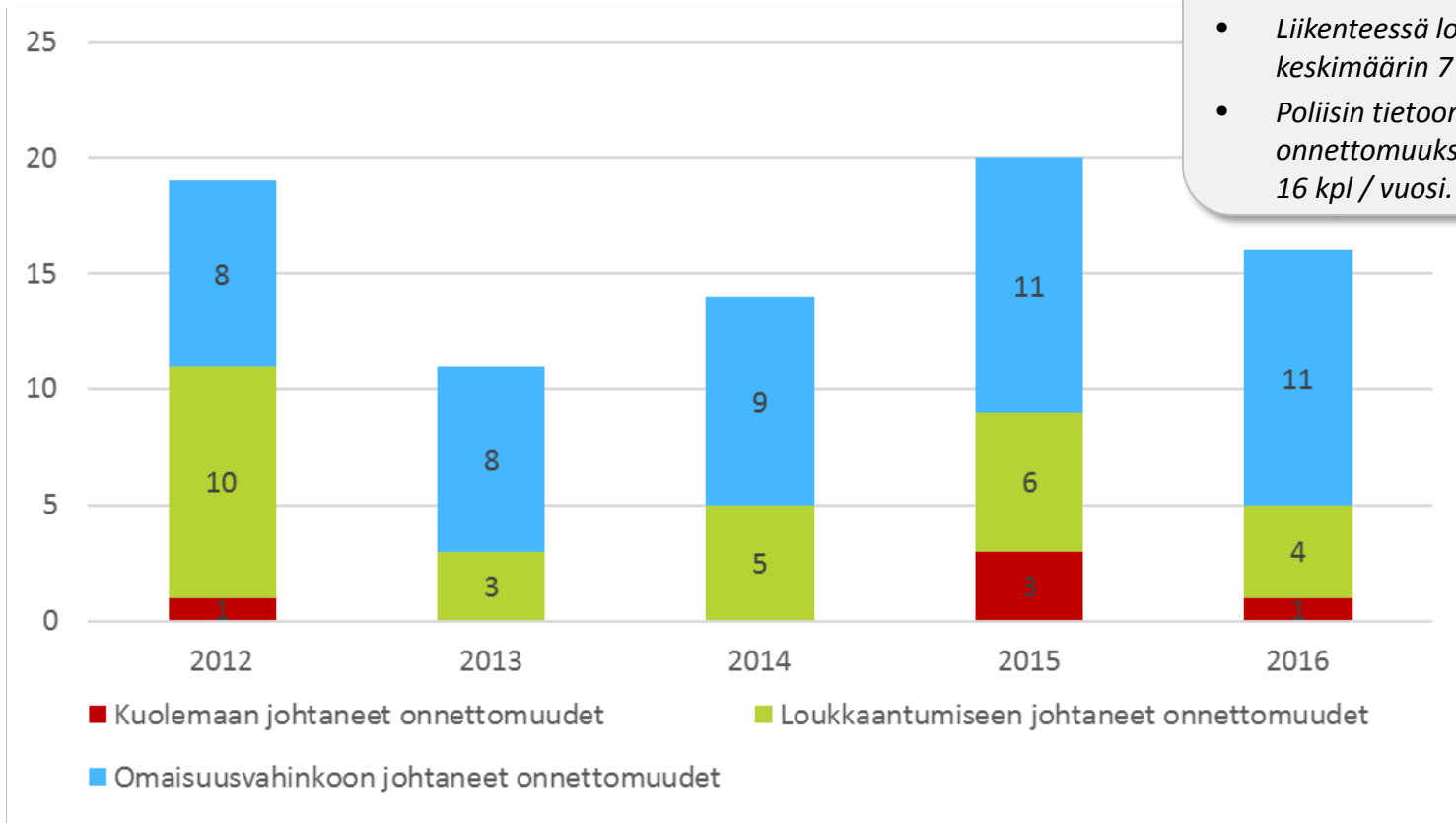


# Onnettomuusaineisto

- Onnettomuustarkastelu käsittää vuodet 2012-2016.
- Aineisto perustuu poliisin tietoon tulleisiin onnettomuuksiin.
- Yhteenvedot on laadittu käyttäen iLiitu-ohjelmasta toimitettuja tietoja.
- Itsemurhia ja epäiltyjä itsemurhia ei poisteta tilastosta, sairauskohtauksen aiheuttamat kuolemaan johtaneet onnettomuudet poistetaan.
- Yhteenvedoja tarkasteltaessa on syytä muistaa, että poliisin tilastojen ulkopuolelle jää suuri joukko erityisesti loukkaantumiseen johtaneita pyöräilyonnettomuuksia.
- Tilaston ulkopuolelle jää myös paljon esimerkiksi pysäköintialueilla tapahtuneita peltikolareita.



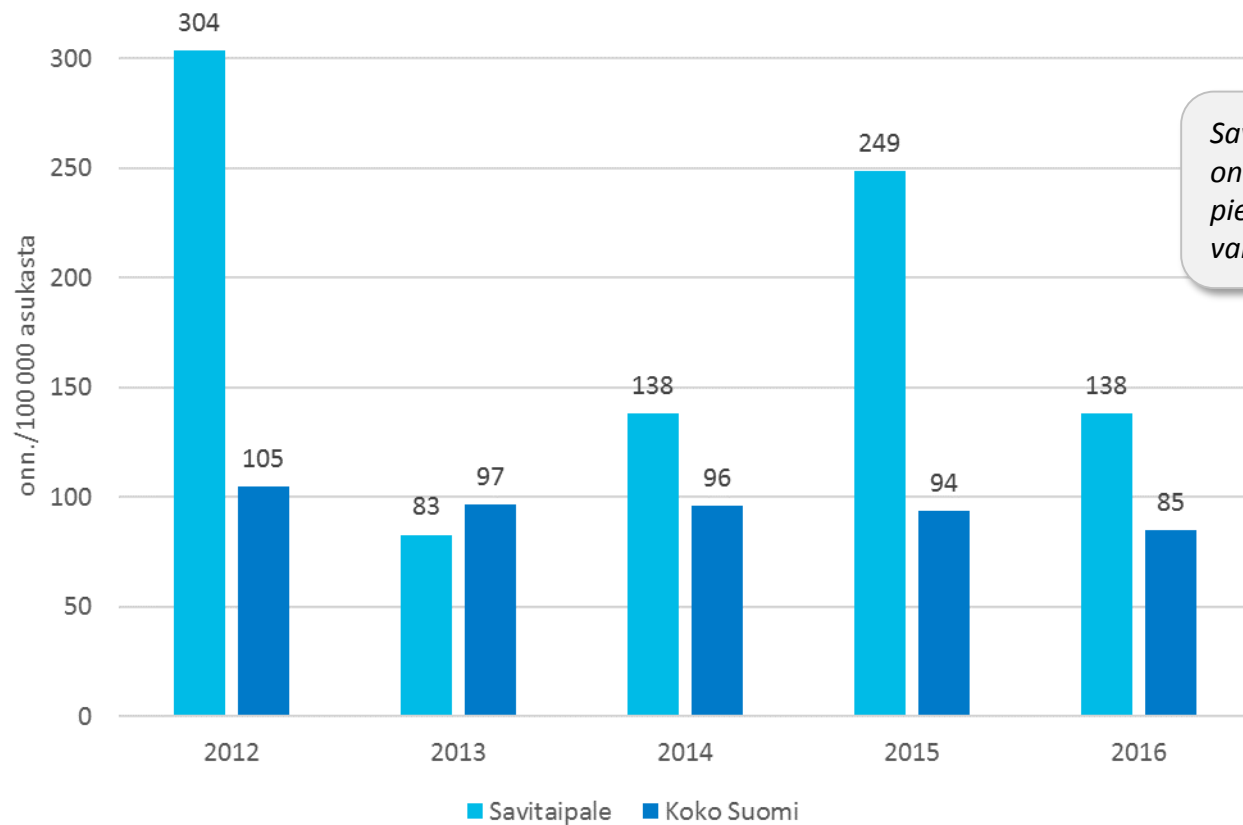
# Onnettomuusmäärien kehitys 2012-2016



- *Liikenteessä kuolleita keskimäärin 1 hlö / vuosi.*
- *Liikenteessä loukkaantuneita keskimäärin 7 hlö / vuosi.*
- *Poliisin tietoon tulleita liikenneonnettomuuksia keskimäärin 16 kpl / vuosi.*



## Henkilövahinkoon johtaneiden onnettomuuksien määrän (onn./100 000 as.) kehitys Savitaipaleella ja koko Suomessa



*Savitaipaleen heva-onnettomuusmäärät ovat pieniä ja vuotuinen vaihtelu suurta.*

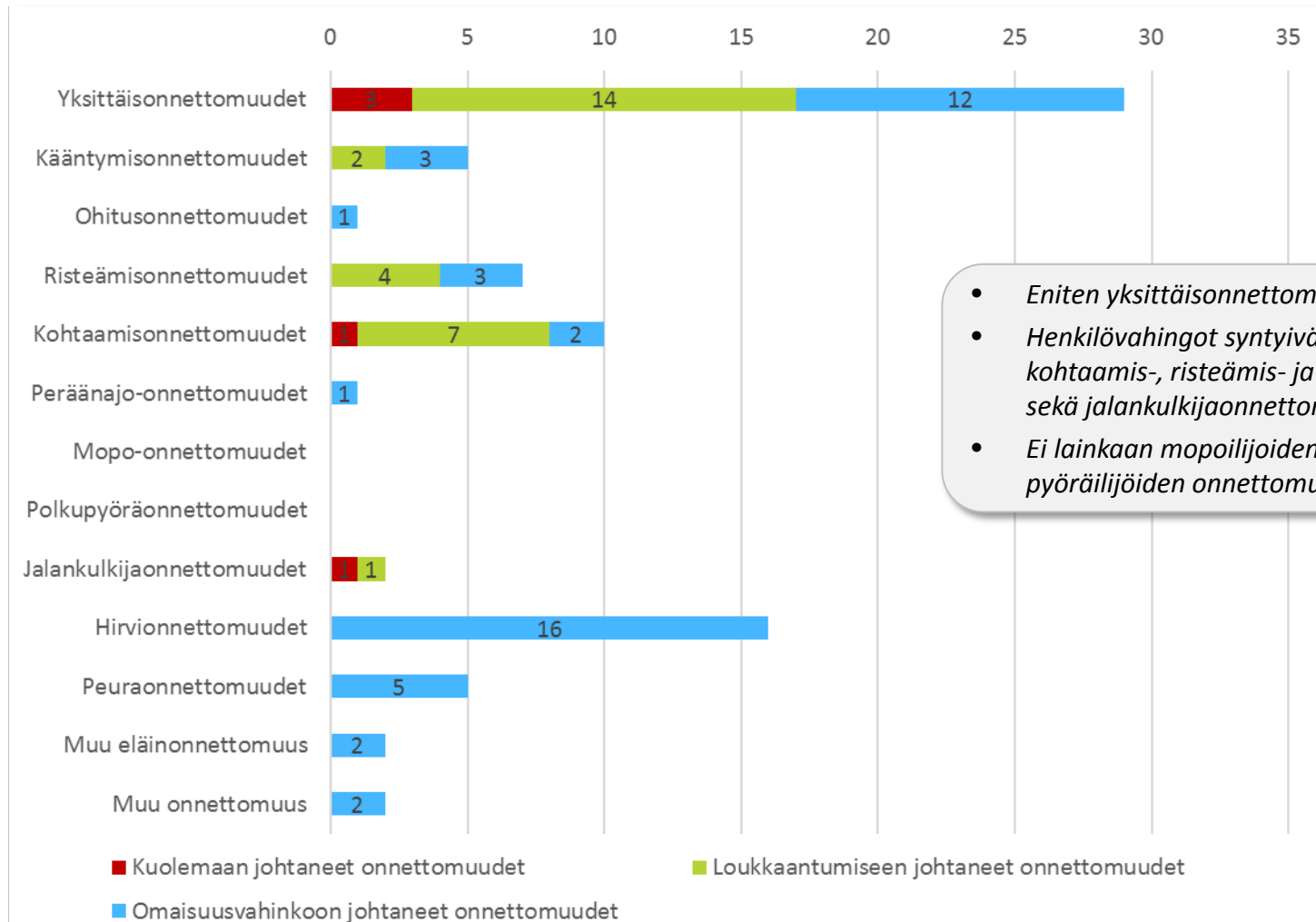


# Tapahtumapaikka, olosuhteet ja alkoholi

- Onnettomuuksista 88 % (n=70) tapahtui maanteillä. Näistä 21 % tapahtui valta- ja kantateillä ja 79 % muilla alempiluokkaisilla teillä. Katuverkolla sattui 4 % (n=3) ja yksityisteillä tai muilla alueilla 9 % (n=7) onnettomuuksista.
- Taajama-alueella tapahtui 19 % onnettomuuksista.
- Onnettomuudet sattuivat useimmiten hyvissä sääolosuhteissa; päivänvalossa ja kirkkaalla tai pilvipoutaisella säällä.
- Tienpinta ja ajourat olivat useimmiten paljaat. Yksittäisiä onnettomuuksia tapahtui lumisella, sohjoisella tai jäisellä tiellä tai tilanteessa, jossa ajourissa oli vettä.
- Alkoholilla oli osuutta 8 %:ssa onnettomuuksista.
- Onnettomuuksia tapahtui eniten elokuussa ja yleisin viikonpäivä oli lauantai.



# Onnettomuusluokat



- *Eniten yksittäisonnettomuuksia*
- *Henkilövahingot syntyivät yksittäis-, kohtaamis-, risteämis- ja kääntymis- sekä jalankulkijaonnettomuuksissa.*
- *Ei lainkaan mopoilijoiden ja pyöräilijöiden onnettomuuksia.*



# Jalankulkijoiden, pyöräilijöiden ja mopoilijoiden onnettomuudet

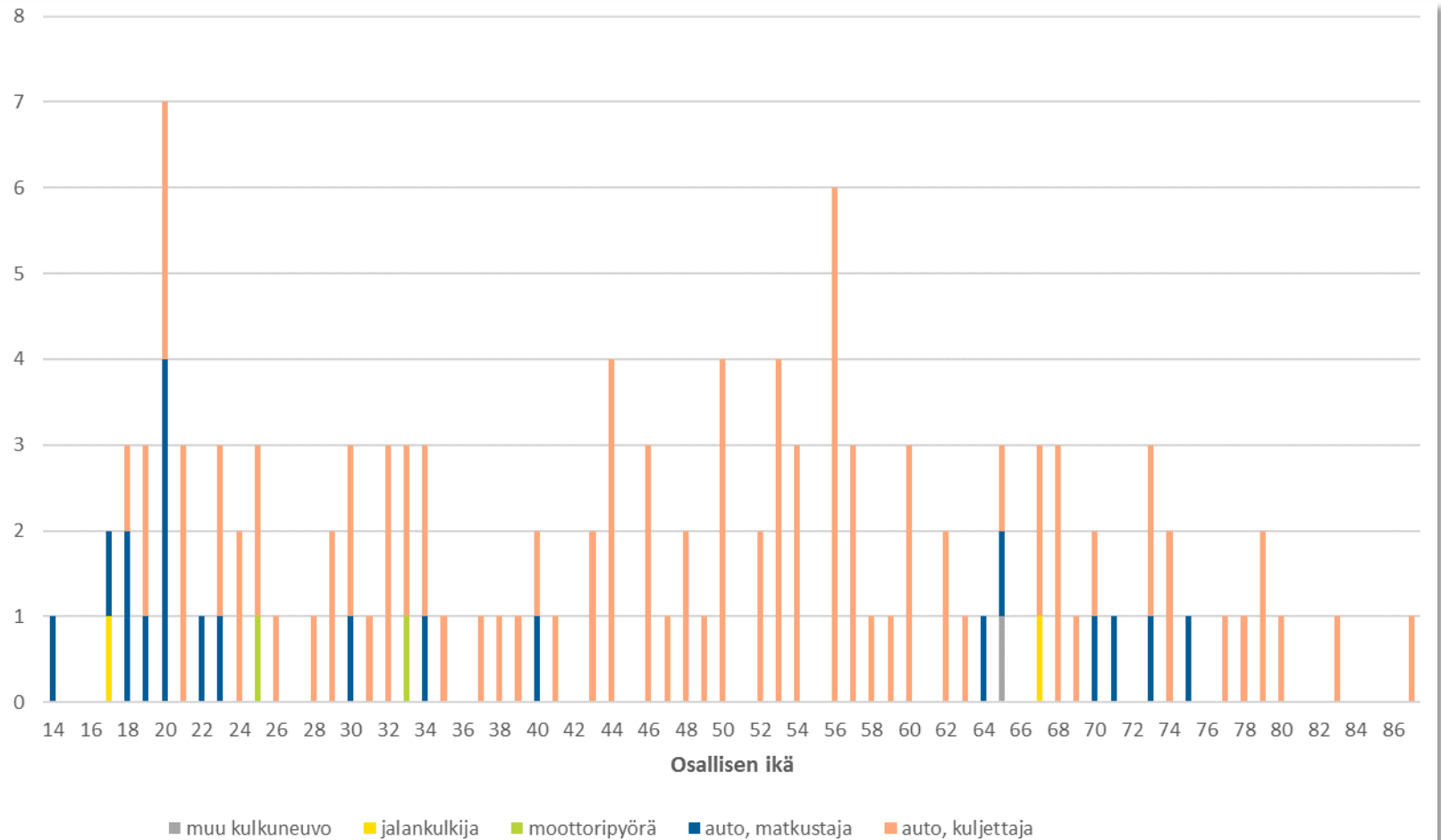
## Jalankulkijaonnettomuudet

- 2012 / Hallitie 5, jalankulkija ylitti ajorataa muualla kuin suoja-alueella, yksi loukkaantunut.
- 2014 / Peltolahdentie, jalankulkija ylitti ajorataa muualla kuin suoja-alueella, yksi kuollut.

**Ei pyöräilijöiden ja mopoilijoiden onnettomuuksia.**



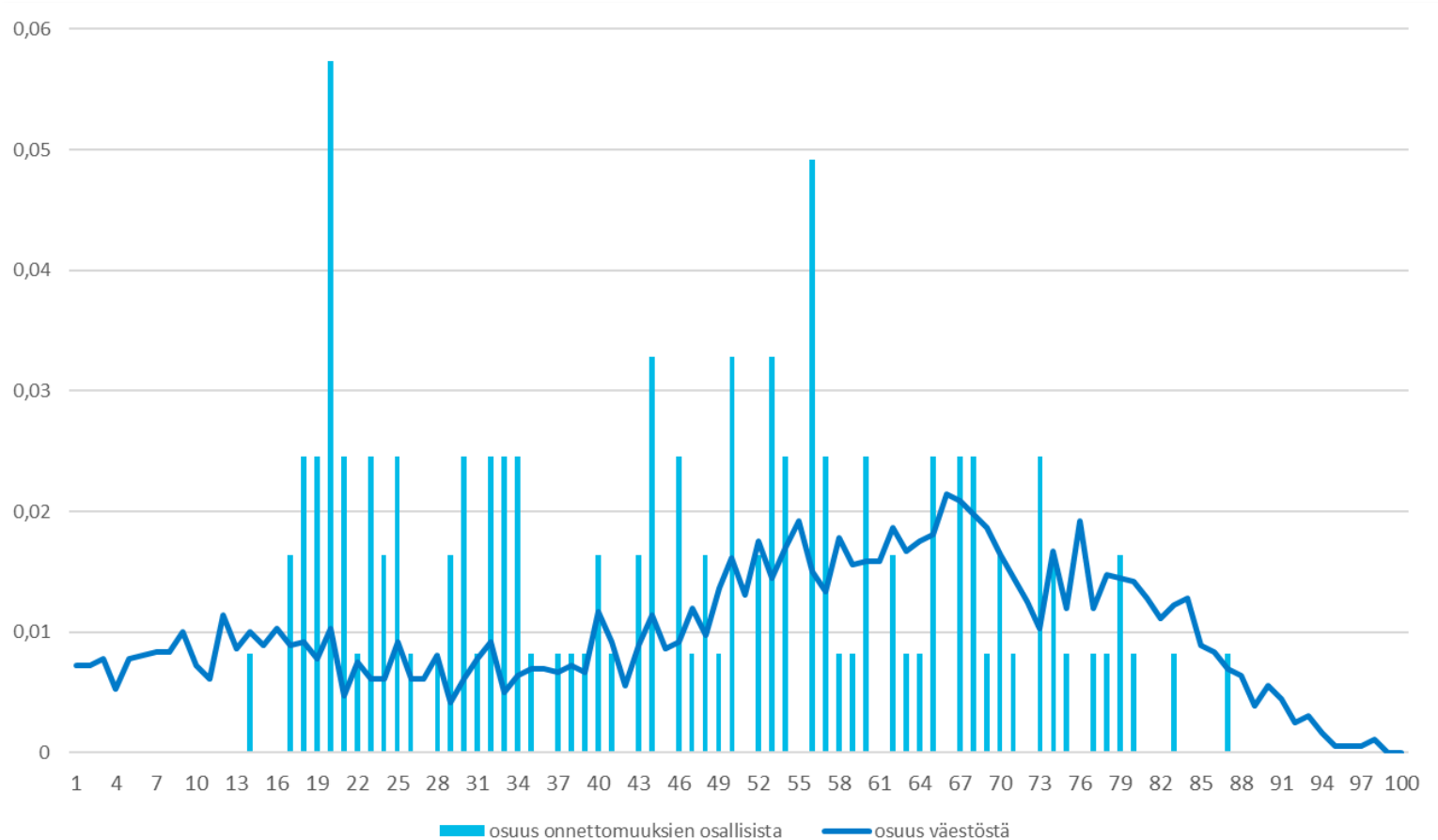
# Onnettomuuksien osallisten ikäjakauma

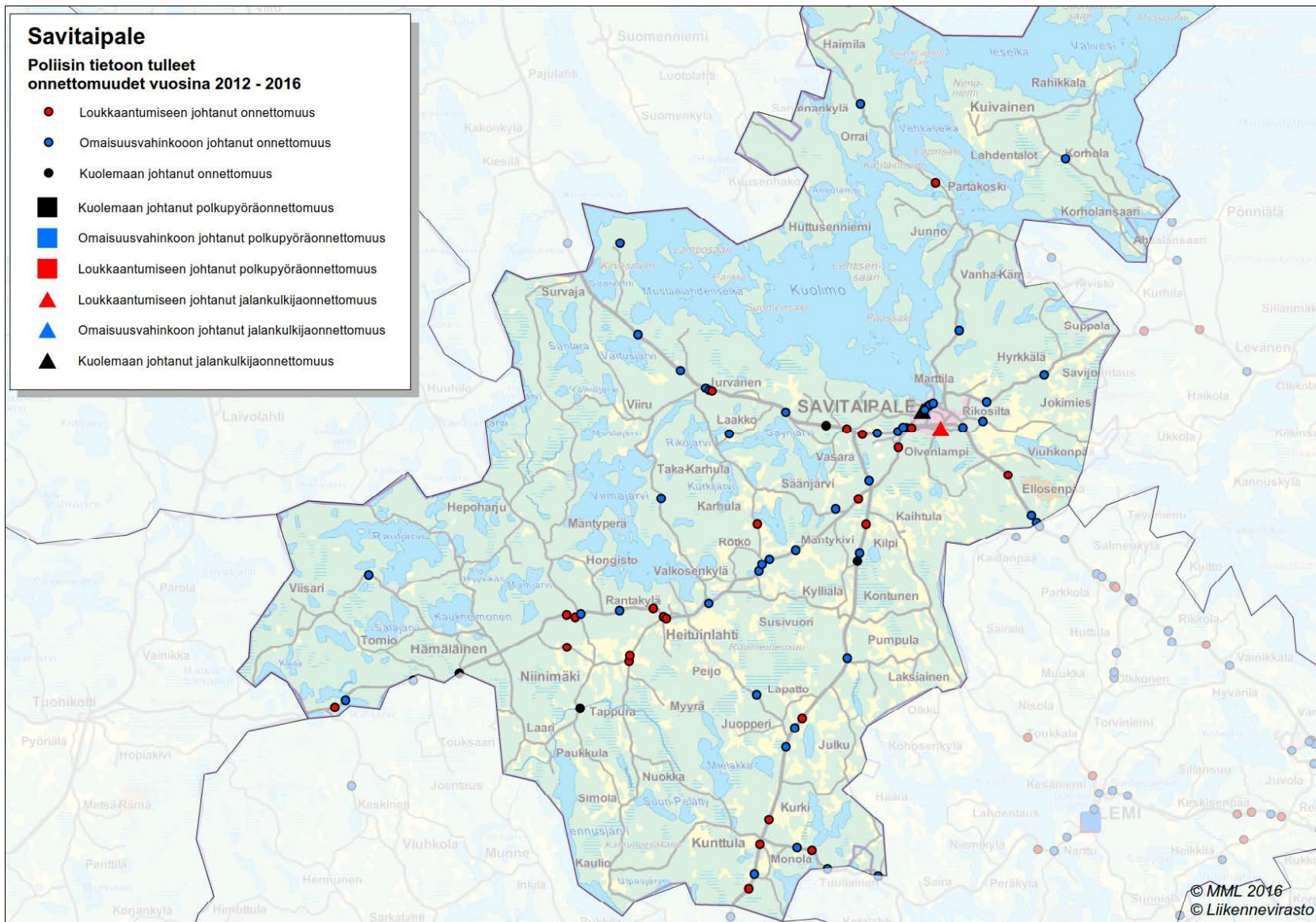






# Ikäluokan osuus onnettomuuksista ja väestöstä



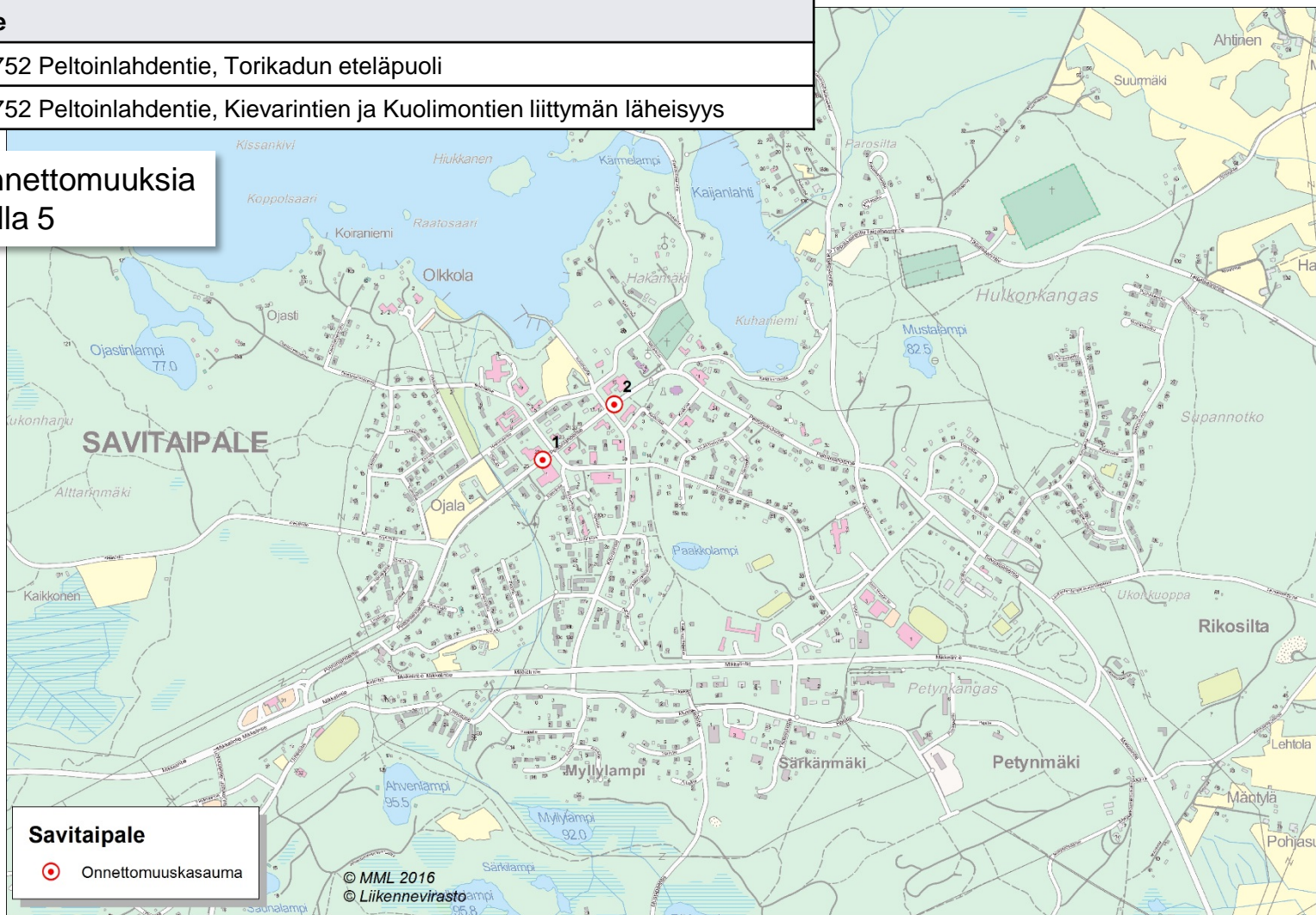




# Onnettomuusten riskipisteet

Numero	Riski	Kohde
1	11	Mt 14752 Peltoinlahdentie, Torikadun eteläpuoli
2	7	Mt 14752 Peltoinlahdentie, Kievarintien ja Kuolimontien liittymän läheisyys

Riskiluku = heva-onnettomuuksia  
painotettu kertoimella 5





# Onnettomuuskustannukset

- Onnettomuuksista aiheutuu inhimillisten kärsimysten lisäksi taloudellisia menetyksiä.
- Liikenneonnettomuuksien yksikkökustannukset ovat henkilövahinkoon johtaneissa onnettomuuksissa noin 308 800 euroa ja omaisuusvahinkoon johtaneissa onnettomuuksissa noin 2 200 euroa (Tieliikenteen onnettomuuskustannusten tarkistaminen, Trafi 2016).
- Kuntien maksettavaksi onnettomuuskustannuksista kohdistuu noin 15-20 % mm. pelastus-, terveys- ja sosiaalitoimen menoina aikaisempien tutkimusten mukaan (mm. Valmixa 2006).

**Savitaipaleen alueella tapahtuneiden onnettomuuksien keskimääräiset vuotuiset onnettomuuskustannukset olivat vuosina 2012 - 2016 noin 2 milj. euroa, josta kunnalle kohdistuvien kustannusten osuus on noin 0,4 milj. euroa.**