



Elinkeino-, liikenne- ja ympäristökeskus
Närings-, trafik- och miljöcentralen
Centre for Economic Development, Transport and the Environment



Luumäen onnettomuusyhteenveto 2012-2016

Lappeenrannan seudun liikenneturvallisuussuunnitelmat



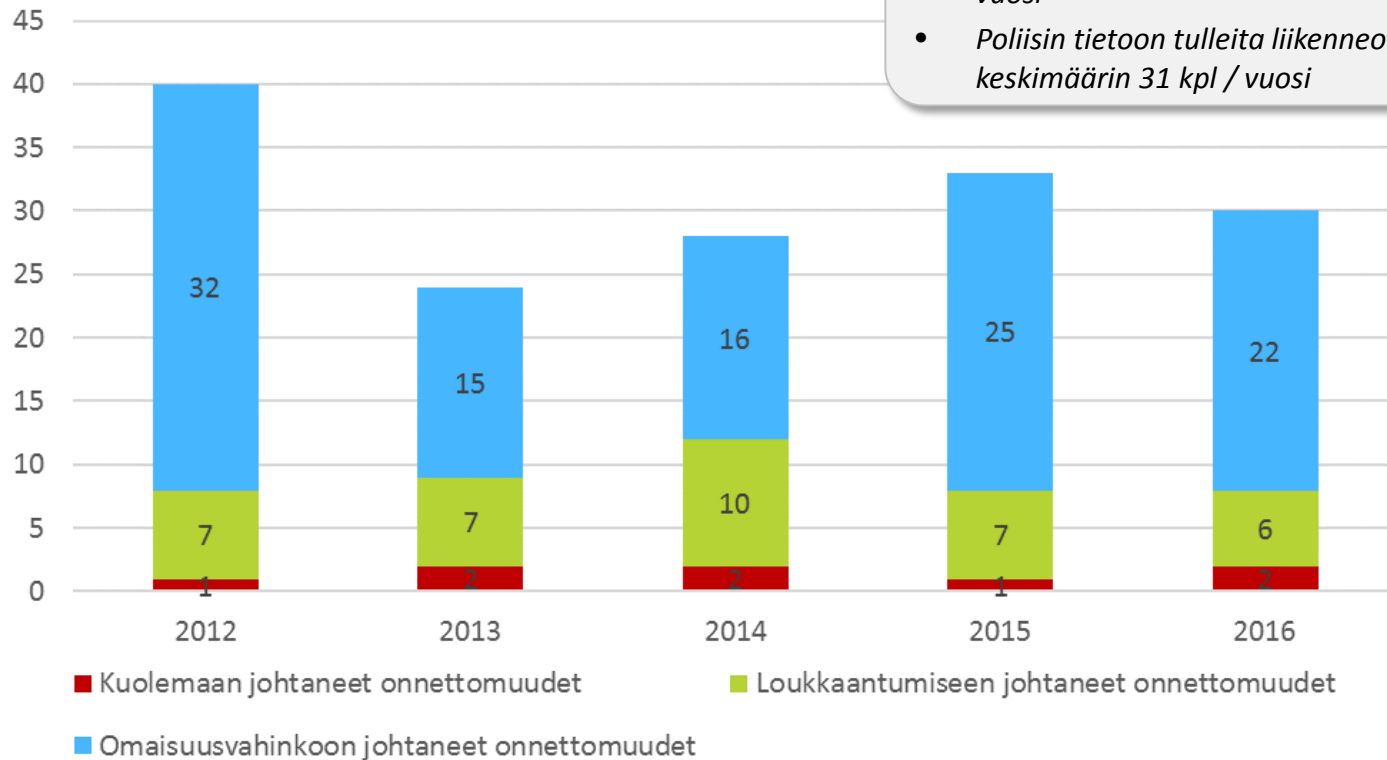
Onnettomuusaineisto

- Onnettomuustarkastelu käsittää vuodet 2012-2016.
- Aineisto perustuu poliisin tietoon tulleisiin onnettomuuksiin.
- Yhteenvedot on laadittu käyttäen iLiitu-ohjelmasta toimitettuja tietoja.
- Itsemurhia ja epäiltyjä itsemurhia ei poisteta tilastosta, sairauskohtauksen aiheuttamat kuolemaan johtaneet onnettomuudet poistetaan.
- Yhteenvedoja tarkasteltaessa on syytä muistaa, että poliisin tilastojen ulkopuolelle jää suuri joukko erityisesti loukkaantumiseen johtaneita pyöräilyonnettomuuksia.
- Tilaston ulkopuolelle jää myös paljon esimerkiksi pysäköintialueilla tapahtuneita peltikolareita.



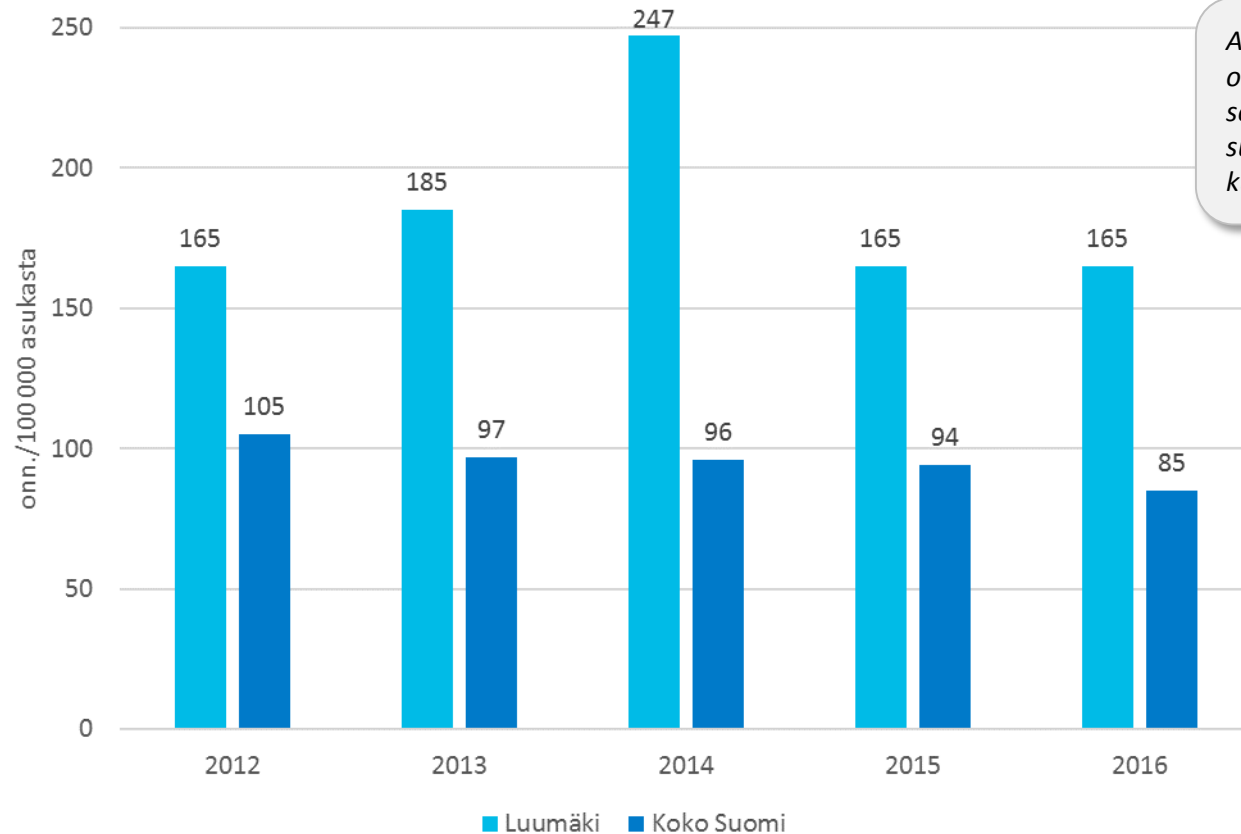
Onnettomuusmäärien kehitys 2012-2016

- *Liikenteessä kuolleita keskimäärin 2 hlö / vuosi*
- *Liikenteessä loukkaantuneita keskimäärin 13 hlö / vuosi*
- *Poliisin tietoon tulleita liikenneonnettomuuksia keskimäärin 31 kpl / vuosi*





Henkilövahinkoon johtaneiden onnettomuuksien määrän (onn./100 000 as.) kehitys Luumäellä ja koko Suomessa



Asukaslukuun suhteutettu onnettomuusmäärä on Luumäellä selvästi koko Suomen keskiarvoa suurempi, mikä johtuu kunnan läpi kulkevasta valtatiestä 6.

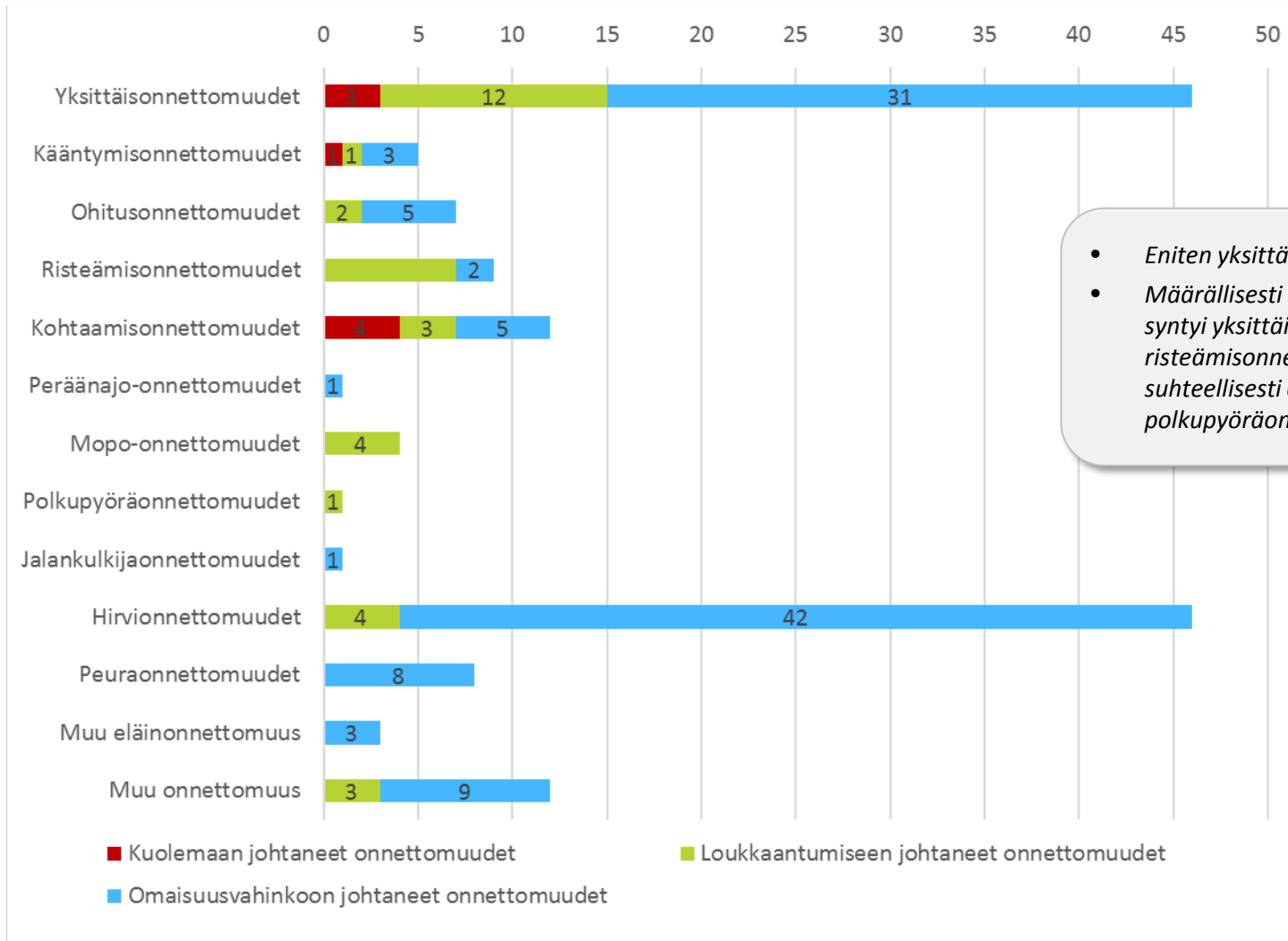


Tapahtumapaikka, olosuhteet ja alkoholi

- Onnettomuuksista 94 % (n=145) tapahtui maanteillä. Näistä valtaosa (75 %) tapahtui valta- ja kantateillä. Onnettomuuksista 4 % (n=6) ja 3 % (n=4) Yksityisteillä ja muilla liikennealueilla.
- Taajama-alueella sattui 8 % onnettomuuksista.
- Onnettomuudet sattuivat useimmiten hyvissä sääolosuhteissa; päivänvalossa ja kirkkaalla tai pilvipoutaisella säällä.
- Tienpinta ja ajourat olivat useimmiten paljaat. Muutama onnettomuus tapahtui lumisella, sohjoisella tai jäisellä tiellä tai tilanteessa, jossa ajourissa oli vettä.
- Alkoholilla oli osuutta 6 %:ssa onnettomuuksista.
- Onnettomuuksia tapahtui eniten tammikuussa, yleisimmät viikonpäivät olivat maanantai ja perjantai.



Onnettomuusluokat





Jalankulkijoiden, pyöräilijöiden ja mopoilijoiden onnettomuudet

Jalankulkijaonnettomuudet

- 2013 / mt 14738 Linnalantien ja Joukolantien liittymä, jalankulkijaonnettomuus muualla kuin suojatiellä, ei loukkaantuneita.

Polkupyöräonnettomuudet

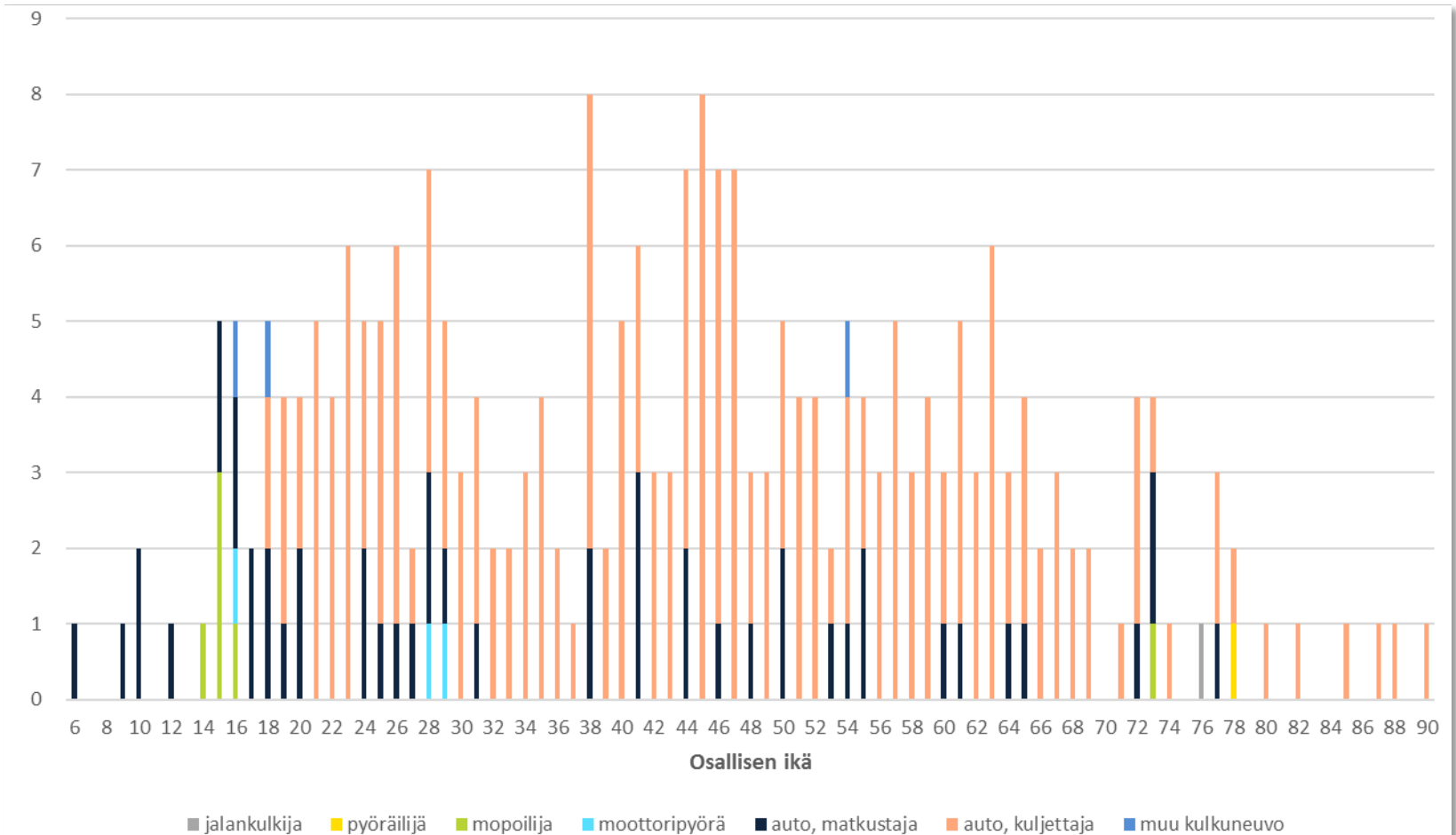
- 2014 / Valtatie 6, risteävät ajosuunnat, yksi loukkaantunut.

Mopo-onnettomuudet

- 2014 / Kivijärventie 24, suostuminen oikealle vasemmalle kääntyvässä kaarteessa, yksi loukkaantunut.
- 2014 / vt 26 Kurvilantie 92, törmäys käännytessä vasemmalle, kaksi loukkaantunutta.
- 2015 / mt 14738 Linnalantie 43, kääntyminen vasemmalle risteävän eteen tai kylkeen, yksi loukkaantunut.
- 2015 / mt 3842 Suoanttilantien ja Ukkolannotkon liittymä, risteävät ajosuunnat, yksi loukkaantunut.

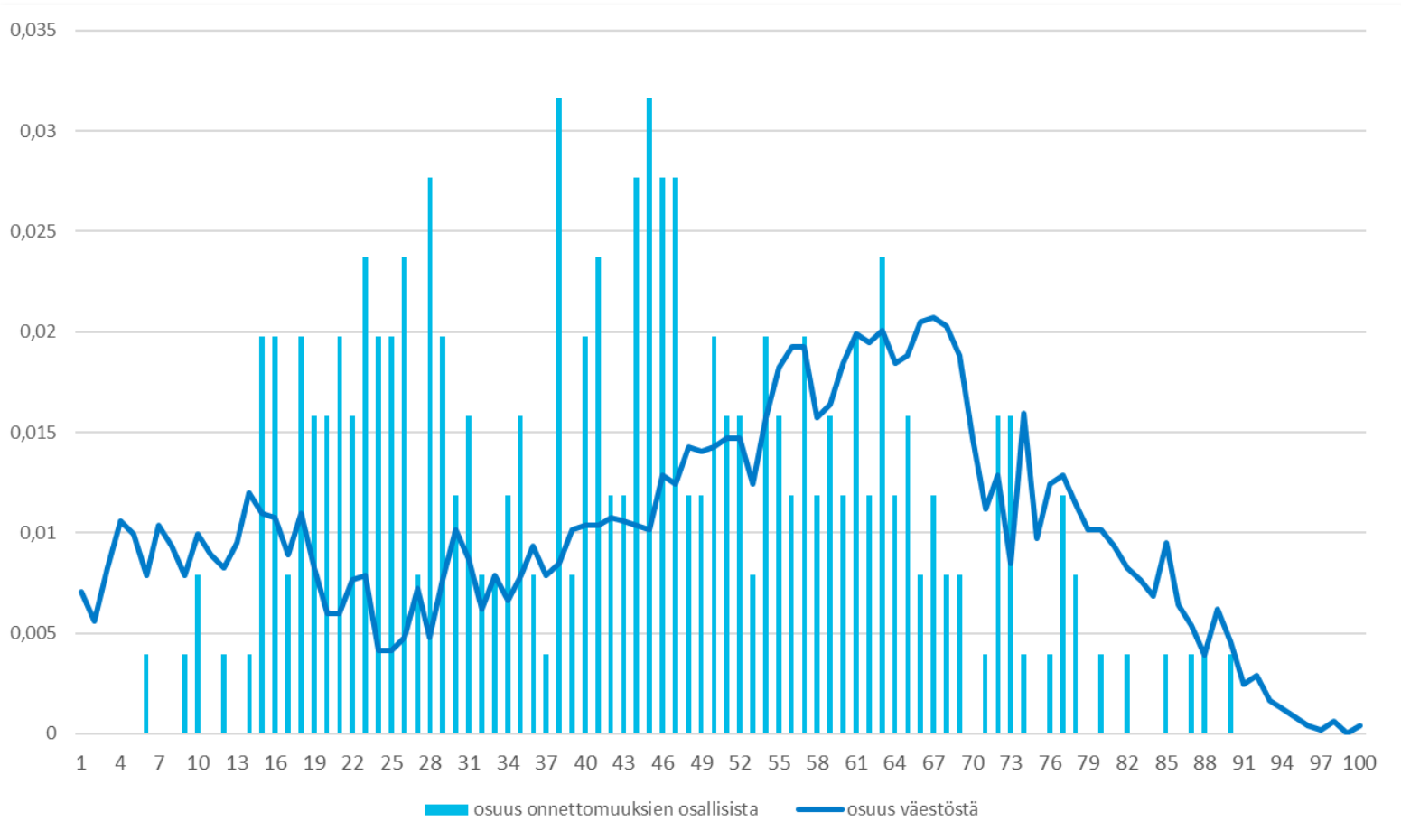


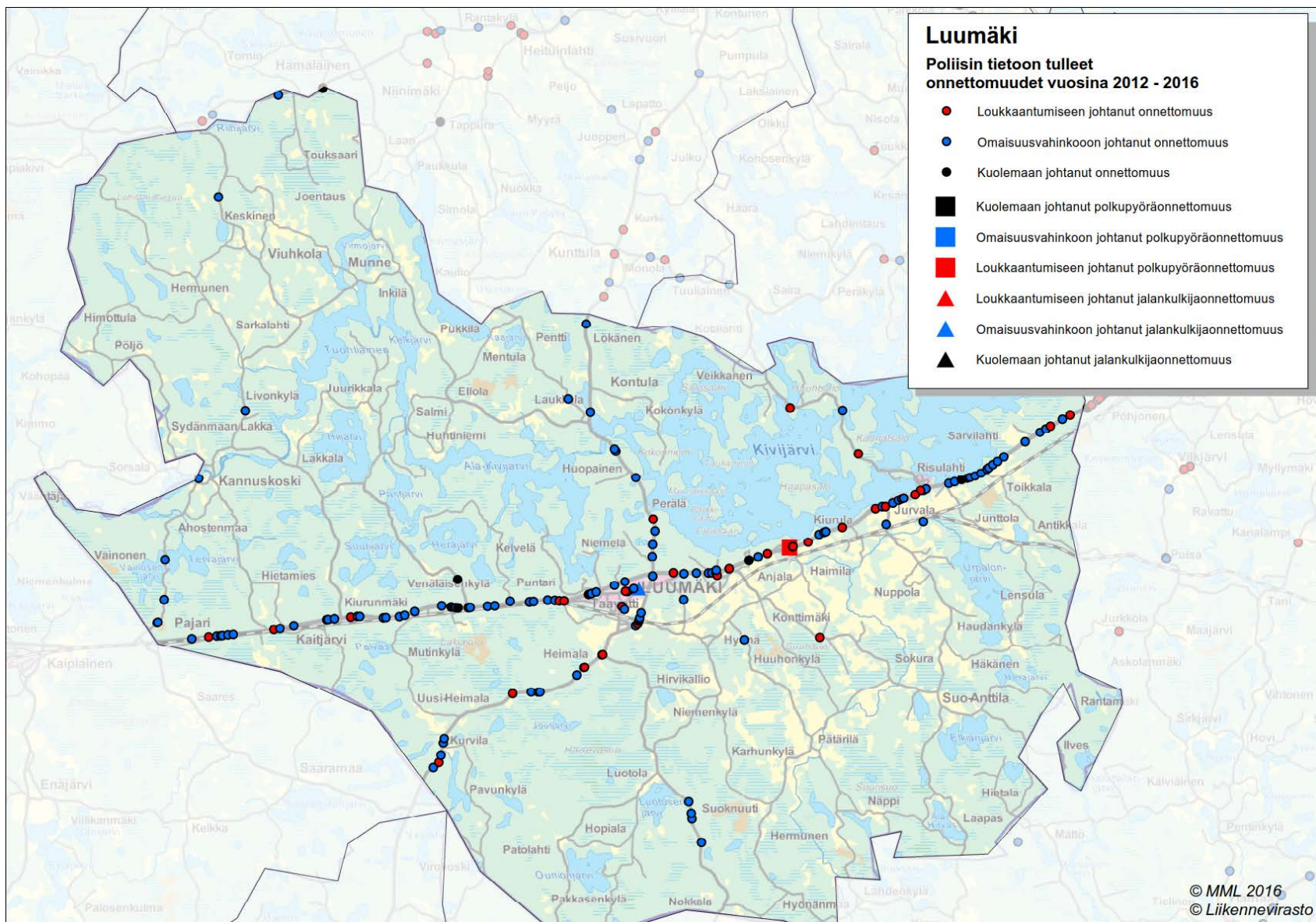
Onnettomuuksien osallisten ikäjakauma





Ikäluokan osuus onnettomuuksista ja väestöstä



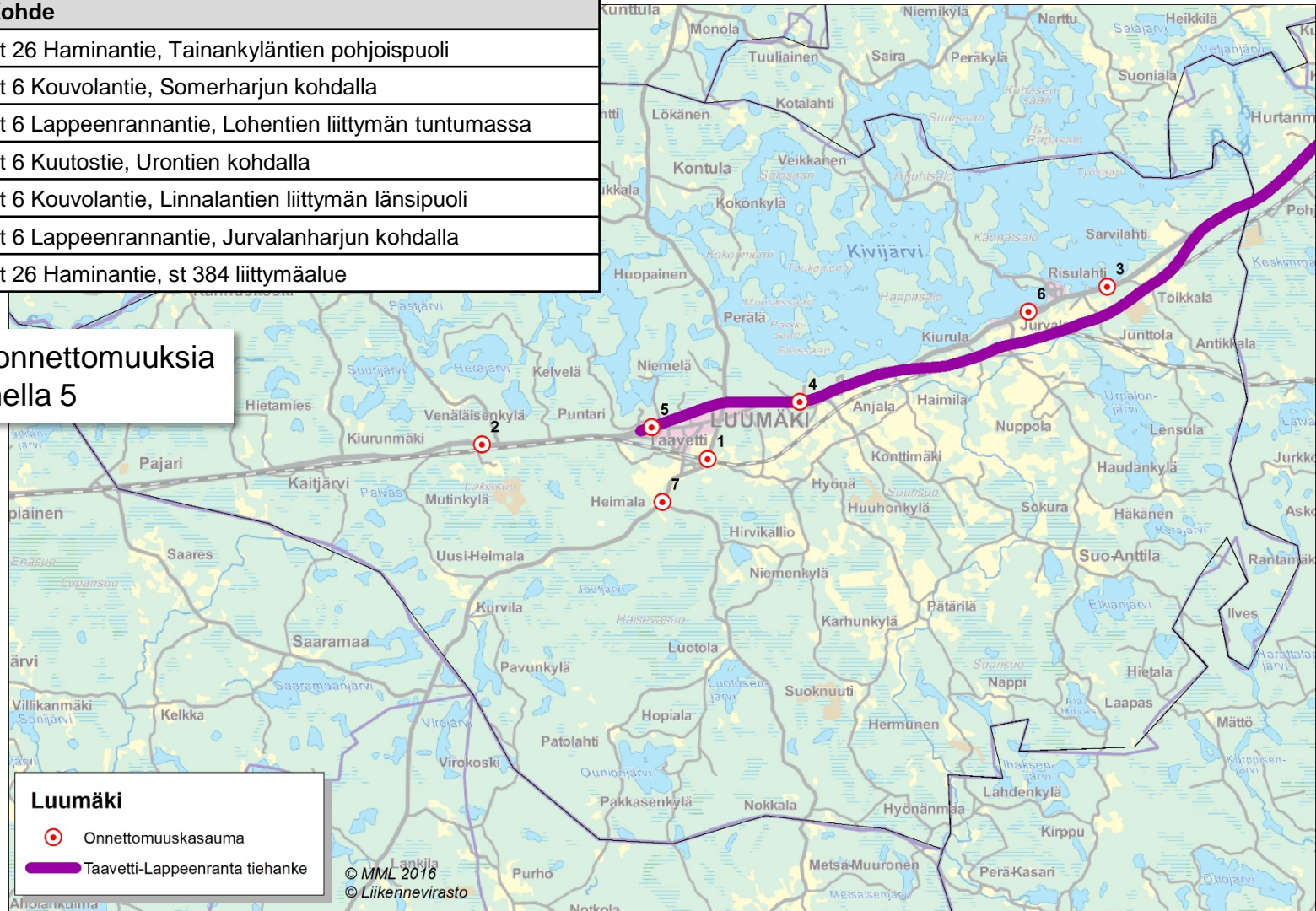




Onnettomuuksien riskipisteet

Riskiluku	Numero	Kohde
13	1	Vt 26 Haminantie, Tainankyläntien pohjoispuoli
11	2	Vt 6 Kouvolantie, Somerharjun kohdalla
11	3	Vt 6 Lappeenrannantie, Lohentien liittymän tuntumassa
8	4	Vt 6 Kuutostie, Urontien kohdalla
7	5	Vt 6 Kouvolantie, Linnalantien liittymän länsipuoli
7	6	Vt 6 Lappeenrannantie, Jurvalanharjun kohdalla
6	7	Vt 26 Haminantie, st 384 liittymäalue

Riskiluku = heva-onnettomuuksia
painotettu kertoimella 5



Luumäki

- Onnettomuuskasauma
- Taavetti-Lappeenranta tiehanke

© MML 2016
© Liikennevirasto



Onnettomuuskustannukset

- Onnettomuuksista aiheutuu inhimillisten kärsimysten lisäksi taloudellisia menetyksiä.
- Liikenneonnettomuuksien yksikkökustannukset ovat henkilövahinkoon johtaneissa onnettomuuksissa noin 308 800 euroa ja omaisuusvahinkoon johtaneissa onnettomuuksissa noin 2 200 euroa (Tieliikenteen onnettomuuskustannusten tarkistaminen, Trafi 2016).
- Kuntien maksettavaksi onnettomuuskustannuksista kohdistuu noin 15-20 % mm. pelastus-, terveys- ja sosiaalitoimen menoina aikaisempien tutkimusten mukaan (mm. Valmixa 2006).

Luumäen alueella tapahtuneiden onnettomuuksien keskimääräiset vuotuiset onnettomuuskustannukset olivat vuosina 2012 - 2016 noin 2,8 milj. euroa, josta kunnalle kohdistuvien kustannusten osuus on noin 0,5 milj. euroa.