



Elinkeino-, liikenne- ja ympäristökeskus
Närings-, trafik- och miljöcentralen
Centre for Economic Development, Transport and the Environment



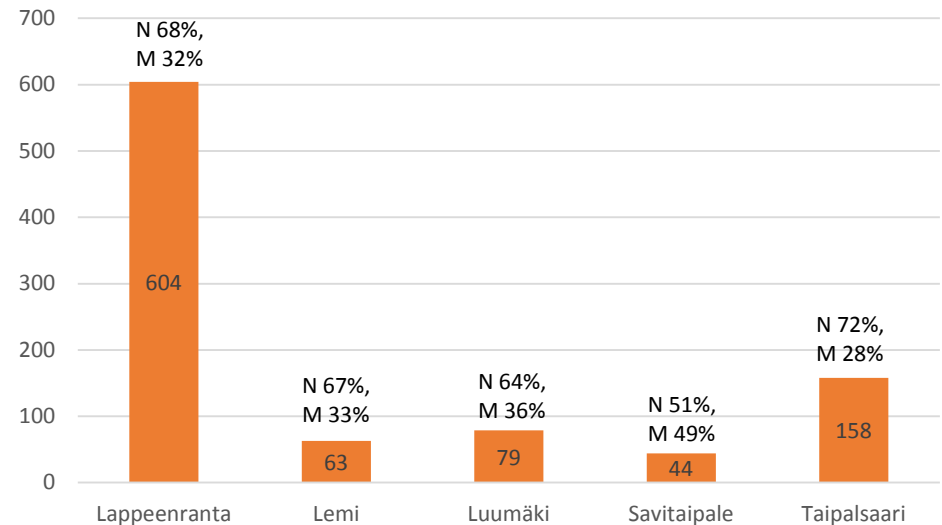
Lappeenrannan seutu – asukaskyselyn yhteenvedo



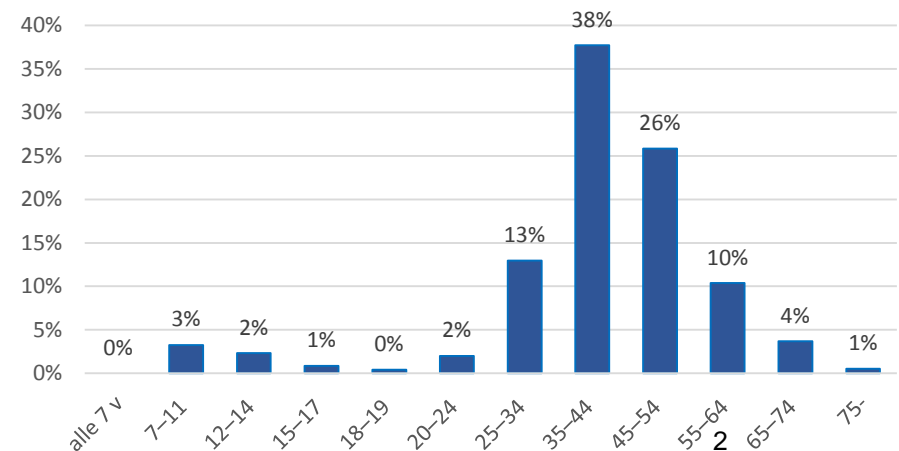
Taustatiedot

- Kysely oli auki 3.5.-31.5.2017 välisenä aikana.
- Kyselyyn saatiin yhteensä 948 vastausta. Kaikista kunnista saatiin vastauksia.
- Vastaajat olivat pääasiassa 35-44 ja 45-54 -vuotiaita.
- Vastaajista oli naisia 68% ja miehiä 32%.

Vastaajien määrä kunnittain

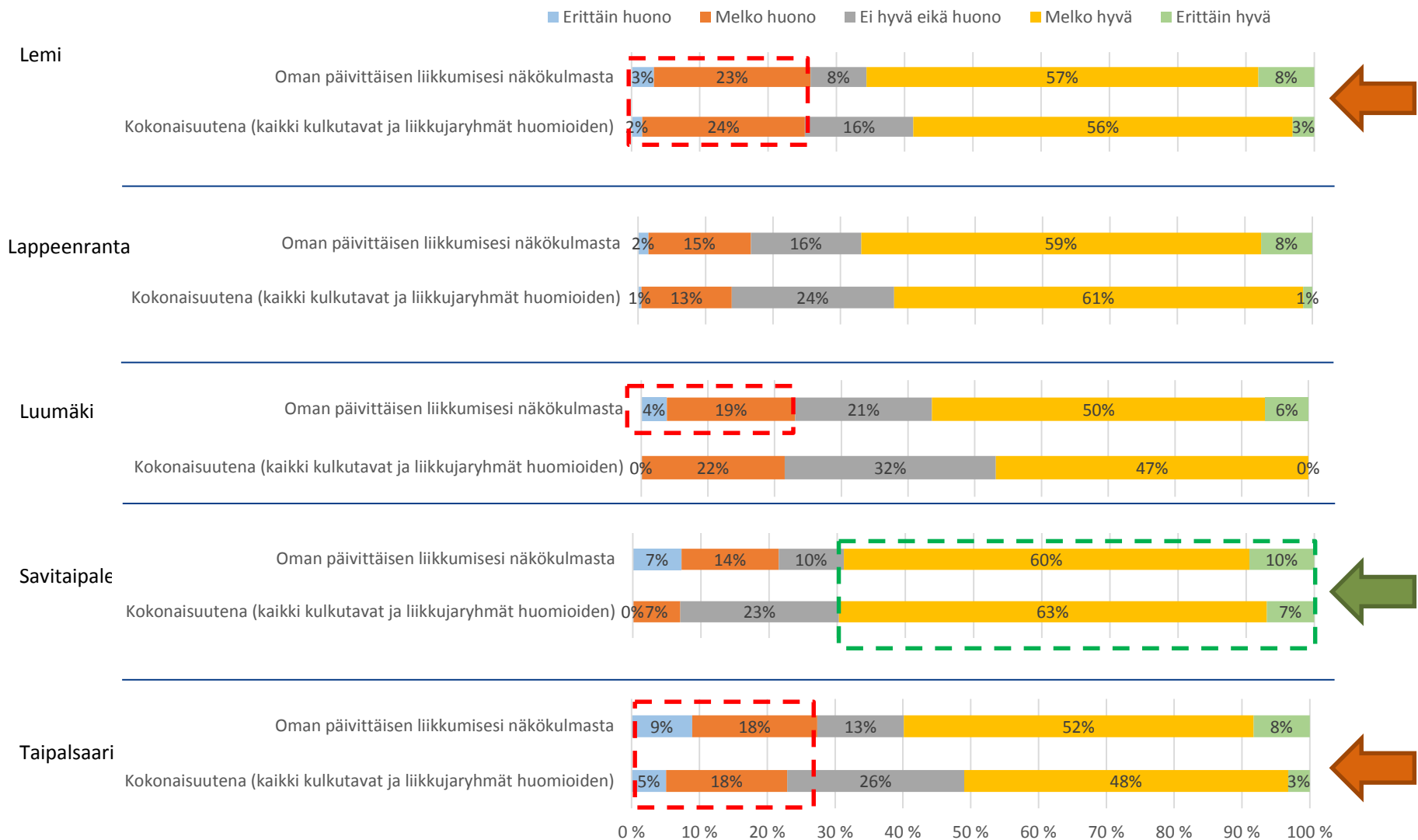


Vastaajien ikäjakauma





Kunnan liikenneturvallisuuden tilan arviointi





Liikenne rikkomukset

- Yleisimmät ja vakavimmat liikenne rikkomukset:
 - **Ylinopeudet! (Kaikki!)**
 - **Autoilijat eivät huomioi jalankulkijaa/pyöräilijää suojateillä/risteyksissä (LPR, Luumäki, Savitaipale).**
 - **Heijastinta ei käytetä (Lemi, Savitaipale, Taipalsaari, LPR).**
 - **Maistissa/alkoholin vaikutuksen alaisena ajaminen (Lemi).**
 - **Mopoilijoiden hurjastelu/temppuilu (Luumäki, Taipalsaari).**

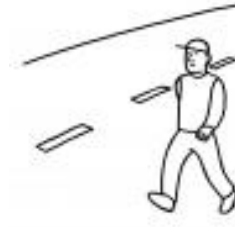
- Vastaajat kertoivat syyllistyvänsä itse tyypillisimmin seuraaviin liikenne rikkomuksiin:
 - Autoilijat
 - **Ylinopeus.**
 - **Matkapuhelimen käyttö ilman hands free -laitetta.**
 - **Pidän liian lyhyen turvavälin edellä ajavaan.**
 - **Ajan väsyneenä.**
 - Jalankulkijat ja pyöräilijät
 - **Tien ylitys muualta kuin suojatien kohdalta (vaikka suojatie olisi).**
 - **Pyöräilijänä en käytä suuntamerkkiä.**
 - **Pyöräilijänä en käytä kypärää.**

- Yleisimmät syyt liikenne rikkomuksiin: 1. välinpitämättömyys (selvästi yleisin), 2. kiire ja stressi 3. poliisivalvonnan vähäisyys.



Jalankulun ja pyöräilyn olosuhteet – eniten parannettavaa

- Jalankulkuväylien määrä ja kattavuus.
- Väylien kunto.
- Risteysjärjestelyiden ja tienylitysten turvallisuus.
- Jalankulku- ja pyöräilyreittien kunnossapito.
- Jk/pp-väylien erottelu .
- Tietyömaiden liikennejärjestelyiden toimivuus **jk** ja **pp** näkökulmasta (**Luumäki, Lemi**).
- Pyöräilyreittienopastus ja viitoitus (Savitaipale, Luumäki).
- Pyöräilyreittien viihtyisyys ja houkuttelevuus (Lemi).



Kuvalähde: Papunet

Autoilun olosuhteet – eniten parannettavaa

- Teiden ja katujen kunto.
- Teiden ja katujen talvikunnossapito.
- Teiden ja katujen liittymäjärjestelyt.
- Saattoliikennejärjestelyt kouluissa, päiväkodeissa, liikuntakeskuksissa (LPR).

Mopoilun olosuhteet – eniten parannettavaa

- Moporeittien järjestelyt ajoradoilla ja pyöriteillä (Taipalsaari, Luumäki, LPR, Lemi).
- Väylien kunto ja kunnossapito mopoilun kannalta (Savitaipale).



Joukkoliikenteen olosuhteet – eniten parannettavaa

- Pyöräpysäköintimahdollisuudet pysäkeillä ja asemilla (muut paitsi Savitaipale).
- Pysäkkien ja asemien laatutaso (kaikki).
- Autojen liityntäpysäköintimahdollisuudet pysäkeillä ja asemilla (LPR, Luumäki).
- Esteettömyys asemilla ja pysäkeillä (Savitaipale).



Liikenneturvallisustyön osa-alueiden tärkeys vastaajien näkökulmasta - vanhempien ja aikuisten esimerkin näyttäminen on ykkösenä kaikissa kunnissa!

