



Elinkeino-, liikenne- ja ympäristökeskus  
Närings-, trafik- och miljöcentralen  
Centre for Economic Development, Transport and the Environment

# Nuoret työttömät ja nuorisotakuun toteutuminen Pohjois-Karjalassa

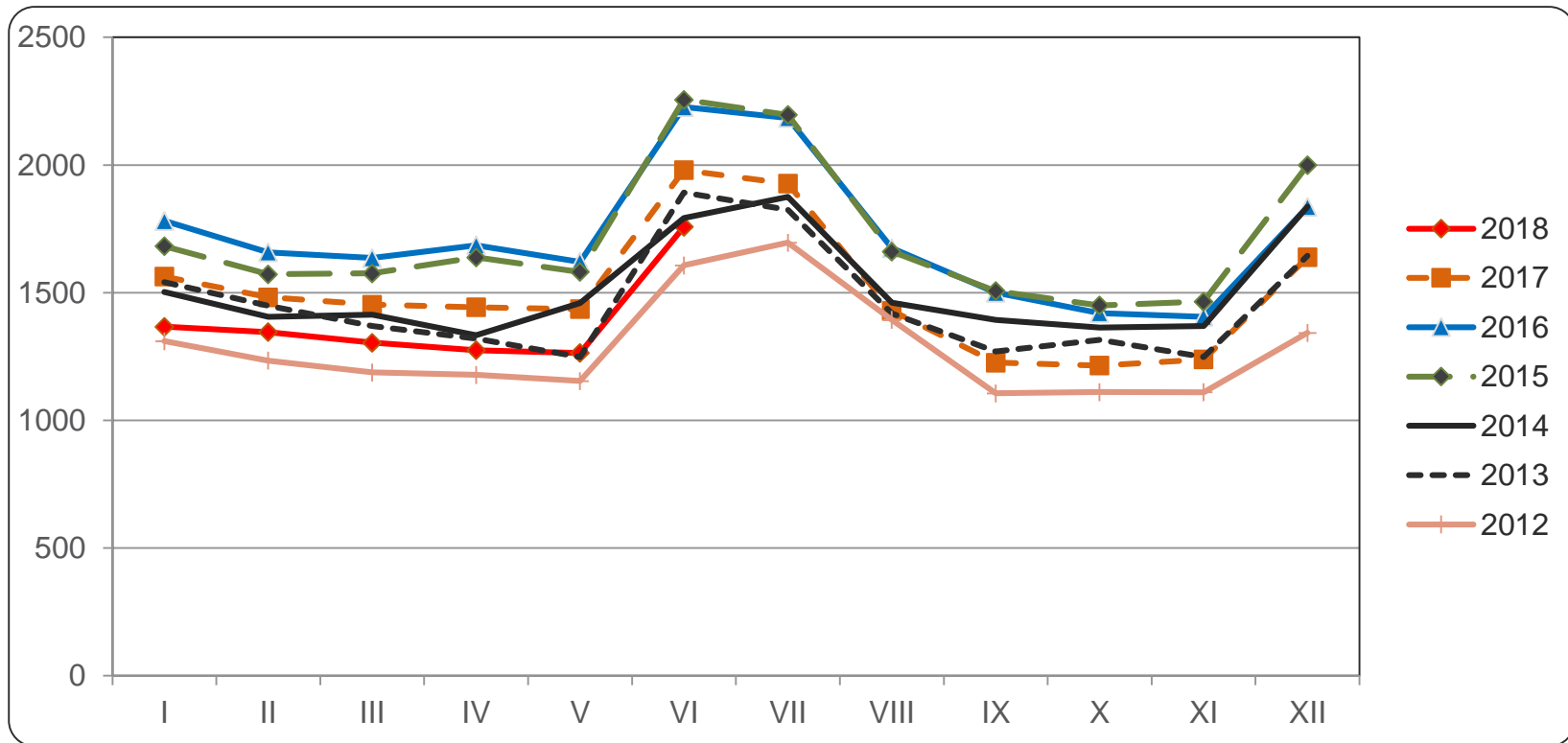
(tiedot työnhakijan asuinkunnan mukaan)

kesäkuu 2018



# Alle 25-vuotiaat työttömät työnhakijat Pohjois-Karjalassa vuosina 2012 - 2018

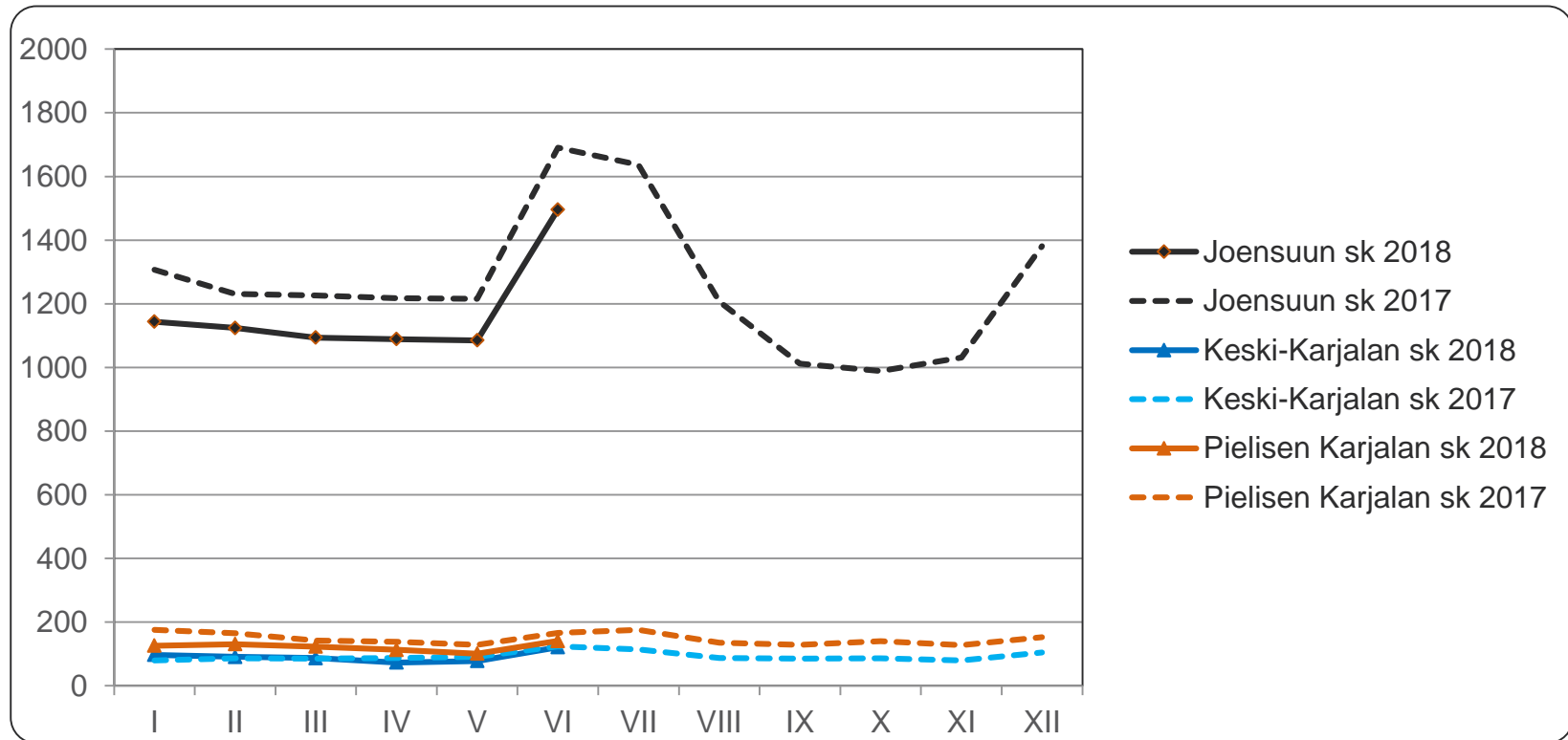
Lähde: TEM, työnvälitystilastot





## Alle 25-vuotiaat työttömät työnhakijat seutukunnittain Pohjois-Karjalassa vuosina 2017 ja 2018

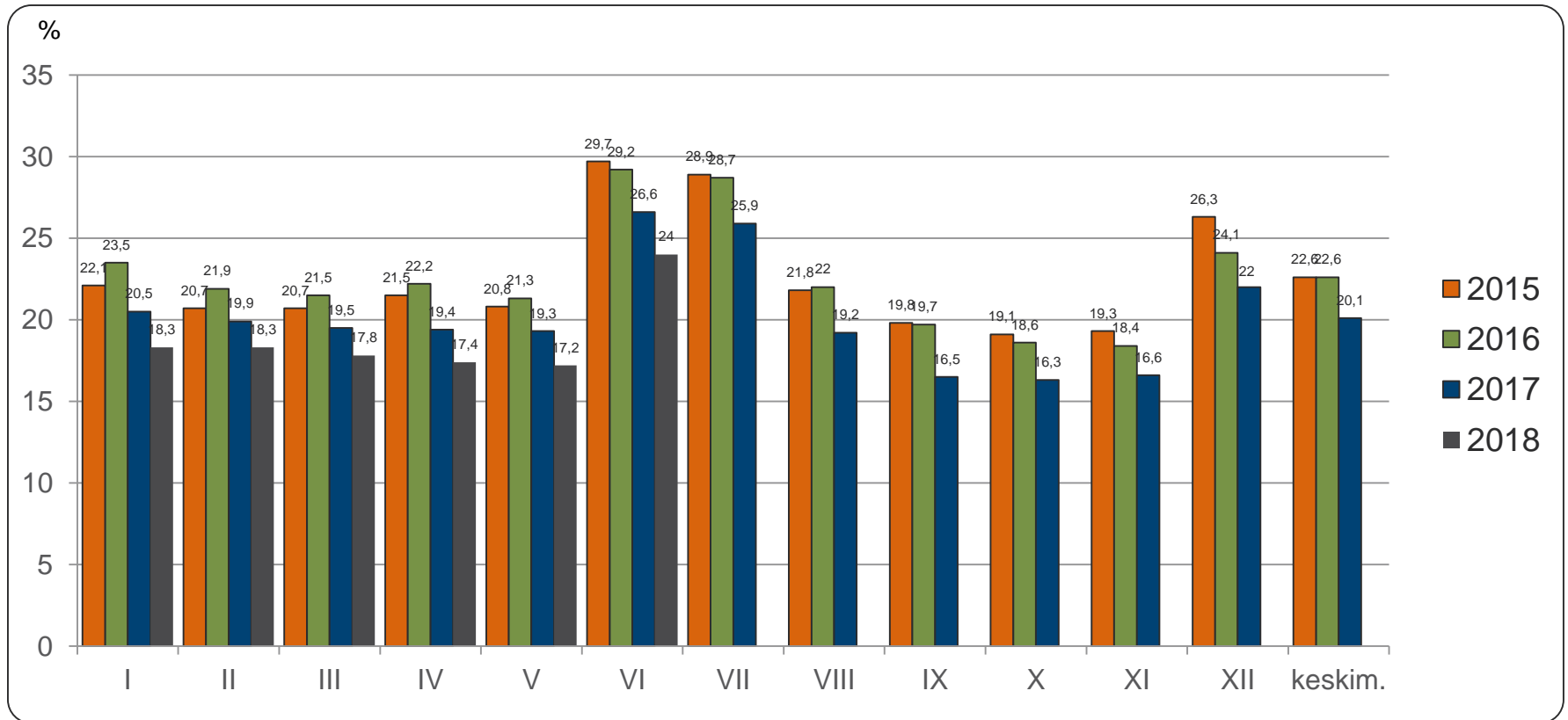
Lähde: TEM, työnvälitystilastot





## Alle 25-vuotiaiden työttömien osuus vastaavan ikäisestä työvoimasta Pohjois-Karjalassa vuosina 2015 - 2018

Lähde: TEM, työnvälitystilastot (työttömät), Tilastokeskus, työssäkäyntitilasto (työvoima, vuonna 2017 käytetään v. 2015 lopullista tietoa)





## Alle 25-vuotiaat työttömät koulutuksen ja sukupuolen mukaan Pohjois-Karjalassa kesäkuussa 2017 ja 2018

Lähde: TEM, työnvälitystilastot

	kesäkuu 2017			kesäkuu 2018		
	<i>Yhteensä</i>	<i>Miehet</i>	<i>Naiset</i>	<i>Yhteensä</i>	<i>Miehet</i>	<i>Naiset</i>
Perusaste	310	197	113	323	214	109
Keski-aste, mistä	1555	889	666	1327	750	577
- <i>yo-tutkinto tai muu yleissiv.</i>	466	231	235	374	194	180
Korkea-aste	73	28	45	69	24	45
Koulutusaste tuntematon	42	29	13	39	21	18
Yhteensä	1980	1143	837	1758	1009	749
Ilman ammatillista koulutusta	41 %	40 %	43 %	42 %	43 %	41 %

Ammatillista koulutusta vailla oleviin on laskettu pelkän perusasteen tai yo-tutkinnon suorittaneet sekä ne nuoret, joiden koulutusaste on tuntematon



## Alle 25-vuotiaiden aktivointiaste kesäkuussa 2018

Lähde: TEM, työnvälitystilastot

	Koko maa	Pohjois-Karjala	Joensuun seutukunta	Keski-Karjalan sk	Pielisen Karjalan sk
<b>Aktivointiaste</b>	<b>26,5</b>	<b>22,5</b>	<b>19,8</b>	<b>26,2</b>	<b>40,5</b>
Työttömiä	38167	1758	1496	121	141
Palveluissa yht.	13743	509	370	43	96
- Työvoimakoulutuksessa	1915	52	32	1	19
- Valmennuksessa	440	49	44	1	4
- Työllistettynä	3175	155	109	17	29
- Kokeilussa	2464	116	91	8	17
- Vuorotteluvapaasijaisena	632	15	14	0	1
- Kuntouttavassa työtoiminn.	3202	109	75	13	21
- Omaeht.opiskelussa	1915	13	5	3	5

Aktivointiaste (%) = TE-palveluissa laskentapäivänä olleiden osuus palveluissa olleiden ja työttömien työnhakijoiden summasta.

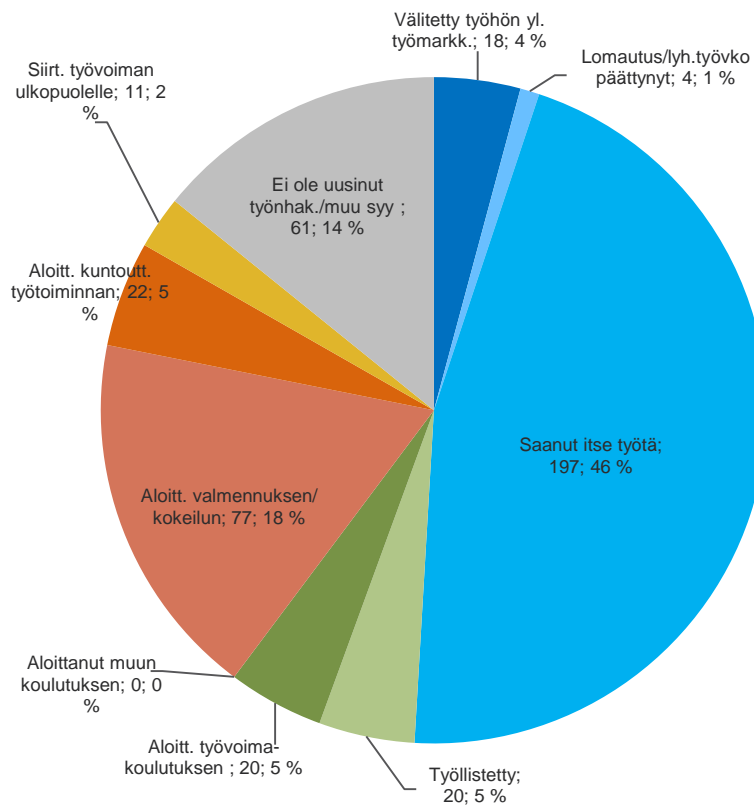
Työnvälitystilastoissa käytettävistä työttömien ja TE-palveluiden määrittelyistä tarkemmin Työ- ja elinkeinoministeriön internet-sivuilla osoitteessa

<http://www.tem.fi/tyo/tyonvalitystilasto/>

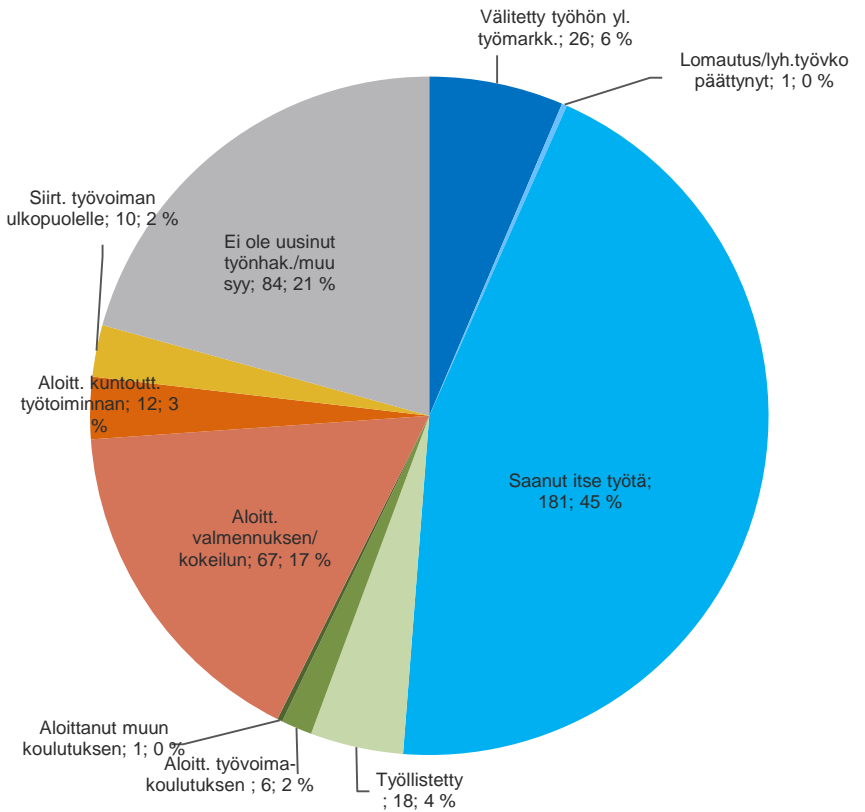


## Alle 25-vuotiaiden päätyneet työttömyysjaksot työttömyyden päättymissyyden mukaan Pohjois-Karjalassa, kesäkuussa 2017 ja 2018

Lähde: TEM, työnvälitystilastot



kesäkuu 2017, päätt.jaksoja yht. 430



kesäkuu 2018, päätt.jaksoja yht. 406



## Alle 25-vuotiaiden ja 25-29 vuotiaiden vastavalmistuneiden virta yli 3 kk työttömyyteen kesäkuussa 2017 ja 2018

Lähde: TEM, työnvälitystilastot

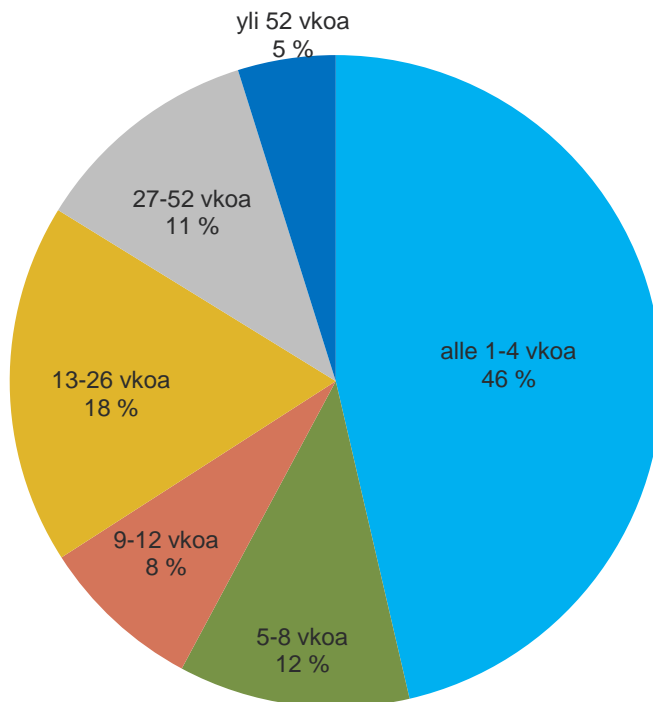
Alle 25-vuotiaat	kesäkuu 2017			kesäkuu 2018		
	3 kk sitten alkaneet työttömyydet	Ylittää 3 kk	%	3 kk sitten alkaneet työttömyydet	Ylittää 3 kk	%
Koko maa	9970	3253	32,6	9671	2934	30,3
Pohjois-Karjala	415	144	34,7	343	118	34,4
Joensuun seutukunta	361	128	35,5	286	104	36,4
Keski-Karjalan seutukunta	28	8	28,6	22	6	27,3
Pielisen Karjalan seutukunta	26	8	30,8	35	8	22,9
25-29 vuotiaat vastavalmistuneet	kesäkuu 2017			kesäkuu 2018		
	3 kk sitten alkaneet työttömyydet	Ylittää 3 kk	%	3 kk sitten alkaneet työttömyydet	Ylittää 3 kk	%
Koko maa	710	178	25,1	593	168	28,3
Pohjois-Karjala	35	8	22,9	21	9	42,9



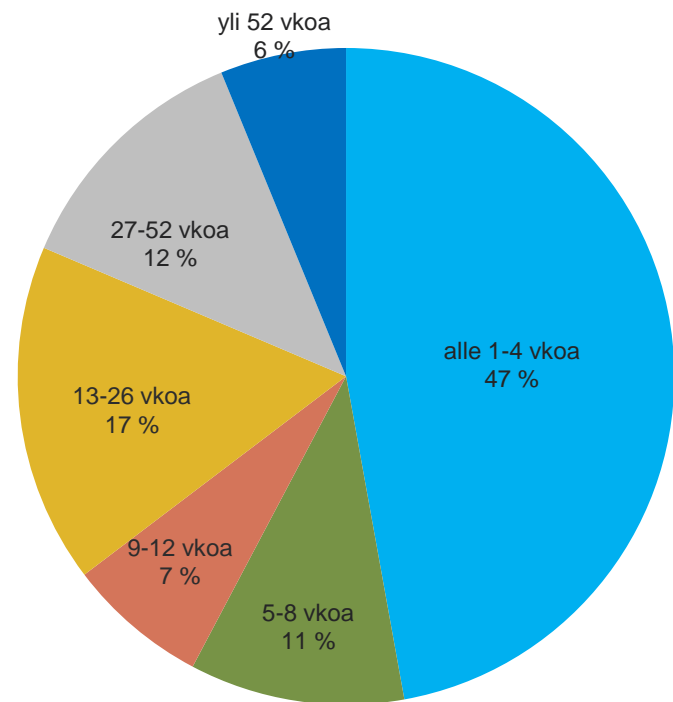


# Alle 25 –vuotiaiden työttömyyden kesto kesäkuussa 2017 ja 2018

Lähde: TEM, työnvälitystilastot



kesäkuu **2017**, N=1980



kesäkuu **2018**, N=1758