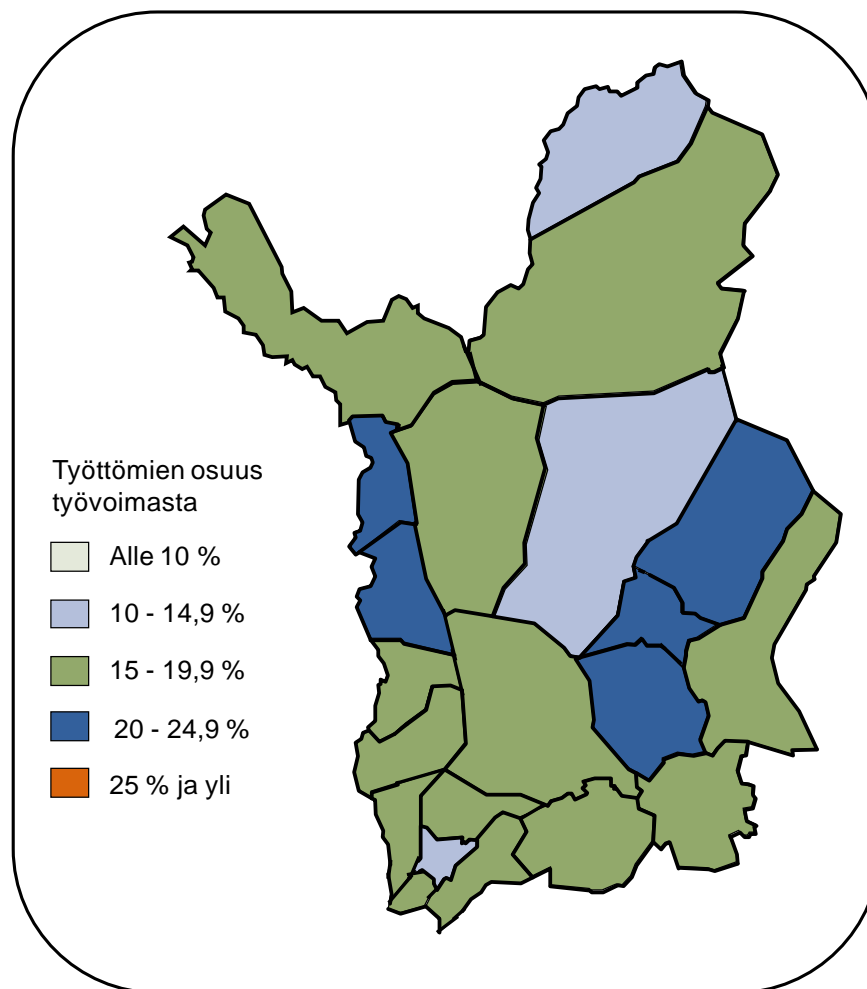




Lapin työllisyyskatsaus kesäkuu 2014

Julkaisuvapaa tiistaina 22.7.2014 klo 9.00



- Lapissa työttömiä 14326 - työttömyys jatkoi kasvuaan
- Työttömien osuus työvoimasta korkea Lapin kaikissa seutukunnissa
- Työttömyys kohdistuu eri ammatteihin ja ikäryhmiin
- Nuorten työttömyys ei enää kasvanut viime vuodesta
- TE-toimistoon ilmoitettuja avoimia työpaikkoja Lapissa yli 1900
- Aktivointiasteeseen laskettaviin työ- ja elinkeinohallinnon palveluihin osallistui 4 100 lappilaista

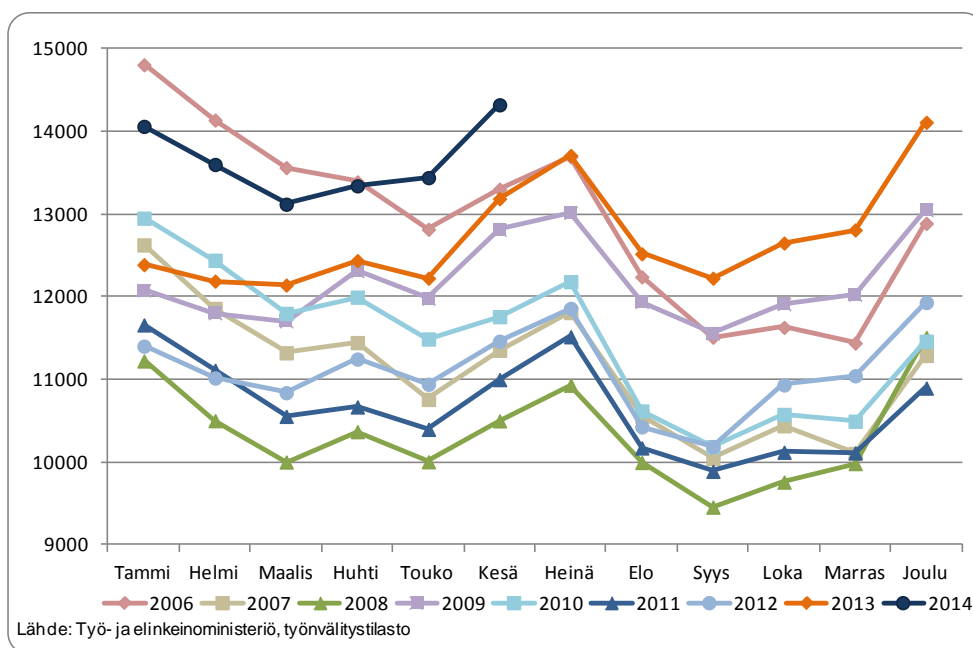
Lapissa työttömiä 14 326 – työttömyys jatkoi kasvuaan

Työttömyys lisääntyi kausiluonteisesti toukokuusta kesäkuuhun sekä Lapissa että koko maassa. Työttömyys kasvoi edelleen viime vuoteen verrattuna, Lapissa vähemmän kuin koko maassa.

Lapin ELY-keskuksen/työ- ja elinkeinotoimiston alueella oli kesäkuun lopussa 14 326 työtöntä työnhakijaa ja työttömien osuus työvoimasta¹ 17,3 %. Työttömien työnhakijoiden määrä lisääntyi toukokuusta noin 800:lla (6,6 %) ja viime vuoden kesäkuuhun verrattuna reilulla 1 100:lla (8,6 %).

Työttömistä lähes 1 000 oli lomautettuja². Lomautettuja oli noin 70 enemmän kuin toukokuussa ja noin 230 (31 %) enemmän kuin viime vuoden kesäkuussa. Koko maassa lomautettujen määrä kasvoi 40 % viime vuoden kesäkuuhun verrattuna.

Työnhakijoita Lapissa oli kesäkuun lopussa yhteensä noin 25 700. Työttömien työnhakijoiden lisäksi työnhakijoina on noin 7 000 työssä ja noin 3 800 työvoiman ulkopuolella olevaa henkilöä.



Kuva 1. Työttömät Lapissa kuukausittain vuosina 2006-2014

Koko maassa työttömiä oli kesäkuun lopussa 337 200, mikä on 35 000 (12 %) enemmän kuin toukokuussa ja saman verran enemmän kuin viime vuoden kesäkuussa. Työttömyys lisääntyi vuodentakaiseen verrattuna edelleen eniten Uudellamaalla (18 %). Työttömyys aleni Pohjois-Karjalassa yhdellä prosentilla viime vuoden kesäkuuhun verrattuna, kaikkien muiden ELY-keskusten alueella työttömyys lisääntyi.

Työttömien osuus työvoimasta oli kesäkuussa koko maassa 12,9 %. Työttömien osuus työvoimasta vaihteli 15 %:n molemmin puolin lähes kaikkien ELY-keskusten alueilla. Ainoastaan Etelä-Pohjanmaalla ja Pohjanmaalla oli kesäkuun lopussa alle 10 %:n työttömien osuus työvoimasta.

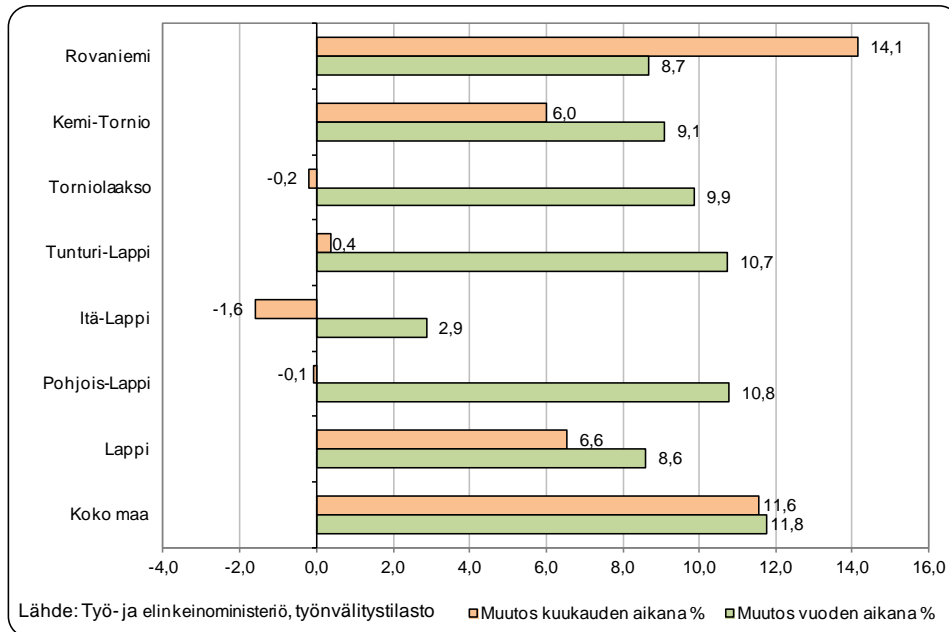
¹ Työvoimana käytetään Tilastokeskuksen työssäkäyntitilaston uusinta saatavilla olevaa tietoa. Tällä hetkellä työnvälitystilastoissa työvoimatiedoista ovat työssäkäyntitilaston vuoden 2012 lopulliset tiedot.

² Sisältää kaikki 1.7.2013 alkaen alkaneet kokoaikaiset lomautukset, siihen asti vain henkilökohtaisesti lomautetut.

Työttömien osuus työvoimasta korkea kaikissa Lapin seutukunnissa

Lapin seutukunnissa työttömien osuus työvoimasta oli kesäkuussa 15 % ja 20 % välillä. Kunnittain työttömien osuus työvoimasta vaihteli Keminmaan 13,6 %:sta Pelkosenniemen 24,2:een.

Kuukauden aikana työttömyys lisääntyi Rovaniemen seutukunnassa 14 %:lla, muissa seutukunnissa muutokset olivat vähäisiä. Vuoden takaiseen verrattuna työttömyyden kasvu oli Lapin seutukunnissa 10 %:n luokkaa lukuun ottamatta Itä-Lappia, jossa työttömyys kasvoi noin 3 %.



Kuva 2. Työttömyyden muutos (%) kuukauden ja vuoden aikana Lapissa seutukunnittain ja koko maassa

Työttömyys kohdistuu eri ammatteihin ja ikäryhmiin

Kesäkuun lopussa suurimmat työttömien ammattiryhmät olivat rakennustyöntekijät, palvelutyöntekijät, kuljetustyöntekijät sekä konepajatyöntekijät ja asentajat. Työttömänä oli paljon myös korkeasti koulutettuja asiantuntijoita ja toisaalta kokonaan ilman ammattia olevia. Viime vuoteen verrattuna työttömyys on lisääntynyt erityisesti eri alojen asiantuntijoilla ja erityisasiantuntijoilla sekä kuljetustyöntekijöillä.

Työttömistä työnhakijoista noin 25 % oli kesäkuun lopussa alle 30 vuotiaita, 36 % puolestaan 30 - 50 -vuotiaita ja yli 50-vuotiaiden osuus oli 39 %. Työttömistä yli 55 -vuotiaita oli 27 % ja yli 60 vuotiaita 13 %. Yli 50 -vuotiaiden työttömyys on kasvanut viime vuoteen verrattuna 10 % eli vain hieman enemmän kuin kokonaistyöttömyys.

Nuorten työttömyys ei enää kasvanut viime vuodesta

Alle 25-vuotiaiden työttömien osuus ko. ikäluokan työvoimasta³ oli kesäkuussa Lapissa 26,7 % ja koko maassa 18,6 %. Nuoria, alle 25 -vuotiaita työttömiä oli Lapissa kesäkuun lopussa 2 230. Nuorten työttömyys lisääntyi kesäkuussa valmistuneiden tullessa työmarkkinoille: nuoria työttömiä oli lähes 500 enemmän kuin toukokuussa. Sen sijaan viime vuoden kesäkuuhun verrattuna nuorten työttömyys ei Lapissa kasvanut. Koko maassa nuoria työttömiä oli kesäkuun lopussa 50 250 ja kasvua edelliseen

³ Työvoimana käytetään Tilastokeskuksen työssäkäyntitilaston uusinta kyseisenä ajankohtana saatavilla ollutta ikäryhmään perustuvaa alle 25-vuotiaiden työvoimaa. Tällä hetkellä työnvälitystilastoissa työvoimatiedoista ovat käytössä työssäkäyntitilaston vuoden 2012 ennakkotiedot.

vuoteen verrattuna oli 12 %. Nuorten aktiivointiaste⁴ oli kesäkuun lopussa 27,8 %, mikä on noin kolme prosenttiyksikköä korkeampi kuin vuotta aiemmin. Aktiivointiasteeseen laskettaviin työ- ja elinkeinohallinnon palveluihin osallistui kesäkuussa noin 850 lappilaista nuorta, noin 130 enemmän kuin vuotta aiemmin. Eniten on lisääntynyt nuorten työllistäminen palkkatuella, erityisesti yrityksiin. Kesäkuun lopussa noin 400 nuorta työskenteli palkkatuella työllistettynä ja heistä noin 270 yrityksissä.

Pitkäaikaistyöttömyyden kasvu jatkui edelleen

Lapin työttömistä noin 5 530 (39 %) oli ollut yli 12 kuukautta työttömänä, joko yhdenjaksoisesti (3 680) tai viimeisten kuudentoista kuukauden työttömyysjaksot yhteenlaskien (1 850), mikä on lähes 1 200 (28 %) enemmän kuin vuotta aiemmin. Pitkäaikaistyöttömyys on kasvanut Lapissa voimakkaammin kuin koko maassa. Yhdenjaksoisesti yli vuoden työttömänä olleista useampi kuin joka kolmas oli kesäkuun lopussa yli 60 -vuotias.

TE-toimistoon ilmoitettuja avoimia työpaikkoja Lapissa 1 900

Lapissa oli kesäkuussa avoinna kaikkiaan yli 1 900 TE-toimistoon ilmoitettua työpaikkaa. Uusia avoimia työpaikkoja TE-toimistoon ilmoitettiin kuukauden aikana noin 1 030, mikä on lähes 21 % enemmän kuin viime vuoden kesäkuussa.

Kuukauden aikana avoinna olleista työpaikoista lähes 1 400 (72 %) oli yrityksissä ja 370 (20 %) kuntasektorilla. Työpaikoista noin 36 %:ssa työtä on tarjolla yli vuodeksi, 50 %:ssa työn arvioitu kesto oli kuukaudesta vuoteen ja alle kuukauden kestäviä työpaikkoja oli 13 %. Eniten avoimia työpaikkoja oli tarjolla kesäkuussa myyntineuvottelijoille, opettajille, siivoojille, kokeille ja tarjoilijoille, lähihoitajille ja myyjille.

Aktiivointiasteeseen laskettaviin työ- ja elinkeinohallinnon palveluihin osallistui 4 100 lappilaista

Aktiivointiasteeseen laskettaviin työ- ja elinkeinohallinnon palveluihin osallistui kesäkuun lopussa 4 100 lappilaista, mikä 4,9 % Lapin työvoimasta. Palveluihin osallistuvia oli 200 (5 %) enemmän kuin vuotta aiemmin. Aktiivointiaste⁵ oli kesäkuun lopussa Lapissa 22 % ja koko maassa 25 %.

Palveluihin kesäkuussa osallistuvista noin 1 570 (38 %) oli joko työvoimakoulutuksessa tai osallistui omaehtoiseen opiskeluun työttömyysetuudella. Työllistettynä oli myös 1 570. Palveluihin osallistuvia oli lisäksi vuorotteluvapaasijaisena (noin 390 henkilöä), kuntouttavassa työtoiminnassa (reilut 300 henkilöä) ja työkokeilussa tai valmennuksessa (260 henkilöä). Työllistetyistä 66 % työskenteli yksityisellä sektorilla ja 30 % kuntasektorilla. Työllistettyjen määrä oli yli 330 (27 %) suurempi kuin vuotta aiemmin, lisäksi yksityissektorin osuus oli 210. Työllistetyistä noin 600 työskenteli yrityksissä ja 150 oli starttirahalla yritystoiminnan aloittaneita.

⁴ Aktiivointiaste = Aktiivointiasteeseen laskettaviin työ- ja elinkeinohallinnon palveluihin osallistuvien osuus työttömien ja palveluissa olevien yhteensä määrästä

⁵ Aktiivointiaste = Aktiivointiasteeseen laskettaviin työ- ja elinkeinohallinnon palveluihin osallistuvien osuus työttömien ja palveluissa olevien yhteensä määrästä

Yhteenvetoa alkuvuoden kehityksestä

Vuoden 2014 tammi-kesäkuussa Lapissa oli keskimäärin 13 652 työtöntä työnhakijaa. Työttömien keskimääräinen määrä kasvoi viime vuoteen verrattuna 10 %. Työttömien lisäksi TE-toimistoissa oli entistä enemmän myös työssä olevia työnhakijoita: tammi-kesäkuussa työssä olevia työnhakijoita oli noin 6 500, mikä on 44 % enemmän kuin edellisenä vuonna. Vuoden 2014 alkupuoliskolla TE-toimistoon ilmoitettiin runsaasti myös avoimia työpaikkoja: tammi-kesäkuun aikana avoimia työpaikkoja oli keskimäärin lähes 2 700 kuukaudessa. Kasvua edelliseen vuoteen verrattuna oli 12 %, suurin osa työpaikoista oli yksityisellä sektorilla.

Työttömien aktivointiasteeseen laskettaviin TE-toimiston palveluihin osallistui alkuvuodesta keskimäärin lähes 4 400 työtöntä työnhakijaa. Suurin kasvu edelliseen vuoteen verrattuna oli työllistettyjen osalta, joita oli kolmannes enemmän kuin edellisenä vuonna. Suurin osa työllistyi yksityiselle sektorille.

Nuorten työttömyys ei ole juurikaan noussut edellisestä vuodesta. Sen sijaan pitkään työttömänä olevien määrä ja osuus työttömistä on kasvanut koko alkuvuoden. Koko maahan verrattuna Lapin tilanne poikkeaa nuorten osalta myönteisesti. Pitkään työttömänä olleiden määrä on sen sijaan kasvanut Lapissa muuta maata nopeammin.

Työllisyystilanne 2014 kesäkuun lopussa (I) ja toimiston toiminta kesäkuun aikana (II)

Lappi

				M U U T O S	
I TILANNE KUUKAUDEN LOPUSSA		Kesäkuu 2014	Kesäkuu 2013	HENK.	%
A. TYÖNHAKIJAT					
1.	Työttömät työnhakijat	14 326	13 190	1 136	8,6
	- joista henkilökohtaisesti lomautetut	996	760	236	31,1
2.	Lyhennetyllä työviikolla	138	98	40	40,8
3.	Työssä olevat yhteensä	7 093	5 363	1 730	32,3
	- joista yleisillä työmarkkinoilla	5 600	4 202	1 398	33,3
	- joista työllistettynä	1 493	1 161	332	28,6
4.	Työvoiman ulkopuolella	3 778	3 255	523	16,1
	- joista työllistymistä edist.palvelussa	604	588	16	2,7
	- joista koulutuksessa	1 852	1 080	772	71,5
5.	Työttömyyseläkettä saavat	333	865	-532	-61,5
1. - 5.	Kaikki työnhakijat yhteensä	25 668	22 771	2 897	12,7
B TYÖVOIMAN KYSYNTÄ					
1.	Avoimet työpaikat yhteensä	896	706	190	26,9
	- joista yli kuukauden avoinna olleet	312	187	125	66,8
	- joista yli 2 kuukautta avoinna olleet	199	88	111	126,1
C PALVELUISSA					
1.	Valtiolle työllistetyt	64	28	36	128,6
2.	Kuntiin työllistetyt	464	376	88	23,4
3.	Yksityiselle sektorille työllistetyt	1 039	828	211	25,5
1. - 3.	Työllistetyt yhteensä	1 567	1 232	335	27,2
4.	Työvoimakoulutuksessa	779	857	-78	-9,1
5.	Valmennuksessa	28	59	-31	-52,5
6.	Työ-/koulutuskokeilussa	231	212	19	9,0
7.	Työharjoittelussa/työelämävalmennuks.	0	1	-1	-100,0
8.	Vuorotteluvapaasijaisena	388	404	-16	-4,0
9.	Kuntouttavassa työtoiminnassa	323	371	-48	-12,9
10.	Omaehtoisessa opiskelussa	789	768	21	2,7
1. - 10.	Palveluissa yhteensä	4 105	3 904	201	5,1
D. TYÖTTÖMYYYDEN RAKENNE					
1.	Työttömät naiset	6 016	5 587	429	7,7
2.	Työttömät miehet	8 310	7 603	707	9,3
3.	Alle 25-vuotiaat työttömät	2 231	2 207	24	1,1
4.	Yli 50-vuotiaat työttömät	5 569	5 049	520	10,3
5.	Pitkäaikaistyöttömät	3 681	2 746	935	34,0
E. TOIMEENTULOTURVA					
1.	Työttömiä työttömyyskassojen jäseniä	7 424	6 593	831	12,6
II. TOIMINTA KUUKAUDEN AIKANA					
1.	Työttömät työnhakijat	16 324	15 217	1 107	7,3
2.	Muut työnhakijat	10 507	8 626	1 881	21,8
1. - 2.	Työnhakijat yhteensä	26 831	23 843	2 988	12,5
3.	Kuukauden kaikki työpaikat	1 901	1 753	148	8,4
	Kuukauden uudet työpaikat	1 029	853	176	20,6
	Täyttyneet työpaikat	987	1 068	-81	-7,6
	- joista toimiston hakijalla täytt.	212	176	36	20,5
4.	Alkaneet työttömyysjaksot	3 254	3 984	-730	-18,3
5.	Päättyneet työttömyysjaksot	2 487	2 752	-265	-9,6
6.	Uudet työllistämiset	304	279	25	9,0
7.	Aloittanut työvoimakoulutuksen	44	27	17	63,0

Työttömät työnhakijat seutukunnittain

SEUTUKUNTA	TYÖTTÖMÄT TYÖNHAKIJAT				Työttömien osuus työvoimasta, %	MUUTOS		vuoden aikana *	
	Yhteensä	Alle 25-v.	Pitkäaikais-työttömät	Lomautetut		Henk.	%	Henk.	%
Itä-Lappi	1 468	128	514	94	19,9	-24	-1,6	41	2,9
Kemi-Tornio	4 373	794	1 055	299	16,7	248	6,0	365	9,1
Pohjois-Lappi	1 304	127	309	79	16,6	-1	-0,1	127	10,8
Rovaniemi	5 277	956	1 451	390	17,0	654	14,1	422	8,7
Torniolaakso	523	68	140	34	15,7	-1	-0,2	47	9,9
Tunturi-Lappi	1 381	158	212	100	19,8	5	0,4	134	10,7
Lappi	14 326	2 231	3 681	996	17,3	881	6,6	1 136	8,6
Koko maa	337 203	50 248	90 448	21 678	12,9	34 960	11,6	35 480	11,8

* verrattuna edellisen vuoden vastaavaan kuukauteen

Työttömät työnhakijat ammattiryhmittäin **

	Kesä 2014	Touko 2014	Kesä 2013	MUUTOS		vuoden aikana *	
				kuukauden aikana Henk.	%	Henk.	%
1 Johtajat	74	70	54	4	5,7	20	37,0
2 Erityisasiantuntijat	1 453	1 267	1 279	186	14,7	174	13,6
3 Asiantuntijat	1 303	1 181	1 093	122	10,3	210	19,2
4 Toimisto- ja asiakaspalvelutyöntekijät	784	772	691	12	1,6	93	13,5
5 Palvelu- ja myyntityöntekijät	2 787	2 451	2 581	336	13,7	206	8,0
6 Maanviljelijät, metsätyöntekijät ym.	482	507	458	-25	-4,9	24	5,2
7 Rakennus-, korjaus- ja valmistustyöntekijät	3 337	3 367	3 184	-30	-0,9	153	4,8
8 Prosessi- ja kuljetustyöntekijät	1 327	1 291	1 128	36	2,8	199	17,6
9 Muut työntekijät	1 193	1 254	1 183	-61	-4,9	10	0,8
0 Sotilaat	5	5	5	0	0,0	0	0,0
X Ammatteihin luokittelemattomat ryhmät	1 581	1 280	1 534	301	23,5	47	3,1
Yhteensä	14 326	13 445	13 190	881	6,6	1 136	8,6

* verrattuna edellisen vuoden vastaavaan kuukauteen

** Työnvälitystilastossa käytettävä ammattiluokitus on vaihtunut. Työnvälitystilaston kaikki ammattiin perustuva tieto on vuodesta 2006 alkaen muutettu ISCO-ammattiluokituksen mukaiseksi.

TE-toimistoon ilmoitetut avoimet työpaikat Lapissa

Ammattiryhmä *	Kuukauden aikana avoinna	- joista kuukauden uudet
1 Johtajat	17	8
2 Erityisasiantuntijat	240	129
3 Asiantuntijat	372	218
4 Toimisto- ja asiakaspalvelutyöntekijät	46	19
5 Palvelu- ja myyntityöntekijät	600	340
6 Maanviljelijät, metsätyöntekijät ym.	20	9
7 Rakennus-, korjaus- ja valmistustyöntekijät	175	106
8 Prosessi- ja kuljetustyöntekijät	118	78
9 Muut työntekijät	267	99
0 Sotilaat	8	6
X Ammatteihin luokittelemattomat ryhmät	38	17
Yhteensä	1 901	1 029

* Työnvälitystilastossa käytettävä ammattiluokitus on vaihtunut. Työnvälitystilaston kaikki ammattiin perustuva tieto on vuodesta 2006 alkaen muutettu ISCO-ammattiluokituksen mukaiseksi.

TK1

TYÖNVÄLITYSTILASTO, TILANNEKATSAUS 30.06.2014

TAULU 1. LASKENTAPÄIVÄN AVOIMET TYÖPAIKAT, TYÖTTÖMÄT TYÖNHAKIJAT JA MUUT TYÖNHAKIJAT

ELY-KESKUS(K): 13 LAPPI

	KESÄKUU 2014	TOUKOKUU 2014	MUUTOS	2014 KESÄKUU/ 2014 TOUKOKUU %	KESÄKUU 2013	MUUTOS	2014 KESÄKUU/ 2013 KESÄKUU %
AVOIMET TYÖPAIKAT	896	970	-74	-7,6	706	190	26,9
KAIKKI TYÖNHAKIJAT	25 668	24 858	810	3,3	22 771	2 897	12,7
KAIKKI TYÖTTÖMÄT TYÖNHAKIJAT	14 326	13 445	881	6,6	13 190	1 136	8,6
TYÖTTÖMIEN TYÖNHAKIJOIDEN OSUUS TYÖVOIMASTA, %	17,3	16,2			16,0		
TYÖTTÖMÄT NAISET	6 016	5 323	693	13,0	5 587	429	7,7
TYÖTTÖMÄT MIEHET	8 310	8 122	188	2,3	7 603	707	9,3
ALLE 25-VUOTIAAT	2 231	1 743	488	28,0	2 207	24	1,1
ALLE 20-VUOTIAAT	602	301	301	100,0	618	-16	-2,6
YLI 50-VUOTIAAT	5 569	5 638	-69	-1,2	5 049	520	10,3
PITKÄAikaistyöttömät	3 681	3 531	150	4,2	2 746	935	34,0
VAMM./PITKÄIK.SAIR.TYÖTTÖMÄT	1 592	1 542	50	3,2	1 605	-13	-0,8
ULKOMAALAISET TYÖTTÖMÄT	659	531	128	24,1	594	65	10,9
TYÖTTÖMÄT KASSOJEN JÄSENET	7 424	7 232	192	2,7	6 593	831	12,6
TYÖTTÖMÄT ILMAN LOMAUTETTUJA	13 330	12 518	812	6,5	12 430	900	7,2
LOMAUTETUT	996	927	69	7,4	760	236	31,1
LYHENNETYLLÄ TYÖVIKOLLA	138	145	-7	-4,8	98	40	40,8
TYÖSSÄ OLEVAT TYÖNH. PL.PALVEL.	5 600	5 296	304	5,7	4 202	1 398	33,3
TYÖTTÖMYYSELÄKKEELLÄ	333	386	-53	-13,7	865	-532	-61,5
TYÖLLISTYMISTÄ EDIST. PALVELUSSA	604	741	-137	-18,5	588	16	2,7
TYÖLLISTETYT	1 567	1 490	77	5,2	1 233	334	27,1
TYÖVOIMAKOULUTUKSESSA	779	912	-133	-14,6	857	-78	-9,1

TK14A

TYÖNVÄLITYSTILASTO, TILANNEKATSAUS 30.06.2014

TAULU 14A. TYÖTTÖMÄT TYÖNHAKIJAT JA AVOIMET TYÖPAIKAT KUNNITTAIN

ELY-KESKUS: 13 LAPPI

KUNTA	TYÖVOIMA	TYÖTTÖMIEN TYÖNHAKIJOIDEN OSUUS TYÖ- VOIMASTA, %	TYÖTTÖMÄT YHTEENSÄ	MIEHET	NAISET	ALLE 20- VUOTIAAT	ALLE 25- VUOTIAAT	YLI 50- VUOTIAAT	PITKÄIK.- TYÖTTÖMÄT	VAMM. JA PITKÄIK. SAIRAAT	AVOIMET TYÖ- PAIKAT
ENONTEKIO	908	18,1	164	103	61	..	10	89	38	16	11
INARI	3248	19,3	626	412	214	15	59	303	153	46	64
KEMI	9397	19,2	1 800	965	835	88	357	560	405	169	61
KEMIJÄRVI	3285	20,5	675	454	221	26	72	358	252	91	16
KEMINMAA	3936	13,6	537	283	254	27	85	194	142	54	26
KITTILÄ	3193	18,0	576	322	254	18	67	212	85	61	113
KOLARI	1829	22,1	405	221	184	12	46	181	61	46	28
MUONIO	1059	22,3	236	156	80	14	35	86	28	13	15
PELKOSENNIEMI	425	24,2	103	68	35	..	8	60	29	14	8
PELLO	1530	15,9	244	162	82	8	32	134	54	30	14
POSIO	1540	16,8	259	168	91	9	20	147	99	58	6
RANUA	1614	18,2	293	170	123	10	36	148	74	50	8
ROVANIEMI	29375	17,0	4 984	2 887	2 097	219	920	1 676	1 377	540	327
SALLA	1618	19,1	309	210	99	6	22	191	90	51	14
SAVUKOSKI	521	23,4	122	76	46	..	6	66	44	17	..
SIMO	1366	15,2	208	92	116	5	20	99	58	18	..
SODANKYLÄ	4047	14,8	597	367	230	22	61	266	138	47	36
TERVOLA	1322	16,6	219	124	95	8	25	91	41	17	10
TORNIO	10237	15,7	1 609	840	769	97	307	540	409	210	104
UTSJOKI	556	14,6	81	57	24	..	7	29	18	5	19
YLITORNIO	1795	15,5	279	173	106	10	36	139	86	39	10
YHTEENSÄ	82801	17,3	14 326	8 310	6 016	602	2 231	5 569	3 681	1 592	896

.. = TIETOA EI OLE SAATU, SE ON LIIAN EPÄVARMA ESITETTÄVÄKSI TAI SE ON SALASSAPITOSÄÄNNÖN ALAINEN

Lisätietoja:

Lapin elinkeino-, liikenne- ja ympäristökeskus

Elinkeinot, työvoima, ja osaaminen –vastuualue, email: [etunimi.sukunimi\(at\)ely-keskus.fi](mailto:etunimi.sukunimi(at)ely-keskus.fi)

Strategiapäällikkö Tuija Ohtonen, 0295 037 103

Tietoassistentti Satu Takoja, 0295 037 131

Lapin työ- ja elinkeinotoimisto, email: [etunimi.sukunimi\(at\)te-toimisto.fi](mailto:etunimi.sukunimi(at)te-toimisto.fi)

TE-toimiston johtaja Marja Perälä, 0295 039 636

Lähde: Työ- ja elinkeinoministeriö, Työnvälitystilasto

Työnvälitystilastotietoja on saatavissa ELY-keskuksittain, seutukunnittain ja kunnittain myös

ToimialaOnlineen vapaasti saatavilla olevista aineistoista osoitteesta: <http://www2.toimialaonline.fi/>

kohdasta Tilastokanta/Työmarkkinat/Työnvälitystilastot

Tammikuun 2013 työllisyyskatsauksesta lähtien työllisyyskatsaus on tuotettu kaikkien tietojen osalta työnvälitystilaston kuntapohjaisia tietoja käyttäen.

Työnvälitystilastossa on otettu käyttöön uusi kansainväliseen ammattiluokitukseen (ISCO) perustuva ammattiluokitus kesäkuun 2014 tietojen yhteydessä – muutoksesta tarkemmin työ- ja elinkeinoministeriön internet-sivuilla Työllisyyskatsaus-sivulla otsikolla '[Työnvälitystilaston muutokset kesäkuu 2014](#)'

NÄKYMIÄ HEINÄKUU | 2014

**LAPIN TYÖLLISYYSKATSAUS
KESÄKUU 2014**

Lapin elinkeino-, liikenne- ja ympäristökeskus

22.7.2014 | Elinkeinot, työvoima ja osaaminen –vastuualue