

Nuorisotakuun seuranta TEMissä Lokakuu 2013



Työttömät työnhakijat alle 25v. ja 25-29v vastavalmistuneet

(TEM/työnvälitystilasto 1220.)

| Alle 25v | 2012 | 2013 | Muutos % |
|------------------|---------------|---------------|----------|
| Lokakuun lopussa | 30 634 | 36 405 | + 18,8% |
| | Miehet 18 985 | Miehet 22 421 | |
| | Naiset 11 649 | Naiset 13 984 | |

| 25-29v Vastavalmistuneet | 2012 | 2013 | Muutos % |
|-----------------------------|--------------|--------------|----------|
| Lokakuun lopussa | 2 347 | 3 071 | + 30,8% |
| | Miehet 1 236 | Miehet 1 561 | |
| | Naiset 1 111 | Naiset 1 510 | |



Alle 25-vuotiaiden työttömyysaste (Tilastokeskus)

| | Työttömyysaste % |
|--------------|------------------|
| 2013 Lokakuu | 16,6 |
| Miehet | 17,8 |
| Naiset | 15,4 |
| | |
| 2012 Lokakuu | 16,2 |
| Miehet | 17,7 |
| Naiset | 14,9 |



Virta yli 3 kk työttömyyteen alle 25-vuotiailla ja 25-29v vastavalmistuneilla

(TEM/Työnvälitystilasto 1355.)

| 2012 Lokakuu | Henkeä | % | 2013 Lokakuu | Henkeä | % |
|----------------------------------|--------|--------|----------------------------------|--------|-------|
| Alle 25-vuotiaat yhteensä | 2556 | 15,7% | Alle 25-vuotiaat yhteensä | 2644 | 19,3% |
| Miehet | 1758 | 18,1% | Miehet | 1686 | 21,6% |
| Naiset | 789 | 12,2% | Naiset | 958 | 16,3% |
| | | | | | |
| 25-29-vuotiaat vastavalmistuneet | 153 | 23,9 % | 25-29-vuotiaat vastavalmistuneet | 206 | 32,1% |
| Miehet | 85 | 32,8 % | Miehet | 105 | 38,2% |
| Naiset | 68 | 17,8 % | Naiset | 101 | 27,5% |

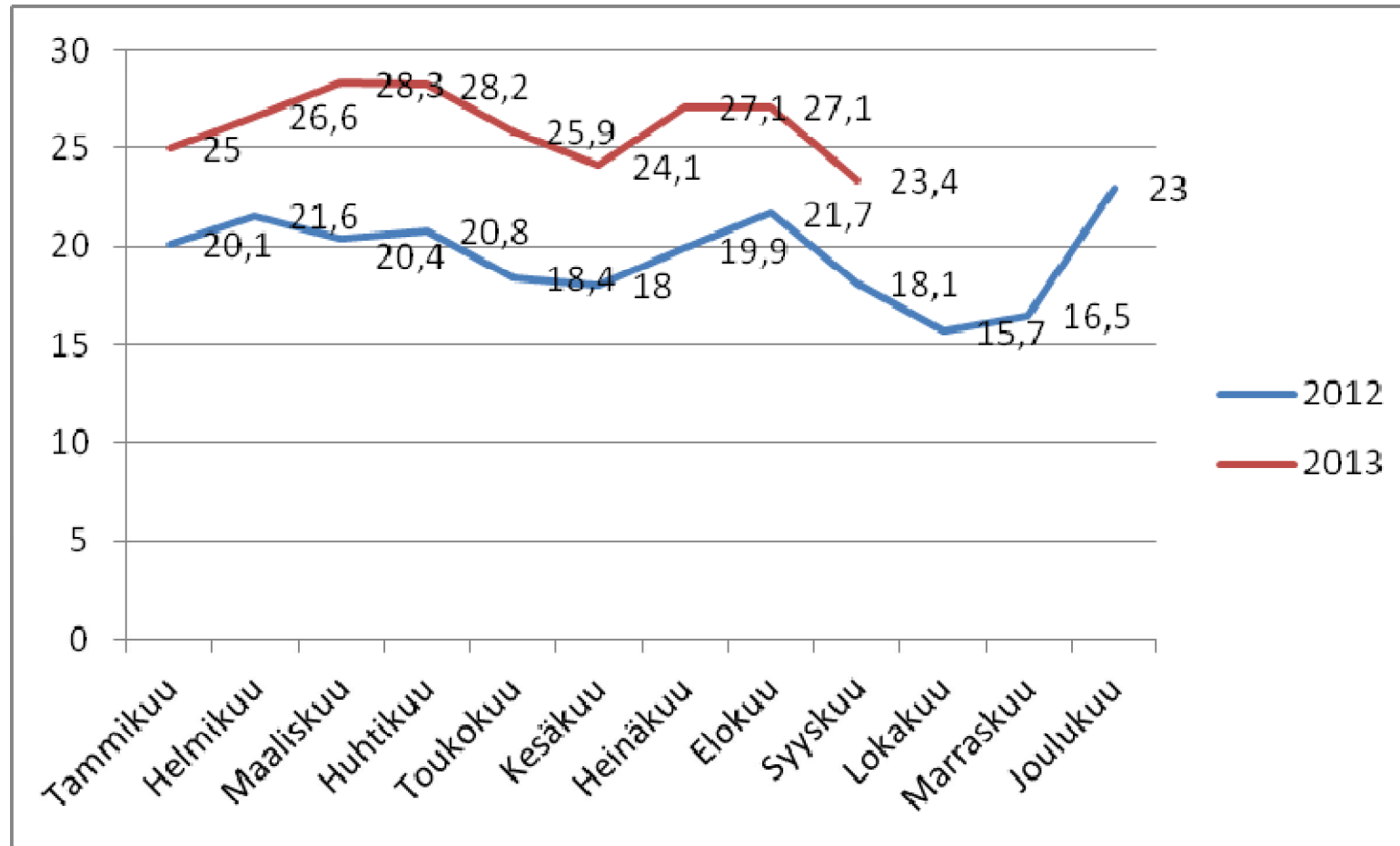


Työttömien alle 25-vuotiaiden nuorten virta yli 3kk työttömyyteen, ELY-keskuksittain (TEM/Työnvälitystilasto 1355)

| ELY-keskus | Lokakuu 2012 % | Lokakuu2013 | | |
|-------------------|-------------------|------------------|--------|--------|
| | | Yhteensä hlö / % | Miehet | Naiset |
| Koko maa | 15,7 | 2 644 / 19,3 | 21,6 | 16,3 |
| Uusimaa | 11,4 | 571 / 18,8 | 20,2 | 16,8 |
| Varsinais-Suomi | 16,6 | 220 / 18,7 | 21,0 | 15,3 |
| Satakunta | 16,4 | 99 / 16,5 | 17,8 | 14,7 |
| Häme | 15,8 | 245 / 20,9 | 23,5 | 17,5 |
| Pirkanmaa | 21,9 | 300 / 29,2 | 31,2 | 26,7 |
| Kaakkois-Suomi | 19,2 | 197 / 22,3 | 26,0 | 17,1 |
| Etelä-Savo | 14,5 | 54 / 14,2 | 17,5 | 9,6 |
| Pohjois-Savo | 12,5 | 81 / 9,8 | 11,6 | 7,3 |
| Pohjois-Karjala | 15,6 | 79 / 14,2 | 16,6 | 10,8 |
| Keski-Suomi | 18,0 | 164 / 21,3 | 23,9 | 18,4 |
| Etelä-Pohjanmaa | 16,1 | 88 / 17,3 | 21,3 | 12,1 |
| Pohjanmaa | 12,3 | 93 / 18,1 | 21,4 | 14,4 |
| Pohjois-Pohjanmaa | 18,5 | 258 / 19,4 | 21,7 | 16,7 |
| Kainuu | 13,7 | 46 / 18,9 | 25,2 | 9,3 |
| Lappi | 14,5 | 140 / 21,9 | 24,1 | 19,1 |



Työttömien alle 25-vuotiaiden nuorten virta yli 3kk työttömyyteen



Työttömien vastavalmistuneiden 25-29-vuotiaiden virta yli 3kk työttömyyteen, ELY-keskuksittain (TEM/Työnvälitystilasto 1355)

| ELY-keskus | Lokakuu 2012 | Lokakuu 2013 | | |
|-------------------|--------------|------------------|--------|--------|
| | | Yhteensä hlö / % | Miehet | Naiset |
| Koko maa | 23,9 | 206 / 32,1 | 38,2 | 27,5 |
| Uusimaa | 25,7 | 49 / 30,6 | 39,1 | 25 |
| Varsinais-Suomi | 32,3 | 18 / 29,0 | 42,3 | 19,4 |
| Satakunta | 5,9 | 4 / 20,0 | 18,2 | 22,2 |
| Häme | 12,5 | 7 / 36,8 | 20 | 55,6 |
| Pirkanmaa | 35,1 | 34 / 47,2 | 48,8 | 45,2 |
| Kaakkois-Suomi | 25 | 6 / 23,1 | 44,4 | 11,8 |
| Etelä-Savo | 9,1 | 5 / 45,5 | 50 | 42,9 |
| Pohjois-Savo | 18,5 | 8 / 28,6 | 11,1 | 36,8 |
| Pohjois-Karjala | 17,6 | 14 / 25,0 | 60 | 14,7 |
| Keski-Suomi | 17,5 | 12 / 14,3 | 23,8 | 25,9 |
| Etelä-Pohjanmaa | 44,4 | 3 / 30,4 | 22,2 | 8,3 |
| Pohjanmaa | 6,7 | 7 / 42,9 | 37,5 | 26,7 |
| Pohjois-Pohjanmaa | 31 | 24 / 42,9 | 56 | 32,3 |
| Kainuu | 0 | 2 / 14,3 | 12,5 | 16,7 |
| Lappi | 11,4 | 13 / 40,6 | 28,6 | 50 |

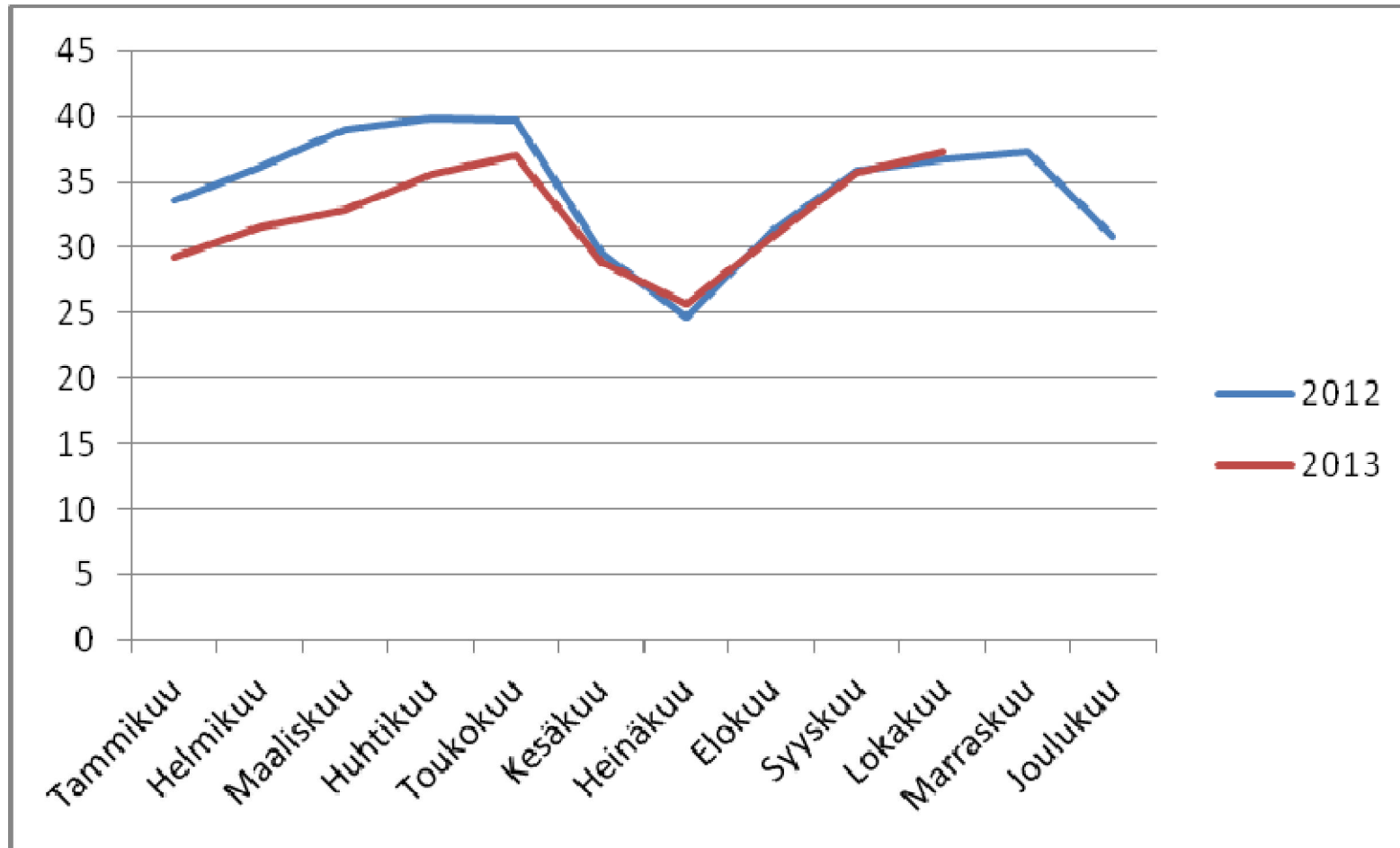


Alle 25v. aktivointiaste ELY-keskuksittain TEM/Työnvälitystilasto 4250.

| ELY-keskus | Lokakuu 2012 | Lokakuu2013 | | |
|-------------------|--------------|-------------|--------|--------|
| | | Yhteensä | Miehet | Naiset |
| Koko maa | 36,7 | 37,3 | 34,7 | 41,1 |
| Uusimaa | 39,1 | 36,2 | 32,4 | 41,6 |
| Varsinais-Suomi | 30,7 | 36,6 | 34,1 | 40,3 |
| Satakunta | 36,1 | 44,1 | 42,4 | 46,6 |
| Häme | 35,7 | 34,7 | 33,4 | 36,5 |
| Pirkanmaa | 31,9 | 32 | 30,6 | 34 |
| Kaakkois-Suomi | 34,6 | 36,2 | 32,5 | 42,3 |
| Etelä-Savo | 38,3 | 43,2 | 39,1 | 49,8 |
| Pohjois-Savo | 38,7 | 43,7 | 41,5 | 47,1 |
| Pohjois-Karjala | 47 | 44,6 | 42,1 | 48,4 |
| Keski-Suomi | 39,1 | 37,4 | 34,7 | 41,3 |
| Etelä-Pohjanmaa | 35,9 | 44,6 | 43,8 | 45,8 |
| Pohjanmaa | 41,9 | 40,7 | 39,8 | 42,1 |
| Pohjois-Pohjanmaa | 35,6 | 33,5 | 29,8 | 38,3 |
| Kainuu | 50,5 | 40,6 | 34,4 | 50,1 |
| Lappi | 31,2 | 35,5 | 35,7 | 35 |



Alle 25v. Aktivointiaste 2012 vs. 2013



Alle 25v työttömille nuorille tehty suunnitelma ennen 3kk työttömyyden ylittymistä

(työllistymis-, kotoutumis-, aktivointisuunnitelma /1450)

| | 2012 | Tammi-elokuu 2013 | | |
|-------------------|------|-------------------|--------|--------|
| | | Yhteensä | Miehet | Naiset |
| Koko maa | 92,9 | 93,5 | 93,4 | 93,6 |
| Uusimaa | 95,7 | 94,5 | 94,3 | 94,8 |
| Varsinais-Suomi | 88,3 | 90,9 | 90,6 | 91,4 |
| Satakunta | 87,1 | 89,8 | 90,2 | 89,1 |
| Häme | 96,7 | 96,2 | 96,1 | 96,3 |
| Pirkanmaa | 94,8 | 94,4 | 94,2 | 94,7 |
| Kaakkois-Suomi | 81 | 83,2 | 82,8 | 84,2 |
| Etelä-Savo | 93,3 | 91,3 | 90,8 | 92,3 |
| Pohjois-Savo | 98,3 | 98,6 | 98,7 | 98,2 |
| Pohjois-Karjala | 98,6 | 97,3 | 97 | 97,9 |
| Keski-Suomi | 88 | 89,8 | 89,7 | 90 |
| Etelä-Pohjanmaa | 99 | 97,7 | 98,7 | 95,9 |
| Pohjanmaa | 96,5 | 96,5 | 97,1 | 95,4 |
| Pohjois-Pohjanmaa | 93,3 | 95,4 | 95,5 | 95,2 |
| Kainuu | 98,6 | 98,2 | 98,1 | 98,4 |
| Lappi | 98,3 | 97,5 | 97,9 | 96,8 |



Suunnitelma tehty kuukauden aikana, alle 25v.

(TEM työnvälitystilasto/1340, työllistymis-, kotoutumis-, aktivointisuunnitelma)

| ELY-keskus | Lokakuu 2012 | Lokakuu 2013 | Miehet | Naiset |
|-------------------|--------------|--------------|--------|--------|
| Koko maa | 9801 | 7214 | 4264 | 2950 |
| Uusimaa | 1827 | 1699 | 1008 | 691 |
| Varsinais-Suomi | 639 | 707 | 410 | 297 |
| Satakunta | 428 | 413 | 255 | 158 |
| Häme | 768 | 487 | 282 | 205 |
| Pirkanmaa | 931 | 495 | 268 | 227 |
| Kaakkois-Suomi | 454 | 393 | 238 | 155 |
| Etelä-Savo | 286 | 190 | 117 | 73 |
| Pohjois-Savo | 501 | 353 | 222 | 131 |
| Pohjois-Karjala | 543 | 286 | 181 | 105 |
| Keski-Suomi | 450 | 335 | 185 | 150 |
| Etelä-Pohjanmaa | 592 | 360 | 210 | 150 |
| Pohjanmaa | 478 | 349 | 210 | 139 |
| Pohjois-Pohjanmaa | 1127 | 772 | 445 | 327 |
| Kainuu | 192 | 107 | 64 | 43 |
| Lappi | 573 | 258 | 165 | 93 |



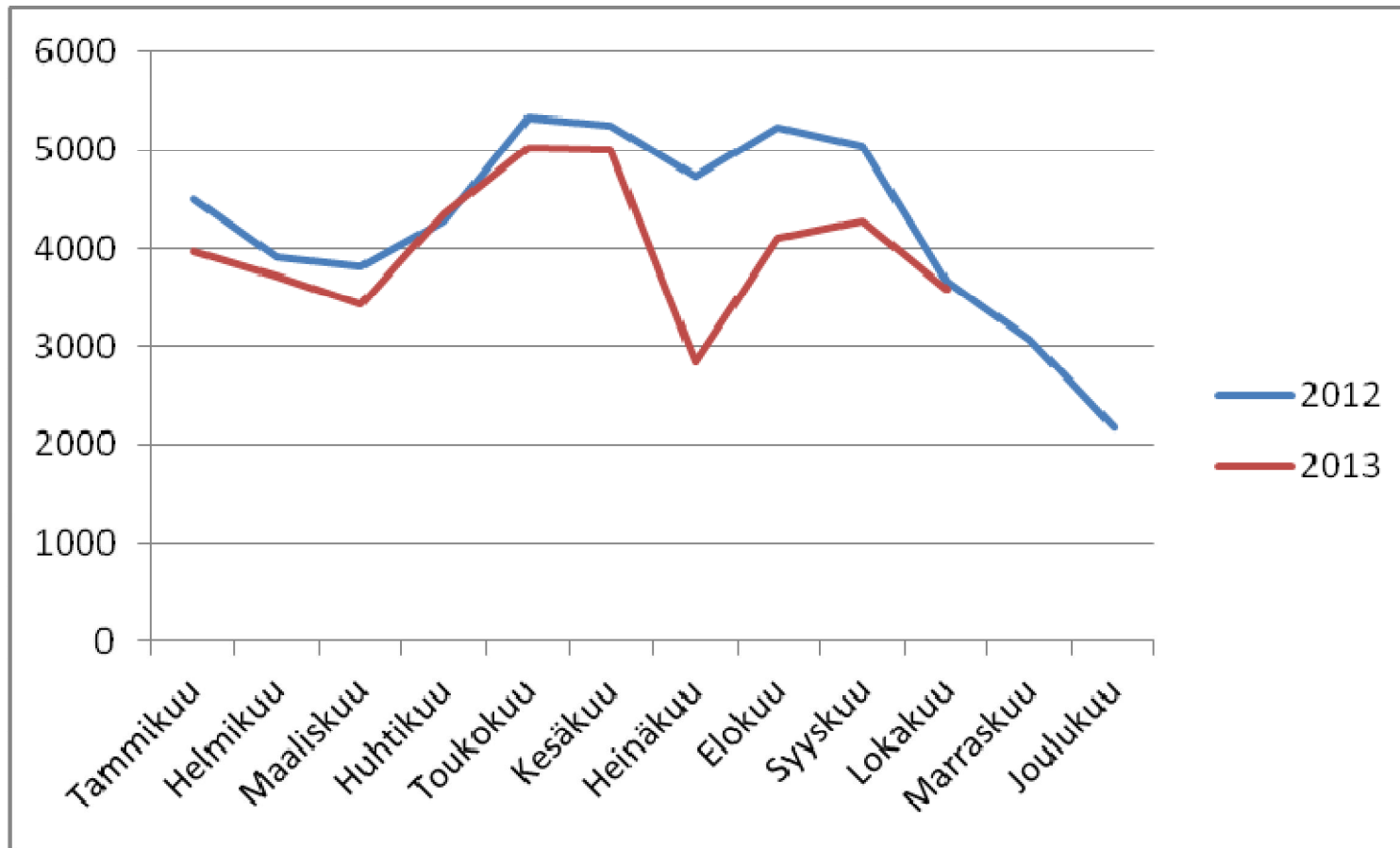
Työttömiä nuoria alle 25v työllistynyt avoimille työmarkkinoille

(TEM/Työnvälitystilasto1315)

| ELY-keskus | Lokakuu 2012 | Lokakuu 2013 |
|-------------------|--------------|--------------|
| Koko maa | 3662 | 3586 |
| Uusimaa | 565 | 565 |
| Varsinais-Suomi | 366 | 390 |
| Satakunta | 128 | 155 |
| Häme | 219 | 215 |
| Pirkanmaa | 309 | 293 |
| Kaakkois-Suomi | 218 | 203 |
| Etelä-Savo | 102 | 100 |
| Pohjois-Savo | 284 | 263 |
| Pohjois-Karjala | 145 | 124 |
| Keski-Suomi | 237 | 320 |
| Etelä-Pohjanmaa | 167 | 161 |
| Pohjanmaa | 144 | 149 |
| Pohjois-Pohjanmaa | 407 | 366 |
| Kainuu | 68 | 64 |
| Lappi | 285 | 208 |



Nuoria alle 25v. työllistynyt avoimille työmarkkinoille 2012 vs. 2013



Palkkatuettutyö, nuoret alle 25v

(TEM/Työnvälitystilastot 4320, alkaneet työllistämiset)

| ELY-keskus | Lokakuu 2012 | Lokakuu 2013 | | |
|-------------------|--------------|--------------|--------|--------|
| | | Yhteensä | Miehet | Naiset |
| Koko maa | 578 | 1286 | 730 | 556 |
| Uusimaa | 90 | 254 | 135 | 119 |
| Varsinais-Suomi | 38 | 107 | 53 | 54 |
| Satakunta | 33 | 74 | 46 | 28 |
| Häme | 46 | 86 | 52 | 34 |
| Pirkanmaa | 54 | 125 | 70 | 55 |
| Kaakkois-Suomi | 40 | 83 | 43 | 40 |
| Etelä-Savo | 17 | 52 | 36 | 16 |
| Pohjois-Savo | 18 | 60 | 36 | 24 |
| Pohjois-Karjala | 16 | 33 | 24 | 9 |
| Keski-Suomi | 35 | 77 | 50 | 27 |
| Etelä-Pohjanmaa | 9 | 44 | 29 | 15 |
| Pohjanmaa | 17 | 48 | 26 | 22 |
| Pohjois-Pohjanmaa | 129 | 140 | 69 | 71 |
| Kainuu | 16 | 34 | 18 | 16 |
| Lappi | 19 | 69 | 43 | 26 |



Palkkatuettutyö, 25-29v.

(TEM/Työnvälitystilastot 4320, alkaneet työllistämiset)

| | Lokakuu 2012 | Lokakuu 2013 | | |
|-------------------|--------------|--------------|--------|--------|
| | | Yhteensä | Miehet | Naiset |
| Koko maa | 310 | 615 | 323 | 292 |
| Uusimaa | 68 | 126 | 55 | 71 |
| Varsinais-Suomi | 28 | 69 | 41 | 28 |
| Satakunta | 13 | 32 | 19 | 13 |
| Häme | 18 | 29 | 19 | 10 |
| Pirkanmaa | 26 | 68 | 34 | 34 |
| Kaakkois-Suomi | 18 | 18 | 10 | 8 |
| Etelä-Savo | 9 | 23 | 14 | 9 |
| Pohjois-Savo | 15 | 30 | 17 | 13 |
| Pohjois-Karjala | 20 | 30 | 13 | 17 |
| Keski-Suomi | 18 | 34 | 14 | 20 |
| Etelä-Pohjanmaa | 8 | 27 | 19 | 8 |
| Pohjanmaa | 10 | 26 | 11 | 15 |
| Pohjois-Pohjanmaa | 34 | 60 | 36 | 24 |
| Kainuu | 14 | 16 | 6 | 10 |
| Lappi | 11 | 27 | 15 | 12 |



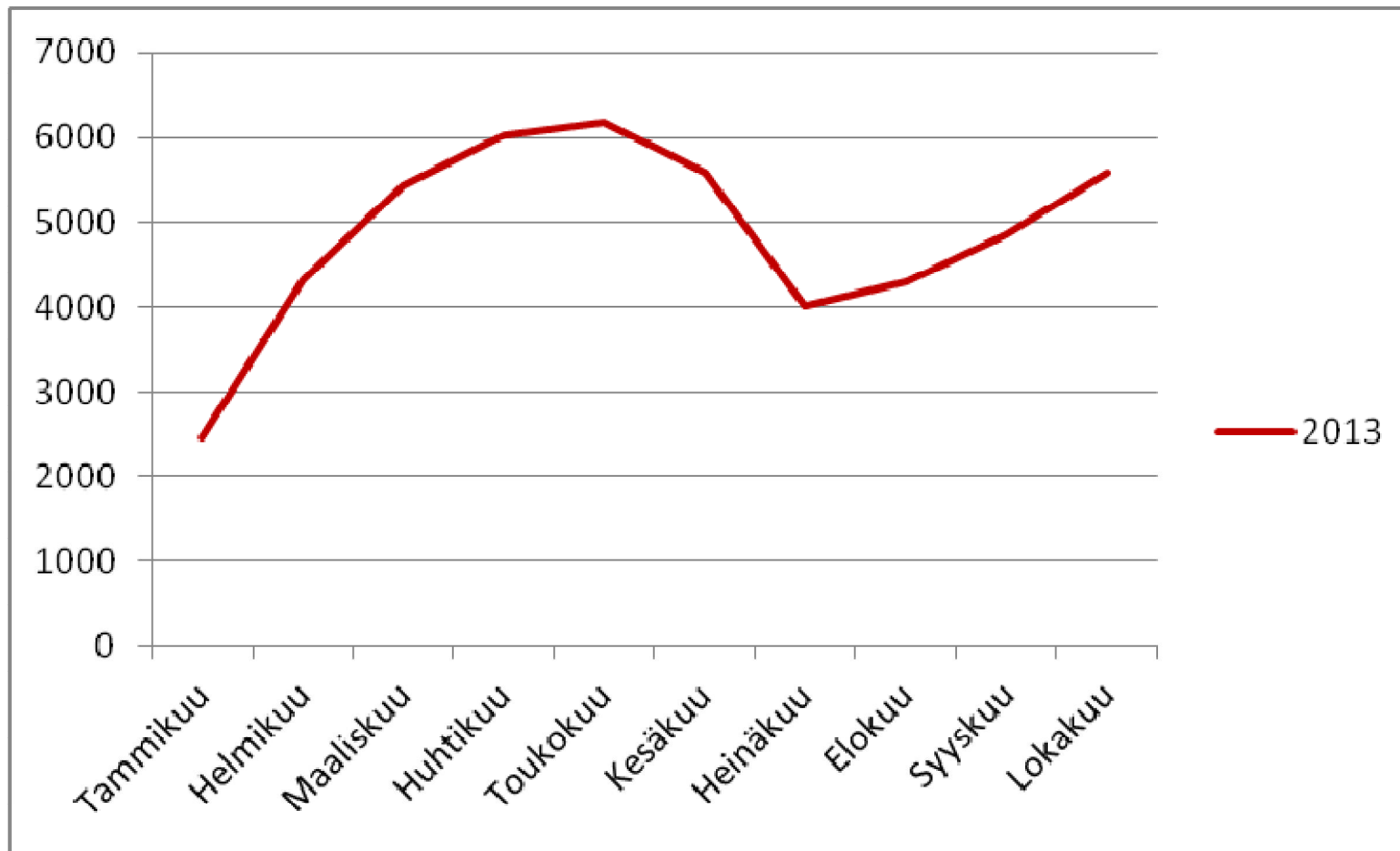
Työkokeilussa työpaikalla kuukauden aikana, alle 25v

(TEM/työnvälitystilasto 5310)

| ELY-keskus | Heinäkuu 2013 | Elokuu 2013 | Syyskuu 2013 | Lokakuu 2013 | | |
|-------------------|------------------|----------------|--------------|--------------|--------|--------|
| | | | | Yhteensä | Miehet | Naiset |
| Koko maa | 4014 | 4292 | 4843 | 5593 | 2660 | 2933 |
| Uusimaa | 789 | 981 | 1075 | 1223 | 633 | 590 |
| Varsinais-Suomi | 335 | 328 | 393 | 480 | 215 | 265 |
| Satakunta | 242 | 265 | 277 | 295 | 139 | 156 |
| Häme | 343 | 351 | 410 | 467 | 233 | 234 |
| Pirkanmaa | 392 | 397 | 420 | 471 | 219 | 252 |
| Kaakkois-Suomi | 209 | 220 | 271 | 318 | 163 | 155 |
| Etelä-Savo | 145 | 142 | 147 | 181 | 86 | 95 |
| Pohjois-Savo | 234 | 234 | 288 | 331 | 165 | 166 |
| Pohjois-Karjala | 218 | 204 | 227 | 272 | 123 | 149 |
| Keski-Suomi | 299 | 300 | 354 | 416 | 181 | 235 |
| Etelä-Pohjanmaa | 119 | 114 | 135 | 144 | 58 | 86 |
| Pohjanmaa | 170 | 177 | 182 | 207 | 103 | 104 |
| Pohjois-Pohjanmaa | 298 | 365 | 447 | 533 | 219 | 314 |
| Kainuu | 99 | 104 | 108 | 109 | 52 | 57 |
| Lappi | 120 | 107 | 103 | 138 | 67 | 71 |



Työkokeilussa työpaikalla kuukauden aikana



Uravalmennus alkanut, alle 25v

TEM/Työnvälitystilasto 3381, lähettävä ELY

| | Heinäkuu 2013 | Elokuu 2013 | Syyskuu 2013 | Yhteensä | Lokakuu 2013 | |
|-------------------|------------------|----------------|-----------------|------------|--------------|--------|
| | | | | | Miehet | Naiset |
| Koko maa | 1 | 392 | 673 | 615 | 356 | 259 |
| Uusimaa | 0 | 135 | 169 | 156 | 87 | 69 |
| Varsinais-Suomi | 0 | 91 | 46 | 109 | 70 | 39 |
| Satakunta | 0 | 7 | 30 | 16 | 11 | 5 |
| Häme | 0 | 0 | 44 | 18 | 14 | 4 |
| Pirkanmaa | 0 | 20 | 101 | 80 | 49 | 31 |
| Kaakkois-Suomi | 0 | 13 | 19 | 29 | 19 | 10 |
| Etelä-Savo | 0 | 0 | 9 | 1 | 0 | 1 |
| Pohjois-Savo | 0 | 17 | 19 | 43 | 20 | 23 |
| Pohjois-Karjala | 1 | 31 | 29 | 25 | 13 | 12 |
| Keski-Suomi | 0 | 48 | 35 | 18 | 12 | 6 |
| Etelä-Pohjanmaa | 0 | 10 | 31 | 20 | 11 | 9 |
| Pohjanmaa | 0 | 2 | 31 | 16 | 10 | 6 |
| Pohjois-Pohjanmaa | 0 | 4 | 66 | 38 | 19 | 19 |
| Kainuu | 0 | 0 | 10 | 14 | 7 | 7 |
| Lappi | 0 | 13 | 34 | 32 | 14 | 18 |



Työnhakuvalmennus alkanut, alle 25v

| ELY | Heinäkuu 2013 | Elokuu 2013 | Syyskuu 2013 | Lokakuu 2013 | | |
|-------------------|------------------|-------------|-----------------|--------------|--------|--------|
| | | | | Yhteensä | Miehet | Naiset |
| Koko maa | 158 | 786 | 816 | 726 | 439 | 287 |
| Uusimaa | 14 | 118 | 130 | 70 | 46 | 24 |
| Varsinais-Suomi | 12 | 134 | 122 | 95 | 54 | 41 |
| Satakunta | 0 | 21 | 8 | 67 | 38 | 29 |
| Häme | 15 | 14 | 6 | 1 | 1 | 0 |
| Pirkanmaa | 0 | 4 | 0 | 1 | 1 | 0 |
| Kaakkois-Suomi | 9 | 18 | 39 | 24 | 17 | 7 |
| Etelä-Savo | 0 | 0 | 9 | 24 | 15 | 9 |
| Pohjois-Savo | 4 | 72 | 53 | 78 | 45 | 33 |
| Pohjois-Karjala | 32 | 112 | 125 | 75 | 49 | 26 |
| Keski-Suomi | 0 | 134 | 132 | 76 | 44 | 32 |
| Etelä-Pohjanmaa | 0 | 29 | 42 | 49 | 30 | 19 |
| Pohjanmaa | 0 | 18 | 10 | 18 | 12 | 6 |
| Pohjois-Pohjanmaa | 0 | 28 | 19 | 26 | 18 | 8 |
| Kainuu | 0 | 3 | 21 | 5 | 3 | 2 |
| Lappi | 67 | 81 | 100 | 116 | 65 | 51 |



Työnhakuvalmennus alkanut, 25- 29v

| ELY | Heinäkuu 2013 | Elokuu 2013 | Syyskuu 2013 | Lokakuu 2013 | | |
|-------------------|------------------|-------------|--------------|--------------|--------|--------|
| | | | | Yhteensä | Miehet | Naiset |
| Koko maa | 30 | 161 | 191 | 205 | 109 | 96 |
| Uusimaa | 9 | 31 | 51 | 50 | 24 | 26 |
| Varsinais-Suomi | 1 | 19 | 32 | 26 | 10 | 16 |
| Satakunta | 0 | 4 | 2 | 10 | 6 | 4 |
| Häme | 2 | 4 | 1 | 2 | 0 | 2 |
| Pirkanmaa | 0 | 1 | 0 | 3 | 2 | 1 |
| Kaakkois-Suomi | 3 | 7 | 1 | 4 | 1 | 3 |
| Etelä-Savo | 0 | 0 | 4 | 1 | 1 | 0 |
| Pohjois-Savo | 0 | 10 | 6 | 14 | 9 | 5 |
| Pohjois-Karjala | 4 | 16 | 16 | 13 | 6 | 7 |
| Keski-Suomi | 0 | 24 | 26 | 21 | 13 | 8 |
| Etelä-Pohjanmaa | 0 | 4 | 11 | 13 | 5 | 8 |
| Pohjanmaa | 0 | 2 | 1 | 9 | 4 | 5 |
| Pohjois-Pohjanmaa | 0 | 6 | 4 | 0 | 0 | 0 |
| Kainuu | 0 | 2 | 2 | 4 | 2 | 2 |
| Lappi | 10 | 31 | 34 | 35 | 26 | 9 |

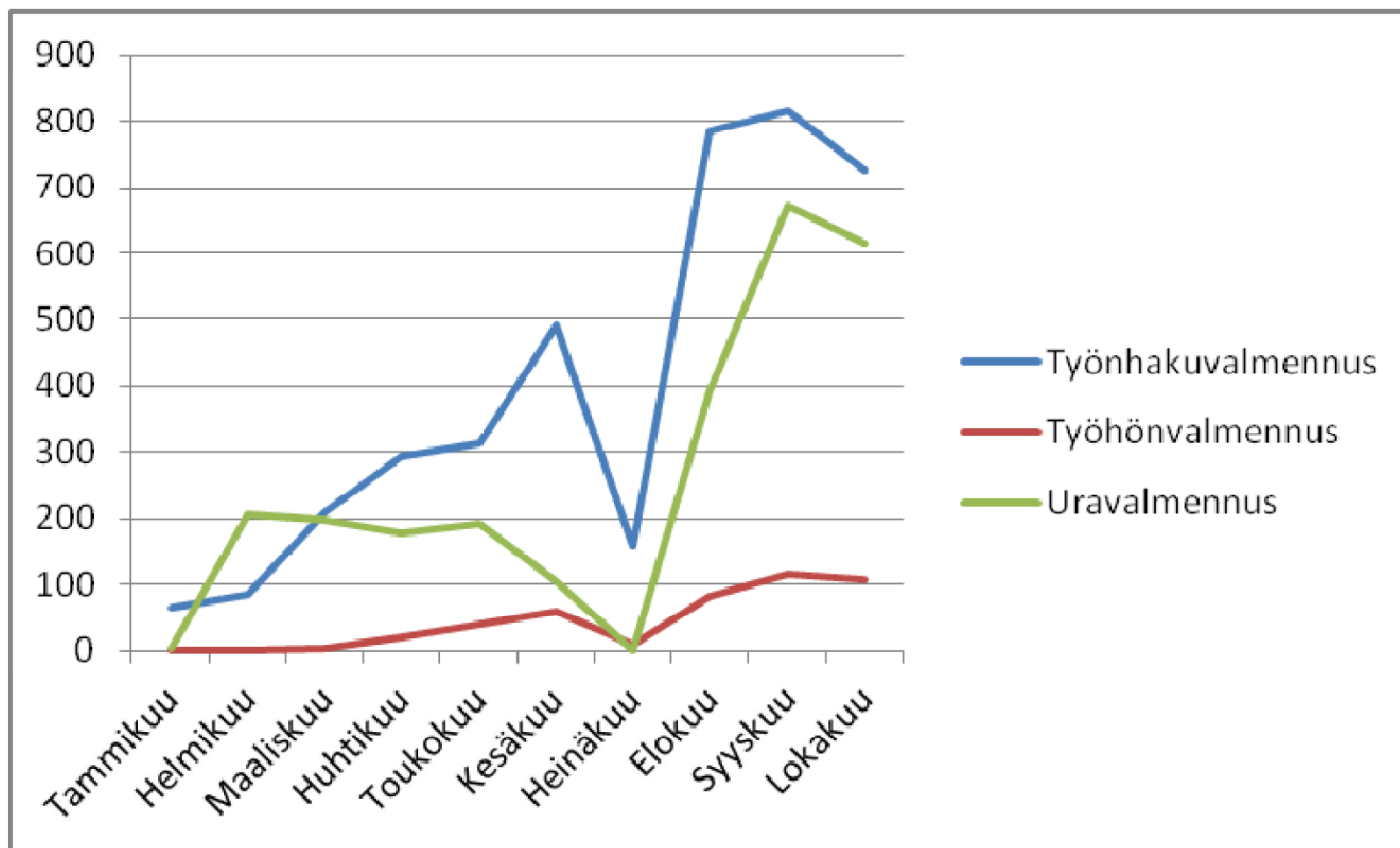


Työhönvalmennus alkanut, alle 25v

| ELY | Heinäkuu 2013 | Elokuu 2013 | Syyskuu 2013 | Yhteensä | Lokakuu2013 | |
|-------------------|------------------|-------------|--------------|------------|-------------|--------|
| | | | | | Miehet | Naiset |
| KOKO MAA | 10 | 83 | 116 | 107 | 69 | 38 |
| UUSIMAA | 0 | 16 | 26 | 15 | 10 | 5 |
| VARSINAIS-SUOMI | 4 | 39 | 33 | 37 | 23 | 14 |
| SATAKUNTA | 1 | 6 | 7 | 7 | 6 | 1 |
| HÄME | 2 | 0 | 8 | 2 | 1 | 1 |
| PIRKANMAA | 1 | 3 | 7 | 5 | 3 | 2 |
| KAAKKOIS-SUOMI | 0 | 0 | 0 | 2 | 0 | 2 |
| ETELÄ-SAVO | 0 | 6 | 3 | 5 | 4 | 1 |
| POHJOIS-SAVO | 0 | 0 | 0 | 4 | 0 | 4 |
| POHJOIS-KARJALA | 0 | 3 | 5 | 4 | 4 | 0 |
| KESKI-SUOMI | 0 | 0 | 0 | 0 | 0 | 0 |
| ETELÄ-POHJANMAA | 2 | 1 | 2 | 4 | 4 | 0 |
| POHJANMAA | 0 | 0 | 0 | 0 | 0 | 0 |
| POHJOIS-POHJANMAA | 0 | 0 | 17 | 12 | 5 | 7 |
| KAINUU | 0 | 0 | 0 | 0 | 0 | 0 |
| LAPPI | 0 | 9 | 8 | 10 | 9 | 1 |



Valmennuksia alkanut valtakunnallisesti vuoden 2013 alusta, alle 25v.



Nuorille myönnettyjä starttirahoja, alle 25v

(TEM/työnvälitystilasto 4320)

| ELY-keskus | Lokakuu 2012 | Lokakuu 2013 | | |
|-------------------|--------------|--------------|--------|--------|
| | | Yhteensä | Miehiä | Naisia |
| Koko maa | 60 | 79 | 45 | 34 |
| Uusimaa | 15 | 35 | 19 | 16 |
| Varsinais-Suomi | 3 | 3 | 3 | 0 |
| Satakunta | 2 | 5 | 0 | 5 |
| Häme | 2 | 1 | 1 | 0 |
| Pirkanmaa | 12 | 6 | 4 | 2 |
| Kaakkois-Suomi | 7 | 3 | 2 | 1 |
| Etelä-Savo | 2 | 0 | 0 | 0 |
| Pohjois-Savo | 2 | 2 | 1 | 1 |
| Pohjois-Karjala | 2 | 3 | 3 | 0 |
| Keski-Suomi | 3 | 4 | 2 | 2 |
| Etelä-Pohjanmaa | 0 | 3 | 1 | 2 |
| Pohjanmaa | 1 | 3 | 2 | 1 |
| Pohjois-Pohjanmaa | 4 | 6 | 4 | 2 |
| Kainuu | 3 | 1 | 0 | 1 |
| Lappi | 2 | 4 | 3 | 1 |



Myönnettyjä starttirahoja 25-29v

| | Lokakuu 2012 | Yhteensä | Lokakuu 2013 | |
|-------------------|--------------|----------|--------------|--------|
| | | | Miehiä | Naisia |
| Koko maa | 93 | 112 | 69 | 43 |
| Uusimaa | 17 | 35 | 19 | 16 |
| Varsinais-Suomi | 6 | 10 | 3 | 7 |
| Satakunta | 2 | 2 | 1 | 1 |
| Häme | 3 | 4 | 1 | 3 |
| Pirkanmaa | 15 | 12 | 10 | 2 |
| Kaakkois-Suomi | 6 | 6 | 3 | 3 |
| Etelä-Savo | 2 | 3 | 3 | 0 |
| Pohjois-Savo | 6 | 4 | 3 | 1 |
| Pohjois-Karjala | 2 | 3 | 2 | 1 |
| Keski-Suomi | 9 | 3 | 3 | 0 |
| Etelä-Pohjanmaa | 4 | 4 | 1 | 3 |
| Pohjanmaa | 3 | 5 | 3 | 2 |
| Pohjois-Pohjanmaa | 10 | 7 | 5 | 2 |
| Kainuu | 3 | 10 | 10 | 0 |
| Lappi | 5 | 4 | 2 | 2 |



Annetut Sanssi -kortit, alle 30v

| ELY-keskus | Tammikuu- lokakuu 2013 | Lokakuussa 2013 | | |
|-------------------|---------------------------|-----------------|--------|--------|
| | | Yhteensä | Miehet | Naiset |
| Koko maa | 35 455 | 4 298 | 2 518 | 1 780 |
| Uusimaa | 6 466 | 1 034 | 603 | 431 |
| Varsinais-Suomi | 3 281 | 449 | 275 | 174 |
| Satakunta | 1 514 | 208 | 120 | 88 |
| Häme | 1 485 | 167 | 92 | 75 |
| Pirkanmaa | 4 668 | 470 | 239 | 231 |
| Kaakkois-Suomi | 1 625 | 186 | 121 | 65 |
| Etelä-Savo | 1 001 | 125 | 78 | 47 |
| Pohjois-Savo | 1 988 | 235 | 146 | 89 |
| Pohjois-Karjala | 1 935 | 175 | 109 | 66 |
| Keski-Suomi | 1 778 | 185 | 98 | 87 |
| Etelä-Pohjanmaa | 2 158 | 111 | 66 | 45 |
| Pohjanmaa | 1 962 | 248 | 154 | 94 |
| Pohjois-Pohjanmaa | 2 634 | 337 | 198 | 139 |
| Kainuu | 813 | 65 | 39 | 26 |
| Lappi | 2 214 | 302 | 180 | 122 |

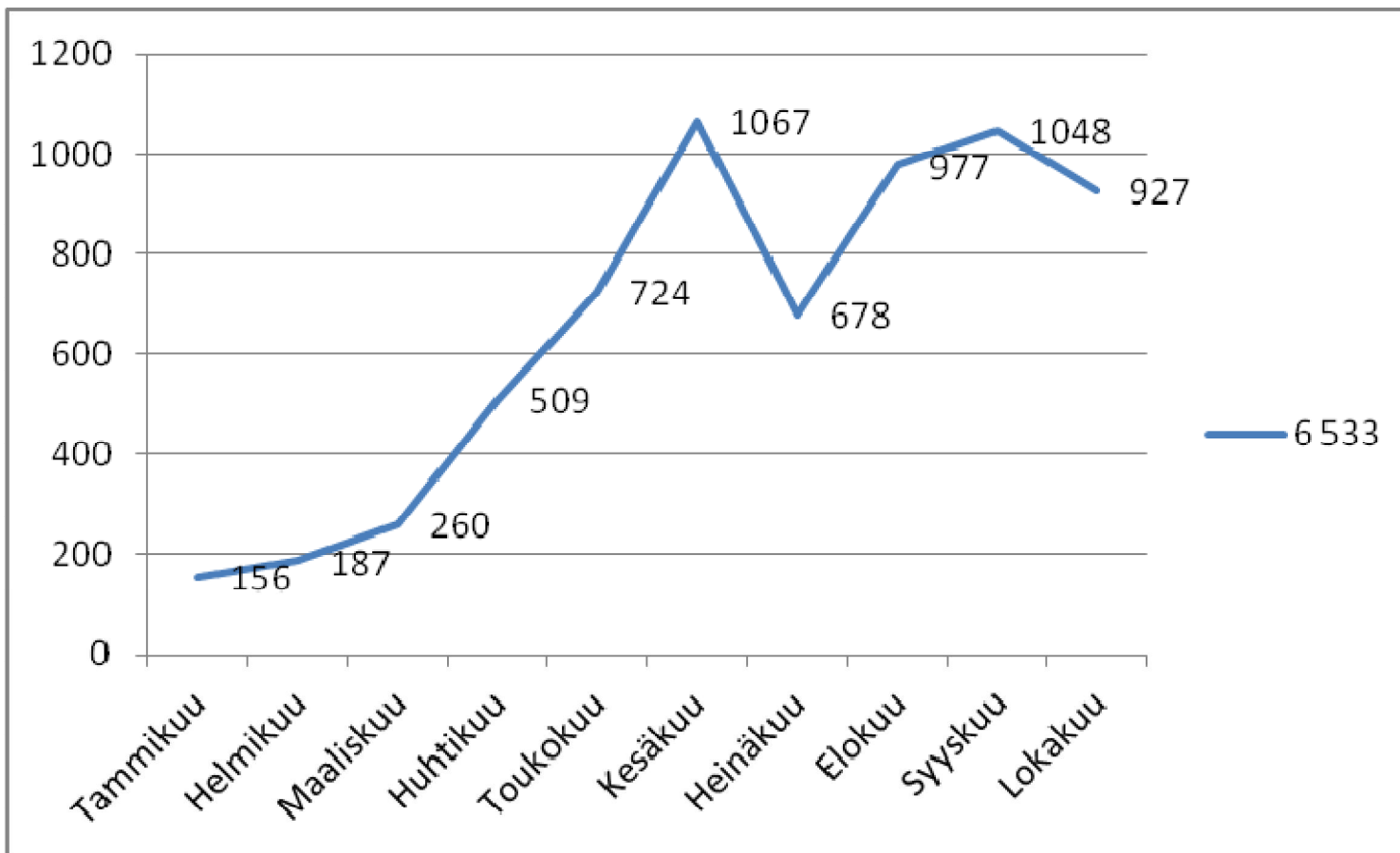


Palkkatukipäätökset, alle 30v.

| ELY-keskus | Tammikuu- lokakuu | Yhteensä | Lokakuu 2013 | |
|-------------------|----------------------|------------|--------------|--------|
| | | | Miehet | Naiset |
| Koko maa | 5 988 | 927 | 521 | 406 |
| Uusimaa | 952 | 173 | 87 | 86 |
| Varsinais-Suomi | 498 | 91 | 51 | 40 |
| Satakunta | 352 | 39 | 24 | 15 |
| Häme | 345 | 51 | 27 | 24 |
| Pirkanmaa | 568 | 103 | 51 | 52 |
| Kaakkois-Suomi | 296 | 47 | 28 | 19 |
| Etelä-Savo | 228 | 36 | 25 | 11 |
| Pohjois-Savo | 422 | 52 | 32 | 20 |
| Pohjois-Karjala | 399 | 33 | 21 | 12 |
| Keski-Suomi | 291 | 48 | 28 | 20 |
| Etelä-Pohjanmaa | 395 | 39 | 24 | 15 |
| Pohjanmaa | 318 | 45 | 20 | 25 |
| Pohjois-Pohjanmaa | 400 | 90 | 53 | 37 |
| Kainuu | 162 | 21 | 11 | 10 |
| Lappi | 365 | 59 | 39 | 20 |



Sanssi-kortteihin perustuneet palkkatukipäätökset, alle 30v.



Alkaneet oppisopimukset, alle 25v

(TEM/työnvälitystilasto 4320)

| ELY-keskus | Lokakuu 2012 | Lokakuu2013 | | |
|-------------------|--------------|-------------|--------|--------|
| | | Yhteensä | Miehiä | Naisia |
| Koko maa | 147 | 154 | 99 | 55 |
| Uusimaa | 33 | 39 | 27 | 12 |
| Varsinais-Suomi | 7 | 9 | 4 | 5 |
| Satakunta | 3 | 5 | 1 | 4 |
| Häme | 5 | 10 | 7 | 3 |
| Pirkanmaa | 13 | 25 | 14 | 11 |
| Kaakkois-Suomi | 15 | 13 | 9 | 4 |
| Etelä-Savo | 3 | 5 | 2 | 3 |
| Pohjois-Savo | 9 | 4 | 4 | 0 |
| Pohjois-Karjala | 7 | 3 | 3 | 0 |
| Keski-Suomi | 8 | 15 | 10 | 5 |
| Etelä-Pohjanmaa | 2 | 6 | 5 | 1 |
| Pohjanmaa | 0 | 3 | 1 | 2 |
| Pohjois-Pohjanmaa | 37 | 8 | 6 | 2 |
| Kainuu | 1 | 2 | 1 | 1 |
| Lappi | 3 | 7 | 5 | 2 |



Omaehtoinen opiskelu / Alkaneet jaksot 25-29v. (TEM/Työnvälitystilasto 5340)

| ELY-keskus | Lokakuussa 2012 | Lokakuussa 2013 | | |
|-------------------|-----------------|-----------------|--------|--------|
| | | Yhteensä | Miehiä | Naisia |
| Koko maa | 177 | 235 | 108 | 127 |
| Uusimaa | 24 | 42 | 17 | 25 |
| Varsinais-Suomi | 17 | 20 | 9 | 11 |
| Satakunta | 6 | 12 | 6 | 6 |
| Häme | 8 | 14 | 6 | 8 |
| Pirkanmaa | 7 | 22 | 10 | 12 |
| Kaakkois-Suomi | 17 | 12 | 7 | 5 |
| Etelä-Savo | 8 | 10 | 6 | 4 |
| Pohjois-Savo | 6 | 8 | 2 | 6 |
| Pohjois-Karjala | 16 | 15 | 5 | 10 |
| Keski-Suomi | 13 | 20 | 8 | 12 |
| Etelä-Pohjanmaa | 9 | 9 | 4 | 5 |
| Pohjanmaa | 3 | 8 | 4 | 4 |
| Pohjois-Pohjanmaa | 21 | 26 | 13 | 13 |
| Kainuu | 7 | 4 | 3 | 1 |
| Lappi | 14 | 13 | 8 | 5 |



Aloittanut työvoimakoulutuksessa, alle 25v (TEM/Työnvälitystilasto 3318)

| ELY-keskus | Tammi-lokakuu keskiarvo | Lokakuussa 2013 alkaneet | | |
|-------------------|----------------------------|--------------------------|--------|--------|
| | | Yhteensä | Miehet | Naiset |
| Koko maa | 894 | 935 | 548 | 387 |
| Uusimaa | 172 | 158 | 86 | 72 |
| Varsinais-Suomi | 75 | 104 | 60 | 44 |
| Satakunta | 52 | 72 | 43 | 29 |
| Häme | 70 | 57 | 33 | 24 |
| Pirkanmaa | 75 | 87 | 57 | 30 |
| Kaakkois-Suomi | 80 | 41 | 28 | 13 |
| Etelä-Savo | 30 | 38 | 26 | 12 |
| Pohjois-Savo | 37 | 72 | 55 | 17 |
| Pohjois-Karjala | 54 | 34 | 16 | 18 |
| Keski-Suomi | 43 | 38 | 15 | 23 |
| Etelä-Pohjanmaa | 21 | 22 | 16 | 6 |
| Pohjanmaa | 39 | 35 | 18 | 17 |
| Pohjois-Pohjanmaa | 83 | 107 | 51 | 56 |
| Kainuu | 15 | 12 | 7 | 5 |
| Lappi | 39 | 46 | 32 | 14 |



TE-asiakaspalvelukeskus

Työhaun verkkoryhmät 1.1.- 30.9.2013

| Ryhmä yht. | Ryhmissä aloittaneita | Naisten osuus | Miesten osuus | Ikä | | | Koulutus | | |
|------------|-----------------------|---------------|---------------|-----------|---------|--------------|----------|-----------|----------|
| | | | | Alle 25v. | 25-29v. | 30v. tai yli | Pk/Yo | Amm.tutk. | Korkeak. |
| 25 | 319 | 69,0 % | 31,0 % | 50,2 % | 48,9 % | 0,9 % | 21,3 % | 37,0 % | 41,7 % |

Työlinjan Uraohjaus 1.1.- 30.9.2013

| Ohjaus-keskusteluja yht. | Ohjaus-keskustelujen asiakkaita | Naisten osuus | Miesten osuus | Ikä | | | Koulutus | | |
|--------------------------|---------------------------------|---------------|---------------|-----------|---------|--------------|----------|-----------|----------|
| | | | | Alle 25v. | 25-29v. | 30v. tai yli | Pk/Yo | Amm.tutk. | Korkeak. |
| 1 051 | 700 | 72,3 % | 27,7 % | 15,9 % | 16,3 % | 67,8 % | 18,5% | 48,9 % | 32,6 % |

Koulutusneuvonnan Facebook 1.1.-30.9.2013

| Sivustosta tykkäävien määrä | Viikoittainen kattavuus (sivuston aineistoa nähneiden määrä keskim./vk) | Naisten osuus | Miesten osuus | Alle 25v. | 25-34v. | 35v. tai yli |
|-----------------------------|---|---------------|---------------|-----------|---------|--------------|
| 1 846 | 4 510 | 67,2 % | 32,8 % | 29,9 % | 24,3 % | 45,9 % |



Facebook- seurantatietoja kuukausittain

| | Tykkääjät yhteensä (kuun lopussa) | Uudet tykkääjät | Poistuneet tykkääjät | Sivuun sitoutuneet (klikkaukset ja kirjoitukset yhteensä) |
|-----------|--------------------------------------|-----------------|----------------------|---|
| Tammikuu | 1 158 | 108 | 7 | 2 189 |
| Helmikuu | 1 309 | 177 | 9 | 1 974 |
| Maaliskuu | 1 386 | 97 | 11 | 2 188 |
| Huhtikuu | 1 455 | 86 | 11 | 1 524 |
| Toukokuu | 1 511 | 65 | 6 | 1 221 |
| Kesäkuu | 1 567 | 69 | 10 | 1 847 |
| Heinäkuu | 1 623 | 65 | 5 | 1 479 |
| Elokuu | 1 737 | 131 | 11 | 1 657 |
| Syyskuu | 1 846 | 121 | 4 | 2 364 |

Koulutusneuvontaan tulleet puhelut 1.1.-30.9.2013

| Ajankohta | Tulleet puhelut | Vastatut puhelut | Vastattujen jon. aika ka | Puhelun kesto ka | Palvelutaso % (60 sek. vastattujen osuus) | Luopuneiden puhelujen jon. aika ka | Luopumis% |
|-----------|-----------------|------------------|--------------------------|------------------|---|------------------------------------|-----------|
| Tammikuu | 3093 | 2545 | 0:00:32 | 0:04:44 | 70 | 0:01:08 | 17,7 |
| Helmikuu | 2572 | 1937 | 0:01:24 | 0:05:31 | 51,1 | 0:01:54 | 24,7 |
| Maaliskuu | 3062 | 2095 | 0:02:07 | 0:05:14 | 38,2 | 0:02:25 | 31,6 |
| Huhtikuu | 2351 | 1936 | 0:00:55 | 0:05:08 | 64,7 | 0:01:50 | 17,7 |
| Toukokuu | 1847 | 1681 | 0:00:21 | 0:05:07 | 82,6 | 0:01:12 | 9,0 |
| Kesäkuu | 1725 | 1514 | 0:00:37 | 0:05:14 | 73,7 | 0:01:27 | 12,2 |
| Heinäkuu | 2237 | 1762 | 0:01:27 | 0:05:51 | 55,7 | 0:02:20 | 21,3 |
| Elokuu | 3810 | 2637 | 0:02:06 | 0:05:28 | 37,6 | 0:02:07 | 30,8 |
| Syyskuu | 2927 | 2195 | 0:01:27 | 0:06:01 | 50,0 | 0:01:39 | 25,0 |
| YHTEENSÄ | 23624 | 18301 | 0:01:16 | 0:05:22 | 55,5 | 0:01:55 | 22,5 |