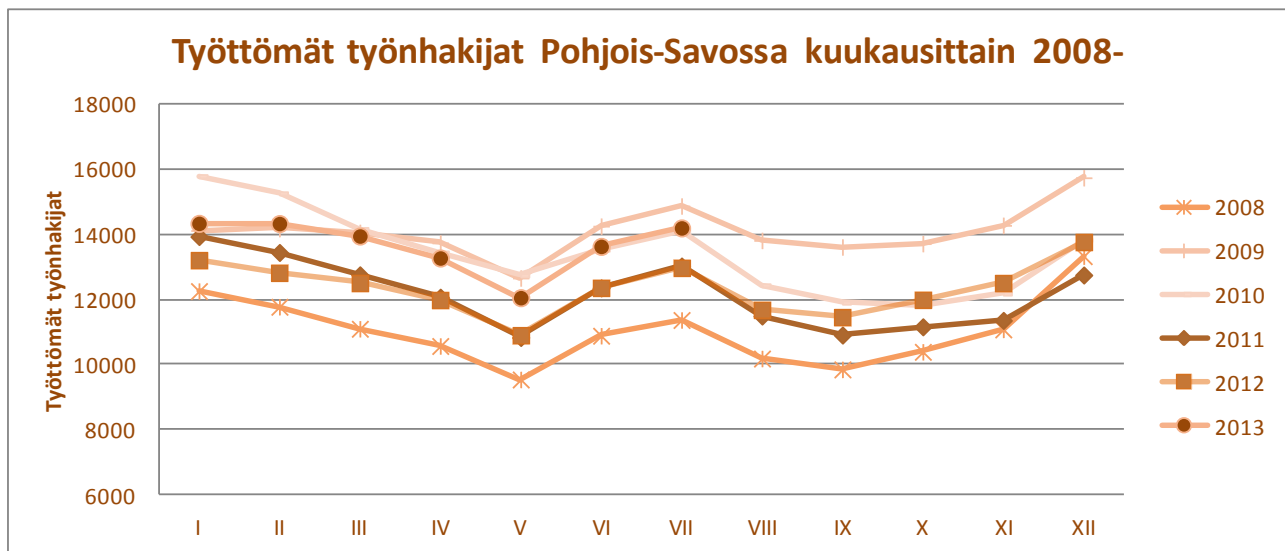




Pohjois-Savon työllisyyskatsaus 7/2013

Julkaisuvapaa tiistai 20.8.2013 klo 9.00



Työttömyyden nousu jatkuu tasaisena

Tuotannollis-taloudelliset irtisanomiset pysyneet maltillisella tasolla

Avointen paikkojen määrät lisääntyivät heinäkuussa

Työttömyysaste
12,6 %
(+1,0 %)

Pohjois-Savon työttömyyskehitys jatkui ennallaan heinäkuun aikana. Työttömiä työnhakijoita oli heinäkuun lopussa Pohjois-Savossa 9,4 % enemmän kuin vuotta aiemmin. Ilman lomautettuja työttömyys lisääntyi 5,7 %. Koko maan tasolla työttömyys kohosi vuodessa 15,5 %.

Työttömiä työnhakijoita oli Pohjois-Savossa heinäkuun lopussa henkilökohtaisesti ilmoittautuneet lomautetut mukaan lukien 14 212 henkilöä. Työttömyys lisääntyi edellisestä heinäkuusta 1 224 henkilöllä. Työttömien määrä lisääntyi kuluvan vuoden kesäkuuhun verrattuna noin 4 %.

Henkilökohtaisesti ilmoittautuneita lomautettuja oli heinäkuun lopussa 987, 106,5 % edellisvuotta enemmän. Ryhmälomautettuina oli n. 1095 henkilöä. Lakimuutoksista johtuen luvuissa voi olla tällä hetkellä päällekkäisyyksiä.* Tulevat lomautukset koskevat nyt noin 690 henkilöä.

Ikäryhmittäin tarkasteltuna työttömyyden nousu kohdistui lähes kaikkiin ikäryhmiin. Työttömyys väheni vain 15-19-vuotiaiden ikäryhmässä. Työttömyys lisääntyi eniten 50-54 vuotiaiden ja 60-64 vuotiaiden ikäryhmissä. Pitkäaikaistyöttömyyden nousu on tasaista. Nousua edellisvuoteen verrattuna oli nyt 8,2 %.

Työvoiman kysyntä ja tarjonta

Työpaikkoja oli TE-toimistoissa avoinna heinäkuun lopussa 1 107, 8,1 prosenttia enemmän kuin edellisvuonna. Uusia avoimia paikkoja oli tarjolla kuukauden aikana 1 408, lisäystä edellisen vuoden heinäkuuhun oli 30,5 prosenttia. Avointen paikkojen määrä aleni eniten terveydenhuollon ja sosiaalialan ammattiryhmässä. Ammattiryhmittäin tarkasteltuna työttömyys kasvoi edelliseen vuoteen verrattuna melkein kaikissa ryhmissä, eniten rakennustyössä

(+27 %) ja terveydenhuollon, sosiaalialan työssä (+18 %). Työttömyys väheni ns. luokittelemattomassa työssä (-3 %) sekä hallinto- ja toimistotyössä (-2 %).

Alueelliset erot

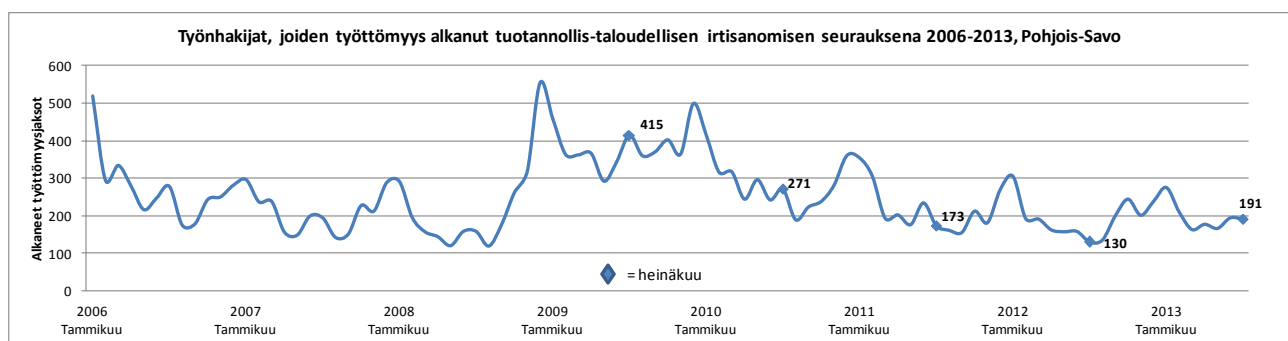
Työttömien työnhakijoiden määrä väheni viime vuoden heinäkuuhun verrattuna vain Rautalammilla. Työttömyys nousi 19 kunnassa, eniten Juankoskella (+50,5 %), Rautavaaralla (+36,0 %) ja Tervossa (+32,4 %). Varkaudessa työttömien osuus työvoimasta on maakunnan korkein 17,5 %. Matalimmat työttömyysasteet olivat Siilinjärvellä 8,2 % ja Tervossa 9,8 %. Iisalmen työttömyysaste oli 13,1 % ja Kuopion 12,4 %. Seutukunnittain tarkasteltuna alhaisin työttömyysaste oli Sisä-Savossa 10,4 %.

Työ- ja elinkeinohallinnon palvelut

Työpaikan avoimilta markkinoilta sai heinäkuun aikana 956 työnhakijaa. Työvoimakoulutuksessa, työharjoittelussa tai työelämävalmennuksessa työmarkkinatuella, työkokeilussa, palkkatukityössä, vuorottelepaikkaan sijoitettuina, kuntouttavassa työtoiminnassa ja omaehtoisessa opiskelussa oli kuukauden lopussa yhteensä 4 749 henkilöä, 391 enemmän kuin vuotta aikaisemmin. Ns. aktivointiaste (palveluissa olevien osuus laajasta työttömyydestä) on nyt 25,2 prosenttia.

Näkymät

Syksyn aikana lomautusten taso jatkuu selvästi normaalisuhdetta korkeammalla tasolla. Myös irtisanomisia on odotettavissa edellistä vuotta enemmän. Kausiluontoinen työttömyys kääntyy heinäkuun lopusta laskuun aina syyskuun loppuun saakka. Työttömyyden kuukausittainen muutos on jatkunut pitkään tasaisena ja työttömyyden kohtuullisen nousun odotetaan jatkuvan lähikuukausien aikana.



*= Lomautusmenettely yhdenmukaistui 1.7.2013 alkaen. Jako henkilökohtaisesti lomautettuihin ja ryhmälomautettuihin poistui. Jatkossa kaikki lomautetut ilmoittautuvat itse työnhakijoiksi TE-toimistoon. Siirtymäaikana myös ryhmälomautuksia on voimassa. Lisätietoja: <http://www.tem.fi/tyo/tyonvalitystilasto>

TAULU 1. TYÖLLISYYSTILANNE 2013 HEINÄKUUN LOPUSSA (I) JA
TOIMISTOJEN TOIMINTA HEINÄKUUN AIKANA (II)
ELY-KESKUS: POHJOIS-SAVO

M U U T O S				
I TILANNE KUUKAUDEN LOPUSSA	heinä.13	heinä.12	HENK.	%
A. TYÖNHAKIJAT				
1. Työttömät työnhakijat	14212	12988	1224	9,4
joista henkilökohtaisesti lomautetut	987	478	509	106,5
2. Lyhennetyllä työviikolla	112	64	48	75,0
3. Työssä olevat yhteensä	5977	6321	-344	-5,4
joista yleisillä työmarkkinoilla	4319	4465	-146	-3,3
joista työllistettynä	1658	1856	-198	-10,7
4. Työvoiman ulkopuolella	3626	3342	284	8,5
joista työllistymistä edist.palvelussa	835	0	835	0
joista koulutuksessa	683	0	683	0
5. Työttömyyseläkettä saavat	909	1518	-609	-40,1
1-5 Kaikki työnhakijat yhteensä	24836	24233	603	2,5
B TYÖVOIMAN KYSYNTÄ				
1. Avoimet työpaikat yhteensä	1107	1024	83	8,1
joista yli kuukauden avoinna olleet	388	464	-76	-16,4
joista yli 2 kuukautta avoinna olleet	162	190	-28	-14,7
C PALVELUISSA				
1. Valtiolle työllistetyt	36	27	9	33,3
2. Kuntiin työllistetyt	375	387	-12	-3,1
3. Yksityiselle sektorille työllistetyt	1343	1061	282	26,6
1-3 Työllistetyt yhteensä	1754	1475	279	18,9
4. Työvoimakoulutuksessa	1069	895	174	19,4
5. Valmennuksessa	5	0	5	0
6. Työ-/koulutuskokeilussa	398	0	398	0
7. Työharjoittelussa/työelämävalmennuks.	0	479	-479	-100
8. Vuorotteluvapaasijaisena	447	464	-17	-3,7
9. Kuntouttavassa työtoiminnassa	442	387	55	14,2
10. Omaehtoisessa opiskelussa	634	658	-24	-3,6
1-10 Palveluissa yhteensä	4749	4358	391	9,0
D. TYÖTTÖMYYDEN RAKENNE				
1. Työttömät naiset	6482	6111	371	6,1
2. Työttömät miehet	7730	6877	853	12,4
3. Alle 25-vuotiaat työttömät	2072	1956	116	5,9
4. Yli 50-vuotiaat työttömät	5490	4915	575	11,7
5. Pitkäaikaistyöttömät	3505	3238	267	8,2
E. TOIMEENTULOTURVA				
1. Työttömiä työttömyyskassojen jäseniä	6270	5318	952	17,9
II. TOIMINTA KUUKAUDEN AIKANA				
1. Työttömät työnhakijat	15756	14579	1177	8,1
2. Muut työnhakijat	10323	10822	-499	-4,6
1-2 Työnhakijat yhteensä	26079	25401	678	2,7
3. Kuukauden kaikki työpaikat	2364	2127	237	11,1
Kuukauden uudet työpaikat	1408	1079	329	30,5
Täyttyneet työpaikat	1213	1122	91	8,1
joista toimiston hakijalla täytt.	499	365	134	36,7
4. Alkaneet työttömyysjaksot	2791	2877	-86	-3,0
5. Päättyneet työttömyysjaksot	2273	2661	-388	-14,6
6. Uudet työllistämiset	247	307	-60	-19,5
7. Aloittanut työvoimakoulutuksen	12	39	-27	-69,2

TK1 TYÖNVÄLITYSTILASTO, TILANNEKATSAUS 31.07.2013

TAULU 1. LASKENTAPÄIVÄN AVOIMET TYÖPAIKAT, TYÖTTÖMÄT TYÖNHAKIJAT JA MUUT TYÖNHAKIJAT

ELY-KESKUS(K): 09 POHJOIS-SAVO

	HEINÄK. 2013	KESÄK. 2013	MUUTOS	2013 HEINÄK./ 2013 KESÄK.	HEINÄK. 2012	MUUTOS	2013 HEINÄK./ 2012 HEINÄK.
				%			%
AVOIMET TYÖPAIKAT	1107	1019	88	8,6	1024	83	8,1
KAIKKI TYÖNHAKIJAT	24836	24697	139	0,6	24233	603	2,5
KAIKKI TYÖTTÖMÄT TYÖNHAKIJAT	14212	13643	569	4,2	12988	1224	9,4
TYÖTTÖMYYSASTE	12,6	12,1			11,6		
TYÖTTÖMÄT NAISET	6482	6069	413	6,8	6111	371	6,1
TYÖTTÖMÄT MIEHET	7730	7574	156	2,1	6877	853	12,4
ALLE 25-VUOTIAAT	2072	2043	29	1,4	1956	116	5,9
ALLE 20-VUOTIAAT	555	594	-39	-6,6	565	-10	-1,8
YLI 50-VUOTIAAT	5490	5343	147	2,8	4915	575	11,7
PITKÄAIKAISTYÖTTÖMÄT	3505	3464	41	1,2	3238	267	8,2
VAMM./PITKÄAIK.SAIR.TYÖTTÖMÄT	2707	2605	102	3,9	2691	16	0,6
ULKOMAALAISET TYÖTTÖMÄT	738	669	69	10,3	645	93	14,4
TYÖTTÖMÄT KASSOJEN JÄSENET	6270	5940	330	5,6	5318	952	17,9
TYÖTTÖMÄT ILMAN LOMAUTETTUJA	13225	12772	453	3,5	12510	715	5,7
LOMAUTETUT	987	871	116	13,3	478	509	106,5
LYHENNETYLLÄ TYÖVIKOLLA	112	118	-6	-5,1	64	48	75,0
TYÖSSÄ OLEVAT TYÖNH. PL.PALVEL.	4319	4336	-17	-0,4	4465	-146	-3,3
TYÖTTÖMYYSELÄKKEELLÄ	909	981	-72	-7,3	1518	-609	-40,1
TYÖLLISTYMISTÄ EDIST. PALVELUSSA	835	1000	-165	-16,5	0	835	0
TYÖLLISTETYT	1754	1760	-6	-0,3	1954	-200	-10,2
TYÖVOIMAKOULUTUKSESSA	1069	1076	-7	-0,7	895	174	19,4

TK1 TYÖNVÄLITYSTILASTO, TILANNEKATSAUS 31.07.2013

KOKO MAA(K)

	HEINÄK. 2013	KESÄK. 2013	MUUTOS	2013 HEINÄK./ 2013 KESÄK.	HEINÄK. 2012	MUUTOS	2013 HEINÄK./ 2012 HEINÄK.
				%			%
AVOIMET TYÖPAIKAT	25228	23874	1354	5,7	26129	-901	-3,4
KAIKKI TYÖNHAKIJAT	512731	504266	8465	1,7	473672	39059	8,2
KAIKKI TYÖTTÖMÄT TYÖNHAKIJAT	318586	301723	16863	5,6	275740	42846	15,5
TYÖTTÖMYYSASTE	12,2	11,6			10,6		
TYÖTTÖMÄT NAISET	149986	138913	11073	8,0	130743	19243	14,7
TYÖTTÖMÄT MIEHET	168600	162810	5790	3,6	144997	23603	16,3
ALLE 25-VUOTIAAT	46967	44945	2022	4,5	40206	6761	16,8
ALLE 20-VUOTIAAT	12053	12325	-272	-2,2	10849	1204	11,1
YLI 50-VUOTIAAT	110483	106260	4223	4,0	98031	12452	12,7
PITKÄAIKAISTYÖTTÖMÄT	75654	72761	2893	4,0	62761	12893	20,5
VAMM./PITKÄAIK.SAIR.TYÖTTÖMÄT	44202	42456	1746	4,1	42175	2027	4,8
ULKOMAALAISET TYÖTTÖMÄT	32105	29556	2549	8,6	26217	5888	22,5
TYÖTTÖMÄT KASSOJEN JÄSENET	133603	125715	7888	6,3	110476	23127	20,9
TYÖTTÖMÄT ILMAN LOMAUTETTUJA	300179	286251	13928	4,9	264079	36100	13,7
LOMAUTETUT	18407	15472	2935	19,0	11661	6746	57,9
LYHENNETYLLÄ TYÖVIKOLLA	3601	3510	91	2,6	1777	1824	102,6
TYÖSSÄ OLEVAT TYÖNH. PL.PALVEL.	75018	75116	-98	-0,1	69467	5551	8,0
TYÖTTÖMYYSELÄKKEELLÄ	15737	16834	-1097	-6,5	26953	-11216	-41,6
TYÖLLISTYMISTÄ EDIST. PALVELUSSA	15491	18199	-2708	-14,9	0	15491	0
TYÖLLISTETYT	31888	32697	-809	-2,5	39015	-7127	-18,3
TYÖVOIMAKOULUTUKSESSA	20760	22648	-1888	-8,3	20300	460	2,3

TAULU 14A. TYÖTTÖMÄT TYÖNHAKIJAT JA AVOIMET TYÖPAIKAT KUNNITTAIN

ELY-KESKUS: 09 POHJOIS-SAVO

KUNTA	TYÖVOIMA	TYÖTT. VII/2013	TYÖTT. VII/2012	TYÖTTÖMÄT YHT.	TYÖNHAKIJAT			VAMM. JA				
					MIEHET	NAISET	AL. 20 VUOT.	AL. 25 VUOT.	YLI 50 VUOT.	PIT.AIK. TYÖTT.	PIT.AIK. SAIRAAAT	AV. PT.
IISALMI	10355	13,1	12,2	1359	710	649	54	212	542	353	275	96
JUANKOSKI	2214	15,2	10,1	336	231	105	..	21	166	66	59	13
KAAVI	1259	13,8	12,4	174	105	69	7	21	73	31	34	8
KEITELE	1084	11,1	10,1	120	66	54	5	9	70	44	36	13
KIURUVESI	3675	14,1	11,3	519	266	253	36	98	201	109	92	19
KUOPIO	49967	12,4	11,6	6208	3289	2919	244	1017	2040	1420	1086	672
LAPINLAHTI	4488	13,1	11,2	589	330	259	13	53	265	151	97	23
LEPPÄVIRTA	4527	13,1	11,4	591	338	253	22	60	265	173	149	35
MAANINKA	1697	10,5	8,6	179	93	86	10	21	82	37	51	2
PIELAVESI	1867	13,0	12,0	242	135	107	11	28	117	70	50	7
RAUTALAMPI	1374	11,6	11,7	159	93	66	..	14	75	37	34	8
RAUTAVAARA	689	13,6	10,0	94	57	37	..	9	49	16	17	7
SIILINJÄRVI	10247	8,2	8,0	845	414	431	30	117	316	166	198	52
SONKAJÄRVI	1930	14,0	12,4	271	156	115	9	31	140	83	61	5
SUONENJOKI	3150	9,9	9,7	312	173	139	10	33	137	89	64	31
TERVO	696	9,8	7,4	68	39	29	..	6	39	15	17	2
TUUSNIEMI	1107	11,2	9,9	124	80	44	..	12	61	32	27	5
VARKAUS	9842	17,5	17,2	1721	976	745	79	280	693	513	309	94
VESANTO	925	11,0	10,0	102	59	43	..	8	56	33	12	6
VIEREMÄ	1789	11,1	9,3	199	120	79	6	22	103	67	39	9
YHTEENSÄ	112882	12,6	11,6	14212	7730	6482	555	2072	5490	3505	2707	1107

..=TIETOA EI OLE SAATU, SE ON LIIAN EPÄVARMA ESITETTÄVÄKSI/TAI SE ON SALASSAPITOSÄÄNNÖN ALAINEN

	TYÖVOIMA	TYÖTT. VII/2013	TYÖTT. VII/2012	TYÖTT. YHT.	TYÖNHAKIJAT		VAMM.					
					MIEHET	NAISET	AL.20 VUOT.	AL.25 VUOT.	YLI50 VUOT.	PIT.AIK. SAIRAAAT	PIT.AIK. TYÖTT.	AV. PT.
111 Ylä-Savo	25188	13,1	11,6	3299	1783	1516	134	453	1438	650	877	172
112 Kuopio	61911	11,7	10,9	7232	3796	3436	284	1155	2438	1335	1623	726
113 Koillis-Savo	5269	13,8	10,6	728	473	255	18	63	349	137	145	33
114 Varkaus	14369	16,1	15,4	2312	1314	998	101	340	958	458	686	129
115 Sisä-Savo	6145	10,4	10,0	641	364	277	18	61	307	127	174	47

TYÖTTÖMÄT TYÖNHAKIJAT KUUKAUDEN LOPUSSA

Lähde: Työnvälitystilasto TK3 (k) (ml. lomautetut)

	VII/2013	VII/2012	Muutos (abs.)	(%)
TEKNIIKAN ALAN TYÖ	523	413	110	27%
KEMIAN JA FYSIIKAN ALAN TYÖ	102	99	3	3%
BIOLOGIAN ALAN TYÖ	58	47	11	23%
OPETUSALAN TYÖ	537	501	36	7%
USKONNON ALAN TYÖ	7	6	1	17%
LAINOPILLINEN TYÖ	14	9	5	56%
TOIMITTAJAN TYÖ, JOUKKOVIESTINTÄ	37	41	-4	-10%
TAIDE- JA VIIHDEALAN TYÖ	206	215	-9	-4%
KIRJASTO- JA MUSEOALAN TYÖ	19	27	-8	-30%
MUUT PÄÄRYHMÄN 0 AMMATIT	113	95	18	19%
TEKNINEN, LUONNONTIET. YM. TYÖ YHTEENSÄ	1616	1453	163	11%
TERVEYDEN JA SAIRAAHOITOTYÖ	538	444	94	21%
TERVEYDENHUOLLON KUNTOUTTAVA TYÖ	98	80	18	23%
HAMMASHOITOALAN TYÖ	22	22	0	0%
APTEEKKIALAN TYÖ	28	27	1	4%
ELÄINLÄÄKINTÄ, YMPÄRISTÖNSUOJELU	6	3	3	100%
SOSIAALIALAN TYÖ	594	485	109	22%
LASTEN PÄIVÄHOIDON TYÖ	344	319	25	8%
PSYKOLOGINEN TYÖ	9	7	2	29%
HARRASTUSTOIMINNAN OHJAUS	109	91	18	20%
MUU PÄÄRYHMÄN 1 AMMATIT	14	11	3	27%
TERVEYDENHUOLTO, SOSIAALIALAN TYÖ YHTEENSÄ	1762	1489	273	18%
JULKISEN HALLINNON JOHTOTYÖ	12	21	-9	-43%
LIIKKEYRIT. JA JÄRJESTÖJEN JOHTOTYÖ	150	155	-5	-3%
HENKILÖSTÖ- JA TYÖV. ASIAIN HOITO	13	17	-4	-24%
TALOUSHALL. SUUNN.- JA TILINPITOTYÖ	93	92	1	1%
SIHTEERI- JA TOIMISTOTYÖ	578	598	-20	-3%
ATK-ALAN TYÖ	266	281	-15	-5%
PANKKI- JA VAKUUTUSALAN TYÖ	79	66	13	20%
MATKAILUALAN TYÖ	62	71	-9	-13%
MUU HALLINTO- JA TOIMISTOTYÖ	57	35	22	63%
HALLINTO- JA TOIMISTOTYÖ YHTEENSÄ	1310	1336	-26	-2%
MAINOS- JA MARKKINOINTITYÖ	103	93	10	11%
KIINT., PALVEL. JA ARVOPAP. MYYNTI	10	12	-2	-17%
OSTOTYÖ	21	24	-3	-13%
KAUPPAEDUSTUS- JA KONTTORIMYYNTITYÖ	218	217	1	0%
TAVAROIDEN MYYNTITYÖ	658	609	49	8%
MUU KAUPALLINEN TYÖ	10	11	-1	-9%
KAUPALLINEN TYÖ YHTEENSÄ	1020	966	54	6%
MAATILATALOUS, ELÄINTENHOITO	202	192	10	5%
PUUTARHA- JA PUISTOTYÖ	141	134	7	5%
KALASTUS	10	11	-1	-9%
METSÄTYÖ	195	178	17	10%
MUU MAA- JA METSÄTALOUSTYÖ	5	3	2	67%
MAA- JA METSÄTALOUSTYÖ YHTEENSÄ	553	518	35	7%
MERIPÄÄLLYSTYÖ	4	2	2	100%
KANSI- JA KONEMIEHISTÖ	2	1	1	100%
LENTOKULJETUSTYÖ	3	2	1	50%
VETURIN- JA MOOTTORIVENEEN KULJETUS	3	2	1	50%
TIELIIKENNETYÖ	355	305	50	16%
LIIKENTEEN JOHTO, LIIKEN.PALVELUTYÖ	26	18	8	44%
POSTI- JA TIETOLIIKENNETYÖ	23	25	-2	-8%

			(abs.)	(%)
POSTINKANTAJAN TYÖ	32	41	-9	-22%
MUU KULJETUS- JA LIKENNETYÖ	5	3	2	67%
KULJETUS- JA LIKENNETYÖ YHTEENSÄ	453	399	54	14%
KAIVOS- JA LOUHINTATYÖ	23	17	6	35%
ÖLJYNPORAUS, TURPEENNOSTO	3	2	1	50%
TALONRAKENNUSTYÖ	1081	856	225	26%
MAA- JA VESIRAKENNUSTYÖ	44	32	12	38%
TYÖKONEIDEN KÄYTTÖ	90	70	20	29%
RAKENNUSTYÖ YHTEENSÄ	1241	977	264	27%
TEKSTIILITYÖ	35	30	5	17%
OMPELUTYÖ	227	202	25	12%
JALKINE- JA NAHKATYÖ	4	2	2	100%
TERÄS-, METALLITEHDAS- JA VALIMOTYÖ	25	19	6	32%
HIENOMEKAANINEN TYÖ	19	17	2	12%
KONEPAJA- JA RAKENNUSMETALLITYÖ	1020	848	172	20%
SÄHKÖTYÖ	469	406	63	16%
PUUTYÖ	331	304	27	9%
MAALAUSTYÖ	37	33	4	12%
GRAAFINEN TYÖ	39	42	-3	-7%
LASI-, KERAAMINEN JA TIILITYÖ	8	9	-1	-11%
ELINTARVIKETEOLLISUUSTYÖ	148	129	19	15%
KEMIANPROSESSITYÖ	30	24	6	25%
MASSA- JA PAPERITYÖ	122	76	46	61%
KUMI- JA MUOVITUOTETYÖ	57	40	17	43%
MUU TEOLLINEN TYÖ	13	9	4	44%
KIINTEIDEN KONEIDEN KÄYTTÖ	4	6	-2	-33%
PAKKAUS-, VARASTO-, JA AHTAUSTYÖ	159	155	4	3%
SEKATYÖ	136	161	-25	-16%
TEOLLINEN TYÖ YHTEENSÄ	2883	2512	371	15%
VARTIOINTI- JA SUOJELUTYÖ	46	40	6	15%
MAJOITUSLIIKE- JA SUURTALOUSTYÖ	474	448	26	6%
TARJOILUTYÖ	146	147	-1	-1%
KOTITALOUSTYÖ	22	22	0	0%
KIINTEISTÖNHOITO- JA SIIVOUSTYÖ	427	362	65	18%
HYGIENIA- JA KAUNEUDENHOITOTYÖ	70	71	-1	-1%
PESULA- JA SILITYSTYÖ	11	9	2	22%
MATKAILUPALVELU	6	4	2	50%
SOTILASTYÖ (siirretty opetusalan työhön 2005)				
MUU PALVELUTYÖ	9	8	1	13%
PALVELUTYÖ YHTEENSÄ	1211	1111	100	9%
KOULULAISET JA OPISKELIJAT	56	48	8	17%
ILMAN AMMATTIA OLEVAT	1530	1611	-81	-5%
AMMATINVAIHTAJAT	474	471	3	1%
VASTAVALMISTUNEET	99	95	4	4%
MUU KOULUTUS	4	2	2	100%
MUULLA LUOKITTELEMATON TYÖ YHTEENSÄ	2163	2227	-64	-3%
YHTEENSÄ	14212	12988	1224	9%

Työllisyyskatsausta koskevia lisätietoja

Juha Kaipainen, strategiapäällikkö

029 502 6692

Osaaminen, kulttuuri ja työllisyys-yksikkö

Jan Blomberg, vs. yksikön päällikkö

029 502 6552

Työ- ja elinkeinotoimisto

Pohjois-Savon työ- ja elinkeinotoimisto

Pasi Patrikainen, johtaja

0295 026 752

Pohjois-Savon ELY-keskuksen toimintaa koskevia tietoja

Elinkeinot, työvoima, osaaminen ja kulttuuri-vastuualue

Kari Virranta, ylijohtaja

029 502 6699

Jaana Hiltunen, viestintäpäällikkö

029 502 6651

NÄKYMIÄ | HEINÄKUU | 2013

POHJOIS-SAVON TYÖLLISYYSKATSAUS

Pohjois-Savon elinkeino-, liikenne- ja ympäristökeskus

20.8.2013

www.ely-keskus.fi/pohjois-savo/julkaisut |