



# Varsinais-Suomen työllisyyskatsaus 2/2013

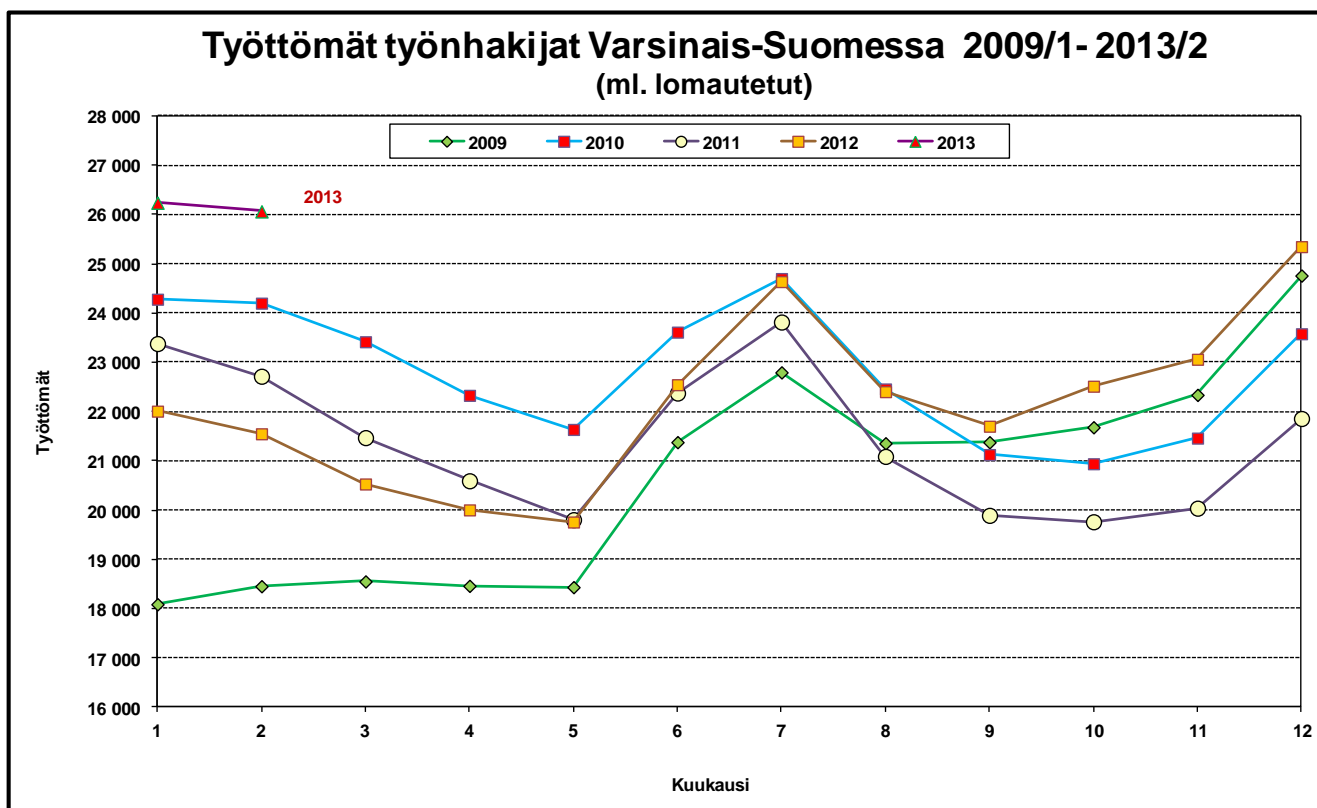
Julkaisuvapaa tiistaina 26.3. 2013 klo 9.00

## Työttömyyden kasvu kiihtyy yhä Varsinais-Suomessa

Varsinais-Suomen työ- ja elinkeinotoimistoissa oli helmikuun lopussa 26 100 työtöntä työnhakijaa. Helmikuun aikana työttömien määrä väheni 200 henkilöllä. Viime vuoden helmikuusta määrä kasvoi 4 500 henkilöllä eli 20,8 prosentilla, kun koko maassa työttömien määrä kasvoi 14,6 prosentilla.

Helmikuun lopussa työttömien osuus työvoimasta oli Varsinais-Suomessa suurempi kuin vuotta aiemmin, eli 11,3 % (9,4 %, 2/2012). Koko maassa osuus kasvoi 1,4 prosenttiyksiköllä, ollen 11,0 % (9,6 %, 2/2012). Näin Varsinais-Suomessa työttömyysaste on suurempi kuin koko maassa, mutta silti se on maan neljänneksi pienin Pohjanmaan, Uudenmaan ja Etelä-Pohjanmaan jälkeen.

Työttömien määrä kasvoi kaikkien ELY-keskusten alueilla ja Varsinais-Suomi oli yksi kovimman kasvuvauhdin alueista. Nuorten työttömien ja pitkäaikaistyöttömien osalta määrän kasvu jatkui kaikkien ELY-keskusten alueilla.



## Uusia avoimia työpaikkoja 1 % enemmän kuin vuosi sitten

Helmikuun viimeisenä päivänä oli avoimia työpaikkoja tarjolla maakunnan työ- ja elinkeino-toimistoissa 4 800 kappaletta eli 5 % enemmän kuin vuosi sitten. Kaikkiaan työpaikkoja oli avoinna helmikuun aikana 8 700 kappaletta, joista 5 100 oli uusia, helmikuun aikana avautuneita, työpaikkoja. Vuotta aiempaan verrattuna työvoiman kysyntä supistui useimmilla aloilla paitsi kesätyöaloilla, kuten puutarha- ja kaupan alalla sekä teollisuudessa.

## Pitkäaikaistyöttömyys ja nuorten työttömyys kasvussa

Nuorten, alle 25-vuotiaiden, työttömien määrä oli Varsinais-Suomessa 24 prosenttia suurempi kuin vuosi sitten eli 3 300 henkilöä. Nuorten työttömyys kasvoi kaikissa alueen seutukunnissa. Helmikuussa työttömien nuorten määrä väheni – tällä kertaa 80 henkilöllä. Pitkäaikaistyöttömien määrä kasvaa koko maassa. Varsinais-Suomessa yli vuoden työttömänä olleita henkilöitä oli 5 600 eli 7 prosenttia enemmän kuin vuotta aiemmin. Pitkäaikaistyöttömyys kasvaa kaikissa alueen seutukunnissa ja voimakkaimmin näistä Salon ja Loimaan seutukunnissa. Työttömien määrä kasvoi 21 prosentilla naisten keskuudessa ja miesten keskuudessa vastaavasti 20 prosentilla.

## Työttömyys kasvaa kaikissa ammattiryhmissä

Kaikilla ammattialoilla ja -ryhmissä työttömyys on kasvussa, kun työttömyys vielä kesällä kasvoi lähinnä palvelutehtävissä, on kasvu syksyn mittaan levinnyt rakennusalalle ja teollisuuteen. Voimakkainta kasvu oli teollisuudessa sekä hallintotyössä ja hoitoalalla, joissa kasvu oli yli 20% vuoden takaisesta.

## Työhallinnon toimenpiteissä 3,8 % työvoimasta

Työhallinnon palveluilla työllistyi tai oli koulutuksessa helmikuun lopussa 8 600 henkilöä, eli saman verran kuin vuotta aikaisemmin. Työvoimakoulutuksessa oli helmikuun lopussa 3 000 henkilöä parantamassa valmiuksiaan työmarkkinoille. Valtion, kuntien tai yksityisen sektorin tukityöllä oli puolestaan työllistetty 2 000 henkilöä. Työllistetyistä oli 73 % palkattu yksityiselle sektorille. Työkokeilussa oli 730, työharjoittelussa 440 ja vuorottelupaikkaan työllistettynä 310 henkilöä. Lisäksi kuntouttavassa työtoiminnassa oli 720 ja omaehtoisesti opiskelemissa 1 500 henkilöä.

## Työttömyys kasvussa miltei kaikissa Varsinais-Suomen kunnista

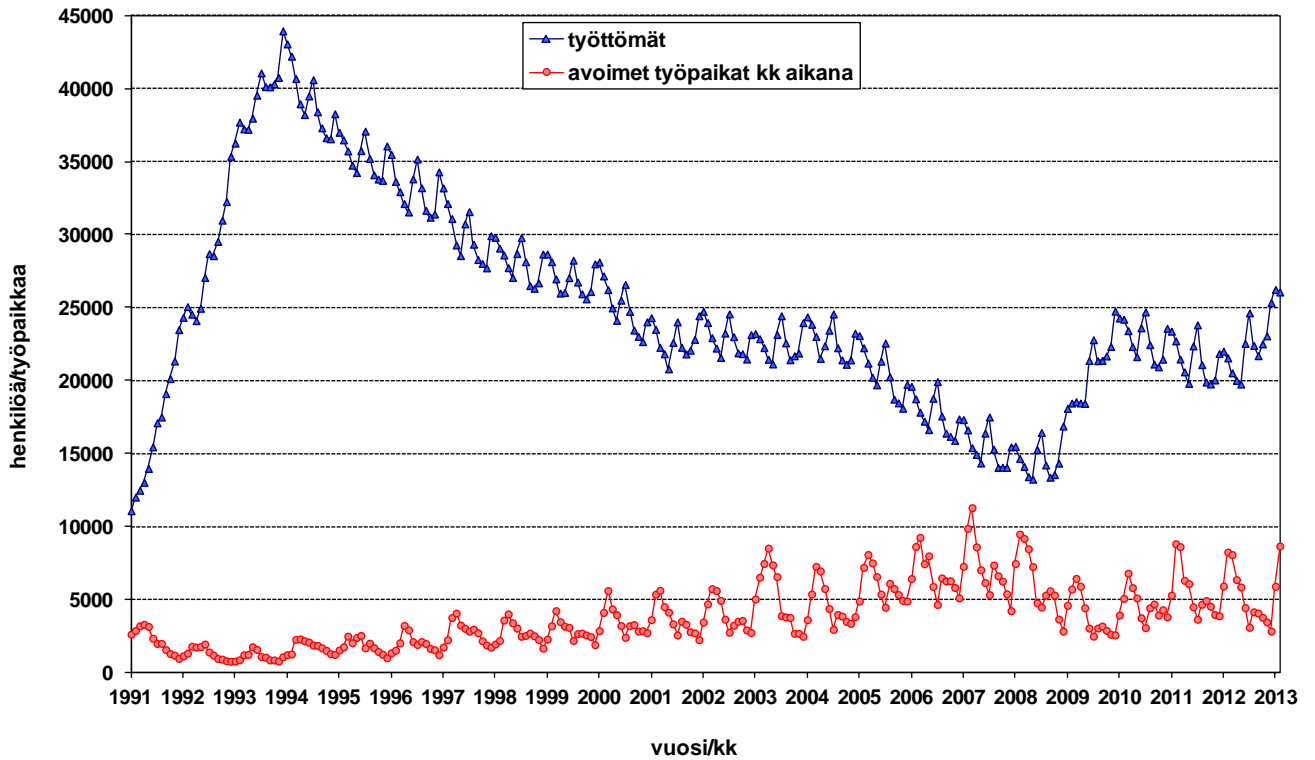
Työttömien määrä kasvoi viime vuodesta kaikissa Varsinais-Suomen seutukunnissa. Turun seudulla työttömien määrä kasvoi 16 prosentilla, kun se Vakka-Suomessa kasvoi 38 %. Työttömyysaste oli korkein Salon seutukunnassa (15,0 %) sekä Salon kaupungissa (15,6 %). Pienin työttömyysaste oli Turunmaan seutukunnassa (7,1 %) sekä kunnista Maskussa (5,8 %). Työttömyysaste oli yli 10% neljässä (Somero, Uusikaupunki, Turku ja Salo) alueen 28 kunnasta – kun vuotta aiemmin vastaavassa tilanteessa oli kaksi kuntaa.

**Lisätietoja: Varsinais-Suomen te-toimisto ja työmarkkina-analyttikko Juha Pusila, puh. 0295 022 772**

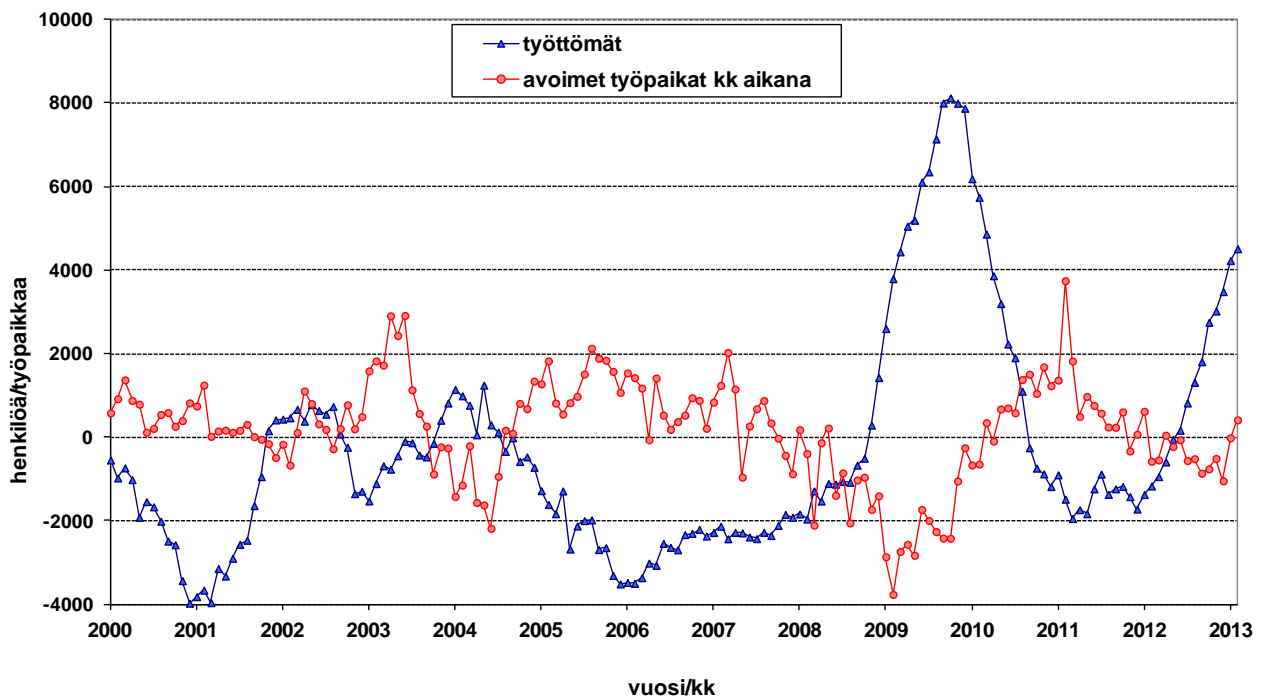
*HUOM! Työllisyyskatsaus on mahdollista saada myös sähköpostitse ilmoittamalla yhteystietonsa osoitteeseen [juha.pusila@ely-keskus.fi](mailto:juha.pusila@ely-keskus.fi)*

*Näin katsauksen saa käyttöönsä tuoreeltaan julkistamisajankohtana.*

Kuvio 1. Työttömät ja avoimet työpaikat Varsinais-Suomessa 1991/01 - 2013/2



Kuvio 2. Työttömyyden ja avointen työpaikkojen muutos ed. vuoteen Varsinais-Suomessa 2000/01 - 2013/2



**Taulu 1. Varsinais-Suomen työllisyystilanne helmikuun lopussa ja toiminta helmikuun aikana**

**I Tilanne kuukauden lopussa**

<i>Työnhakijat</i>	2012	2013	muutos	muutos %
<b>1. Työttömät työnhakijat</b>	21584	26065	4481	20,8
joista henkilökohtaisesti lomautetut	1825	2755	930	51
<b>2. Lyhennetyllä työviikolla</b>	315	365	50	15,9
<b>3. Työssä olevat yhteensä</b>	7988	7248	-740	-9,3
joista yleisillä työmarkkinoilla	4362	4686	324	7,4
joista työllistettynä	3626	2562	-1064	-29,3
<b>4. Työvoiman ulkopuolella</b>	6176	7296	1120	18,1
joista työllistymistä edist.palvelussa	-	1023	1023	-
joista koulutuksessa	-	1211	1211	-
<b>5. Työttömyyseläkettä saavat</b>	2542	1624	-918	-36,1
<b>1-5 Kaikki työnhakijat yhteensä</b>	38605	42598	3993	10,3
<b><i>Työvoiman kysyntä</i></b>				
<b>1. Avoimet työpaikat yhteensä</b>	4565	4775	210	4,6
joista yli kuukauden avoinna olleet	1759	1460	-299	-17
joista yli 2 kuukautta avoinna olleet	327	53	-274	-83,8
<b><i>Palveluissa</i></b>				
<b>1. Valtiolle työllistetyt</b>	94	61	-33	-35,1
<b>2. Kuntiin työllistetyt</b>	579	467	-112	-19,3
<b>3. Yksityiselle sektorille työllistetyt</b>	1535	1453	-82	-5,3
<b>1-3 Työllistetyt yhteensä</b>	2208	1981	-227	-10,3
<b>4. Työvoimakoulutuksessa</b>	2880	2946	66	2,3
<b>5. Valmennuksessa</b>	-	0	-	-
<b>6. Työ-/koulutuskokeilussa</b>	-	729	729	-
<b>7. Työharjoittelussa/työelämävalmennuks.</b>	1161	444	-717	-61,8
<b>8. Vuorotteluvapaasijaisena</b>	455	313	-142	-31,2
<b>9. Kuntouttavassa työtoiminnassa</b>	600	715	115	19,2
<b>10. Omaehtoisessa opiskelussa</b>	1362	1513	151	11,1
<b>1-10 Palveluissa yhteensä</b>	8666	8641	-25	-0,3
<b><i>Työttömyyden rakenne</i></b>				
<b>1. Työttömät naiset</b>	8866	10760	1894	21,4
<b>2. Työttömät miehet</b>	12718	15305	2587	20,3
<b>3. Alle 25-vuotiaat työttömät</b>	2618	3253	635	24,3
<b>4. Yli 50-vuotiaat työttömät</b>	8096	9356	1260	15,6
<b>5. Pitkäaikaistyöttömät</b>	5197	5552	355	6,8

**II Toiminta kuukauden aikana**

	2012	2013	muutos	muutos %
<b>1. Työttömät työnhakijat</b>	24667	29066	4399	17,8
<b>2. Muut työnhakijat</b>	16095	15687	-408	-2,5
<b>1-2 Työnhakijat yhteensä</b>	40762	44753	3991	9,8
<b>3. Kuukauden kaikki työpaikat</b>	8449	8659	210	2,5
Kuukauden uudet työpaikat	5074	5138	64	1,3
Täyttyneet työpaikat	4178	3853	-325	-7,8
joista toimiston hakijalla täytt.	581	977	396	68,2
<b>4. Alkaneet työttömyysjaksot</b>	5301	5107	-194	-3,7
<b>5. Päättyneet työttömyysjaksot</b>	5367	5091	-276	-5,1
<b>6. Uudet työllistämiset</b>	848	309	-539	-63,6
<b>7. Aloittanut työvoimakoulutuksen</b>	642	385	-257	-40

**Taulu 2. Työmarkkinatilanteen muutos ammattiryhmittäin, helmikuu**

Ammattiryhmä	Uudet avoimet paikat kuukauden aikana				Työttömät työnhakijat kuukauden			
	2012	2013	muutos	muutos, %	2012	2013	muutos määrä	muutos %
<b>Tekninen, luonnont., yhteisk.</b>	292	207	-85	-29,1 %	2 599	2 931	332	12,8 %
Tekniikan alan työ	91	79	-12	-13,2 %	890	1 075	185	20,8 %
Opetusalan työ	136	69	-67	-49,3 %	418	443	25	6,0 %
Taide- ja viihdealan työ	10	10	0	0,0 %	404	450	46	11,4 %
<b>Terveydenhuolto, sosiaalialan työ</b>	1031	968	-63	-6,1 %	1 090	1 341	251	23,0 %
Terveyden- ja sairaanhoitotyö	323	322	-1	-0,3 %	368	494	126	34,2 %
Sosiaalialan työ	142	409	267	188,0	311	366	55	17,7 %
Lasten päivähoiton työ	43	18	-25	-58,1 %	179	206	27	15,1 %
<b>Hallinto ja toimisto</b>	247	271	24	9,7 %	2 167	2 655	488	22,5 %
Yritysten ja järjestöjen johtotyö	32	21	-11	-34,4 %	322	378	56	17,4 %
Sihteeri- ja toimistotyö	81	53	-28	-34,6 %	826	977	151	18,3 %
ATK-alan työ	54	16	-38	-70,4 %	463	613	150	32,4 %
<b>Kaupallinen työ</b>	1179	1357	178	15,1 %	1 581	1 889	308	19,5 %
Kauppaedustus ja konttorimyynti	667	754	87	13,0 %	392	487	95	24,2 %
Tavaroiden myyntityö	492	556	64	13,0 %	922	1 049	127	13,8 %
<b>Maa- ja metsätalous ja kalastus</b>	413	657	244	59,1 %	586	647	61	10,4 %
Maatilatalous, eläintenhoito	13	39	26	200,0	163	165	2	1,2 %
Puutarha- ja puistotyö	398	615	217	54,5 %	351	403	52	14,8 %
<b>Kuljetus ja liikenne</b>	252	255	3	1,2 %	769	861	92	12,0 %
Tieliikennetyö	48	62	14	29,2 %	509	617	108	21,2 %
Posti- ja tietoliikennetyö	2	0	-2	0,0 %	42	49	7	0,0 %
Postinkantajatyö	199	191	-8	-4,0 %	60	62	2	3,3 %
<b>Rakennus-, kaivos- ja louhintatyö</b>	160	87	-73	-45,6 %	2 039	2 458	419	20,5 %
Talonrakennustyö	129	42	-87	-67,4 %	1 701	2 049	348	20,5 %
<b>Teollinen työ</b>	492	611	119	24,2 %	5 317	6 998	1681	31,6 %
Konepaja- ja rakennusmetallityö	304	212	-92	-30,3 %	2 019	2 760	741	36,7 %
Sähkötyö	53	32	-21	-39,6 %	1 075	1 620	545	50,7 %
Pakkaus-, varasto- ja ahtaustyö	78	81	3	3,8 %	501	638	137	27,3 %
Sekatyö	0	211	211	#JA-	207	215	8	3,9 %
<b>Palvelu</b>	1008	725	-283	-28,1 %	1 928	2 279	351	18,2 %
Majoitusliike- ja suurtaloustyö	441	236	-205	-46,5 %	794	916	122	15,4 %
Tarjoilutyö	109	180	71	65,1 %	282	342	60	21,3 %
Kiinteistönhoito- ja siivoustyö	332	180	-152	-45,8 %	548	644	96	17,5 %
<b>Luokittelematon työ</b>	0	0	0	0,0 %	3 507	4 004	497	14,2 %
Ilman ammattia olevat	0	0	0	0,0 %	3 003	3 437	434	14,5 %
Ammatinvaihtajat	0	0	0	0,0 %	372	395	23	6,2 %
Vastavalmistuneet	0	0	0	0,0 %	58	68	10	17,2 %
<b>Yhteensä</b>	<b>5 074</b>	<b>5 138</b>	<b>64</b>	<b>1,3 %</b>	<b>21 583</b>	<b>26 063</b>	<b>4 480</b>	<b>20,8 %</b>

**Taulu3. Laskentapäivän työttömät työnhakijat, helmikuu**

ELY-keskus	Työttömät ml. lomautetut			Työttömyysaste ml. lomautetut		
	2012	2013	Muutos,%	2012	2013	Muutos, %
Uusimaa	55 773	66 259	18,8	6,7	7,8	1,1
Varsinais-Suomi	21 550	26 018	20,7	9,4	11,3	1,9
Satakunta	11 352	12 717	12,0	10,9	11,8	0,9
Häme	19 310	21 754	12,7	11,0	12,1	1,1
Pirkanmaa	25 443	30 458	19,7	10,5	12,4	1,9
Kaakkois-Suomi	18 640	19 858	6,5	12,8	14,3	1,5
Etelä-Savo	8 211	8 729	6,3	12,4	12,8	0,4
Pohjanmaa	8 056	8 987	11,6	6,9	7,6	0,7
Keski-Suomi	16 584	18 609	12,2	13,4	15,0	1,6
Pohjois-Savo	12 841	14 344	11,7	11,4	12,9	1,5
Pohjois-Karjala	10 971	11 979	9,2	14,2	16,6	2,4
Kainuu	4 784	5 526	15,5	12,9	15,8	2,9
Pohjois-Pohjanmaa	21 057	24 175	14,8	11,4	13,5	2,1
Lappi	11 045	12 236	10,8	13,1	15,5	2,4
Etelä-Pohjanmaa	7 599	8 491	11,7	8,3	9,0	0,7
Ahvenanmaa	478	580	21,3	3,2	3,9	0,7
<b>Koko maa</b>	<b>253 776</b>	<b>290 870</b>	<b>14,6</b>	<b>9,6</b>	<b>11,0</b>	<b>1,4</b>

**Taulu 4. Työttömät työnhakijat ja uudet avoimet työpaikat te-toimiston mukaan Varsinais-Suomessa, helmikuu**

Te-toimisto	Työttömät ml. lomautetut			Uudet avoimet paikat		
	2012	2013	Muutos	2012	2013	Muutos
Turku (koko)	11323	12901	13,9 %	2855	2473	-13,4 %
Turku	10894	12822	17,7 %	2855	2473	-13,4 %
Palvelukeskus	429	79	-81,6 %	0	0	..
Laitila	258	313	21,3 %	115	102	-11,3 %
Loimaa	1085	1324	22,0 %	173	164	-5,2 %
Turunmaa	605	720	19,0 %	125	89	-28,8 %
Salo	3415	4566	33,7 %	996	1192	19,7 %
Uusikaupunki	817	1117	36,7 %	174	392	125,3 %
Paimio	306	428	39,9 %	79	46	-41,8 %
Raisio*	2326	2720	16,9 %	288	380	31,9 %
Kaarina (koko)	1415	1864	31,7 %	269	300	11,5 %
Kaarina	902	1204	33,5 %	95	99	4,2 %
Lieto	513	660	28,7 %	174	201	15,5 %
<b>Yhteensä</b>	<b>21550</b>	<b>26018</b>	<b>20,4 %</b>	<b>5074</b>	<b>5138</b>	<b>1,3 %</b>

**Taulu 5. Työttömät työnhakijat Varsinais-Suomen kunnissa 28.2.2013**

Kunta	Työvoima	Avoimet työpaikat	Työttömät työnhakijat (ml. henk.koht.lomautetut)					
			Kaikki	Miehet	Naiset	Alle 25-vuotiaat	Yli 50-vuotiaat	Yli vuoden tyött.
<b>Loimaan seutukunta</b>	<b>17 064</b>	<b>160</b>	<b>1 601</b>	<b>947</b>	<b>654</b>	<b>178</b>	<b>663</b>	<b>276</b>
-Aura	2 022	9	192	107	85	18	85	38
-Koski TI	1 049	3	96	53	43	11	41	16
-Loimaa	7 554	96	739	459	280	74	305	115
-Marttila	931	6	90	52	38	9	33	11
-Oripää	649	3	50	30	20	4	27	5
-Pöytyä	3 928	39	356	208	148	52	141	72
-Tarvasjoki	931	4	78	38	40	10	31	19
<b>Salon seutukunta</b>	<b>30 185</b>	<b>912</b>	<b>4 515</b>	<b>2 527</b>	<b>1 988</b>	<b>486</b>	<b>1 803</b>	<b>996</b>
-Salo	26 146	855	4 076	2 301	1 775	440	1 605	910
-Somero	4 039	57	439	226	213	46	198	86
<b>Turun seutukunta</b>	<b>154 565</b>	<b>3 027</b>	<b>17 651</b>	<b>10 505</b>	<b>7 146</b>	<b>2 380</b>	<b>5 845</b>	<b>3 955</b>
-Kaarina	15 234	69	1 172	681	491	179	427	182
-Lieto	8 237	170	563	336	227	78	196	83
-Masku	4 880	29	281	149	132	24	127	49
-Mynämäki	3 823	9	309	183	126	33	133	57
-Naantali	9 188	443	718	410	308	76	318	108
-Nousiainen	2 412	3	162	91	71	27	59	28
-Paimio	5 210	63	362	232	130	45	138	58
-Raisio	12 091	198	1 129	708	421	158	454	185
-Rusko	2 942	1	191	110	81	27	77	40
-Sauvo	1 436	3	93	56	37	5	36	15
-Turku	89 112	2 039	12 671	7 549	5 122	1 728	3 880	3 150
<b>Turunmaa</b>	<b>10 333</b>	<b>123</b>	<b>729</b>	<b>439</b>	<b>290</b>	<b>65</b>	<b>328</b>	<b>119</b>
-Kemiönsaari	3 129	43	301	193	108	24	138	38
-Parainen	7 204	80	428	246	182	41	190	81
<b>Vakka-Suomi</b>	<b>14 533</b>	<b>553</b>	<b>1 569</b>	<b>887</b>	<b>682</b>	<b>144</b>	<b>717</b>	<b>206</b>
-Kustavi	382	28	33	20	13	5	15	3
-Laitila	3 896	144	289	160	129	35	133	32
-Pyhäranta	1 050	3	100	52	48	6	51	17
-Taivassalo	766	2	67	32	35	6	37	14
-Uusikaupunki	7 353	371	1 003	580	423	84	452	129
-Vehmaa	1 086	5	77	43	34	8	29	11
<b>Yhteensä</b>	<b>226 680</b>	<b>3 623</b>	<b>26 241</b>	<b>15 311</b>	<b>10 930</b>	<b>3 332</b>	<b>9 309</b>	<b>5 570</b>

..= Tietoa ei ole saatu, se on liian epävarma esitettäväksi, tai se on salassapitosäännön alainen.

**Taulu 6. Työttömyyden rakennetietoja Varsinais-Suomen seutukunnissa, helmikuu**

A. Työttömyysaste							Muutos, %	
	2008	2009	2010	2011	2012	2013	2012-2013	2008-2013
Turku	6.8	8.1	10.7	10.5	9.9	11.4	1.5	4.6
Salo	6.5	9.4	11.9	11.2	11.2	15.0	3.8	8.5
Loimaa	5.4	7.7	9.2	7.9	7.6	9.4	1.8	4.0
Vakka-Suomi	6.2	7.6	10.0	9.7	7.8	10.8	3.0	4.6
Turunmaa	4.6	5.4	7.2	6.2	6.0	7.1	1.1	2.5
<b>B. Työttömien määrä</b>								
	2008	2009	2010	2011	2012	2013	2012-2013	2008-2013
Turku	10 261	12 386	16 356	15 932	15 150	17 651	16.5	72.0
Salo	2 008	2 886	3 665	3 395	3 387	4 515	33.3	124.9
Loimaa	935	1 330	1 587	1 345	1 286	1 601	24.5	71.2
Vakka-Suomi	931	1 136	1 481	1 421	1 134	1 569	38.4	68.5
Turunmaa	487	569	764	653	627	729	16.3	49.7
Varsinais-Suomi	14 622	18 307	23 853	22 746	21 584	26 065	20.8	78.3
<b>C. Työttömät alle 25- vuotiaat</b>								
	2008	2009	2010	2011	2012	2013	2012-2013	2008-2013
Turku	973	1 631	2 175	1 852	1 932	2 380	23.2	144.6
Salo	190	429	427	361	374	486	29.9	155.8
Loimaa	98	196	233	160	140	178	27.1	81.6
Vakka-Suomi	81	130	206	133	115	144	25.2	77.8
Turunmaa	33	83	95	63	57	65	14.0	97.0
Varsinais-Suomi	1 375	2 469	3 136	2 569	2 618	3 253	24.3	136.6
<b>D. Työttömät yli 50-vuotiaat</b>								
	2008	2009	2010	2011	2012	2013	2012-2013	2008-2013
Turku	3 976	4 089	5 048	5 514	5 295	5 845	10,4	47,0
Salo	897	1 052	1 376	1 406	1 385	1 803	30,2	101,0
Loimaa	417	505	582	580	571	663	16,1	59,0
Vakka-Suomi	502	525	598	655	561	717	27,8	42,8
Turunmaa	248	253	292	303	284	328	15,5	32,3
Varsinais-Suomi	6 040	6 424	7 896	8 458	8 096	9 356	15,6	54,9
<b>E. Pitkäaikaistyöttömät</b>								
	2008	2009	2010	2011	2012	2013	2012-2013	2008-2013
Turku	2 078	1 886	2 981	3 920	3 873	3 955	2,1	90,3
Salo	405	370	575	724	796	996	25,1	145,9
Loimaa	168	138	200	213	215	276	28,4	64,3
Vakka-Suomi	178	142	130	171	196	206	5,1	15,7
Turunmaa	78	59	85	126	117	119	1,7	52,6
Varsinais-Suomi	2 907	2 595	3 971	5 154	5 197	5 552	6,8	91,0
<b>F. Työttömät maahanmuuttajat</b>								
	2008	2009	2010	2011	2012	2013	2012-2013	2008-2013
Turku	938	1 263	1 545	1 657	1 604	2 243	39,8	139,1
Salo	150	261	318	243	266	413	55,3	175,3
Loimaa	26	33	40	34	41	78	90,2	200,0
Vakka-Suomi	10	19	24	29	24	36	50,0	260,0
Turunmaa	11	18	37	37	36	42	16,7	281,8
Varsinais-Suomi	1 135	1 594	1 964	2 000	1 971	2 812	42,7	147,8



**Taulu 7. Työttömien määrä ja työttömyysaste Varsinais-Suomen kunnissa**

Kunta	Työttömien määrä			Työttömyysaste, %		
	2012/2	2013/1	2013/2	2012/2	2013/1	2013/2
AURA	138	167	192	7.0	8.3	9.5
KAARINA	906	1 179	1 172	5.9	7.7	7.7
KEMIÖNSAARI	202	327	301	6.4	10.5	9.6
KOSKI TL	75	93	96	7.2	8.9	9.2
KUSTAVI	27	28	33	7.0	7.3	8.6
LAITILA	245	290	289	6.2	7.4	7.4
LIETO	448	552	563	5.6	6.7	6.8
LOIMAA	619	743	739	8.1	9.8	9.8
MARTTILA	65	87	90	7.0	9.3	9.7
MASKU	255	294	281	5.3	6.0	5.8
MYNÄMÄKI	249	321	309	6.6	8.4	8.1
NAANTALI	629	719	718	6.9	7.8	7.8
NOUSIAINEN	124	154	162	5.1	6.4	6.7
ORIPÄÄ	53	50	50	8.2	7.7	7.7
PAIMIO	249	350	362	4.9	6.7	6.9
PARAINEN	425	434	428	5.9	6.0	5.9
PYHÄRANTA	83	101	100	7.8	9.6	9.5
PÖYTYÄ	283	348	356	7.2	8.9	9.1
RAISIO	953	1 143	1 129	7.9	9.5	9.3
RUSKO	145	189	191	5.0	6.4	6.5
SALO	2 993	4 156	4 076	11.5	15.9	15.6
SAUVO	78	93	93	5.5	6.5	6.5
SOMERO	394	452	439	9.7	11.2	10.9
TAIVASSALO	60	66	67	7.8	8.6	8.7
TARVASJOKI	53	76	78	5.8	8.2	8.4
TURKU	11 114	12 661	12 671	12.6	14.2	14.2
UUSIKAUPUNKI	659	1 088	1 003	9.0	14.8	13.6
VEHMAA	60	80	77	5.6	7.4	7.1

**Taulu 8. Työttömät ulkomaan kansalaiset Varsinais-Suomessa 2012-2013**

**A. Yhteensä**

	Vuosi kuukausi	2012 2	2013 2	muutos edv.	
Varsinais-Suomi		1 859	2 620	761	40,9 %
Turku		1 317	1 789	472	35,8 %
Salo		229	349	120	52,4 %

**B. TOP 10, kansalaisuuden mukaan**

	Vuosi kuukausi	2012 2	2013 2	muutos edv.	
Venäjä		303	375	72	23,8 %
Irak		228	325	97	42,5 %
Viro		219	352	133	60,7 %
Iran		147	182	35	23,8 %
Serbia ja Montenegro		96	117	21	21,9 %
Somalia		94	144	50	53,2 %
Afganistan		59	70	11	18,6 %
Bosnia-Hertzegovina		52	54	2	3,8 %
Thaimaa		49	76	27	55,1 %
Ruotsi		42	55	13	31,0 %