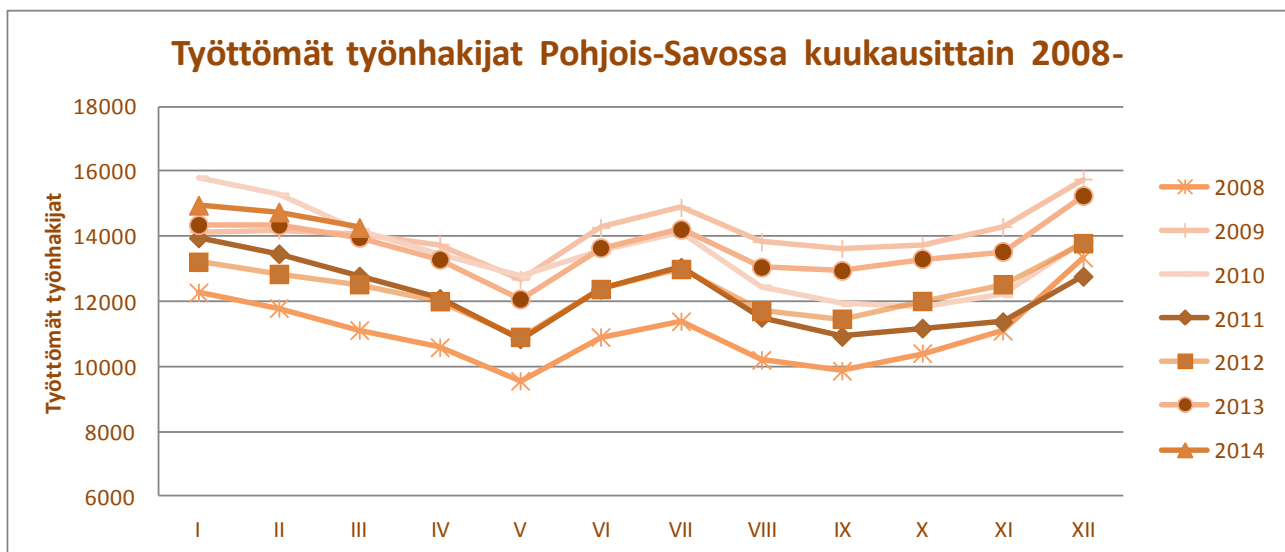




Pohjois-Savon työllisyyskatsaus 3/2014

Julkaisuvapaa torstai 24.4.2014 klo 9.00



Työttömyyden vuosinousu jatkuu hyvin loivana

Lomautusten ennakoilmoitukset painuneet nolville

Avointen työpaikkojen määrä selvästi edellisvuotta alhaisempi

Työttömyysaste
12,6 %
(+0,2 %)

Pohjois-Savon työttömyyden nousu hidastui edelleen helmikuussa. Työttömiä työnhakijoita oli maaliskuun lopussa Pohjois-Savossa 2,2 % enemmän kuin vuotta aiemmin. Ilman lomautettuja työttömyys lisääntyi saman verran, 2,2 %. Koko maan tasolla työttömyys kohosi Pohjois-Savoa voimakkaammin, vuodessa nousua oli 10,0 %.

Työttömiä työnhakijoita oli Pohjois-Savossa maaliskuun lopussa henkilökohtaisesti ilmoittautuneet lomautetut mukaan lukien 14 265 henkilöä. Työttömyys lisääntyi edellisestä maaliskuusta 302 henkilöllä. Työttömien määrä vähentyi helmikuuhun verrattuna normaalin kausivaihtelun mukaisesti 3,2 %.

Henkilökohtaisesti ilmoittautuneita lomautettuja oli maaliskuun lopussa 1 783. Ryhmälomautettuina oli 266 henkilöä. Lakimuutoksista johtuen luvuissa voi olla vielä päällekkäisyyksiä*. Odotettavissa olevia uusia lomautuksia ei ole enää tiedossa.

Ikäryhmittäin tarkasteltuna työttömyys väheni 20–24, 40–44 ja 55–59 -vuotiaiden ikäryhmässä. 60–64 -vuotiaiden ikäryhmässä työttömyys lisääntyi eniten. Pitkäaikaistyöttömyys jatkaa nousua. Edellisvuoteen verrattuna kasvua oli 10,9 %.

Työvoiman kysyntä ja tarjonta

Työpaikkoja oli TE-toimistoissa avoinna maaliskuun lopussa 1 696, 33,4 prosenttia vähemmän kuin edellisvuonna. Uusia avoimia paikkoja oli tarjolla kuukauden aikana 1 754, vähennystä edellisen vuoden helmikuuhun oli -27,0 prosenttia. Avoimien työpaikkojen tarjonnassa alenemaa on eniten rakennusalan ja sosiaali- ja terveysalan työpaikoissa. Ammattiryhmittäin tarkasteltuna työttömyys kasvoi edelliseen vuoteen verrattuna eniten terveydenhuolto- ja sosiaalialan (+ 13 %) ja kaupallisten alojen ammattiryhmässä (+ 7 %). Työttömyys väheni muualla luokitte-

lemattoman (- 4 %) ja rakennusalan ammattiryhmässä (-4 %).

Alueelliset erot

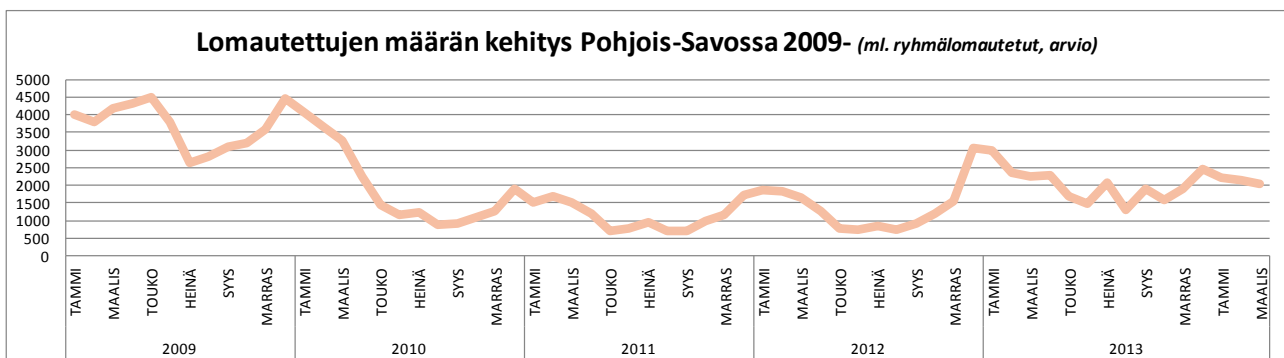
Työttömien työnhakijoiden määrä väheni kahdeksassa kunnassa, eniten Pielavedellä (-15,7 %) ja Lapinlahdella (-13,2 %). Työttömyys nousi 12 kunnassa, eniten Keiteleellä (+26,0 %), Tervossa (+13,8 %) ja Sonkajärvellä (+10,2 %). Sonkajärvellä työttömien osuus työvoimasta on maakunnan korkein 18,6 %. Matalimmat työttömyysasteet olivat Siilinjärvellä 8,3 %, Maaningalla 10,3 % sekä Kuopiossa 11,7 %. Iisalmen työttömyysaste oli 13,7 % ja Varkauden 17,1 %. Seutukunnittain tarkasteltuna alhaisin työttömyysaste oli Kuopion seudulla 11,1 %

Työ- ja elinkeinohallinnon palvelut

Työpaikan avoimilta markkinoilta sai maaliskuun aikana 1 540 työnhakijaa. Työvoimakoulutuksessa, työkokeilussa, palkkatukityössä, vuorottelupaikkaan sijoitettuina, kuntouttavassa työtoiminnassa ja omaehtoisessa opiskelussa oli kuukauden lopussa yhteensä 6 500 henkilöä, 1 382 enemmän kuin vuotta aikaisemmin. Ns. aktiivointiaste (palveluissa olevien osuus laajasta työttömyydestä) on nyt 31,3 prosenttia.

Näkymät

Työttömyyden kasvu edellisvuoteen verrattuna jatkuu edelleen loivana ja maan keskitasoa parempana. Kausiluontoinen työttömyys laskee työttömyyttä toukokuulle saakka. Lomautusten määrä pienenee talven huippuluvuista. Tätä vahvistaa myös odotettavissa olevien uusien lomautusilmoitusten loppuminen. Parantuneesta tilanteesta huolimatta lomautusten taso on huomattavan paljon normaalisuhdannetta korkeammalla.



*= Lomautusmenettely yhdenmukaistui 1.7.2013 alkaen. Jako henkilökohtaisesti lomautettuihin ja ryhmälomautettuihin poistui. Jatkossa kaikki lomautetut ilmoittautuvat itse työnhakijoiksi TE-toimistoon. Siirtymäaikana myös ryhmälomautuksia on voimassa. Lisätietoja: <http://www.tem.fi/tyo/tyonvalitystilasto>

TAULU 1. TYÖLLISYYSTILANNE 2014 MAALISKUUN LOPUSSA (I) JA
TOIMISTOJEN TOIMINTA MAALISKUUN AIKANA (II)
ELY-KESKUS: POHJOIS-SAVO

M U U T O S

| I TILANNE KUUKAUDEN LOPUSSA | maalis.14 | maalis.13 | LKM. | % |
|--|-----------|-----------|------|--------|
| A. TYÖNHAKIJAT | | | | |
| 1. Työttömät työnhakijat | 14265 | 13963 | 302 | 2,2 |
| joista kokoaikaisesti lomautetut | 1783 | 1752 | 31 | 1,8 |
| 2. Lyhennetyllä työviikolla | 210 | 113 | 97 | 85,8 |
| 3. Työssä olevat yhteensä | 6034 | 5241 | 793 | 15,1 |
| joista yleisillä työmarkkinoilla | 4225 | 3839 | 386 | 10,1 |
| joista työllistettynä | 1809 | 1402 | 407 | 29,0 |
| 4. Työvoiman ulkopuolella | 5475 | 4659 | 816 | 17,5 |
| joista työllistymistä edist.palvelussa | 1494 | 903 | 591 | 65,4 |
| joista koulutuksessa | 2090 | 853 | 1237 | 145,0 |
| 5. Työttömyyseläkettä saavat | 548 | 1159 | -611 | -52,7 |
| 1-5 Kaikki työnhakijat yhteensä | 26532 | 25135 | 1397 | 5,6 |
| B TYÖVOIMAN KYSYNTÄ | | | | |
| 1. Avoimet työpaikat yhteensä | 1696 | 2546 | -850 | -33,4 |
| joista yli kuukauden avoinna olleet | 591 | 914 | -323 | -35,3 |
| joista yli 2 kuukautta avoinna olleet | 211 | 155 | 56 | 36,1 |
| C PALVELUISSA | | | | |
| 1. Valtiolle työllistetyt | 37 | 22 | 15 | 68,2 |
| 2. Kuntiin työllistetyt | 395 | 359 | 36 | 10,0 |
| 3. Yksityiselle sektorille työllistetyt | 1509 | 1045 | 464 | 44,4 |
| 1-3 Työllistetyt yhteensä | 1941 | 1426 | 515 | 36,1 |
| 4. Työvoimakoulutuksessa | 1508 | 1433 | 75 | 5,2 |
| 5. Valmennuksessa | 220 | 0 | 220 | 0 |
| 6. Työ-/koulutuskokeilussa | 783 | 590 | 193 | 32,7 |
| 7. Työharjoittelussa/työelämävalmennuks. | 0 | 85 | -85 | -100,0 |
| 8. Vuorotteluvapaasijaisena | 331 | 345 | -14 | -4,1 |
| 9. Kuntouttavassa työtoiminnassa | 694 | 487 | 207 | 42,5 |
| 10. Omaehtoisessa opiskelussa | 1023 | 752 | 271 | 36,0 |
| 1-10 Palveluissa yhteensä | 6500 | 5118 | 1382 | 27,0 |
| D. TYÖTTÖMYYDEN RAKENNE | | | | |
| 1. Työttömät naiset | 5305 | 5153 | 152 | 2,9 |
| 2. Työttömät miehet | 8960 | 8810 | 150 | 1,7 |
| 3. Alle 25-vuotiaat työttömät | 1725 | 1784 | -59 | -3,3 |
| 4. Yli 50-vuotiaat työttömät | 5936 | 5779 | 157 | 2,7 |
| 5. Pitkäaikaistyöttömät | 3781 | 3409 | 372 | 10,9 |
| E. TOIMEENTULOTURVA | | | | |
| 1. Työttömiä työttömyyskassojen jäseniä | 7074 | 6897 | 177 | 2,6 |
| II. TOIMINTA KUUKAUDEN AIKANA | | | | |
| 1. Työttömät työnhakijat | 16465 | 15899 | 566 | 3,6 |
| 2. Muut työnhakijat | 11353 | 10416 | 937 | 9,0 |
| 1-2 Työnhakijat yhteensä | 27818 | 26315 | 1503 | 5,7 |
| 3. Kuukauden kaikki työpaikat | 3773 | 4574 | -801 | -17,5 |
| Kuukauden uudet työpaikat | 1754 | 2403 | -649 | -27,0 |
| Täyttyneet työpaikat | 2129 | 2189 | -60 | -2,7 |
| joista toimiston hakijalla täytt. | 437 | 508 | -71 | -14,0 |
| 4. Alkaneet työttömyysjaksot | 3082 | 2641 | 441 | 16,7 |
| 5. Päättyneet työttömyysjaksot | 3657 | 2652 | 1005 | 37,9 |
| 6. Uudet työllistämiset | 251 | 161 | 90 | 55,9 |
| 7. Aloittanut työvoimakoulutuksen | 246 | 231 | 15 | 6,5 |

TK1 TYÖNVÄLITYSTILASTO, TILANNEKATSAUS 31.03.2014

TAULU 1. LASKENTAPÄIVÄN AVOIMET TYÖPAIKAT, TYÖTTÖMÄT TYÖNHAKIJAT JA MUUT TYÖNHAKIJAT
ELY-KESKUS(K): 09 POHJOIS-SAVO

| | MAALISK. 2014 | HELMIK. 2014 | MUUTOS | 2014 MAALISK./ 2014 HELMIK. | MAALISK. 2013 | MUUTOS | 2014 MAALISK./ 2013 MAALISK. |
|----------------------------------|------------------|-----------------|--------|--------------------------------|------------------|--------|---------------------------------|
| | | | | % | | | % |
| AVOIMET TYÖPAIKAT | 1696 | 2071 | -375 | -18,1 | 2546 | -850 | -33,4 |
| KAIKKI TYÖNHAKIJAT | 26532 | 26622 | -90 | -0,3 | 25135 | 1397 | 5,6 |
| KAIKKI TYÖTTÖMÄT TYÖNHAKIJAT | 14265 | 14743 | -478 | -3,2 | 13963 | 302 | 2,2 |
| TYÖTT. TYÖNHAKI. OSUUS TYÖVOIM.% | 12,6 | 13,0 | | | 12,4 | | |
| TYÖTTÖMÄT NAISET | 5305 | 5479 | -174 | -3,2 | 5153 | 152 | 2,9 |
| TYÖTTÖMÄT MIEHET | 8960 | 9264 | -304 | -3,3 | 8810 | 150 | 1,7 |
| ALLE 25-VUOTIAAT | 1725 | 1802 | -77 | -4,3 | 1784 | -59 | -3,3 |
| ALLE 20-VUOTIAAT | 298 | 297 | 1 | 0,3 | 277 | 21 | 7,6 |
| YLI 50-VUOTIAAT | 5936 | 6016 | -80 | -1,3 | 5779 | 157 | 2,7 |
| PITKÄAIKAISTYÖTTÖMÄT | 3781 | 3769 | 12 | 0,3 | 3409 | 372 | 10,9 |
| VAMM./PITKÄAIK.SAIR.TYÖTTÖMÄT | 2448 | 2502 | -54 | -2,2 | 2619 | -171 | -6,5 |
| ULKOMAALAISET TYÖTTÖMÄT | 525 | 511 | 14 | 2,7 | 509 | 16 | 3,1 |
| TYÖTTÖMÄT KASSOJEN JÄSENET | 7074 | 7434 | -360 | -4,8 | 6897 | 177 | 2,6 |
| TYÖTTÖMÄT ILMAN LOMAUTETTUJA | 12482 | 12767 | -285 | -2,2 | 12211 | 271 | 2,2 |
| LOMAUTETUT | 1783 | 1976 | -193 | -9,8 | 1752 | 31 | 1,8 |
| LYHENNETYLLÄ TYÖVIKOLLA | 210 | 214 | -4 | -1,9 | 113 | 97 | 85,8 |
| TYÖSSÄ OLEVAT TYÖNH. PL.PALVEL. | 4225 | 4126 | 99 | 2,4 | 3839 | 386 | 10,1 |
| TYÖTTÖMYYSELÄKKEELLÄ | 548 | 560 | -12 | -2,1 | 1159 | -611 | -52,7 |
| TYÖLLISTYMISTÄ EDIST. PALVELUSSA | 1494 | 1426 | 68 | 4,8 | 903 | 591 | 65,4 |
| TYÖLLISTETYT | 1941 | 1872 | 69 | 3,7 | 1511 | 430 | 28,5 |
| TYÖVOIMAKOULUTUKSESSA | 1508 | 1382 | 126 | 9,1 | 1433 | 75 | 5,2 |

TK1 TYÖNVÄLITYSTILASTO, TILANNEKATSAUS 31.03.2014

KOKO MAA(K)

| | MAALISK. 2014 | HELMIK. 2014 | MUUTOS | 2014 MAALISK./ 2014 HELMIK. | MAALISK. 2013 | MUUTOS | 2014 MAALISK./ 2013 MAALISK. |
|----------------------------------|------------------|-----------------|--------|--------------------------------|------------------|--------|---------------------------------|
| | | | | % | | | % |
| AVOIMET TYÖPAIKAT | 47771 | 61394 | -13623 | -22,2 | 49194 | -1423 | -2,9 |
| KAIKKI TYÖNHAKIJAT | 555302 | 553369 | 1933 | 0,3 | 494049 | 61253 | 12,4 |
| KAIKKI TYÖTTÖMÄT TYÖNHAKIJAT | 315670 | 323793 | -8123 | -2,5 | 286951 | 28719 | 10,0 |
| TYÖTT. TYÖNHAKI. OSUUS TYÖVOIM.% | 12,0 | 12,4 | | | 11 | | |
| TYÖTTÖMÄT NAISET | 128424 | 132297 | -3873 | -2,9 | 114848 | 13576 | 11,8 |
| TYÖTTÖMÄT MIEHET | 187246 | 191496 | -4250 | -2,2 | 172103 | 15143 | 8,8 |
| ALLE 25-VUOTIAAT | 39319 | 41011 | -1692 | -4,1 | 37023 | 2296 | 6,2 |
| ALLE 20-VUOTIAAT | 6865 | 7136 | -271 | -3,8 | 6419 | 446 | 6,9 |
| YLI 50-VUOTIAAT | 118932 | 120319 | -1387 | -1,2 | 108805 | 10127 | 9,3 |
| PITKÄAIKAISTYÖTTÖMÄT | 86301 | 86173 | 128 | 0,1 | 68181 | 18120 | 26,6 |
| VAMM./PITKÄAIK.SAIR.TYÖTTÖMÄT | 41448 | 42333 | -885 | -2,1 | 41175 | 273 | 0,7 |
| ULKOMAALAISET TYÖTTÖMÄT | 27524 | 28274 | -750 | -2,7 | 24297 | 3227 | 13,3 |
| TYÖTTÖMÄT KASSOJEN JÄSENET | 144467 | 148926 | -4459 | -3,0 | 128233 | 16234 | 12,7 |
| TYÖTTÖMÄT ILMAN LOMAUTETTUJA | 286060 | 291731 | -5671 | -1,9 | 262259 | 23801 | 9,1 |
| LOMAUTETUT | 29610 | 32062 | -2452 | -7,6 | 24692 | 4918 | 19,9 |
| LYHENNETYLLÄ TYÖVIKOLLA | 8228 | 8393 | -165 | -2,0 | 3505 | 4723 | 134,8 |
| TYÖSSÄ OLEVAT TYÖNH. PL.PALVEL. | 82871 | 79373 | 3498 | 4,4 | 65924 | 16947 | 25,7 |
| TYÖTTÖMYYSELÄKKEELLÄ | 9055 | 9452 | -397 | -4,2 | 19740 | -10685 | -54,1 |
| TYÖLLISTYMISTÄ EDIST. PALVELUSSA | 28955 | 26582 | 2373 | 8,9 | 16464 | 12491 | 75,9 |
| TYÖLLISTETYT | 36315 | 35224 | 1091 | 3,1 | 30962 | 5353 | 17,3 |
| TYÖVOIMAKOULUTUKSESSA | 29664 | 27271 | 2393 | 8,8 | 28384 | 1280 | 4,5 |

TK14A TYÖNVÄLITYSTILASTO, TILANNEKATSAUS 31.03.2014
 TAULU 14A. TYÖTTÖMÄT TYÖNHAKIJAT JA AVOIMET TYÖPAIKAT KUNNITTAIN
 ELY-KESKUS: 09 POHJOIS-SAVO

| KUNTA | TYÖVOIMA | TYÖTT. | | TYÖTTÖMÄT TYÖNHAKIJAT | | | VAMM. JA | | | | | |
|-------------|----------|----------|----------|-----------------------|--------|--------|-----------------|-----------------|-----------------|--------------------|-----------------------|------------|
| | | III/2014 | III/2013 | YHT. | MIEHET | NAISET | AL. 20 VUOT. | AL. 25 VUOT. | YLI 50 VUOT. | PIT.AIK. TYÖTT. | PITKÄAIK. SAIRAAAT | AV. PT. |
| IISALMI | 10346 | 13,7 | 14,2 | 1417 | 907 | 510 | 28 | 180 | 610 | 357 | 258 | 181 |
| JUANKOSKI | 2232 | 16,3 | 16,8 | 364 | 257 | 107 | 11 | 39 | 184 | 106 | 52 | 12 |
| KAAVI | 1242 | 16,1 | 14,9 | 200 | 120 | 80 | .. | 15 | 102 | 41 | 24 | 12 |
| KEITELE | 1087 | 15,4 | 11,4 | 167 | 102 | 65 | .. | 14 | 86 | 36 | 34 | 22 |
| KIURUVESI | 3709 | 14,1 | 13,6 | 523 | 303 | 220 | 14 | 63 | 228 | 129 | 89 | 27 |
| KUOPIO | 50834 | 11,7 | 10,9 | 5929 | 3633 | 2296 | 126 | 860 | 2123 | 1569 | 963 | 1022 |
| LAPINLAHTI | 4498 | 12,1 | 13,7 | 546 | 353 | 193 | 8 | 50 | 273 | 168 | 93 | 9 |
| LEPPÄVIRTA | 4464 | 13,4 | 13,9 | 599 | 400 | 199 | 11 | 48 | 291 | 185 | 130 | 34 |
| MAANINKA | 1701 | 10,3 | 9,5 | 176 | 110 | 66 | .. | 9 | 88 | 50 | 41 | 2 |
| PIELAVESI | 1844 | 12,1 | 14,0 | 224 | 152 | 72 | .. | 13 | 119 | 52 | 32 | 7 |
| RAUTALAMPI | 1346 | 13,4 | 13,8 | 180 | 115 | 65 | .. | 13 | 88 | 43 | 29 | 12 |
| RAUTAVAARA | 660 | 15,8 | 14,9 | 104 | 79 | 25 | .. | 8 | 57 | 26 | 20 | 27 |
| SIILINJÄRVI | 10326 | 8,3 | 7,9 | 854 | 522 | 332 | 22 | 83 | 333 | 177 | 187 | 83 |
| SONKAJÄRVI | 1882 | 18,6 | 16,7 | 350 | 246 | 104 | 8 | 30 | 177 | 103 | 71 | 9 |
| SUONENJOKI | 3122 | 12,2 | 11,3 | 381 | 233 | 148 | .. | 35 | 171 | 83 | 70 | 31 |
| TERVO | 701 | 13,0 | 11,2 | 91 | 64 | 27 | .. | 6 | 52 | 20 | 19 | 5 |
| TUUSNIEMI | 1083 | 13,9 | 13,0 | 150 | 98 | 52 | .. | 8 | 78 | 35 | 27 | 3 |
| VARKAUS | 9767 | 17,1 | 18,6 | 1673 | 1045 | 628 | 45 | 228 | 701 | 494 | 259 | 182 |
| VESANTO | 886 | 14,7 | 13,6 | 130 | 82 | 48 | .. | 8 | 62 | 35 | 11 | 6 |
| VIEREMÄ | 1760 | 11,8 | 12,5 | 207 | 139 | 68 | .. | 15 | 113 | 72 | 39 | 10 |
| YHTEENSÄ | 113490 | 12,6 | 12,4 | 14265 | 8960 | 5305 | 298 | 1725 | 5936 | 3781 | 2448 | 1696 |

..=TIETOA EI OLE SAATU, SE ON LIIAN EPÄVARMA ESITETTÄVÄKSI/TAI SE ON SALASSAPITOSÄÄNNÖN ALAINEN

| Seutukunta | Työvoima | Tyött. | | Työttömät työnhakijat | | | Vamm. | | | | | |
|------------------|----------|----------|----------|-----------------------|--------|--------|----------------|-----------------|-----------------|---------------------|--------------------|-------------|
| | | III/2014 | III/2013 | Yht. | Miehet | Naiset | Al.20 vuot. | Al. 25 vuot. | Yli 50 vuot. | pit.aik. sairaat | Pit.aik. tyött. | Av. pit. |
| 111 Ylä-Savo | 25126 | 13,7 | 14,0 | 3434 | 2202 | 1232 | 64 | 365 | 1606 | 616 | 917 | 265 |
| 112 Kuopio | 62861 | 11,1 | 10,4 | 6959 | 4265 | 2694 | 149 | 952 | 2544 | 1191 | 1796 | 1107 |
| 113 Koillis-Savo | 5217 | 15,7 | 15,3 | 818 | 554 | 264 | 19 | 70 | 421 | 123 | 208 | 54 |
| 114 Varkaus | 14231 | 16,0 | 17,1 | 2272 | 1445 | 827 | 56 | 276 | 992 | 389 | 679 | 216 |
| 115 Sisä-Savo | 6055 | 12,9 | 12,2 | 782 | 494 | 288 | 10 | 62 | 373 | 129 | 181 | 54 |

TYÖTTÖMÄT TYÖNHAKIJAT KUUKAUDEN LOPUSSA

Lähde: Työnvälitystilasto TK3 (k) (ml. Lomautetut)

| | III/2014 | III/2013 | Muutos (abs.) | (%) |
|---|-------------|-------------|------------------|------------|
| TEKNIIKAN ALAN TYÖ | 556 | 494 | 62 | 13% |
| KEMIAN JA FYSIIKAN ALAN TYÖ | 96 | 98 | -2 | -2% |
| BIOLOGIAN ALAN TYÖ | 61 | 60 | 1 | 2% |
| OPETUSALAN TYÖ | 225 | 215 | 10 | 5% |
| USKONNON ALAN TYÖ | 3 | 5 | -2 | -40% |
| LAINOPILLINEN TYÖ | 9 | 10 | -1 | -10% |
| TOIMITTAJAN TYÖ, JOUKKOVIESTINTÄ | 42 | 29 | 13 | 45% |
| TAIDE- JA VIIHDEALAN TYÖ | 153 | 169 | -16 | -9% |
| KIRJASTO- JA MUSEOALAN TYÖ | 24 | 28 | -4 | -14% |
| MUUT PÄÄRYHMÄN 0 AMMATIT | 94 | 95 | -1 | -1% |
| TEKNINEN, LUONNONTIET. YM. TYÖ YHTEENSÄ | 1263 | 1203 | 60 | 5% |
| TERVEYDEN JA SAIRAAHOITOTYÖ | 512 | 413 | 99 | 24% |
| TERVEYDENHUOLLON KUNTOUTTAVA TYÖ | 76 | 65 | 11 | 17% |
| HAMMASHOITOALAN TYÖ | 18 | 19 | -1 | -5% |
| APTEEKKIALAN TYÖ | 41 | 32 | 9 | 28% |
| ELÄINLÄÄKINTÄ, YMPÄRISTÖNSUOJELU | 2 | 6 | -4 | -67% |
| SOSIAALIALAN TYÖ | 363 | 348 | 15 | 4% |
| LASTEN PÄIVÄHOIDON TYÖ | 190 | 172 | 18 | 10% |
| PSYKOLOGINEN TYÖ | 3 | 4 | -1 | -25% |
| HARRASTUSTOIMINNAN OHJAUS | 62 | 59 | 3 | 5% |
| MUU PÄÄRYHMÄN 1 AMMATIT | 11 | 14 | -3 | -21% |
| TERVEYDENHUOLTO, SOSIAALIALAN TYÖ YHTEENSÄ | 1278 | 1132 | 146 | 13% |
| JULKISEN HALLINNON JOHTOTYÖ | 11 | 12 | -1 | -8% |
| LIIKKEYRIT. JA JÄRJESTÖJEN JOHTOTYÖ | 172 | 144 | 28 | 19% |
| HENKILÖSTÖ- JA TYÖV.ASIAIN HOITO | 16 | 16 | 0 | 0% |
| TALOUSHALL. SUUNN.- JA TILINPITOTYÖ | 87 | 91 | -4 | -4% |
| SIHTEERI- JA TOIMISTOTYÖ | 574 | 563 | 11 | 2% |
| ATK-ALAN TYÖ | 247 | 236 | 11 | 5% |
| PANKKI- JA VAKUUTUSALAN TYÖ | 61 | 67 | -6 | -9% |
| MATKAILUALAN TYÖ | 64 | 50 | 14 | 28% |
| MUU HALLINTO- JA TOIMISTOTYÖ | 58 | 52 | 6 | 12% |
| HALLINTO- JA TOIMISTOTYÖ YHTEENSÄ | 1290 | 1231 | 59 | 5% |
| MAINOS- JA MARKKINOINTITYÖ | 80 | 77 | 3 | 4% |
| KIINT., PALVEL. JA ARVOPAP. MYYNTI | 9 | 11 | -2 | -18% |
| OSTOTYÖ | 28 | 27 | 1 | 4% |
| KAUPPAEDUSTUS- JA KONTTORIMYYNTITYÖ | 251 | 216 | 35 | 16% |
| TAVAROIDEN MYYNTITYÖ | 691 | 664 | 27 | 4% |
| MUU KAUPALLINEN TYÖ | 6 | 5 | 1 | 20% |
| KAUPALLINEN TYÖ YHTEENSÄ | 1065 | 1000 | 65 | 7% |
| MAATILATALOUS, ELÄINTENHOITO | 206 | 191 | 15 | 8% |
| PUUTARHA- JA PUISTOTYÖ | 283 | 277 | 6 | 2% |
| KALASTUS | 11 | 11 | 0 | 0% |
| METSÄTYÖ | 348 | 363 | -15 | -4% |
| MUU MAA- JA METSÄTALOUSTYÖ | 5 | 7 | -2 | -29% |
| MAA- JA METSÄTALOUSTYÖ YHTEENSÄ | 853 | 849 | 4 | 0% |
| MERIPÄÄLLYSTYÖ | 6 | 7 | -1 | -14% |
| KANSI- JA KONEMIEHISTÖ | 3 | 5 | -2 | -40% |
| LENTOKULJETUSTYÖ | 2 | 3 | -1 | -33% |
| VETURIN- JA MOOTTORIVENEEN KULJETUS | 1 | 2 | -1 | -50% |
| TIELIIKENNETYÖ | 415 | 404 | 11 | 3% |
| LIIKENTEEN JOHTO, LIIKEN.PALVELUTYÖ | 19 | 20 | -1 | -5% |
| POSTI- JA TIETOLIIKENNETYÖ | 22 | 24 | -2 | -8% |
| POSTINKANTAAN TYÖ | 28 | 35 | -7 | -20% |

| | | | (abs.) | (%) |
|---|--------------|--------------|------------|------------|
| MUU KULJETUS- JA LIIKENNETYÖ | 5 | 2 | 3 | 150% |
| KULJETUS- JA LIIKENNETYÖ YHTEENSÄ | 501 | 502 | -1 | 0% |
| KAIVOS- JA LOUHINTATYÖ | 32 | 25 | 7 | 28% |
| ÖLJYNPORAUS, TURPEENNOSTO | 7 | 4 | 3 | 75% |
| TALONRAKENNUSTYÖ | 1466 | 1604 | -138 | -9% |
| MAA- JA VESIRAKENNUSTYÖ | 115 | 102 | 13 | 13% |
| TYÖKONEIDEN KÄYTTÖ | 206 | 167 | 39 | 23% |
| RAKENNUSTYÖ YHTEENSÄ | 1826 | 1902 | -76 | -4% |
| TEKSTIILITYÖ | 28 | 29 | -1 | -3% |
| OMPELUTYÖ | 178 | 177 | 1 | 1% |
| JALKINE- JA NAHKATYÖ | 6 | 4 | 2 | 50% |
| TERÄS-, METALLITEHDAS- JA VALIMOTYÖ | 69 | 39 | 30 | 77% |
| HIENOMEKAANINEN TYÖ | 17 | 18 | -1 | -6% |
| KONEPAJA- JA RAKENNUSMETALLITYÖ | 1289 | 1262 | 27 | 2% |
| SÄHKÖTYÖ | 476 | 497 | -21 | -4% |
| PUUTYÖ | 430 | 362 | 68 | 19% |
| MAALAUSTYÖ | 40 | 45 | -5 | -11% |
| RADIO-, TV- JA ELOKUVATEKNINEN TYÖ | | | 0 | |
| GRAAFINEN TYÖ | 43 | 39 | 4 | 10% |
| LASI-, KERAAMINEN JA TIILITYÖ | 8 | 4 | 4 | 100% |
| ELINTARVIKETEOLLISUUSTYÖ | 157 | 153 | 4 | 3% |
| KEMIANPROSESSITYÖ | 42 | 26 | 16 | 62% |
| MASSA- JA PAPERITYÖ | 126 | 132 | -6 | -5% |
| KUMI- JA MUOVITUOTETYÖ | 55 | 63 | -8 | -13% |
| MUU TEOLLINEN TYÖ | 26 | 21 | 5 | 24% |
| KIINTEIDEN KONEIDEN KÄYTTÖ | 5 | 5 | 0 | 0% |
| PAKKAUS-, VARASTO-, JA AHTAUSTYÖ | 203 | 187 | 16 | 9% |
| SEKATYÖ | 119 | 149 | -30 | -20% |
| TEOLLINEN TYÖ YHTEENSÄ | 3317 | 3212 | 105 | 3% |
| VARTIOINTI- JA SUOJELUTYÖ | 72 | 60 | 12 | 20% |
| MAJOITUSLIIKE- JA SUURTALOUSTYÖ | 398 | 391 | 7 | 2% |
| TARJOILUTYÖ | 123 | 145 | -22 | -15% |
| KOTITALOUSTYÖ | 12 | 14 | -2 | -14% |
| KIINTEISTÖNHOITO- JA SIIVOUSTYÖ | 419 | 386 | 33 | 9% |
| HYGIENIA- JA KAUNEUDENHOITOTYÖ | 63 | 73 | -10 | -14% |
| PESULA- JA SILITYSTYÖ | 10 | 11 | -1 | -9% |
| MATKAILUPALVELU | 5 | 1 | 4 | 400% |
| SOTILASTYÖ (siirretty opetusalan työhön 2005) | | | | |
| MUU PALVELUTYÖ | 5 | 6 | -1 | -17% |
| PALVELUTYÖ YHTEENSÄ | 1107 | 1087 | 20 | 2% |
| KOULULAISET JA OPISKELIJAT | 22 | 17 | 5 | 29% |
| ILMAN AMMATTIA OLEVAT | 1288 | 1355 | -67 | -5% |
| AMMATINVAIHTAJAT | 400 | 434 | -34 | -8% |
| VASTAVALMISTUNEET | 49 | 35 | 14 | 40% |
| PERUSKOULU/LUKIOAINEEN OPPIMÄÄRÄ | 0 | 0 | 0 | |
| MUU KOULUTUS | 6 | 4 | 2 | 50% |
| MUUALLA LUOKITTELEMATON TYÖ YHTEENSÄ | 1765 | 1845 | -80 | -4% |
| YHTEENSÄ | 14265 | 13963 | 302 | 2% |

Työllisyyskatsausta koskevia lisätietoja

Juha Kaipainen, strategiapäällikkö

029 502 6692

Osaaminen, kulttuuri ja työllisyys-yksikkö

Kirsi Vainikainen, yksikön päällikkö

029 502 0020

Työ- ja elinkeinotoimisto

Pohjois-Savon työ- ja elinkeinotoimisto

Pasi Patrikainen, johtaja

0295 026 752

Pohjois-Savon ELY-keskuksen toimintaa koskevia tietoja

Elinkeinot, työvoima, osaaminen ja kulttuuri-vastuualue

Kari Virranta, ylijohtaja

029 502 6699

Jaana Hiltunen, viestintäpäällikkö

029 502 6651

NÄKYMIÄ | MAALISKUU | 2014

POHJOIS-SAVON TYÖLLISYYSKATSAUS

Pohjois-Savon elinkeino-, liikenne- ja ympäristökeskus

24.4.2014

www.ely-keskus.fi/pohjois-savo/julkaisut |