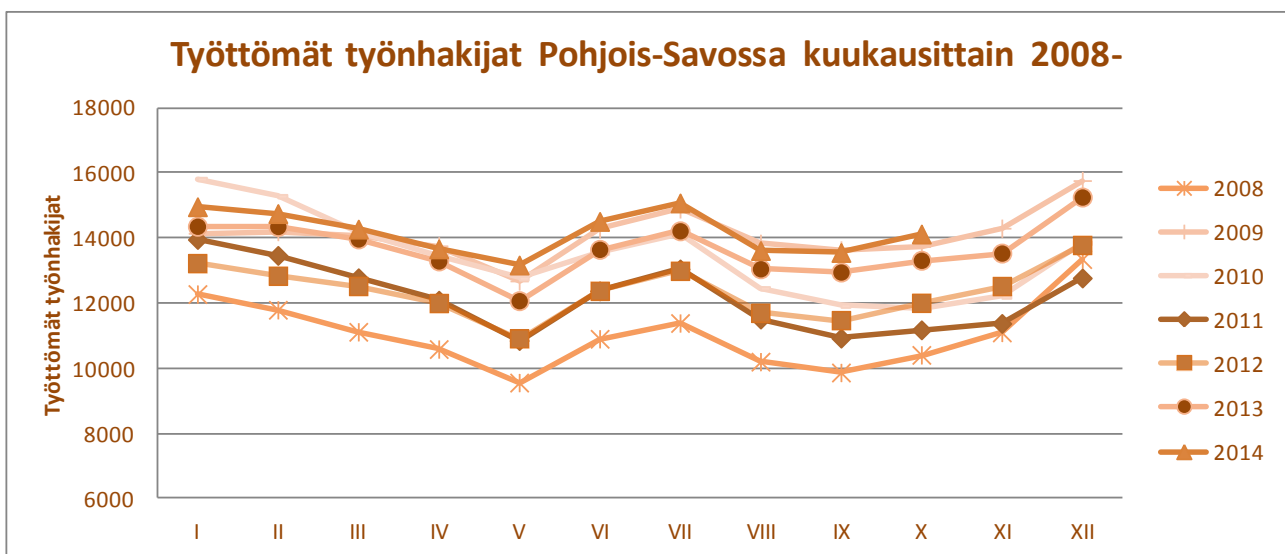




# Pohjois-Savon työllisyyskatsaus 10/2014

Julkaisuvapaa tiistai 25.11.2014 klo 9.00



Työttömyyden nousu kiihtyi hiukan lokakuussa

Tulossa olevat lomautukset koskevat noin 500 henkilöä

Työttömyys kääntynyt laskuun joissakin teollisuuden ammateissa

**Työttömyysaste**  
**12,4 %**  
(+0.6 %)



Työttömiä työnhakijoita oli lokakuun lopussa Pohjois-Savossa 6,1 % enemmän kuin vuotta aiemmin. Ilman lomautettuja työttömyys lisääntyi vähän enemmän 8,6 %. Koko maan tasolla työttömyys kohosi vuodessa 10,5 %.

Työttömiä työnhakijoita oli Pohjois-Savossa lokakuun lopussa henkilökohtaisesti ilmoittautuneet lomautetut mukaan lukien 14 114 henkilöä. Ilman lomautettuja työttömiä oli 12 919. Työttömyys lisääntyi edellisestä lokakuusta 807 henkilöllä. Työttömien määrä lisääntyi syyskuuhun verrattuna normaalia kausivaihtelua enemmän, +4,2 %.

Henkilökohtaisesti ilmoittautuneita lomautettuja oli lokakuun lopussa 1 195. Ryhmälomautettuina oli 144 henkilöä. Lakimuutoksista johtuen luvuissa voi olla vielä päällekkäisyyksiä\*. Odotettavissa olevia uusia lomautuksia on tiedossa n. 497.

Ikäryhmittäin tarkasteltuna työttömyys väheni vain 45 - 49 -vuotiaiden ikäryhmässä ja pysyi samana yli 64-vuotiaiden ikäryhmässä. Muissa ikäryhmissä työttömyys lisääntyi, eniten 20-24 -vuotiaiden ikäryhmässä. Pitkäaikaistyöttömyyden nousuvauhti jatkuu yli 10 prosentin tasolla. Edellisvuoteen verrattuna kasvua oli 11,1 %.

## Työvoiman kysyntä ja tarjonta

Työpaikkoja oli TE-toimistoissa avoinna lokakuun lopussa 1 089, 10,8 prosenttia vähemmän kuin edellisvuonna. Uusia avoimia paikkoja oli tarjolla kuukauden aikana 1 326, lisäystä edellisen vuoden lokakuuhun oli 3,5 prosenttia. Ammattiryhmittäin tarkasteltuna työttömyys väheni edelliseen vuoteen verrattuna muut työntekijät ryhmässä (-3 %) ja maanviljelijät, metsätyöntekijät ym. ryhmässä (-2 %). Työttömyys lisääntyi eniten palvelu- ja myyntityöntekijöiden ammattiryhmissä (+19 %).

## Alueelliset erot

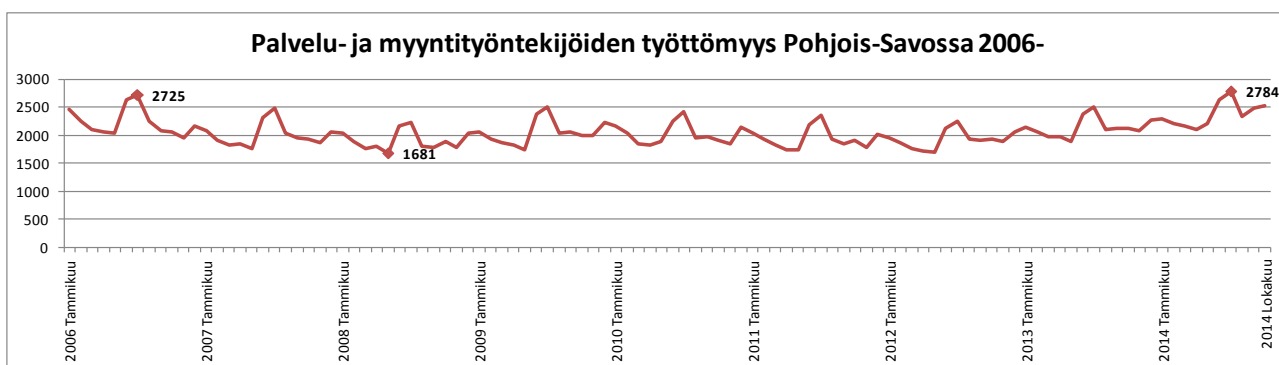
Työttömien työnhakijoiden määrä väheni seitsemässä kunnassa, eniten Keiteleellä (-14,3 %), Maaningalla (-10,6 %). Työttömyys nousi 13 kunnassa, eniten Kaavilla (+16,9 %) ja Suonenjoella (+16,7 %). Korkein työttömien osuus työvoimasta on Varkaudessa (16,3 %) ja Kaavilla (16,0 %). Matalimmat työttömyysasteet olivat Siilinjärvellä 8,7 % ja Maaningalla 9,4 %. Iisalmen työttömyysaste oli 13,4 % ja Kuopion 11,6 %. Seutukunnittain tarkasteltuna alhaisin työttömyysaste oli Kuopiossa 12,1 %.

## Työ- ja elinkeinohallinnon palvelut

Työpaikan avoimilta markkinoilta sai lokakuun aikana 1 178 työnhakijaa. Työvoimakoulutuksessa, työkokeilussa, palkkatukityössä, vuorottelupaikkaan sijoitettuina, kuntouttavassa työtoiminnassa ja omaehtoisessa opiskelussa oli kuukauden lopussa yhteensä 6 056 henkilöä, 39 enemmän kuin vuotta aikaisemmin. Ns. aktiivointiaste (palveluissa olevien osuus laajasta työttömyydestä) on nyt 30,1 prosenttia.

## Näkymät

Työttömyyden kasvu voimistuu edelleen vuodenvaihteeseen saakka. Aiemmin palveluissa olevien volymin nousu hidasti työttömyyden nousua, nyt trendi on kääntymässä päinvastaiseksi. Lomautusten määrät nousevat nykytasosta jo tiedossa olevienkin tulevien lomautusten perusteella. Tulevat lomautukset kohdistuvat pääasiallisesti teollisuuteen. Muu työttömyyden nousu kohdistunee lähikuukausinakin palveluiden, kaupan sekä eri asiantuntijoiden ammattiryhmiin.



\*= Lomautusmenettely yhdenmukaistui 1.7.2013 alkaen. Jako henkilökohtaisesti lomautettuihin ja ryhmälomautettuihin poistui. Jatkossa kaikki lomautetut ilmoittautuvat itse työnhakijoiksi TE-toimistoon. Siirtymäaikana myös ryhmälomautuksia on voimassa. Lisätietoja: <http://www.tem.fi/tyo/tyonvalitystilasto>

TAULU 1 TYÖLLISYYSTILANNE 2014 LOKAKUUN LOPUSSA (I) JA  
TOIMISTOJEN TOIMINTA LOKAKUUN AIKANA (II)  
ELY-KESKUS: 09 POHJOIS-SAVO

		MUUTOS			
I	TILANNE KUUKAUDEN LOPUSSA	loka.14	loka.13	LKM.	%
<b>A. TYÖNHAKIJAT</b>					
1.	Työttömät työnhakijat	14114	13307	807	6,1
	joista kokoaikaisesti lomautetut	1195	1416	-221	-15,6
2.	Lyhennetyllä työviikolla	279	258	21	8,1
3.	Työssä olevat yhteensä	6713	5760	953	16,5
	joista yleisillä työmarkkinoilla	4980	4062	918	22,6
	joista työllistettynä	1733	1698	35	2,1
4.	Työvoiman ulkopuolella	5445	4759	686	14,4
	joista työllistymistä edist.palvelussa	1366	1276	90	7,1
	joista koulutuksessa	2170	1661	509	30,6
5.	Työttömyyseläkettä saavat	539	739	-200	-27,1
1-5	Kaikki työnhakijat yhteensä	27090	24823	2267	9,1
<b>B. TYÖVOIMAN KYSYNTÄ</b>					
1.	Avoimet työpaikat yhteensä	1089	1221	-132	-10,8
	joista yli kuukauden avoinna olleet	404	544	-140	-25,7
	joista yli 2 kuukautta avoinna olleet	123	157	-34	-21,7
<b>C. PALVELUISSA</b>					
1.	Valtiolle työllistetyt	18	42	-24	-57,1
2.	Kuntiin työllistetyt	330	361	-31	-8,6
3.	Yksityiselle sektorille työllistetyt	1508	1408	100	7,1
1-3	Työllistetyt yhteensä	1856	1811	45	2,5
4.	Työvoimakoulutuksessa	1098	1521	-423	-27,8
5.	Valmennuksessa	81	167	-86	-51,5
6.	Työ-/koulutuskokeilussa	638	641	-3	-0,5
7.	Työharjoittelussa/työelämävalmennuks.	0	0	0	0
8.	Vuorotteluvapaasijaisena	409	361	48	13,3
9.	Kuntouttavassa työtoiminnassa	745	620	125	20,2
10.	Omaehtoisessa opiskelussa	1229	896	333	37,2
1-10	Palveluissa yhteensä	6056	6017	39	0,6
<b>D. TYÖTTÖMYYDEN RAKENNE</b>					
1.	Työttömät naiset	5889	5461	428	7,8
2.	Työttömät miehet	8225	7846	379	4,8
3.	Alle 25-vuotiaat työttömät	1893	1568	325	20,7
4.	Yli 50-vuotiaat työttömät	5768	5554	214	3,9
5.	Pitkäaikaistyöttömät	3965	3569	396	11,1
<b>E. TOIMEENTULOTURVA</b>					
1.	Työttömiä työttömyyskassojen jäseniä	6680	6373	307	4,8
<b>II. TOIMINTA KUUKAUDEN AIKANA</b>					
1.	Työttömät työnhakijat	15688	15237	451	3,0
2.	Muut työnhakijat	12219	10630	1589	14,9
1-2	Työnhakijat yhteensä	27907	25867	2040	7,9
3.	Kuukauden kaikki työpaikat	2507	2466	41	1,7
	Kuukauden uudet työpaikat	1326	1281	45	3,5
	Täyttyneet työpaikat	1312	1218	94	7,7
	joista toimiston hakijalla täytt.	784	306	478	156,2
4.	Alkaneet työttömyysjaksot	3076	3689	-613	-16,6
5.	Päättyneet työttömyysjaksot	2197	2999	-802	-26,7
6.	Uudet työllistämiset	296	250	46	18,4
7.	Aloittanut työvoimakoulutuksen	196	283	-87	-30,7

TK1 TYÖNVÄLITYSTILASTO, TILANNEKATSAUS 31.10.2014

TAULU 1. LASKENTAPÄIVÄN AVOIMET TYÖPAIKAT, TYÖTTÖMÄT TYÖNHAKIJAT JA MUUT TYÖNHAKIJAT

ELY-KESKUS(K): 09 POHJOIS-SAVO

	LOKAK.	SYYSK.	MUUTOS	2014 LOKAK./	LOKAK.	MUUTOS	2014 LOKAK./
	2014	2014		2014 SYYSK.	2013		2013 LOKAK.
				%			%
AVOIMET TYÖPAIKAT	1089	1217	-128	-10,5	1221	-132	-10,8
KAIKKI TYÖNHAKIJAT	27090	26486	604	2,3	24823	2267	9,1
KAIKKI TYÖTTÖMÄT TYÖNHAKIJAT	14114	13548	566	4,2	13307	807	6,1
TYÖTT.TYÖNHAKI.OSUUS TYÖVOIM.%	12,4	11,9			11,8		
TYÖTTÖMÄT NAISET	5889	5800	89	1,5	5461	428	7,8
TYÖTTÖMÄT MIEHET	8225	7748	477	6,2	7846	379	4,8
ALLE 25-VUOTIAAT	1893	1828	65	3,6	1568	325	20,7
ALLE 20-VUOTIAAT	482	490	-8	-1,6	340	142	41,8
YLI 50-VUOTIAAT	5768	5521	247	4,5	5554	214	3,9
PITKÄAIKAISTYÖTTÖMÄT	3965	3918	47	1,2	3569	396	11,1
VAMM./PITKÄAIK.SAIR.TYÖTTÖMÄT	2380	2341	39	1,7	2475	-95	-3,8
ULKOMAALAISET TYÖTTÖMÄT	644	608	36	5,9	542	102	18,8
TYÖTTÖMÄT KASSOJEN JÄSENET	6680	6207	473	7,6	6373	307	4,8
TYÖTTÖMÄT ILMAN LOMAUTETTUJA	12919	12610	309	2,5	11891	1028	8,6
LOMAUTETUT	1195	938	257	27,4	1416	-221	-15,6
LYHENNETYLLÄ TYÖVIKOLLA	279	257	22	8,6	258	21	8,1
TYÖSSÄ OLEVAT TYÖNH. PL.PALVEL.	4980	5009	-29	-0,6	4062	918	22,6
TYÖTTÖMYYSELÄKKEELLÄ	539	537	2	0,4	739	-200	-27,1
TYÖLLISTYMISTÄ EDIST. PALVELUSSA	1366	1273	93	7,3	1276	90	7,1
TYÖLLISTETYT	1856	1993	-137	-6,9	1811	45	2,5
TYÖVOIMAKOULUTUKSESSA	1098	1017	81	8,0	1521	-423	-27,8

TK1 TYÖNVÄLITYSTILASTO, TILANNEKATSAUS 31.10.2014

KOKO MAA(K)

	LOKAK.	SYYSK.	MUUTOS	2014 LOKAK./	LOKAK.	MUUTOS	2014 LOKAK./
	2014	2014		2014 SYYSK.	2013		2013 LOKAK.
				%			%
AVOIMET TYÖPAIKAT	27732	28317	-585	-2,1	25206	2526	10,0
KAIKKI TYÖNHAKIJAT	580835	572221	8614	1,5	513668	67167	13,1
KAIKKI TYÖTTÖMÄT TYÖNHAKIJAT	319869	314548	5321	1,7	289571	30298	10,5
TYÖTT.TYÖNHAKI.OSUUS TYÖVOIM.%	12,2	12,0			11,1		
TYÖTTÖMÄT NAISET	138745	138041	704	0,5	125117	13628	10,9
TYÖTTÖMÄT MIEHET	181124	176507	4617	2,6	164454	16670	10,1
ALLE 25-VUOTIAAT	41351	41715	-364	-0,9	36405	4946	13,6
ALLE 20-VUOTIAAT	9730	10112	-382	-3,8	8506	1224	14,4
YLI 50-VUOTIAAT	120364	117548	2816	2,4	110195	10169	9,2
PITKÄAIKAISTYÖTTÖMÄT	93470	92582	888	1,0	78175	15295	19,6
VAMM./PITKÄAIK.SAIR.TYÖTTÖMÄT	40778	40524	254	0,6	40519	259	0,6
ULKOMAALAISET TYÖTTÖMÄT	29027	29018	9	0	25209	3818	15,1
TYÖTTÖMÄT KASSOJEN JÄSENET	143487	137660	5827	4,2	127747	15740	12,3
TYÖTTÖMÄT ILMAN LOMAUTETTUJA	296265	294115	2150	0,7	269554	26711	9,9
LOMAUTETUT	23604	20433	3171	15,5	20017	3587	17,9
LYHENNETYLLÄ TYÖVIKOLLA	8297	7584	713	9,4	6774	1523	22,5
TYÖSSÄ OLEVAT TYÖNH. PL.PALVEL.	98918	98792	126	0,1	76674	22244	29,0
TYÖTTÖMYYSELÄKKEELLÄ	8254	8384	-130	-1,6	12917	-4663	-36,1
TYÖLLISTYMISTÄ EDIST. PALVELUSSA	29672	27341	2331	8,5	25077	4595	18,3
TYÖLLISTETYT	37257	38823	-1566	-4,0	35191	2066	5,9
TYÖVOIMAKOULUTUKSESSA	26133	25291	842	3,3	28250	-2117	-7,5

## TAULU 14A. TYÖTTÖMÄT TYÖNHAKIJAT JA AVOIMET TYÖPAIKAT KUNNITTAIN

ELY-KESKUS: 09 POHJOIS-SAVO

KUNTA	TYÖVOIMA	TYÖTT.		TYÖTTÖMÄT TYÖNHAKIJAT			VAMM. JA					
		X/2014	X/2013	YHT.	MIEHET	NAISET	AL. 20	AL. 25	YLI 50	PIT.AIK.	PITKÄAIK.	AVOIMET
							VUOT.	VUOT.	VUOT.	TYÖTT.	SAIRAAK.	TYÖPAIKAT
IISALMI	10341	13,4	14,6	1382	811	571	53	190	600	352	252	82
JUANKOSKI	2234	14,4	15,7	322	216	106	15	35	162	90	48	6
KAAVI	1241	16,0	13,3	198	119	79	7	21	96	45	29	7
KEITELE	1084	9,8	11,2	106	58	48	..	9	62	37	24	6
KIURUVESI	3703	13,2	13,5	490	267	223	17	64	214	145	73	19
KUOPIO	50811	12,1	10,8	6155	3559	2596	211	949	2174	1695	979	726
LAPINLAHTI	4500	13,3	13,6	598	350	248	16	55	280	177	91	31
LEPPÄVIRTA	4464	12,7	11,6	566	335	231	11	46	288	169	128	17
MAANINKA	1700	9,4	10,4	160	92	68	..	6	81	55	33	6
PIELAVESI	1847	12,1	11,9	223	136	87	6	14	116	70	32	8
RAUTALAMPI	1347	12,6	11,5	170	97	73	..	15	69	49	25	6
RAUTAVAARA	658	14,7	14,2	97	68	29	..	9	52	31	19	0
SIILINJÄRVI	10315	8,7	7,7	899	501	398	38	137	320	204	196	63
SONKAJÄRVI	1879	15,1	15,7	283	173	110	12	26	151	99	53	4
SUONENJOKI	3113	11,4	9,5	354	203	151	9	37	162	97	68	23
TERVO	701	10,8	9,5	76	51	25	5	9	37	29	15	1
TUUSNIEMI	1081	13	11,1	140	83	57	..	8	74	40	27	4
VARKAUS	9759	16,3	16,2	1587	929	658	61	241	683	470	236	66
VESANTO	885	12,8	12	113	63	50	..	8	48	43	12	2
VIEREMÄ	1760	11,1	10,7	195	114	81	6	14	99	68	40	12
YHTEENSÄ	113423	12,4	11,8	14114	8225	5889	482	1893	5768	3965	2380	1089

..=TIETOA EI OLE SAATU, SE ON LIIAN EPÄVARMA ESITETTÄVÄKSI/TAI SE ON SALASSAPITOSÄÄNNÖN ALAINEN

Seutukunta	Työvoima	Tyött.		Työttömät työnhakijat			Vamm.					
		X/2014	X/2013	Yht.	Miehet	Naiset	Al.20	Al. 25	Yli 50	pit.aik.	Pit.aik.	Avoimet
							vuot.	vuot.	vuot.	sairaat	tyött.	työpaikat
111 Ylä-Savo	25114	3277	3449	3277	1909	1368	113	372	1522	565	948	162
112 Kuopio	62826	7214	6362	7214	4152	3062	250	1092	2575	1208	1954	795
113 Koillis-Savo	5214	757	736	757	486	271	28	73	384	123	206	17
114 Varkaus	14223	2153	2125	2153	1264	889	72	287	971	364	639	83
115 Sisä-Savo	6046	713	635	713	414	299	19	69	316	120	218	32

**TYÖTTÖMÄT TYÖNHAKIJAT KUUKAUDEN LOPUSSA**

Lähde: Työnvälitystilasto TK3 (k) (ml. Lomautetut)

	X/2014	X/2013	Muutos	
			(abs.)	(%)
11 JOHTAJAT, YLIMMÄT VIRKAMIEHET JA JÄRJ	33	36	-3	-8%
12 HALLINTOJOHTAJAT JA KAUPALLISET JOHTA	57	58	-1	-2%
13 TUOTANTOTOIMINNAN, YHTEISKUNNAN PERUSP	14	7	7	100%
14 HOTELLIN, RAVINTOLAN, KAUPAN, MUIDEN	2	2	0	0%
<b>JOHTAJAT YHT</b>	<b>106</b>	<b>103</b>	<b>3</b>	<b>3%</b>
21 LUONNONTIETEIDEN JA TEKNIIKAN ERITYIS	530	505	25	5%
22 TERVEYDENHUOLLON ERITYISASIAANTUNTIJAT	42	25	17	68%
23 OPETTAJAT JA MUUT OPETUSALAN ERITYISA	267	207	60	29%
24 LIIKE-ELÄMÄN JA HALLINNON ERITYISASIA	181	148	33	22%
25 TIETO- JA VIESTINTÄTEKNOLOGIAN ERITYI	196	165	31	19%
26 LAINOPILLISET, SOS.-, KULTTUURIALAN E	232	214	18	8%
<b>ERITYISASIAANTUNTIJAT YHT</b>	<b>1448</b>	<b>1264</b>	<b>184</b>	<b>15%</b>
31 LUONNONTIETEIDEN JA TEKNIIKAN ASIAN TU	394	390	4	1%
32 TERVEYDENHUOLLON ASIAANTUNTIJAT .....	175	128	47	37%
33 LIIKE-ELÄMÄN JA HALLINNON ASIAANTUNTIJ	429	377	52	14%
34 LAKIAVUSTAJAT, SOSIAALI- JA KULTTUURI	213	186	27	15%
35 INFORMAATIO-, TIETOLIIKENNETEKNOLOGIA	84	79	5	6%
<b>ASIAANTUNTIJAT YHT</b>	<b>1295</b>	<b>1160</b>	<b>135</b>	<b>12%</b>
41 TOIMISTOTYÖNTEKIJÄT .....	448	488	-40	-8%
42 ASIAKASPALVELUTYÖNTEKIJÄT .....	156	132	24	18%
43 LASKENNAN JA VARASTOINNIN TOIMISTOTYÖ	75	72	3	4%
44 MUUT TOIMISTO- JA ASIAKASPALVELUTYÖNT	95	82	13	16%
<b>TOIMISTO- JA ASIAKASPALVELUTYÖNTEKIJÄT YHT</b>	<b>774</b>	<b>774</b>	<b>0</b>	<b>0%</b>
51 PALVELUTYÖNTEKIJÄT .....	652	529	123	23%
52 MYYJÄT, KAUPPIAAT YM. ....	807	710	97	14%
53 HOIVAPALVELUN JA TERVEYDENHUOLLON TYÖ	994	832	162	19%
54 SUOJELU- JA VARTIOINTITYÖNTEKIJÄT ...	80	52	28	54%
<b>PALVELU- JA MYYNTITYÖNTEKIJÄT YHT</b>	<b>2533</b>	<b>2123</b>	<b>410</b>	<b>19%</b>
61 MAANVILJELIJÄT JA ELÄINTENKASVATTAJAT	394	417	-23	-6%
62 METSÄ- JA KALATALOUDEN TYÖNTEKIJÄT ..	139	126	13	10%
<b>MAANVILJELIJÄT, METSÄTYÖNTEKIJÄT YM. YHT</b>	<b>533</b>	<b>543</b>	<b>-10</b>	<b>-2%</b>
71 RAKENNUSTYÖNTEKIJÄT YM. (PL. SÄHKÖASE	1354	1228	126	10%
72 KONEPAJA- JA VALIMOTYÖNTEK., ASENTAJA	849	937	-88	-9%
73 KÄSITYÖTUOTEVALMIST., HIENOMEK., PAIN	67	59	8	14%
74 SÄHKÖ- JA ELEKTRONIIKKA-ALAN TYÖNTEKI	385	437	-52	-12%
75 ELINTARV.-, PUUTYÖ-, VAATETUS-, JALKINEA	433	452	-19	-4%
<b>RAKENNUS-, KORJAUS- JA VALMISTUSTYÖNT. YHT</b>	<b>3088</b>	<b>3113</b>	<b>-25</b>	<b>-1%</b>
81 PROSESSITYÖNTEKIJÄT .....	440	455	-15	-3%
82 TEOLLISUUSTUOTTEIDEN KOKOONPANIJAT ..	115	135	-20	-15%

			(abs.)	(%)
83 KULJETUSTYÖNTEKIJÄT .....	621	533	88	17%
<b>PROSESSI- JA KULJETUSTYÖNTEKIJÄT YHT</b>	<b>1176</b>	<b>1123</b>	<b>53</b>	<b>5%</b>
91 SIIVOOJAT, KOTIAPULAISET JA MUUT PUHD	429	441	-12	-3%
92 MAA-, METSÄ- JA KALATALOUDEN AVUSTAVA	20	26	-6	-23%
93 TEOLLISUUDEN JA RAKENTAMISEN AVUSTAVA	455	449	6	1%
94 AVUSTAVAT KEITTIÖ- JA RUOKATYÖNTEKIJÄ	199	203	-4	-2%
95 KATUMYYJÄT, KENGÄNKIILOTTAJAT YM. ...	0	0	0	
96 KATUJEN PUHTAANAPIDON JA JÄTEHUOLLON	135	152	-17	-11%
<b>MUUT TYÖNTEKIJÄT YHT</b>	<b>1238</b>	<b>1271</b>	<b>-33</b>	<b>-3%</b>
X0 YRITTÄJÄT .....	67	78	-11	-14%
X1 OPISKELIJAT .....	20	22	-2	-9%
X2 EI AMMATTIA .....	1329	1235	94	8%
X3 AMMATTIA VAIHTAVAT .....	427	442	-15	-3%
X4 VASTAVALMISTUNEET .....	66	42	24	57%
X5 VALMENNUKSET .....	0	0	0	
X6 KOULUTUKSET, MUU KUIN AMMATILLINEN ..	3	0	3	
X9 MÄÄRITTELEMÄTTÖMÄT JA POISTETUT LUOKA	8	14	-6	-43%
<b>AMMATTEIHIN LUOKITTELEMATTOMAT RYHMÄT YHT</b>	<b>1920</b>	<b>1833</b>	<b>87</b>	<b>5%</b>
<b>YHTEENSÄ</b>	<b>14114</b>	<b>13307</b>	<b>807</b>	<b>6%</b>



## **Työllisyyskatsausta koskevia lisätietoja**

Juha Kaipainen, strategiapäällikkö

029 502 6692

## **Osaaminen, kulttuuri ja työllisyys-yksikkö**

Kirsi Vainikainen, yksikön päällikkö

029 502 6633

## **Työ- ja elinkeinotoimisto**

Pohjois-Savon työ- ja elinkeinotoimisto

Pasi Patrikainen, johtaja

0295 026 752

## **Pohjois-Savon ELY-keskuksen toimintaa koskevia tietoja**

### **Elinkeinot, työvoima, osaaminen ja kulttuuri-vastuualue**

Kari Virranta, ylijohtaja

029 502 6699

Jaana Hiltunen, viestintäpäällikkö

029 502 6651

**NÄKYMIÄ | LOKAKUU | 2014**

**POHJOIS-SAVON TYÖLLISYYSKATSAUS**

**Pohjois-Savon elinkeino-, liikenne- ja ympäristökeskus**

**25.11.2014**

**[www.ely-keskus.fi/pohjois-savo/julkaisut](http://www.ely-keskus.fi/pohjois-savo/julkaisut) |**